



Omgevingsprogramma Bomen

Aanvulling op het omgevingsprogramma Natuur in de stad 2023-2033.

Avond voor de Stad
17 oktober 2024



Opbouw van de avond

- Aanleiding en het belang van bomen
- Drie onderwerpen:
 - Visie en strategie
 - Bescherming en het belang van (particuliere) bomen
 - Doelen en maatregelen
- In gesprek
- Afsluiting & vervolg



Aanleiding

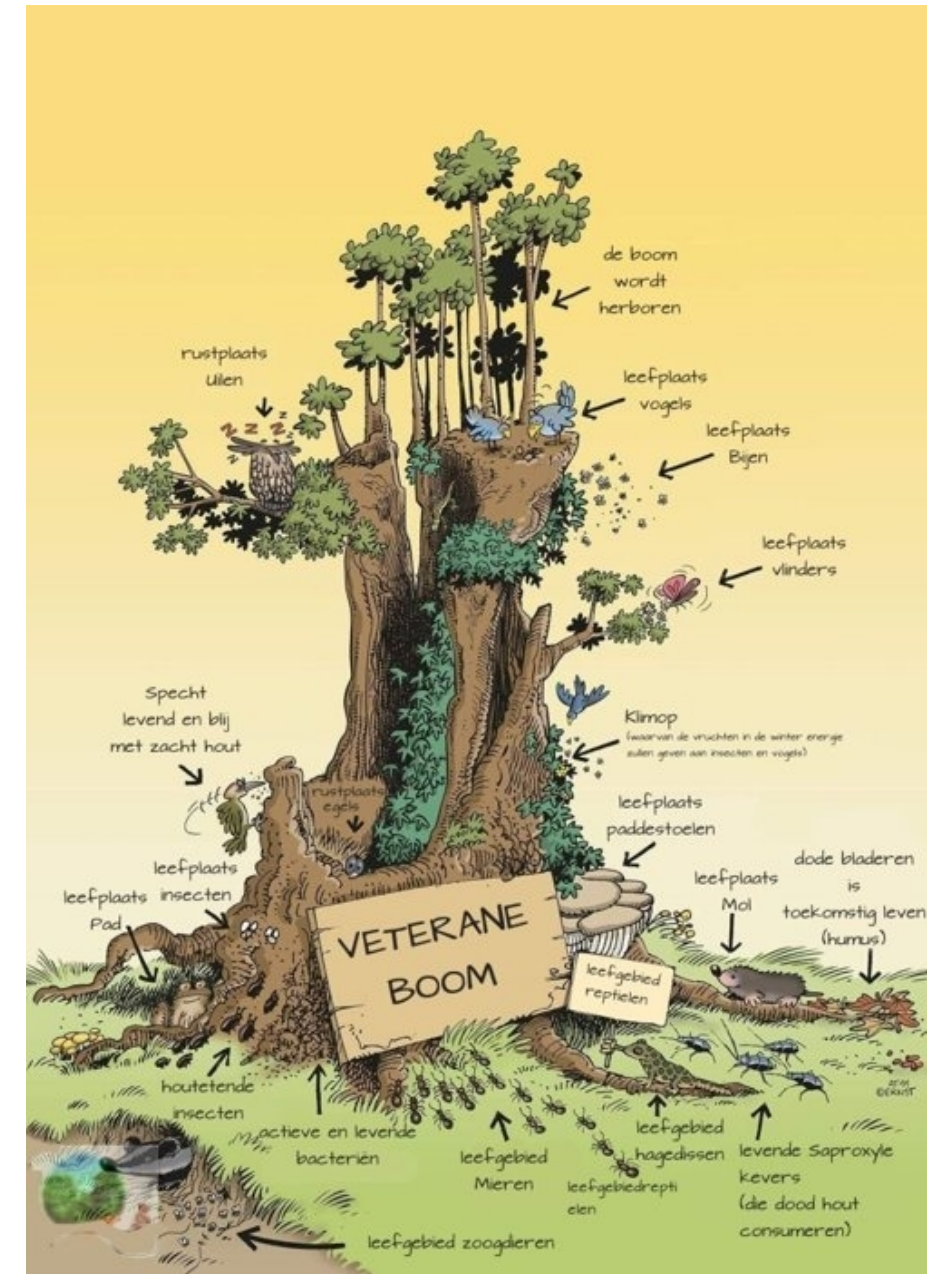
- Boombeschermingsplan 2019
- Bomenverordening 2012
- [Motie 253](#)
- Inwerkingtreding omgevingswet
- [Omgevingsprogramma Natuur in de Stad](#)



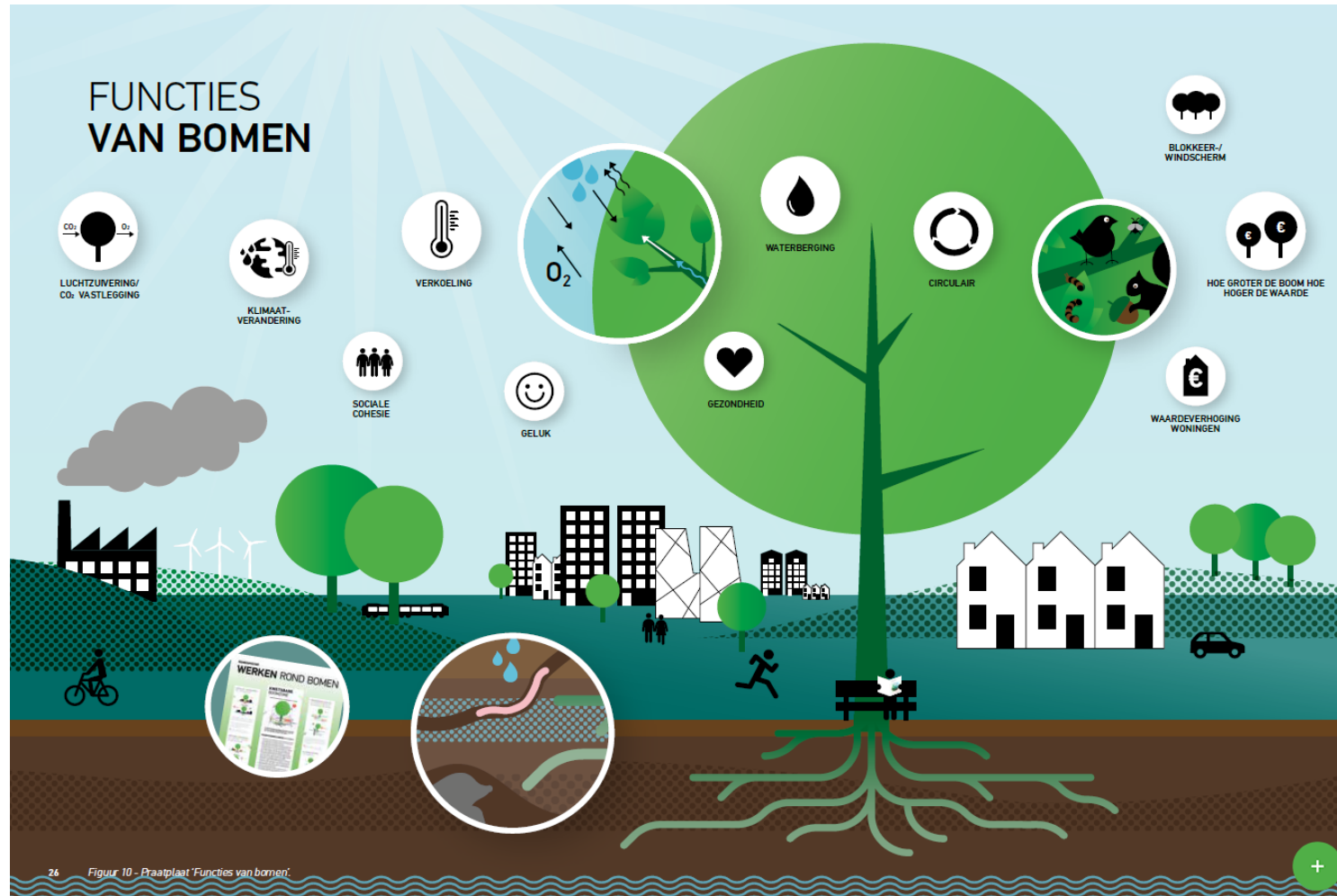
Belang van Bomen

Onmisbaar in een gezonde(re) samenleving

- Zuurstof en opname CO₂
- Wateropvang en regulatie
- Schaduw
- Leef- en schuilplaats
- Fysieke- en geestelijke gezondheid



Belang van bomen



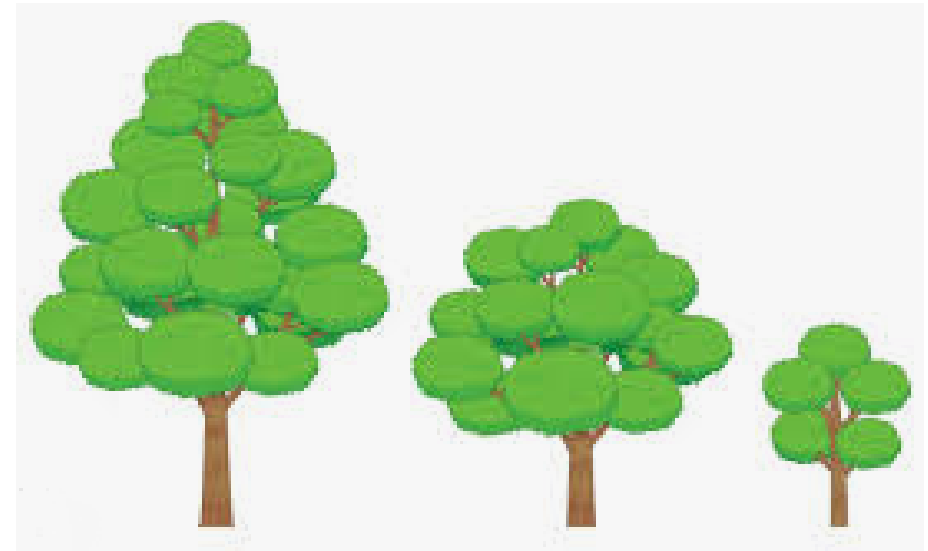
Uitdagingen

- Ruimte onder de grond
 - Kabels en leidingen
 - Waterleidingen
 - Riool
- Klimaat – water en droogte
- Energie – ondergrondse warmtenetten?
- Zonnepanelen
- Verdichting



Visie en strategie

- Onze ambities
- Landelijke normen – welke passen wij toe?
- Boombescherming - kappen
- Particuliere bomen – vogelvrij of beschermd?



Visie en strategie

5 pijlers van het programma

- Verbinden
- Verbeteren
- Vergroten
- Beschermen
- Betrekken



Beschermen

- Wetgeving
- Bescherming
 - Boomwaarde en verwijderingsbelang
 - Beslisbomen: [Beslisbomen tbv ogp.vsd](#)
 - Bomenkaart: [Gemeente Nieuwegein - basisviewer](#)
- Communicatie: [Bomen in Nieuwegein | Gemeente Nieuwegein](#)



Vragen?



Particuliere Bomen

- Waardevolle bomen op particulier terrein
- Huidige situatie
- Voorstel bescherming (tenzij) particuliere bomen
- Voorgestelde stappen
 - Inventarisatie potentieel waardevolle- en monumentale bomen op particulier terrein
 - Inventarisatie inzichtelijk maken in ons beheersysteem
 - Waardevolle- en monumentale bomen toevoegen aan bomenkaart
 - Uitzoeken subsidiemogelijkheden voor onderhoud waardevolle- en monumentale bomen particulieren



In gesprek: particuliere bomen



Onderstreept u het belang van bomen zoals verwoord in het omgevingsprogramma en het voorstel bescherming particuliere bomen?

Stelling

Om waardevolle- en monumentale bomen op particulier terrein te beschermen voegen we deze bomen toe aan de bomenkaart:

- ☐ Nee, we beschermen alleen bomen op eigen grond
- ☐ Soms, de inwoner mag hier zelf over beslissen
- ☐ Ja, we moeten ook bomen op particulier terrein beschermen

Vragen?



Doelen en maatregelen



- De doelen en maatregelen zijn gekoppeld aan de vijf pijlers van natuur in de Stad
- In gesprek over doelen en maatregelen:

| Verbinden | | | | | | |
|-----------|---|----------------|-------|--------|---------------------|----------------------------|
| Doel | Omschrijving | | | | | |
| 5.2-1 | In 2047 zijn alle onderdelen van het groenstructuurplan* gerealiseerd. | | | | | |
| Maatregel | Omschrijving | Wie | Start | Gereed | € per jaar (ex inc) | Opmerkingen |
| 5.2-1.7 | boomstructuren conformeren we aan het groenstructuurplan (waar mogelijk). | Gemeente | 2024 | 2033 | | Meeliften of via huidige m |
| 5.2-1.8 | Met bomen ondersteunen we vliegroutes van fauna (waar mogelijk). | Gemeente | 2024 | 2033 | | Zie ook bescherming en |
| 5.2-1.10 | Bomen ondersteunen routes voor bestuivers, we streven naar tenminste iedere 50mtr een boom. | Gemeente en de | 2024 | 2033 | | Initiatiefnemer is verant |
| | *lokale ecologische verbinding, verbindingen naar omliggende gemeente, te ontwikkelen aanwezig groen, aan te leggen verbindingszone, natuur, stapstenen en overig gebruikersgroen (GSP 2017). | | | | | |
| Doel | Omschrijving | | | | | |
| 5.2-2 | In 2047 zijn de cultuurhistorische, groene en blauwe verbindingen hersteld. | | | | | |
| Maatregel | Omschrijving | Wie | Start | Gereed | € per jaar (ex inc) | Opmerkingen |
| 5.2-2.1 | Indien bomen en/of beplanting wordt geplaatst op cultuurhistorische plekken worden bomen en beplanting toe | Gemeente | 2024 | 2033 | | Bestaande budgetten. M |
| 5.2-2.4 | Bomen die onderdeel zijn van cultuurhistorische plekken hebben een monumentale status. We volgen de richtlij | Gemeente | 2024 | 2033 | | Meeliften waar mogelijk |

In gesprek: de toekomst

- Vindt u dat de (particuliere) bomen voldoende beschermd worden?
- Herplant? Ja, natuurlijk?
- Vindt u motie 253 voldoende meegenomen?
- Zijn er nog onderwerpen die u ons adviseert mee te nemen in de verdere uitwerking?



Afsluiting & vervolg

Boom & plantwijzer

Vooruitblik komende periode

| Onderwerp | Datum |
|----------------------------------|----------------------|
| Inwonersavond | 6 november |
| Collega's en externe partijen | 7 november |
| Verwerken feedback | Oktober en november |
| Afronding inhoud en opmaak | December |
| Oplevering en in routing brengen | Eind 2024/begin 2025 |
| Bomenverordening | 2025 |



Bedankt voor uw inbreng!