

GROEN & BLAUW KOESTEREN

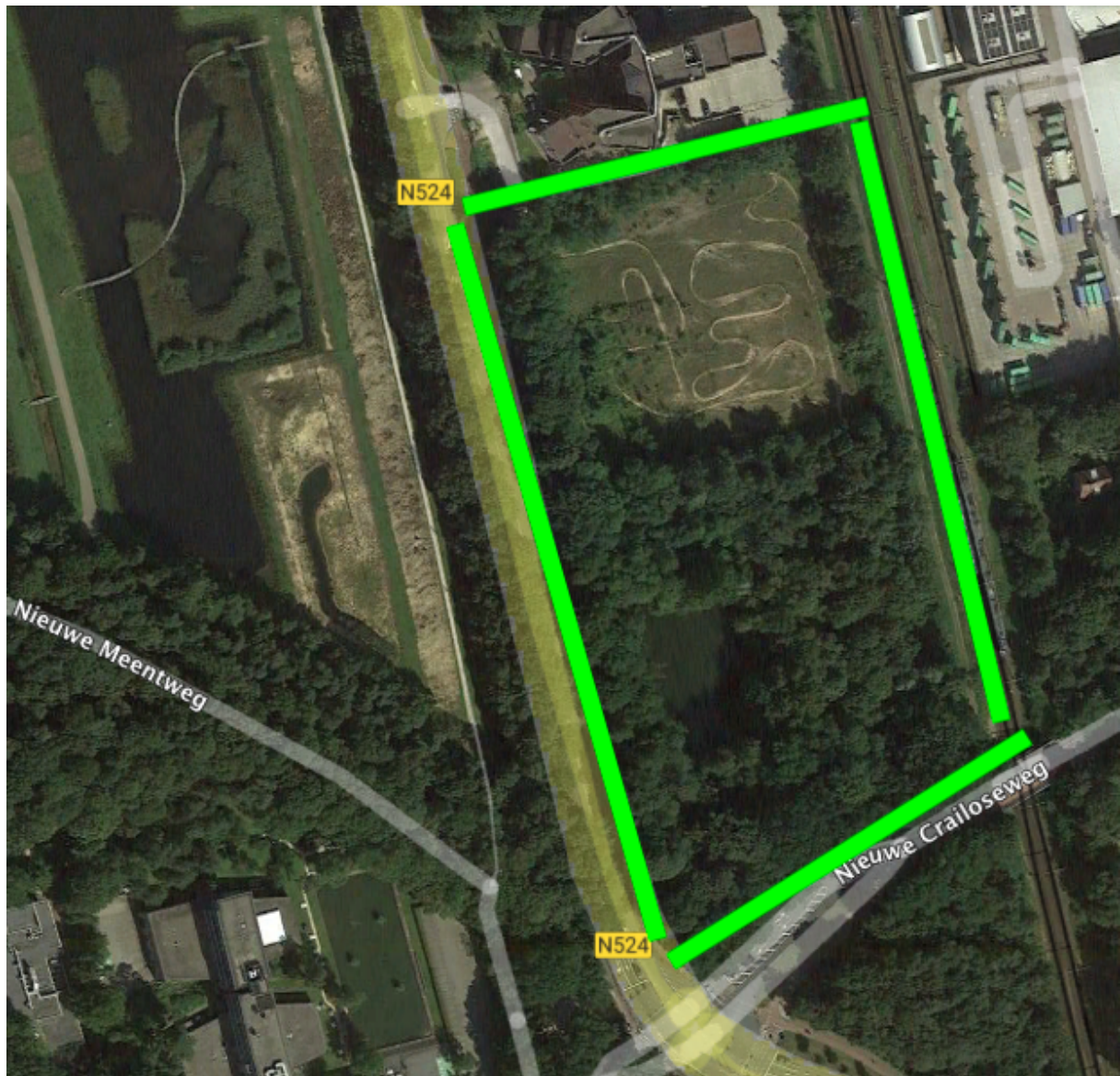
25 november 2022

Geacht college,

Op onderstaand beeld is met rode blokjes aangegeven waar de ontwikkelmogelijkheden zijn op het Mediapark. Dit beeld is afkomstig uit het mede door de gemeente Hilversum geproduceerde en gesubsidieerde onderzoek naar die mogelijkheden, waarna de eigenaar met dank voor de brochure het park verkocht. Zoals is te zien is er geen ontwikkeling gepland aan de Naarderweg naast de Crailose brug (geheel rechtsboven in beeld).



Uit 'UN Studio - MP Vision Book' Hilversum Media Park Urban Vision 2030, juli 2018



Overzicht van de groen-blaauwe hoek aan de Naarderweg en de Crailose brug

Niettemin heeft het college een perceel verkocht aan de Naarderweg naast de Crailose brug.

Vraag 1. Waarom worden niet eerst alle ontwikkelmogelijkheden op het Mediapark zelf benut?

Vraag 2: Er liggen in deze hoek meerdere percelen. Is de

gemeente voornemens hier nog andere percelen te verkopen? Zo ja welke nummers?

Het vervreemden van gemeentelijk onroerend lijkt het korte termijn doel te dienen van het vullen van de reserve stedelijke ontwikkeling.

Vraag 3. Hoe is het mogelijk dat het college enerzijds deze groen - blauwe locatie offert voor verstening terwijl het elders schrijft "In de groenenquête van 2021 vond 95 (!) procent van de deelnemers een groener Hilversum belangrijk. Het gemeentebestuur koestert samen met haar inwoners onze groene tuinstad. Niet voor niets, want ons Hilversums groen is prachtig. Maar onze ambities liggen hoger. We willen nóg meer en mooier groen." Uit ' Programma Groen Hilversum 2040 '

Vraag 4. Kan de gemeente als eigenaar van nog niet verkochte percelen met groen-blauw in deze hoek zo spoedig mogelijk de bestemming aanpassen dat ze geheel groen en blauw blijven?

De gemeente Hilversum is verantwoordelijk voor het leveren van bluswater. De percelen liggen aan de spoorlijn waarover gevaarlijke stoffen worden getransporteerd en in de nabijheid van een scheidingsstation van de Grondstoffen- en Afvalstoffen Dienst.

Vraag 5. Het blauw heeft eveneens een potentiële bluswaterfunctie. Is het verlies van water vanuit het oogpunt van veiligheid wenselijk?

Wij horen graag van u.

Edwin Göbbels

