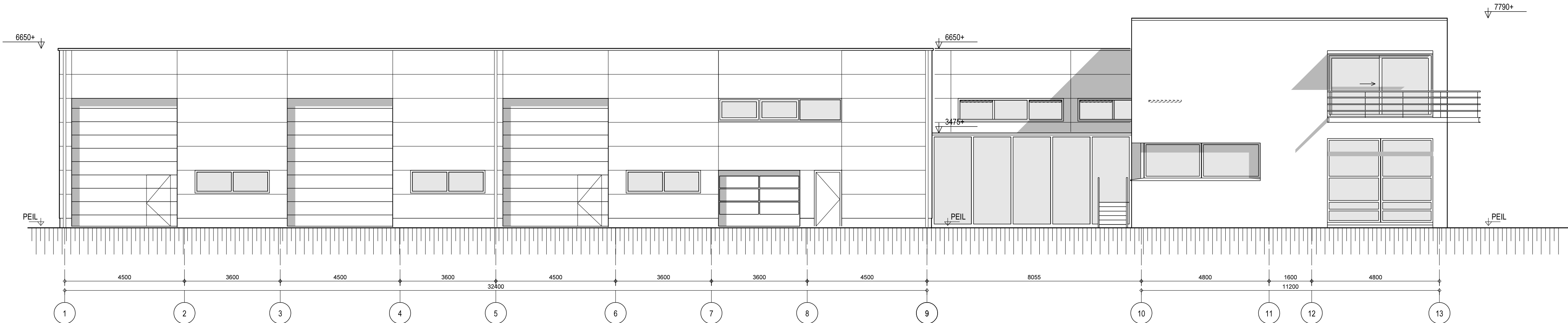
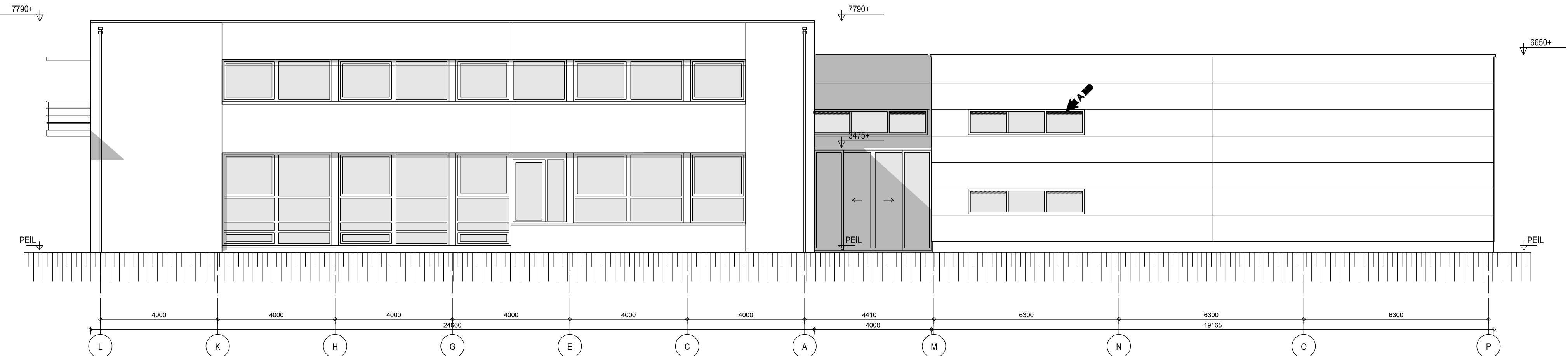


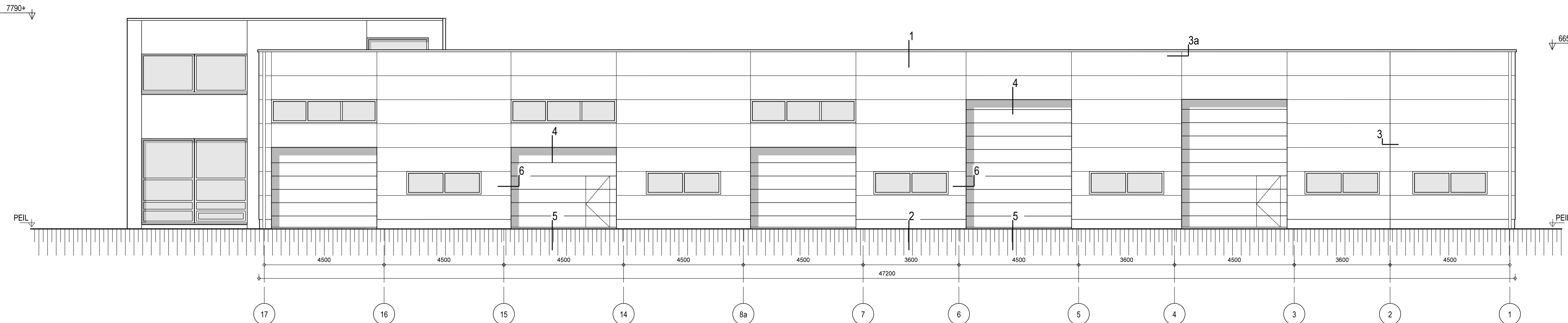
westgevel



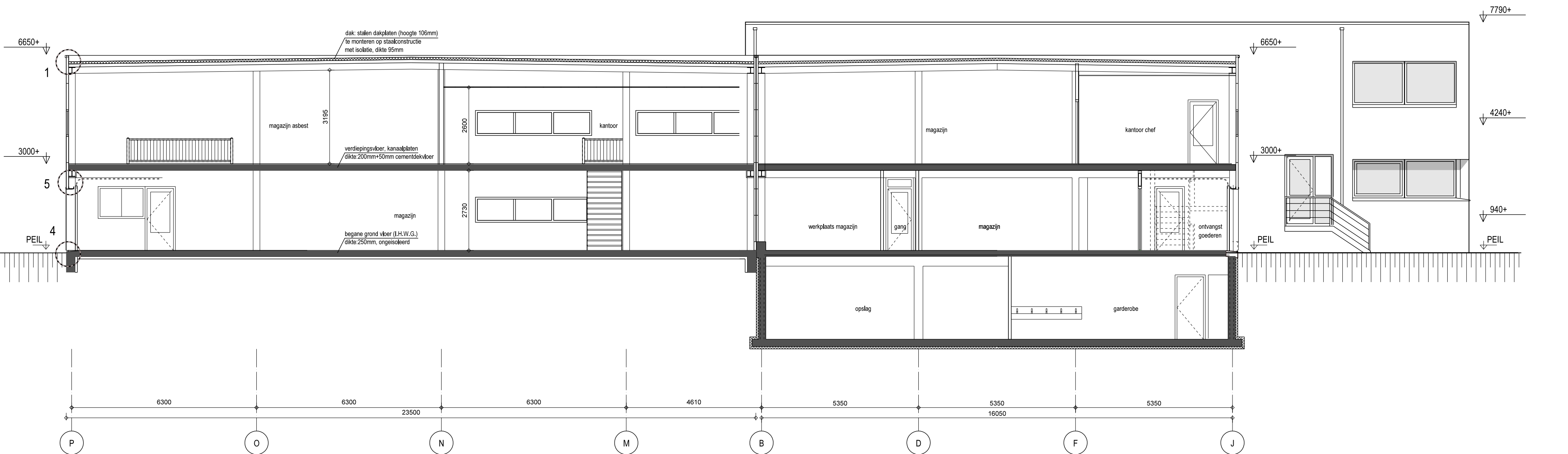
zuidgevel (N11)



oostgevel



noordgevel (Steekterweg)



Doorsnede A-A

Uitstraling nieuwe gedeelte conform bestaand:

gevelpanelen	staal	RAL 9006
sectionaaldeuren	staal	RAL 9006
draagconstructie	staal	RAL 7022
gevelkozijnen bedrijfshal	hout	RAL 9002
gevelplint bedrijfshal	beton	RAL 7022
gevelkozijnen corridor	aluminium	RAL 7030
waterslagen/daktrim corridor	aluminium	RAL 7030
gevelplint corridor (kantplank)	beton	RAL 7030



adviseurs in bouwen

Postbus 549
2400 AM Alphen aan den Rijn
Telefoon : (0)172) 48 40 00
Fax : (0)172) 42 08 02
Email : mail@alphaplan.nl

werk: **Ontwikkeling bedrijfsterein Steekterweg 27 te Alphen aan den Rijn**

onderdeel: **Uitbreiding bedrijfshal en kantoorgebouw Nieuwe toestand Gevels**

opdr.gever: **Vlasman Betonverwerkings- en slooptechnieken**

schaal: 1:100 datum: 12-10-2012 proj.: A. Slapper

tekenteg.: **12344 DO-01-04**

titel: 0.0	titel: 0.0	titel: 0.0
A 24-05-2016	R.Fransman	par. 0.0
B		
C		
D		
E		
F		

get.: M.J. Gijbertsen