

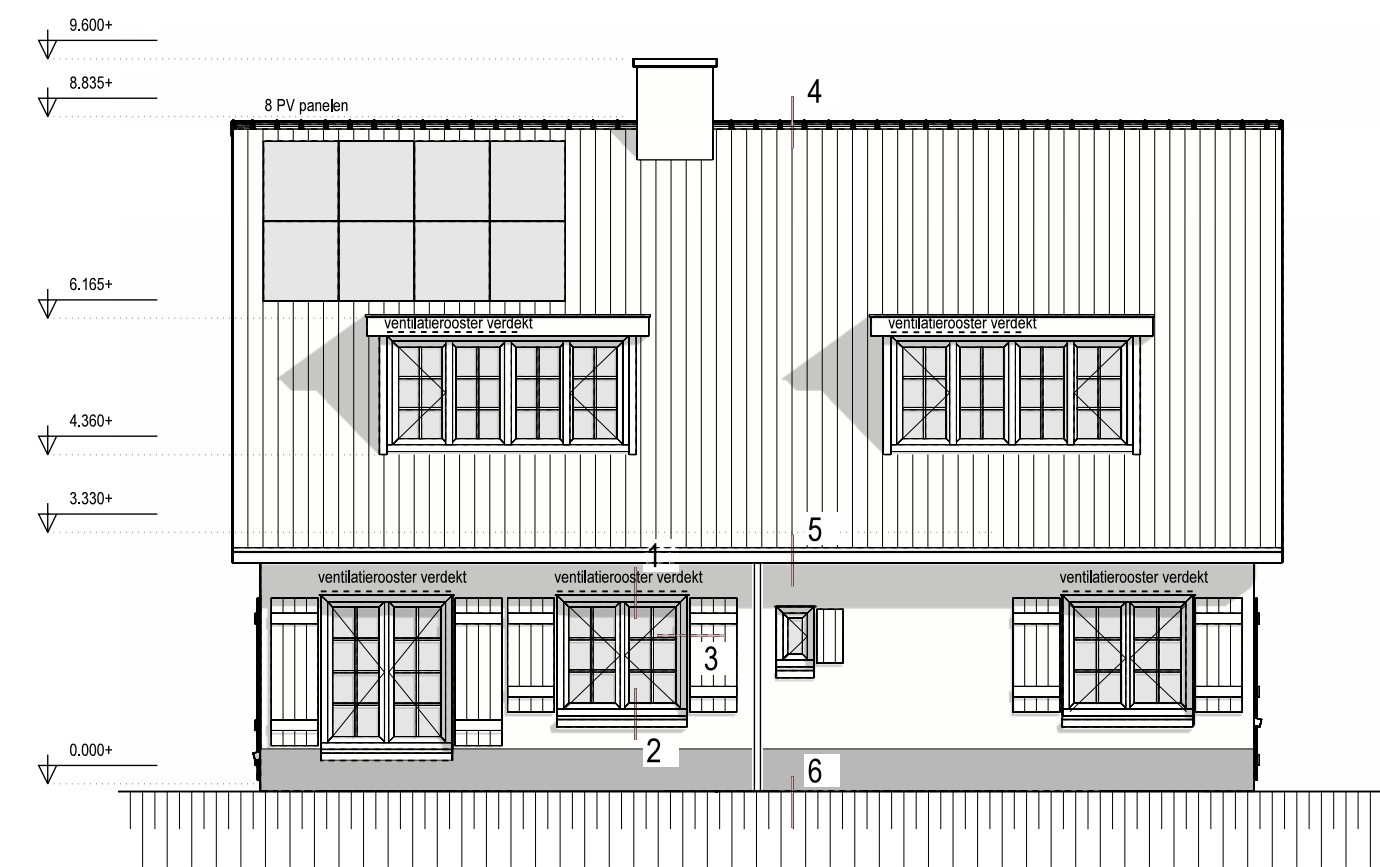
Voorgevel
Schaal 1:100



Rechter zijgevel
Schaal 1:100

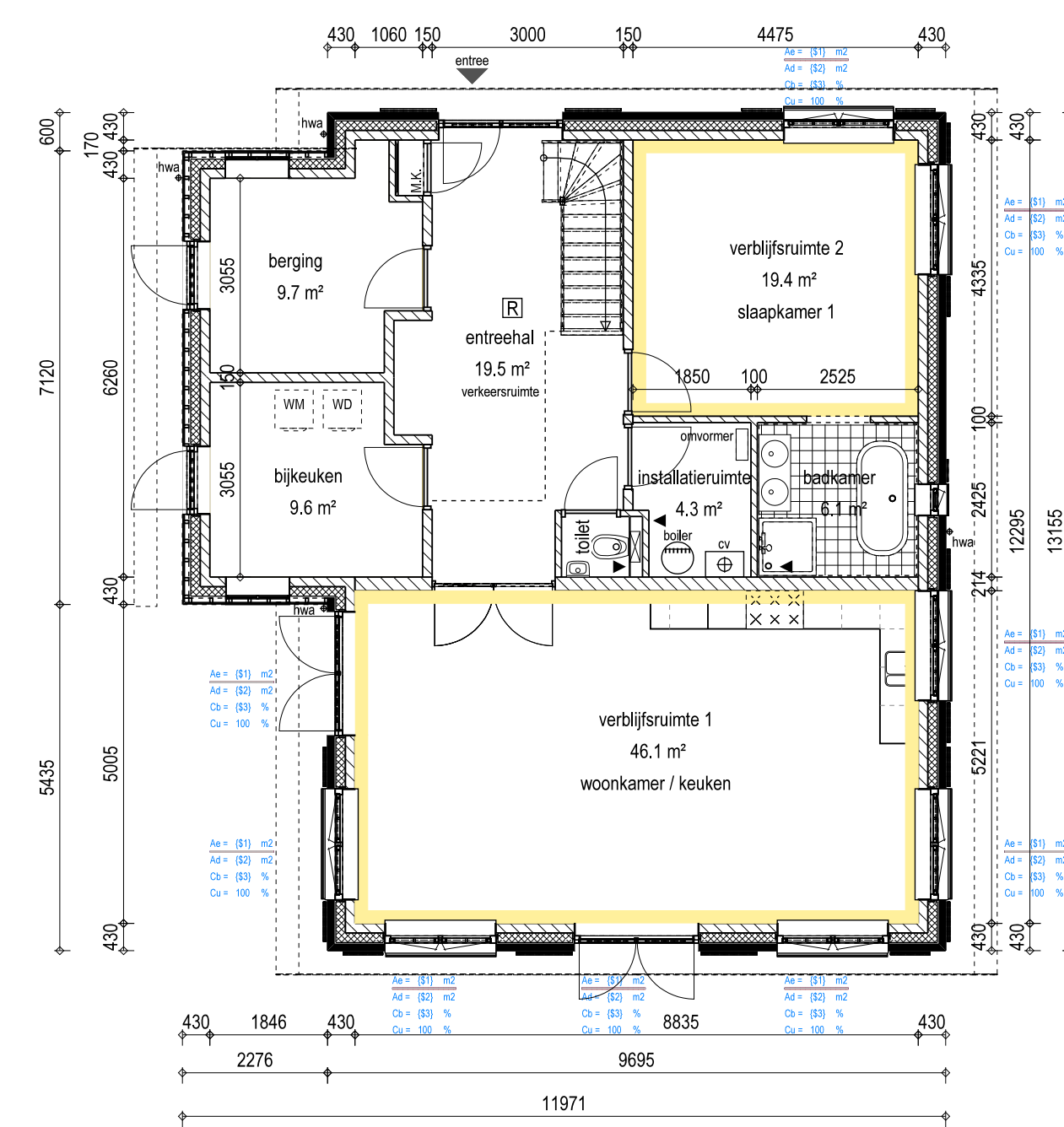
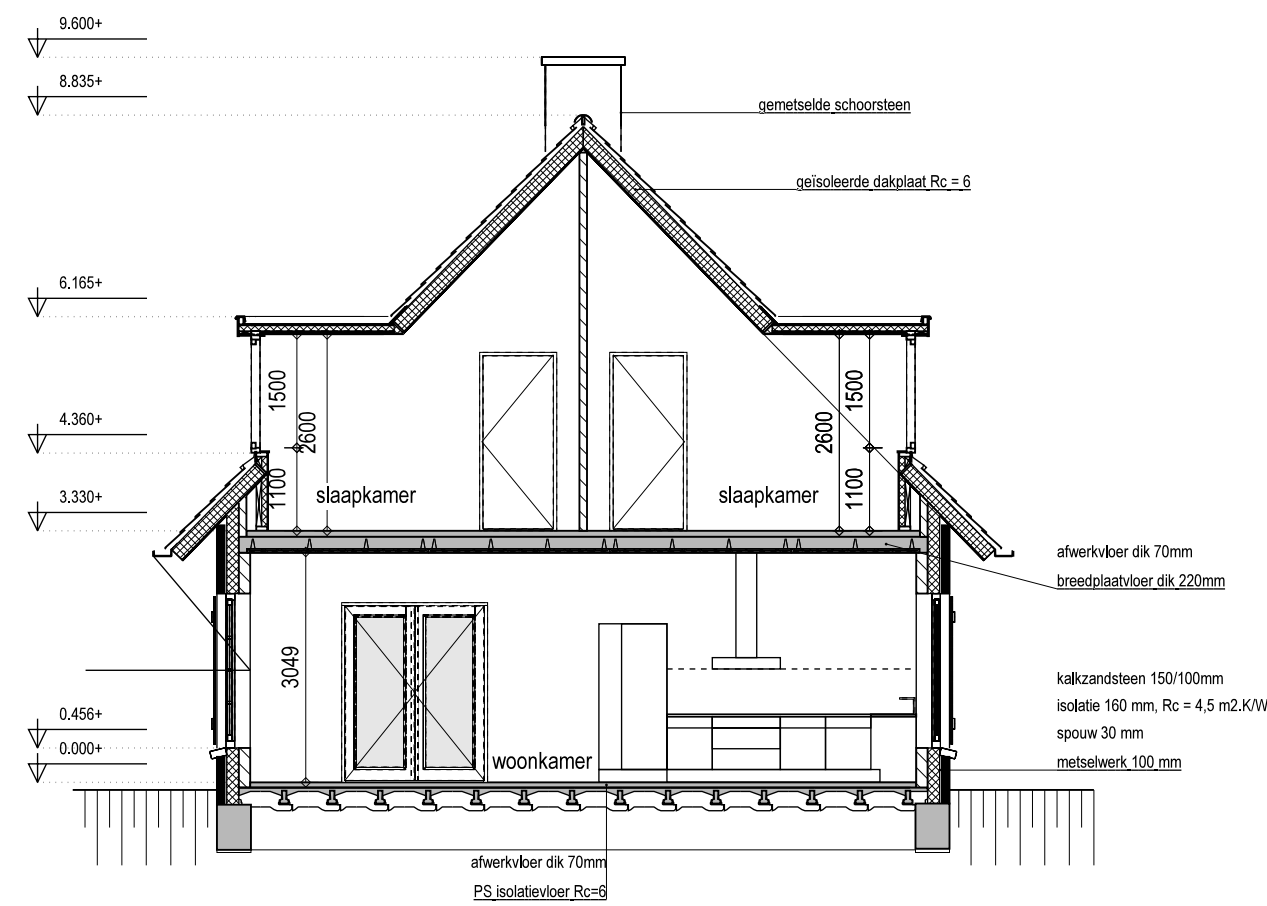


Achtergevel
Schaal 1:100



Linker zijgevel
Schaal 1:100

\$1



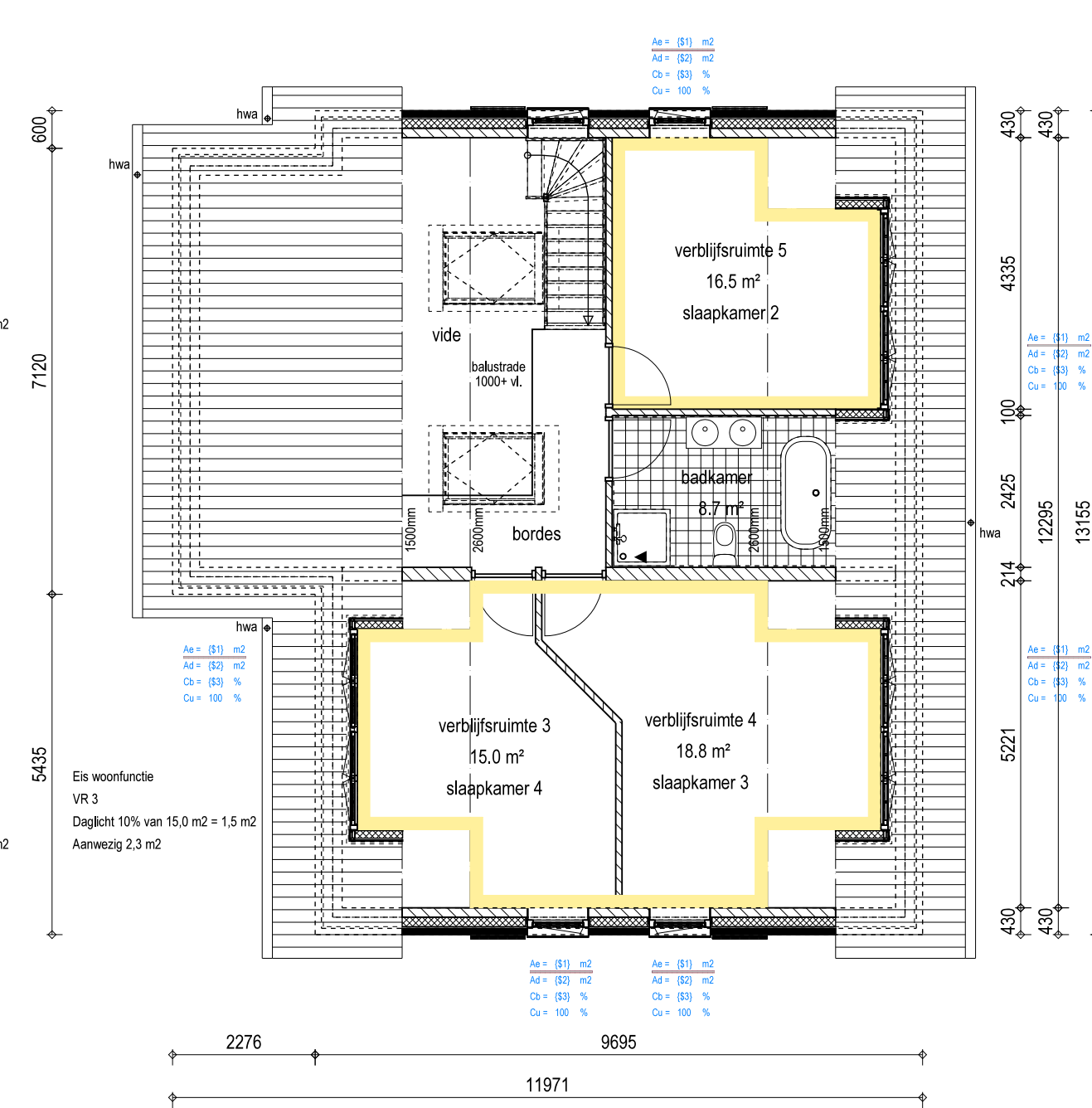
Begane grond

Schaal 1:100
Bruto vloeroppervlakte = 143.7 m²

Overige gebruiksfunctie (berging) 19.7 m²

- verblijfsgebied 1 = 46.1 m²

- verblijfsgebied 2 = 19.4 m²



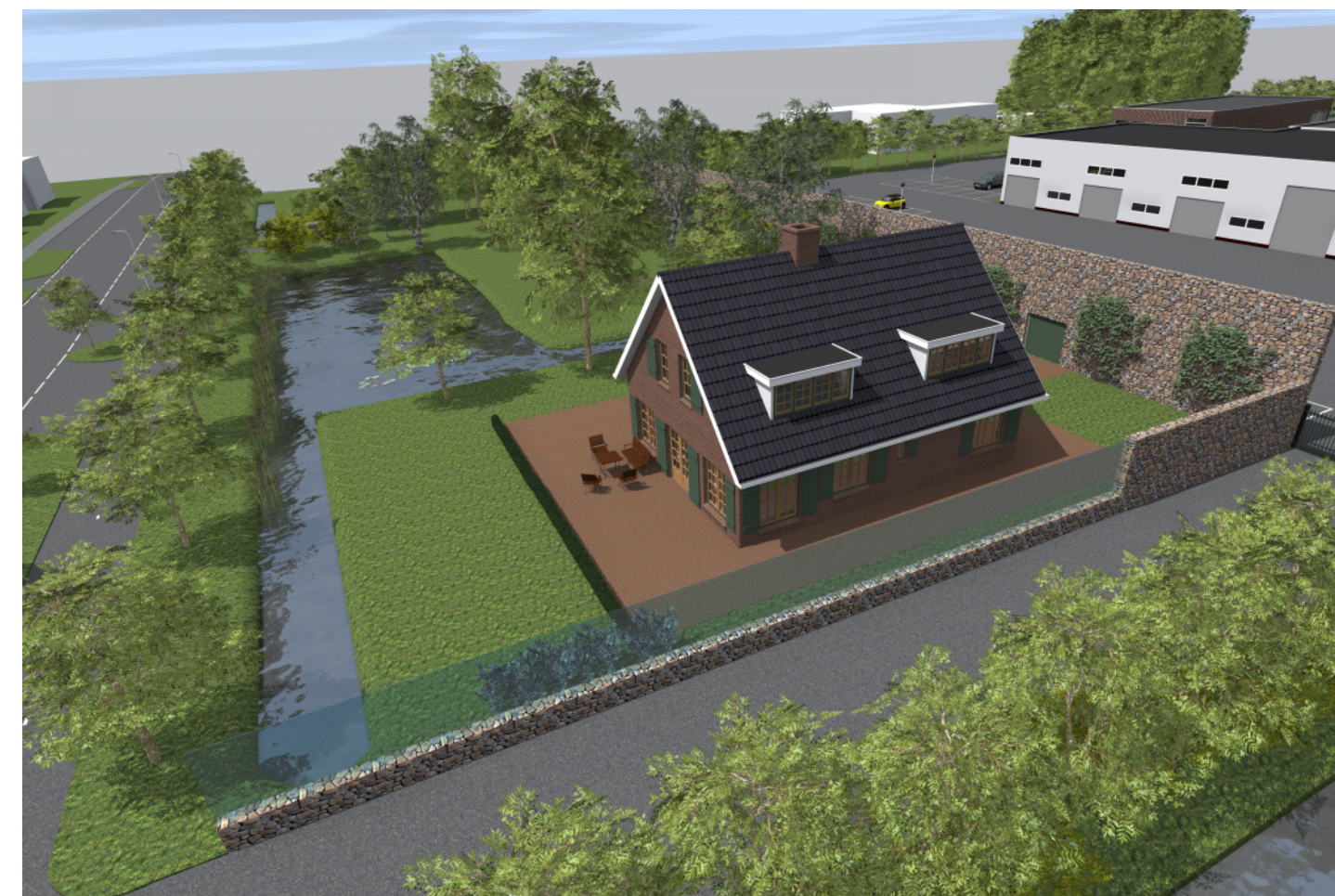
Eerste verdieping

Schaal 1:100

Bruto vloeroppervlakte = 100.9 m²

- verblijfsgebied 3 = 36.4 m²

- verblijfsgebied 4 = 16.6 m²



RENOVOOI	
	• baksteen 100mm
	• isolatie 150mm, Rc = 6.0
	• kas 150mm
	• houten stijp en regelwerk voorzien van zweeds rabat
	• afzuigpunt mechanische ventilatie
	• roomdivisor volgens NEN 2555
	• hoes - herenwaterafvoer
	• Ventilatie d.m.v. balans ventilatiesysteem (VTW)
	• Hang- en schuifdeur aanbrengen volgens NEN 5596 (PKVW)
	• Elektra volgens NEN 1010
	• Meuren en materialen volgens Klok- en materialenstaat

		Henry Dunantweg 4 2402 NP Alphen aan den Rijn	
Tel: 0172 484 000 E-mail: mail@alphaplan.nl			
werk:	Nieuwbouw woonhuis Steekterweg te Alphen aan den Rijn		werker:
onderdeel:	AANVRAAG OMGEVINGSVERGUNNING Plattegronden, gevels en doorsnede situatie		15536
opdr. geveer:	Vlasman Betonbewerkings- en Slooptechniek b.v.		BA-01
schaal:	1:100	datum:	02-10-2015
projkt.:	A. Slapper	get.:	M. Overmeer