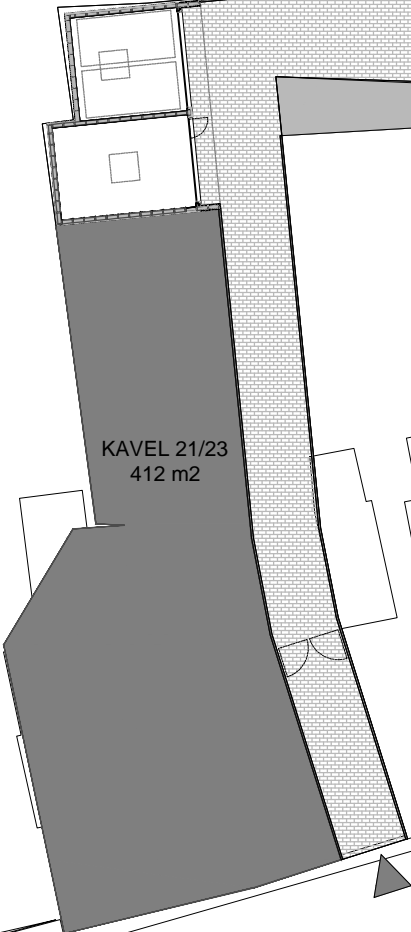


Graaf van Bloisstraat

Schoolstraat

Dorpsstraat

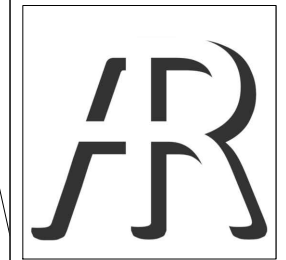


bureau voor architectuur
Bergse rechter rottekade 1 | 3051 AB | Rotterdam | +31 (0)10 8009888 | info@arjenreas.nl

Project:	Dorpsstraat 25	Project nr:	2017-05
Onderwerp:	Situatie	Schaal:	1:400
Fase:	BA	Formaat:	A3
Datum:	02-02-2018	Getekend:	AR
		Blad:	BA_SI_00



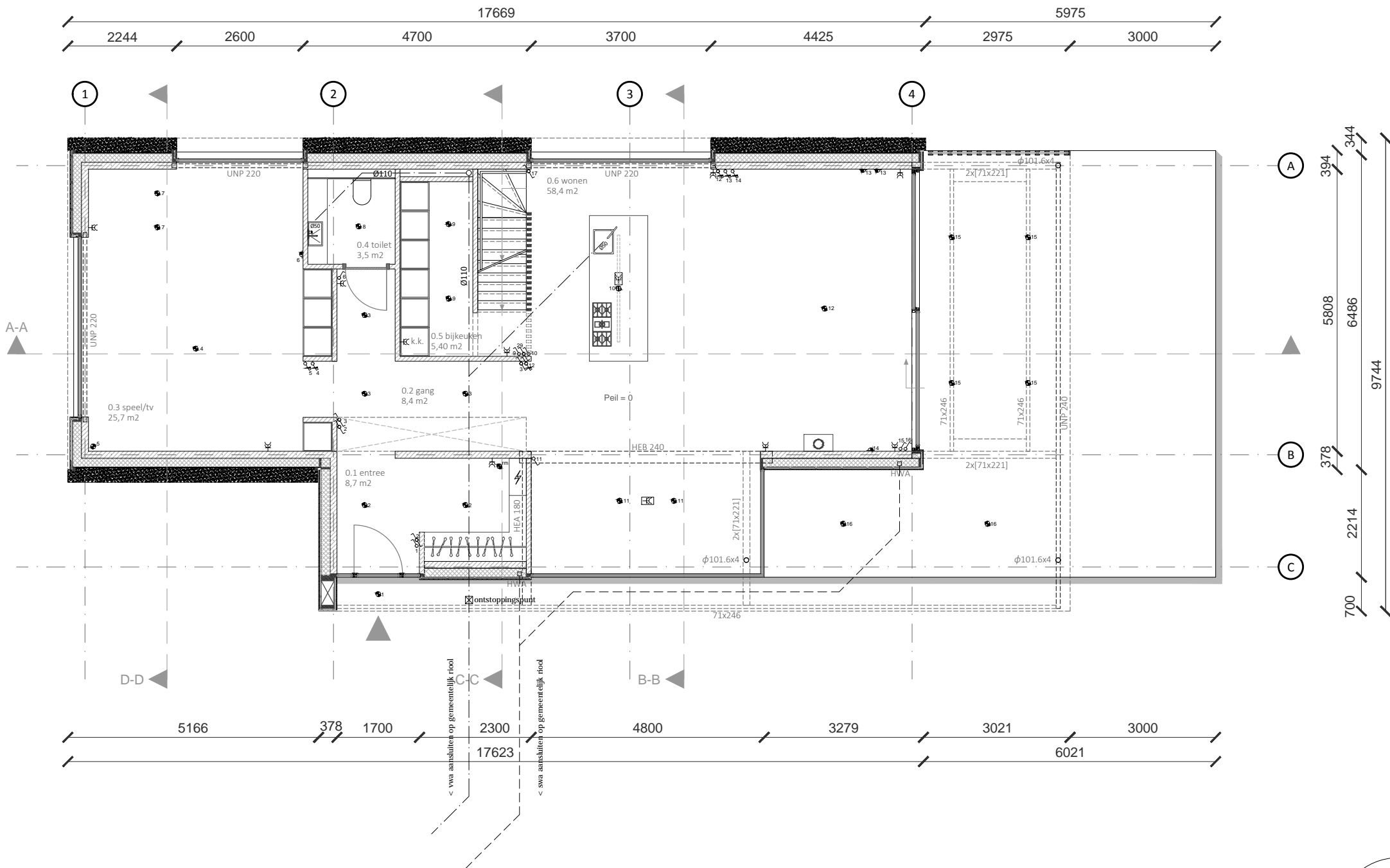
KAVEL 25
1933 m2



bureau voor architectuur
Bergse rechter rottekade 1 | 3051 AB | Rotterdam | +31 (0)10 8009888 | info@arjenreas.nl

Project:	Dorpsstraat 25	Project nr:	2017-05
Onderwerp:	Situatie	Schaal:	1:200
Fase:	BA	Formaat:	A3
Datum:	02-02-2018	Getekend:	AR
		Blad:	

BA_SI_01



Renvooi

Ruimte nr.:	Benaming:	Omschrijving:	Opp.:
0.1	Entree	verkeersruimte	8.7 m²
0.2	Hal	verkeersruimte	8.4 m²
0.3	Woonkamer	verblijfsruimte	25.7 m²
0.4	Toilet	toiletteruimte	3.5 m²
0.5	Berging	bergruimte	5.4 m²
0.6	Woonkamer	verblijfsruimte	58.4 m²

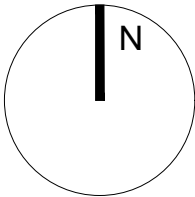
rioleringschema	gescheiden stelsel
----	schoon water
----	vuil water

Legenda

	beton
	metselwerk
	isolatie
	riet
	hemelwaterafvoer
	rookmelder

Algemeen

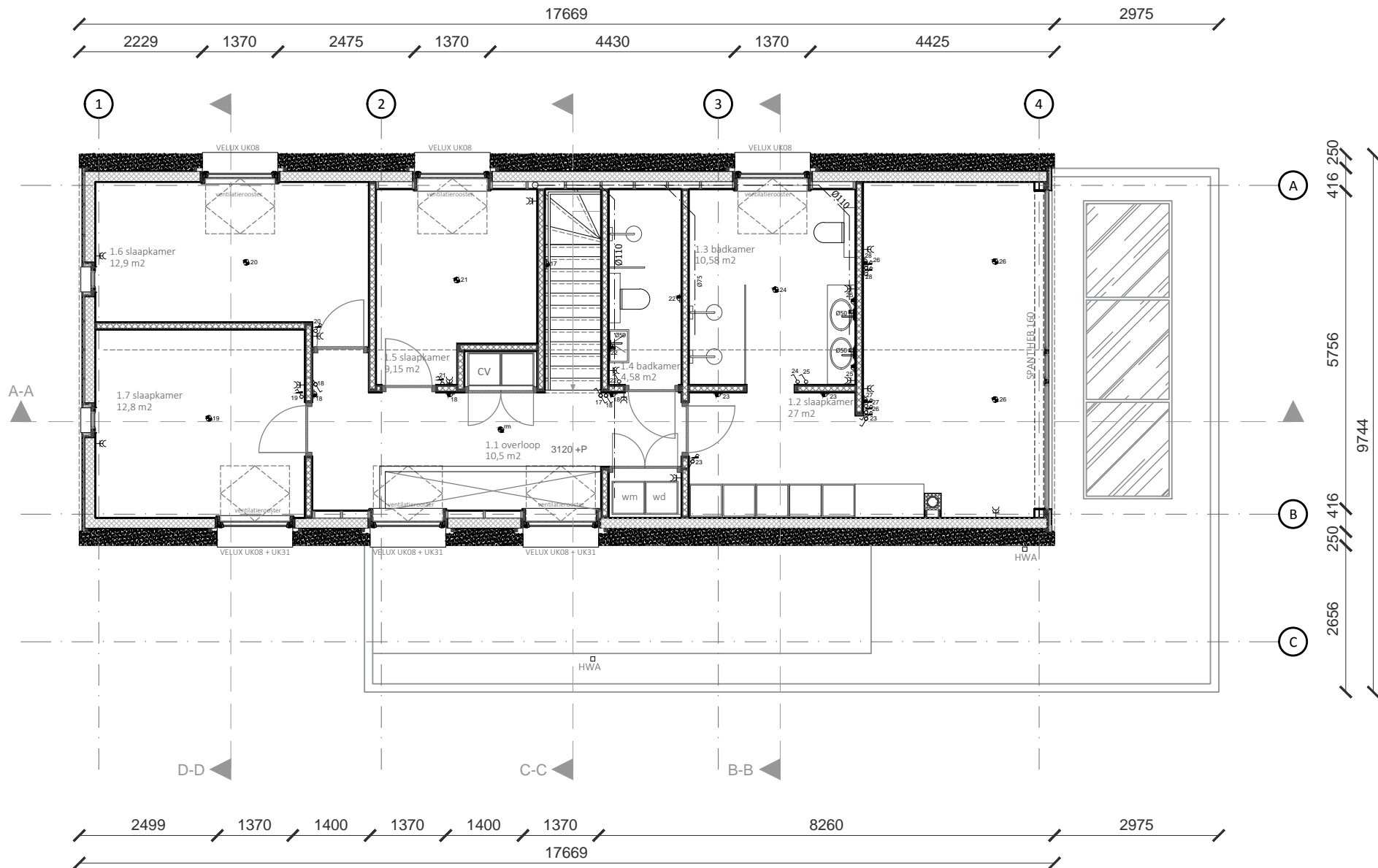
alle constructies volgens opgave constructeur
hang- en sluitwerk volgens politiekeurmerk
plaatsing rookmelders conform NEN 2555
hwa en vuilwaterafvoer conform NEN 3215,
voorzieningen elektriciteit conform NEN 1010 2007+ c1 2008
voorzieningen voor gas conform NEN 1078 2004
watervoorzieningen conform NEN 1006 2002



bureau voor architectuur
Bergse rechter rottekade 1 | 3051 AB | Rotterdam | +31 (0)10 8009888 | info@arjenreas.nl

Project: Dorpsstraat 25
Onderwerp: Begane grond
Fase: BA
Datum: 02-02-18

Project nr: 2017-05
Schaal: 1:100
Formaat: A3
Getekend: AR
Blad:
BA_0_00



Renvooi

Ruimte nr.:	Benaming:	Omschrijving:	Opp.:
1.1	Hal	verkeersruimte	10.5 m²
1.2	Slaapkamer	verblijfsruimte	27 m²
1.3	Badkamer	toilettruimte	10.58 m²
1.4	Badkamer	toilettruimte	4.58 m²
1.5	Slaapkamer	verblijfsruimte	9.15 m²
1.6	Slaapkamer	verblijfsruimte	12.9 m²
1.7	Slaapkamer	verblijfsruimte	12.8 m²

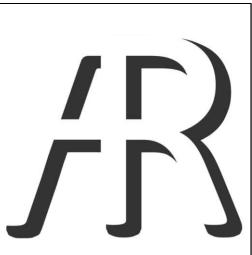
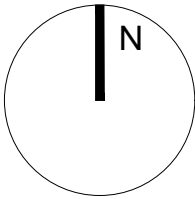
rioleringschema	gescheiden stelsel
-----	schoon water
-----	vuil water

Legenda

beton	metserwerk
isolatie	riet
hwa	hemelwaterafvoer
mm	rookmelder

Algemeen

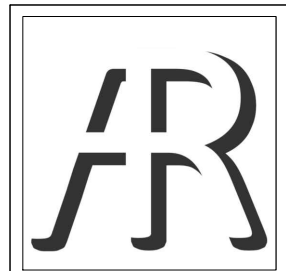
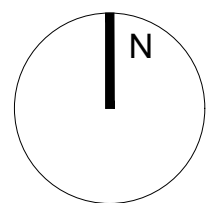
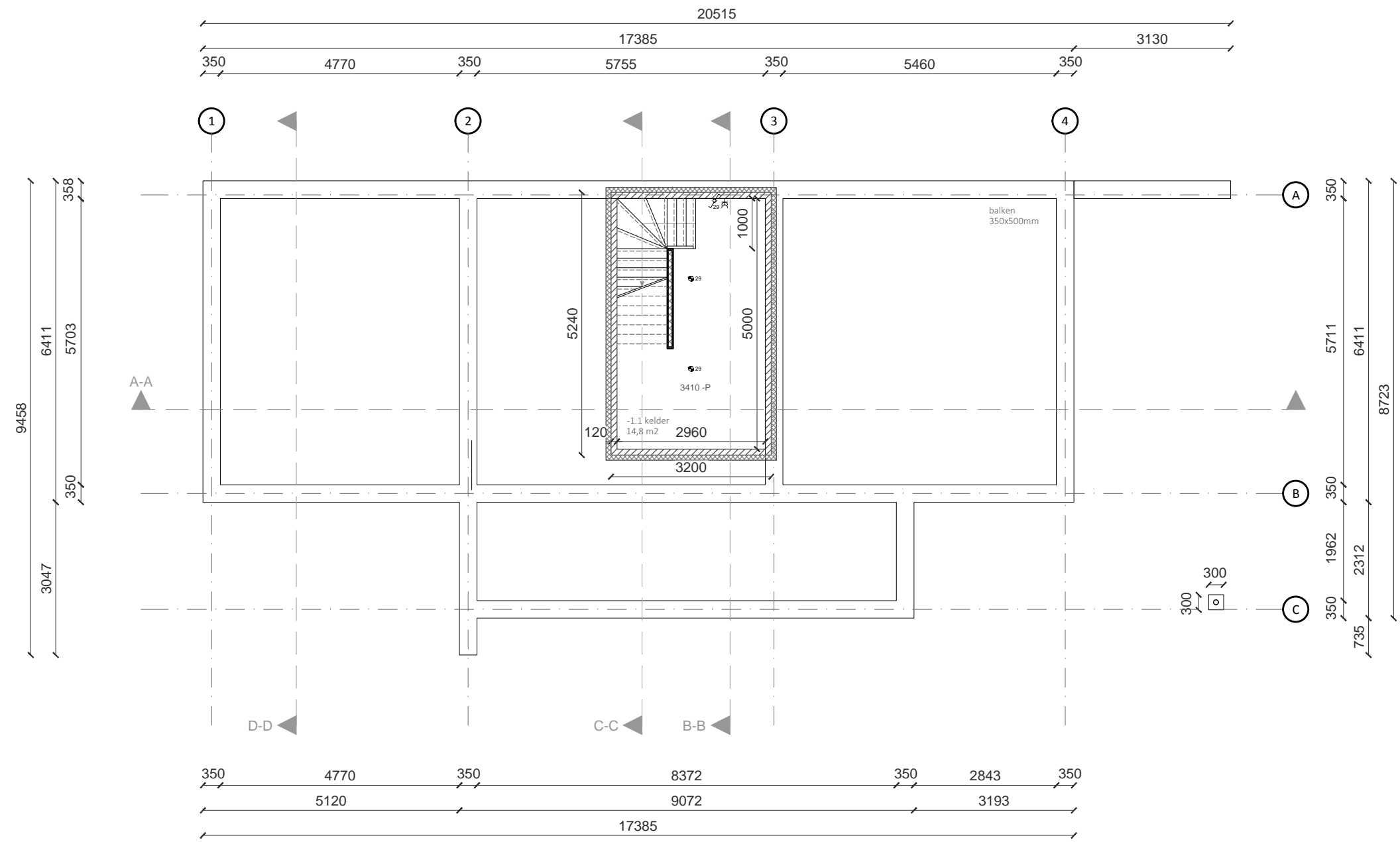
alle constructies volgens opgave constructeur
hang- en sluitwerk volgens politiekeurmerk
plaatsing rookmelders conform NEN 2555
hwa en vuilwaterafvoer conform NEN 3215,
voorzieningen elektriciteit conform NEN 1010 2007+ c1 2008
voorzieningen voor gas conform NEN 1078 2004
watervoorzieningen conform NEN 1006 2002

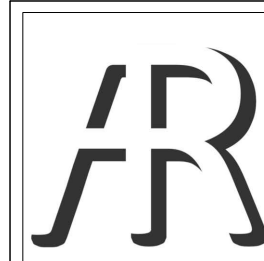
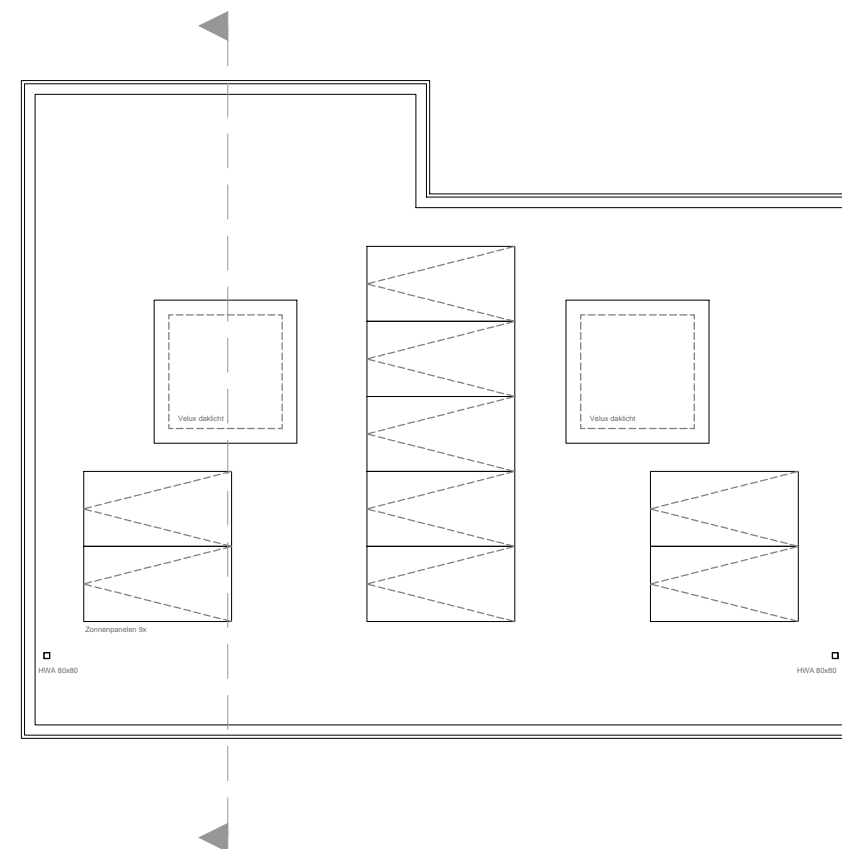
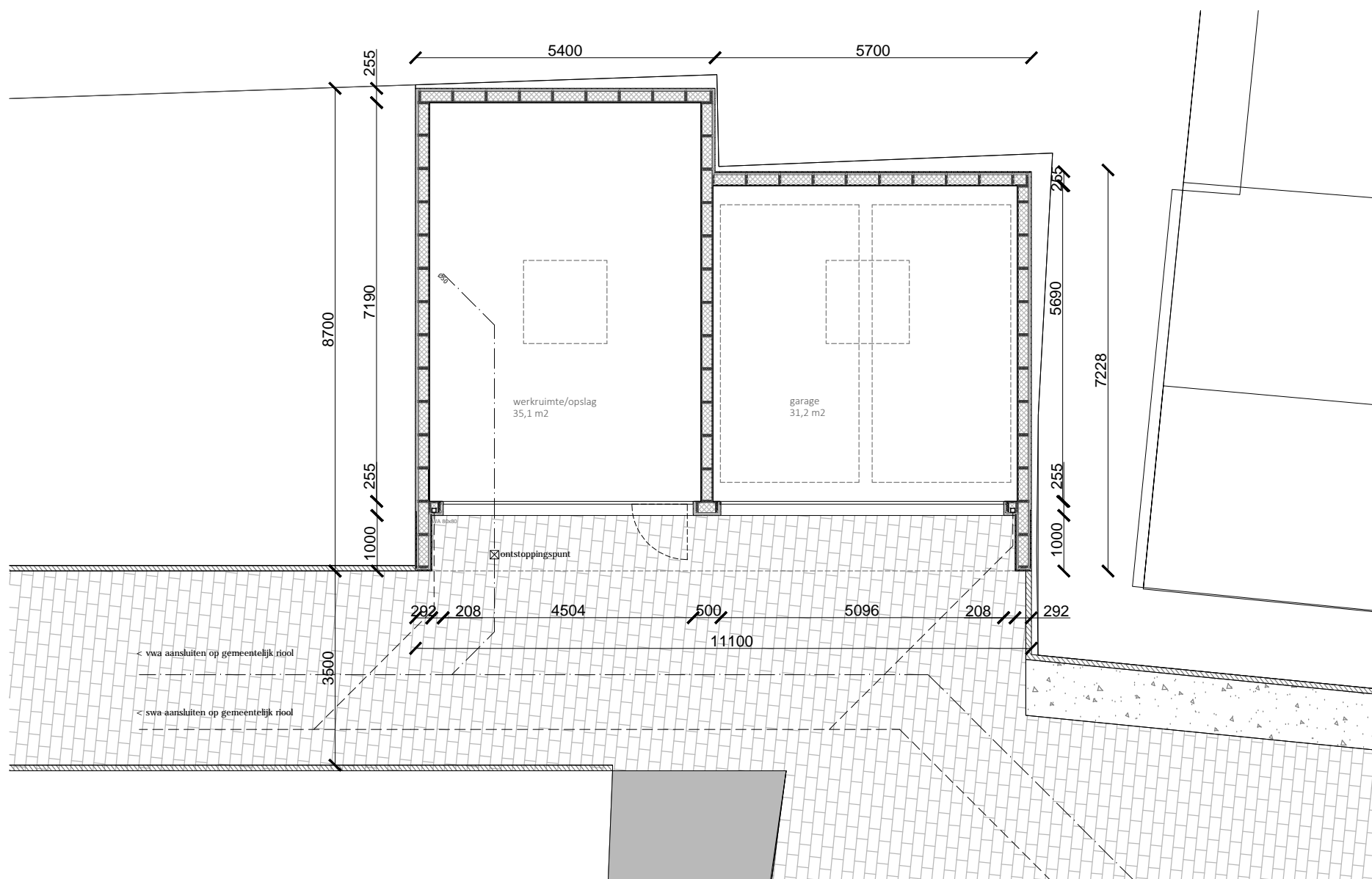
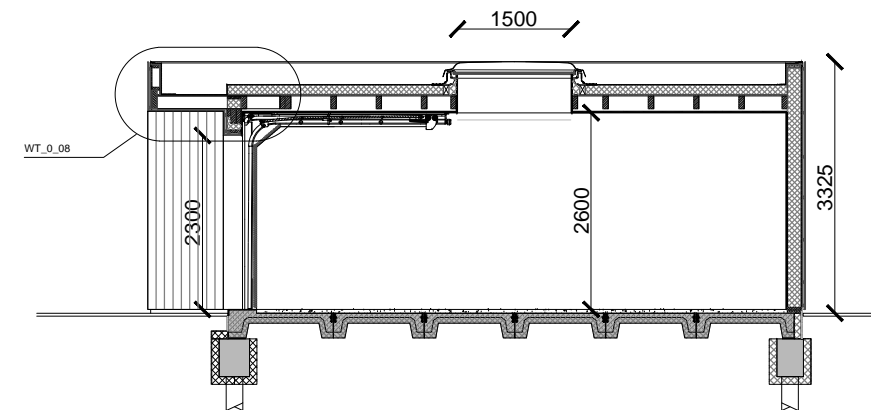
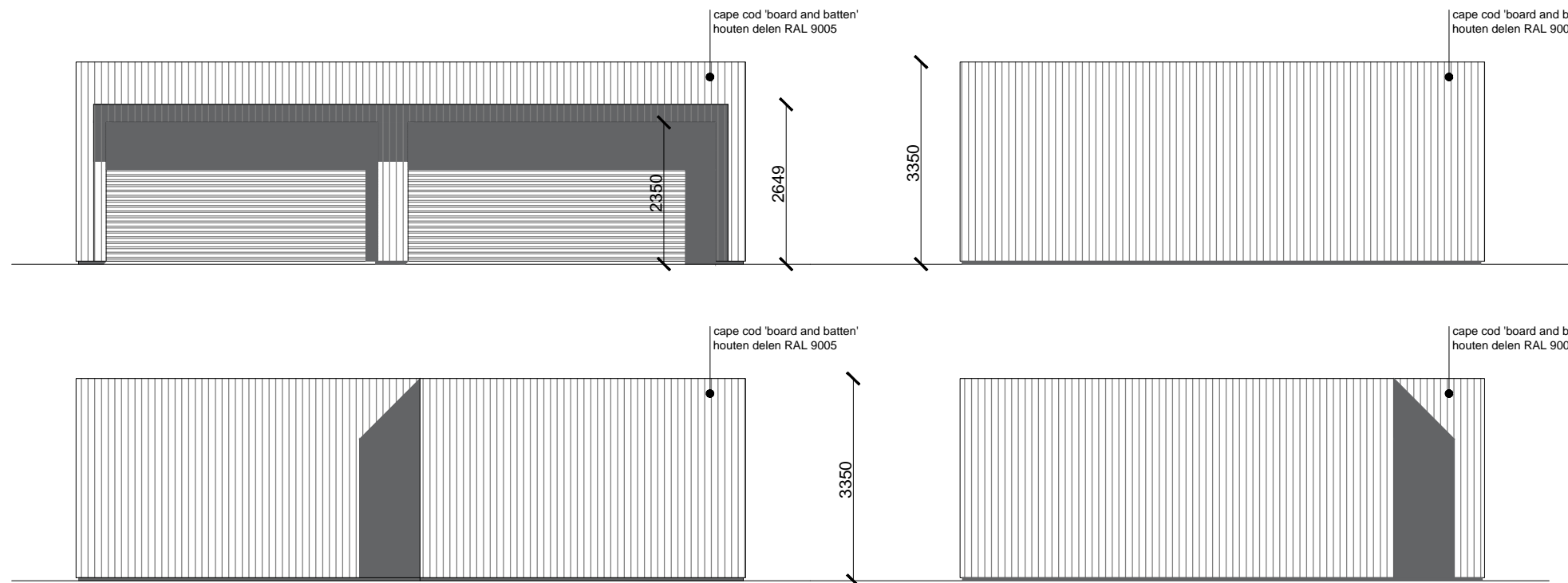


bureau voor architectuur
Bergse rechter rottekade 1 | 3051 AB | Rotterdam | +31 (0)10 8009888 | info@arjenreas.nl

Project: Dorpsstraat 25
Onderwerp: Eerste verdieping
Fase: BA
Datum: 02-02-18

Project nr: 2017-05
Schaal: 1:100
Formaat: A3
Getekend: AR
Blad:
BA_0_01



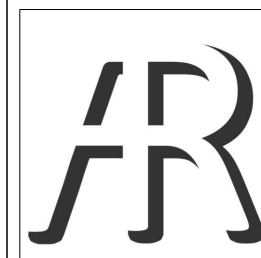
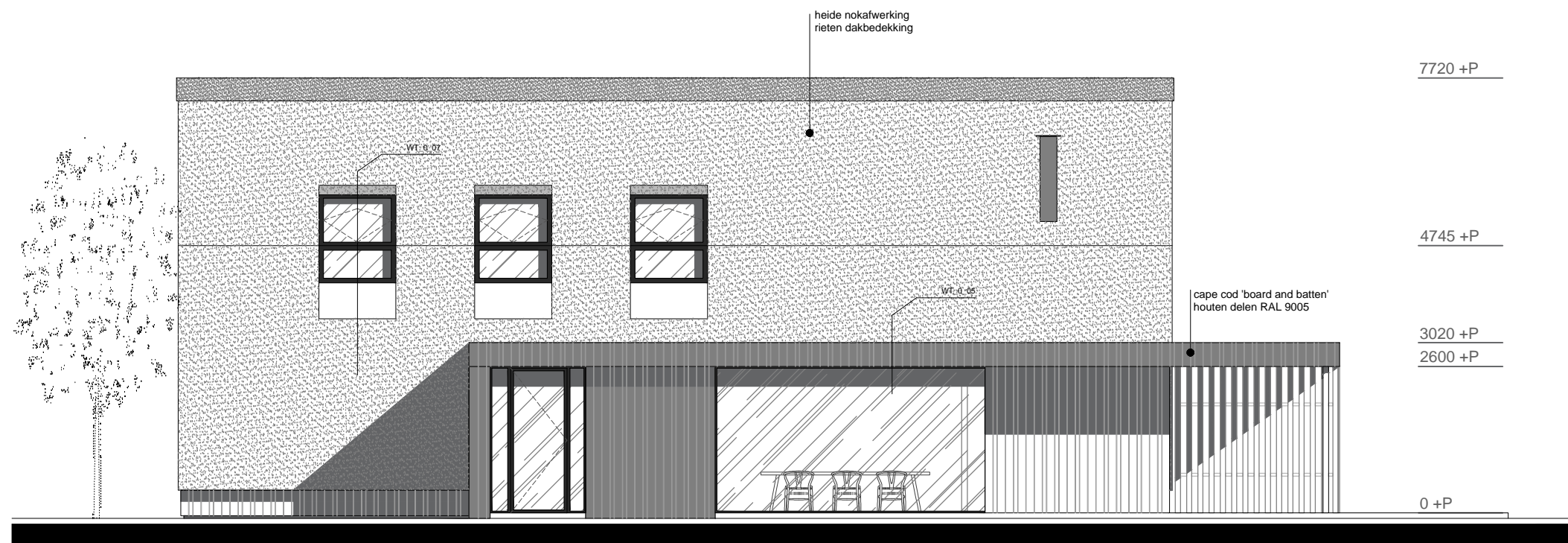


bureau voor architectuur
Bergse rechter rottekade 1 | 3051 AB | Rotterdam | +31 (0)10 8009888 | info@arjenreas.nl

Project: Dorpsstraat 25
Onderwerp: Garage
Fase: BA
Datum: 02-02-2018

Project nr: 2017-05
Schaal: 1:100
Formaat: A3
Getekend: AR
Blad:

BA_0_03

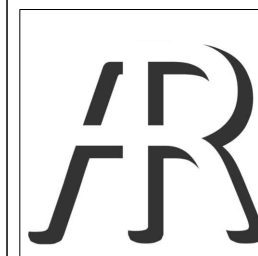
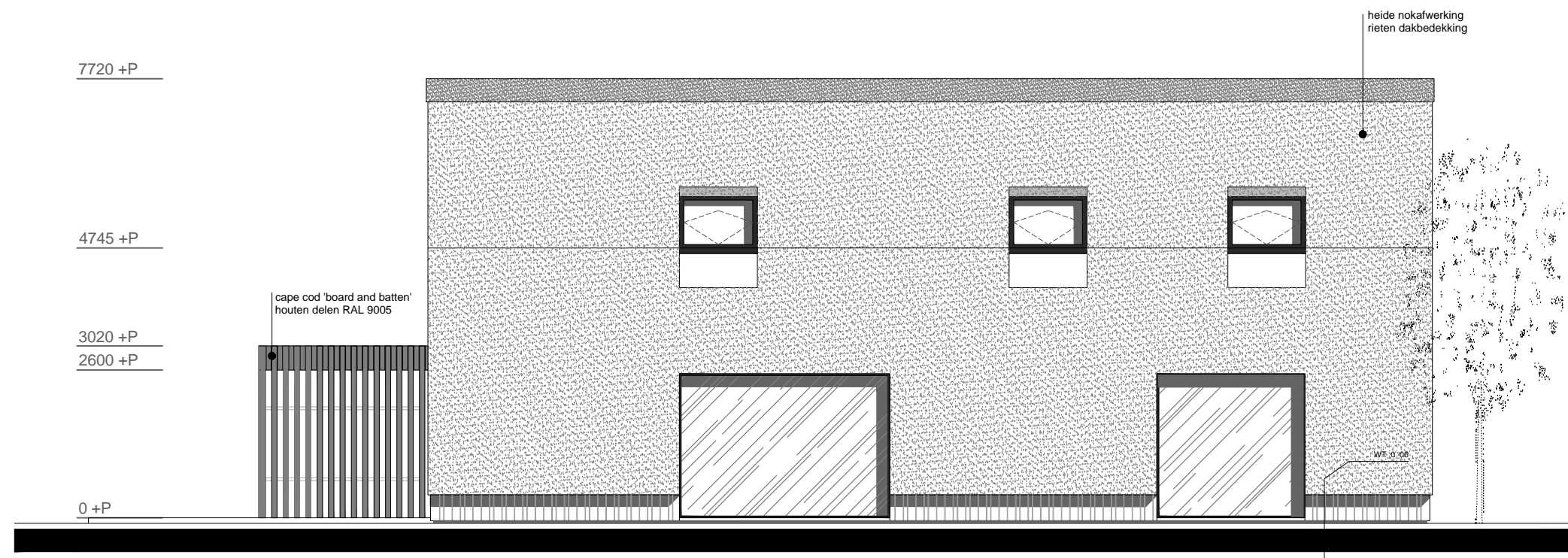


bureau voor architectuur
Bergse rechter rottekade 1 | 3051 AB | Rotterdam | +31 (0)10 8009888 | info@arjenreas.nl

Project: Dorpsstraat 25
Onderwerp: Vooraanzicht Zuid
Fase: BA
Datum: 02-02-18

Project nr: 2017-05
Schaal: 1:100
Formaat: A3
Getekend: AR
Blad:

BA_1_01

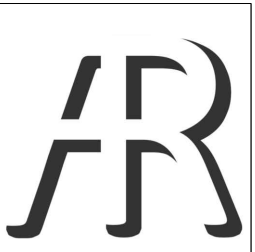
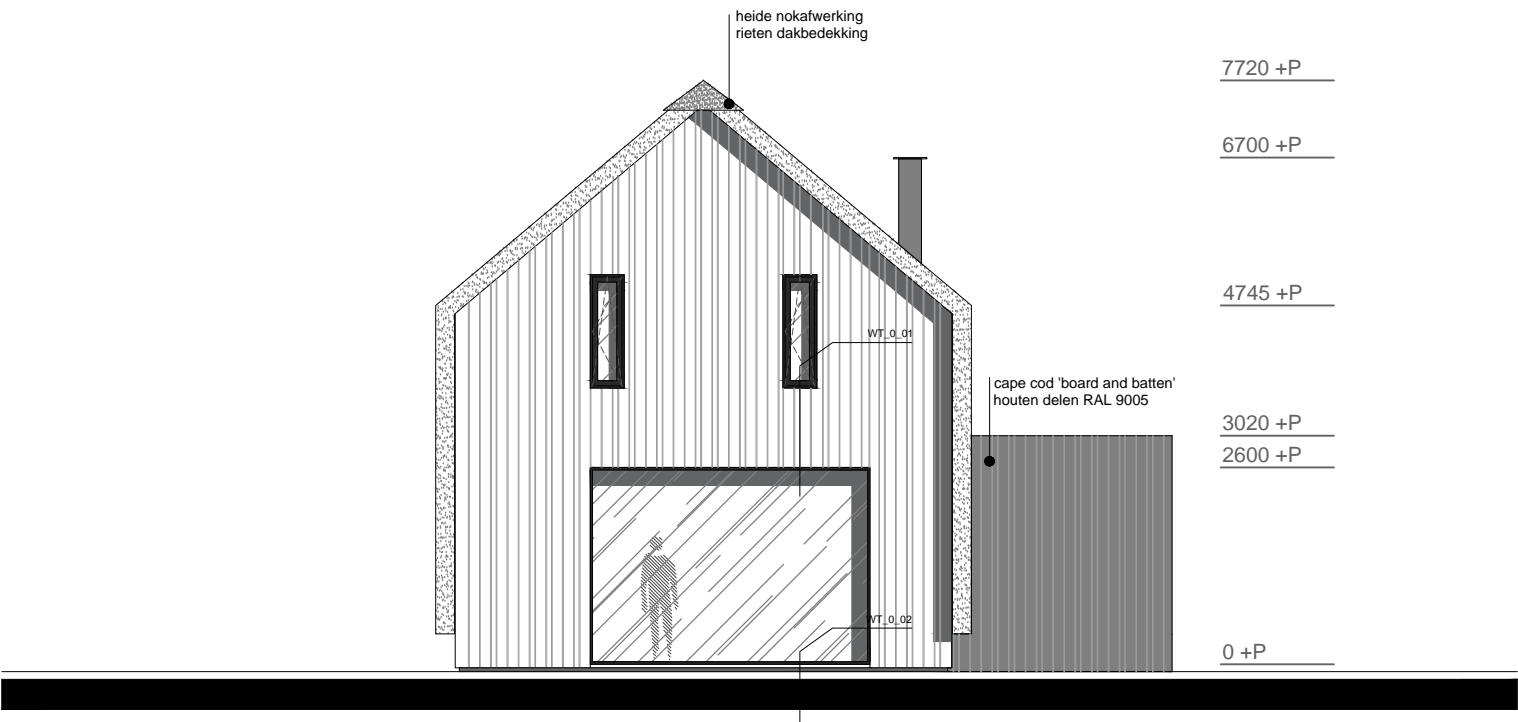


bureau voor architectuur
Bergse rechter rottekade 1 | 3051 AB | Rotterdam | +31 (0)10 8009888 | info@arjenreas.nl

Project: Dorpsstraat 25
Onderwerp: Achteraanzicht Noord
Fase: BA
Datum: 02-02-18

Project nr: 2017-05
Schaal: 1:100
Formaat: A3
Getekend: AR
Blad:

BA_1_02

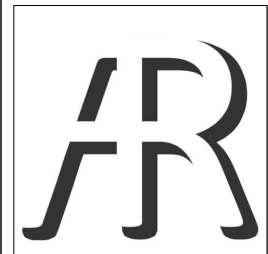
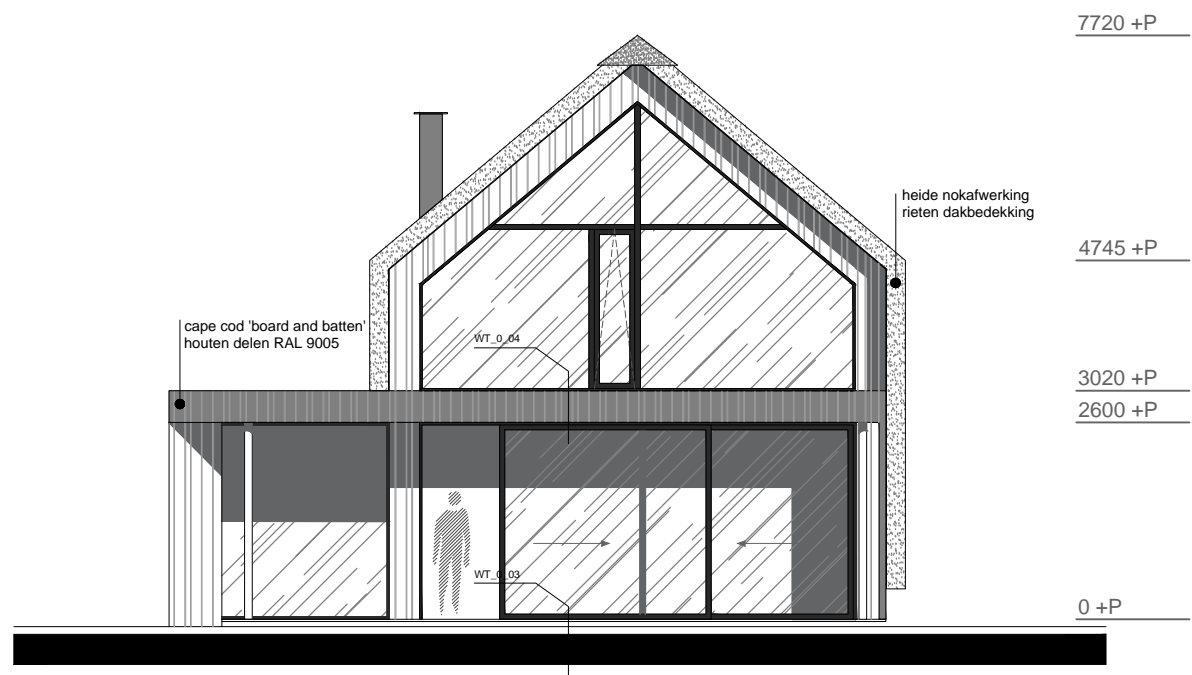


bureau voor architectuur
Bergse rechter rottekade 1 | 3051 AB | Rotterdam | +31 (0)10 8009888 | info@arjenreas.nl

Project: Dorpsstraat 25
Onderwerp: Zijaanzicht west
Fase: BA
Datum: 02-02-18

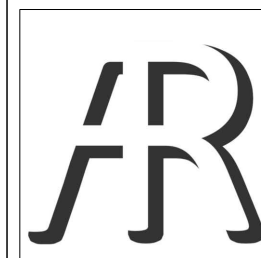
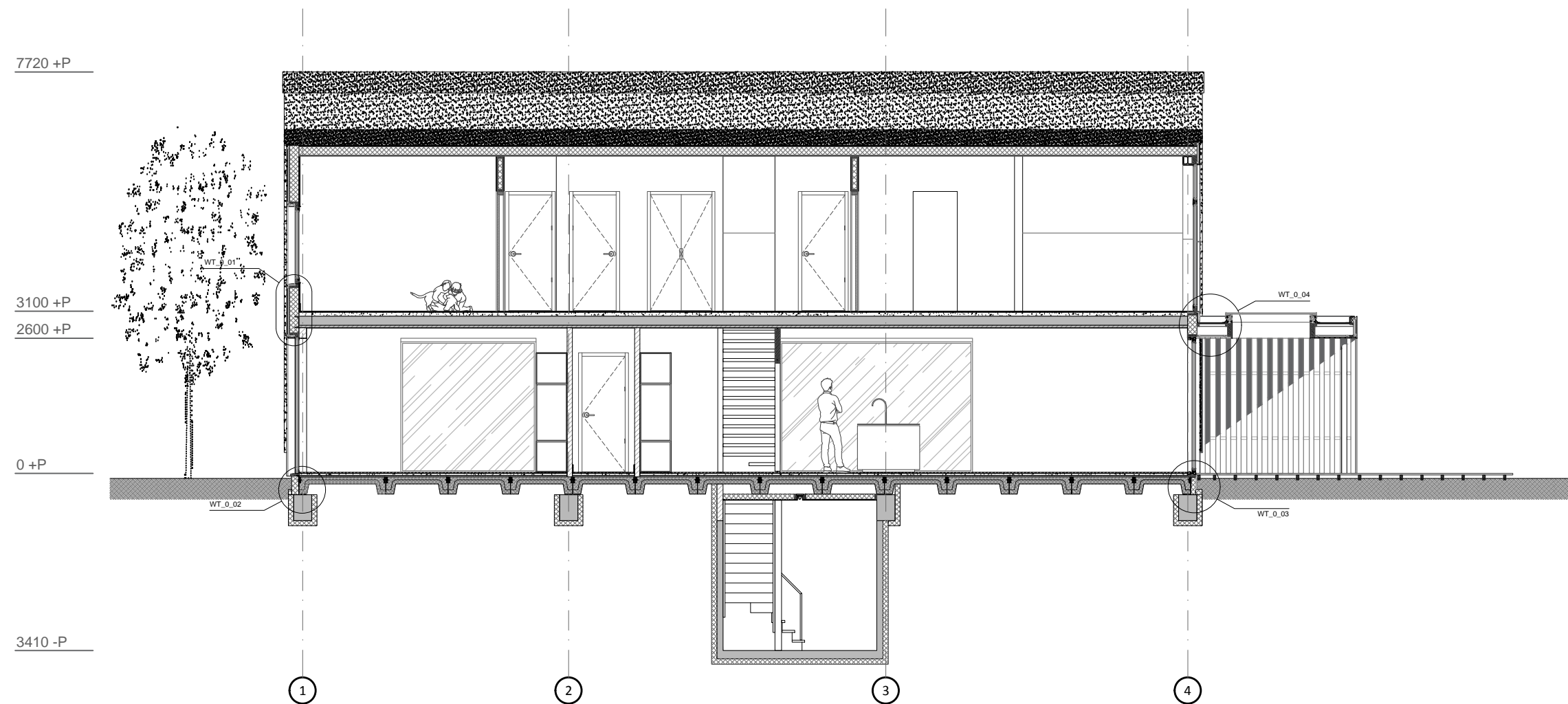
Project nr: 2017-05
Schaal: 1:100
Formaat: A3
Getekend: AR
Blad:

BA_1_03



bureau voor architectuur
Bergse rechter rottekade 1 | 3051 AB | Rotterdam | +31 (0)10 8009888 | info@arjenreas.nl

Project:	Dorpsstraat 25	Project nr:	2017-05
Onderwerp:	Zijaanzicht oost	Schaal:	1:100
Fase:	BA	Formaat:	A3
Datum:	02-02-18	Getekend:	AR
		Blad:	BA_1_04

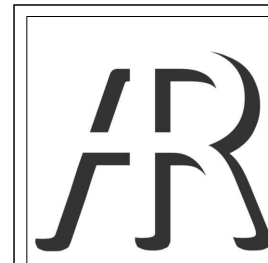
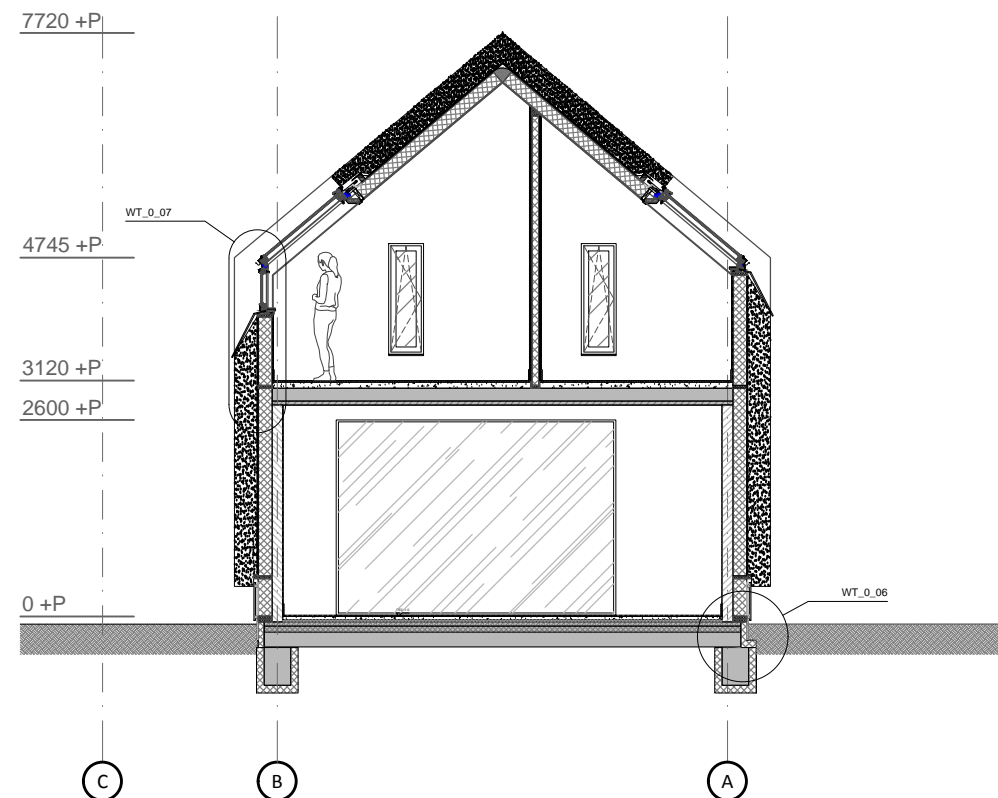
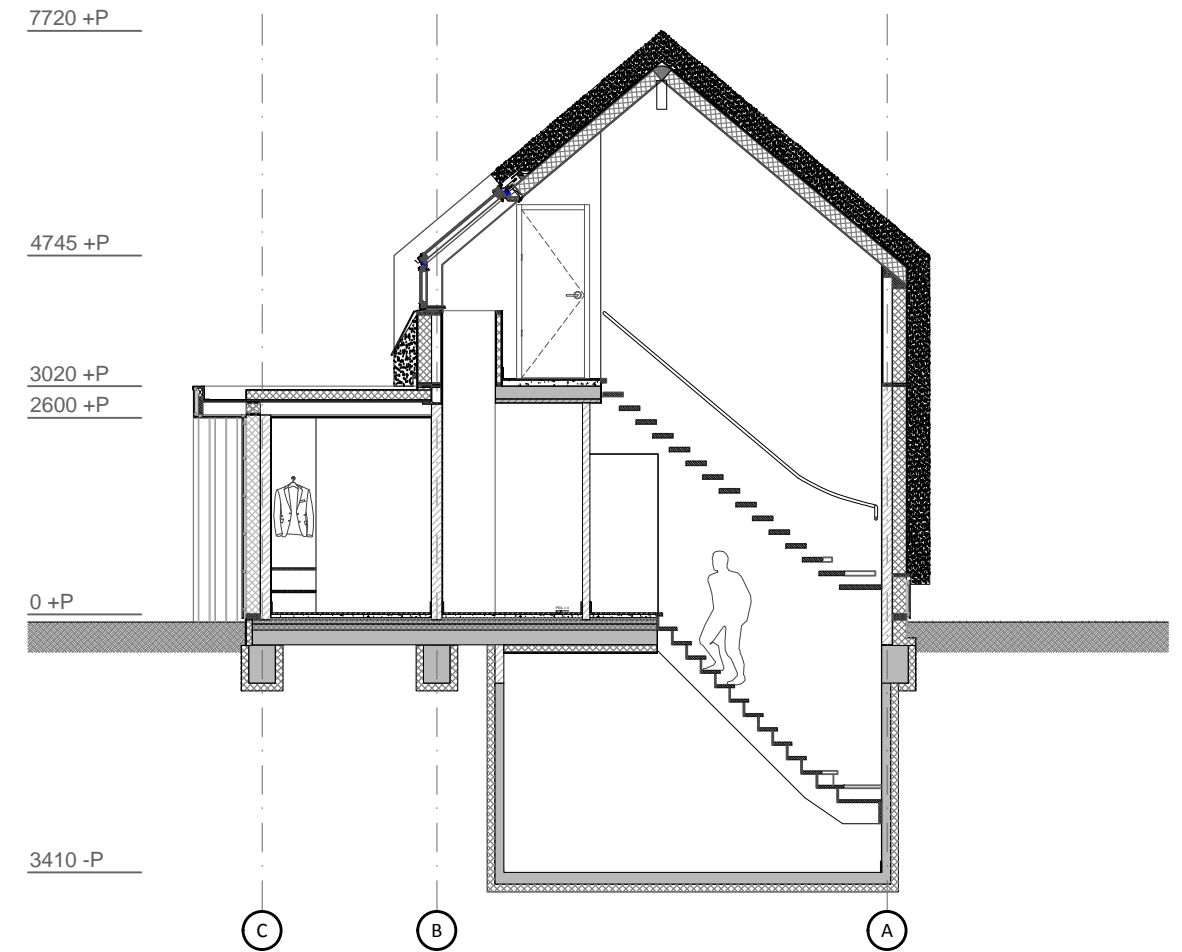
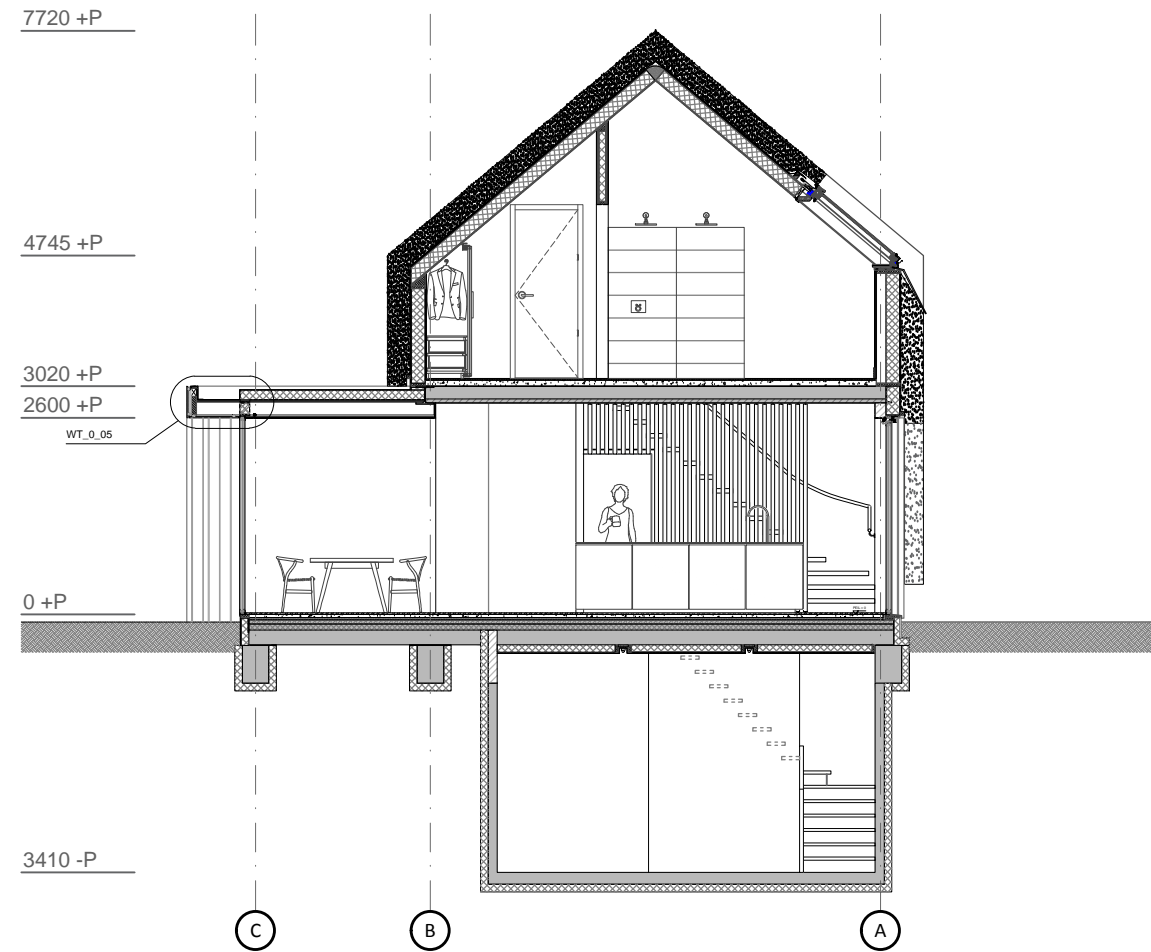
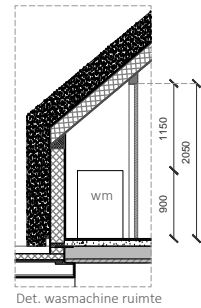


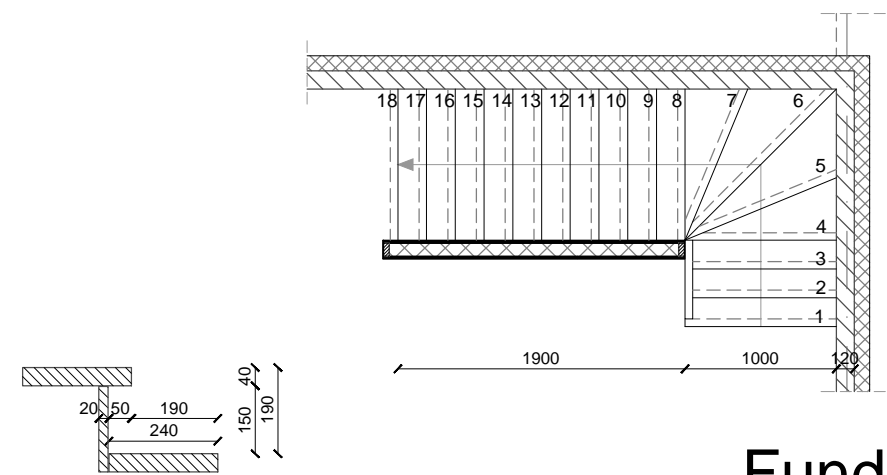
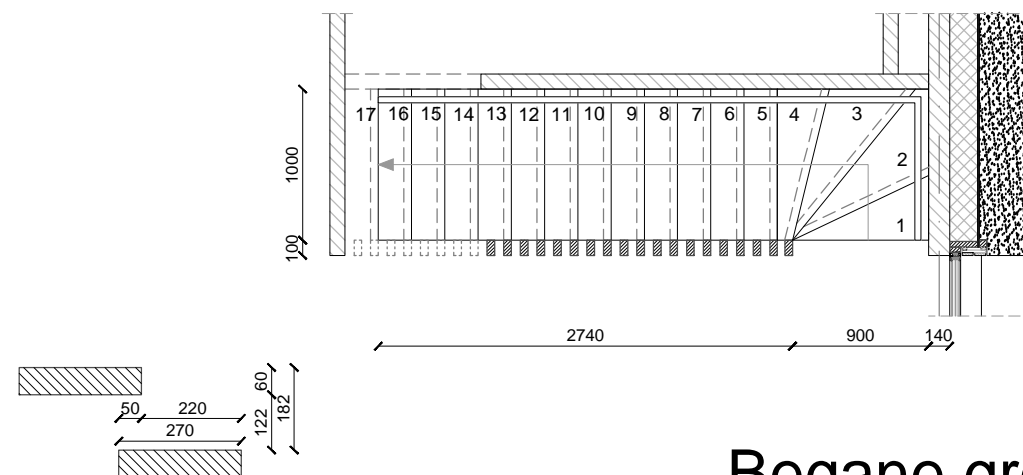
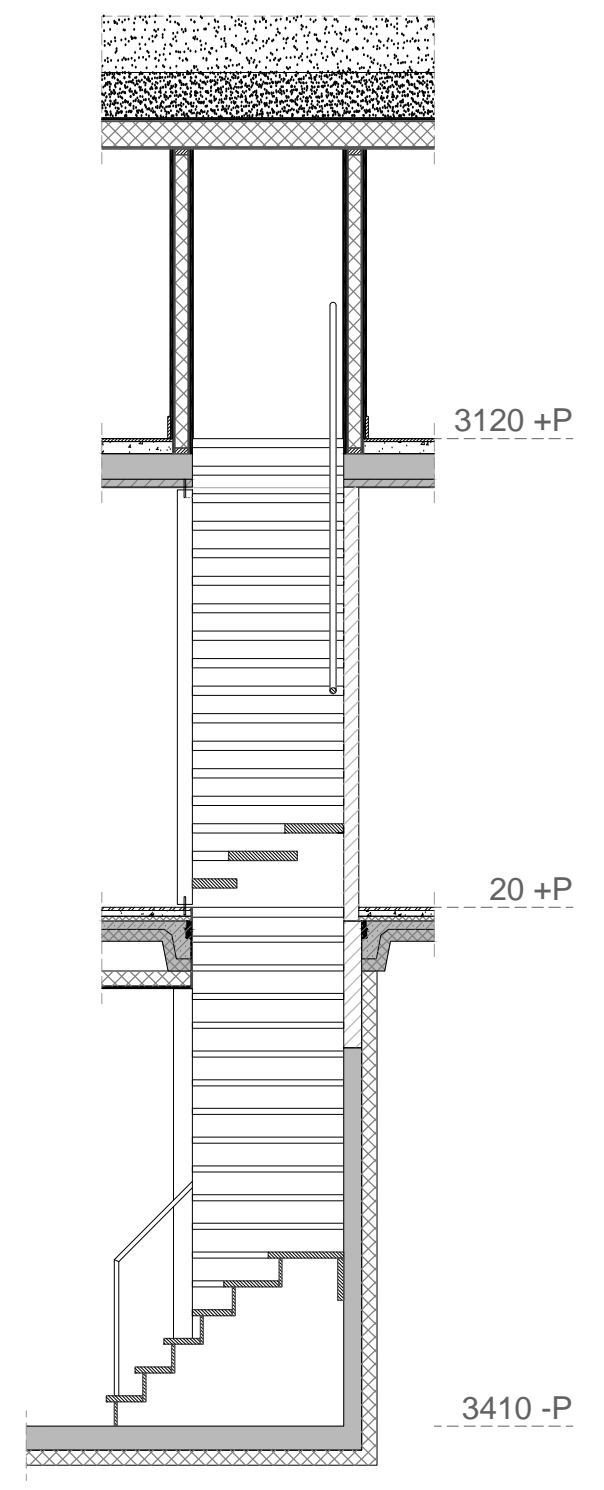
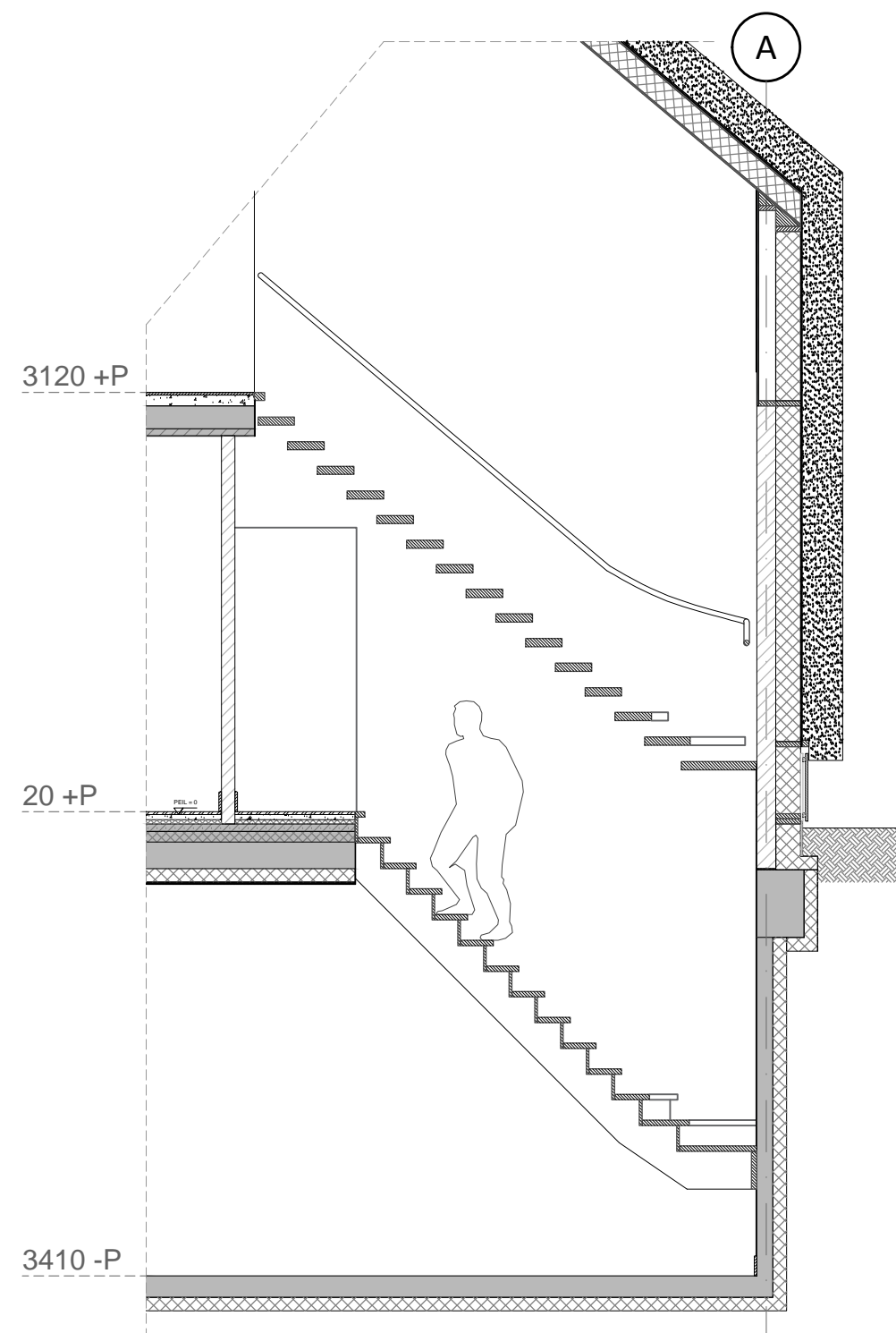
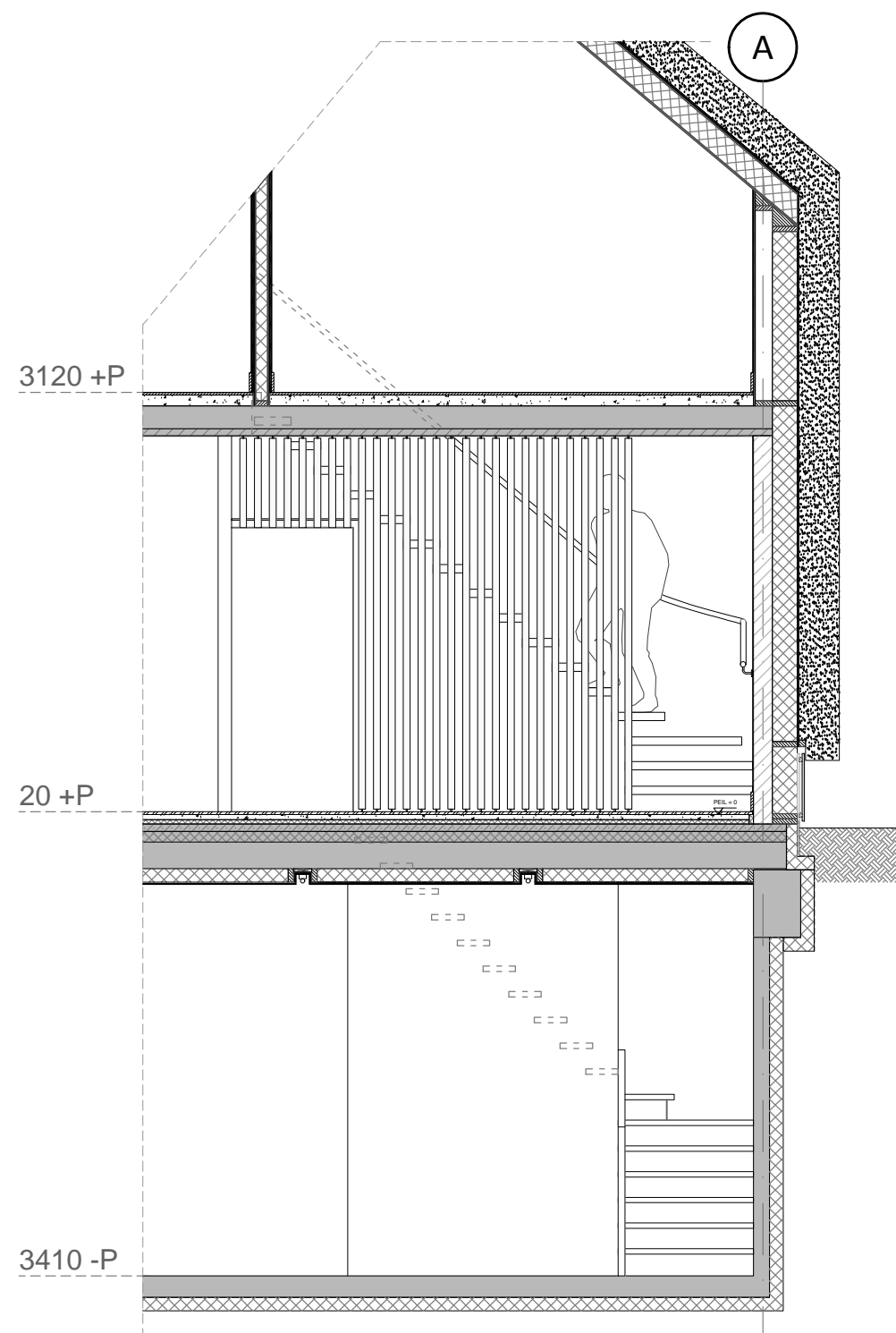
bureau voor architectuur
Bergse rechter rottekade 1 | 3051 AB | Rotterdam | +31 (0)10 8009888 | info@arjenreas.nl

Project: Dorpsstraat 25
Onderwerp: Doorsnede A-A
Fase: BA
Datum: 02-02-18

Project nr: 2017-05
Schaal: 1:100
Formaat: A3
Getekend: AR
Blad:

BA_2_01



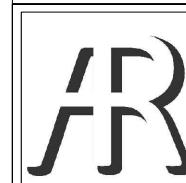


Afwerkstaat

eiken traptreden - 30mm
 witte stootborden (RAL 9010) - 10mm
 2x Slim LED on/off 350LM - 90x545mm

Afmetingen

aantal treden: 17
optrede - 182mm
aanrede - 270mm



bureau voor architectuur
Bergse rechter rottekade 1 | 3051 AB | Rotterdam | +31 (0)10 8009888 | info@arjenreas.nl

Project: Dorpsstraat 25
Onderwerp: Traptekening
Fase: BA
Datum: 02-02-18

Project nr:	2017-05
Schaal:	1:50
Formaat:	A3
Getekend:	AR

BA_TR_01