

toelichting:

Aanvraag omgevingsvergunning t.b.v. uitbreiding kantoor bij woonhuis Goudse Rijpad 1a, Alphen aan den Rijn, kadastraal nummer: G 00036

De bestaande situatie betreft een nieuw gebouwde woning, opgeleverd in 1999.
Aan het bestaande woonhuis wordt een kantoor gerealiseerd.

Ten aanzien van het materiaalgebruik worden voor deze uitbreiding identieke materialen en kleuren toegepast, zoals deze in de bestaandse bouw zijn uitgevoerd:
-metselwerk handvorm waalformaat geel
-voegwerk doorgestreken dik 18 mm diep 15 mm
-zichtzijde lateien gecoat ombergrijs RAL 7022
-daktrim aluminium gecoat ombergrijs RAL 7022
-hardhouten kozijn 67x114 mm kleur wit RAL 9010, draadelen, profielen standgroen RAL 6009
-kozijn voorzien van HR++ beglazing

Bouwbesluit:

thermische schil

Vloeren Rc ≥ 3,5 m²K/W
Gevels Rc ≥ 4,5 m²K/W
Daken Rc ≥ 6,0 m²K/W

algemeen:

uitbreiding van het kantoor = 38,3 m²
archiefruimte = 25,9 m²

daglichttoetreding:

kantoor, vloeroppervlakte 38,3 m²; glasoppervlakte 3 m²; benodigd 5%=1,92 m² -> voldoet

ventilatie:

4 personen x 6,5=26 dm³/s - DucoTop 50 ZR, doorlaat 14,8 dm³/s/m - 3x14,8=44,4 dm³/s -> voldoet

verwarming:

CV ketel met radiatoren

elektra:

pantry/hal: 1x plafondlichtpunt op schakelaar, 3x dubbel geaard wandcontact
WC: 1x plafondlichtpunt op schakelaar
kantoor: 2x plafondlichtpunten op schakelaar, 4x dubbele geaard wandcontact
archief: 2x plafondlichtpunt op schakelaar, 3x dubbel geaard wandcontact

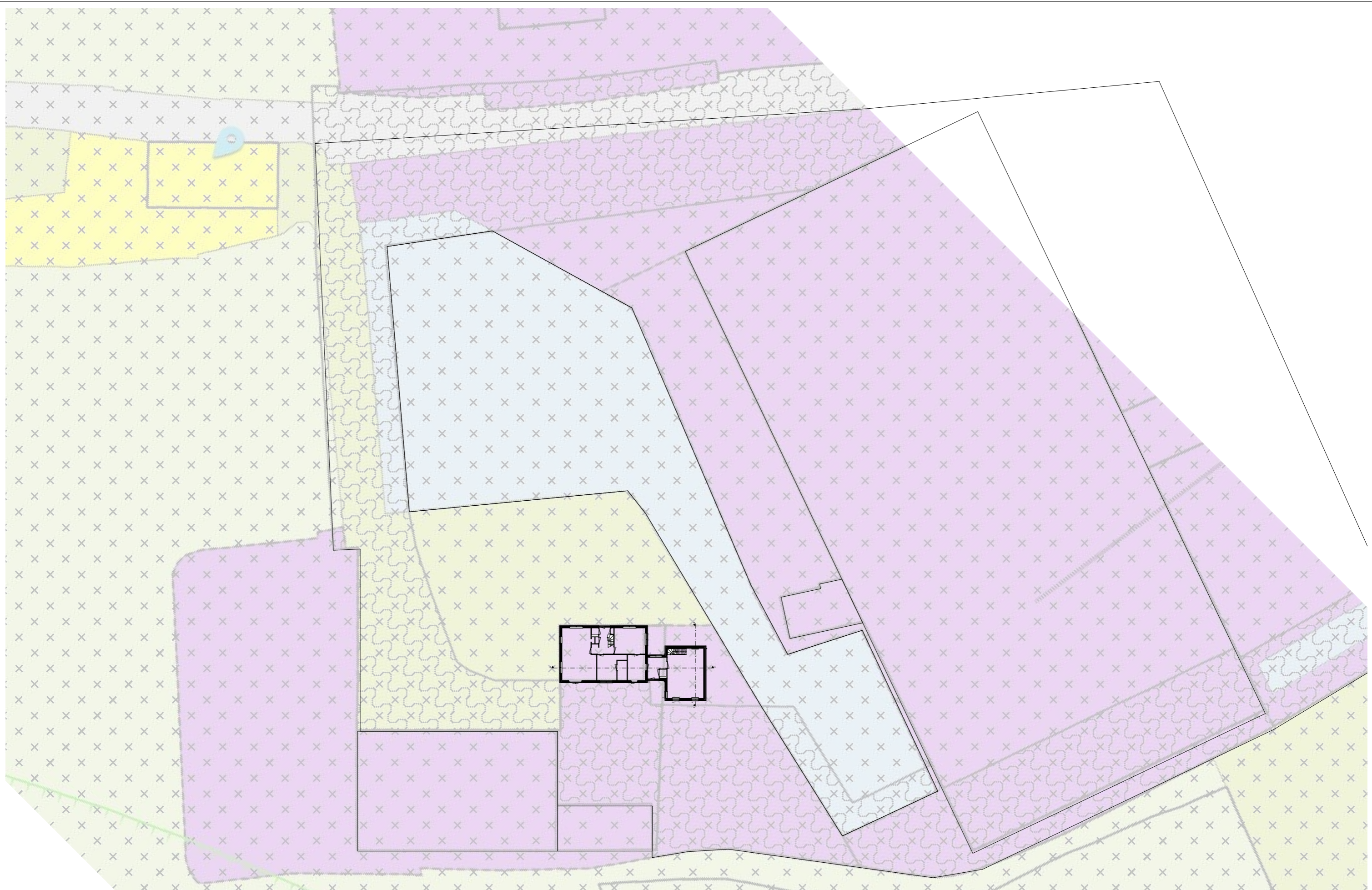
hemelwaterafvoer:

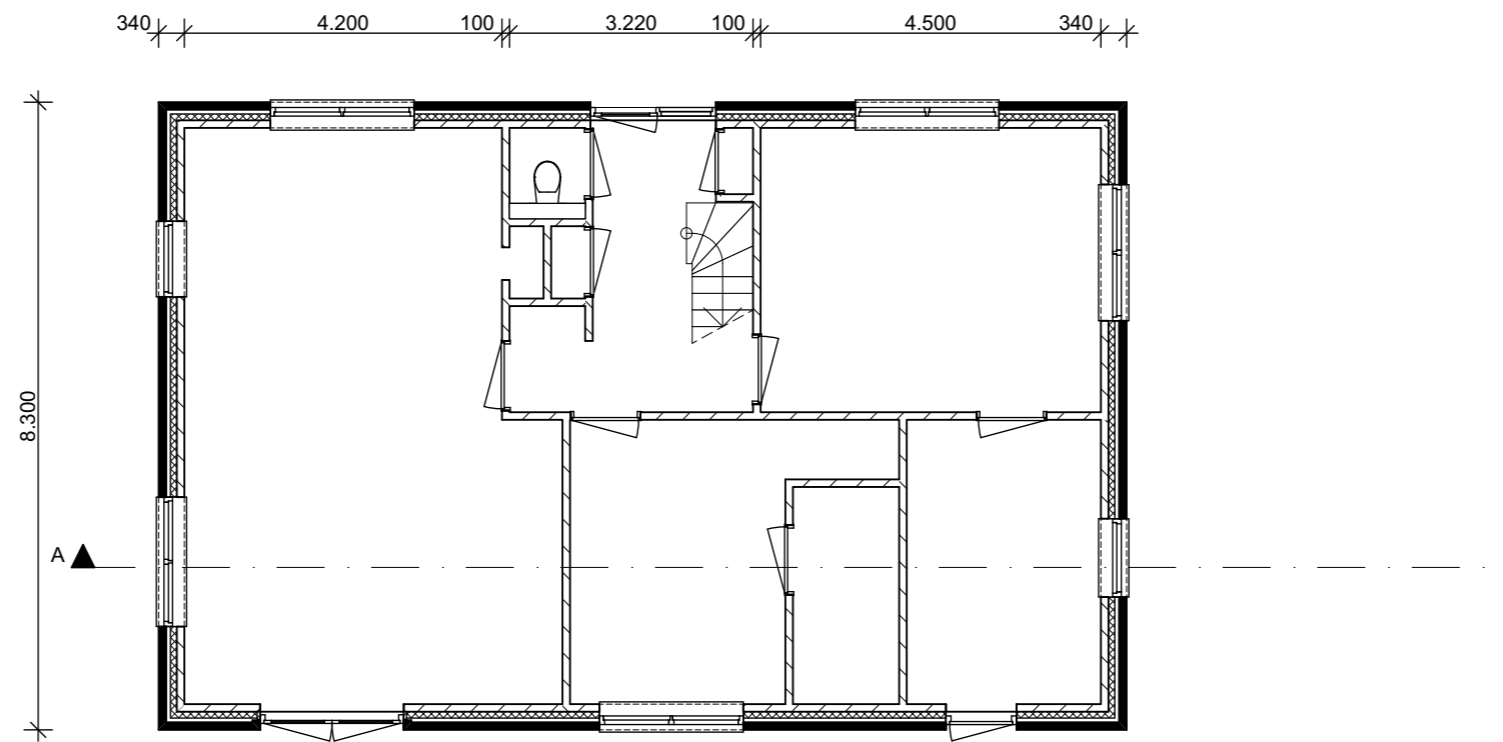
hemelwaterafvoer wordt geloosd op nabij gelegen open water, vuilwater wordt aangesloten op bestaand riool.

BOUWBESLUIT-EISEN (BB 2012)

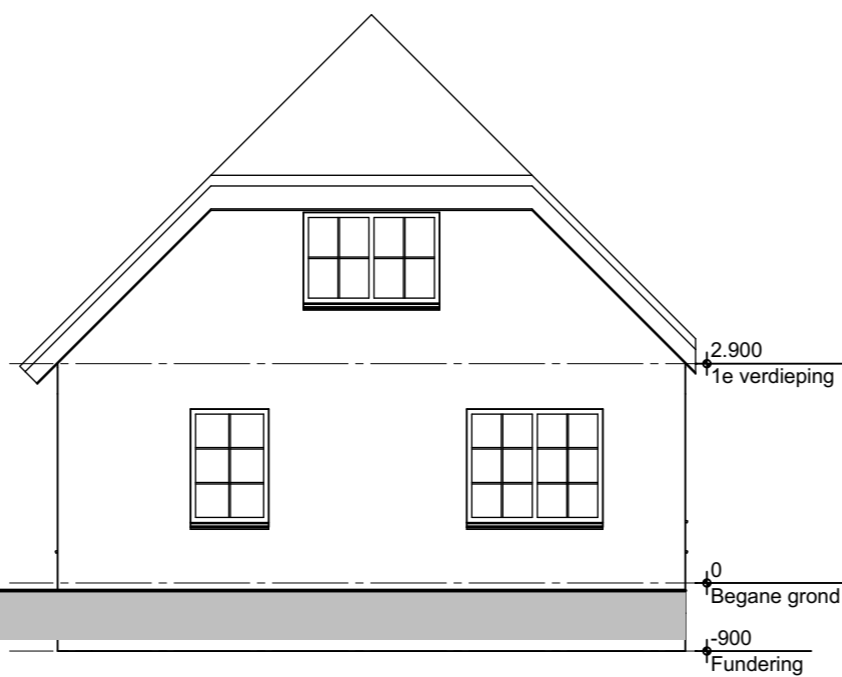
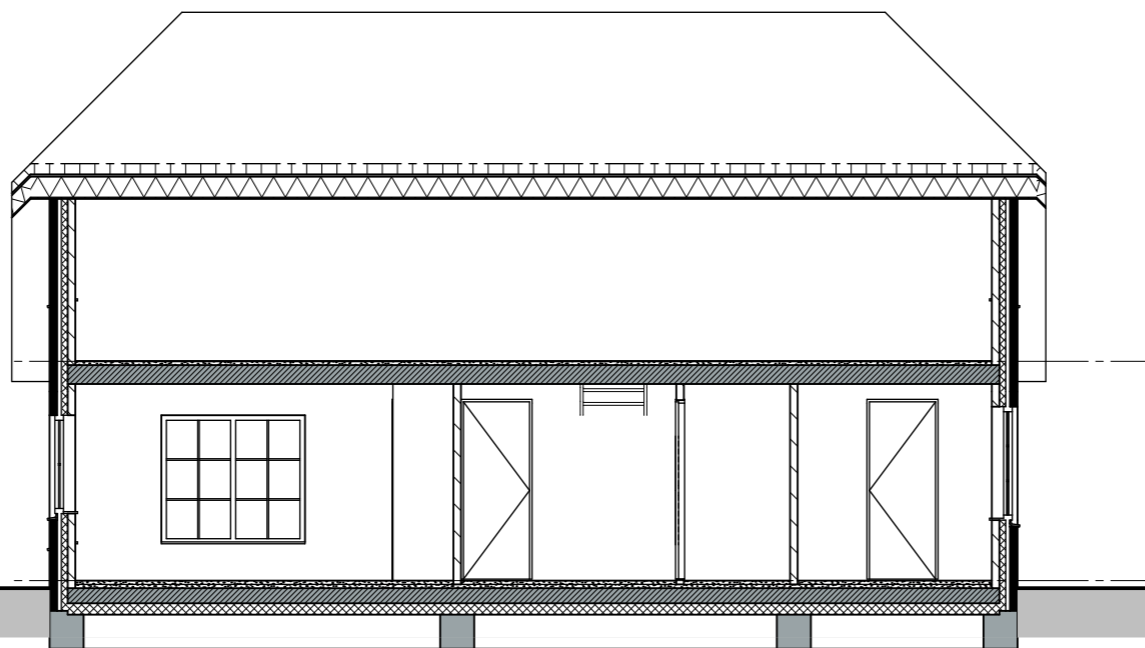
- verbouwingsvoorschriften conform afd. 1.12
- afscheidings van vloeren en trappen conform afd. 2.3
- trappen conform afd. 2.5
- inbraakwerendheid conform afd. 2.15
- bescherming tegen geluid conform afd. 3.1 en 3.2
- geluidwering conform afd. 3.4
- wering van vocht conform afd. 3.5
- luchtverversing conform afd. 3.6
- spuivoorziening conform afd. 3.7
- toevoer van verbrandingslucht conform afd. 3.8
- afvoer van rookgas conform afd. 3.8
- bescherming tegen ratten en muizen conform afd. 3.10
- daglicht conform afd. 3.11
- bereikbaarheid en toegankelijkheid conform afd. 4.4
- energiezuinigheid conform afd. 5.6 lid3
- elektriciteitsvoorziening conform afd. 6.2
- gasvoorziening conform afd. 6.2
- watervoorziening conform afd. 6.3
- afvoer van afvalwater en hemelwater conform afd. 6.4
- de volgens NEN 2686 bepaalde luchtdoorlatendheid is niet groter dan 0,2 m³/s
- niet-ioniserende rookmelder(s) uitgevoerd conform NEN 2555
- rookdichtheid constructie onderdelen volgens NEN-EN 13501-1
- constructie n.t.b. door constructeur
- maatvoering in het werk te controleren







Begane grond





Linkergevel



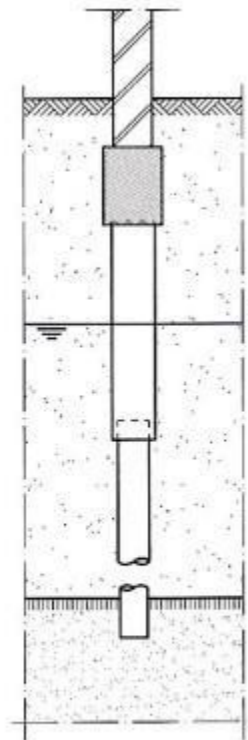
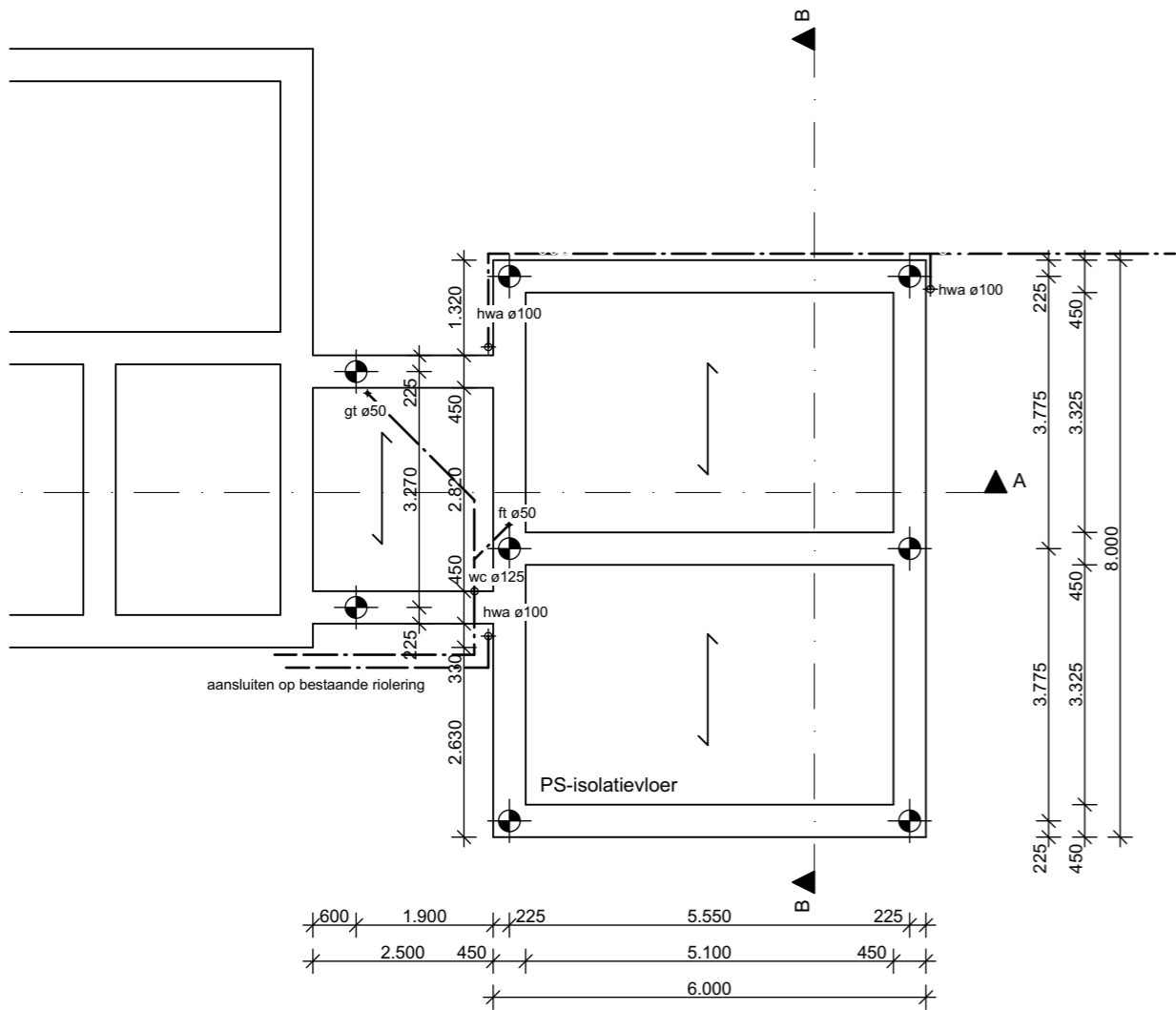
Vorgevel



Achtergevel



Rechtergevel



houten paal met betonopzetter

houten palen met betonoplenger

beton kwaliteit: C30/37
milieuklasse: XC2

Type	afmeting	inheidiepte	ok betonconstructie	aantal
	ø300	-11m V.P.	900- P	7

houten palen punt d = 140 mm, diepte 11 m - V.P.

Funderingsbalken 350x400, wapening 3r12 o/b, bgls r8-250, dekking 35 mm

Houten balklaag verdieping 60 x 160 - 500
Gordingen 60x160

brandwerendheid

van toepassing:
NEN-EN 1991

eis : 30 min. , geldt voor de volgende onderdelen:

hoofddraagconstructie beton : zonder verdere behandeling

hoofddraagconstructie overige: d.m.v. bekleding, beplating, verf enz.

opmerkingen:

algemene kalkzandsteen gegevens

van toepassing:
NEN-EN 1996

kwaliteit steen : CS12, gelijmd

kwaliteit mortel: n.v.t.

alleen het dragende kalkzandsteen onder de

vloer is getekend, tenzij anders aangegeven

opmerkingen:

algemene houtgegevens

van toepassing:
NEN-EN 1995

standaard hout	hardhout	gelamineerd hout
sterkteklasse : C18	sterkteklasse :	sterkteklasse :
klimaatklasse : I	klimaatklasse :	klimaatklasse :
duurzaamheidsklasse: I	duurzaamheidsklasse:	duurzaamheidsklasse:

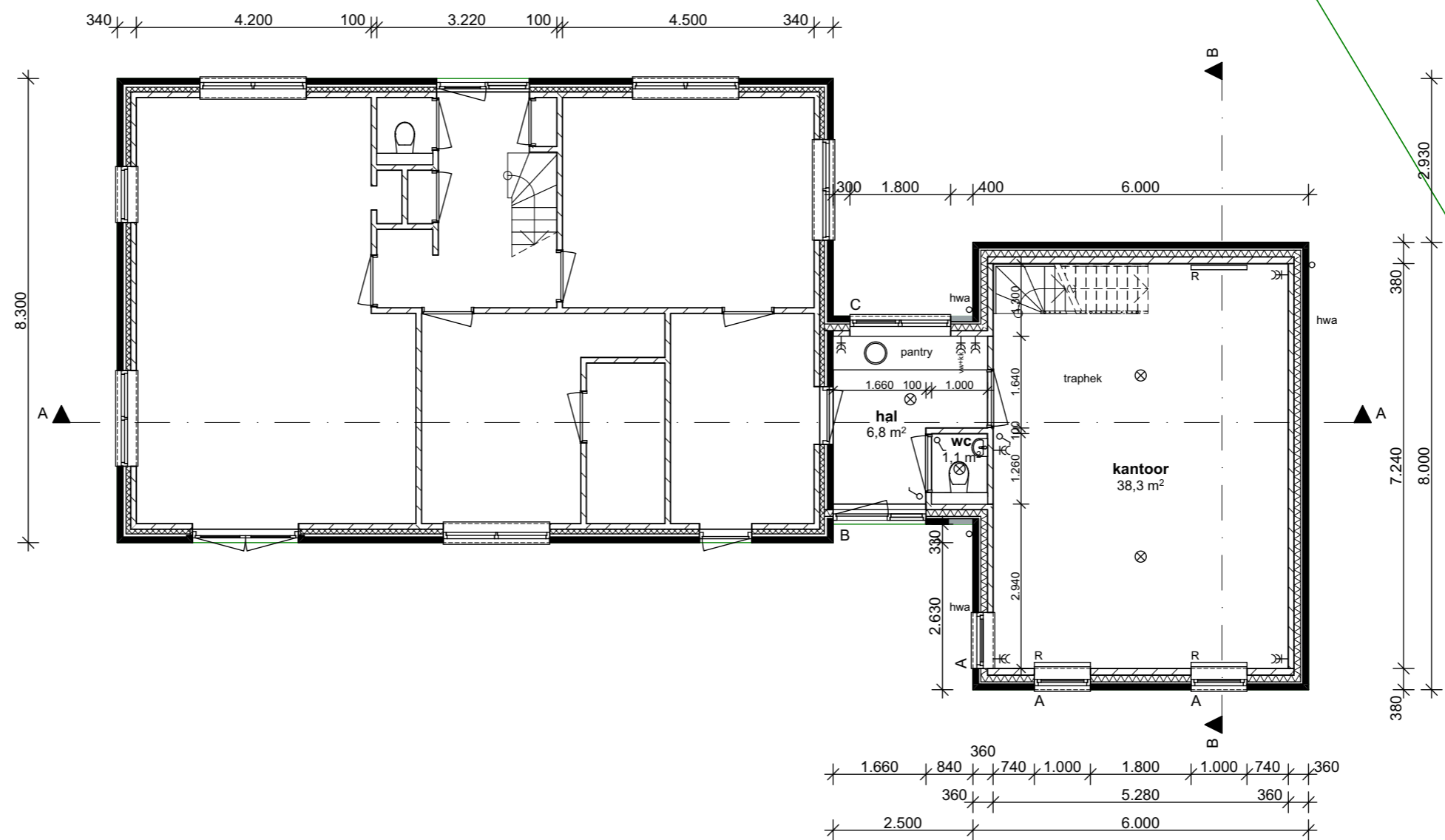
opmerkingen:

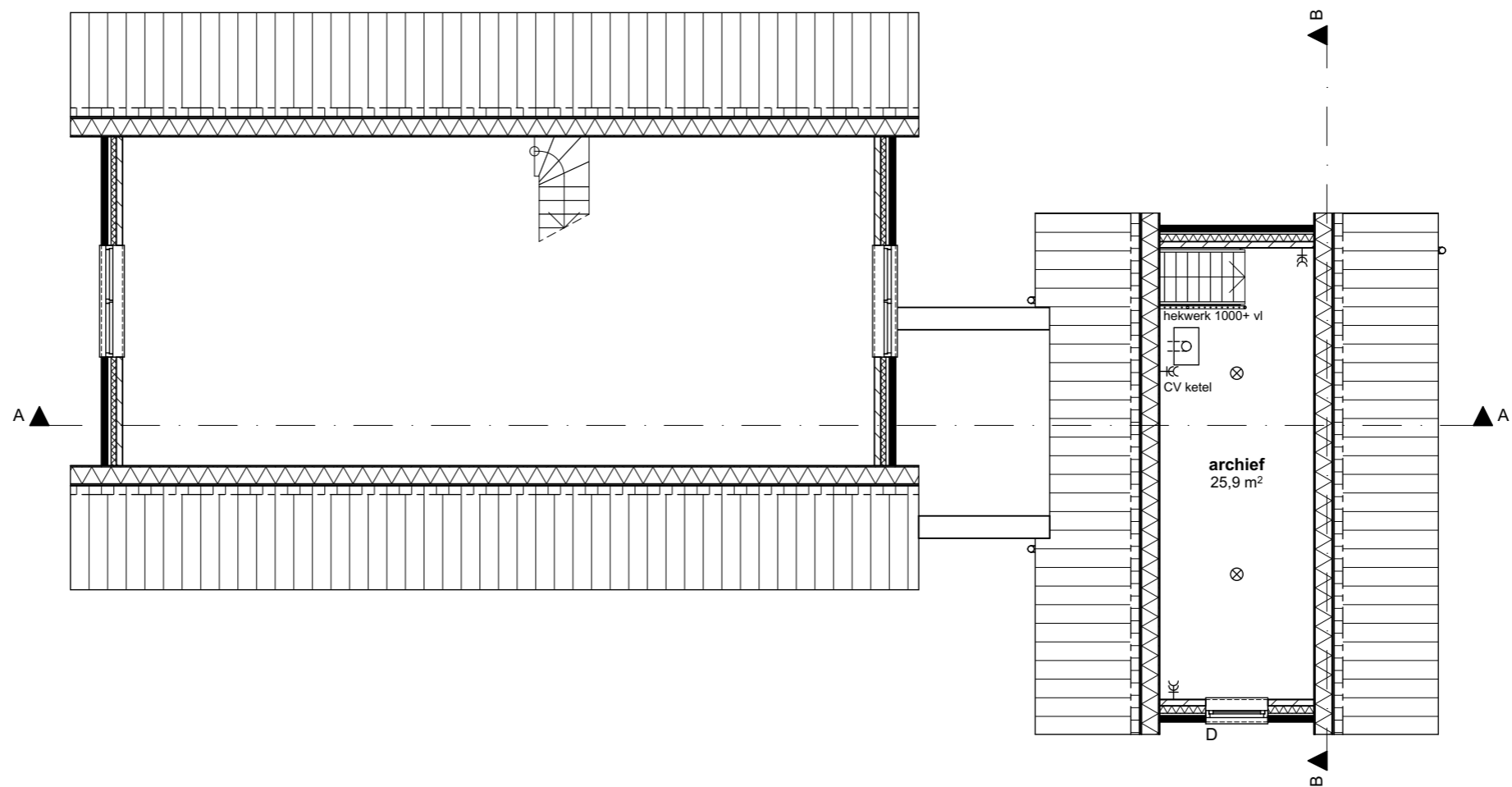
algemene betongegevens

van toepassing:
NEN-EN 1992

fundering:	bovenbouw:	prefab:
kwaliteit : C20/25	kwaliteit :	kwaliteit kolommen :
milieuklasse: XC4/XF1	milieuklasse:	platen, wanden, balken: conform leverancier

opmerkingen:







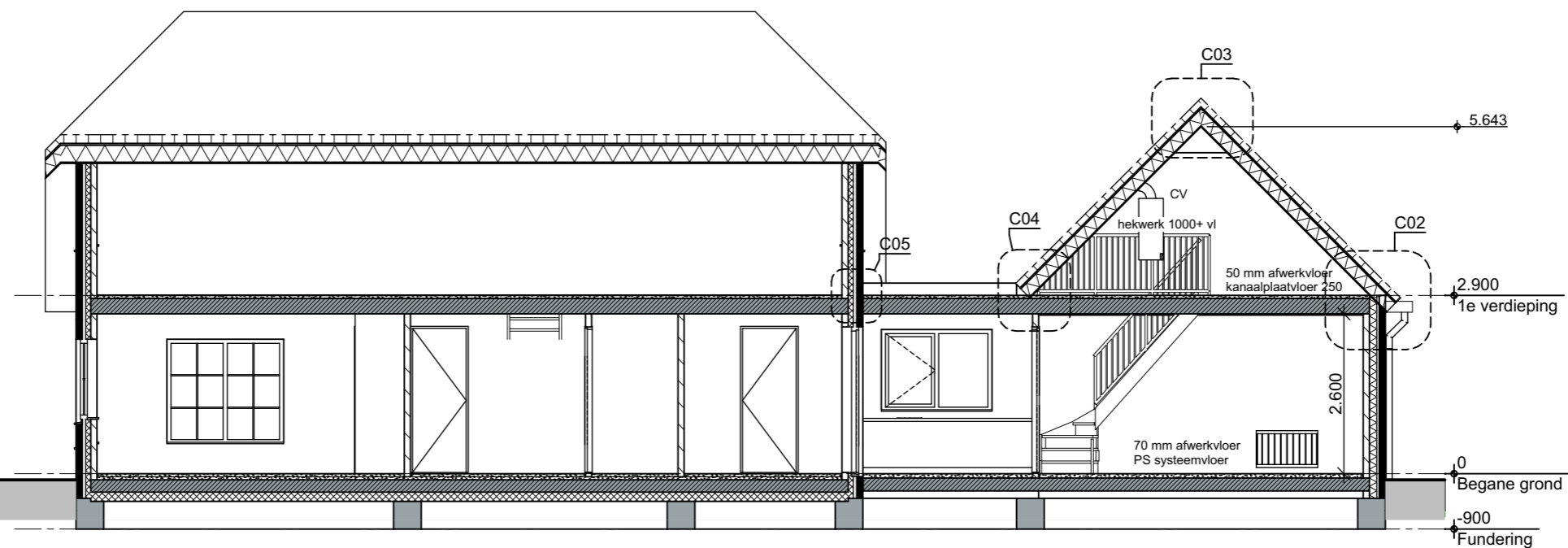
Linkergevel

Voorgevel

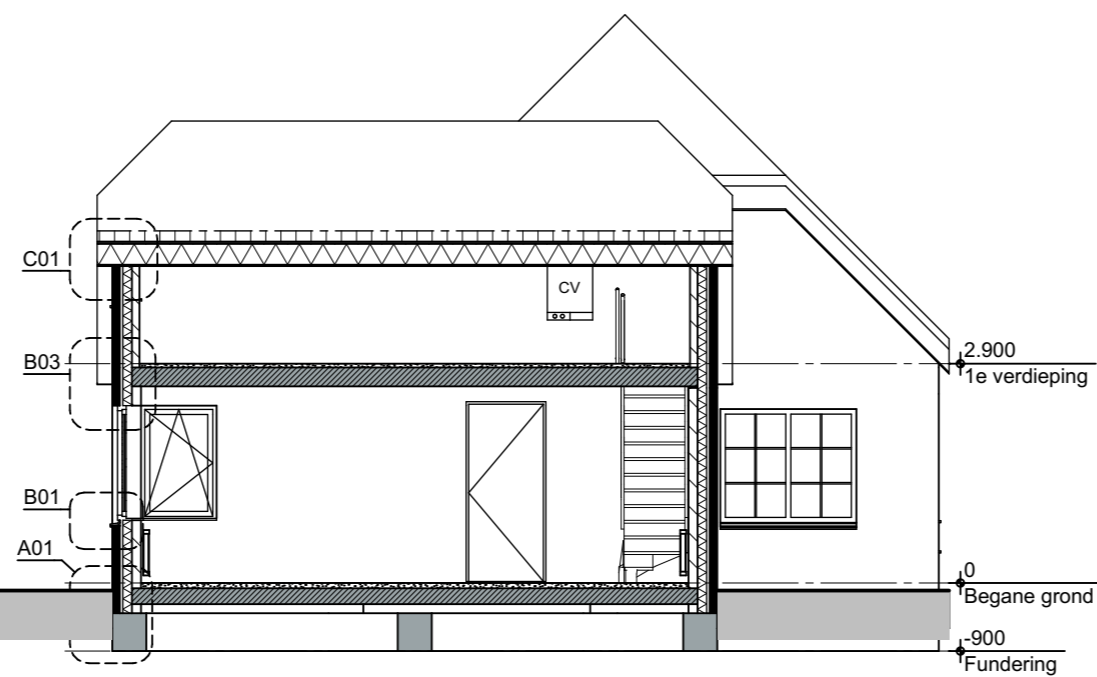


Achtergevel

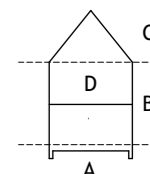
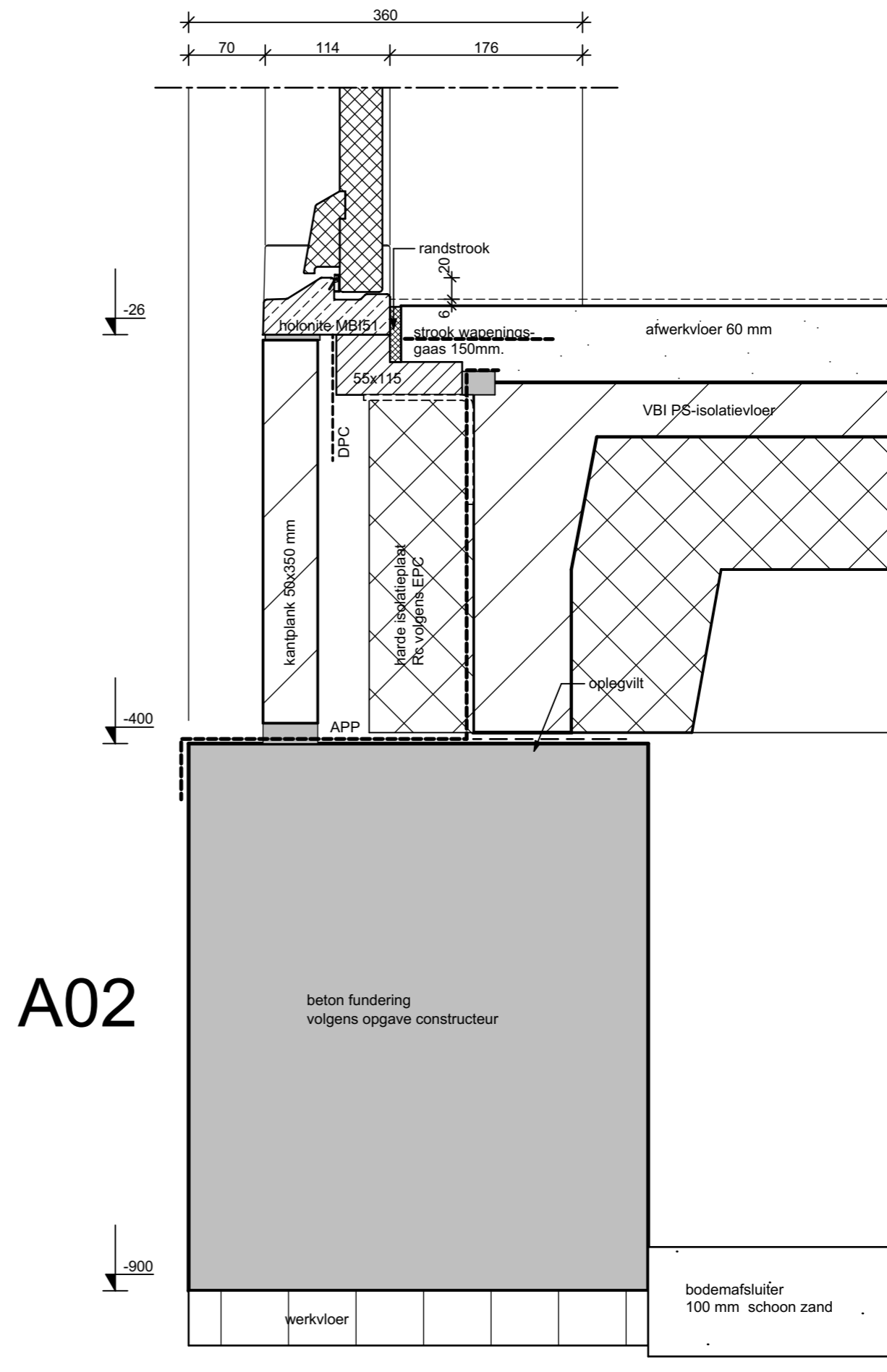
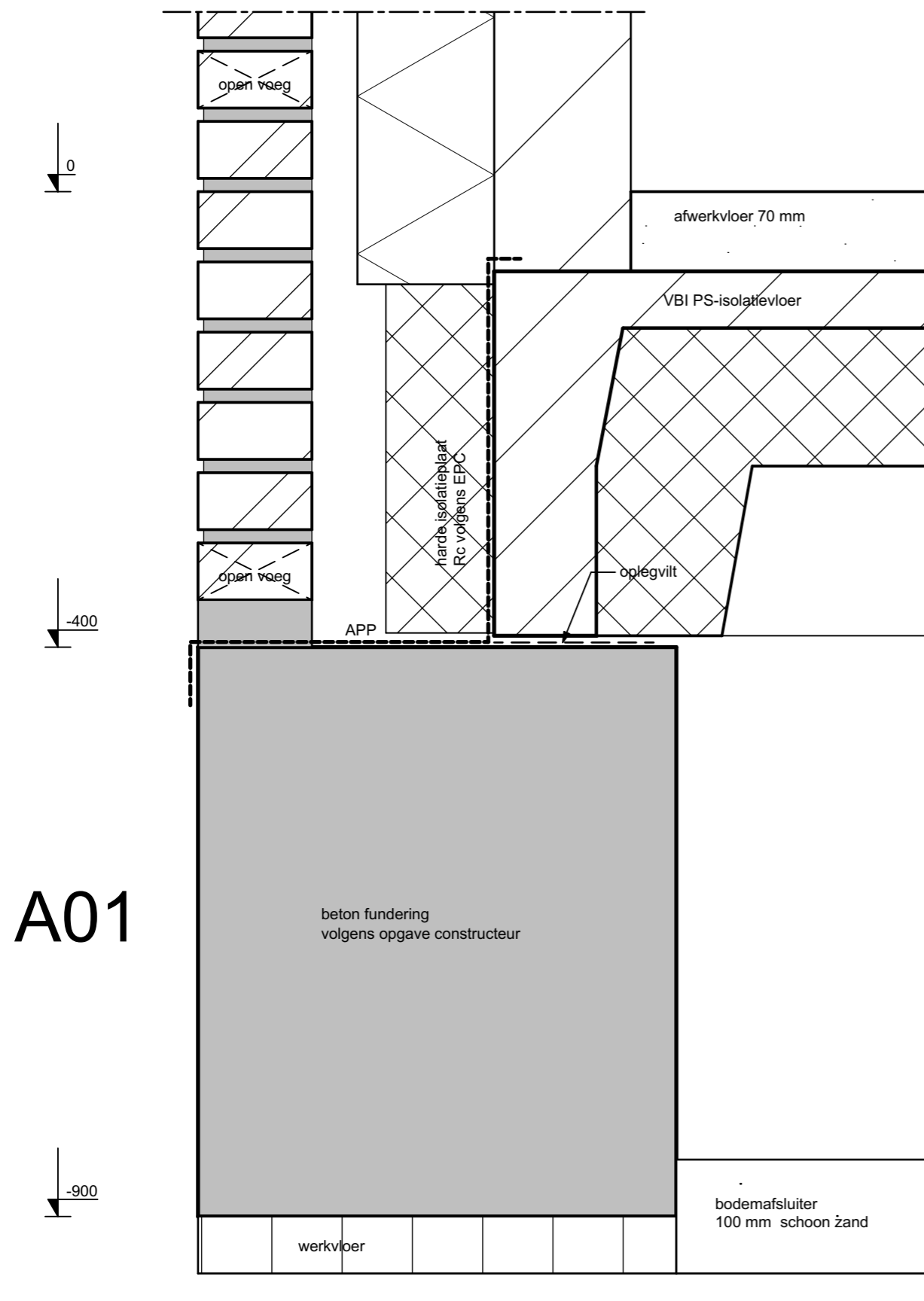
Rechtergevel

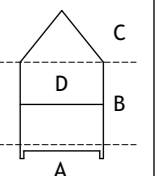
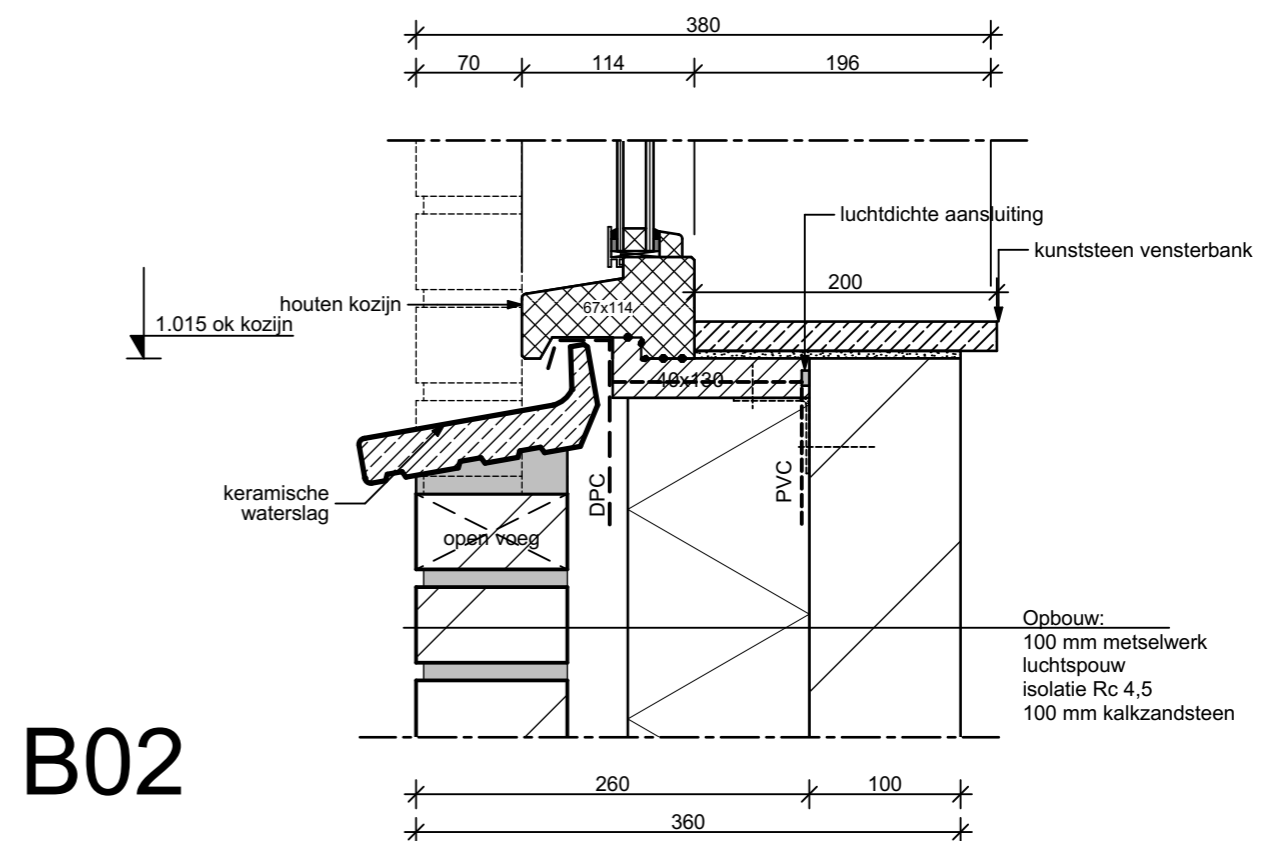
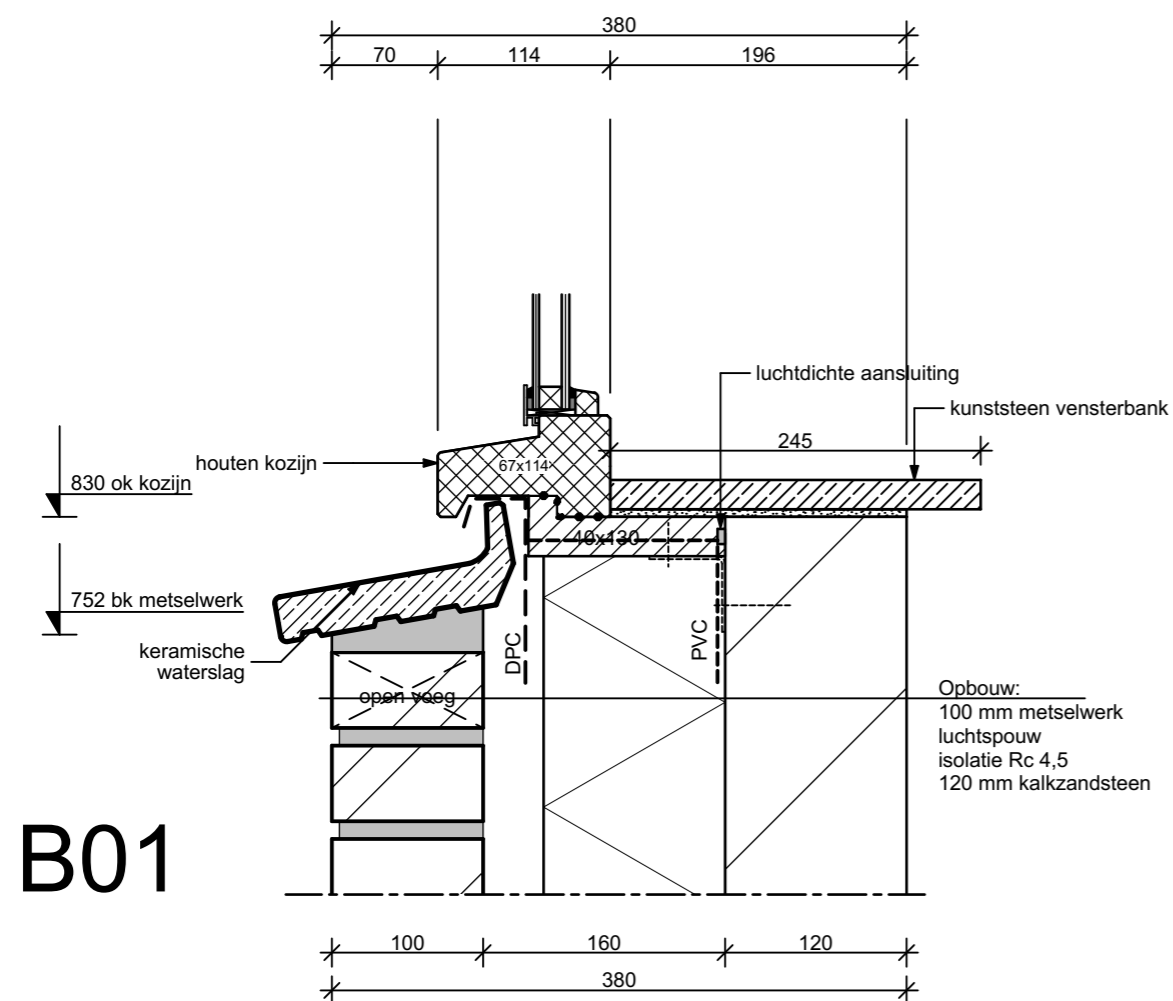


Doorsnede A-A

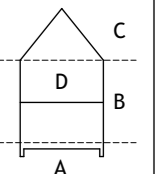
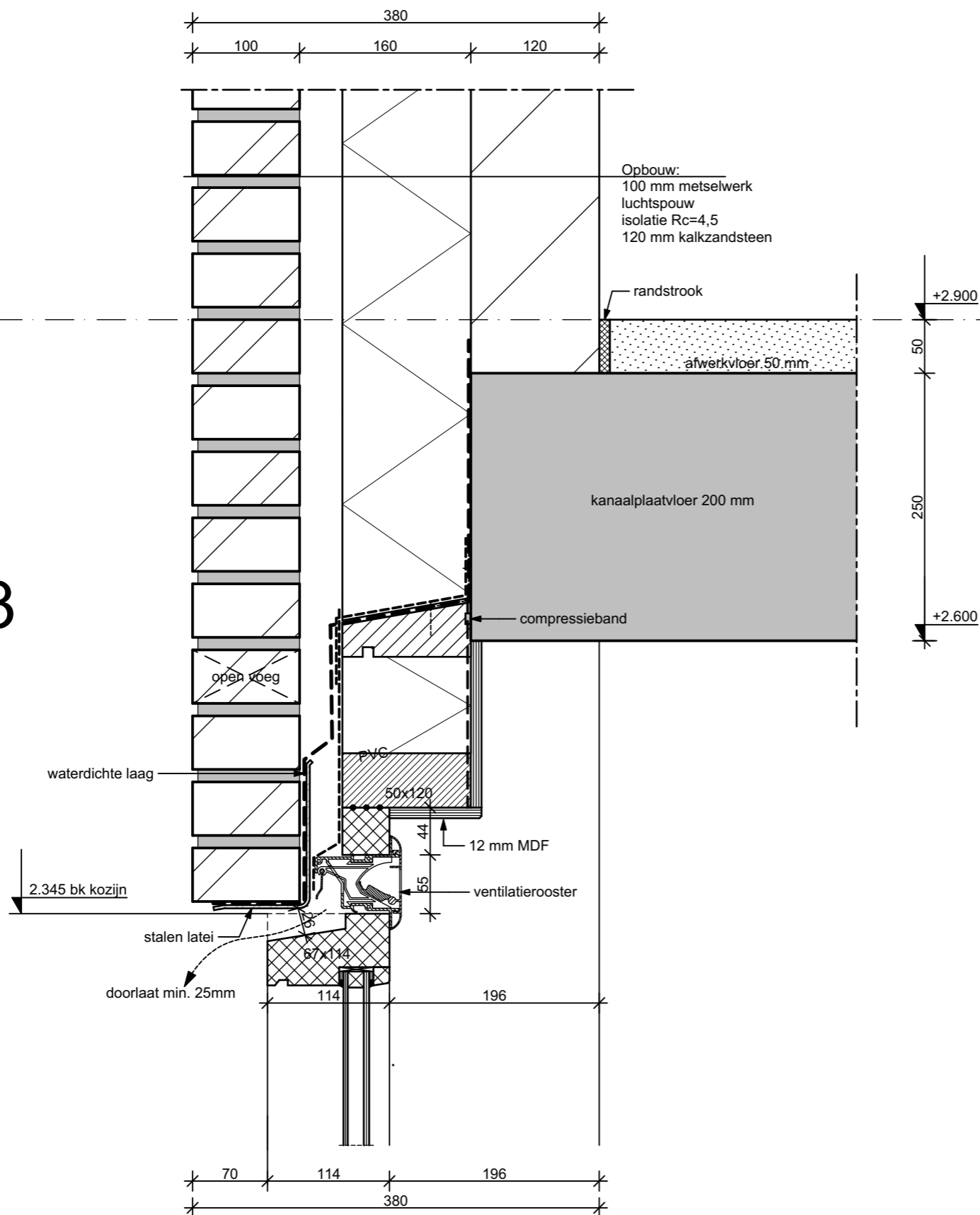


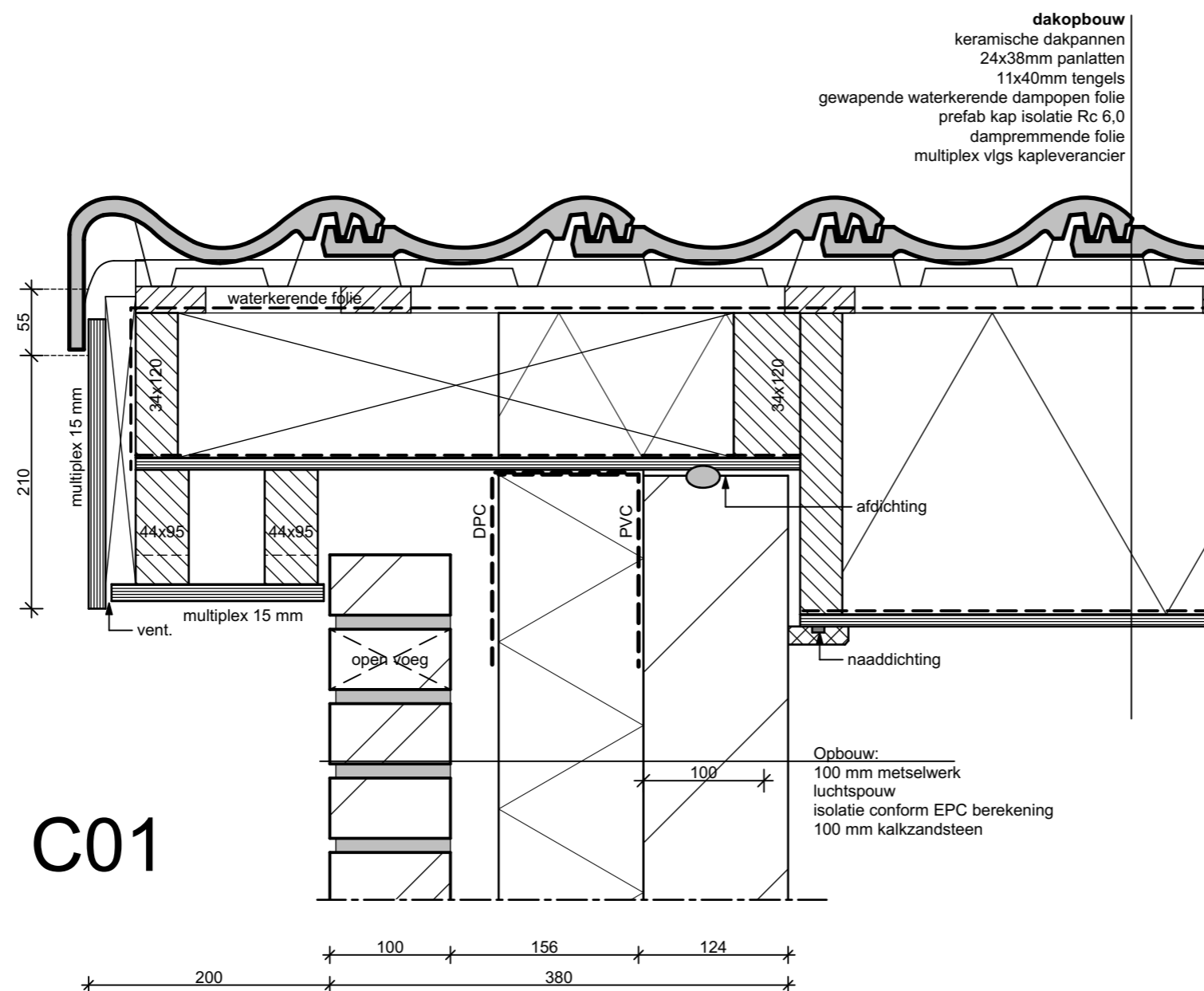
Doorsnede B-B



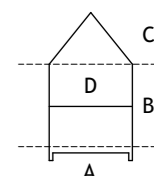


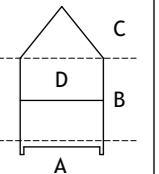
B03



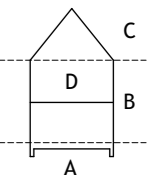
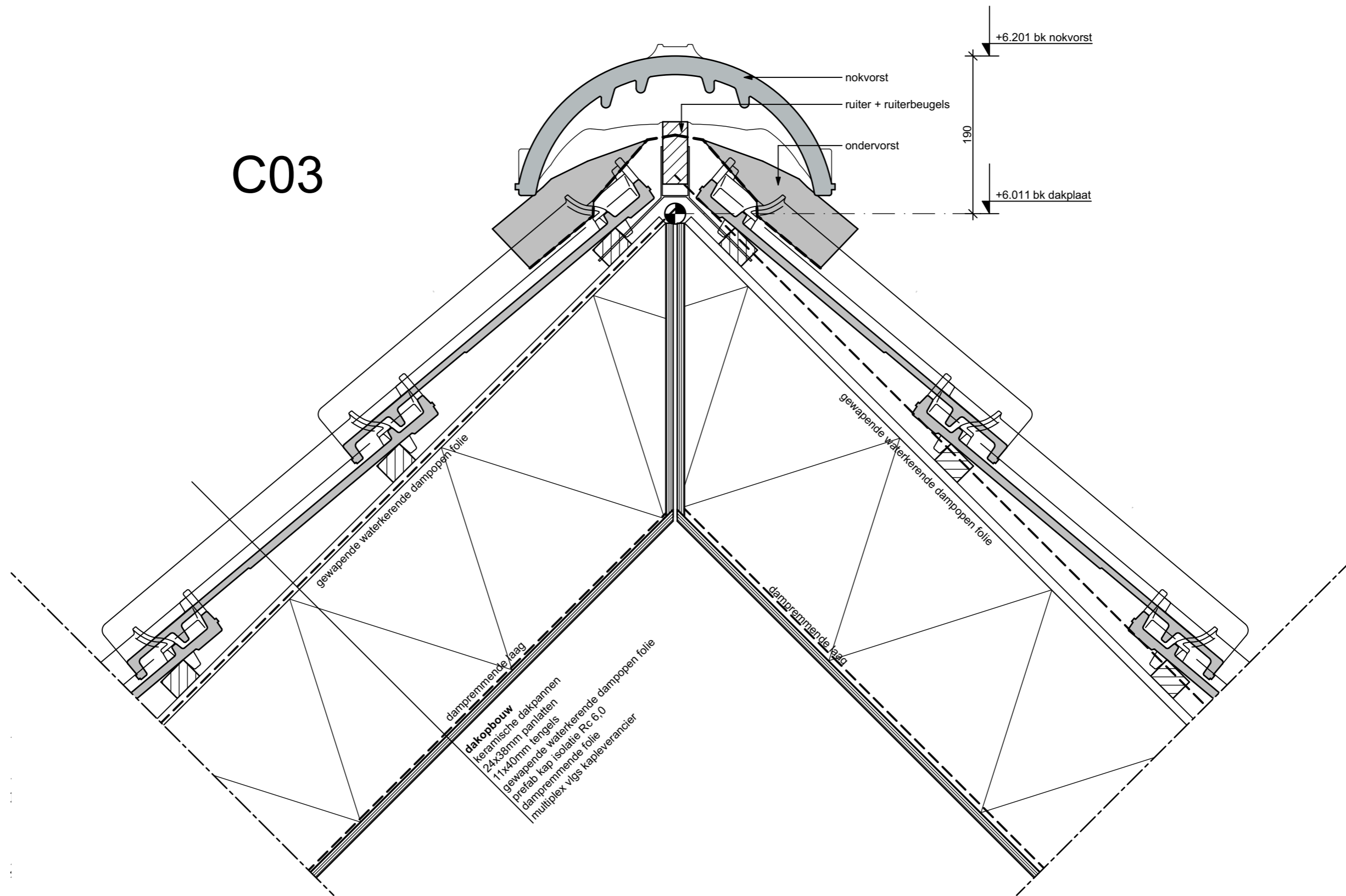


C01

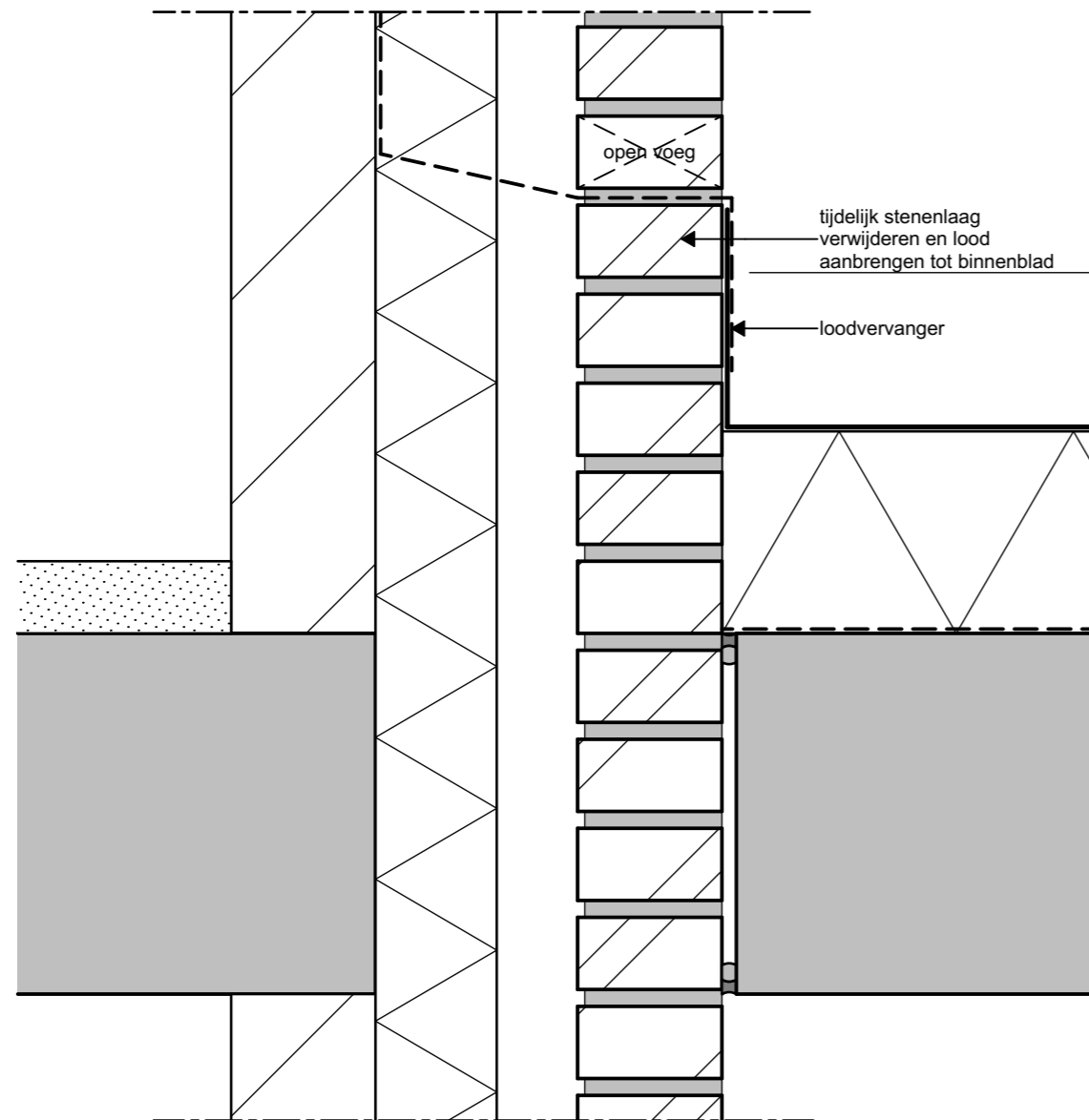




C03



C05



C04

