



voorgevel - parkzijde



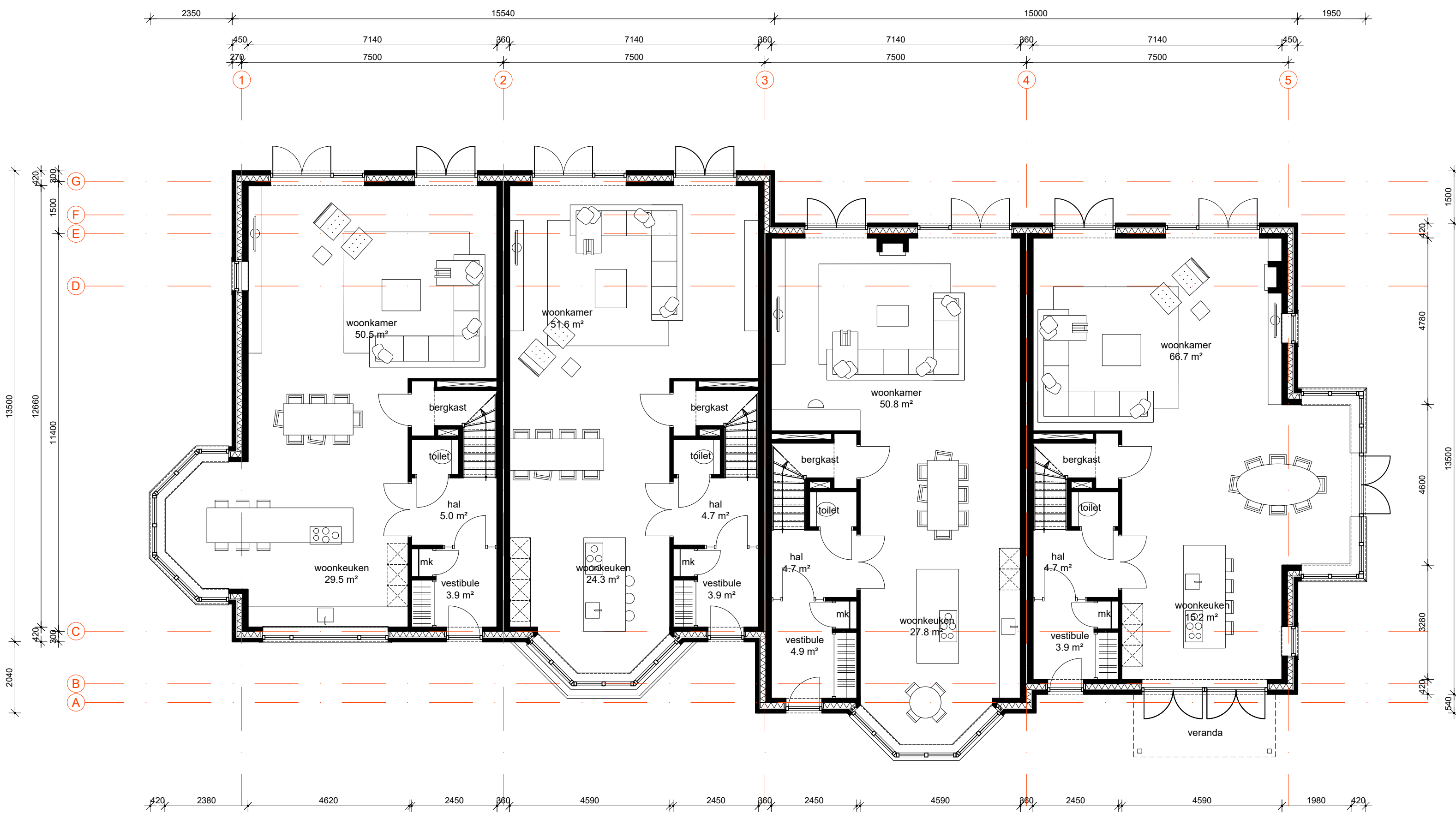
rechter zijgevel - Raadhuisstraat zijde



linker zijgevel - parkzijde

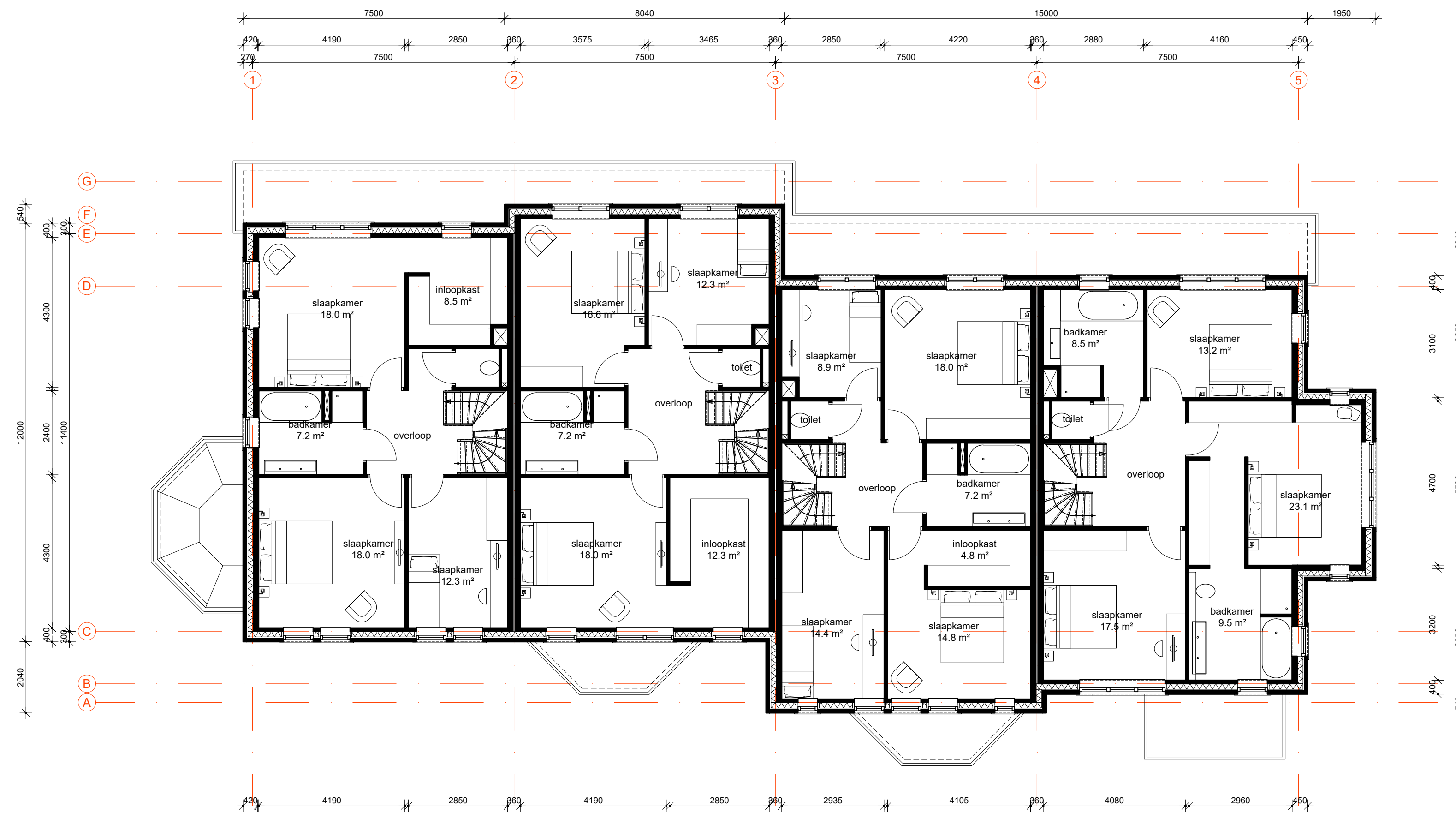


achtergevel - parkzijde



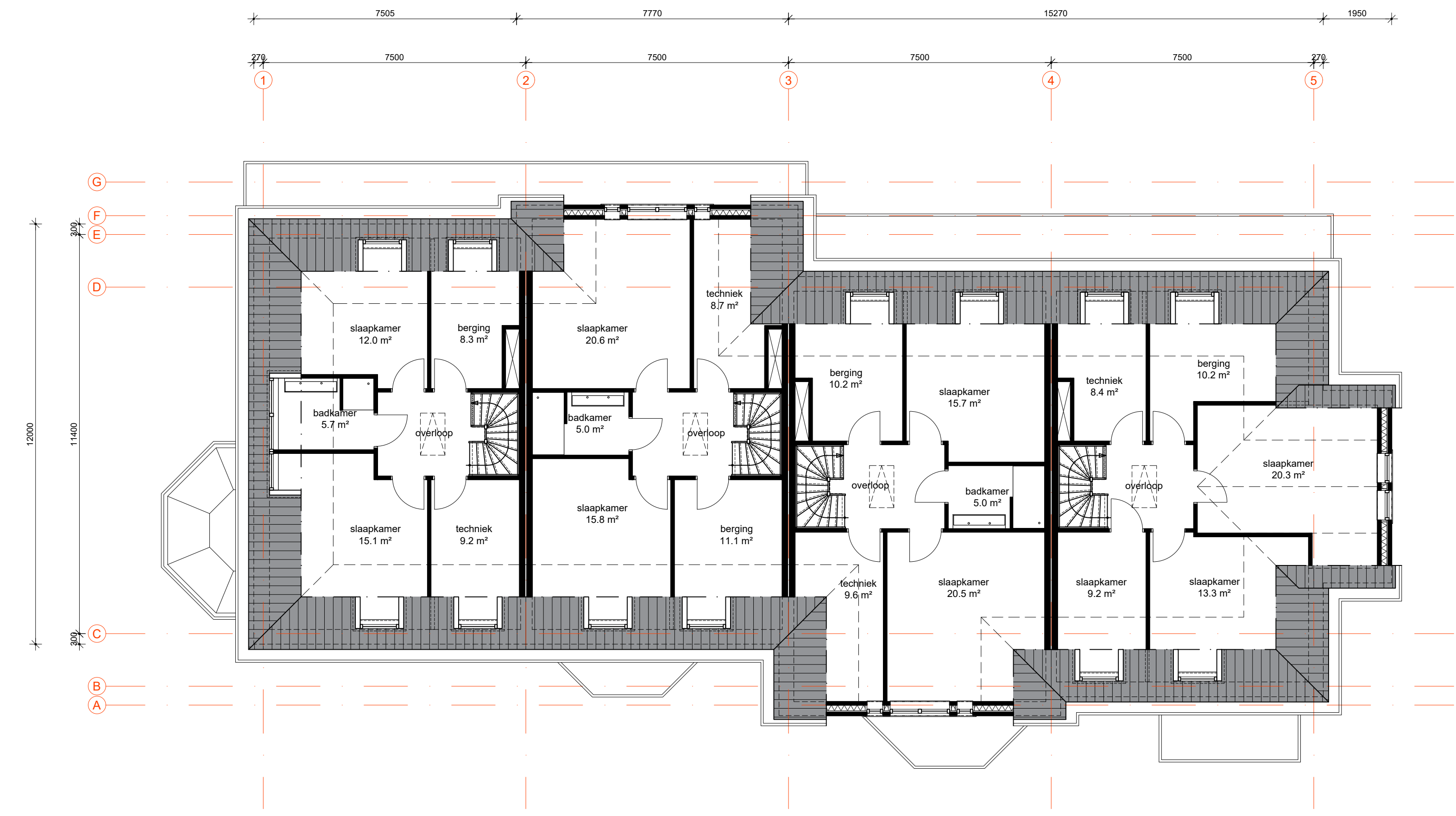
begane grond

01 hoekwoning bvo 113.7 m ² go 98.0 m ²	02 tussenwoning bvo 105.9 m ² go 94.1 m ²	03 hoekwoning bvo 110.2 m ² go 96.0 m ²	04 hoekwoning bvo 115.6 m ² go 99.5 m ²
01 hoekwoning totaal bvo 300.2 m ² totaal go 241.4 m ²	02 tussenwoning totaal bvo 294.3 m ² totaal go 253.2 m ²	03 hoekwoning totaal bvo 299.7 m ² totaal go 257.0 m ²	04 hoekwoning totaal bvo 323.6 m ² totaal go 263.2 m ²



eerste verdieping

01 hoekwoning bvo 93.2 m ² go 80.3 m ²	02 tussenwoning bvo 94.2 m ² go 84.5 m ²	03 hoekwoning bvo 94.7 m ² go 84.5 m ²	04 hoekwoning bvo 104.0 m ² go 89.6 m ²
--	--	--	---



zolderverdieping

01 hoekwoning bvo 94.2 m ² go 63.2 m ²	02 tussenwoning bvo 94.2 m ² go 74.5 m ²	03 hoekwoning bvo 94.7 m ² go 74.5 m ²	04 hoekwoning bvo 104.0 m ² go 74.1 m ²
--	--	--	---

Parkvilla Rijnstroom voor R.A. van Leeuwen
te Alphen aan den Rijn
overzicht

schaal : 1:100
tek.no. : 16890-120
datum : 03-05-2017

VanEgmondTotaalArchitectuur

Van Egmond Architecten B.V. - Postbus 147, 2200AC Noordwijk, 1.071-3619700, info@vanegmondarchitecten.nl, www.vanegmondarchitecten.nl