



Programma en Actieplan invoering Omgevingswet

Stand van zaken
I&O op 3 december 2020





Agenda van deze gecombineerde I&O

- Actualiteit
- Stand van zaken – gesprek over communicatie en participatie
- Stand van zaken – uitkomst eerste ateliers omgevingsvisie

Actualiteit



Kamerbrief minister Ollongren over stand van zaken invoering wet.

- Digitaal Stelsel Omgevingswet: eind dit jaar check op werkbaarheid en beheersbaarheid.
- Omgevingsvisie is een jaar later verplicht (niet 1/1/24, maar 31/12/24)
- Omgevingsplan is een jaar later verplicht (niet 1/1/29, maar 31/12/29)



Communicatie en participatie

Gesprek over communicatie en participatie binnen het
programma invoering omgevingswet
3 december 2020



Gesprekspunten



- Wat betekent de omgevingswet voor participatie?
- Waarom moeten én willen we participatie inzetten?
- Eerste principes

Wat is participatie?



‘Het in een vroegtijdig stadium betrekken van belanghebbenden [...] bij het proces van de besluitvorming over een project of activiteit’.

De omgevingswet en participatie



Participatie is een belangrijke pijler onder de Omgevingswet.

- participatie gebeurt aan de voorkant
- ‘ja, mits’ in plaats van ‘nee, tenzij’
- meer ruimte voor initiatieven uit de samenleving

Participatie of inspraak



Participatie:

- Meedenken of meedoen
- Vroegtijdig / voortraject van beleids- of planvorming
- Informeel

Inspraak:

- Inspraakreactie of zienswijze
- Toetsend voorafgaand aan besluitvorming
- Formeel (basis voor bezwaar en beroep)

Vormen van participatie



Burgerparticipatie	Overheidsparticipatie
<ul style="list-style-type: none">• Start bij de overheid• Burger als participant• Overheid als initiatiefnemer• Gedacht vanuit beleid	<ul style="list-style-type: none">• Start bij de burger• Burger als initiatiefnemer• Overheid als facilitator en beoordelaar• Gedacht vanuit kansen

Initiatievenparticipatie

- De initiatiefnemer betreft de omgeving bij zijn plannen
- De gemeente weegt de informatie over de participatie mee in de integrale belangenafweging om plan te beoordelen.

Participatie kerninstrumenten



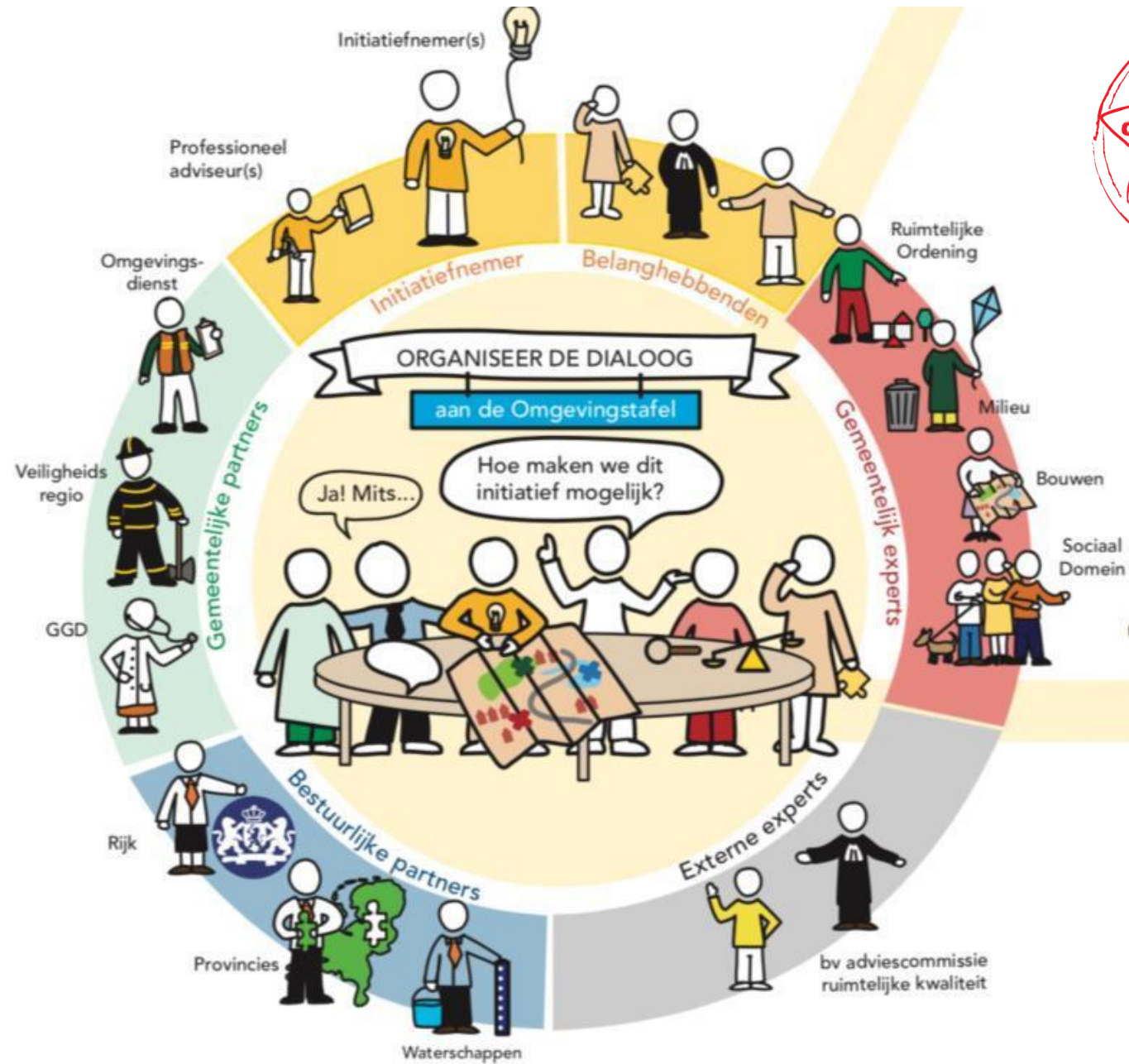
Kennisgeving:

- Omgevingsplan
- Projectbesluit

Motiveringsplicht:

- Omgevingsvisie
- Omgevingsplan
- Omgevingsprogramma
- Projectbesluit
- Omgevingsvergunning

Omgevingstafel dialoogmodel



Tijdlijn participatie



- Participatie vindt plaats als het plan nog in de *schetsfase* is.
- Resultaten van de participatie worden meegenomen in de *planuitwerking*.
- Resultaten van de participatie worden meegenomen in de *integrale besluitvorming*.

Hoe doe je participatie (goed)?



- de Omgevingswet biedt geen richtlijnen **hoe** invulling te geven aan participatie.
- Februari 2020: motie over participatiebeleid:
 - Gemeenten, provincies en waterschappen moeten participatiebeleid opstellen.
 - Hierin moet vastgelegd worden hoe participatie wordt vormgegeven en welke eisen daarbij gelden.
- Of het goed genoeg is, beslist u dus zelf.

Aan de slag in Gorinchem



Mentimeter.com code 555146

Eerste principes



1. Begin vroeg / op tijd (vóór het plan concreet is).
2. Bij projecten met grote impact stelt de raad participatiekaders vast in een startnotitie.
3. Wie worden betrokken past bij (is in proportie) met de impact van de opgave. Is maatwerk.
4. Informeer alle betrokkenen tijdig over proces en inhoud (transparantie).
5. Participatie is inclusief en toegankelijk.
6. De groep van betrokkenen is representatief (unusual suspects!).
7. Vertrouwen creëren en partijen verbinden zijn sleutelwoorden.
8. Terugkoppeling en verslaglegging zijn een must.
9. De resultaten van participatie zijn een onderdeel van het besluit.
10. Het besluit is uitlegbaar en uitvoerbaar ('nee' is ook een antwoord!).



De omgevingsvisie

Terugkoppeling van de eerste ateliers
3 december 2020

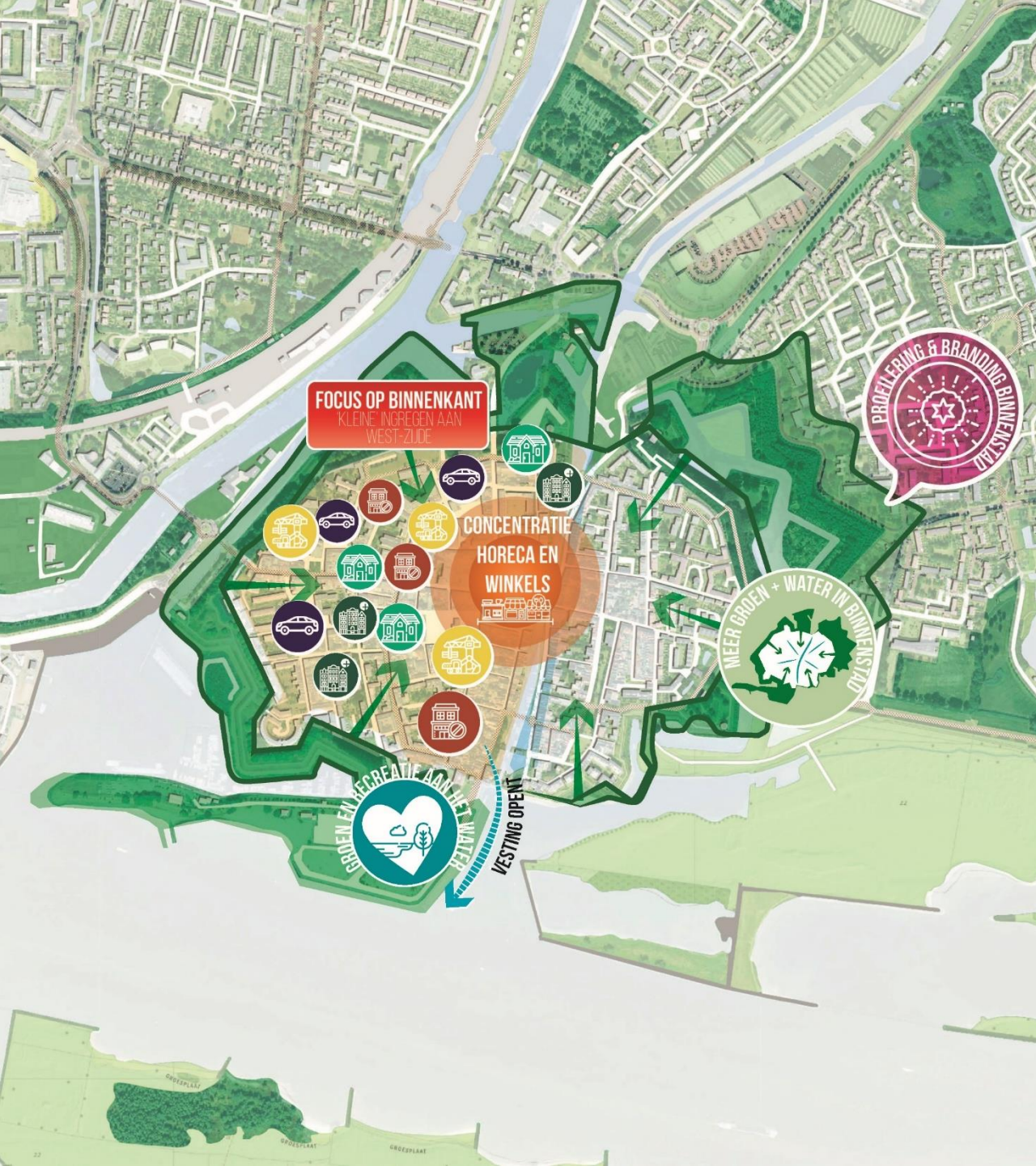


De omgevingsvisie: waar staan we?

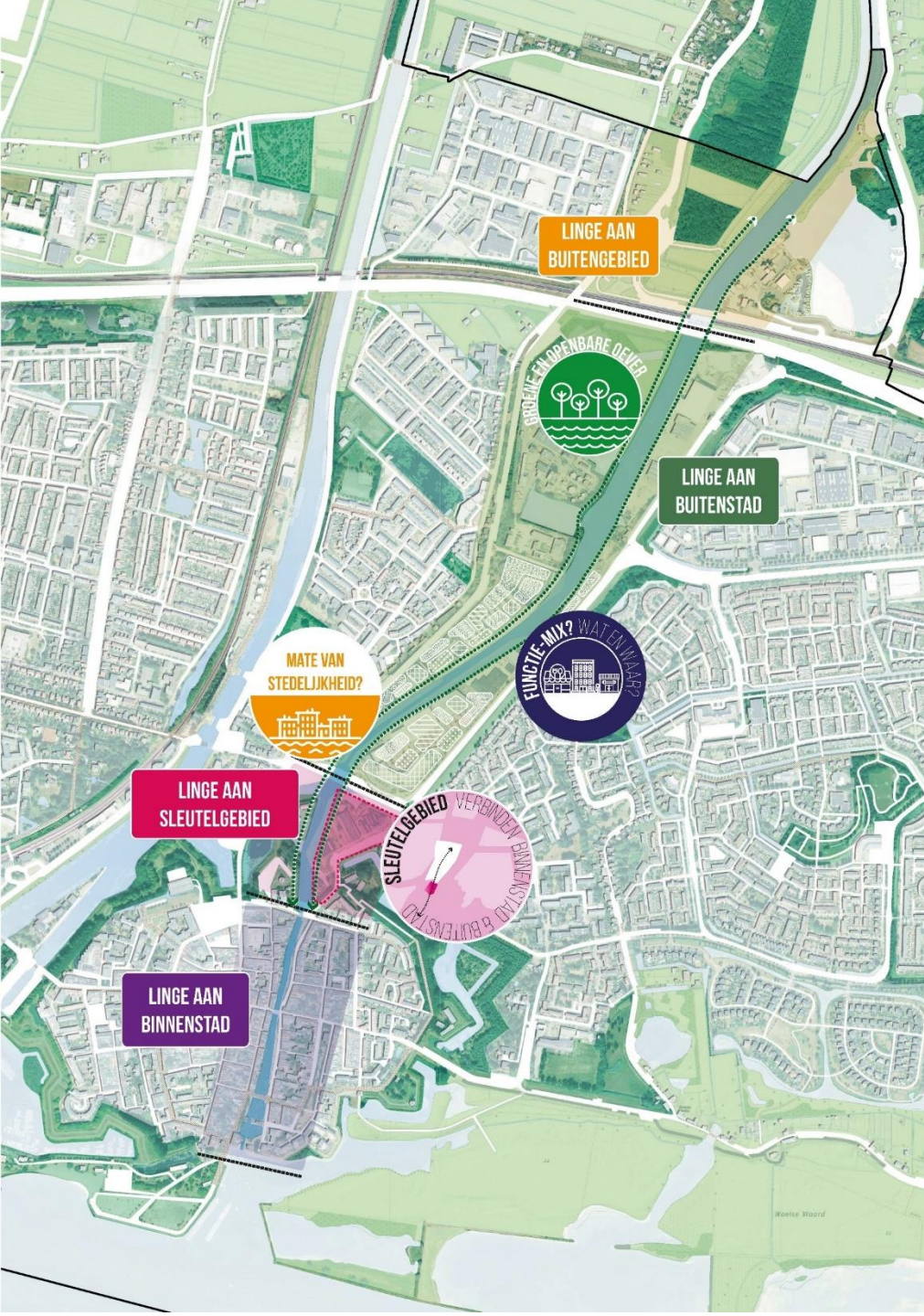


- Startnotitie
- Principe = doorbouwen op wat er al ligt
- Nu, 2030, 2040, 2050
- 7 gebieden: Binnenstad, Linge-oever, Stationsgebied, Schelluinsestraat, Gorinchem-Noord, Gildenwijk + Haarwijk, Laag Dalem
- Ontwerpend onderzoek: collega's, collega overheden, betrokken eigenaren

eerste conclusies Binnenstad



eerste conclusies Linge-oeveren



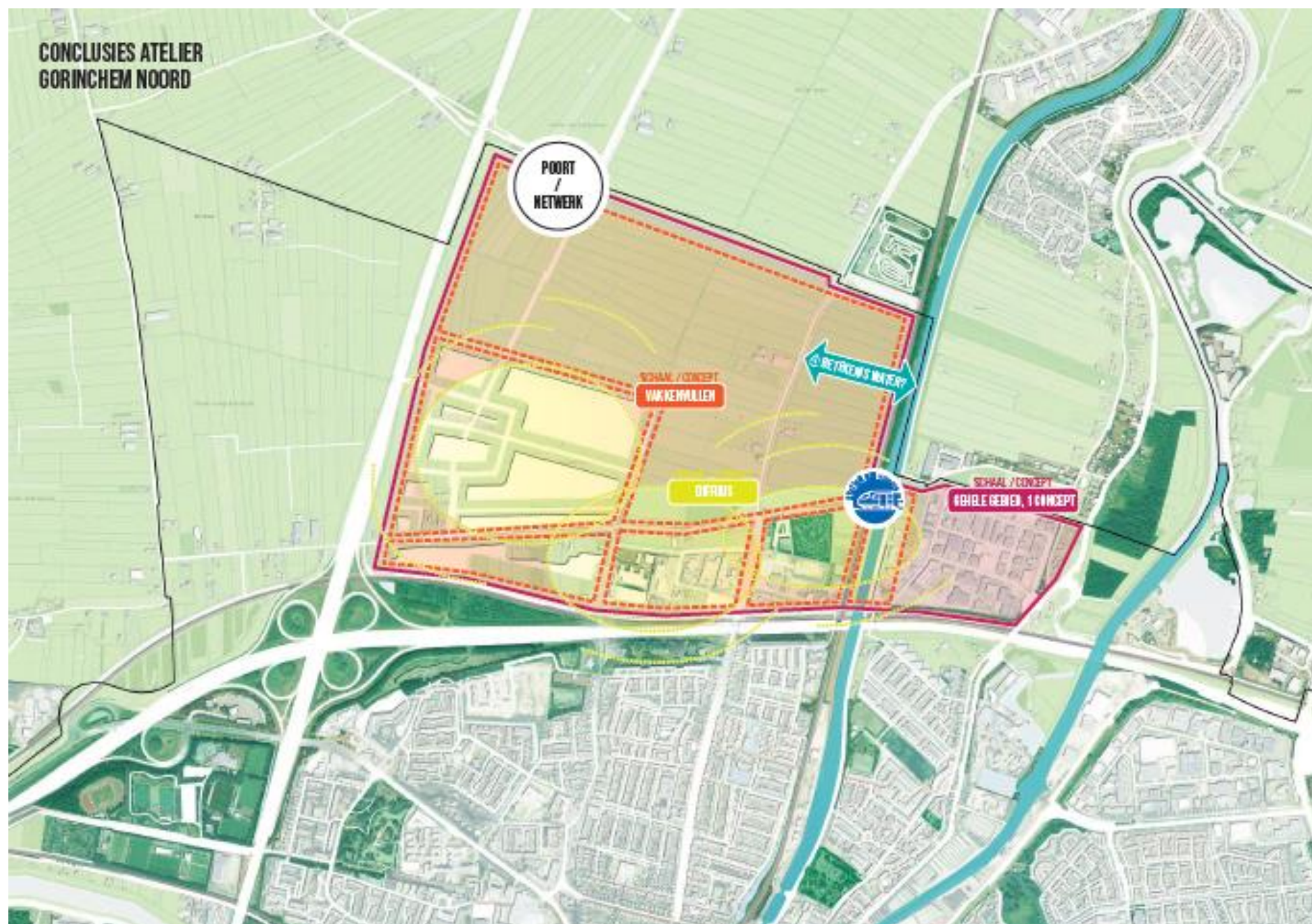
vervolg Linge-oevers



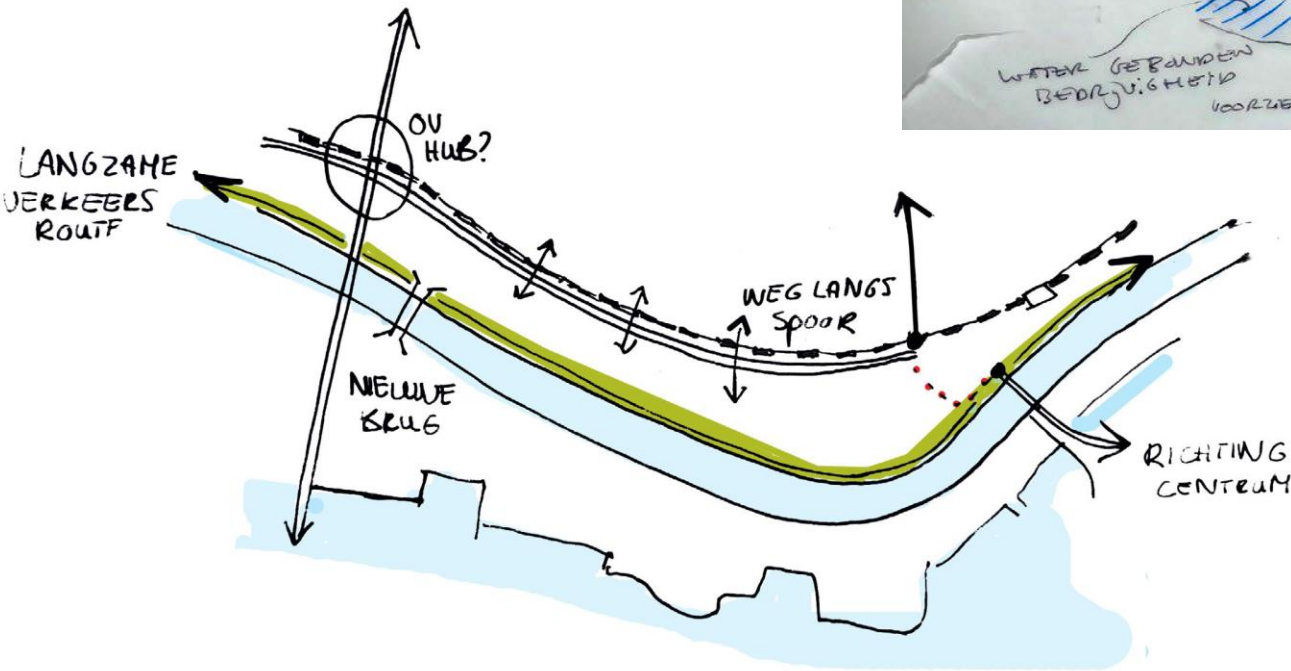
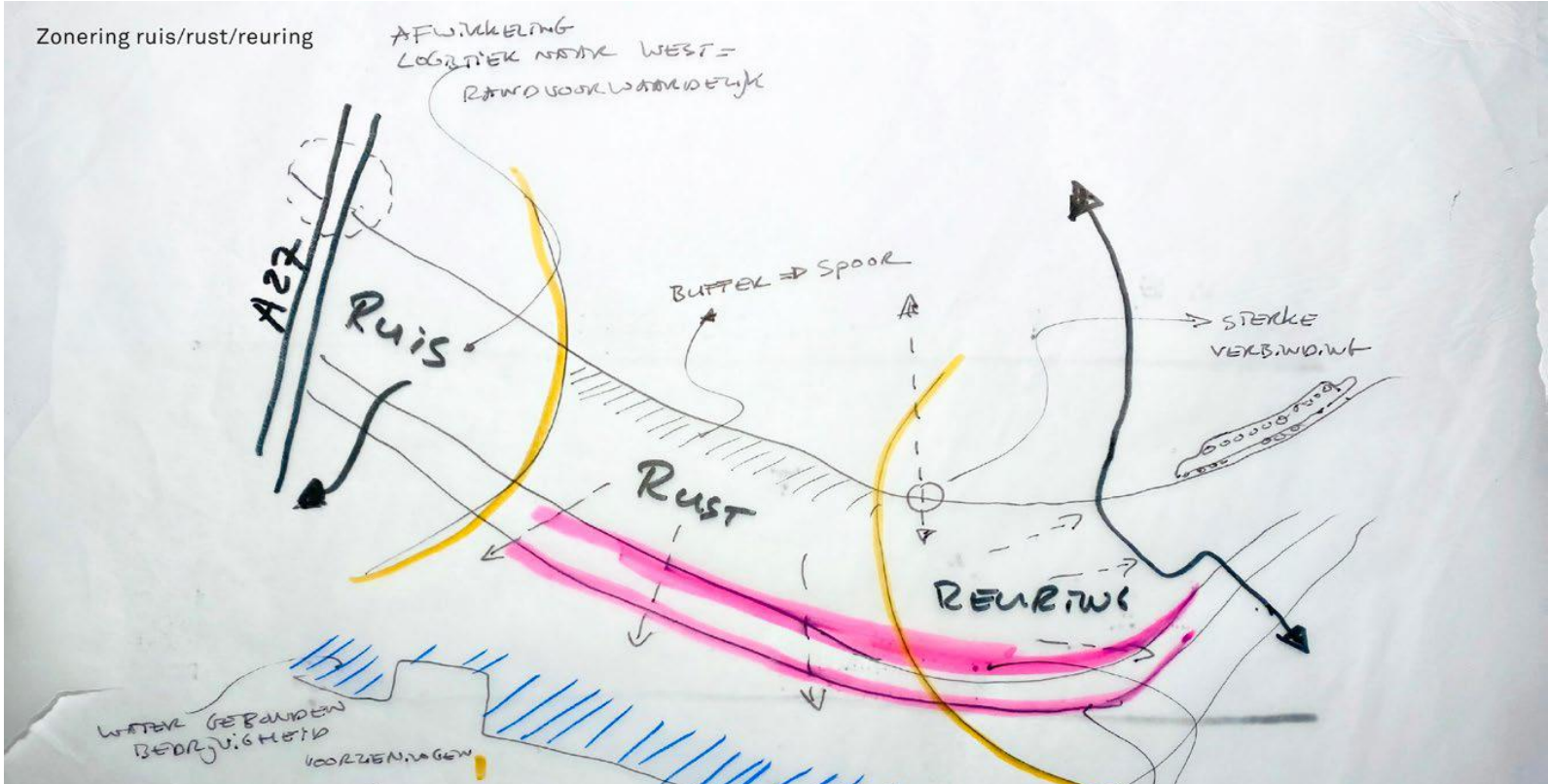
Gildenwijk en Haarwijk



CONCLUSIES ATELIER
GORINCHEM NOORD



Schelluinsestraat



De omgevingsvisie: volgende stap



- Vervolg ateliers
- Opleveren concept omgevingsvisiekaart
- Gesprek met de stad
- Definitieve kaart + Opstellen visie