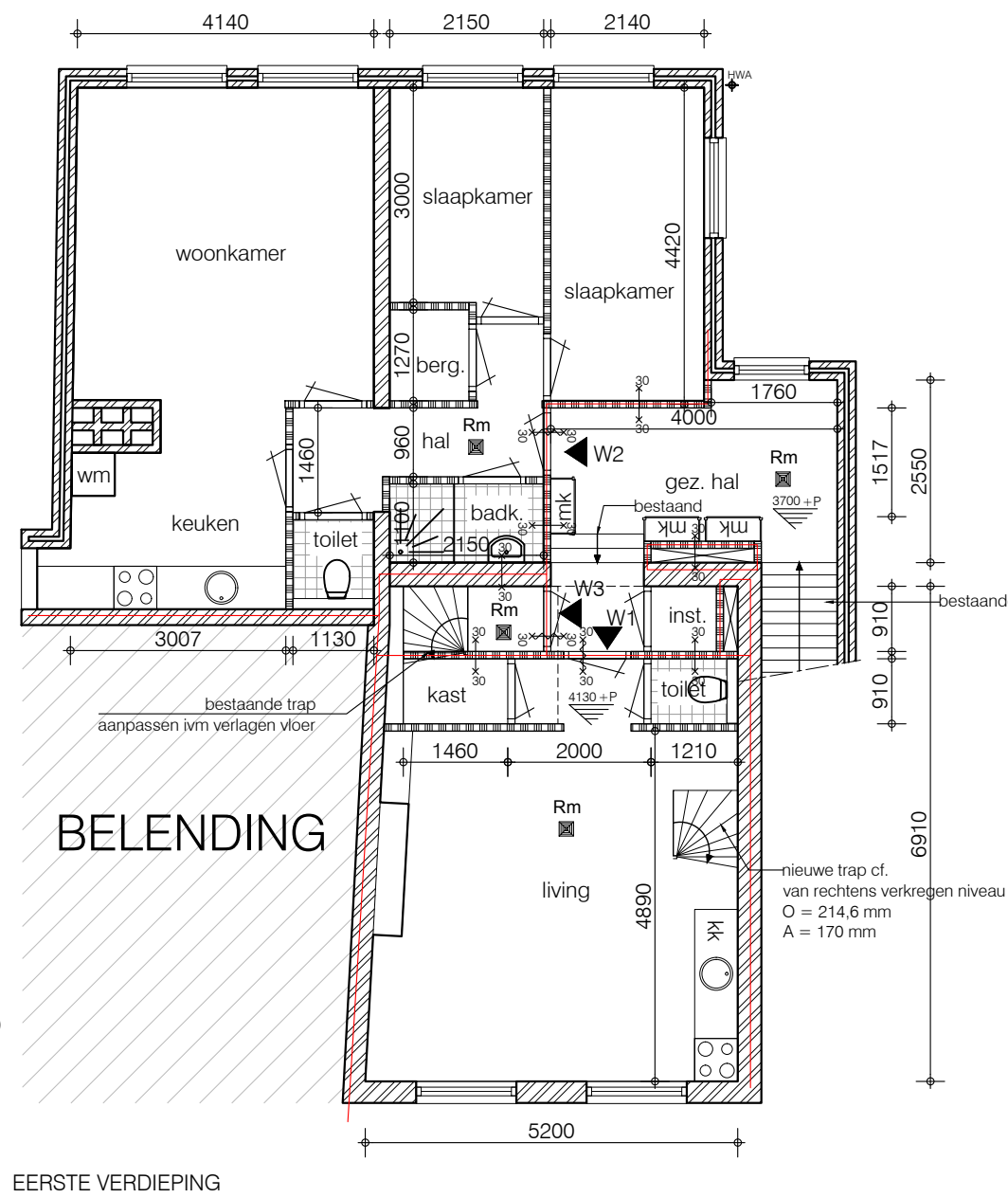
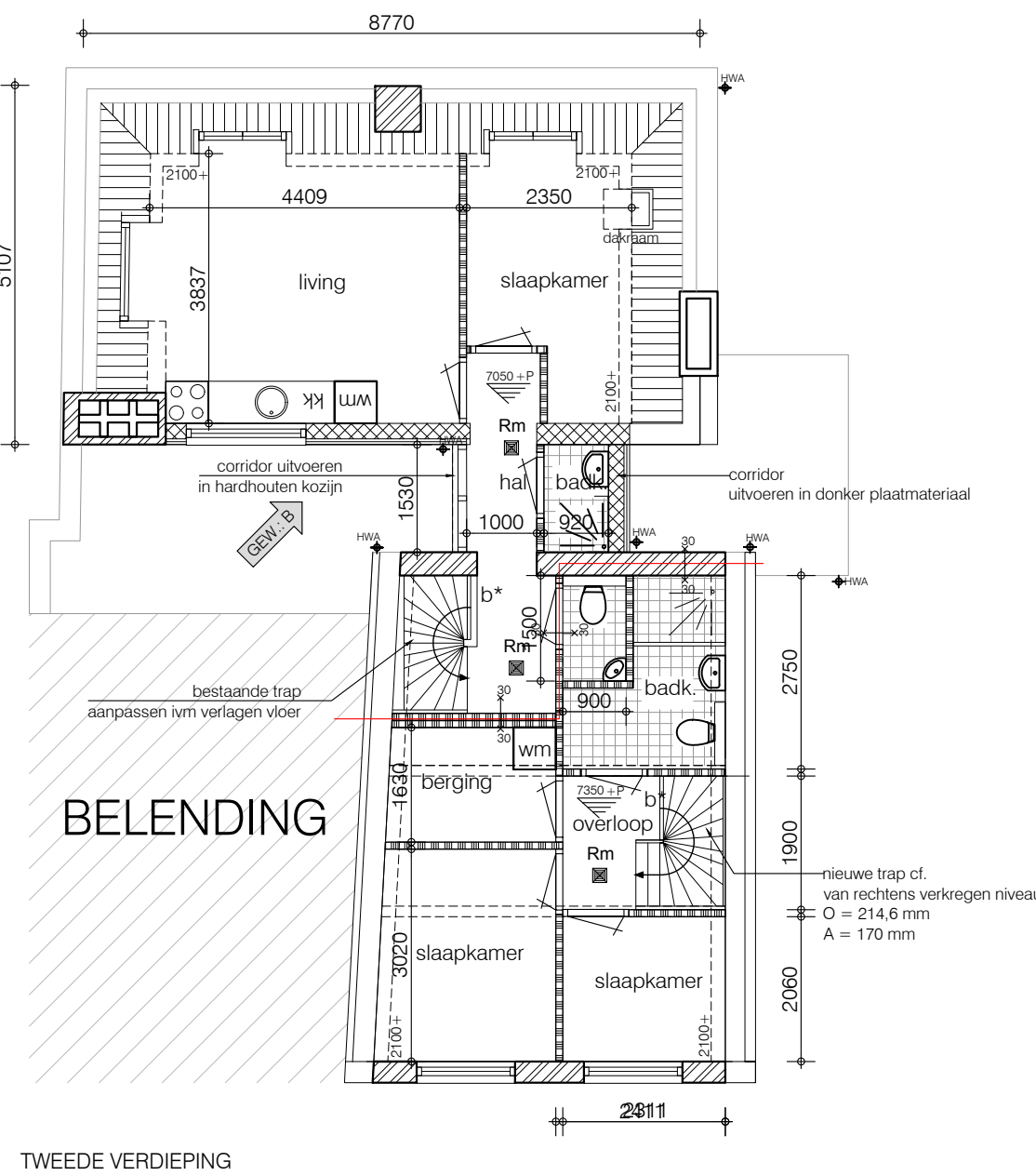


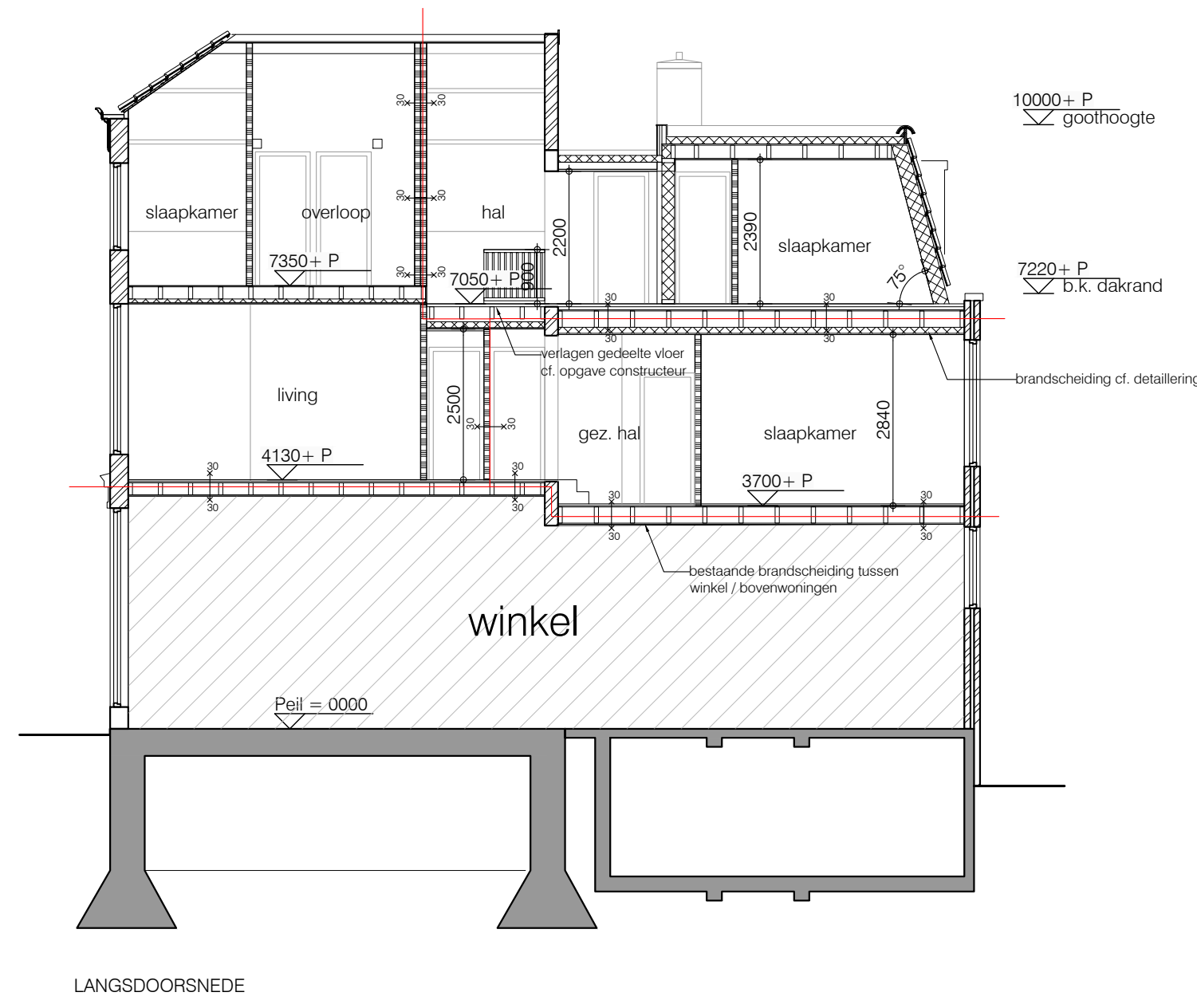
BEGANE GRONDVLOER



EERSTE VERDIEPING



TWEDE VERDIEPING

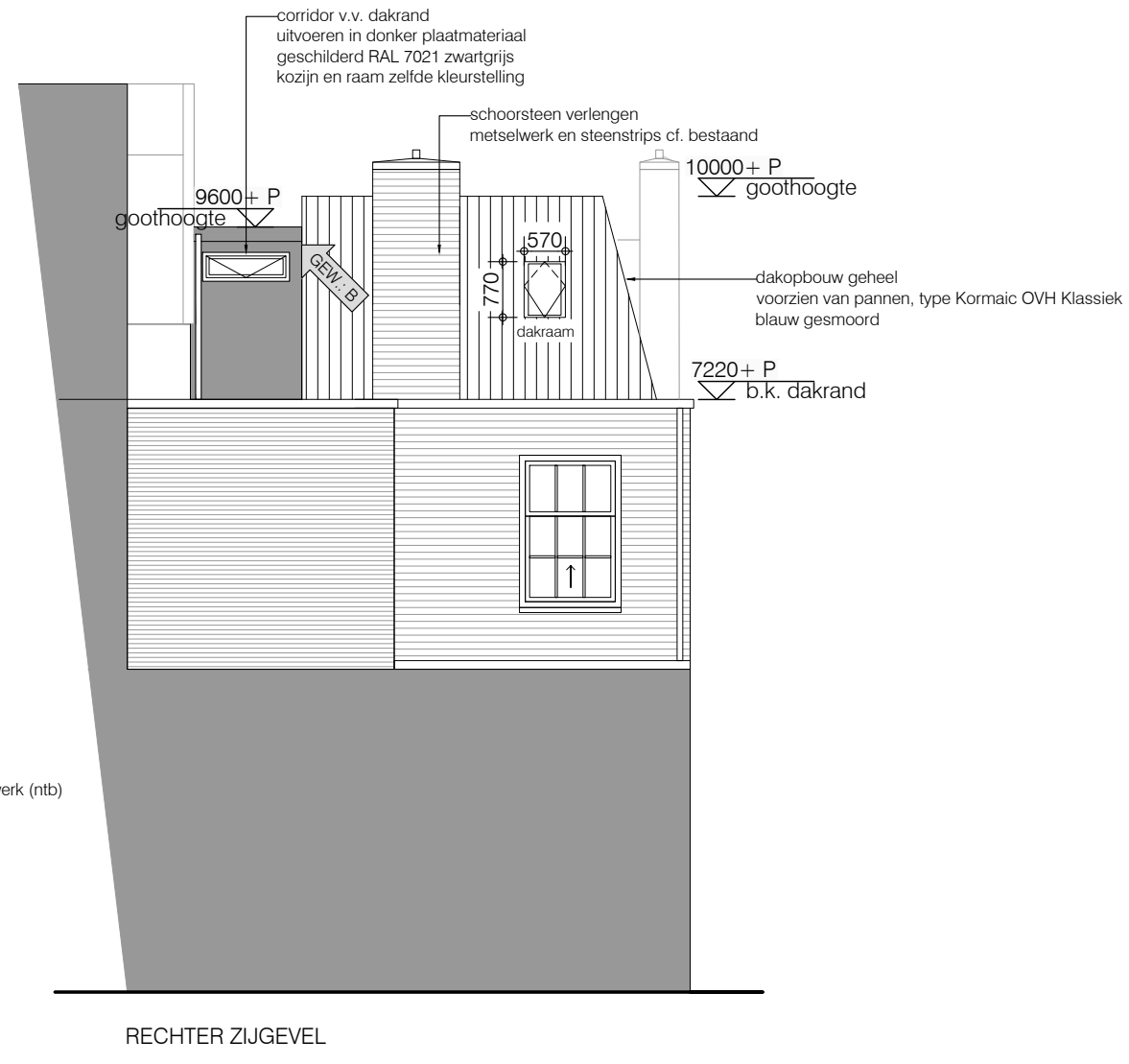


LANGSDOORSNEDE

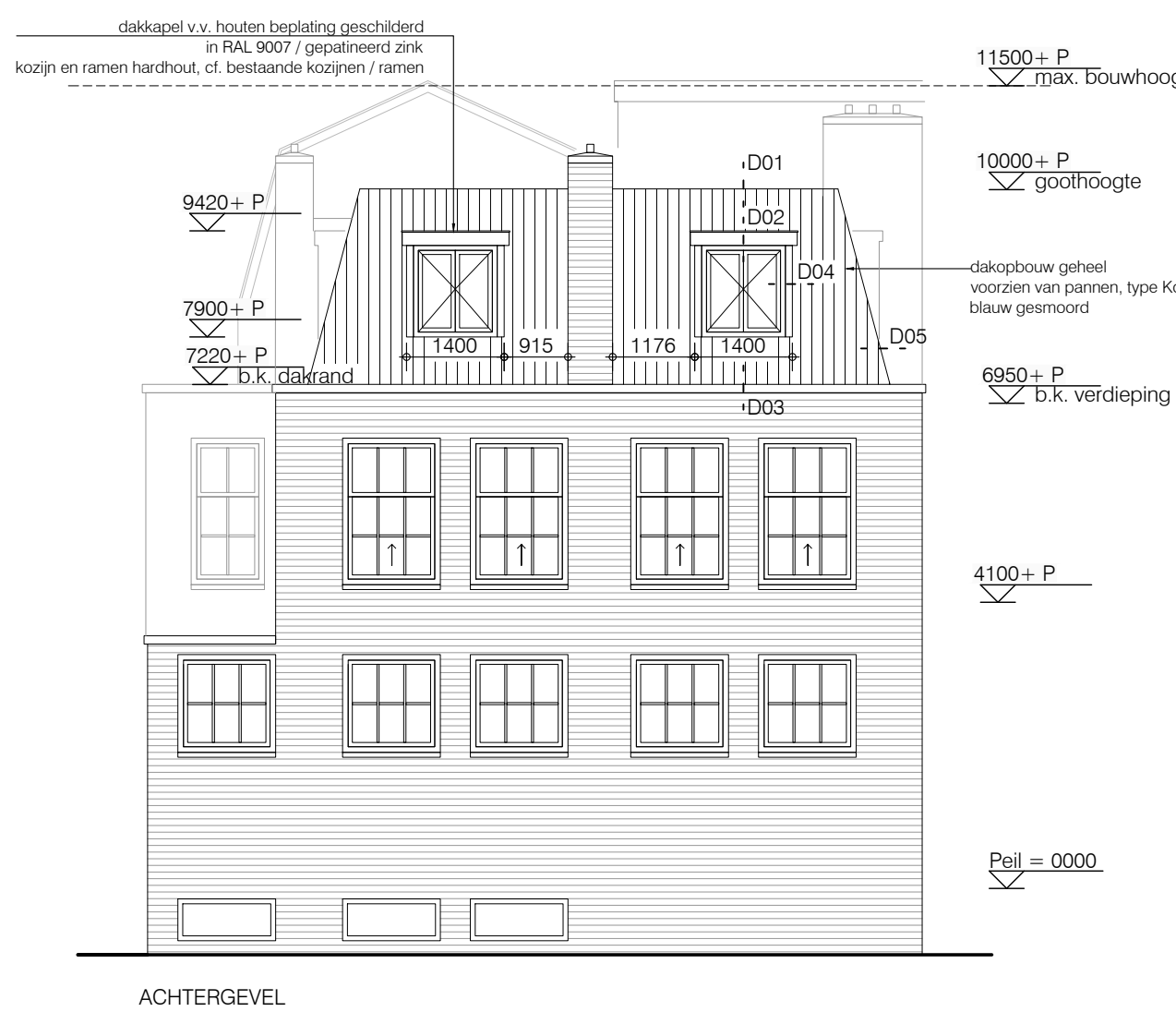
Behoort bij beschikking van
Burgemeester en Wethouders
van Leiden
Wabo Z/22/3411363



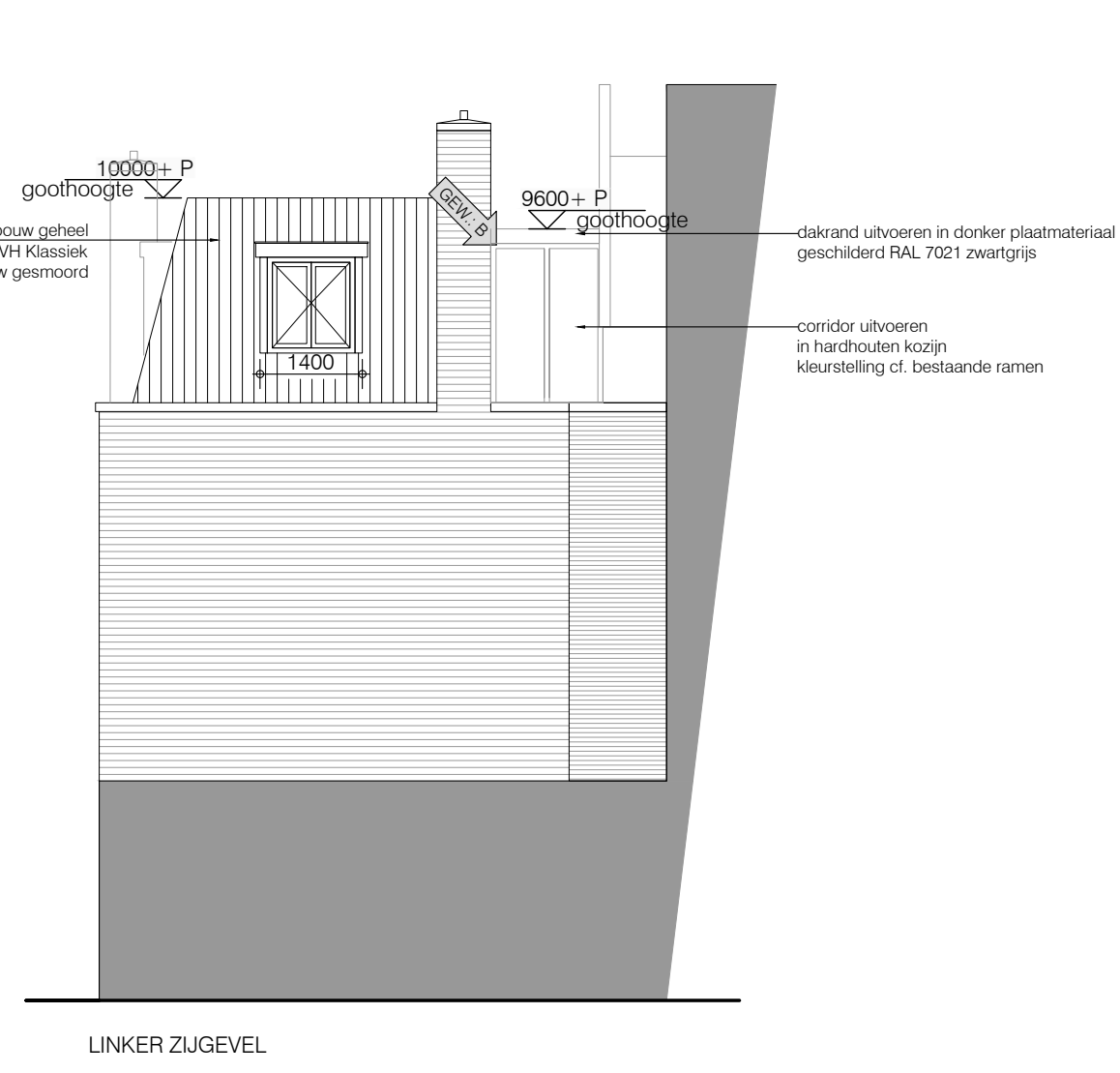
VOORGEVEL
(GEEN WIJZIGINGEN)



RECHTER ZUGEVEL



ACHTERGEVEL



LINKER ZUGEVEL

RENOVOOI

- metselwerk bestaand
- inboetwerk
- gewapend beton
- gipsblokken
- metal stud wand
- voorzetwand metal stud
- isolatie
- maaveld
- peilmaat
- vloerpeil
- rookmelder cf. NEN 2555
- ... min. WBDBo (zelfsluitend)
- zonder sleutel te openen (van binnenuit)

BOUWBESLUIT

Wateropname volgens bouwbesluit artikel 3.23 (bestaand).
Rookmelders conform NEN 2555.
Toiletruimte minimaal tot 1,2 meter en badruimte tot 2,1 meter betegeld volgens eisen Bouwbesluit (bestaand).
Ventilatievoorziening volgens het van rechts verkregen niveau. Toevvoer via te openen delen in gevel / ventilatierosters bij dakkapellen.
Afvoer mechanisch in natte ruimten en keukens.
Elke woning is een eigen brandcompartiment. WBDBo tussen brandcompartimenten minimaal 30 minuten (nieuwe brandscheidingen). Bestaand minimaal 20 minuten.
Voordeuren zelfsluitend uitvoeren door middel van het toepassen van vrijloopdrangers o.g. (artikel 6.26 Bouwbesluit 2012).
Luchtroute op basis van het van rechts verkregen niveau. In nieuwe situatie de trappenhuizen uitvoeren als extra beschermde vluchtroute.
Rook- en brandklassen materialen cf. Bouwbesluit. Brandklasse materialen dient te voldoen aan brandklasse D (binnenzijde constructieonderdelen). Rookklasse minimaal s2.
Geluidswering conform bouwbesluit, onderlinge geluidsscheidingen voldoen op basis van het van rechts verkregen niveau.

Warmteweerstand buitenschil conform bestaand. Uitbreiding dient te voldoen aan nieuwbouwvoorschriften.
Trappen conform Bouwbesluit 2012 (bestaand). Nieuwe trappen cf. het van rechts verkregen niveau.
Vloerafscheidingen volgens bouwbesluit afdeling 2.3, artikel 2.16, 2.17, 2.18, 2.19 en 2.20. Aanduiding b*.
Verbrandingsluchttoevoer en rookgasafvoer volgens bouwbesluit artikel 3.48 t/m 3.54. Afvoeren via het hellend dak aan de achterzijde.
Daglichttoetreding volgens het van rechts verkregen niveau (geen wijzigingen).
Peil = 0
Geen constructieve wijzigingen.
Luchtversing (voorschriften)
- verblijfsruimte 0.7 dm³/s per m² - min. 7 dm³ /s.
- verblijfsgebied 0.9 dm³/s per m² - min. 7 dm³ /s.
- keukens 21 dm³ /s.
- toiletruimte 7 dm³ /s.
- badruimte 14 dm³ /s.
Installaties nader uitwerken i.o.m. aannemer (hemelwaterafvoeren, positie riolering en positie stoekplaatsen).

Leidingschachten en kokers door brandscheidingen brandwerend uitvoeren.
Nadere technische uitwerking door aannemer.
Weergave fundering is indicatief.
WONINGVORMING
Afwijking parkeers veld voor wonen boven winkels in het kernwinkelgebied.

Maten in het werk controleren!

project - Maarsmansteeg 12A te Leiden
projectnummer - 2148
onderwerp - BA-300 Aanvraagtekening
schaal - 1:100
formaat - A1
datum - 14-10-2022

bouwframe
bouwtechnisch ontwerp bureau