

SPLITSING UNITS A-1 EN A-4 WOONBOULEVARD HOOGSTAD TE VLAARDINGEN

Advies- en onderzoeksrapport
“brandveiligheidtoets Bouwbesluit 2012”

In opdracht van:

SV PATRIZIA Handels-Invest Europa I
Patrizia GewerbenInvest KAG mbH
p/a MVGM Vastgoedmanagement
Postbus 3140
6202 NC Maastricht

Projectnummer: 17-202
Datum: 11 december 2017
Gewijzigd: -
Status: DEFINITIEF
Auteur: ing. A.G. Geerdink

Inleiding

Ons is verzocht een brandveiligheidstoets uit te voeren voor de splitsing van units A-1 en A-4 woonboulevard Hoogstad te Vlaardingen.

Unit 1 wordt zowel op begane grond als ook op de verdieping gesplitst in 2 units, te weten A-1 en A-2. De oorspronkelijke brandscheiding tussen units A-1 en A-2 van 60 minuten WBDBO zoals deze aangegeven stond op de oude bouwvergunning uit 1995 wordt hiermee teruggebracht.

Ter plaatse van unit A-4 wordt op de begane grond een tussenwand geplaatst, zodat een extra unit (unit A-6) wordt gecreëerd.

Deze brandveiligheidstoets heeft alleen betrekking op de te verbouwen units (A-1/A-2/A4/A-6).

Uitgangspunten

Wettelijk toetsingskader:

- Bouwbesluit 2012 (Staatsblad 2011, 416), laatstelijk gewijzigd bij het besluit van 13 juni 2017
- Het betreft hier toetsingsniveau verbouw, het veranderen van een bouwwerk.

Overzicht brandcompartimenten/gebruiksfuncties:

Units A1 (= BC 01) en A-2 (= BC 14) zijn beide afzonderlijke brandcompartimenten.

Nieuw gecreëerde unit A-6 blijft onderdeel uitmaken van het bestaande brandcompartiment van unit A-4 (= BC 06).

Brandcompartiment BC 01: winkelfunctie, 605 m² gebruiksoppervlak)

Brandcompartiment BC 06: winkelfunctie, 1.653 m² gebruiksoppervlak)

Brandcompartiment BC 14: winkelfunctie, 663 m² gebruiksoppervlak)

Beschikbare gegevens

Brandveiligheidstoets is gebaseerd op tekeningen van BLM architecten, met projectnummer W17048 en bladnummers DO.17048.01, DO.17048.02 en DO.17048.02 (datum 11-12-2017).

Brandveiligheidstoets hoofdstuk 2 en 6 Bouwbesluit 2012

Afdeling 2.2 Sterkte bij brand

Er is geen sprake van een nadere indeling in subbrandcompartimenten (brandcompartiment = subbrandcompartiment).

Er is geen sprake van de aanwezigheid van een vloer met een verblijfsgebied hoger dan 5 meter gelegen boven meetniveau of lager dan 5 meter gelegen onder meetniveau.

Er gelden derhalve geen brandwerendheidseisen voor de bouwconstructie, behoudens het instandhouden van de brandscheidingen bij brand. Aangezien dit brandscheidingen in bestaande bouw zijn, wordt hiervoor teruggevallen op het zogenaamde rechtens verkregen niveau.

Afdeling 2.9 Beperking van het ontwikkelen van brand en rook

Binnenoppervlak:

Een zijde van een constructieonderdeel die grenst aan de binnenlucht voldoet aan brandklasse D en rookklasse s2, beide bepaald volgens NEN-EN 13501-1 of brandklasse 4 (bepaald volgens NEN 6065) en rookdichtheid van ten hoogste 10 m^{-1} (bepaald volgens NEN 6066).

Buitenoppervlak:

Een zijde van een constructieonderdeel die grenst aan de buitenlucht voldoet aan brandklasse D, bepaald volgens NEN-EN 13501-1 of brandklasse 4 (bepaald volgens NEN 6065).

Beloopbaar vlak:

Voor de bovenzijde van een voor personen bestemde vloer, een trap en een hellingbaan die grenst aan de binnenlucht geldt minimaal brandklasse D_{fi} en rookklasse $s1_{fi}$, beide bepaald volgens NEN-EN 13501-1 of klasse T3 (bepaald volgens NEN 6065) en rookdichtheid van ten hoogste 10 m^{-1} (bepaald volgens NEN 6066).

Vrijgesteld:

Op ten hoogste 5% van de totale oppervlakte van de constructieonderdelen van elke afzonderlijke ruimte, waarvoor de hierboven gestelde rookklasse en brandklasse geldt, is die eis niet van toepassing

Dakoppervlak:

Er geldt geen eis voor het dak van de beoordeelde brandcompartimenten, aangezien de brandgevaarlijke delen van het dak ten minste 15 meter vanaf de perceelsgrens (of hart openbare weg, openbaar groen, openbaar water) liggen.

Afdeling 2.10 Beperking van uitbreiding van brand

De maximale omvang van een brandcompartiment met een winkel is 1.000 m^2 .

Brandcompartimenten BC 01 (605 m^2) en BC 14 (663 m^2) voldoen aan de maximale omvang.

BC 06 heeft een totaal gebruiksoppervlak van 1.653 m^2 .

Aangezien er hier sprake is van verbouw, mag voor de omvang van een brandcompartiment worden afgestemd op het rechtens verkregen niveau.

Voor brandcompartiment BC 06 geldt een rechtens verkregen niveau van 1.656 m^2 conform bouwvergunning 1995. Dit is tevens lager dan de maximale omvang conform niveau bestaande bouw (2.000 m^2) (ondergrens rechtens verkregen niveau), hetgeen voldoet.

Trappenhuizen aan de achterzijde zijn buiten de brandcompartimenten gelegen en zijn met 30 minuten WBDBO op basis van het rechtens verkregen niveau gescheiden van de winkelunits.

Het brandcompartiment strekt zich niet uit over meer dan 1 perceel.

Er is geen sprake van de aanwezigheid van een technische ruimte met een gebruiksoppervlak groter dan 50 m^2 of een technische ruimte waarin een of meer verbrandingstoestellen met een totale nominale belasting van meer dan 130 kW worden opgesteld. Derhalve geen nadere brandwerendheidseisen als gevolg hiervan.

Gevels hebben voldoende afstand tot belendingen en hoeven niet brandwerend te worden uitgevoerd.

Afdeling 2.11 Verdere beperking van uitbreiding van brand en beperking van verspreiding van rook

Brandcompartiment is subbrandcompartiment.

Geen verdere consequenties als gevolg van deze afdeling.

Afdeling 2.12 Vluchtroutes

Bezetting in alle beoordeelde brandcompartimenten/subbrandcompartimenten (winkelfuncties) is minder dan 1 persoon per 12 m² gebruiksoppervlak.

Vluchtroutes moeten derhalve voldoen aan een maximale loopafstand van 45 meter, hetgeen voldoet.

Er is geen sprake van de aanwezigheid van vluchtroutes waarop meer dan 37 personen zijn aangewezen. Vluchtdeuren hoeven derhalve niet verplicht in de vluchtrichting mee te draaien.

Een vluchtroute dient een vrije doorgang van tenminste 0,85 meter en een hoogte van tenminste 2,3 meter te hebben.

Aanvullende bescherming van vluchtroutes (beschermd, extra beschermd of veiligheidsvluchtroute) is niet noodzakelijk.

Er wordt niet meer dan 4 meter hoogteverschil overbrugd binnen een subbrandcompartiment.

Afdeling 2.13 Hulpverlening bij brand

Geen verdere consequenties als gevolg van deze afdeling.

Afdeling 2.14 Hoge en ondergrondse gebouwen

Geen verdere consequenties als gevolg van deze afdeling.

Afdeling 6.1 Verlichting, nieuwbouw en bestaande bouw

Er is geen sprake van verblijfsruimtes met daarin meer dan 75 personen en/of extra beschermde vluchtroutes zodat er geen nadere eisen gelden als gevolg van deze afdeling.

Afdeling 6.5 Tijdig vaststellen van brand, nieuwbouw en bestaande bouw

In verband met een gebruiksoppervlak groter dan 500 m² bij een vloer met die gebruiksfunctie hoger dan 1,5 meter, dient er een niet automatische brandmeldinstallatie te worden geïnstalleerd in het gebouw conform NEN 2535.

Er is geen sprake van een doodlopend-eindsituatie zoals bedoeld in Bouwbesluit 2012 artikel 6.20 lid 5.

Ten aanzien van de verbouw dient de uitvoering van de bestaande brandmeldinstallatie te worden aangepast.

Afdeling 6.6 Vluchten bij brand, nieuwbouw en bestaande bouw

Aangezien er een brandmeldinstallatie noodzakelijk is, geldt er ook een eis voor een ontruimingsalarminstallatie. Deze dient conform NEN 2575 te worden uitgevoerd en te worden afgestemd op de bestaande installatie.

Vluchtrouteaanduidingen moeten voldoen aan NEN 6088 of NEN 3011 en aan de zichtbaarheidseisen, bedoeld in de artikelen 5.2 tot en met 5.6 van NEN-EN 1838 en zijn aangebracht op een duidelijk waarneembare plaats.

Een automatisch werkende deur en een voorziening voor toegangs- of uitgangsccontrole in een vluchtroute mogen het vluchten niet belemmeren.

Een nooddeur mag geen schuifdeur zijn. Niet van toepassing.

Aan de aan de buitenlucht grenzende zijde van een nooddeur of nooduitgang is het opschrift <<nooddeur vrijhouden>> of <<nooduitgang>> aangebracht. Dit opschrift voldoet aan de eisen voor aanvullende tekens in NEN 3011.

Beweegbare constructieonderdelen (ramen en deuren) in een inwendige brandscheiding zijn zelfsluitend uitgevoerd.

Afdeling 6.7 Bestrijden van brand, nieuwbouw en bestaande bouw

Winkelfunctie dient dekkend te zijn voorzien van brandslanghaspels.

Brandslanghaspels hebben een maximale slanglengte van 30 meter, zijn aangesloten op een voorziening voor drinkwater en hebben bij het mondstuk een statische druk van ten minste 100 kPa en een capaciteit van minimaal 1,3 m³/uur bij gelijktijdig gebruik van twee brandslanghaspels. Zie tekening in bijlage voor de projectie van de brandslanghaspels.

De blusmiddelen dienen duidelijk zichtbaar te worden opgehangen of gemarkeerd met een pictogram als bedoeld in NEN 3011.

Afdeling 6.8 Bereikbaarheid voor hulpverleningsdiensten, nieuwbouw en bestaande bouw

Het bouwwerk moet zodanig bereikbaar zijn voor hulpverleningsdiensten, dat tijdig bluswerkzaamheden kunnen worden uitgevoerd en hulpverlening kan worden geboden.

Eventuele hekwerken die een opstelplaats afsluiten dienen door de hulpdiensten snel en gemakkelijk te worden geopend of worden ontsloten met een systeem dat in overleg met de brandweer is bepaald.

Afdeling 7.2 Veilig vluchten bij brand, nieuwbouw en bestaande bouw

De op de tekening aangegeven nooddeuren moeten van binnenuit, zonder gebruikmaking van sleutels of andere losse voorwerpen op eenvoudige wijze snel en over de volle breedte kunnen worden geopend. Een zogenaamd loopslot cq. espagnoletslot of knopcilinder is een mogelijke oplossing.

Algemeen

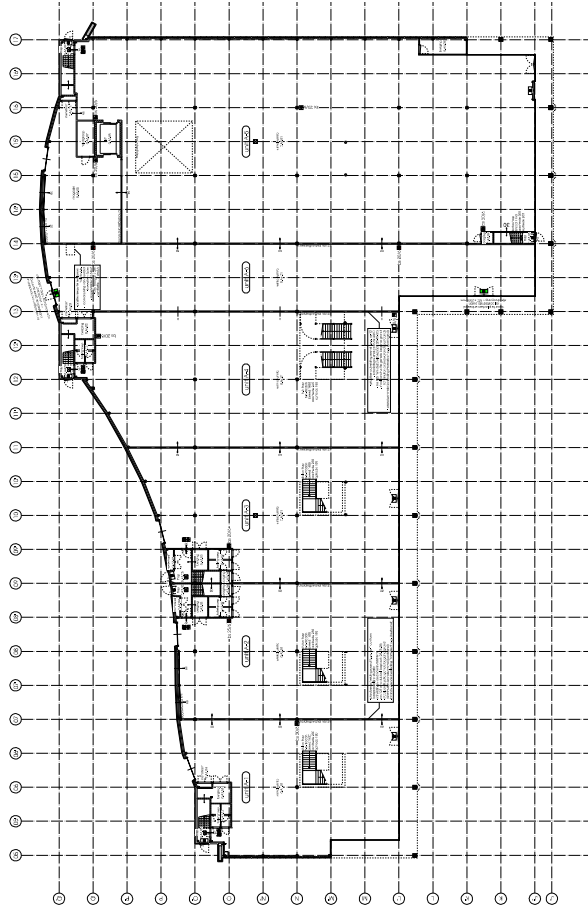
De resultaten in deze brandveiligheidstoets zijn van kracht, zodra bevoegd gezag deze rapportage 'brandveiligheidstoets' schriftelijk heeft goedgekeurd.



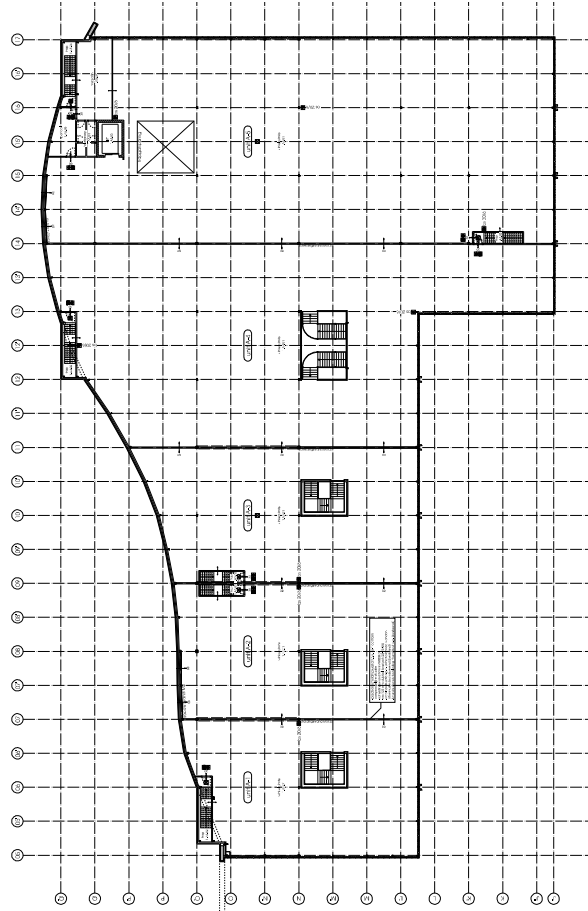
ing. Arno Geerdink
Fuecon brandbeheersing

Bijlage: - Tekeningen bouwobject

Bijlage 1; Overzichtstekeningen bouwobject



- begane grond nieuw -



- verdieping nieuw -

Projectgegevens

Projectnaam: **splitting units A-1 en A-4 woonboulevard Hoogtied**

Locatie: **Wijk 1, 1105 CA, Amsterdam**

Bestemmingsplan: **Wijk 1, 1105 CA, Amsterdam**

Projectnummer: **1105 CA**

Projectleider: **H. van der Vlist**

Ontwerper: **blm architecten**

Scale: **1:500**

Datum: **11-12-2017**

Blad: **1**

Totaal bladen: **1**

Legenda

Symbolen

1 **2** **3** **4** **5** **6** **7** **8** **9** **10** **11** **12** **13** **14** **15** **16** **17** **18** **19** **20** **21** **22** **23** **24** **25** **26** **27** **28** **29** **30** **31** **32** **33** **34** **35** **36** **37** **38** **39** **40** **41** **42** **43** **44** **45** **46** **47** **48** **49** **50** **51** **52** **53** **54** **55** **56** **57** **58** **59** **60** **61** **62** **63** **64** **65** **66** **67** **68** **69** **70** **71** **72** **73** **74** **75** **76** **77** **78** **79** **80** **81** **82** **83** **84** **85** **86** **87** **88** **89** **90** **91** **92** **93** **94** **95** **96** **97** **98** **99** **100**

Opmerkingen

1. De afmetingen zijn in meters.

2. De afmetingen zijn in meters.

3. De afmetingen zijn in meters.

4. De afmetingen zijn in meters.

5. De afmetingen zijn in meters.

6. De afmetingen zijn in meters.

7. De afmetingen zijn in meters.

8. De afmetingen zijn in meters.

9. De afmetingen zijn in meters.

10. De afmetingen zijn in meters.

11. De afmetingen zijn in meters.

12. De afmetingen zijn in meters.

13. De afmetingen zijn in meters.

14. De afmetingen zijn in meters.

15. De afmetingen zijn in meters.

16. De afmetingen zijn in meters.

17. De afmetingen zijn in meters.

18. De afmetingen zijn in meters.

19. De afmetingen zijn in meters.

20. De afmetingen zijn in meters.

21. De afmetingen zijn in meters.

22. De afmetingen zijn in meters.

23. De afmetingen zijn in meters.

24. De afmetingen zijn in meters.

25. De afmetingen zijn in meters.

26. De afmetingen zijn in meters.

27. De afmetingen zijn in meters.

28. De afmetingen zijn in meters.

29. De afmetingen zijn in meters.

30. De afmetingen zijn in meters.

31. De afmetingen zijn in meters.

32. De afmetingen zijn in meters.

33. De afmetingen zijn in meters.

34. De afmetingen zijn in meters.

35. De afmetingen zijn in meters.

36. De afmetingen zijn in meters.

37. De afmetingen zijn in meters.

38. De afmetingen zijn in meters.

39. De afmetingen zijn in meters.

40. De afmetingen zijn in meters.

41. De afmetingen zijn in meters.

42. De afmetingen zijn in meters.

43. De afmetingen zijn in meters.

44. De afmetingen zijn in meters.

45. De afmetingen zijn in meters.

46. De afmetingen zijn in meters.

47. De afmetingen zijn in meters.

48. De afmetingen zijn in meters.

49. De afmetingen zijn in meters.

50. De afmetingen zijn in meters.

51. De afmetingen zijn in meters.

52. De afmetingen zijn in meters.

53. De afmetingen zijn in meters.

54. De afmetingen zijn in meters.

55. De afmetingen zijn in meters.

56. De afmetingen zijn in meters.

57. De afmetingen zijn in meters.

58. De afmetingen zijn in meters.

59. De afmetingen zijn in meters.

60. De afmetingen zijn in meters.

61. De afmetingen zijn in meters.

62. De afmetingen zijn in meters.

63. De afmetingen zijn in meters.

64. De afmetingen zijn in meters.

65. De afmetingen zijn in meters.

66. De afmetingen zijn in meters.

67. De afmetingen zijn in meters.

68. De afmetingen zijn in meters.

69. De afmetingen zijn in meters.

70. De afmetingen zijn in meters.

71. De afmetingen zijn in meters.

72. De afmetingen zijn in meters.

73. De afmetingen zijn in meters.

74. De afmetingen zijn in meters.

75. De afmetingen zijn in meters.

76. De afmetingen zijn in meters.

77. De afmetingen zijn in meters.

78. De afmetingen zijn in meters.

79. De afmetingen zijn in meters.

80. De afmetingen zijn in meters.

81. De afmetingen zijn in meters.

82. De afmetingen zijn in meters.

83. De afmetingen zijn in meters.

84. De afmetingen zijn in meters.

85. De afmetingen zijn in meters.

86. De afmetingen zijn in meters.

87. De afmetingen zijn in meters.

88. De afmetingen zijn in meters.

89. De afmetingen zijn in meters.

90. De afmetingen zijn in meters.

91. De afmetingen zijn in meters.

92. De afmetingen zijn in meters.

93. De afmetingen zijn in meters.

94. De afmetingen zijn in meters.

95. De afmetingen zijn in meters.

96. De afmetingen zijn in meters.

97. De afmetingen zijn in meters.

98. De afmetingen zijn in meters.

99. De afmetingen zijn in meters.

100. De afmetingen zijn in meters.

