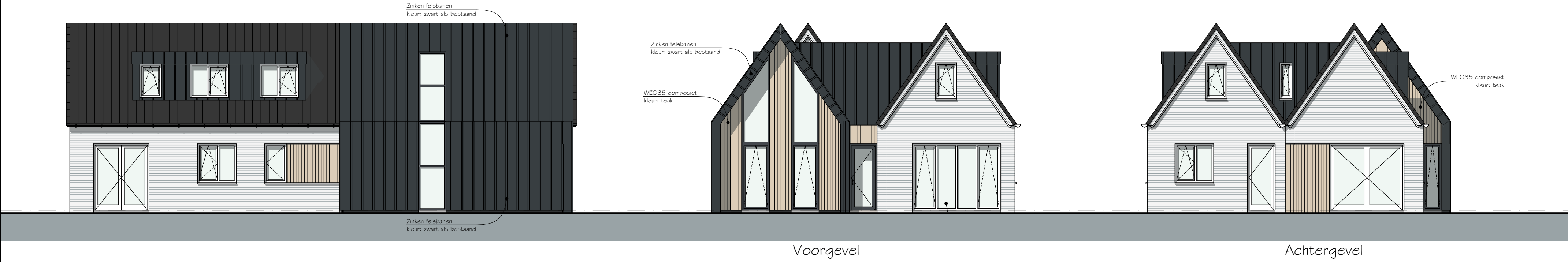
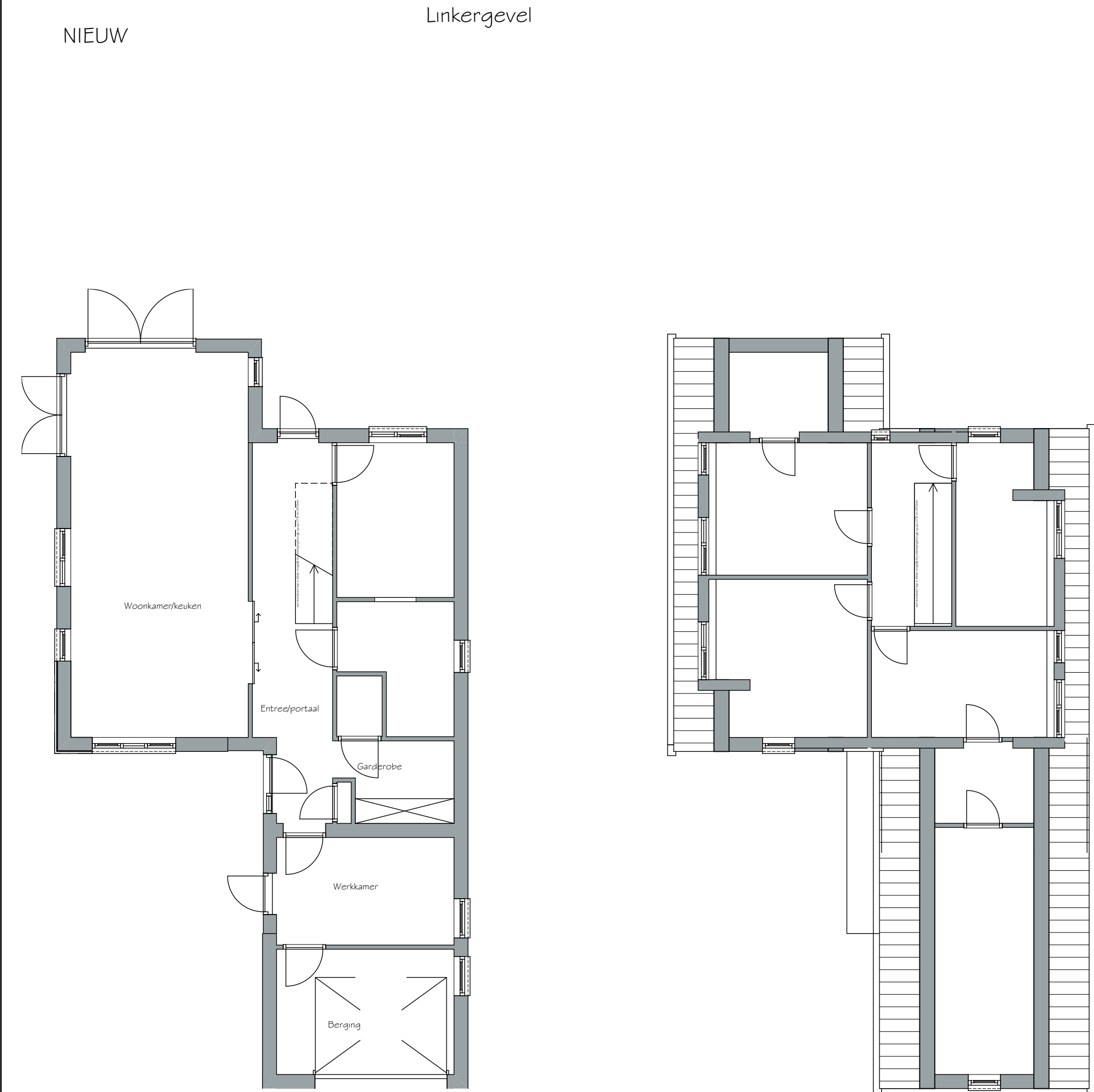




BESTAAND



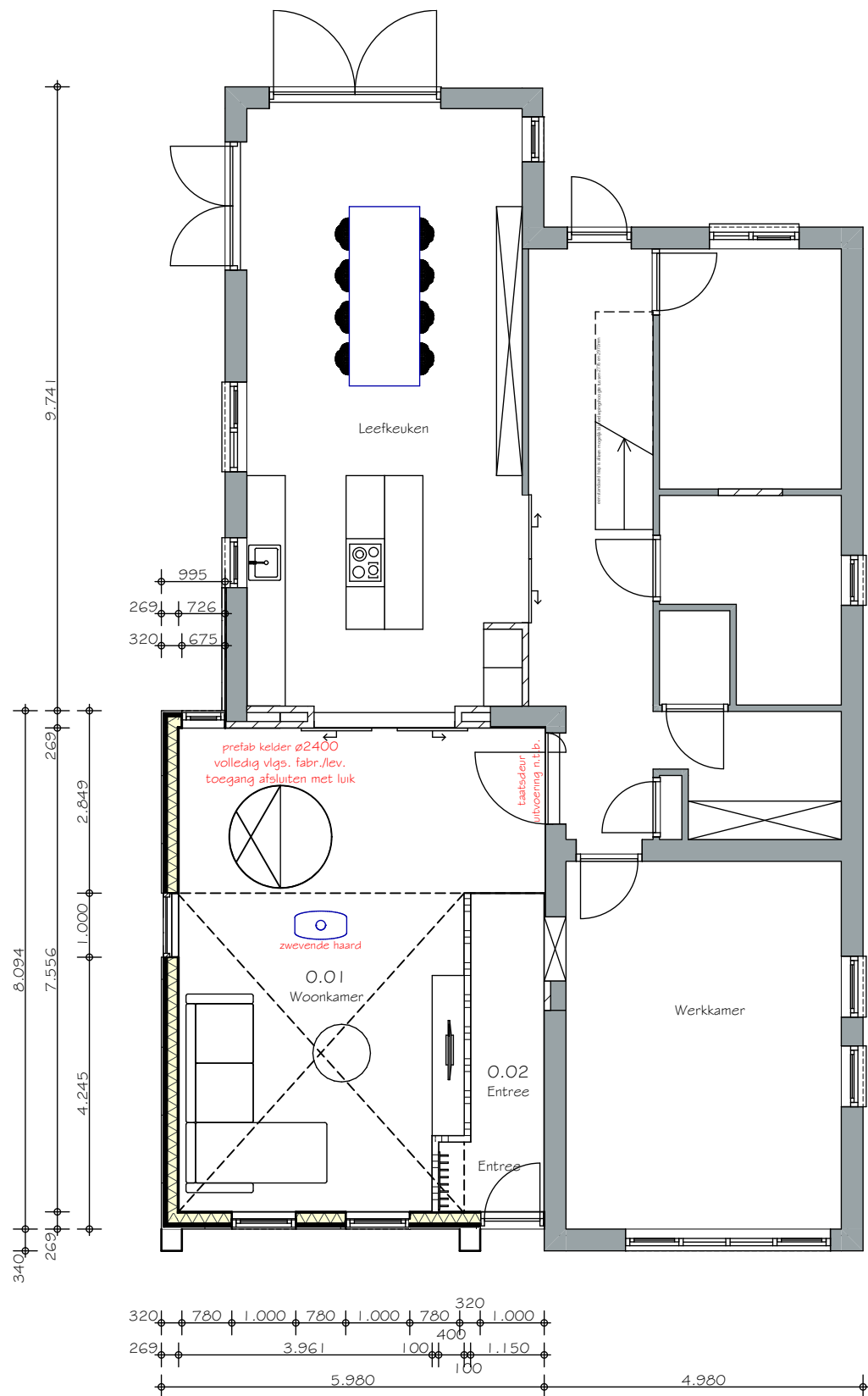
NIEUW



Begane grond

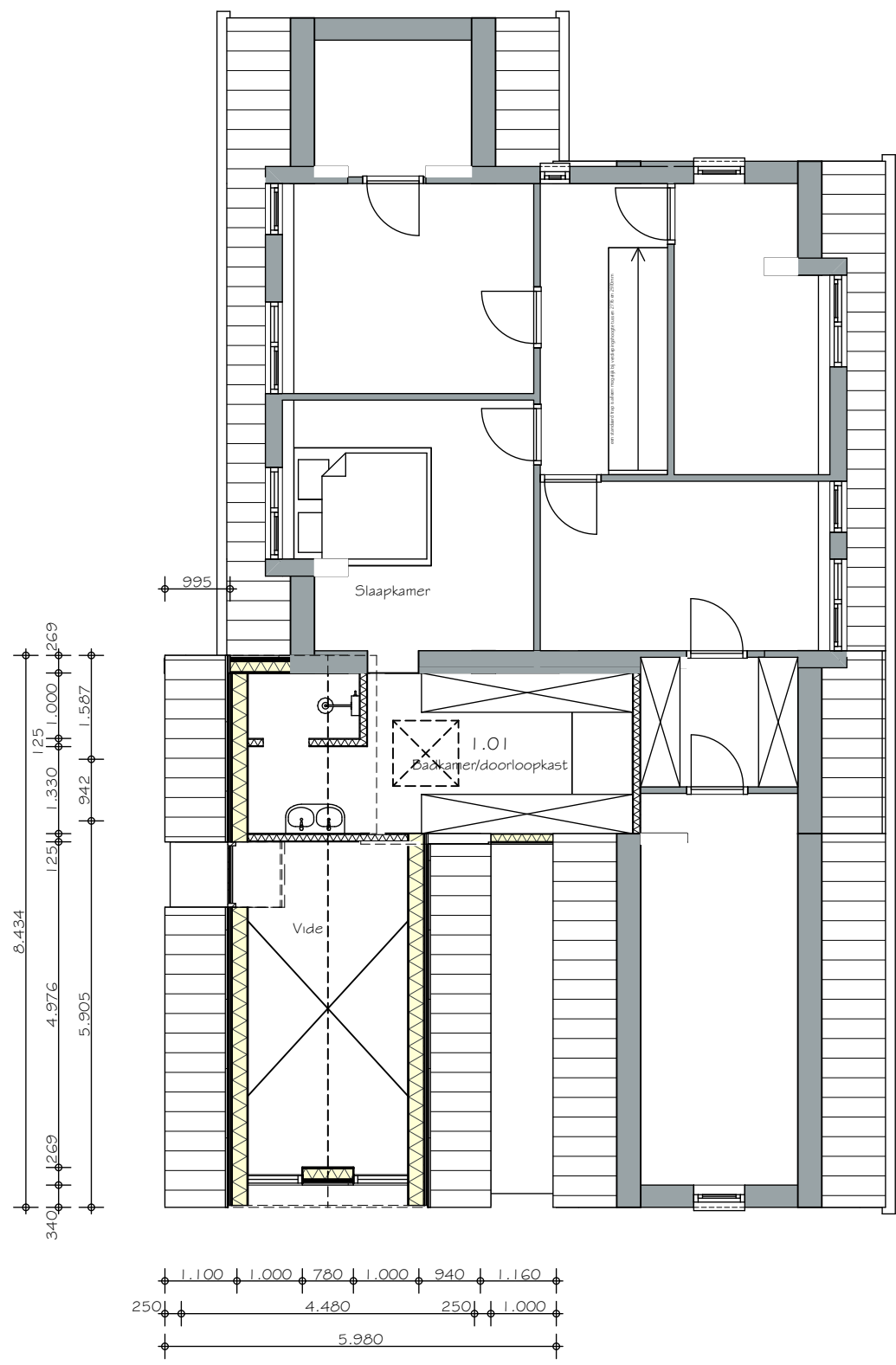
Verdieping

BESTAAND

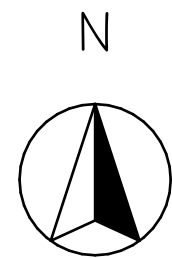


Begane grond

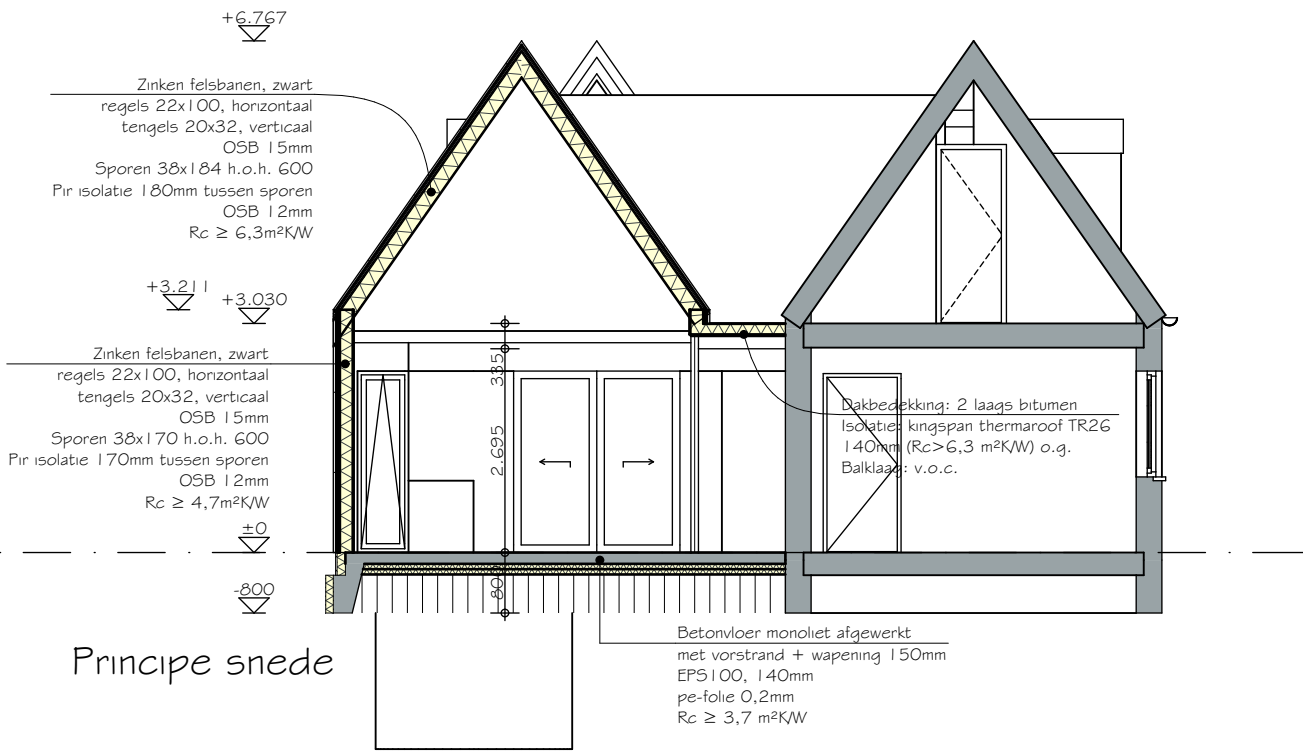
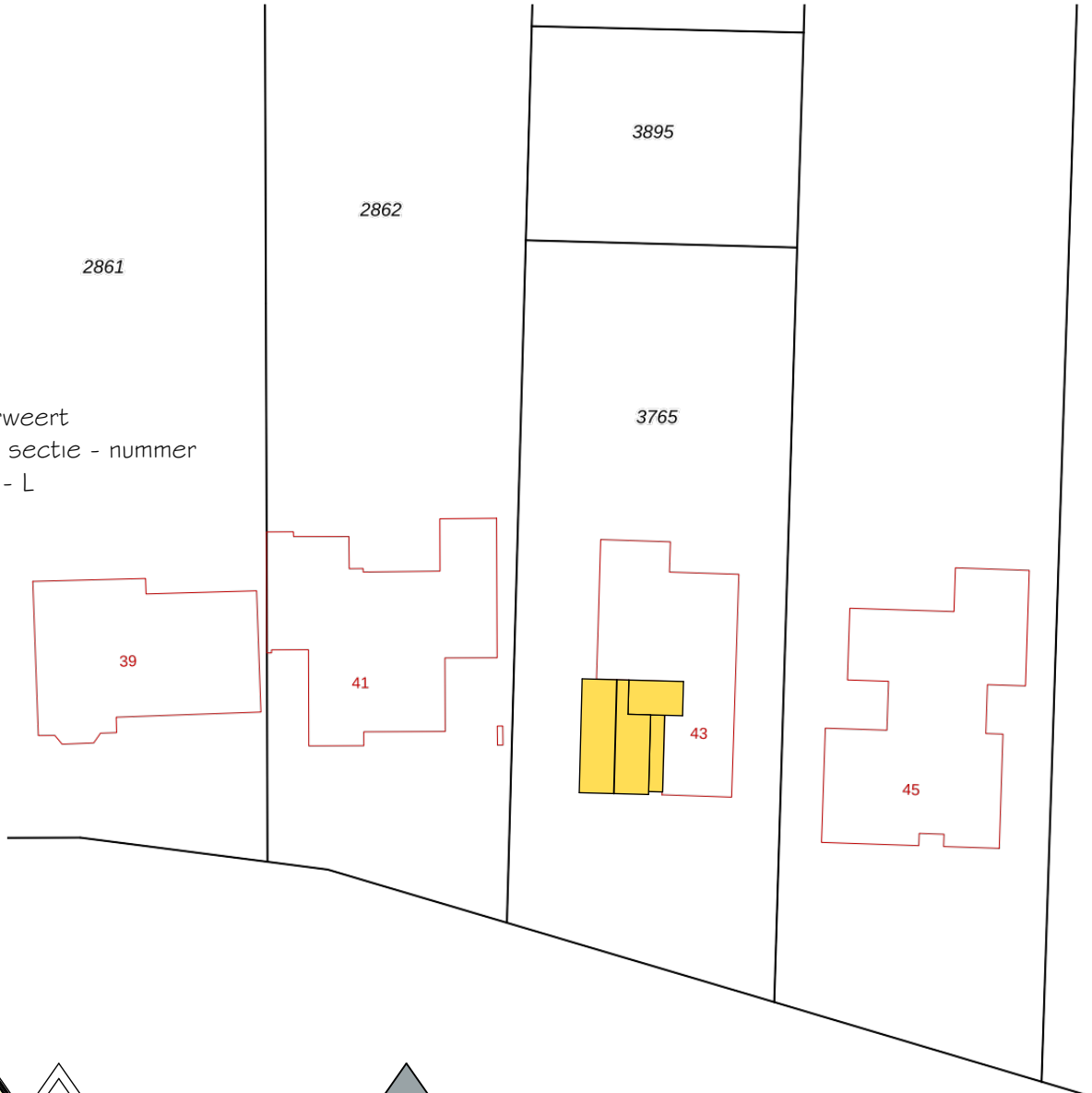
NIEUW



Verdieping



SITUATIE
Gemeente Nederweert
Gemeentecode - sectie - nummer
NDW00 - 3765 - L



Principe snede

RENVOOI

ONDERDEEL	MATERIAAL	KLEUR
Gevels	Zink (felsbanen)	Zwart (als bestaand)
Gevels	Betimmering, composiet	Teak
Kozijnen	Hardhout	RAL7021 (zwart-grijs)
Boeidelen	Zink (felsbanen)	Zwart (als bestaand)
Schuin dak	Zink (felsbanen)	Zwart (als bestaand)
Plat dak	Bitumen	-
Beglazing	dubbele beglazing kwaliteit HR++ U=ca 1,1 W/Km²	

RUIMTE RENVOOI

Nr.	Naam	Benoemde ruimte	Netto vloeropp. [m²]	Gebruiksopp. (1500+)	Ruimte ventilatie [dm³/s]
0.01	Woonkamer	Verblijfsruimte	36,39	36,39	25,47
0.02	Entree	Verkeersruimte	6,27	6,27	4,39
1.01	Badkamer/doorloop...	Badruimte	16,88	15,18	14,00

ALGEMEEN

Er dient gebouwd te worden volgens het geldende bouwbesluit en normen die dit bouwwerk betreffen.
Alle maatvoering in het werk controleren en bepalen.
Alle maten in millimeters.
Alle beton-, staal- en houtconstructies incl. verankeringen c/f, berekeningen constr.
Dilataties in metselwerk binnen- en buitenwerk vlgs opgave constructeur/leverancier.
Berekeningen te leveren en aan te brengen ventilatie- en rolerings installatie vlgs. tekening, berekening en leidingschema's van desbetreffende installateurs en adviseurs.
Overnemen van digitale gegevens geheel op eigen verantwoordiging.
Digitale vastheid tekening zelf te controleren.
Deze tekening mag zonder schriftelijke toestemming niet worden gereproduceerd.
Op al onze opdrachten is DNR2011 van toepassing.

BOUWBESLUIT

Electriciteits - en noodstroomvoorzieningen vlgs. NEN 1010
Bydrage tot brandvoortplanting constructie vlgs NEN-EN 1350-1-1
Bydrage tot brandvoortplanting trappen, vloeren en/of hellingsbaan vlgs. NEN-EN 1350-1-1
Inbraakwerendheid vlgs. NEN 5096 en NEN 5887
Geluidwering vlgs. NEN 5077 en NPR 5073
Vochtwering vlgs. NEN 2778 en NPR 2652
Riolering vlgs. NEN 3215 en NPR 3216
Ventilatie vlgs. NEN 1087 en NPR 1088
Uitwendige scheidingsconstructie en binnenwanden vlgs. NEN 5077 en NEN 1070
Drinkwater- en warmwatervoorzieningen vlgs. NEN 1006
Daglichttoetreding vlgs. NEN 2057
Meterruimte vlgs. NEN 2768
Thermische isolatie vlgs. NEN 1068
Bepierking van luchtdoorlatendheid vlgs. NEN 2686
Energieprestatie vlgs. NEN 5128 en NPR 5129

BOUWSTUDIO 8@12
ONTWERP & ADVIES

STIEBENSTRAAT 17, 6035 BD OSPEL | +31 (0)495 630 667 | WWW.BOUWSTUDIO8@12.NL | INFO@BOUWSTUDIO8@12.NL

PROJECT:	VEBOUWING WONING SMISSESTRAAT	PROJECTNR:	REVISIE:
ONDERDEEL:	BESTEHENING	22-285	A:
STATUS:	OMGEVINGSVERGUNNING		B:
OPDRACHTGEVER:		TEKENINGNR:	C:
		DO-001	D:
			E: