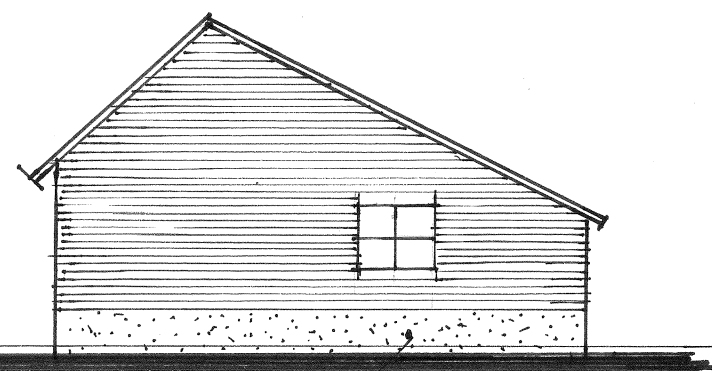
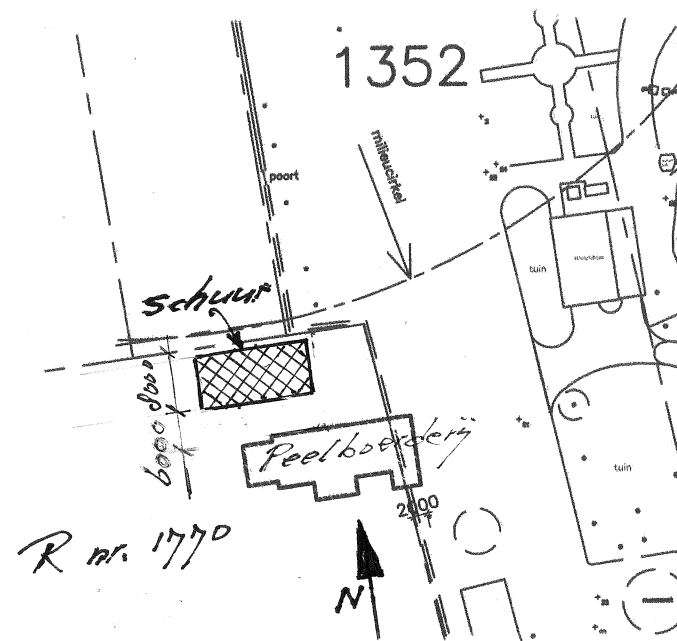


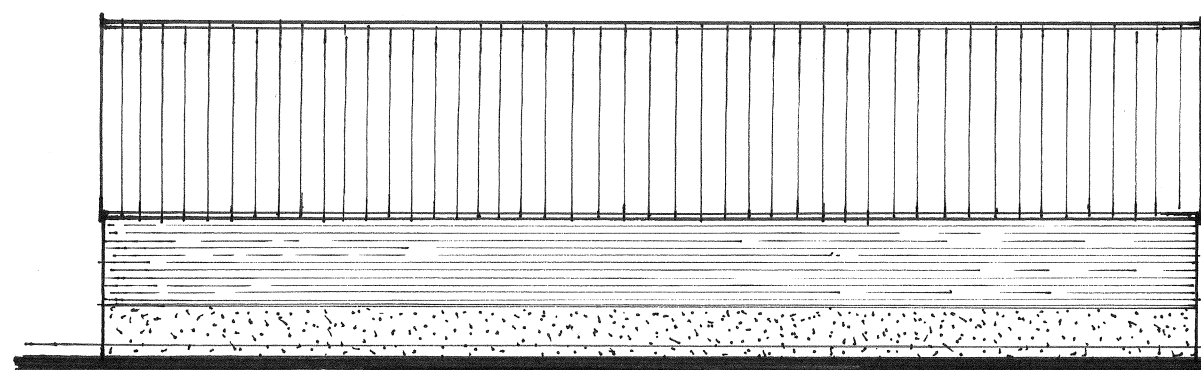
Voorgevel



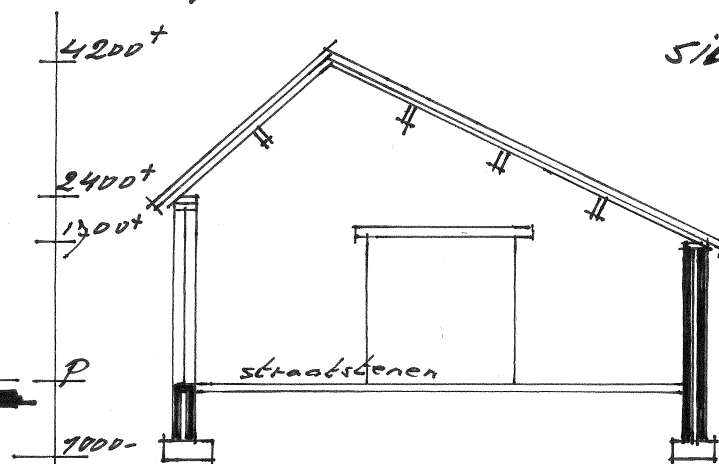
Zijgevel



situatie 1:1000

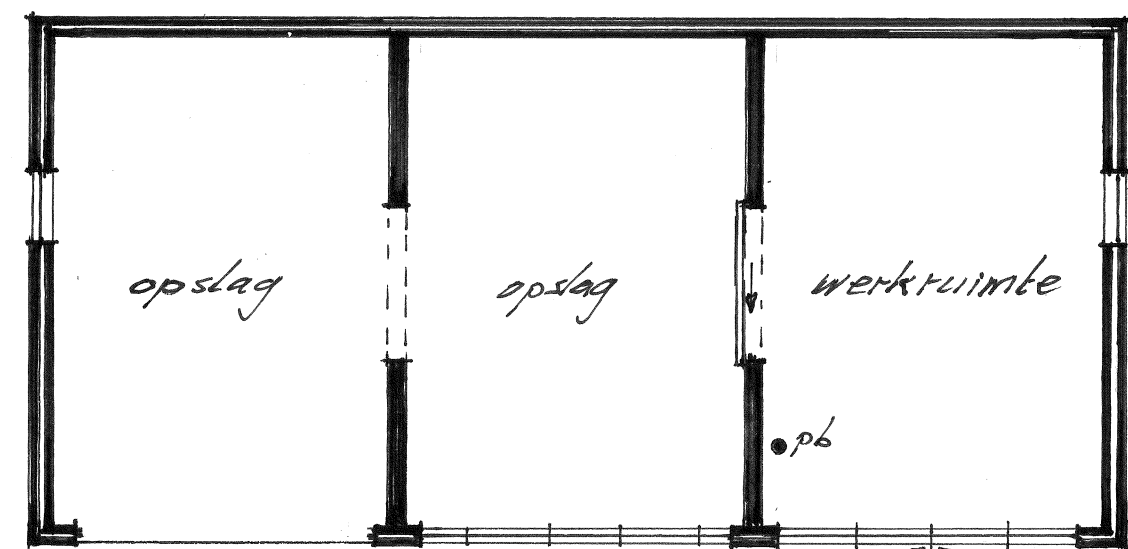


Achtergevel

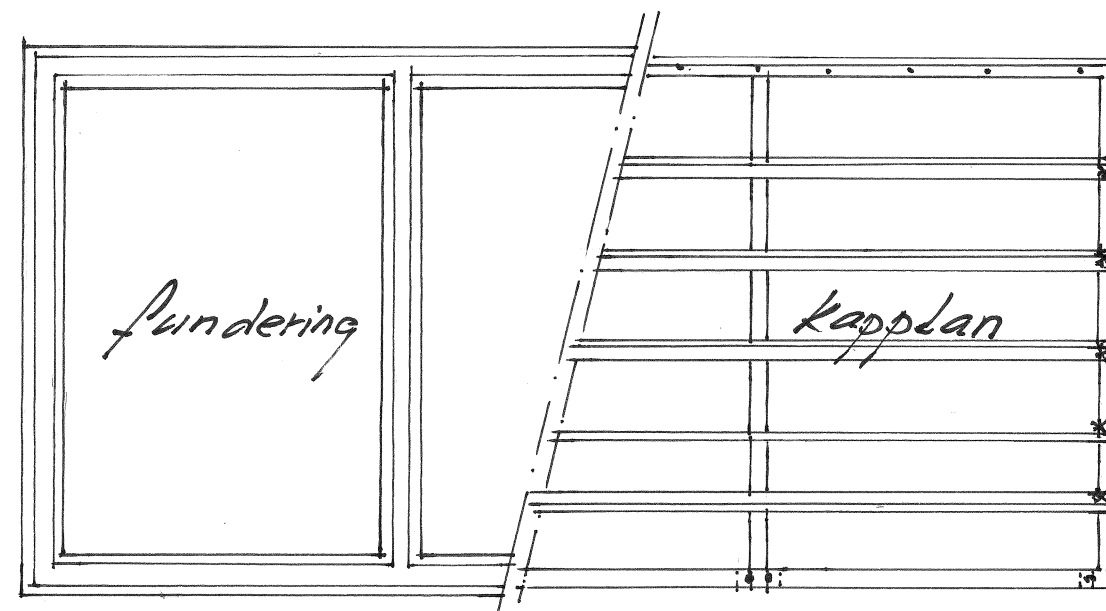


Doorsnede

Renvooi:
 fundering van ongewapend beton
 gevels met grijze stucplint
 metselwerk van rode baksteen
 dakopbouw:
 muurplaat afm 70x175
 gordingen afm 70x195
 unilin dakplaten Rc 2,5
 rode holle handpannen
 geen dakgoten
 • * verankeringen
 pb: poederblusser 6 kg



Platte grond



verblijfsgebieden

ruimte	gebruiksopp	verblijfsgebied
opslag	60 m2	
werkruijnte	30 m2	30 m2
totaal	90 m2	30 m2

Schaar bij Peelboerderij
 Limburgs Openluchtmuseum Eynderhoof

schaal 1:100 4-mei-22