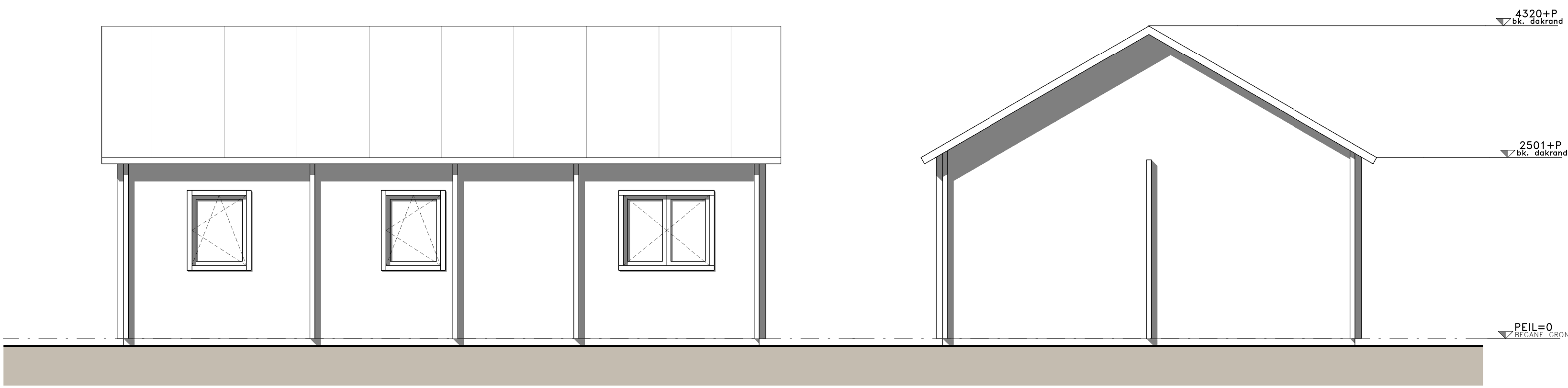


vooraanzicht
schaal 1 : 50

zijaanzicht links
schaal 1 : 50

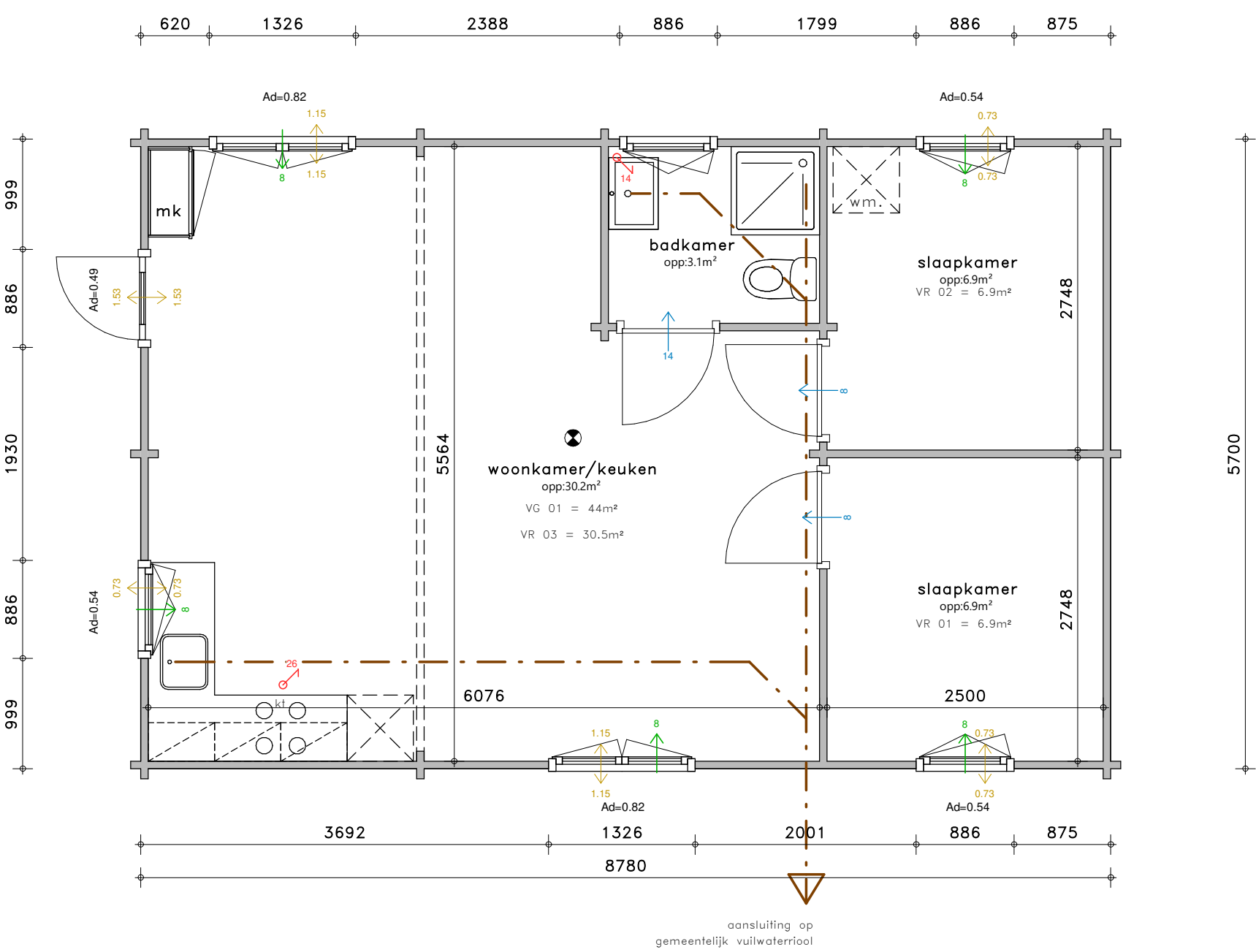


achteraanzicht
schaal 1 : 50

zijaanzicht rechts
schaal 1 : 50



situatie
schaal 1 : 200



plattegrond
schaal 1 : 50

DOORSPUIBAARHEID Conform artikel 3.42 Een verblijfsgebied heeft een spulvoorziening met een volgens NEN 1087 bepaalde capaciteit van de spulventilatie van ten minste 6 dm³/s per m² vloeroppervlakte. Een verblijfsruimte heeft een spulvoorziening met een volgens NEN 1087 bepaalde capaciteit van de spulventilatie van ten minste 3 dm³/s per m² vloeroppervlakte.			
VR 01:	benodigd= 6,9x3 aanwezig= 0,73x0,1x1000	= 21dm³/s = 73dm³/s	(voldoet)
VR 02:	benodigd= 6,9x3 aanwezig= 0,73x0,1x1000	= 20dm³/s = 73dm³/s	(voldoet)
VR 03:	benodigd= 30,5x3 aanwezig= 4,56x0,4x1000	= 91dm³/s = 1824dm³/s	(voldoet)
VG 01:	benodigd= 44x6 aanwezig= 6,02x0,4x1000	= 264dm³/s = 2408dm³/s	(voldoet)
DAGLICHT Conform artikel 3.78 Een verblijfsruimte heeft een volgens NEN 2057 bepaalde equivalente daglichtoppervlakte die niet kleiner is dan 0,5m² per verblijfsruimte. d daglicht: Ae = Ad x Cb x Cu (Cu buiten beschouwing)			
VR 01:	benodigde= 0,50m² aanwezig= 0,54m²		(voldoet)
VR 02:	benodigde= 0,50m² aanwezig= 0,54m²		(voldoet)
VR 03:	benodigde= 0,50m² aanwezig= 2,67m²		(voldoet)

VENTILATIE Conform artikel 3.29. Een verblijfsgebied heeft een voorziening voor luchtverversing met een volgens NEN 1087 bepaalde capaciteit van ten minste 0,9 dm³/s per m² vloeroppervlakte met een minimum van 7 dm³/s. Een verblijfsruimte heeft een voorziening voor luchtverversing met een volgens NEN 1087 bepaalde capaciteit van ten minste 0,7 dm³/s per m² vloeroppervlakte met een minimum van 7 dm³/s.			
TOEVOER:			
VR 01:	benodigd= 6,9x0,7 aanwezig=	= 4,83dm³/s < 7dm³/s = 8,00dm³/s	
VR 02:	benodigd= 6,9x0,7 aanwezig=	= 4,83dm³/s < 7dm³/s = 8,00dm³/s	
VR 03:	benodigd= 30,5x0,7 aanwezig=	= 21,35dm³/s = 24,00dm³/s	
VG 01:	benodigd= 44x0,9 aanwezig=	= 39,60dm³/s = 40,00dm³/s	
AFVOER:			
keuken=		= 26,00dm³/s	
badkamer=		= 14,00dm³/s	
BALANS:			
toevoer=		= ofvoer	
40,00dm³/s	=	40,00dm³/s	

RENVOOI SITUATIE		
Gemeente	Nederweert	
Secitie	R	
nummer	1818	
RENVOOI ALGEMEEN		
ALGEMEEN Alle maten in mm. Kruisniding is indicatief. Badkamerindeling is indicatief.		
INBRAAKWERENDHEID Deuren, ramen en kozijnen in uitwendige scheidingconstructies minimaal weerstandsklasse 2.		
INSTALLATIES De elektriciteitsinstallatie voldoet aan NEN 1010, NPR 5310. De drinkwaterinstallatie voldoet aan NEN 1006.		
WERING VAN RATTEN EN MUIZEN Een uitwendige scheidingconstructie heeft geen openingen die breder zijn dan 0,01 m. Dit geldt niet voor een afschuibare opening en een uitmonding van: a. een afvoervoorziening voor luchtverversing; b. een afvoervoorziening voor rookgas, en c. een ont- en beluchting van een afvoervoorziening voor huishoudelijk afvalwater en hemelwater.		
WERING VAN VOCHT De wanden van de toiletruimte/badruimte heeft tot 1,2m hoogte boven de vloer en tpv. een bad of douche over een lengte van ten minste 3m, tot een hoogte van 2,1m boven de vloer een watersprank die gemiddeld ± 0,01 kg/(m².s12) en nergens ± 0,2 kg/(m².s12) conform NEN2778.		
RENVOOI MATERIALEN		
— = wand		
RENVOOI SYMBOLEN		
⚡ = niet ioniserende rookmelder aangesloten op elec. netwerk vv. secundaire energievoorziening volgens NEN2555		
RENVOOI AFKORTINGEN		
ht	= opsteplaats kooktoestel	
mk	= meterkast	
wm	= opsteplaats wasmachine	
RENVOOI RIOLERING		
— . — . — . — riolering vwa		
RENVOOI VENTILATIE		
17	mechanische ventilatie afvoer in dm³/s	
17	mechanische ventilatie toevoer in dm³/s	
17	mechanische ventilatie toevoer in dm³/s	
17	natuurlijke ventilatie toevoer in dm³/s	
17	ventilatie overstroom in dm³	
17	ventilatie doorspuikbaarheid in m²	
PROJECT TIJDELIJK WOONUNIT, KRUISZIJWEG 5 NEDERWEERT EIND		
WERKNUMMER 2808		
OPDRACHTGEVER		
TEKENINGNUMMER t-u100		
FASE OMGEVINGSVERGUNNING		
ONDERDEEL PLATTEGRONDEN, GEVELS & SITUATIE		
DATUM	REVISIE	REVISIEDATUM
16-12-2021		
SCHAAL	FORMAAT	MODELLEUR
1:50 & 1:200	A1	AC