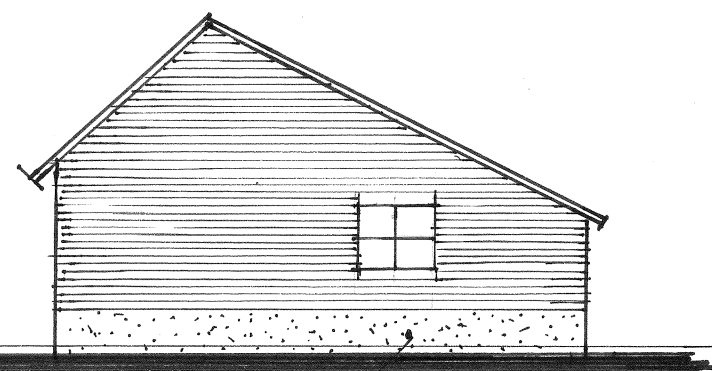


Voorgevel

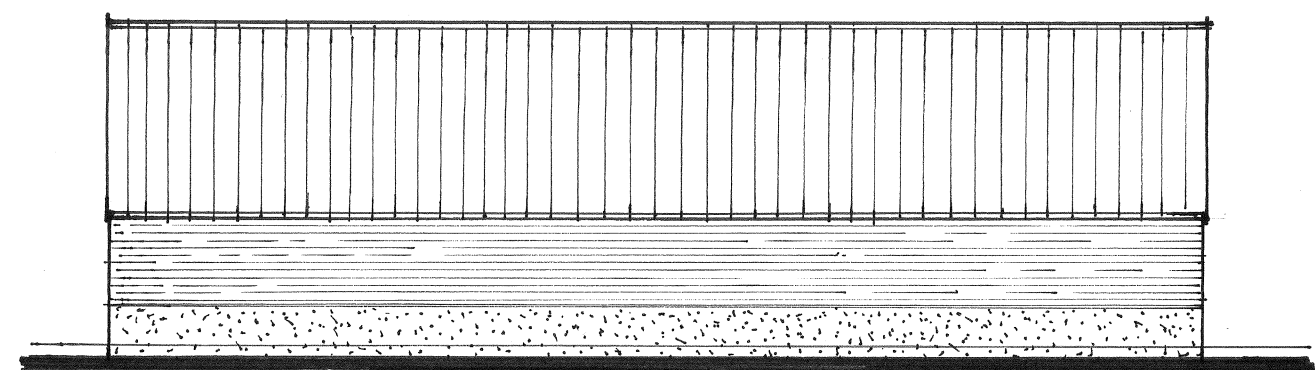


Zijgevel

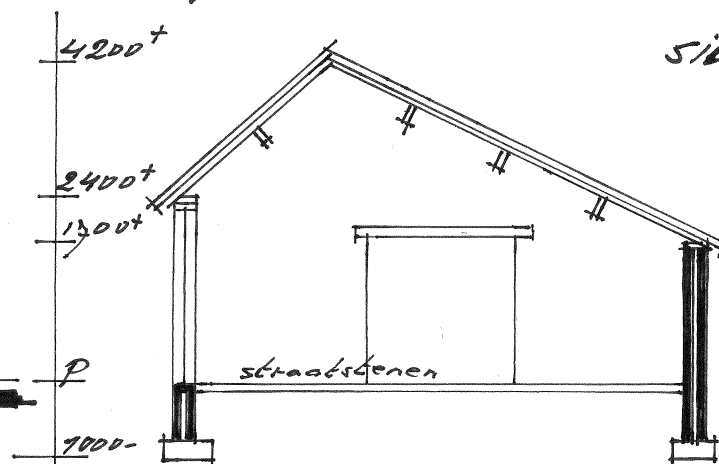


R nr. 1770

situatie 1:1000

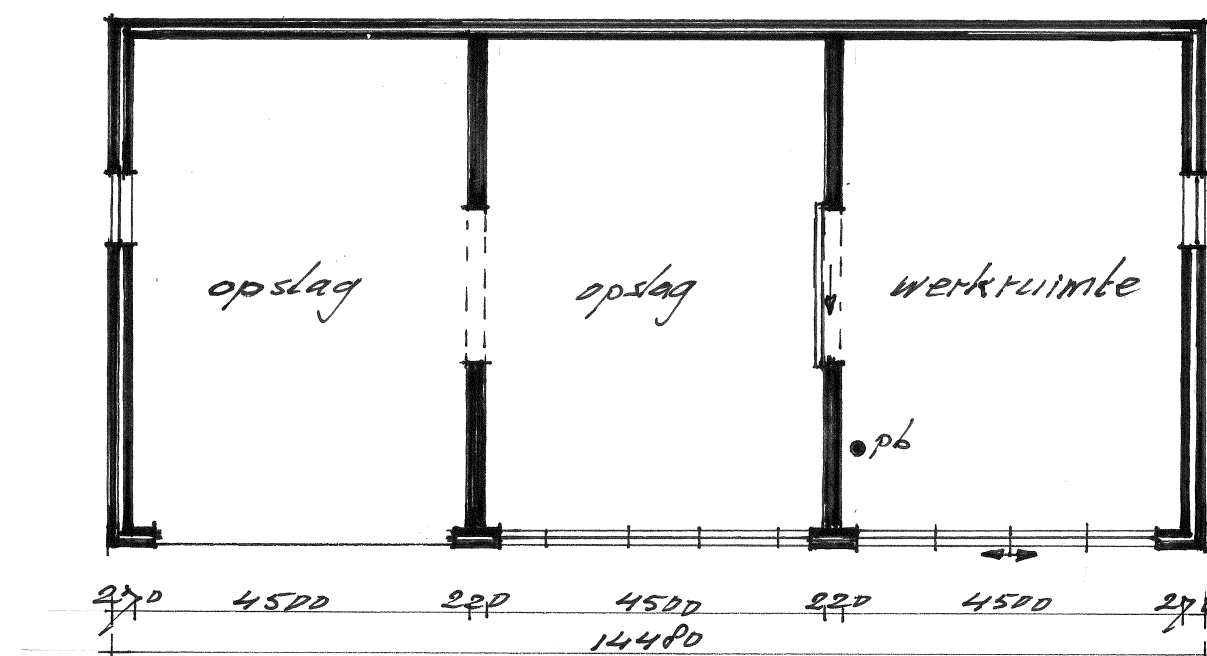


Achtergevel

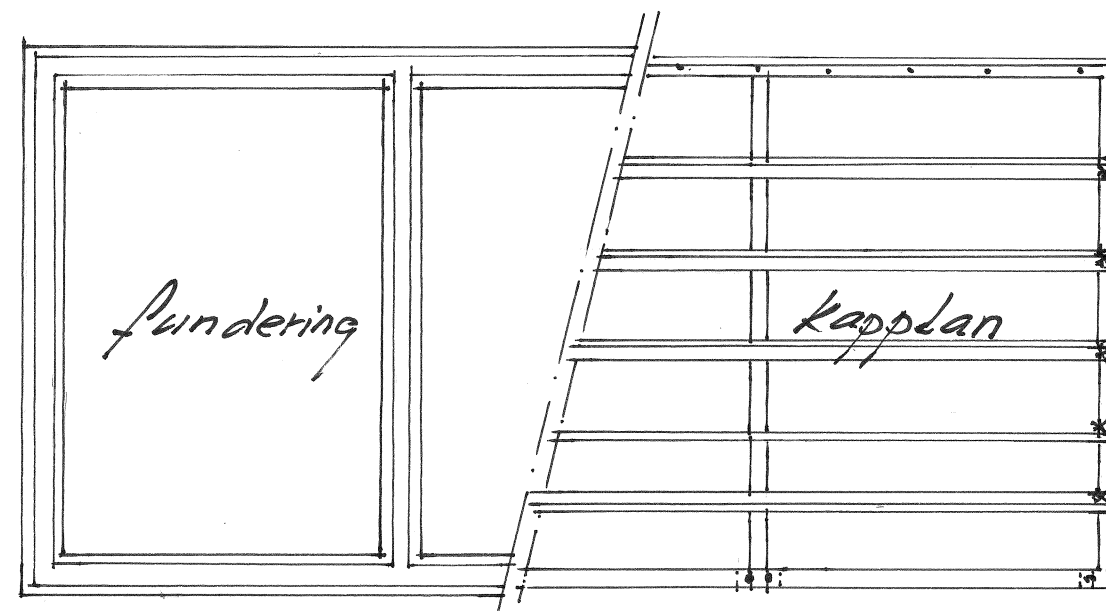


Doorsnede

**Renvooi:**  
 fundering van ongewapend beton  
 gevels met grijze stucplint  
 metselwerk van rode baksteen  
 dakopbouw:  
 muurplaat afm 70x175  
 gordingen afm 70x195  
 unilin dakplaten Rc 2,5  
 rode holle handpannen  
 geen dakgoten  
 • \* verankeringen  
 pb: poederblusser 6 kg



Platte grond



verblijfsgebieden

ruimte	gebruiksopp	verblijfsgebied
opslag	60 m2	
werkruimte	30 m2	30 m2
totaal	90 m2	30 m2

**Schuur bij Peelboerderij**  
**Limburgs Openluchtmuseum Eynderhoof**

schaal 1:100 4-mei-22