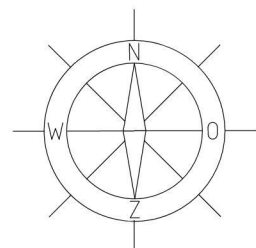
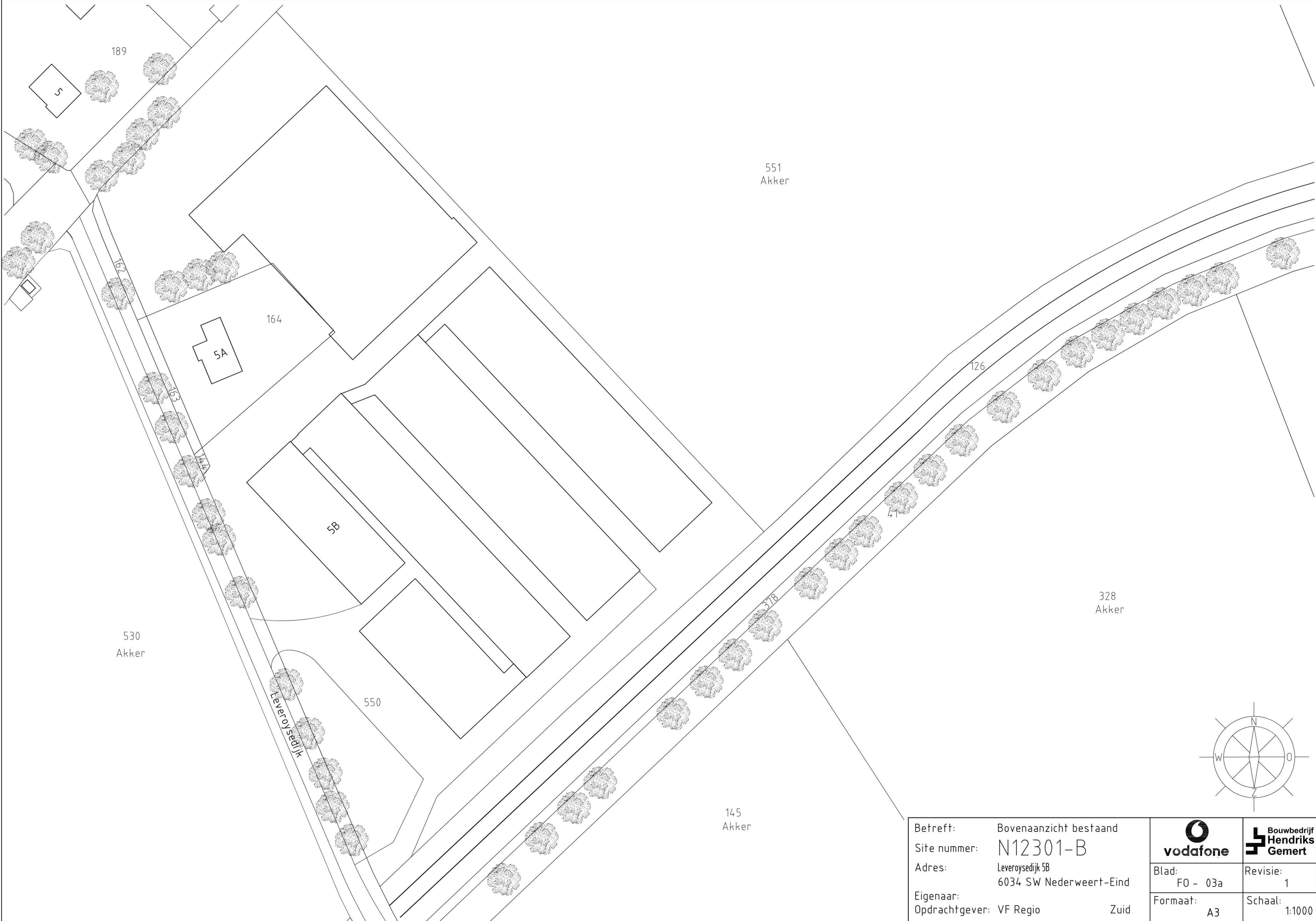


Inhoud

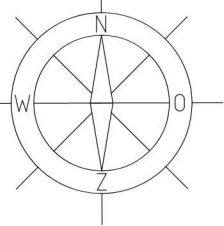
Bladnummer:	Omschrijving:
F0-00	Voorblad
F0-03a	Bovenaanzicht bestaand
F0-03b	Bovenaanzicht bestaand
F0-04	Voorraanzicht nieuw
F0-06a	Bovenaanzicht nieuw
F0-06b	Bovenaanzicht nieuw
F0-06c	Bovenaanzicht nieuw detail
F0-06d	Mantelbuizen
F0-08	Details apparatuur
F0-12a	Bovenaanzicht aarding
F0-12b	Aarding mastblok
F0-13	Groepenverklaring K1
F0-15-1	Jumper/Multicore schema
F0-15-2	Jumper/Multicore schema
C1-001	Uithouder antennes / RRU's
C1-002	Uithouder antennes / RRU's
C1-003	Uithouder antennes / RRU's
C2-001	Enclosure frame
C2-002	Enclosure frame
C3-001	Lantaarnpaal
C4-001	Dishuithouder

Coördinaten mast:
X=184.817 Y=364.683

5			
4			
3			
2			
1	12-05-22	EP	W&K
0	02-12-2021	Initieel ontwerp	W&K
Revisie	Datum	Omschrijving	Get.
Betreft:	Voorblad		
Site nummer:	N12301-B		
Adres:	Leveroydijk 5B 6034 SW Nederweert-Eind		
Eigenaar:	VF Regio Zuid		
Opdrachtgever:	VF Regio Zuid		
		Blad: F0 - 00	Revisie: 1
		Formaat: A3	Schaal: Nvt



Betreft:	Bovenaanzicht bestaand		
Site nummer:	N12301-B	Blad:	Revisie:
Adres:	Leveroy Sedijk 5B	F0 - 03a	1
Eigenaar:	6034 SW Nederweert-Eind	Formaat:	Schaal:
Opdrachtgever:	VF Regio Zuid	A3	1:1000



Schuur

551
Akker

Greppel

Schouwpad
waterschap

Talud

126
Sloot

Talud

378

Schuur

Verharding

550

Betreft: Bovenaanzicht bestaand
Site nummer: N12301-B
Adres: Leveroysewijk 5B
6034 SW Nederweert-Eind
Eigenaar: VF Regio Zuid
Opdrachtgever: VF Regio Zuid



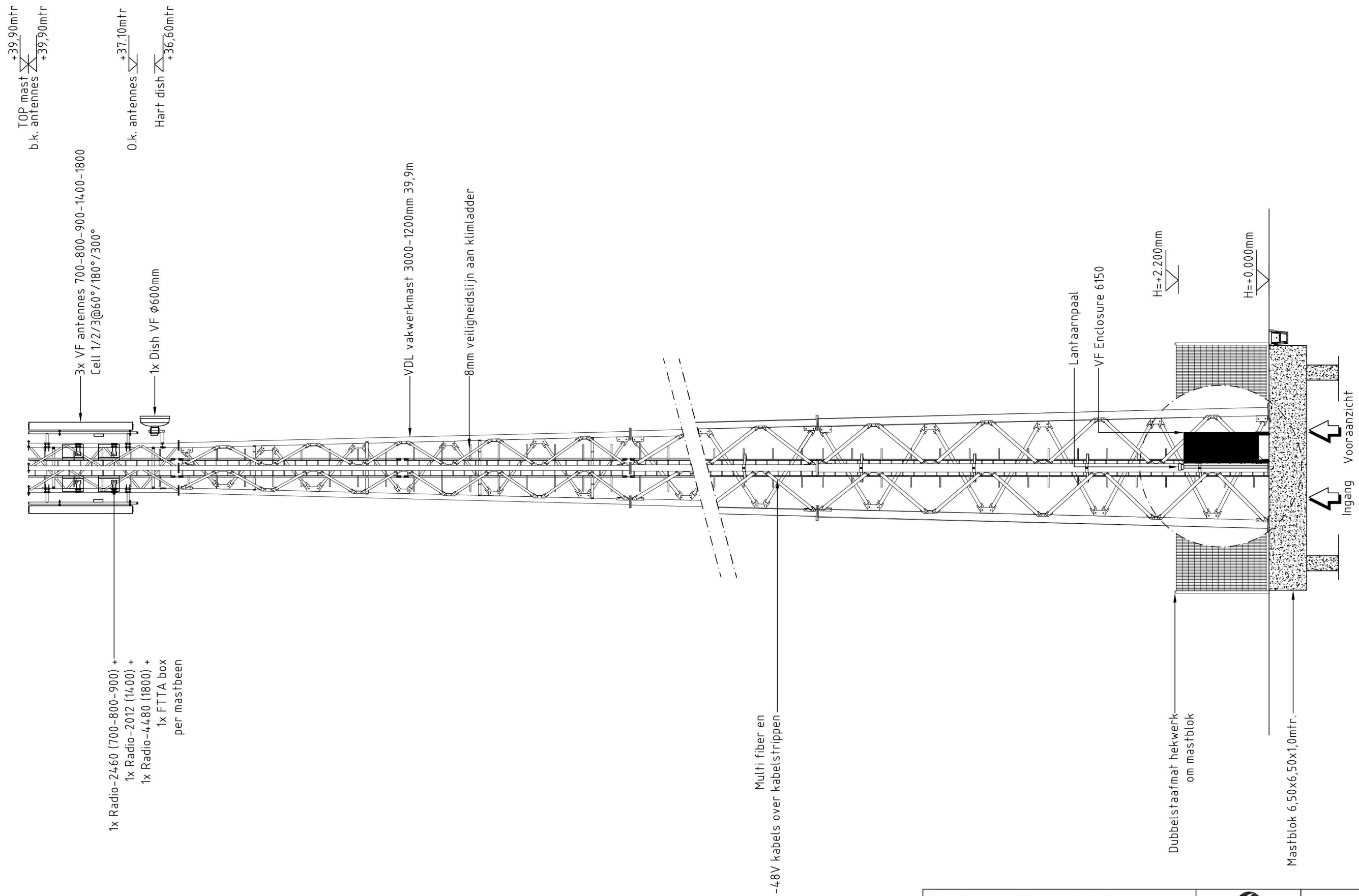
Blad:
FO - 03b

Formaat:
A3

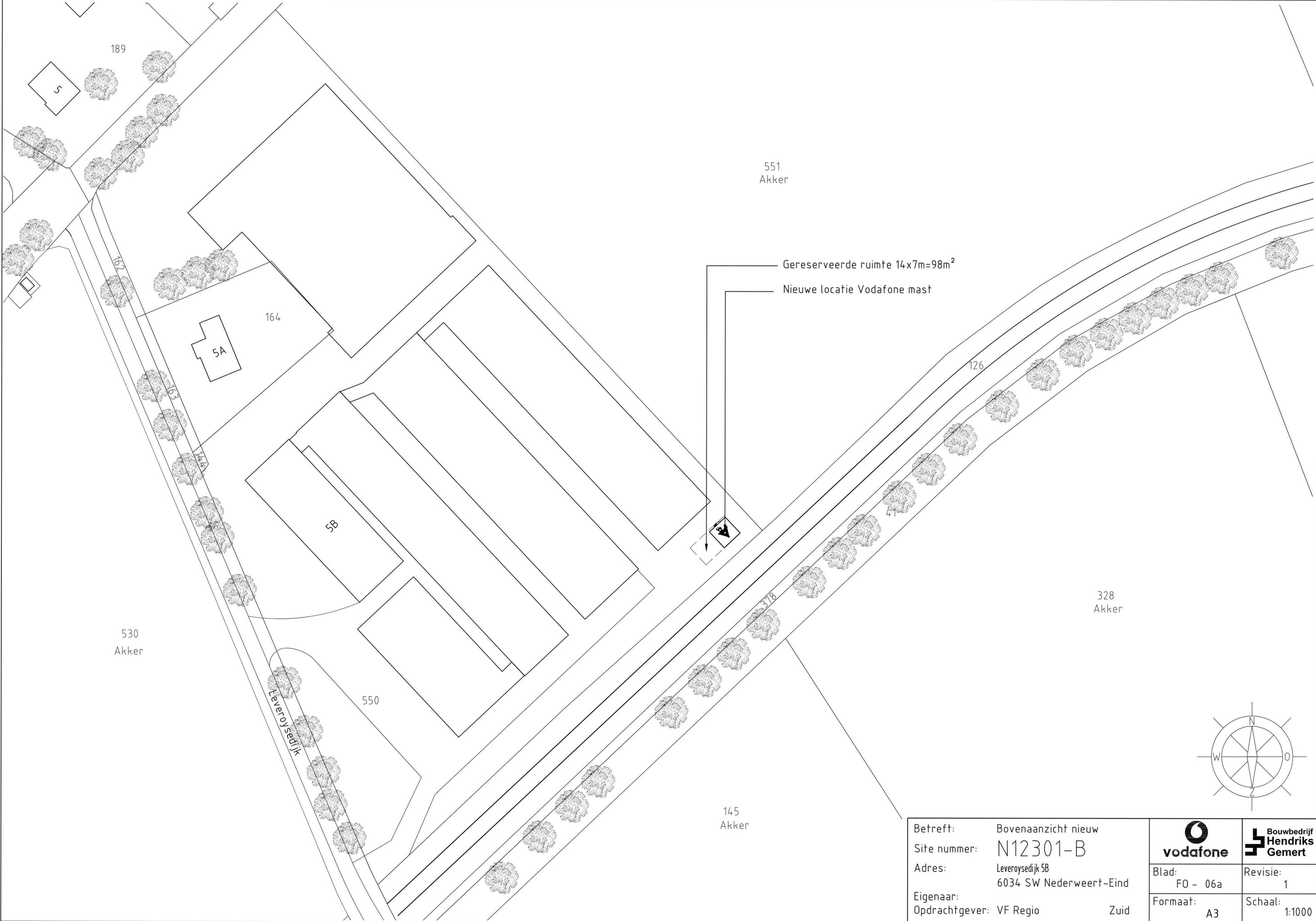


Revisie:
1



Schaal:
1:150

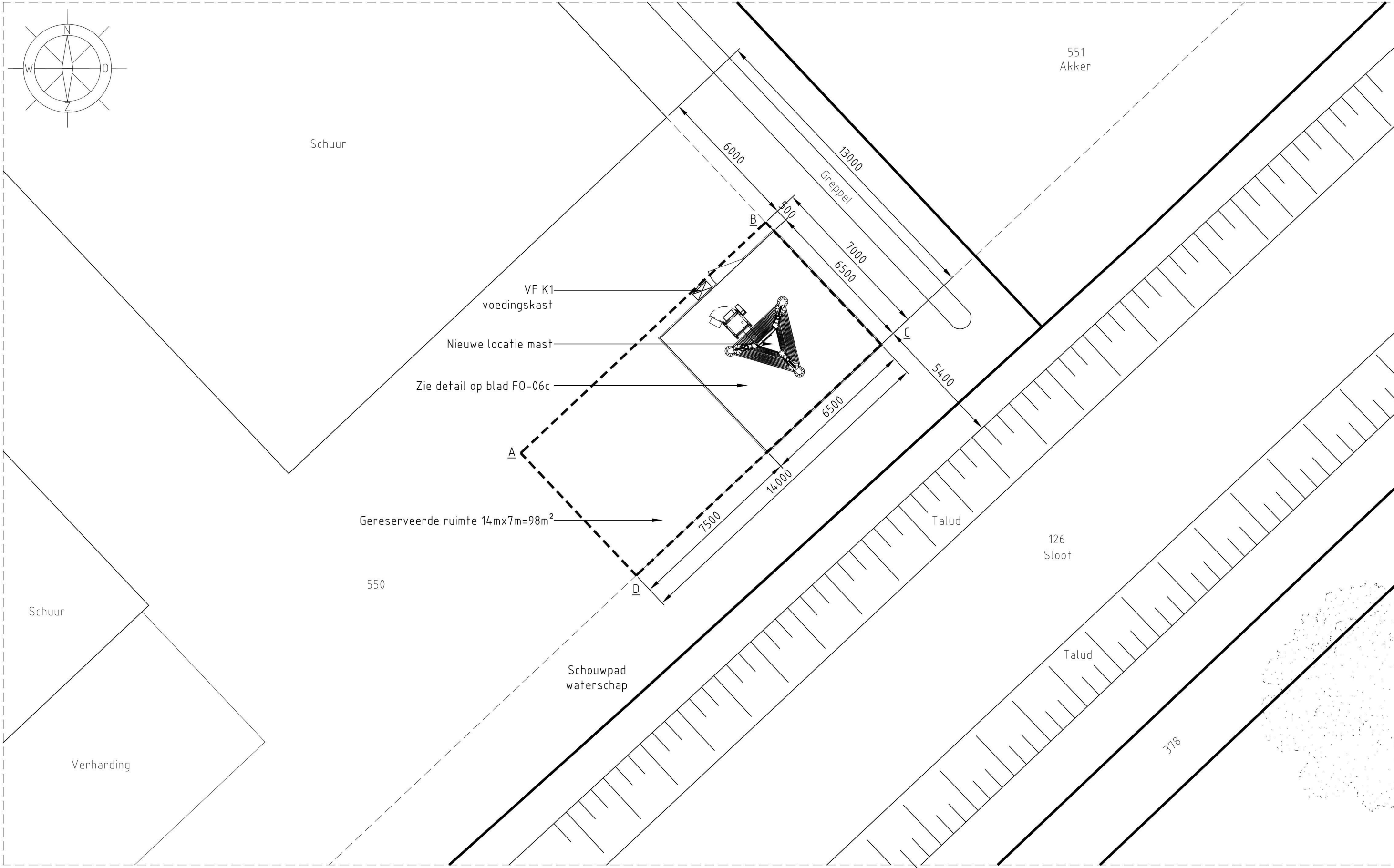


Betreft:	Vooraanzicht nieuw		
Site nummer:	N12301-B		
Adres:	Leveroysedijk 5B 6034 SW Nederweert-Eind	Blad:	Revisie:
Eigenaar:	VF Regio Zuid	F0 - 04	1
Opdrachtgever:		Formaat:	Schaal:
		A3	1:100



Betreft: Bovenaanzicht nieuw
 Site nummer: N12301-B
 Adres: Leveroy sedijk 5B
 6034 SW Nederweert-Eind
 Eigenaar:
 Opdrachtgever: VF Regio Zuid



 vodafone	 Bouwbedrijf Hendriks Gemert
Blad: FO - 06a	Revisie: 1
Formaat: A3	Schaal: 1:1000

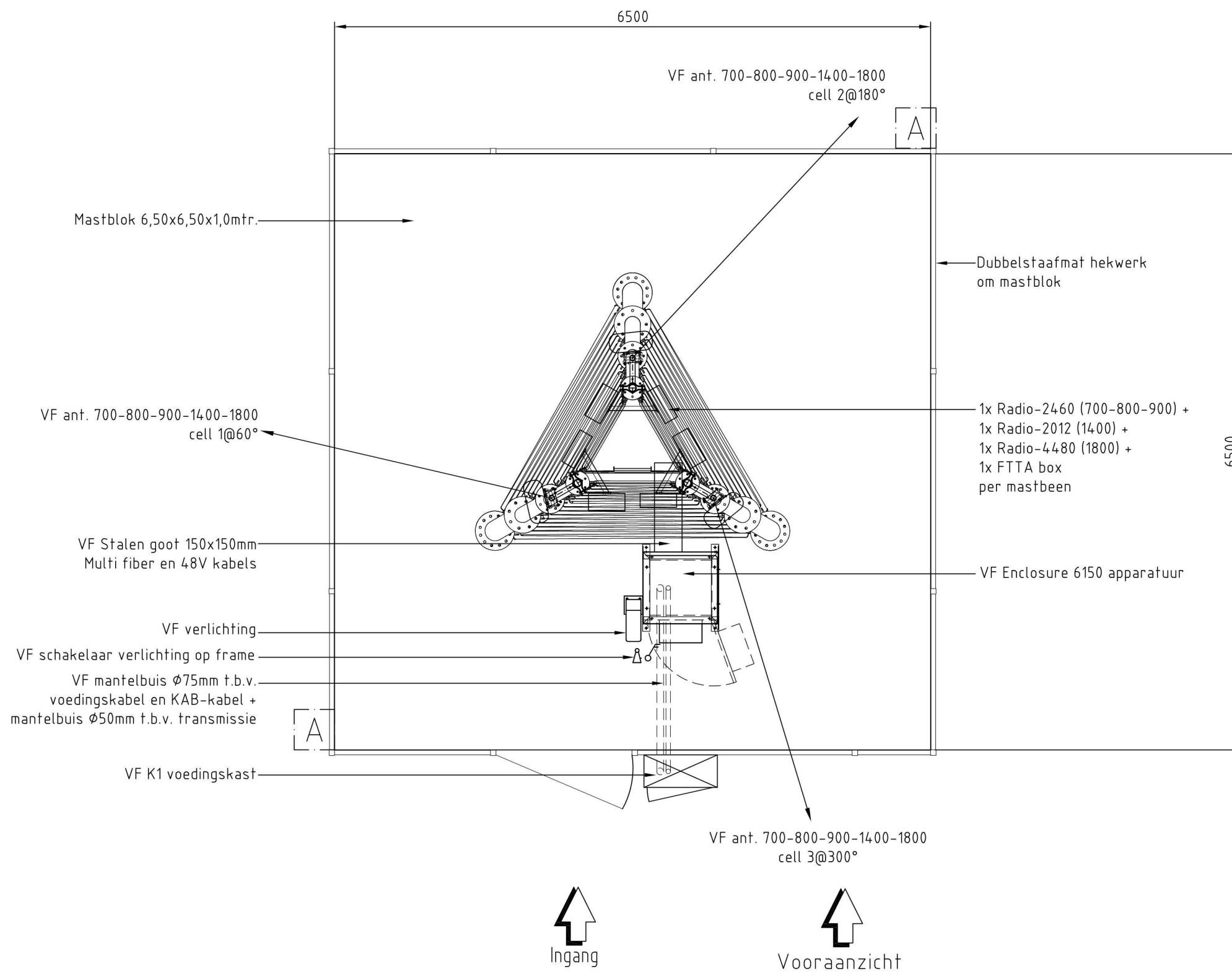
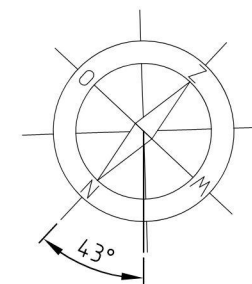


Note:
De coördinaten zijn bij benadering.

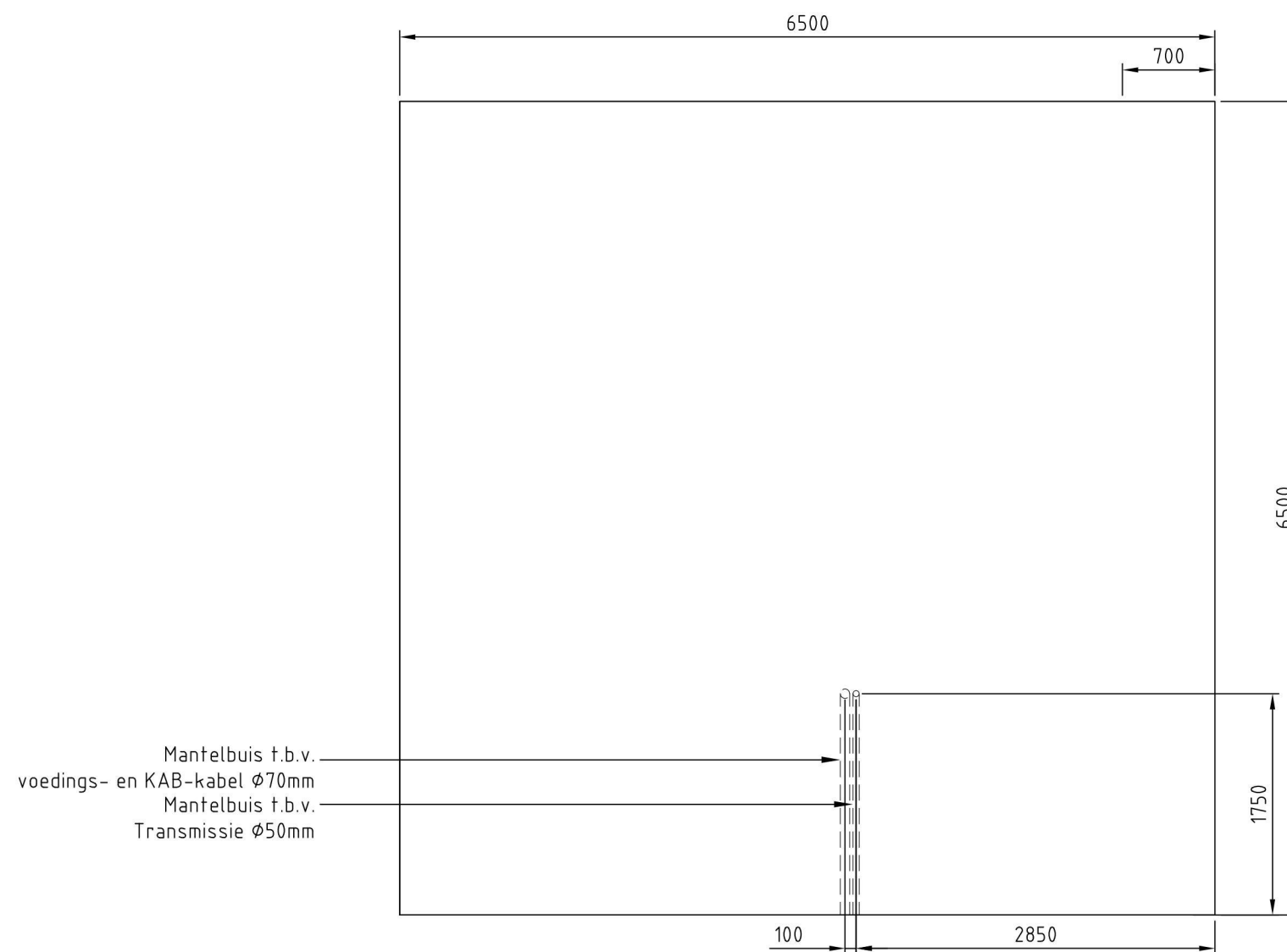
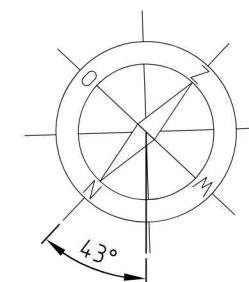
Coördinaten gereserveerde ruimte:		
A	X=184.807	Y=364.678
B	X=184.817	Y=364.688
C	X=184.822	Y=364.683
D	X=184.812	Y=364.673

Note:
Zie voor beplanting het beplantingsplan "Telecommast Nederweert-Eind site N12301-B" uitgevoerd door "Duvekot"

Betreft:	Bovenaanzicht nieuw		
Site nummer:	N12301-B		
Adres:	Leveroyse dijk 5B 6034 SW Nederweert-Eind	Blad:	Revisie:
Eigenaar:	VF Regio Zuid	F0 - 06b	1
Opdrachtgever:		Formaat:	Schaal:
		A3	1:150

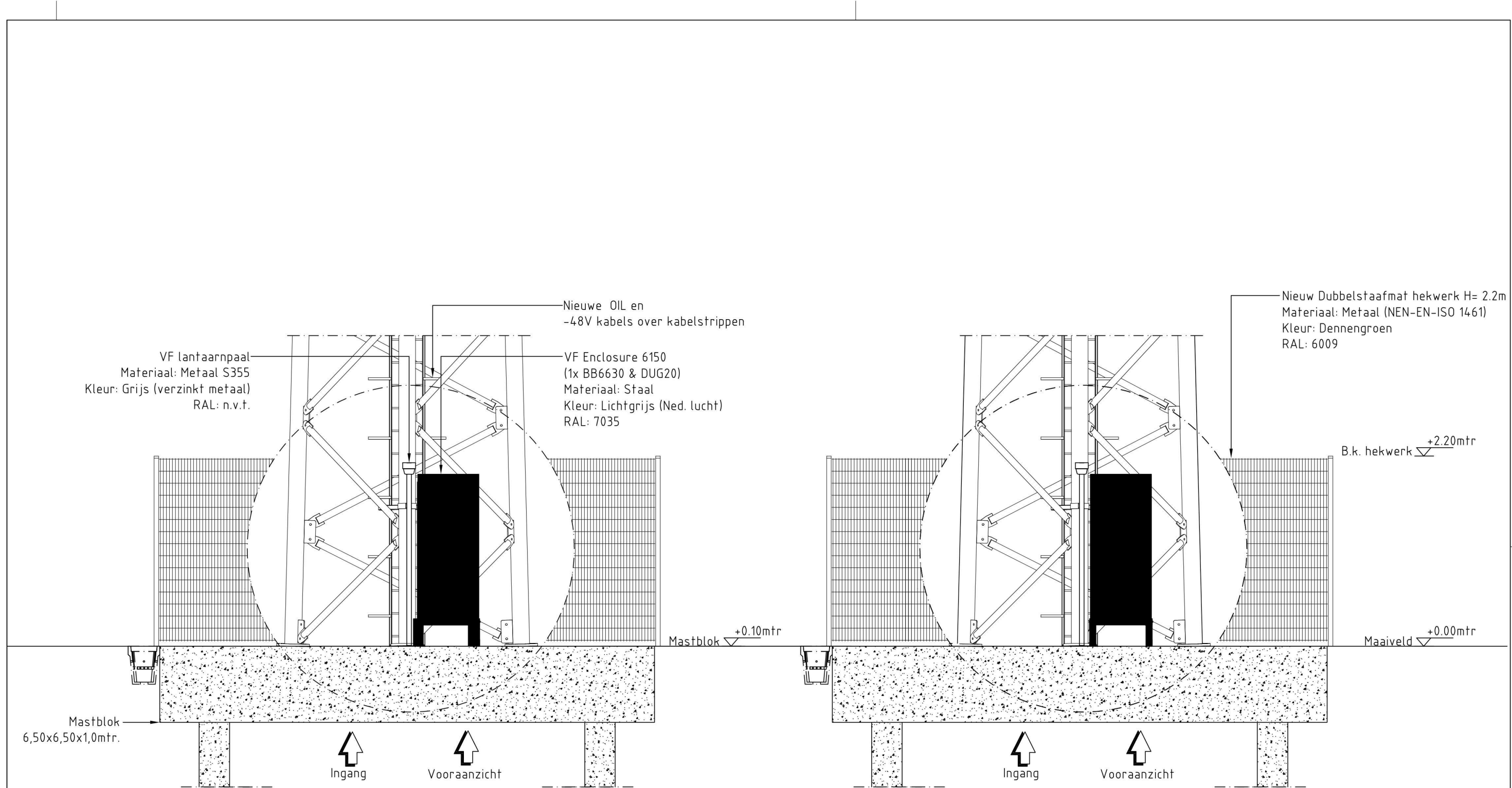


Betreft:	Bovenaanzicht nieuw detail		
Site nummer:	N12301-B	Blad:	Revisie:
Adres:	Leveroysewijk 5B	F0 - 06c	1
Eigenaar:	6034 SW Nederweert-Eind	Formaat:	Schaal:
Opdrachtgever:	VF Regio Zuid	A3	1:50

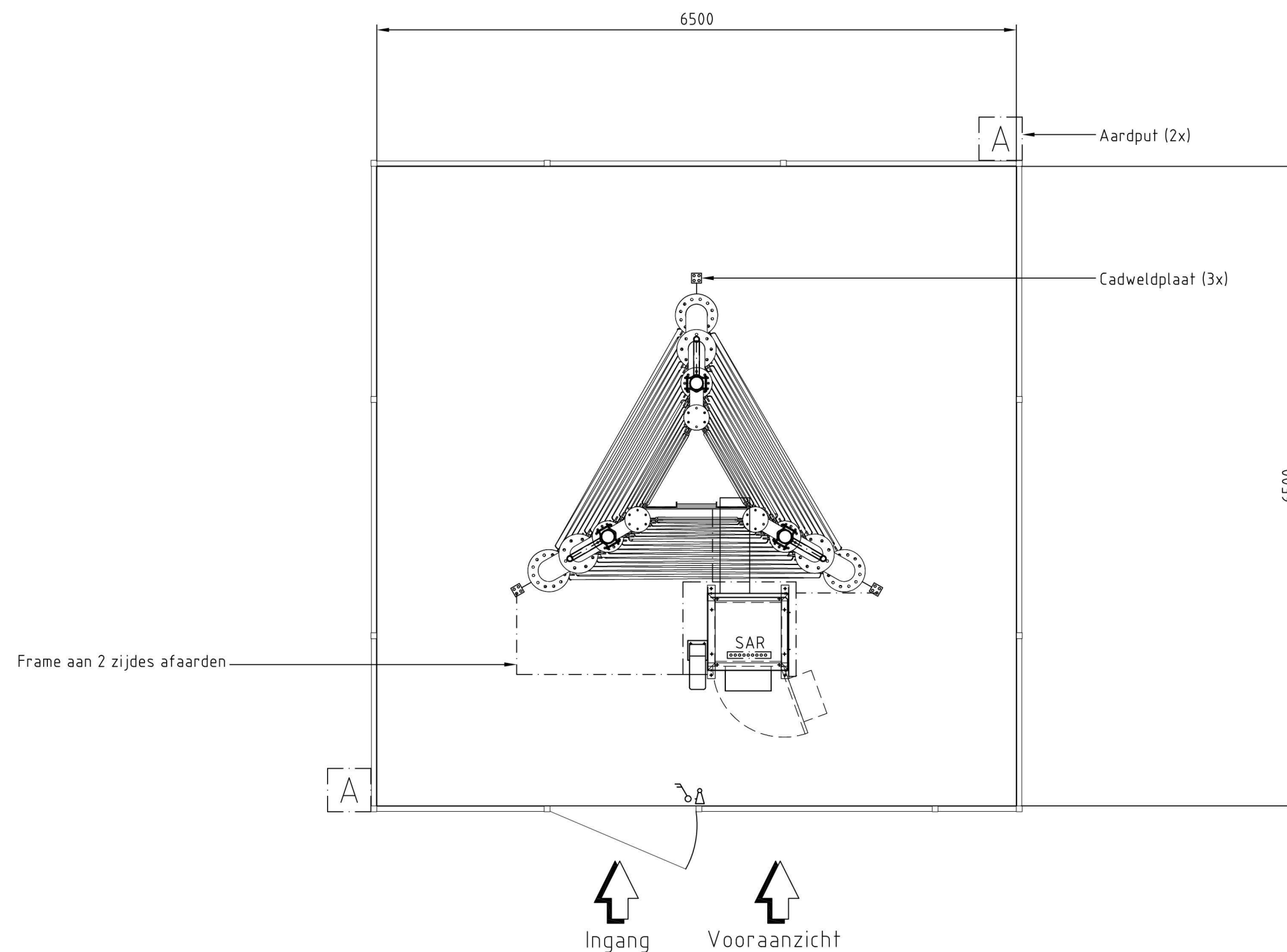
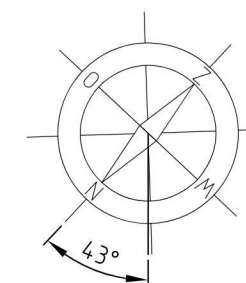



Vooraanzicht

Betreft:	Mantelbuizen		
Site nummer:	N12301-B	Blad:	Revisie:
Adres:	Leveroysedijk 5B	F0 - 06d	1
Eigenaar:	6034 SW Nederweert-Eind	Formaat:	Schaal:
Opdrachtgever:	VF Regio Zuid	A3	1:50



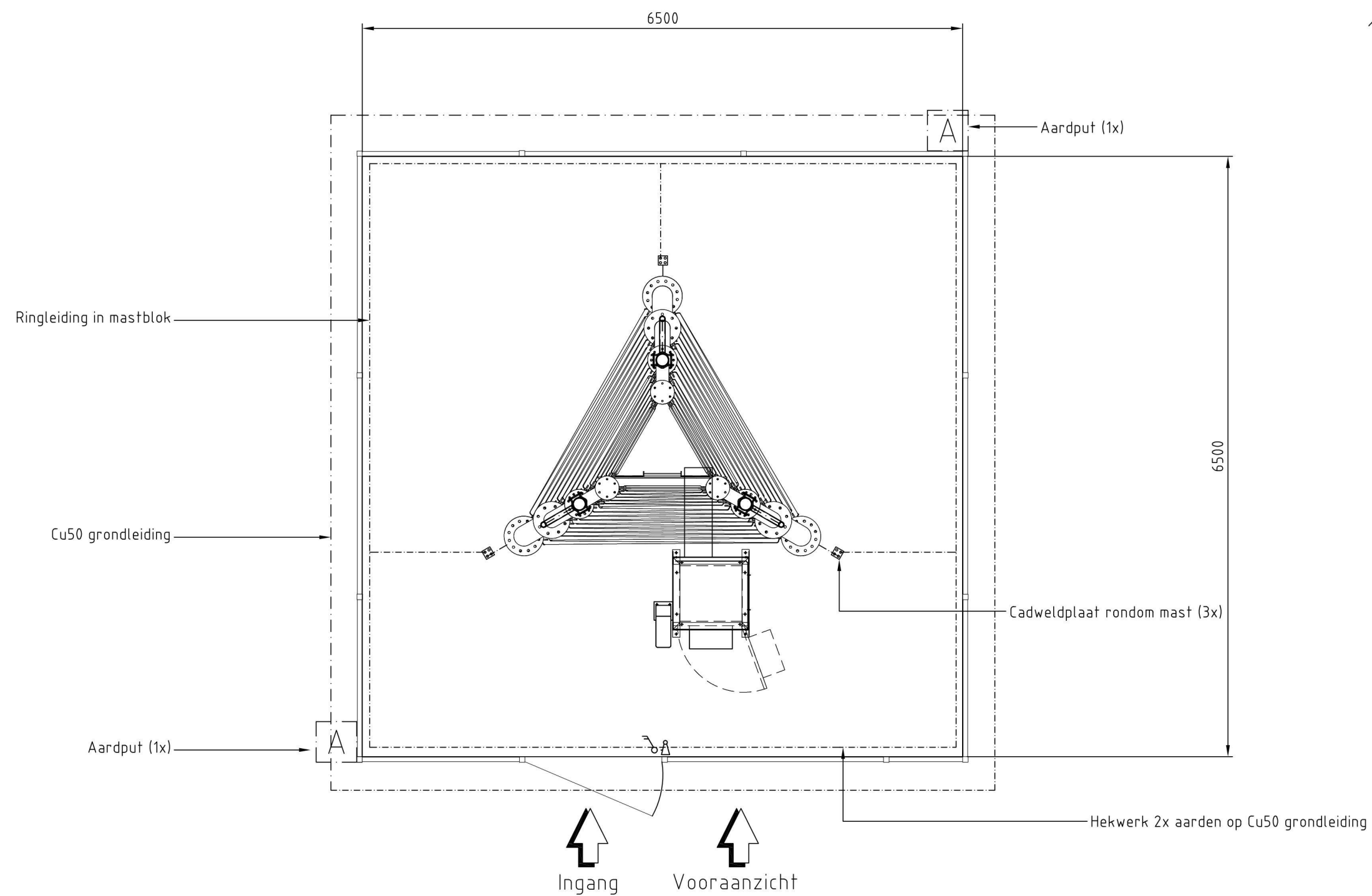
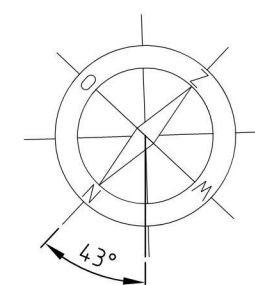
Betreft:	Details apparatuur		
Site nummer:	N12301-B		
Adres:	Leveroysewijk 5B 6034 SW Nederweert-Eind	Blad: F0 - 08	Revisie: 1
Eigenaar:	VF Regio Zuid	Formaat: A3	Schaal: 1:50



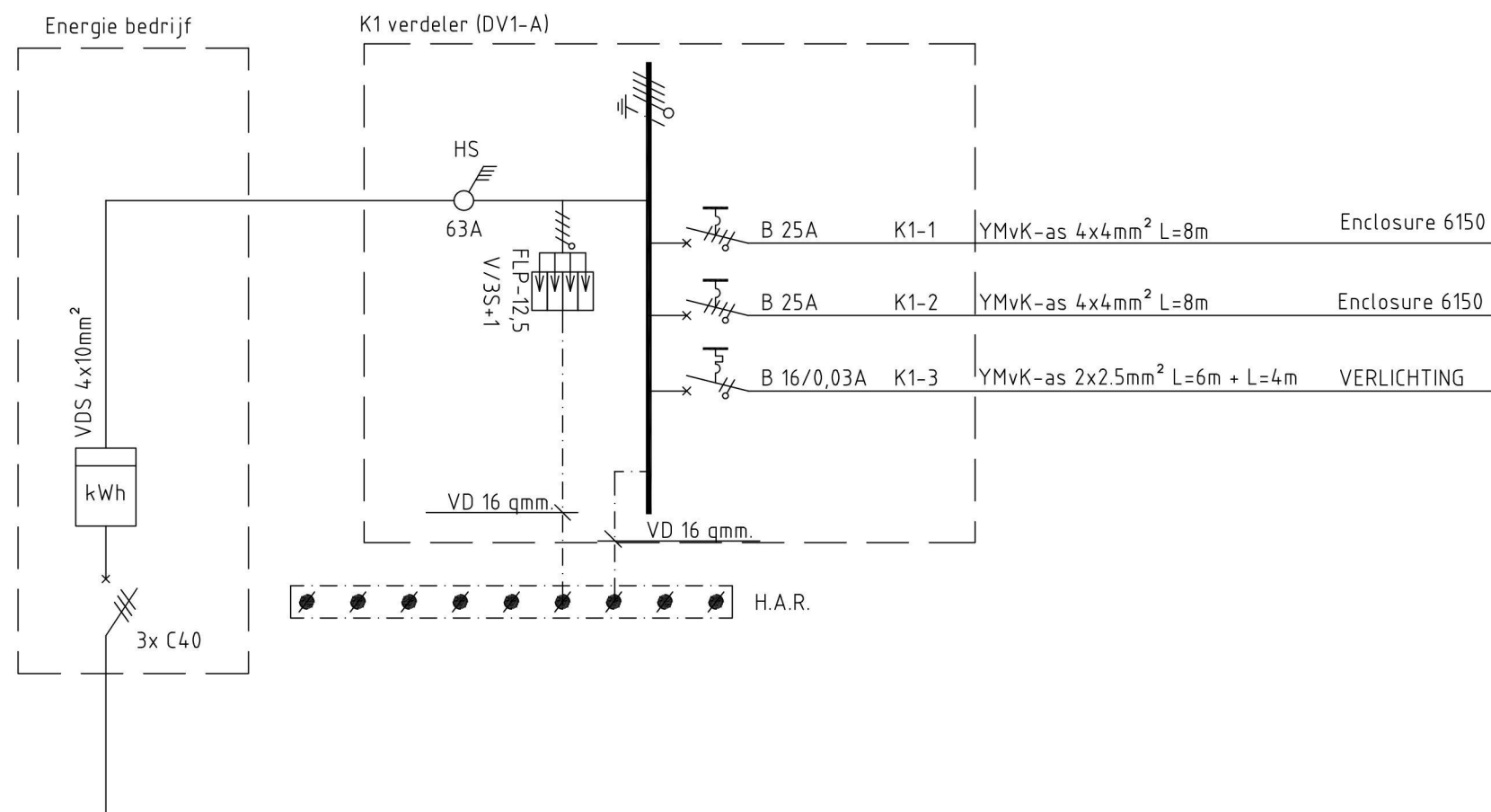
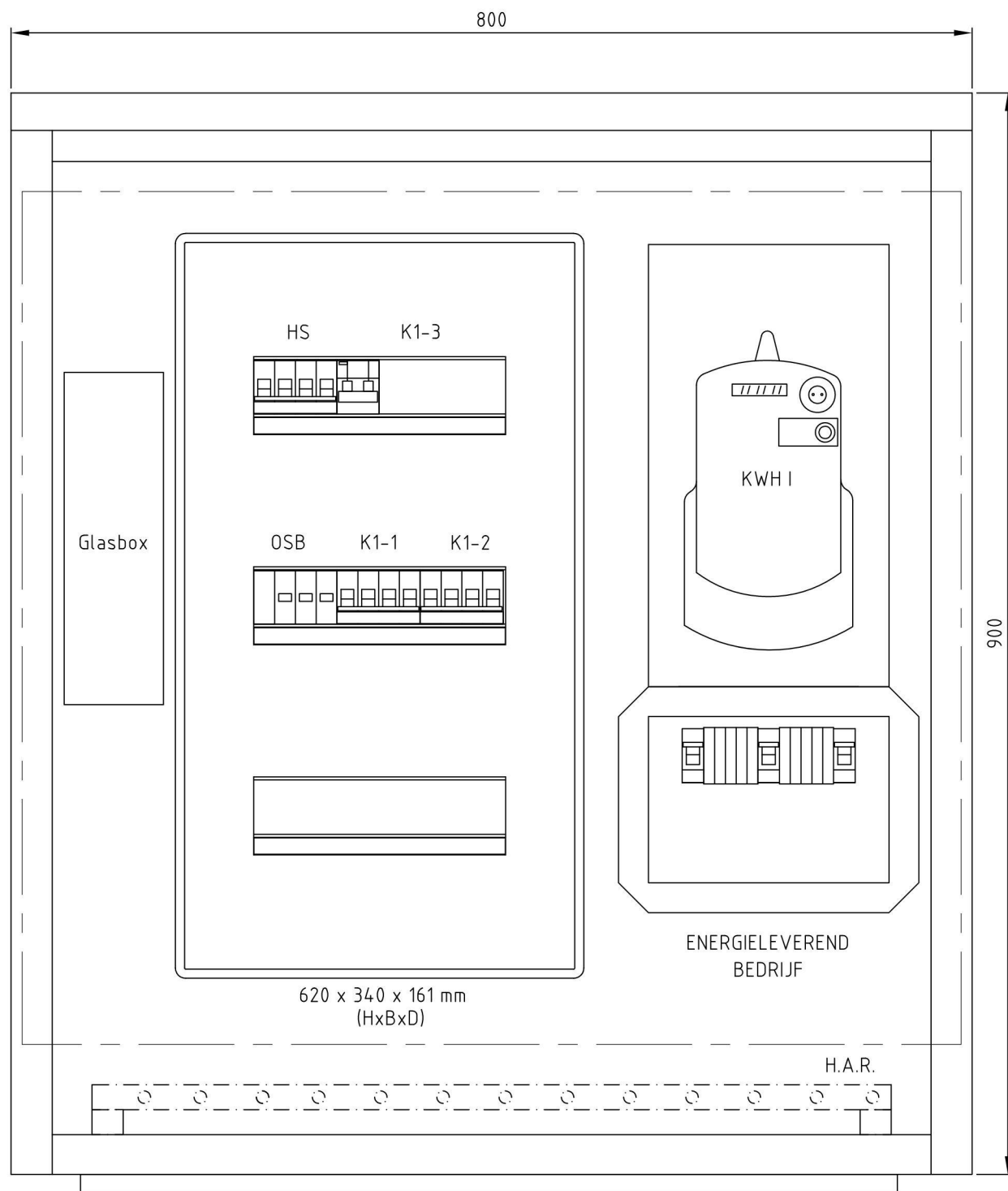
NOTE SAR
Hekwerkdelen doorlitzten


NOTE HAR
in K1

Betreft:	Bovenaanzicht aarding		
Site nummer:	N12301-B	Blad:	Revisie:
Adres:	Leveroysewijk 5B	F0 - 12a	1
Eigenaar:	6034 SW Nederweert-Eind	Formaat:	Schaal:
Opdrachtgever:	VF Regio Zuid	A3	1:50

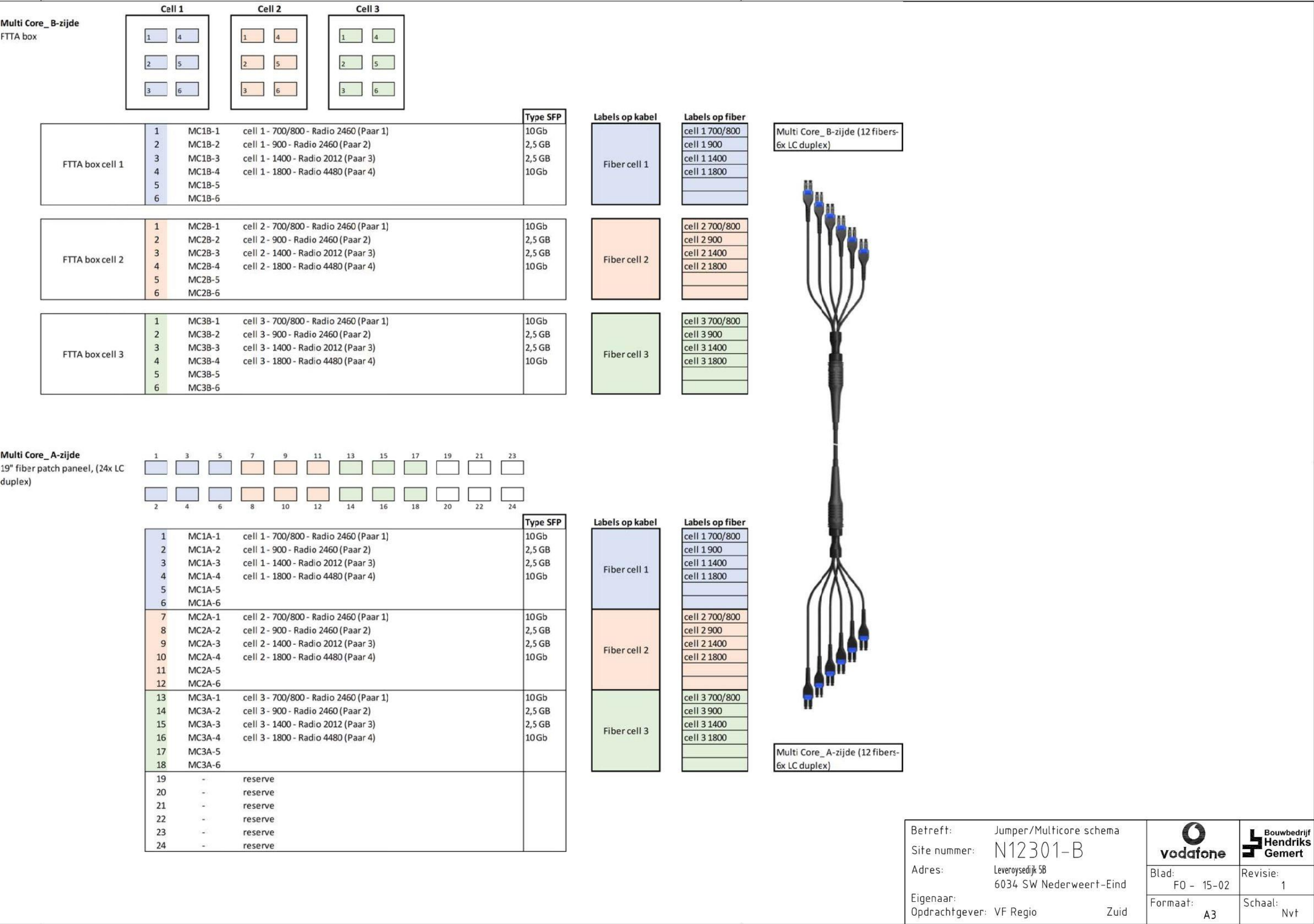


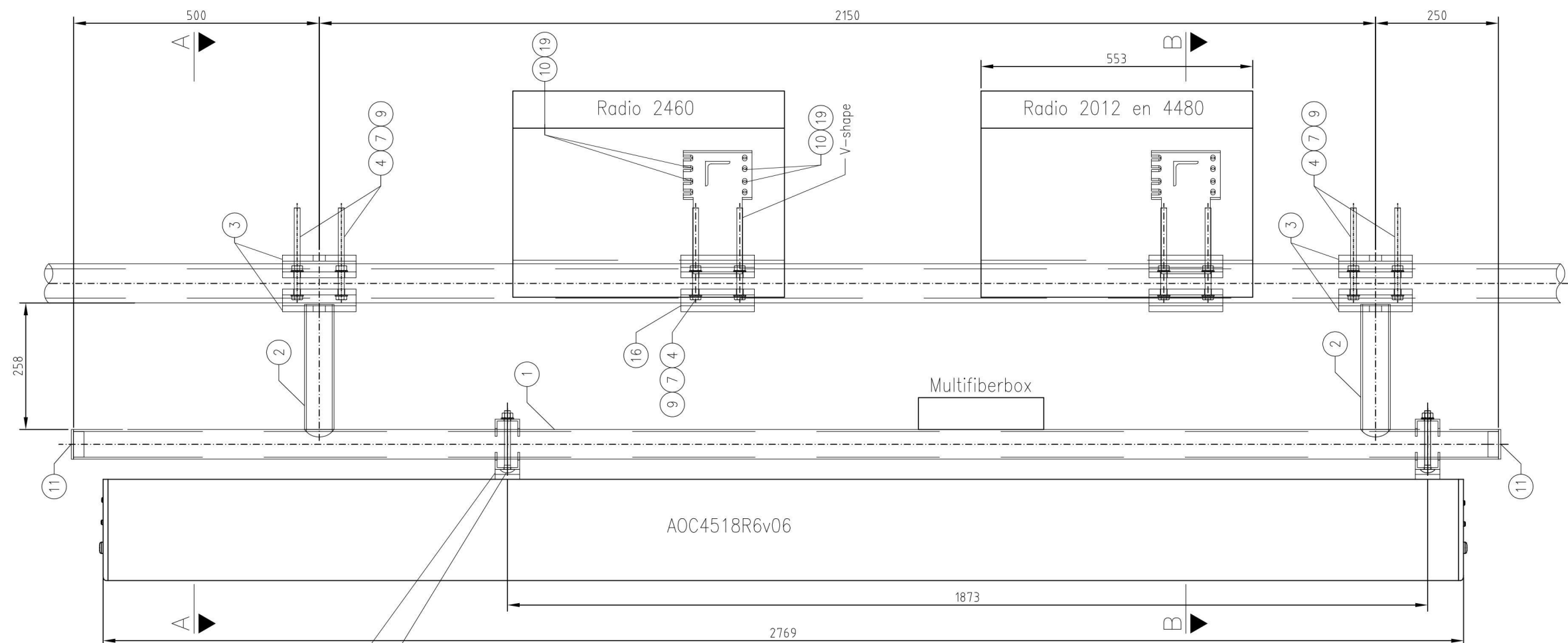
Betreft:	Aarding mastblok		
Site nummer:	N12301-B	Blad:	Revisie:
Adres:	Leveroysedijk 5B	F0 - 12b	1
Eigenaar:	6034 SW Nederweert-Eind	Formaat:	Schaal:
Opdrachtgever:	VF Regio Zuid	A3	1:50



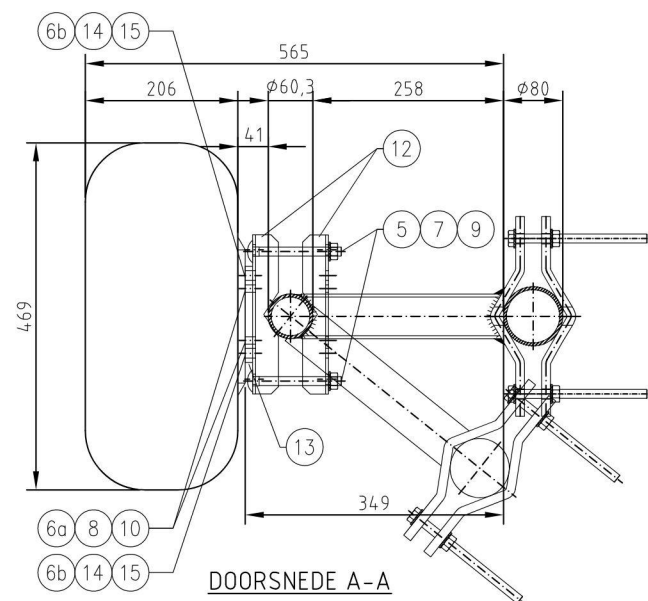
Betreft:	Groepenverklaring K1		
Site nummer:	N12301-B	Blad:	F0 - 13
Adres:	Leveroysedijk 5B 6034 SW Nederweert-Eind	Revisie:	1
Eigenaar:	VF Regio Zuid	Formaat:	A3
Opdrachtgever:	VF Regio Zuid	Schaal:	Nvt

Algemeen	Cell 1				Cell 2				Cell 3			
Antenne type	AOC4518R6v06 (2.8)				AOC4518R6v06 (2.8)				AOC4518R6v06 (2.8)			
Orientatie (°)	60				180				300			
1BE	700 / 800 / 900											
	cell 1				cell 2				cell 3			
RET poort op 800	AISG 1 IN											
RET kabel lengte (m)	3				3				3			
Antenne poort	Lr1+(1)	Lr1-(2)	Rr2+(3)	Rr2-(4)	Lr1+(1)	Lr1-(2)	Rr2+(3)	Rr2-(4)	Lr1+(1)	Lr1-(2)	Rr2+(3)	Rr2-(4)
Lengte en type Jumper 1 (m)	SCF 3				SCF 3				SCF 3			
Radio poort	RF A	RF B	RF C	RF D	RF A	RF E	RF C	RF D	RF A	RF 3	RF C	RF D
Radio unit	Radio 2460 B8/B20/B28				Radio 2460 B8/B20/B28				Radio 2460 B8/B20/B28			
Radio unit optische poortnr	700-800 Data 1		900 Data 2		700-800 Data 1		900 Data 2		700-800 Data 1		900 Data 2	
Powerkabel dikte (mm2)	2x16				2x16				2x16			
Powerkabel lengte (m)	45				45				45			
Type en lengte jumper Radio-FTTA-box OIL 3 (m) of Radio-BB OIL 2 (m)	RPM2531610/2				RPM2531610/2				RPM2531610/2			
Type en lengte Multi-OIL 2 (m)	RPM2531627/50				RPM2531627/50				RPM2531627/50			
Multi OIL fiberpaar nummer	700-800 1		900 2		700-800 1		900 2		700-800 1		900 2	
Poort 19" fiber patch paneel	700-800 1		900 2		700-800 7		900 8		700-800 13		900 14	
Type en lengte jumper Baseband zijde OIL 1 (m)	TSR3913072/0500				TSR3913072/0500				TSR3913072/0500			
Digitale unit / BB poortnummer	700-800 6630-1 A		900 DUG-A + 6601		700-800 6630-1 B		900 DUG-B + 6601		700-800 6630-1 C		900 DUG-C + 6601	
1BE	1400											
	cell 1				cell 2				cell 3			
RET poort op 1800	nvt											
RET kabel lengte (m)	nvt											
Antenne poort	CTy4+(11)		CTy4-(12)		CTy4+(11)		CTy4-(12)		CTy4+(11)		CTy4-(12)	
Lengte en type Jumper 1 (m)	SCF 1,5				SCF 1,5				SCF 1,5			
Radio poort	RF A		RF B		RF A		RF B		RF A		RF B	
Radio unit	Radio 2012 B32				Radio 2012 B32				Radio 2012 B32			
Radio unit optische poortnr	Data 1				Data 1				Data 1			
Powerkabel dikte (mm2)	2x10				2x10				2x10			
Powerkabel lengte (m)	45				45				45			
Type en lengte jumper Radio-FTTA-box OIL 3 (m) of Radio-BB OIL 2 (m)	RPM2531610/2				RPM2531610/2				RPM2531610/2			
Type en lengte Multi-OIL 2 (m)	RPM2531627/50				RPM2531627/50				RPM2531627/50			
Multi OIL fiberpaar nummer	3				3				3			
Poort 19" fiber patch paneel	3				9				15			
Type en lengte jumper Baseband zijde OIL 0,5 (m)	TSR3913072/0500				TSR3913072/0500				TSR3913072/0500			
Digitale unit / BB poortnummer	6630-1 G				6630-1 H				6630-1 J			
1BE	1800 / (2100)											
	cell 1				cell 2				cell 3			
RET poort op 1800	AISG 2 IN											
RET kabel lengte (m)	2				2				2			
Antenne poort	LTy2+(7)	LTy2-(8)	RTy6+(15)	RTy6-(16)	LTy2+(7)	LTy2-(8)	RTy6+(15)	RTy6-(16)	LTy2+(7)	LTy2-(8)	RTy6+(15)	RTy6-(16)
Lengte en type Jumper 1 (m)	SCF 1,5				SCF 1,5				SCF 1,5			
Radio poort	RF A	RF B	RF C	RF D	RF A	RF E	RF C	RF D	RF A	RF 3	RF C	RF D
Radio unit	Radio 4480 B1/B3				Radio 4480 B1/B3				Radio 4480 B1/B3			
Radio unit optische poortnr	1800/2100 Data 1				1800/2100 Data 1				1800/2100 Data 1			
Powerkabel dikte (mm2)	2x16				2x16				2x16			
Powerkabel lengte (m)	45				45				45			
Type en lengte jumper Radio-FTTA-box OIL 3 (m) of Radio-BB OIL 2 (m)	RPM2531610/2				RPM2531610/2				RPM2531610/2			
Type en lengte Multi-OIL 2 (m)	RPM2531627/50				RPM2531627/50				RPM2531627/50			
Multi OIL fiberpaar nummer	1800/2100 4				1800/2100 4				1800/2100 4			
Poort 19" fiber patch paneel	1800/2100 4				1800/2100 10				1800/2100 16			
Type en lengte jumper Baseband zijde OIL 0,5 (m)	TSR3913072/0500				TSR3913072/0500				TSR3913072/0500			
Digitale unit / BB poortnummer	1800/2100 6630-1 D				1800/2100 6630-1 E				1800/2100 6630-1 F			
RBS / Enclosure	Enclosure 6150											

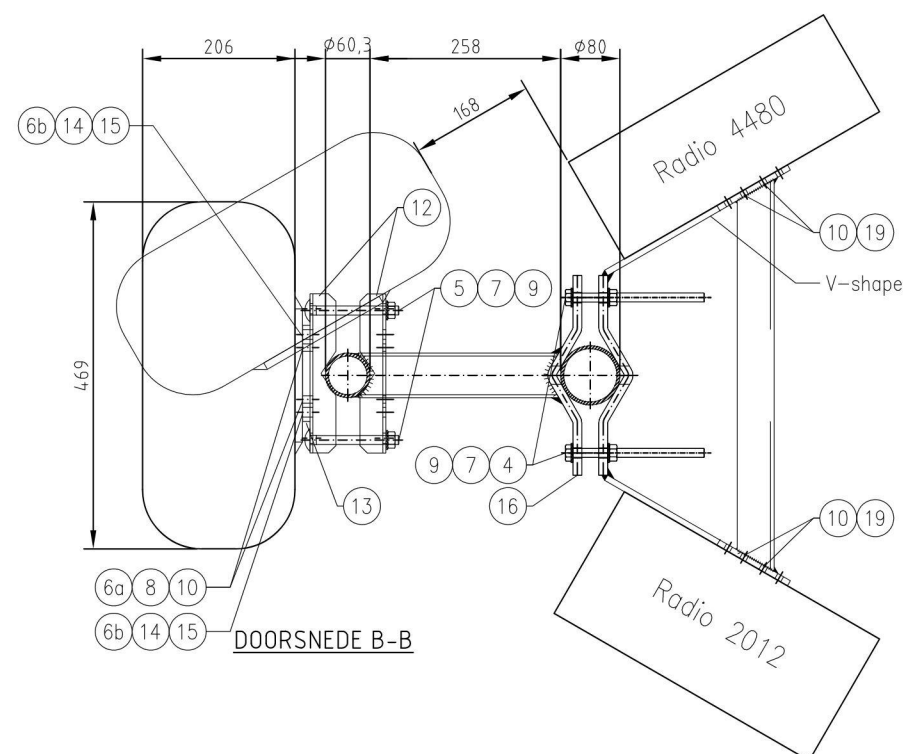




VOORAANZICHT

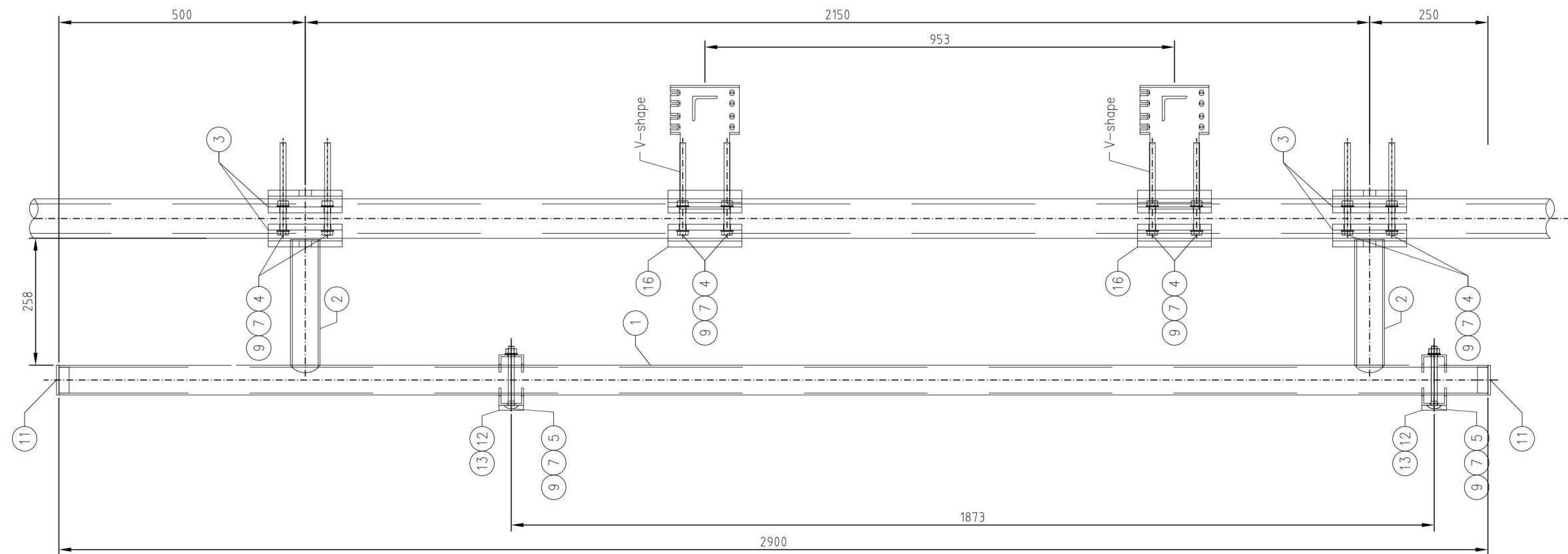


DOORSNEDE A-A



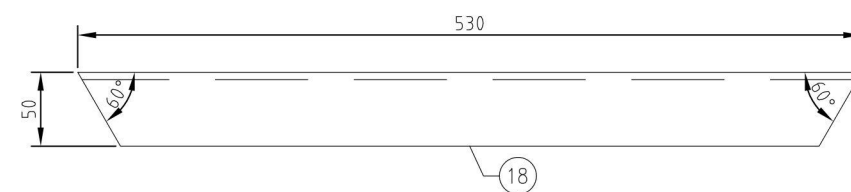
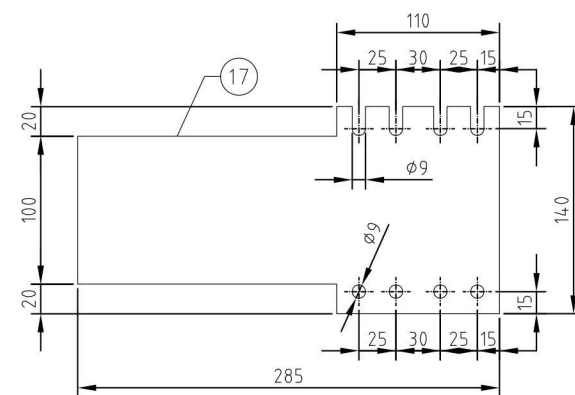
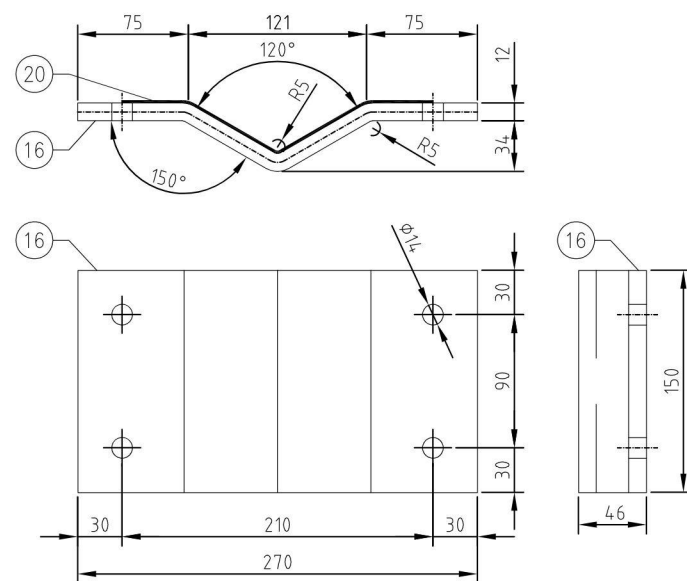
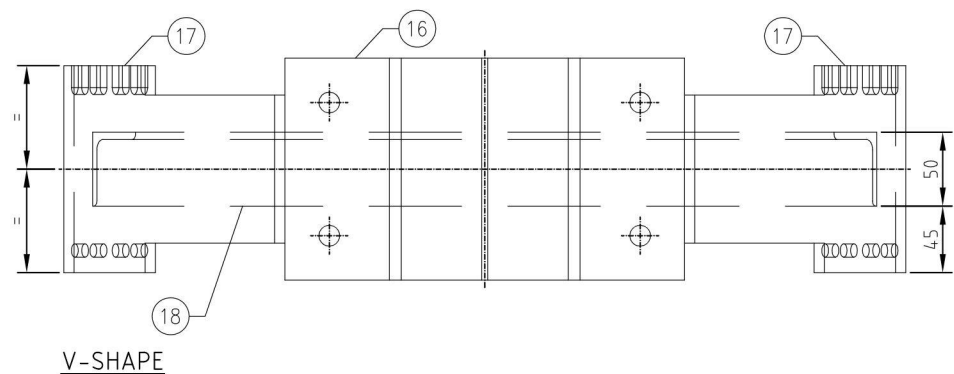
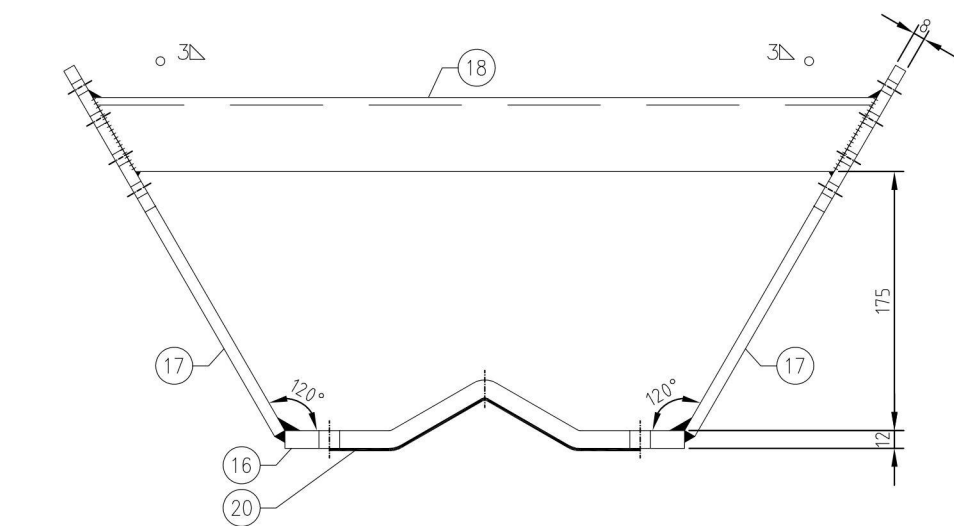
DOORSNEDE B-B

Betreft:	Uithouder ant. / Radio's	 
Site nummer:	N12301-B	
Adres:	Leveroysewijk 5B 6034 SW Nederweert-Eind	Blad: C1 - 001
Eigenaar:	VF Regio Zuid	Revisie: 1
Opdrachtgever:	VF Regio Zuid	Formaat: A3
		Schaal: 1:10



VOORAANZICHT

Betreft:	Uithouder ant. / Radio's		
Site nummer:	N12301-B	Blad:	Revisie:
Adres:	Leveroysewijk 5B	C1 - 002	1
Eigenaar:	VF Regio	Formaat:	Schaal:
Opdrachtgever:	Zuid	A3	1:10



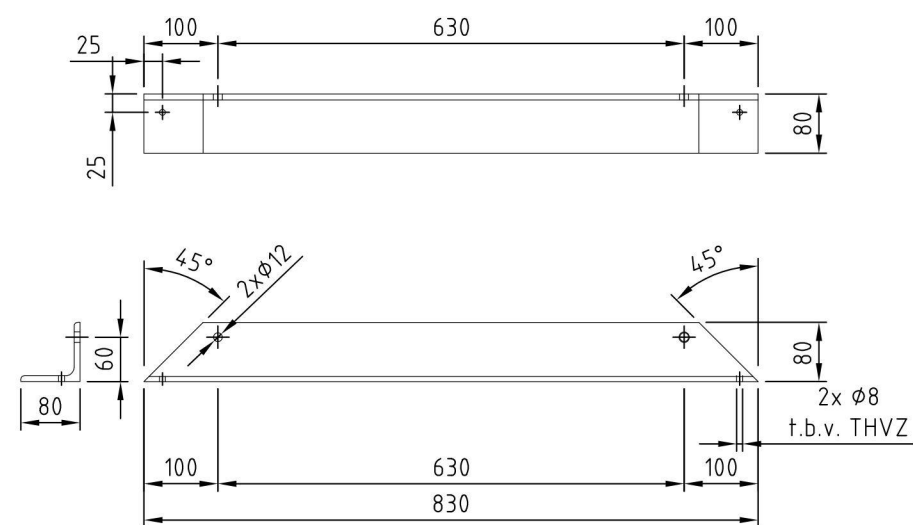
Standaard staal bestellen via MRF

- Kwadrant standaard tek. 33.2
- Constructie 3x toepassen
- Alle stalen onderdelen thermisch verzinken
- Lassen: constructief min. 5mm, tenzij anders aangegeven

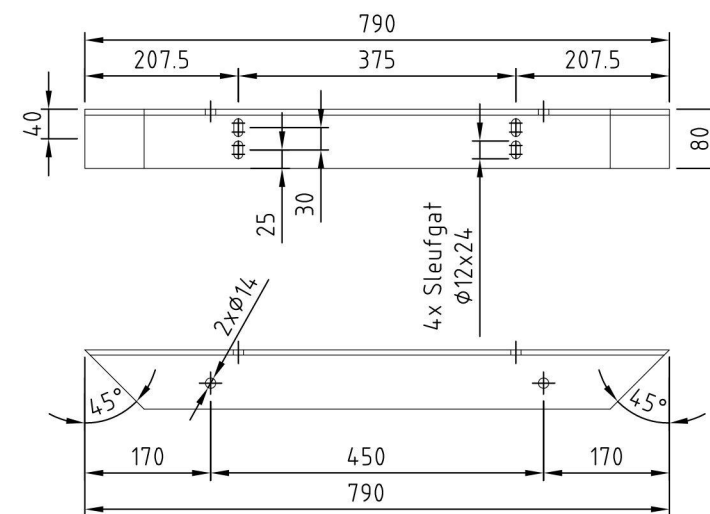
Pos.nr.	Aantal	Omschrijving	Dimensionering	Materiaal	Opmerkingen	Leverancier
16	04	Strip 150x12mm	L=288mm	S235 THVZ	2x lassen aan Pos 17	VDL
17	04	Strip 140x8mm	L=285mm	S235 THVZ	Lassen aan Pos 16 en Pos 18	VDL
18	02	L50x50x5	L=530mm	S235 THVZ	Lassen aan Pos 17	VDL
19	16	RVS bout M8	L=25mm	St 8.8 THVZ	DIN931	VDL
20	04	Neopreen plaat 150x2mm	L=228mm	Neopreen	tbv Cellnex	aannemer

OPM:
-Gaten patroon diverse radios nog checken.

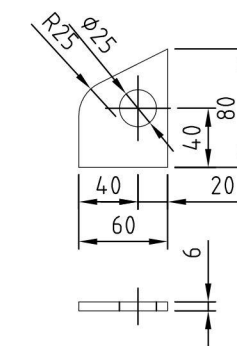
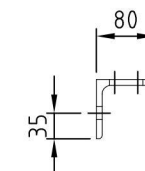
Betreft:	Uithouder ant. / Radio's		
Site nummer:	N12301-B		
Adres:	Leveroysewijk 5B 6034 SW Nederweert-Eind	Blad: C1 - 003	Revisie: 1
Eigenaar:	VF Regio	Formaat: A3	Schaal: 1:5
Opdrachtgever:	VF Regio		



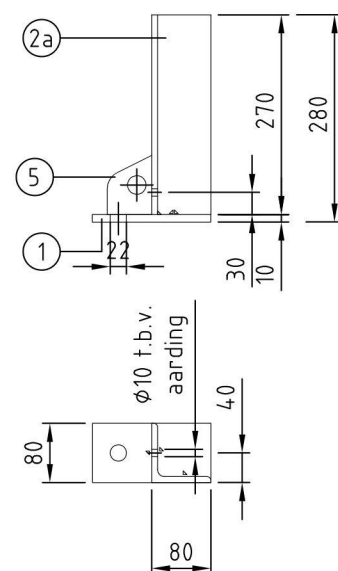
POS 4



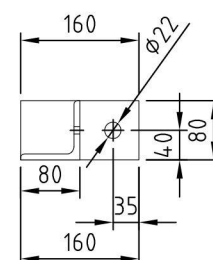
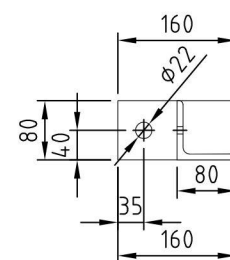
POS 3



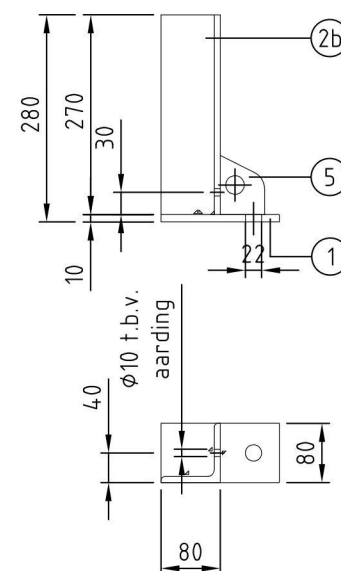
POS 5
Schaal 1:5



POS 2a



POS 2b



Standaard staal bestellen via MRF

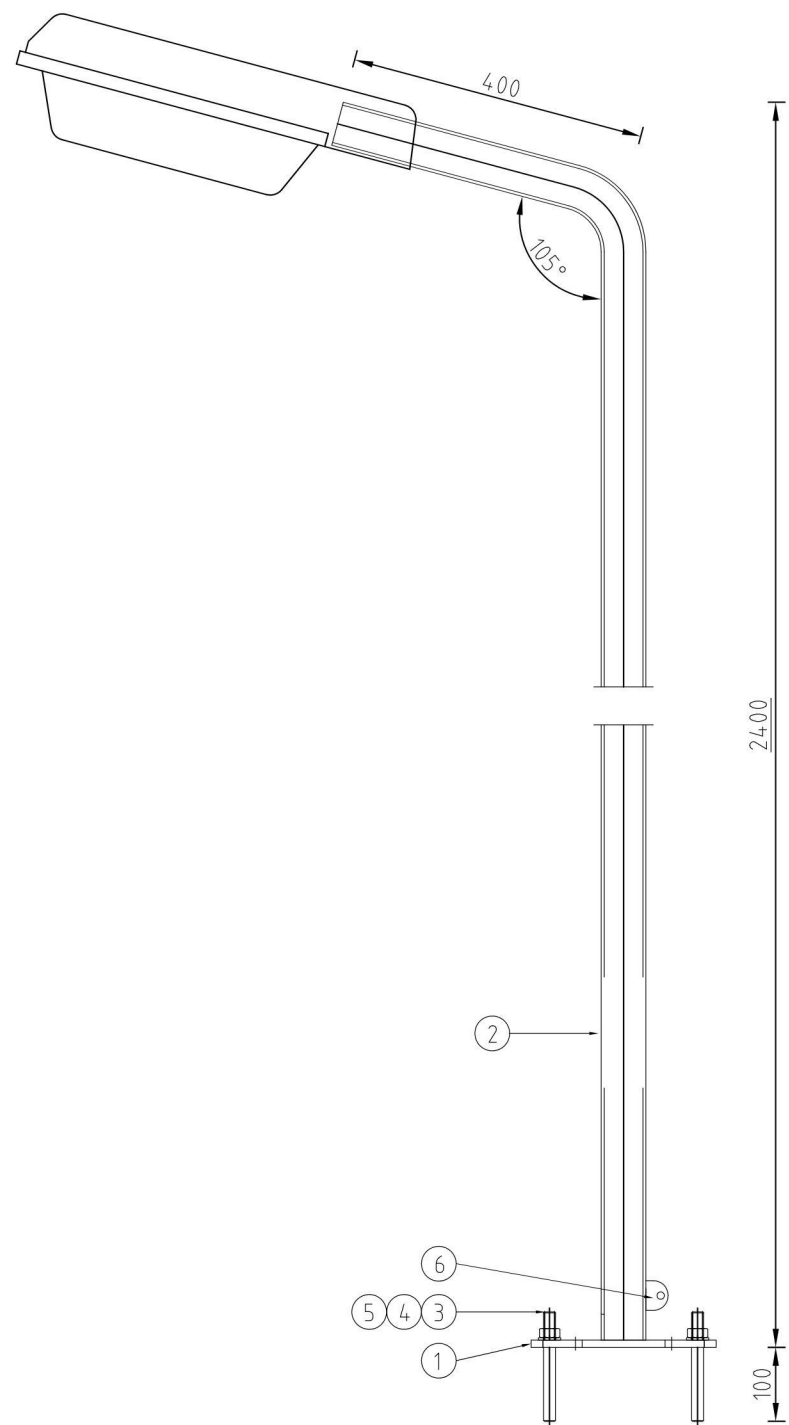
- Kwadrant standaard tek. 12.5.2
- Constructie 1x toepassen
- Alle stalen onderdelen Thermisch verzinken
- Lassen: constructief min. 4mm, tenzij anders aangegeven
- Voorspanning M16 bout: 237 Nm

Pos.nr.	Aantal	Omschrijving	Dimensionering	Materiaal	Opmerkingen	Leverancier	Item nr.
1	04	Plaat 80x10mm	L=160mm	S235 THVZ	Lassen aan Pos 2 en 5		
2a	02	L80x80x8	L=270mm	S235 THVZ	Lassen aan Pos 1, 3, 4 en 5		
2b	02	L80x80x8	L=270mm	S235 THVZ	Lassen aan Pos 1, 3, 4 en 5		
3	02	L80x80x8	L=790mm	S235 THVZ	Lassen aan Pos 2 en 4		
4	02	L80x80x8	L=830mm	S235 THVZ	Lassen aan Pos 2 en 3		
5	04	Plaat 60x6mm	L=80mm	S235 THVZ	Lassen aan Pos 1 en 2		

Opmerking:
Bovenzijde frame vlak afslijpen

Betreft: Enclosure frame
Site nummer: N12301-B
Adres: Leveroysewijk 5B
6034 SW Nederweert-Eind
Eigenaar: VF Regio
Opdrachtgever: VF Regio Zuid

vodafone
Blad: C2 - 002
Formaat: A3
Bouwbedrijf Hendriks Gemert
Revisie: 1
Schaal: 1:10

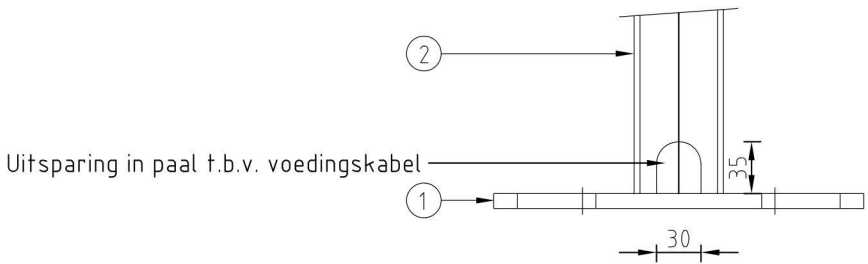
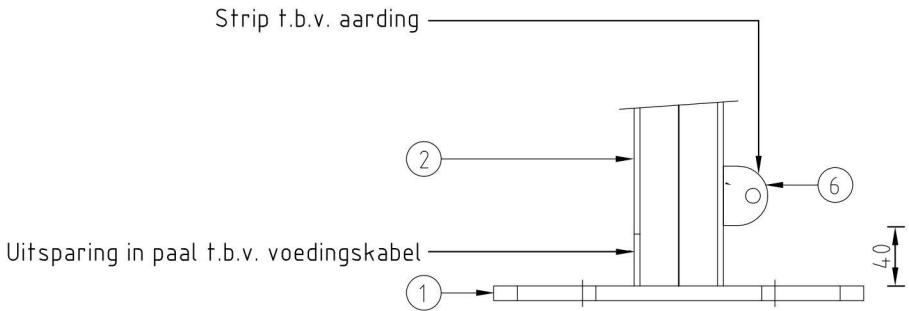


Schaal 1:10

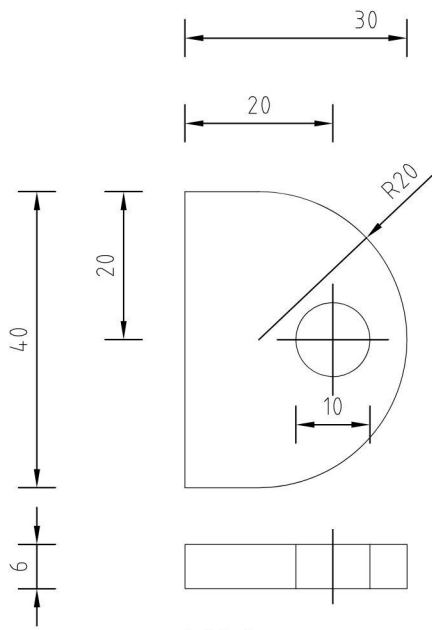
Standaard staal bestellen via MRF

- Kwadrant tekening 14.1
- Constructie 1x toepassen
- Alle stalen onderdelen Thermisch verzinken
- Lassen: constructief min. 4mm, tenzij anders aangegeven
- Voorspanning M16 draadeind: 237 Nm

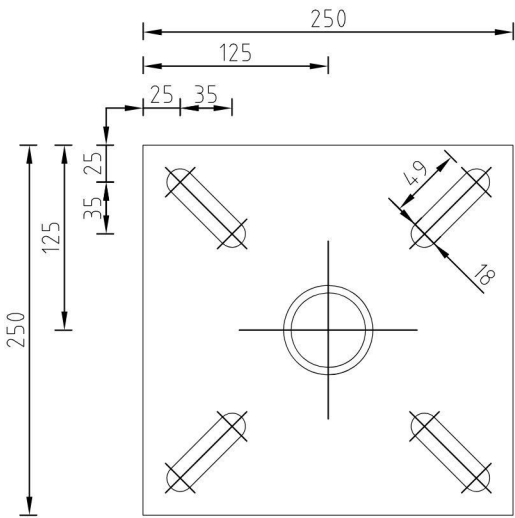
Pos.nr.	Aantal	Omschrijving	Dimensionering	Materiaal	Opmerkingen	Leverancier	Item nr.
1	01	Plaat, 250x10mm	L=250mm	S235 THVZ	Lassen aan Pos 2	VDL	
2	01	Buis ø60,3x4mm	L=2670mm	S235 THVZ	Lassen aan Pos 1	VDL	
3	04	Draadeind M16	L=150mm	St 8.8 THVZ	Hilti HIT-HY/Fischer FEB RM Chemische anker	Aannemer	
4	04	Moer M16		St THVZ [8]		Aannemer	
5	04	Nord lock SP M16		Staal		Aannemer	1601
6	01	Strip 40x6mm	L=30mm	S235 THVZ	Lassen aan Pos 2	VDL	





Schaal 1:5

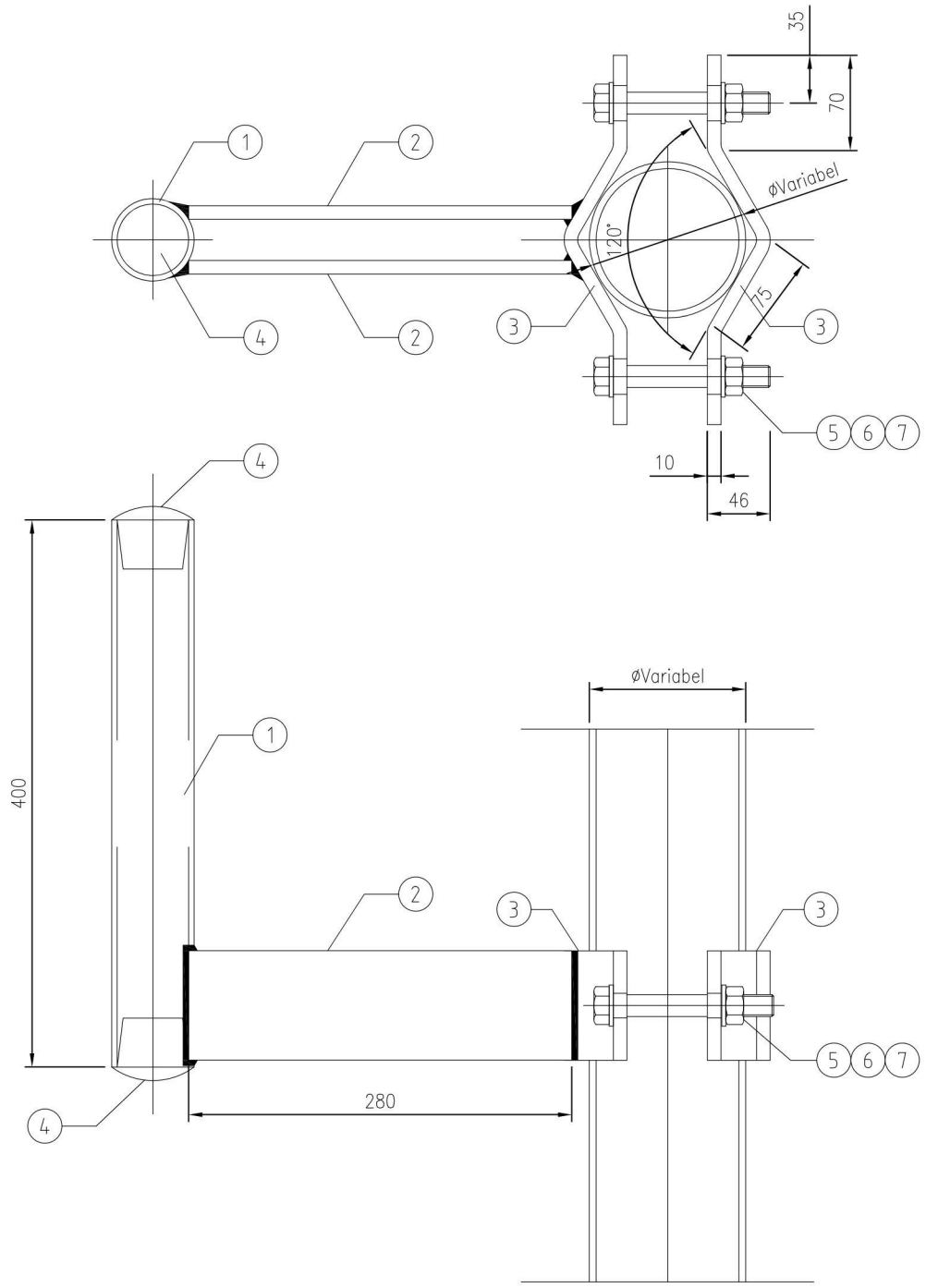
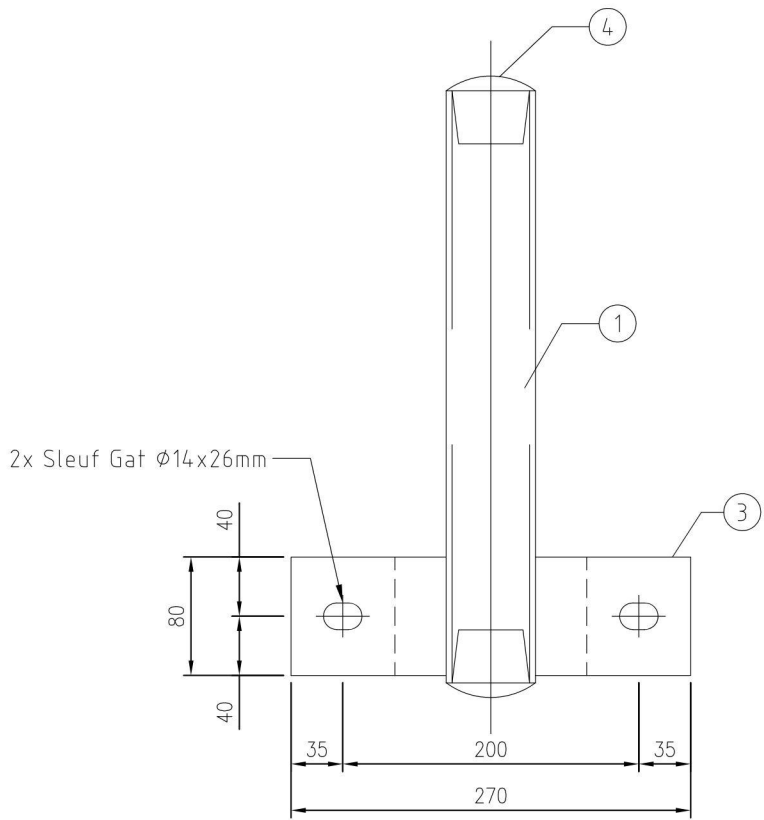


POS.6
Schaal 1:1



POS.1
Schaal 1:5

Betreft:	Lantaarnpaal		
Site nummer:	N12301-B	Blad:	Revisie:
Adres:	Leveroysedijk 5B	C3 - 001	1
Eigenaar:	6034 SW Nederweert-Eind	Formaat:	Schaal:
Opdrachtgever:	VF Regio Zuid	A3	1:10



Standaard staal bestellen via MRF

- Kwadrant standaard tek. 2.10
- Constructie 1x toepassen
- Alle stalen onderdelen Thermisch verzinken
- Lassen: constructief min. 4mm, tenzij anders aangegeven
- Voorspanning M12 bout: 97 Nm

Opm:
- Uithouder ook geschikt voor VDL mast rechte sectie
- max. Ø60cm dish

Pos.nr.	Aantal	Omschrijving	Dimensionering	Materiaal	Opmerkingen	Leverancier	Item nr.
1	01	Buis Ø60,3x4mm	L=400mm	S235 THVZ	Lassen aan Pos 2		10055
2	02	Strip, 80x10mm	L=280mm	S235 THVZ	Lassen aan Pos 1 en 3		10056
3	02	Strip, 80x10mm	L=290mm	S235 THVZ	1x Lassen aan Pos 2		10057
4	02	Inslagdop		PVC	Tubeclamps Nederland T-133E		10020
5	02	Bout M12	L=150mm	St 8.8 THVZ			50010
6	02	Moer M12		St THVZ [8]			50012
7	04	Nord lock SP M12		Staal			1600

Opm.
Juiste lengte van de bouten
specificeren bij bestelling.

Item nr.	Randstaaf	Bout
50011	Ø 168.3	M12 x 190
50011	Ø 159.0	M12 x 190
50010	Ø 139.7	M12 x 150
50009	Ø 114.3	M12 x 120
50008	Ø 101.6	M12 x 110
50006	Ø 88.9	M12 x 90
50005	Ø 76.1	M12 x 80

Betreft:	Dishuithouder		
Site nummer:	N12301-B		
Adres:	Leveroysedijk 5B 6034 SW Nederweert-Eind	Blad:	Revisie:
Eigenaar:	VF Regio Zuid	C4 - 001	1
Opdrachtgever:		Formaat:	Schaal:
		A3	1:5