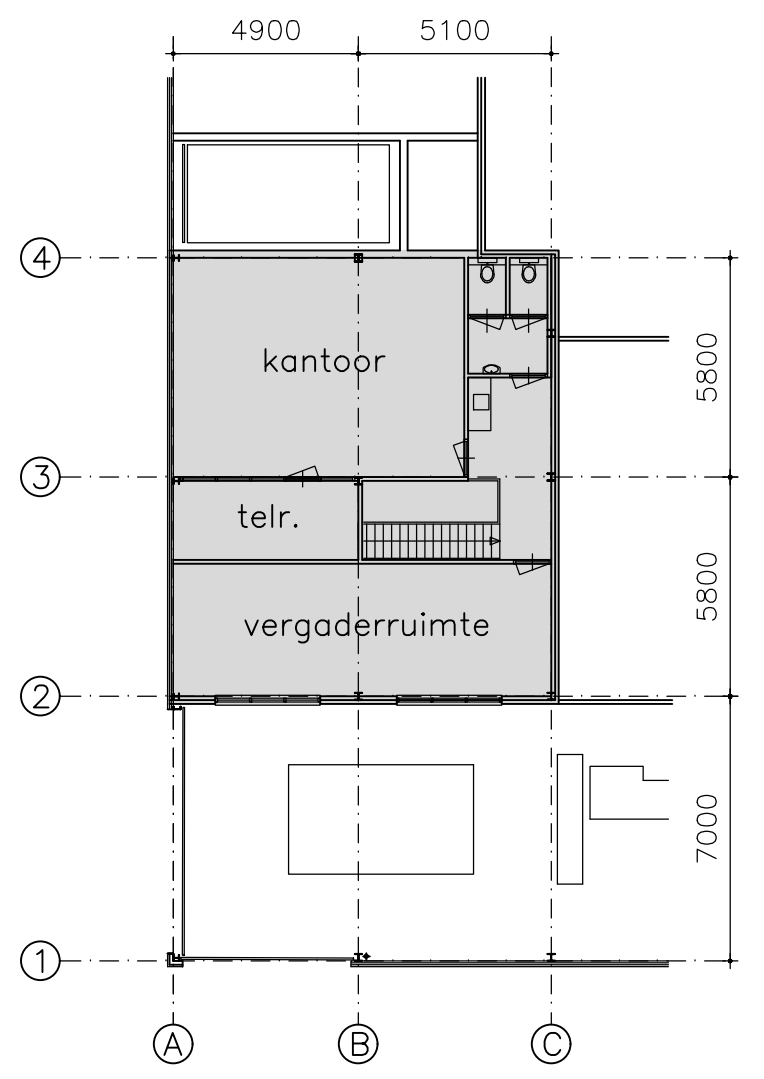
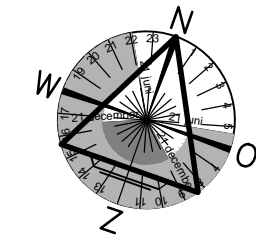


Plattegrond, terreininrichting  
Peil



1e verdieping  
3750+

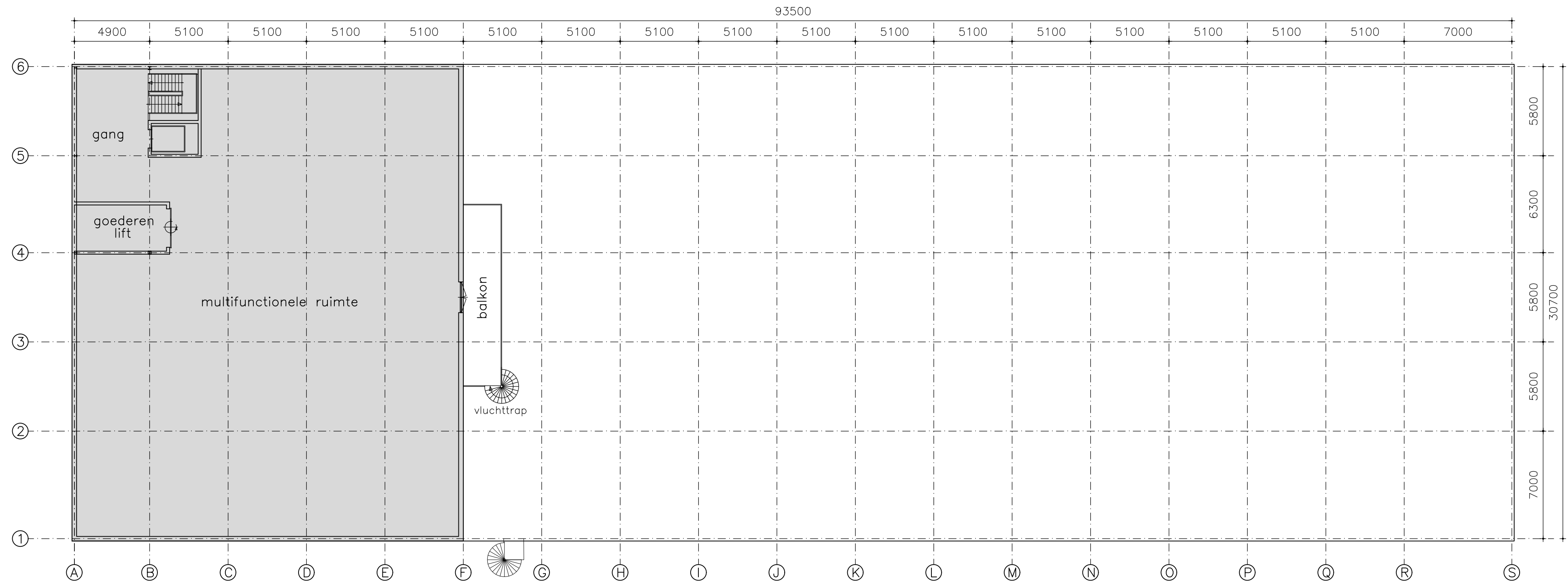
3P Bouwkundig Adviesburo BV  
Kesselseijk 34 5388 CS Maren Koersel  
T (0412) 45 58 10 E info@3-p.nl  
F (0412) 45 58 11 I www.3-p.nl

**OPDRACHTGEVER:**  
Verkoelen Onroerend Goed b.v.  
Postbus 10452  
6000 GL Weert

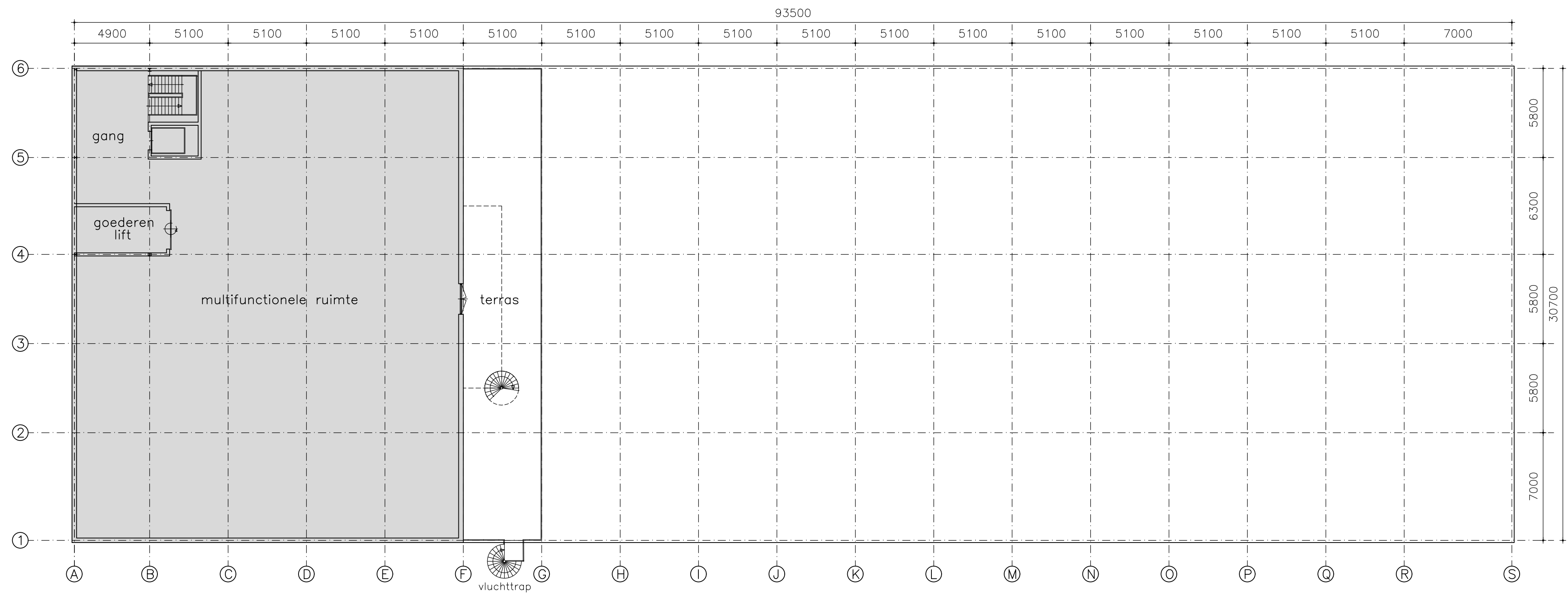
**PROJECTOMSCHRIJVING:**  
Nieuwbouw All-in Carwash  
Platinastraat Nederweert

**PLANFASE/ONDERWERP:**  
Ontwerptekening:  
plattegrond en terreininrichting  
1e verdieping

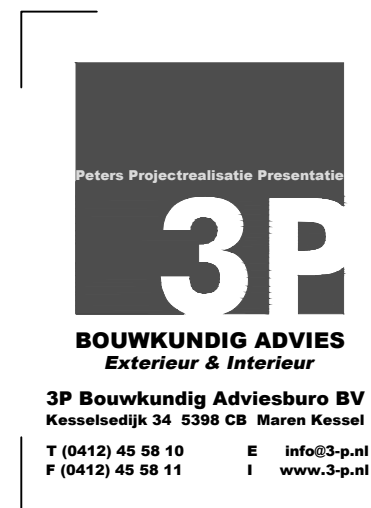
Formaat	datum
A1	30.09.19
Gewijzigd	Onderdeel
WERKNR:	BLAD:
191280	01
Schaal	1:200
Ing. PAT Peters	



3e verdieping  
12500+



2e verdieping  
7500+



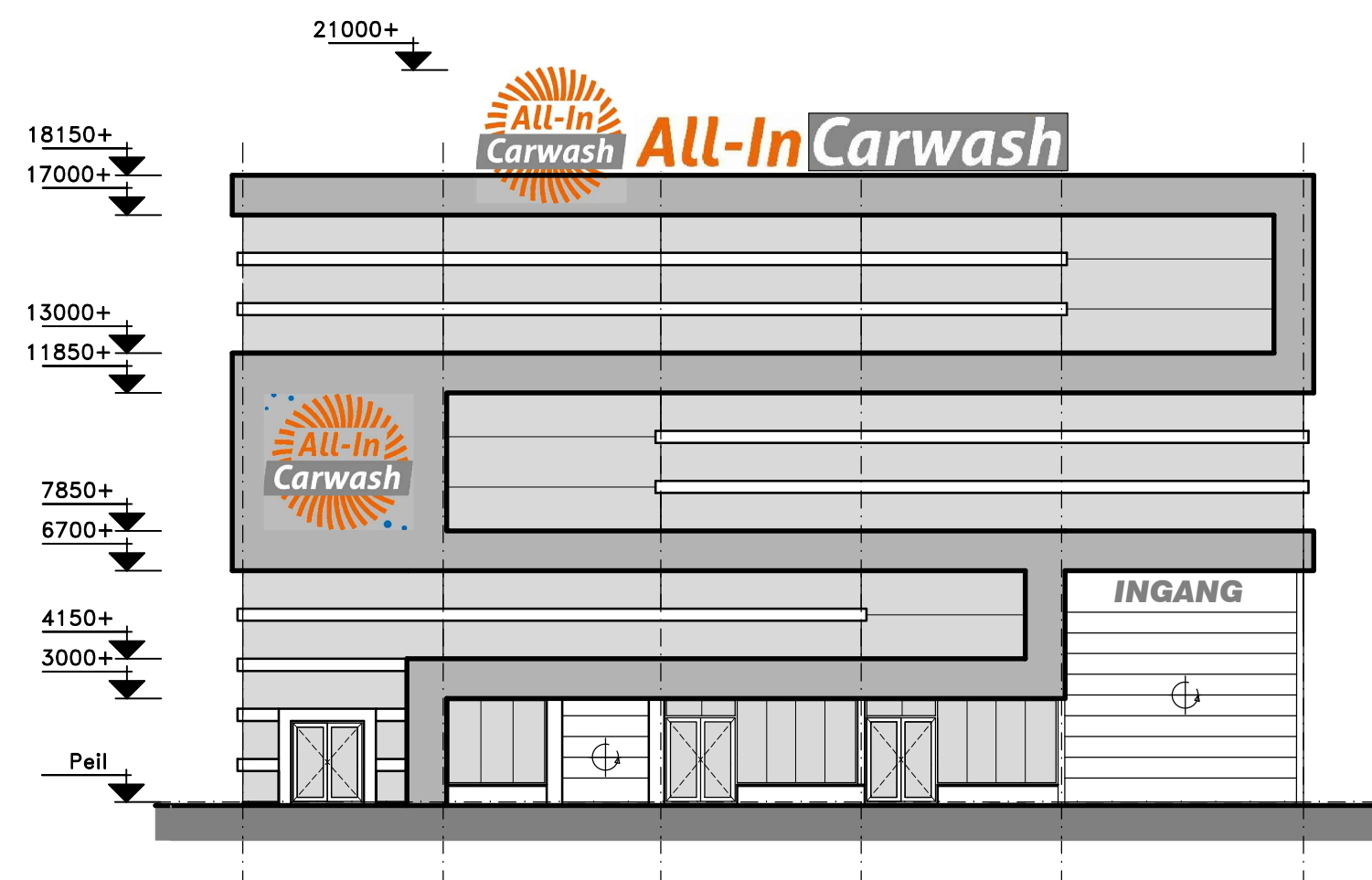
3P Bouwkundig Adviesburo BV  
Kassendijk 34 5208 CB Nieuw-Kruis  
T (0412) 45 58 10 E info@3p.nl  
F (0412) 45 58 11 I www.3p.nl

**OPDRACHTGEVER:**  
Verkoelen Onroerend Goed b.v.  
Postbus 10452  
6000 GL Weert

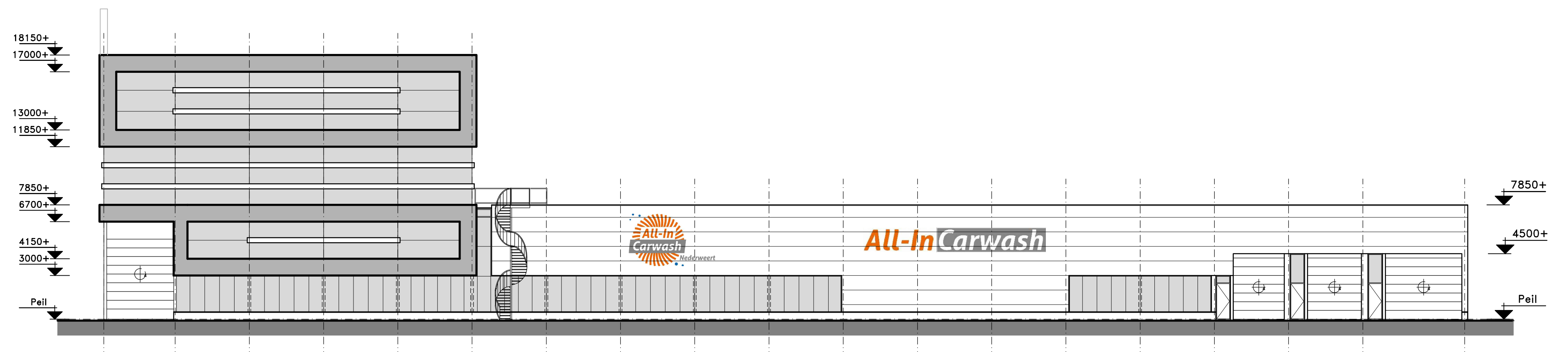
**PROJECTOMSCHRIJVING:**  
Nieuwbouw All-in Carwash  
Platinastraat Nederweert

**PLANFASE/ONDERWERP:**  
Ontwerptekening:  
2e en 3e verdieping

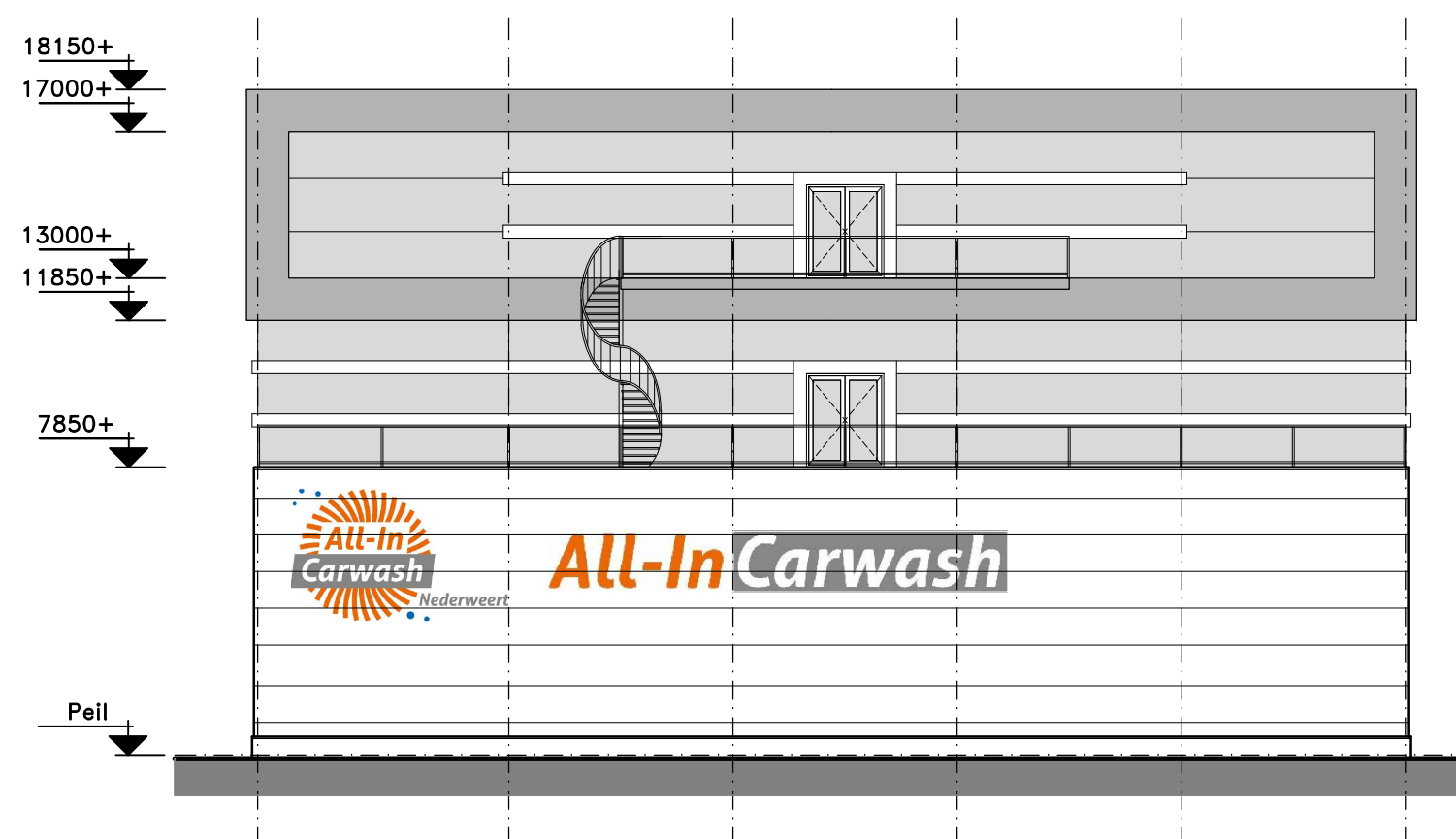
Formaat	datum
A1	30.09.19
Gewijzigd	Onderdeel
WERKNR:	BLAD:
191280	02
Schaal	1:200
Ing. PAT Peters	



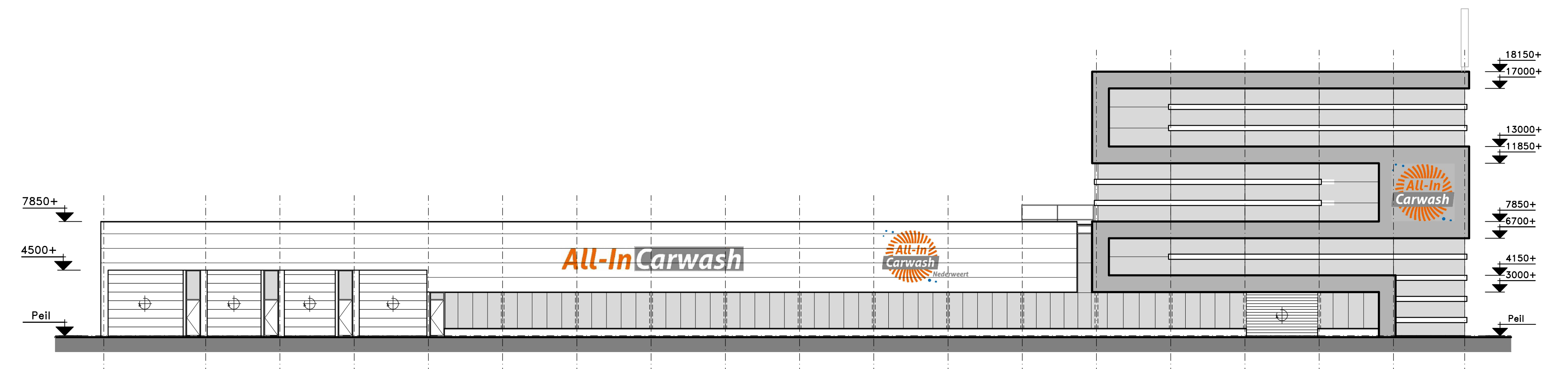
Westgevel



Noordgevel



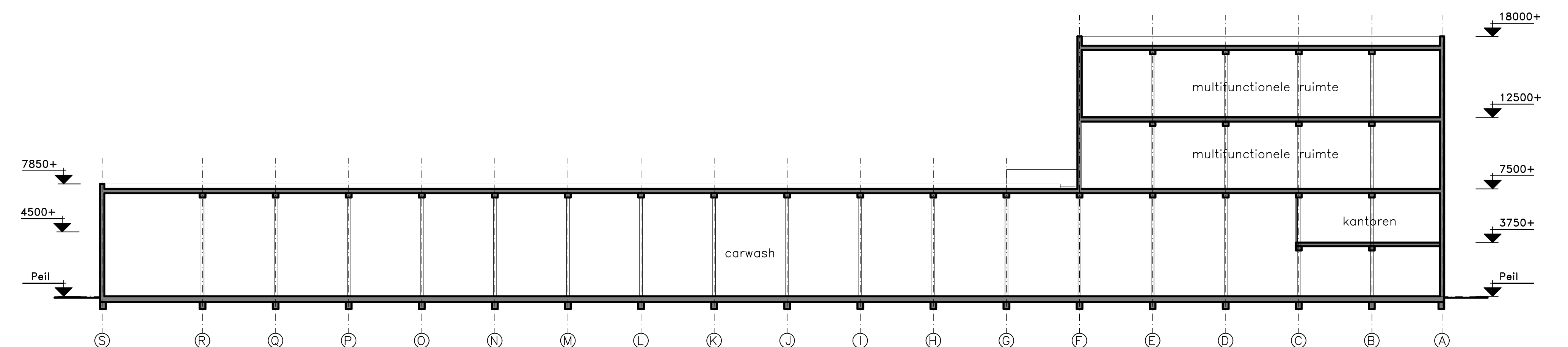
Oostgevel



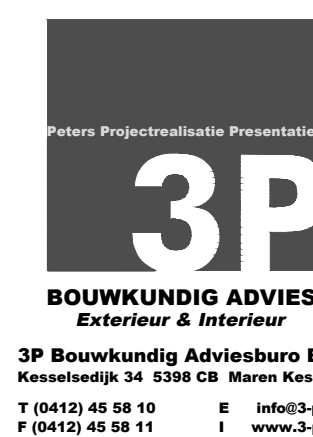
Zuidgevel

## Kleuren en materialenstaat

onderdeel:	material:	kleur:
gevel hoogbouw	alucobond	wit
gevel laagbouw	sandwichpaneel	RAL 9007 zilvergrijs
borstwering	prefab beton	onbehandeld
kozijnen corwash	RVS	onbehandeld
kozijnen overig	aluminium	antraciet
draaiende delen	aluminium	antraciet
rodeuren	staal	antraciet
lameellen	aluminium	wit
dakbedekking	APP bitumen	antraciet



## Doorsnede principe



**OPDRACHTGEVER:**  
Verkoelen Onroerend Goed b.v.  
Postbus 10452  
6000 GL Weert

**PROJECTOMSCHRIJVING:**  
Nieuwbouw All-in Carwash  
Platinastraat Nederweert

**PLANFASE/ONDERWERP:**  
Ontwerptekening:  
gevels

<b>Formaat</b>	<b>datum</b>
A1	30.09.19
<b>Gewijzigd</b>	<b>Onderdeel</b>
<b>WERKNR:</b>	<b>BLAD:</b>
91280	03
<b>Schaal</b>	1:200
Inq. PAT	Peters