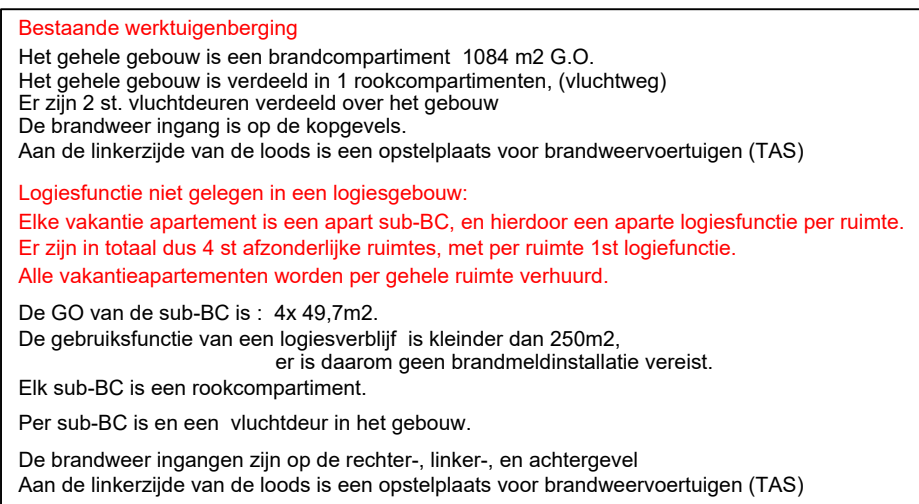


- Rechtergevel -



- Linkergevel -

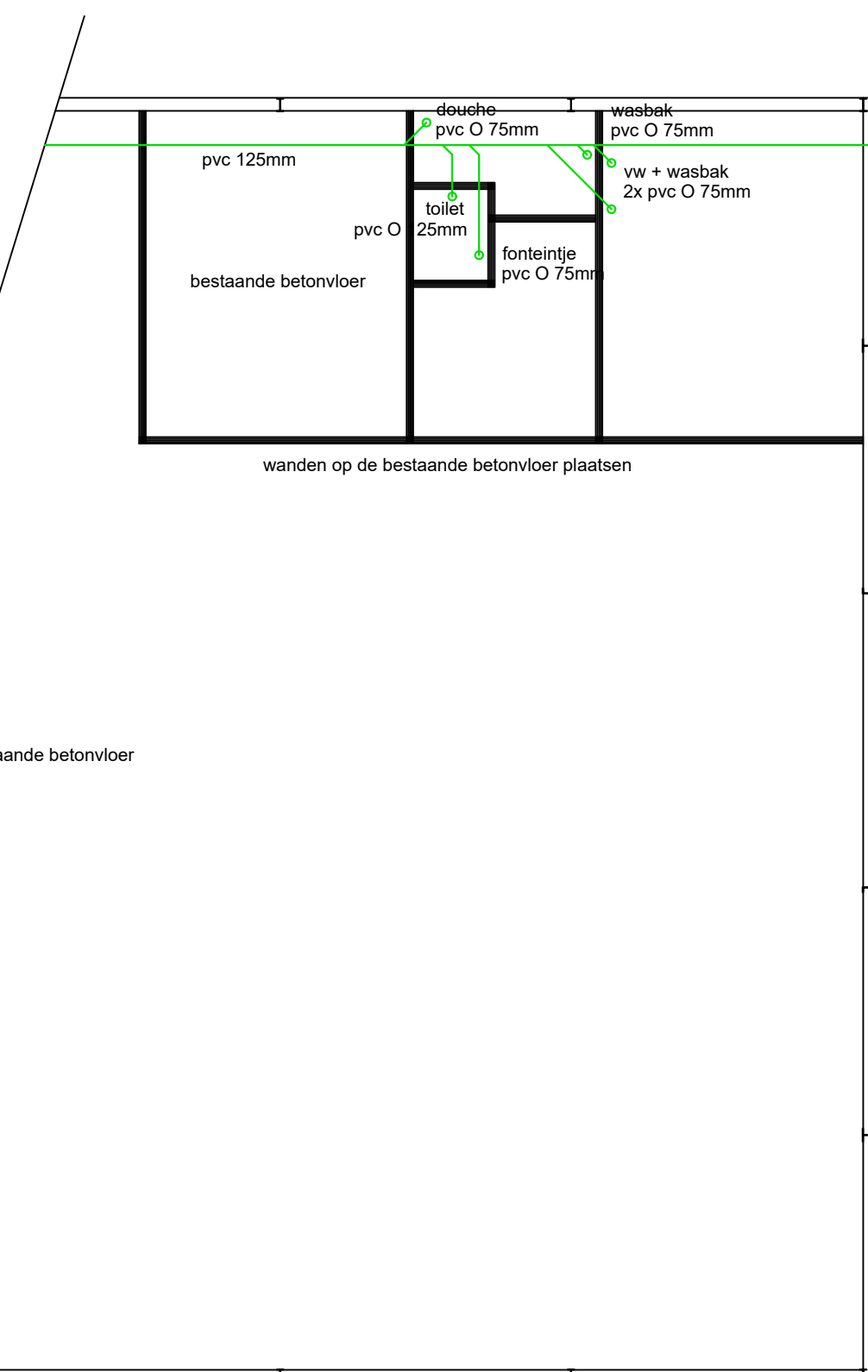


- Doorsnede - A - A -

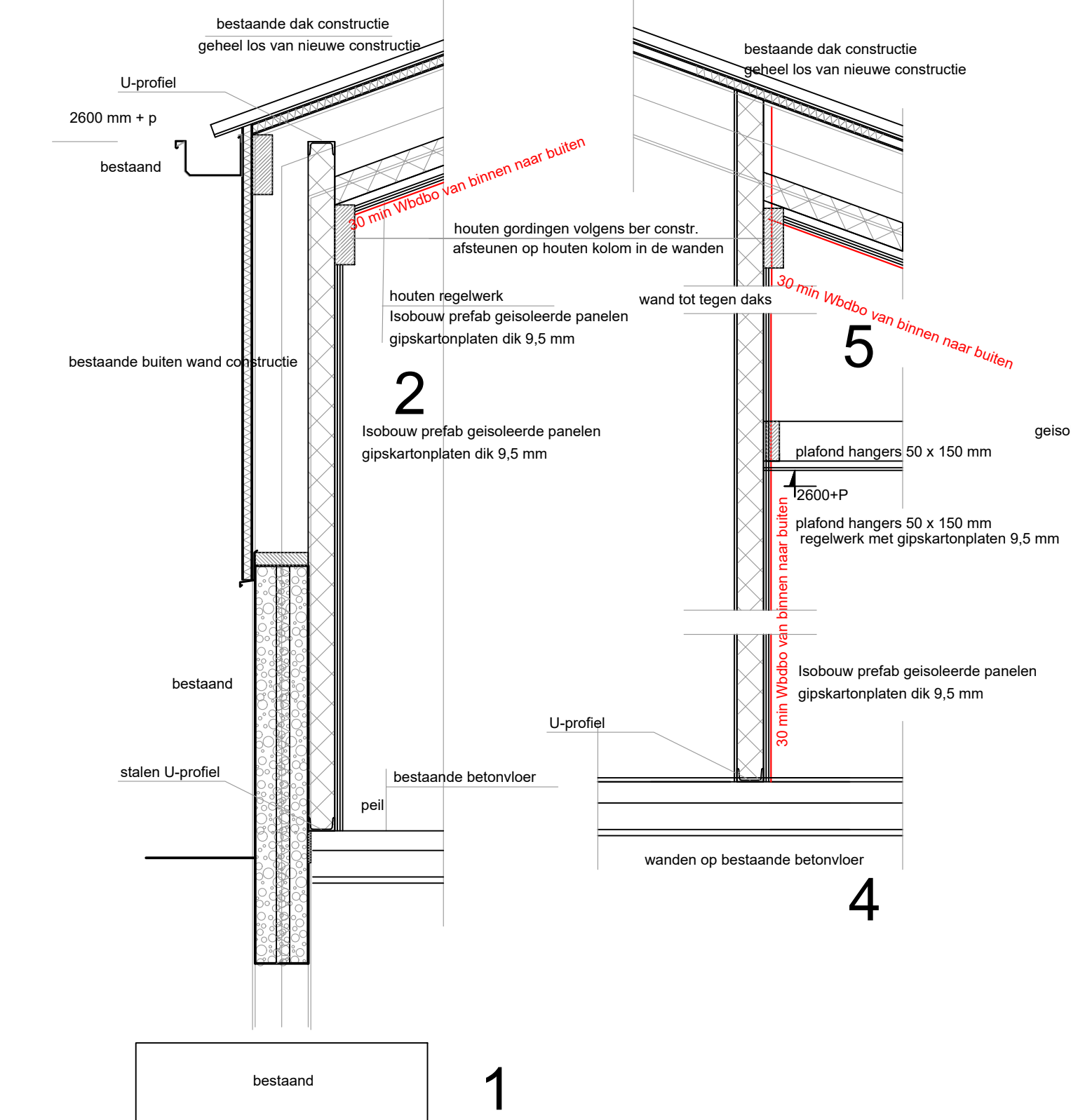
Architectural floor plan of a bathroom. The plan shows the layout of fixtures and wall placements. Key elements include:

- Toilet Stalls:** Two stalls, each labeled "toilet pvc Ø 125mm".
- Shower:** Labeled "douche pvc Ø 75mm".
- Bathtub:** Labeled "wastbak pvc Ø 75mm".
- Walls:**
 - Existing concrete walls: "bestaande betonoefoor".
 - Walls to be placed: "wanden op de bestaande betonoefoor plaatsen".
 - Walls to be removed: "30 cm Wanden van betoon naar buiten".
- Dimensions:** Various dimensions are provided for fixtures and wall sections, such as "pvc 125mm", "pvc Ø 75mm", and "30 cm".
- Door:** A green line indicates the placement of a door, labeled "30 cm Wanden van betoon naar buiten".

- Fundering -



- Balklaag verdiepingsvloer -



geheel los van nieuwe constructie

bezaaide buiten wand constructie

staken U-profiel

3

robuust regelwerk
buisvormige geleende pannen
gipskartonplaat dik 9,5 mm

De grenswaarden van de warmteverstanden van de uitwendige scheidingsconstructies, grenzend aan een verblijfsgebied of aan een toilet-badruimte, bedraagt ten minste:

- Wanden min 1,4 m2 kWik Wanden min 1,4 m2 kWik Dak min 2,50 m2 kWik.
- Warmteverstanden waarden min 2,5 m2 kWik voor deze woning.
- Wanden min 1,4 m2 kWik Wanden min 1,4 m2 kWik Dak min 2,5 m2 kWik.

De voorgeschreven bepalingmethode voor het bepalen van de warmteverstanden is neergelegd in NEN 1068 en 6.3 bouwbesluit "Thermische isolatie van gebouwen".

Wering van vocht naar binnen als bedoeld af 6.3 bouwbesluit NEN 2778

Wanden in toiletruimte beugel tot en hoogte van min. 120mm boven vloer.

Wanden t.p.v. bad of douche beugel over een lengte van min. 300mm, tot een hoogte van min. 2100mm boven de vloer.

Overige wanden in badruimte beugel tot en hoogte van min. 1200mm boven de vloer.

In het totaal van de verblijfsgebiedsconstructie van een verblijfsgebied moet, met het oog op de toediening van daglicht en het uitzicht naar buiten, een equivalente daglichtopervlakte als bedoeld in art. 3.11 bouwbesluit en NEN 2057, aanwezig zijn.

De afdichtingen van doorvoerdieënningen bedoeld afwerken conform NEN 2768 en af 6.4 bouwbesluit.

Verlichting ingevolge art. 6.1, 6.2, 6.3, 6.4 en 6.6 bouwbesluit.

Opsteleplaats warmwaterboiler volgens art 4.7 bouwbesluit. (warmtepomp in loods / of propaan gas cv-ketel)

Opsteleplaats stooktoestel of stooktoestel volgens art. 4.7 bouwbesluit

De details en kwaliteit van het geventileerde systeem volgens KVI 95

De ramen - ramen en kozijnen moeten volgens NEN 5825

een weersdanksglas of raamafdekking hebben van tenminste klasse 2.

Als te verwerken grond en materialen volgens bouwvoorschriften bouwtoestelbouw.

Het geheel uit te voeren volgens de geldende beschrijvingen en NEN voorschriften.

Als materialen verwerken te worden volgens NEN 2767, 2768, 2769, 2770, 2771, 2772, 2773, 2774, 2775, 2776, 2777, 2778, 2779, 2780, 2781, 2782, 2783, 2784, 2785, 2786, 2787, 2788, 2789, 2790, 2791, 2792, 2793, 2794, 2795, 2796, 2797, 2798, 2799, 2800, 2801, 2802, 2803, 2804, 2805, 2806, 2807, 2808, 2809, 2810, 2811, 2812, 2813, 2814, 2815, 2816, 2817, 2818, 2819, 2820, 2821, 2822, 2823, 2824, 2825, 2826, 2827, 2828, 2829, 2830, 2831, 2832, 2833, 2834, 2835, 2836, 2837, 2838, 2839, 2840, 2841, 2842, 2843, 2844, 2845, 2846, 2847, 2848, 2849, 2850, 2851, 2852, 2853, 2854, 2855, 2856, 2857, 2858, 2859, 2860, 2861, 2862, 2863, 2864, 2865, 2866, 2867, 2868, 2869, 2870, 2871, 2872, 2873, 2874, 2875, 2876, 2877, 2878, 2879, 2880, 2881, 2882, 2883, 2884, 2885, 2886, 2887, 2888, 2889, 2890, 2891, 2892, 2893, 2894, 2895, 2896, 2897, 2898, 2899, 2900, 2901, 2902, 2903, 2904, 2905, 2906, 2907, 2908, 2909, 2910, 2911, 2912, 2913, 2914, 2915, 2916, 2917, 2918, 2919, 2920, 2921, 2922, 2923, 2924, 2925, 2926, 2927, 2928, 2929, 2930, 2931, 2932, 2933, 2934, 2935, 2936, 2937, 2938, 2939, 2940, 2941, 2942, 2943, 2944, 2945, 2946, 2947, 2948, 2949, 2950, 2951, 2952, 2953, 2954, 2955, 2956, 2957, 2958, 2959, 2960, 2961, 2962, 2963, 2964, 2965, 2966, 2967, 2968, 2969, 2970, 2971, 2972, 2973, 2974, 2975, 2976, 2977, 2978, 2979, 2980, 2981, 2982, 2983, 2984, 2985, 2986, 2987, 2988, 2989, 2990, 2991, 2992, 2993, 2994, 2995, 2996, 2997, 2998, 2999, 3000, 3001, 3002, 3003, 3004, 3005, 3006, 3007, 3008, 3009, 3010, 3011, 3012, 3013, 3014, 3015, 3016, 3017, 3018, 3019, 3020, 3021, 3022, 3023, 3024, 3025, 3026, 3027, 3028, 3029, 3030, 3031, 3032, 3033, 3034, 3035, 3036, 3037, 3038, 3039, 3040, 3041, 3042, 3043, 3044, 3045, 3046, 3047, 3048, 3049, 3050, 3051, 3052, 3053, 3054, 3055, 3056, 3057, 3058, 3059, 3060, 3061, 3062, 3063, 3064, 3065, 3066, 3067, 3068, 3069, 3070, 3071, 3072, 3073, 3074, 3075, 3076, 3077, 3078, 3079, 3080, 3081, 3082, 3083, 3084, 3085, 3086, 3087, 3088, 3089, 3090, 3091, 3092, 3093, 3094, 3095, 3096, 3097, 3098, 3099, 3100, 3101, 3102, 3103, 3104, 3105, 3106, 3107, 3108, 3109, 3110, 3111, 3112, 3113, 3114, 3115, 3116, 3117, 3118, 3119, 3120, 3121, 3122, 3123, 3124, 3125, 3126, 3127, 3128, 3129, 3130, 3131, 3132, 3133, 3134, 3135, 3136, 3137, 3138, 3139, 3140, 3141, 3142, 3143, 3144, 3145, 3146, 3147, 3148, 3149, 3150, 3151, 3152, 3153, 3154, 3155, 3156, 3157, 3158, 3159, 3160, 3161, 3162, 3163, 3164, 3165, 3166, 3167, 3168, 3169, 3170, 3171, 3172, 3173, 3174, 3175, 3176, 3177, 3178, 3179, 3180, 3181, 3182, 3183, 3184, 3185, 3186, 3187, 3188, 3189, 3190, 3191, 3192, 3193, 3194, 3195, 3196, 3197, 3198, 3199, 3200, 3201, 3202, 3203, 3204, 3205, 3206, 3207, 3208, 3209, 3210, 3211, 3212, 3213, 3214, 3215, 3216, 3217, 3218, 3219, 3220, 3221, 3222, 3223, 3224, 3225, 3226, 3227, 3228, 3229, 3230, 3231, 3232, 3233, 3234, 3235, 3236, 3237, 3238, 3239, 3240, 3241, 3242, 3243, 3244, 3245, 3246, 3247, 3248, 3249, 3250, 3251, 3252, 3253, 3254, 3255, 3256, 3257, 3258, 3259, 3260, 3261, 3262, 3263, 3264, 3265, 3266, 3267, 3268, 3269, 3270, 3271, 3272, 3273, 3274, 3275, 3276, 3277, 3278, 3279, 3280, 3281, 3282, 3283, 3284, 3285, 3286, 3287, 3288, 3289, 3290, 3291, 3292, 3293, 3294, 3295, 3296, 3297, 3298, 3299,

Wering van ruis en muizen conform voorschrift afdeling 3.10 Bouwbesluit.
Gehele waterdichtingsinstallatie uitvoeren in leidingen voor
kopen pipen, gekoppeld halfwand volgens NEN 1006
KWA-keur, volgens afb. 8.3.10.1

Plaatsing cv- en verwarmingselementen volgens
NEN 3028 en voorschriften gasbedrijf, idem be- en ont-luchting
be- en ont-luchting volgens NEN 2757.

De inrichting van de voorzieningen voor de toevoer van verse lucht
en de afvoer van binnenlucht moet voldoen aan NEN 1087 + afb.3.6 bouwbesluit.
De ventilatie installatie voldoet als mech. afvoer met natuurlijke ventilatie
conform de voorschriften van de NEN 1087 + afb.3.6 bouwbesluit.

Gasinstallatie volgens NEN 1978 en afb.3.6 bouwbesluit, (bestaande uit
instal.Rookmelder in vluchtoplossing plaats)

Optimaliseren rookmelder op 1200' met batterij back-up
voor de alarminstallatie plaats. Rookmelders conform NEN 2555.
Schakelaars en combinaties op 300 mm + vier plaatsen

Wandontdoening in alle kantoorruimtes op 300 mm + vier plaatsen
Drinkwater installatie volgens NEN 1006 en afb. 6.3 bouwbesluit.

Schadevrij uitvoeren vloeren volgens NEN 4387 BPS 387

Warmwatervoorzieningen wel te werken in wanden
en / of vloeren van steenachtige materialen.

Ontwerp en uitvoering in maastricht conform de voorschriften afb.3.6 bouwbesluit
Leidwerk en uitsluiting van de riolerings volgens afb.6.3 bouwbesluit
NEN 3215, in pvc klasse 41

Schakelaars en combinaties op 1050 mm x vier platen
Wandcontactdozen in kantoorruimte op 300 mm x vier pl.
In de keukens aansluitingen voor afzuigkap, koelkast, magnetron, vaatwasser.

Buitenverlichting te schakelen op schemerschakelaar.

Boven kozijnen bij ogaand metselwerk Compiflank kunststof
slabben en open opstootwanden h.o. 1000mm toepassen.

Aan de zij- en onderkant van de kozijnen DPC 200 folie,
breed 150mm toepassen, en naad isolatie afschuimen.

Drinkwater installatie volgens NEN 1008.

Dubbele beglazing in alle buitenramen, kozijnen en deuren met
een U-waarde van ten minste 1,1 W/m²K en ZTA 60%.

Dubbele beglazing als droge beglazing toepassen.

Werk: Verbouwing gedeelte van de loods tot vakantie appartementen
Bestektekening, Bedrijf: Kruisvennedijk (ong.) te Ospel

Opdrachtgever:

Bena Horick bv	tel:	0622-846873
Kampersweg 3	fax:	
6035 PM Ospel		

Werk nr:
5244-1
gew. d.d. 07-09-2022V3
gew. d.d. 25-08-2022V2
d.d. 29-07-2022V1
Schaal 1:100

van den SCHOOR bouwkundig ontwerpburo BV
Gildelaan 7, 6095 AL Baexem
tel: 0475-451697
www.vandenschoor.nl info@vandenschoor.nl