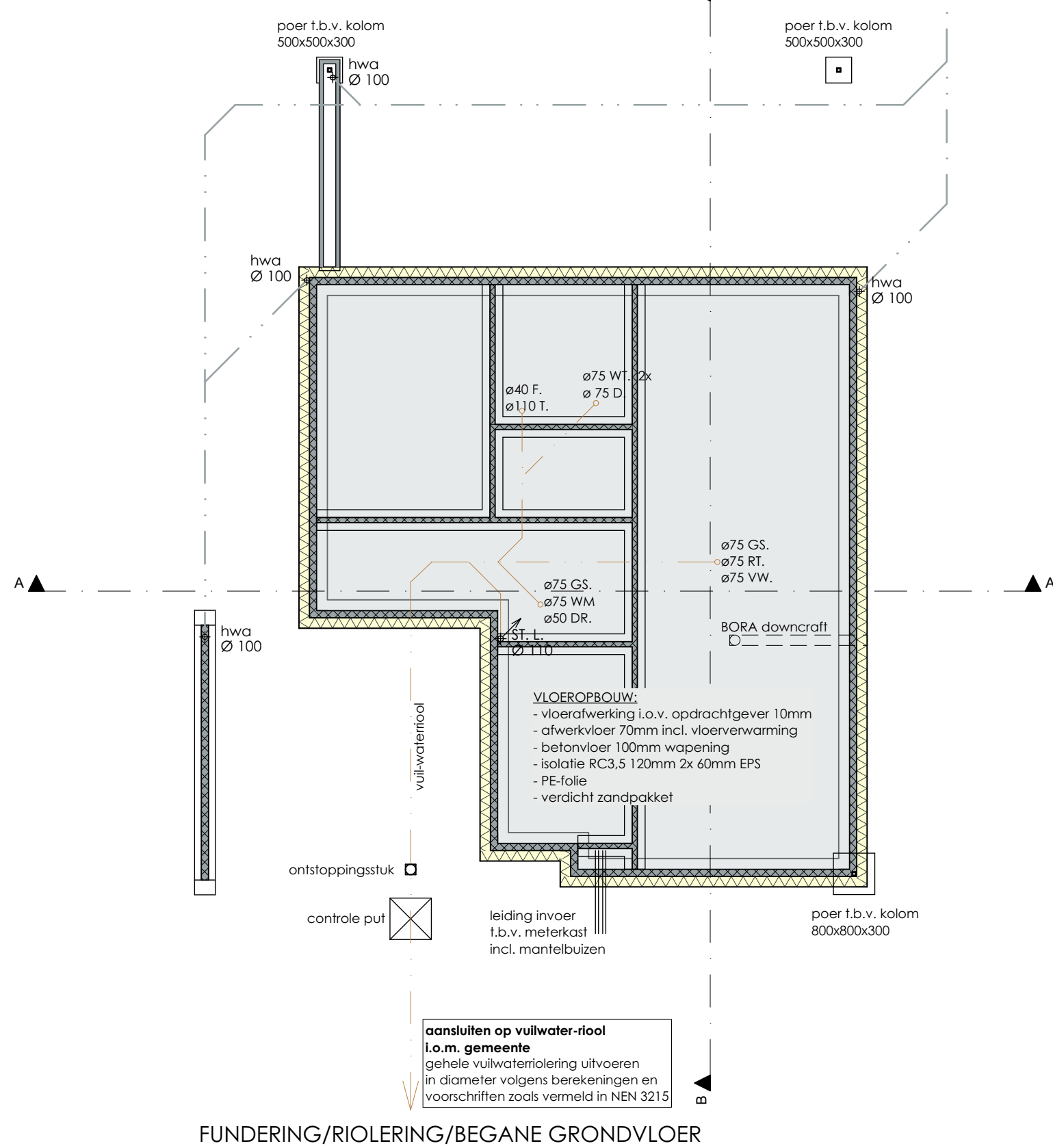
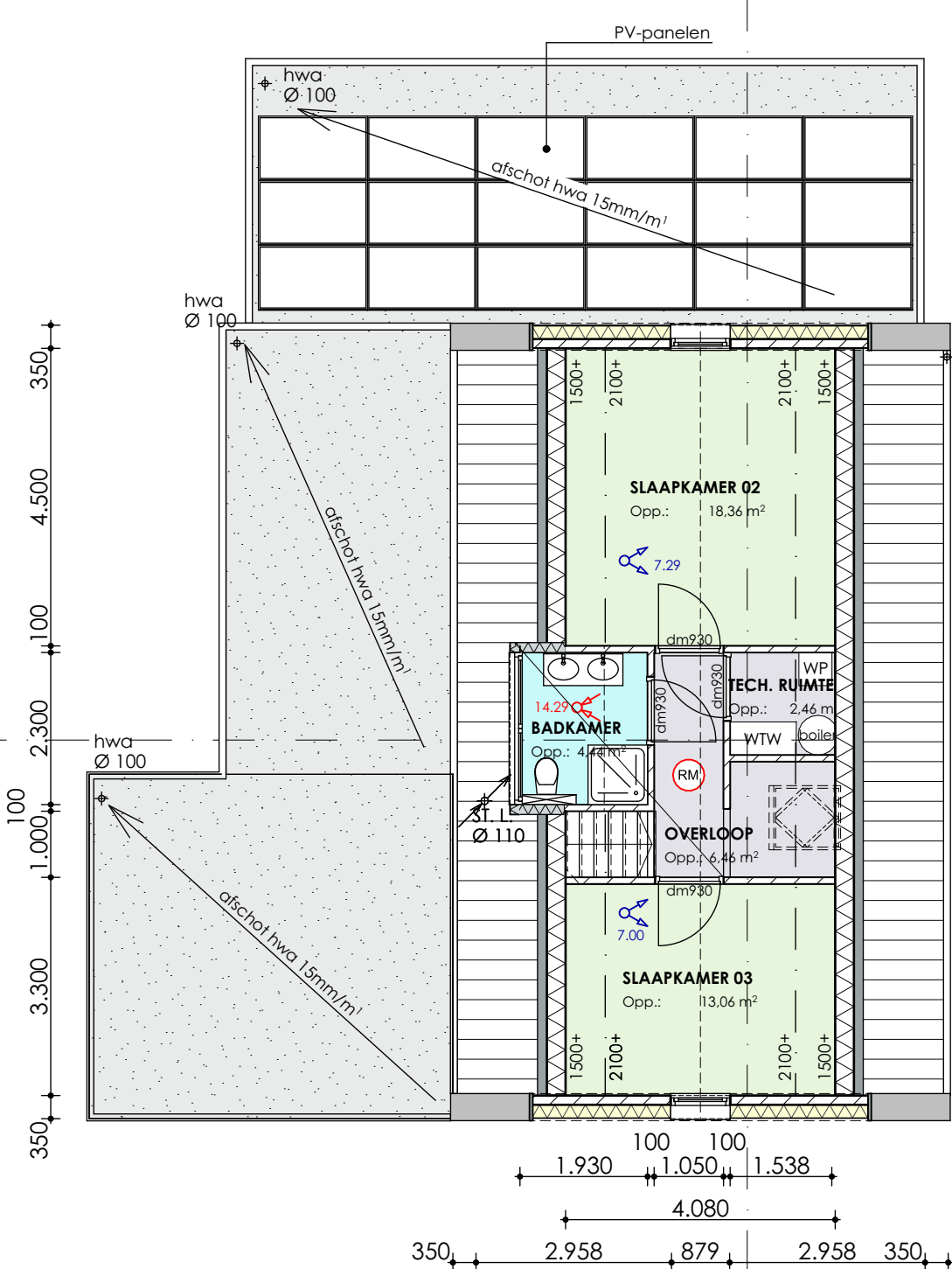


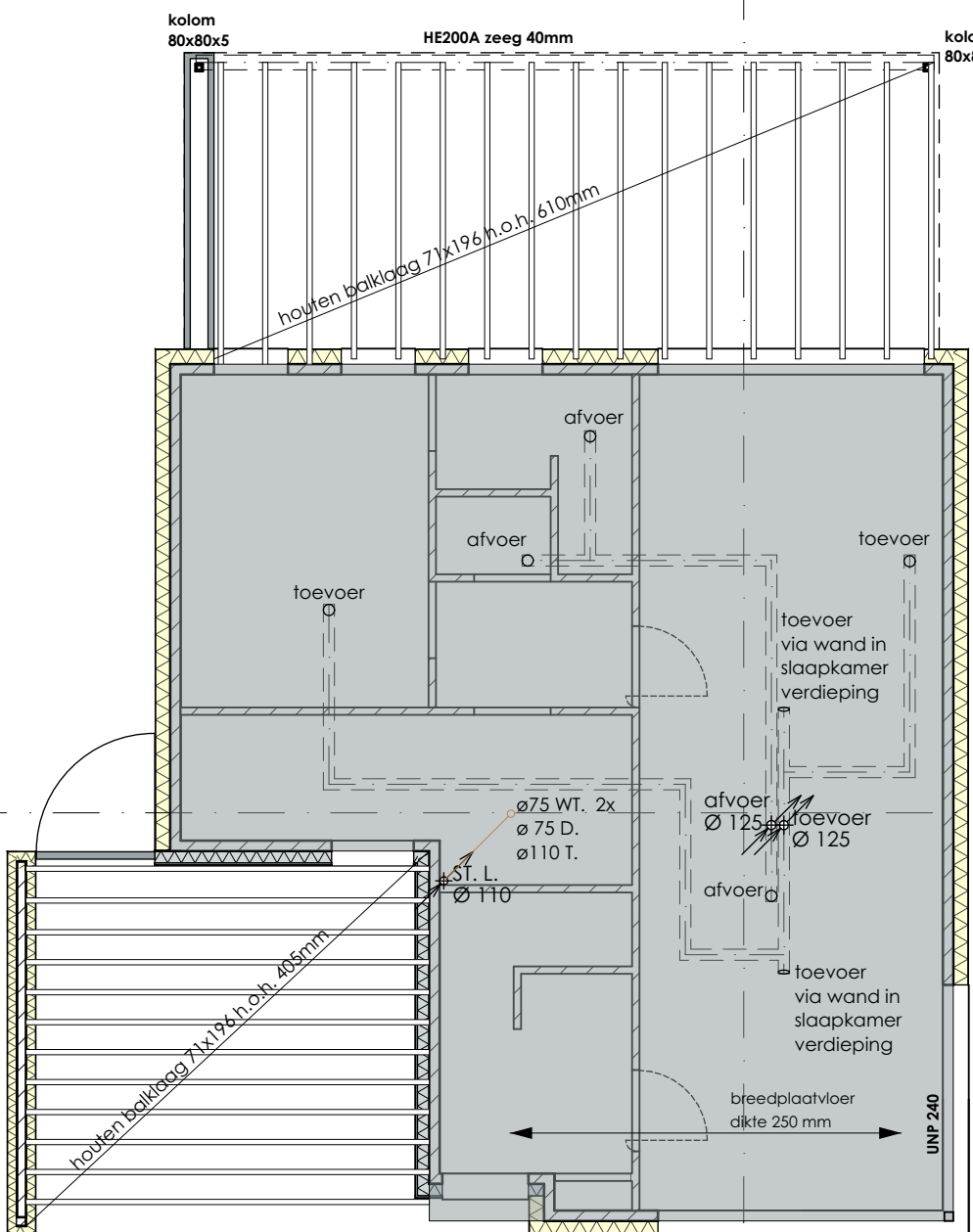
BEGANE GROND



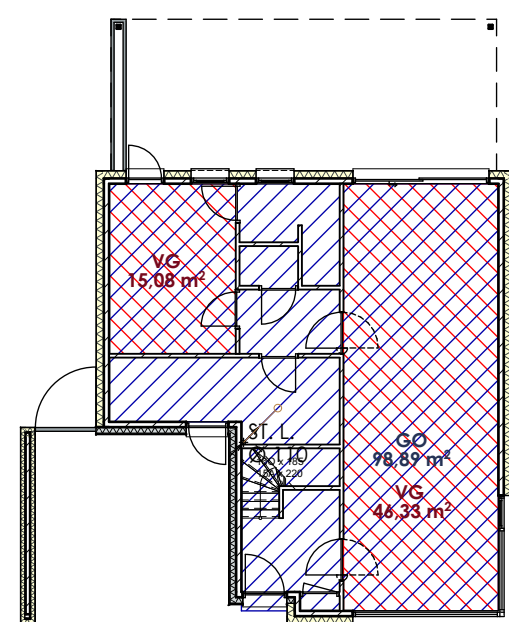
FUNDERING/RIOLERING/BEGANE GRONDVLOER



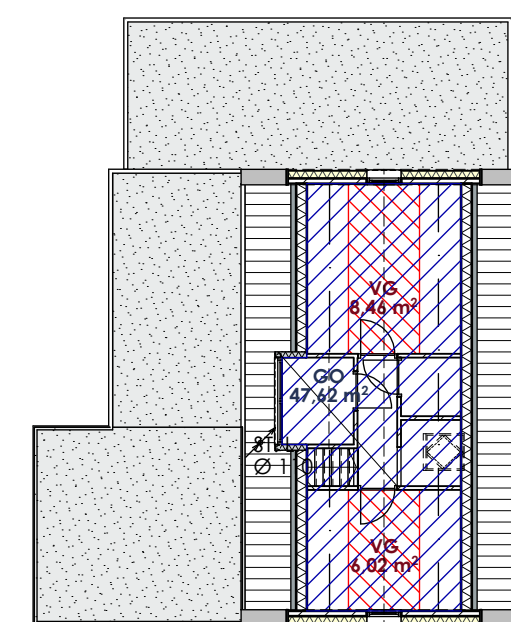
VERDIEPING



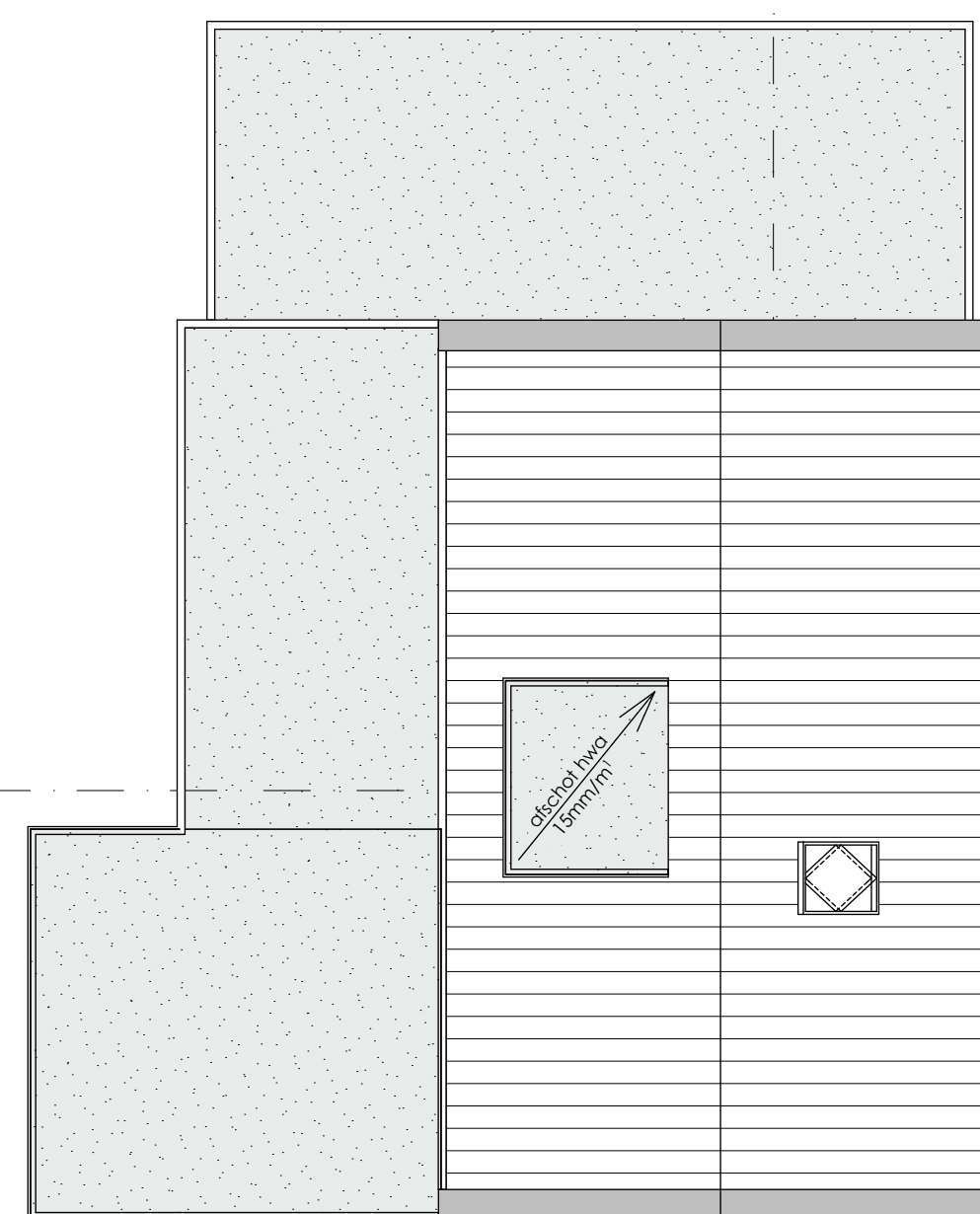
CONSTRUCTIEF - VERDIEPINGSVLOER



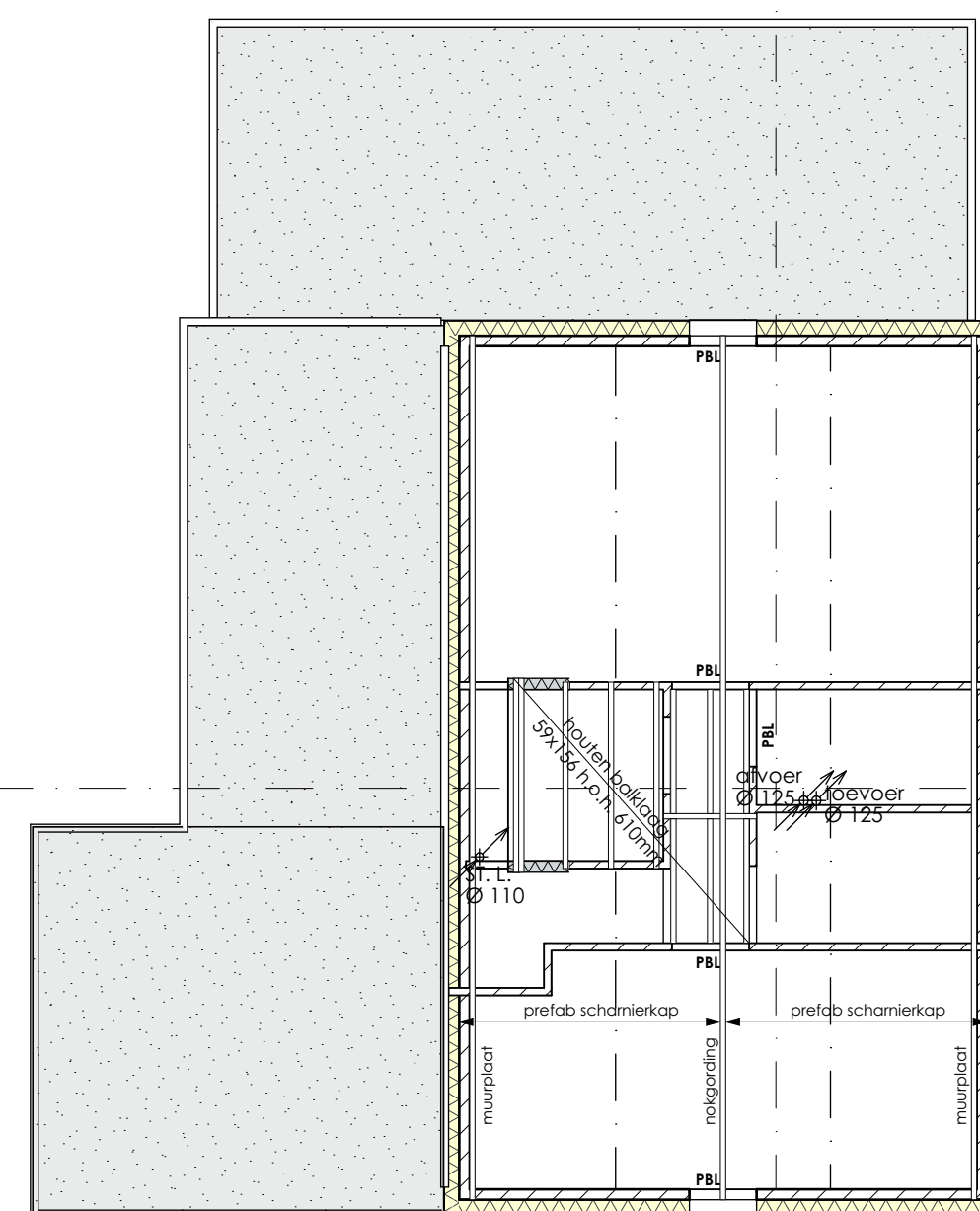
BEGANE GROND - VO/GO 1:200



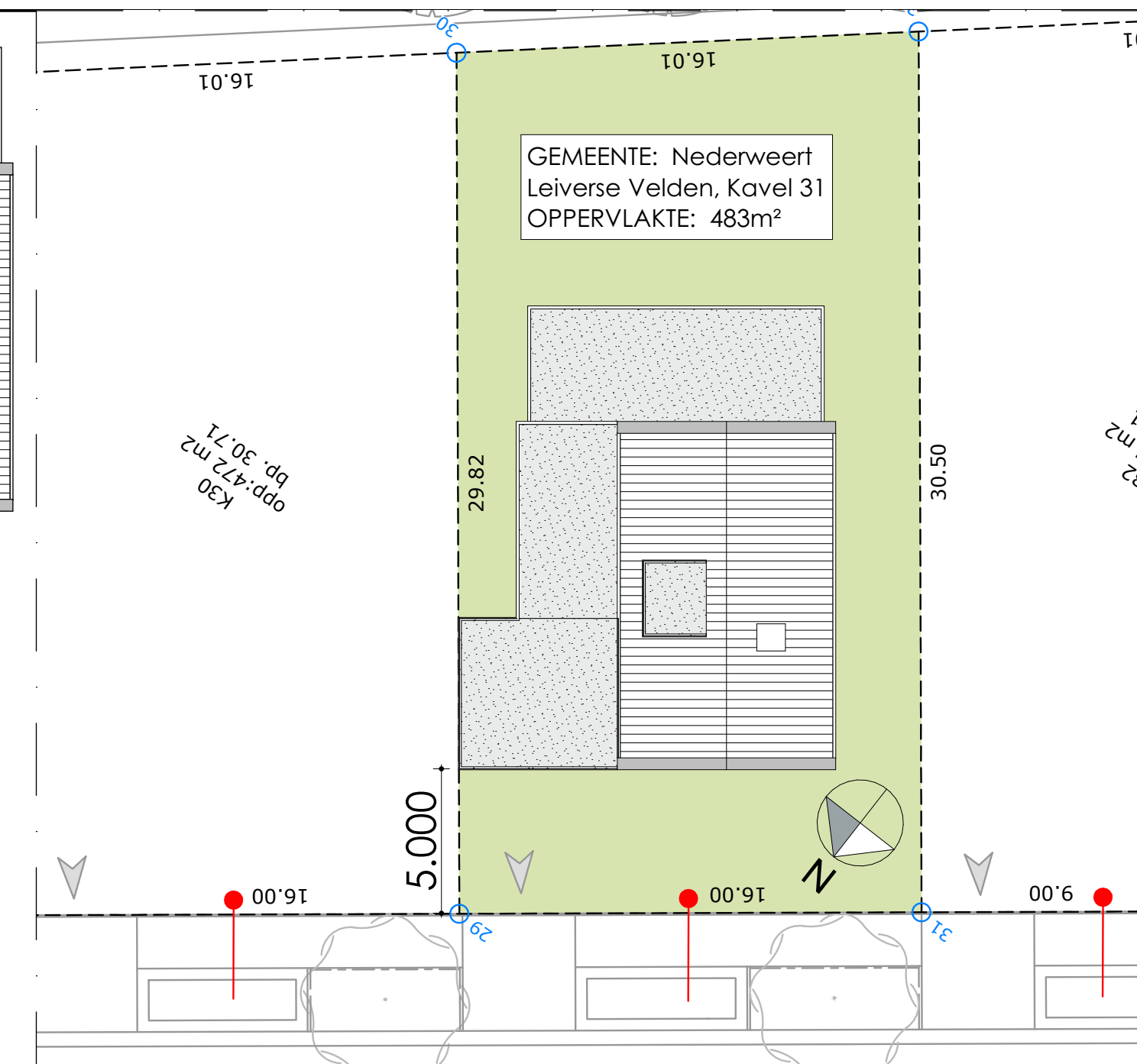
VERDIEPING - VO/GO 1:200



DAKAANZICHT



CONSTRUCTIEF - DAKVLOER



SITUATIE 1:500

- LET OP! ALLE MATEN IN HET WERK CONTROLEREN.**
- Er dient gebouwd te worden volgens het geldende bouwbesluit en normen die dit bouwwerk betreffen.
 - Alle nen-, npr en nen-en bladen die betrekking hebben op de toegepaste materialen en constructies zijn van toepassing. Bij de vermelde nen-, en npr voorschriften horen automatisch de laatste aanvullings- en correctiebladen en de verwijzing naar andere npr- en brl's bladen betekent dat deze dan ook automatisch van toepassing zijn.
 - Alle beton-, staal- en houtconstructies incl. verankeringen c.f. berekeningen constr..
 - Belastingen en belastingcombinaties constructie en uiterste grenstoestand als voor constructie wordt uitgegaan van nen 3859 vlgs berekening constr.
 - Dilataties in metselwerk vlgs opgave constructeur/leverancier.
 - Berekeningen te leveren en aan te brengen ventilatie- en riolering installatie vlgs. tekening, berekening en leidingschema's van desbetreffende installateurs en adviseurs.
 - De elektrische installatie dient te voldoen aan NEN 1010.
 - Drink- en warmwatervoorzieningen (nen 1006 en vewin bladen). leidingverloop, aansluitpunten, dimensionering vlgs. tekening en berekening installateur.
 - Wateropname materialen in sanitaire ruimten vlgs nen 2778.
 - Waterdichtheid constructies binnen en buiten vlgs nen 2778.
 - Dakaansluitingen bij opgaand werk met loodketten waterdicht indekken.
 - Inbraakwerendheid. (handbediening krukken 1200+ vloer) hang- en sluitwerk die bereikbaar zijn voor inbraak (nen 5087) hebben een inbraakwerendheid die voldoet aan klasse 2 (nen 5096).
 - Afd. 2.1. Algemene sterkte van de bouwconstructie volgens. art. 2.1, 2.2, 2.3 en 2.4.
 - Afd. 2.2. Sterkte bij brand volgens art. 2.09, 2.10 en 2.11.
 - Afd. 2.3 afscheiding van vloer, trap en hellingbaan volgens art. 2.16 t/m art. 2.20 van het bouwbesluit.
 - Balustrades hoogte 1,0m (traphekken min. 0,9m) en dient geen grotere onderbrekingen te hebben dan 0,1m zoals omschreven in artikel 2.19 van het bouwbesluit.
 - Afd. 2.4 Overbruggen van hoogte verschillen vlgs. art. 2.26, 2.27, 2.28, 2.29, 2.30 en 2.31 van het bouwbesluit.
 - Geluidwering vlgs. afdeling 3.1, 3.2, 3.3 en 3.4 van het bouwbesluit.
 - Afdeling 3.10 bescherming tegen ratten en muizen vlgs. art. 3.68, 3.69 en 3.70 van het bouwbesluit.
 - Afd. 3.6. Luchtverversing vlgs. art. 3.28 tot en met 3.35 van het bouwbesluit.
 - Hoofdtoegangen woningen cf. Afd. 4.4. Bereikbaarheid en toegankelijkheid, nieuwbouw.
 - Vrije doorgang verkeersroute vlgs. art. 4.23.
 - Alle deuren min. vrije doorgang breedte 850 mm muv meterkast.
 - Alle deuren min. vrije doorgang hoogte 2300 mm.
 - Hoogteverschil bij toegangsdeuren peil begane grond t.o.v. aansluitend terrein maximaal 0,02m zoals omschreven in artikel 4.27 Hoogteverschillen.
 - Meterkasten binnenmaat min. 750x310mm, netto hoogte min. 2100mm.
 - Niet-ioniserende rookmelders toepassen welke aangesloten zijn op een voorziening voor elektriciteit die voldoet aan de primaire producteisen vlgs nen 2555.
 - Meterkast en leidingschachten 60min.WBDBO.
 - Rookgasafvoer volgens NEN 2757.
 - Toevoer verbrandingslucht volgens NEN 1087.
 - Riolering volgens NEN 3215.

Martijn Diederens
ontwerp & bouwbegeleiding

Pasveldweg 12
6088 HD Roggel

T: 06 - 47 96 20 06
E: info@martijndiederens.nl
W: www.martijndiederens.nl
KVK 64893871

PROJECT: realisatie levensloopbestendige nieuwbouwwoning
Leiverse Velden fase 2 kavel 31

ONDERDEEL: bestektekening
plattegronden, constructie

OPDRACHTGEVER:

FORMAAT: A1
SCHAAL: 1:100

ONS KENNERS: MD.0184.20221117.BT.01