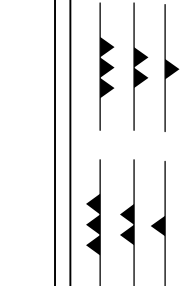


BETON:

- Standaardbeton: B500
- Betonsamenstelling te bepalen door betontechnologie/leverancier beton
- Betonsamenstelling gebaseerd op bijbehorende milieuklasse
- Plaats en omtrekken spijlen t.b.v. isolaties, trappaten, vides, liften, volgens opgegeven aanname / installateurs
- Ietsert voorzieningen wij houden van wepingen

sterkteklasse beton:	C20/25			
sterkteklasse beton werkvoeren:	C12/50			
milieuklasse en dekking:				
balken:	XC1	XC2	XC3	XC2
poeren:		30		
storten op werkvoeren:	dekking + 5mm	indewerk oppervlak:	dekking + 5mm	
storten op grond:	dekking + 45mm	oncontroleerbaar:	dekking + 5mm	
asfalten:	ø8	ø10	ø12	ø16
afmetingen:	360	475	570	760
	950	1180		

wepingen in 1e laag
wepingen in 2e laag
wepingen in 3e laag



ALGEMEEN:

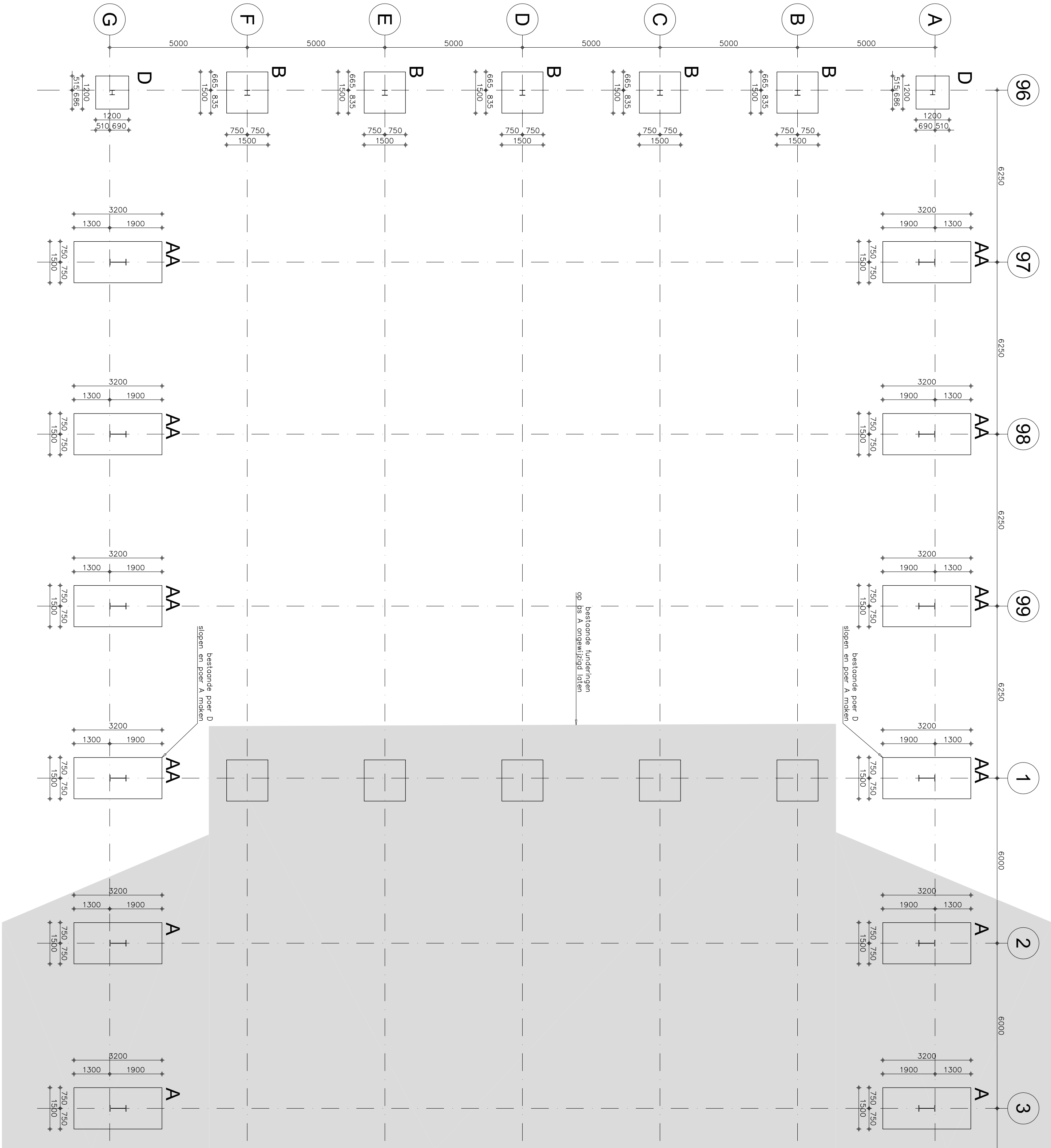
- De digitale versie van deze tekening niet te gebruiken voor uitvoering, voor uitvoering zie tekening architect
- Prefab onderdelen (vloeren, liften, gewelddragers etc.) volgens berekening en tekening leverancier
- Detail- en onderdeelberekeningen baseren op de uitgangspunten in hoofdtekening NOVARES constructeurs
- Vaste grondslag / bovenkant grondwaterbeting, minimale grondwaterstand 6 MPa
- Fundering op "stofd", volgens voorlopig funderingsadvies (npj)-Bijvoel ingenieursbureau
- Rapportnummer: 02P001679-01-04v-01 d.d. 10-08-2012
- Controle ondergrond door aannemer

UITGANGSPUNTEN:

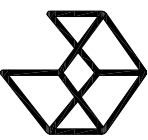
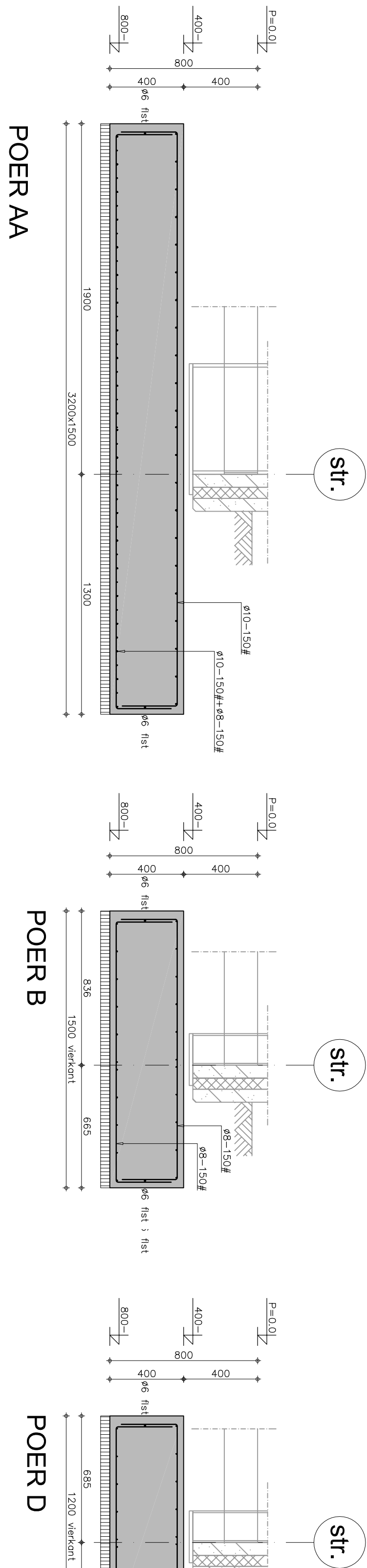
- betrouwbareheidsklasse : RC2
- gevoeligheidsklasse : CC2
- referentieperiode : 50j

ALLE MATEN IN HET WERK TE CONTROLEREN

VOOR DETAILS ZIE BLAD C19



OVERZICHT FUNDERING
schaal 1:100



novares
ARCHITECTEN & CONSTRUCTEURS

project: Uitbreiding werkruimteproducties B.V.
ontwerper: Constructieontwerp Werkruimteproducties
Overzicht fundering & details
opdrachtgever: Bergenheij Verhuur B.V.
Korendijk 11, 5704 RD Helmond

projectnr: 16-447
tekening: C-2-12
datum: 30-1-2016
formaat: A1
schaal: 1:20
getekend: MVB

Burg. Vollenstraat 4 - 6591 AL GEMENEP - (0485) 51 22 44 - gemene@novares.nl - www.novares.nl