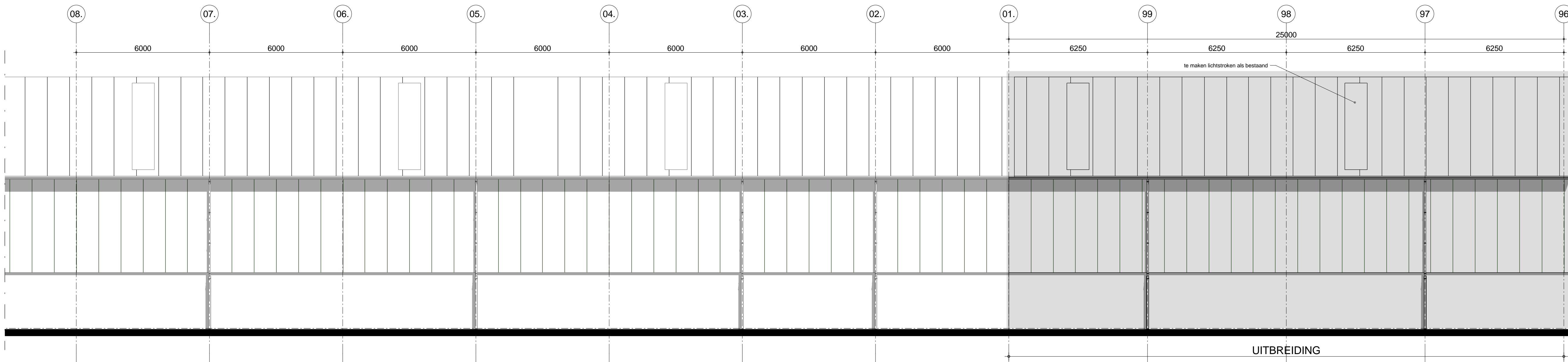
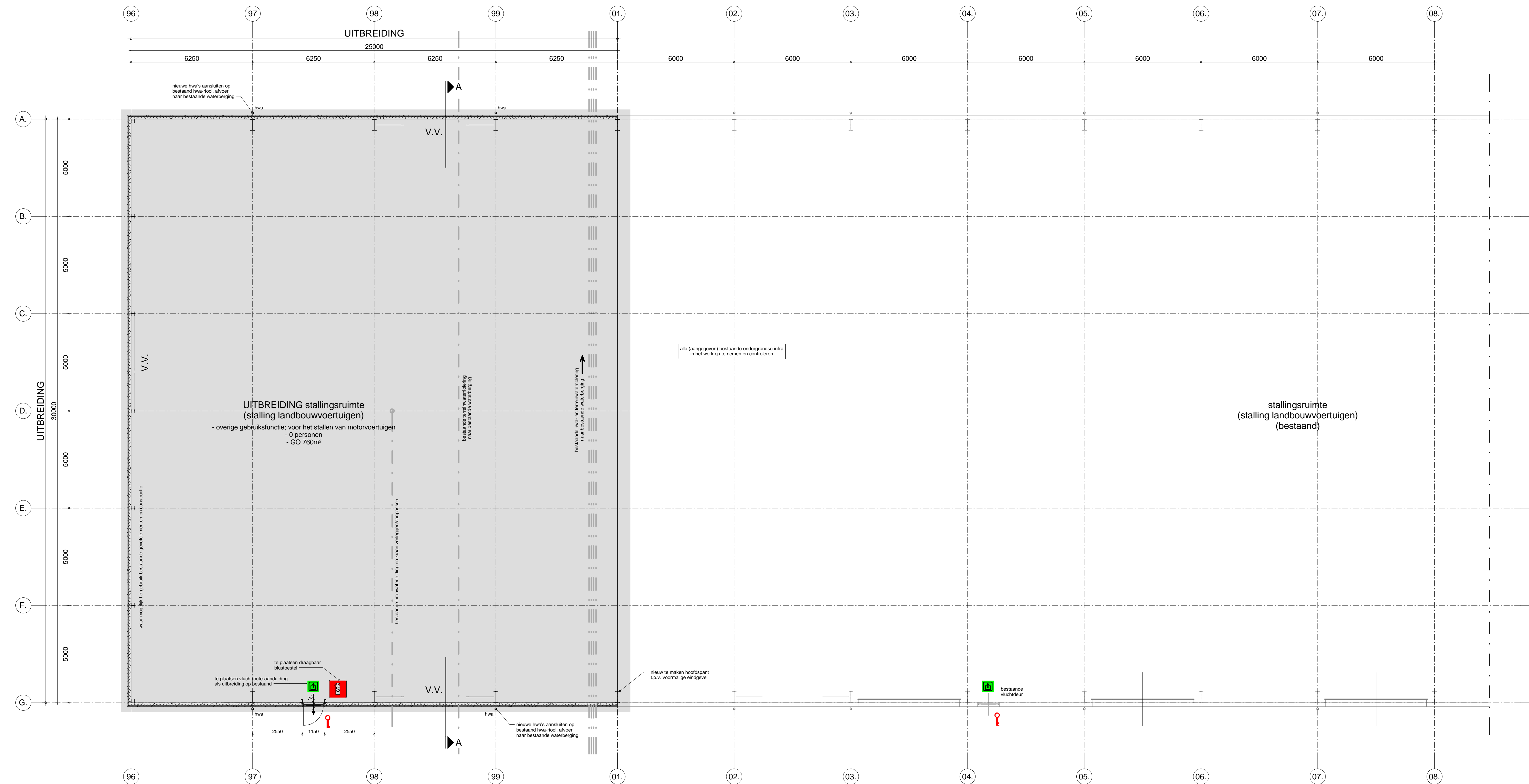


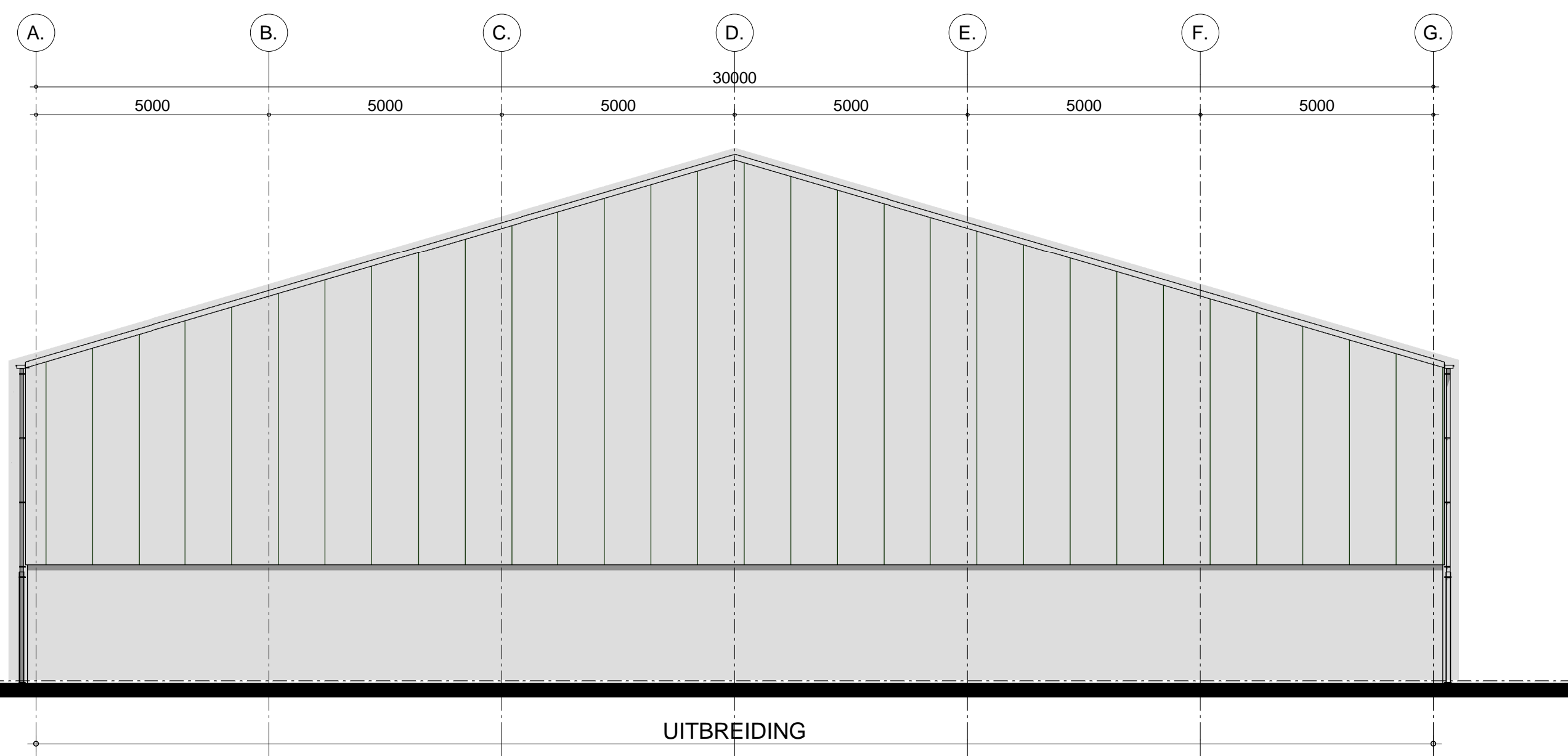
VOORGEVEL (gedeelte)



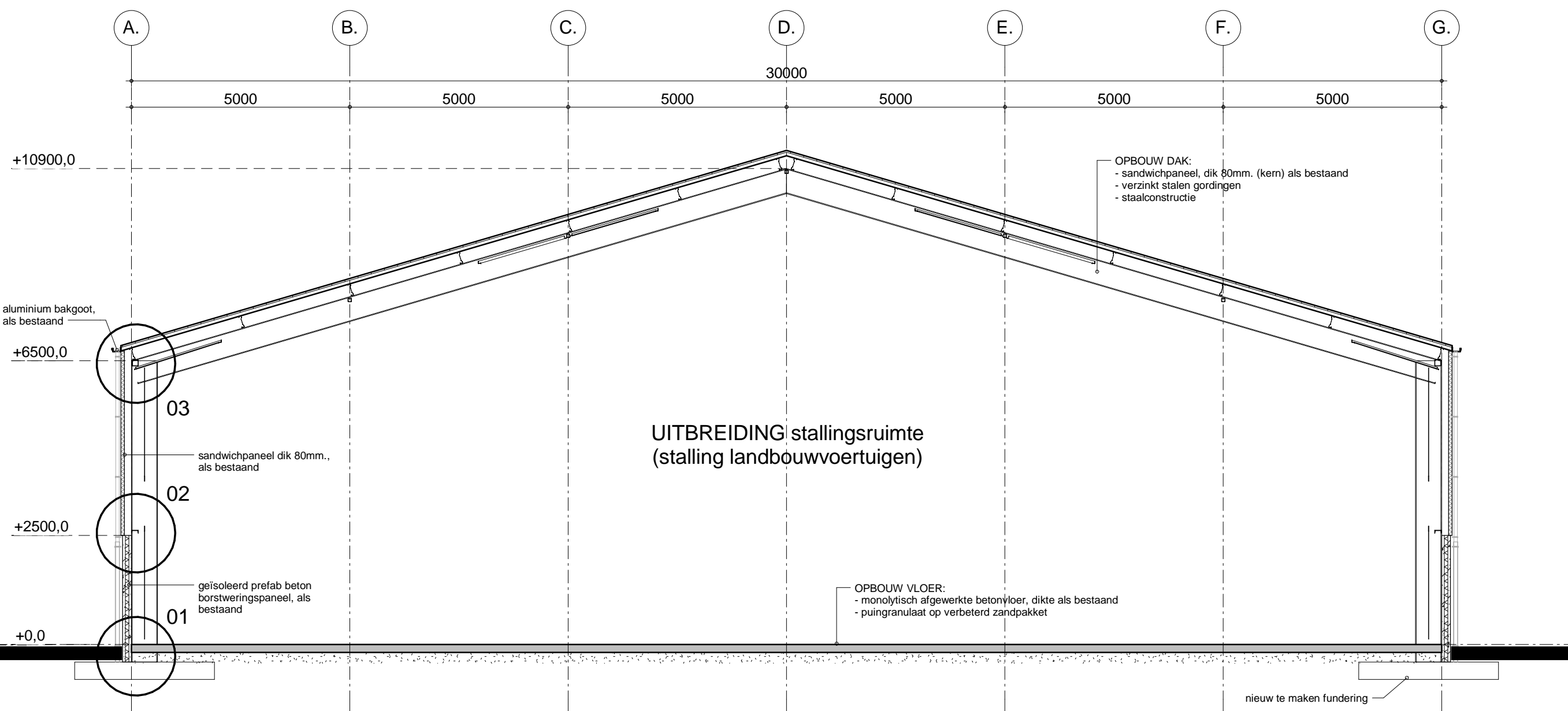
ACHTERGEVEL (gedeelte)



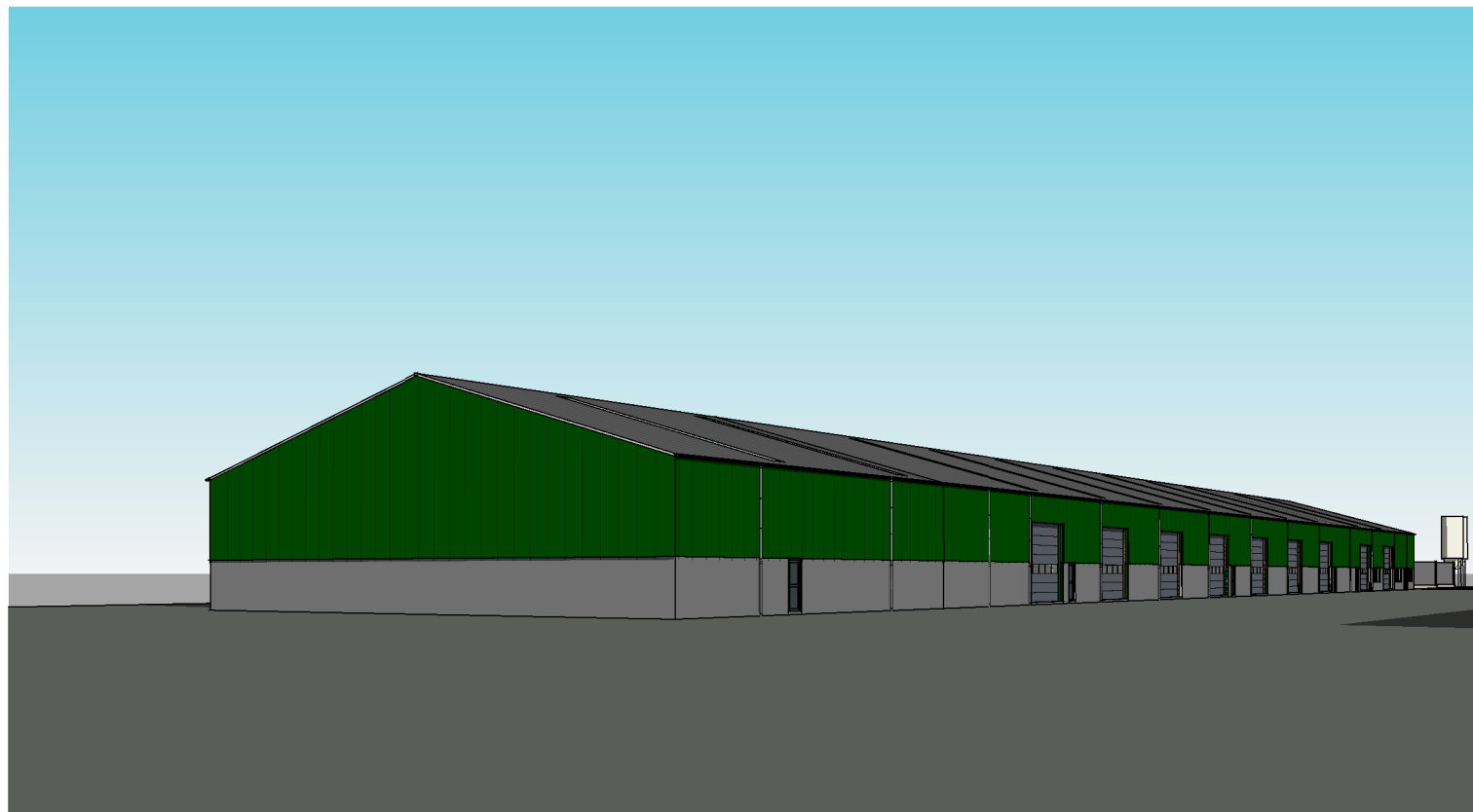
BEGANE GROND (gedeelte)



LINKERGEVEL



DOORSNEDE A - A



Brandveiligheidsconcept/voorzieningen volgens
'Rapportage Brandveiligheid werktuigenloods' van Bureau Veldweg B.V.
Rapportnummer: 6203N02a d.d. 14 oktober 2016

MATERIAAL- EN KLEURENSTAAT		
onderdeel:	materiaal:	kleur:
plint hal	prefab beton	Jasberg 8/12 op Donau
gevel hal	sandwichpaneel	Botte green, XL Forte, ca. RAL 6007
dak hal	sandwichpaneel	antraciet RAL 7016
kozijnen hal	aluminium	antraciet RAL 7016

Voor DETAILS zie blad TO-2-02

Vloeren vlgs. opgave fabrikant / leverancier

Funderings-, staal-, latei-, balk- en kapconstructies

vlgs. berekening en tekening constructeur / leveranciers

ALLE MAATVOERINGEN IN HET WERK TE CONTROLEREN

vluchtroute-aanduiding aangegeven wijr: A 06-03-2017


novares
ARCHITECTEN & CONSTRUCTEURS

project:	Uitbreiding werktuigenloods Van Dijk Groenteproducties B.V.	projectnr:	16-528
onderdeel:	OMGEVINGSVERGUNNING ACTIVITEIT BOUWEN Gevels, plattegrond, doorsnede	tekening:	TO-2-01
opdrachtgever:	Bergerhei Verhuur B.V. Korendijk 11, 5704 RD Helmond	datum:	30-11-2016
		formaat:	A0
		schaal:	1:100
		getekend:	RF

Burg. Gubbelsplein 6 5944 AK ARDEN (077) 473 16 49 arden@novares.nl www.novares.nl

Zonder toestemming van Novares Architecten & Constructeurs mag niets van deze tekening verspreid of geproduceerd worden. file: rvt