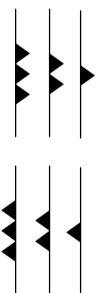


BETON:

- Stoatkwaliteit: B500
- Betonsonenstelling te bepalen door betontechnologie/leverancier beton
- Betonsonenstelling gebaseerd op bijbehorende milieuklasse
- Plaats en afmetingen sporingen t.b.v. installaties, trapgaten, vides, liften; volgens opgave aannemer / installateurs
- Instort voorzieningen vrij houden van wapening

sterkteklasse beton:	C20 /25			
sterkteklasse betonnen werkvloeren:	C12/50			
milieuklasse en dekking:				
	XC1	XC2	XC3	XF2
balken:		30		
poeren:		30		
storten op werkvloer;	dekking + 5mm	indbewerkt oppervldk;	dekking + 5mm	
storten op grond:	dekking + 45mm	oncontroleerbaar;	dekking + 5mm	
lasterlengten;	ø8	ø10	ø12	ø16
elgemeen;	380	475	570	760
			950	1180

wapening in 1e laag
wapening in 2e laag
wapening in 3e laag



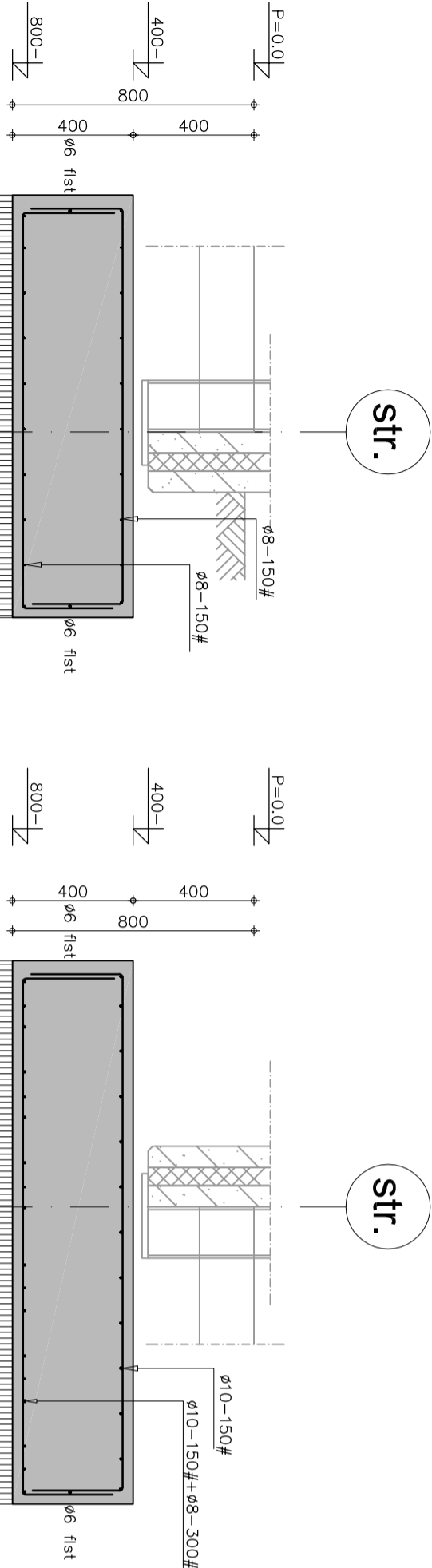
ALGEMEEN:

- De digitale versie van deze tekening niet te gebruiken voor maatvoering, voor maatvoering zie tekening architect
- Prefab onderdelen (vloeren, lateien, geveldragrs etc.) volgens berekening en tekening leverancier
- Detail-, en onderdeelberekeningen baseren op de uitgangspunten in hoofdberkening NOVARES constructeurs
- Vaste grondslag / bovenkant grondverbetering, minimale handsondeerwaarde 6 MPa
- Fundering op "staal", volgens Voorlopig funderingsadvies Inprijn-Bloppoel Ingenieursbureau
- Rapportnummer: 02P001679-01-adv-01 d.d. 10-08-2012
- Controle ondergrond door aannemer

UITGANGSPUNTEN:

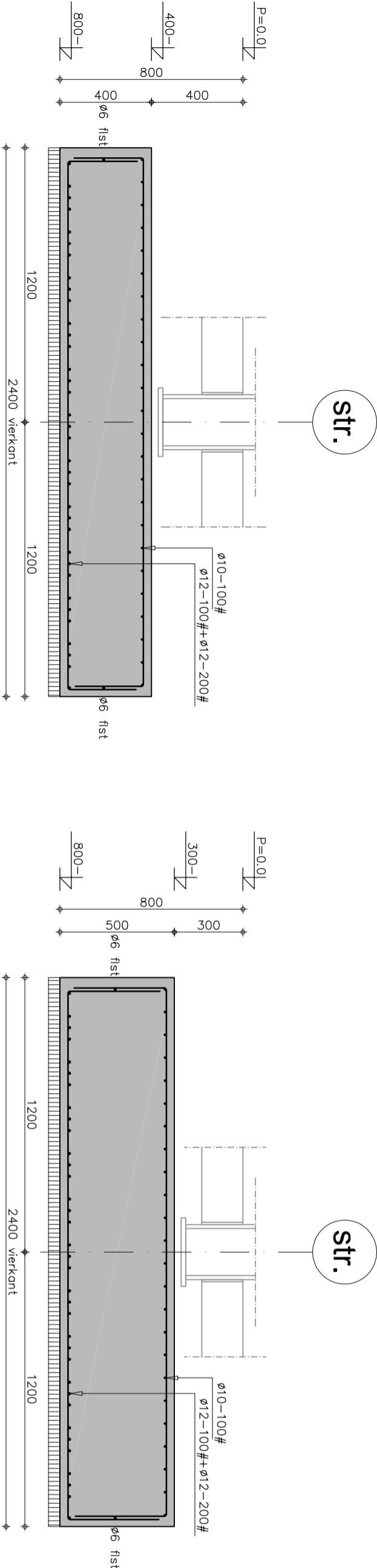
- betrouwbaarheidsklasse : RC2
- gevolgklasse : CC2
- referentieperiode : 50jr

ALLE MATEN IN HET WERK TE CONTROLEREN



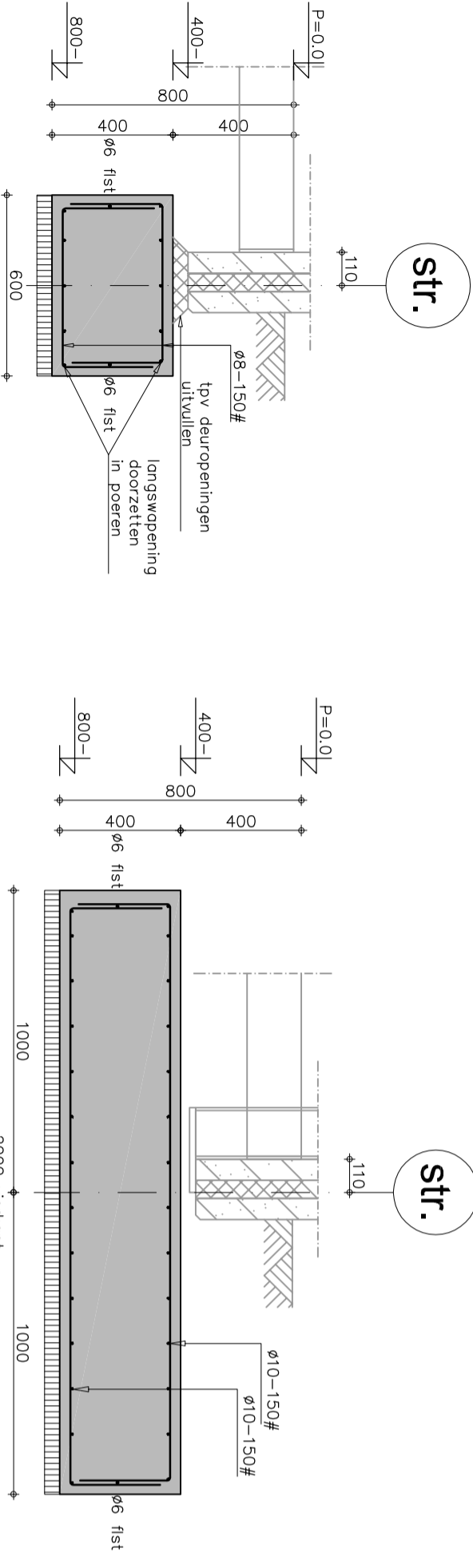
POER A (gevel)

POER CCC



POER I

POER II



koppelstrook t.p.v. windverbanden
en grote deuropeningen

POER K



novares

ARCHITECTEN & CONSTRUCTEURS

project:	Uitbreiding bedrijfshal Van Dijk Groenteproducties B.V.	projectnr:	16-447
onderdeel:	Constructietekening Opslag 1 & Opslag 2 & Ontvangst Details fundering	tekening:	C-1-11
opdrachtgever:	Bergerhei Verhuur B.V. Korendijk 11, 5704 RD Helmond	datum:	30-11-2016
		formaat:	A2
		schaal:	1:20
		getekend:	MWB
Burg. Woltersstraat 4	- 6591 AL GENNEP	- (0485) 51 22 44	- gennep@novares.nl
			- www.novares.nl