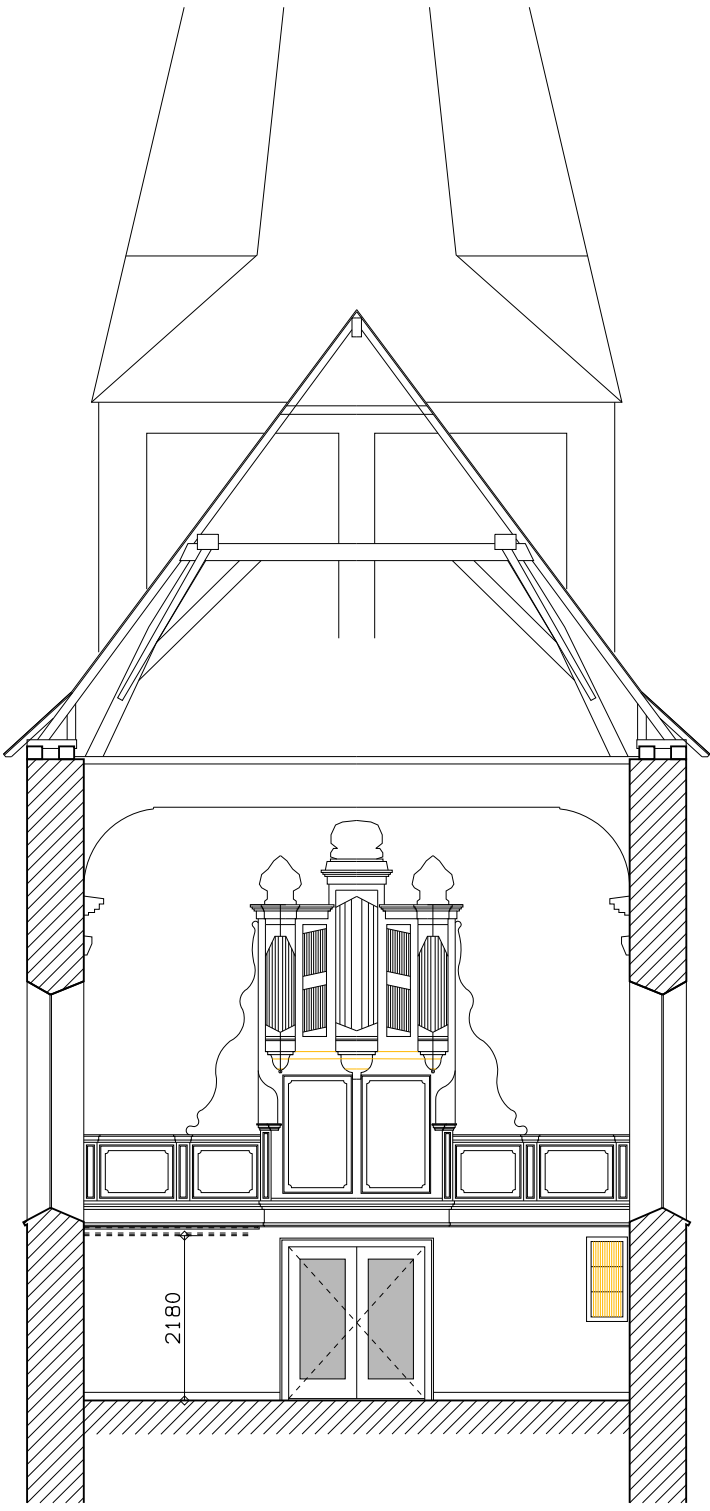


Langsdoorsnede



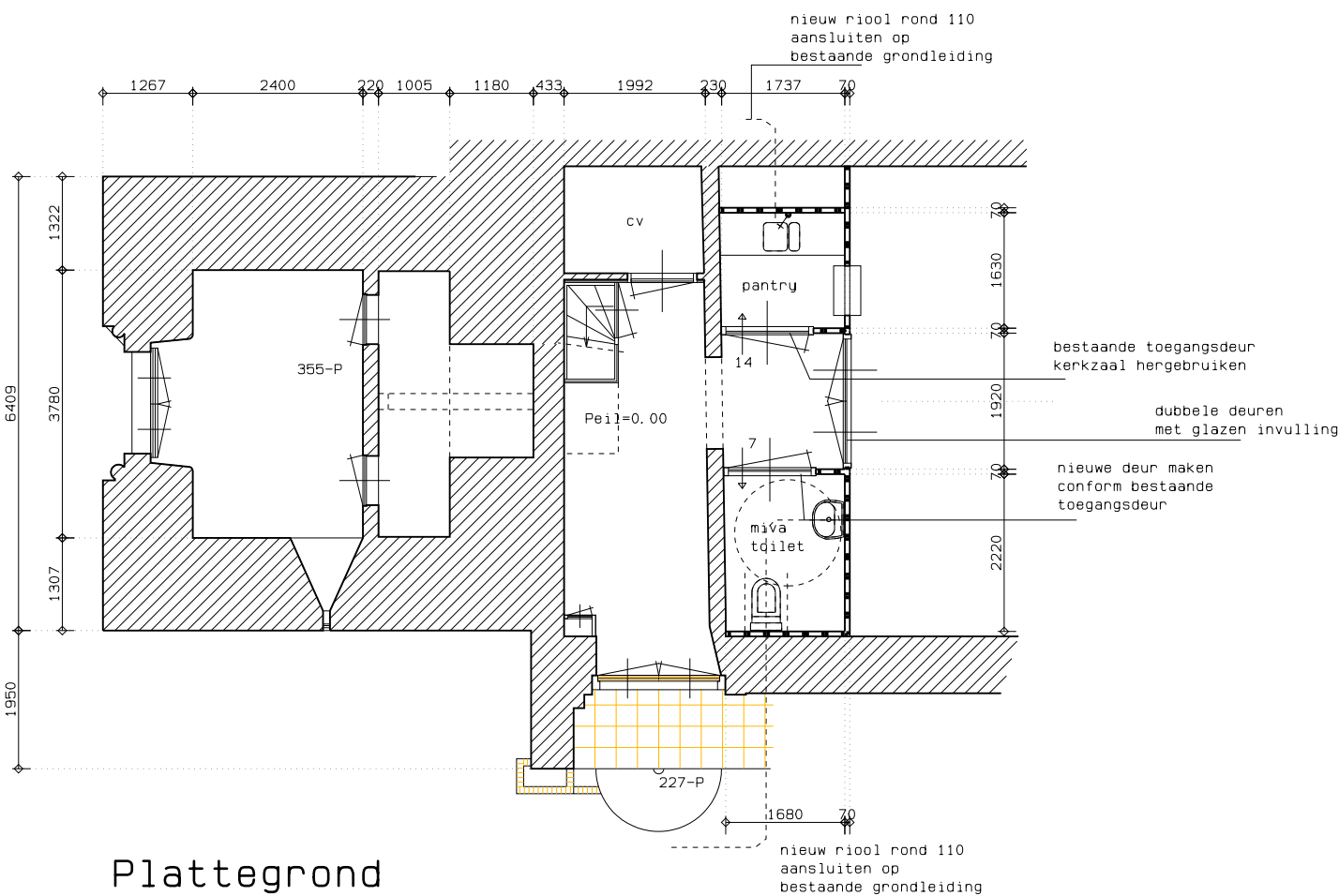
Dwarsdoorsnede



Voorgevel



Rechter zijgevel



Plattegrond

Materialen:

vloeren:

- bestaande tegels waar nodig uitnemen en te kort komend bijleveren
- sleuf zagen tbv riolering en gehele vloeropbouw herstellen conform bestaand
- hardstenen onderdorpels en neuten aanbrengen
- hardstenen plint langs nieuwe wand in zaal aanbrengen

wanden:

- samengesteld uit regelwerk 44x71 hoh 400, beide zijden 12,5 mm gipsplaat en 60 mm steenwol tussen de regels
- de wanden van de pantry en toilet geheel tegelen en de overige wanden voorzien van wit pleisterwerk
- sluis tussen toilet en pantry sausen
- pantry voorzien van uitgifte met luik
- profiellijst op wand in kerkzaal omzetten op nieuwe wand

deuren:

- 1 bestaande deur hergebruiken, nieuw kozijn maken
- 1 deur bijmaken conform bestaande deur incl. nieuw kozijn
- nieuwe dubbele deuren met glasinvulling en nieuw kozijn
- rekenen met nieuw hang- en sluitwerk, hergebruik bekijken

plafond:

- houten delen 22x125mm, gegrond en afgelakt
- balklaag 46x71mm, met daartussen 70mm. steenwol
- rachelwerk 22x44mm.
- gipsplaat 9,5mm.
- stucwerk
- sauswerk
- lijst van de wanden aan zaalzijde doorzetten op voorzijde nieuwe wand

algemeen:

- per ruimte een lichtpunt met schakelaar (3x)
- in de pantry 3x wcd voor koelkast, vaatwasser en close-in boilers
- boven blad 2x dubbele wcd voor apparaten
- in de sluis tussen toilet en pantry een dubbele wcd
- in plafond 2 armaturen met schakelaar tbv aanlichten orgel
- stelpost meenemen voor aanpassen/verleggen van luchtkanaal
- riolering aansluiten op bestaand stelsel, plaats in het werk onderzoeken
- electra en water aansluiten op bestaand systeem, plek in het werk onderzoeken
- toilet (7dm3/s) en pantry (14dm3/s) afzuigen middels een gezamenlijke ventilator in de cv ruimte, platte kanalen toepassen en in plafond verslepen de pantry heeft geen kooktoestel
- balklaag in de lengte leggen ijm kanalenloop
- de uitmonding door de gevel, hiervoor gebruik maken van bestaande venster

- houten delen 22x125
- balklaag 46x71mm. hoh 600mm.
met daartussen 70mm. steenwol
- rachelwerk 22x44mm.
- gipsplaat 9,5mm
- stucwerk

r. v. s. stucstop profiel

profielering als bestaande lijst

- stucwerk
- 12,5 mm gipsplaat
- regelwerk 44x71mm. hoh 400mm.
met daartussen 70mm. steenwol
- gipsplaat 12,5mm
- stucwerk

Maten in het werk controleren!

datum : 14-11-2013 gewijzigd : 20-06-2016 07-07-2014	opdrachtg. : Stichting Oude Gelderse Kerken Postbus 7005, 6801 HA Arnhem	schaal : 1: 100 1: 10 get. : T. T. afm. :
werk : Restauratie torenportaal Dorpskerk te Hoog-Keppel onderwerp : Nieuwe toestand torenportaal		
BK Boeman Kreek Architecten	Dorpsstraat 10, T 0575 452400 E info@boermankreek.nl I boermankreek.nl postbus 9, 7220 AA Steenderen	werk/blad 25045/02