

- 01 Fundering en begane
- 02 Platdak



Maatvoering volgens bouwkundige tekening

<small>ONDERDEEL</small> Constructie overzichten		
<small>PROJECT</small> Tuinpaviljoen Buunk te Zelhem		<small>PROJECTNUMMER</small> 16-173
 Constructie AdviesBuro te Boekhorst		<small>'t Goor 47 7071 PC Uift</small> <small>T. 0315 - 69 56 50</small> <small>info @CABteBoekhorst.nl</small> <small>www.CABteBoekhorst.nl</small> <small>DATUM</small> 24-08-2016

Begane grond_1_1

Vloer op zand 200mm	4,80	kN/m2		
Cement dekvloer 70mm	1,54	kN/m2		
Gk	6,34	kN/m2		
A-vloeren (Wonen en huishoudelijk gebruik)				
<= 3,0 kN/m wandlengte	1,20	kN/m2		
Opgelegde belasting	1,75	kN/m2	psi0 =	0,4
Totaal qk	2,95	kN/m2	psi1 =	0,5
Puntlast op 0,5m * 0,5m	3	kN	psi2 =	0,3
Qk				

Draagkracht na het uitgraven te controleren door bouwkundige aannemer
Of laten controleren door de constructeur van dit werk

Conusweerstand minimaal 100N/cm2 1000kN/m2
over een diepte onder de fundering van 5x funderingsbreedte

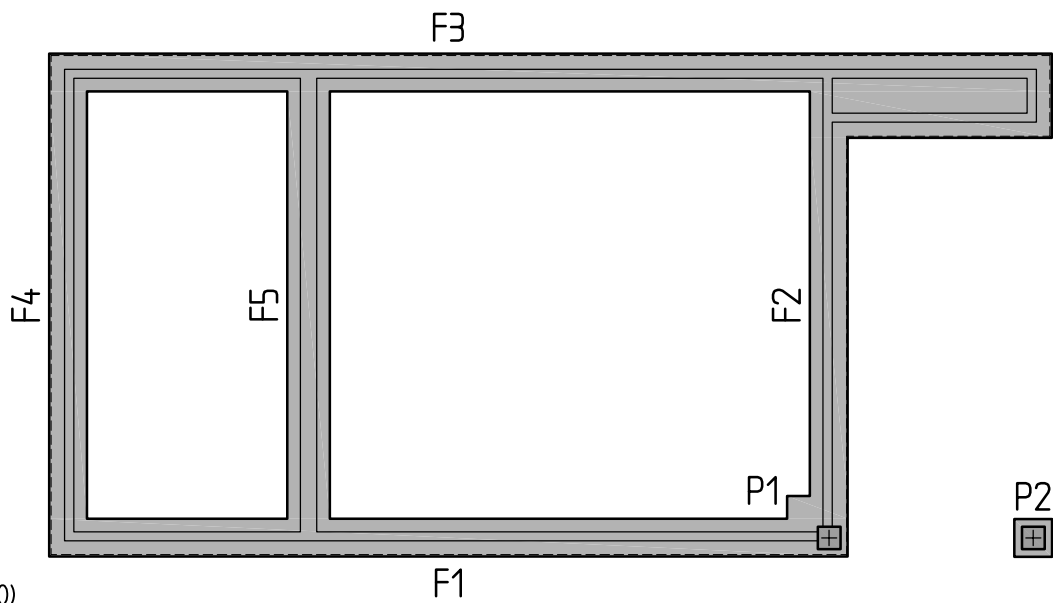
Conusweerstand minimaal 200N/cm2 2000kN/m2
de eerste 0,5m direct onder de fundering

- Grond dient te bestaan uit zand of klei
- Maaiveld dient horizontaal te zijn

Aangehouden beddingconstante 30000 kN/m3

Alle stroken hebben een dikte van 200 mm, voor breedte en wapening zie tabel.

Indien grondvervanging moet worden toegepast dient deze verdicht te worden tot 500 N/cm2.



BASISVERANKERINGSLENGTEN

Minimale lastlengte in mm voor FeB 500
XC4, c=35mm (indien direct op grond gestort 50 mm)
Geldt voor voor hoofd- en verdeelwapening, flankstaven en beugels.
Overlappingslassen dienen verspringend te worden aangebracht.

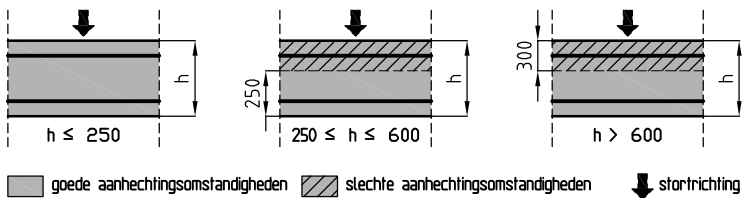
Goede aanhechtingsomstandigheden

Algemeen	ø6	ø8	ø10	ø12	ø16	ø20
C20/25	282	375	469	563	751	939
C30/37	215	286	358	430	573	716

Slechte aanhechtingsomstandigheden

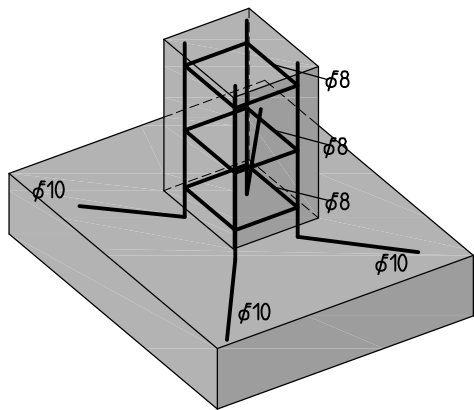
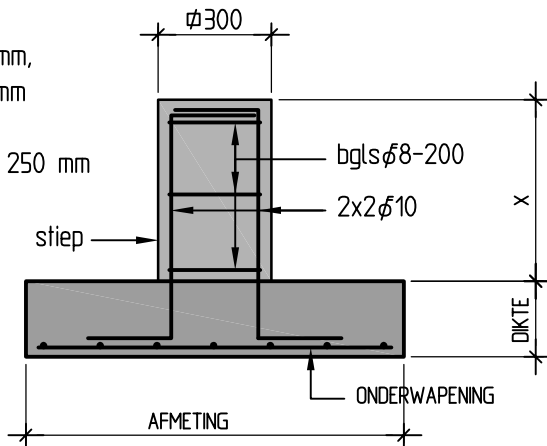
Algemeen	ø6	ø8	ø10	ø12	ø16	ø20
C20/25	402	536	670	804	1073	1341
C30/37	307	409	511	614	818	1023

*Voor verdeelwapening en gepuntlaste wapeningsnetten gelden gereduceerde minimale lastlengten.
*Theoretische verankeringslengten, praktisch afronden.



POEREN

Beton C20/25
Beton dekking 35 mm,
onderzijde 50 mm
Staal B500B
Stekken h.o.h. max 250 mm



TYPE	AFMETING	DIKTE	ONDERWAPENING	ALTERNATIEF	AANLEGDIEPTE
P1	800 x 800	200	2x#ø6-150	#ø8-150	-850
P2	500 x 500	200	#ø6-150		-850

Strookbreedtes

F1	500 mm	#ø 6-150
F2	500 mm	#ø 6-150
F3	500 mm	#ø 6-150
F4	500 mm	#ø 6-150
F5	500 mm	#ø 6-150

Opbouw beganegrondvloer:
Schoon zand pakket, dik 200mm.
Drukvaste isolatie (PS30 o.g.)
Betonvloer C20/25, dik 180mm op pvc folie
voorzien van wapening #ø8-150 bo/on (rondom hrsp ø8-300)
Rondom randen PS-schuim, dik 10mm.



Platdak_1_7		Peilmaat : 3115	
Kanaalplaatvloer 200 mm		3,10	kN/m2
Dekvloer 30 mm		0,60	kN/m2
Dakbedekking met isolatie		0,15	kN/m2
Sedumdak		0,85	kN/m2
Zonnepanelen incl. ballast		0,80	kN/m2
	Gk	5,50	kN/m2
H (Daken niet toegankelijk)			
geen scheidingswanden		0,00	kN/m2
Opgelegde belasting		1	kN/m2
Totaal qk		1,00	kN/m2
Puntlast op 0,5m * 0,5m	Qk	1,5	kN
			psi0 = 0
			psi1 = 0
			psi2 = 0

