

ALGEMEEN

- veiligheid constructie/brand:

·

Constructieve gegevens/berekeningen volgens opgave en berekening constructeur.

·

Hoofddraagconstructie wordt uitgevoerd met een brandwerendheid met betrekking tot bezwijken van tenminste 60 minuten.

Overeenkomstig BB2012.

·

Brandwerendheid met betrekking tot bezwijken: vluchtwegen min. 30 minuten. Overeenkomstig BB2012.

·

Brandvoortplantingsklasse v.e. constructie-onderdeel binnenoppervlak voldoet aan: klasse 4, de brand- en rookvrije vluchtroute voldoet aan klasse 2, bepaald conform NEN 6065. Overeenkomstig BB2012.

·

Brandvoortplantingsklasse v.e. constructie-onderdeel buitenoppervlak voldoet aan: klasse 4, de brand- en rookvrije vluchtroute voldoet aan klasse 2, bepaald conform NEN 6065. Een deur, raam, kozijn of een daarmee gelijk te stellen constructieonderdeel voldoet aan klasse 4. Overeenkomstig BB2012.

·

Brandvoortplantingsklasse v.e. constructie-onderdeel buitenoppervlak, vanaf het aansluitend terrein tot een hoogte van min. 2,5m daarboven, voldoet aan: klasse 1, bepaald conform NEN 6065. Overeenkomstig BB2012.* Dit geldt niet voor een dak, deur, raam, kozijn of een daarmee gelijk te stellen constructie-onderdeel.

·

Het dak voldoet aan NEN 6063: is niet brandgevaarlijk. Overeenkomstig BB2012.

·

De rookdichtheid v.e. constructie-onderdeel binnenoppervlak is niet groter dan 10m-1, bepaald conform NEN 6066. Dit geldt niet voor een constructie-onderdeel binnenoppervlak in een besloten ruimte waardoor een brand- en rookvrije vluchtroute voert. De rookdichtheid van dit constructie-onderdelen binnenoppervlak is Overeenkomstig BB2012.:

·

indien deze een brandvoortplantingsklasse heeft van 2, een rookdichtheid ≤ 2,2m-1 (bepaald conform NEN 6066).

·

indien deze een brandvoortplantingsklasse heeft van 1, een rookdichtheid ≤ 5,4m-1 (bepaald conform NEN 6066).

·

Materialen toegepast in koker, schacht of kanaal met een inwendige doorsnede >0,015m2 en grenzend aan meer dan een BC, zijn onbrandbaar over een dikte van tenminste 0,01m (BB2012, bepaald conform NEN 6064).

·

Voorzieningen voor afvoer van rook zijn overeenkomstig NEN 6062 brandveilig. De hiervoor toe te passen materialen zijn onbrandbaar conform NEN 6064. Overeenkomstig BB2012.

overig conform bouwbesluit 2012 en:

·

Inbraakwerendheid voldoet conform NEN 5096: weerstandsklasse 2.

·

Veiligheidsbeglazing voldoet conform NEN 3569.

·

Karakteristieke geluidsniveau conform NEN 5077:2006+C3:2012 nl

·

Elektrische installaties conform NEN 1010 bij lage spanning en NEN 1041 bij hoge spanning.

·

Gas installaties (indien aanwezig) conform NEN 1078.

·

Water installatie conform NEN 1006.

·

Binnenriolering volgens NTR 3216.

·

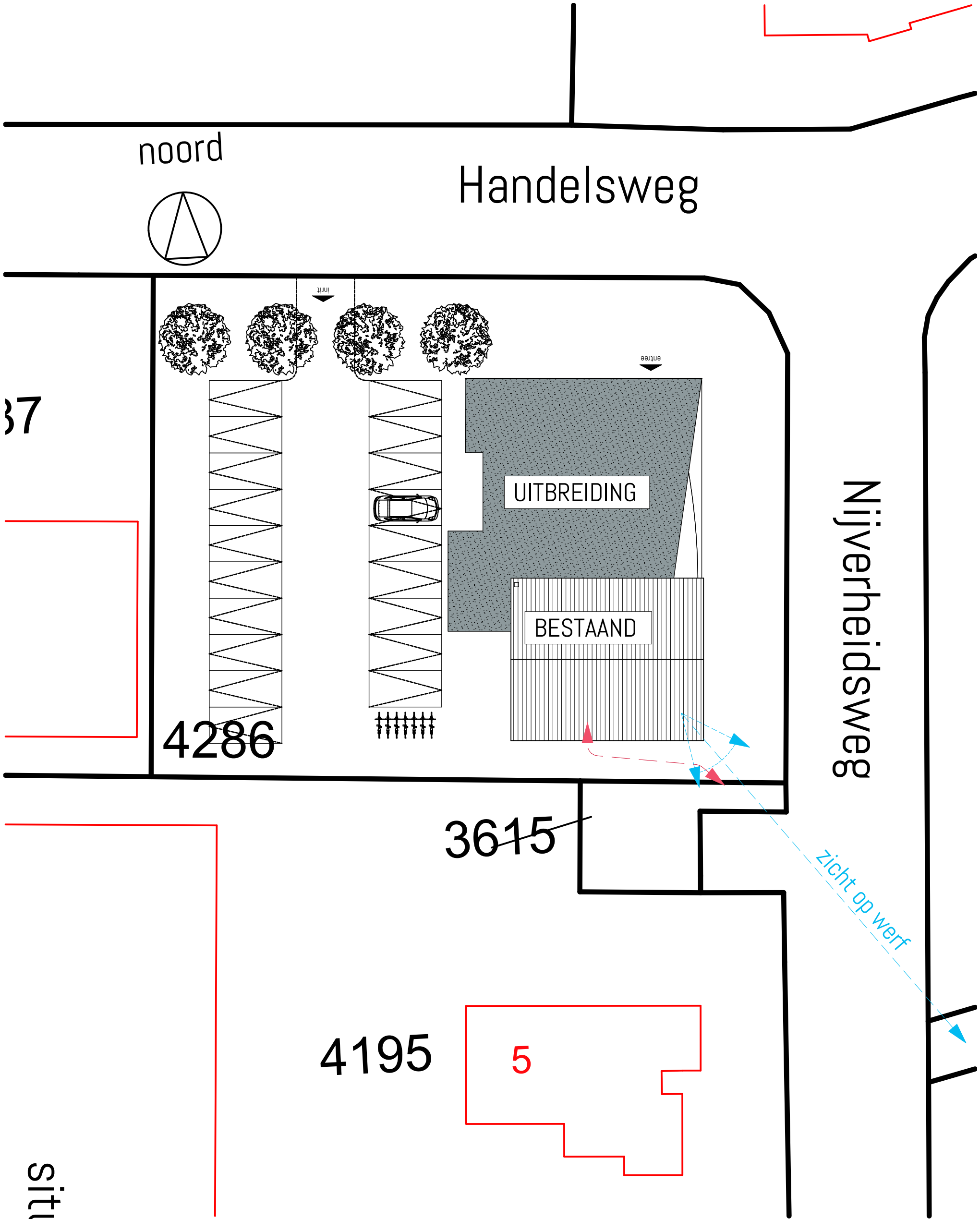
Afvoercapaciteit hemelwater conform NEN 3215

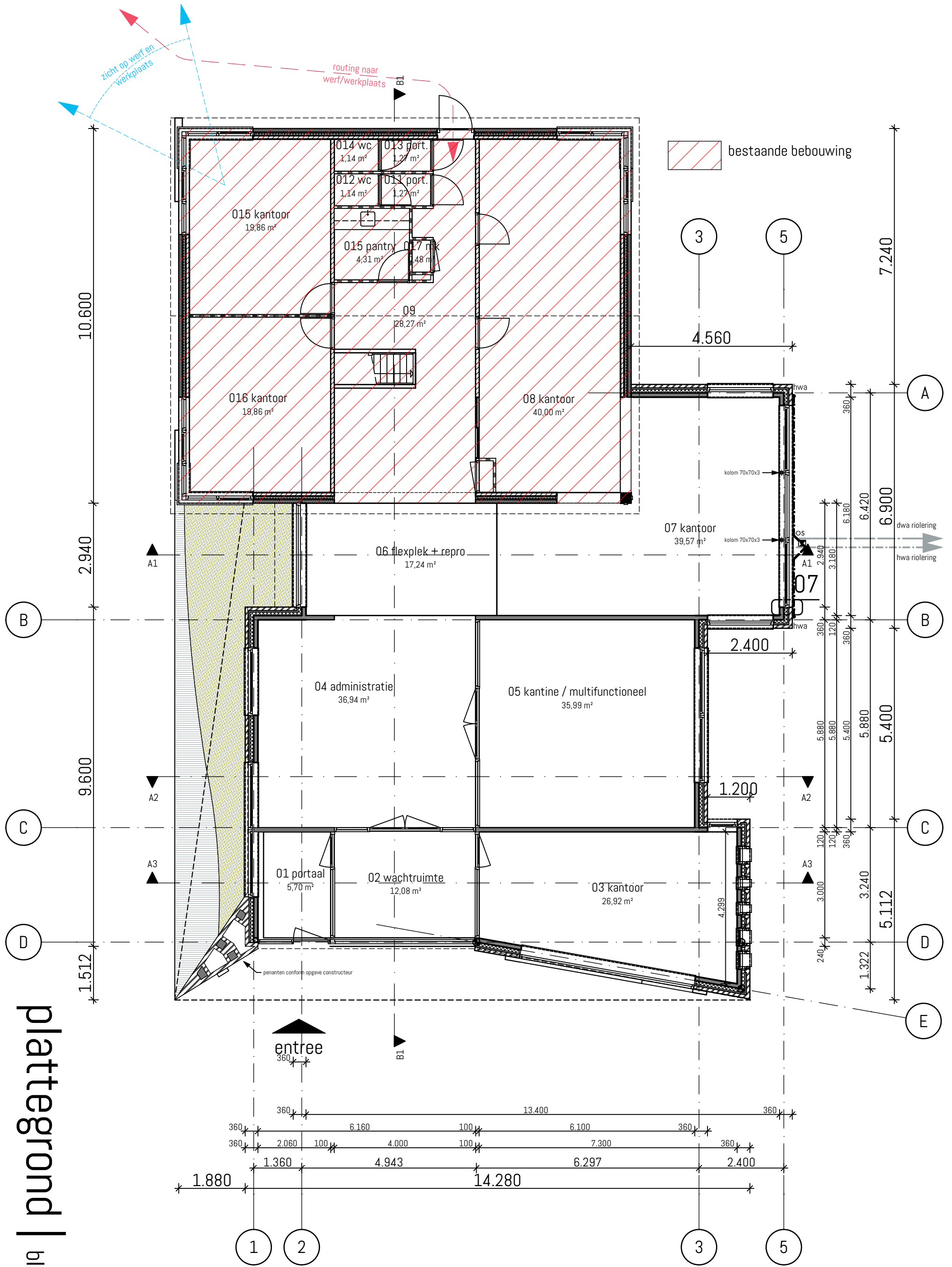
RENVOOI

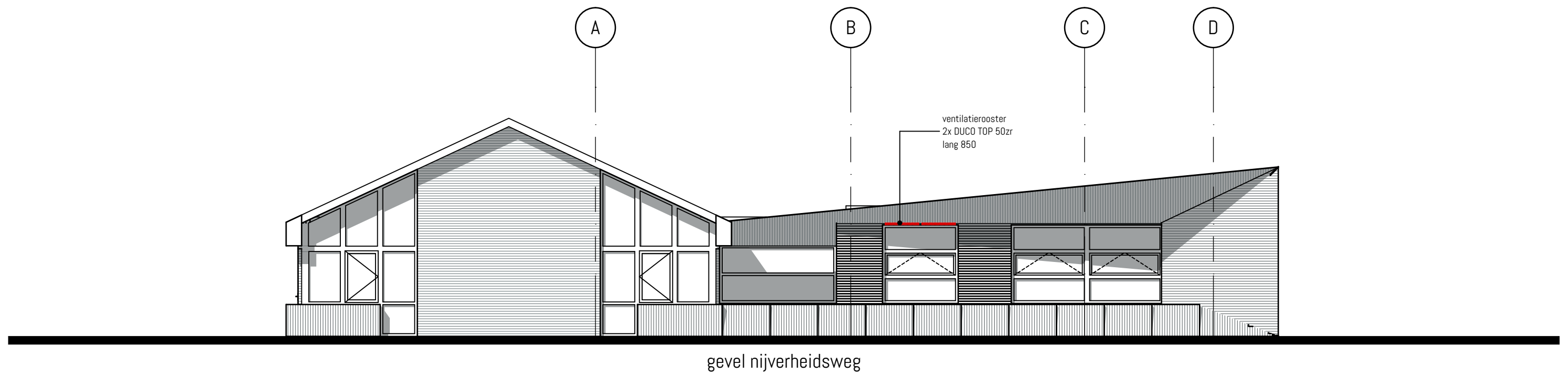
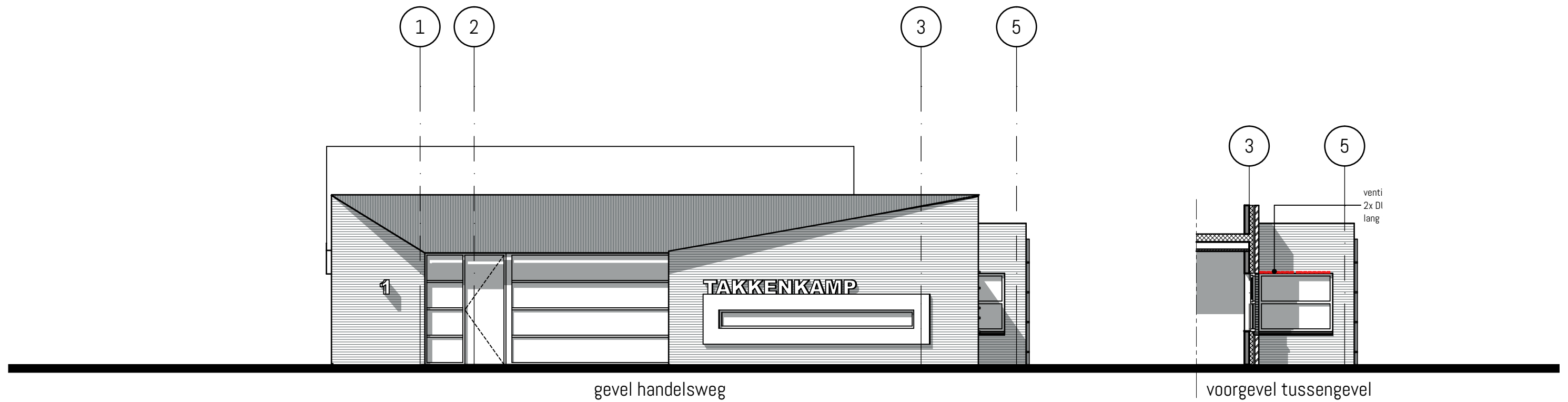


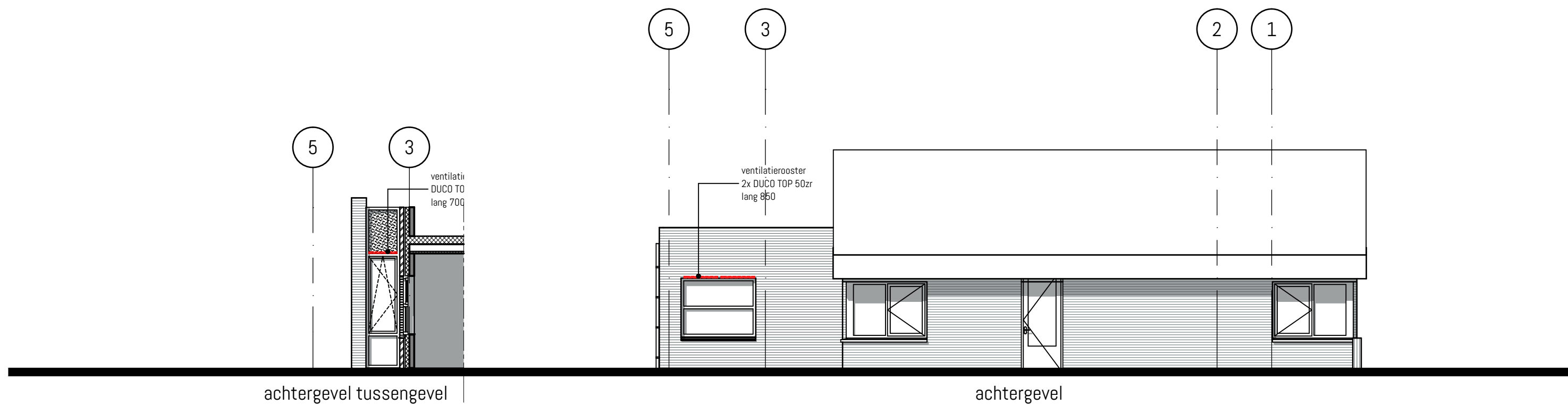
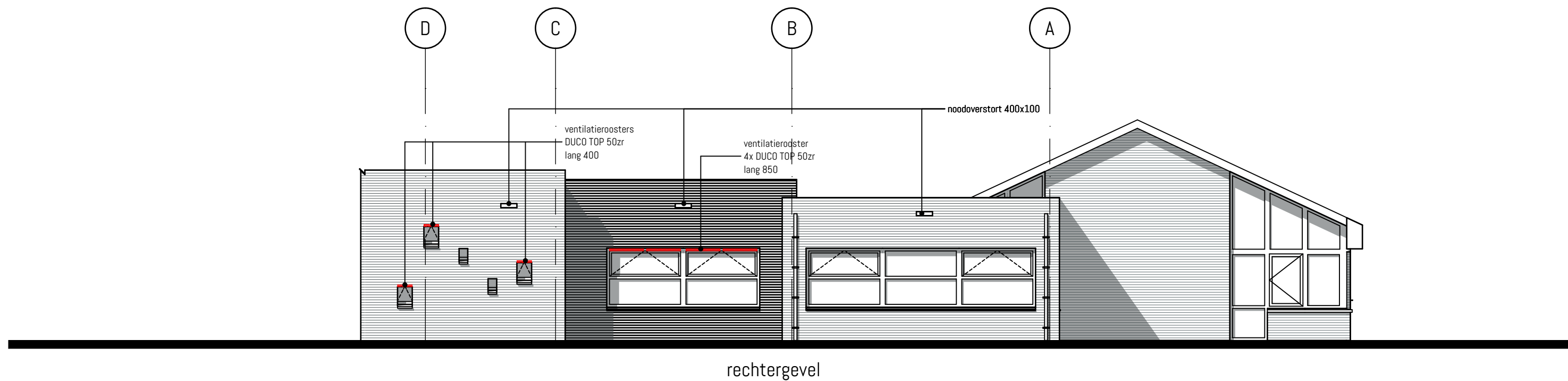
RIOLERING

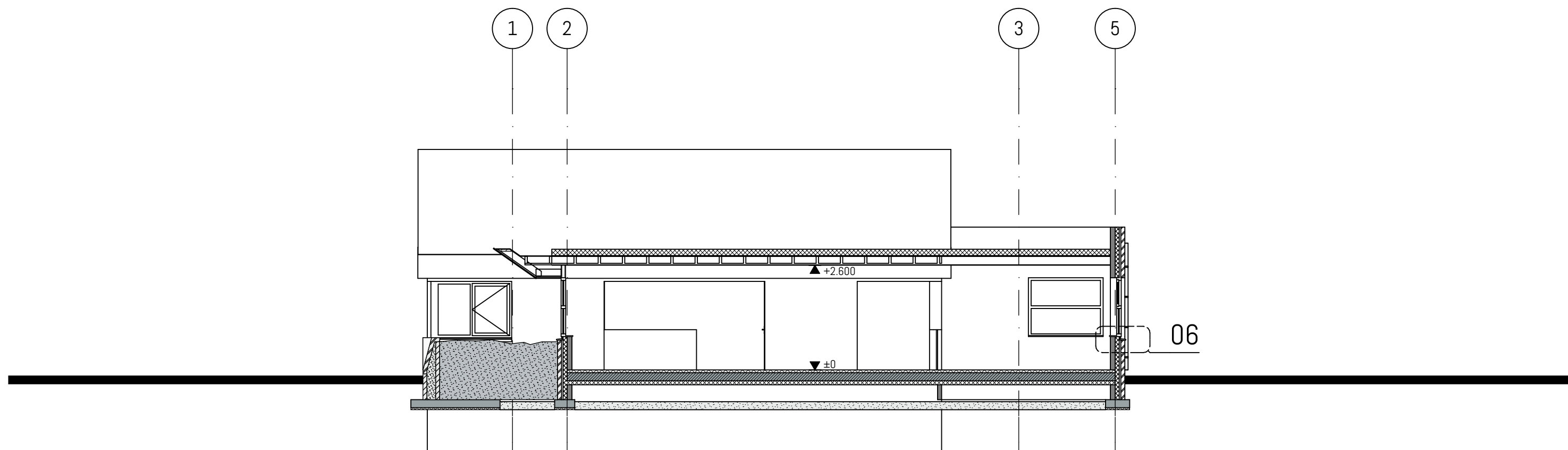




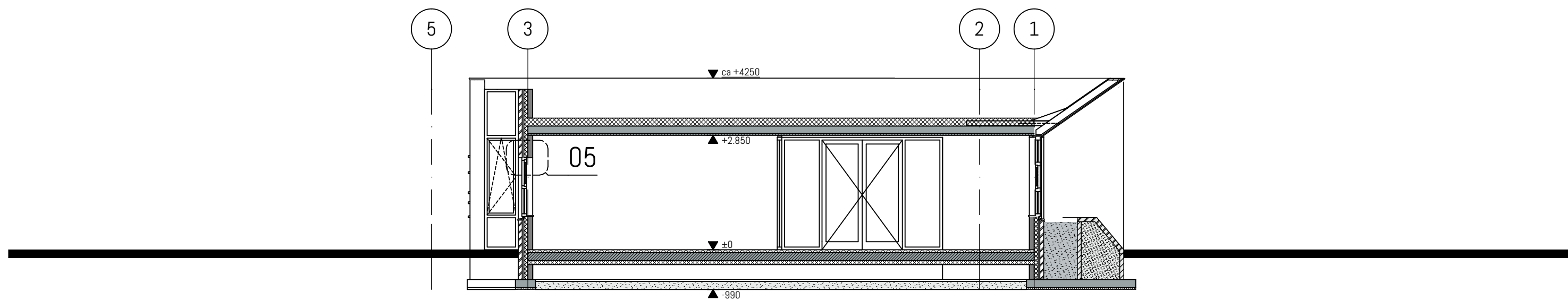




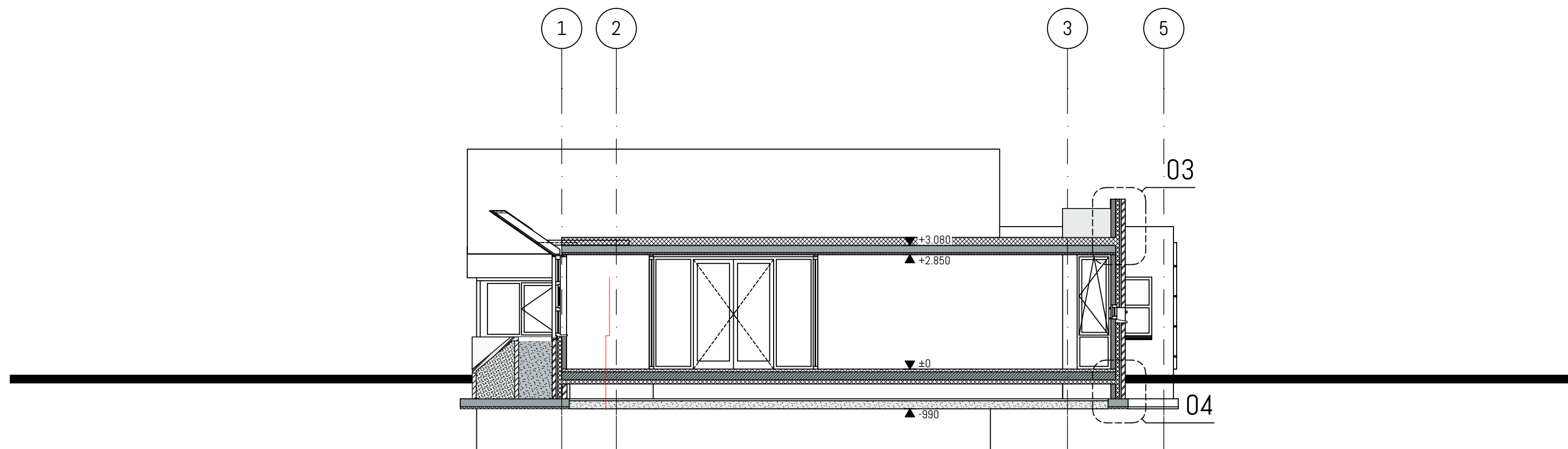




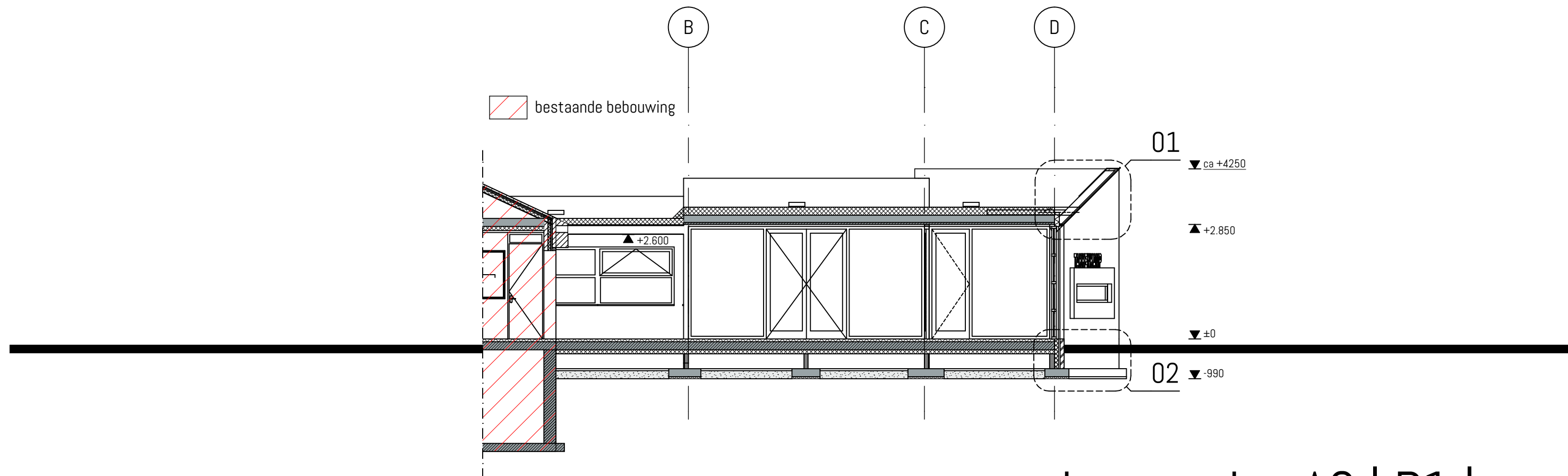
Doorsnede A1



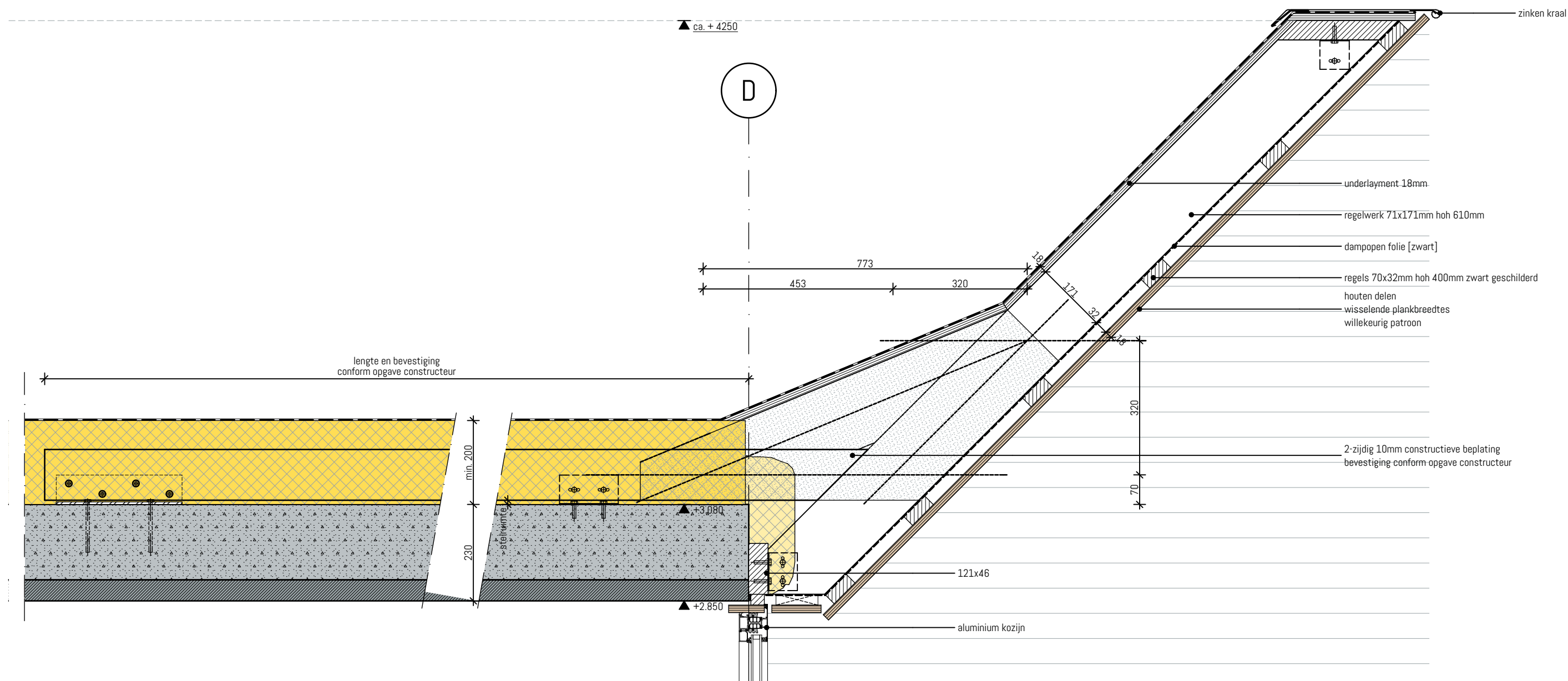
Doorsnede A2

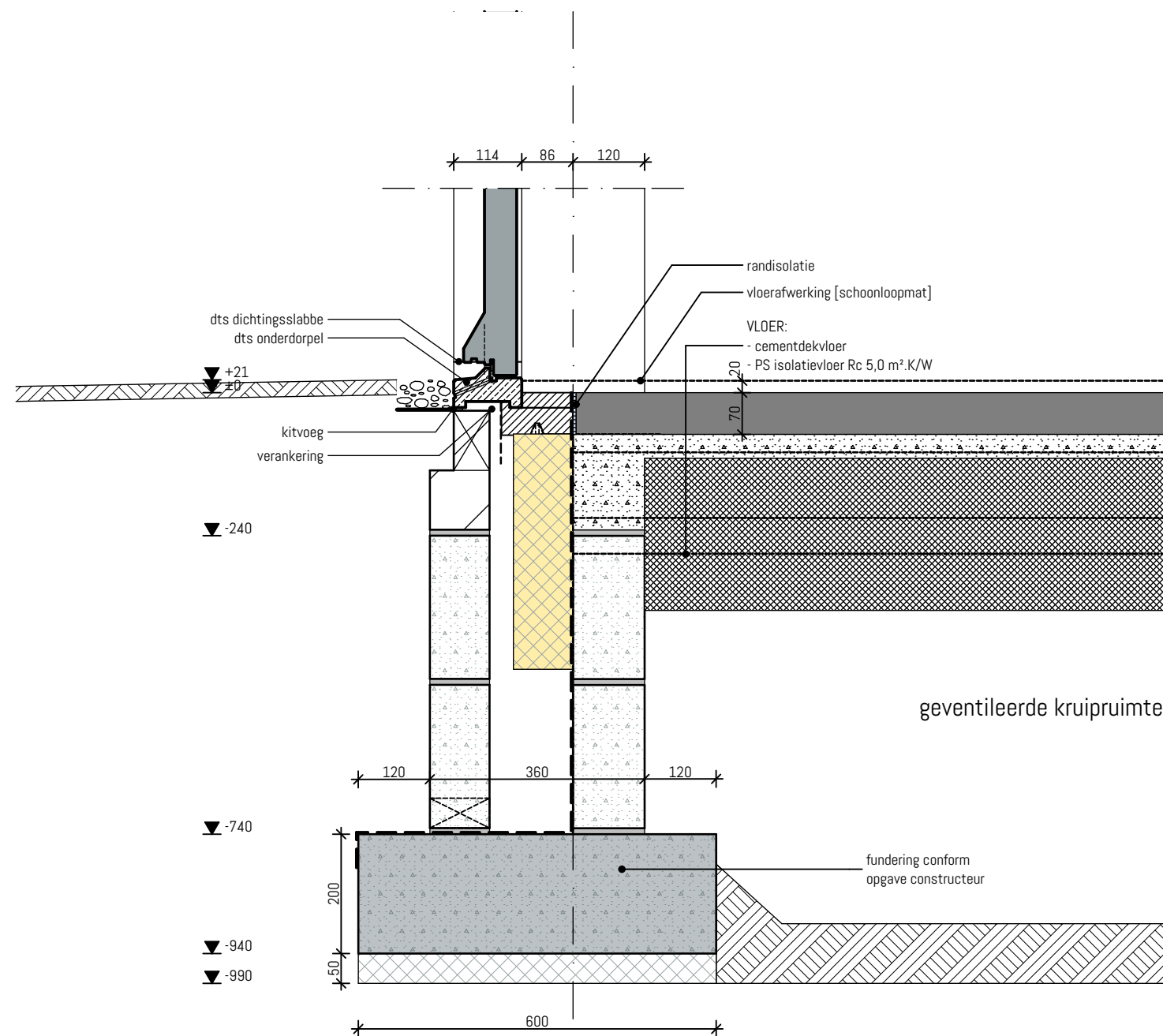


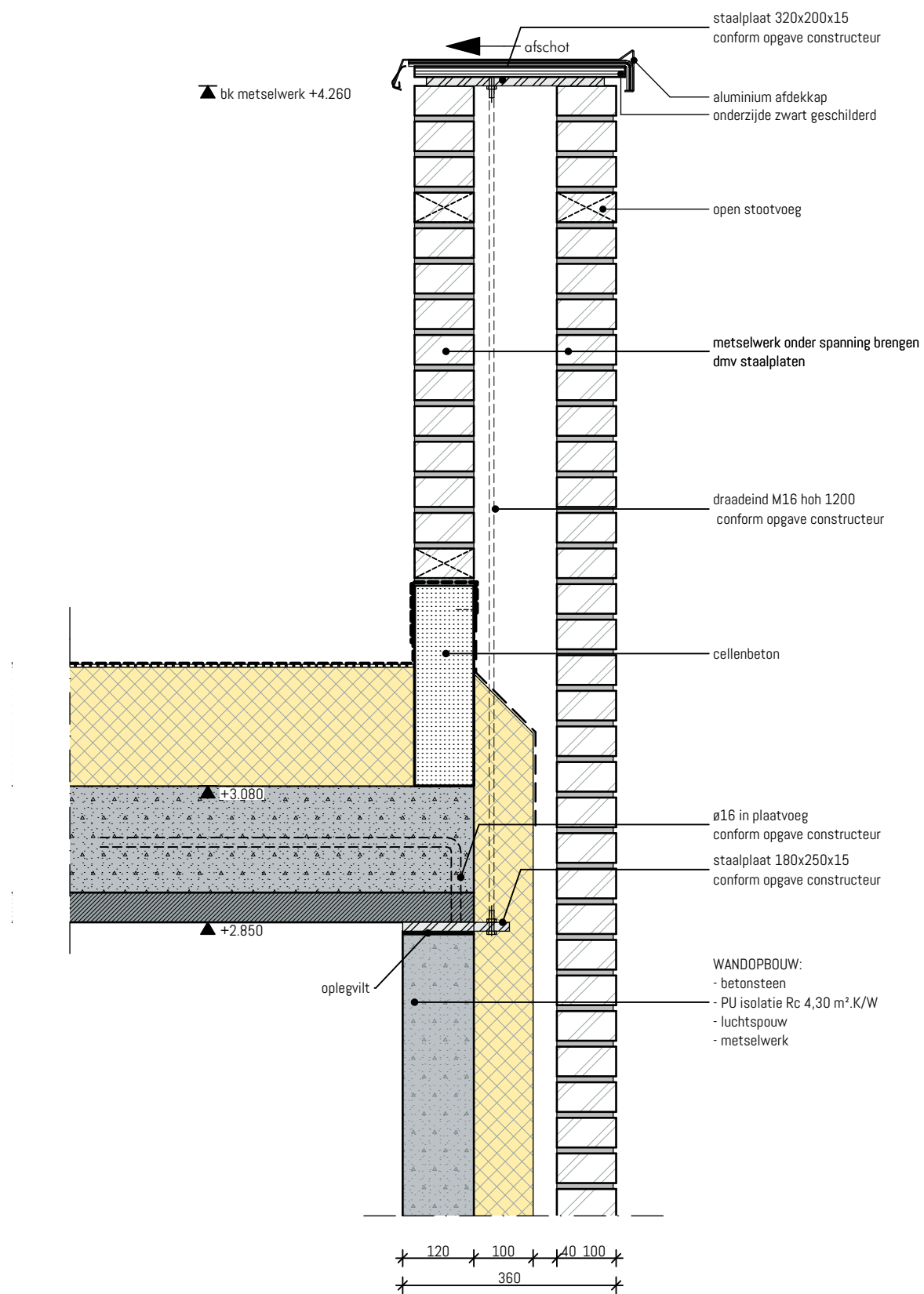
Doorsnede A3

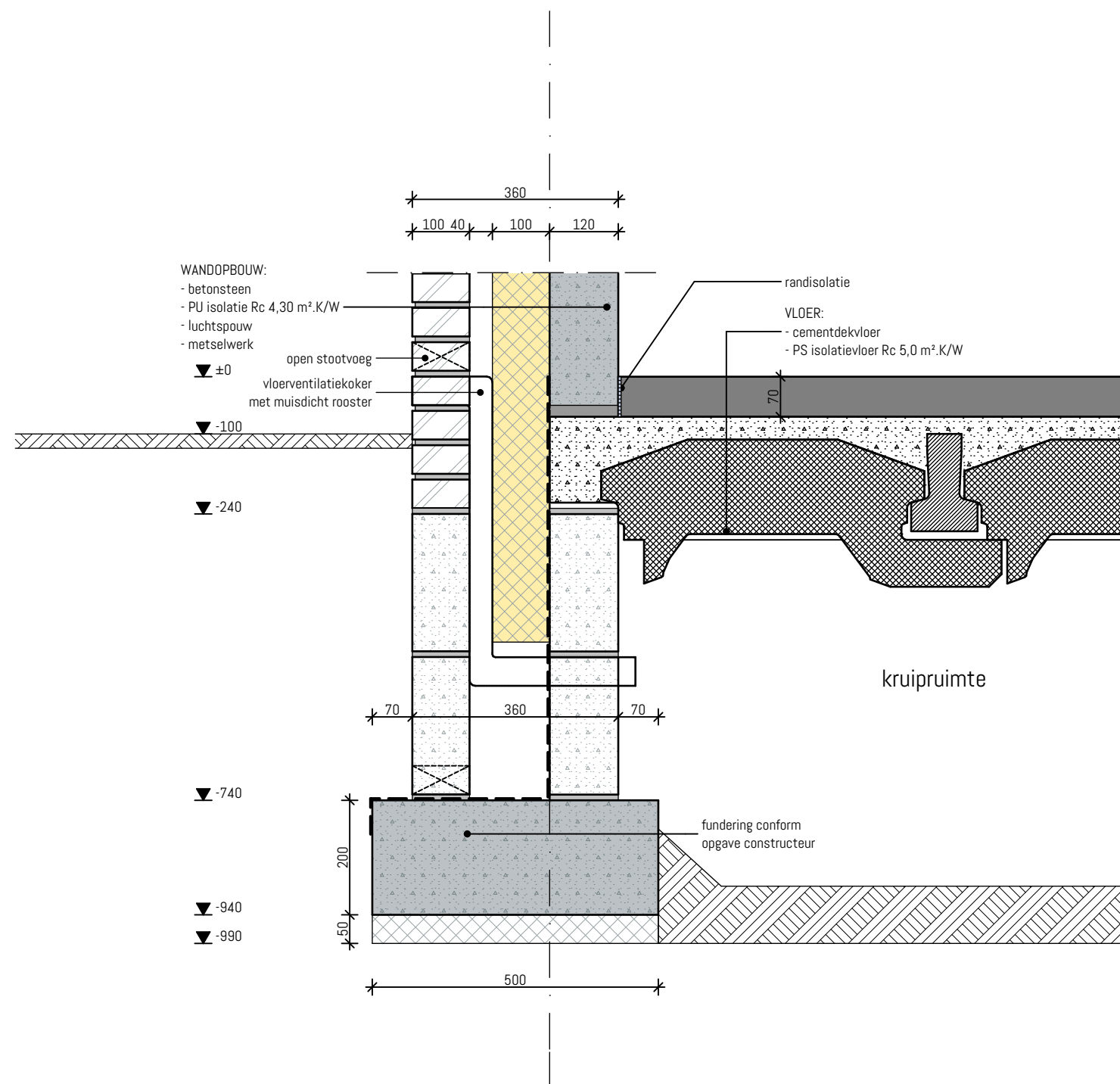


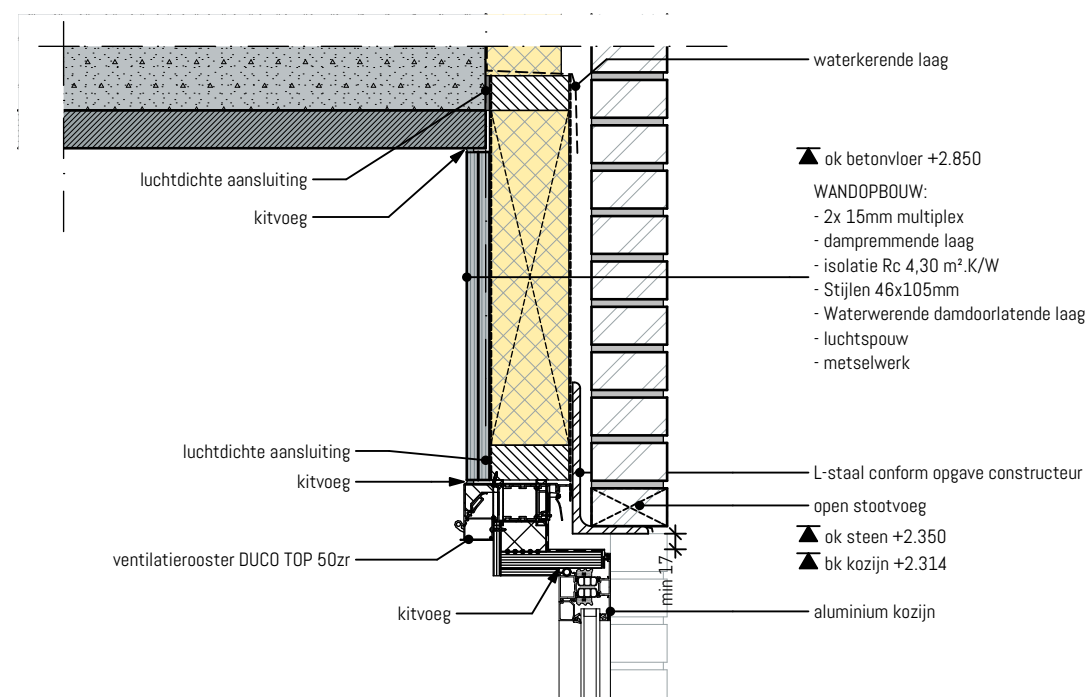
Doorsnede B1





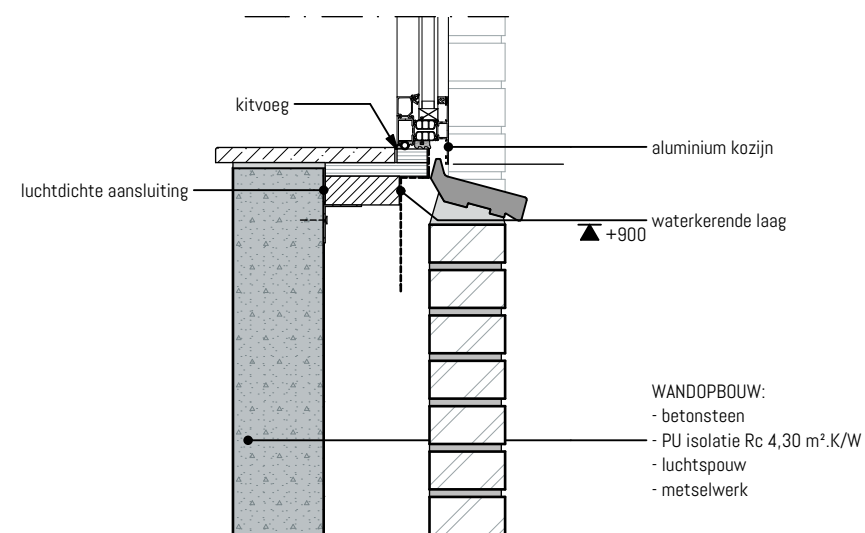




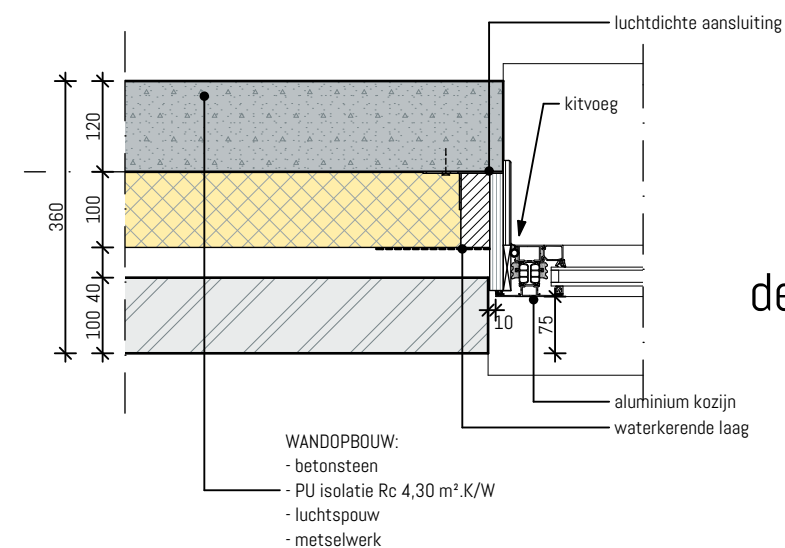


detail 5

30 100



detail 6



detail 7