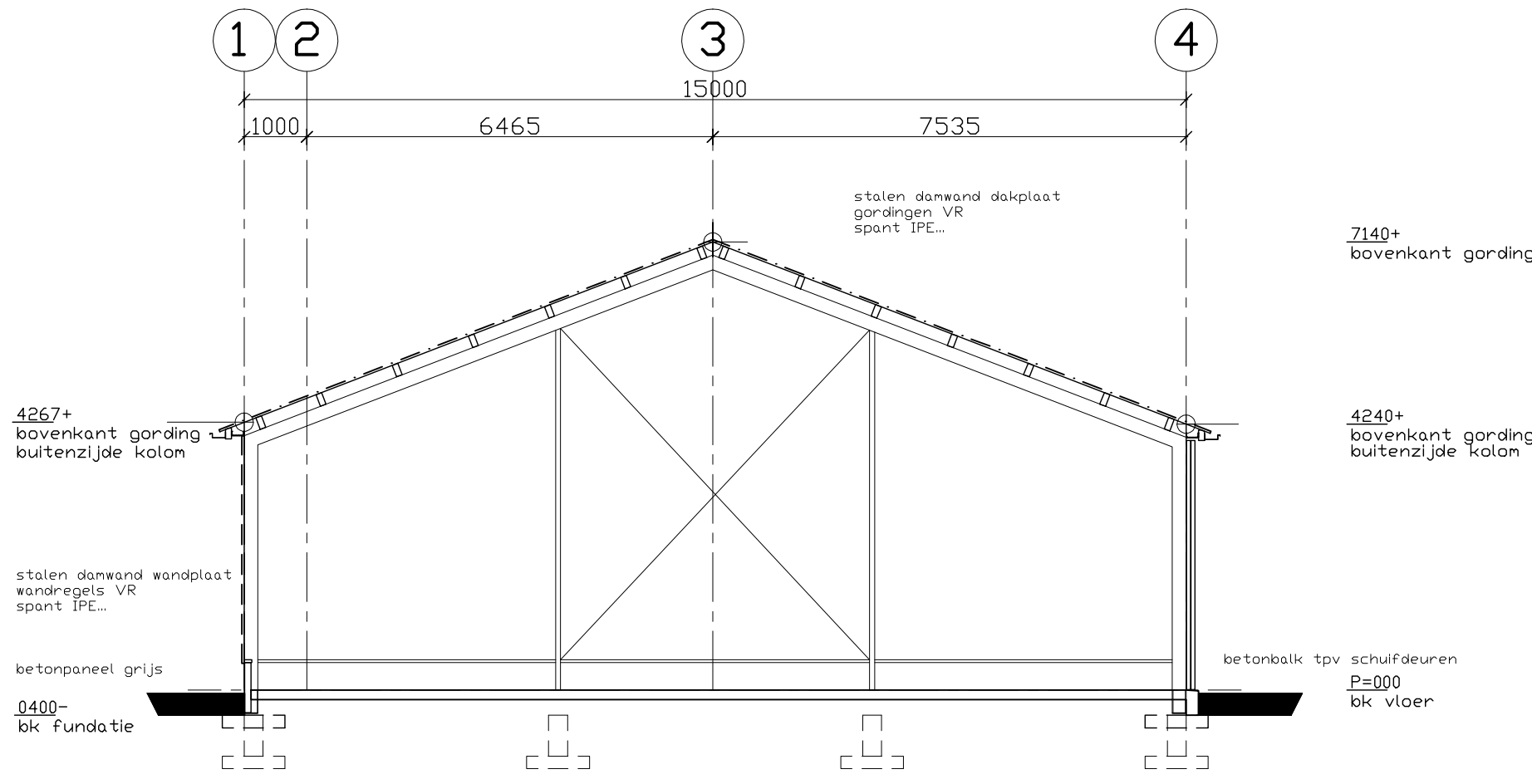
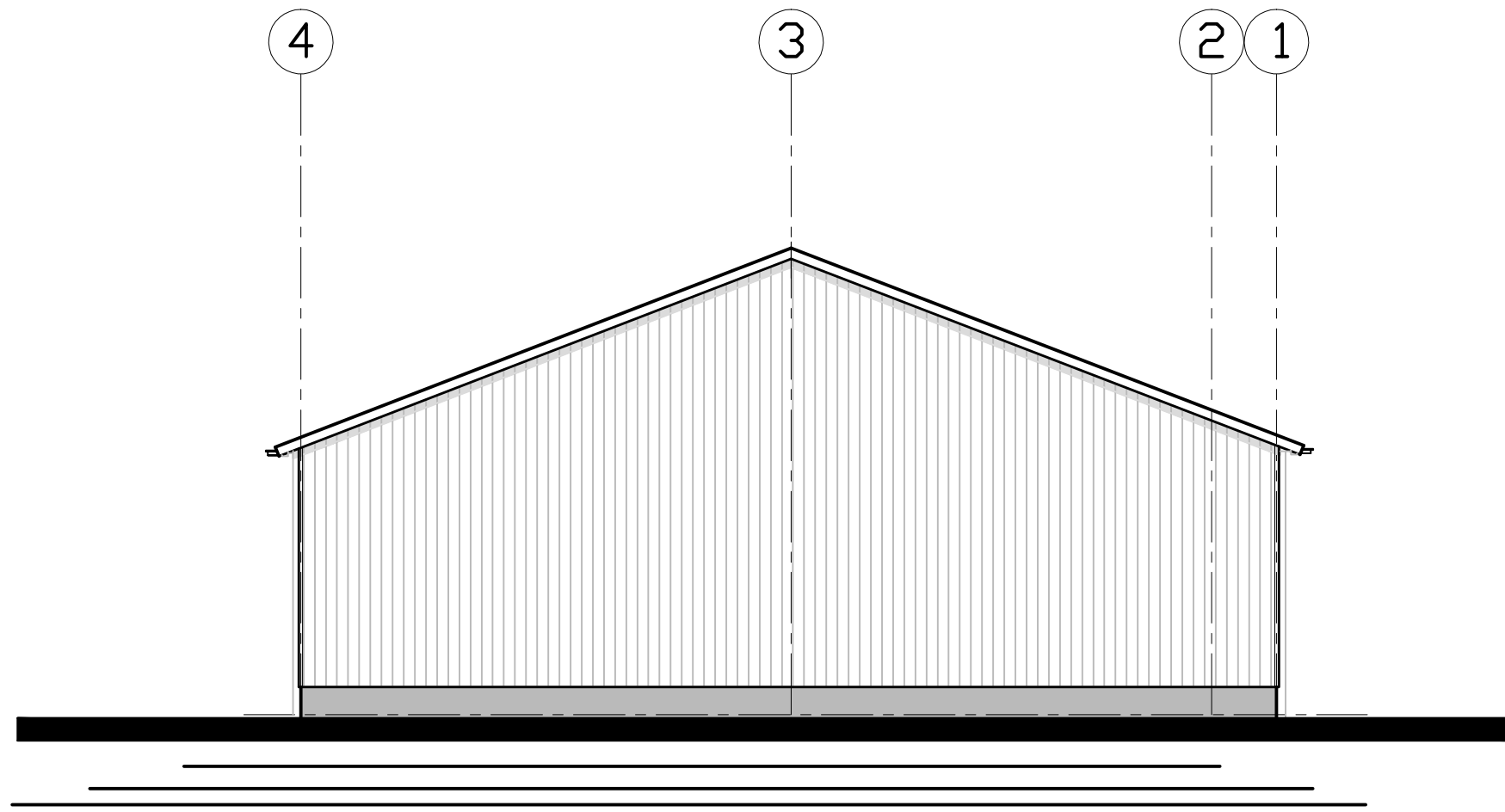


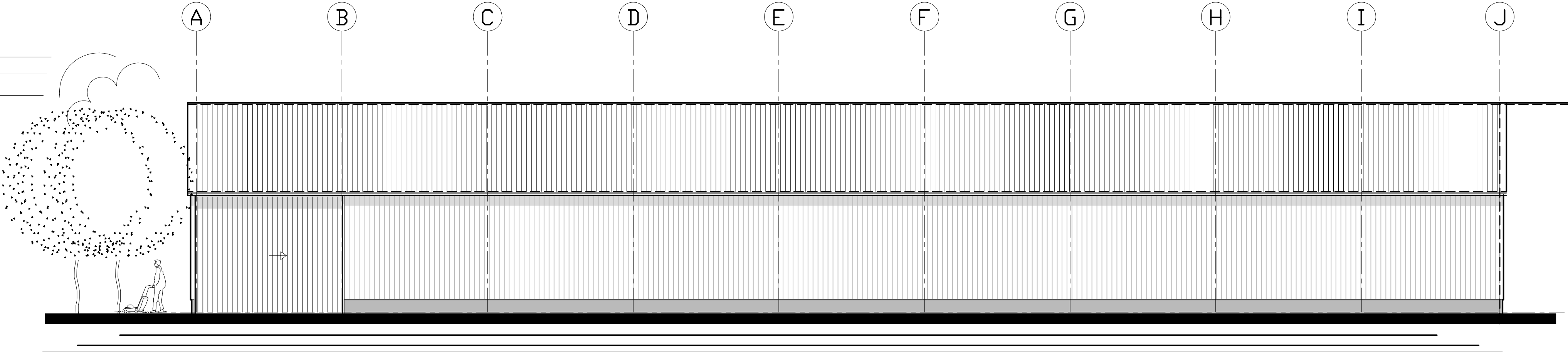
voorgevel



dwarsdoorsnede



rechter gevel



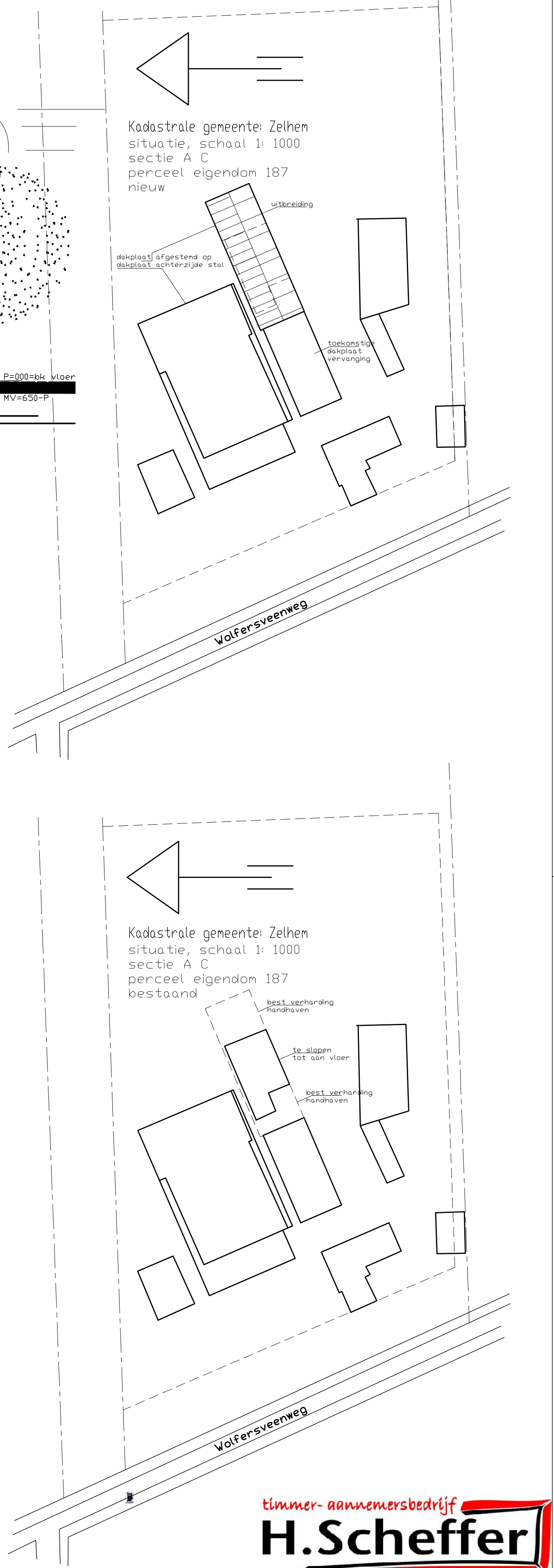
achtergevel

Kleur en materiaal staat

Omschrijving	Materiaal	Kleur
borstwering	prefab beton	Grijs
gevelbekleding	staal damwand	donker groen RAL 6035
dakbedekking	staal damwand	Antraciet RAL 7016
goot	aluminium	Antraciet RAL 7016
schuifdeuren	staal damwand	donker groen RAL 6035

Algemeen

Oppervlak bebouwd:	677m2
Bruto inhoud:	3965m3
Functie:	lichte industrie (agrarisch) geen verblijfsgebied geen brandwerende eisen
&	deuren zonder sleutel te openen



onderwerp	: vervangende nieuwbouw werktuigberging aan de Wolversveenweg 8 te Zelhem		Timmer en aannemersbedrijf H. Scheffer BV Ericaweg 14 7021 PB Zelhem tel: 0314 - 631679 hscheffer@planet.nl
opdrachtgever	: Dhr. G.J. Vesselink Wolversveenweg 8, 7021 HS Zelhem 0314-631448		
onderdeel	: omgevingsvergunning bouwen, plattegr, gevels, drsn, sit.		
datum gewijzigd	: 24-10-2016	Formaat : 600x1050	teknr: BA.01
schaal	: 1:100	getekend : h. scheffer	