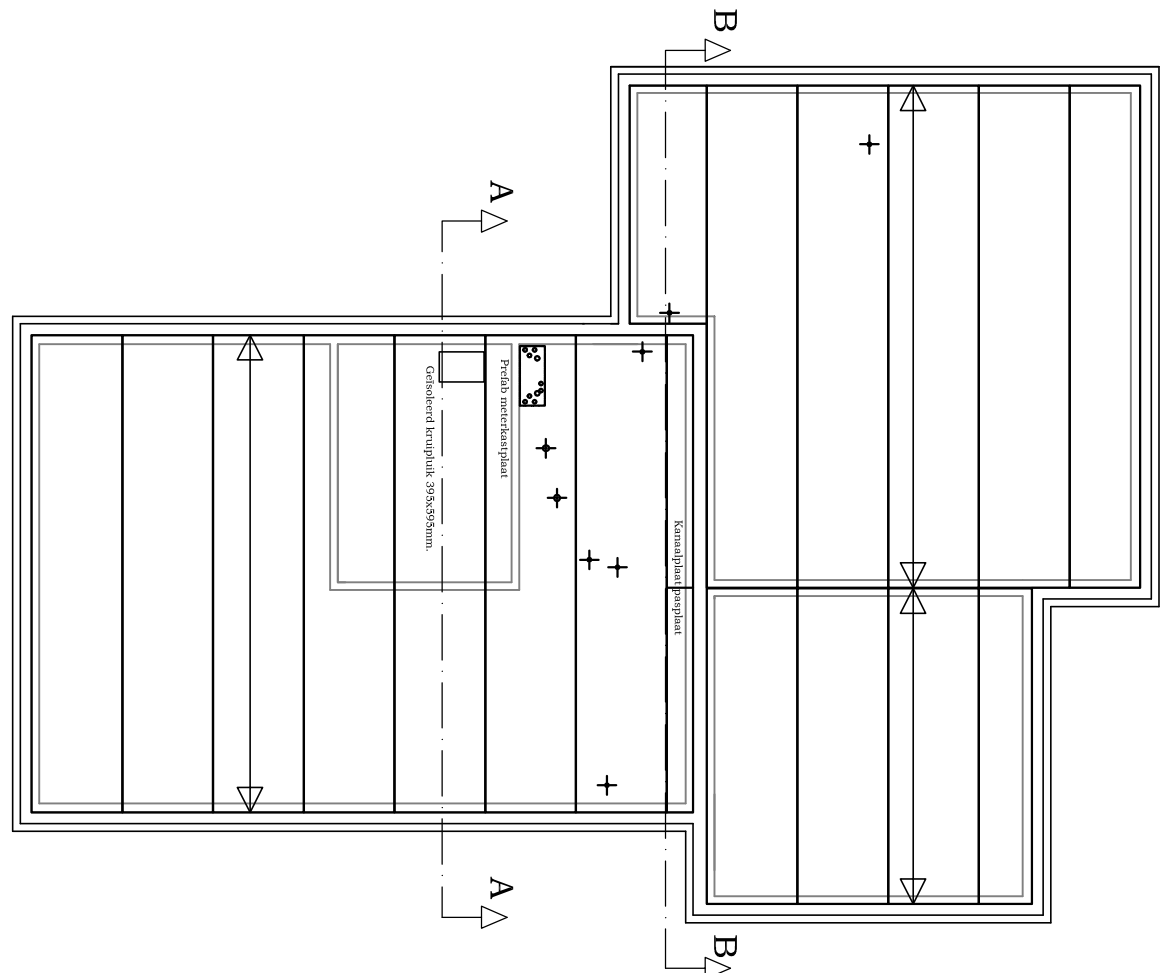


Fundering / Riolering:

schaal 1:100

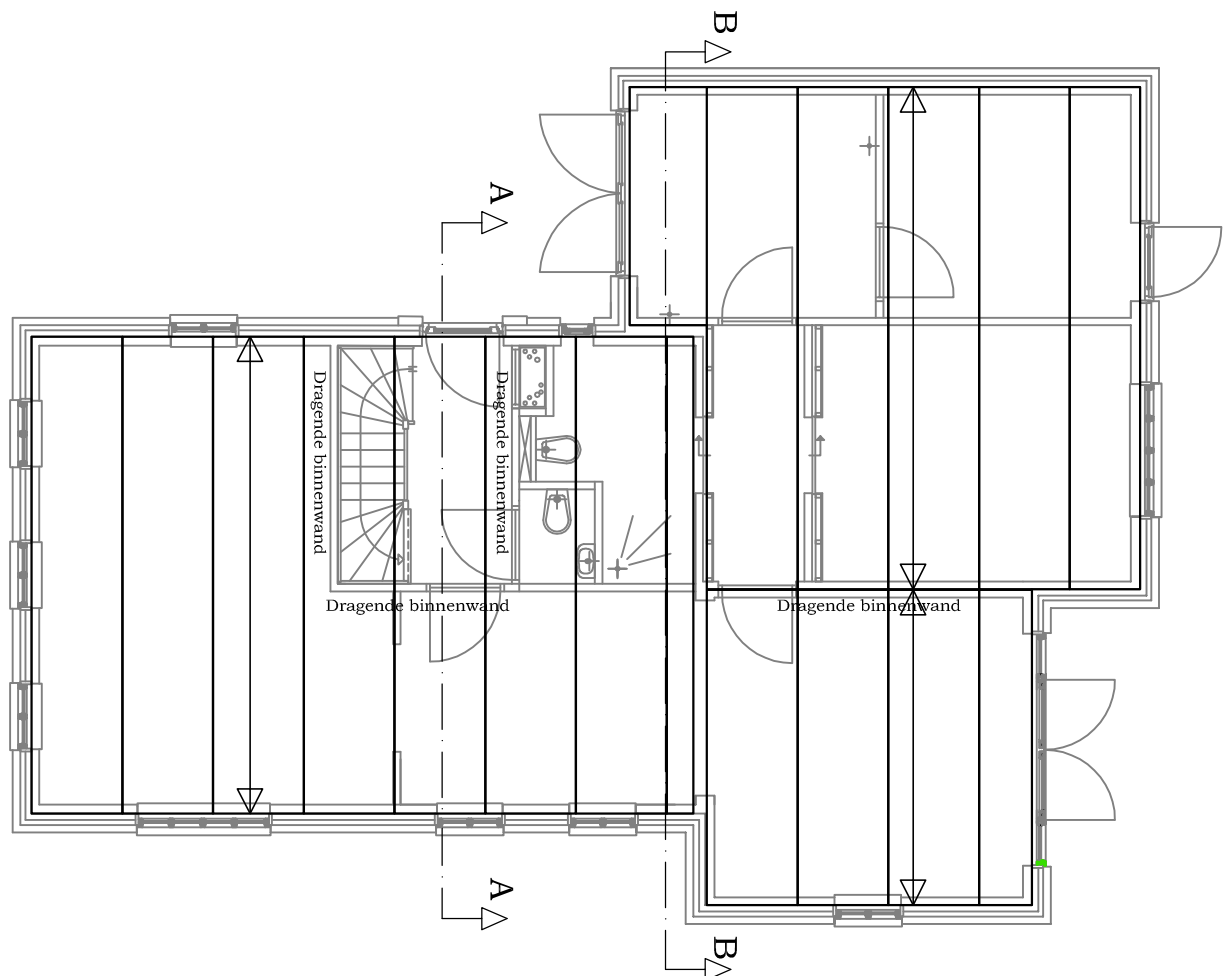
- Fundering:
 - Afmeting stroken volgens berekening constructeur
 - Wapening stroken volgens berekening constructeur
- Opbouw:
 - Waterdichte folie
 - Wapening volgens berekening constructeur
 - Beton, kwaliteit volgens berekening constructeur
- Riolering:
 - Herenwater lozen op maaierveld of d.m.v. infiltratiekratten
 - Binnenriolering volgens tekening en berekening installateur
 - Binnenriolering volgens huidige eisen en voorschriften
 - Binnenriolering in overleg met opdrachtgever



Begane grondvloer

schaal 1:100

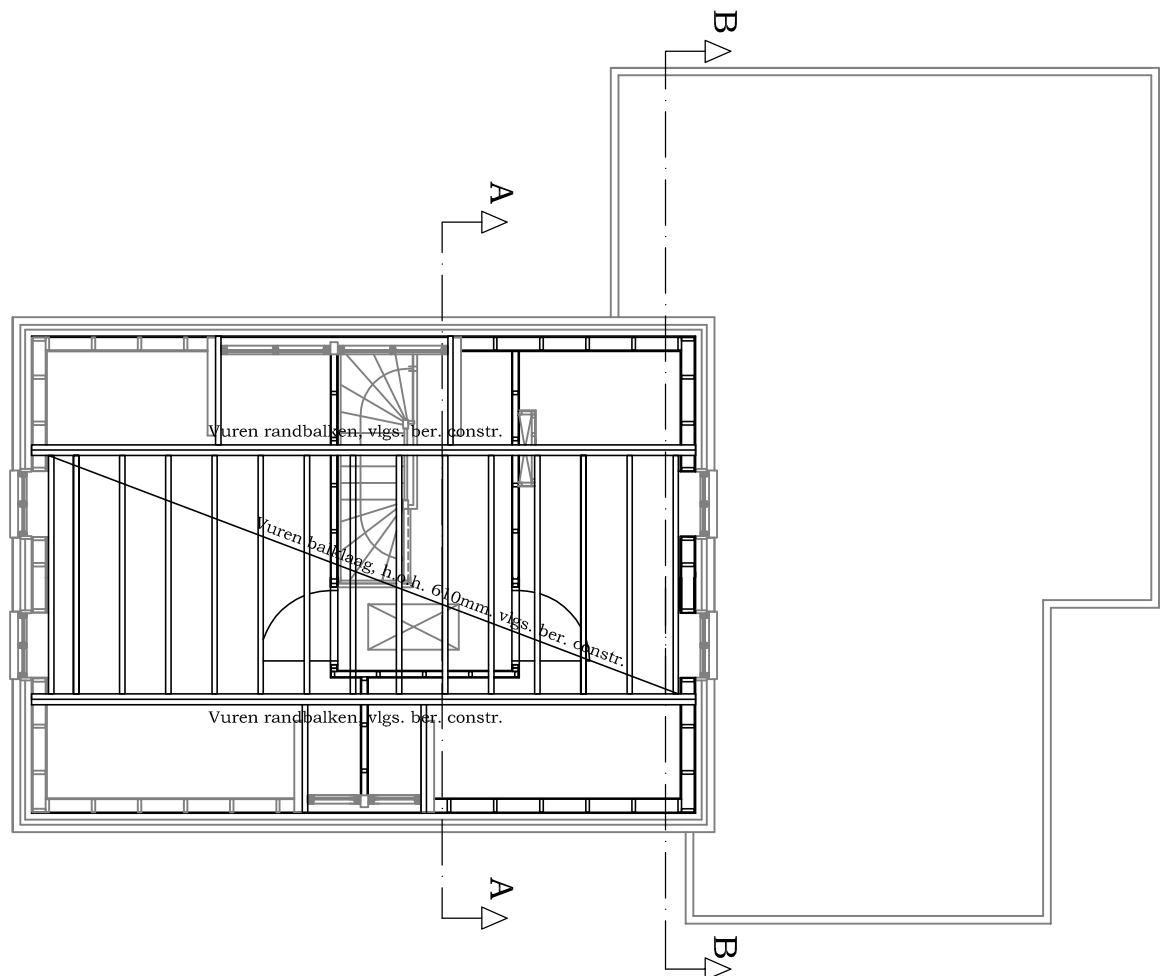
- Begane grondvloer:
 - Geïsoleerde kanaalplaatvloer, $R_c > 3,5 \text{ m}^2/\text{K}/\text{W}$
 - Volgens tekening en berekening vloerleverancier
 - Ter controle en goedkeuring voorleggen aan hoofdconstructeur
- Opbouw:
 - Geïsoleerde kanaalplaatvloer, $R_c > 3,5 \text{ m}^2/\text{K}/\text{W}$
 - Cementdekvloer 80mm.



Verdiepingvloer / plat dak

schaal 1:100

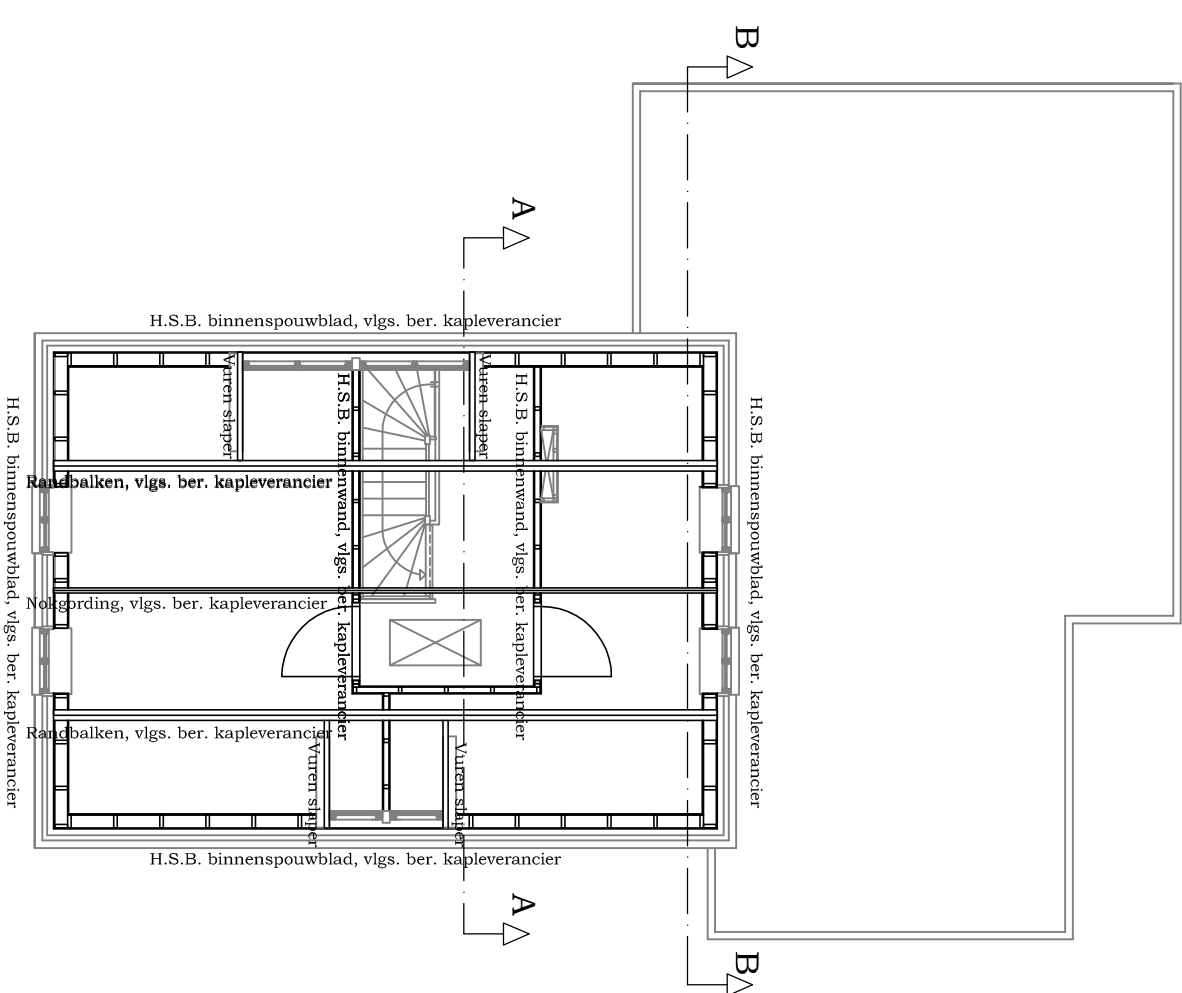
- Verdiepingvloer / dakvloer:
 - Kanaalplaatvloer, dikte 200mm.
 - Volgens tekening en berekening vloerleverancier
 - Ter controle en goedkeuring voorleggen aan hoofdconstructeur
- Opbouw verdiepingvloer:
 - Kanaalplaatvloer, vlg.s. tekening en berekening leverancier
 - Cementdekvloer 80mm.
- Opbouw plat dakvloer:
 - Bitumineuze dakbedekking, 2-laags
 - Kingspan Kooltherm dakisolatie, $R_c > 6,0 \text{ m}^2/\text{K}/\text{W}$
 - Afschotlaag, zandcementdekvloer, 20mm./m²
 - Kanaalplaatvloer, dikte 200mm, vlg.s. ber. leverancier
 - Spaespuitwerk



Zoldervloer (prefab)

schaal 1:100

- Verdiepingvloer:
 - Vuren randliggers volgens berekening constructeur
 - Vuren balklaag h.o.h. 610mm, vlg.s. ber. leverancier
 - Londerlayment Flins Vuren, dikte 18mm.
 - Prefab zoldervloer door kapleverancier
 - Tekeningen en berekeningen ter controle hoofdconstructeur
- Opbouw:
 - Londerlayment Flins Vuren, dikte 18mm.
 - Vuren balklaag h.o.h. 610mm, vlg.s. ber. constructeur
 - Vuren uitvlakdelen 32x150mm.
 - Vuren rackewerk 22x50mm.
 - Gipskartonplaten, dikte 12,5mm.
 - Stucplafond



Kapconstructie

schaal 1:100

- Kapconstructie:
 - Dragende H.S.B. binnenspouwbladen vlg.s. ber. kapleverancier
 - Dragende H.S.B. binnenwanden vlg.s. ber. kapleverancier
 - Vuren nokgording vlg.s. ber. constructeur
 - Vuren slapers vlg.s. ber. constructeur
 - Vuren randbalken vlg.s. ber. constructeur
 - Kapconstructie vlg.s. ber. kapleverancier, $R_c > 6,0 \text{ m}^2/\text{K}/\text{W}$
 - Prefab kapconstructie door kapleverancier
 - Tekeningen en berekening ter controle hoofdconstructeur
- Opbouw hellend dak:
 - OVH dakplan, antraciet
 - Vuren panlaten, 22x50mm.
 - Vuren tengels, 11x38mm.
 - Prefab dakelament, $R_c > 6,0 \text{ m}^2/\text{K}/\text{W}$
 - Binnenzijde glad afgewerkt, v.v. schilderwerk

MAATVOERING IN HET WERK TE CONTROLLEREN
MAATVOERING BUITEN VERANTWOORDING MARC VAN OOLJEN ONTWERP EN ADVIES

Werknummer: 016-042	Ondrachtgever: De heer W.T.J. Wiegierinck
05-11-2016	Meidoornstraat 1
05-11-2016	Meidoornstraat 1
MWO	7255 XJ Hengelo (Gld.)
Formaat: A1	Telefoonnummer: 06- 1700 3505
Schaal: 1:100	Beschikbare w.wiegierink@chello.nl
Gewijzigd:	Omschrijving Nieuwbouw woonhuis aan de Kwekerij nr. 19 (kavel 10) te Hengelo
	Constructie
	016-042-03

Marc van Ooijen		Ontwerp en Advies	
B:	Zienwentsweg 30a	T:	0696- 808 267
P:	Postbus 51	F:	0544- 373 029
	7130 AB Lichtenvoorde	E:	info@marcvanooijen.nl
		I:	www.marcvanooijen.nl