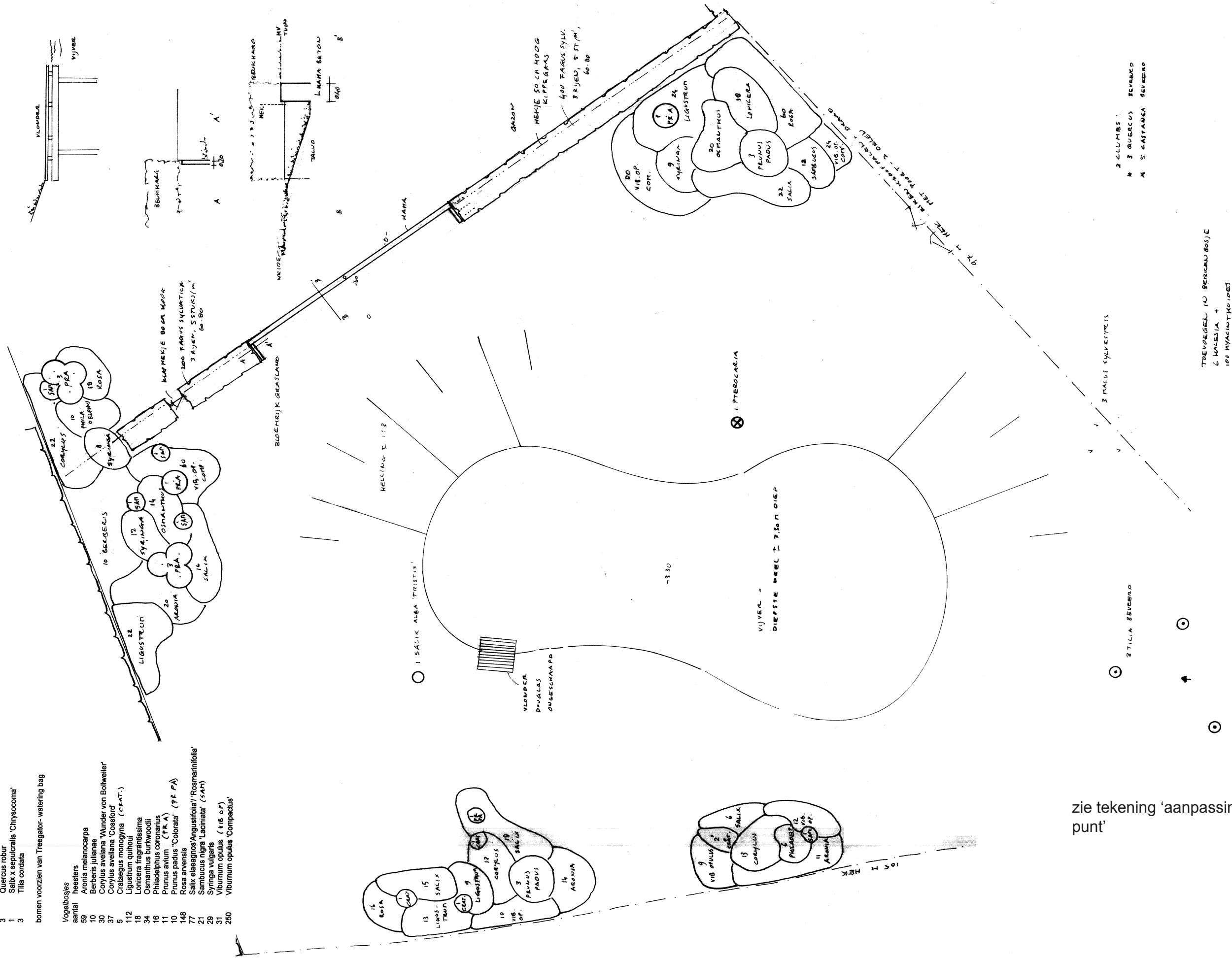
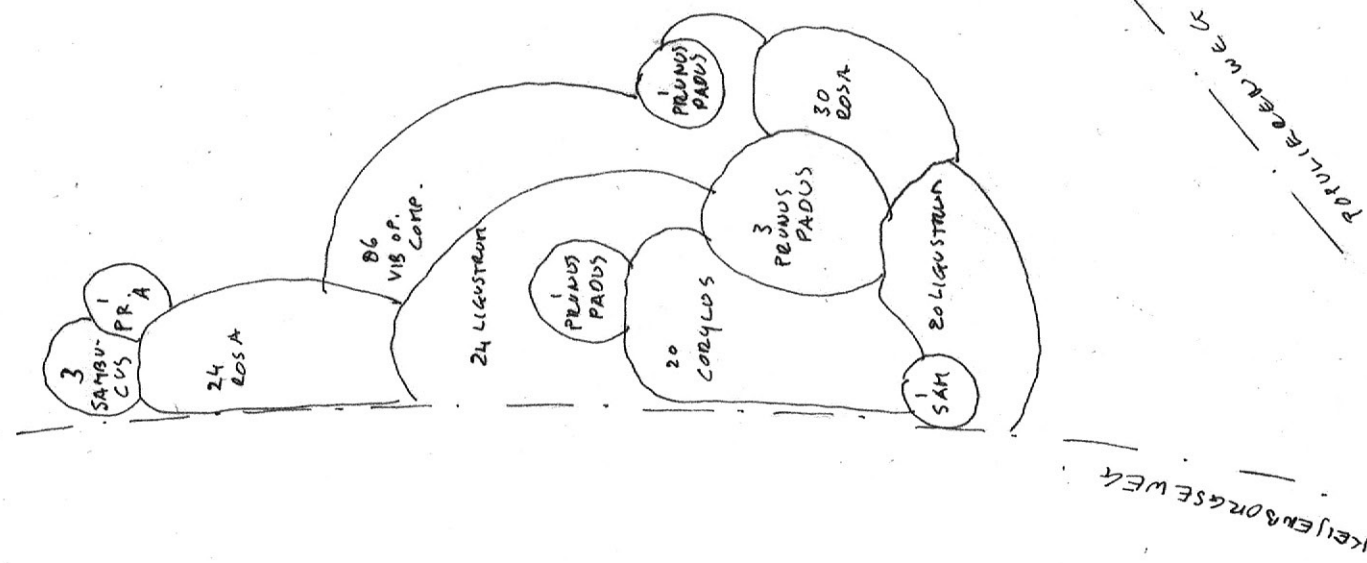


- Solitaire bomen**
- 5 Castanea sativa 'Doree de Lyon'
  - 3 Malus sylvestris
  - 1 Pterocarya fraxinifolia
  - 3 Quercus robur
  - 1 Salix x sepulcralis 'Chrysocoma'
  - 3 Tilia cordata
- bomen voorzien van Treegator-watering bag**
- Vogelbosjes**
- aantal heesters
  - 59 Aronia melanocarpa
  - 10 Berberis julianae
  - 30 Corylus avellana 'Munder von Bollweiler'
  - 37 Corylus avellana 'Cossford'
  - 5 Crataegus monogyna (CENT.)
  - 112 Ligustrum quihoui
  - 18 Lonicera fragrantissima
  - 34 Osmanthus burkwoodii
  - 16 Philadelphus coronatus
  - 11 Prunus avium (PRA)
  - 10 Prunus padus 'Colorata' (PRA)
  - 148 Rosa arvensis
  - 77 Salix elaeagnos 'Angustifolia' / 'Rosmarinifolia'
  - 21 Sambucus nigra 'Laciniata' (SAR)
  - 29 Syringa vulgaris
  - 31 Viburnum opulus (VIS OP)
  - 250 Viburnum opulus 'Compactus'

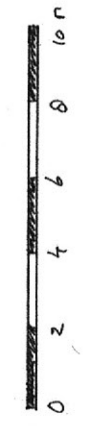


zie tekening 'aanpassing punt'



AANPASSING "PUNT" KEIJENBORGESE -  
WEG - POPULIEREN WEG

22-10-2016







Vogelbosjes

3-jarig bosplantsoen 80-100								
aantal	heesters	aantal/m2	hoogte	bloeitijd	kleur	bessen	beheer	
59	Aronia melanocarpa	1/m2	appelbes	150	5	wit	bessen	1x/3 jaar snoeien
10	Berberis julianae	1/m2	zuurbes	300	5-6	geel	bessen	1x/3 jaar snoeien
30	Corylus avelana 'Wunder von Bollweiler'	1/m2	hazelnoot	300			noten	1x/3 jaar snoeien
37	Corylus avellana 'Cossford'	1/m2	hazelnoot	300			noten	1x/3 jaar snoeien
5	Crataegus monogyna		meidoorn	250	5-6	wit	bessen	
112	Ligustrum quihoui	1/m2	liguster	200	8-9	wit	bessen	1x/3 jaar snoeien
18	Lonicera fragrantissima	1/m2	winterkamperfoeli	150	1-3	wit	geur	1x/3 jaar snoeien
34	Osmanthus burkwoodii	1/m2		150	4-5	wit	geur, wintergroen	
16	Philadelphus coronarius	1/m2	boeren jasmijn	300	5-6	wit	geur	1x/3 jaar snoeien
11	Prunus avium	meerstammig	zoete kriek	1000	4	wit	kersen	
10	Prunus padus 'Colorata'	meerstammig	inheemse vogelkers	1000	4-5	wit	geur	
148	Rosa arvensis	a-kwaliteit	akkerroos	100	7	wit	bottels	
77	Salix elaeagnos 'Angustifolia' / 'Rosmarinifolia'	1/m2	rosmarijn wilg	100				1x/3 jaar snoeien
21	Sambucus nigra 'Laciniata'		peterselievlier	300	6	wit	bessen	1x/3 jaar snoeien
29	Syringa vulgaris	1/m2	sering	400	5	lila	geur	
31	Viburnum opulus	1/m2	Gelderse roos	300	5-6	wit	bessen	1x/3 jaar snoeien
250	Viburnum opulus 'Compactus'	3/m3	Gelderse roos	100	5-6	wit	bessen	1x/3 jaar snoeien

Referentiebeelden vogelbosjes langs weide



Solitaire bomen			maat		hoogte	bloeitijd	kleur
5	Castanea sativa 'Doree de Lyon'		beveerde boom, 12-14	tamme kastanje			
3	Malus sylvestris		150-200	wilde appel	500	5	lichtroze
1	Pterocaria fraxinifolia		solitair	gewone vleugelnoot	1500		
3	Quercus robur		beveerde boom, 12-14	inlandse eik	2500		
1	Salix x sepulcralis 'Chrysocoma'		solitair	treurwilg	2000		
3	Tilia cordata		beveerde boom, 12-14	kleinbladige linde	2500	6-7	

bomen voorzien van Treegator- watering bag

Haag		
600	Fagus sylvatica	60-80



Castanea



Malus



Pterocaria



Quercus



Tilia



tree-gator watering bag

Referentiebeelden solitaire bomen

Berkenbosje				hoogte	bloeitijd	kleur
aantal	heesters		sneeuwkllokjesboom	500	4-5	wit
5	Halesia carolina	100-125				
aantal	bollen		wilde hyacint	hoogte	bloeitijd	kleur
100	Hyacinthoides hispanica			25	5-6	blauw



Referentiebeelden berkenbosje





Bosje  
*aantal* *heesters*  
3 Euonymus europaeus

*aantal* *varens*  
24 Polystichum braunii p9

*aantal* *vaste planten*  
48 Anemone nemerosa p9  
48 Brunnera macrophylla p9  
72 Pachyphragma macrophylla p9

*aantal* *bollen*  
150 Chionodoxa forbesii

*hoogte* *bloeitijd* *bloeikleur*  
kardinaalsmuts

*hoogte* *bloeitijd* *bloeikleur*  
naaldvaren 40

*hoogte* *bloeitijd* *bloeikleur*  
bosanemoon 25 4-5 wit  
vaste vergeet-me-niet 30 4-5 blauw  
40 3-5 wit

*hoogte* *bloeitijd* *bloeikleur*  
sneeuwroem 20 3 blauw

Referentiebeelden bosje