

d.d. 16-04-2015
gew. 10-07-2015
gew. 09-10-2015
gew. 04-01-2016

Werkno. 1424

Principe details voor de bouw van

3 woningen aan de Raadhuisstraat te Hengelo Gld

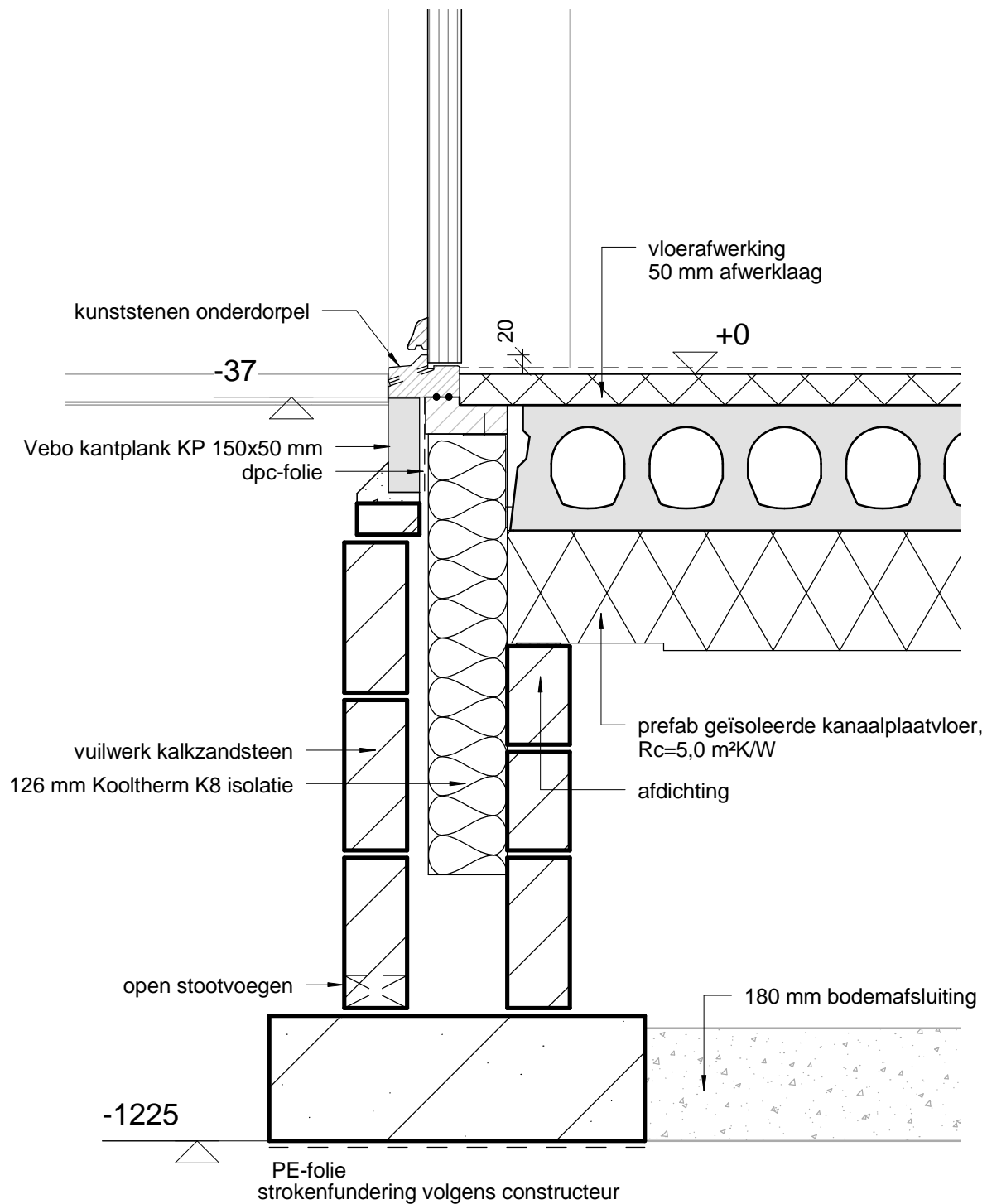
opdrachtgever:

**ProWonen
Postbus 18, 7270 AA Borculo**



architektengroep
gelderland

postbus 231
7020 ac zelhem
telefoon (0314) 62 43 48
telefax (0314) 62 13 51



$Q_v = 0,40 \text{ dm}^3/\text{s}/\text{m}^2$

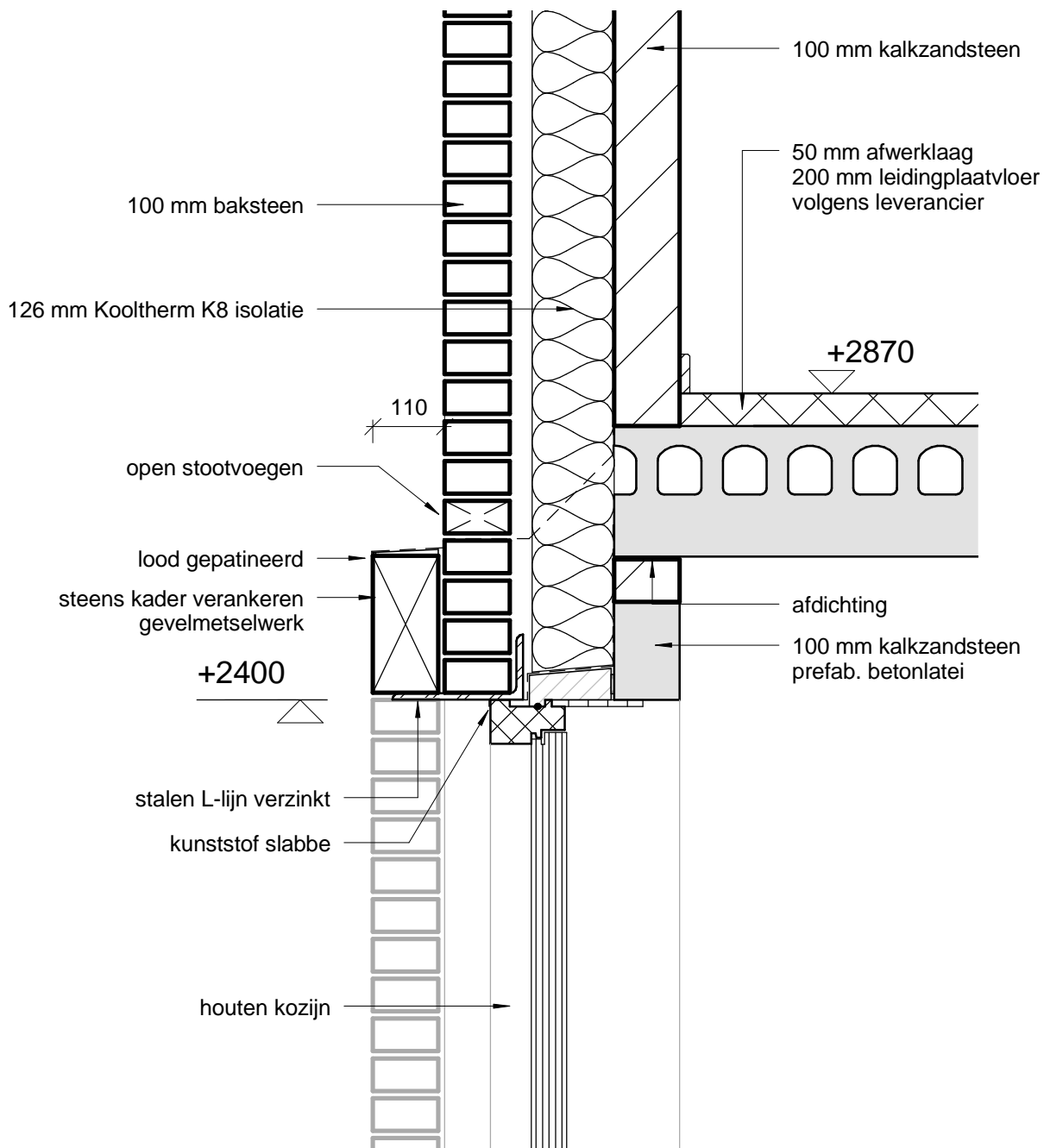
1424

Bouw 3 woningen aan de Raadhuisstraat te Hengelo Gld

1424 detail 1

16/04/15
gew. b 04/01/16

architektengroep **gelderland**



$Q_v = 0,40 \text{ dm}^3/\text{s}/\text{m}^2$

1424

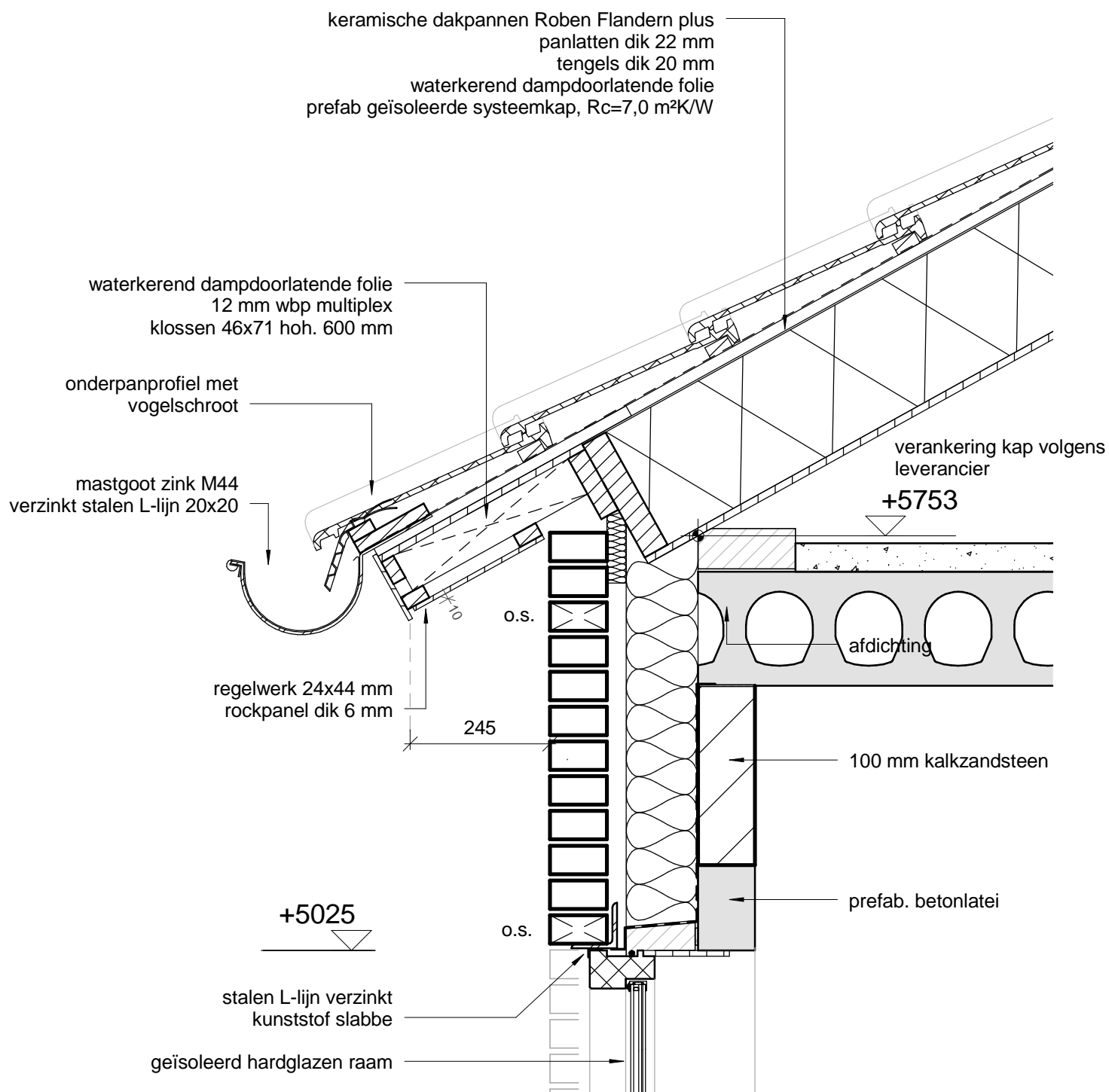
Bouw 3 woningen aan de Raadhuisstraat te Hengelo Gld

1424 detail 2

16/04/15
gew. a 10/07/15

architektengroep

gelderland



$Q_v = 0,40 \text{ dm}^3/\text{s}/\text{m}^2$

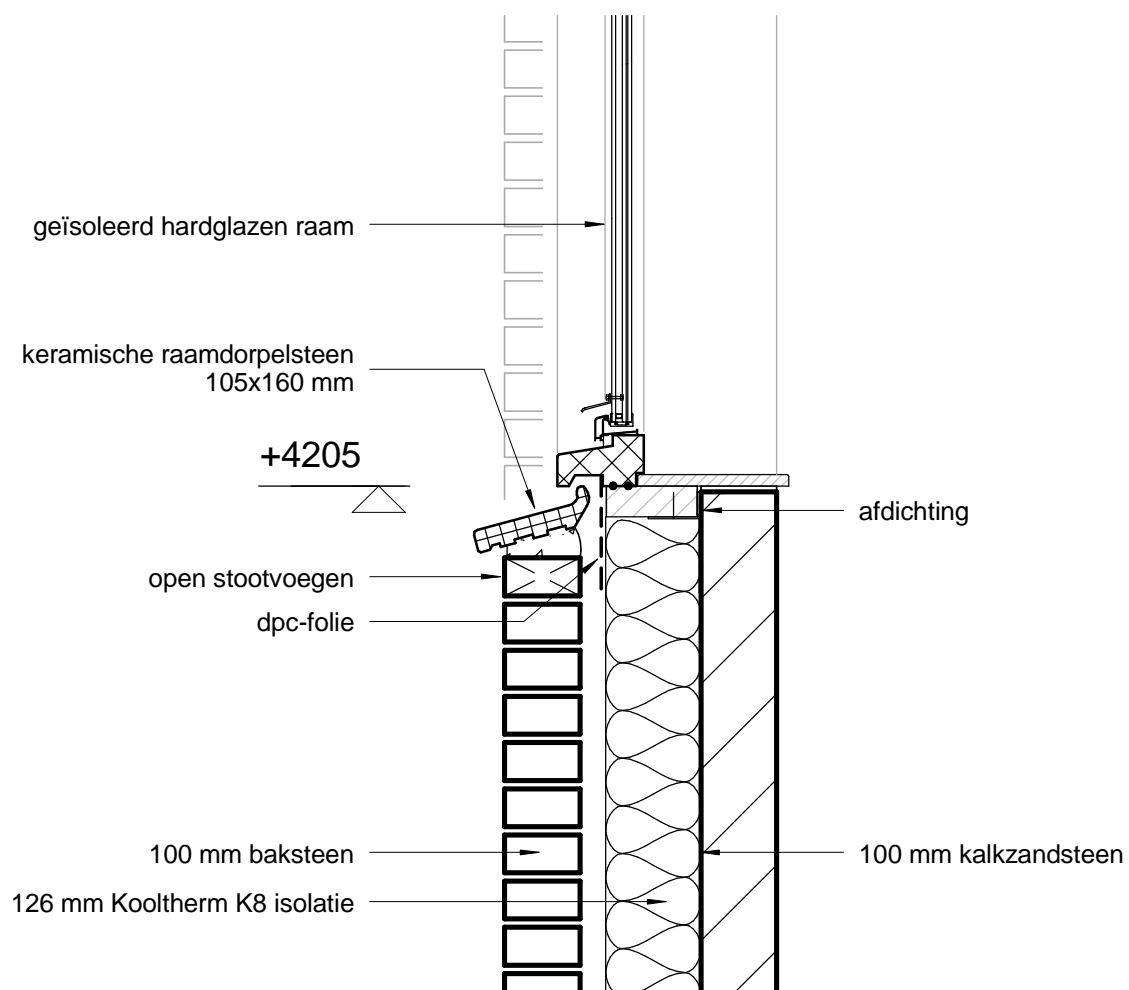
1424

Bouw 3 woningen aan de Raadhuisstraat te Hengelo Gld

1424 detail 3

16/04/15
gew. c 04/01/16

architektengroep **gelderland**



$Q_v = 0,40 \text{ dm}^3/\text{s}/\text{m}^2$

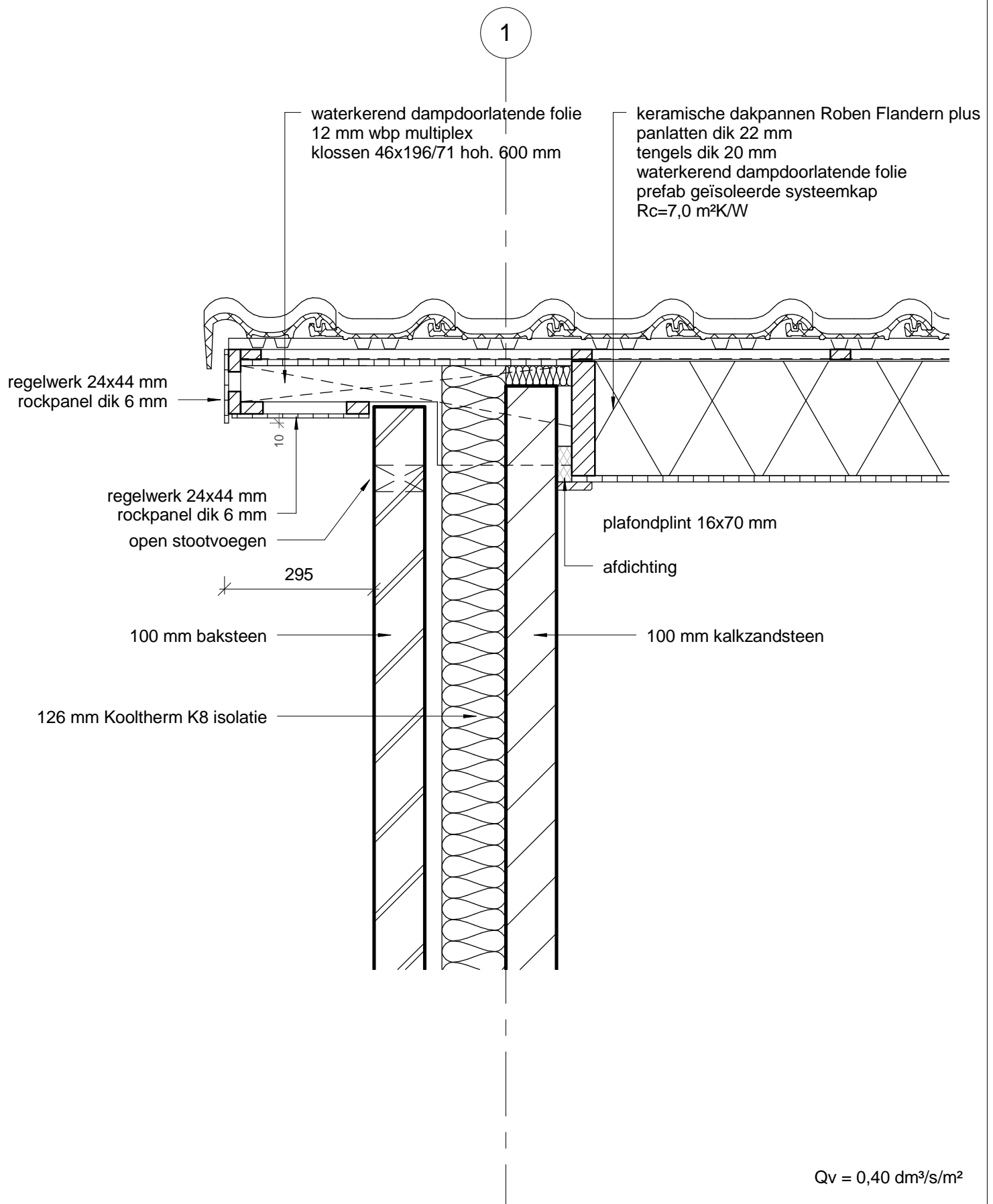
1424

Bouw 3 woningen aan de Raadhuisstraat te Hengelo Gld

1424 detail 4

16/04/15
gew. b 04/01/16

architektengroep **gelderland**



1424

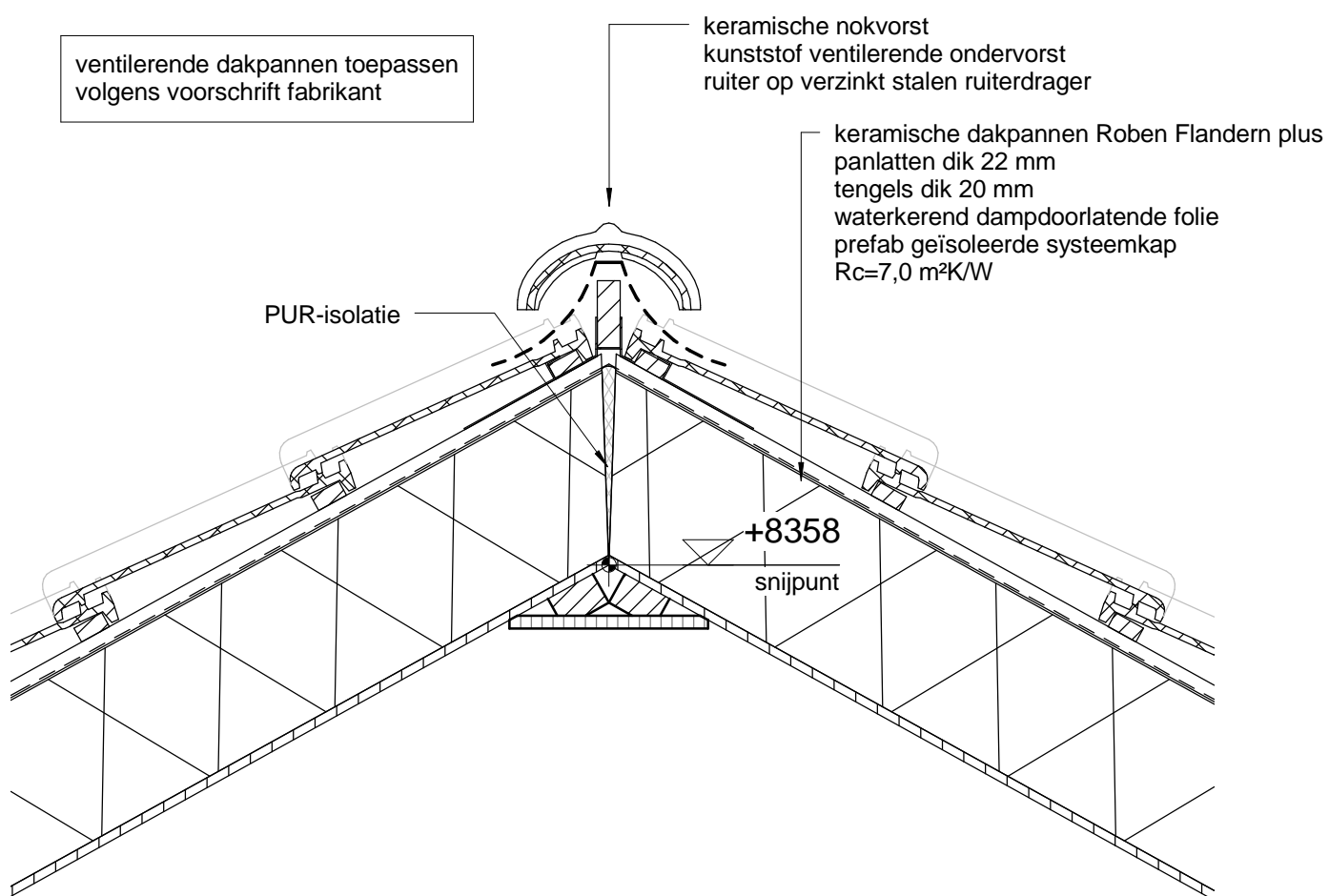
Bouw 3 woningen aan de Raadhuisstraat te Hengelo Gld

1424 detail 5

16/04/15
gew. c 04/01/16

architektengroep

gelderland



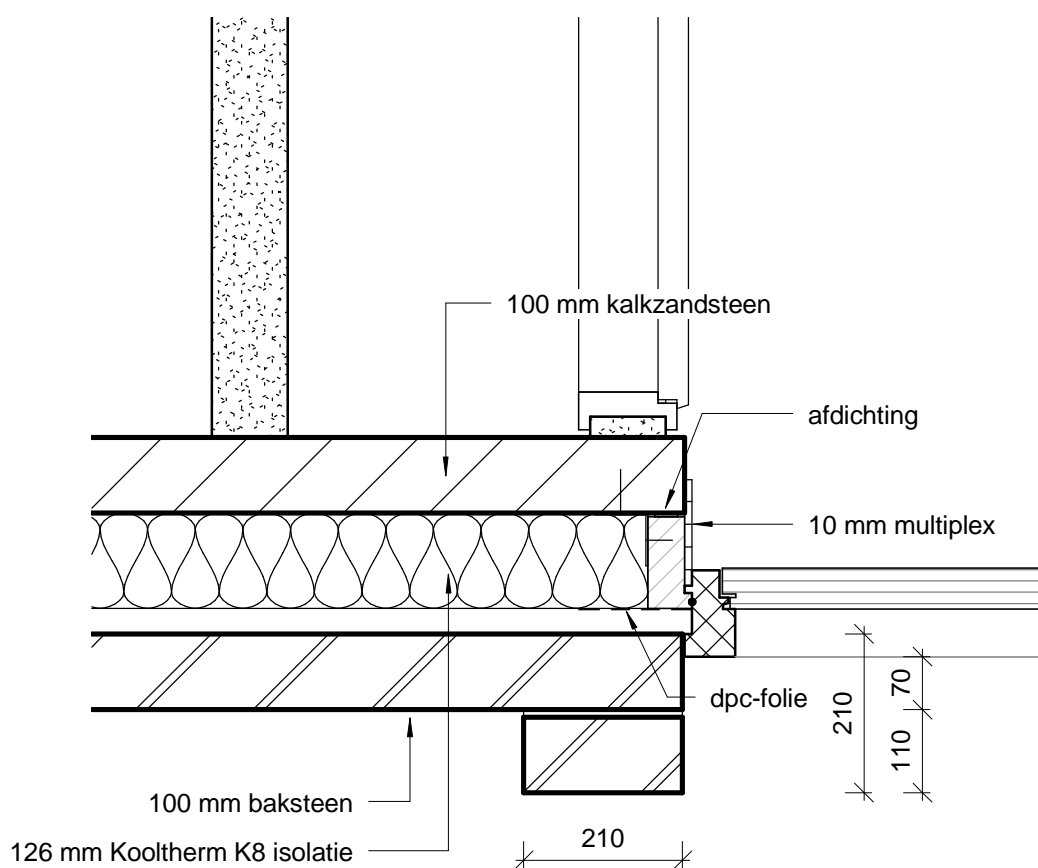
$Q_v = 0,40 \text{ dm}^3/\text{s}/\text{m}^2$

1424

Bouw 3 woningen aan de Raadhuisstraat te Hengelo Gld

1424 detail 6

16/04/15
gew. b 04/01/16



$Q_v = 0,40 \text{ dm}^3/\text{s}/\text{m}^2$

1424

Bouw 3 woningen aan de Raadhuisstraat te Hengelo Gld

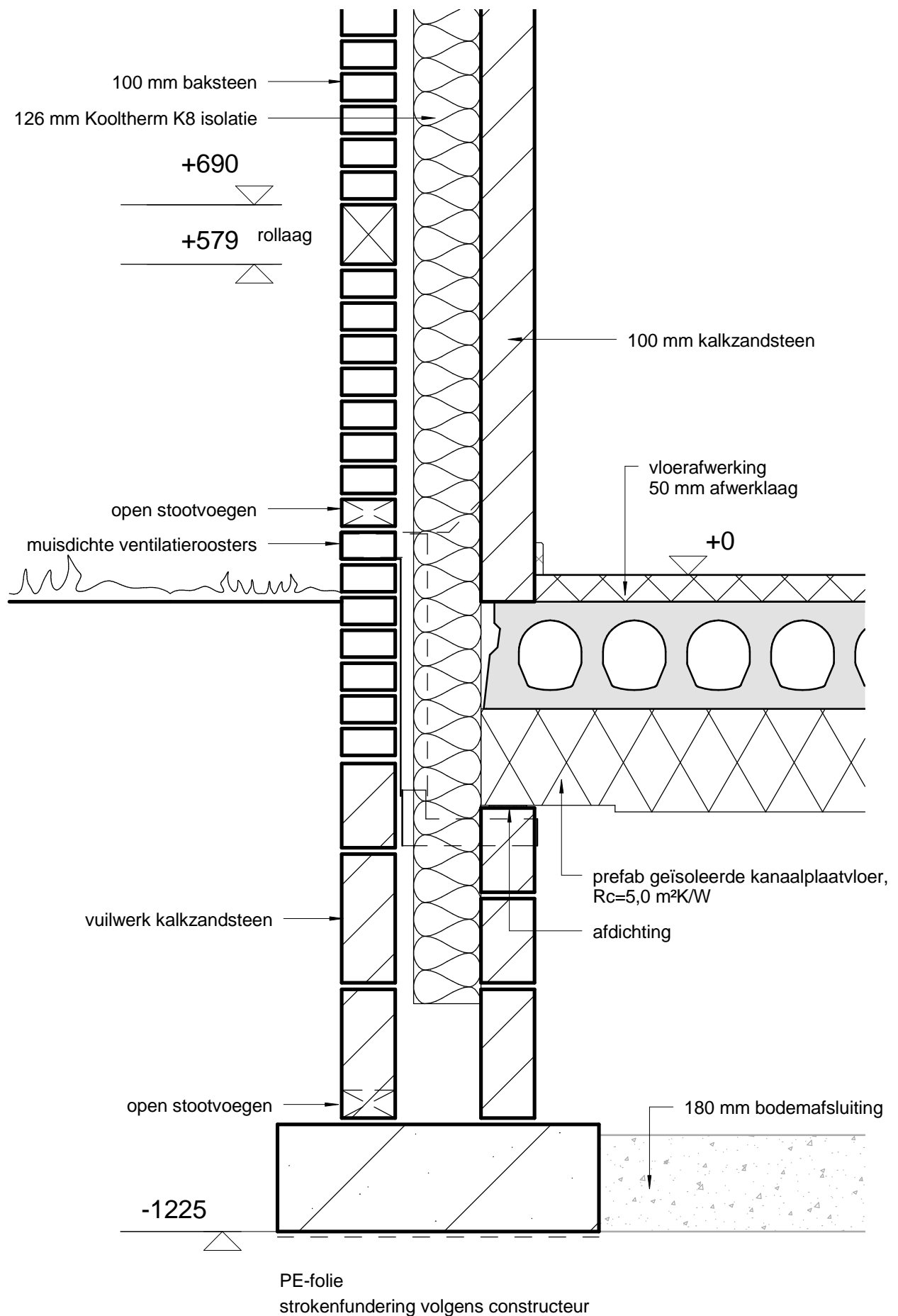
1424 detail 7

16/04/15

gew.

architektengroep

gelderland



$$Q_v = 0,40 \text{ dm}^3/\text{s}/\text{m}^2$$

1424

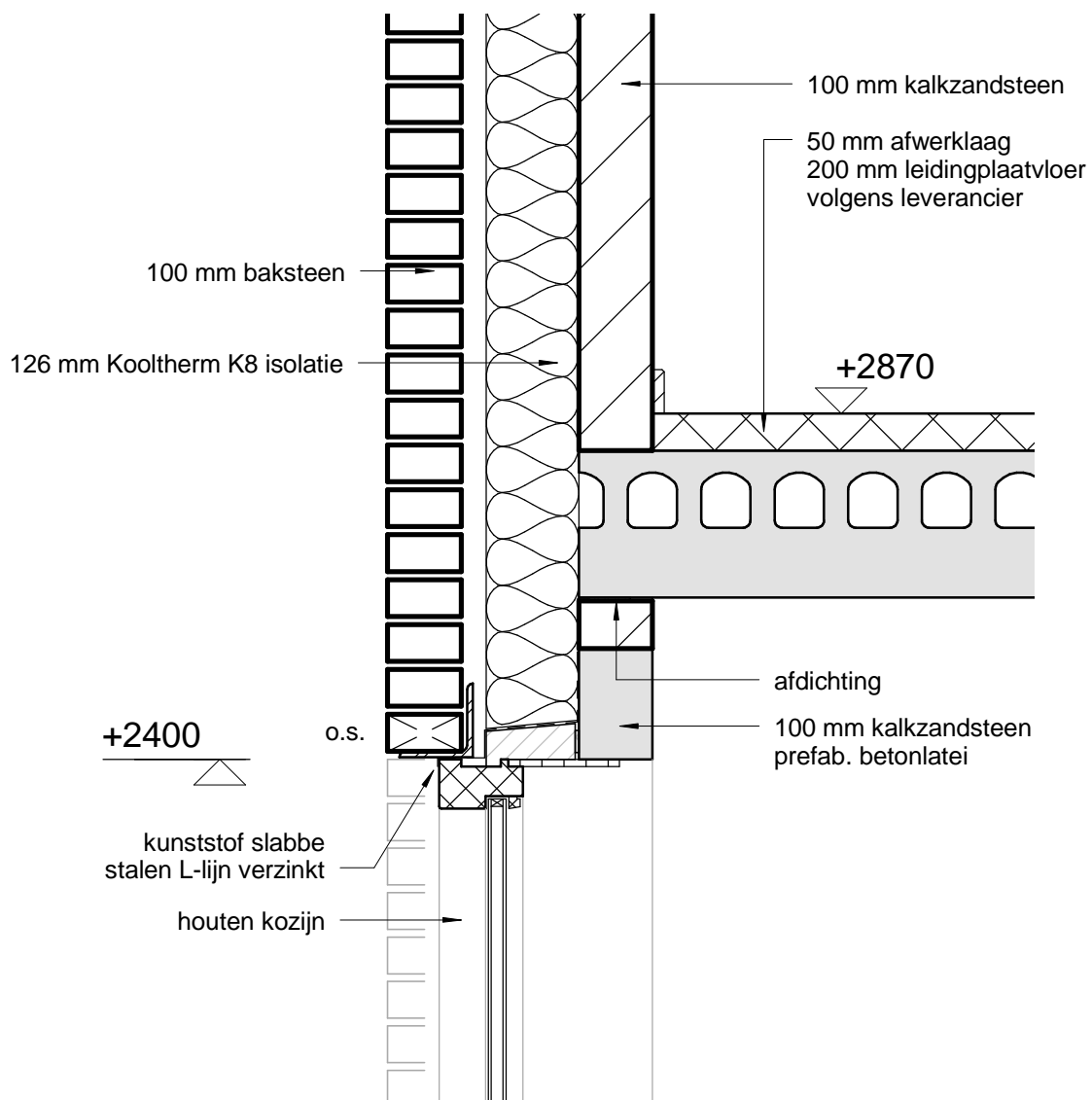
Bouw 3 woningen aan de Raadhuisstraat te Hengelo Gld

1424 detail 8

16/04/15
gew. b 04/01/16

architektengroep

gelderland



$Q_v = 0,40 \text{ dm}^3/\text{s}/\text{m}^2$

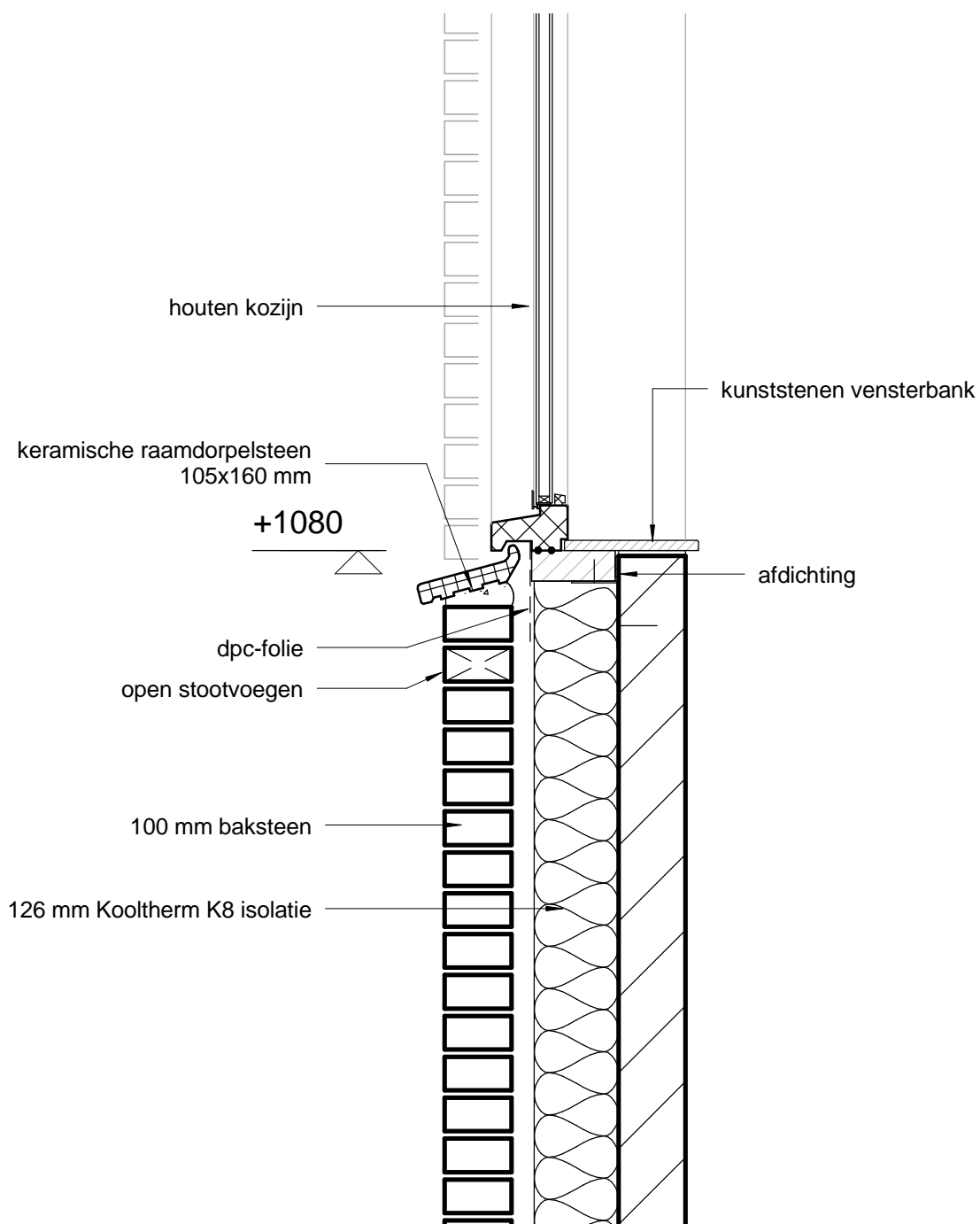
1424

Bouw 3 woningen aan de Raadhuisstraat te Hengelo Gld

1424 detail 9

16/04/15
gew. a 04/01/16

architektengroep **gelderland**



$Q_v = 0,40 \text{ dm}^3/\text{s}/\text{m}^2$

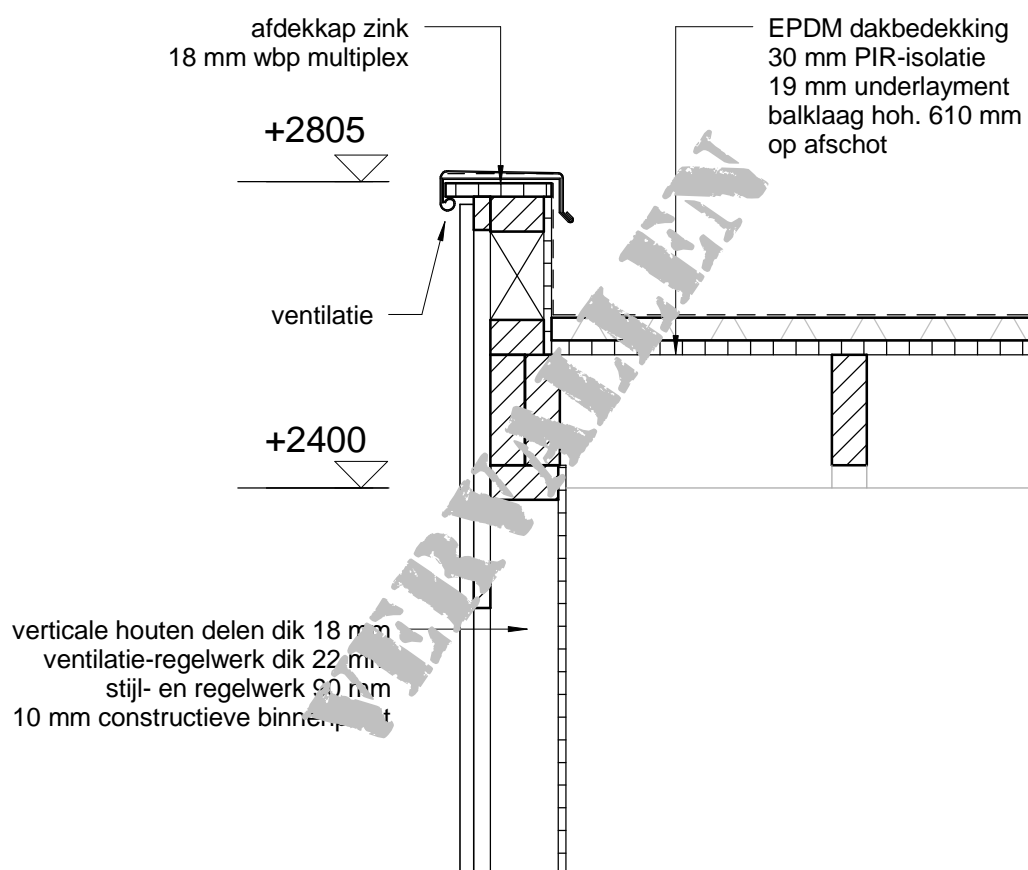
1424

Bouw 3 woningen aan de Raadhuisstraat te Hengelo Gld

1424 detail 10

16/04/15
gew. a 04/01/16

architectengroep **gelderland**



1424

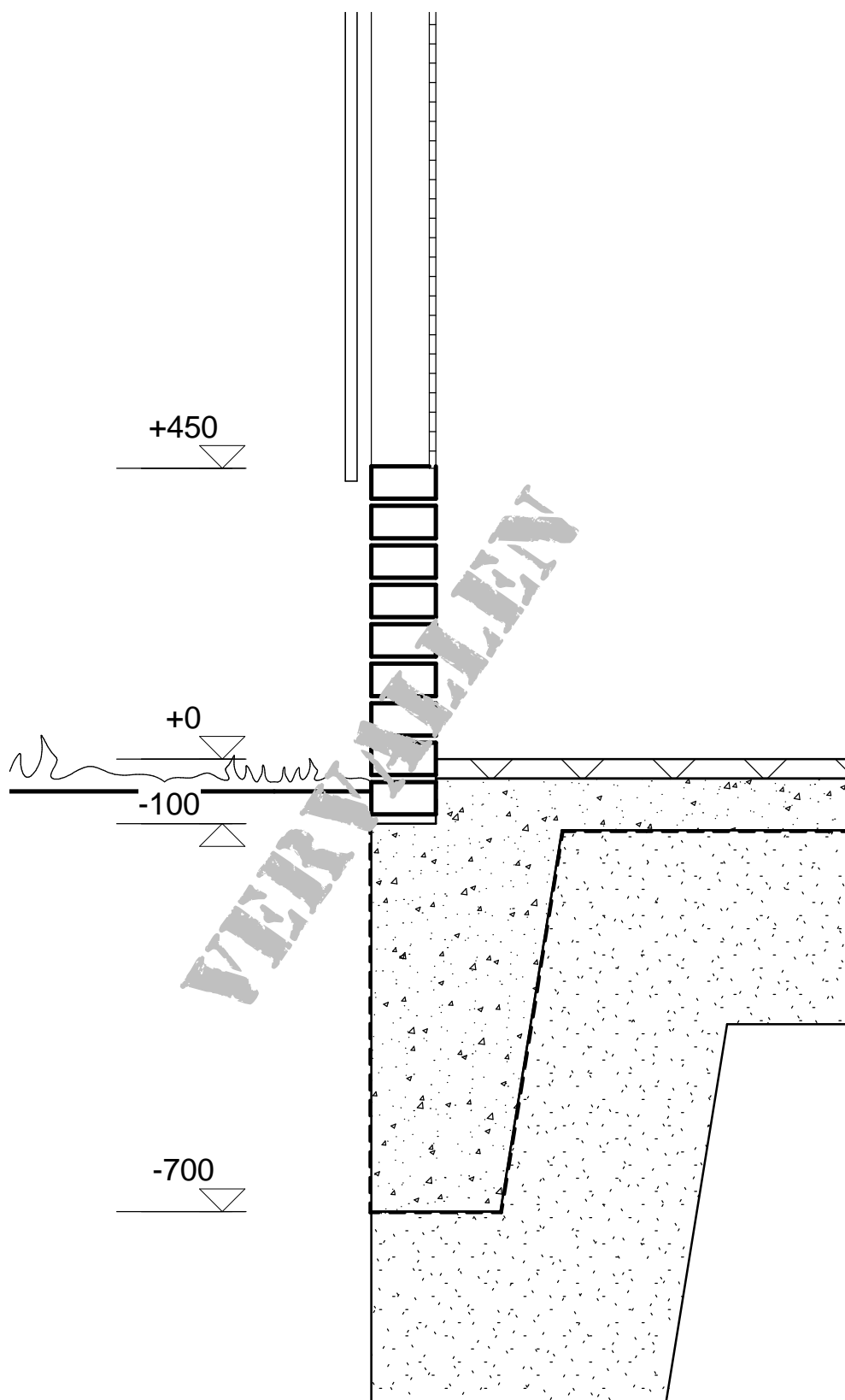
Bouw 3 woningen aan de Raadhuisstraat te Hengelo Gld

1424 detail 11

16/04/15
gew. b 09/10/15

architektengroep

gelderland



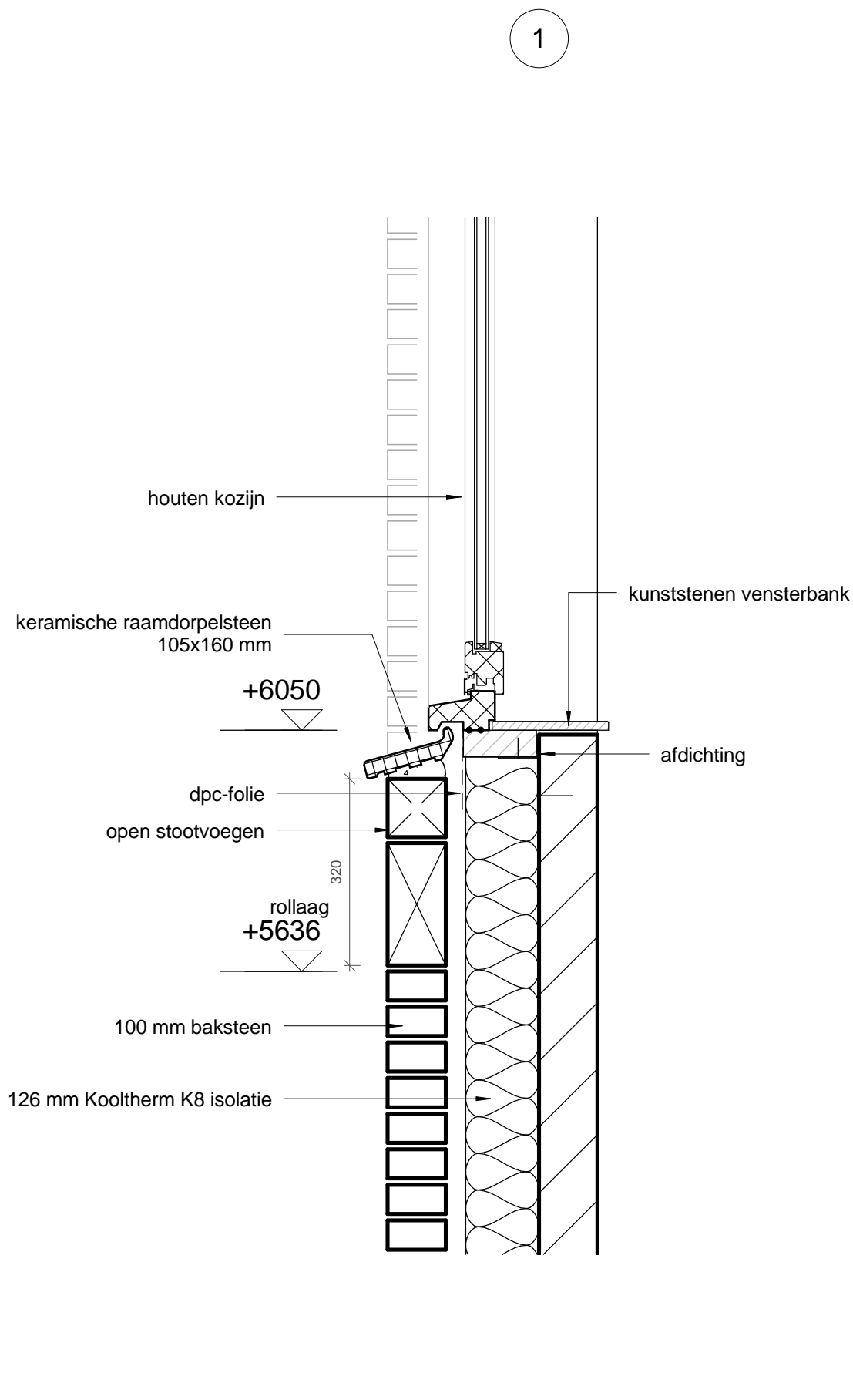
1424

Bouw 3 woningen aan de Raadhuisstraat te Hengelo Gld

1424 detail 12

16/04/15
gew. b 09/10/15

architektengroep **gelderland**



1424

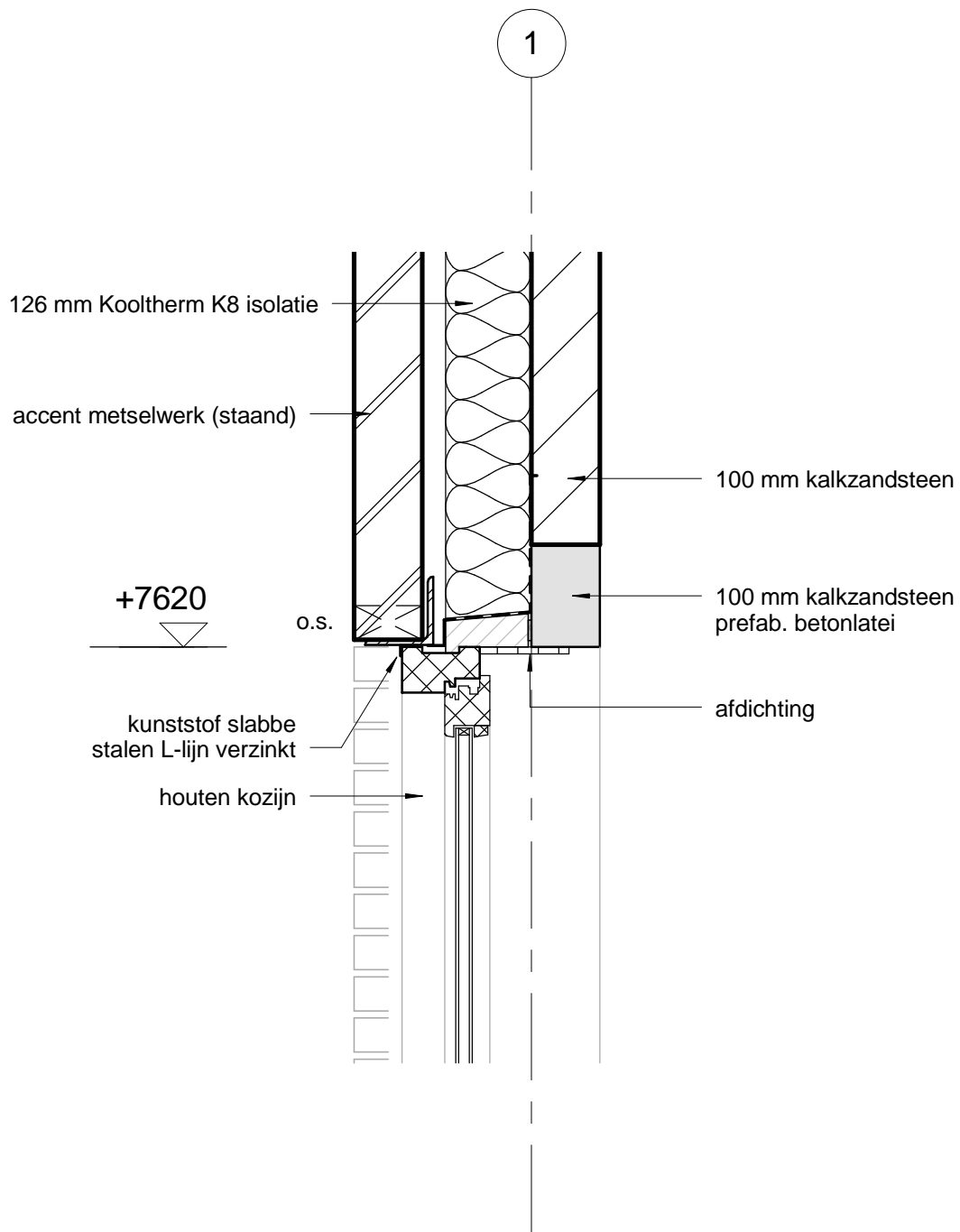
Bouw 3 woningen aan de Raadhuisstraat te Hengelo Gld

1424 detail 13

09/10/15
gew. a 04/01/16

architektengroep

gelderland



1424

Bouw 3 woningen aan de Raadhuisstraat te Hengelo Gld

1424 detail 14

09/10/15
gew. a 04/01/15

architektengroep **gelderland**