



Gebouw te bouwen conform het Bouwbesluit.  
Berekeningen van adviseurs blijven maatgevend.  
Onderstaande geldt voor functie : woonfunctie  
en type : nieuwbouw.

**Veiligheid:**  
-Algemene sterkte van de bouwconstructie conform Ald. 2.1; Art. 2.1, 2.2, 2.3 en 2.4.  
-Sterkte bij brand conform Ald. 2.2; Art. 2.9, 2.10 en 2.11.  
-Afscheiding van vloer, trap en hellingbaan conform Ald. 2.3; Art. 2.16, 2.17, 2.18, 2.19 en 2.20.  
-Overbrugging van hoogteverschillen conform Ald. 2.4; Art. 2.26 en 2.27.  
-Trap conform Ald. 2.5; Art. 2.32, 2.33, 2.34, 2.35 en 2.36.  
-Beperking van het ontstaan van een brandgevaarlijke situatie conform Ald. 2.8; Art. 2.56, 2.57, 2.58, 2.59 en 2.60.  
-Beperking van het ontwikkelen van brand en rook conform Ald. 2.9; Art. 2.66, 2.67, 2.68, 2.69, 2.70, 2.71 en 2.72.  
-Beperking van uitbreiding van brand conform Ald. 2.10; Art. 2.81, 2.82, 2.83 en 2.84.  
-Verdere beperking van uitbreiding van brand en verspreiding van rook conform Ald. 2.11; Art. 2.91, 2.92, 2.93 en 2.94.  
-Vluchtroutes conform Ald. 2.12; Art. 2.101, 2.102, 2.104, 2.106 en 2.107.  
-Hulpverlening bij brand conform Ald. 2.13; Art. 2.119, 2.120 en 2.121.  
-Inbraakwerendheid conform Ald. 2.15; Art. 2.129 en 2.130.

**Gezondheid:**  
-Bescherming tegen geluid van buiten conform Ald. 3.1; Art. 3.1, 3.2, 3.3 en 3.4.  
-Bescherming tegen geluid van installaties conform Ald. 3.2; Art. 3.7, 3.8 en 3.9.  
-Wering van vocht conform Ald. 3.5; Art. 3.20, 3.21, 3.22 en 3.23.  
-Luchtversing conform Ald. 3.6; Art. 3.28, 3.29, 3.30, 3.31, 3.32, 3.33 en 3.34.  
-Spuitvoorziening conform Ald. 3.7; Art. 3.41, 3.42 en 3.43.  
-Toevoer van verbrandingslucht en afvoer van rookgas conform Ald. 3.8; Art. 3.48, 3.49, 3.50, 3.51, 3.52, 3.53 en 3.54.  
-Bescherming tegen ratten en muizen conform Ald. 3.10; Art. 3.68, 3.69 en 3.70.  
-Daglicht conform Ald. 3.11; Art. 3.74 en 3.75.

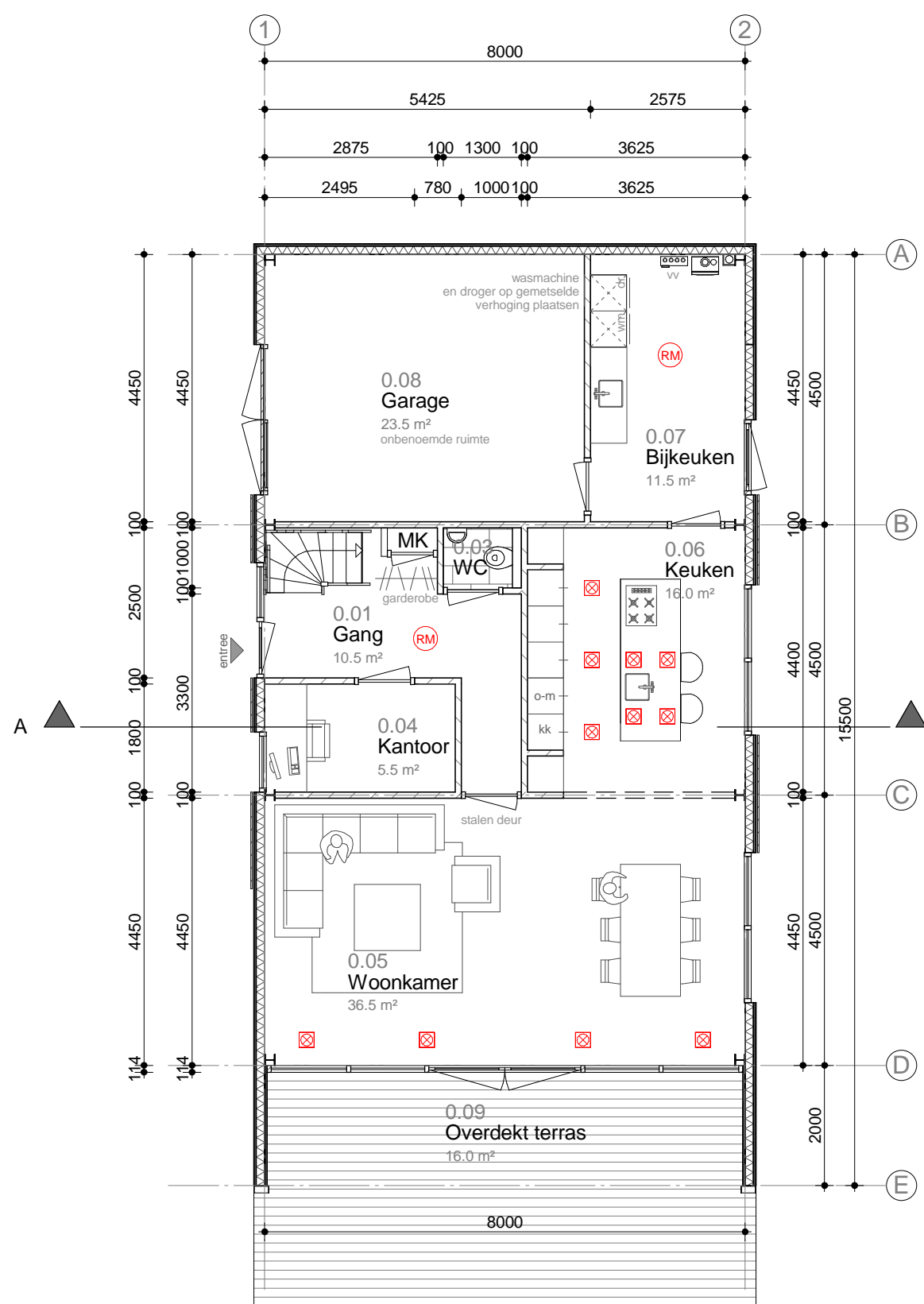
**Bruikbaarheid:**  
-Verblijfsgebied en verblijfsruimte conform Ald. 4.1; Art. 4.1, 4.2 en 4.3.  
-Toiletruimte conform Ald. 4.2; Art. 4.8, 4.9 en 4.11.  
-Badruimte conform Ald. 4.3; Art. 4.17, 4.18 en 4.19.  
-Bereikbaarheid van toegankelijkheid conform Ald. 4.4; Art. 4.21, 4.22, 4.23, 4.24, 4.26 en 4.27.  
-Buitenberging conform Ald. 4.5; Art. 4.30, 4.31 en 4.32.  
-Buitenruimte conform Ald. 4.6; Art. 4.34 en 4.35.  
-Opstelplaatsen conform Ald. 4.7; Art. 4.37, 4.38 en 4.39.

**Energiezuinigheid en milieu:**  
-Energiezuinigheid conform Ald. 5.1; Art. 5.1, 5.2, 5.3 en 5.4.  
-Milieu conform Ald. 5.2; Art. 5.8 en 5.9.

**Installaties:**  
-Verlichting conform Ald. 6.1; Art. 6.1, 6.2, 6.3 en 6.4.  
-Voorziening voor het afnemen en gebruiken van energie conform Ald. 6.2; Art. 6.7, 6.8, 6.9 en 6.10.  
-Watervoorziening conform Ald. 6.3; Art. 6.11, 6.12, 6.13 en 6.14.  
-Afvoer van huishoudelijk afvalwater en hemelwater conform Ald. 6.4; Art. 6.15, 6.16, 6.17 en 6.18.  
-Tijdst vaststellen van brand conform Ald. 6.5; Art. 6.19 en 6.21.  
-Vluchten bij brand conform Ald. 6.6; Art. 6.22, 6.25 en 6.26.  
-Bestrijden van brand conform Ald. 6.7; Art. 6.27 en 6.30.  
-Bereikbaarheid voor hulpverleningsdiensten conform Ald. 6.8; Art. 6.35, 6.36, 6.37 en 6.38.  
-Tegengaan van veel voorkomende criminaliteit conform Ald. 6.11; Art. 6.50 en 6.51.

**Gebruik bouwwerken, open erven en terreinen:**  
-Voorkomen van brandgevaar en ontwikkeling van brand conform Ald. 7.1; Art. 7.1, 7.2, 7.3, 7.4, 7.5, 7.6, 7.7, 7.8, 7.9 en 7.10.  
-Veilig vluchten bij brand conform Ald. 7.2; Art. 7.11, 7.12, 7.15 en 7.16.  
-Overige bepalingen veilig en gezond gebruik conform Ald. 7.3; Art. 7.17, 7.18, 7.19, 7.20, 7.21 en 7.22.

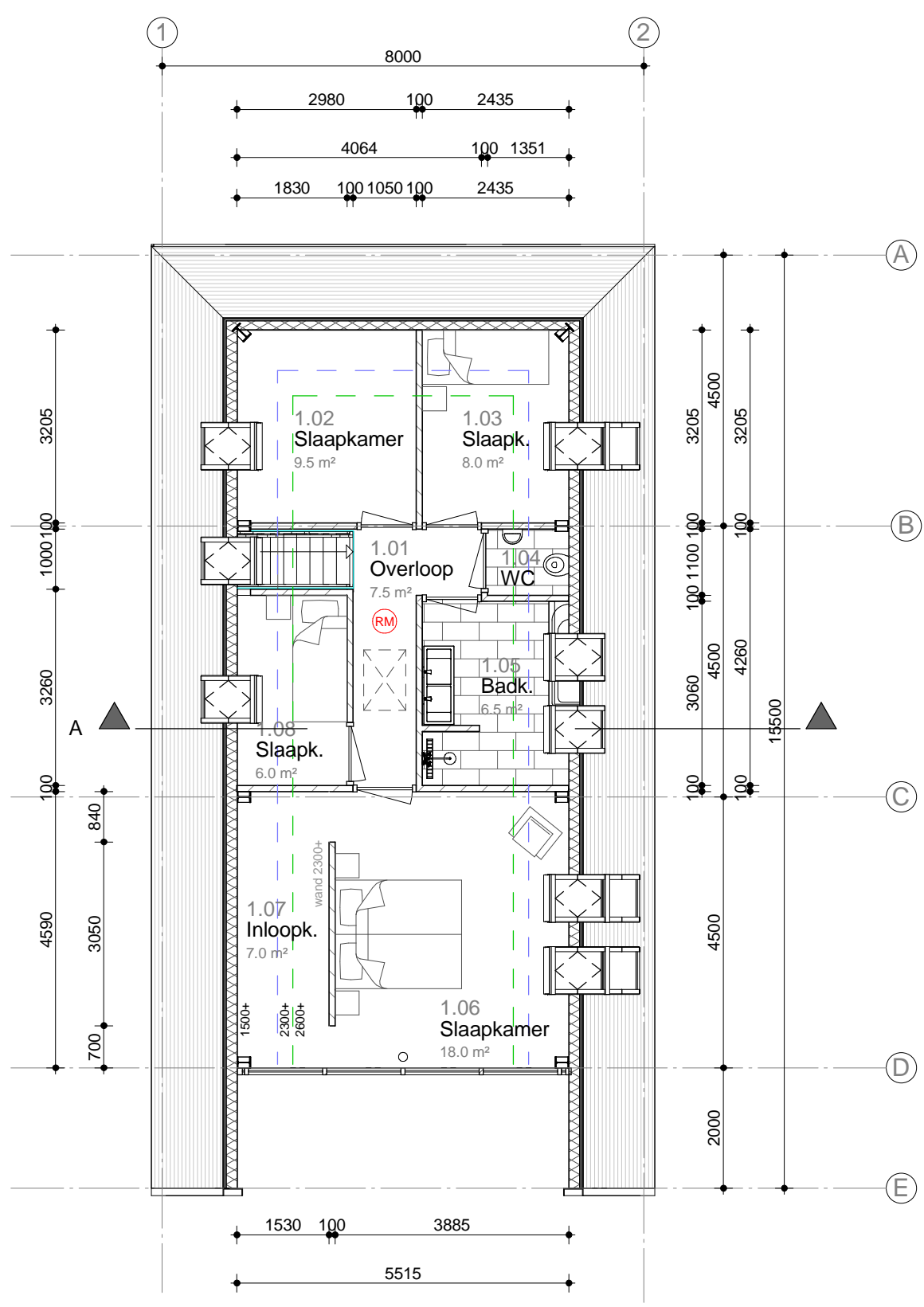
**Bouw- en sloopwerkzaamheden:**  
-Het voorkomen van onveilige situaties en het beperken van hinder tijdens het uitvoeren van bouw- en sloopwerkzaamheden conform Ald. 8.1; Art. 8.1, 8.2, 8.3, 8.4, 8.5, 8.6 en 8.7.  
-Afvalscheiding conform Ald. 8.2; Art. 8.8 en 8.9.



Begane grond

Peil = 0

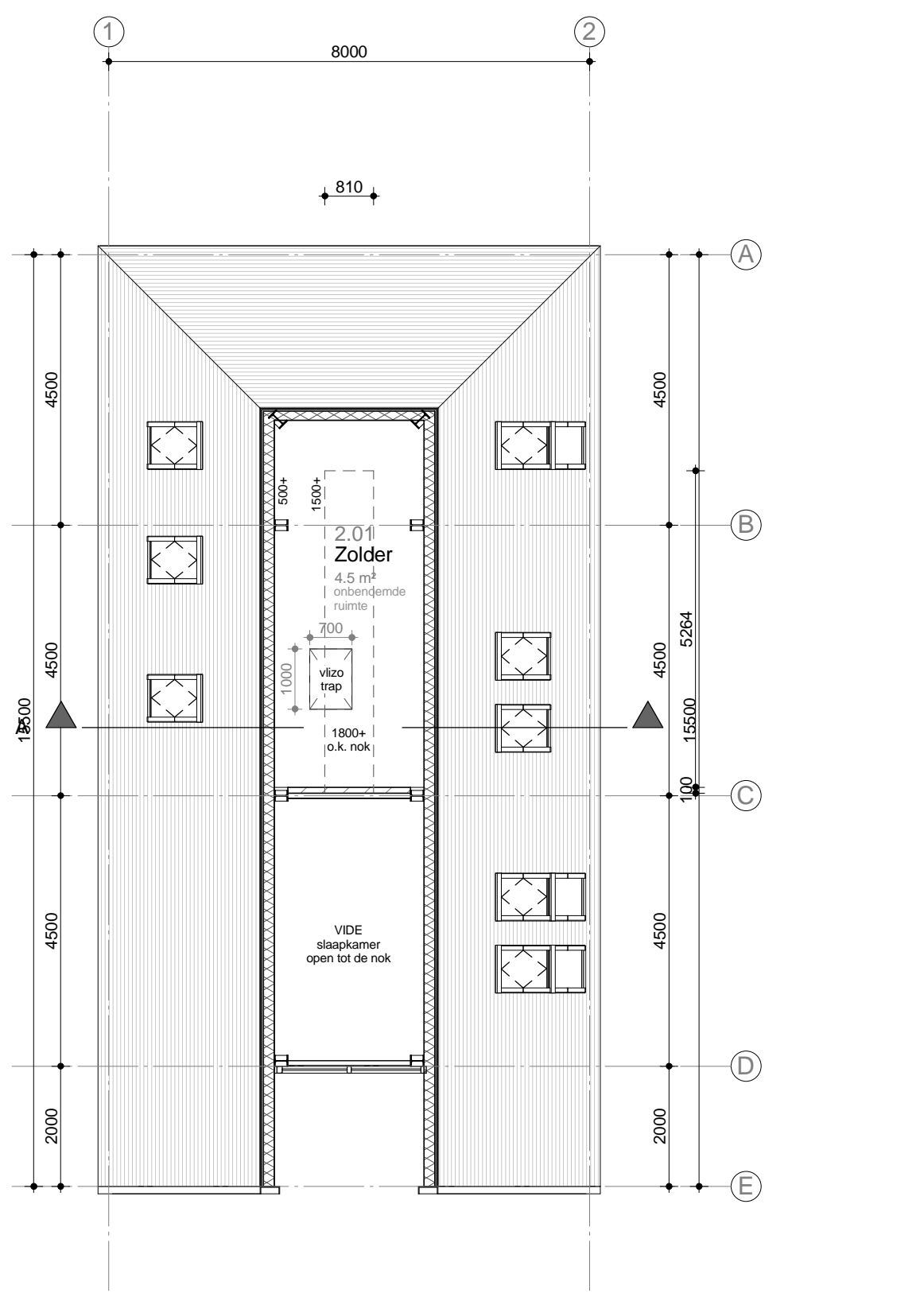
RUIMTESTAAT - Begane grond					
Nr.:	Ruimtenaam:	Ruimteopp.:	Gebruiksopp.:	Verblijfsopp.:	Verblijfsgebied:
0.01	Entree / Hal	10,5 m2	10,5 m2	- m2	-
0.02	Meterkast	00,5 m2	- m2	- m2	-
0.03	Toilet	01,2 m2	01,2 m2	- m2	-
0.04	Kantoor	05,5 m2	05,5 m2	05,5 m2	VG I
0.05	Woonkamer	36,0 m2	36,0 m2	36,0 m2	VG I
0.06	Woonkeuken	16,0 m2	16,0 m2	16,0 m2	VG I
0.07	Bijkeuken	11,5 m2	11,5 m2	- m2	-
0.08	Garage	23,5 m2 +	0,00 m2 +	- m2	-
Totaal oppervlakten		104,7 m2	81,2 m2	57,5 m2	



Verdieping 1

2800+

RUIMTESTAAT - Verdieping					
Nr.:	Ruimtenaam:	Ruimteopp.:	Gebruiksopp.:	Verblijfsopp.:	Verblijfsgebied:
1.01	Overloop	07,5 m2	07,5 m2	- m2	-
1.02	Slaapkamer 2	09,5 m2	09,5 m2	04,5 m2	VG II
1.03	Slaapkamer 3	08,0 m2	08,0 m2	03,5 m2	VG II
1.04	Toilet	01,5 m2	01,5 m2	- m2	-
1.05	Badkamer	08,0 m2	08,0 m2	- m2	-
1.06	Slaapkamer 1	17,5 m2	17,5 m2	13,5 m2	VG III
1.07	Inloopkamer	06,5 m2	06,5 m2	- m2	-
1.08	Slaapkamer 4	06,0 m2 +	06,0 m2 +	03,0 m2	VG III
Totaal oppervlakten		64,5 m2	64,5 m2	24,5 m2	

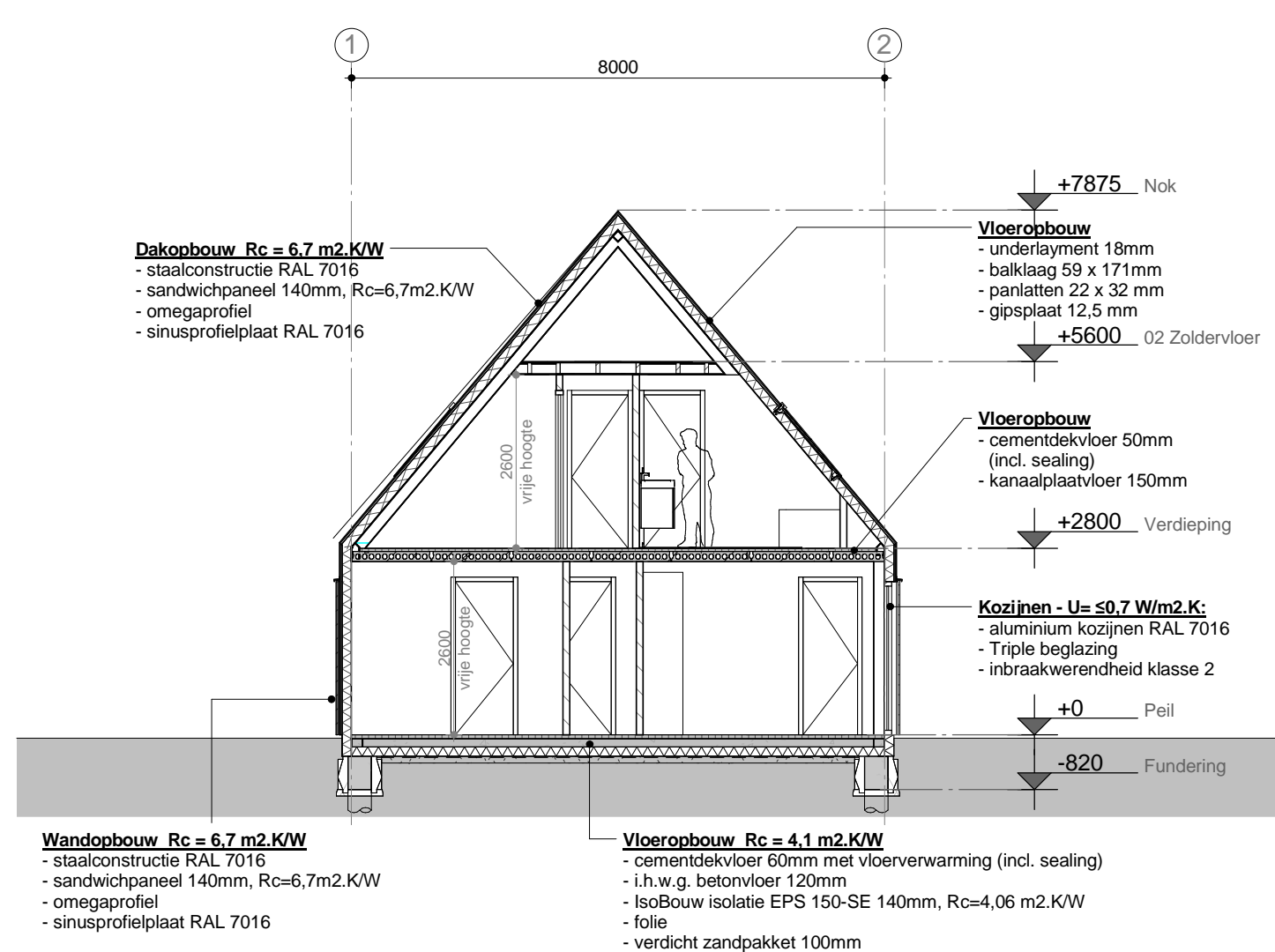


Zolder (onbenoemde ruimte)

5600+

RUIMTESTAAT - Zolder					
Nr.:	Ruimtenaam:	Ruimteopp.:	Gebruiksopp.:	Verblijfsopp.:	Verblijfsgebied:
2.01	Zolder	04,5 m2 +	00,0 m2 +	- m2	-
Totaal oppervlakten		04,5 m2	04,5 m2	00,0 m2	

RUIMTESTAAT - Totaal			
Nr.:	Vloerniveau:	Ruimteopp.:	Gebruiksopp.:
0.00	Begane grond	104,7 m2	081,2 m2
1.00	Verdieping 1	064,5 m2	064,5 m2
2.00	Zolder	004,5 m2 +	000,0 m2 +
Totaal oppervlakten		173,7 m2	145,7 m2
		55% van GO	080,1 m2



KLEUR- / MATERIAALSTAAT		
ONDERDEEL	MATERIAAL	KLEUR
Gevelbekleding metaal	sandwichpaneel	antraciet RAL 7016
Gevelbekleding hout	hout (hardhout)	hout
Dakbekleding	sandwichpaneel	antraciet RAL7016
Kozijnen	aluminium	antraciet Ral 7016
Ramen en deuren	aluminium	antraciet Ral 7016

RENVOOI AFKORTINGEN	
kk	- Koelkast
vt	- Vriezer
vw	- Vaatwasmachine
wm	- Wasmachine
dr	- Droogmachine
vv	- Vloerverwarmingverdelers
cv	- Centrale verwarming ketel
kl	- Kruipluik
d	- Dressoir
gh	- Gashaard

RENVOOI ALGEMEEN	
	- Metselwerk
	- Isolatie
	- Betonsteen
	- Prefab beton
	- l.h.w.g. beton
	- Rookmelder
	- Kooldioxydemelder
	- Inbouwspot

Bouwkundige en installatietechnische maatregelen voor het realiseren van een EPC ≤ 0,4

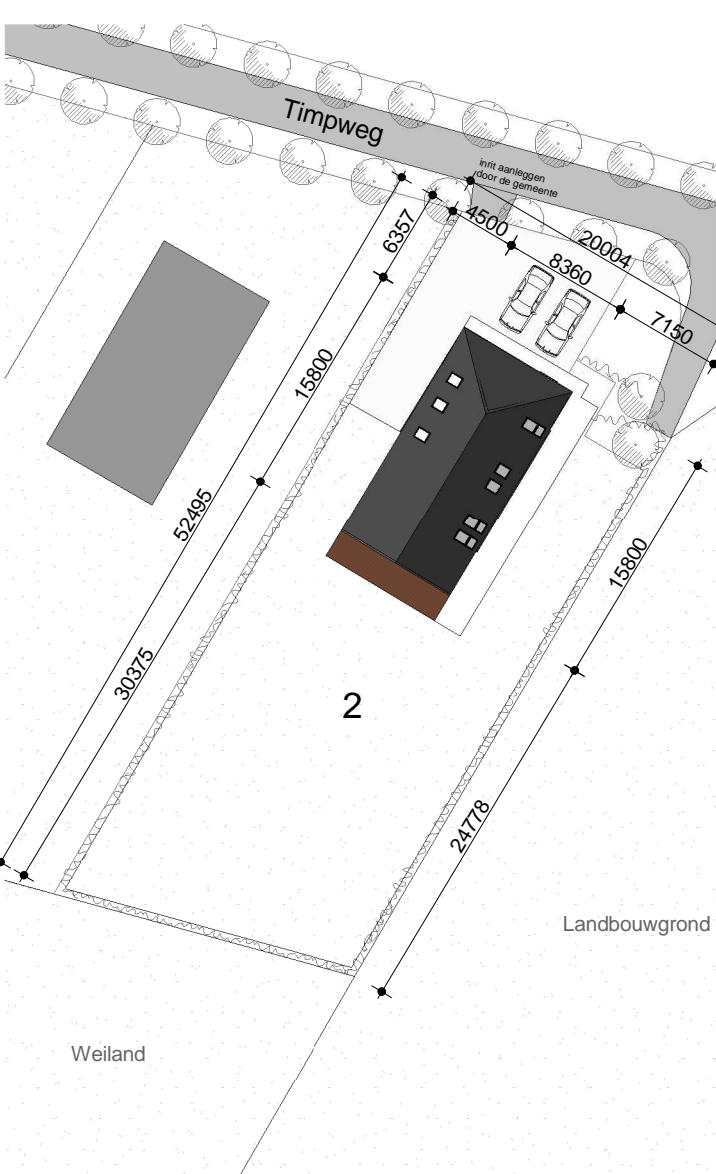
**Isolatie / beglazing:**  
Gesoldeerde begane grond vloerePS 140mm  
Sandwichpaneel gevel 140mm  
Sandwichpaneel dak 140mm  
Ramen Aluminium kozijn met Triple glas  
Buitendeuren aluminium kozijn met Triple glas  
Meranti kozijn met HR++ glas  
= Rc: 4,06 m2.KW  
= Rc: 6,70 m2.KW  
= Rc: 6,70 m2.KW  
= U : 0,70W/m².K  
= U : 0,70W/m².K  
= U : 1,54W/m².K

**Installaties:**  
Warmtepomp: Lucht warmtepomp All-electric (verwarmen / koelen en warm tapwater)

**Verwarming:**  
Begane grond en badkamer voorzien van vloerverwarming  
1e verdieping voorzien van radiatoren

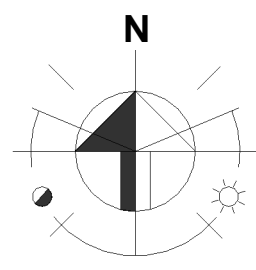
**Ventilatie:**  
mechanische lucht toevoer en mechanische lucht afvoer  
Balans WTW CO2 geregeld

**Luchtschichtheid:**  
Qv:10 Klasse 2 0,4 dm³/s.m²



Situatie 1:500

Gemeente : Bronckhorst  
Sectie :  
Perceelnummer :  
Adres : Timpweg  
Kavelnr: 2



project :	Nieuwbouw schuurwoning aan de Timpweg te Steenderen	T2 Ontwerp & Advies B.V.
onderwerp :	Bestektekening Overzichtsblad	Kruisbergseweg 9 7255 AG Hengelo (GL)
opdrachtgever :	Fam. Baars Beekstraat 7a 7227 NC Toldijk	T 0575 46 19 21 F 0575 46 11 57
datum :	28-06-2016	I www.t2groep.nl E info@t2groep.nl
schaal :	1:100	Tekeningen en besleken blijven eigendom van T2 Groep en mogen, zonder schriftelijke toestemming, niet gekopieerd of anderszins openbaar ter inzage worden gegeven, noch t.b.v. derden worden gebruikt.
getekend :	A. Norde	Eigendoms- en auteursrechten
ontwerp :	O. Sluyter	werkkor- : 151805
		badnr : B1-01