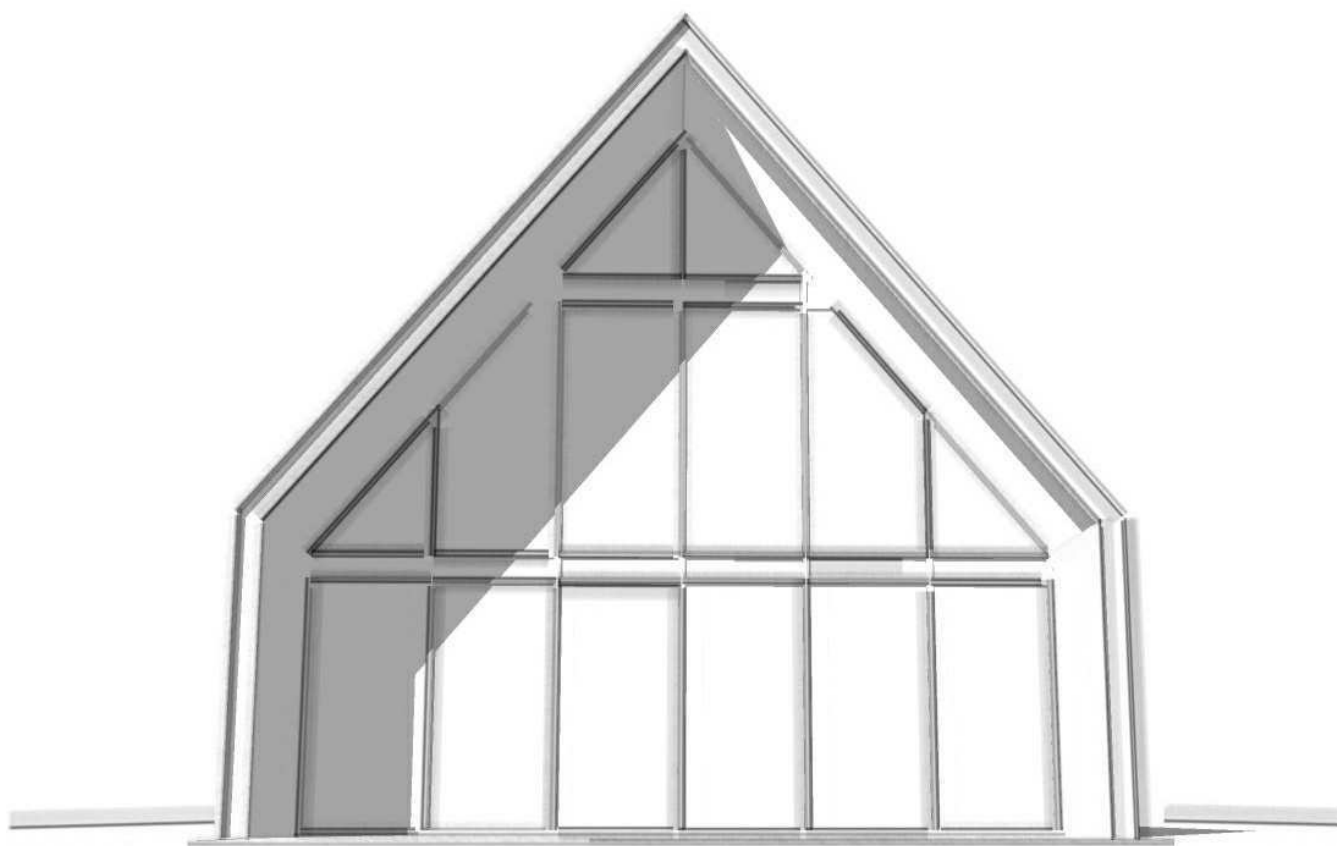
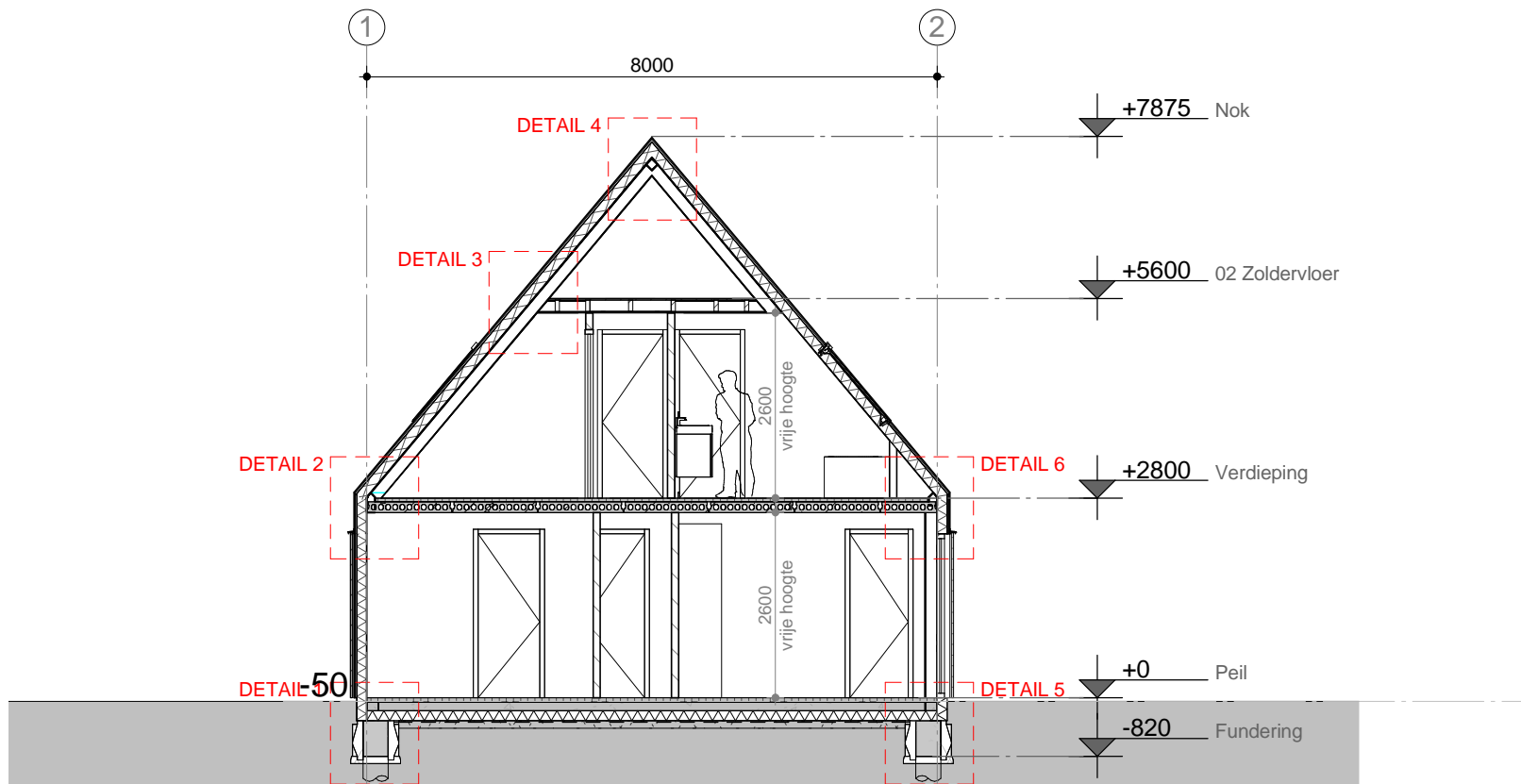


DETAILS



Nieuwbouw schuurwoning aan
de Timpweg te Steenderen





DETAILS:

- Detail 1: Funderingsdetail
- Detail 2: Verdiepingsvloerdetail
- Detail 3: Zoldervloerdetail
- Detail 4: Nokdetail
- Detail 5: Funderingsdetail
- Detail 6: Verdiepingsvloerdetail

BLADNUMMER:

D1	d.d. 28-06-2016
D2	d.d. 28-06-2016
D3	d.d. 28-06-2016
D4	d.d. 28-06-2016
D5	d.d. 28-06-2016
D6	d.d. 28-06-2016



datum: 28-06-2016

schaal:

werknr: 151805

bladnr: Detailblad

Wandopbouw $R_c = 6,7 \text{ m}^2/\text{K/W}$

- staalconstructie RAL 7016 vlg. constructeur
- sandwichpaneel 140mm, $R_c=6,7 \text{ m}^2/\text{K/W}$
- omegaprofiel
- sinusprofielplaat RAL 7016

Hoekstaal 60x60x5mm t.b.v.
bevestigen sandwichpaneel

Geïsoleerde kantplank met
15mm lichtgewicht betonplaat

Grindkoffer t.b.v. infiltratie
regenwater

Drainagebuis omwikkeld met
kunststofvezels i.v.m. kleigrond,
diameter i.o. installateur

Randbalk volgens berekening
constructeur

VBI PS-funderingsbekisting
maten binnenwerks 350 x 500mm

Boorpaal volgens berekening constructeur

Vloeropbouw $R_c = 4,1 \text{ m}^2/\text{K/W}$

- cementdekvloer 60mm met vloerverwarming (incl. sealing)
- i.h.w.g. betonvloer 120mm
- IsoBouw isolatie EPS 150-SE 140mm, $R_c=4,06 \text{ m}^2/\text{K/W}$
- folie
- verdicht zandpakket 100mm

+0 PEIL

-320 o.k. vloer

-820 o.k. randbalk

-920 o.k. funderingsbekisting

betonnen schroefpaal
conform constructeur



Wandopbouw Rc = 6,7 m2.K/W

- staalconstructie RAL 7016 vlgs. constructeur
- sandwichpaneel 140mm, Rc=6,7m2.K/W
- omegaprofiel
- sinusprofielplaat RAL 7016

Wandopbouw

- constructieplaat 10mm
- regelwerk 125mm
- constructieplaat 10mm
- gipsplaat 12,5 mm (sausklaar)

Kokerprofiel 100 x 100mm t.b.v. bevestigen
sandwichpanelen RAL 7016

Kokerprofiel 200 x 120mm t.b.v. bevestigen
sandwichpanelen RAL 7016

Wandopbouw Rc = 6,7 m2.K/W

- staalconstructie RAL 7016 vlgs. constructeur
- sandwichpaneel 140mm, Rc=6,7m2.K/W
- omegaprofiel
- sinusprofielplaat RAL 7016

Vloeropbouw

- cementdekvloer 50mm (incl. sealing)
- kanaalplaatvloer 150mm
- staalconstructie RAL 7016

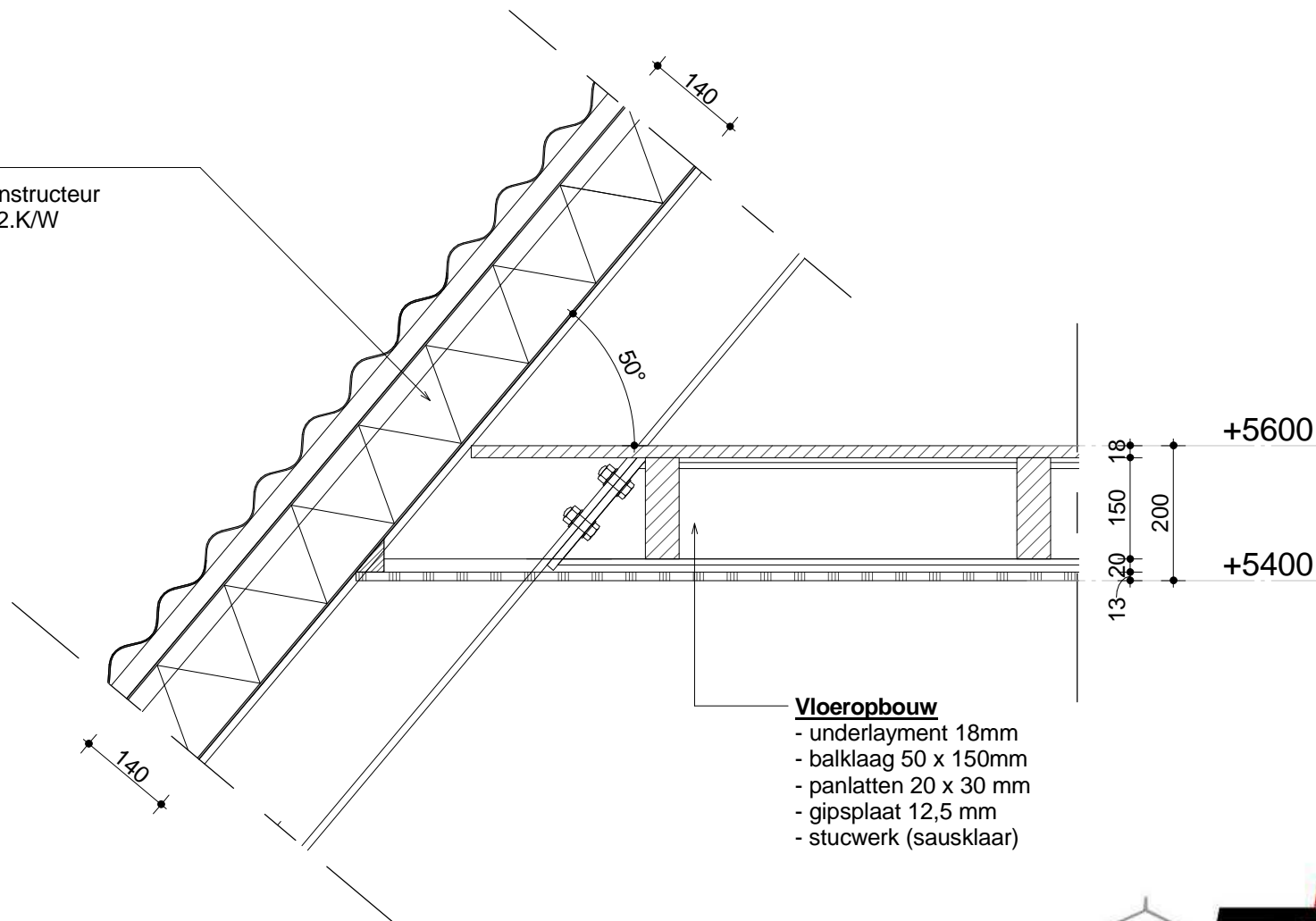
+2800 b.k. verdiepingvloer

+2600 o.k. verdiepingvloer



Wandopbouw Rc = 6,7 m2.K/W

- staalconstructie RAL 7016 vlg. constructeur
- sandwichpaneel 140mm, Rc=6,7m2.K/W
- omegaprofiel
- sinusprofielplaat RAL 7016



Vloeropbouw

- underlayment 18mm
- balklaag 50 x 150mm
- panlatten 20 x 30 mm
- gipsplaat 12,5 mm
- stucwerk (sausklaar)



Wandopbouw Rc = 6,7 m².K/W

- staalconstructie RAL 7016 vlgs. constructeur
- sandwichpaneel 140mm, Rc=6,7m².K/W
- omegaprofiel
- sinusprofielplaat RAL 7016

Kokerprofiel 120 x 120mm t.b.v. bevestigen
sandwichpanelen RAL 7016

