

- 01 Fundering
- 02 Beganegrond
- 03 Verdieping
- 04 Zolder
- 05 Dakconstructie
- 06 Principedetails staal



Maatvoering volgens bouwkundige tekening

ONDERDEEL		
Constructie overzichten		
PROJECT		PROJECTNUMMER
Schuurwoning Timpweg te Steenderen		16-229
 Constructie AdviesBuro te Boekhorst		DATUM
T. 0315 - 69 56 50 info@CABteBoekhorst.nl www.CABteBoekhorst.nl		10-06-2016



BOORRENVOL Avegaarpalen

AANGENOMEN PEIL TE CONTROLEREN!

Aangenomen peil= 8,75 m + N.A.P.

Type	Afmeting in mm	Paalpuntniveau t.o.v. N.A.P. in m	Afstortniveau t.o.v. Peil in mm	Aantal	Lengte in m	Fd in kN
	Ø 400	+ 4,75	- 800	15	3,20	220

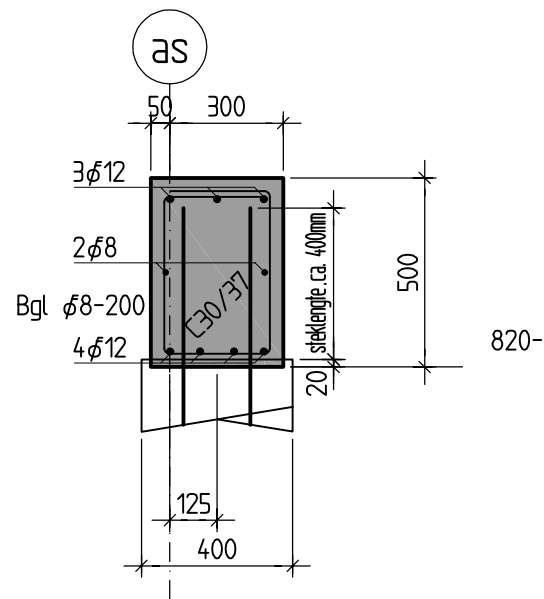
totaal: 15 palen

palen min. 20mm in de balk.

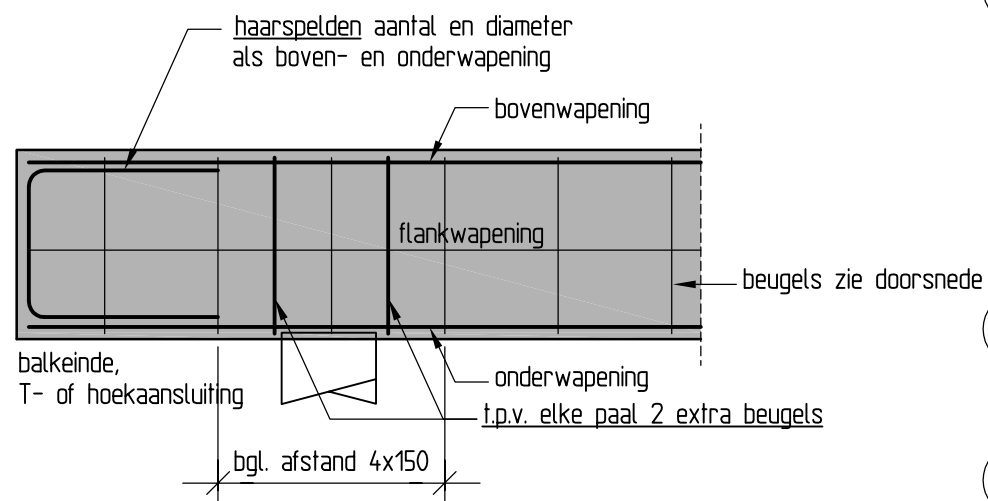
paalkopwapening 5Ø12 lang 2500, bgls Ø8-200

T.b.v. de uitvoering kunnen langere palen gewenst zijn. Paalkopwapening evenredig verlengen.

= sondering



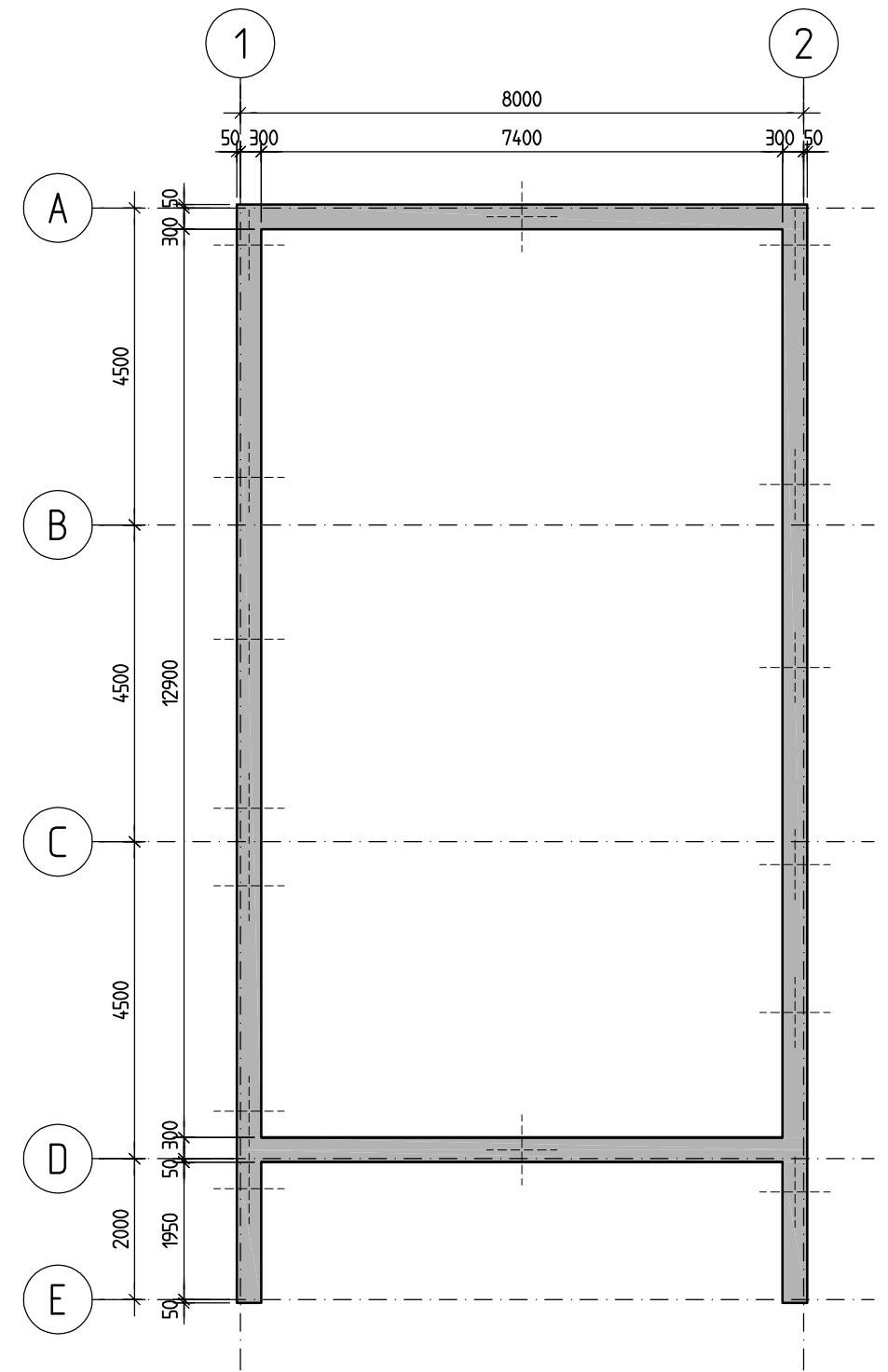
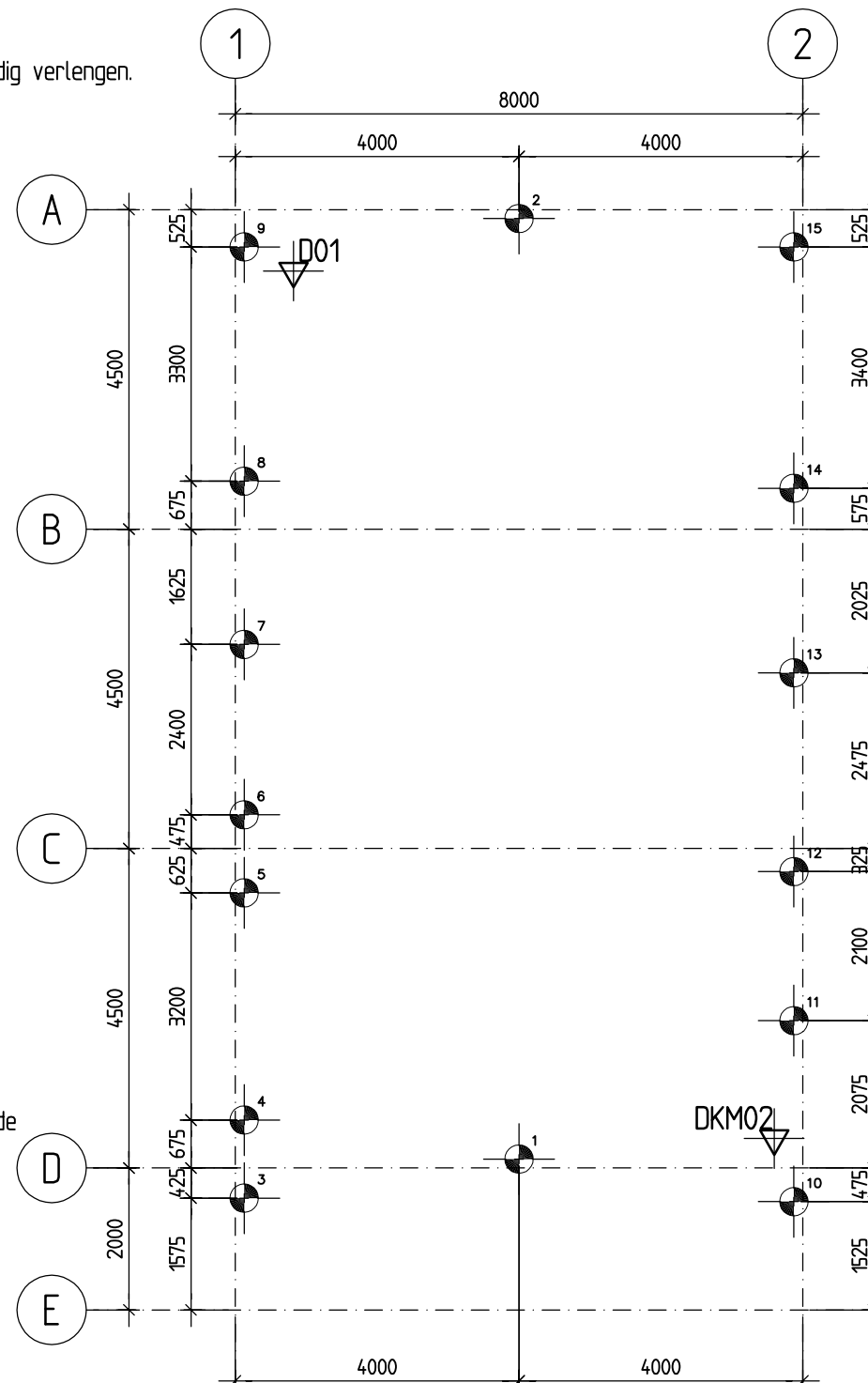
Principe balkdoorsnede



Principe balkwapening

Verankeringslengte wapening: zie blad 2

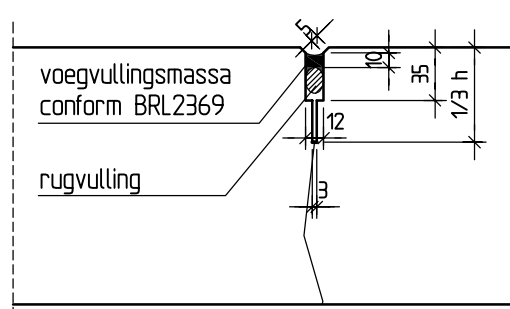
BOUWAANVRAAG



Drukvaste isolatie 140 mm	0,03	kN/m2
Vloer op zand 120mm	2,88	kN/m2
Cement dekvloer 60mm	1,32	kN/m2
Tegels 20mm	0,44	kN/m2
Gk	4,67	kN/m2

<= 3,0 kN/m wandlengte	1,20	kN/m2
Opgelegde belasting	1,75	kN/m2
Totaal qk	2,95	kN/m2
Puntlast op 0,5m * 0,5m	3	kN

psi0 = 0,4
psi1 = 0,5
psi2 = 0,3



PRINCIPEDETAIL ZAAGSNEDE

BASISVERANKERINGSLENGTEN

Minimale lastengte in mm voor FeB 500
XC4, c=35mm (indien direct op grond gestort 50 mm)
Geldt voor voor hoofd- en verdeelwapening, flankstaven en beugels.
Overlappendlassen dienen verspringend te worden aangebracht.

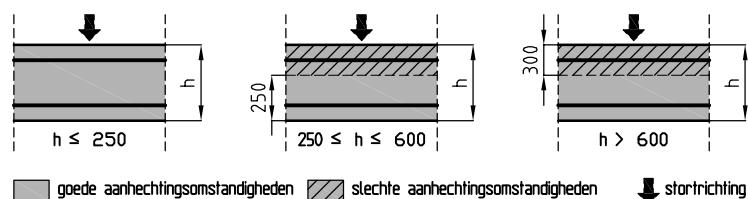
Goede aanhechtingsomstandigheden

Algemeen	♂6	♂8	♂10	♂12	♂16	♂20
C20/25	282	375	469	563	751	939
C30/37	215	286	358	430	573	716

Slechte aanhechtingssomstandigheden	
1	2
3	4
5	6
7	8
9	10
11	12
13	14
15	16
17	18
19	20
21	22
23	24
25	26
27	28
29	30
31	32
33	34
35	36
37	38
39	40
41	42
43	44
45	46
47	48
49	50
51	52
53	54
55	56
57	58
59	60
61	62
63	64
65	66
67	68
69	70
71	72
73	74
75	76
77	78
79	80
81	82
83	84
85	86
87	88
89	90
91	92
93	94
95	96
97	98
99	100

Algemeen	♠6	♠8	♠10	♠12	♠16	♠20
C20/25	402	536	670	804	1073	1341
C30/37	307	409	511	614	818	1023

*Voor verdeelwapening en gepuntlaste wapeningsnetten gelden gereduceerde minimale lastlengten.
*Theoretische verankeringslengten, praktisch afronden.



Alle (direct of indirect) vloerdragende stalen onderdelen 60 min. brandwerend bekleden

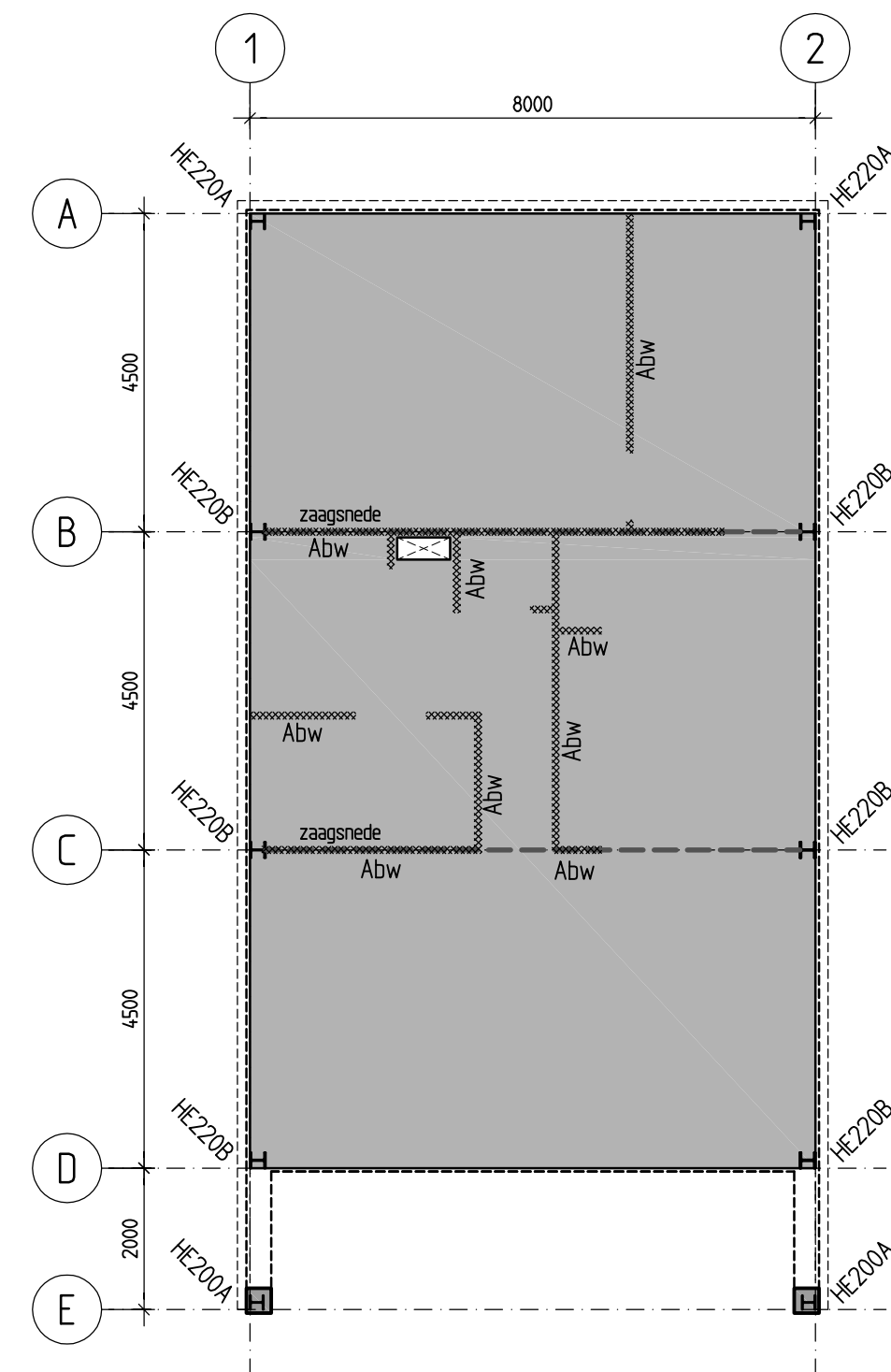
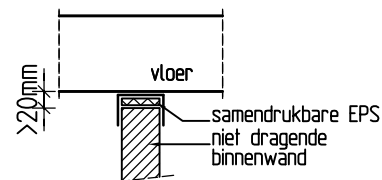
Beganegron

SCHAAL	PROJECTNUMMER	BLAD
1:100	16-229	02



xxxxxxxxxxxxxxxxx Abw Gk 5,30 kN/m

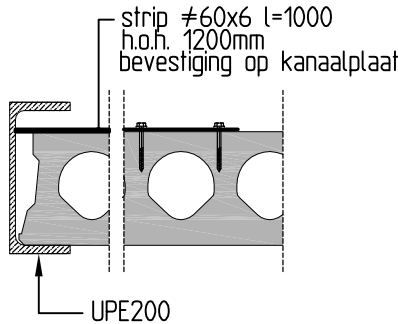
Alle muren los houden van de vloer.
Principe-detail



Cementdekvloer 60 mm
Betonvloer C30/37, dik 120mm
Wapening $\phi 8-100$
Rondom randen PS-schuim, dik 10mm.
Isobouw isolatie EPS 150-SE 140 mm
Schoon zand pakket, dik 200mm.
Grondverbetering 500 mm
Minimaal verdichten tot 400N/cm²

1e Verdieping_1_7	Peilmaat : 2800
Kanaalplaatvloer 150 mm	2,68 kN/m2
Cement dekvloer 50mm	1,10 kN/m2
Gk	3,78 kN/m2

A-vloeren (Wonen en huishoudelijk gebruik)			
<= 3,0 kN/m wandlengte	1,20	kN/m2	
Opgelegde belasting	1,75	kN/m2	psi0 = 0,4
Totaal qk	2,95	kN/m2	psi1 = 0,5
Puntlast op 0,5m * 0,5m	3	kN	psi2 = 0,3
Qk			



Constructiestaal S235JRG2
 Bouten M16 kwaliteit 8.8 gerolde draad, tenzij anders aangegeven.
 Lassen a=4 (minimaal) tenzij anders aangegeven
 Eventueel aanvullende detailberekening ter controle indienen bij hoofdconstructeur.
 Vervaardiging staalconstructie volgens NEN-EN 1090-2
 Verankeringslengtes ankers volgens NEN-EN 1993-1-1
 Randafstanden t.b.v. boutgaten volgens NEN 6770

Hoofdverbindingen zie berekeningen

Raam- en deuomrandingen UNP140 tenzij anders aangegeven (alt. zetwerk).
 Wandregels ter voorkoming van doorbuigen zonodig ophangen aan bovenrand of tijdelijk ondersteunen totdat gevelplaten zijn aangebracht.
 Overig hulpstaal t.b.v. bevestiging gevelplaten etc. te bepalen door aannemer/staalleverancier.
 Iedere golf bevestigen dmv schietnagels RAU 20 o.g.
 Langsnaden onderling h.o.h. 300 mm bevestigen dmv teksen $\phi 8$ o.g

Alle (direct of indirect) vloerdragende stalen onderdelen 60 min. brandwerend bekleden

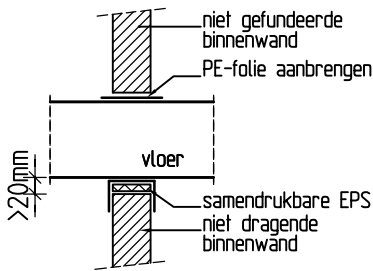
Verdieping

SCHAAAL 1:100
 PROJECTNUMMER 16-229
 BLAD 03

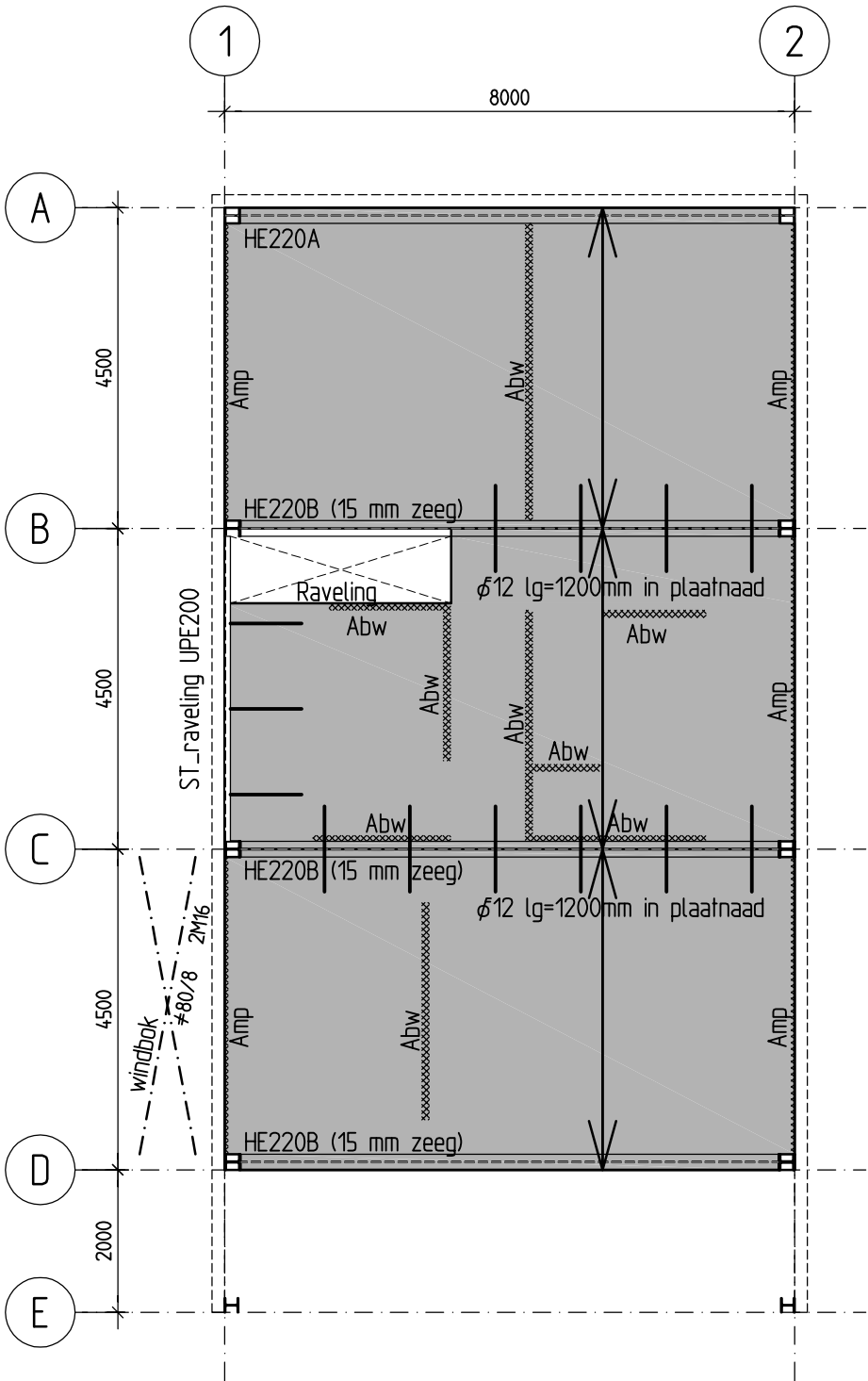
Abw	Gk	5,30 kN/m	
Amp	Gk	0,81 kN/m	qk 1,21 kN/m

Alle muren los houden van de vloer.

Principe-detail



BOUWAANVRAAG



2e Verdieping_1_10

Gipskarton 9,5mm	0,08	kN/m2
Rachelwerk	0,02	kN/m2
Houten balklaag	0,17	kN/m2
Underlayment 19mm	0,10	kN/m2
Gk	0,37	kN/m2

A-vloeren (Wonen en huishoudelijk gebruik)

geen scheidingswanden	0,00	kN/m2
Opgelegde belasting	1,75	kN/m2
Totaal qk	1,75	kN/m2
Puntlast op 0,5m * 0,5m	3	kN
Qk		

Peilmaat : 5600

psi0 =	0,4
psi1 =	0,5
psi2 =	0,3

Constructiestaal S235JRG2

Bouten M16 kwaliteit 8.8 gerolde draad, tenzij anders aangegeven.

Lassen a=4 (minimaal) tenzij anders aangegeven

Eventueel aanvullende detailberekening ter controle indienen bij hoofdconstructeur.

Vervaardiging staalconstructie volgens NEN-EN 1090-2

Verankeringslengtes ankers volgens NEN-EN 1993-1-1

Randafstanden t.b.v. boutgaten volgens NEN 6770

Hoofdverbindingen zie berekeningen

Raam- en deuromrandingen UNP140 tenzij anders aangegeven (alt. zetwerk).

Wandregels ter voorkoming van doorbuigen zonodig ophangen aan bovenrand of tijdelijk ondersteunen totdat gevelplaten zijn aangebracht.

Overig hulpstaal t.b.v. bevestiging gevelplaten etc. te bepalen door aannemer/staalleverancier.

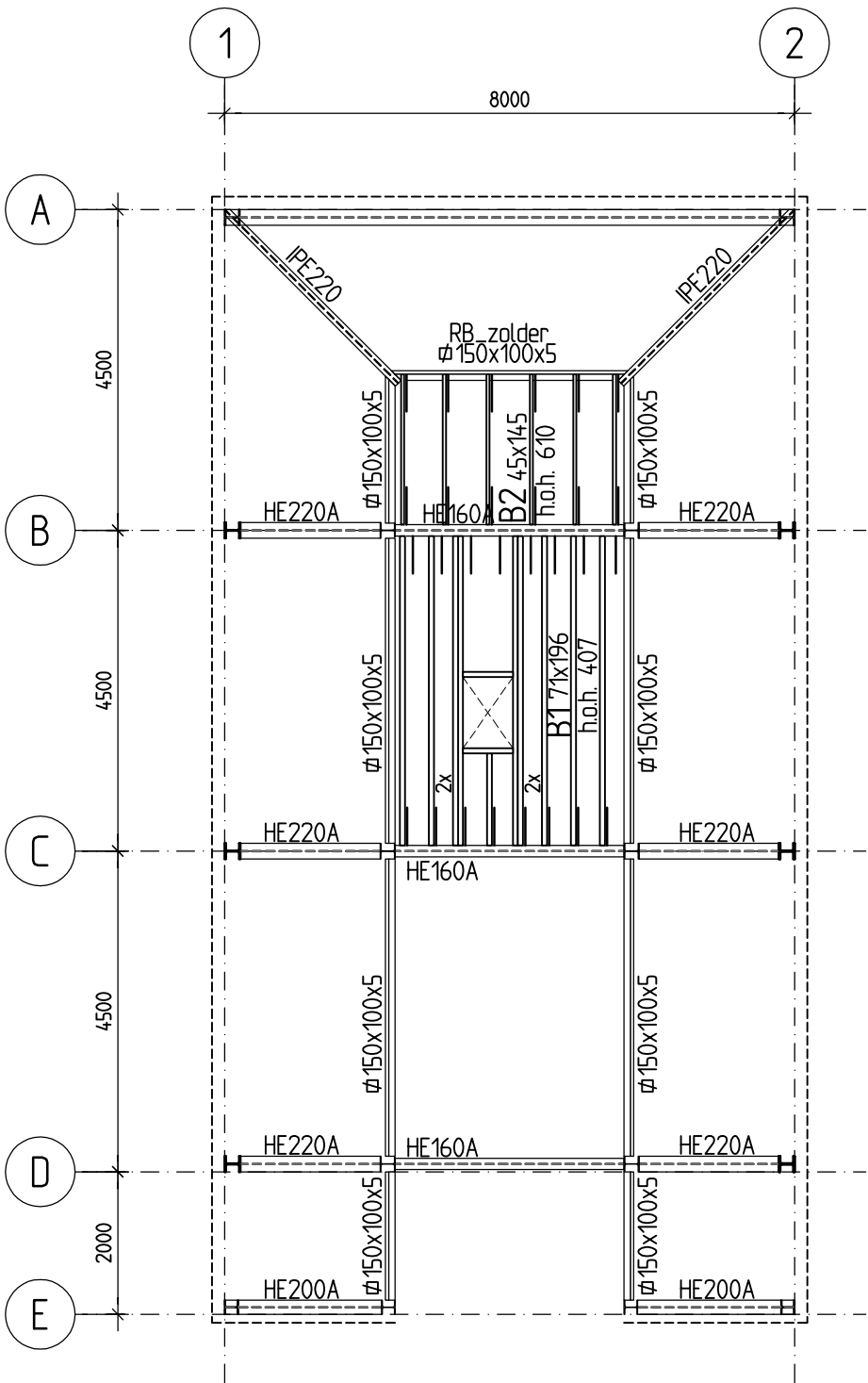
Iedere golf bevestigen dmv schietnagels RAU 20 o.g.

Langsnaden onderling h.o.h. 300 mm bevestigen dmv teksen $\phi 8$ o.g

Alle (direct of indirect) vloerdragende stalen onderdelen 60 min. brandwerend bekleden



BOUWAANVRAAG



Dakconstructie

Afwerking :	golfprofiel SAB 18-988	0,07	kN/m2
CP 1100/1000* Alpha Design +		0,16	kN/m2
Omega profielen		0,02	kN/m2
In het dakvlak	Gk	0,25	kN/m2

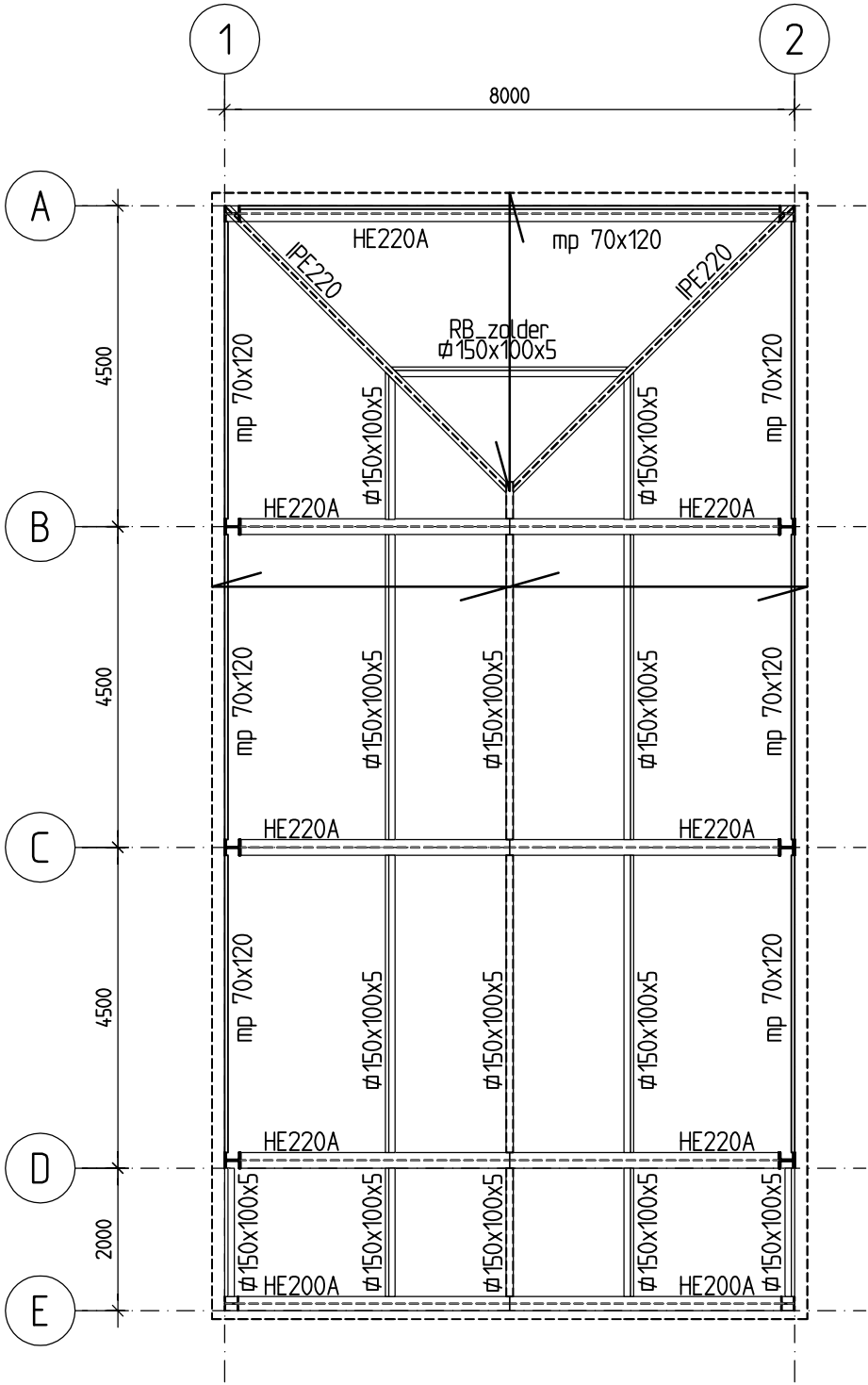
Dakconstructie

SCHAAL 1:100 PROJECTNUMMER 16-229 BLAD 05



BOUWAANVRAAG

Indien muurplaat op pasplaat: pasplaat koppelen aan eerste volle plaat.



Constructiestaal S235JRG2

Bouten M16 kwaliteit 8.8 gerolde draad, tenzij anders aangegeven.

Lassen a=4 (minimaal) tenzij anders aangegeven

Eventueel aanvullende detailberekening ter controle indienen bij hoofdconstructeur.

Vervaardiging staalconstructie volgens NEN-EN 1090-2

Verankeringslengtes ankers volgens NEN-EN 1993-1-1

Randafstanden t.b.v. boutgaten volgens NEN 6770

Hoofdverbindingen zie berekeningen

Raam- en deuromrandingen UNP140 tenzij anders aangegeven (alt. zetwerk).

Wandregels ter voorkoming van doorbuigen zonodig ophangen aan bovenrand of tijdelijk ondersteunen totdat gevelplaten zijn aangebracht.

Overig hulpstaal t.b.v. bevestiging gevelplaten etc. te bepalen door aannemer/staalleverancier.

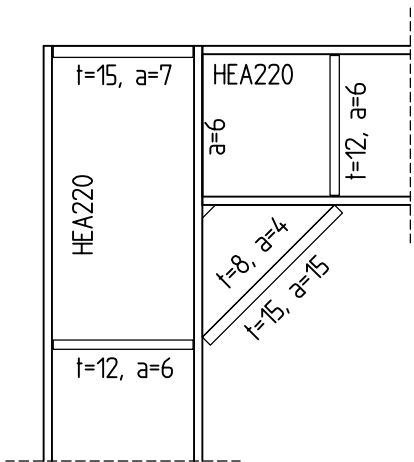
Iedere golf bevestigen dmv schietnagels RAU 20 o.g.

Langsnaden onderling h.o.h. 300 mm bevestigen dmv taksen $\phi 8$ o.g

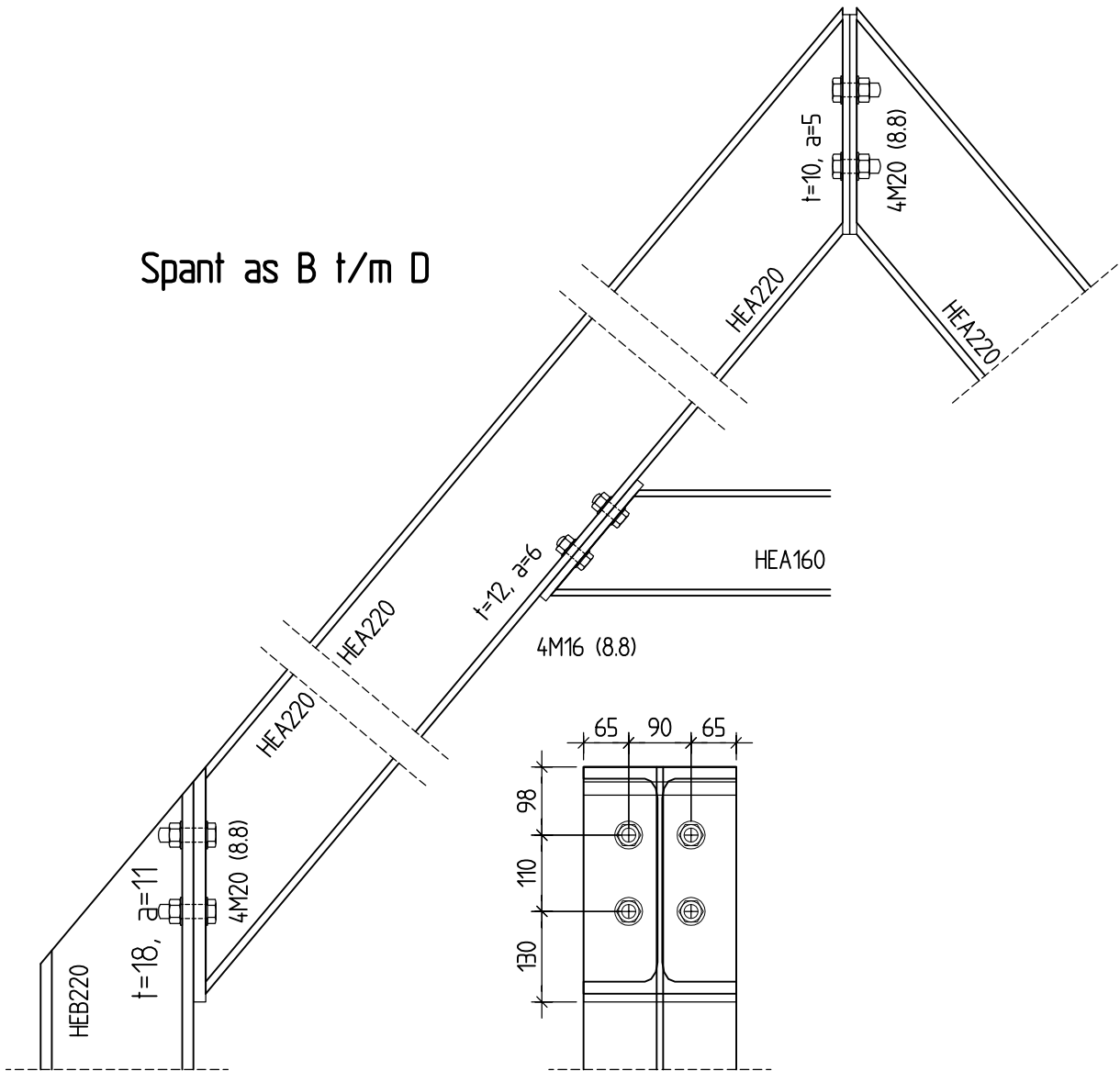


BOUWAANVRAAG

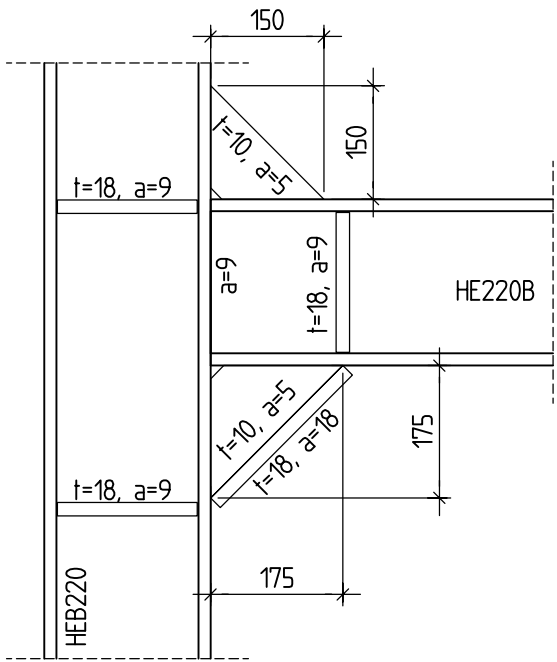
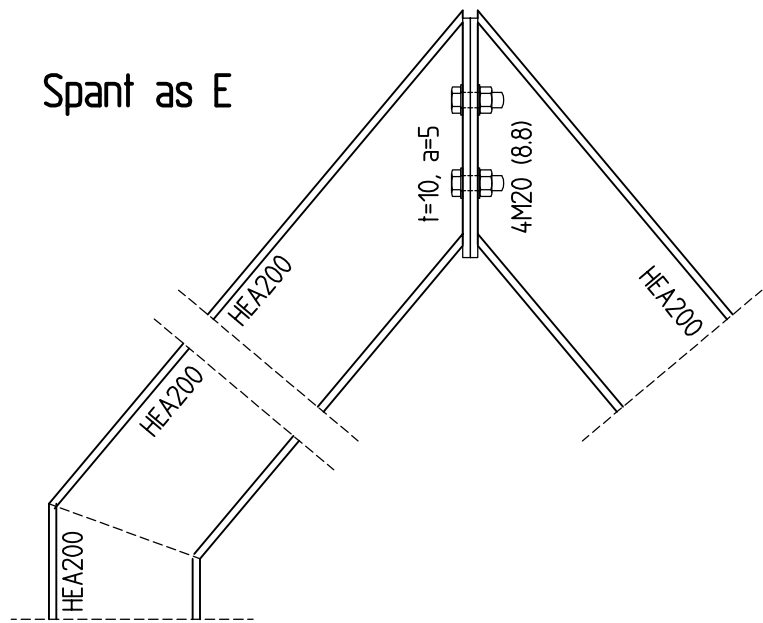
Spant as A



Spant as B t/m D



Spant as E



Voetplaten

