

-
-
- [Brandwerende producten](#)
- [Brandveiligheid](#)

Hout

[Home](#) > [Brandwerende Producten](#) > [Brandwerende Coating](#) > **Brandwerende Coating voor Hout**

Brandwerende Coating voor Hout

Laat het hout zien!

Muren en plafonds die met hout worden afgewerkt, zijn een aantrekkelijke designoptie voor de architect en principaal. De Rudolf-Hensel brandvertragende coating laat het hout zien en draagt bovendien bij aan de brandveiligheid.

Hoewel hout brandt, is het in constructieve zin stabiel en steviger dan staal. Hout brandt af, maar behoudt zijn draagkracht veel langer dan het plotseling “vloeibaar” wordende staal. De brandbaarheid van hout is niet in minuten te berekenen. Hout wordt namelijk ingedeeld in brandklassen. Wanneer men de houtsoort kent, kan men met het uitrekenen van de inbrandsnelheid vaststellen of een bepaalde constructie ook brandwerend is. Bijvoorbeeld of een houten kolom 60 minuten brandwerend is.

Om hout op te waarderen naar een verbeterde brandklasse is het aanbrengen van een brandwerende coating een goede oplossing. Hiervoor zijn verschillende mogelijkheden. Om het goede systeem te kiezen moet men uiteraard weten aan welke eisen men moet voldoen en wat de toepassing is. Een simpel algemeen advies is dan ook niet te geven.

Rudolf-Hensel is uiteraard ISO-gecertificeerd en laat alle geproduceerde producten testen, niet alleen op werking maar ook ouderdomtesten horen hier bij. Zo kunnen producten die al 30 jaar worden gemaakt, alsnog worden getest.

Het aanbrengen van brandwerende coating is gespecialiseerd werk, waarbij ook het geven van garanties en begeleiding belangrijke aspecten zijn. DMS Brandwerende Systemen werkt nauw samen met deze gespecialiseerde verwerkers.

Er zijn verschillende redenen waarom voor brandwerende verf kan worden gekozen:

- De coating is transparant (binnen toepassing), het hout kan dus zijn natuurlijke karakter behouden.
- Er zijn geen breek- bouwwerkzaamheden noodzakelijk.
- De applicatie is snel.

Na het aanbrengen van de toplaag is het hout mat, zijden- of hoogglans afgewerkt.

Een uitgebreid technisch productblad is via internet www.brandwerendeconstructies.nl te downloaden.

Brandwerende Coating voor Hout Rudolf Hensel

De brandwerende coating voor hout van Rudolf-Hensel is een dunne, bij brand opschuimende coating, die het onderliggende hout beschermt tegen inbranding. Ook is het mogelijk om het hout zo te bewerken dat het hout moeilijk brandbaar gemaakt kan worden. De brandvertragende coating

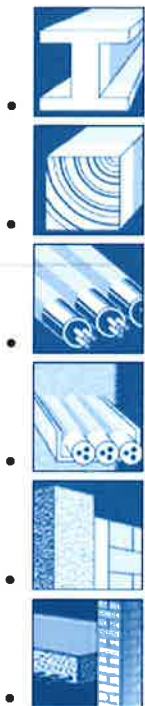
wordt vaak toegepast op houten ondergronden waar er een brandvoortplanting gevraagd wordt van klasse 1 of 2 en houten deuren die opgewaardeerd moeten worden.



HENSOTHERM® 1 KS Schuimvormend brandvertragend coatingsysteem

voor binnen

Specificaties...



- [Architectenbureau](#)
- [Bouw- en woning toezicht](#)
- [Brandweer preventie](#)
- [Aannemers](#)
- [Installateurs](#)
- [Vastgoed Ontwikkeling](#)
-
-

- ▼
-
- [Brandwerende producten](#)
- [Brandveiligheid](#)

[Home](#) > [Brandwerende Producten](#) > [Brandwerende Coating](#) > [Brandwerende Coating voor Hout](#) > **HENSOTHERM® 1 KS**

HENSOTHERM® 1 KS



Hensotherm 1KS is een opschuimend watergedragen coating

Testen

- Klassering volgens de norm EN 13501-1 B-S1, d0
- Klassering volgens de norm NBN S21-203 Class A1

Toepassing

- Volhout met dikte van = 8 mm
- Houtspaanplaten, vezel en fineerplaat = 12 mm
- Enkel voor droge plaatsen
- Niet geschikt voor mechanische belasting (bv: vloeren)



DAK

CLASSIFICATION OF REACTION TO FIRE PERFORMANCE IN ACCORDANCE WITH EN 13501-1:2007

Sponsor	Falk Bouwsystemen B.V. Neonstraat 23 6718 WX EDE (Gld) The Netherlands
Prepared by	Efectis Nederland BV Lange Kleiweg 5 P.O. Box 1090 NL-2280 CB RIJSWIJK The Netherlands
Notified Body no.	1234
Product name	FALK dak 1000 GL , thickness 40/80 mm
Classification report no	2010-Efectis-R0540
Issue number	1
Date of issue	May 2010
Project number	2010283

This classification report consists of four pages and may only be used in its entirety.

This report is issued by Efectis Nederland BV (previously **TNO** Centre for Fire Research). Efectis Nederland BV and her sister company Efectis France are full subsidiaries of Efectis Holding SAS since 1st January 2008, in which the Dutch TNO and the French CTICM participate. The activities of the TNO Centre for Fire Research were privatised in Efectis Nederland BV since 1st July 2006. This is in response to international developments and requests by customers. In order to be able to give a better answer to the customer's request and offer a more comprehensive service of high quality and a wider range of facilities, the international collaboration has been further expanded. This is done with highly experienced partners in fire safety in Norway (Sintef-NBL), Spain (Afiti-Licof), Germany (IFT), USA (South West Research Institute) and China (TFRI). Further information can be found at our website.

1. Introduction

This classification report defines the classification assigned to **FALK dak 1000 GL**, thickness 40/80 mm, in accordance with the procedures given in EN 13501-1:2007.

2. Details of classified product

2.1 General

The product, **FALK dak 1000 GL**, thickness 40/80 mm, is defined as a panel for flat roofs.

2.2 Product description

The product is composed of (from the inside to the outside):

- coating 15 µm;
- steel sheet 0.4 mm;
- PIR 40 mm, type Elastopir 1132/501/0;
- steel sheet 0.5 mm;
- coating HPS Ultra 200, 200 µm.

The product has a core thickness of 40 mm (the corrugation is 40 mm), a mass per unit area of approx. 10.8 kg/m².

Product drawings are included in the test reports.

2.3 Manufacturer/Importer

Falk Bouwsystemen B.V.
Neonstraat 23
6718 WX EDE (Gld)
The Netherlands

3. Test reports & test results in support of classification

3.1 Test reports

Name of Laboratories	Name of sponsor	Test reports	Test method
Efectis Nederland BV The Netherlands	Falk Bouwsystemen The Netherlands	2010-Efectis-R0538 2010-Efectis-R0539	EN ISO 11925-2:2002 EN 13823:2002

3.2 Test results

Test method & test number	Parameter	No. tests	Results	
			Continuous parameter - mean (m)	Compliance parameters
EN 13823	FIGRA _{0.2MJ} [W/s]	3	37	-
	FIGRA _{0.4MJ} [W/s]		30	-
	THR _{600s} [MJ]		2.6	-
	LFS < edge		-	Compliant
	SMOGRA [m ² /s ²]		9.0	-
	TSP _{600s} [m ²]		115	-
	Flaming debris - flaming ≤ 10 s - flaming > 10 s		-	Compliant Compliant
EN-ISO 11925-2				
surface flame impingement	Fs ≤150 mm	6	33	-
	Ignition of filter paper		-	Compliant
edge flame impingement	Fs ≤150 mm	6	42	-
	Ignition of filter paper		-	Compliant
Side flame impingement	Fs ≤150 mm	6	83	-
	Ignition of filter paper		-	Compliant

4. Classification and field of application

4.1 Reference of classification

This classification has been carried out in accordance with clause 11 of EN 13501-1:2007

4.2 Classification

The product, **FALK dak 1000 GL**, thickness 40/80 mm, in relation to its reaction to fire behaviour is classified:

B

The additional classification in relation to smoke production is:

s2

The additional classification in relation to flaming droplets / particles is:

d0

Reaction to fire classification: B - s2, d0

4.3 Field of application

- Thickness
 - Core 40 mm
 - Total 40 mm
- Surface density 10.8 kg/m²

This classification is valid for the following end use applications:


- Substrate not applicable
- Air gap 80 mm minimum, free standing
- Methods and means of fixing not applicable
- Joints vertical joints only
- Other aspects of end use conditions panel for flat roofs

4.4 Duration of the validity of this classification report


There are no limitations in time on the validity of this report.

5. Limitations

This classification document does not represent type approval or certification of the product.



C.C.M. Steinhage B.Sc.



A.J. Lock

This report is issued by Efectis Nederland BV (previously **TNO** Centre for Fire Research). Efectis Nederland BV and her sister company Efectis France are full subsidiaries of Efectis Holding SAS since 1st January 2008, in which the Dutch TNO and the French CTICM participate. The activities of the TNO Centre for Fire Research were privatised in Efectis Nederland BV since 1st July 2006. This is in response to international developments and requests by customers. In order to be able to give a better answer to the customer's request and offer a more comprehensive service of high quality and a wider range of facilities, the international collaboration has been further expanded. This is done with highly experienced partners in fire safety in Norway (Sintef-NBL), Spain (Afiti-Licof), Germany (IFT), USA (South West Research Institute) and China (TFRI). Further information can be found at our website.

GEVELS/ WANDEN



CLASSIFICATION OF REACTION TO FIRE PERFORMANCE IN ACCORDANCE WITH EN 13501-1:2007

Sponsor	Falk Bouwsystemen B.V. Neonstraat 23 NL-6718 WX EDE The Netherlands
Prepared by	Efectis Nederland BV Lange Kleiweg 5 P.O. Box 1090 NL-2280 CB RIJSWIJK The Netherlands
Notified Body no.	1234
Product name	FALK gevel 1060 WB
Classification report no	2010-Efectis-R0613
Issue number	1
Date of issue	June 2010
Project number	2010283

This classification report consists of five pages and may only be used in its entirety.

This report is issued by Efectis Nederland BV (previously TNO Centre for Fire Research). Efectis Nederland BV and her sister company Efectis France are full subsidiaries of Efectis Holding SAS since 1st January 2008, in which the Dutch TNO and the French CTICM participate. The activities of the TNO Centre for Fire Research were privatised in Efectis Nederland BV since 1st July 2006. This is in response to international developments and requests by customers. In order to be able to give a better answer to the customer's request and offer a more comprehensive service of high quality and a wider range of facilities, the international collaboration has been further expanded. This is done with highly experienced partners in fire safety in Norway (Sintef-NBL), Spain (Afiti-Licof), Germany (IFT), USA (South West Research Institute) and China (TFRI). Further information can be found at our website.

1. Introduction

This classification report defines the classification assigned to **FALK gevel 1060 WB** in accordance with the procedures given in EN 13501-1:2007.

2. Details of classified product

2.1 General

The product, **FALK gevel 1060 WB**, is defined as a wall panel.

2.2 Product description

According to the sponsor the product is composed of (from the inside to the outside):

- standard interior coating 15 µm;
- steel sheet 0.4 mm;
- PIR 60 mm, type Elastopir 1132/501/0;
- steel sheet 0.7 mm;
- coating Colour Coat PVF2, 25 µm.

The product has a core thickness of 60 mm, a mass per unit area of approx. 12.42 kg/m².

2.3 Manufacturer/Importer

Falk Bouwsystemen B.V.
Neonstraat 23
NL-6718 WX EDE
The Netherlands

3. Test reports & test results in support of classification

3.1 Test reports

Name of Laboratories	Name of sponsor	Test reports	Test method
Efectis Nederland BV The Netherlands	Falk Bouwsystemen The Netherlands	2010-Efectis-R0538 2010-Efectis-R0612	EN ISO 11925-2:2002 EN 13823:2002

3.2 Test results¹

Test method & test number	Parameter	No. tests	Results	
			Continuous parameter - mean (m)	Compliance parameters
EN 13823	FIGRA _{0,2MJ} [W/s]	3	21	-
	FIGRA _{0,4MJ} [W/s]		19	-
	THR _{600s} [MJ]		1.8	-
	LFS < edge		-	Compliant
	SMOGRA [m ² /s ²]		7.4	-
	TSP _{600s} [m ²]		106	-
	Flaming debris - flaming ≤ 10 s - flaming > 10 s		-	Compliant Compliant
EN-ISO 11925-2				
surface flame impingement	Fs ≤150 mm	6	33	-
	Ignition of filter paper		-	Compliant
edge flame impingement	Fs ≤150 mm	6	42	-
	Ignition of filter paper		-	Compliant
Side flame impingement	Fs ≤150 mm	6	83	-
	Ignition of filter paper		-	Compliant

¹) The inside face of the panel was tested

4. Classification and field of application

4.1 Reference of classification

This classification has been carried out in accordance with clause 11 of EN 13501-1:2007

4.2 Classification

The product, **FALK gevel 1060 WB**, in relation to its reaction to fire behaviour is classified:

B

The additional classification in relation to smoke production is:

s2

The additional classification in relation to flaming droplets / particles is:

d0

Reaction to fire classification: B - s2, d0

4.3 Field of application

This classification is valid for the following product parameters:

- Thickness
 - Core 60 mm
 - Total 60 mm
- Surface density 12.42 kg/m²

This classification is valid for the following end use applications:

- Substrate not applicable
- Air gap 40 mm minimum, free standing
- Methods and means of fixing not applicable
- Joints vertical joints only
- Other aspects of end use conditions panel for walls

This classification is valid for the inside face of the panel.

4.4 Duration of the validity of this classification report

There are no limitations in time on the validity of this report.

5. Limitations

This classification document does not represent type approval or certification of the product.



C.C.M. Steinhage B.Sc.



S.D. Nieuwendijk M.Sc.

This report is issued by Efectis Nederland BV (previously **TNO** Centre for Fire Research). Efectis Nederland BV and her sister company Efectis France are full subsidiaries of Efectis Holding SAS since 1st January 2008, in which the Dutch TNO and the French CTICM participate. The activities of the TNO Centre for Fire Research were privatised in Efectis Nederland BV since 1st July 2006. This is in response to international developments and requests by customers. In order to be able to give a better answer to the customer's request and offer a more comprehensive service of high quality and a wider range of facilities, the international collaboration has been further expanded. This is done with highly experienced partners in fire safety in Norway (Sintef-NBL), Spain (Afiti-Licof), Germany (IFT), USA (South West Research Institute) and China (TFRI). Further information can be found at our website.



DEUREN



Dé oplossing voor elk gebouw

Agrasteel **FR** brandwerende deuren



bouwimpex

Agrasteel **FR** brandwerende deuren

Dé oplossing voor elk gebouw

Bouwimpex introduceert een nieuwe lijn met brandwerende deuren.

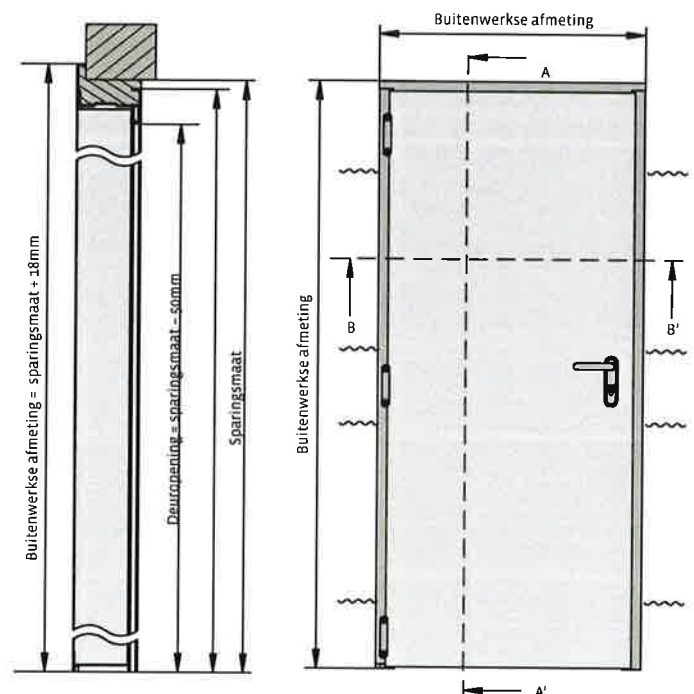
De Agrasteel **FR** brandwerende deuren zijn ontwikkeld voor die toepassingen waar brandveiligheid een grote rol speelt. Wij kunnen de Agrasteel **FR** brandwerende deuren leveren in een groot aantal afmetingen en uitvoeringen. Naast de uitstekende kwaliteit van de Agrasteel **FR** deuren zien ze er ook nog fraai uit, waardoor ze een aanwinst zijn voor elk gebouw.

Onze Agrasteel **FR** 60 minuten brandwerende deuren hebben een deurblad van 63mm dik en zijn opgebouwd uit twee gegalvaniseerde staalplaten van 0,8mm dik en een brandwerende vulling. Het kozijn bestaat uit 1,5mm dik staal. Zowel het kozijn als het deurblad zijn voorzien van een poedercoating, waardoor de deuren multifunctioneel inzetbaar zijn. Daarnaast kunnen de Agrasteel **FR** deuren in elke gewenste Ral kleur worden geleverd.

Speciaal voor de agrarische markt worden de Agrasteel **FR** brandwerende deuren voorzien van RVS scharnieren en een RVS voorplaat om nog beter bestand te zijn tegen de omstandigheden in de stallen.

De Agrasteel **FR** brandwerende deuren zijn in de kern voorzien van een brandwerende vulling. Daarnaast is met zorg aandacht besteed aan de bijkomende producten die de brandveiligheid bevorderen, zoals het zwelrubber dat uitzet bij brand en het gips aan de zijkanten en bovenkant van het kozijn. Ook wordt het kozijn voorzien van een rubber in de sponning om een goede afsluiting van de deur te bevorderen.

De Agrasteel **FR** deuren zijn leverbaar in een 30, 60, 90 en 120 minuten brandwerende uitvoering en worden geheel voorgemonteerd geleverd. Enkel de standaard meegeleverde kunststof handgrepen dienen te worden bevestigd. Naar keuze zijn de deuren links- of rechtsdraaiend te plaatsen.



Agrasteel dubbele deuren

leverbaar met verschillende accessoires



- **Gecertificeerd conform EN 1634-1:2000**
- **Standaard RVS veerscharnier en RVS slotplaat**
- **leverbaar in 30, 60, 90 en 120 minuten brandwerend**
- **Standaard leverbaar in Ral 7040**
- **Verkrijgbaar in diverse Ral kleuren**
- **Dé oplossing voor elk gebouw**



Accessoires :

Onze Agrasteel  deuren kunnen worden voorzien van diverse accessoires, waardoor elke gewenste uitvoering kan worden gerealiseerd.

- deurdrangers
- brandwerend glas rond/vierkant
- panieksluiting
- electro-magneet



Alle deuraccessoires hebben
het CE keurmerk

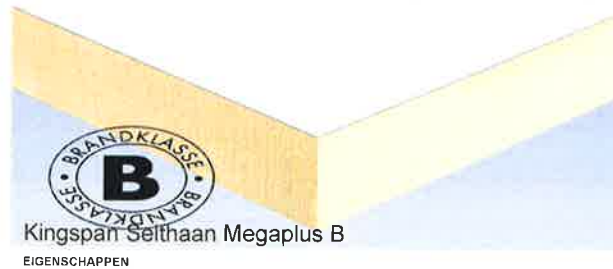
BOUWIMPEX B.V.
Postbus 580
3770 AN Barneveld
Telefoon: (0342) 42 02 33
Fax: (0342) 49 27 64
E-mail: sales@bouwimpex.nl
www.bouwimpex.nl

bouwimpex

ONDERZIJDE PLAFOND
DE D. RUIMTE

Kingspan Selthaan Megaplug B

Hoog rendement isolatie voor stallen, agrarische bewaarplaatsen en opslagloodsen



Technische specificaties Selthaan Megaplug B

LAMBDAWAARDE	0,023 W/m.K
DRUKSTERKTE	≥ 150 kPa bij 10% vervorming
DENSITEIT	min. 30 kg/m³
CACHERING	aan de zichtzijde wit stucco aluminium, aan de andere zijde blank stucco aluminium
KERN	vezelvrij PIR hardschuim
AFMETINGEN (MM)	op lengte leverbaar van 1200 tot 6500 mm
DIKTE (MM)	30-40-50-60-80 (alle diktes op aanvraag leverbaar)
RANDAFWERKING	standaard met rechte kanten, andere randafwerkingen op aanvraag
BRANDKLASSE	B-s2, d0 (naakt product)
BIM DETAIL ARCHICAD	download
BIM DETAIL REVIT	download

DIKTE (IN MM)	RD-WAARDE (M².K/W)	VOORRAAD
30	1,30	nee
40	1,70	nee
50	2,15	nee
60	2,60	nee
80	3,45	nee

Andere diktes en afmetingen op aanvraag.

Verwerkingsfilm



Voordelen Selthaan Megaplug B

- Brandklasse B op het product (as placed on the market)
- Strak en licht uiterlijk voor een fraaie afwerking
- Vochtongevoelig
- Chemisch bestand tegen de meeste logen/zuren/zouten
- Rot- en schimmelvrij
- Eenvoudig te reinigen
- Licht van gewicht
- Lengte tot 6,5 meter

Toepassingen

De Selthaan Megaplug B is bestemd voor het thermisch isoleren van hallen en stallen, waarbij zeer hoge eisen aan de brandveiligheid van het pand gesteld worden.

[► Bel mij terug](#)

[► Interesse? Vul het contactformulier in](#)

Made in Emmeloord.

De polder is de bakermat van Damm, in 25 jaar gegroeid tot één van de toonaangevende fabrikanten van deuren en geveltechniek.

De productie vindt plaats in onze moderne fabriek in Emmeloord. Bij grote projecten wordt bovendien veel op locatie geproduceerd.

Uiteraard voldoet Damm aan de hoogste Europese normen op het gebied van kwaliteit, arbo en milieu.

Damm

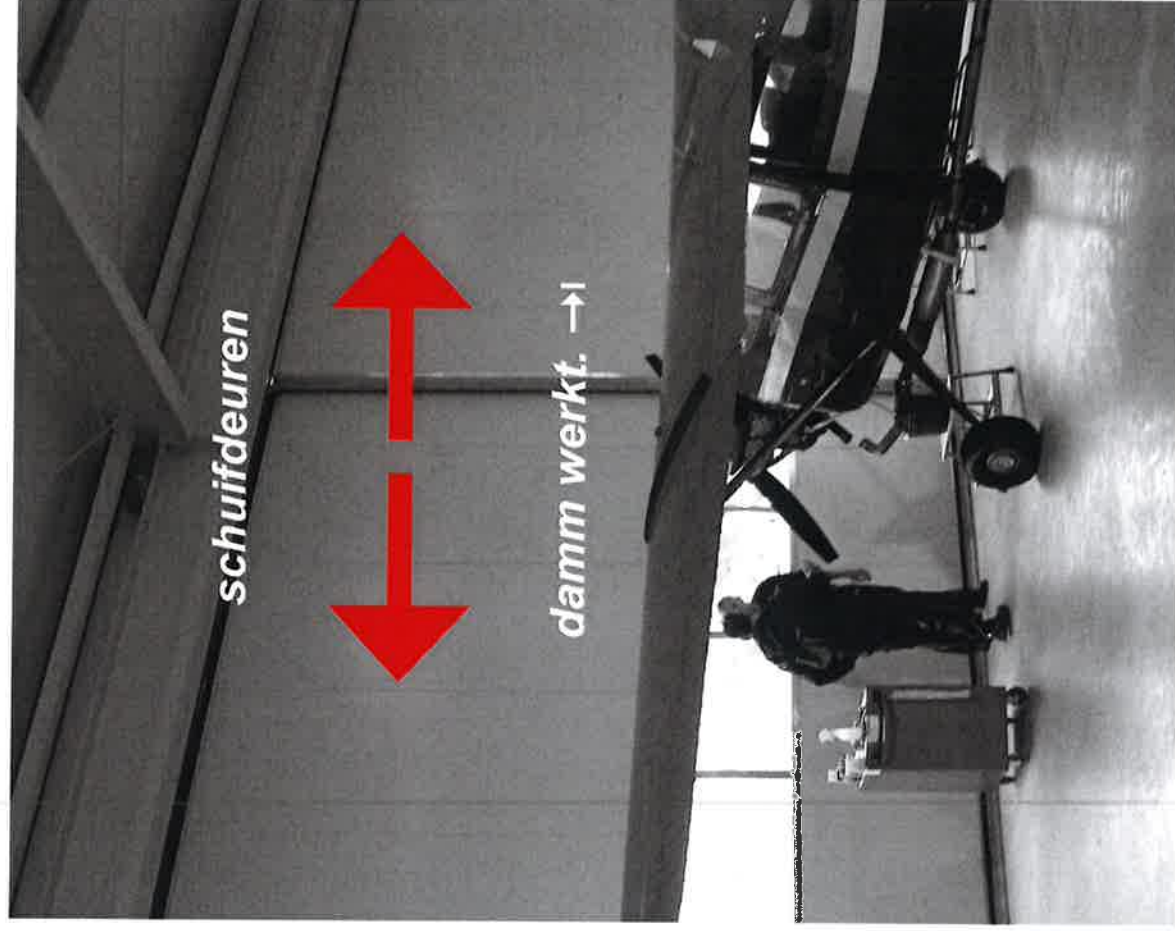
Vindt u in deze brochure niet de deur die u nodig heeft? Damm levert maatwerk.

Bel of mail voor een vrijblijvende afspraak of vraag meteen een offerte aan!



Postbus 181
8300 AD Emmeloord
t. 0527 201 777
f. 0527 201 747
e. info@dammdeuren.nl
w. www.dammdeuren.nl

Damm 0511



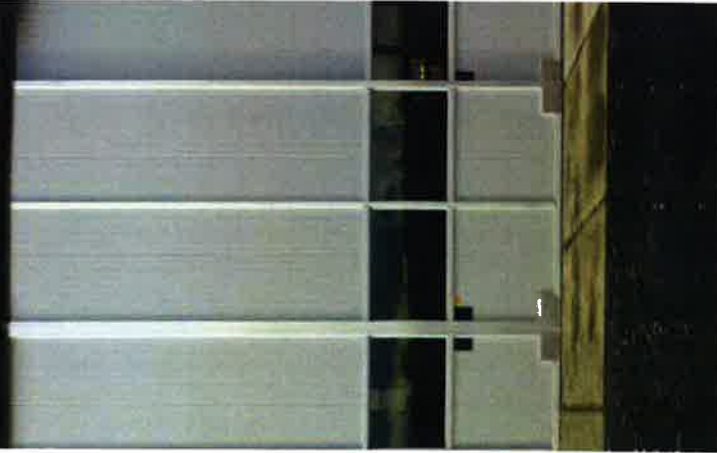
Damm Deuren b.v.

Ooit begonnen met het produceren van deuren voor in de akkerbouw, omvat het assortiment tegenwoordig vele soorten deuren waarbij wij ons richten op vrijwel alle sectoren.

Zo leveren wij industriële schuifdeuren voor vliegvelden tot bedrijfsdeuren voor logistieke centra. Tevens zijn wij gespecialiseerd in garagedeuren en loopdeuren voor de particuliere sector in zowel renovatie- en nieuwbouw toepassing.

In 2006 werd het huidige pand, gelegen aan de Titaniavweg 4 - Emmeloord - Flevoland betrokken. Mede door onze vele innovaties heeft Damm deuren een gezonde groei doorgemaakt in de afgelopen jaren.

Montanteel beschikken wij over een productiefabriek van 8.000m² vloeroppervlak waar de productie van o.a. schuifdeuren, snelloopdeuren, geveldeuren, brandwerende ruischermen en dergelijke wordt gedaan.



Afwerking Schuifdeuren

Standaard worden onze schuifdeuren voorzien van een polyester coating echter geven wij u de gelegenheid om de coating van uw keuze te maken. Hieronder vindt u de verschillende eigenschappen van de coatings.

Binnenzijde

Polyester 25 Mu

Colorcoat® Polyester heeft een substraat van continu verzinkt staal met een gladde coating op basis van een polyesterhars, die uitsluitend geschikt is voor toepassing in niet-agressieve buitenomgevingen. Damm deuren levert de coating standaard in een laagdikte van ca. 25 µm.

Colorfarm BP 35 Mu

Voor agressieve omgevingen wordt meestal terecht Colorcoat HPS200® ingezet, vanwege zijn robuustheid, algemene corrosieweerstand en de hoge weerstand tegen anorganische zuren en basen.

Als echter een weerstand tegen ammoniak wordt gevraagd dan is er eigenlijk maar één coating dat voldoet: Colorfarm. Naast een specifieke weerstand tegen ammoniak, beschikt een 35 micron dikke Colorfarm ook over een algemeen hoge corrosieweerstand.

Hierdoor is Colorfarm zeer geschikt voor toepassing in sandwichpanelen aan de binnenzijde van door ammoniak belaste agrarische gebouwen. Er is een 15 jaar performance statement op aanvraag verkrijgbaar.

Buitenzijde

Colorcoat HPS200® Ultra: 200 Mu

De nieuwe Colorcoat HPS200® Ultra is gebaseerd op een revolutionair coatingsysteem, waarmee kleurstabiliteit en glansbehoud aanzienlijk verbeterd worden. Deze belangrijke stap in de prestaties maakt het mogelijk de Confidex® Garantie te verlengen tot maximaal 40 jaar.

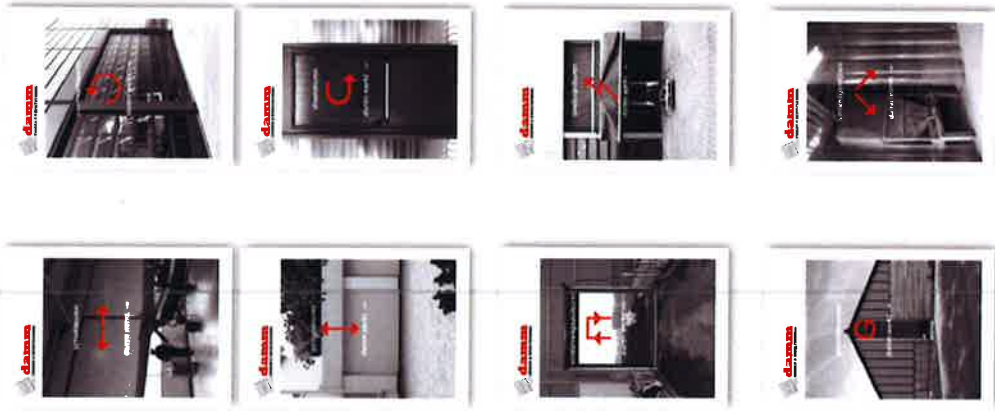
Polyester 25 Mu

Colorcoat® Polyester heeft een substraat van continu verzinkt staal met een gladde coating op basis van een polyesterhars, die uitsluitend geschikt is voor toepassing in niet-agressieve buitenomgevingen. Damm deuren levert de coating standaard in een laagdikte van ca. 25 µm.

Eigen spuitcabine

De keuze van kleuren is zeer persoonlijk. Daarom heeft Damm deuren de beschikking over een eigen spuitcabine. Alle deuren kunnen wij op aanvraag leveren in de door u gewenste RAL kleur. Door de toepassing van moderne spuittechnieken en regelmatig overleg met toonaangevende verfleveranciers kunnen wij u een robuuste en duurzaam gecoate deur leveren.

Ons assortiment



In deze brochure

- schuifdeuren AV 40 / 60
- schuifdeuren AV 80 / 100
- schuifdeuren BGS
- schuifdeuren AK-serie

Duurzaamheid

Al onze producten worden op maat in de fabriek geproduceerd. Hierdoor is er vrijwel geen bouwafval. Op de bouwplaats worden alle producten afmonteerd en zijn de deuren in haar geheel demontabel.

De gebruikte staal- & aluminiumproducten kunnen aan het eind van de levensduur 100% worden hergebruikt als grondstof in plaats van te worden afgedankt.

Een van de grootste voordelen, bekeken vanuit duurzaamheid, is het feit dat het keer op keer met behoud van kwaliteit kan worden gerecycled. In de Nederlandse bouw wordt momenteel bijv. 94% van het aluminium gerecycled.



Kenmerken

- Licht, onderhoudsarm en solide
- Goed isolerend
- Voorzien van duurzame aluminium profielen
- In alle RAL kleuren leverbaar
- Hoogwaardige afwerking
- Coatings tot maximaal 40 jaar gegarandeerd
- AV60 deurbladen tot 27m² mogelijk
- 100% recyclebaar



Type AV 40 / 60

Onze schuifdeuren zijn gemaakt van speciaal ontwikkelde hoogwaardige materialen waardoor wij u een gegarandeerde kwaliteit kunnen leveren. De Damm Deuren AV-serie is geschikt voor toepassing in opslaghallen en stallen waar isolatie een rol speelt.

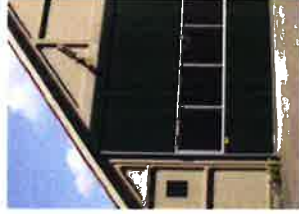
Een Colorfarm coating kan optioneel aan de binnenzijde van de deur worden toegepast om roestvorming, veroorzaakt door agressieve agrarische invloeden, te voorkomen.

De deur is opgebouwd uit 40 of 60 mm dikke sandwichpanelen voorzien van een brandvertragende PIR-hardschuimkern geplaatst in een aluminium omranding.

Technische specificaties (Type AV 40 / 60)

standaard optioneel

Uitvoering	opgebouwd uit sandwichpanelen thermisch verzinkte (V-serie) of aluminium (AV-serie) omranding.	
Paneeldikte	40 mm of 60 mm	
Paneelhoogte (Breedte)	1.150 mm	
Staaldikte	binnenzijde 0.50 mm verzinkte staalplaat (275gr/m ²) buitenzijde 0.63 mm verzinkte staalplaat (275gr/m ²)	
Isolatiewaarde	40 mm / 60 mm polyisocyanuraat (PIR) HCFC-vrij. Alle panelen voldoen aan brandklasse Bs2Do	
Rc-waarde	1.72 m ² K/W	2.63 m ² K/W
U-waarde	0.53 W/m ² K	0.36 W/m ² K
Profilering	binnenzijde gelinieerd (LL) buitenzijde microliniëring / gelinieerd (M16/L / LL).	
Coating	binnenzijde Colorcoat polyester® 25 Mj / colorfarm® 35 Mj buitenzijde Colorcoat polyester® 25 Mj / HPS200® ultra plastisol	
Omranding	Aluminium profielen of thermisch verzinkte profielen	
Beslagtype	boven- of onderrollend beslagstelsysteem	
Kleur	Ral 9002 (grijswit), Ral 6009 (dennengroen), Anthracite HPS200 (ral 7016), 12-B-29 HPS200 (JuniperGreen), IVY HPS200 (donkergroen) of Prelag 859 (donkergroen), RAL kleur naar keuze (gespoten)	
Kleur omranding	onbehandeld aluminium of thermisch verzinkte profielen RAL kleur naar keuze (gespoten)	
Glassectie	aluminium glassecties v.v. standaard ongeïsoleerd glas	
Afdichting	rondom afgedicht met tochtborstels. rondom afgedicht met rubber tochtprofielen	
Sluitwerk	Schuifrendel aan de binnenzijde Cilinderhaakslot	
Bediening	horizontaal schuivend, handbediend, electrisch bediend	
Bouwkundige voorzieningen	voor alle producten zijn detailbladen verkrijgbaar met gegevens over maatvoering en bouwkundige voorzieningen	
Overige opties	regenkap, deur meerdelig uitgevoerd, loopdeur, ventilatie roosters, kom / pengrendel	



Kenmerken

- 100% recyclebaar
- Zeer hoge isolatiewaarde
- Voorzien van duurzame aluminium profielen
- In alle RAL kleuren leverbaar
- Licht, onderhoudsarm en solide
- Hoogwaardige afwerking
- Coatings tot maximaal 40 jaar gegarandeerd
- Deurbladen tot 53m² mogelijk



Type AV 80 / 100

Damm AV80 & AV100 schuifdeuren zijn gemaakt van speciaal ontwikkelde hoogwaardige materialen die geproduceerd en samengesteld worden met de grootste zorg.

De AV80 & AV100 serie biedt de oplossing voor toepassing in koelcellen, bewaarplaatsen, opslaghallen en productieruimtes. Tevens kunnen deze deuren worden toegepast bij projecten waarbij hoge eisen worden gesteld aan temperatuurcontrole.

Een foodsafe coating kan optioneel aan de binnenzijde van de deur worden toegepast waardoor voldaan wordt aan de strenge HACCP-eisen. Door de hoogwaardige producten bestaat de mogelijkheid om zeer grote deurbladen te maken tot 53m².

Het deurblad is opgebouwd uit 80 of 100 mm dikke sandwichpanelen voorzien van een brandvertragende PIR-hardschuimkern geplaatst in een aluminium omranding.

schuifdeuren AV 80 / 100

Technische specificaties (Type AV 80 / 100)

standaart optioneel

Uitvoering	opgebouwd uit sandwichpanelen en aluminium omranding.
Paneeldikte	80 mm of 100 mm
Paneelhoogte (Breedte)	1.150 mm
Staaldikte	binnenzijde 0.63 mm verzinkte staalplaat (275gr/m ²) buitenzijde 0.63 mm verzinkte staalplaat (275gr/m ²)
Isolatiewaarde	80 mm / 100 mm polyisocyanuraat (PIR) HCFK-vrij alle panelen voldoen aan brandklasse Bs2Do
Rc-waarde	3.53 m ² KW
U-waarde	0.27 W/m ² K
Profilering	binnenzijde gelinieerd (LL) buitenzijde gelinieerd (LL)
Coating	binnenzijde Colorcoat polyester* 25 MJ buitenzijde Colorcoat polyester* 25 MJ
Omranding	aluminium profielen
Beslagtype	boven- of onderrollend beslagstelsysteem
Kleur panelen	RAL 9002 (grijswit) RAL kleur naar keuze (gespoten)
Kleur omranding	onbehandeld aluminium RAL kleur naar keuze (gespoten)
Glassectie	aluminium glassecties v.v. standaard geïsoleerd glas
Afdichting	rondom afgedicht met tochtborstels. rondom afgedicht met rubber tochtprofielen
Sluitwerk	schuifgrendel aan de binnenzijde Cilinderhaakslot, kam / pengrendel
Bediening	horizontaal schuivend, handbediend, electrisch bediend
Bouwkundige voorzieningen	voor alle producten zijn detailbladen verkrijgbaar met gegevens over maatvoering en bouwkundige voorzieningen.
Overige opties	regenkap, deur meerdelig uitgevoerd, loopdeur, ventilatie roosters



Kenmerken

- 100% recyclebaar
- Unieke uitstraling
- Voorzien van duurzame aluminium profielen
- In alle RAL kleuren leverbaar
- Licht, onderhoudsarm en solide
- Hoogwaardige afwerking
- Uniek in kleur, vormgeving en uitstraling
- Deurbladen groter dan 200m² mogelijk



Type BGS-Serie

Volledig beglaseerde schuifdeuren waarvan de omranding is samengesteld uit gelaste speciaal ontwikkelde kokerprofielen uitgevoerd in aluminium. Deze deuren zijn geschikt voor showroom, schuren of hallen waar daglicht een grote rol speelt en waarvan de doorgang frequent gebruikt wordt. De deur kan worden afgewerkt met diverse soorten geïsoleerd HR glas of ongeïsoleerd floatglas. Aan de onderzijde kan een PIR-schuim gevuld sandwichpaneel worden geplaatst in diverse diktes.

Damm BGS schuifdeuren voldoen aan de hoogste esthetische en functionele eisen en geven de architect de mogelijkheid en vrijheid om een uniek product te ontwerpen.

Door gebruik te maken van speciaal ontwikkelde profielen bestaat de mogelijkheid om deurbladen te produceren van meer dan 200m².

Dit maakt uw ontwerp en uw Damm deur uniek.



Technische specificaties (Type BGS)

standaard optioneel

Uitvoering

opgebouwd uit sandwichpanelen, glas en aluminium kokerprofielen.

Paneeldikte

40, 60, 80, 100 mm

Profiel dikte

66, 86, 126, 200 mm

Werkende paneelbreedte

wordt afgestemd op de vakverdeling

StaaIdikte

panelen binnenzijde 0,50 mm verzinkte staalplaat (275gr/m²)
panelen buitenzijde 0,63 mm verzinkte staalplaat (275gr/m²)

Isolatiewaarde

afhankelijk van de toegepaste materialen, deze kan variëren

Profielring

binnenzijde gelinieerd
buitenzijde microlinieering / gelinieerd

Coating

binnenzijde Colorcoat polyester® 25 Mj
RAL kleur naar keuze (gespoten)
buitenzijde Colorcoat polyester® 25 Mj
RAL kleur naar keuze (gespoten)

Kleur paneel

40/60/80/100 RAL 9002 (grijswit)
40/60 Ral 9002 (grijswit), Ral 6009 (dennengroen), Anthracite HPS200 (ral 7016), 12-B-29 HPS200 (JuniperGreen), IVY HPS200 (donkergroen) of Prelag 859 (donkergroen).
RAL kleur naar keuze (gespoten)

Omranding

Aluminium profielen

Beeslagtype

boven- of onderrolleend beslagsysteem

Kleur omranding

onbehandeld aluminium
RAL kleur naar keuze (gespoten)

Glassectie

standaard ongeïsoleerd glas.
afhankelijk van de wensen kunnen alle mogelijke materialen worden gebruikt

Afdichting

rondom afgedicht met tochtborstels
rondom afgedicht met rubber tochtprofielen

Sluitwerk

schuifgrendel aan de binnenzijde
cilinderhaakslot, kom / pengrendel

Bediening

horizontaal schuivend, handbediend, electrisch bediend

Bouwkundige voorzieningen

voor alle producten zijn detailbladen verkrijgbaar met gegevens over maatvoering en bouwkundige voorzieningen

Overige opties

regenkap, deur meerdelig uitgevoerd, loopdeur, ventilatie roosters



Kenmerken

- Lichte economische deur
- Voorzien van duurzame aluminium
- Af te werken met alle denkbare profielen en producten
- 100% recyclebaar
- Licht, onderhoudsarm en solide
- Hoogwaardige afwerking
- Coatings tot maximaal 40 jaar gegarandeerd



Type AK-46/66/86/126

De AK- ongesoleerde schuifdeuren van Damm Deuren worden standaard opgebouwd uit een gelast frame van aluminium kokers. Deze kokerframes worden aan de buitenzijde bekleed met profielplaten. Deze profielplaten zijn in diverse kleuren en uitvoering verkrijgbaar zodat de deuren als het ware een geheel kunnen vormen met de gevel van uw bedrijfspan. De deuren kunnen zowel onder-als bovenrollend worden uitgevoerd. Deze deuren zijn geschikt voor hallen waar isolatie niet echt een rol speelt en waarvan de doorgang frequent gebruikt wordt. De deur kan aan de binnenzijde worden afgewerkt met betonplex ter voorkoming van beschadiging van binnenuit. Door het toepassen van aluminium raamkozijnen voorzien van enkel glas, wordt er daglicht toegelaten op de werkplek en behoudt men uitzicht op het eigen buitenterrein.



Technische specificaties Type AK-46/66/86/126

standaard optioneel

Uitvoering	De AK-serie deurbladen bestaan uit een frame van aluminium kokers met daarop aangebracht een enkelwandige damwandplaat
Toepassing	In alle gevallen waarbij isolatiewaarde geen rol speelt.
Staatdikte	0,55 mm verzinkte staalplaat (275gr/m²)
Isolatiewaarde	n.v.t.
Profilering	profielplaat type 35 mm of 32 mm. Optioneel kunnen alle profileringen worden toegepast
Coating	colorcoat HPS200® ultra plastisol
Kokerprofiel	Aluminium profielen
Kleur	zwart, wit, terracotta, vandyke Brown, goosewing grey, mushroom, olive green, juniper green, merlin grey, ocean blue
Glassectie	aluminium glassecties v.z.v. standaard ongesoleerd glas
Afdichting	enkel als optie wordt de deur rondom afgedicht met tochtborstels of rubber tochtprofielen
Sluitwerk	Schuifgrendel aan de binnenzijde, kom / pengrendel
Bediening	horizontaal schuivend, handbediend, elektrisch bediend
Bouwkundige voorzieningen	voor alle producten zijn detailbladen verkrijgbaar met gegevens over maatvoering en bouwkundige voorzieningen
Overige opties	regenkap, deur meerdelig uitgevoerd, ventilatieroosters

