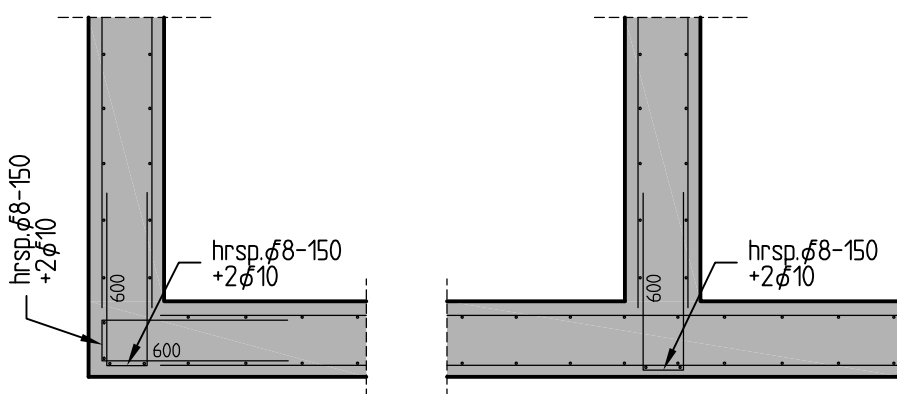
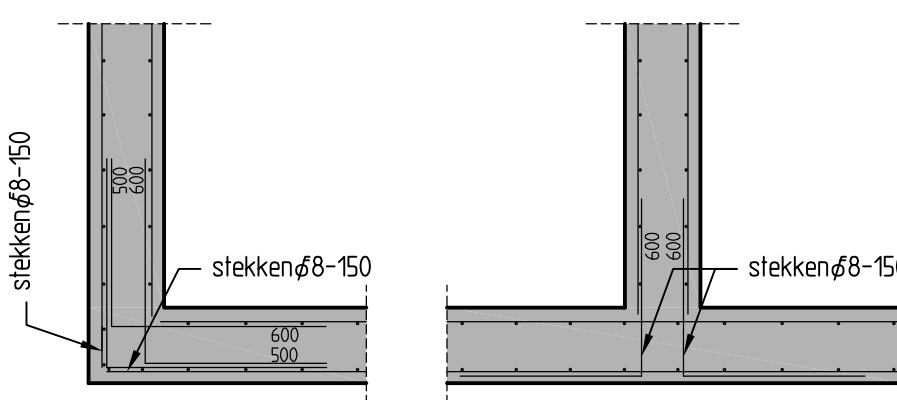


FUNDERING EN BEGANEGROND

Algemene hoekdetails



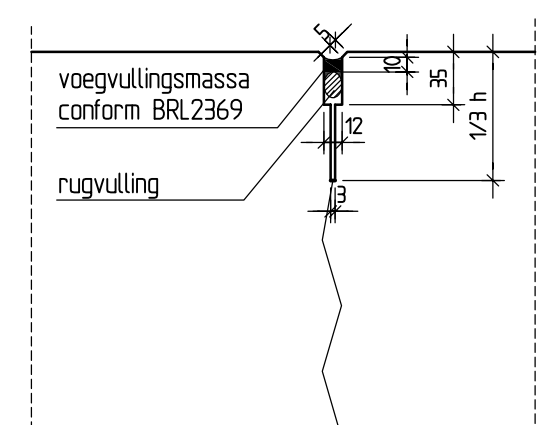
Alternatief



BEGANEGRONDVLOER OP ZAND-TRAD. GEWAPEND

Modeliet afgewerkte betondek, dikte 180mm
Zaagrijden volgens plattegrond

Betondek 180 mm op bestaande betondek
Wapening: #8-150 boven en onder
Rondom haarspelden #8-300

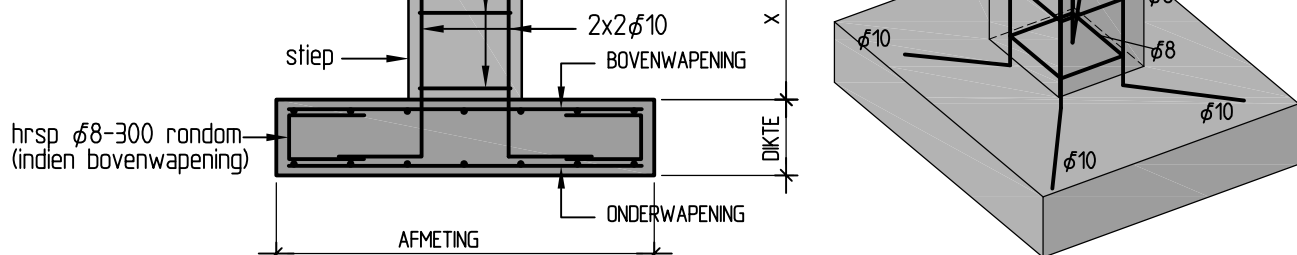


PRINCIPEDETAIL ZAAGRIJDE
CONFORM BRL2369

Enige zettingverschillen zijn te verwachten.
Enige scheurvorming t.g.v. krimp en zettingverschillen is niet uit te sluiten

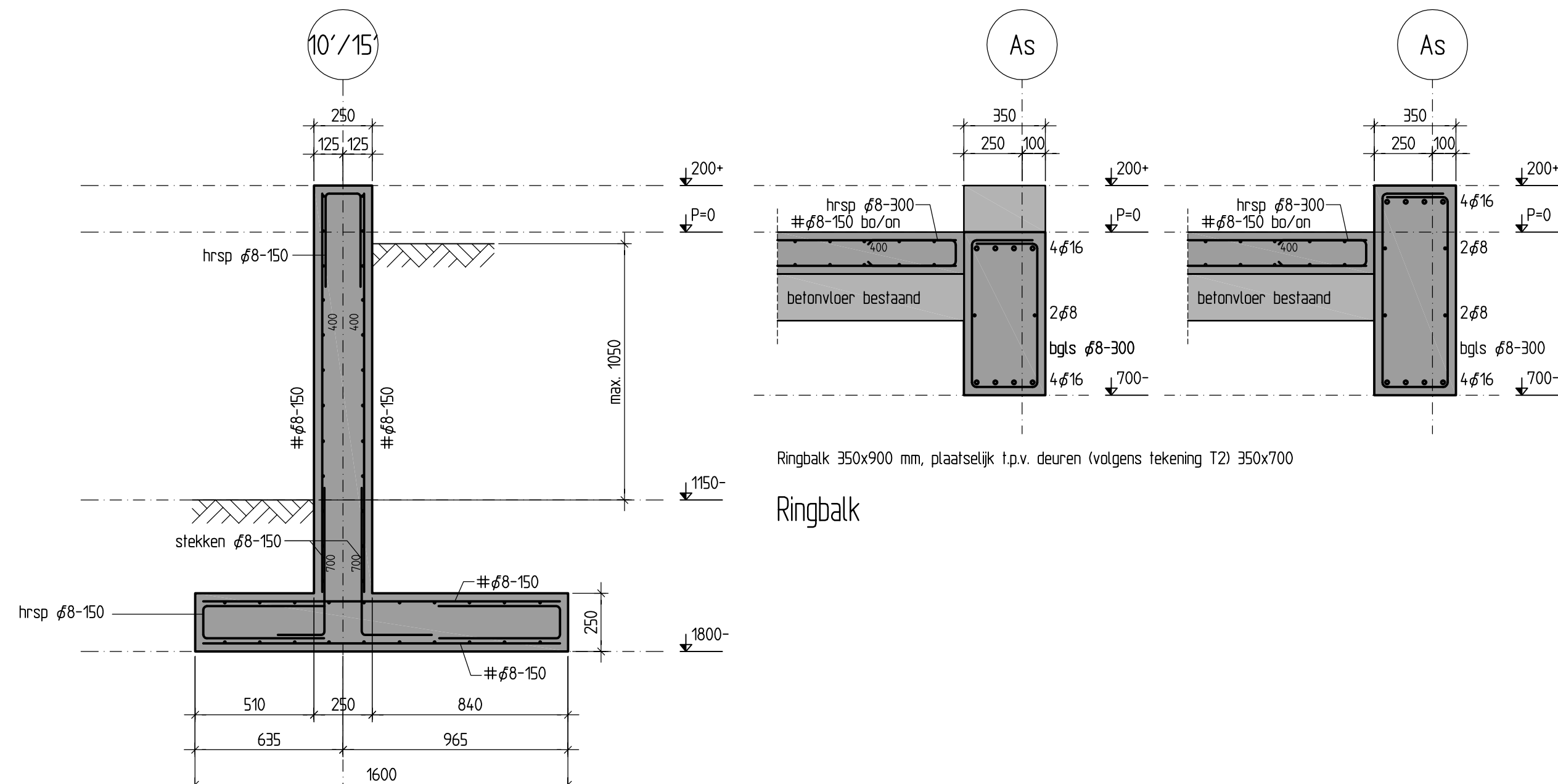
POEREN

Beton C20/25
Beton dekking 35 mm,
onderzijde 50 mm
Staat BS008
Stekken h.o.h. max 250 mm

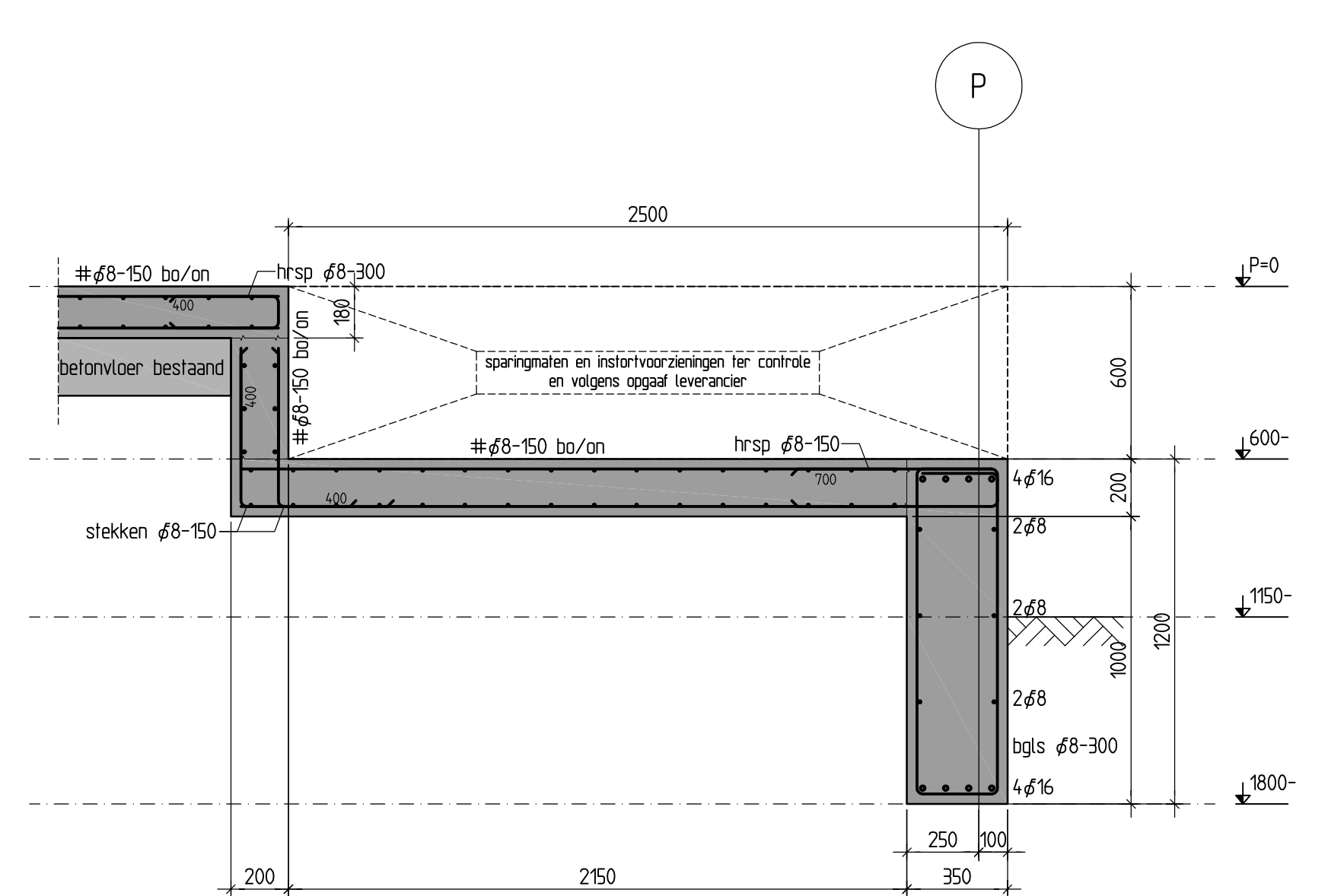


Bovenstaande stekken alleen t.p.v. overkapping

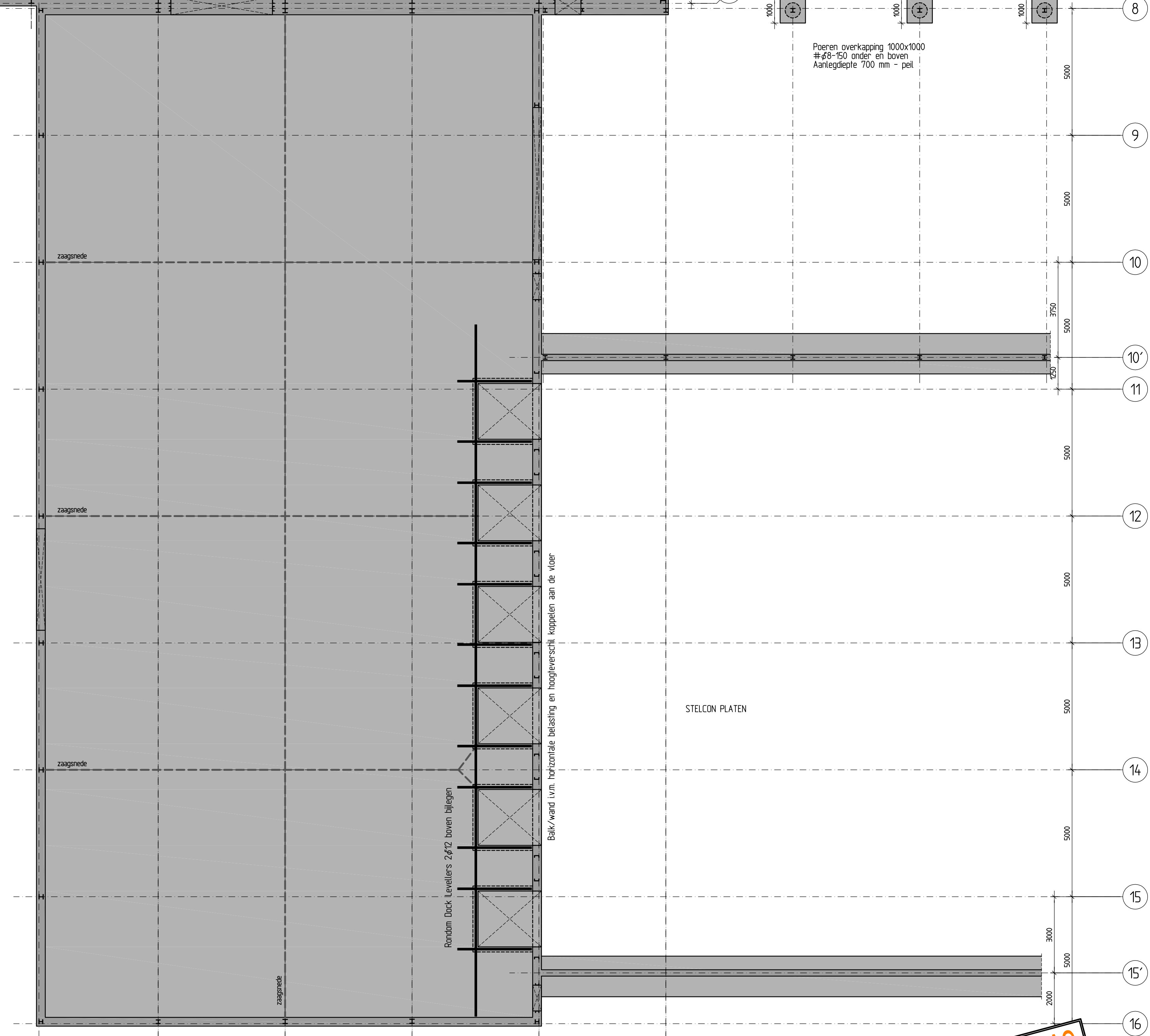
TYPE	AFMETING	DIKTE	ONDERWAPENING	BOVENWAPENING	AANLEGDEPTIE
Ringbalk	350 x 500	700	4 rond 16	4 rond 16	-700
Onderslag opslag	1500 x 1500	180	2 x #8-12-150		-180
Overkapping	1000 x 1000	200	1 x #8-150	1 x #8-150	-700



Grondkering laadkuil



Dock Levellers



ONDERDEEL

FUNDERING EN BEGANEGROND

PROJECT

Herbouw Kloosters BV aan de Brinkweg te Zeijlhem

OPDRACHTGEVER

Kloosters B.V.
Wassenaarweg 1, 7021 PA Zeijlhem

ARCHITECT

T2 Ontwerp & Advies B.V.
Kruisbergweg 9, 7255 AG Hengelo (Gld)

CONSTRUCTIEUR

ing. Bart Baars

SUPERVISOR

ing. Mariole Boekhorst

1. Gooi 47/7071 PC UR

T. 0316 - 69 56 50

info@caaboekehorst.nl

www.caaiboekehorst.nl

STATUS

CONCEPT

RECHT

1:100 / 20

1189

BLAD

01

PROJECTNUMMER

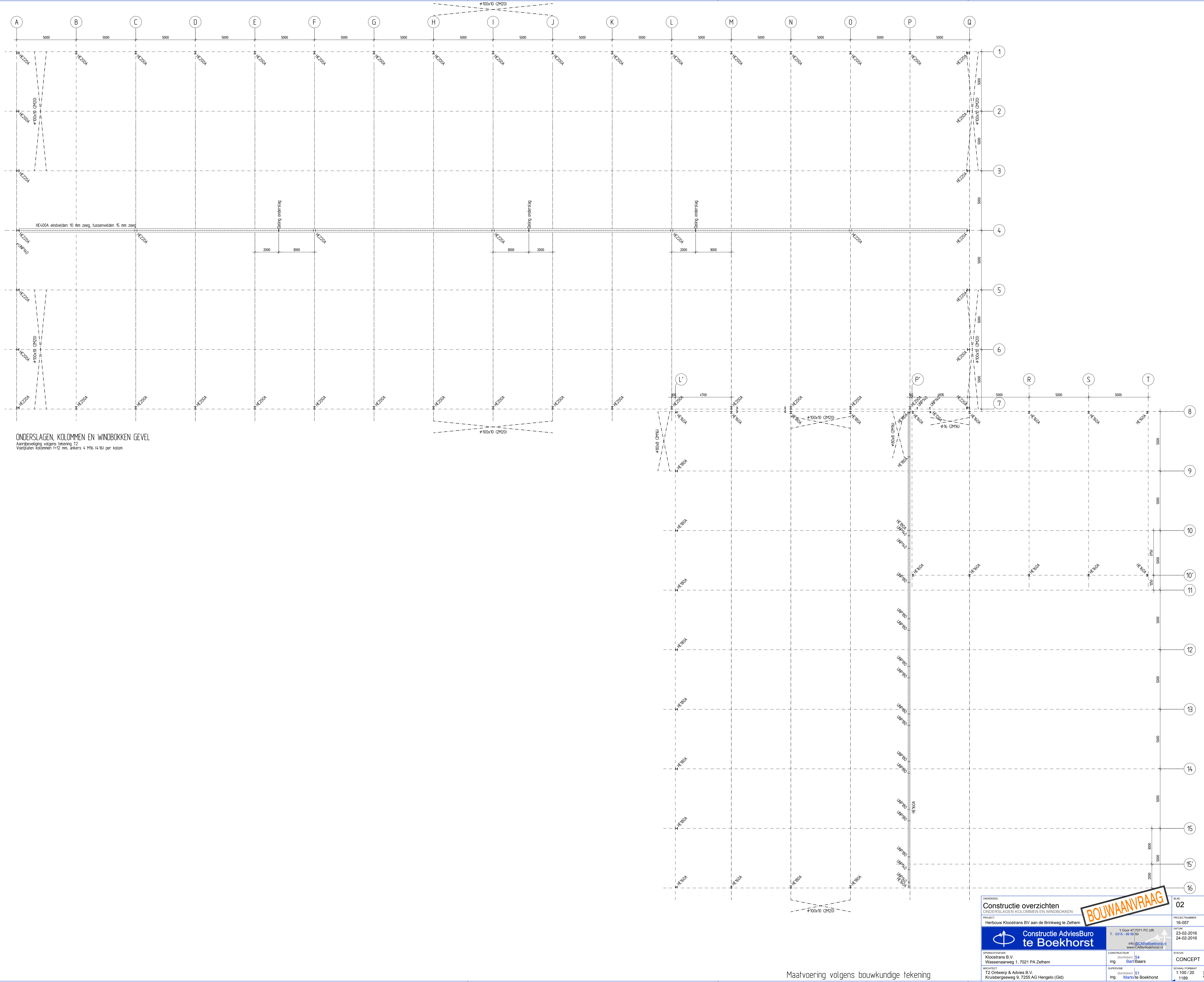
16-057

DATUM

23-02-2016

24-02-2016

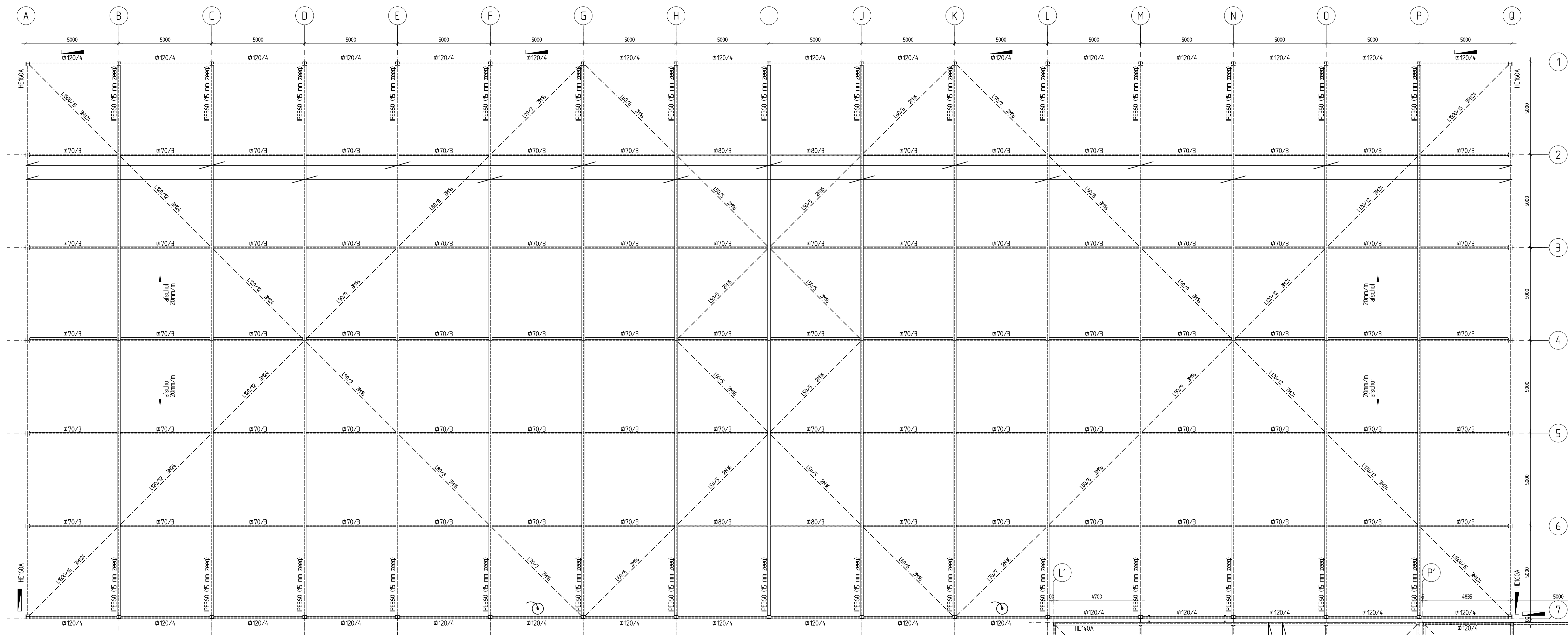
BOUWAANVRAAG



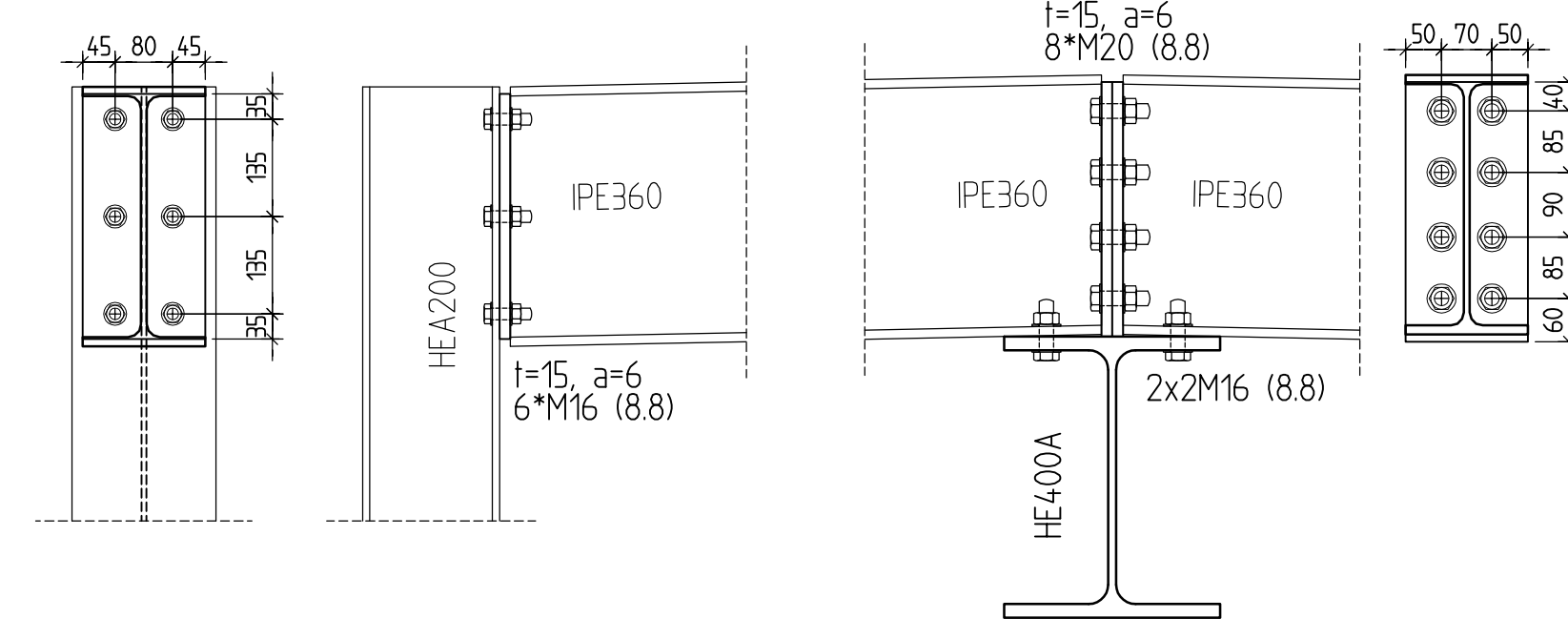
ONDESLAGEN, KOLOMMEN EN WINDBOKKEN GEVEL
Aanbeveling volgens tekening T2
Voetplaten kolommen 1x12 mm, ankers 4 M16 (4.16) per kolom

ONDERDEEL		BLAD	
Constructie overzichten		02	
ONDESLAGEN KOLOMMEN EN WINDBOKKEN			
PROJECT		PROJECTNUMMER	
Herbouw Kloosters BV aan de Brinkweg te Zelfem		16-057	
CONSTRUCTIEUR		CONCEPT	
Kloosters B.V.		1189	
ing. Bart Baars			
SUPERVISOR			
ing. Mariole Boekhorst			
ARCHITECT			
T2 Ontwerp & Advies B.V.			
Kruisbergseweg 9, 7255 AG Hengelo (Gld)			
1. Gooi 47/7071 PC UR		T. 0315 - 69 56 50	
info@caiboukhorst.nl		www.caiboukhorst.nl	
STATUS		CONCEPT	
SCHAAL FORMaat		1:100 / 20	
1189			

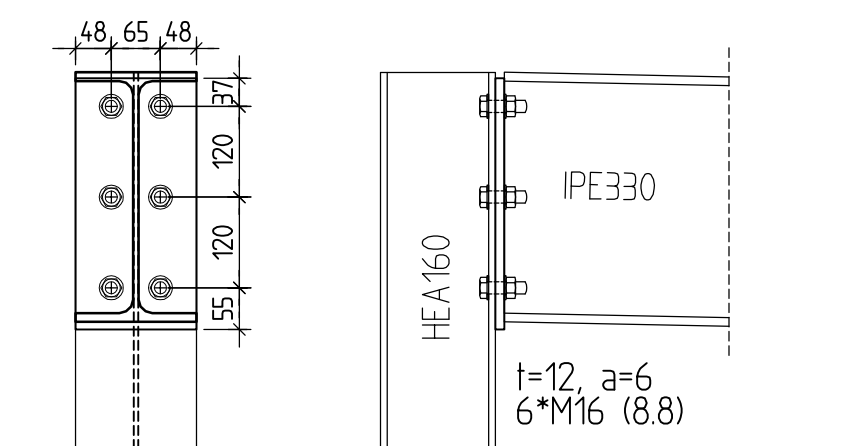
Maatvoering volgens bouwkundige tekening



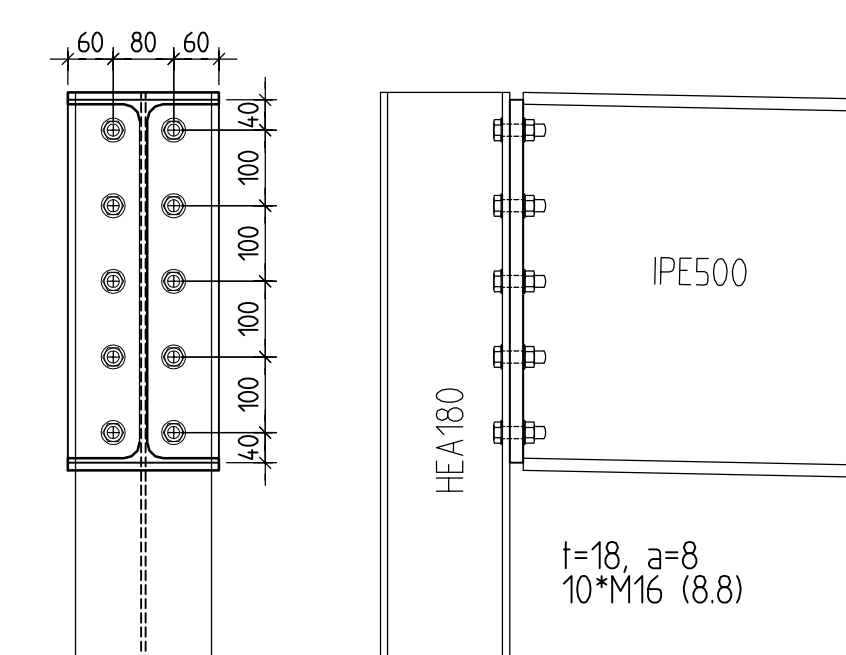
DAKCONSTRUCTIE



PRINCIPE OPSLAGHAL



PRINCIPE OVERKAPPING



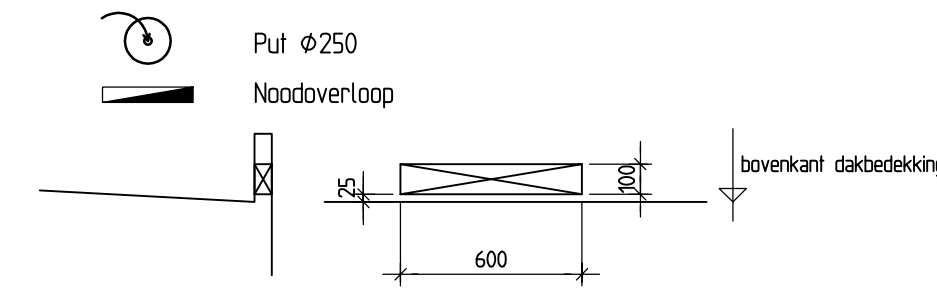
PRINCIPE EXPEDITIE

STAALCONSTRUCTIE

Constructiestaal S235RG2
Buiten en kokers S275JR warmgewalst
Bouten M16 kwaliteit 8.8 gerolde draad, tenzij anders aangegeven.
Lassen a=4 (minimaal)
Eventueel aanvullende detailberekening ter controle indien bij hoofdconstructeur.
Vervanging staalconstructie volgens NEN-EN 1090-2
Verankeringssystemen volgens NEN-EN 1993-1-1
Randafstanden t.b.v. boutgaten volgens NEN 6770
Hoofdverbindingen zie berekeningen
Raam- en deuromrandingen UNP140 tenzij anders aangegeven.
Wandregels ter voorkoming van doorbuigen zonnig ophangen aan bovenzijde
of lichte ondersteunen totaaf gevelplaten zijn aangebracht
Overig hulpstaal t.b.v. bevestiging gevelplaten etc. te bepalen door aannemer/staalleverancier
Spanning: Dakplaten SAB 106R/750 10/75
Bevel binnendans 170/500 met gevelplaat 35/1035

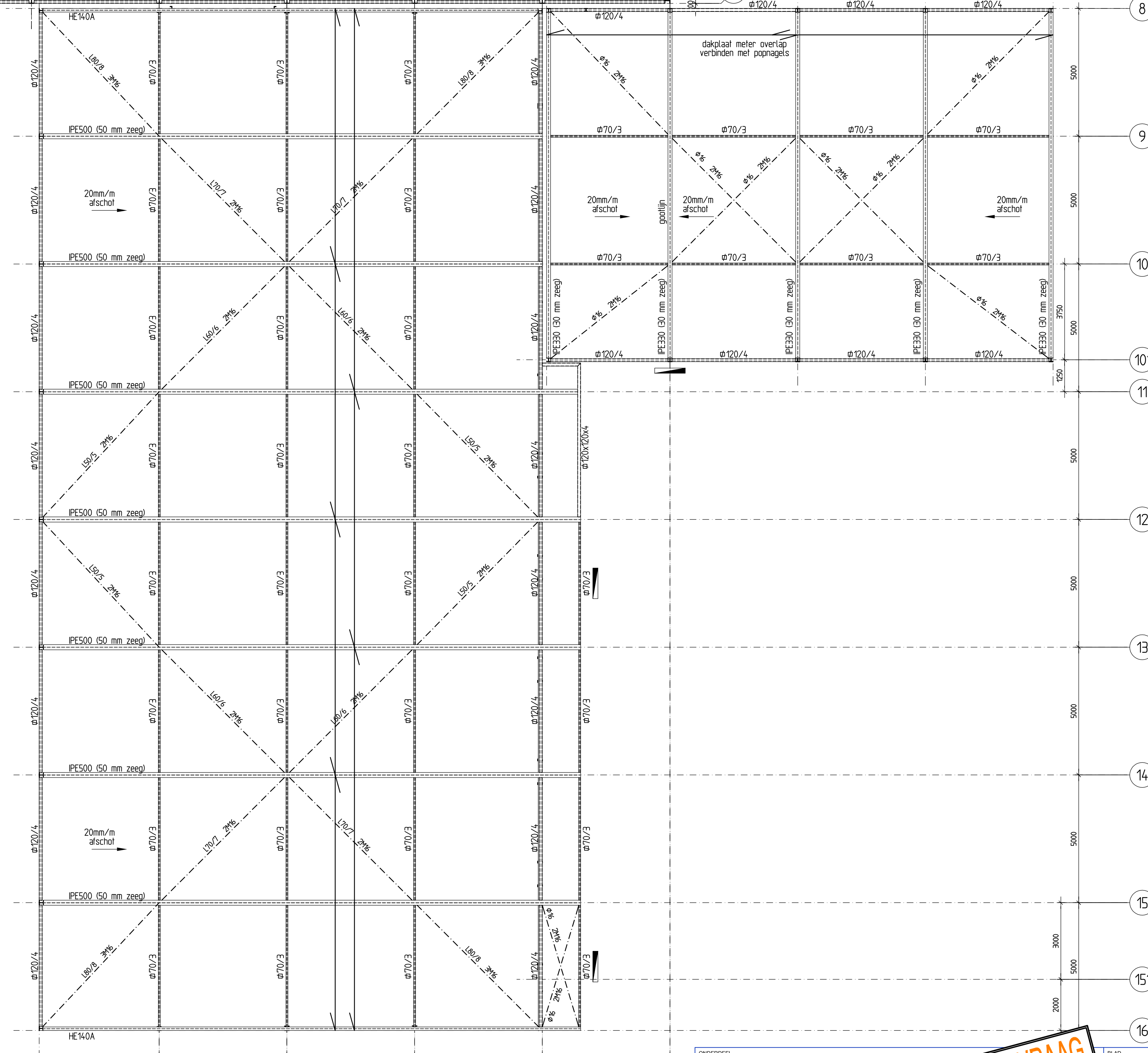
Stalen dakplaten (waar mogelijk) in verband leggen
Iedere golf bevestigen dmv schietnagels RAU 20 o.p.
Langraden onderling h.o.h. 300 mm bevestigen dmv leksen ø8 o.g.

Af-schot 20mm/m
Aangegeven zegen zijn exclusief hemelwaterschot.



Voorzieningen t.b.v. valbeveiliging
- kokers t.b.v. optrekken randbeveiliging (o.g.)
- h.o.h. max. 4m

- aantijpunten, aantal en plaats te bepalen door aannemer.



ONDERDEEL	BLAD
Constructie overzichten	03
DAKCONSTRUCTIE	
PROJECT	PROJECTNUMMER
Herbouw Kloosters BV aan de Brinkweg te Zelhem	16-057
CONSTRUCTIEUR	STATUS
Kloosters B.V.	CONCEPT
Wassenaarweg 1, 7021 PA Zelhem	
ing. Bart Baars	
ing. Mario de Boekhorst	
ing. Mario de Boekhorst	