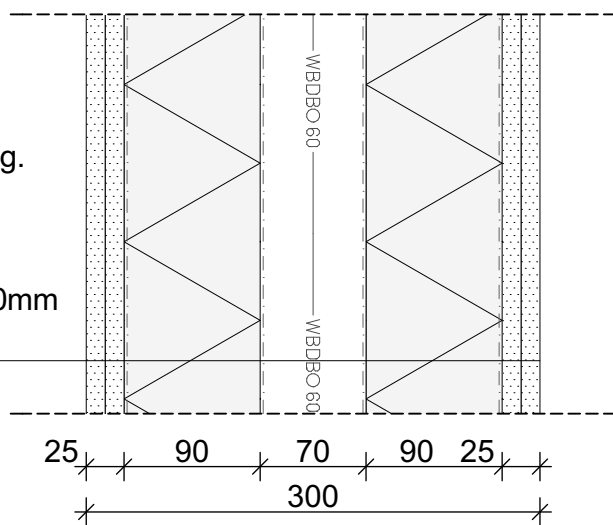


Woningscheidende wand (dubbel uitgevoerd, 60min. WBDBO) vlg. opg. leverancier:

- 2x gipsplaat 12,5mm
- dampremmende folie
- regelwerk 38x89 mm met isolatie 90mm
- dampopen folie



H01

Woningscheidende wand

1:5

## Herontwikkeling Ruurloseweg 64 te Kranenburg

Dijkman Projecten B.V.  
Lage Weide 29  
7231 NN Warnsveld

0575-522577  
info@dijkmanprojecten.nl

23-06-2015 TG

**Bouwaanvraag (basiswoning met berging)**

Gemeente Bronckhorst

-

**BA-03a**

**DIJKMAN PROJECTEN**

Lage Weide 29, 7231 NN Warnsveld  
tel. 0575-522577

info@dijkmanprojecten.nl

- ▲ Woningscheidende wand
- ▲ Kavelnummers 1 en 2
- ▲
- ▲