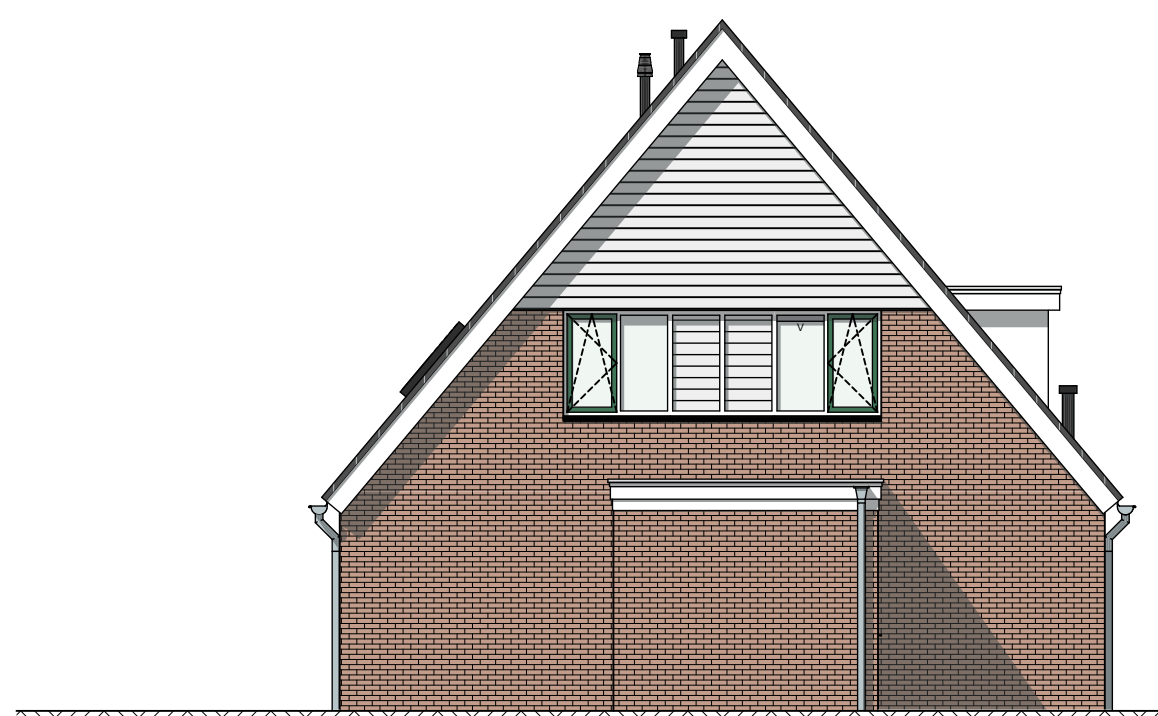




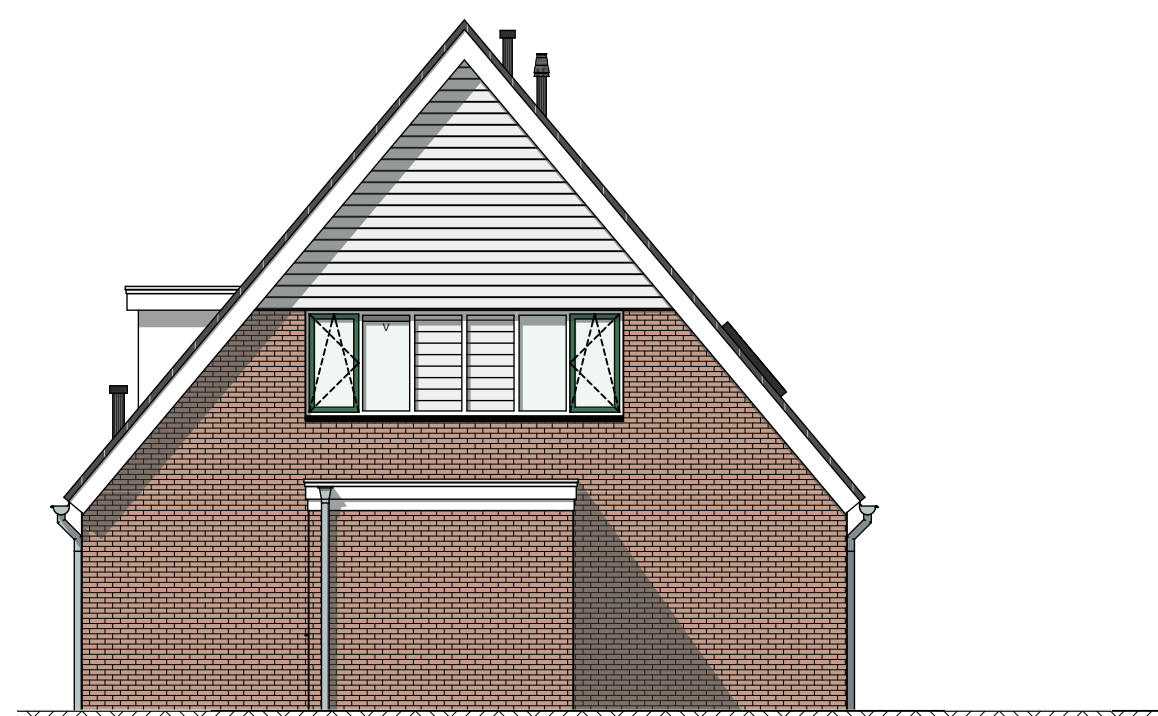
G1 Voorgevel 1:100



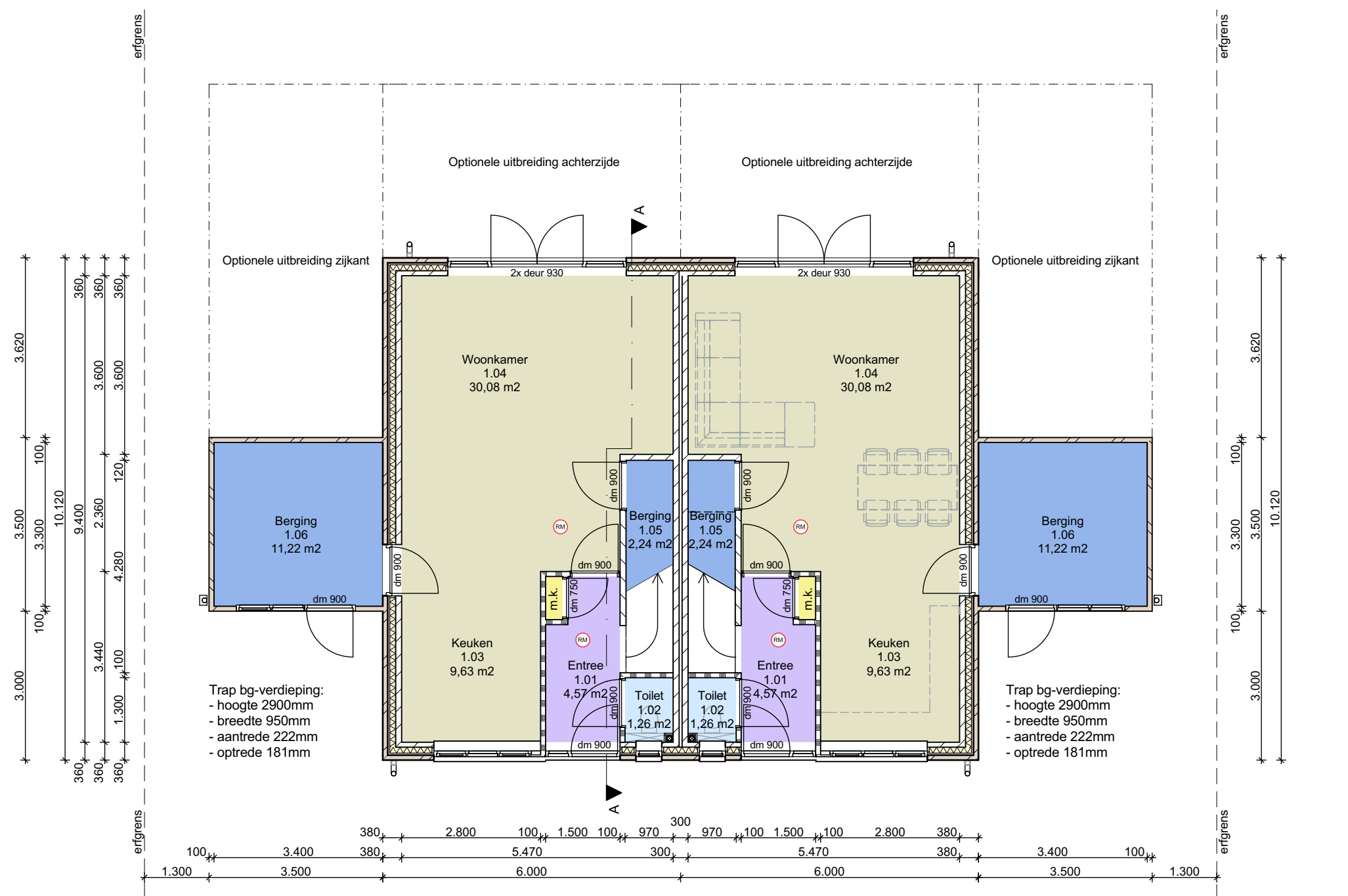
G2 Linkergevel 1:100



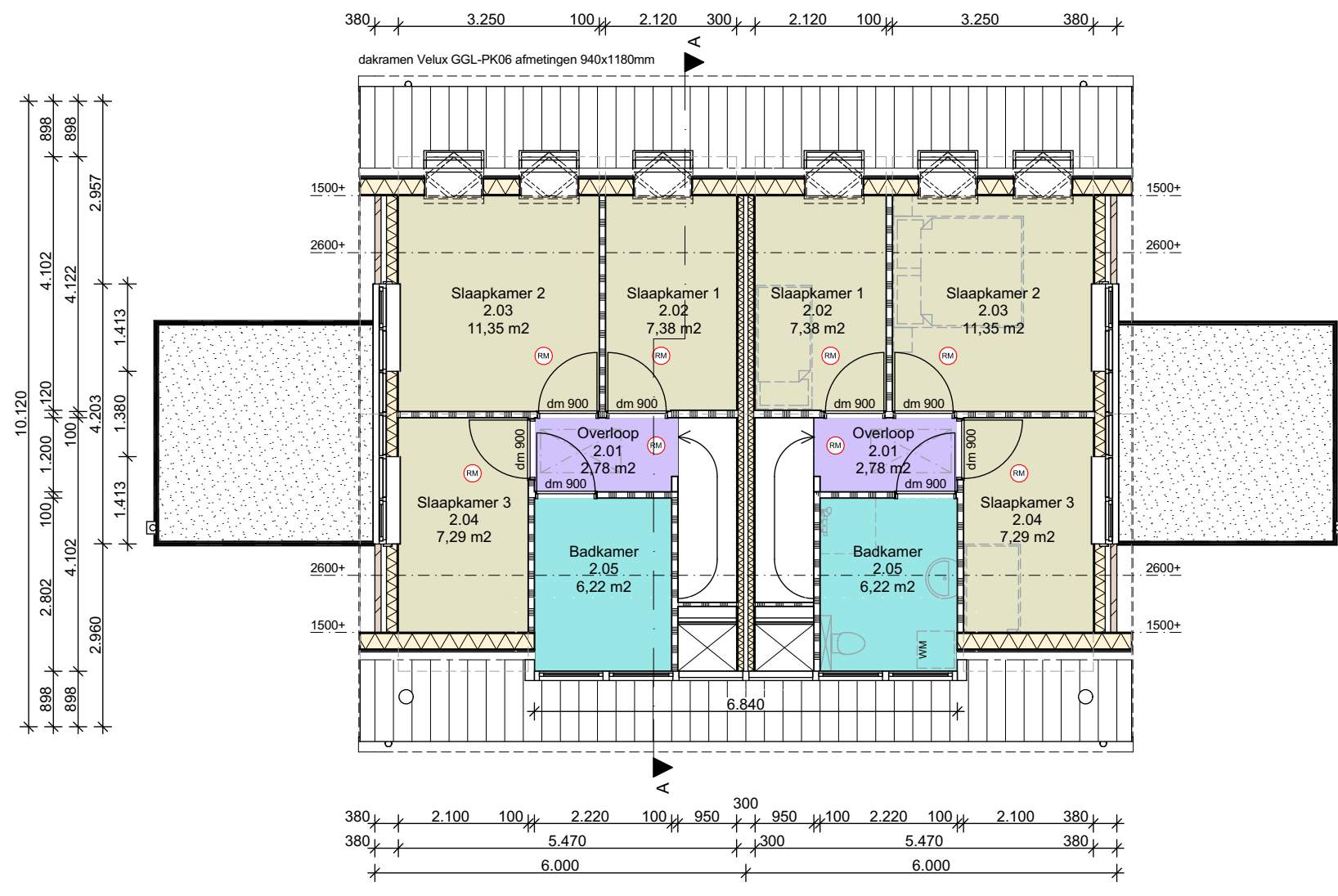
G3 Achtergevel 1:100



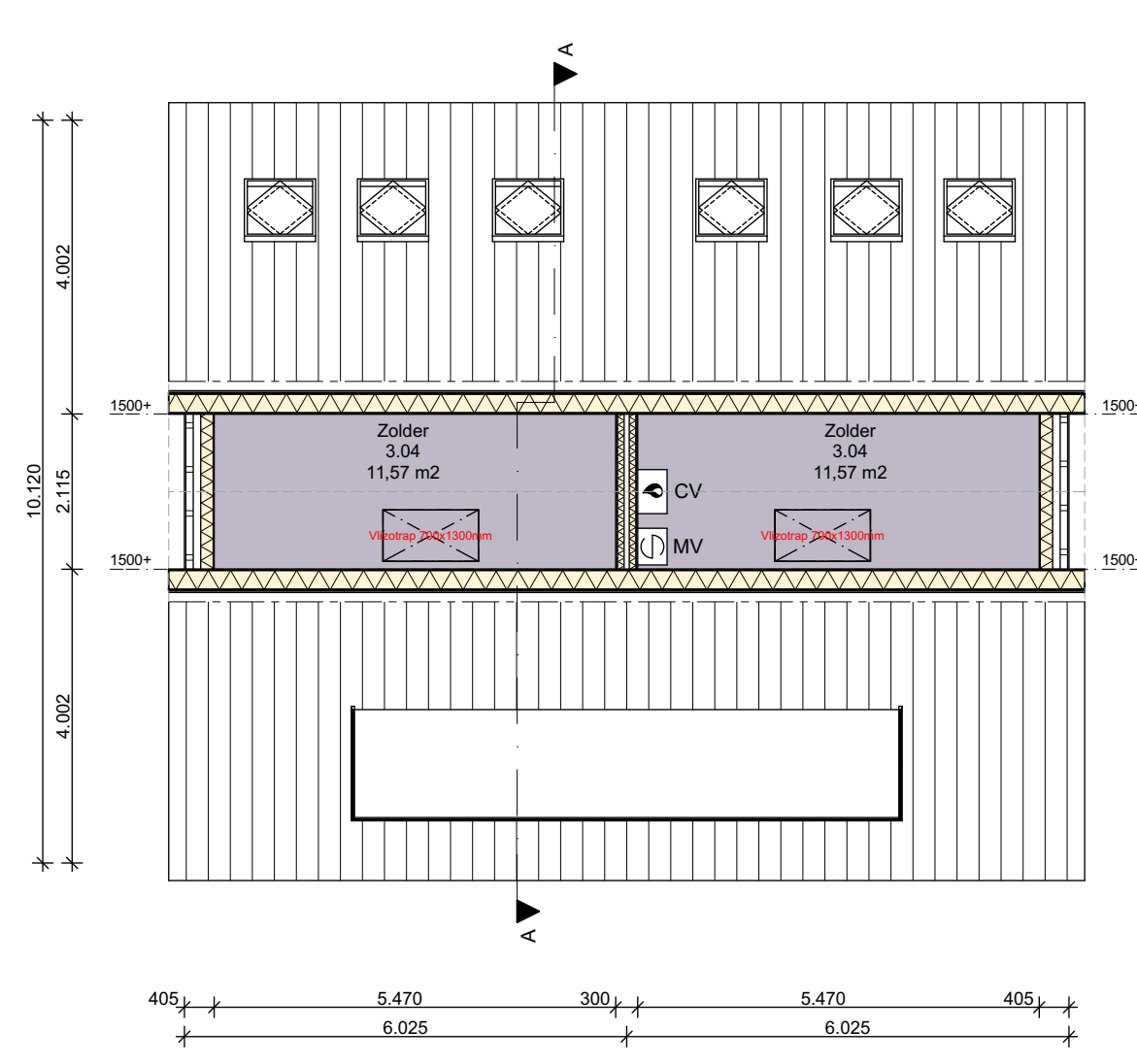
G4 Rechtergevel 1:100



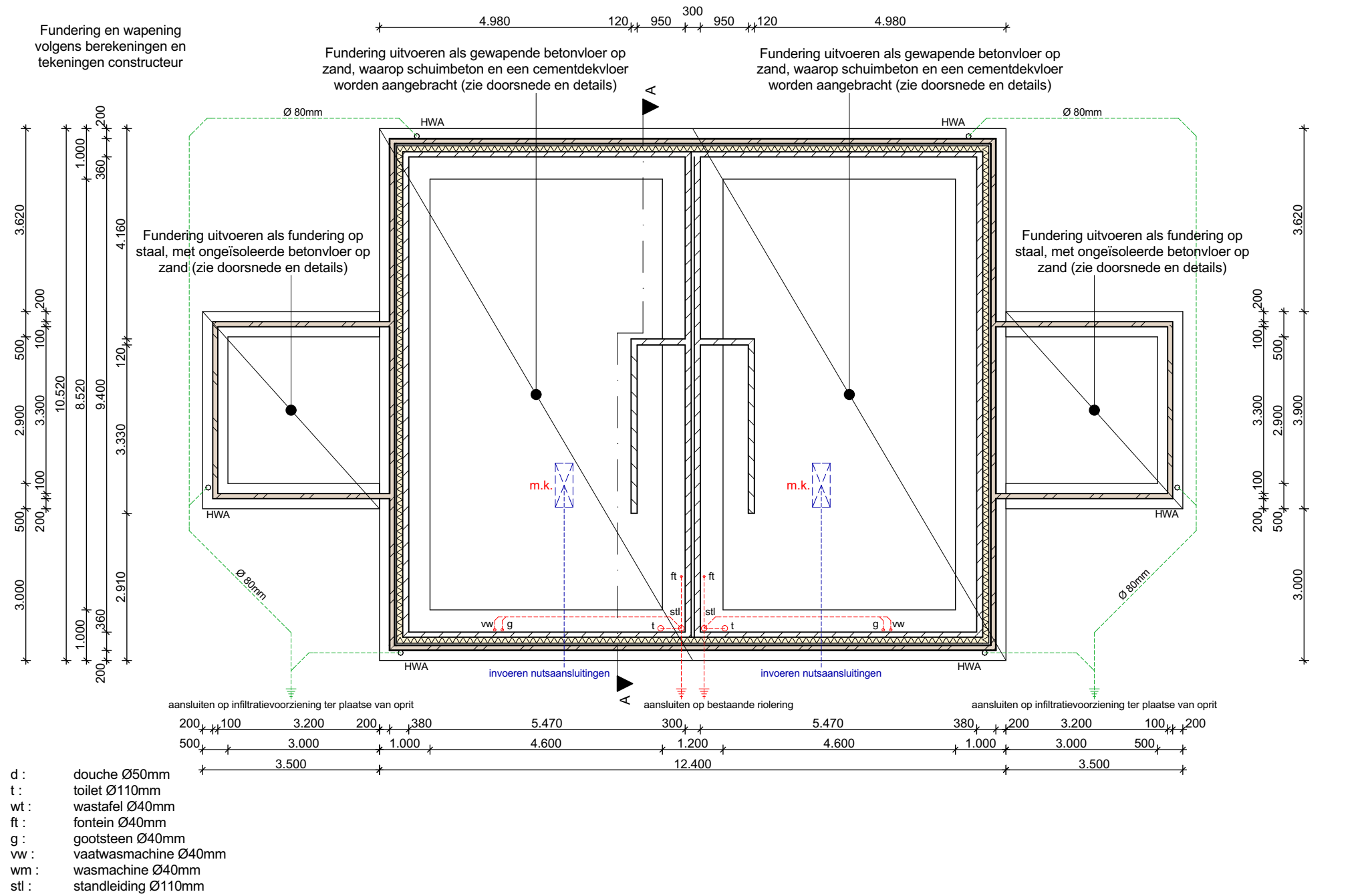
PLG 01 Begane grond 1:100



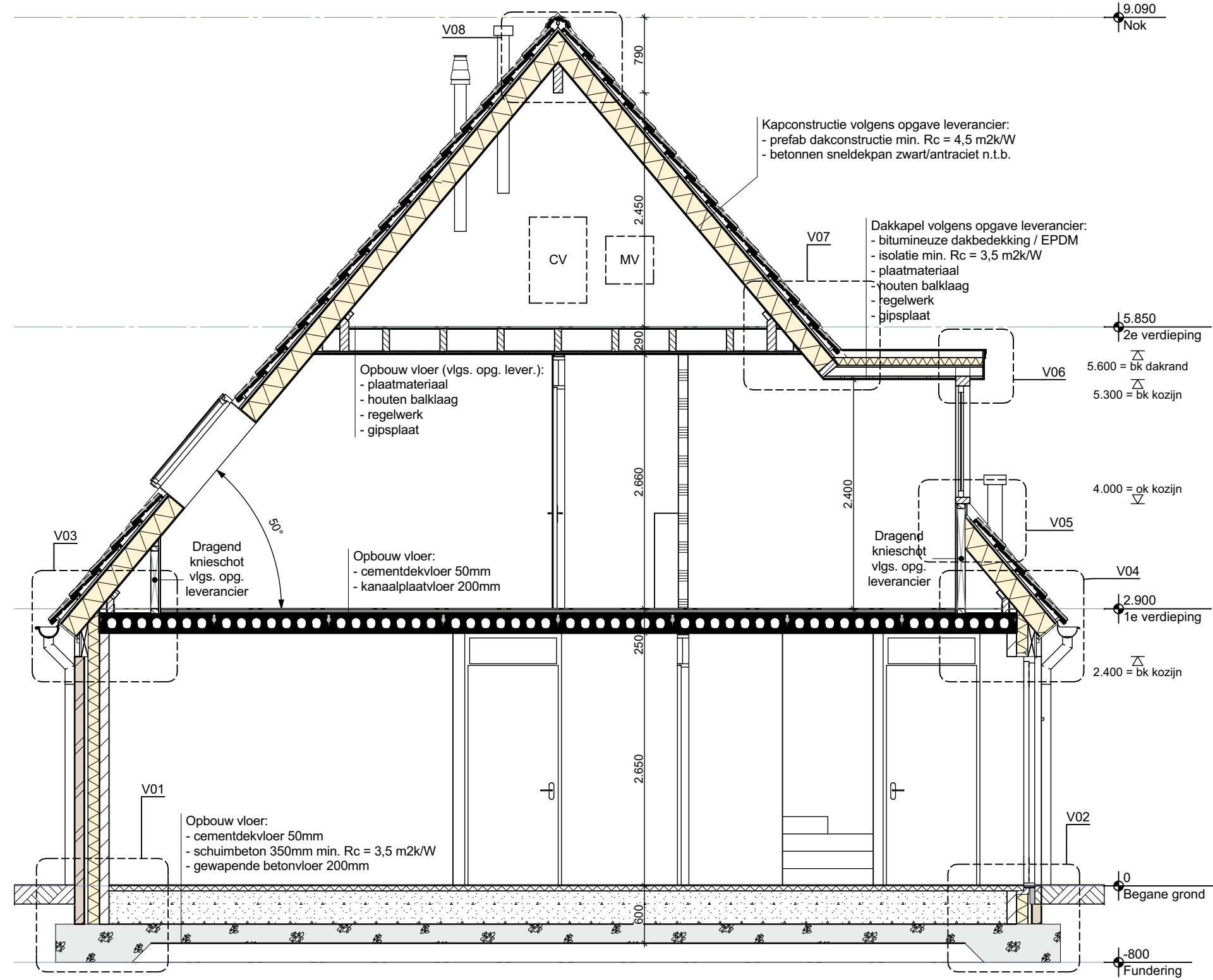
PLG 02 1e verdieping 1:100



PLG 03 2e verdieping 1:100



PLG 00 Fundering en riolering 1:100



A Doorsnede A-A 1:50

## Renvooi

- kalkzandsteen
- metselwerk
- beton
- lichte scheidingswanden
- isolatie

## Overig

Alle nieuw te plaatsen deuren, ramen en kozijnen die volgens NEN 5087 bereikbaar zijn voor inbraak, moeten voldoen volgens NEN 5096 bepaalde inbraakwerendheid die voldoet aan de in die norm aangegeven weerstandklasse 2

Constructie volgens berekening constructeur

## Installatie

Installaties volgens eisen van het geldende Bouwbesluit en NUTS-bedrijven.  
Roekmelders (niet ioniserend, onderling gekoppeld en aangesloten op elektravoorziening) aanbrengen volgens NEN 2555.  
V = ventilatorooster of suskast volgens akoestisch onderzoek

## Isolatiewaarden

Onderdeel:	Rc-waarde:
begane grondvloer	3.5 m2K/W
gevels	4.5 m2K/W
hellend dak	4.5 m2K/W
plat dak	3.5 m2K/W
wangen dakkapellen	3.5 m2K/W

## Metselwerk

- distaliefadvies volgens steenleverancier
- halfsteensverband
- lagenmaat 62.5mm
- start lagenmaat -115mm i.o.v. peil
- uitgangspunt lagenmaat = 2385+ (2400 bk. kaz. -15mm)
- kozijnhoogte = 22 + 30 + 2303 + 47 = 2422mm

**Onderdeel**  
Gevelmetselwerk  
Voegwerk  
Gevels zolder  
Kozijnen  
Ramen/draaiende delen  
Dubbele garagedeur  
Paneelvullingen  
Raamdeuren/begane grond  
Dakbedekking schuine kap  
Dakbedekking plat dak  
Galen  
Hemelwaterafvoeren  
Dakdoorvoeren

**Materiaal**  
Baksteen  
Cementvoeg  
Grijs  
Chêne wit  
Hardhout  
Hardhout  
Bekleed met verticaal gegroefd plaatmateriaal  
Houten delen geïmpregneerd  
Gebakken steen  
Betonnen sneldekpan  
Bitumineuze dakbedekking / EPDM  
Garantplex o.g.  
Aluminium  
Zink  
PVC  
Kunststof of metaal afhankelijk van fabricaat

**Kleur indicatie**  
Rood/bruin geventileerd  
Grijs  
Chêne wit  
Chêne wit  
Donker groen  
Donker groen  
Chêne wit  
Zwart  
Zwart/antraciet  
Zwart/grijs  
Chêne wit  
Blank  
Blank  
Grijs  
Zwart/antraciet

## Herontwikkeling Ruurloseweg 64 te Kranenburg

Dijkman Projecten B.V.  
Lage Weide 29  
7231 NN Wamsveld  
Bouwaanvraag (basiswoning met berging)  
Gemeente Bronckhorst

0575-522577  
info@dijkmanprojecten.nl

23-06-2015 TG

BA-01

**DIJKMAN PROJECTEN**  
Lage Weide 29, 7231 NN Wamsveld  
tel. 0575-522577  
info@dijkmanprojecten.nl

- ▲ Basiswoning met berging
- ▲ Kavelnummers 3, 4, 5 en 6
- ▲

Herontw. Ruurloseweg 64 (AC18 V2 kavel 3, 4, 5 & 6).pln