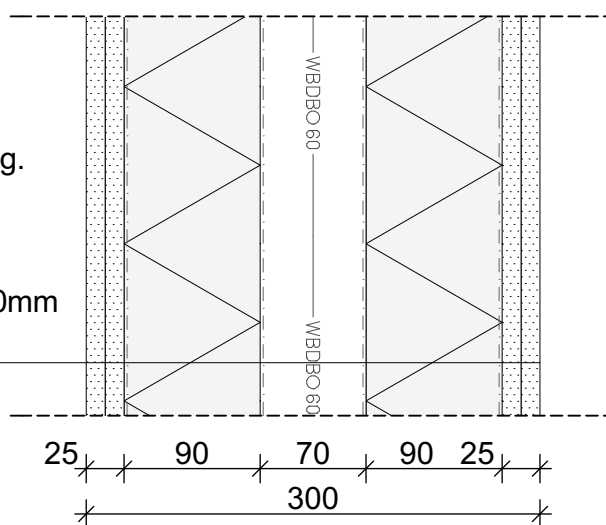


Woningscheidende wand (dubbel uitgevoerd, 60min. WBDBO) vlg. opg. leverancier:

- 2x gipsplaat 12,5mm
- dampremmende folie
- regelwerk 38x89 mm met isolatie 90mm
- dampopen folie



H01

Woningscheidende wand

1:5

Herontwikkeling Ruurloseweg 64 te Kranenburg

Dijkman Projecten B.V.
Lage Weide 29
7231 NN Warnsveld

0575-522577
info@dijkmanprojecten.nl

23-06-2015 TG

Bouwaanvraag (basiswoning met berging)

Gemeente Bronckhorst

-

BA-03a

DIJKMAN PROJECTEN

Lage Weide 29, 7231 NN Warnsveld
tel. 0575-522577

info@dijkmanprojecten.nl

- ▲ Woningscheidende wand
- ▲ Kavelnummers 3, 4, 5 en 6
- ▲
- ▲