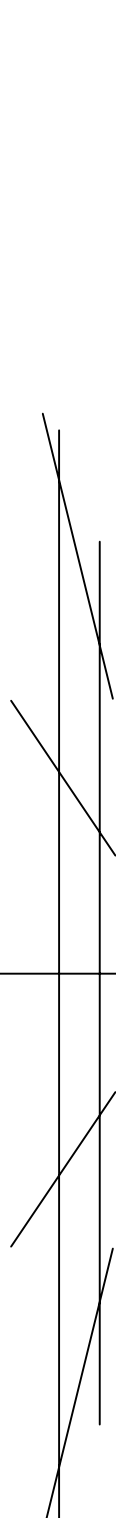


voorgeve



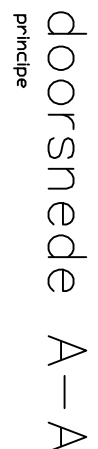
rechterzijgeve




achtergevel



linkerzijgevel

[illegible]

- nieuw gewindstelselwerk
- nieuwe draad
- nieuwe draadsluiswand
- nieuwe draadsluiswand
- hwa = hennelwaterkroon 860mm
- \* RM = roedelnet (220V) op het lothout met back-up battery en mielders moeten gekoppeld worden
- ventilatorcrosier, Duocline 23 2R o.f. met een capaciteit van 22,6 dm<sup>3</sup>/s (NEN1076 NPr 1086)
- dr = dakramen Velux P606 met een capaciteit van 3,4 dm<sup>3</sup>/s

		ontsmoede ruimte
gebijstafuude-woonfunctie	(21)	wokeerzinnige
11 verkeersruimte	(22)	bergruimte
12 mederruimte	(23)	verbijgruimte
13 toeltruimte	(24)	verbijgruimte
14 verbijgruimte	(25)	verbijgruimte
15 verbijgruimte	(26)	verbijgruimte
16 verbijgruimte	(27)	bergruimte
17 bergruimte	(28)	bergruimte
18 toeltruimte		
19 overdekte buitenuimte		

Gebruikskoppervlakte (GO) =  $112,7 + 101,1 + (\text{zoder } 14,1) = 227,9\text{m}^2$   
 Verbuifgebied (VG) =  $83,4 + 42,1 = 125,5\text{m}^2$   
 Minimaal 55% van GO is VG.  $227,9 \times 55\% = 125,3\text{m}^2 \rightarrow \text{VOLDOET}$

[illegible]

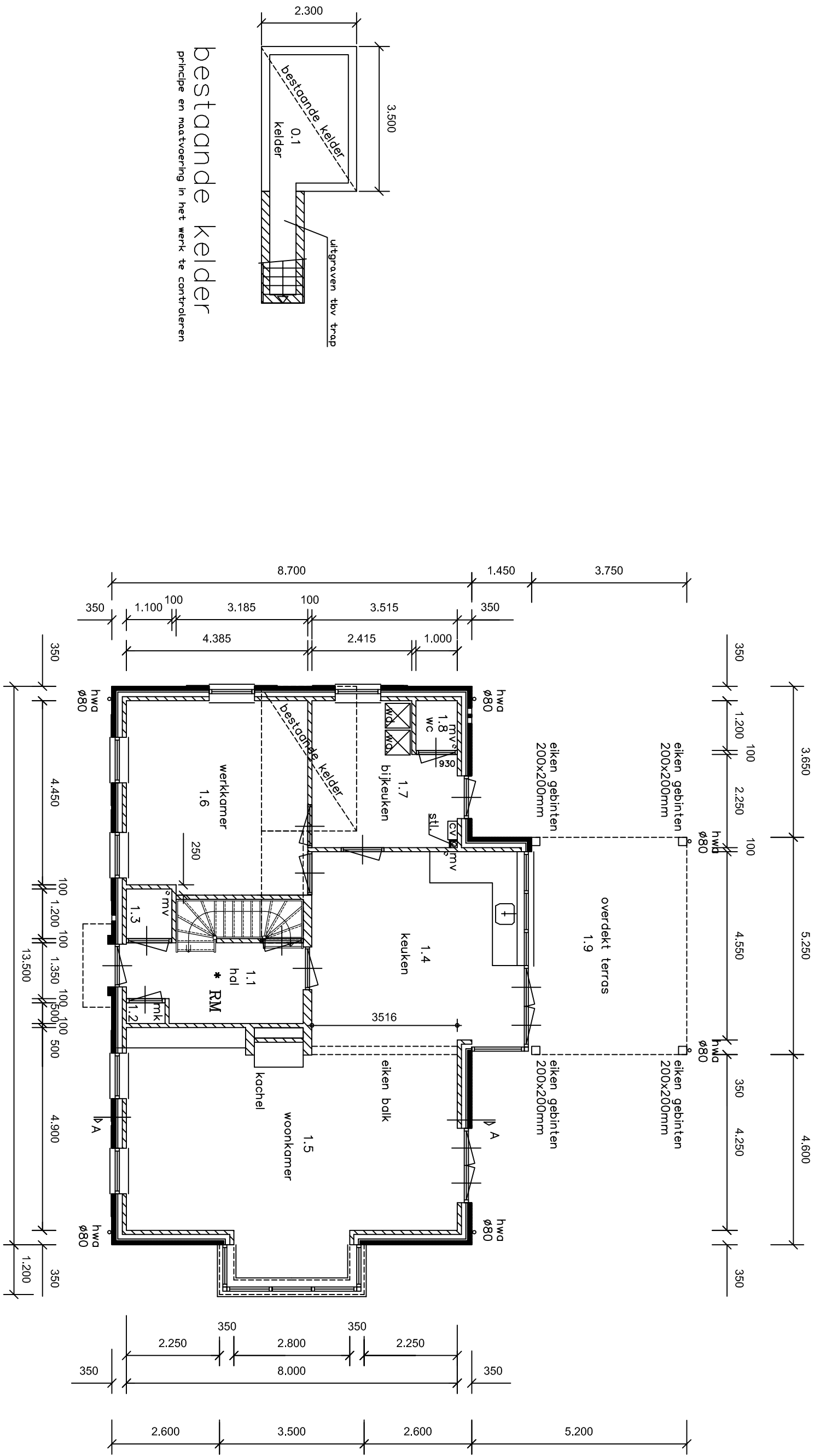
**VENTILATIE-EIS**

- **verbuyspruit:** ventilatiecapaciteit van minimaal 1 dm<sup>3</sup>/s met een minimum van 7 dm<sup>3</sup>/s
- **lucht:** ventilatiecapaciteit van minimaal 7 dm<sup>3</sup>/s
- **dry mechanische ventilatie**
- **backamer:** ventilatiecapaciteit van minimaal 14 dm<sup>3</sup>/s
- **dry mechanische ventilatie**
- **opstelpiaats kooktoestel:** ventilatiecapaciteit van minimaal 21 dm<sup>3</sup>/s
- **dry mechanische ventilatie**

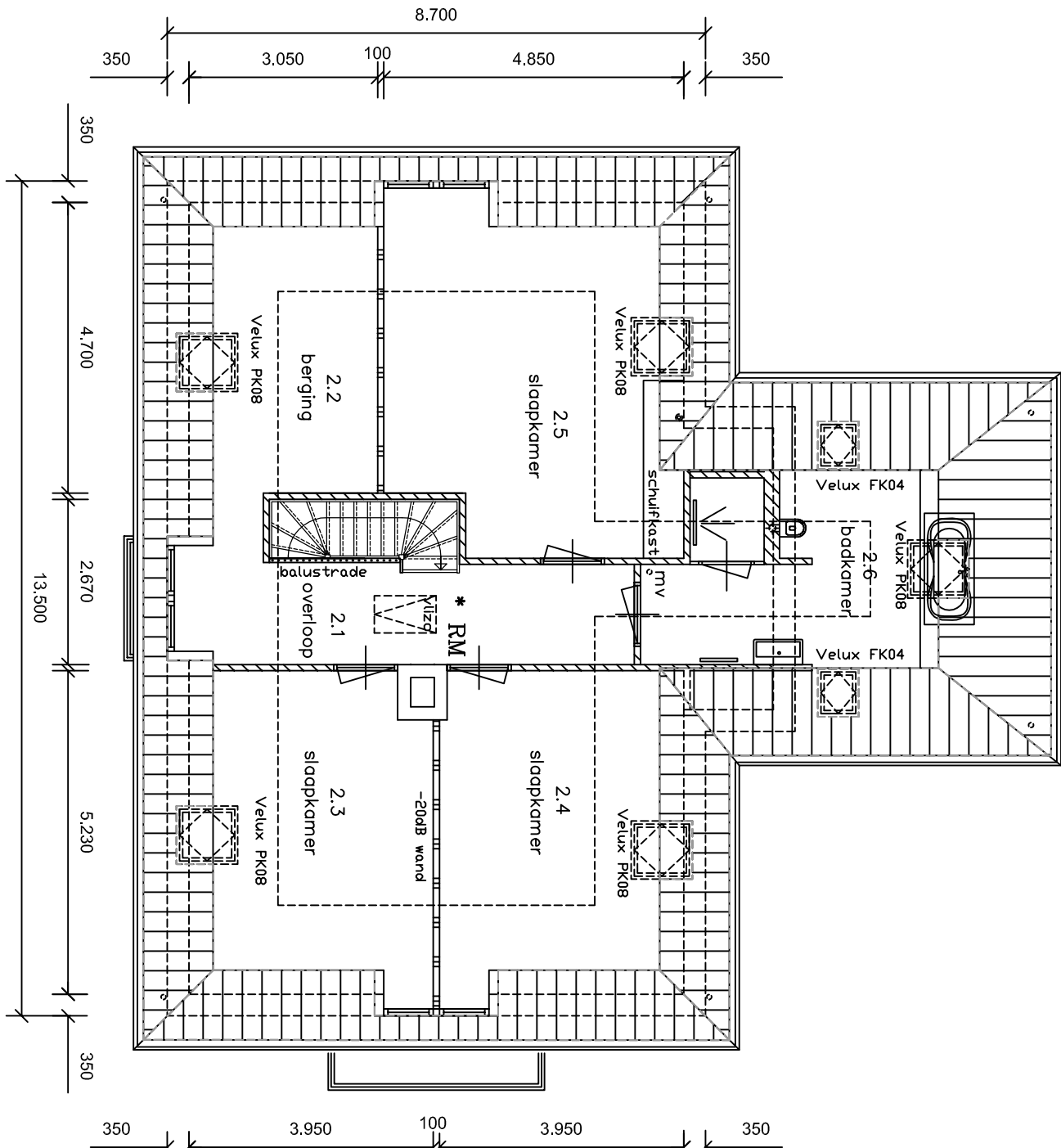
[illegible]

**DAGLICHT-EIS**  
verblifruimte: 10% van de m<sup>2</sup> verblifruimte benodigd

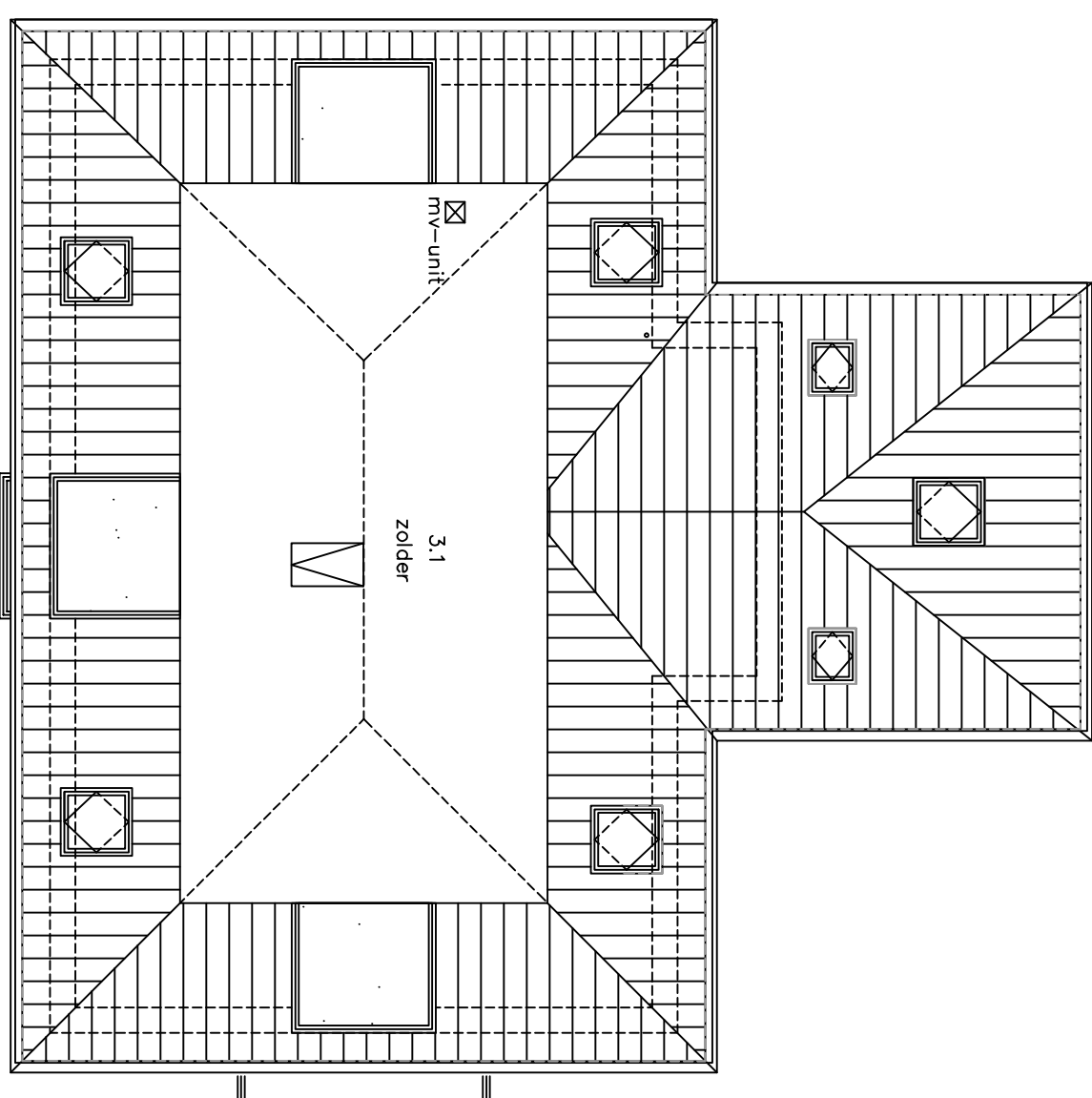
DRYING TAP: MADE 1. VENTURUS TAP: 1000 mm  
 breville trap 950 mm  
 aspirated trap 1841 mm  
 aspirated trap 1841 mm + where  
 standard vertical splines h.h. 100 mm  
 longie hanning 900 mm vandy trap



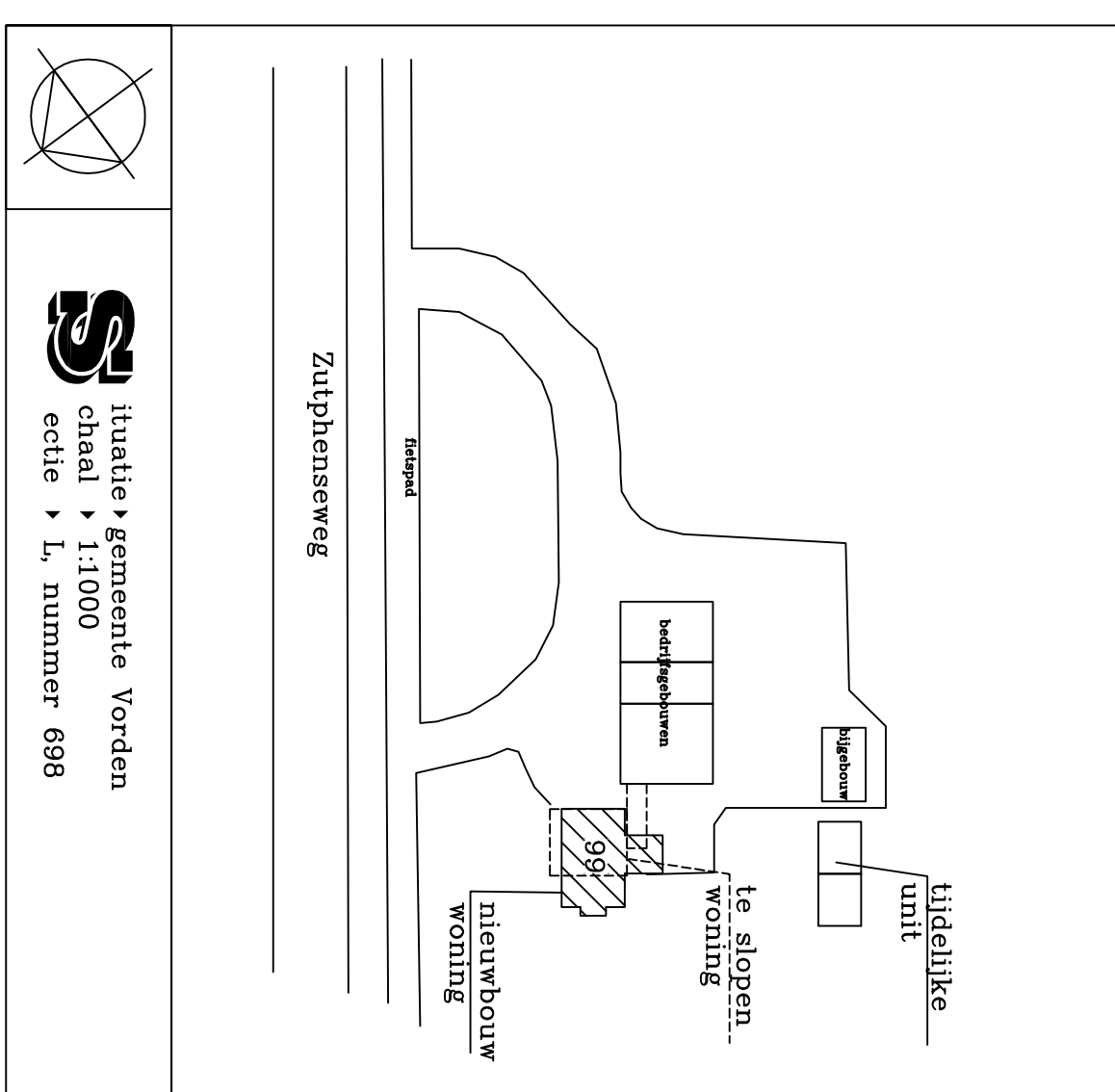
beganegron



verdieping



Zolder



Hout-, beton- en staalkonstrukties vlg berekening en tekening constructeur

Maten in het werk te controleren

TEKENING TBV OMGEVINGSVERGUNNING