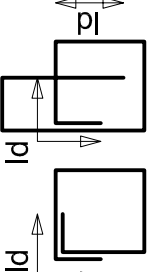
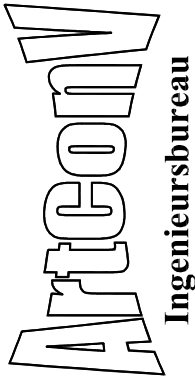


RENVOOI												
Gevolgklasse		: CC2										
Betrouwbaarheidsklasse		: RC2										
Ontwerplevensduur		: 50 jaar										
betonstaalkwaliteit betonkwaliteit min. ontkistingssterkte cementkwaliteit konsistentiegebied zetmaat milieuklasse		: $\bar{\phi}$ = B500B		HHHV = haakse hoek horizontale vlak								
		: C20/25		HHVV = haakse hoek vertikale vlak								
		: 25 N/mm2		SHHV = scheve hoek horizontale vlak								
		: CEM III/A		SHVV = scheve hoek vertikale vlak								
		: 3		minimale laslengten wapening								
		: max. 100 mm				$\bar{\phi}6$	$\bar{\phi}8$	$\bar{\phi}10$	$\bar{\phi}12$	$\bar{\phi}16$	$\bar{\phi}20$	$\bar{\phi}25$
		: XC2		vert.	300	310	400	470	630	810	990	
				boven	300	390	500	590	790	1010	1240	
				onder	300	310	400	470	630	810	990	
				beugelvorm		Id=laslengte:						
				$\bar{\phi}6$	=90	$\bar{\phi}10$	=150					
				$\bar{\phi}8$	=120	$\bar{\phi}12$	=180					
Hout:												
Sterkteklasse hout : D30 Europees eiken												
Staal:												
Profielstaalkwaliteit: S235JR tenzij anders aangegeven												
Boutkwaliteit: 8.8 (gerolde draad)												
Ankerkwaliteit: 4.6 (gesneden draad)												
Lassen: min. $\blacktriangle$ 5mm												
Ondersabelingsmortel: Cuglaton sterkteklasse K50 o.g.												
Staalconstructies welke met de buitenlucht in aanraking komen thermisch verzinken												
Verbindingen volgens berekening leverancier staalconstructies en voorleggen aan constructeur.												

Kleur- en materialenstaat
Staalconstructie : - Thermisch verzinken - Coatings geschikt maken - 2 laagse poedercoating RAL9005  Houten delen : - Eiken dekdelen naturel voorzien van antislip profilering

## MAATVOERING I.H.W. CONTROLEREN

ALLE NIEUWE CONSTRUCTIES CONFORM  
STATISCHE BEREKENING juli 2016.



Lisztlaan 12  
7522 KN Enschede  
T 053-4341075  
mikevers@home.nl  
M 06-54766479

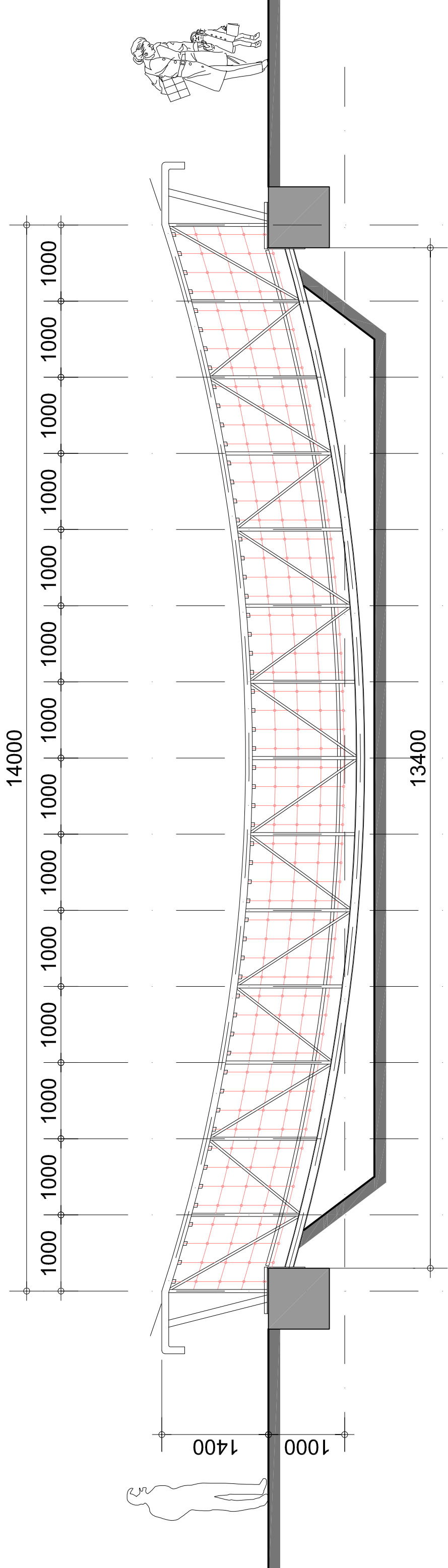
Opdrachtgever  
  
Bosgroep Midden Nederland  
Postbus 8135  
6710 AC Ede

Onderwerp  
  
Plaatsen van een hangbrug  
Landgoed Baak Noord Oost

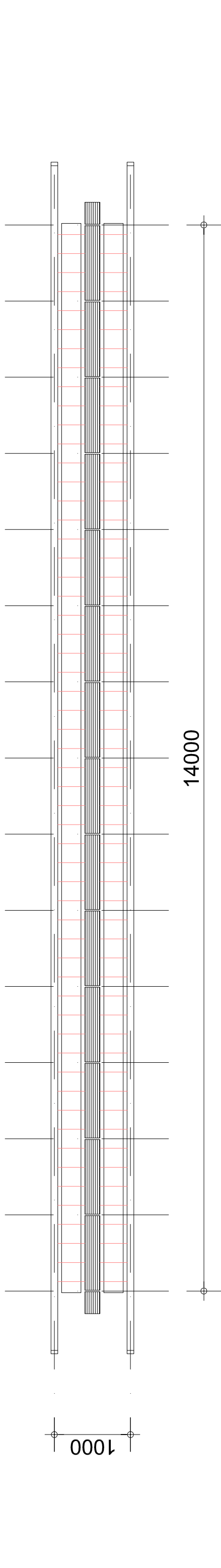
Onderdeel  
  
Aanvraag omgevingsvergunning

Gewijzigd  
  
a: b: c: d:

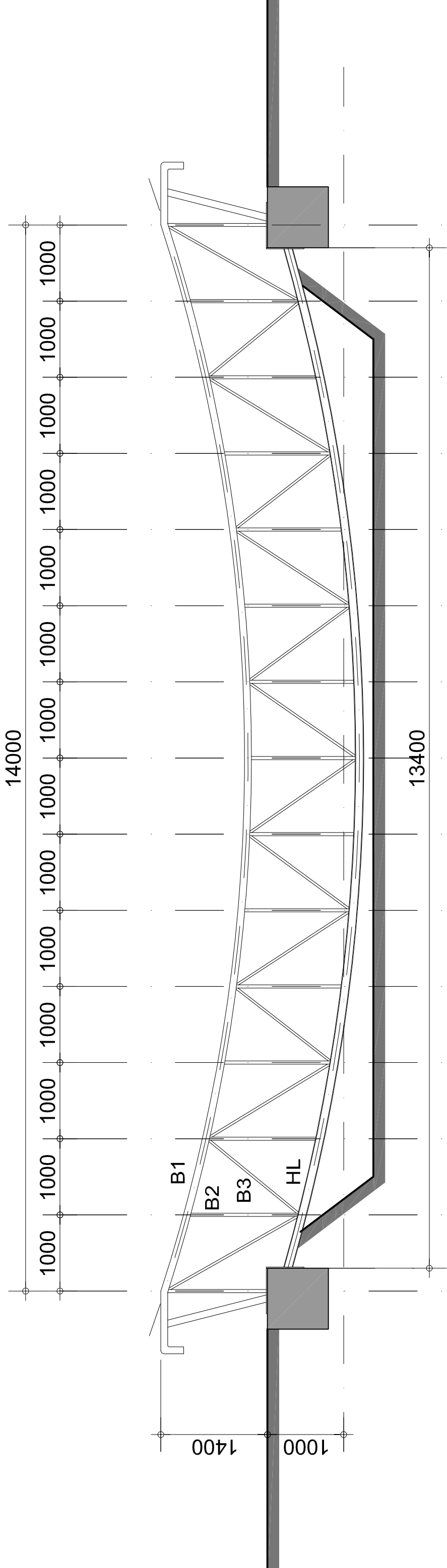
Schaal  
1:50 & 1:20  
Formaat  
A3 BLAD 1  
  
Datum  
27 juli 2016



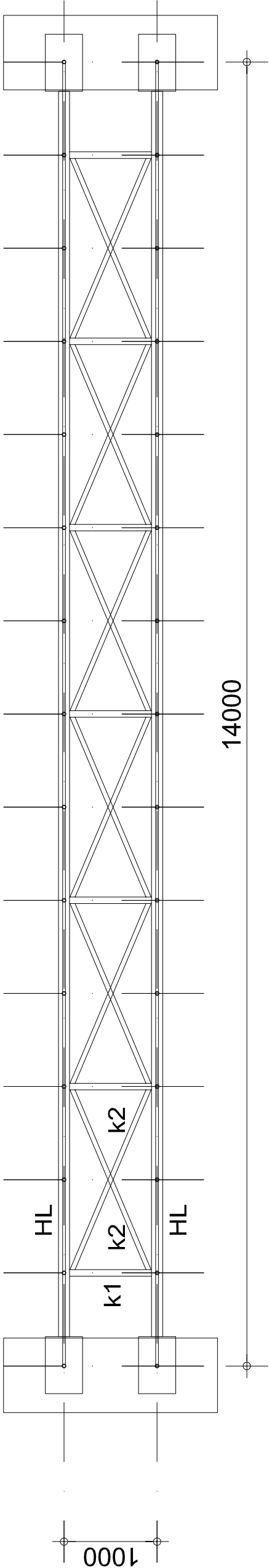
ZIJAAANZICHT HANGBRUG



BOVENAANZICHT HANGBRUG

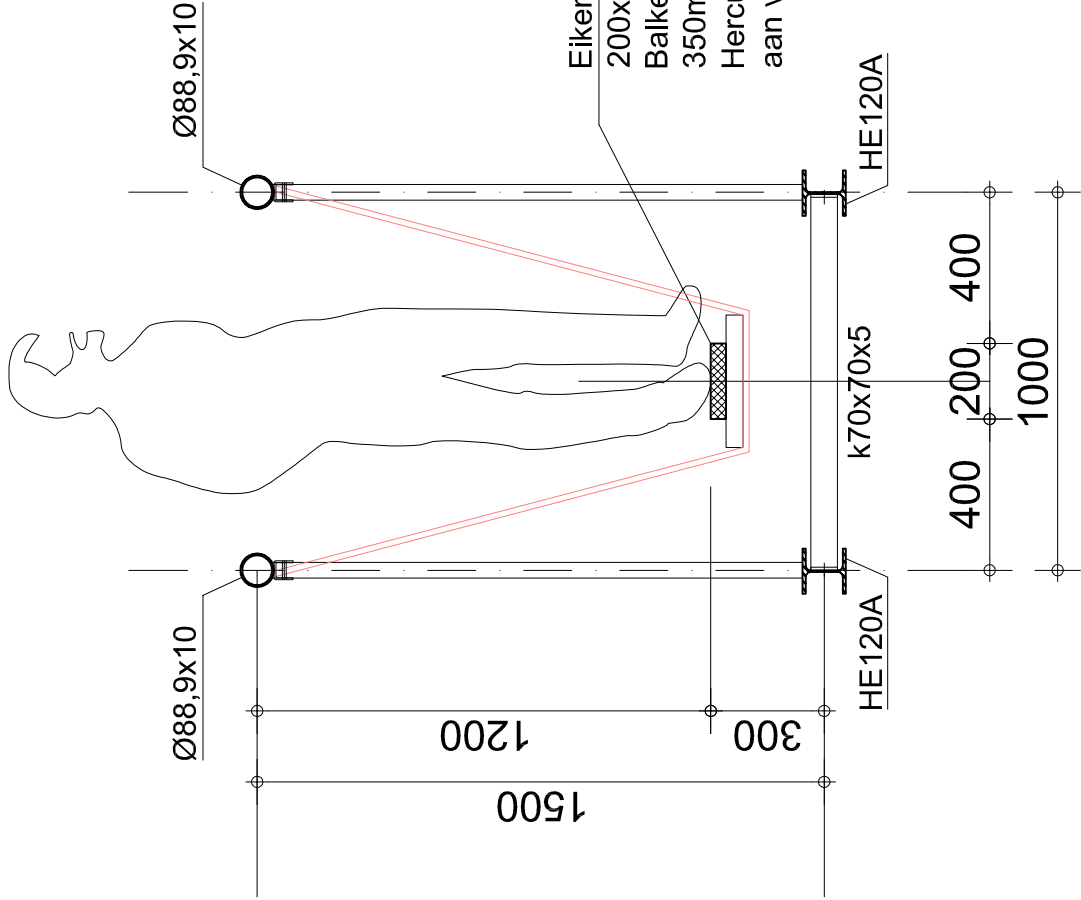


ZIJAAANZICHT HANGBRUG

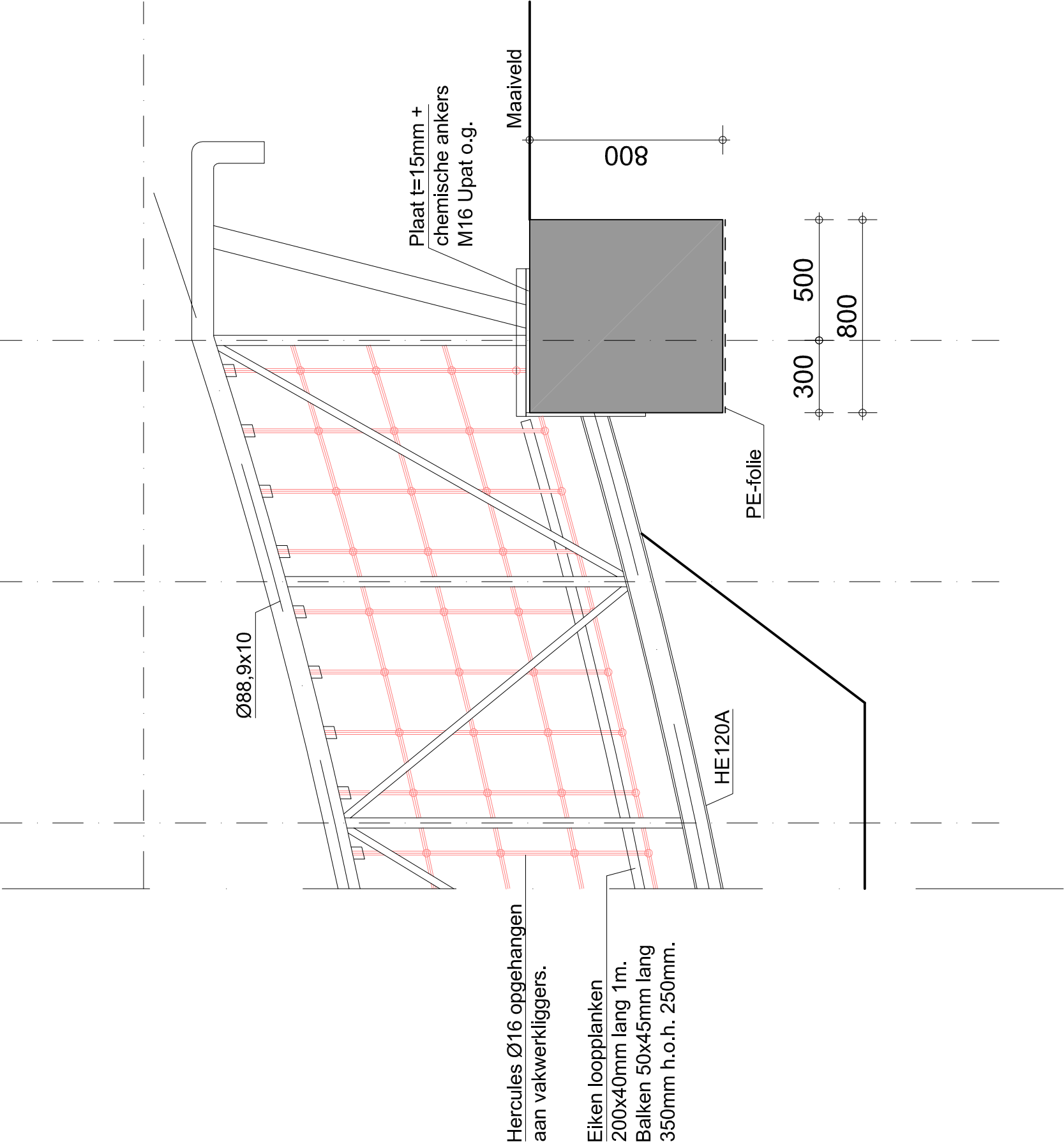


BOVENAANZICHT ONDERREGELS VAKWERK

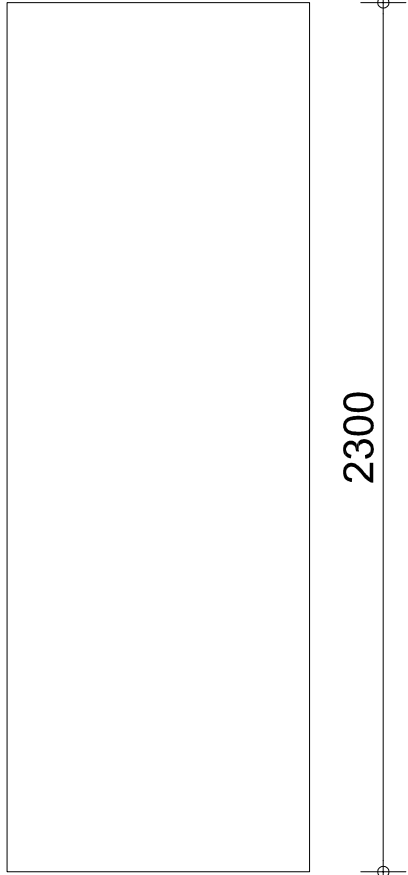
B1 = Ø88,9x10 (S275) = bovenregel  
B2 = Ø48,3x3,2 (S275) = vertikale staven  
B3 = Ø33,7x4 (S275) = diagonale staven  
HL = HE120A (S235) = onderregel  
k1 = k70x70x5 (S275) = horizontaal vakwerk  
k2 = k40x40x4 (S275) = diagonalen horizontaal



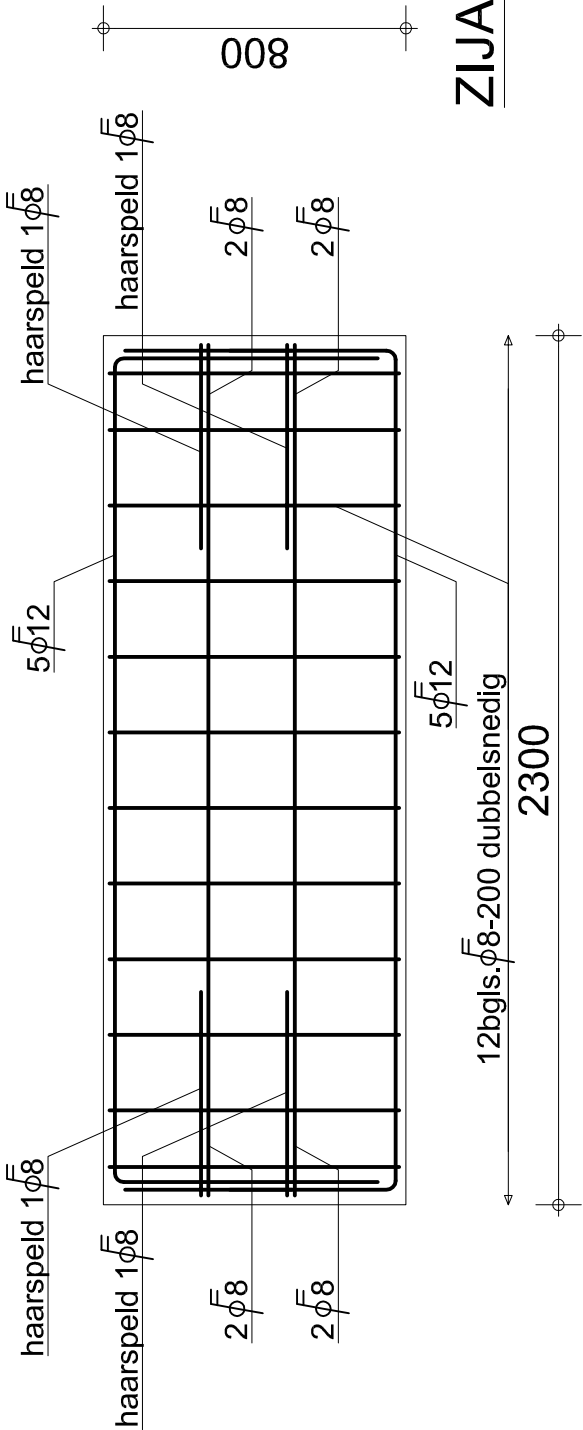
PRINCIPEDOORSNEDE HANGBRUG



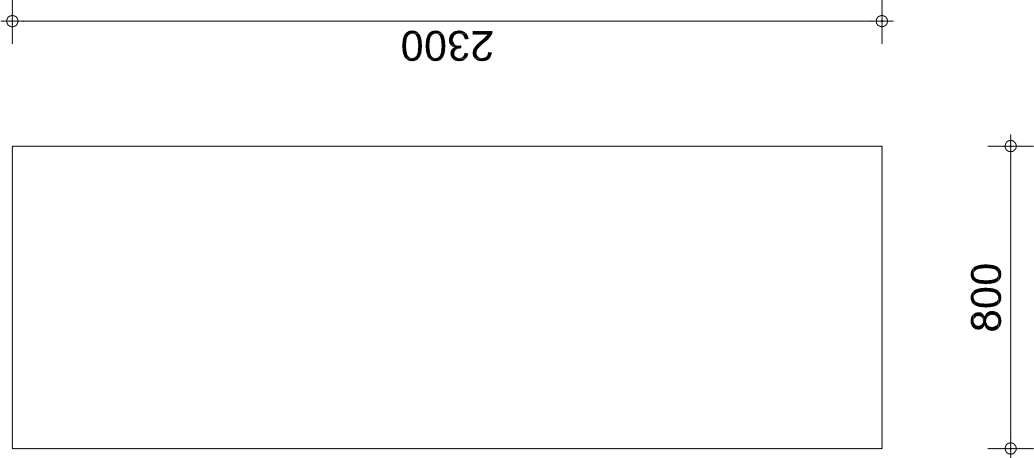
PRINCIPEAANSLUITING HANGBRUG



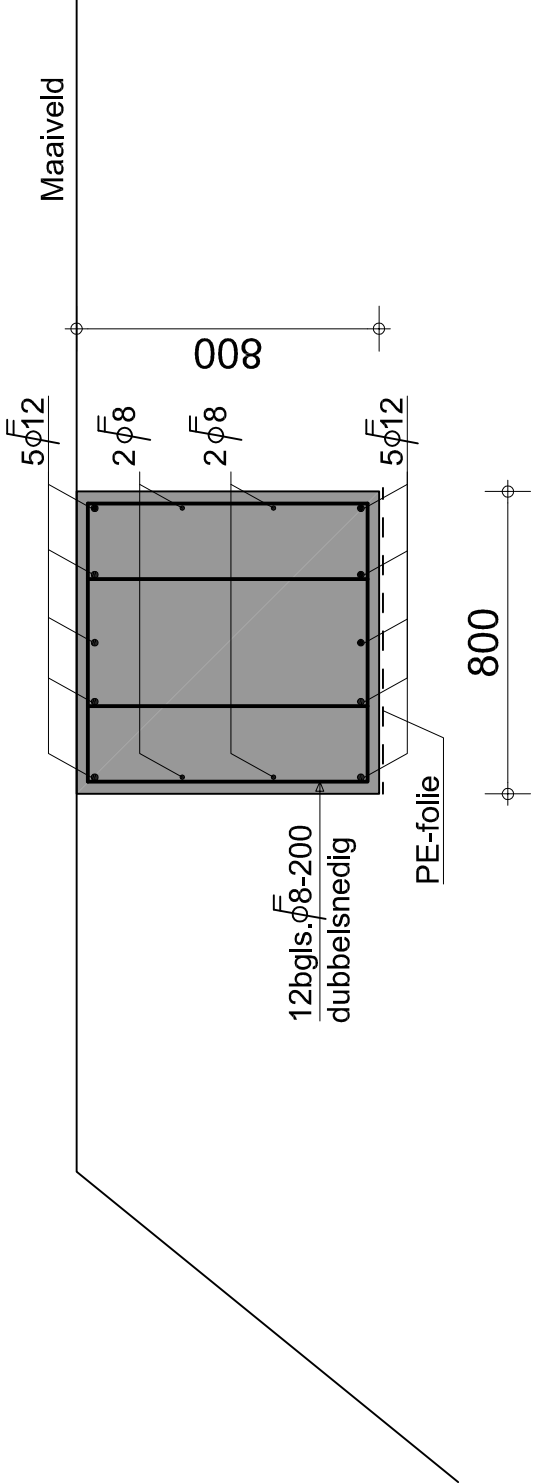
ZIJAANZICHT BEKISTING



ZIJAANZICHT WAPENING



BOVENAANZICHT



DOORSNEDE WAPENING