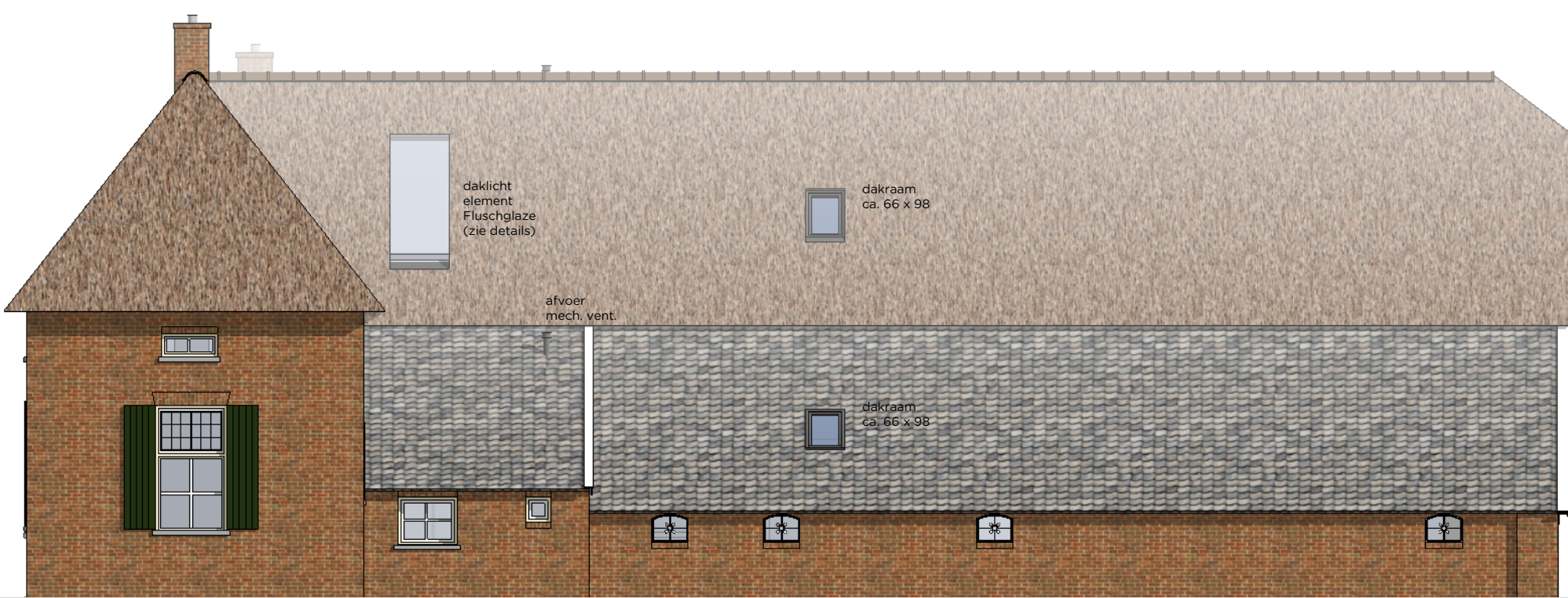
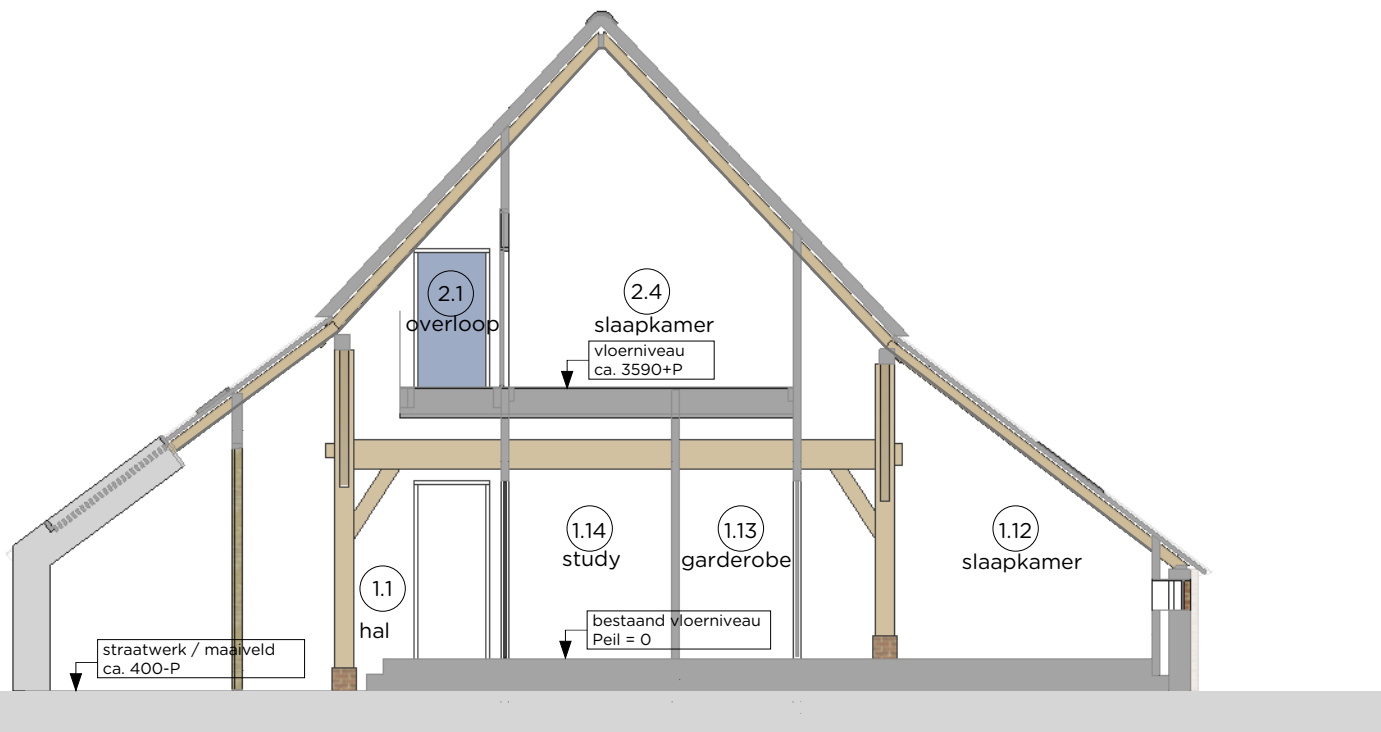




Achtergevel nieuw



Rechtergevel nieuw



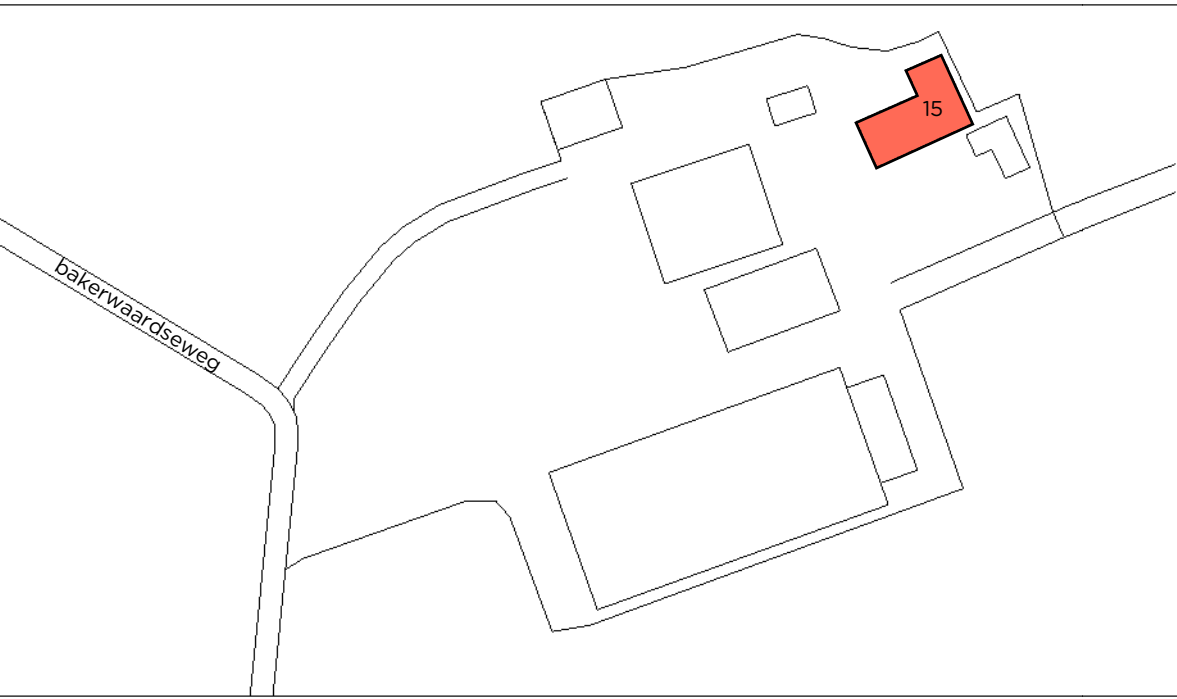
Doorsnede AA nieuw



Voorgevel nieuw



Linkergevel nieuw



Situatie 1:2000

Kadastrale gemeente  
Sectie  
Nummer

Steenderen  
W  
896

Materialen en Kleuren

metselwerk	gevelsteen	als bestaand
trasraam	metselwerk	als bestaand
voeg	voegmortel	als bestaand
dak	riet-muldenpan	als bestaand (riet vernieuwd, pannen hergebruikt)
rollagen	metselwerk	als bestaand
kozijnen	schilderwerk	als bestaand

Politiekeurmerk (van toepassing op nieuwe entreepui)

deuren, ramen, kozijnen en daarmee gelijk te stellen constructieonderdelen in een uitwendige scheidingconstructie van de woning, die bepaald overeenkomstig NEN 5087 bereikbaar zijn, moeten bepaald overeenkomstig NEN 5096, een weerstandsklasse voor inbraakwerendheid hebben van tenminste 2, en voldoen aan de eisen van het PKVW.

bestaande buitenkozijnen onveranderd (als bestaand)

DV doorval veiligglas aanbrengen in de gedeelten wat met DV is aangegeven.

\* rookmelder op het lichtnet in de hal en overloop NEN 2555

Ventilatie als bestaand MV box in berging en badkamer

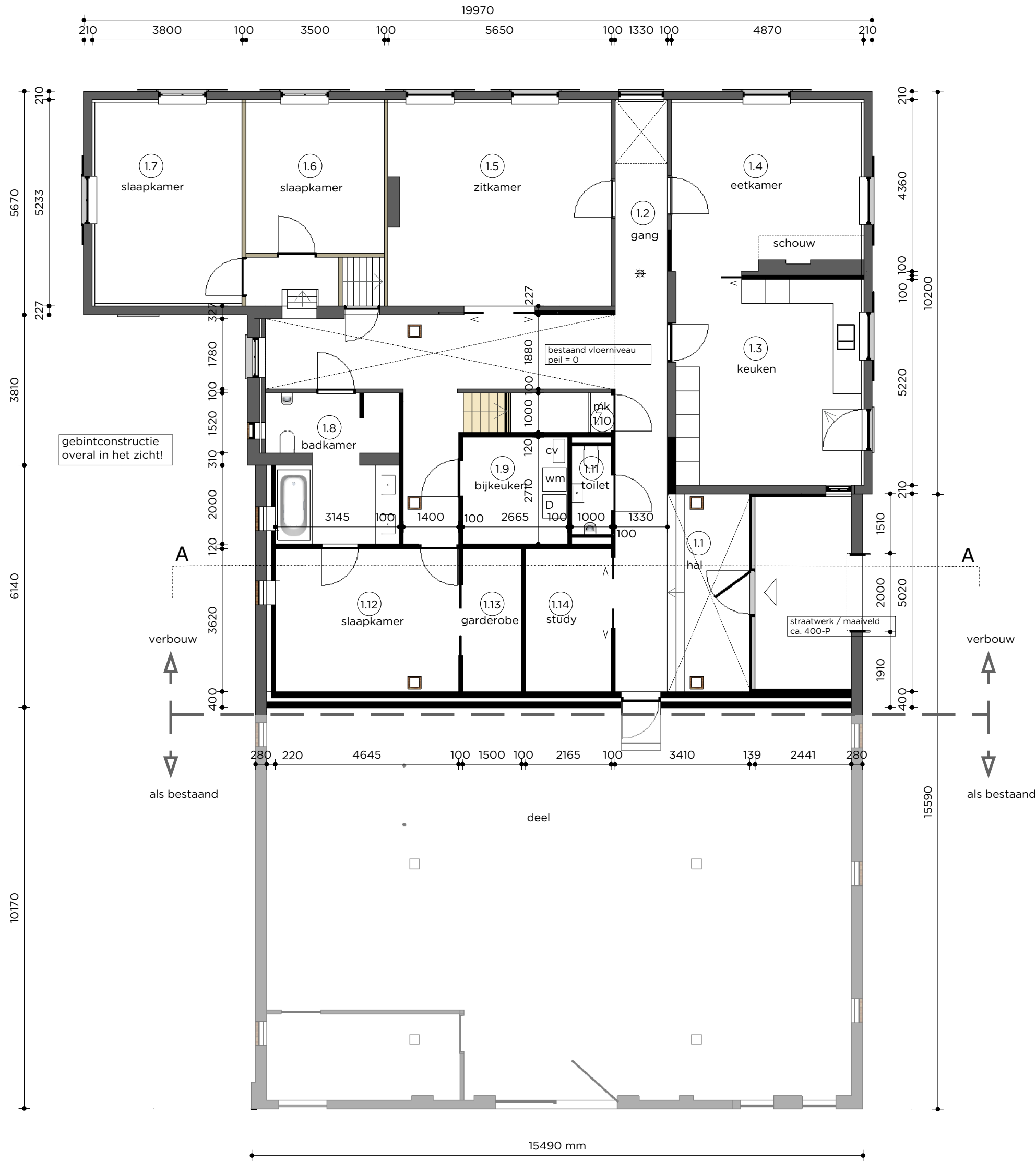
Wanden

	wanden bestaand metselwerk
	wanden nieuw metselwerk
	wanden bestaand voorzetwand
	wanden nieuw lichte scheidingwand

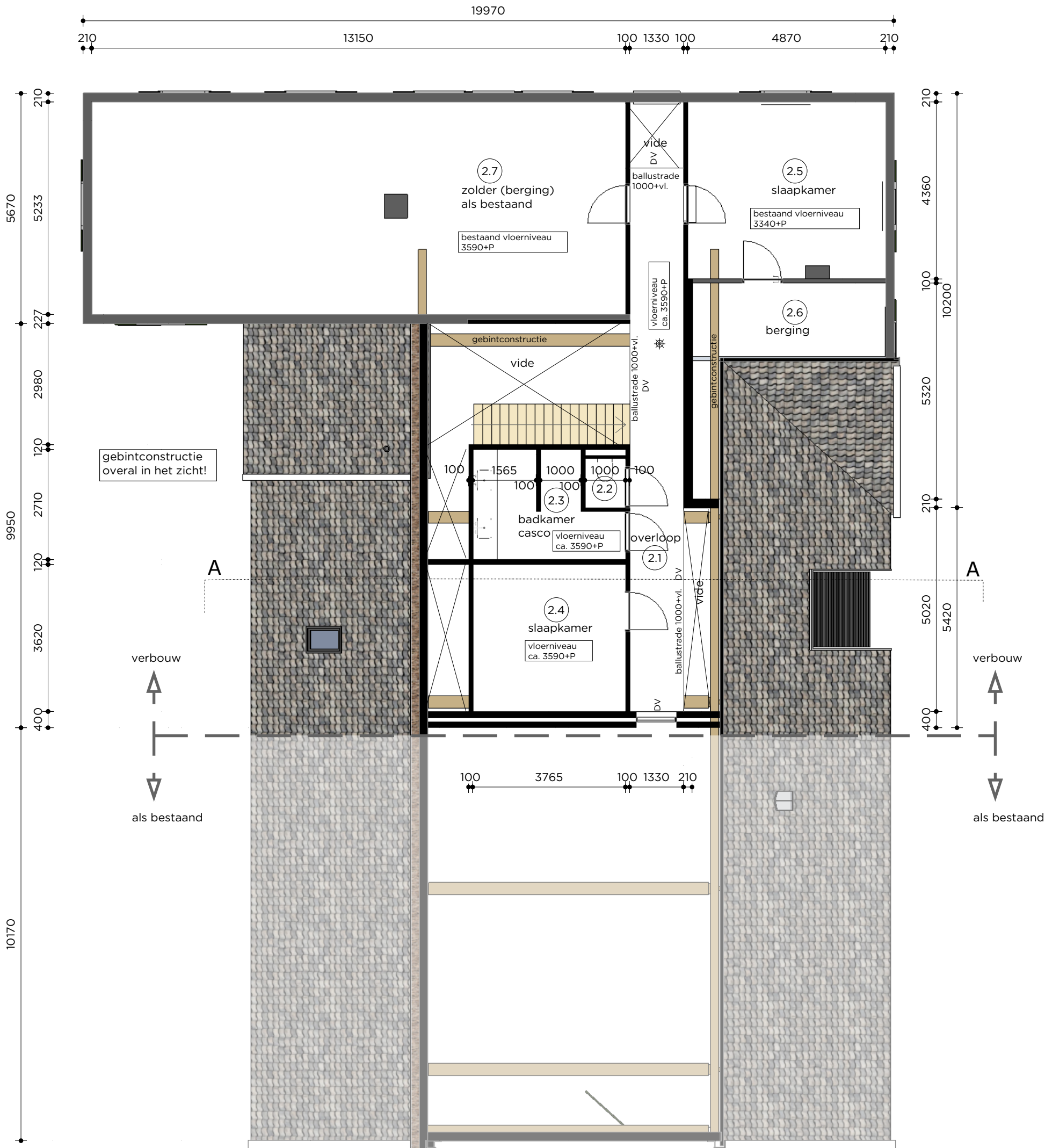
alle beton, staal en houtconstructies vlgs.  
berekening/tekening constructeur.

Renvooi

- (11) verkeersruimte
- (12) verkeersruimte
- (13) verblijfsruimte
- (14) verblijfsruimte
- (15) verblijfsruimte
- (16) verblijfsruimte
- (17) verblijfsruimte
- (18) badruimte
- (19) bergruimte
- (110) meterruimte
- (111) toiletruimte
- (112) verblijfsruimte
- (113) bergruimte
- (114) verblijfsruimte
- (21) verkeersruimte
- (22) toiletruimte
- (23) badruimte
- (24) verblijfsruimte
- (25) verblijfsruimte
- (26) bergruimte
- (27) bergruimte



Beganegrond nieuw



Verdieping nieuw

WARC

Architectuur & Ontwikkeling

Bronkhorsterweg 26  
7221 AC Steenderen  
+31 (0)6 4893 0854  
+31 (0)6 1810 6973  
ward@warc.nl  
marc@warc.nl

Project De Halve Welle

Onderdeel Nieuwe Situatie

Datum 01/03/2016

Projectnr 1408

Fase TO

Schaal 1:100

Adres Bakerwaardseweg 15

Status Definitief

Getekend WR | MG

1408  
TO-02