

BK glazen ballustrade 1000+VI

Glazen ballustrade 17 mm (8.8, gehard, gelaagd) ingeklemd

Inklemming met rubberplaat ca. 5 mm dik

Binnen

overloop

Constructie bevestiging glazen ballustrade:
Buitenplaat staal 8 x 310 mm gepoedercoat Ral 9010 gebroken wit
kokerprofielen 30 x 30 x 4 mm gelast op binnenplaat met tapdraad M6
Binnenplaat staal 8 x 260
bevestigd met schroefbout met verzonken kop inbus M6 om de 300 mm

draadeind tbv bevestiging constructie M8

aangelast strip 50 x 4 om de 600 mm in balklaag

BK nieuwe vloer praktisch te bepalen ivm vrije hoogte

360

boutkoppelen wegwerken i/vm bevestiging ballustrade

balklaag 46 x 146 vlgns opgave constructeur

Spot in hart plafond

stucstop met schaduwvoeg

ligger tbv raveling
2 x 95 x 246 gekoppeld
vlgns constructeur

Vloeropbouw:

- vloerafwerking
- ondervloer
- zwevende dekvloer

constructieve vloer -

plafond

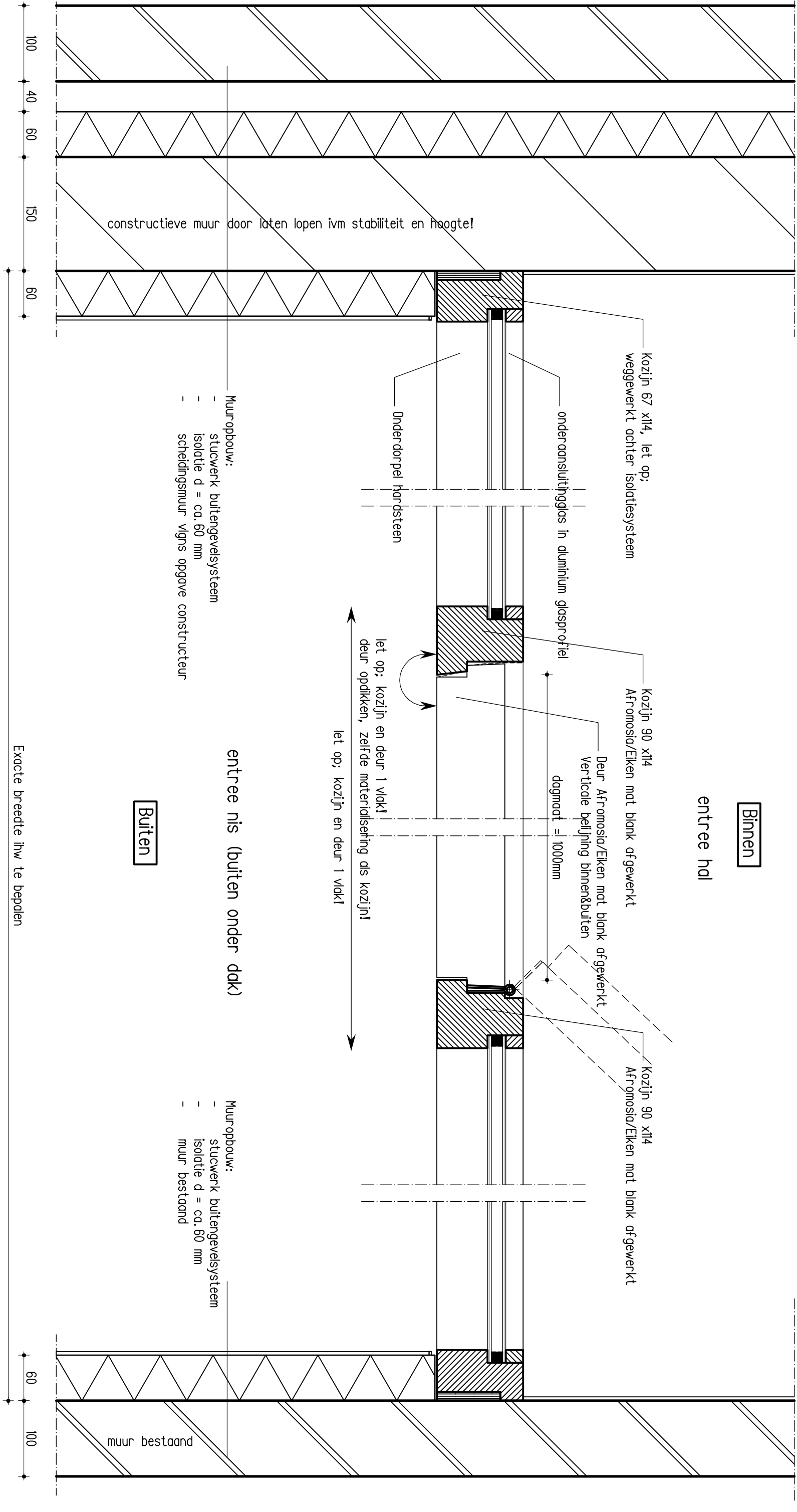
- grenen delen 22 x 250 mm
- isolatiefolie 3 mm
- 2E32 vloerelementen
- 2 x 10 mm fermacel + 10 mm minerale wol
- plaatmateriaal 18/22 dik
- houten balklaag 46 x 146
- balken 40 x 100 tbv bevestiging panelen plafond
- panelen 22 x 50 mm hoh 300 mm
- stucplaat 9.5 mm dik
- stuclaag sausklaar klasse 1

constructieve maat ca. 1300 mm (tussen muren)

Binnen

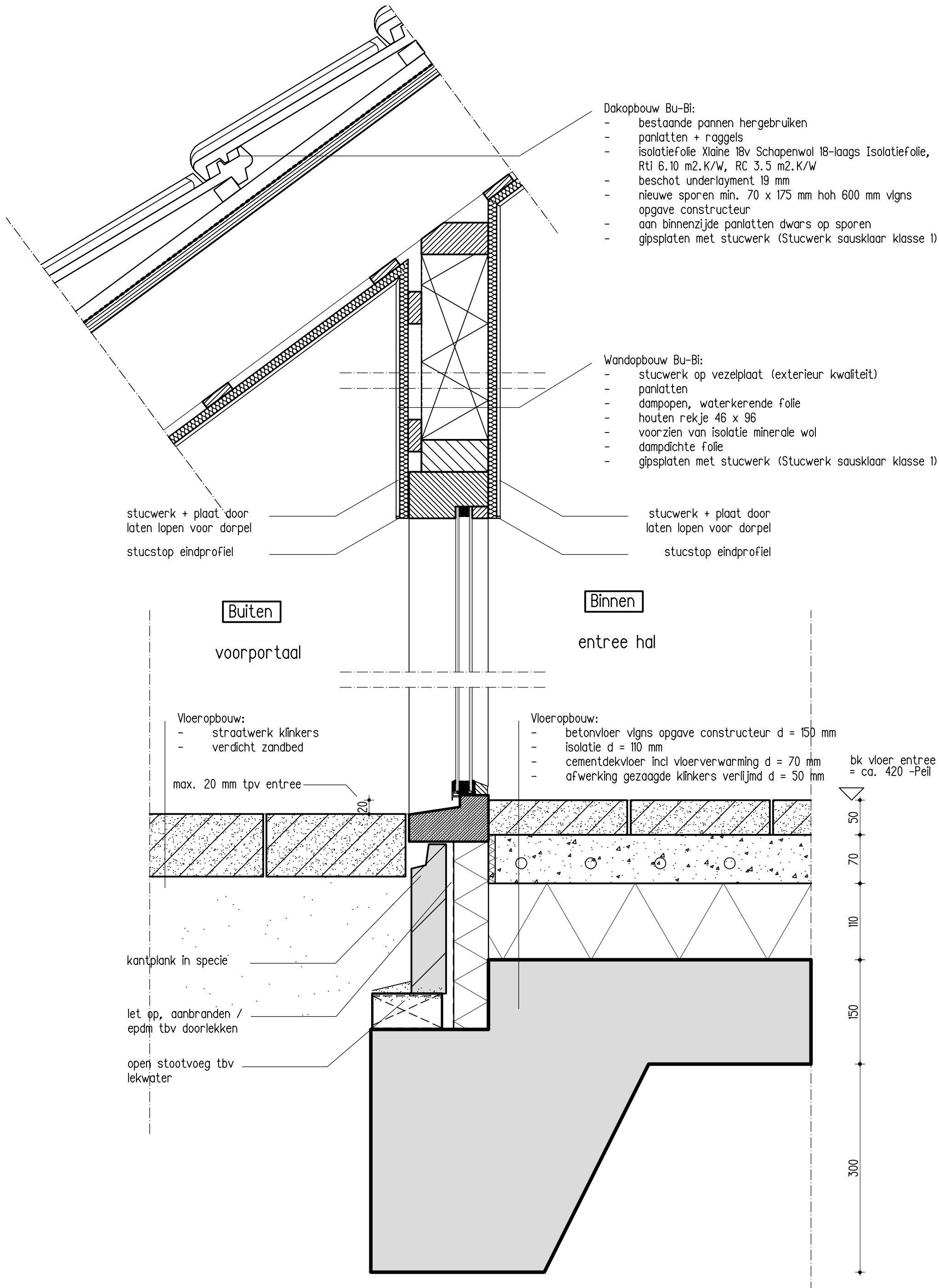
Details ballustrade

| SCHAAL 1: 5 | FORM A3 | GETEK WR | ARCH WR | DATUM 01-03-2016 |
|---|---------|----------|---------|------------------|
| ARCHITECTUUR & ONTWIKKELING | | | | WERK 1408 |
| Broekhorstweg 26 +31 (0)575 472847 7221 AC Steenderen +31 (0)6 4893 0854 +31 (0)6 1810 8973 | | | | 601 |
| www.warc.nl warc@warc.nl morc@warc.nl | | | | |



Details entreekozijn

| | | | | |
|---|---------|----------|---------|------------------|
| SCHAAL 1: 5 | FORM A3 | GETEK WR | ARCH WR | DATUM 01-03-2016 |
| ARCHITECTUUR & ONTWIKKELING | | | | WERK 1408 |
| Broekhorstweg 26 7221 AC Steenderen +31 (0)575 472947 +31 (0)6 4893 0854 +31 (0)6 1810 8973 | | | | 602 |
| www.warc.nl warc@warc.nl morc@warc.nl | | | | |



Details entreekozijn

| | | | | |
|--|---------|----------|---------|------------------|
| SCHAAL 1: 5 | FORM A3 | GETEK WR | ARCH WR | DATUM 01-03-2016 |
| WARC | | | | WERK 1408 |
| ARCHITECTUUR & ONTWIKKELING | | | | 603 |
| Bronkhorsterweg 26 7221 AC Steenderen +31 (0)575 472847 +31 (0)6 4893 0854 +31 (0)6 1810 6973 www.warc.nl ward@warc.nl marc@warc.nl | | | | |

Buiten

- Dakopbouw Bu-Bi:
- nieuwe rieten kap
 - bevestigd op 12 mm OSB
 - panlat 22 x 50
 - isolatiefolie Xlaine 18v Schopenwol 18-laags Isolatiefolie, Rti 6.10 m2.K/W, Rc 3.5 m2.K/W
 - beschot underlayment 19 mm
 - nieuwe sporen min. 70 x 175 mm hoh 600 mm vlgns opgave constructeur
 - aan binnenzijde panlaten dwars op sporen
 - gipsplaten met stucwerk (Stucwerk sausklaar klasse 1)

Daklicht:

- Flushglaze element (prefab fabriek)
- afmetingen ca. 1000 x 3000 mm
- zelfreinigend glas aan buitenzijde

let op; bk riet & bk glas gelijk!

Raveling sporen 70 x 175 mm

Stucstop profiel

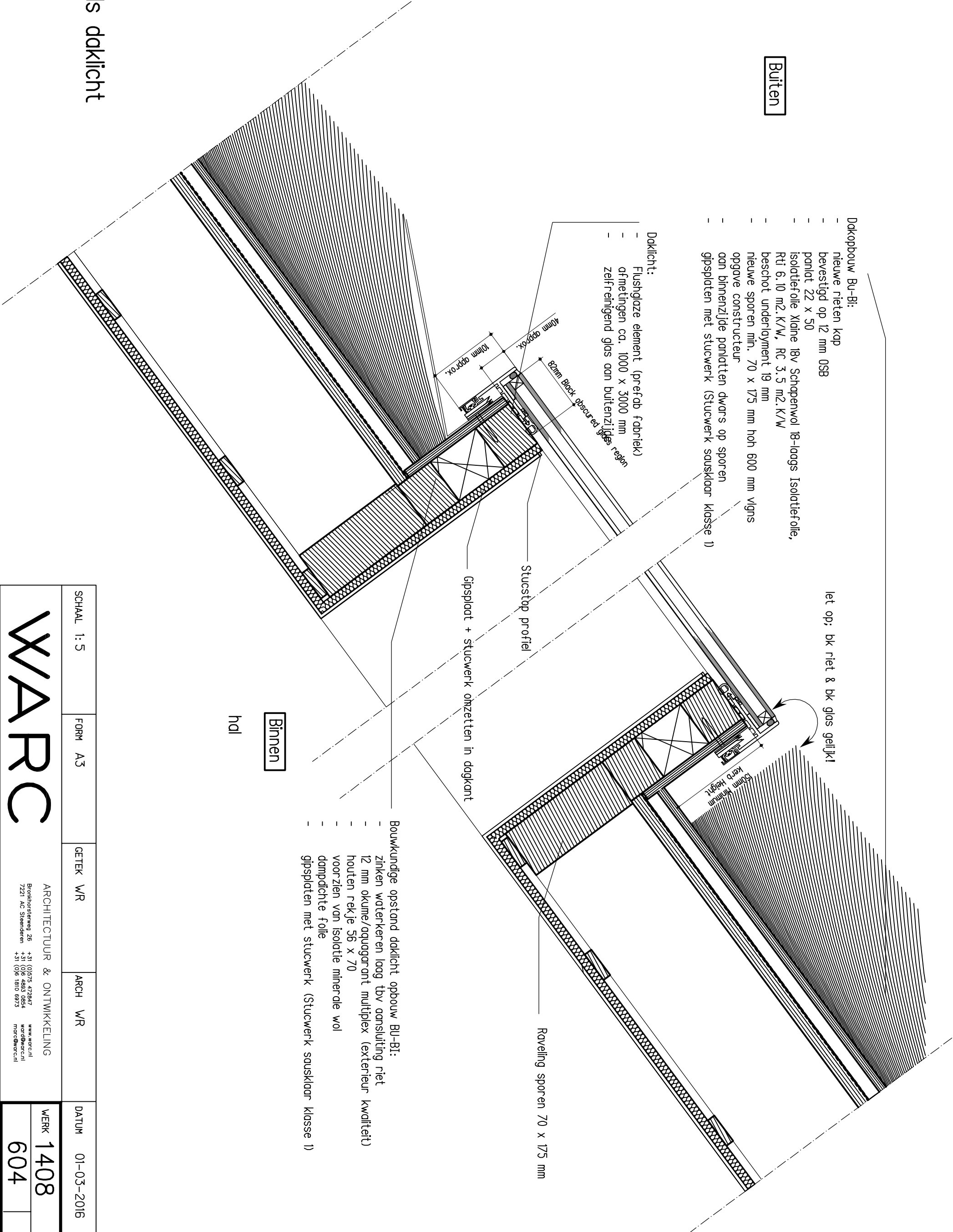
gipsplaat + stucwerk omzetten in dagkant

Binnen

hol

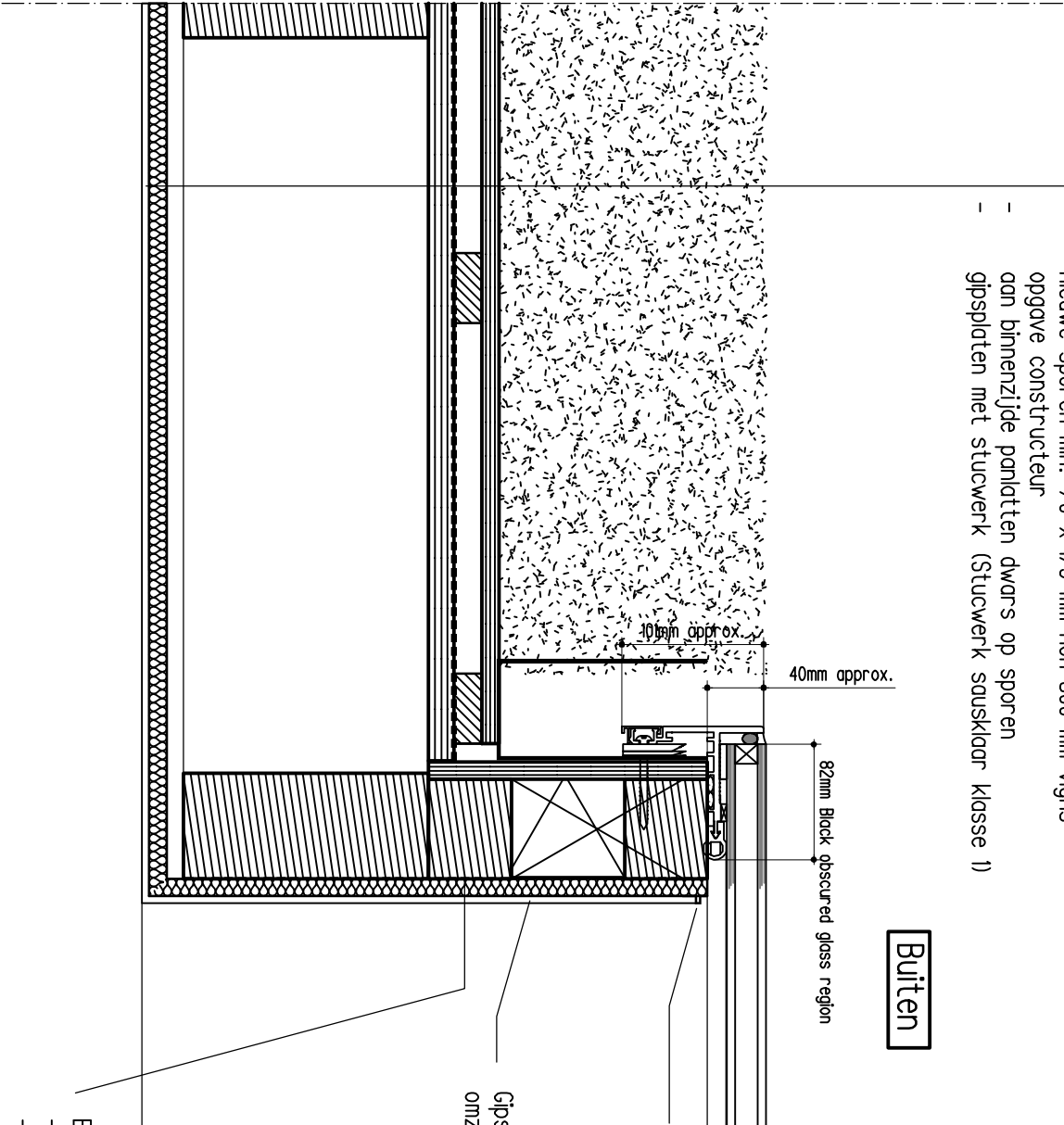
- Bouwkundige opstand daklicht opbouw Bu-Bi:
- zinken waterkeren laag tbv aansluiting riet
 - 12 mm okume/aquagorant multiplex (exterieur kwaliteit)
 - houten rekje 56 x 70
 - voorzien van isolatie minerale wol
 - dampdichte folie
 - gipsplaten met stucwerk (Stucwerk sausklaar klasse 1)

Details daklicht

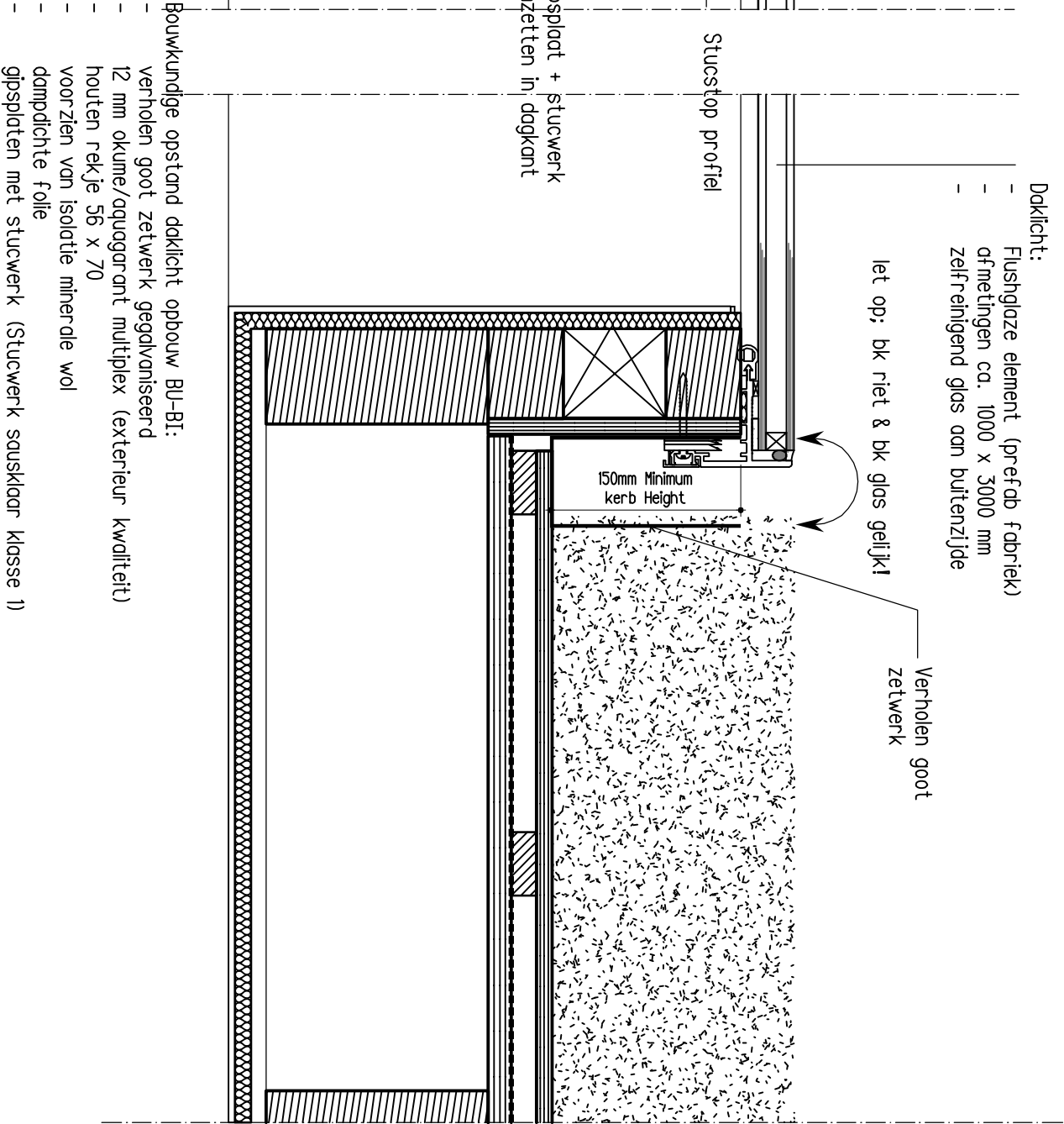


| | | | | |
|--|---------|----------|---------|------------------|
| SCHAAL 1: 5 | FORM A3 | GETEK WR | ARCH WR | DATUM 01-03-2016 |
| ARCHITECTUUR & ONTWIKKELING | | | | WERK 1408 |
| Broekhorstweg 26 7221 AC Steenderen +31 (0)6 4893 0854 +31 (0)6 1810 8973 | | | | 604 |
| www.warc.nl warc@warc.nl morc@warc.nl | | | | |

- Dakopbouw Bu-Bi:
- nieuwe rieten kap
 - bevestigd op 12 mm OSB
 - panlat 22 x 50
 - isolatiefoile Xlaine 18v Schopenwol 18-lags Isolatiefoile, Rti 6.10 m2.K/W, RC 3.5 m2.K/W
 - beschot underlayment 19 mm
 - nieuwe sporen min. 70 x 175 mm hoh 600 mm vlgns opgeve constructeur
 - aan binnenzijde panlaten dwars op sporen
 - gipsplaten met stucwerk (Stucwerk sausklaar klasse 1)



- Daklicht:
- Flushglaze element (prefab fobriek)
 - afmetingen ca. 1000 x 3000 mm
 - zelfreinigend glas aan buitenzijde



- Bouwkundige opstand daklicht opbouw BU-BI:
- verholten goot zetwerk gegedvansiend
 - 12 mm okume/aquagurant multiplex (exterieur kwaliteit)
 - houten rekje 56 x 70
 - voorzien van isolatie minerale wol
 - dampdichte folie
 - gipsplaten met stucwerk (Stucwerk sausklaar klasse 1)
- hdi

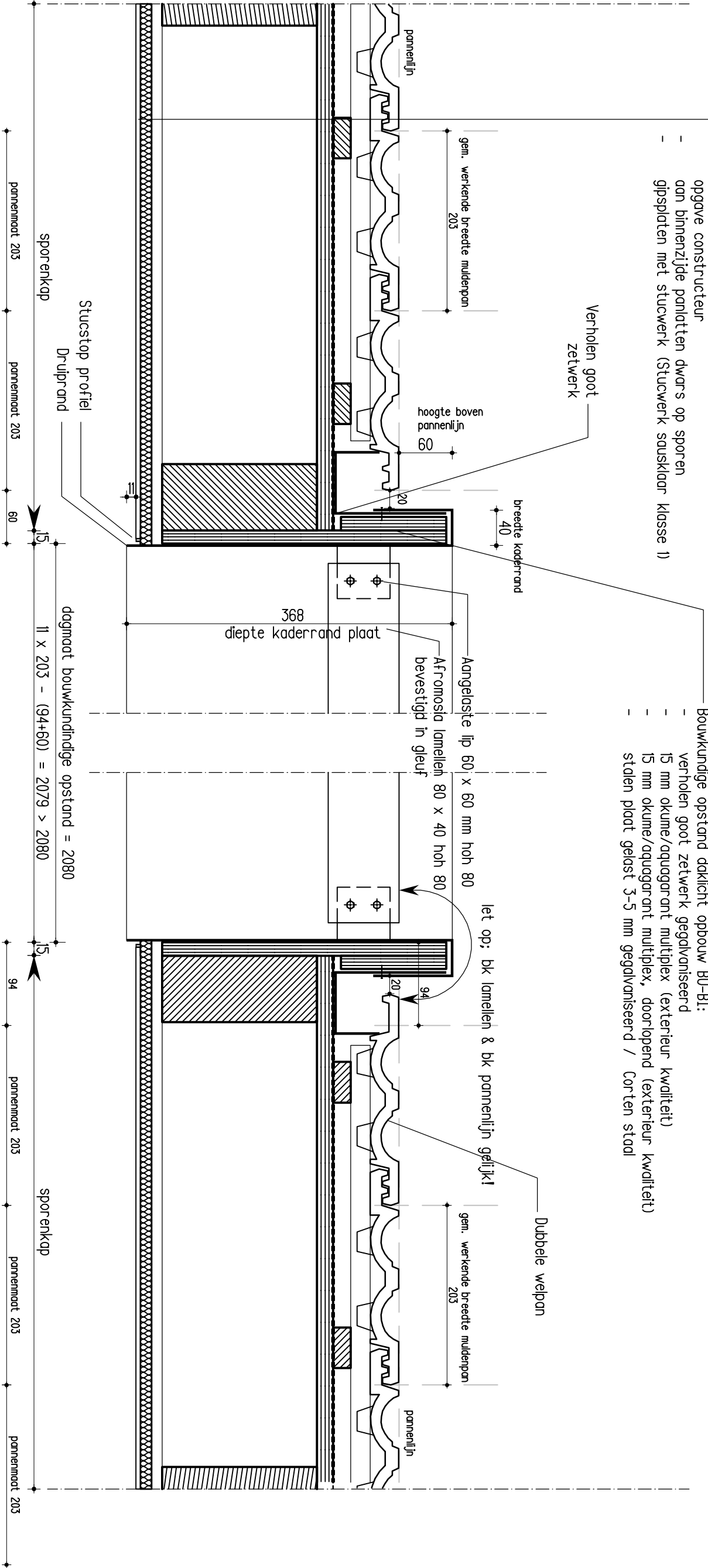
Details daklicht zijdetails

| SCHAAAL 1: 5 | FORM A3 | GETEK WR | ARCH WR | DATUM 01-03-2016 |
|---|---------|----------|---------|------------------|
| ARCHITECTUUR & ONTWIKKELING | | | | WERK 1408 |
| Brookhorstweg 26 7221 AC Steenderen +31 (0)575 472847 +31 (0)6 4893 0854 +31 (0)6 1810 8973 | | | | 605 |
| www.warc.nl warc@warc.nl morc@warc.nl | | | | |

- Dakopbouw Bu-Bi:
- bestaande pannen hergebruiken
 - pannen + raggels
 - isolatiefoile Xlaine 18v Schapenwol 18-laags Isolatiefoile, Rti 6.10 m2.K/W, RC 3.5 m2.K/W
 - beschot underlayment 19 mm
 - nieuwe sporen min. 70 x 175 mm hoh 600 mm vlgns opgave constructeur
 - aan binnenzijde pannen dwars op sporen
 - gipsplaten met stucwerk (Stucwerk sausklaar klasse 1)

Buiten

- Bouwkundige opstand daklicht opbouw BU-BI:
- verholten goot zetwerk gegalvaniseerd
 - 15 mm okume/aquagorant multiplex (exterieur kwaliteit)
 - 15 mm okume/aquagorant multiplex, doorlopend (exterieur kwaliteit)
 - stalen plaat gelast 3-5 mm gegalvaniseerd / Corten staal



Buiten

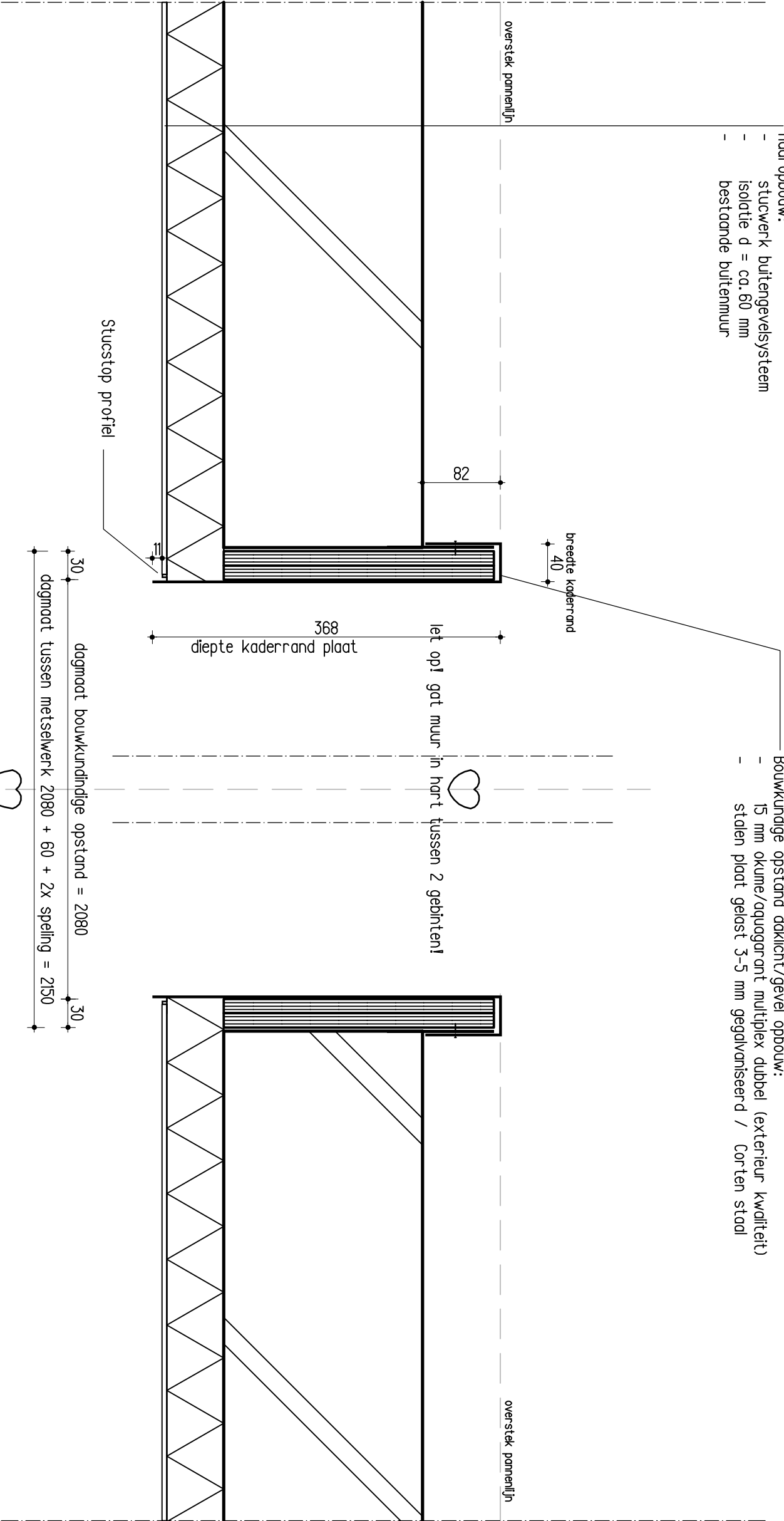
voorportaal

Details entree opening zijdetails dak

| | | | | |
|---|---------|----------|---------|------------------|
| SCHAAL 1: 5 | FORM A3 | GETEK WR | ARCH WR | DATUM 01-03-2016 |
| ARCHITECTUUR & ONTWIKKELING | | | | WERK 1408 |
| Broekhorstweg 26 7221 AC Steenderen +31 (0)575 472947 +31 (0)6 4893 0854 +31 (0)6 1810 8973 | | | | 606 |
| www.warc.nl worc@warc.nl morc@warc.nl | | | | |

Buiten

- Muurobouw:
- stucwerk buitengevelsysteem
 - isolatie d = ca. 60 mm
 - bestaande buitenmuur
- Bouwkundige opstand ddikicht/gevel opbouw:
- 15 mm okume/aquagurant multiplex dubbel (exterieur kwaliteit)
 - stalen plaat gelast 3-5 mm gegalvaniseerd / Corten staal



let op! got muur in hart tussen 2 gebinten!

Buiten

voorportaal

Details entree opening zijdetails gevel

| | | | | |
|---|---------|----------|---------|------------------|
| SCHAAL 1: 5 | FORM A3 | GETEK WR | ARCH WR | DATUM 01-03-2016 |
| ARCHITECTUUR & ONTWIKKELING | | | | WERK 1408 |
| Broekhorstweg 26 7221 AC Steenderen +31 (0)575 472847 +31 (0)6 4893 0854 +31 (0)6 1810 8973 | | | | 607 |
| www.warc.nl warc@warc.nl morc@warc.nl | | | | |