

d.d. 11-12-2015

Werkno. 1519

Principe details voor de bouw van

Nieuwbouw woonhuis met bijgebouw

opdrachtgever:

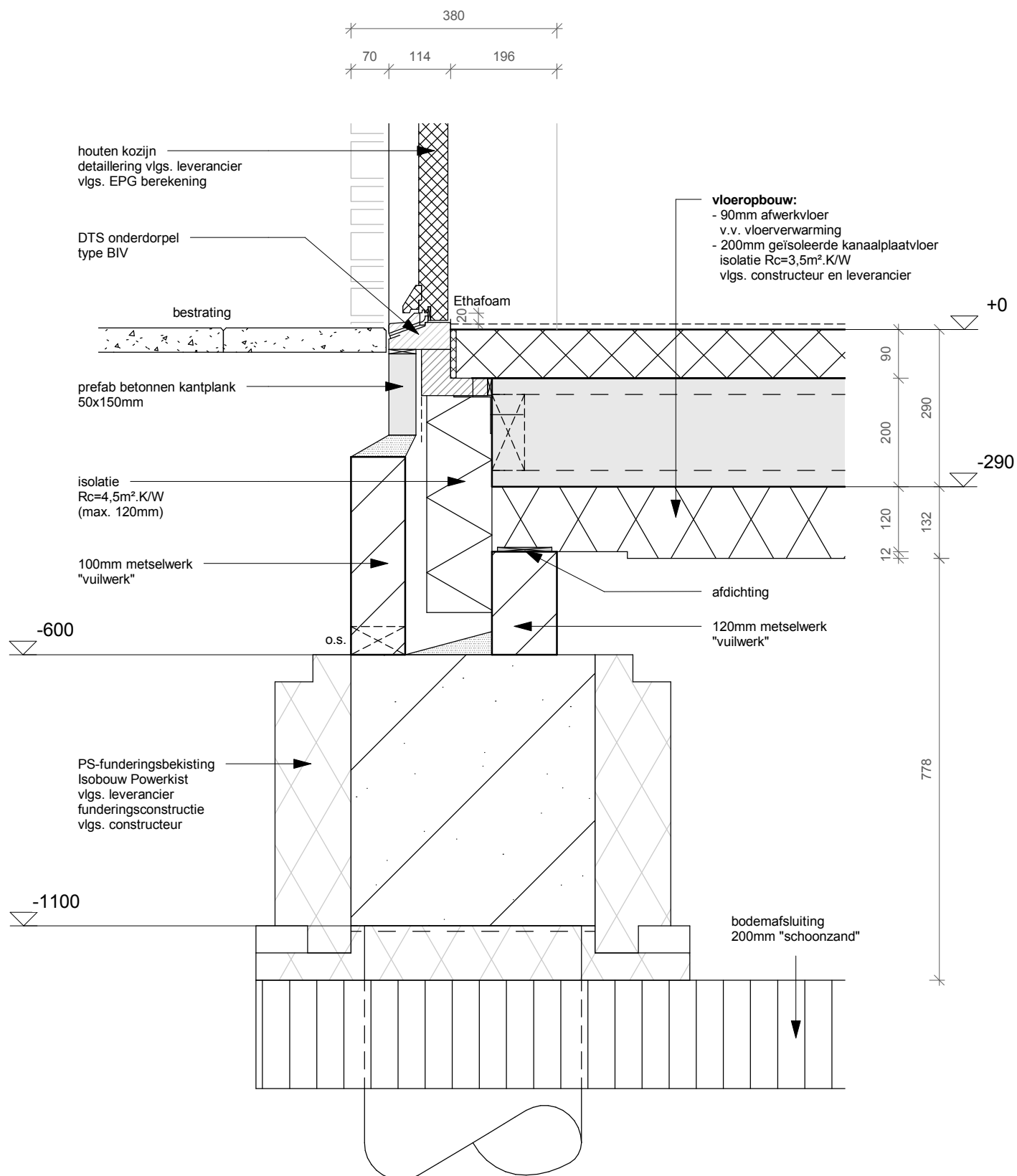
Fam T. Roelofs

Baron van der Heijdelaan 3a, 7234 SB Wichmond



architektengroep
gelderland

postbus 231
7020 ac zelhem
telefoon (0314) 62 43 48
telefax (0314) 62 13 51



1519

Nieuwbouw woonhuis met bijgebouw te Hengelo

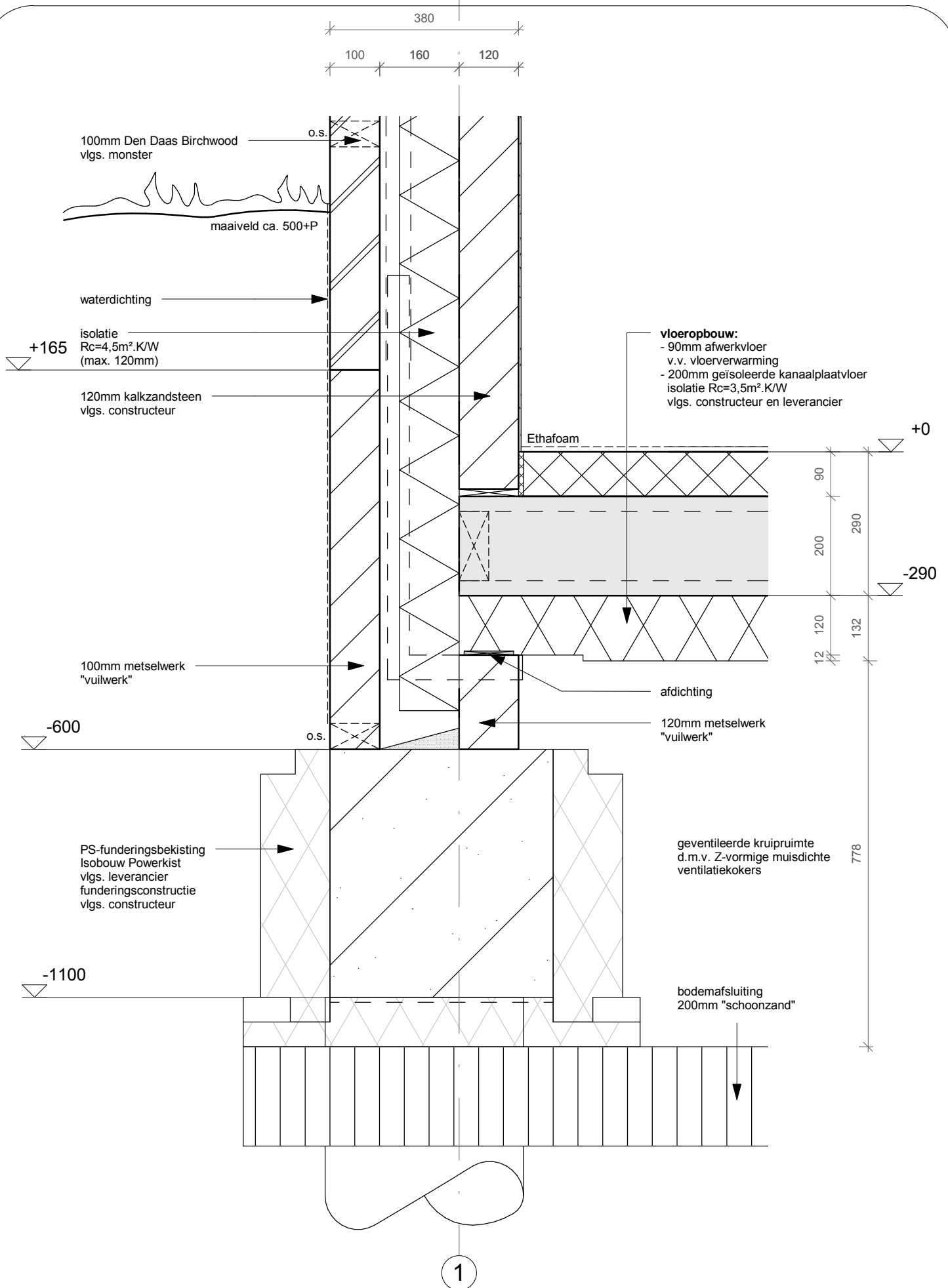
Detail 2

11/12/15

gew.

architektengroep

gelderland



1519

Nieuwbouw woonhuis met bijgebouw te Hengelo

Detail 3

11/12/15

gew.

architektengroep

gelderland

vloeropbouw:
- 18mm underlaymenplaat
- houten baklaag
71x171mm h.o.h. 610mm
vlg. constructeur

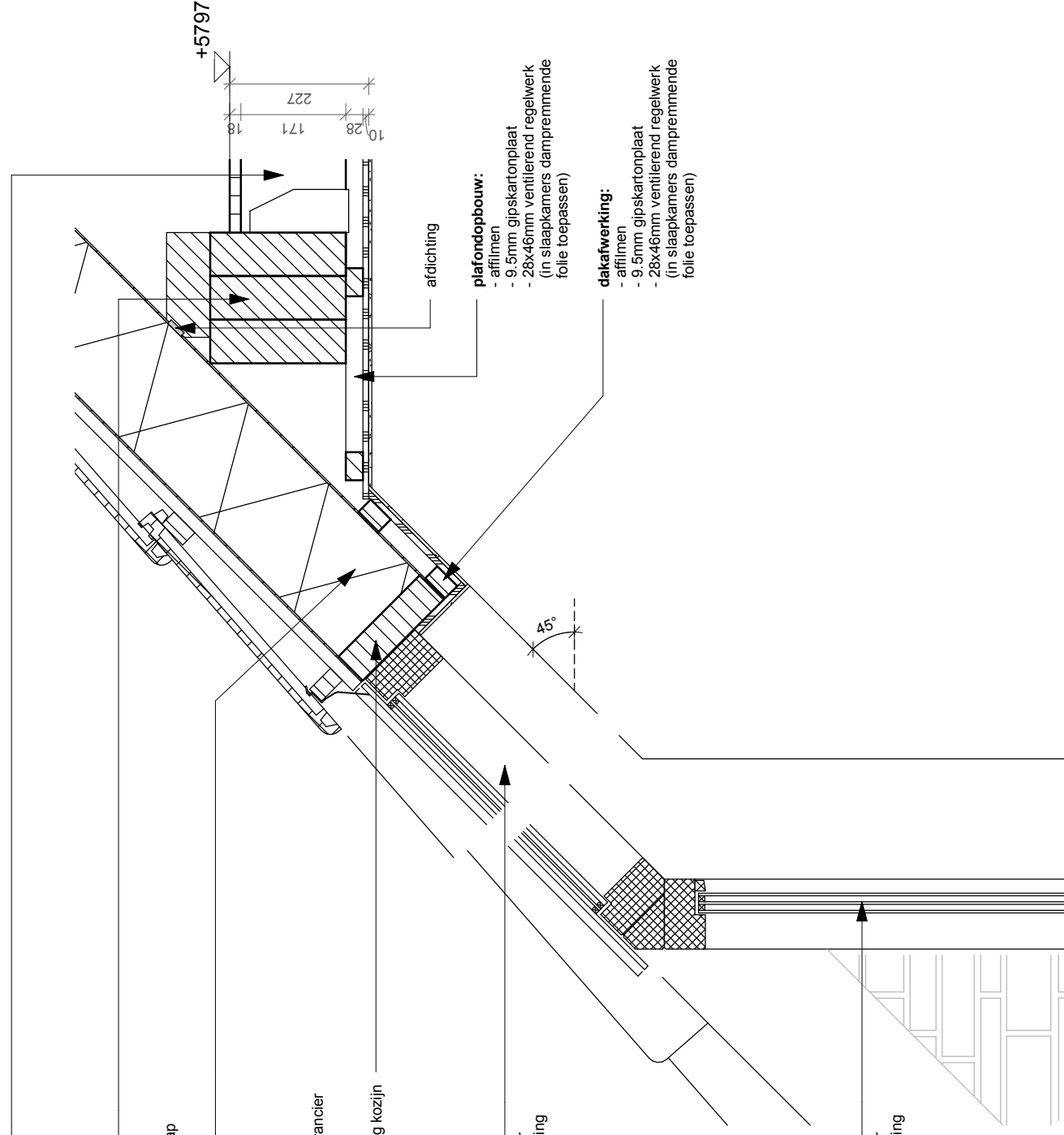
randbalk
71x221mm (samengesteld)
vlg. constructeur
muurplaat vlg. leverancier kap

dakopbouw:
- Monier Tuile plat
vlg. monster
- panlatten
- geïsoleerd dakelement
Rc=6,0m²·KW
vlg. constructeur en leverancier

voorziening voor bevestiging kozijn
vlg. leverancier kap

houten kozijn
detailering vlg. leverancier
v.v. isolerende triple-beglazing
vlg. EPG berekening

houten kozijn
detailering vlg. leverancier
v.v. isolerende triple-beglazing
vlg. EPG berekening



1519

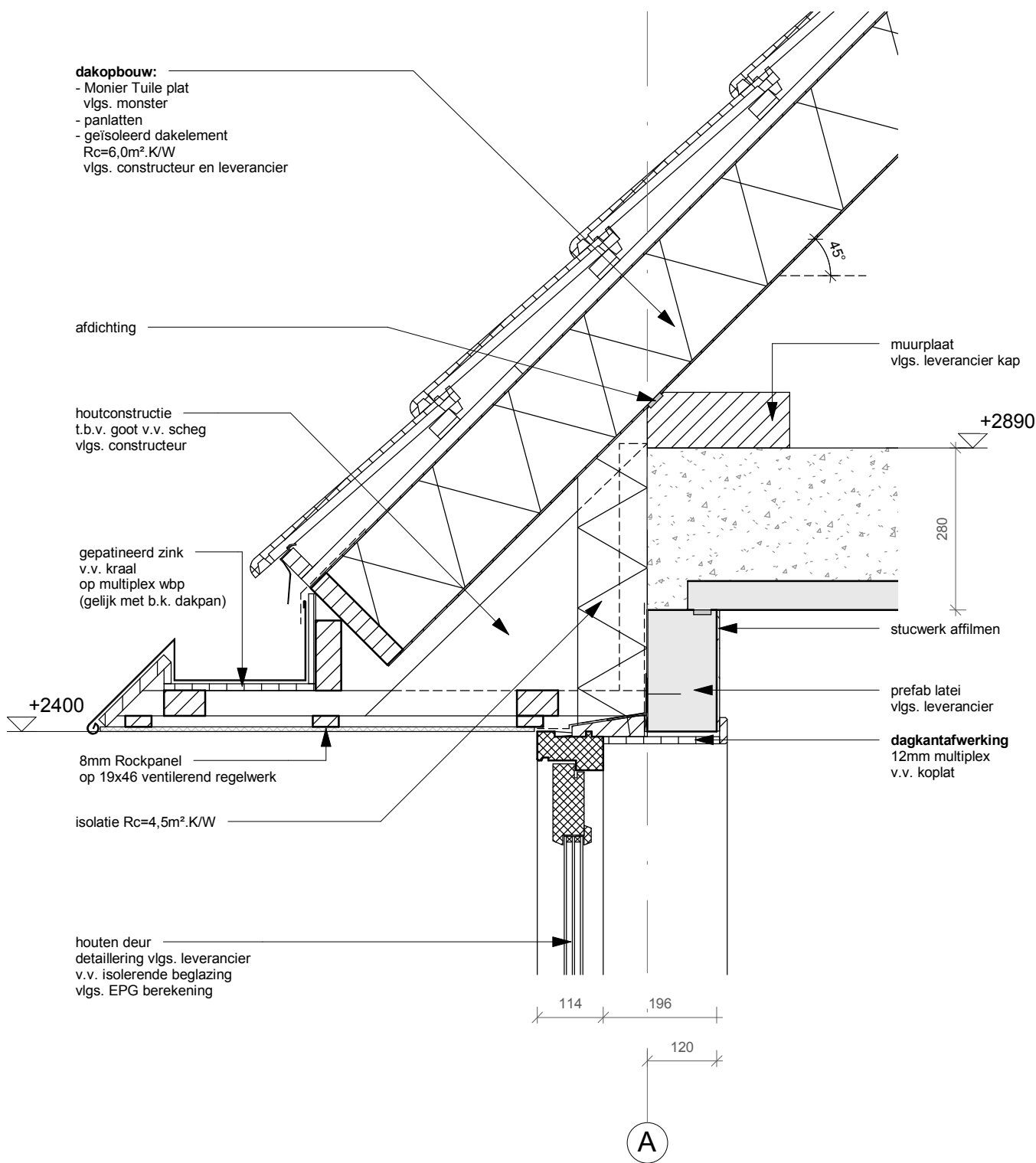
Nieuwbouw woonhuis met bijgebouw te Hengelo

Detail 4

11/12/15

gew.

architectengroep gelderland



1519

Nieuwbouw woonhuis met bijgebouw te Hengelo

Detail 5

11/12/15

gew.

architektengroep

gelderland

gepatineerd zink
v.v. kraal
op multiplex wbp
(gelijk met b.k. dakpan)

8mm Rockpanel op
28x46mm ventilerend regelwerk

oversteklossen

8mm Rockpanel op
28x46mm ventilerend regelwerk

120mm kalkzandsteen
vlg. constructeur

max. 140mm isolatie
 $R_c=4,5m^2.K/W$

100mm Den Daas Birchwood
vlg. monster

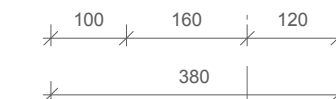
dakopbouw:

- Monier Tuile plat
- vlg. monster
- panlatten
- geïsoleerd dakelement
 $R_c=6,0m^2.K/W$
- vlg. constructeur en leverancier

plafondopbouw:

- affilmen
- 9.5mm gipskartonplaat
- 28x46mm ventilerend regelwerk
(in slaapkamer dampremmende folie toepassen)

affilmen



1

1519

Nieuwbouw woonhuis met bijgebouw te Hengelo

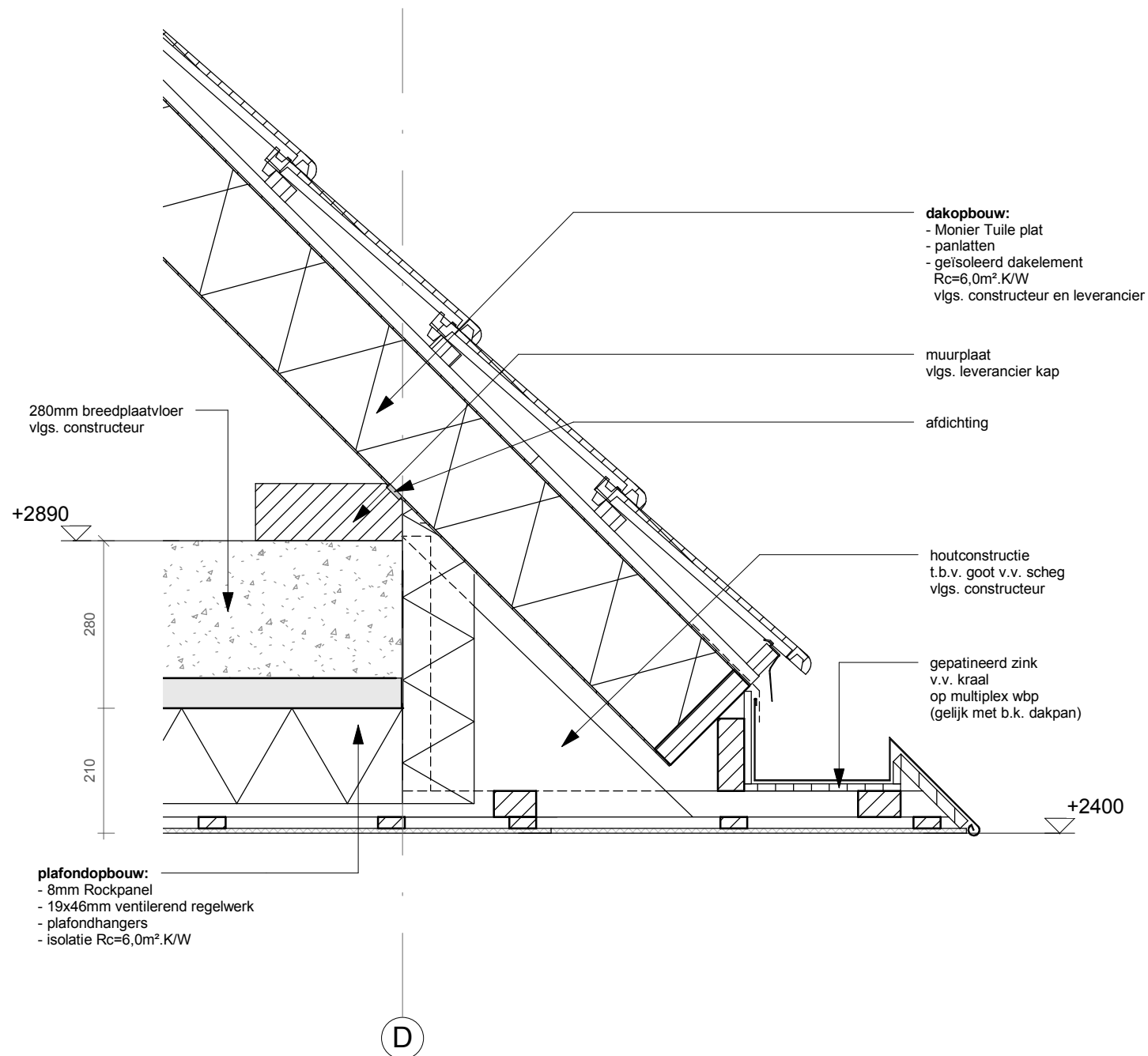
Detail 6

11/12/15

gew.

architektengroep

gelderland



1519

Nieuwbouw woonhuis met bijgebouw te Hengelo

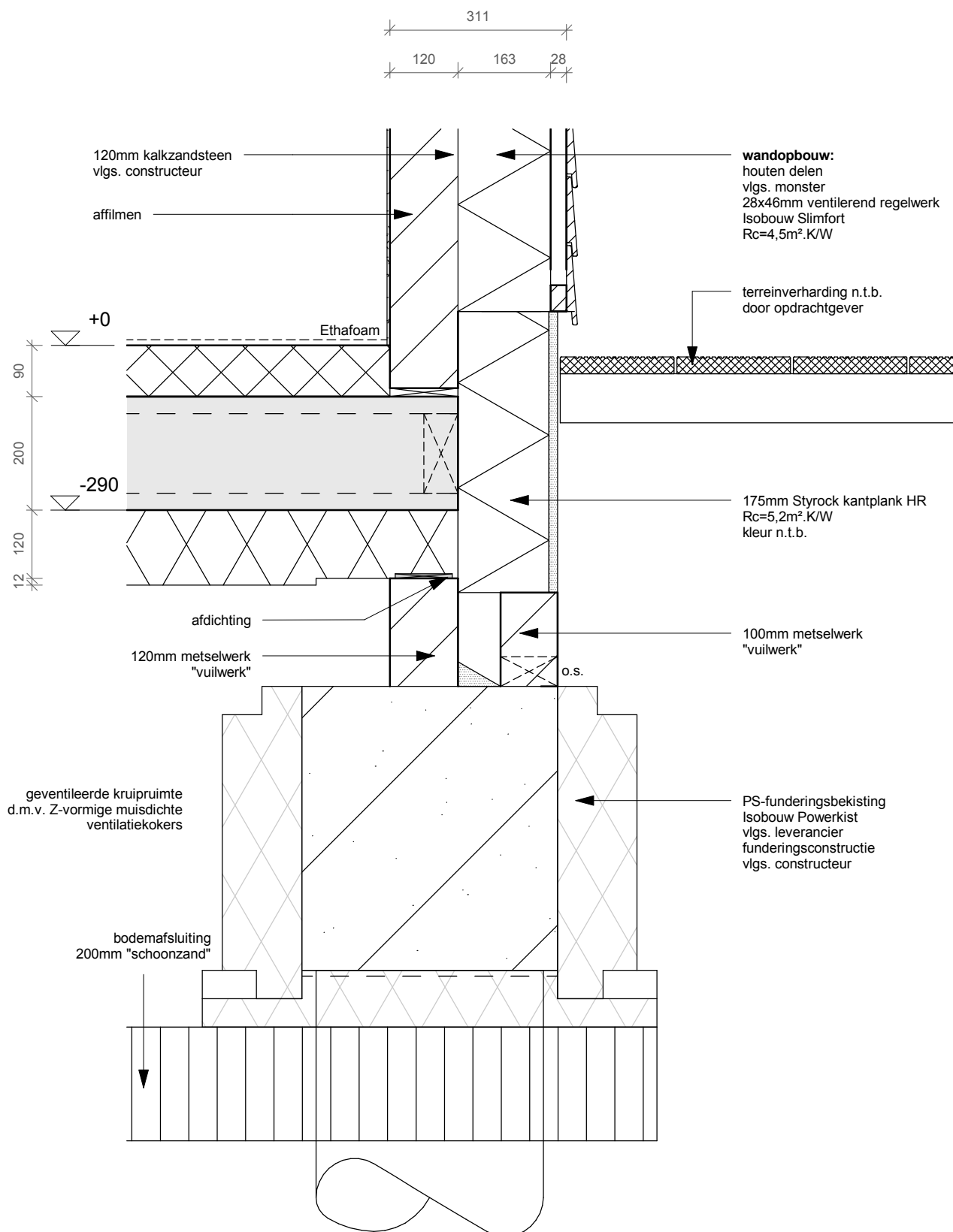
Detail 7

11/12/15

gew.

architektengroep

gelderland



1519

Nieuwbouw woonhuis met bijgebouw te Hengelo

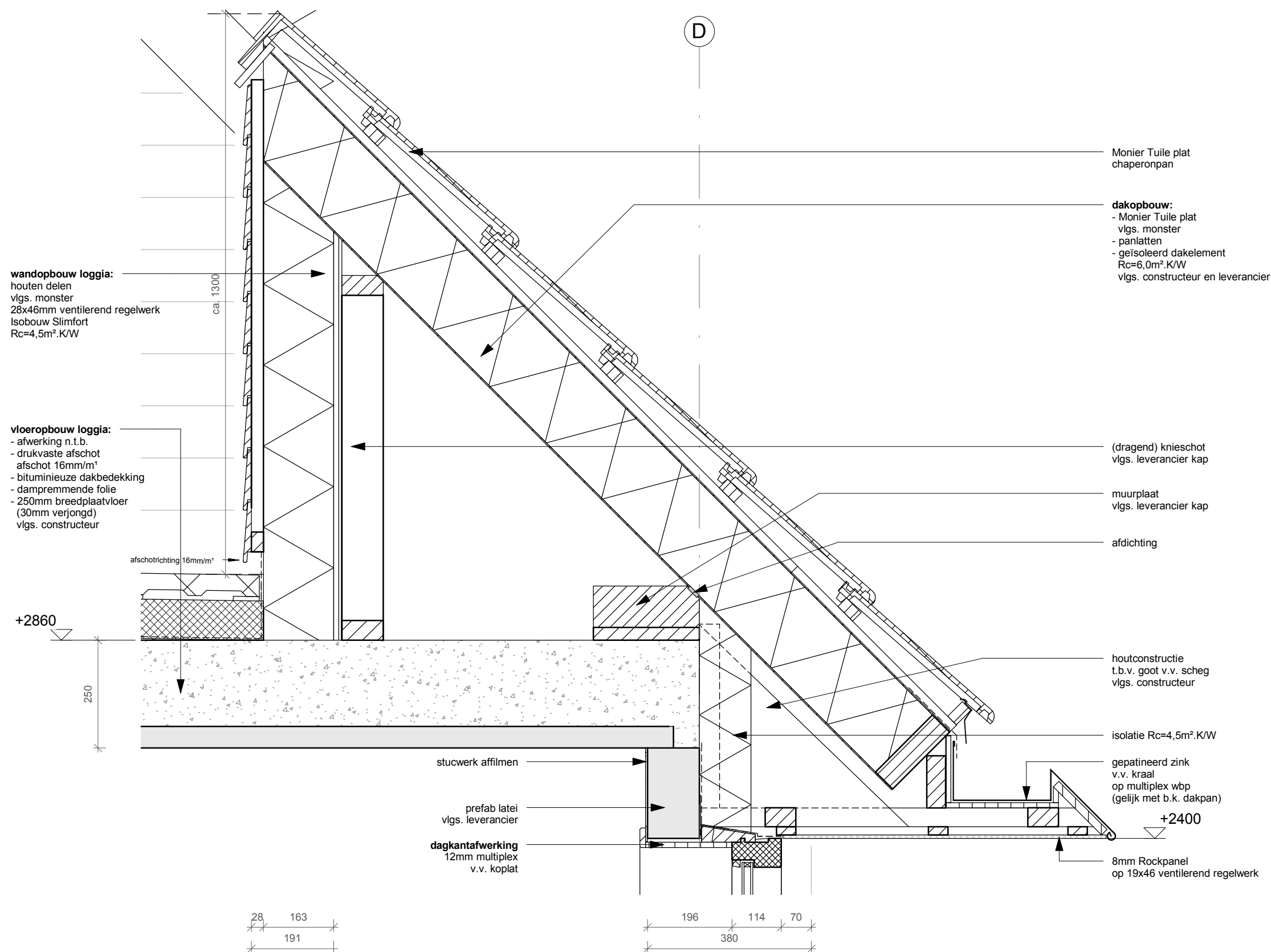
Detail 8

11/12/15

gew.

architektengroep

gelderland



1519

Nieuwbouw woonhuis met bijgebouw te Hengelo

Detail 9

11/12/15
gew.

houten leuning Ø38mm
900mm boven voorzijde traprede

vloeropbouw:
70mm afwerkvloer
280mm breedplaatvloer
vlg. constructeur

220
aantrede

350
70
280

185
optrede

dichte houten trap

aantrede: 220mm
optrede: 185mm
kleur: n.t.b.

260

40

1519

Nieuwbouw woonhuis met bijgebouw te Hengelo

Detail 11

11/12/15

gew.

architektengroep

gelderland