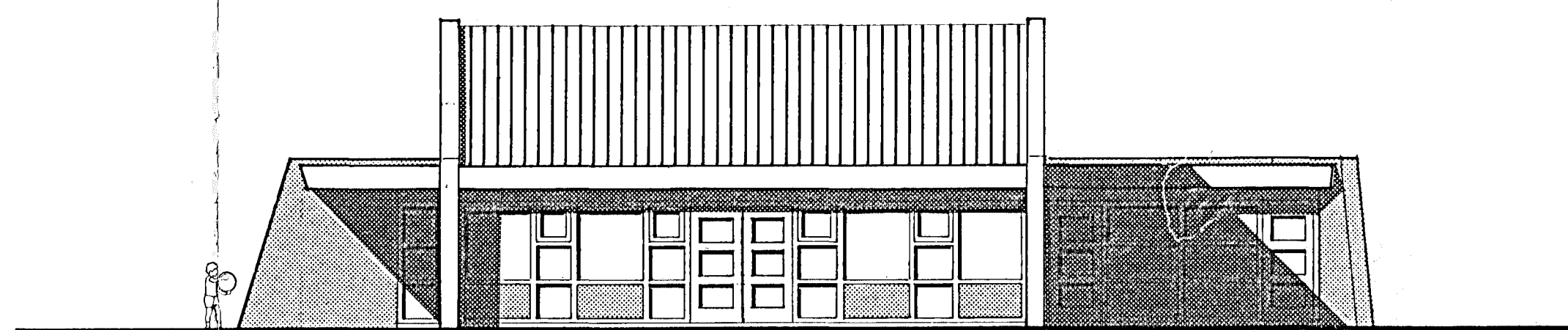
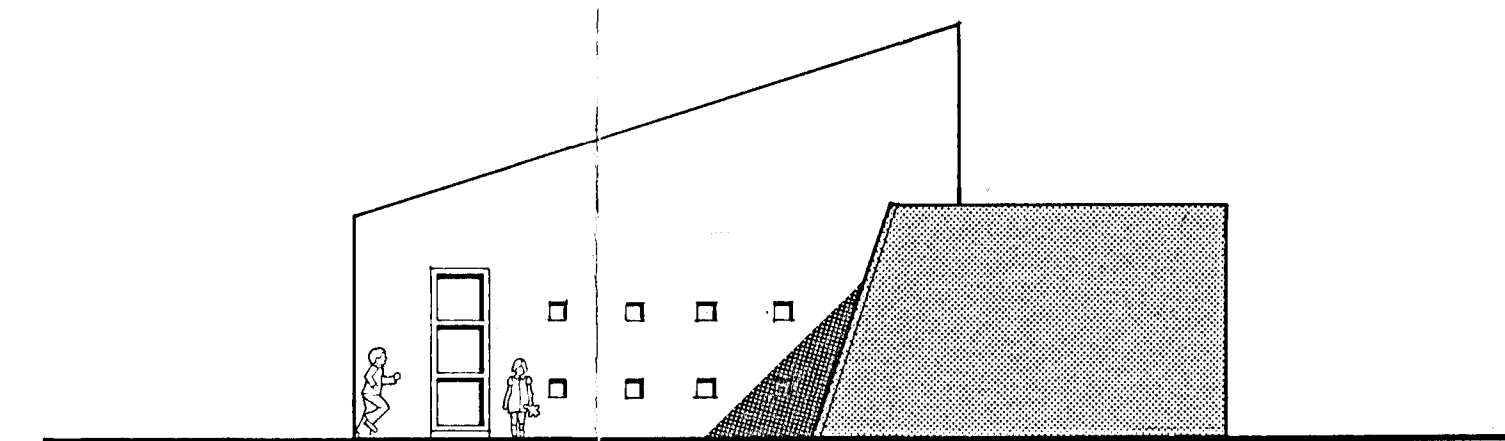


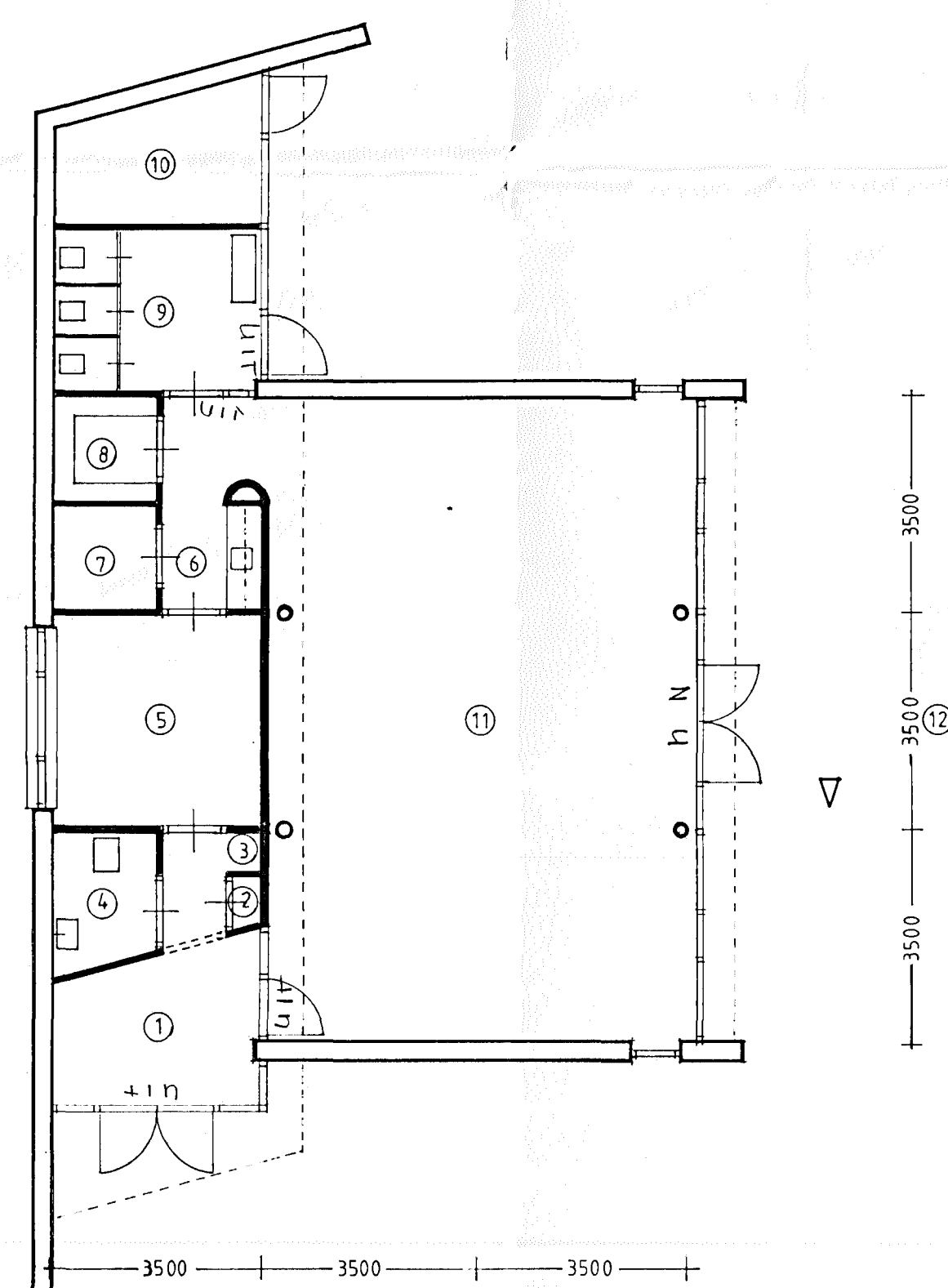
ZUID - WESTGEVEL



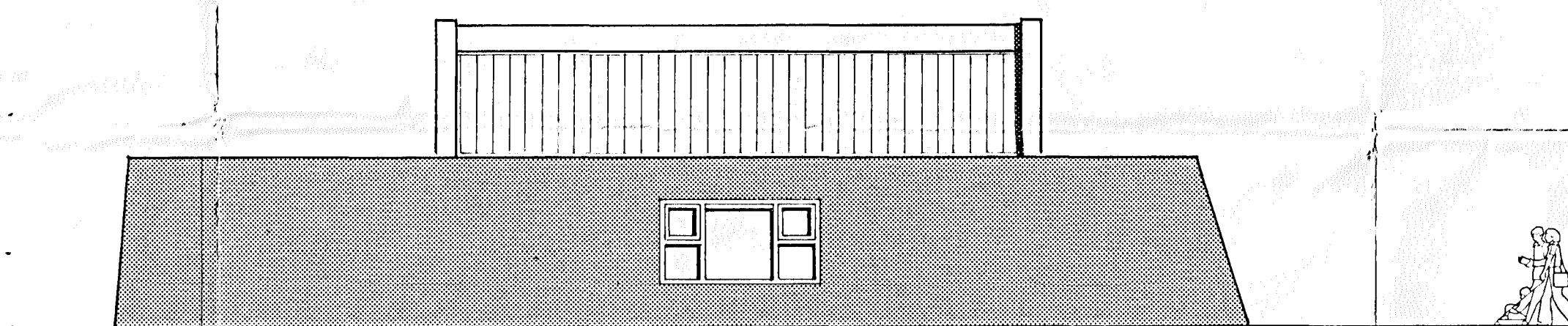
ZUID - OOSTGEVEL



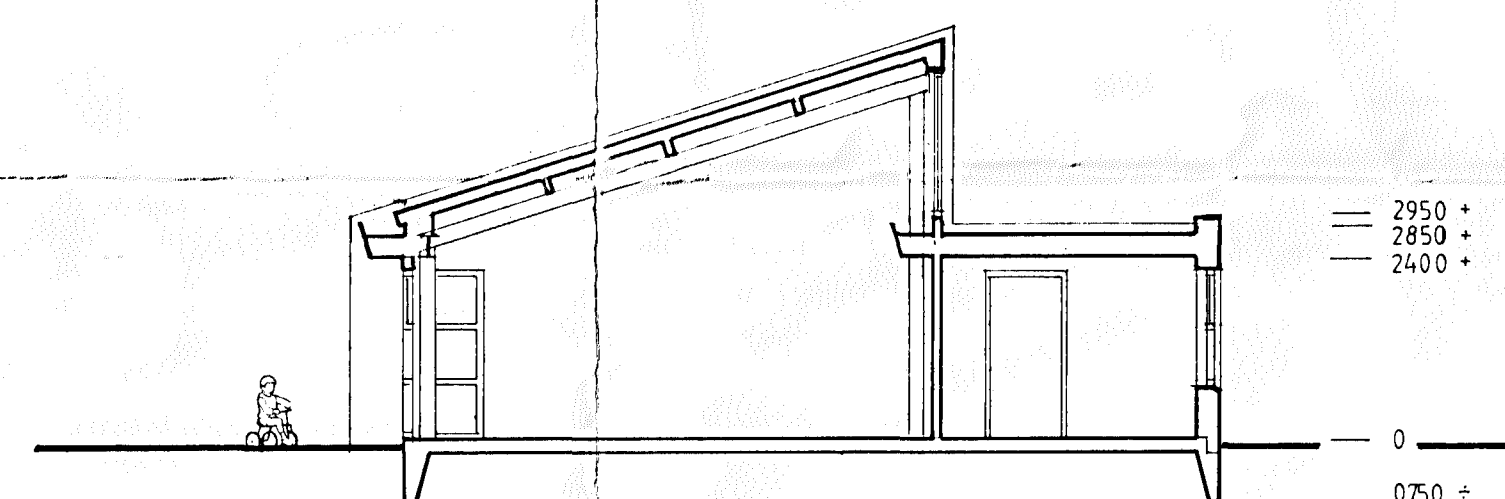
NOORD - OOSTGEVEL



PLATTEGROND



NOORD - WESTGEVEL

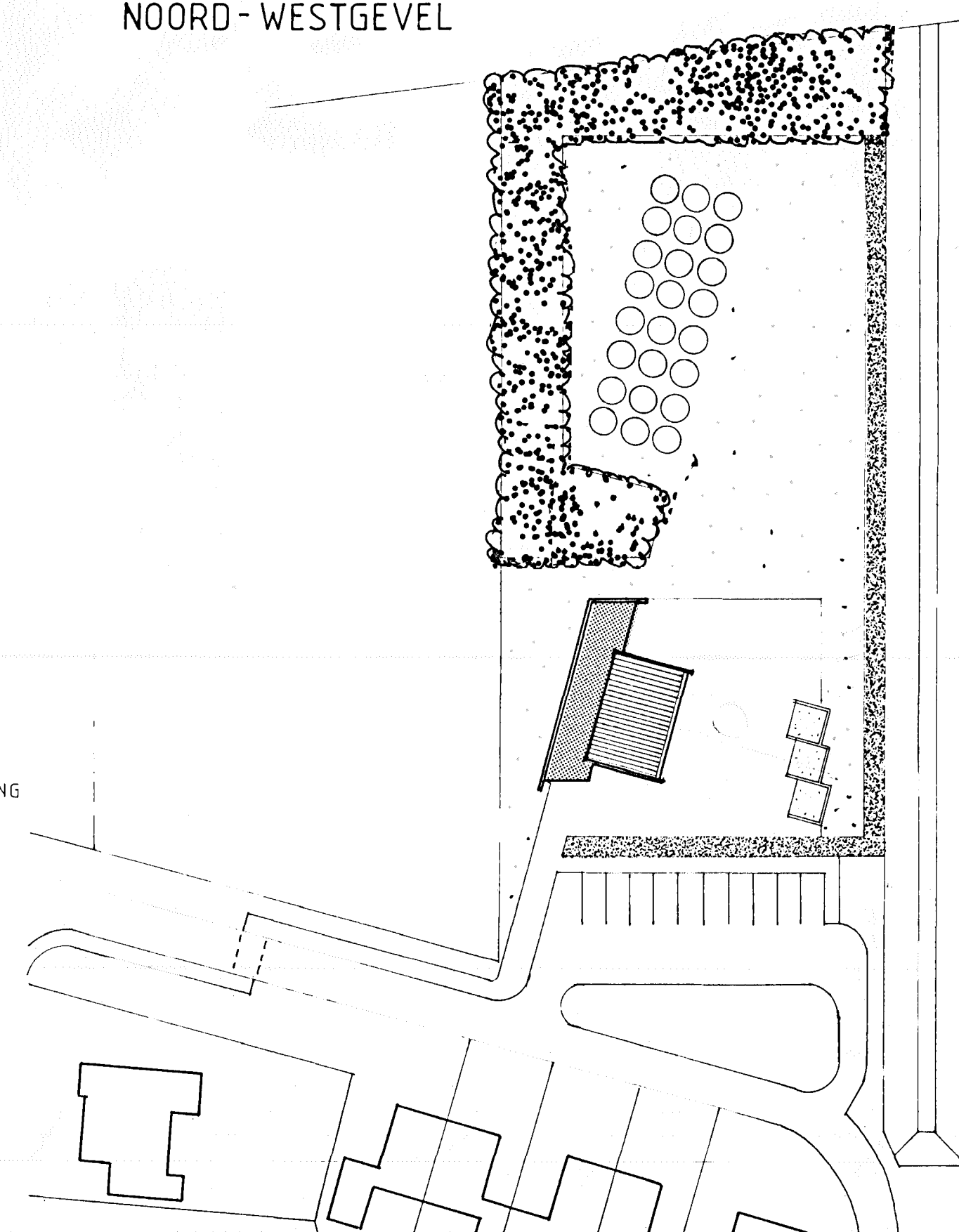


DOORSNEDE

TOE TE PASSEN MATERIALEN EN KLEUREN

GEVEL RUGWAND	— ZACHTROOD METSELWERK
GEVELWANDEN SPEELZAAL	— ZACHTGEEL METSELWERK WAARIN GLAZEN BOUWSTENEN ø 200 MM.
BOEIBOORD / GOOT	— DONKERE TINT BLAUWGRÖEN KUNSTSTOF
KOZIJNEN PANEELVULLING	— LICHTER TINT BLAUWGRÖEN HOUT / KUNSTSTOF
DRAAIENDE DELEN	— DONKERE TINT BLAUWGRÖEN HOUT
PANNEN	— DONKERGRÖEN GEMANGEERD
LICHTDOORLATENDE PANELEN	— NATUREEL IN BLAUWGRÖEN KOZIJN

- RENVOOI
- 1 ENTREE / GARDEROBE PEUTERS
 - 2 METERKAST
 - 3 GARDEROBE PERSONEEL
 - 4 ROLSTOELTOILET
 - 5 KANTOOR
 - 6 PANTRY
 - 7 CV RUIMTE / WERKAST / HUISHOUDELIJKE BERGING
 - 8 BERGING SPEELMATERIAAL
 - 9 SANITAIRE RUIMTE PEUTERS
 - 10 BUITENBERGING
 - 11 SPEELZAAL 70 M²
 - 12 SPEELPLAATS



SITUATIE 1:500

Behoort bij besluit *Lschrijven* van burgemeester en wethouders van Steenderen d.d. 14 mei 1996 nr.

Mijn De secretaris

nader info details noord-west gevel speelzaal

GELDERS C.V. BOTSCHAP
— GEEN BEZWAAR

Advies d.d. 20-10-95
HAYONARCHITEKT

wijziging	omschrijving	getekend gezien	datum
		FD	10.10.1995

ARCHITEKTENBUREAU
LAMMERTSMA, VEERMAN & LAMMERS B.V.

postbus 124
6800 AC Arnhem
tel 085 454256
G.A. van Nispen: 8
6814 JB Arnhem
fax 085 454083

opdrachtgever GEMEENTEBESTUUR STEENDEREN

projectleider V.O.

werk PEUTERSPEELZAAL STEENDEREN

fase 1150-1

onderdeel PLATTEGROND, GEVELS, DOORSNEDE, SITUATIE

schaal 1:100

blad nummer 09_01