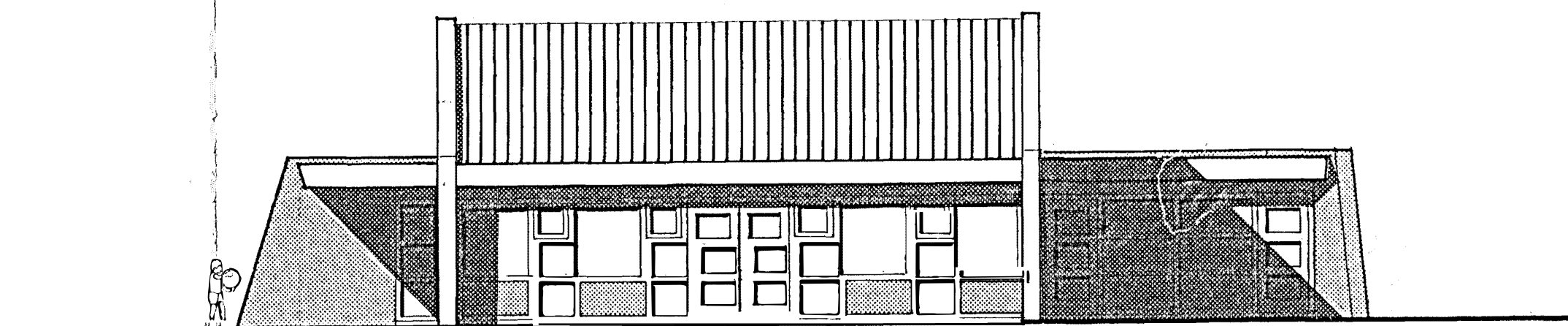
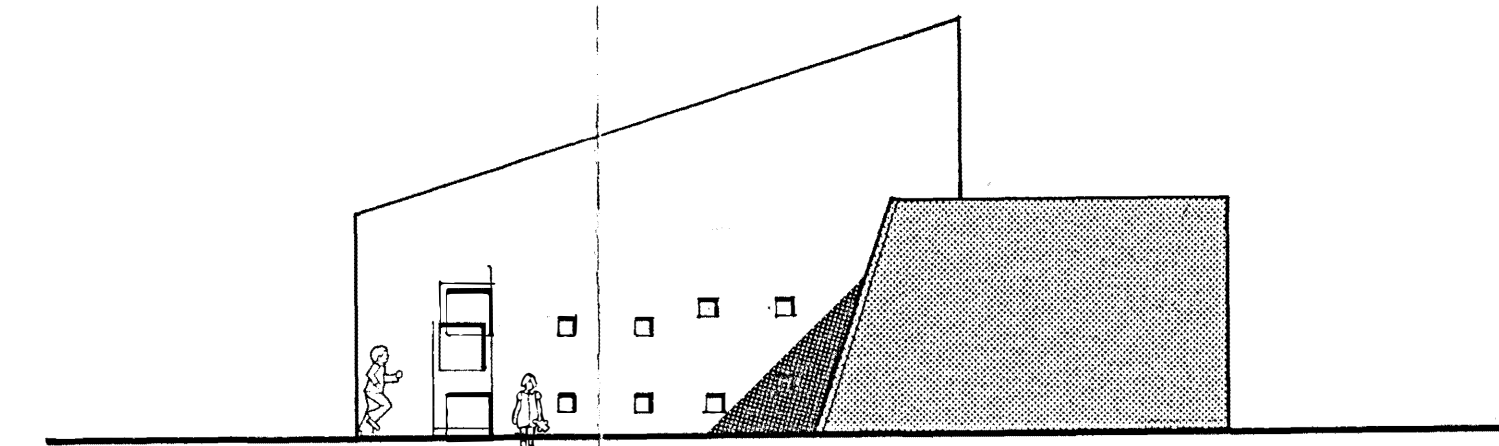


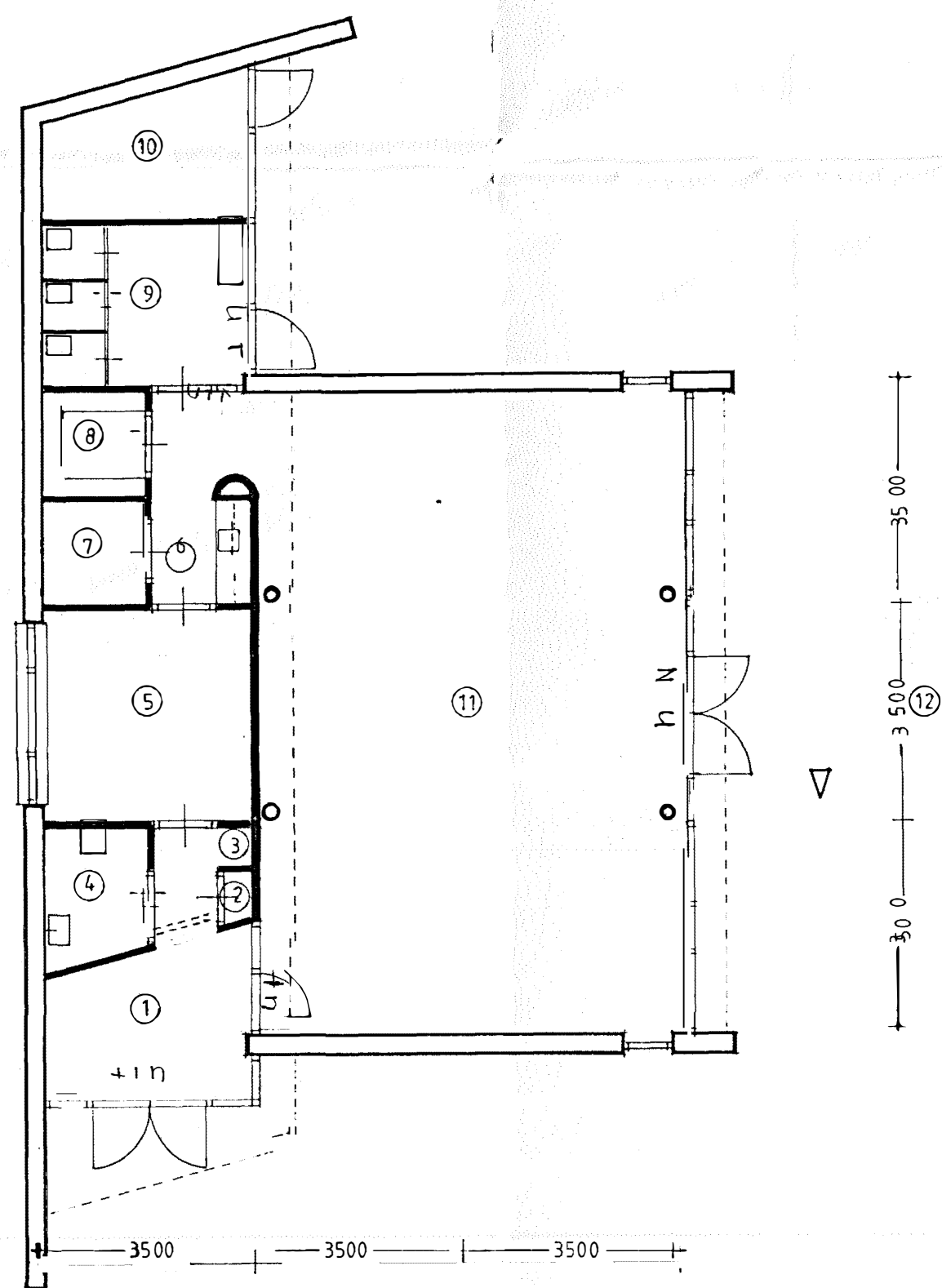
ZUID - WESTGEVEL



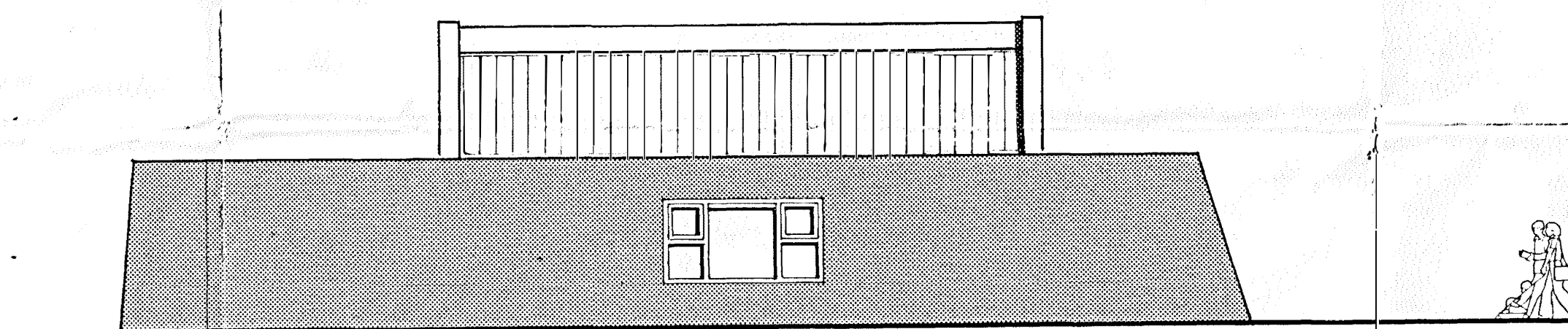
ZUID - OOSTGEVEL



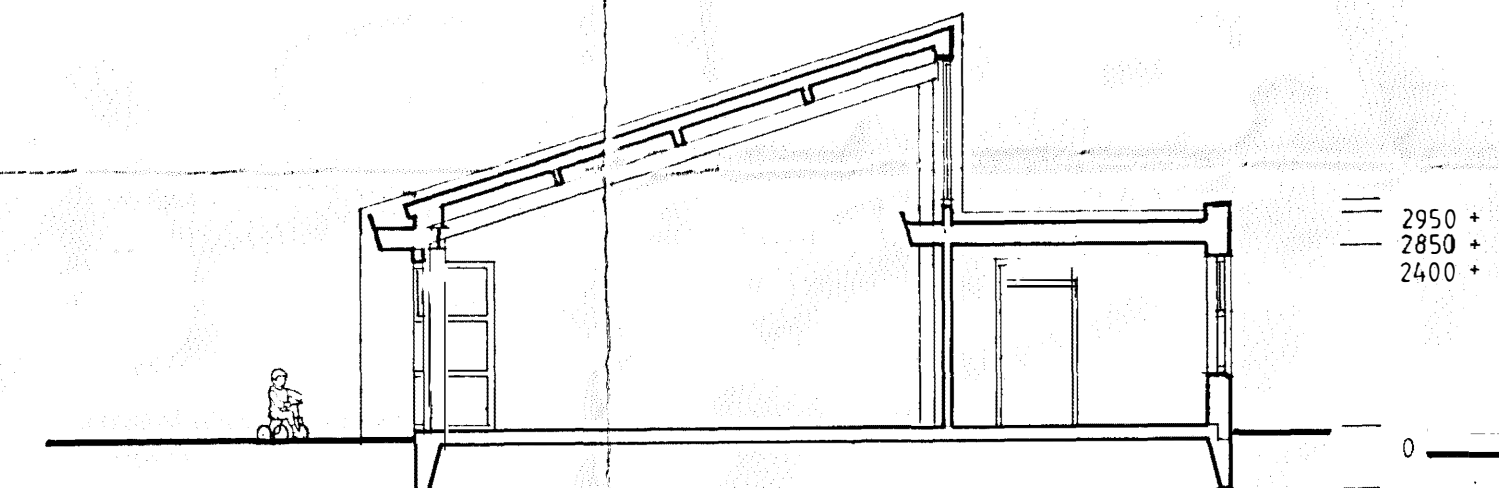
NOORD - OOSTGEVEL



PLATTEGROND



NOORD - WESTGEVEL



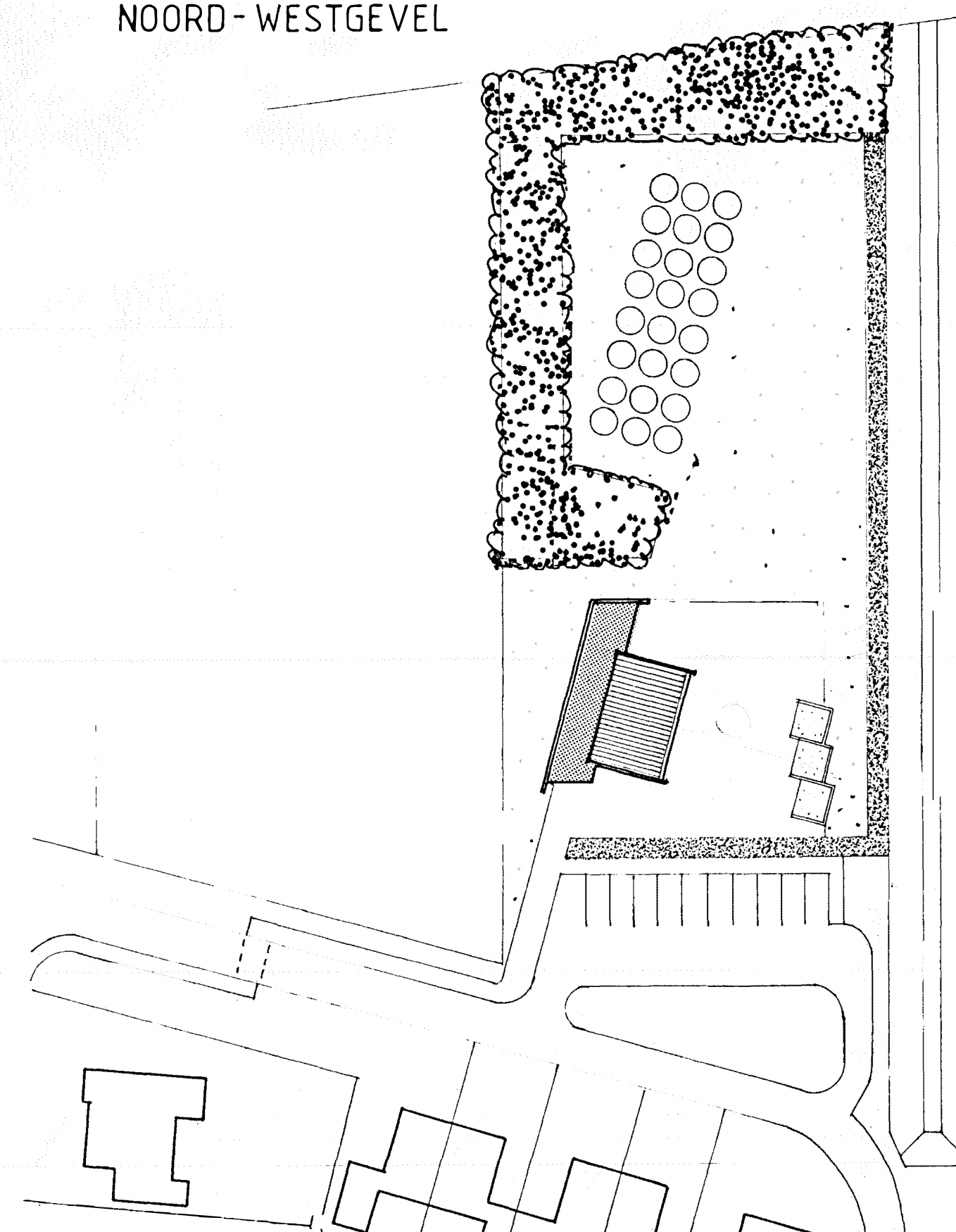
DOORSNEDE

TOE TE PASSEN MATERIALEN EN KLEUREN

- GEVEL RUGWAND — ZACHTROOD METSELWERK
- GEVELWANDEN SPEELZAAL — ZACHTGEEL METSELWERK WAARIN GLAZEN TUWSTENEN Ø 200 MM
- BOEIBOORD / GOOT — DONKER TINT BLAUWGRÖEN KUNSTSTOF
- KOZIJNEN PANEELVULLING — LICHT TINT BLAUWGRÖEN HOUT / KUNSTSTOF
- DRAAIENDE DELEN — DONKER TINT BLAUWGRÖEN HOUT
- PANNEN — DONKERGRÖEN GENUANCEERD
- LICHTDOORLATENDE PANELEN — NATUREEL IN BLAUWGRÖEN KOZIJN

Renvoel

- 1 Entree
- 2 Metekast
- 3 Garderobe
- 4 Miva
- 5 Kantoor
- 6 Pantry
- 7 CV Ruimte / Werkkast
- 8 Berging
- 9 Toiletten
- 10 Berging
- 11 Kantoor



SITUATIE 1 500

nader info debilleren noord-west gevel
speelzaal.
GELDERS OOSTSCHAP
— GEEN BEZWAAR —

wijziging omschrijving datum
gemaakt gezien 07.03.2016

ARCHITEKTENBUREAU
LAMMERTSMA, VEERMAN & LAMMERS B.V.

postbus 124
6800 AC Arnhem
tel 085 454256 fax 085 454083

G.A. van Nispenstr. 8
6814 JB Arnhem
fax 085 454083

opdrachtgever GEMEENTEBESTUUR STEENDEREN projectleider
werk PEUTERSPEELZAAL STEENDEREN fase
onderdeel PLATTEGROND, GEVELS, DOORSNEDE, SITUATIE werknummer
NIEUW GEBRUIK blad nummer 1150-1
1 100
09_01