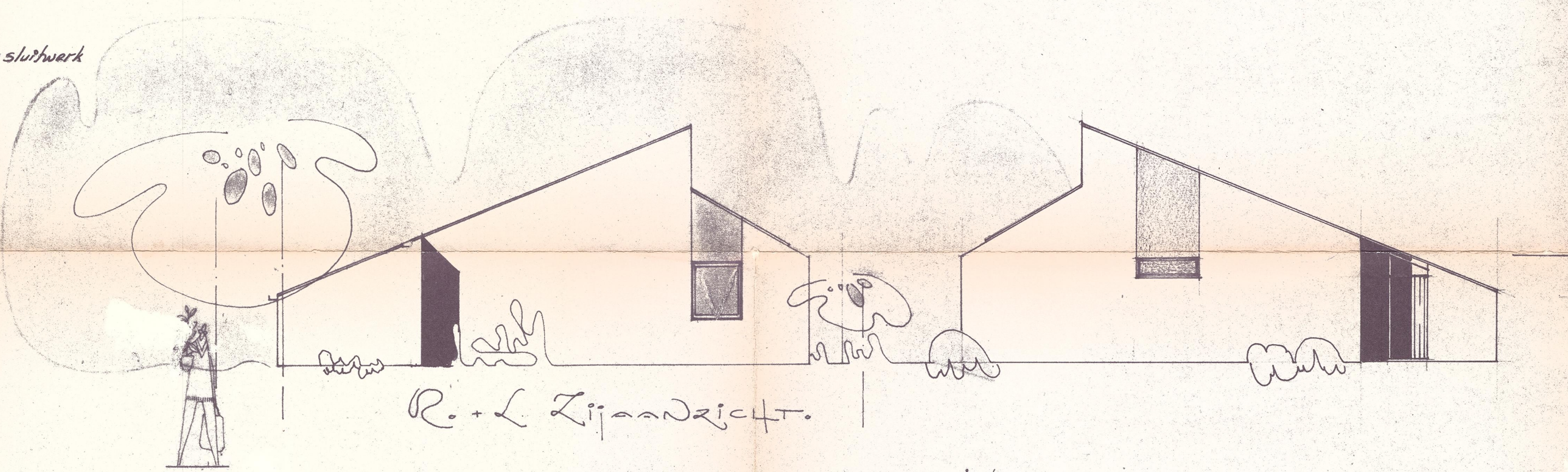


Voorzijde

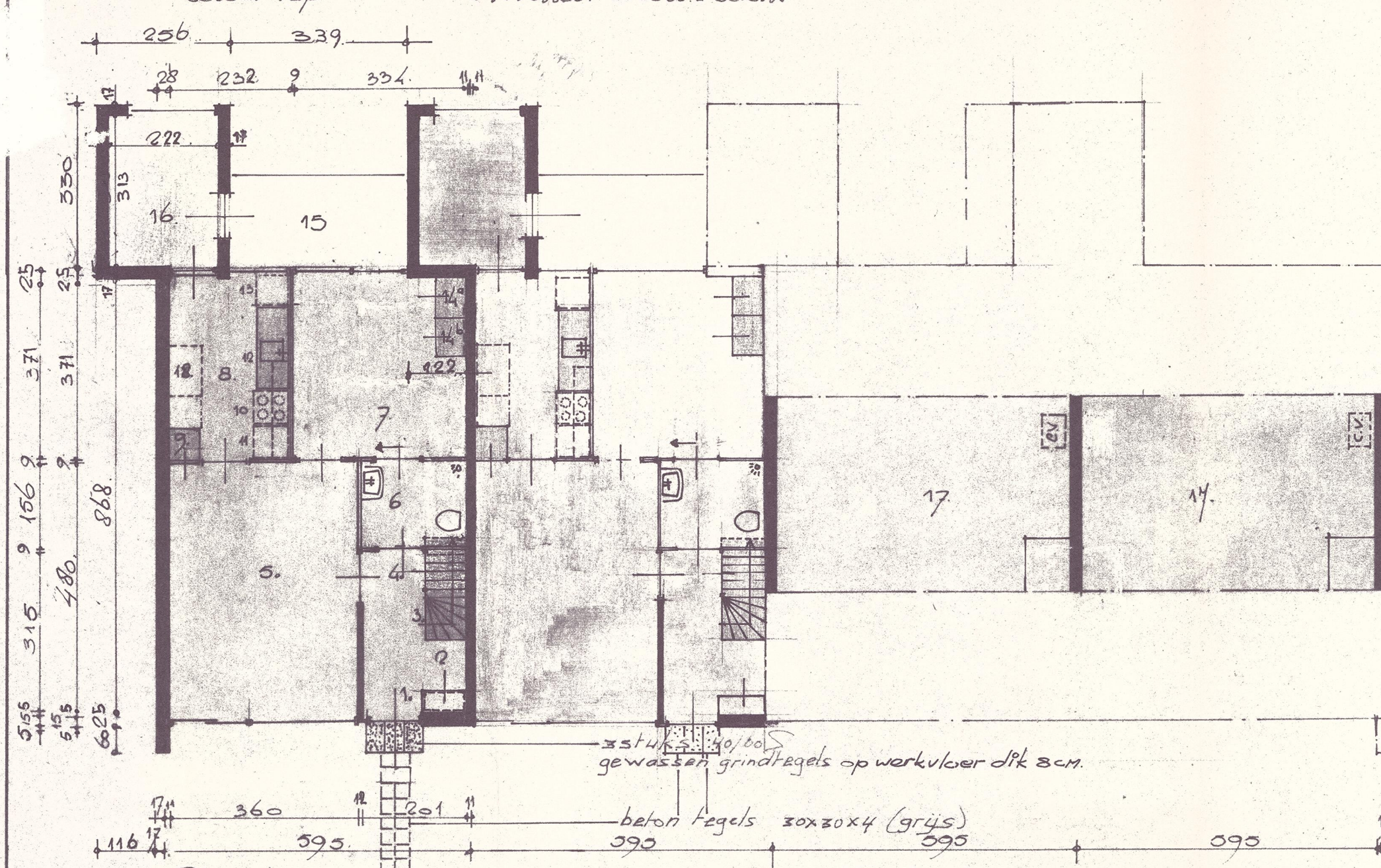
Achterzijde

# Kleurenschema + Materiaalstaat (zie bestek)

- kozijnen buitengevel : aluminium, schuiframen voorzien van schuifraasters en hang- en sluitwerk
- boortboorden + luifel : hout, behandeld met donkerbruine transparantverf
- goten : lichtgrijze polyester bakgoot
- gevels : geelgrijze gavelsteen
- pannen : blauwe sneldek
- buitendeuren (voordeur) : deuren kozijn van meranti
- bergingdeur : opgeklapte vuurhouten deur, behandeld met bruine transparantverf
- binnenkozijnen : draagmaat minimaal 90cm
- funderie : gewapend beton stroken
- vloeren : vrij overspannende vloeraemulieren
- dakbeschieting : voldoende isolerende dakplaat dik 3"-5cm
- keuken : kunstof keukenmeubel, roestvrijstalen blad 1.60
- betegeling + verdere afwerking : eenvoudig, schater ruim volgens de afteek.
- zoldertrap : vuurhout breed 80cm

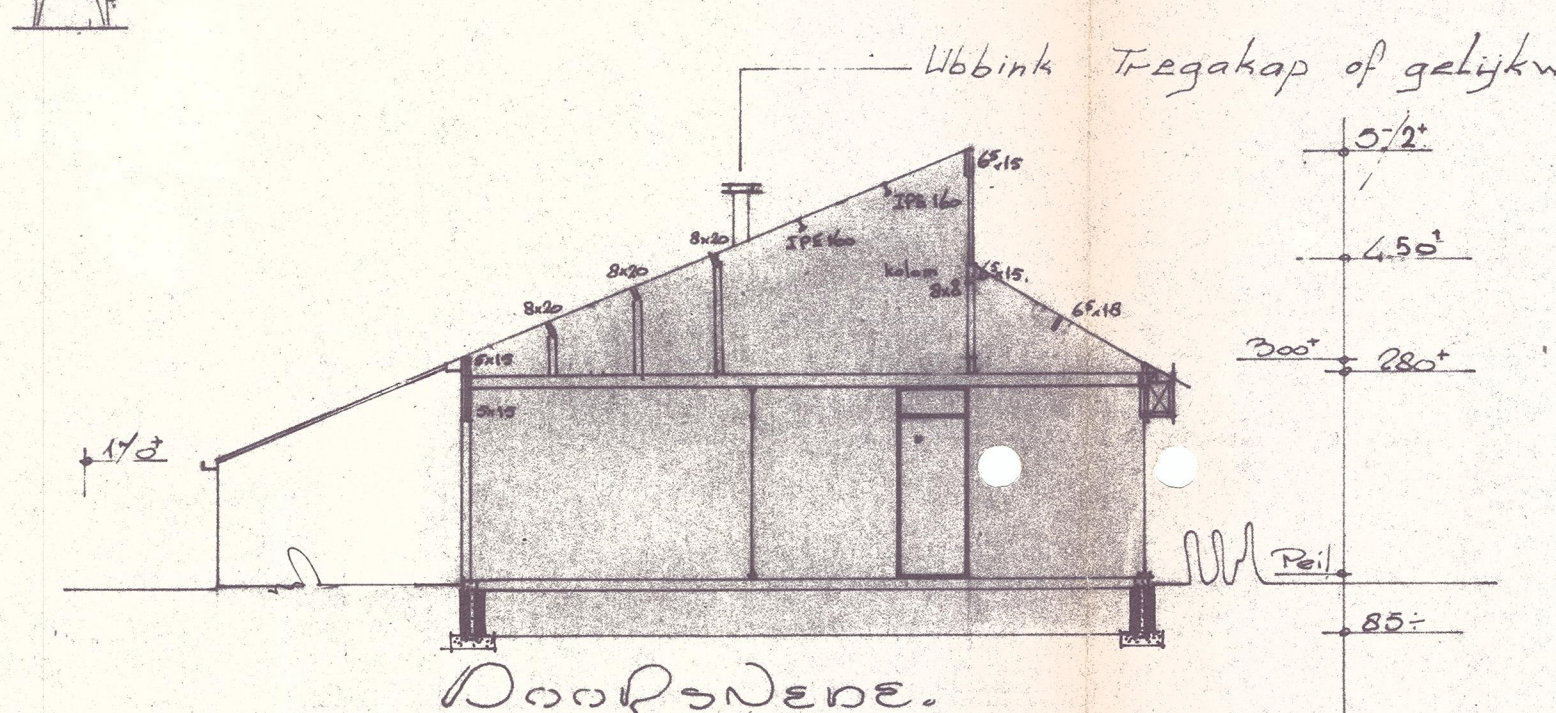


R. + L. Zijde



Plattegrond

Verdieping normale zolder  
type Adria B.



Doorsnede

Inhoud woningen gemiddeld 5.95 x 9.10 x 3.00  
+ 5.95 x 6.70 x 1.35 + 5.95 x 2.30 x 0.65 = 161 + 54 + 9 = 226 M<sup>3</sup>  
Inhoud berging 18.5 M<sup>3</sup>

## Renvoor

- hal. entree
- ruimte garderobe, hal kast
- trap n. zolder
- werkkast
- woonkamer
- sanitaire ruimte
- slaapkamer
- keuken
- legkast woonkamer
- kooktoestel
- koelkast
- aanrecht
- reservetoestel
- hanglegkast (1/4 hangkast)
- terras
- berging
- zolder
- wasmach.

bouw 494.	Plan voor de bouw van 16 bejaardenwoningen in opdracht van woningbouwvereniging „Thuis_Best“ Hengelo(gld) Vorden
blad no: 1	
get. gew.	gemeente Vorden.
	opm
afm: 65X 50	J. ThM. JANSEN Architect
schaal: 1:100	St. Janstaaat 19
datum 29_1_1974	Keijenborg tel: 05753_2148

