



# Raadssessie 21 december

## Sociale zaken Eijsden-Margraten



# Programma

- 1 Kunst en cultuur
- 2 Statushouders
- 3 Vervolg dienstenaanbod en beleid



# 1. Kunst en cultuur



Aparte presentatie wordt op het scherm gezet

## 2a. Statushouders

### Taakstelling 2021 en 2022

- 2021 > 49 taakstelling
- 2021 > ca 30 gehuisvest
- 2021 > ca 19 over naar 2022
- 2022> 19 taakstelling 2021
- 2022> 15 1<sup>ste</sup> helft 2022
- 2022> ? 2<sup>de</sup> helft 2022
- 2022> geen extra taakstelling vanwege vrijstelling Beekdalen

### Uitvoering 2022 > Oude en nieuwe Inburgeringswet

Uitvoering oude en nieuwe wet

Maatschappelijke begeleiding  
oud & nieuw door  
Vluchtelingenwerk Nederland

Maatschappelijke begeleiding  
lopend door Traject

## 2b. Inburgering “nieuw”

We zijn er  
klaar voor

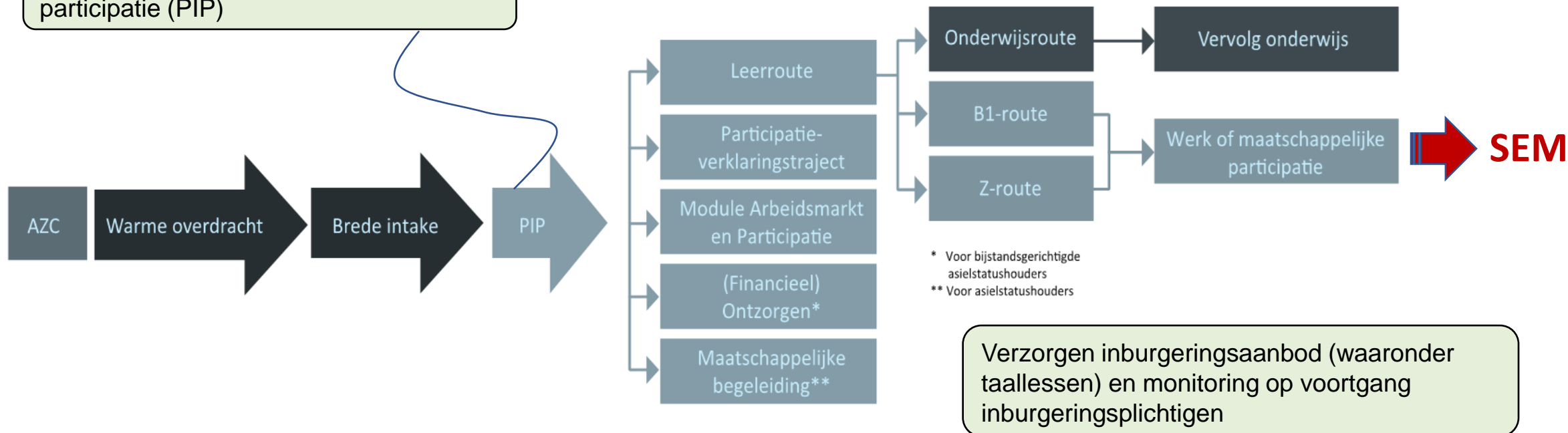
### Wat gaat er veranderen?

Gemeenten krijgen per 1-1-2022 regie over uitvoering inburgering

Vanaf dan verantwoordelijk voor de begeleiding en ondersteuning van inburgeringsplichtigen

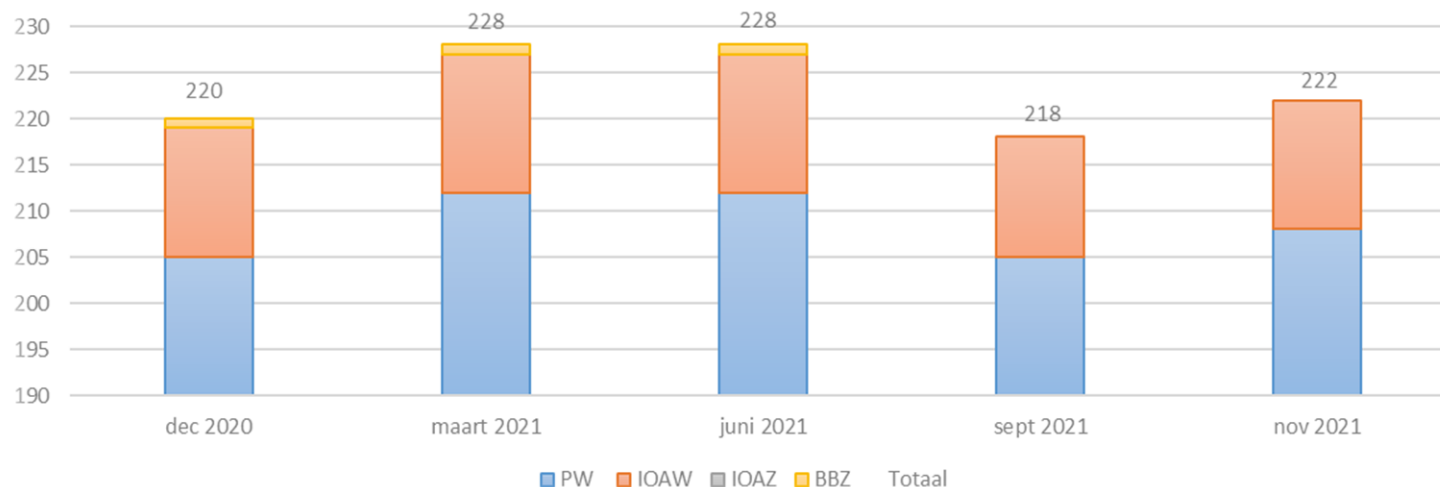
Nieuwe taken ten aanzien van regiefunctie in de keten

Opstellen Persoonlijk plan inburgering en participatie (PIP)



# 3. Cijfers

Uitkeringsdossiers Eijsden-Margraten



Verloop aantallen dossiers participatie wet 2021

* laatste kalenderdag van de maand	dec 2020	maart 2021	juni 2021	sept 2021	nov 2021	Begroting 2022
PW	205	212	212	205	208	215
IOAW	14	15	15	13	14	15
IOAZ	0	0	0	0	0	0
BBZ	1	1	1	0	0	0
<b>Totaal</b>	<b>220</b>	<b>228</b>	<b>228</b>	<b>218</b>	<b>222</b>	<b>230</b>

\* Overzichten zijn exclusief aantallen bijzondere bijstand en minimaregelingen

x €1.000	Begroot 2021*	Prognose 2021	Begroting 2022
Implementatiebudget	300	300	-
Uitvoeringsbudget	970	960	832
Re-integratie budget	271	271	310
BUIG	3.650	3.650	3.500

\* n.a.v. 2de burap

- **Implementatiebudget:** incidenteel voor 2021
- **Uitvoeringsbudget:** 520k (eerste helft 2021 conform begroting SZMH en 430k budget voor de tweede helft)
- **Re-integratie:** reguliere groei in activiteiten en budget
- **BUIG:** conform berekening stand augustus 2021 en autonome ontwikkelingen

Korte pauze:  
10 min





## 3a. Inkomensondersteuning

1

Altijd financiële zekerheid

2

Het financieel CV



(Re)integratie

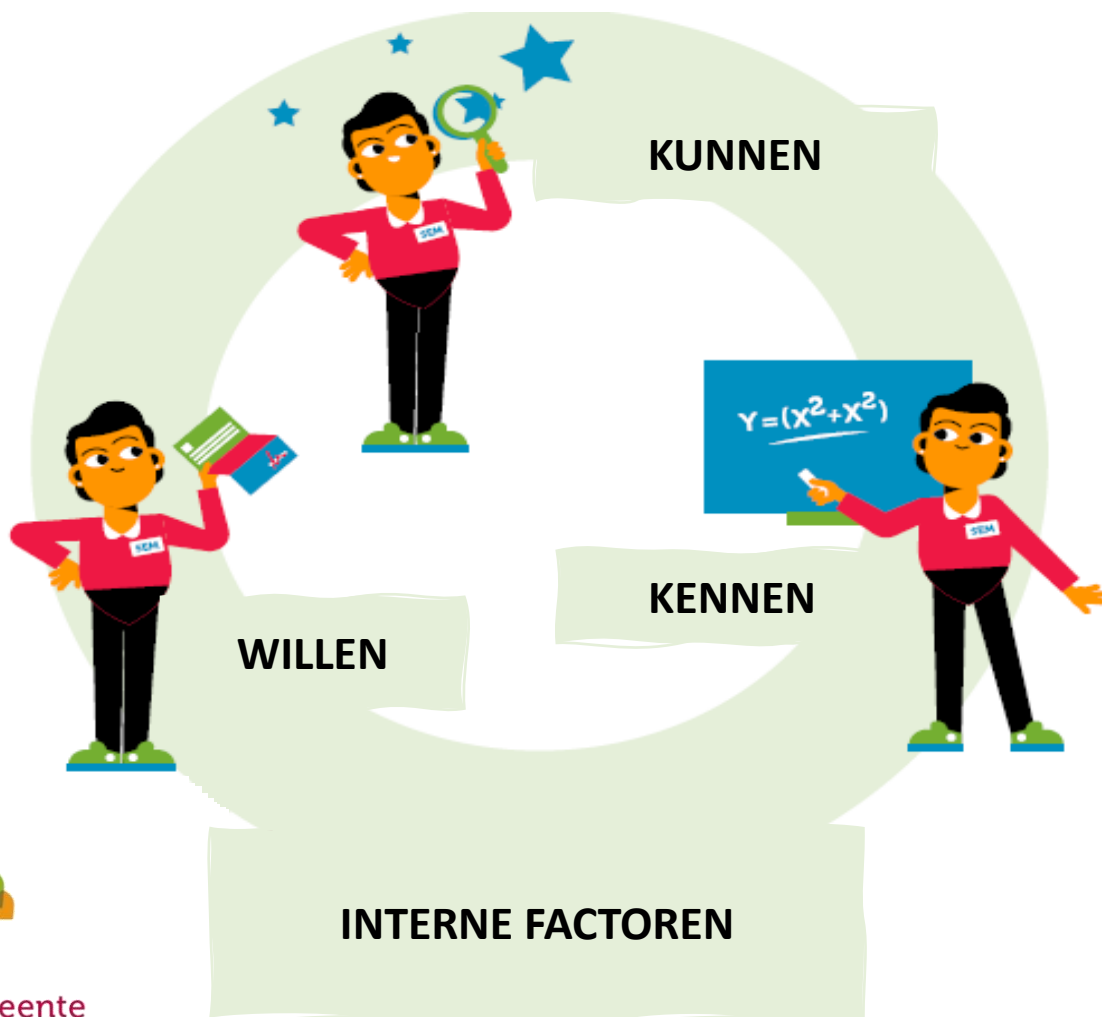
Maar!



3

# KEN JE KLANT

want het is maatwerk!



**EXTERNE FACTOREN**

## 3b. Waar staat de klant

6. Betaald werk

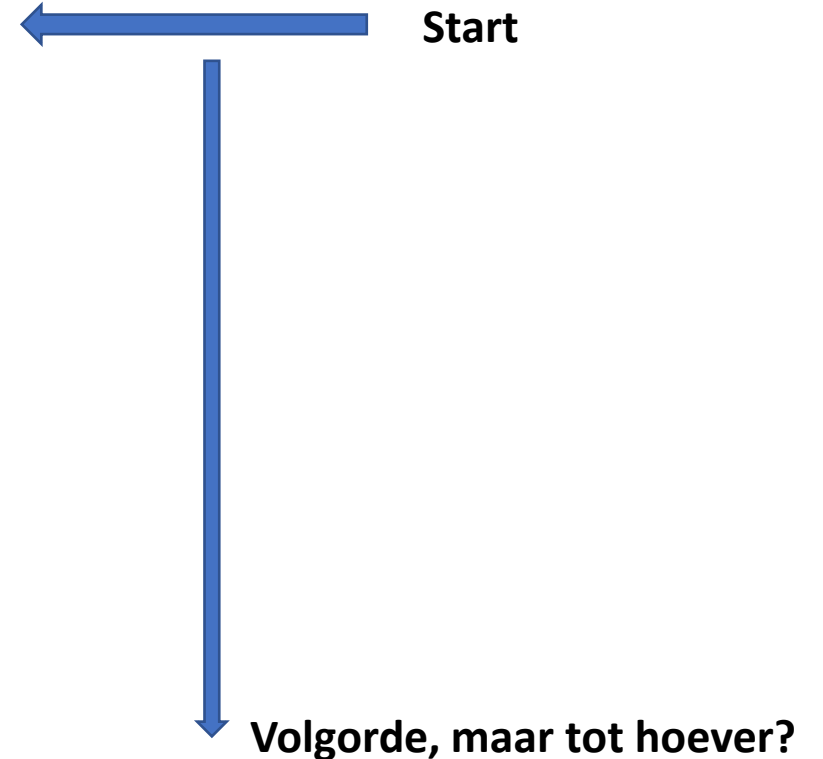
5. Betaald werk met ondersteuning

4. Onbetaald werk

3. Deelname georganiseerde activiteiten

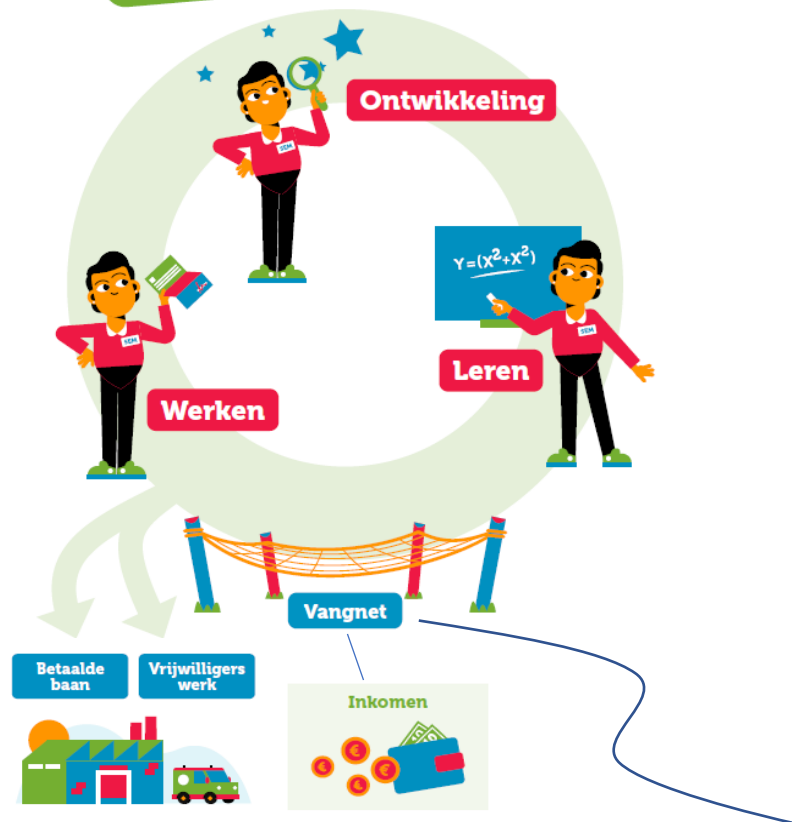
2. Sociale contacten buitenhuis

1. Geïsoleerd



**WAT WIL EIJDEN-MARGRATEN ?**

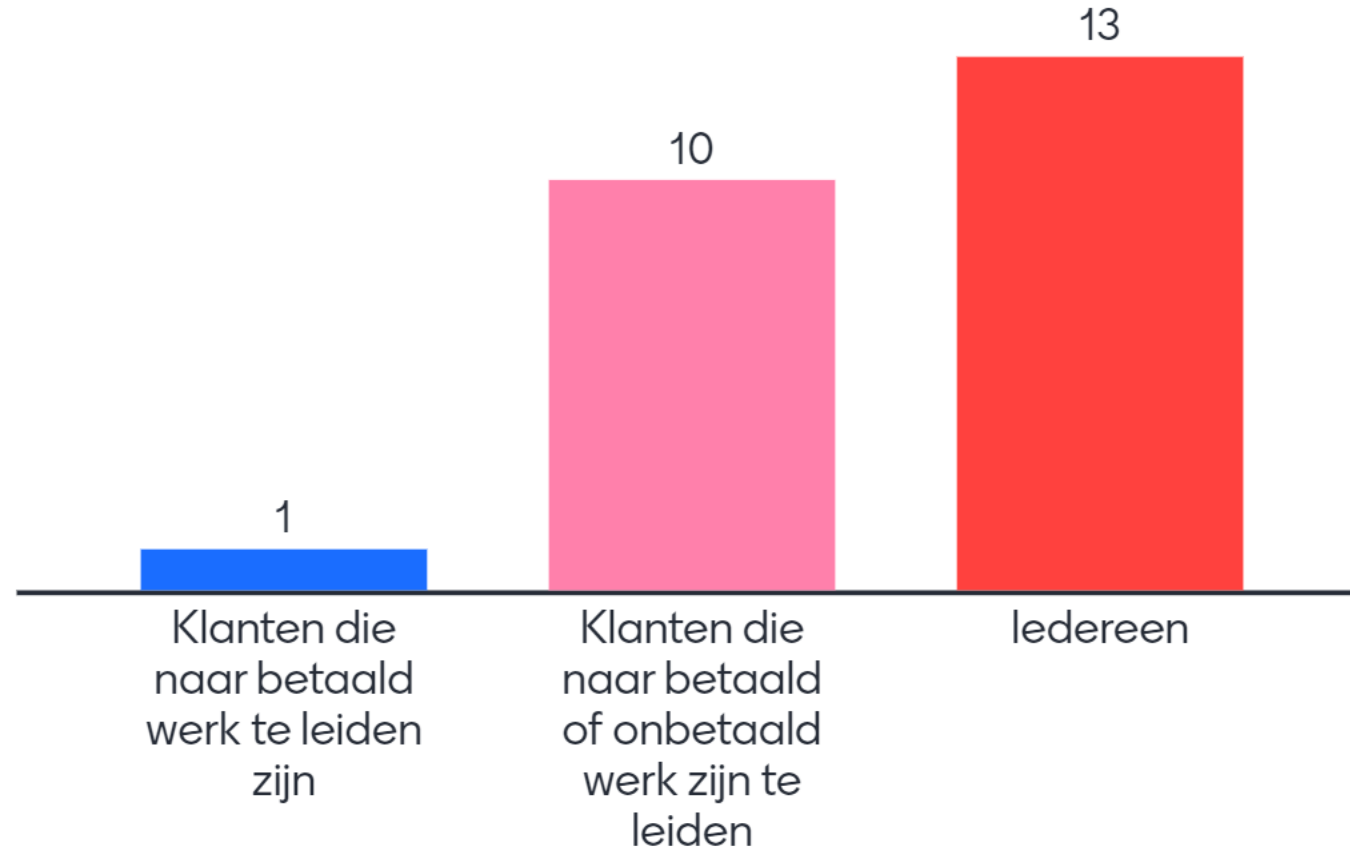
# De dienstverlening van **SEM**



Discussie: 'wie doet mee?'

Resultaten uit de sessie

# Wie doet mee?



# 3c. Re-integratieketen van SEM

## Klantmanagers SEM

- ✓ Relatie
- ✓ Regie
- ✓ Verbinden
- ✓ Verbeteren
- ✓ Onderhandelen

## Werkgevers

- ✓ Vacatures
- ✓ Ontmoeten
- ✓ Dating
- ✓ Presentatie

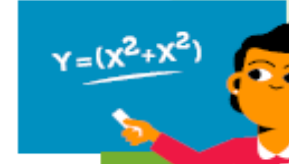
Arts voor het  
"mogen"

MTB, Wereldwijd en Praktech  
Voor het "kunnen"

Podium24  
Vertellen en bemiddeling

Annex BV en Onderwijs  
Voor het "kennen"

Beleid MH en EM  
Dat ondersteunt en toets



# 3d. Waar staan we nu?



## CONTACT:

- We spraken ca 45 inwoners “op weg naar betaald werk”
- 10 mensen zijn inmiddels betaald aan het werk gegaan en 4 hebben een werkervaringsplek gekregen
- Onze ketenpartners kennen/spraken er meer
- We gaan met een inzet van 5 klantmanagers in de eerste helft van 2022 “alle klanten spreken”
- We schonen onze kennis van alle klanten in 2022 op

## MOTO:

- Een werkzoekende is meer dan haar/zijn CV
- Een werkgever is meer dan de vacature
- De ketenpartner ziet meer dan zijn focus

## 4. Afsluiting

