

1264
Vervolgonderzoek Schelpenwinning
Waddenzee

Kansrijke gebieden voor schelpen-accumulaties en
koppeling met
grootschalige fysische kenmerken

Appendix: Kaarten

Projectnr. 24505-00

Opdrachtgever: Rijksinstituut voor Kust en Zee/RIKZ

Met aanvullingen d.d. 5 oktober 2000

Bureau voor Geo-Informatie

Geo Plus B.V.
Postbus 22
9649 ZG Muntendam
tel: 0598-618613
fax: 0598-627349
Email: info@geoplus.nl

Geo Plus B.V.
5 oktober 2000
S. de Vries

Vervolgonderzoek Schelpenwinning Waddenzee

Kansrijke gebieden voor schelpen-accumulaties en koppeling met grootschalige fysische kenmerken

Appendix: Kaarten

Projectnr. 24505-00

Opdrachtgever: Rijksinstituut voor Kust en Zee/RIKZ

Met aanvullingen d.d. 5-oktober 2000

Bureau voor Geo-Informatie

Geo Plus B.V.

Postbus 22
9649 ZG Muntendam
tel: 0598-618613
Fax: 0598-627349
Email: Info@geoplus.nl

**Geo Plus B.V., Muntendam
5-Oktober 2000
S. de Vries**

**Vervolgonderzoek Schelpenwinning
Waddenzee**

Kansrijke gebieden voor schelpen-accumulaties en koppeling
met grootschalige fysische kenmerken

Appendix: Kaarten

Projectnr. 24505-00

Opdrachtgever: Rijksinstituut voor Kust en Zee

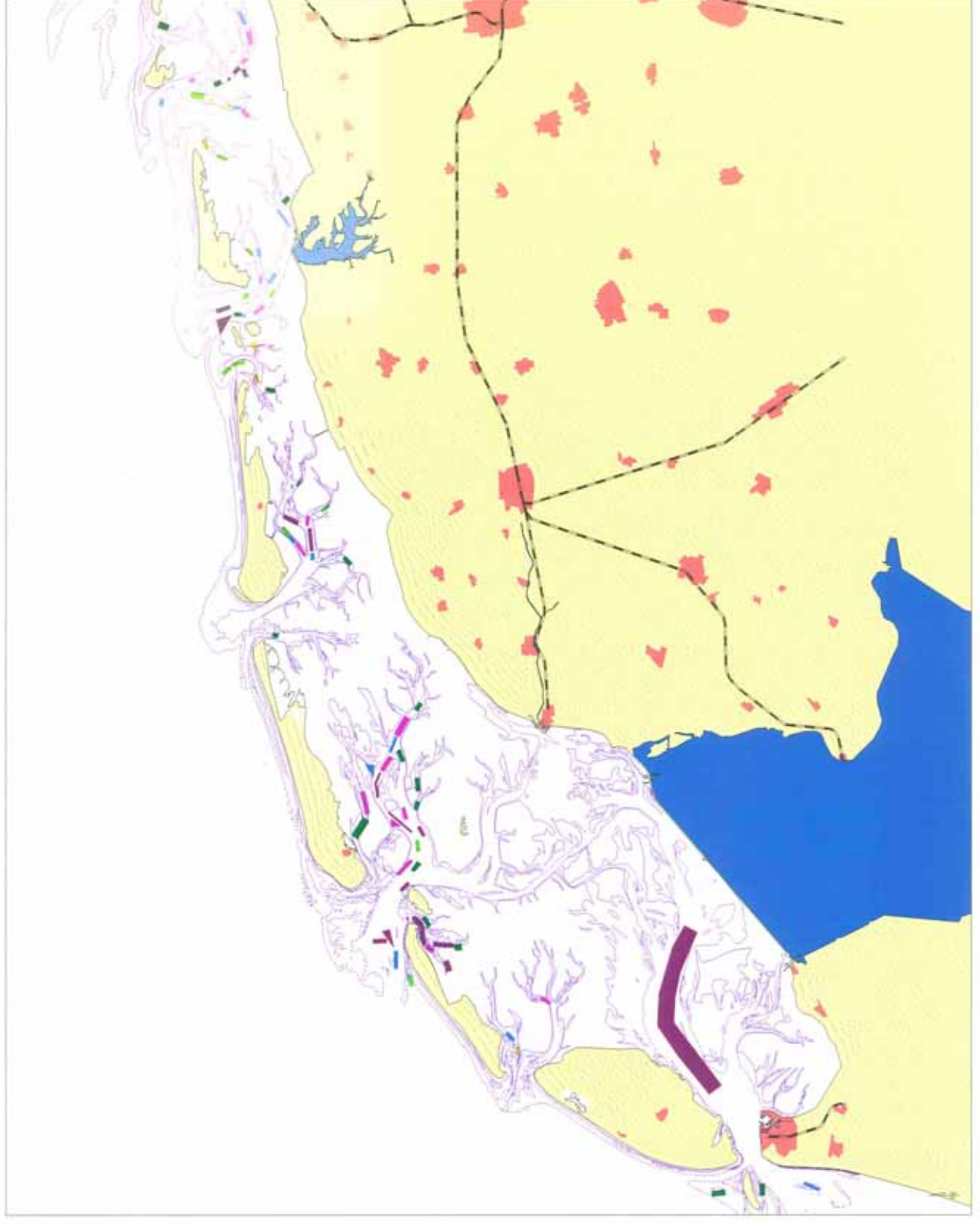
Bureau voor Geo Informatie

Geo Plus B.V.
Postbus 22
9649 ZG Muntendam
Tel: 0598-618613
Fax: 0598-627349
E-mail: mail@geoplus.nl



Geo Plus B.V. Muntendam
26 Juni 2000
Drs. S. de Vries

Schelpenwinning periode 1970 - 1999 totaal Waddenzee



Legenda

Schelpenwinning, totaal (m³)

- 0 - 400
- 400 - 1000
- 1000 - 4000
- 4000 - 10000
- 10000 - 25000
- 25000 - 70000
- > 70000

Lijnen

- GLW
- MdP - 2 m
- MdP - 5 m

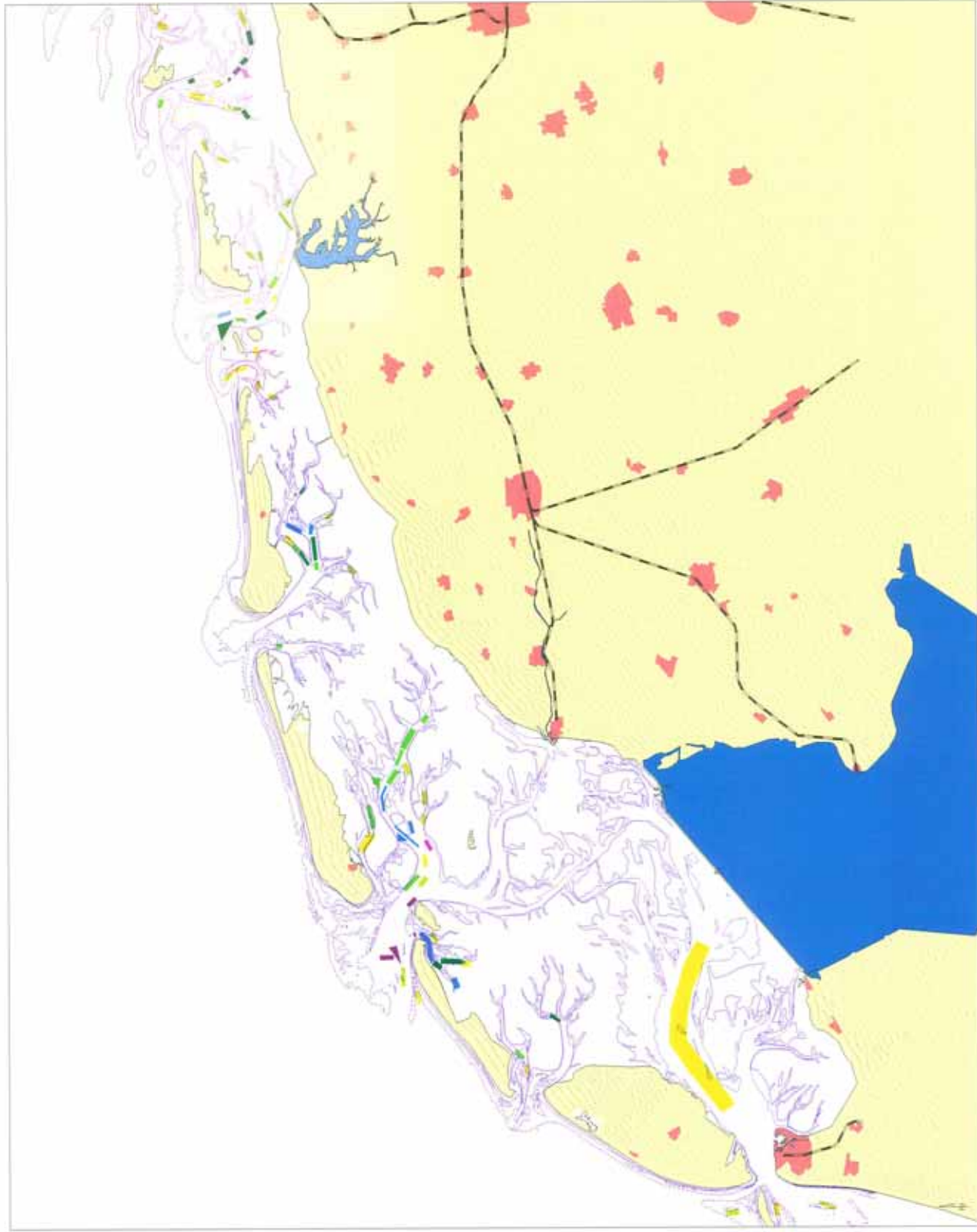
- Topografie
- Land
- Binnenwateren
- Stad / dorp

Spoordlijn

Kaartproductie: RIKZ-Haren
Applicatie: Habimap

Rijkswaterstaat
Rijkswaterstaat voor Kust en Zee

Schelpenwinning periode 1970 - 1999 totaal per m2 Waddenzee



Legenda

Schelpenwinning, totaal (m3/m2)

- 0 - 0.01
- 0.01 - 0.02
- 0.02 - 0.05
- 0.05 - 0.1
- 0.1 - 0.2
- 0.2 - 0.5
- > 0.5

Lijnen

- GLW
- MdP-2m
- MdP-5m

Topografie

Land

Binnenwateren

Stad / dorp

Spoorlijn

Kaartproductie: RIKZ-Haren

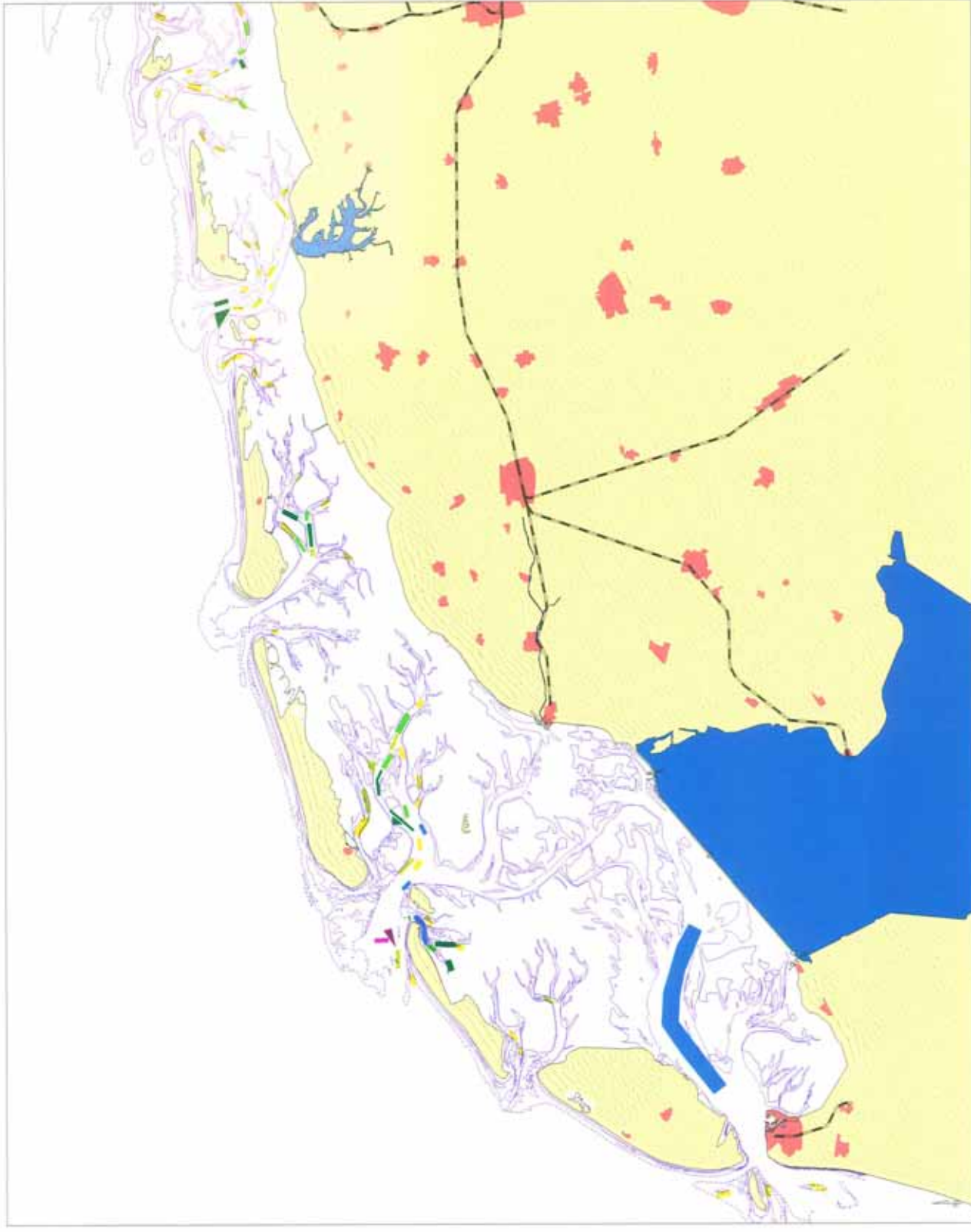
Applicatie: Habimap

Rijkswaterstaat

Rijkswaterstaat voor Kust en Zee

schelp totm2 2 a3

Schelpenwinning periode 1970 - 1999, gemiddelde per jaar Waddenzee



Legenda

Schelpenwinning, gemiddelde (m³)

- 0 - 400
- 400 - 1000
- 1000 - 2000
- 2000 - 5000
- 5000 - 10000
- 10000 - 20000
- > 20000

Lijnen

- GW
- MAP-2 m
- MAP-5 m

- Topografie
- Land
- Binnenwateren
- Stad / deep

Spoorlijn

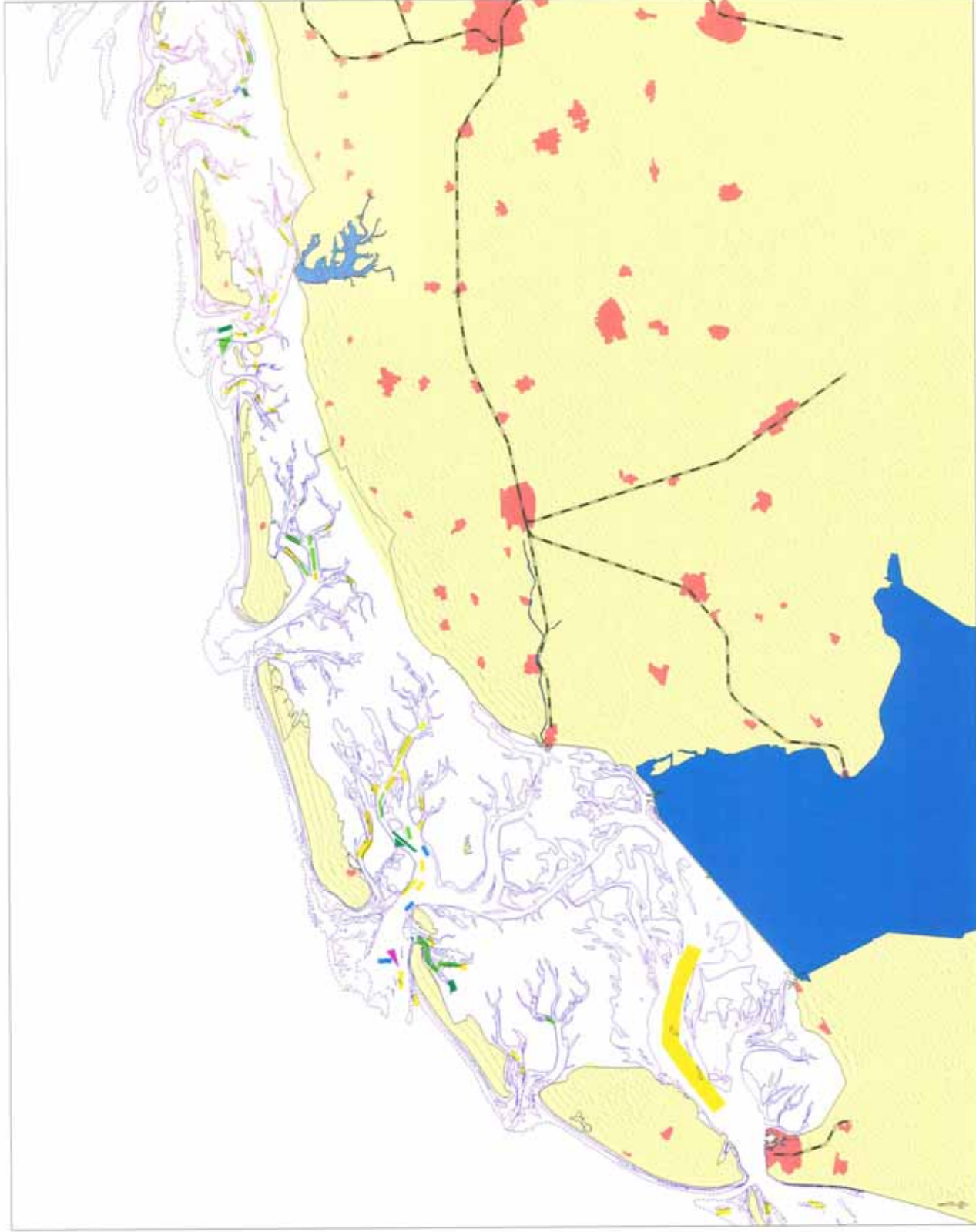
Kaartproductie: RIKZ-Haren
Applicatie: Habimap

Rijkswaterstaat
Rijksinstituut voor Kust en Zee

schelp_gem2_a3

Schelpenwinning periode 1970 - 1999, gemiddelde per jaar, per m2

Waddenzee



Legenda

Schelpenwinning, gemiddelde (m3/m2)

- 0 - 0.001
- 0.001 - 0.002
- 0.002 - 0.005
- 0.005 - 0.01
- 0.01 - 0.02
- 0.02 - 0.05
- > 0.05

Lijnen

- GW
- MAP-2 m
- MAP-5 m

Topografie



Land

Binnenwateren

Stad / dorp

Kaartproductie: RIKZ-Haren

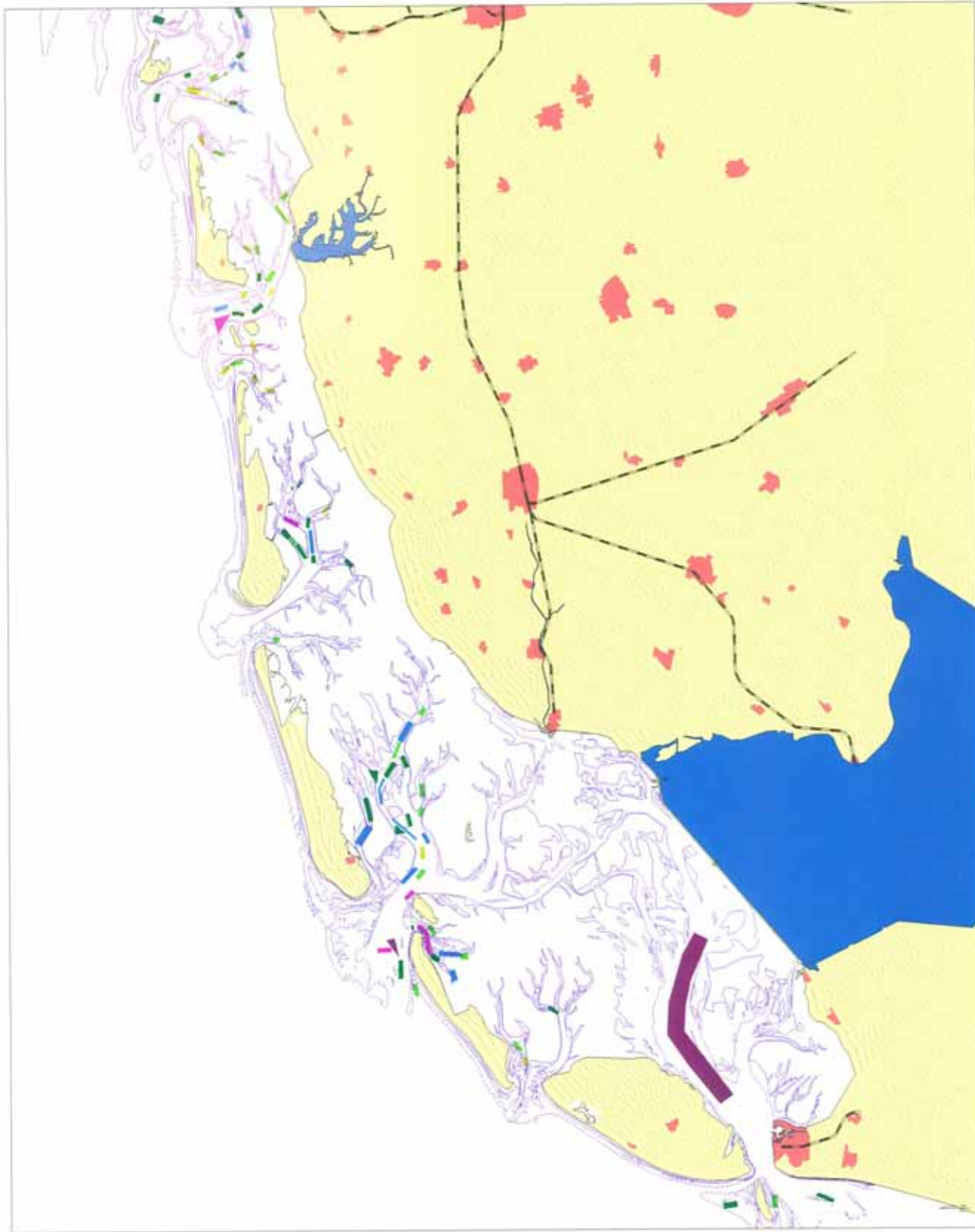
Applicatie: Habimap

Rijkswaterstaat

Rijkswaterstaat voor Kust en Zee

schelp_gemm2 a3

Schelpenwinning periode 1970 -1999, gemiddelde per jaar, alleen winjaren Waddenzee



Legenda

Schelpenwinning, gem. gesel. (m3)

- 0 - 400
- 400 - 1000
- 1000 - 2000
- 2000 - 5000
- 5000 - 10000
- 10000 - 20000
- > 20000

Lijnen

- OLW
- MAP 2 m
- MAP 5 m

Topografie

- Land
- Binnenwateren
- Stad / dorp

Spoorlijn

Kaartproductie: RIKZ-Haren

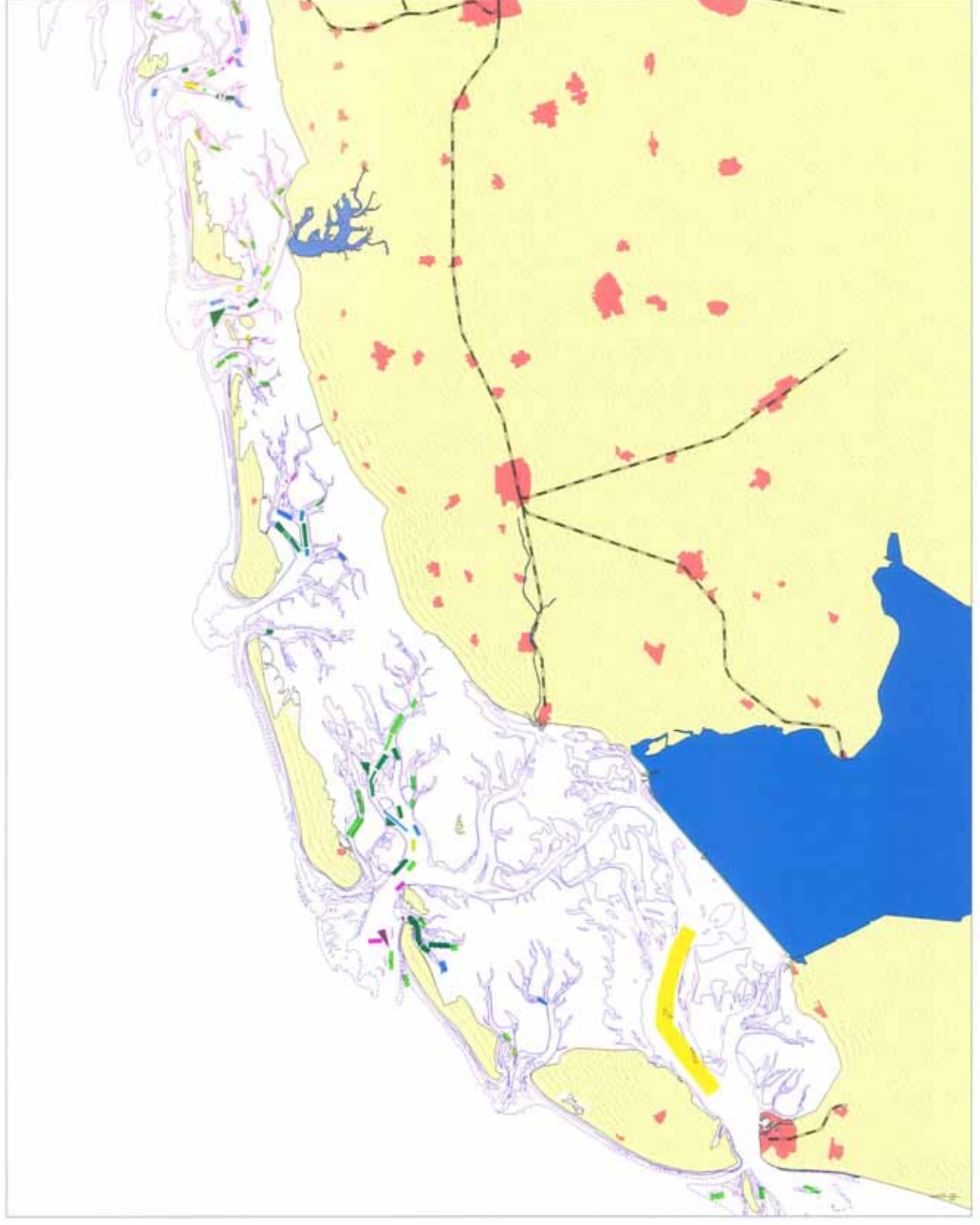
Applicatie: Habimap

Rijkswaterstaat

Rijkswaterstaat voor Kust en Zee

schelp_selgem2 a3

Schelpenwinning periode 1970 -1999, per m2, gemiddelde per jaar , alleen winjaren Waddenzee



Legenda

Schelpenwinning, gem. gesel. (m3/m2)

- 0 - 0.001
- 0.001 - 0.002
- 0.002 - 0.005
- 0.005 - 0.01
- 0.01 - 0.02
- 0.02 - 0.05
- > 0.05

Lijnen.

- GLW
- MdP-2 m
- MdP-5 m

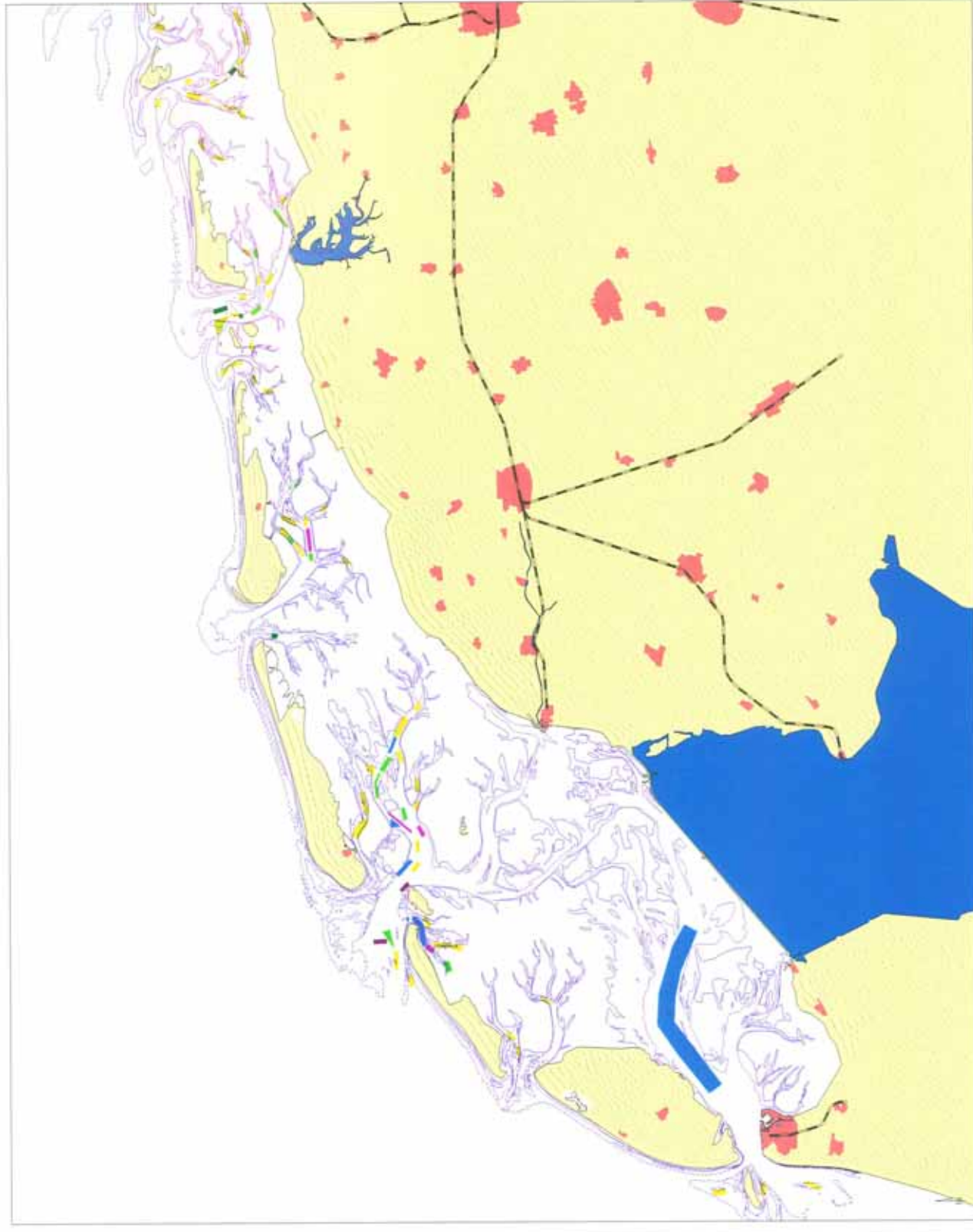
- Topografie
- Land
- Binnenwateren
- Stad / deep

Spoorlijn

Kaartproductie: RIKZ-Haren
 Applicatie: Habimap

Rijkswaterstaat
 Rijksinstituut voor Kust en Zee

Schelpenwinning klei schelpen periode 1995 - 1999 Waddenzee



Legenda

Schelpenwinning, totaal klei (m³)

- 0 - 400
- 400 - 1000
- 1000 - 4000
- 4000 - 10000
- 10000 - 25000
- 25000 - 70000
- > 70000

Lijnen

- GLW
- NAP - 2 m
- NAP - 5 m

Topografie

Land

Binnenwateren

Stad / dorp

Kaartproductie: RIKZ-Haren

Applicatie: Habimap

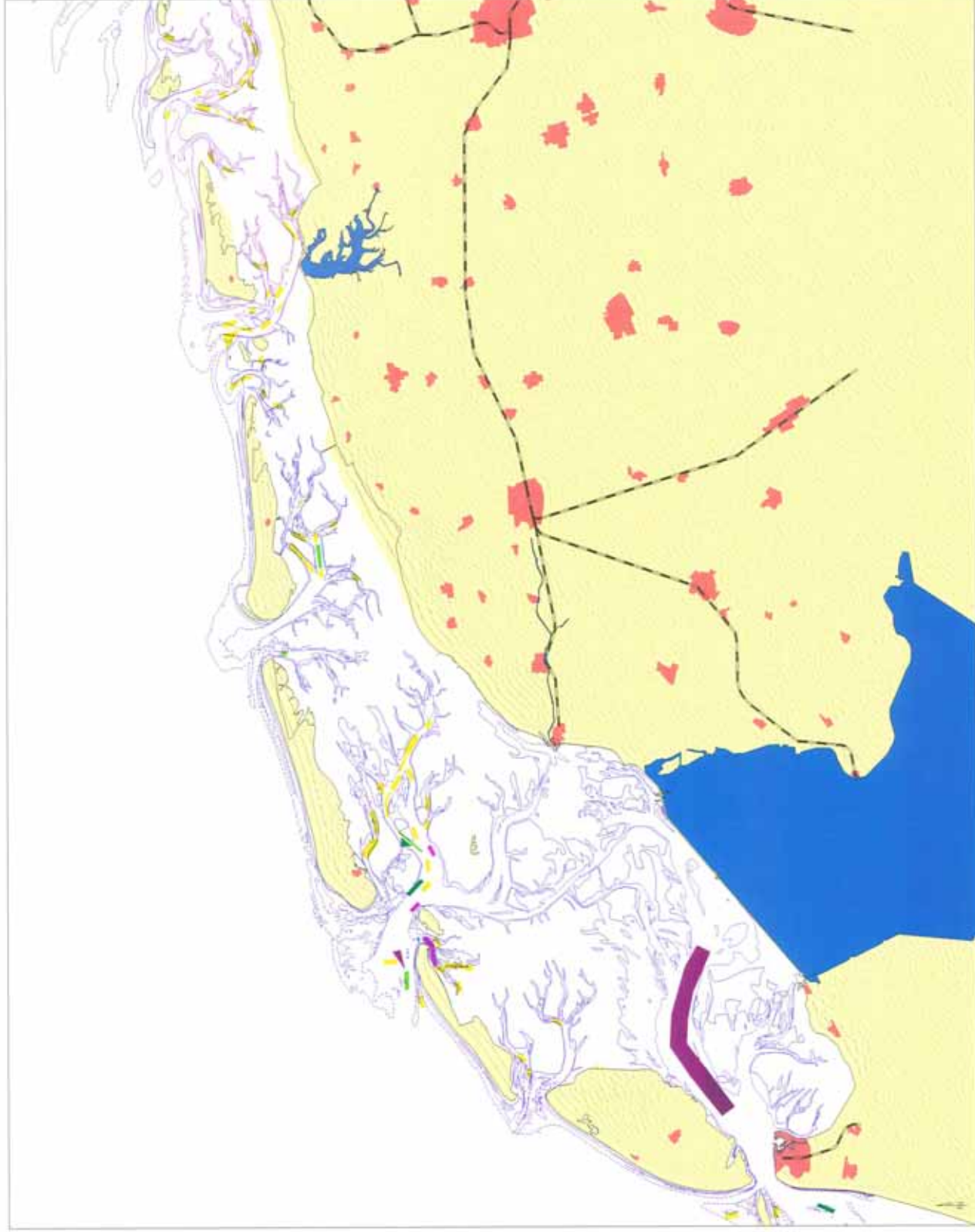
Rijkswaterstaat

Rijksinstituut voor Kust en Zee

schelp kleiot 2 a3

Schelpenwinning schone schelpen periode 1995 - 1999,

Waddenzee



Legenda

Schelpenwinning, totaal schoon (m3)

- 0 - 400
- 400 - 1000
- 1000 - 4000
- 4000 - 10000
- 10000 - 25000
- 25000 - 70000
- > 70000

Lijnen.

- BLW
- MMP-2 m
- MMP-5 m

Topografie



Spoorlijn

Land

Binnenwateren

Stad / dorp

Kaartproductie: RIKZ-Haren

Applicatie: Habimap

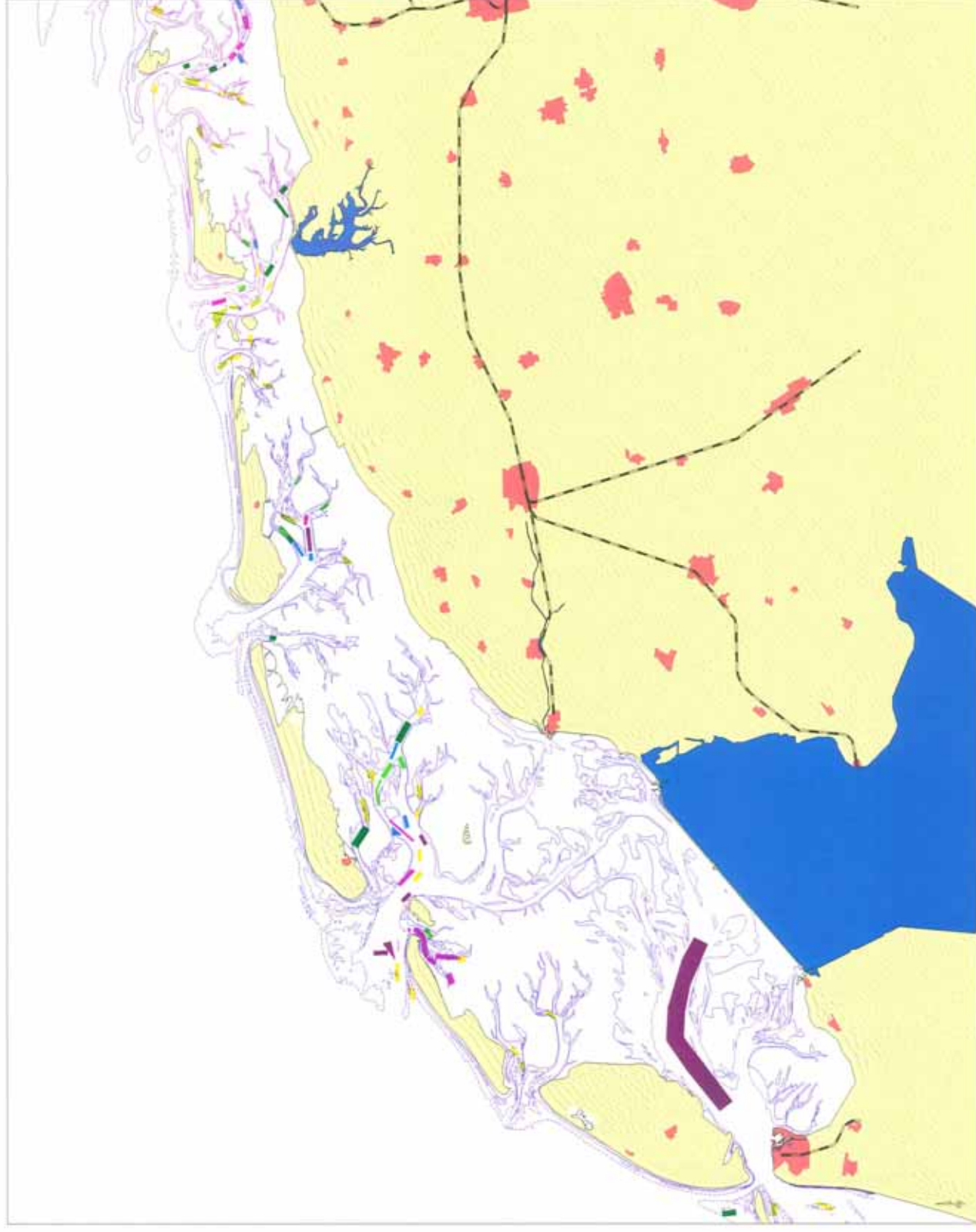
Rijkswaterstaat

Rijksinstituut voor Kust en Zee

schelp_schoontot a3

Schelpenwinning periode 1985 -1997.

Waddenzee



Legenda

Schelpenwinning, totaal 85-97 (m3)

- 0 - 400
- 400 - 1000
- 1000 - 4000
- 4000 - 10000
- 10000 - 25000
- 25000 - 70000
- > 70000

Lijnen.

- 60 M.
- MAP-2 m
- MAP-5 m

Topografie



Land

Rivierwateren

Stad / diep

Kaartproductie: RIKZ-Haren

Applicatie: Habimap

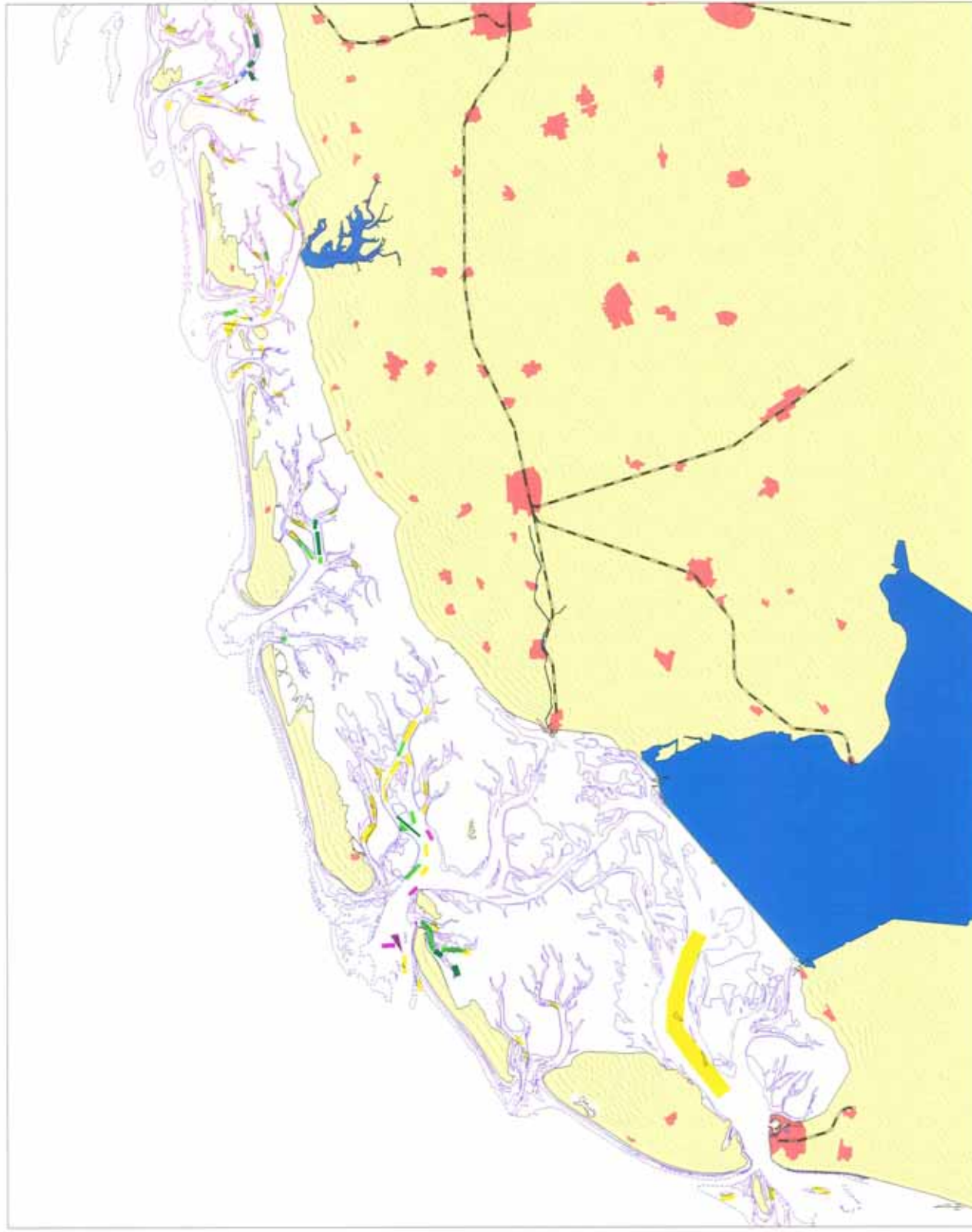
Rijkswaterstaat

Rijkswaterstaat voor Kust en Zee

schulp tot8597 2 a3

Schelpenwinning periode 1985 -1997 per m2.

Waddenzee



Legenda

Schelpenwinning, tot: 85-97 (m3/m2)

- 0 - 0.01
- 0.01 - 0.02
- 0.02 - 0.05
- 0.05 - 0.1
- 0.1 - 0.2
- 0.2 - 0.5
- > 0.5

Lijnen,

- GLW.
- ADP-2 m
- ADP-5 m

Topografie

Land

Binnenwateren

Stad / dorp

Kaartproductie: RIKZ-Haren

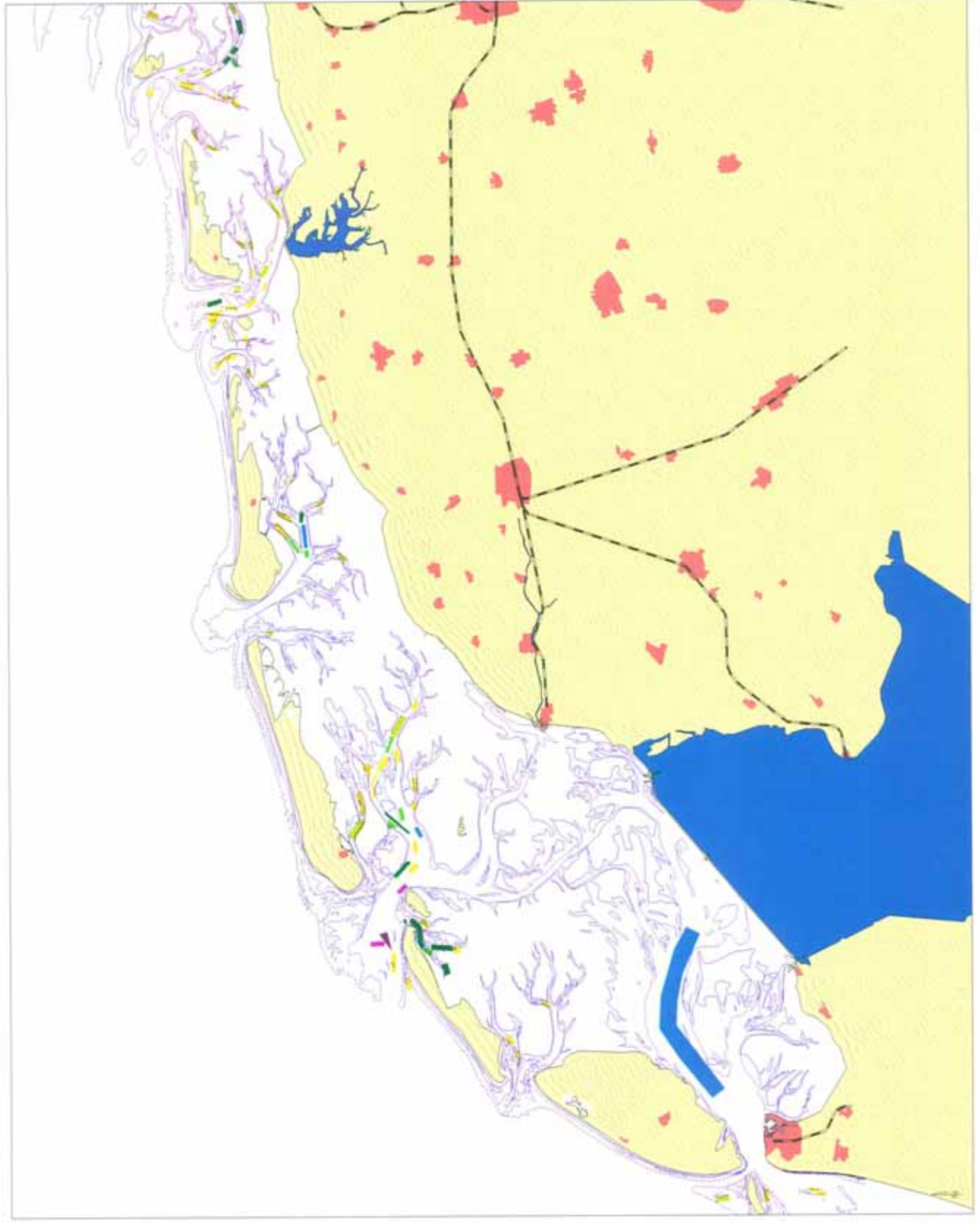
Applicatie: Habimap

Rijkswaterstaat

Rijkswaterstaat voor Kust en Zee

schelp tot 85/97 m2 2 a3

Schelpenwinning periode 1985 - 1997 gemiddelde per jaar. Waddenzee



Legenda

Schelpenwinning, gem. 85-97 (m3)

- 0 - 400
- 400 - 1000
- 1000 - 2000
- 2000 - 5000
- 5000 - 10000
- 10000 - 20000
- > 20000

Lijnen

- OLW
- MWP-2 m
- MWP-5 m

Topografie

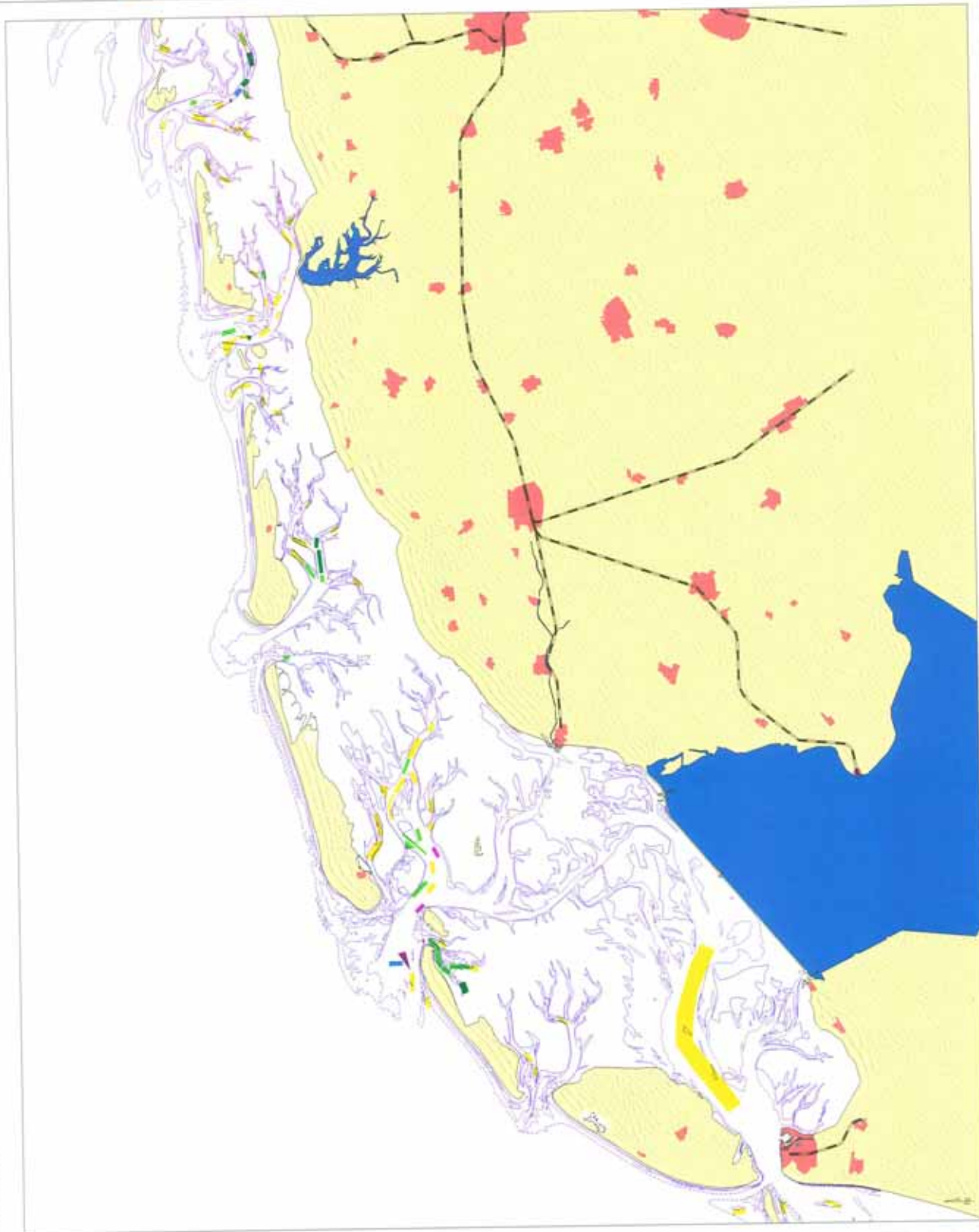
- Land
- Binnenwateren
- Stad / dorp

Spoorlijn

Kaartproductie: RIKZ-Harn
Applicatie: Habimap

Rijkswaterstaat
Rijksinstituut voor Kust en Zee

Schelpenwinning periode 1985 - 1997 gemiddelde per jaar, per m2. Waddenzee



Legenda

Schelpenwinning, gem. 85-97 (m3/m2)

- 0 - 0.001
- 0.001 - 0.002
- 0.002 - 0.005
- 0.005 - 0.01
- 0.01 - 0.02
- 0.02 - 0.05
- > 0.05

Lijnen.

- GW.
- NAP - 2 m
- NAP - 5 m

Topografie



Land



Binnenwateren



Stad / dorp



Kaartproductie: RIKZ-Haren

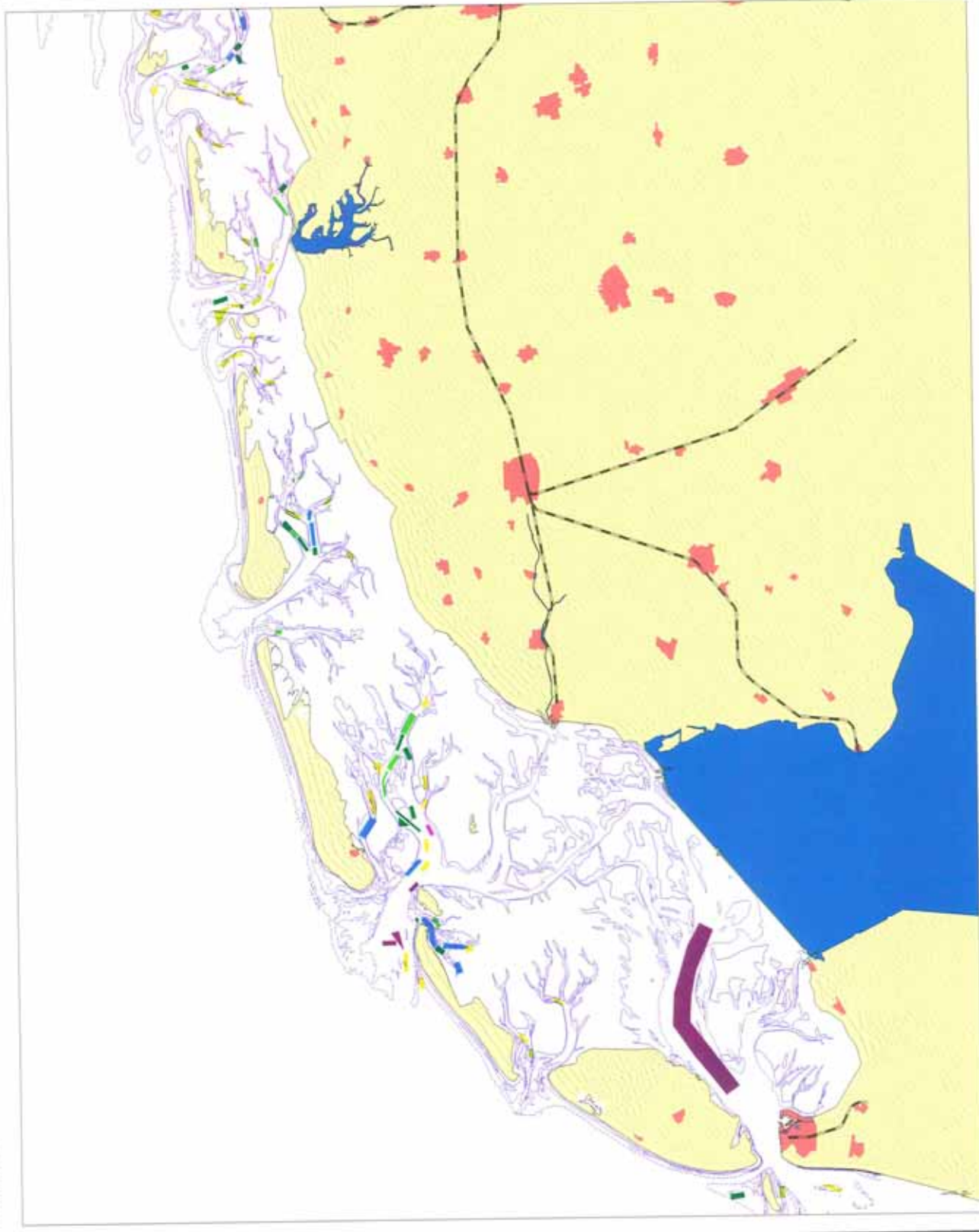
Applicatie: Habimap

Rijkswaterstaat

Rijkswaterstaat voor Kust en Zee

schelp gem8597m2 2 a3

Schelpenwinning periode 1985 - 1997, gemiddelde per jaar, alleen winjaren Waddenzee



Legenda

Schelpenwinning, gem. per 85-97 (m³)

- 0 - 400
- 400 - 1000
- 1000 - 2000
- 2000 - 5000
- 5000 - 10000
- 10000 - 20000
- > 20000

Lijnen

- GLW
- AMP-2 m
- AMP-5 m

Topografie



Land

Binnenwateren

Stad / dorp

Kaartproductie: RIKZ-Haren

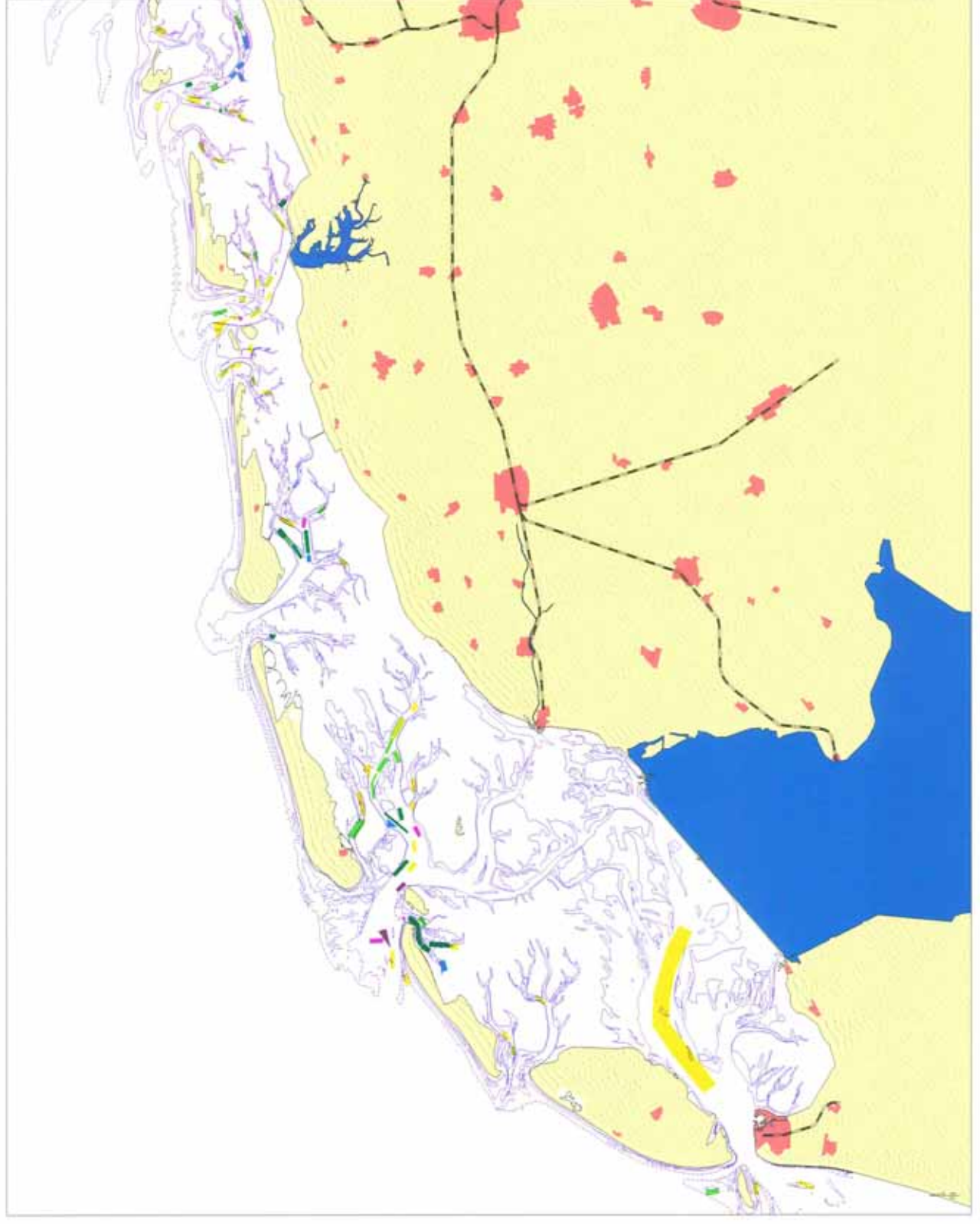
Applicatie: Habimap

Rijkswaterstaat

Rijkswaterstaat voor Kust en Zee

schelp_gem8597eel 2 a3

Schelpenwinning periode 1985 - 1997, gemiddelde per jaar, per m2, alleen winjaren Waddenzee



Legenda

Schelpenwinning, g.s. 85-97 (m3/m2)

- 0 - 0.001
- 0.001 - 0.002
- 0.002 - 0.005
- 0.005 - 0.01
- 0.01 - 0.02
- 0.02 - 0.05
- > 0.05

Lijnen.

- 0.1 m
- 0.2 m
- 0.5 m
- 1 m
- 2 m
- 5 m

Topografie

Land

Inland wateren

Stad / dorp

Spoorlijn

Kaartproductie: RIKZ-Haren

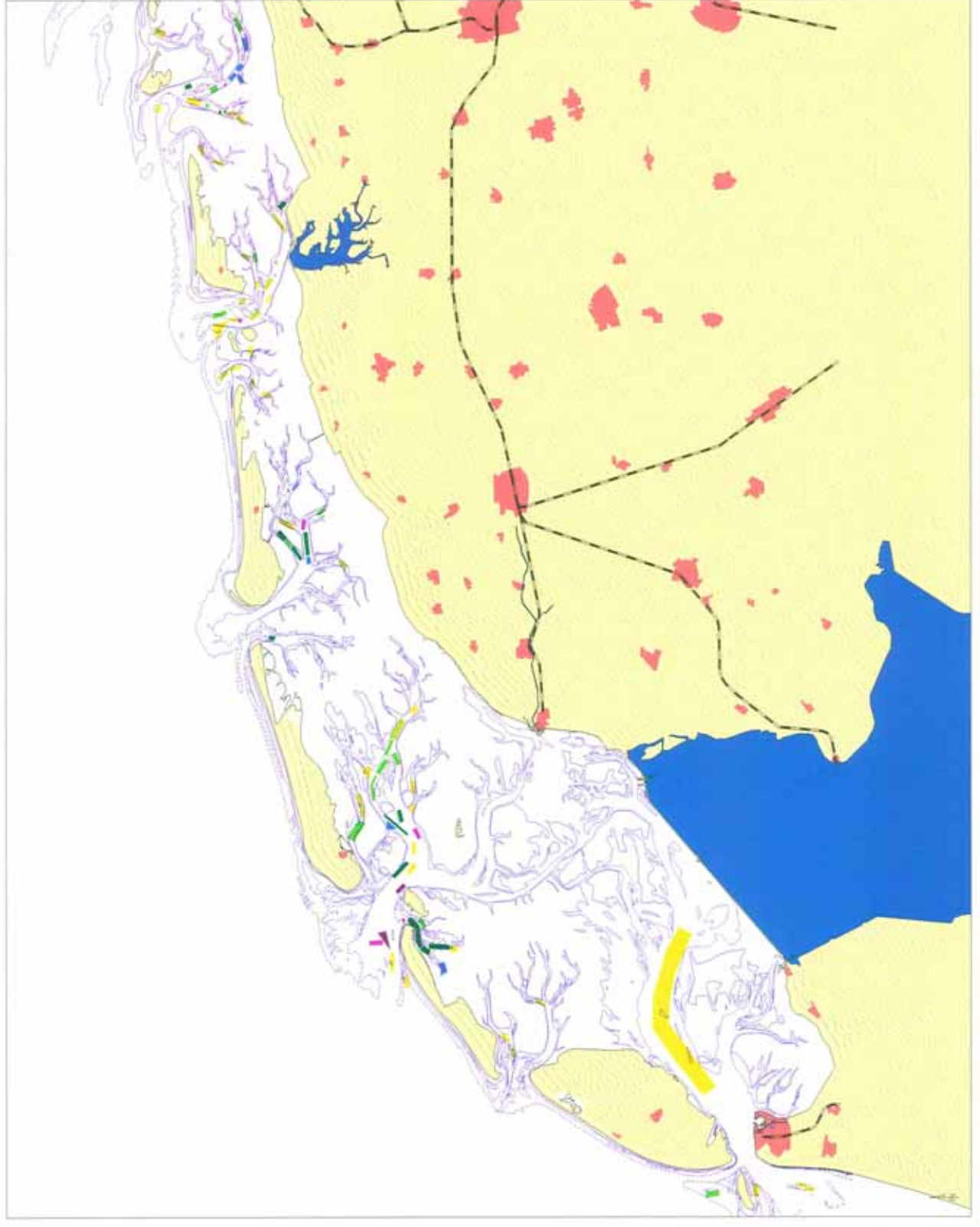
Applicatie: Habimap

Rijkswaterstaat

Rijkswaterstaat voor Kust en Zee

schelp_gem8597ealm2_2_a3

Schelpenwinning periode 1985 - 1997, gemiddelde per jaar, per m2, alleen winjaren Waddenzee



Legenda

Schelpenwinning, g.s. 85-97 (m3/m2)

- 0 - 0.001
- 0.001 - 0.002
- 0.002 - 0.005
- 0.005 - 0.01
- 0.01 - 0.02
- 0.02 - 0.05
- > 0.05

Lijnen.

- GLW
- MLP 2 m
- MLP 5 m

Topografie

Land

Rivierwateren

Stad / dorp

Spoorlijn

Kaartproductie: RIKZ-Haren

Applicatie: Habinap

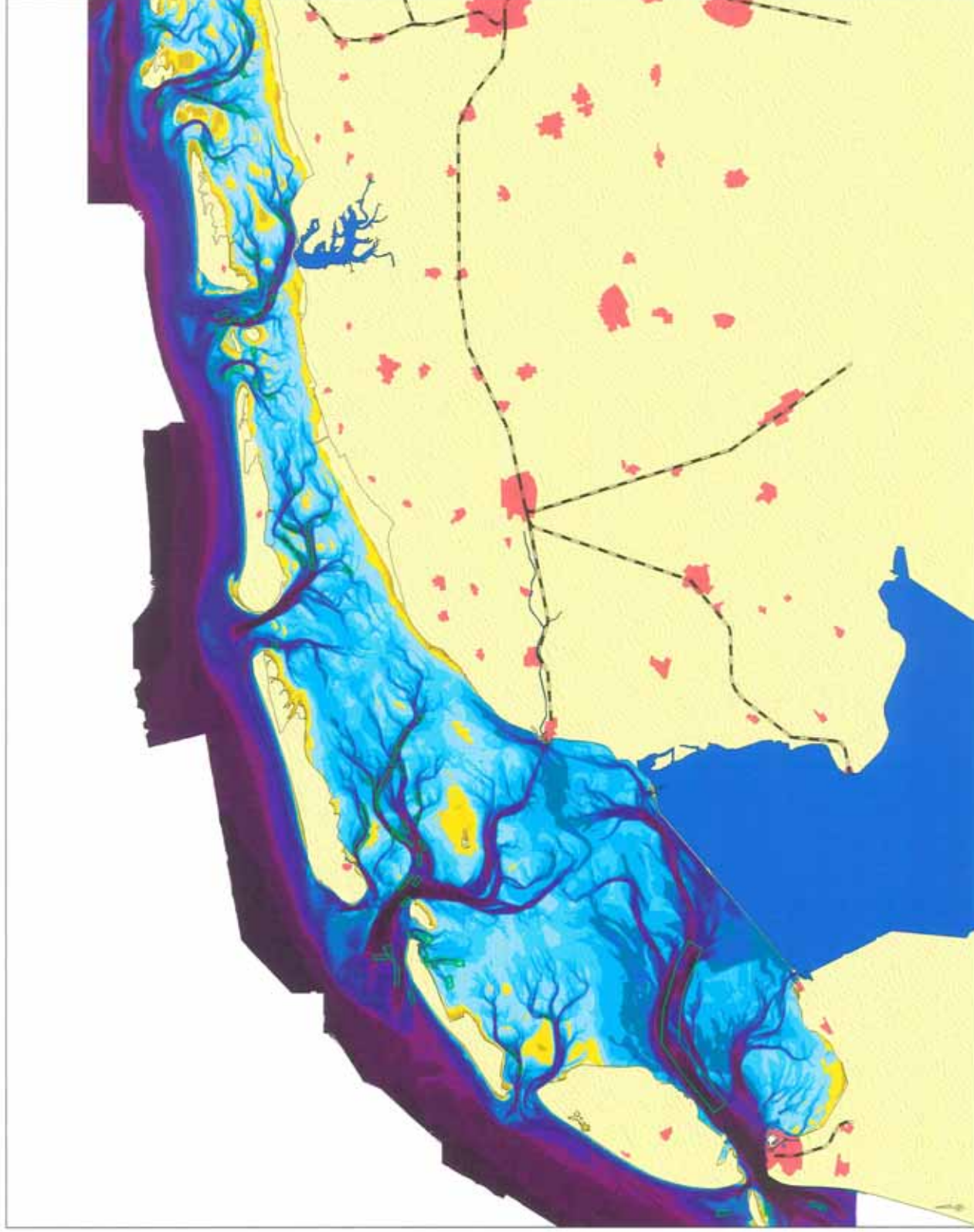
Rijkswaterstaat

Rijksinstituut voor Kunt en Zee

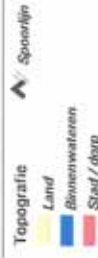
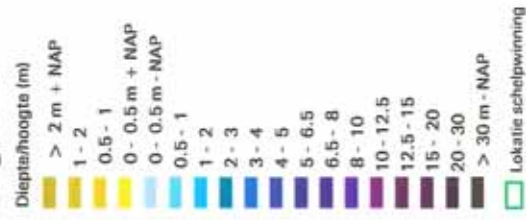
schelp_gem8597selm2_2_a3

Dieptekaart compositie 1990 - 1999

Waddenzee



Legenda



Kaartproductie: RIKZ-Haren
 Applicatie: Habimap

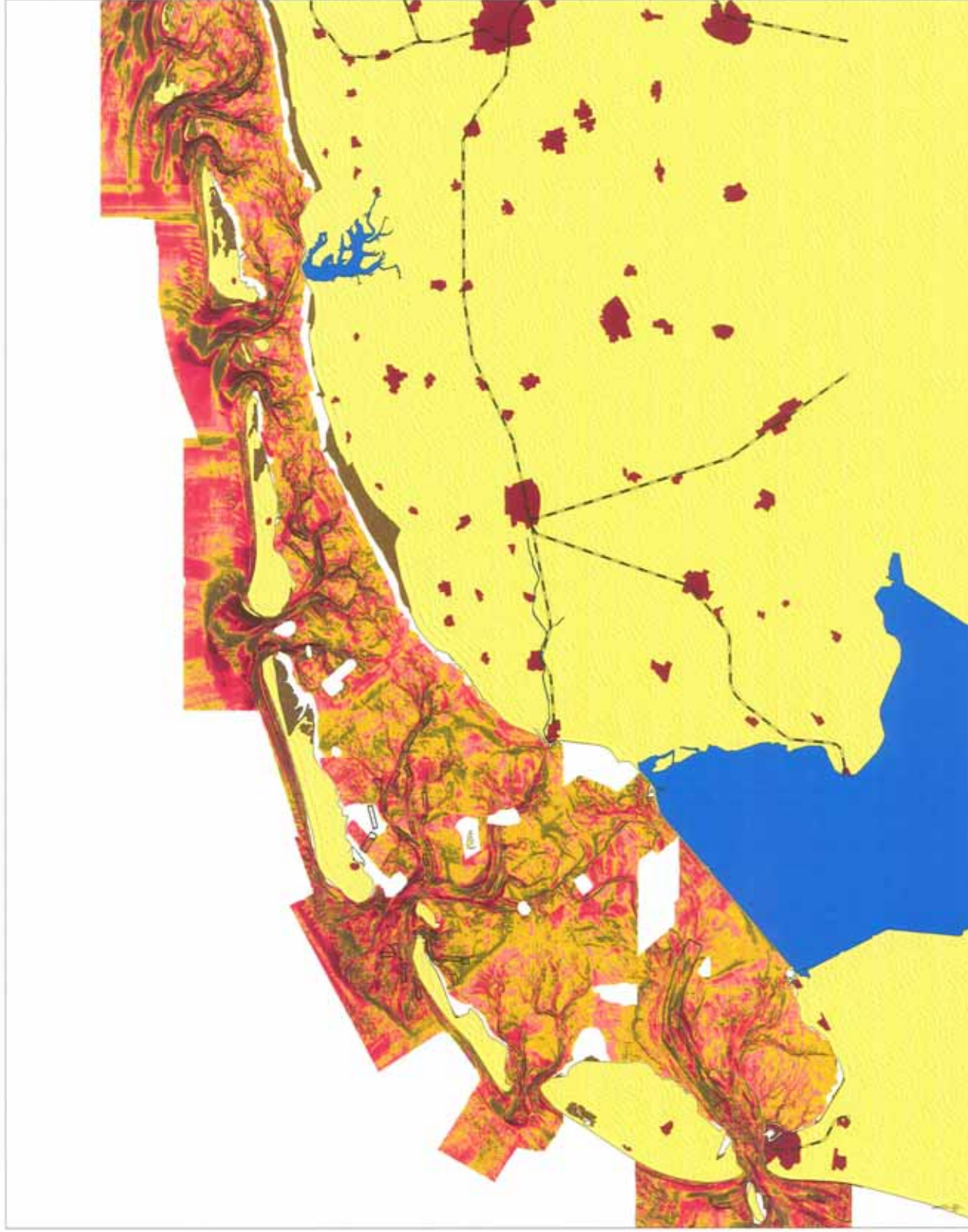
Rijkswaterstaat
 Rijksinstituut voor Kust en Zee

schelp diep a3



Erosie / sedimentatie, periode 1985-1990 / 1991-1997

Waddenzee



Legenda

Erosie/zed. ~85-~95 (cm/jr)

> 100 erosie

50 - 100

20 - 50

10 - 20

5 - 10

0 - 5

0 - 5

5 - 10

10 - 20

20 - 50

50 - 100

> 100 sedimentatie

□ Lokatie schelpwinning

Topografie

Stad / dorp

Spoorlijn

Land

Binnenwateren

Kwelder / schot

Kaartproductie: RIKZ-Haren

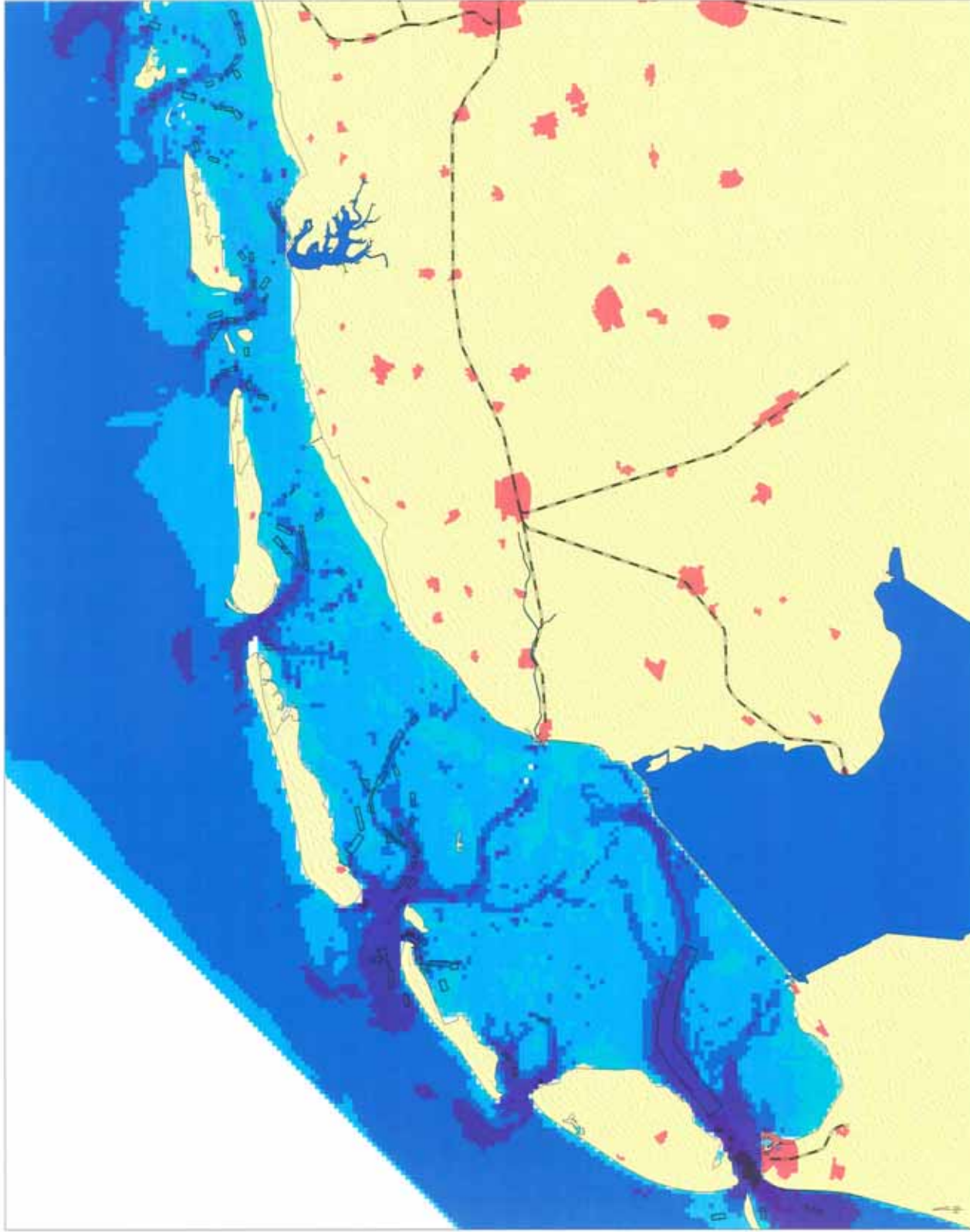
Applicatie: Habimap

Rijkswaterstaat

Rijkswaterstaat voor Kust en Zee

16schulp_eros a3

Stroomsnelheid Waddenzee



Legenda

Stroomsnelheid (m/s)

- 0 - 0.25
- 0.25 - 0.5
- 0.5 - 0.75
- 0.75 - 1
- 1 - 1.25
- 1.25 - 1.5
- 1.5 - 1.75
- > 1.75

□ Lokatie schelpwinning

Topografie

Land

Binnenwateren

Stad / dorp

Spoorlijn

Kaartproductie: RIKZ-Haren

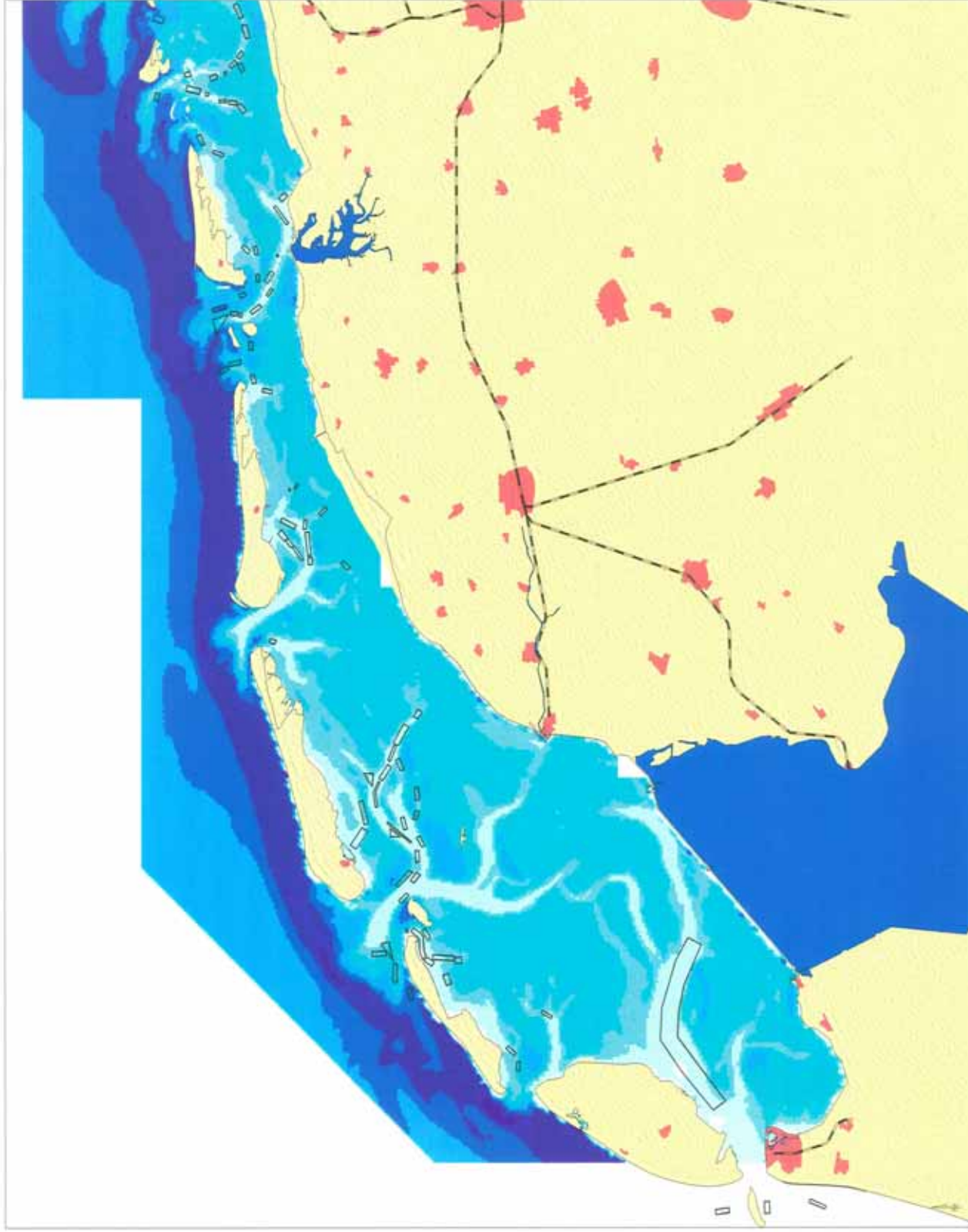
Applicatie: Habimap

Rijkswaterstaat

Rijksinstitute voor Kust en Zee

schelp stroom a3

Orbitaalsnelheid Waddenzee



Legenda

Orbitaalsnelheid (m/s)

- 0 - 0.1
- 0.1 - 0.2
- 0.2 - 0.4
- 0.4 - 0.6
- 0.6 - 0.8
- 0.8 - 1.0
- 1.0 - 1.2
- > 1.2

□ Lokatie schelpwinning

Topografie



Spaaij

Land

Binnenwateren

Stad / dorp

Kaartproductie: RIKZ-Haren

Applicatie: Habbemap

Rijkswaterstaat

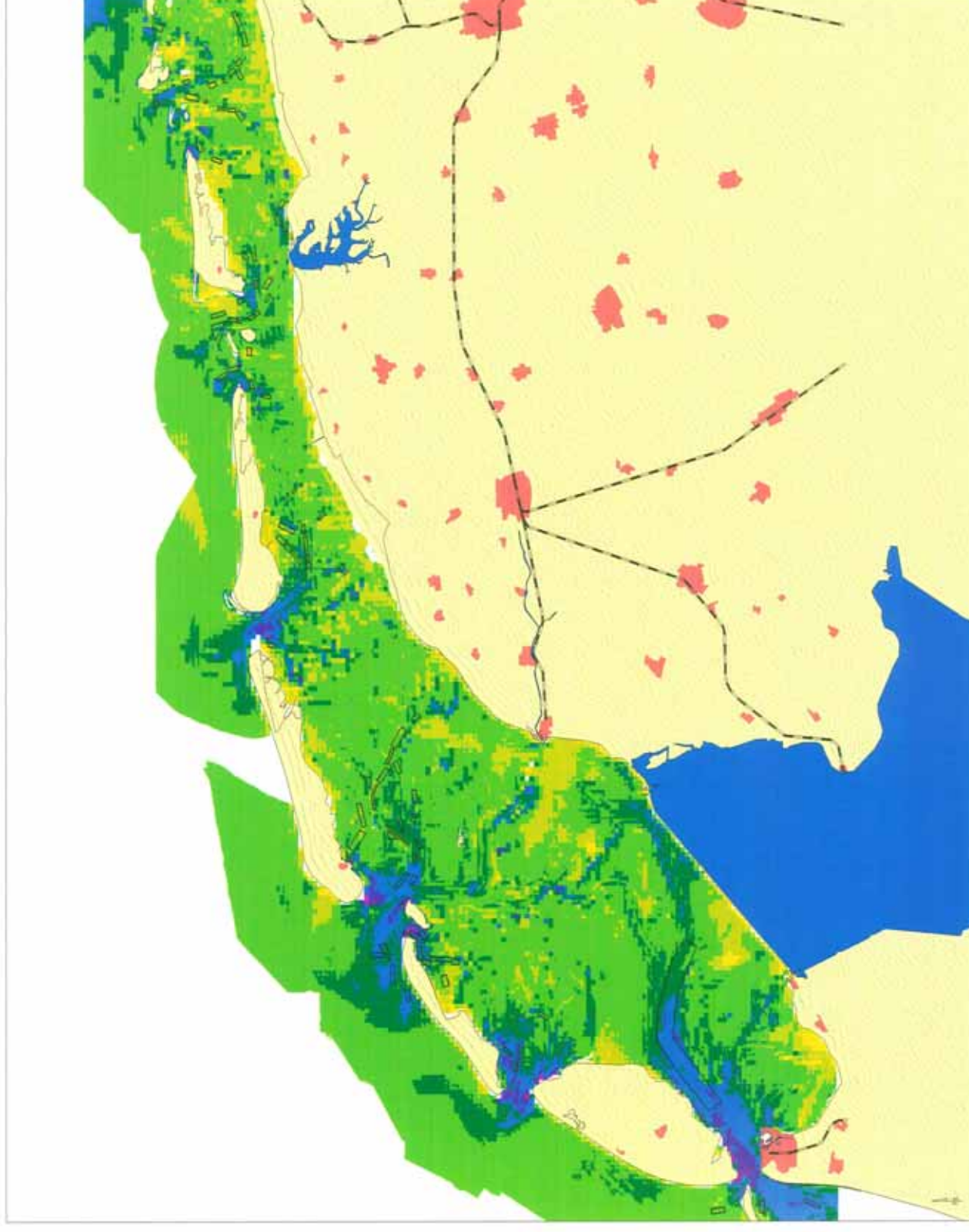
Rijkswaterstaat voor Kust en Zee

schelp orti a3



Bodemschuifspanning t.g.v. stroming

Waddenzee



Legenda

Bodemschuifspanning, stroming (Pa)

- 0 - 0.5
- 0.5 - 1
- 1 - 2
- 2 - 3
- 3 - 5
- 5 - 8
- 8 - 15
- 15 - 25
- > 25

□ Lokatie schelpwinning

Topografie

Spoorlijn

Land

Binnenwateren

Stad / dorp

Kaartproductie: RIKZ-Haren

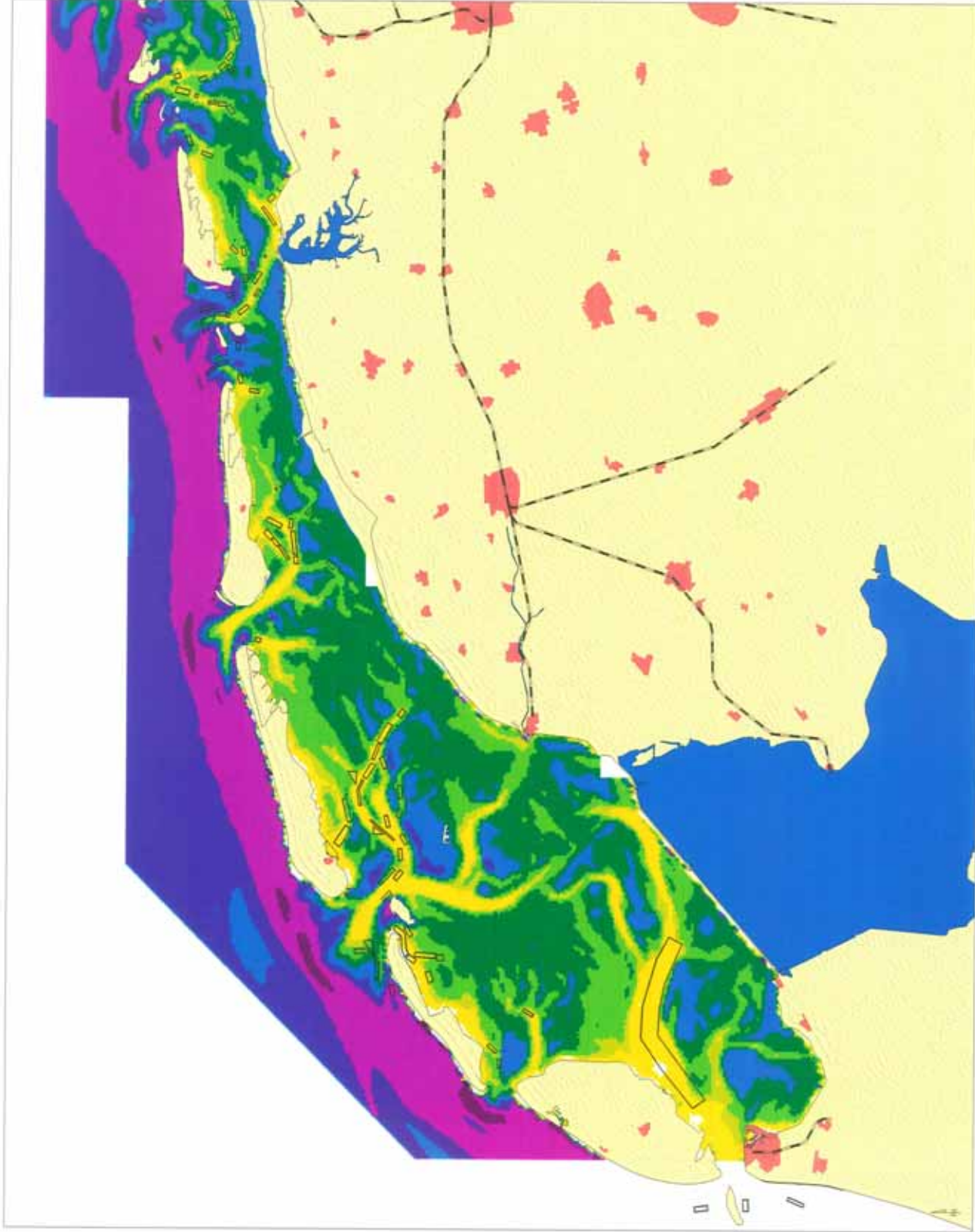
Applicatie: Habimap

Rijks waterstaat

Rijksinstituut voor Kust en Zee

schelp baas a3

Bodemschuifspanning t.g.v. golven Waddenzee



Legenda

Bodemschuifspanning, golven (Pa)

- 0 - 0.5
- 0.5 - 1
- 1 - 2
- 2 - 3
- 3 - 5
- 5 - 8
- 8 - 15
- 15 - 25
- > 25

□ Lokatie schelpwinning

Topografie

Land

Binnenwateren

Stad / dorp

Spoorlijn

Kaartproductie: RIKZ-Haren

Applicatie: Habimap

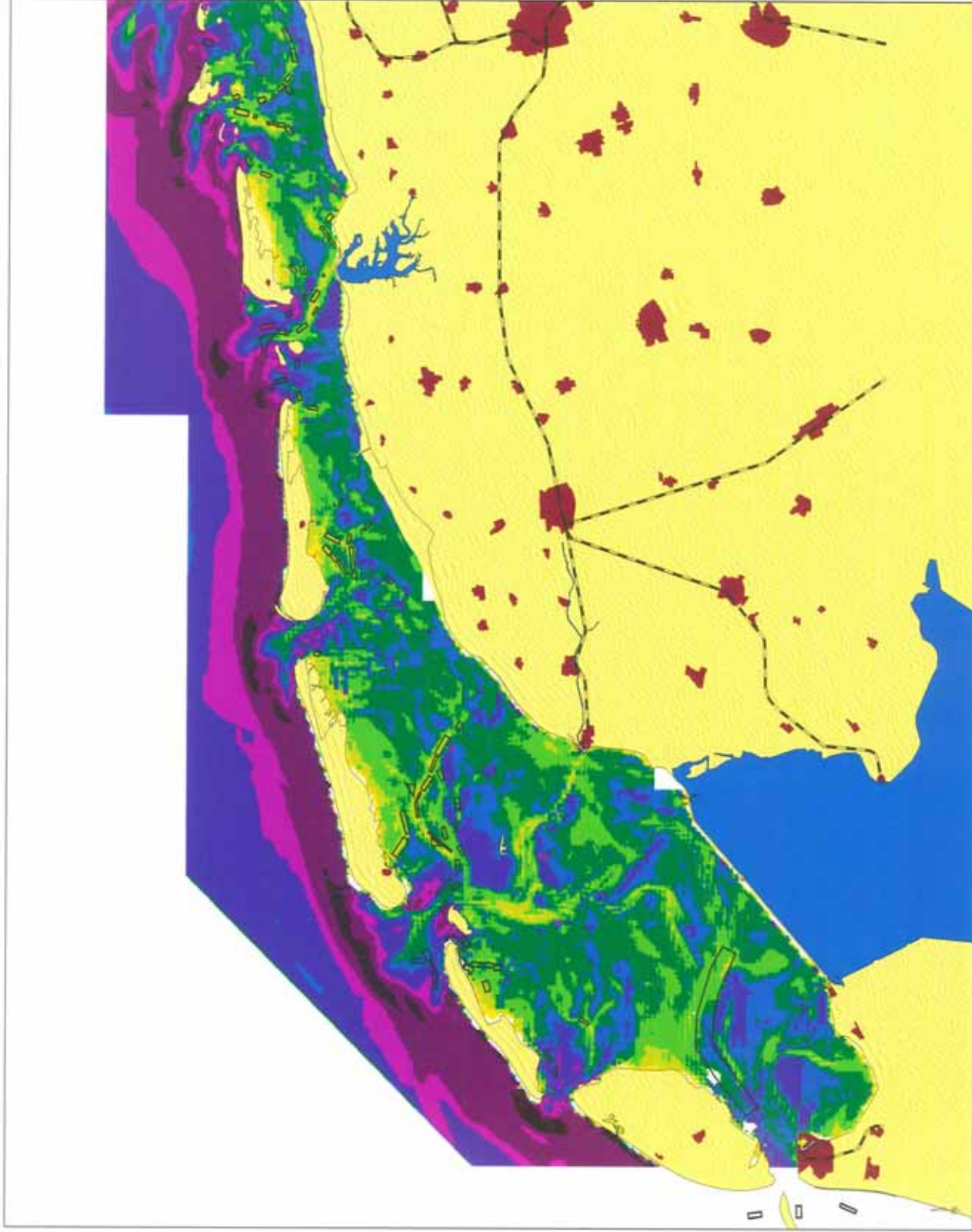
Rijkswaterstaat

Rijksinstituut voor Kust en Zee

schelp bssg a3

Bodemschuifspanning t.g.v. stroming en golven

Waddenzee



Legenda

Bodemschuifspanning (Pa)

- 0 - 1
- 1 - 2
- 2 - 3
- 3 - 4
- 4 - 5
- 5 - 7.5
- 7.5 - 10
- 10 - 15
- > 15

□ Lokatie schelpwinning

Topografie

Land

Binnenwateren

Stad / dorp

Spoorlijn

Kaartproductie: RIKZ-Haren

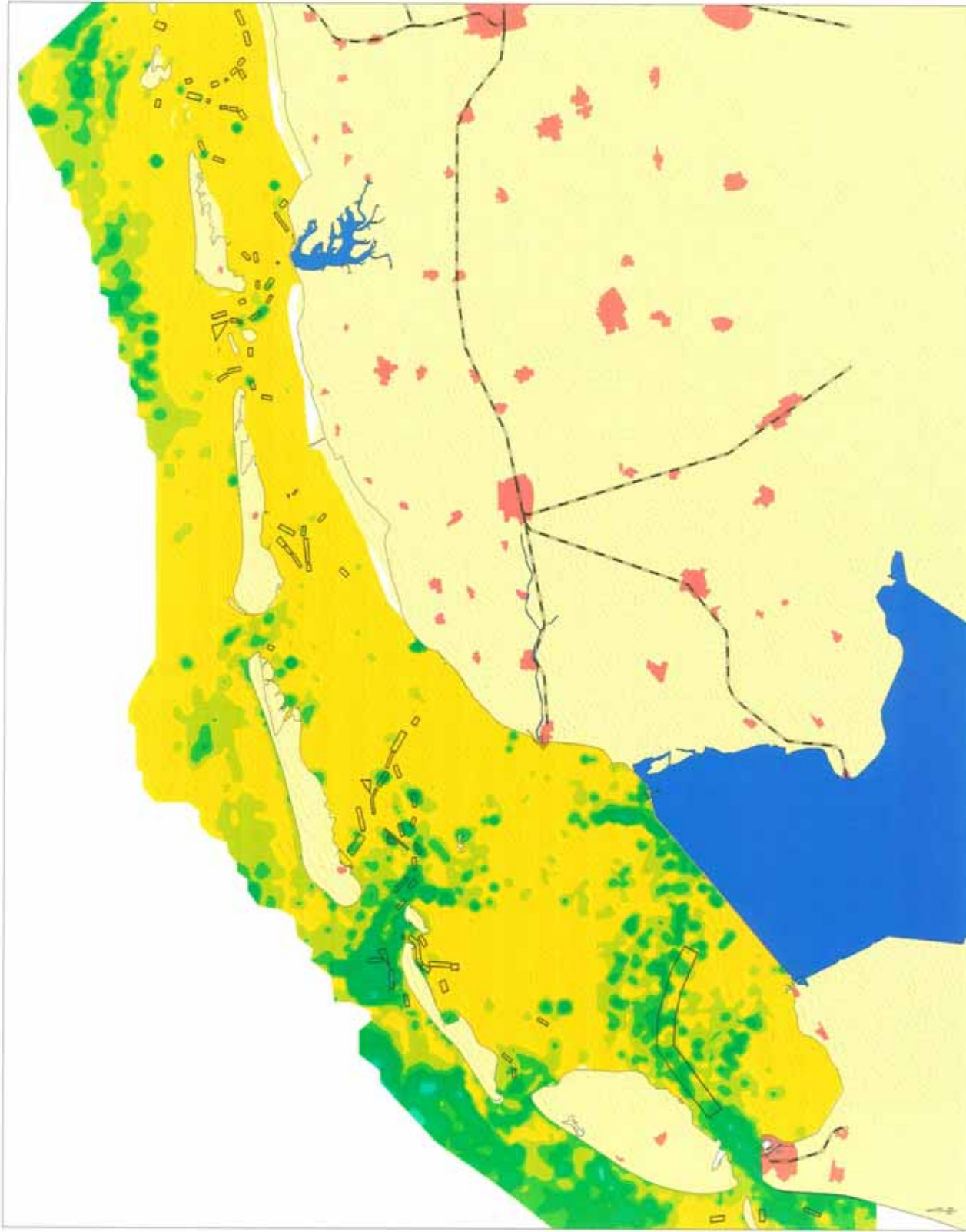
Applicatie: Habimap

Rijkswaterstaat

Rijkswaterstaat voor Kust en Zee

schulp bssc A3

Zandgehalte > 500 μm Waddenzee



Legenda

Zandpercentage (> 500 μm)

- 0 - 2 %
- 2 - 5 %
- 5 - 10 %
- 10 - 25 %
- 25 - 50 %
- 50 - 100 %

□ Lokatie schelpwinnning

Topografie

Land

Rivierwateren

Stad / dorp

Spoorlijn

Kaartproductie: RIKZ-Haren

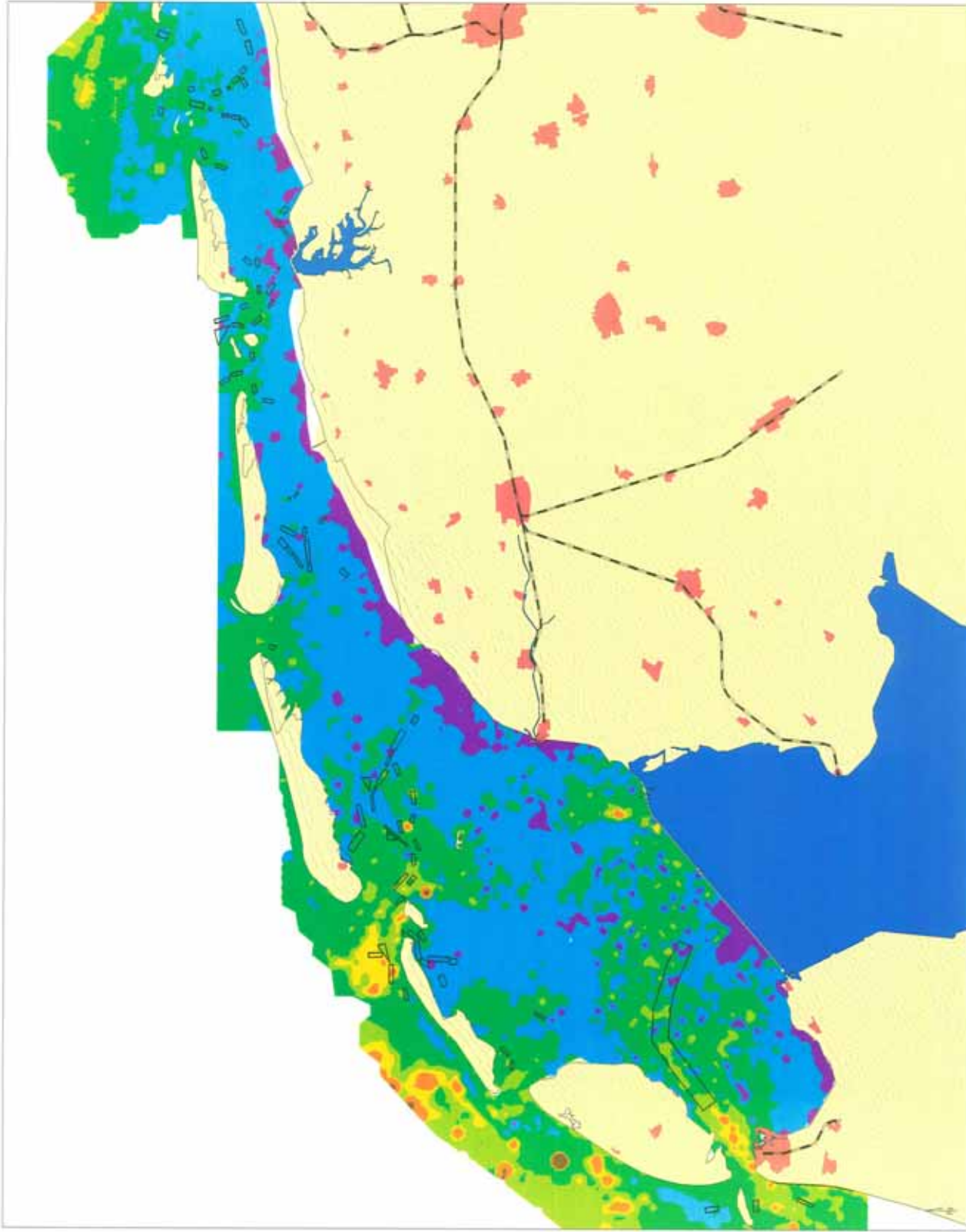
Applicatie: Habimap

Rijkswaterstaat

Rijksinrichting voor Kust en Zee

schelp zand a3

Mediane korrelgrootte (D50) Waddenzee



Legenda

Mediane korrelgrootte (µm)

- 0 - 100
- 100 - 200
- 200 - 300
- 300 - 400
- 400 - 500
- 500 - 1000
- > 1000

□ Lokatie schelpwinnning

Topografie



Spoorlijn

Land

Binnenwateren

Stad / dorp

Kaartproductie: RIKZ-Haren

Applicatie: Habimap

Rijkswaterstaat

Rijkswaterstaat voor Kust en Zee

scholp medi a3