

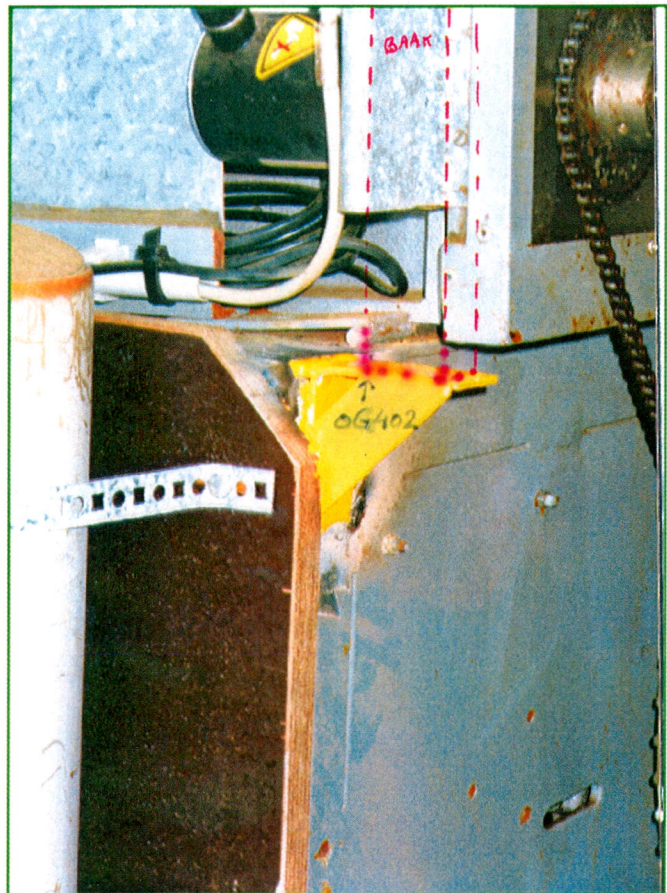
Anlage 4

Bilder usw.

Pegel Knock



OG401 WSA 120



OG402 WSA 130

Pegel Knock



OG405

2608/342



OG406

2608/341

Pegel Emshörn



OG186

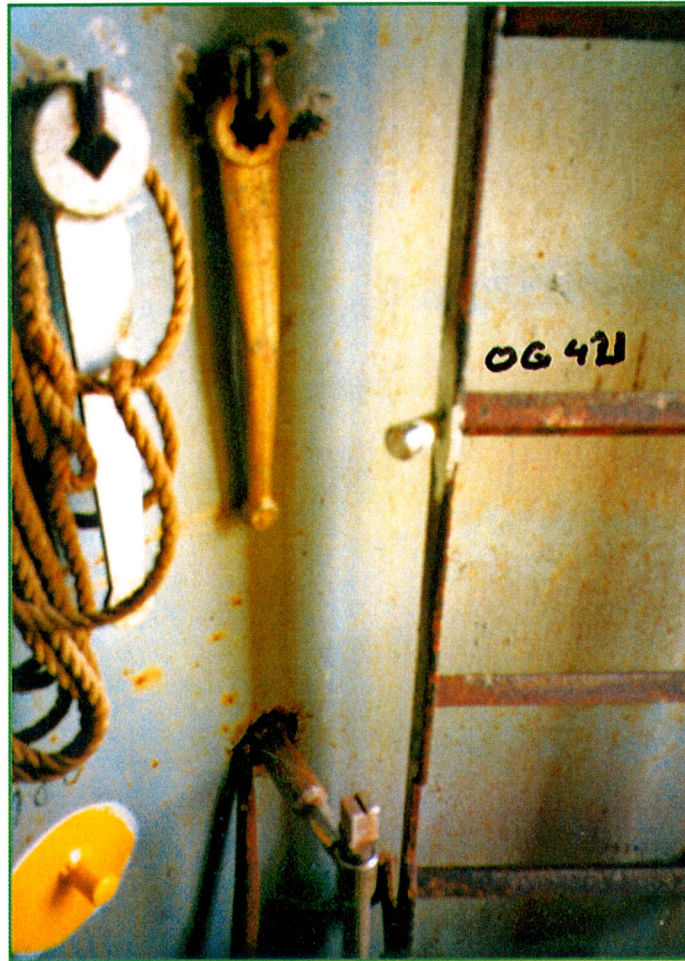
WSA 330



OG422

WSA 320

Pegel Emshörn



OG421

WSA 340



OG423

WSA 310

Pegel Emshörn



OG425

2306/300



OG424

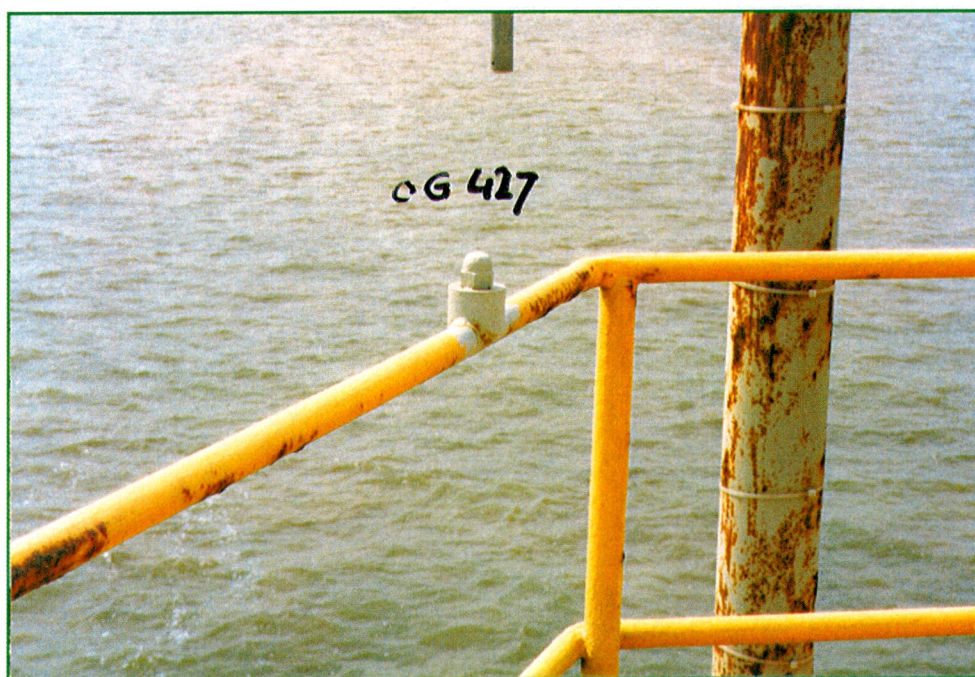
350 (niet gemeten)

Pegel Emshörn



OG426

2306/301



OG427

2306/302

Pegel Dukegat



0G171

WSA 210



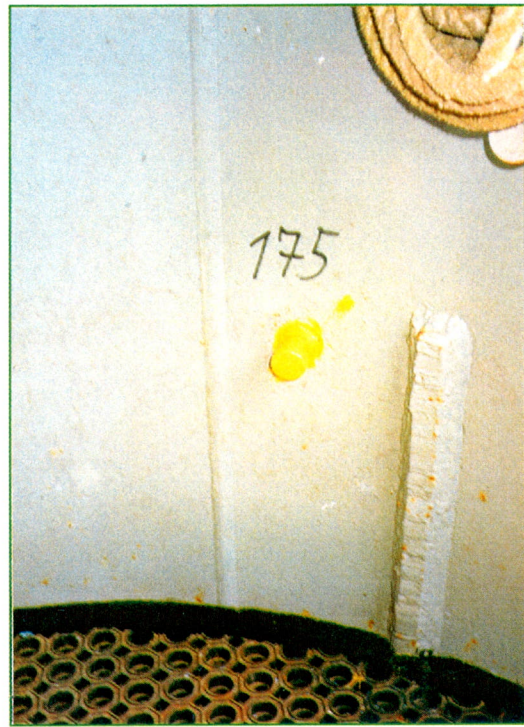
0G177

WSA 240

Pegel Dukegat



0G178 WSA 230



0G175 WSA 220



Öffnungen in den Aussteifungsleichen

Pegel Dukegat



OG441

2508/352



OG442

2508/351

Pegel Dukegat



0G176

2508/350



Kabeldurchlaß

Leitfeuer Fischerbalje



Leitfeuer Fischerbalje

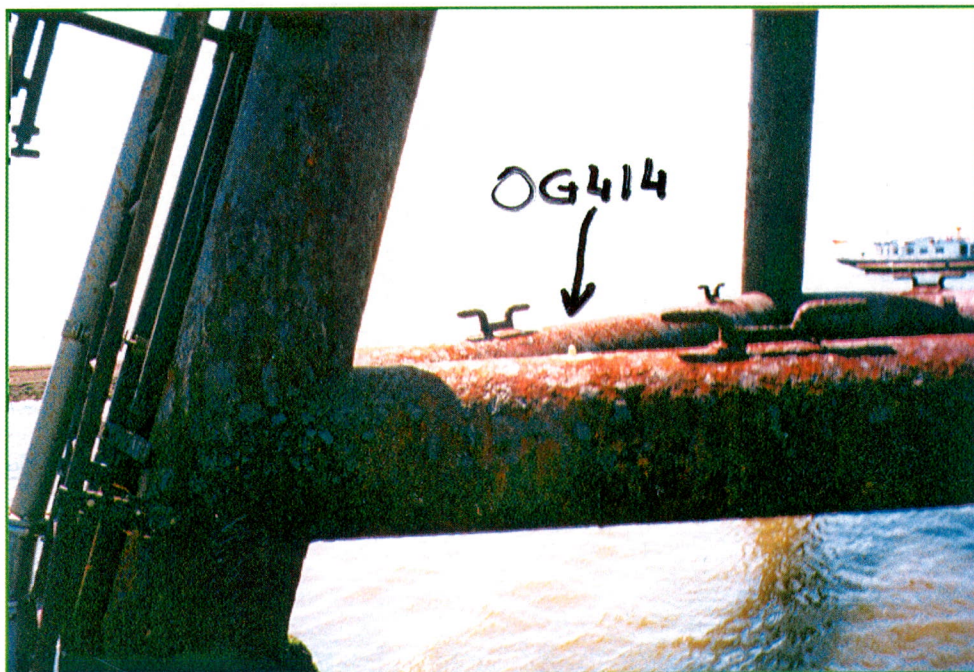


OG413

WSA 400

OG412

WSA 410



OG414

2306/303

Anlage 5

Übersichtskarte

