

**SCHEEPVAARTPROGNOSES
LEKKANAAL**

AANVULLENDE PROGNOSES

(R20000080\12797000)

Uitgebracht aan: Rijkswaterstaat Directie Utrecht

Rijswijk, juni 2000

INHOUDSOPGAVE

blz.

| | | |
|------------------|--|-----------|
| 1 | INLEIDING..... | 5 |
| 2 | BESCHRIJVING WERKZAAMHEDEN..... | 7 |
| 3 | RESULTATEN LEKKANAAL..... | 11 |
| 3.1 | Inleiding | 11 |
| 3.2 | Resultaten prognoses | 11 |
| 4 | RESULTATEN QUICK-SCAN EFFECT EP-PAKKET | 17 |
| 4.1 | Inleiding | 17 |
| 4.2 | Resultaten..... | 17 |
| BIJLAGE 1 | DETAILTABELLEN LEKKANAAL DE | 19 |
| B1.1 | Totale omvang scheepvaartverkeer op het Lekkanaal DE..... | 21 |
| B1.2 | Tonnen en reizen per goederensoort op het Lekkanaal DE..... | 22 |
| B1.3 | Reizen per richting op het Lekkanaal DE | 24 |
| B1.4 | Schema's Lekkanaal 1996 | 28 |
| B1.5 | Herkomstbestemmings tabellen Lekkanaal DE | 29 |
| B1.6 | Invoer SIVAK Lekkanaal DE | 36 |
| B1.7 | Invoer WRAK Lekkanaal DE | 46 |
| B1.8 | Invoer VO model Lekkanaal DE | 48 |
| BIJLAGE 2 | DETAILTABELLEN LEKKANAAL GC..... | 55 |
| B2.1 | Totale omvang scheepvaartverkeer op het Lekkanaal GC | 57 |
| B2.2 | Tonnen en reizen per goederensoort op het Lekkanaal GC | 58 |
| B2.3 | Reizen per richting op het Lekkanaal GC | 60 |
| B2.4 | Schema's Lekkanaal 1996 | 64 |
| B2.5 | Herkomstbestemmings tabellen Lekkanaal GC..... | 65 |
| B2.6 | Invoer SIVAK Lekkanaal GC | 72 |
| B2.7 | Invoer WRAK Lekkanaal GC..... | 82 |
| B2.8 | Invoer VO model Lekkanaal GC..... | 84 |
| BIJLAGE 3 | INVOER WRAK EN VO MODEL LEKKANAAL EC (INCL. EP-PAKKET)..... | 91 |
| B3.1 | Invoer WRAK Lekkanaal EC (incl. EP-pakket) | 93 |
| B3.2 | Invoer VO model Lekkanaal EC (incl. EP-pakket) | 95 |

1 INLEIDING

In de periode eind 1997 – begin 1998 zijn door NEA, in opdracht van Rijkswaterstaat Directie Utrecht, scheepvaartprognoses opgesteld voor Zeeburg en Lekkanaal. Deze prognoses zijn vastgelegd in de volgende twee rapporten:

- Scheepvaartprognoses Zeeburg en Lekkanaal, Deel I: Eindrapport (970162/12768), van 25 maart 1998, en;
- Scheepvaartprognoses Zeeburg en Lekkanaal, Deel II: Bijlagenrapport (970236/12768), van 25 maart 1998.

In genoemd onderzoek is uitgegaan van prognoses conform het European Coordination (EC) scenario, waaraan toegevoegd is het zogenaamde Efficiency-plus (ep)-pakket. Toentertijd kon deze prognose gezien worden als de autonome prognose, op basis waarvan ook het TIB-scenario gemaakt is. Bij latere prognoses is niet meer uitgegaan van het Efficiency-plus-pakket, maar is voor TIB-varianten direct uitgegaan van de vraagprognoses. Resultaten van deze prognoses zijn vastgelegd in het NEA-rapport “Integrale prognoses goederenvervoer voor 3 scenario’s LT-97 (R9900073\12772000)”, van 13 september 1999.

Door de Directie Utrecht van Rijkswaterstaat is de behoefte geuit om voor het Lekkanaal ook over prognoses te beschikken volgens de twee andere CPB-scenario’s: Divided Europe (DE) en Global Competetion (GC) voor de jaren 2010 en 2020. Gegeven de geringe invloed van TIB bij het EC-scenario (incl. ep-pakket) voor wat betreft vervoer op het Lekkanaal, bestaat voor de scenario’s DE en GC geen behoefte aan aparte TIB-prognoses. Voor deze twee scenario’s is de TIB-prognose gelijk genomen aan die van het EC-scenario.

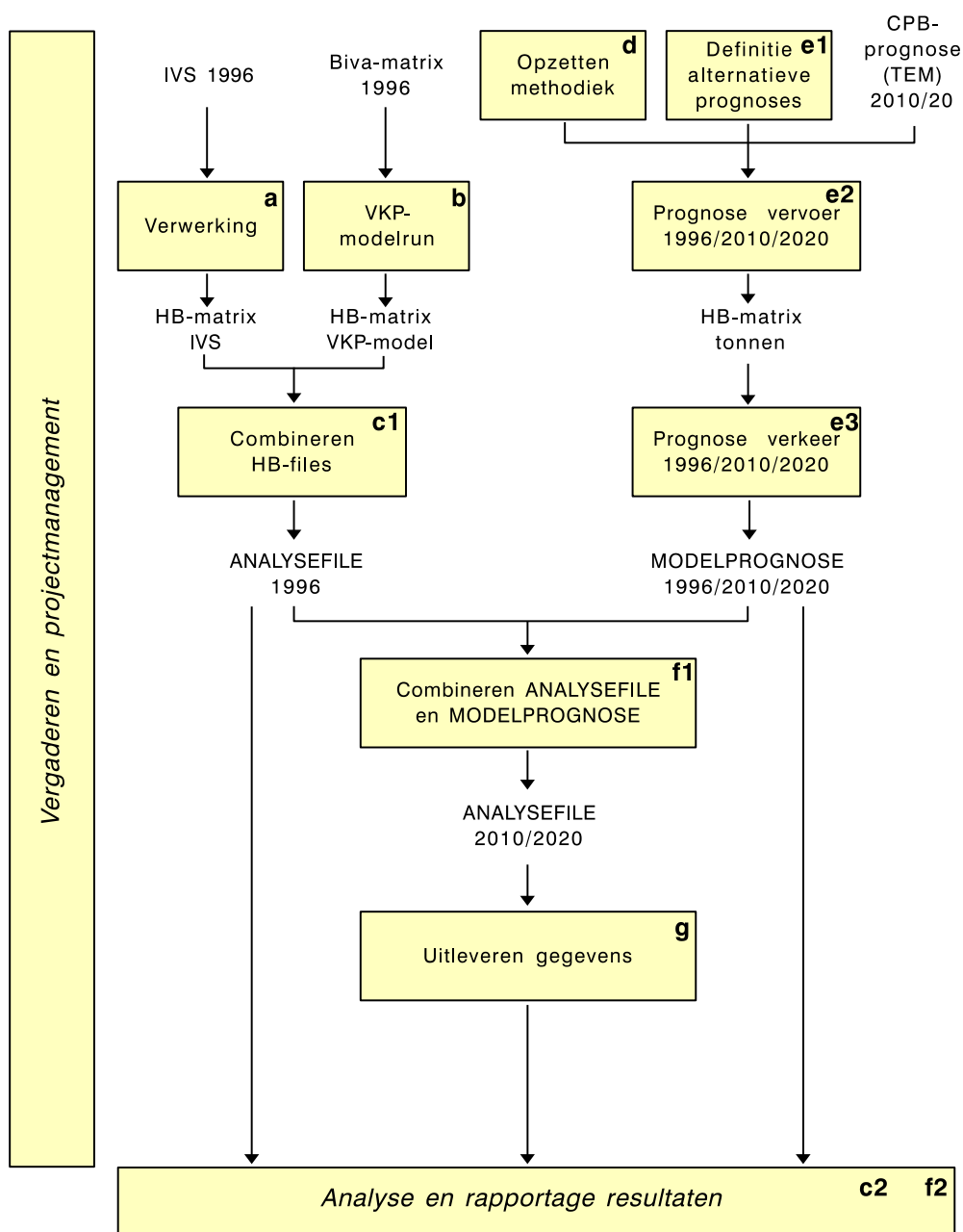
In dit rapport worden in hoofdstuk 2 de werkzaamheden beschreven, die uitgevoerd zijn voor het maken van scheepvaartprognoses voor het Lekkanaal volgens het DE- en GC-scenario. In hoofdstuk 3 worden de resultaten van de prognoses gepresenteerd. In de bijlagen 1 en 2 zijn voor respectievelijk DE en GC gedetailleerde tabellen opgenomen. Hierbij is dezelfde nummering aangehouden als in het bovengenoemde bijlagenrapport, en zijn tabellen die hetzelfde zijn gebleven als in dit bijlagenrapport, als zodanig gekenmerkt. In bijlage 3 zijn detailtabellen opgenomen met invoer voor WRAK en het VO model volgens de EC-prognose (incl. ep-pakket). In de eind 1997 – begin 1998 uitgevoerde studie was deze invoer niet opgenomen.

Naast DE- en GC-prognoses is een quick-scan uitgevoerd om het effect na te gaan van het ep-pakket op de reeds gepresenteerde prognoses van het Lekkanaal. De resultaten van deze quick-scan worden in hoofdstuk 4 beschreven. Op basis van de resultaten van deze quick-scan heeft de Directie Utrecht bepaald dat er geen aanleiding is voor het maken van nieuwe EC-prognoses.

2 BESCHRIJVING WERKZAAMHEDEN

Voor het maken van scheepvaartprognoses voor het Lekkanaal volgens het DE- en GC-scenario is dezelfde werkwijze gevolgd als in het eind 1997 – begin 1998 uitgevoerde onderzoek. In schema 2.1 is deze werkwijze opgenomen.

Schema 2.1 Opzet onderzoek eind 1997 – begin 1998



Voor het aanmaken van scheepvaartprognoses volgens het DE- en GC-scenario, zijn alleen de onderdelen e3, f1, g en c2/f2 relevant. Voor de overige onderdelen geldt dat de resultaten ervan reeds beschikbaar zijn. Dit betekent dat de alternatieve prognoses (TIB en specifiek regionale ontwikkelingen) voor alle scenario's gelijk worden verondersteld.

In het 1997/1998 uitgevoerde project is voor het maken van prognoses onderscheid gemaakt naar:

- beroepsvaart;
- bijzondere vaartuigen;
- recreatievaart.

Voor dit onderzoek is alleen de beroepsvaart via het Lekkanaal relevant; voor bijzondere vaartuigen en recreatievaart worden dezelfde prognoses aangehouden als gepresenteerd in de rapportage van de in 1997/1998 uitgevoerde studie.

Het maken van de scheepvaartprognoses voor het Lekkanaal conform het DE- en GC-scenario in 2010 en 2020, heeft grofweg uit twee delen bestaan:

1. Het berekenen van groeicijfers.
2. Het maken prognose 2010 en 2020 m.b.v. de analysefile 1996 en de bij 1. berekende groeicijfers.

Ad 1 Berekenen groeicijfers

In onderstaande figuur is weergegeven welke stappen doorlopen zijn bij het berekenen van de groeicijfers.

Figuur 2.1 *Stappen voor het berekenen van de groeicijfers*



De TEM-prognoses (DE- en GC-scenario uit het project “Integrale prognoses goederenvervoer voor 3 scenario’s LT-97”) zijn in het Verkeersproductiemodel gebruikt om het aantal reizen en het vervoerd gewicht per laadvermogenklasse, herkomst en bestemming te berekenen. Op basis van de resultaten van het Verkeersproductiemodel en de vergelijkbare resultaten van 1996, zijn groeicijfers berekend. Net als in de in 1997/1998 uitgevoerde studie is de leegvaart geanalyseerd en gecorrigeerd.

Ad 2 Maken prognose 2010 en 2020 op basis van IVS-96 en groeicijfers

De bij 1 bepaalde groeicijfers zijn gecombineerd met het reeds beschikbare analysebestand voor het Lekkanaal van 1996. Vervolgens is de verwachte ontwikkeling van het gemiddeld laadvermogen verwerkt. Net als in de vorige studie zijn hierbij verwachtingen ten aanzien van deze ontwikkeling gebruikt uit het onderzoek "Scheepvaartprognoses op de Benedenrivieren". In dit onderzoek zijn een minimum en maximum variant bepaald, die ten behoeve van de 1997/1998 studie gemiddeld is. In dit onderzoek is voor het DE-scenario de minimum variant gebruikt en voor het GC-scenario de maximum variant. In tabel 2.1 zijn de gebruikte jaarlijkse groeipercentages opgenomen.

Tabel 2.1 Verwachtingen groei laadvermogen, per type stroom, variant en goederensoort (groeipercentage per jaar)

| Goederensoort | binnenlands | | in-, uit-, en doorvoer | |
|---------------------------|-------------|---------|------------------------|---------|
| | minimum | maximum | minimum | maximum |
| Landbouw | 0,60 | 1,19 | 0,51 | 1,01 |
| Veevoeder | 1,14 | 1,78 | 0,72 | 1,27 |
| Kolen | 1,19 | 1,70 | 0,30 | 0,48 |
| Vloeibare brandstoffen | 0,23 | 0,51 | 0,30 | 0,63 |
| Overige brandstoffen | 0,00 | 0,00 | 0,03 | 0,27 |
| Zand en grind | 0,69 | 1,22 | 0,83 | 1,41 |
| Overige bouwmaterialen | 0,85 | 1,50 | 0,96 | 1,55 |
| Mest en chemische stoffen | 0,99 | 1,63 | 0,80 | 1,52 |
| Overige goederen | 3,80 | 4,22 | 1,01 | 1,52 |

3 RESULTATEN LEKKANAAL

3.1 Inleiding

In dit hoofdstuk worden de resultaten voor het Lekkanaal gepresenteerd (paragraaf 3.2). Hierbij wordt alleen ingegaan op de resultaten van de prognoses. Voor wat betreft de huidige situatie (1996) wordt verwezen naar paragraaf 4.1 van het rapport "Scheepvaartprognoses Zeeburg en Lekkanaal, Deel I: Eindrapport (970162/12768), van 25 maart 1998". In deze paragraaf wordt het studiegebied Lekkanaal, bestaande uit het Lekkanaal zelf en het Amsterdam-Rijnkanaal, behandeld. In paragraaf 3.2 van dit rapport worden alleen resultaten van het Lekkanaal zelf gepresenteerd.

3.2 Resultaten prognoses

In deze paragraaf worden de resultaten van de prognoses DE en GC gepresenteerd. Achtereenvolgens wordt hierbij ingegaan op de volgende aspecten:

- Totale omvang scheepvaartverkeer voor 2010 (DE en GC) en 2020 (DE en GC) in reizen en vervoerd gewicht, per type scheepvaart en scenario. Hierbij zijn in de tabellen 3.1 en 3.2, voor het verkrijgen van een totaalbeeld, ook resultaten van het EC-scenario (incl. ep-pakket) opgenomen.
- Omvang scheepvaartverkeer per goederensoort en gevaarlijke stoffen voor 2010 (DE en GC) en 2020 (DE en GC).

In tabel 3.1 wordt de totale omvang van de scheepvaart in 1996, 2010 en 2020 weergegeven voor het Lekkanaal uitgesplitst naar type scheepvaart.

Tabel 3.1 *Totale omvang scheepvaartverkeer op het Lekkanaal in 1996, 2010 (DE, EC en GC) en 2020 (DE, EC en GC) per type scheepvaart (reizen)*

| DE | 1996 | 2010 | index 2010 | 2020 | index 2020 |
|-----------------------|--------|--------|------------|--------|------------|
| Binnenvaart | 42.775 | 41.050 | 96 | 42.588 | 100 |
| Zeevaart | 587 | 663 | 113 | 702 | 120 |
| Beroepsvaart totaal | 43.362 | 41.713 | 96 | 43.290 | 100 |
| Bijzondere vaartuigen | 3.563 | 3.563 | 100 | 3.563 | 100 |
| Recreatievaart | 5.668 | 7.425 | 131 | 9.125 | 161 |
| Totaal | 52.593 | 52.701 | | 55.978 | |

| EC (incl. ep-pakket) | 1996 | 2010 | index 2010 | 2020 | index 2020 |
|-----------------------------|--------|--------|------------|--------|------------|
| Binnenvaart | 42.775 | 48.312 | 113 | 58.502 | 137 |
| Zeevaart | 587 | 800 | 136 | 1.013 | 173 |
| Beroepsvaart totaal | 43.362 | 49.112 | 113 | 59.515 | 137 |
| Bijzondere vaartuigen | 3.563 | 3.563 | 100 | 3.563 | 100 |
| Recreatievaart | 5.668 | 7.425 | 131 | 9.125 | 161 |
| Totaal | 52.593 | 60.100 | | 72.203 | |
| | | | | | |
| GC | 1996 | 2010 | index 2010 | 2020 | index 2020 |
| Binnenvaart | 42.775 | 50.612 | 118 | 65.782 | 154 |
| Zeevaart | 587 | 849 | 145 | 1.154 | 197 |
| Beroepsvaart totaal | 43.362 | 51.461 | 119 | 66.936 | 154 |
| Bijzondere vaartuigen | 3.563 | 3.563 | 100 | 3.563 | 100 |
| recreatievaart | 5.668 | 7.425 | 131 | 9.125 | 161 |
| Totaal | 52.593 | 62.449 | | 79.624 | |

Voor de DE-prognose geldt dat het aantal reizen beroepsvaart in 2010 lager is dan in 1996, terwijl in 2020 er sprake is van vrijwel hetzelfde aantal als in 1996. In termen van vervoerd gewicht is er wel sprake van een stijging, van 19,2 mln. ton in 1996 naar 22,2 mln. ton in 2010 en 24,2 mln. ton in 2020 (zie tabel 3.2). De oorzaak voor het dalen cq. gelijk blijven van het aantal reizen, is de stijging van het gemiddeld laadvermogen: van 1.154 ton in 1996 naar 1.365 ton in 2010 en 1.452 ton in 2020. Hierdoor kan per scheepsreis gemiddeld meer tonnen vervoerd worden.

De beroepsvaart volgens de EC-prognose neemt (in reizen) toe met 13% tot aan 2010 en met 37% tot aan 2020. In tonnen gemeten (zie tabel 3.2) neemt het vervoer over het Lekkanaal toe van 19 miljoen ton in 1996 tot 34 miljoen ton in 2020 (+ 78%). De groeipercentages zijn voor de reizen, net als bij de DE-prognose, lager dan die van de tonnen, hetgeen wordt veroorzaakt door de inzet van grotere schepen. Het gemiddeld laadvermogen stijgt van 1.154 ton in 1996, naar 1.393 ton in 2010 tot 1.510 ton in 2020.

In de GC-prognose van 2010 en 2020 nemen zowel het aantal reizen als het vervoerd gewicht toe. Hierbij geldt dat de stijging van het vervoerd gewicht, met resp. 46% in de periode 1996-2010 en 111% in de periode 1996-2020, groter is dan die van het aantal reizen, resp. 19% en 54%. Ook hier geldt dat de groei van het gemiddeld laadvermogen dit verschil in groei tussen reizen en vervoerd gewicht veroorzaakt. In GC stijgt het gemiddeld laadvermogen van 1.154 ton in 1996 naar 1.436 ton in 2010 en 1.583 ton in 2020.

Tabel 3.2 *Totale omvang scheepvaartverkeer op het Lekkanaal in 1996, 2010 (DE, EC en GC) en 2020 (DE, EC en GC) per type scheepvaart (tonnen*1000)*

| DE | 1996 | 2010 | index 2010 | 2020 | index 2020 |
|-----------------------------|--------|--------|------------|--------|------------|
| Binnenvaart | 18.818 | 21.772 | 116 | 23.805 | 126 |
| Zeevaart | 363 | 404 | 111 | 416 | 115 |
| Totaal | 19.181 | 22.176 | 116 | 24.220 | 126 |
| | | | | | |
| EC (incl. ep-pakket) | 1996 | 2010 | index 2010 | 2020 | index 2020 |
| Binnenvaart | 18.818 | 25.715 | 137 | 33.463 | 178 |
| Zeevaart | 363 | 488 | 134 | 598 | 165 |
| Totaal | 19.181 | 26.202 | 137 | 34.062 | 178 |
| | | | | | |
| GC | 1996 | 2010 | index 2010 | 2020 | index 2020 |
| Binnenvaart | 18.818 | 27.735 | 147 | 39.715 | 211 |
| Zeevaart | 363 | 512 | 141 | 667 | 184 |
| Totaal | 19.181 | 28.247 | 147 | 40.383 | 211 |

In de tabellen 3.3 en 3.4 zijn naast de vraagprognoses DE en GC de resultaten van de alternatieve prognoses weergegeven. Het laagste aantal reizen waarmee op het Lekkanaal in 2020 rekening gehouden moet worden is ca. 64.000 bij DE:

- ca. 51.000 beroepsvaart (zie tabel 3.3): 43.290 (vraagprognose) + 1.379 (TIB) + 6.612 (Regionale Ontwikkeling), plus;
- ca. 13.000 overige vaart (zie tabel 3.1): 3.563 (bijzondere vaartuigen) + 9.125 (recreatievaart).

Het hoogste aantal reizen in 2020, ca. 88.000, treedt op bij GC:

- ca. 75.000 reizen beroepsvaart (zie tabel 3.4): 66.936 (vraagprognose) + 1.379 (TIB) + 6.612 (Regionale Ontwikkeling), plus;
- ca. 13.000 overige vaart (zie tabel 3.1): 3.563 (bijzondere vaartuigen) + 9.125 (recreatievaart).

Tabel 3.3 *Totale omvang beroepsvaart op het Lekkanaal per scenario (DE)*

| | vervoerd gewicht (x 1.000 ton) | reizen | gevaarlijke reizen |
|-----------------------------|-----------------------------------|--------|--------------------|
| 1996 | 19.181 | 43.362 | 4.394 |
| 2010 | 22.176 | 41.713 | 4.515 |
| 2010 TiB | 405 | 978 | 270 |
| 2010 Regionale Ontwikkeling | 2.948 | 5.396 | 547 |
| 2020 | 24.220 | 43.290 | 4.783 |
| 2020 TiB | 518 | 1.379 | 374 |
| 2020 Regionale Ontwikkeling | 3.862 | 6.613 | 724 |

Tabel 3.4 *Totale omvang beroepsvaart op het Lekkanaal per scenario (GC)*

| | vervoerd gewicht (x 1.000 ton) | reizen | gevaarlijke reizen |
|-----------------------------|-----------------------------------|--------|--------------------|
| 1996 | 19.181 | 43.362 | 4.394 |
| 2010 | 28.247 | 51.461 | 5.666 |
| 2010 TiB | 405 | 978 | 270 |
| 2010 Regionale Ontwikkeling | 2.948 | 5.396 | 547 |
| 2020 | 40.383 | 66.936 | 7.810 |
| 2020 TiB | 518 | 1.379 | 374 |
| 2020 Regionale Ontwikkeling | 3.862 | 6.613 | 724 |

In tabel 3.5 wordt het vervoerd gewicht per goederengroep weergegeven. In zowel DE als GC treedt de grootste groei op bij de goederensoort 'overige goederen'. Verder is er sprake van aanzienlijke verschillen in groei per goederensoort, waarbij opvalt dat voor de goederensoort 'landbouwproducten' in DE er ten opzichte van 1996 een daling optreedt, in zowel 2010 als 2020.

Tabel 3.5 Vervoer door de beroepsvaart op het Lekkanaal in 1996, 2010 (DE en GC) en 2020 (DE en GC) naar goederensoort (tonnen*1000)

| DE | | | | | |
|------------------------|--------|--------|------------|--------|------------|
| Goederen | 1996 | 2010 | index 2010 | 2020 | index 2020 |
| Landbouwprodukten | 755 | 641 | 85 | 652 | 86 |
| Voedingsmiddelen | 2.974 | 2.821 | 95 | 3.023 | 102 |
| Vaste min.brandstoffen | 311 | 308 | 99 | 316 | 102 |
| Aardolie(-produkten) | 4.917 | 5.438 | 111 | 5.921 | 120 |
| Ertsen, metaalafval | 775 | 1.104 | 142 | 1.116 | 144 |
| IJzer en staal | 512 | 566 | 111 | 546 | 107 |
| Ruwe mineralen | 3.494 | 4.199 | 120 | 4.867 | 139 |
| Meststoffen | 738 | 884 | 120 | 833 | 113 |
| Chemische produkten | 1.545 | 2.068 | 134 | 2.294 | 148 |
| Overige goederen | 1.921 | 2.761 | 144 | 3.168 | 165 |
| Onbekend | 1.238 | 1.387 | 112 | 1.486 | 120 |
| Totaal | 19.181 | 22.176 | 116 | 24.220 | 126 |
| | | | | | |
| GC | | | | | |
| Landbouwprodukten | 755 | 670 | 89 | 814 | 108 |
| Voedingsmiddelen | 2.974 | 3.219 | 108 | 3.997 | 134 |
| Vaste min.brandstoffen | 311 | 445 | 143 | 619 | 199 |
| Aardolie(-produkten) | 4.917 | 6.856 | 139 | 10.453 | 213 |
| Ertsen, metaalafval | 775 | 1.395 | 180 | 1.841 | 238 |
| IJzer en staal | 512 | 694 | 136 | 855 | 167 |
| Ruwe mineralen | 3.494 | 5.486 | 157 | 8.261 | 236 |
| Meststoffen | 738 | 1.073 | 145 | 1.249 | 169 |
| Chemische produkten | 1.545 | 2.767 | 179 | 4.034 | 261 |
| Overige goederen | 1.921 | 3.895 | 203 | 5.859 | 305 |
| Onbekend | 1.238 | 1.746 | 141 | 2.402 | 194 |
| Totaal | 19.181 | 28.247 | 147 | 40.383 | 211 |

4 RESULTATEN QUICK-SCAN EFFECT EP-PAKKET

4.1 Inleiding

In de periode eind 1997 – begin 1998 zijn door NEA, in opdracht van Rijkswaterstaat Directie Utrecht, scheepvaartprognoses opgesteld voor Zeeburg en Lekkanaal. In dit onderzoek is uitgegaan van prognoses conform het European Coordination (EC) scenario, waaraan toegevoegd is het zogenaamde Efficiency-plus (ep)-pakket. Toentertijd kon deze prognose gezien worden als de autonome prognose, op basis waarvan ook het TIB-scenario gemaakt is. Bij latere prognoses is niet meer uitgegaan van het Efficiency-plus-pakket, maar is voor TIB-varianten direct uitgegaan van de vraagprognoses.

Om globaal na te gaan wat het effect is van het EP-pakket, is een vergelijking gemaakt van vervoer over het Lekkanaal zonder en met dit pakket voor zowel het prognosejaar 2010 als het prognosejaar 2020. Hiertoe is het Verkeersproductiemodel binnenvaart gedraaid met als input het EC-scenario zonder het EP-pakket. Op basis van de uitkomsten van het Verkeersproductiemodel zijn groeicijfers bepaald, die vervolgens toegepast zijn op de analysefile van 1996. Uit dit resultaat is de in eindrapport van de 1997/1998 studie opgenomen tabel 4.8 voor wat betreft het Lekkanaal (deelgebied I) gemaakt voor alleen het EC-scenario.

De resultaten van de vergelijking tussen EC zonder en met EP-pakket worden in de volgende paragraaf beschreven.

4.2 Resultaten

In tabel 4.1 zijn de resultaten van de vergelijking voor EC zonder en met EP-pakket weergegeven. Voor de binnenvaart zijn naast de resultaten voor het Lekkanaal ook de resultaten voor heel Nederland opgenomen.

Tabel 4.1 *Vergelijking EC zonder en met EP-pakket, 2010 en 2020*
(x 1.000 ton)

| | 1995 | 2010 EC | 2010 EP | verschil EP - EC | | 2020 EC | 2020 EP | verschil EP – EC | |
|----------------------|---------|------------|------------|------------------|-------|------------|------------|------------------|-------|
| | | | | abs | % | | | abs | % |
| Binnenvrt. Nederland | 229.400 | 305.200 | 300.000 | -5.200 | -1,73 | 384.700 | 378.000 | -6.700 | -1,77 |
| Binnenvrt. Lekkanaal | 18.818 | 25.948 | 25.715 | -233 | -0,91 | 33.733 | 33.462 | -270 | -0,81 |
| Zeevaart Lekkanaal | 363 | 489 | 488 | -2 | -0,33 | 598 | 598 | 0 | -0,01 |
| Totaal Lekkanaal | 19.181 | 26.438 | 26.202 | -235 | -0,90 | 34.331 | 34.061 | -270 | -0,79 |

In tabel 4.1 zijn naast de absolute verschillen, ook de procentuele verschillen opgenomen. Voor het Lekkanaal geldt dat het procentuele verschil in zowel 2010 als 2020 kleiner is dan voor geheel Nederland, voor beide jaren minder dan 1%. In absolute zin zijn de verschillen voor het Lekkanaal in 2010 ca. 235.000 ton en in 2020 ca. 270.000 ton.

De bovenstaande resultaten van de quick-scan, waaruit blijkt dat het EP-pakket slechts een marginaal effect heeft, gaven voor de Directie Utrecht geen aanleiding nieuwe EC-prognoses op te laten stellen.

BIJLAGE 1
DETAILTABELLEN
LEKKANAAL DE

B1.1 TOTALE OMVANG SCHEEPVAARTVERKEER OP HET LEKKANAAL DE

Tabel B1.1 Totale omvang scheepvaartverkeer (tonnen*1000) op het Lekkanaal in 1996, 2010 en 2020 per type scheepvaart

| | 1996 | 2010 | index 2010 | 2020 | index 2020 |
|----------------------------|--------|--------|------------|--------|------------|
| Binnenvaart | 18.818 | 21.772 | 116 | 23.805 | 126 |
| Zeevaart | 363 | 404 | 111 | 416 | 115 |
| <i>Beroepsvaart totaal</i> | 19.181 | 22.176 | 116 | 24.220 | 126 |

Tabel B1.2 Totale omvang scheepvaartverkeer (reizen) op het Lekkanaal in 1996, 2010 en 2020 per type scheepvaart

| | 1996 | 2010 | index 2010 | 2020 | index 2020 |
|----------------------------|--------|--------|------------|--------|------------|
| Binnenvaart | 42.775 | 41.050 | 96 | 42.588 | 100 |
| Zeevaart | 587 | 663 | 113 | 702 | 120 |
| <i>Beroepsvaart totaal</i> | 43.362 | 41.713 | 96 | 43.290 | 100 |
| Bijzondere vaartuigen | 3.563 | 3.563 | 100 | 3.563 | 100 |
| recreatievaart | 5.668 | 7.425 | 131 | 9.125 | 161 |
| <i>Totaal</i> | 52.593 | 52.701 | | 55.978 | |

Tabel B1.3 Totale omvang beroepsvaart per scenario op het Lekkanaal

| | vervoerd gewicht (x 1.000 ton) | reizen | gevaarlijke reizen |
|-----------------------------|-----------------------------------|--------|--------------------|
| 1996 | 19.181 | 43.362 | 4.394 |
| 2010 | 22.176 | 41.713 | 4.515 |
| 2010 TiB | 405 | 978 | 270 |
| 2010 Regionale Ontwikkeling | 2.948 | 5.396 | 547 |
| 2020 | 24.220 | 43.290 | 4.783 |
| 2020 TiB | 518 | 1.379 | 374 |
| 2020 Regionale Ontwikkeling | 3.862 | 6.613 | 724 |

B1.2 TONNEN EN REIZEN PER GOEDERENSOORT OP HET LEKKANAAL DE

Tabel B1.4 *Omvang beroepsvaart (binnenvaart en zeevaart) op het Lekkanaal in 1996, 2010 en 2020 naar goederensoort (tonnen)*

| Goederen | 1996 | 2010 | index 2010 | 2020 | index 2020 |
|----------------------|--------|--------|------------|--------|------------|
| Landbouwprodukten | 755 | 641 | 85 | 652 | 86 |
| Voedingsmiddelen | 2.974 | 2.821 | 95 | 3.023 | 102 |
| Vaste min.br.st. | 311 | 308 | 99 | 316 | 102 |
| Aardolie(-produkten) | 4.917 | 5.438 | 111 | 5.921 | 120 |
| Ertsen, metaalafval | 775 | 1.104 | 142 | 1.116 | 144 |
| IJzer en staal | 512 | 566 | 111 | 546 | 107 |
| Ruwe mineralen | 3.494 | 4.199 | 120 | 4.867 | 139 |
| Meststoffen | 738 | 884 | 120 | 833 | 113 |
| Chemische produkten | 1.545 | 2.068 | 134 | 2.294 | 148 |
| Overige goederen | 1.921 | 2.761 | 144 | 3.168 | 165 |
| onbekend | 1.238 | 1.387 | 112 | 1.486 | 120 |
| Totaal | 19.181 | 22.176 | 116 | 24.220 | 126 |

Tabel B1.5 *Omvang beroepsvaart (binnenvaart en zeevaart) op het Lekkanaal in 1996, 2010 en 2020 naar goederensoort (reizen)*

| Goederen | 1996 | 2010 | index 2010 | 2020 | index 2020 |
|----------------------|--------|--------|------------|--------|------------|
| Landbouwprodukten | 1.117 | 876 | 78 | 888 | 79 |
| Voedingsmiddelen | 4.748 | 3.819 | 80 | 3.872 | 82 |
| Vaste min.br.st. | 244 | 206 | 84 | 210 | 86 |
| Aardolie(-produkten) | 4.337 | 4.292 | 99 | 4.553 | 105 |
| Ertsen, metaalafval | 708 | 909 | 128 | 919 | 130 |
| IJzer en staal | 717 | 704 | 98 | 669 | 93 |
| Ruwe mineralen | 3.871 | 3.949 | 102 | 4.385 | 113 |
| Meststoffen | 1.330 | 1.317 | 99 | 1.178 | 89 |
| Chemische produkten | 1.359 | 1.525 | 112 | 1.596 | 117 |
| Overige goederen | 3.126 | 3.350 | 107 | 3.537 | 113 |
| onbekend | 21.805 | 20.767 | 95 | 21.484 | 99 |
| Totaal | 43.362 | 41.713 | 96 | 43.290 | 100 |

Tabel B1.6 *Omvang scheepvaartverkeer op het Lekkananaal in 2010, 2020 en bij alternatieve prognoses naar goederensoort (tonnen)*

| Goederen | 2010 | TIB | Regio | 2020 | TIB | Regio |
|----------------------|--------|-----|-------|--------|-----|-------|
| Landbouwprodukten | 641 | 55 | 49 | 652 | 81 | 62 |
| Voedingsmiddelen | 2.821 | 151 | 294 | 3.023 | 174 | 372 |
| Vaste min.br.st. | 308 | 0 | 58 | 316 | | 66 |
| Aardolie(-produkten) | 5.438 | 5 | 827 | 5.921 | 5 | 1.150 |
| Ertsen, metaalafval | 1.104 | 1 | 127 | 1.116 | 1 | 143 |
| IJzer en staal | 566 | 1 | 93 | 546 | 1 | 99 |
| Ruwe mineralen | 4.199 | 2 | 192 | 4.867 | 1 | 298 |
| Meststoffen | 884 | 3 | 73 | 833 | 4 | 81 |
| Chemische prod. | 2.068 | 157 | 268 | 2.294 | 206 | 379 |
| Overige goederen | 2.761 | 30 | 369 | 3.168 | 46 | 526 |
| Leeg | 1.387 | | 597 | 1.486 | | 687 |
| Totaal | 22.176 | 405 | 2.948 | 24.220 | 518 | 3.862 |

Tabel B1.7 *Omvang scheepvaartverkeer op het Lekkanaal in 2010, 2020 en bij alternatieve prognoses naar goederensoort (reizen)*

| Goederen | 2010 | TIB | Regio | 2020 | TIB | Regio |
|----------------------|--------|-----|-------|--------|-------|-------|
| Landbouwprodukten | 876 | 72 | 57 | 888 | 113 | 69 |
| Voedingsmiddelen | 3.819 | 181 | 453 | 3.872 | 226 | 534 |
| Vaste min.br.st. | 206 | | 25 | 210 | | 27 |
| Aardolie(-produkten) | 4.292 | 4 | 559 | 4.553 | 4 | 753 |
| Ertsen, metaalafval | 909 | | 90 | 919 | | 100 |
| IJzer en staal | 704 | | 125 | 669 | | 131 |
| Ruwe mineralen | 3.949 | 1 | 195 | 4.385 | 1 | 265 |
| Meststoffen | 1.317 | 2 | 126 | 1.178 | 3 | 122 |
| Chemische prod. | 1.525 | 191 | 192 | 1.596 | 266 | 252 |
| Overige goederen | 3.350 | 38 | 554 | 3.537 | 76 | 652 |
| Leeg | 20.767 | 489 | 3.021 | 21.484 | 690 | 3.719 |
| Totaal | 41.713 | 978 | 5.396 | 43.290 | 1.379 | 6.613 |

B1.3 REIZEN PER RICHTING OP HET LEKKANAAL DE

Tabel B1.8 *Binnenvaart per stroomtype op het Lekkanaal in 1996, 2010 en 2020 naar richting*

| | 1996 | | | 2010 | | | 2020 | | |
|-----|--------|--------|--------|--------|--------|--------|--------|--------|--------|
| | Noord | Zuid | Totaal | Noord | Zuid | Totaal | Noord | Zuid | Totaal |
| 5 | 366 | 128 | 494 | 326 | 124 | 449 | 333 | 130 | 463 |
| 7 | 21.175 | 20.847 | 42.022 | 20.532 | 19.831 | 40.363 | 21.408 | 20.468 | 41.877 |
| 8 | 99 | 96 | 195 | 93 | 87 | 180 | 98 | 90 | 187 |
| 9 | 39 | 25 | 64 | 35 | 22 | 57 | 37 | 23 | 61 |
| Tot | 21.679 | 21.096 | 42.775 | 20.987 | 20.064 | 41.050 | 21.876 | 20.712 | 42.588 |

Tabel B1.9 *Zeevaart per stroomtype op het Lekkanaal in 1996, 2010 en 2020 naar richting*

| | 1996 | | | 2010 | | | 2020 | | |
|-----|-------|------|--------|-------|------|--------|-------|------|--------|
| | Noord | Zuid | Totaal | Noord | Zuid | Totaal | Noord | Zuid | Totaal |
| 5 | 0 | 0 | 0 | 0 | 0 | 0 | 0 | 0 | 0 |
| 7 | 275 | 310 | 585 | 311 | 350 | 661 | 319 | 381 | 700 |
| 8 | 0 | 1 | 1 | 0 | 1 | 1 | 0 | 1 | 1 |
| 9 | 0 | 1 | 1 | 0 | 1 | 1 | 0 | 1 | 1 |
| Tot | 275 | 312 | 587 | 311 | 352 | 663 | 319 | 383 | 702 |

Tabel B1.10 *Overige Binnenvaart per stroomtype op het Lekkanaal in 1996, 2010 en 2020 naar richting*

IDEM BIJLAGENRAPPORT 1997/1998 STUDIE

| | 1996 | | | 2010 | | | 2020 | | |
|-----|-------|-------|--------|-------|-------|--------|-------|-------|--------|
| | Noord | Zuid | Totaal | Noord | Zuid | Totaal | Noord | Zuid | Totaal |
| 5 | 0 | 0 | 0 | 0 | 0 | 0 | 0 | 0 | 0 |
| 7 | 1.708 | 1.855 | 3.555 | 1.708 | 1.855 | 3.555 | 1.708 | 1.855 | 3.555 |
| 8 | 0 | 0 | 0 | 0 | 0 | 0 | 0 | 0 | 0 |
| 9 | 0 | 0 | 0 | 0 | 0 | 0 | 0 | 0 | 0 |
| Tot | 1.708 | 1.855 | 3.555 | 1.708 | 1.855 | 3.555 | 1.708 | 1.855 | 3.555 |

Tabel B1.11 Recreatievaart per stroomtype op het Lekkanaal in 1996, 2010 en 2020 naar richting

IDEM BIJLAGENRAPPORT 1997/1998 STUDIE

| | 1996 | | | 2010 | | | 2020 | | |
|-----|-------|-------|--------|-------|-------|--------|-------|-------|--------|
| | Noord | Zuid | Totaal | Noord | Zuid | Totaal | Noord | Zuid | Totaal |
| 5 | - | - | - | - | - | - | - | - | - |
| 7 | 1.403 | 1.965 | 3.368 | 1.852 | 2.594 | 4.446 | 2.259 | 3.164 | 5.422 |
| 8 | - | - | - | - | - | - | - | - | - |
| 9 | - | - | - | - | - | - | - | - | - |
| Tot | 1.403 | 1.965 | 3.368 | 1.852 | 2.594 | 4.446 | 2.259 | 3.164 | 5.422 |

Tabel B1.12 Binnenvaart per goederengroep op het Lekkanaal in 1996, 2010 en 2020 naar richting

| | 1996 | | | 2010 | | | 2020 | | |
|--------------------------------|--------|--------|--------|--------|--------|--------|--------|--------|--------|
| | Noord | Zuid | Totaal | Noord | Zuid | Totaal | Noord | Zuid | Totaal |
| Landbouwprodukten | 572 | 450 | 1.022 | 481 | 309 | 790 | 507 | 290 | 797 |
| Voedingsmiddelen en veevoeders | 2.665 | 2.002 | 4.667 | 2.075 | 1.672 | 3.747 | 2.083 | 1.718 | 3.801 |
| Vaste min. brandstoffen | 73 | 165 | 238 | 56 | 144 | 200 | 54 | 151 | 205 |
| Aardolie(-produkten) | 3.452 | 885 | 4.337 | 3.659 | 633 | 4.292 | 3.894 | 659 | 4.553 |
| Ertsen, metaalafval | 203 | 479 | 682 | 208 | 659 | 868 | 206 | 672 | 878 |
| IJzer en staal | 119 | 547 | 666 | 127 | 512 | 640 | 130 | 472 | 602 |
| Ruwe mineralen | 1.038 | 2.801 | 3.839 | 786 | 3.122 | 3.908 | 848 | 3.494 | 4.342 |
| Meststoffen | 909 | 382 | 1.291 | 889 | 379 | 1.268 | 800 | 333 | 1.132 |
| Chemische produkten | 706 | 644 | 1.350 | 772 | 739 | 1.510 | 844 | 734 | 1.578 |
| Overige goederen | 1.196 | 1.907 | 3.103 | 1.385 | 1.931 | 3.317 | 1.504 | 1.996 | 3.500 |
| leeg/onbekend | 10.746 | 10.834 | 21.580 | 10.550 | 9.961 | 20.511 | 11.007 | 10.193 | 21.201 |
| Totaal | 21.679 | 21.096 | 42.775 | 20.987 | 20.064 | 41.050 | 21.876 | 20.712 | 42.588 |
| index 1996 = 100 | 100 | 100 | 100 | 97 | 95 | 96 | 101 | 98 | 100 |

Tabel B1.13 Zeevaart per goederengroep bij het Lekkanaal in 1996, 2010 en 2020 naar richting

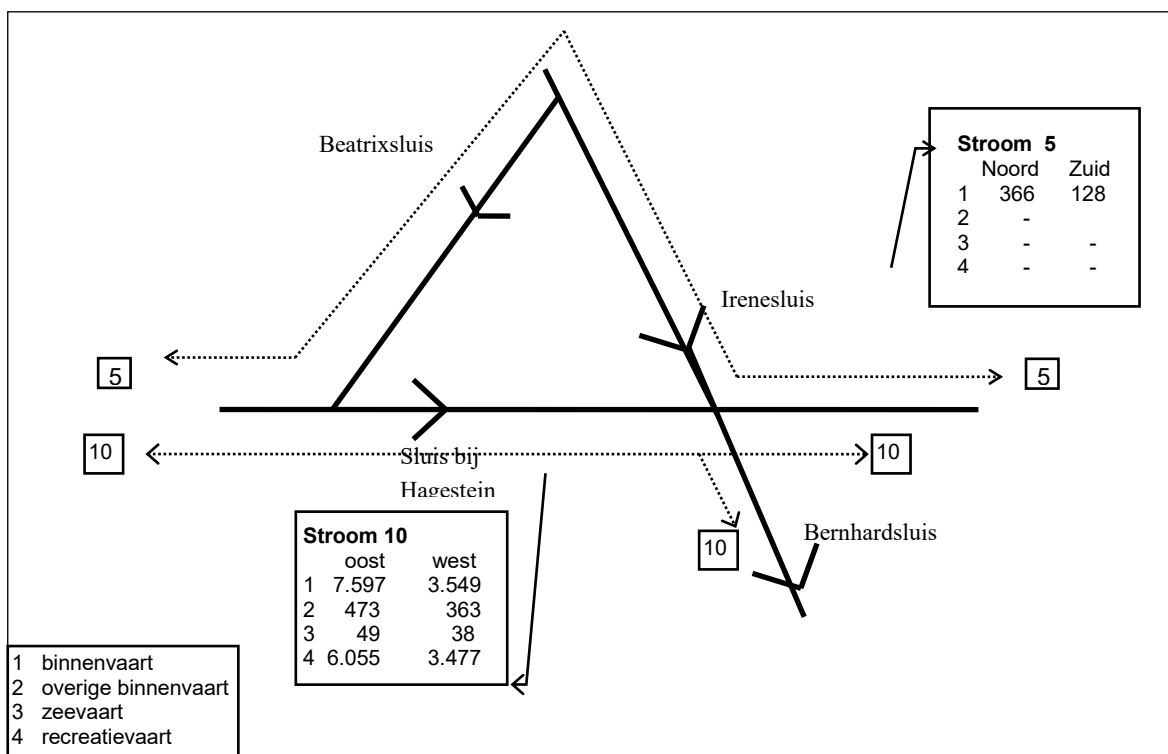
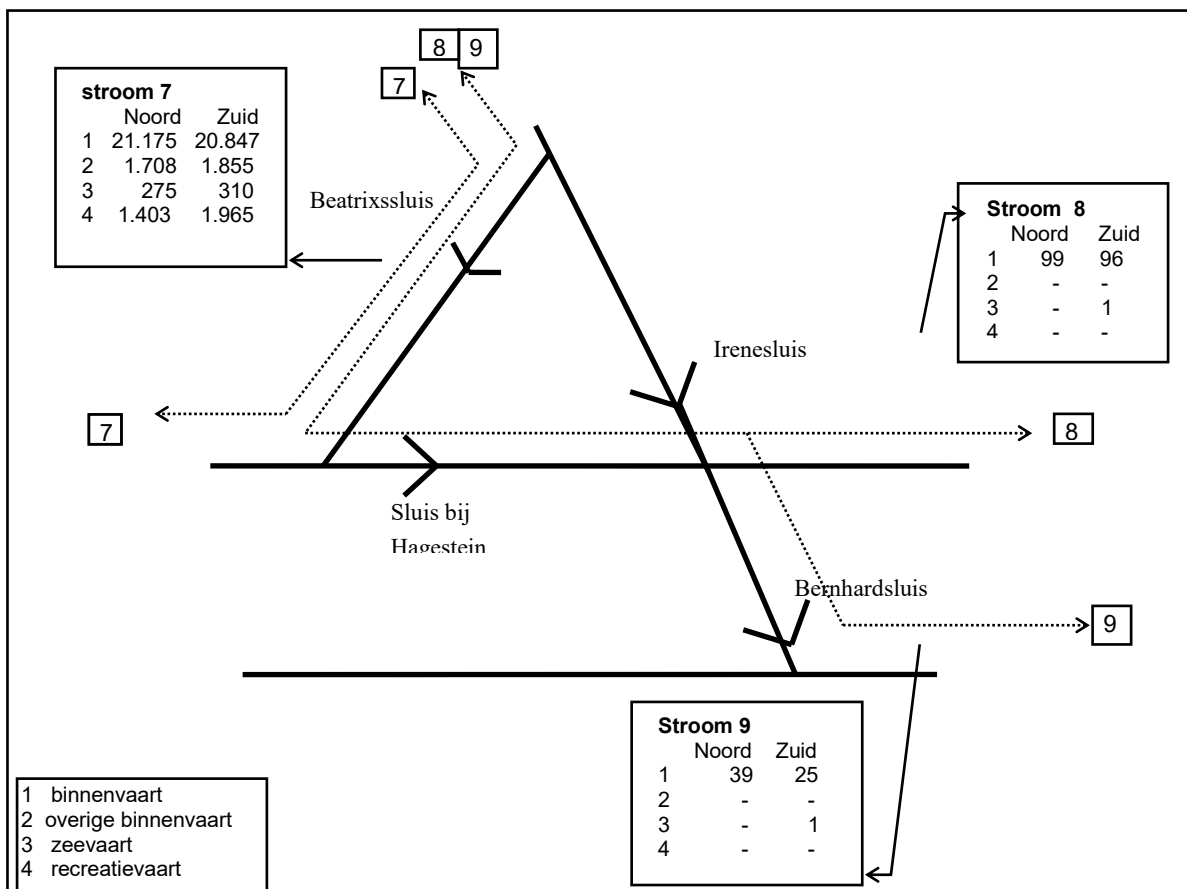
| | 1996 | | | 2010 | | | 2020 | | |
|--------------------------------|------------|------------|------------|------------|------------|------------|------------|------------|------------|
| | Noord | Zuid | Totaal | Noord | Zuid | Totaal | Noord | Zuid | Totaal |
| Landbouwprodukten | 10 | 85 | 95 | 9 | 77 | 86 | 9 | 82 | 91 |
| Voedingsmiddelen en veevoeders | 70 | 11 | 81 | 61 | 11 | 72 | 60 | 11 | 71 |
| Vaste min. brandstoffen | 4 | 2 | 6 | 4 | 2 | 5 | 4 | 2 | 6 |
| Aardolie(-produkten) | 0 | 0 | 0 | 0 | 0 | 0 | 0 | 0 | 0 |
| Ertsen, metaalafval | 9 | 17 | 26 | 18 | 23 | 41 | 18 | 22 | 41 |
| IJzer en staal | 11 | 40 | 51 | 15 | 50 | 65 | 14 | 53 | 67 |
| Ruwe mineralen | 27 | 5 | 32 | 29 | 12 | 41 | 26 | 17 | 43 |
| Meststoffen | 30 | 9 | 39 | 38 | 11 | 49 | 33 | 13 | 46 |
| Chemische produkten | 1 | 8 | 9 | 1 | 14 | 15 | 2 | 16 | 18 |
| Overige goederen | 7 | 16 | 23 | 13 | 21 | 33 | 14 | 23 | 37 |
| leeg/onbekend | 106 | 119 | 225 | 123 | 133 | 256 | 139 | 145 | 283 |
| Totaal | 275 | 312 | 587 | 311 | 352 | 663 | 319 | 383 | 702 |
| index 1996 = 100 | 100 | 100 | 100 | 113 | 113 | 113 | 116 | 123 | 120 |

Tabel B1.14 *Binnenvaart per laadvermogenklasse op het Lekkanaal in 1996, 2010 en 2020 naar richting (AVV klasse indeling)*

| klasse | 1996 | | | 2010 | | | 2020 | | |
|---------------------|--------|--------|--------|--------|--------|--------|--------|--------|--------|
| | Noord | Zuid | Totaal | Noord | Zuid | Totaal | Noord | Zuid | Totaal |
| 0 | 57 | 49 | 106 | 64 | 55 | 119 | 68 | 59 | 127 |
| 1 | 96 | 113 | 209 | 81 | 59 | 140 | 80 | 45 | 125 |
| 2 | 1.717 | 1.217 | 2.934 | 999 | 749 | 1.748 | 908 | 656 | 1.565 |
| 3 | 1.668 | 1.427 | 3.095 | 1.474 | 1.214 | 2.688 | 1.459 | 1.202 | 2.661 |
| 4 | 1.546 | 1.652 | 3.198 | 1.162 | 1.207 | 2.368 | 1.108 | 1.195 | 2.303 |
| 5 | 1.471 | 1.607 | 3.078 | 1.409 | 1.671 | 3.080 | 1.421 | 1.750 | 3.171 |
| 6 | 1.131 | 1.228 | 2.359 | 1.260 | 1.355 | 2.616 | 1.310 | 1.382 | 2.692 |
| 7 | 2.143 | 1.884 | 4.027 | 1.938 | 1.813 | 3.751 | 1.978 | 1.779 | 3.757 |
| 8 | 1.835 | 1.266 | 3.101 | 2.906 | 2.194 | 5.100 | 3.461 | 2.688 | 6.149 |
| 9 | 181 | 90 | 271 | 166 | 93 | 259 | 169 | 93 | 263 |
| 10 | 3 | 17 | 20 | 3 | 15 | 18 | 3 | 15 | 17 |
| 11 | 204 | 197 | 401 | 119 | 135 | 254 | 108 | 106 | 214 |
| 12 | 1.015 | 1.342 | 2.357 | 632 | 712 | 1.344 | 538 | 567 | 1.105 |
| 13 | 1.535 | 1.322 | 2.857 | 1.190 | 1.160 | 2.350 | 1.146 | 1.134 | 2.279 |
| 14 | 1.638 | 1.356 | 2.994 | 1.167 | 973 | 2.140 | 1.157 | 956 | 2.113 |
| 15 | 1.398 | 1.222 | 2.620 | 1.564 | 1.199 | 2.763 | 1.547 | 1.175 | 2.723 |
| 16 | 1.080 | 1.202 | 2.282 | 1.219 | 1.134 | 2.353 | 1.277 | 1.158 | 2.435 |
| 17 | 1.436 | 1.844 | 3.280 | 1.574 | 1.853 | 3.427 | 1.666 | 1.918 | 3.584 |
| 18 | 1.310 | 1.871 | 3.181 | 1.846 | 2.290 | 4.136 | 2.193 | 2.605 | 4.798 |
| 19 | 204 | 187 | 391 | 204 | 180 | 384 | 266 | 225 | 491 |
| 20 | 11 | 3 | 14 | 11 | 3 | 14 | 12 | 3 | 15 |
| Totaal | 21.679 | 21.096 | 42.775 | 20.987 | 20.064 | 41.050 | 21.876 | 20.712 | 42.588 |
| index 1996 = 100 | 100 | 100 | 100 | 97 | 95 | 96 | 101 | 98 | 100 |

De duwvaart is ingedeeld naar klasse 9 en 10 aan de hand van het aantal bakken in het desbetreffende convooi. Hierdoor komt in de gegevens AVV-klasse 10 (en 20) voor. Dit betreft geen "grote" vierbaksduwconvooien, maar convooien van meerdere "kleinere" bakken.

B1.4 SCHEMA'S LEKKANAAL 1996



B1.5 HERKOMSTBESTEMMINGS TABELLEN LEKKANAAL DE

Tabel B1.15 Verdeling beroepsvaart op het Lekkanaal in 1996 naar belangrijke herkomsten/bestemmingen (tonnen*1000)

IDEM BIJLAGENRAPPORT 1997/1998 STUDIE

| | A'dam | Rdam | Lobith | Utrecht | Belgie | IJmuiden | Delfzijl | Overig | Totaal |
|-----------|-------|-------|--------|---------|--------|----------|----------|--------|--------|
| Amsterdam | | 1.131 | 24 | 8 | 866 | 2 | 1 | 846 | 2.878 |
| Rotterdam | 2.435 | 3 | 72 | 802 | 9 | 293 | 906 | 2.425 | 6.945 |
| Lobith | 6 | 8 | | 3 | 4 | 1 | 2 | 6 | 30 |
| Utrecht | 1 | 522 | 4 | | 27 | | | 389 | 943 |
| België | 703 | 1 | 6 | 151 | | 222 | 354 | 548 | 1.985 |
| IJmuiden | | 448 | 1 | 9 | 274 | | | 764 | 1.496 |
| Delfzijl | | 332 | | | 454 | | | 285 | 1.071 |
| Overig | 422 | 1.021 | 6 | 131 | 603 | 59 | 169 | 1.424 | 3.835 |
| Totaal | 3.567 | 3.466 | 113 | 1.104 | 2.237 | 577 | 1.432 | 6.687 | 19.183 |

Tabel B1.16 Verdeling beroepsvaart op het Lekkanaal in 1996 naar belangrijke herkomsten/bestemmingen (reizen)

IDEM BIJLAGENRAPPORT 1997/1998 STUDIE

| | A'dam | Rdam | Lobith | Utrecht | Belgie | IJmuiden | Delfzijl | Overig | Totaal |
|-----------|-------|--------|--------|---------|--------|----------|----------|--------|--------|
| Amsterdam | 2 | 3.694 | 35 | 21 | 1.560 | 2 | 2 | 1.836 | 7.152 |
| Rotterdam | 4.114 | 9 | 105 | 1.355 | 7 | 559 | 1.212 | 3.541 | 10.902 |
| Lobith | 79 | 23 | | 11 | 8 | 4 | 2 | 15 | 142 |
| Utrecht | 35 | 1.545 | 5 | 54 | 182 | 16 | 2 | 1.068 | 2.907 |
| België | 1.540 | 7 | 12 | 387 | | 309 | 460 | 1.044 | 3.759 |
| IJmuiden | | 488 | 2 | 14 | 549 | 1 | | 986 | 2.040 |
| Delfzijl | 6 | 685 | 1 | 2 | 597 | | | 435 | 1.726 |
| Overig | 3.143 | 4.258 | 16 | 1.100 | 1.066 | 814 | 251 | 4.086 | 14.734 |
| Totaal | 8.919 | 10.709 | 176 | 2.844 | 3.969 | 1.705 | 1.929 | 13.011 | 43.362 |

Tabel B1.17 Verdeling beroepsvaart op het Lekkanaal in 2010 naar belangrijke herkomsten/bestemmingen (tonnen*1000)

| | A'dam | Rdam | Lobith | Utrecht | Belgie | IJmuiden | Delfzijl | Overig | Totaal | index |
|-----------|-------|-------|--------|---------|--------|----------|----------|--------|--------|-------|
| Amsterdam | | 1.114 | 22 | 11 | 908 | 2 | 1 | 994 | 3.052 | 106 |
| Rotterdam | 2.887 | 3 | 67 | 852 | 11 | 330 | 930 | 2.658 | 7.739 | 111 |
| Lobith | 8 | 8 | | 3 | 4 | 2 | 2 | 7 | 33 | 111 |
| Utrecht | 1 | 629 | 3 | 0 | 27 | | | 441 | 1.101 | 117 |
| België | 927 | 1 | 6 | 153 | | 183 | 451 | 555 | 2.274 | 115 |
| IJmuiden | | 538 | 1 | 11 | 332 | | | 1.006 | 1.888 | 126 |
| Delfzijl | | 482 | | | 645 | | | 438 | 1.565 | 146 |
| Overig | 534 | 1.295 | 6 | 153 | 632 | 71 | 239 | 1.592 | 4.524 | 118 |
| Totaal | 4.357 | 4.070 | 106 | 1.184 | 2.559 | 588 | 1.623 | 7.690 | 22.176 | 116 |
| index | 122 | 117 | 93 | 107 | 114 | 102 | 113 | 115 | 116 | |

Tabel B1.18 Verdeling beroepsvaart op het Lekkanaal in 2010 naar belangrijke herkomsten/bestemmingen (reizen)

| | A'dam | Rdam | Lobith | Utrecht | Belgie | IJmuiden | Delfzijl | Overig | Totaal | Index |
|-----------|-------|--------|--------|---------|--------|----------|----------|--------|--------|-------|
| Amsterdam | 2 | 3.355 | 30 | 22 | 1.418 | 2 | 1 | 1.666 | 6.495 | 91 |
| Rotterdam | 4.190 | 8 | 86 | 1.258 | 7 | 583 | 1.069 | 3.312 | 10.514 | 96 |
| Lobith | 77 | 21 | | 10 | 8 | 4 | 2 | 14 | 136 | 96 |
| Utrecht | 32 | 1.418 | 4 | 39 | 176 | 15 | 2 | 945 | 2.629 | 90 |
| België | 1.601 | 7 | 10 | 366 | | 238 | 500 | 921 | 3.644 | 97 |
| IJmuiden | | 490 | 2 | 14 | 566 | 1 | | 1.039 | 2.111 | 104 |
| Delfzijl | 6 | 792 | 1 | 2 | 714 | | | 574 | 2.089 | 121 |
| Overig | 2.961 | 4.050 | 15 | 1.178 | 996 | 806 | 300 | 3.786 | 14.094 | 96 |
| Totaal | 8.868 | 10.142 | 148 | 2.889 | 3.884 | 1.650 | 1.876 | 12.256 | 41.713 | 96 |
| Index | 99 | 95 | 84 | 102 | 98 | 97 | 97 | 94 | 96 | |

Tabel B1.19 Verdeling beroepsvaart op het Lekkanaal in 2020 naar belangrijke herkomsten/bestemmingen (tonnen*1000)

| | A'dam | Rdam | Lobith | Utrecht | Belgie | IJmuiden | Delfzijl | Overig | Totaal | index |
|-----------|-------|-------|--------|---------|--------|----------|----------|--------|--------|-------|
| Amsterdam | | 1.269 | 24 | 15 | 986 | 2 | 1 | 1.208 | 3.505 | 122 |
| Rotterdam | 3.200 | 3 | 68 | 930 | 12 | 354 | 941 | 2.830 | 8.339 | 120 |
| Lobith | 9 | 9 | | 4 | 4 | 2 | 2 | 8 | 38 | 126 |
| Utrecht | 1 | 690 | 3 | | 23 | | | 465 | 1.182 | 125 |
| België | 1.105 | 1 | 6 | 175 | | 213 | 469 | 634 | 2.604 | 131 |
| IJmuiden | | 602 | 1 | 12 | 328 | | | 1.100 | 2.043 | 137 |
| Delfzijl | | 564 | | | 724 | | | 548 | 1.836 | 171 |
| Overig | 624 | 1.358 | 6 | 164 | 496 | 77 | 220 | 1.729 | 4.674 | 122 |
| Totaal | 4.939 | 4.496 | 107 | 1.300 | 2.574 | 648 | 1.633 | 8.523 | 24.220 | 126 |
| index | 138 | 130 | 95 | 118 | 115 | 112 | 114 | 127 | 126 | |

Tabel B1.20 Verdeling beroepsvaart op het Lekkanaal in 2020 naar belangrijke herkomsten/bestemmingen (reizen)

| | A'dam | Rdam | Lobith | Utrecht | Belgie | IJmuiden | Delfzijl | Overig | Totaal | Index |
|-----------|-------|--------|--------|---------|--------|----------|----------|--------|--------|-------|
| Amsterdam | 2 | 3.439 | 31 | 25 | 1.433 | 2 | 1 | 1.802 | 6.735 | 94 |
| Rotterdam | 4.499 | 8 | 85 | 1.286 | 8 | 598 | 1.053 | 3.402 | 10.940 | 100 |
| Lobith | 80 | 22 | | 10 | 8 | 4 | 2 | 15 | 142 | 100 |
| Utrecht | 35 | 1.495 | 3 | 39 | 183 | 14 | 3 | 956 | 2.728 | 94 |
| België | 1.756 | 7 | 10 | 376 | | 245 | 500 | 968 | 3.861 | 103 |
| IJmuiden | | 503 | 2 | 15 | 542 | 1 | | 1.073 | 2.135 | 105 |
| Delfzijl | 6 | 870 | 1 | 2 | 755 | | | 685 | 2.319 | 134 |
| Overig | 3.223 | 4.142 | 17 | 1.186 | 893 | 796 | 273 | 3.901 | 14.431 | 98 |
| Totaal | 9.601 | 10.487 | 150 | 2.938 | 3.821 | 1.660 | 1.832 | 12.802 | 43.290 | 100 |
| Index | 108 | 98 | 85 | 103 | 96 | 97 | 95 | 98 | 100 | |

Tabel B1.21 Verdeling beroepsvaart op het Lekkanaal in 2010 TiB naar belangrijke herkomsten/bestemmingen (tonnen*1000)

IDEM BIJLAGENRAPPORT 1997/1998 STUDIE

| | A'dam | Rdam | Lobith | Utrecht | Belgie | IJmuiden | Delfzijl | Overig | Totaal |
|-----------|-------|------|--------|---------|--------|----------|----------|--------|--------|
| Amsterdam | | 11 | | | 27 | | | 1 | 39 |
| Rotterdam | | | | | | | | | |
| Lobith | | | | | | | | | |
| Utrecht | | 6 | | | | | | | 6 |
| België | | | | | | | | | |
| IJmuiden | | 7 | | | 2 | | | | 10 |
| Delfzijl | | 32 | | | | | | 1 | 33 |
| Overig | | 253 | | | 61 | | | 3 | 318 |
| Totaal | | 309 | | | 91 | | | 5 | 405 |

Tabel B1.22 Verdeling beroepsvaart op het Lekkanaal in 2010 TiB naar belangrijke herkomsten/bestemmingen (reizen)

IDEM BIJLAGENRAPPORT 1997/1998 STUDIE

| | A'dam | Rdam | Lobith | Utrecht | Belgie | IJmuiden | Delfzijl | Overig | Totaal |
|-----------|-------|------|--------|---------|--------|----------|----------|--------|--------|
| Amsterdam | | 18 | | | 36 | | | 1 | 55 |
| Rotterdam | 18 | | | 6 | | 5 | 41 | 309 | 379 |
| Lobith | | | | | | | | | |
| Utrecht | | 6 | | | | | | | 6 |
| België | 36 | | | | | 1 | | 69 | 106 |
| IJmuiden | | 5 | | | 1 | | | | 6 |
| Delfzijl | | 41 | | | | | | | 41 |
| Overig | 1 | 309 | | | 69 | | | 6 | 385 |
| Totaal | 55 | 379 | | 6 | 106 | 6 | 41 | 385 | 978 |

Tabel B1.23 Verdeling beroepsvaart op het Lekkanaal in 2010 Regionale Ontwikkeling naar belangrijke herkomsten/bestemmingen (tonnen*1000)

IDEM BIJLAGENRAPPORT 1997/1998 STUDIE

| | A'dam | Rdam | Lobith | Utrecht | Belgie | IJmuiden | Delfzijl | Overig | Totaal |
|-----------|-------|------|--------|---------|--------|----------|----------|--------|--------|
| Amsterdam | | 298 | 33 | 1 | 246 | 1 | | 253 | 832 |
| Rotterdam | 858 | | | | | 114 | | | 972 |
| Lobith | | | | | | | | | |
| Utrecht | 5 | 190 | | | | 2 | | 63 | 260 |
| België | 288 | | | | | 65 | | | 353 |
| IJmuiden | | 61 | 3 | | 108 | | | 174 | 346 |
| Delfzijl | | | | | | | | | |
| Overig | 161 | | | | | 25 | | | 186 |
| Totaal | 1.312 | 549 | 36 | 1 | 354 | 207 | | 490 | 2.949 |

Tabel B1.24 Verdeling beroepsvaart op het Lekkanaal in 2010 Regionale Ontwikkeling naar belangrijke herkomsten/bestemmingen (reizen)

IDEM BIJLAGENRAPPORT 1997/1998 STUDIE

| | A'dam | Rdam | Lobith | Utrecht | Belgie | IJmuiden | Delfzijl | Overig | Totaal |
|-----------|-------|-------|--------|---------|--------|----------|----------|--------|--------|
| Amsterdam | | 1.014 | 84 | 1 | 445 | 1 | | 437 | 1.982 |
| Rotterdam | 1.014 | | | 105 | | 159 | | | 1.278 |
| Lobith | 84 | | | | | 9 | | | 93 |
| Utrecht | 1 | 105 | | | | 1 | | 35 | 142 |
| België | 445 | | | | | 204 | | | 649 |
| IJmuiden | 1 | 159 | 9 | 1 | 204 | | | 203 | 577 |
| Delfzijl | | | | | | | | | |
| Overig | 437 | | | 35 | | 203 | | | 675 |
| Totaal | 1.982 | 1.278 | 93 | 142 | 649 | 577 | | 675 | 5.396 |

Tabel B1.25 Verdeling beroepsvaart op het Lekkanaal in 2020 TiB naar belangrijke herkomsten/bestemmingen (tonnen*1000)

IDEM BIJLAGENRAPPORT 1997/1998 STUDIE

| | A'dam | Rdam | Lobith | Utrecht | Belgie | IJmuiden | Delfzijl | Overig | Totaal |
|-----------|-------|------|--------|---------|--------|----------|----------|--------|--------|
| Amsterdam | | 11 | | | 33 | | | 1 | 44 |
| Rotterdam | | | | | | | | | |
| Lobith | | | | | | | | | |
| Utrecht | | 6 | | | | | | | 6 |
| België | | | | | | | | | |
| IJmuiden | | 8 | | | 3 | | | | 11 |
| Delfzijl | | 41 | | | | | | 1 | 42 |
| Overig | | 334 | | | 77 | | | 4 | 415 |
| Totaal | | 399 | | | 113 | | | 6 | 518 |

Tabel B1.26 Verdeling beroepsvaart op het Lekkanaal in 2020 TiB naar belangrijke herkomsten/bestemmingen (reizen)

IDEM BIJLAGENRAPPORT 1997/1998 STUDIE

| | A'dam | Rdam | Lobith | Utrecht | Belgie | IJmuiden | Delfzijl | Overig | Totaal |
|-----------|-------|------|--------|---------|--------|----------|----------|--------|--------|
| Amsterdam | | 18 | | | 44 | | | 1 | 63 |
| Rotterdam | 18 | | | 6 | | 5 | 60 | 463 | 552 |
| Lobith | | | | | | | | | |
| Utrecht | | 6 | | | | | | | 6 |
| België | 44 | | | | | 1 | | 87 | 132 |
| IJmuiden | | 5 | | | 1 | | | | 6 |
| Delfzijl | | 60 | | | | | | 1 | 61 |
| Overig | 1 | 463 | | | 87 | | 1 | 7 | 559 |
| Totaal | 63 | 552 | | 6 | 132 | 6 | 61 | 559 | 1.379 |

Tabel B1.27 Verdeling beroepsvaart op het Lekkanaal in 2020 Regionale Ontwikkeling naar belangrijke herkomsten/bestemmingen (tonnen*1000)

IDEM BIJLAGENRAPPORT 1997/1998 STUDIE

| | A'dam | Rdam | Lobith | Utrecht | Belgie | IJmuiden | Delfzijl | Overig | Totaal |
|-----------|-------|------|--------|---------|--------|----------|----------|--------|--------|
| Amsterdam | | 396 | 39 | 1 | 320 | 1 | | 351 | 1.108 |
| Rotterdam | 1.167 | | | | | 145 | | | 1.312 |
| Lobith | 7 | | | | | 2 | | | 9 |
| Utrecht | | 190 | | | | | | 63 | 253 |
| België | 428 | | | | | 94 | | | 522 |
| IJmuiden | | 73 | 3 | | 126 | | | 194 | 396 |
| Delfzijl | | | | | | | | | |
| Overig | 228 | | | | | 33 | | | 261 |
| Totaal | 1.830 | 659 | 42 | 1 | 446 | 275 | | 608 | 3.861 |

Tabel B1.28 Verdeling beroepsvaart op het Lekkanaal in 2020 Regionale Ontwikkeling naar belangrijke herkomsten/bestemmingen (reizen)

IDEM BIJLAGENRAPPORT 1997/1998 STUDIE

| | A'dam | Rdam | Lobith | Utrecht | Belgie | IJmuiden | Delfzijl | Overig | Totaal |
|-----------|-------|-------|--------|---------|--------|----------|----------|--------|--------|
| Amsterdam | | 1.301 | 89 | 1 | 569 | 1 | | 555 | 2.516 |
| Rotterdam | 1.301 | | | 105 | | 191 | | | 1.597 |
| Lobith | 89 | | | | | 9 | | | 98 |
| Utrecht | 1 | 105 | | | | 1 | | 35 | 142 |
| België | 569 | | | | | 238 | | | 807 |
| IJmuiden | 1 | 191 | 9 | 1 | 238 | | | 215 | 655 |
| Delfzijl | | | | | | | | | |
| Overig | 555 | | | 35 | | 215 | | | 805 |
| Totaal | 2.516 | 1.597 | 98 | 142 | 807 | 655 | | 805 | 6.620 |

B1.6 INVOER SIVAK LEKKANAAL DE

Tabel B1.29 Reizen per laadvermogenklasse, noordgaand op het Lekkanaal in 1996

IDEM BIJLAGENRAPPORT 1997/1998 STUDIE

| locatie Lekkanaal jaar 1996 vaarrichting Noordgaand | | | | |
|---|---------------------|------------------------|-----------------------|---------------------|
| AVV klasse | Schepen [aantal] | geladen schepen [%] | beladingsgraad [%] | gev. stoffen [%] |
| Binnenvaart | | | | |
| 1 | 300 | 32.00 | 72.58 | 0.00 |
| 2 | 2.732 | 62.85 | 83.71 | 4.50 |
| 3 | 3.203 | 52.08 | 86.22 | 2.50 |
| 4 | 3.184 | 48.56 | 81.62 | 0.60 |
| 5 | 2.869 | 51.27 | 81.61 | 5.58 |
| 6 | 2.211 | 51.15 | 83.32 | 5.52 |
| 7 | 3.579 | 59.88 | 67.39 | 20.09 |
| 8 | 3.145 | 58.35 | 68.33 | 25.53 |
| 9 | 385 | 47.01 | 71.99 | 0.00 |
| 10 | 14 | 21.43 | 79.76 | 0.00 |
| Binnenvaart onbekend | 57 | | | |
| Zeevaart | 239 | 70.71 | 77.9 | 0.00 |
| Zeevaart onbekend | 36 | | | |

Tabel B1.30 Reizen per laadvermogenklasse, zuidgaand op het Lekkanaal in 1996

IDEM BIJLAGENRAPPORT 1997/1998 STUDIE

| locatie Lekkanaal jaar 1996 vaarrichting Zuidgaand | | | | |
|--|---------------------|------------------------|-----------------------|---------------------|
| AVV klasse | Schepen [aantal] | geladen schepen [%] | beladingsgraad [%] | gev. stoffen [%] |
| Binnenvaart | | | | |
| 1 | 310 | 36.45 | 63.09 | 0.00 |
| 2 | 2.559 | 47.56 | 76.95 | 4.88 |
| 3 | 2.749 | 51.91 | 84.66 | 2.87 |
| 4 | 3.008 | 54.92 | 86.39 | 0.63 |
| 5 | 2.829 | 56.8 | 80.48 | 8.70 |
| 6 | 2.430 | 50.53 | 83.11 | 9.38 |
| 7 | 3.728 | 50.54 | 67.58 | 22.16 |
| 8 | 3.137 | 40.36 | 70.00 | 26.87 |
| 9 | 277 | 32.49 | 59.75 | 0.36 |
| 10 | 20 | 85.00 | 78.60 | 0.00 |
| Binnenvaart onbekend | 49 | | | |
| Zeevaart | 276 | 70.29 | 85.18 | 0.00 |
| Zeevaart onbekend | 36 | | | |

De duwvaart is ingedeeld naar klasse 9 en 10 aan de hand van het aantal bakken in het desbetreffende convooi. Hierdoor komt in de gegevens AVV-klasse 10 (en 20) voor. Dit betreft geen “grote” vierbaksduwconvooien, maar convooien van meerdere “kleinere” bakken.

Tabel B1.31 *Reizen per laadvermogenklasse, noordgaand op het Lekkanaal in 2010*

| locatie Lekkanaal jaar 2010 vaarrichting Noordgaand | | | | |
|---|---------------------|------------------------|-----------------------|---------------------|
| AVV klasse | Schepen [aantal] | geladen schepen [%] | beladingsgraad [%] | gev. stoffen [%] |
| Binnenvaart | | | | |
| 1 | 200 | 40,56 | 86,17 | 0,00 |
| 2 | 1.631 | 61,26 | 84,34 | 4,23 |
| 3 | 2.664 | 55,34 | 86,12 | 4,83 |
| 4 | 2.328 | 49,89 | 84,37 | 1,02 |
| 5 | 2.973 | 47,40 | 84,09 | 3,27 |
| 6 | 2.479 | 50,83 | 82,60 | 5,65 |
| 7 | 3.512 | 55,19 | 77,88 | 16,92 |
| 8 | 4.752 | 61,15 | 55,97 | 23,93 |
| 9 | 370 | 44,89 | 71,23 | 0,00 |
| 10 | 14 | 18,42 | 80,35 | 0,00 |
| Binnenvaart onbekend | 64 | | | |
| Zeevaart | 271 | 69,44 | 76,68 | 0,00 |
| Zeevaart onbekend | 40 | | | |

Tabel B1.32 *Reizen per laadvermogenklasse, zuidgaand op het Lekkanaal in 2010*

| locatie Lekkanaal jaar 2010 vaarrichting Zuidgaand | | | | |
|--|---------------------|------------------------|-----------------------|---------------------|
| AVV klasse | Schepen [aantal] | geladen schepen [%] | beladingsgraad [%] | gev. stoffen [%] |
| Binnenvaart | | | | |
| 1 | 194 | 30,29 | 59,20 | 0,00 |
| 2 | 1.461 | 51,26 | 78,03 | 3,64 |
| 3 | 2.374 | 51,14 | 82,52 | 4,63 |
| 4 | 2.180 | 55,36 | 85,81 | 1,78 |
| 5 | 2.870 | 58,23 | 86,31 | 4,47 |
| 6 | 2.490 | 54,45 | 83,39 | 9,61 |
| 7 | 3.666 | 49,46 | 77,07 | 18,88 |
| 8 | 4.484 | 48,94 | 57,14 | 23,67 |
| 9 | 273 | 34,02 | 58,97 | 0,43 |
| 10 | 18 | 83,55 | 78,83 | 0,00 |
| Binnenvaart onbekend | 55 | | | |
| Zeevaart | 311 | 70,54 | 84,40 | 0,00 |
| Zeevaart onbekend | 40 | | | |

De duwvaart is ingedeeld naar klasse 9 en 10 aan de hand van het aantal bakken in het desbetreffende convooi. Hierdoor komt in de gegevens AVV-klasse 10 (en 20) voor. Dit betreft geen “grote” vierbaksduwconvooien, maar convooien van meerdere “kleinere” bakken.

Tabel B1.33 *Reizen per laadvermogenklasse, noordgaand op het Lekkanaal in 2020*

| locatie Lekkanaal jaar 2020 vaarrichting Noordgaand | | | | |
|---|---------------------|------------------------|-----------------------|---------------------|
| AVV klasse | Schepen [aantal] | geladen schepen [%] | beladingsgraad [%] | gev. stoffen [%] |
| Binnenvaart | | | | |
| 1 | 188 | 42,56 | 91,91 | 0,00 |
| 2 | 1.446 | 62,81 | 82,70 | 4,82 |
| 3 | 2.605 | 56,02 | 86,01 | 5,02 |
| 4 | 2.265 | 48,91 | 84,25 | 1,25 |
| 5 | 2.968 | 47,87 | 84,83 | 3,02 |
| 6 | 2.587 | 50,65 | 84,56 | 5,60 |
| 7 | 3.644 | 54,28 | 80,47 | 15,73 |
| 8 | 5.654 | 61,22 | 53,91 | 23,44 |
| 9 | 436 | 38,92 | 71,56 | 0,00 |
| 10 | 14 | 18,68 | 80,54 | 0,00 |
| Binnenvaart onbekend | 68 | | | |
| Zeevaart | 276 | 65,43 | 75,78 | 0,00 |
| Zeevaart onbekend | 43 | | | |

Tabel B1.34 *Reizen per laadvermogenklasse, zuidgaand op het Lekkanaal in 2020*

| locatie Lekkanaal jaar 2020 vaarrichting Zuidgaand | | | | |
|--|---------------------|------------------------|-----------------------|---------------------|
| AVV klasse | Schepen [aantal] | geladen schepen [%] | beladingsgraad [%] | gev. stoffen [%] |
| Binnenvaart | | | | |
| 1 | 150 | 29,63 | 61,80 | 0,00 |
| 2 | 1.224 | 53,63 | 77,63 | 3,17 |
| 3 | 2.336 | 51,46 | 82,33 | 4,81 |
| 4 | 2.151 | 55,55 | 85,42 | 2,73 |
| 5 | 2.926 | 59,83 | 86,73 | 3,42 |
| 6 | 2.541 | 54,40 | 85,97 | 9,52 |
| 7 | 3.697 | 48,13 | 80,29 | 17,76 |
| 8 | 5.293 | 50,78 | 56,20 | 22,86 |
| 9 | 318 | 29,29 | 58,72 | 0,34 |
| 10 | 18 | 82,94 | 78,68 | 0,00 |
| Binnenvaart onbekend | 59 | 0,00 | | 0,00 |
| Zeevaart | 340 | 70,46 | 84,49 | 0,00 |
| Zeevaart onbekend | 43 | | | |

De duwvaart is ingedeeld naar klasse 9 en 10 aan de hand van het aantal bakken in het desbetreffende convooi. Hierdoor komt in de gegevens AVV-klasse 10 (en 20) voor. Dit betreft geen “grote” vierbaksduwconvooien, maar convooien van meerdere “kleinere” bakken.

Tabel B1.35 Reizen per laadvermogenklasse, noordgaand op het Lekkanaal in 2010, TiB

IDEM BIJLAGENRAPPORT 1997/1998 STUDIE

| locatie Lekkanaal jaar 2010 TiB vaarrichting Noordgaand | | | | |
|---|---------------------|------------------------|-----------------------|---------------------|
| AVV klasse | Schepen [aantal] | geladen schepen [%] | beladingsgraad [%] | gev. stoffen [%] |
| Binnenvaart | | | | |
| 1 | | | | |
| 2 | | | | |
| 3 | | | | |
| 4 | 69 | 0 | nvt | 4.06 |
| 5 | 210 | 0 | nvt | 32.48 |
| 6 | 138 | 0 | nvt | 32.97 |
| 7 | 58 | 0 | nvt | 26.55 |
| 8 | 13 | 0 | nvt | 21.54 |
| 9 | | | | |
| 10 | | | | |
| Binnenvaart onbekend | | | | |
| Zeevaart | | | | |
| Zeevaart onbekend | | | | |

Tabel B1.36 Reizen per laadvermogenklasse, zuidgaand op het Lekkanaal in 2010, TiB

IDEM BIJLAGENRAPPORT 1997/1998 STUDIE

| locatie Lekkanaal jaar 2010 TiB vaarrichting Zuidgaand | | | | |
|--|---------------------|------------------------|-----------------------|---------------------|
| AVV klasse | Schepen [aantal] | geladen schepen [%] | beladingsgraad [%] | gev. stoffen [%] |
| Binnenvaart | | | | |
| 1 | | | | |
| 2 | | | | |
| 3 | | | | |
| 4 | 69 | 100 | 80 | 4.06 |
| 5 | 210 | 100 | 80 | 32.48 |
| 6 | 138 | 100 | 80 | 32.97 |
| 7 | 58 | 100 | 80 | 26.55 |
| 8 | 13 | 100 | 80 | 21.54 |
| 9 | | | | |
| 10 | | | | |
| Binnenvaart onbekend | | | | |
| Zeevaart | | | | |
| Zeevaart onbekend | | | | |

De duwvaart is ingedeeld naar klasse 9 en 10 aan de hand van het aantal bakken in het desbetreffende convooi. Hierdoor komt in de gegevens AVV-klasse 10 (en 20) voor. Dit betreft geen "grote" vierbaksduwconvooien, maar convooien van meerdere "kleinere" bakken.

Tabel B1.37 Reizen per laadvermogenklasse, noordgaand op het Lekkanaal in 2010, regionale ontwikkeling

IDEM BIJLAGENRAPPORT 1997/1998 STUDIE

| locatie Lekkanaal jaar 2010 Reg. Ontw. vaarrichting Noordgaand | | | | |
|--|---------------------|------------------------|-----------------------|---------------------|
| AVV klasse | Schepen [aantal] | geladen schepen [%] | beladingsgraad [%] | gev. stoffen [%] |
| Binnenvaart | | | | |
| 1 | 33 | 68 | 91.80 | 15.31 |
| 2 | 217 | 23.34 | 88.65 | 4.81 |
| 3 | 289 | 21.15 | 85.96 | 6.49 |
| 4 | 239 | 35.18 | 81.11 | 7.11 |
| 5 | 267 | 41.4 | 79.75 | 7.58 |
| 6 | 277 | 52.93 | 76.92 | 7.30 |
| 7 | 362 | 54.42 | 72.26 | 12.25 |
| 8 | 922 | 56.21 | 61.68 | 14.80 |
| 9 | 28 | 33.46 | 43.92 | 0.30 |
| 10 | 4 | 6.31 | 74.27 | 0.00 |
| Binnenvaart onbekend | 10 | | | |
| Zeevaart | 38 | 34.08 | 74.47 | 3.57 |
| Zeevaart onbekend | 11 | | | |

Tabel B1.38 Reizen per laadvermogenklasse, zuidgaand op het Lekkanaal in 2010, regionale ontwikkeling

IDEM BIJLAGENRAPPORT 1997/1998 STUDIE

| locatie Lekkanaal jaar 2010 Reg. Ontw. vaarrichting Zuidgaand | | | | |
|---|---------------------|------------------------|-----------------------|---------------------|
| AVV klasse | Schepen [aantal] | geladen schepen [%] | beladingsgraad [%] | gev. stoffen [%] |
| Binnenvaart | | | | |
| 1 | 33 | 32.00 | 71.90 | 15.31 |
| 2 | 217 | 76.66 | 77.29 | 4.81 |
| 3 | 289 | 78.85 | 80.46 | 6.49 |
| 4 | 239 | 64.82 | 82.14 | 7.11 |
| 5 | 267 | 58.6 | 77.45 | 7.58 |
| 6 | 277 | 47.07 | 74.37 | 7.30 |
| 7 | 362 | 45.58 | 74.53 | 12.25 |
| 8 | 922 | 43.79 | 60.03 | 14.80 |
| 9 | 28 | 66.54 | 57.27 | 0.30 |
| 10 | 4 | 93.69 | 81.91 | 0.00 |
| Binnenvaart onbekend | 10 | | | |
| Zeevaart | 38 | 65.92 | 87.47 | 3.57 |
| Zeevaart onbekend | 11 | | | |

De duwvaart is ingedeeld naar klasse 9 en 10 aan de hand van het aantal bakken in het desbetreffende convooi. Hierdoor komt in de gegevens AVV-klasse 10 (en 20) voor. Dit betreft geen “grote” vierbaksduwconvooien, maar convooien van meerdere “kleinere” bakken.

Tabel B1.39 *Reizen per laadvermogenklasse, noordgaand op het Lekkanaal in 2020, TiB*

IDEM BIJLAGENRAPPORT 1997/1998 STUDIE

| locatie Lekkanaal jaar 2020 TiB vaarrichting Noordgaand | | | | |
|---|---------------------|------------------------|-----------------------|---------------------|
| AVV klasse | Schepen [aantal] | geladen schepen [%] | beladingsgraad [%] | gev. stoffen [%] |
| Binnenvaart | | | | |
| 1 | | | | |
| 2 | | | | |
| 3 | | | | |
| 4 | 100 | 0 | nvt | 3.52 |
| 5 | 286 | 0 | nvt | 30.91 |
| 6 | 218 | 0 | nvt | 32.11 |
| 7 | 73 | 0 | nvt | 30.68 |
| 8 | 12 | 0 | nvt | 25.42 |
| 9 | | | | |
| 10 | | | | |
| Binnenvaart onbekend | | | | |
| Zeevaart | | | | |
| Zeevaart onbekend | | | | |

Tabel B1.40 Reizen per laadvermogenklasse, zuidgaand op het Lekkanaal in 2020, TiB

IDEM BIJLAGENRAPPORT 1997/1998 STUDIE

| locatie Lekkanaal jaar 2020 TiB vaarrichting Zuidgaand | | | | |
|--|---------------------|------------------------|-----------------------|---------------------|
| AVV klasse | Schepen [aantal] | geladen schepen [%] | beladingsgraad [%] | gev. stoffen [%] |
| Binnenvaart | | | | |
| 1 | | | | |
| 2 | | | | |
| 3 | | | | |
| 4 | 100 | 100.00 | 80.00 | 3.52 |
| 5 | 286 | 100.00 | 80.00 | 30.91 |
| 6 | 218 | 100.00 | 80.00 | 32.11 |
| 7 | 73 | 100.00 | 80.00 | 30.68 |
| 8 | 12 | 100.00 | 80.00 | 25.42 |
| 9 | | | | |
| 10 | | | | |
| Binnenvaart onbekend | | | | |
| Zeevaart | | | | |
| Zeevaart onbekend | | | | |

De duwvaart is ingedeeld naar klasse 9 en 10 aan de hand van het aantal bakken in het desbetreffende convooi. Hierdoor komt in de gegevens AVV-klasse 10 (en 20) voor. Dit betreft geen "grote" vierbaksduwconvooien, maar convooien van meerdere "kleinere" bakken.

Tabel B1.41 Reizen per laadvermogenklasse, noordgaand op het Lekkanaal in 2020, regionale ontwikkeling

IDEM BIJLAGENRAPPORT 1997/1998 STUDIE

| locatie Lekkanaal jaar 2020 Reg. Ontw. vaarrichting Noordgaand | | | | |
|--|---------------------|------------------------|-----------------------|---------------------|
| AVV klasse | Schepen [aantal] | geladen schepen [%] | beladingsgraad [%] | gev. stoffen [%] |
| Binnenvaart | | | | |
| 1 | 41 | 76.82 | 94.6 | 18.21 |
| 2 | 207 | 27.37 | 89.84 | 6.36 |
| 3 | 319 | 21.43 | 86.21 | 6.56 |
| 4 | 269 | 36.47 | 81.67 | 7.98 |
| 5 | 323 | 42.03 | 82.47 | 8.7 |
| 6 | 327 | 54.25 | 80.75 | 7.85 |
| 7 | 422 | 55.01 | 76.78 | 11.51 |
| 8 | 1.295 | 58.8 | 58.92 | 15.26 |
| 9 | 32 | 32.13 | 43 | 0.34 |
| 10 | 4 | 6.29 | 74.23 | 0 |
| Binnenvaart onbekend | 13 | | | |
| Zeevaart | 45 | 37.39 | 73.97 | 3.53 |
| Zeevaart onbekend | 14 | | | |

Tabel B1.42 Reizen per laadvermogenklasse, zuidgaand op het Lekkanaal in 2020, regionale ontwikkeling

IDEM BIJLAGENRAPPORT 1997/1998 STUDIE

| locatie Lekkanaal jaar 2020 Reg. Ontw. vaarrichting Zuidgaand | | | | |
|---|---------------------|------------------------|-----------------------|---------------------|
| AVV klasse | Schepen [aantal] | geladen schepen [%] | beladingsgraad [%] | gev. stoffen [%] |
| Binnenvaart | | | | |
| 1 | 41 | 23.18 | 73.29 | 18.21 |
| 2 | 207 | 72.63 | 77.59 | 6.36 |
| 3 | 319 | 78.57 | 79.89 | 6.56 |
| 4 | 269 | 63.53 | 81.67 | 7.98 |
| 5 | 323 | 57.97 | 78.58 | 8.7 |
| 6 | 327 | 45.75 | 77.45 | 7.85 |
| 7 | 422 | 44.99 | 79.41 | 11.51 |
| 8 | 1.295 | 41.2 | 56.96 | 15.26 |
| 9 | 32 | 67.87 | 56.24 | 0.34 |
| 10 | 4 | 93.71 | 81.88 | 0 |
| Binnenvaart onbekend | 13 | | | |
| Zeevaart | 45 | 62.61 | 87.25 | 3.53 |
| Zeevaart onbekend | 14 | | | |

De duwvaart is ingedeeld naar klasse 9 en 10 aan de hand van het aantal bakken in het desbetreffende convoi. Hierdoor komt in de gegevens AVV-klasse 10 (en 20) voor. Dit betreft geen “grote” vierbaksduwconvoien, maar convoien van meerdere “kleinere” bakken.

B1.7 INVOER WRAK LEKKANAAL DE

Tabel B1.43 Gevaarlijke stoffen reizen per VN-code op het Lekkanaal

| VN Nummer | 1996 | 2010 | 2020 | 2010 TiB | 2010 regio | 2020 TiB | 2020 regio |
|-----------|------|------|------|----------|------------|----------|------------|
| 0 | 2 | 2 | 2 | | | | |
| 1005 | 43 | 41 | 42 | | | | |
| 1011 | 22 | 24 | 27 | | | | |
| 1075 | 2 | 2 | 2 | | | | |
| 1077 | 3 | 3 | 4 | | | | |
| 1090 | 5 | 5 | 5 | | | | |
| 1114 | 14 | 16 | 17 | | | | |
| 1120 | 12 | 12 | 13 | | | | |
| 1123 | 2 | 2 | 2 | | | | |
| 1135 | 1 | 1 | 1 | | | | |
| 1145 | 103 | 128 | 136 | | | | |
| 1170 | 102 | 105 | 113 | | | | |
| 1171 | 2 | 2 | 2 | | | | |
| 1184 | 40 | 43 | 44 | | | | |
| 1202 | 163 | 168 | 175 | | | | |
| 1203 | 1866 | 1884 | 2017 | 1 | 395 | 1 | 542 |
| 1206 | 2 | 3 | 3 | | | | |
| 1208 | 2 | 2 | 2 | | | | |
| 1219 | 5 | 5 | 5 | | | | |
| 1223 | 141 | 142 | 149 | | | | |
| 1224 | 1 | 1 | 1 | | | | |
| 1230 | 370 | 406 | 393 | 33 | 63 | 47 | 83 |
| 1247 | 2 | 2 | 2 | | | | |
| 1262 | 2 | 2 | 2 | | | | |
| 1265 | 1 | 1 | 1 | | | | |
| 1267 | 149 | 122 | 136 | | | | |
| 1268 | 296 | 294 | 312 | | | | |
| 1274 | 2 | 2 | 2 | | | | |
| 1282 | 1 | 1 | 1 | | | | |
| 1294 | 16 | 16 | 17 | | | | |
| 1300 | 2 | 1 | 1 | | | | |
| 1301 | 3 | 3 | 3 | | | | |
| 1307 | 4 | 4 | 5 | | | | |
| 1405 | 1 | 1 | 1 | | | | |
| 1408 | 6 | 7 | 7 | | | | |
| 1805 | 3 | 3 | 3 | | | | |
| 1831 | 8 | 7 | 9 | | | | |
| 1848 | 1 | 1 | 1 | | | | |
| 1863 | 195 | 210 | 229 | | | | |
| 1965 | 52 | 51 | 57 | | | | |
| 1969 | 5 | 5 | 5 | | | | |

| VN Nummer | 1996 | 2010 | 2020 | 2010 TiB | 2010 regio | 2020 TiB | 2020 regio |
|-----------|------|------|------|----------|------------|----------|------------|
| 1978 | 24 | 24 | 28 | | | | |
| 1993 | 276 | 295 | 295 | 33 | 63 | 47 | 83 |
| 2031 | 1 | 1 | 1 | | | | |
| 2048 | 2 | 2 | 2 | | | | |
| 2055 | 14 | 15 | 17 | | | | |
| 2057 | 2 | 2 | 2 | | | | |
| 2265 | 1 | 1 | 1 | | | | |
| 2312 | 1 | 1 | 1 | | | | |
| 2325 | 1 | 1 | 1 | | | | |
| 2348 | 2 | 2 | 3 | | | | |
| 2398 | 186 | 189 | 202 | 33 | 63 | 47 | 83 |
| 3092 | 1 | 1 | 1 | | | | |
| 3271 | 1 | 1 | 1 | | | | |
| 3295 | 229 | 249 | 274 | 33 | 63 | 47 | 83 |

B1.8 INVOER VO MODEL LEKKANAAL DE

Ten behoeve van het VO model zijn de stromen 5, 7, 8 en 9 gesplitst in noordgaand en zuidgaand. Bij 'TIB' en 'Regionale Ontwikkeling' is het totale verkeer gesplitst in noorgaand en zuidgaand.

Tabel B1.44 Schepen per VO-klasse per stroom op het Lekkanaal, 1996

| | Stroom | | | | | | | | |
|----------|--------|------|--------|--------|-------|------|-------|------|--------|
| | 5 | 5 | 7 | 7 | 8 | 8 | 9 | 9 | |
| VOklasse | Noord | Zuid | Noord | Zuid | Noord | Zuid | Noord | Zuid | Totaal |
| 1 | | | 54 | 10 | | | | | 64 |
| 2 | 54 | 11 | 1.662 | 1.242 | 1 | 10 | | 4 | 2.984 |
| 3 | 87 | 15 | 2.603 | 2.335 | 5 | 23 | 5 | 2 | 5.075 |
| 4 | 72 | 20 | 2.481 | 2.637 | 1 | 8 | 7 | 1 | 5.227 |
| 5 | 12 | 8 | 2.075 | 1.751 | 1 | 3 | | 2 | 3.852 |
| 6 | 13 | 2 | 1.824 | 1.408 | 1 | 4 | 2 | 1 | 3.255 |
| 7 | 10 | 3 | 701 | 860 | | 6 | | | 1.580 |
| 8 | | | 22 | 9 | | | | | 31 |
| 9 | | | 2 | 12 | | | | | 14 |
| 10 | 6 | | 87 | 111 | | | | | 204 |
| 11 | | | 169 | 192 | | 1 | | 1 | 363 |
| 15 | | | 1.403 | 1.965 | | | | | 3.368 |
| 16 | | | 2.348 | 3.320 | | | | | 5.668 |
| 21 | | 1 | 36 | 86 | | | | | 123 |
| 22 | 15 | 11 | 1.027 | 1.323 | 20 | 14 | 3 | 2 | 2.415 |
| 23 | 38 | 20 | 2.386 | 2.134 | 41 | 14 | 13 | 7 | 4.653 |
| 24 | 41 | 17 | 2.219 | 2.226 | 13 | 6 | 5 | 4 | 4.531 |
| 25 | 11 | 13 | 1.370 | 1.935 | 7 | 4 | 2 | 2 | 3.344 |
| 26 | 2 | 2 | 1.409 | 1.867 | 2 | 2 | 2 | | 3.286 |
| 27 | 5 | 4 | 1.001 | 716 | 4 | 1 | | | 1.731 |
| 28 | | | 7 | 23 | | | | | 30 |
| 29 | | | 7 | 1 | | | | | 8 |
| 30 | | 1 | 175 | 136 | 1 | | | | 313 |
| 31 | | | 71 | 92 | | | | | 163 |
| 34 | | | 35 | 26 | | | | | 61 |
| onbekend | | | 14 | 10 | 1 | | | | 25 |
| Totaal | 366 | 128 | 25.188 | 26.427 | 98 | 96 | 39 | 26 | 52.368 |

Tabel B1.45 Schepen per VO-klasse per stroom op het Lekkanaal, 2010

| | Stroom | | | | | | | | |
|----------|--------|------|--------|--------|-------|------|-------|------|--------|
| | 5 | 5 | 7 | 7 | 8 | 8 | 9 | 9 | |
| Voklasse | Noord | Zuid | Noord | Zuid | Noord | Zuid | Noord | Zuid | Totaal |
| 1 | | | 52 | 30 | 0 | 0 | | | 83 |
| 2 | 30 | 7 | 973 | 732 | 1 | 5 | | 2 | 1.750 |
| 3 | 71 | 13 | 2.077 | 1.879 | 4 | 19 | 3 | 3 | 4.069 |
| 4 | 59 | 22 | 2.384 | 2.630 | 2 | 9 | 6 | 2 | 5.115 |
| 5 | 25 | 10 | 1.999 | 1.881 | 1 | 5 | 3 | 1 | 3.924 |
| 6 | 18 | 4 | 2.890 | 2.116 | 1 | 4 | 1 | 1 | 5.035 |
| 7 | 9 | 3 | 682 | 867 | | 6 | | | 1.567 |
| 8 | | | 19 | 8 | | | | | 28 |
| 9 | | | 2 | 11 | | | | | 12 |
| 10 | 6 | | 81 | 99 | | | | | 186 |
| 11 | | | 188 | 218 | | 1 | | 1 | 408 |
| 15 | | | 1.708 | 1.855 | | | | | 3.563 |
| 16 | | | 3.099 | 4.382 | | | | | 7.481 |
| 21 | 0 | 1 | 54 | 70 | 1 | 2 | 0 | | 127 |
| 22 | 9 | 7 | 593 | 694 | 11 | 9 | 2 | 1 | 1.326 |
| 23 | 30 | 15 | 1.778 | 1.685 | 30 | 9 | 7 | 5 | 3.559 |
| 24 | 38 | 18 | 2.393 | 2.052 | 26 | 10 | 8 | 4 | 4.549 |
| 25 | 19 | 12 | 1.580 | 1.855 | 7 | 5 | 2 | 2 | 3.482 |
| 26 | 6 | 6 | 1.766 | 2.404 | 4 | 3 | 3 | 1 | 4.192 |
| 27 | 5 | 4 | 1.012 | 657 | 3 | 1 | | | 1.683 |
| 28 | | | 7 | 22 | | | | | 29 |
| 29 | | | 7 | 1 | | | | | 8 |
| 30 | | 1 | 168 | 129 | 1 | | | | 298 |
| 31 | | | 84 | 103 | | | | | 187 |
| 34 | | | 39 | 29 | | | | | 68 |
| onbekend | | | 16 | 11 | 1 | | | | 28 |
| Totaal | 326 | 124 | 25.651 | 26.418 | 93 | 88 | 35 | 23 | 52.757 |

Tabel B1.46 Schepen per VO-klasse per stroom op het Lekkanaal, 2010 TiB

| | Stroom | | | | | | | | |
|----------|--------|------|--|--|--|--|--|--|--------|
| Voklasse | noord | zuid | | | | | | | totaal |
| 1 | | | | | | | | | |
| 2 | | | | | | | | | |
| 3 | 1 | 40 | | | | | | | 41 |
| 4 | 0 | 306 | | | | | | | 307 |
| 5 | 0 | 113 | | | | | | | 113 |
| 6 | 1 | 27 | | | | | | | 28 |
| 7 | | | | | | | | | |
| 8 | | | | | | | | | |
| 9 | | | | | | | | | |
| 10 | | | | | | | | | |
| 11 | | | | | | | | | |
| 15 | | | | | | | | | |
| 16 | | | | | | | | | |
| 21 | | | | | | | | | |
| 22 | | | | | | | | | |
| 23 | 40 | 1 | | | | | | | 41 |
| 24 | 306 | 0 | | | | | | | 307 |
| 25 | 113 | 0 | | | | | | | 113 |
| 26 | 27 | 1 | | | | | | | 28 |
| 27 | | | | | | | | | |
| 28 | | | | | | | | | |
| 29 | | | | | | | | | |
| 30 | | | | | | | | | |
| 31 | | | | | | | | | |
| 34 | | | | | | | | | |
| onbekend | | | | | | | | | |
| Totaal | 488 | 488 | | | | | | | 976 |

Tabel B1.47 Schepen per VO-klasse per stroom op het Lekkanaal, 2010
Regionale Ontwikkeling

| | Stroom | | | | | | | |
|----------|--------|-------|--|--|--|--|--|--------|
| Voklasse | noord | zuid | | | | | | totaal |
| 1 | 7 | 15 | | | | | | 23 |
| 2 | 167 | 54 | | | | | | 221 |
| 3 | 316 | 110 | | | | | | 426 |
| 4 | 272 | 213 | | | | | | 485 |
| 5 | 180 | 217 | | | | | | 397 |
| 6 | 245 | 639 | | | | | | 884 |
| 7 | 88 | 84 | | | | | | 172 |
| 8 | 2 | 1 | | | | | | 3 |
| 9 | 3 | 0 | | | | | | 3 |
| 10 | 21 | 11 | | | | | | 31 |
| 11 | 26 | 13 | | | | | | 39 |
| 14 | 4 | 6 | | | | | | 9 |
| 15 | | | | | | | | |
| 16 | | | | | | | | |
| 21 | 17 | 9 | | | | | | 27 |
| 22 | 54 | 167 | | | | | | 221 |
| 23 | 110 | 316 | | | | | | 426 |
| 24 | 213 | 272 | | | | | | 485 |
| 25 | 217 | 180 | | | | | | 397 |
| 26 | 639 | 245 | | | | | | 884 |
| 27 | 84 | 88 | | | | | | 172 |
| 28 | 1 | 2 | | | | | | 3 |
| 29 | 0 | 3 | | | | | | 3 |
| 30 | 11 | 21 | | | | | | 31 |
| 31 | 13 | 26 | | | | | | 39 |
| 34 | 6 | 4 | | | | | | 9 |
| onbekend | 2 | 2 | | | | | | 4 |
| Totaal | 2.696 | 2.696 | | | | | | 5.392 |

Tabel B1.48 Schepen per VO-klasse per stroom op het Lekkanaal, 2020

| | Stroom | | | | | | | | |
|---------------|------------|------------|---------------|---------------|-----------|-----------|-----------|-----------|---------------|
| | 5 | 5 | 7 | 7 | 8 | 8 | 9 | 9 | |
| VOklasse | Noord | Zuid | Noord | Zuid | Noord | Zuid | Noord | Zuid | Totaal |
| 1 | | | 56 | 25 | 0 | 0 | | | 82 |
| 2 | 28 | 7 | 887 | 641 | 1 | 4 | | 1 | 1.567 |
| 3 | 71 | 14 | 2.032 | 1.864 | 4 | 18 | 3 | 3 | 4.010 |
| 4 | 59 | 24 | 2.402 | 2.713 | 3 | 11 | 6 | 2 | 5.219 |
| 5 | 28 | 12 | 2.047 | 1.851 | 1 | 5 | 3 | 1 | 3.948 |
| 6 | 21 | 5 | 3.392 | 2.538 | 1 | 4 | 2 | 1 | 5.964 |
| 7 | 9 | 4 | 733 | 937 | | 7 | | | 1.689 |
| 8 | | | 19 | 8 | | | | | 27 |
| 9 | | | 2 | 10 | | | | | 12 |
| 10 | 6 | | 84 | 95 | | | | | 185 |
| 11 | | | 180 | 238 | | 1 | | 1 | 420 |
| 15 | | | 1.708 | 1.855 | | | | | 3.563 |
| 16 | | | 3.780 | 5.345 | | | | | 9.125 |
| 21 | 0 | 1 | 50 | 51 | 1 | 1 | 0 | | 103 |
| 22 | 9 | 5 | 503 | 545 | 9 | 10 | 1 | 1 | 1.084 |
| 23 | 28 | 15 | 1.729 | 1.650 | 31 | 9 | 7 | 5 | 3.474 |
| 24 | 38 | 18 | 2.425 | 2.039 | 29 | 10 | 8 | 5 | 4.573 |
| 25 | 22 | 13 | 1.660 | 1.912 | 9 | 6 | 3 | 2 | 3.627 |
| 26 | 9 | 8 | 2.090 | 2.720 | 6 | 3 | 3 | 1 | 4.839 |
| 27 | 5 | 4 | 1.090 | 698 | 3 | 1 | | | 1.802 |
| 28 | | | 8 | 27 | | | | | 35 |
| 29 | | | 7 | 1 | | | | | 8 |
| 30 | | 1 | 174 | 133 | 1 | | | | 309 |
| 31 | | | 97 | 112 | | | | | 209 |
| 34 | | | 39 | 29 | | | | | 68 |
| onbekend | | | 17 | 12 | 1 | | | | 30 |
| Totaal | 333 | 130 | 27.213 | 28.048 | 98 | 91 | 37 | 24 | 55.973 |

Tabel B1.49 *Schepen per VO-klasse per stroom op het Lekkanaal, 2020 TiB*

| | Stroom | | | | | | | |
|----------|--------|------|--|--|--|--|--|--------|
| VOklasse | noord | zuid | | | | | | totaal |
| 1 | | | | | | | | |
| 2 | | | | | | | | |
| 3 | 1 | 59 | | | | | | 60 |
| 4 | 1 | 434 | | | | | | 435 |
| 5 | 0 | 164 | | | | | | 164 |
| 6 | 1 | 30 | | | | | | 30 |
| 7 | | | | | | | | |
| 8 | | | | | | | | |
| 9 | | | | | | | | |
| 10 | | | | | | | | |
| 11 | | | | | | | | |
| 15 | | | | | | | | |
| 16 | | | | | | | | |
| 21 | | | | | | | | |
| 22 | | | | | | | | |
| 23 | 59 | 1 | | | | | | 60 |
| 24 | 434 | 1 | | | | | | 435 |
| 25 | 164 | 0 | | | | | | 164 |
| 26 | 30 | 1 | | | | | | 30 |
| 27 | | | | | | | | |
| 28 | | | | | | | | |
| 29 | | | | | | | | |
| 30 | | | | | | | | |
| 31 | | | | | | | | |
| 34 | | | | | | | | |
| onbekend | | | | | | | | |
| Totaal | 688 | 688 | | | | | | 1.377 |

Tabel B1.50 Schepen per VO-klasse per stroom op het Lekkanaal, 2020
Regionale Ontwikkeling

| | Stroom | | | | | | | |
|----------|--------|-------|--|--|--|--|--|--------|
| Voklasse | noord | zuid | | | | | | totaal |
| 1 | 7 | 23 | | | | | | 29 |
| 2 | 151 | 63 | | | | | | 214 |
| 3 | 349 | 125 | | | | | | 474 |
| 4 | 318 | 259 | | | | | | 577 |
| 5 | 206 | 257 | | | | | | 463 |
| 6 | 363 | 864 | | | | | | 1.227 |
| 7 | 107 | 111 | | | | | | 217 |
| 8 | 2 | 2 | | | | | | 3 |
| 9 | 3 | 0 | | | | | | 3 |
| 10 | 24 | 14 | | | | | | 38 |
| 11 | 30 | 17 | | | | | | 48 |
| 14 | 5 | 7 | | | | | | 12 |
| 15 | | | | | | | | |
| 16 | | | | | | | | |
| 21 | 25 | 9 | | | | | | 34 |
| 22 | 63 | 151 | | | | | | 214 |
| 23 | 125 | 349 | | | | | | 474 |
| 24 | 259 | 318 | | | | | | 577 |
| 25 | 257 | 206 | | | | | | 463 |
| 26 | 864 | 363 | | | | | | 1.227 |
| 27 | 111 | 107 | | | | | | 217 |
| 28 | 2 | 2 | | | | | | 3 |
| 29 | 0 | 3 | | | | | | 3 |
| 30 | 14 | 24 | | | | | | 38 |
| 31 | 17 | 30 | | | | | | 48 |
| 34 | 7 | 5 | | | | | | 12 |
| onbekend | 2 | 2 | | | | | | 5 |
| Totaal | 3.309 | 3.309 | | | | | | 6.618 |

**BIJLAGE 2
DETAILTABELLEN
LEKKANAAL GC**

B2.1 TOTALE OMVANG SCHEEPVAARTVERKEER OP HET LEKKANAAL GC

Tabel B2.1 Totale omvang scheepvaartverkeer (tonnen*1000) op het Lekkanaal in 1996, 2010 en 2020 per type scheepvaart

| | 1996 | 2010 | index 2010 | 2020 | index 2020 |
|----------------------------|--------|--------|------------|--------|------------|
| Binnenvaart | 18.818 | 27.735 | 147 | 39.715 | 211 |
| Zeevaart | 363 | 512 | 141 | 667 | 184 |
| <i>Beroepsvaart totaal</i> | 19.181 | 28.247 | 147 | 40.383 | 211 |

Tabel B2.2 Totale omvang scheepvaartverkeer (reizen) op het Lekkanaal in 1996, 2010 en 2020 per type scheepvaart

| | 1996 | 2010 | index 2010 | 2020 | index 2020 |
|----------------------------|--------|--------|------------|--------|------------|
| Binnenvaart | 42.775 | 50.612 | 118 | 65.782 | 154 |
| Zeevaart | 587 | 849 | 145 | 1.154 | 197 |
| <i>Beroepsvaart totaal</i> | 43.362 | 51.461 | 119 | 66.936 | 154 |
| Bijzondere vaartuigen | 3.563 | 3.563 | 100 | 3.563 | 100 |
| recreatievaart | 5.668 | 7.425 | 131 | 9.125 | 161 |
| <i>Totaal</i> | 52.593 | 62.449 | | 79.624 | |

Tabel B2.3 Totale omvang beroepsvaart per scenario op het Lekkanaal

| | vervoerd gewicht (x 1.000 ton) | reizen | gevaarlijke reizen |
|-----------------------------|-----------------------------------|--------|--------------------|
| 1996 | 19.181 | 43.362 | 4.394 |
| 2010 | 28.247 | 51.461 | 5.666 |
| 2010 TiB | 405 | 978 | 270 |
| 2010 Regionale Ontwikkeling | 2.948 | 5.396 | 547 |
| 2020 | 40.383 | 66.936 | 7.810 |
| 2020 TiB | 518 | 1.379 | 374 |
| 2020 Regionale Ontwikkeling | 3.862 | 6.613 | 724 |

B2.2 TONNEN EN REIZEN PER GOEDERENSOORT OP HET LEKKANAAL GC

Tabel B2.4 *Omvang beroepsvaart (binnenvaart en zeevaart) op het Lekkanaal in 1996 2010 en 2020 naar goederensoort (tonnen)*

| Goederen | 1996 | 2010 | index 2010 | 2020 | index 2020 |
|----------------------|---------------|---------------|------------|---------------|------------|
| Landbouwprodukten | 755 | 670 | 89 | 814 | 108 |
| Voedingsmiddelen | 2.974 | 3.219 | 108 | 3.997 | 134 |
| Vaste min.br.st. | 311 | 445 | 143 | 619 | 199 |
| Aardolie(-produkten) | 4.917 | 6.856 | 139 | 10.453 | 213 |
| Ertsen, metaalafval | 775 | 1.395 | 180 | 1.841 | 238 |
| IJzer en staal | 512 | 694 | 136 | 855 | 167 |
| Ruwe mineralen | 3.494 | 5.486 | 157 | 8.261 | 236 |
| Meststoffen | 738 | 1.073 | 145 | 1.249 | 169 |
| Chemische produkten | 1.545 | 2.767 | 179 | 4.034 | 261 |
| Overige goederen | 1.921 | 3.895 | 203 | 5.859 | 305 |
| onbekend | 1.238 | 1.746 | 141 | 2.402 | 194 |
| Totaal | 19.181 | 28.247 | 147 | 40.383 | 211 |

Tabel B2.5 *Omvang beroepsvaart (binnenvaart en zeevaart) op het Lekkanaal in 1996, 2010 en 2020 naar goederensoort (reizen)*

| Goederen | 1996 | 2010 | index 2010 | 2020 | index 2020 |
|----------------------|---------------|---------------|------------|---------------|------------|
| Landbouwprodukten | 1.117 | 924 | 83 | 1.081 | 97 |
| Voedingsmiddelen | 4.748 | 4.180 | 88 | 4.698 | 99 |
| Vaste min.br.st. | 244 | 308 | 126 | 438 | 180 |
| Aardolie(-produkten) | 4.337 | 5.217 | 120 | 7.566 | 174 |
| Ertsen, metaalafval | 708 | 1.149 | 162 | 1.507 | 213 |
| IJzer en staal | 717 | 851 | 119 | 1.016 | 142 |
| Ruwe mineralen | 3.871 | 4.970 | 128 | 6.911 | 179 |
| Meststoffen | 1.330 | 1.506 | 113 | 1.566 | 118 |
| Chemische produkten | 1.359 | 1.925 | 142 | 2.512 | 185 |
| Overige goederen | 3.126 | 4.610 | 147 | 6.383 | 204 |
| onbekend | 21.805 | 25.823 | 118 | 33.257 | 153 |
| Totaal | 43.362 | 51.462 | 119 | 66.936 | 154 |

Tabel B2.6 *Omvang scheepvaartverkeer op het Lekkananaal in 2010, 2020 en bij alternatieve prognoses naar goederensoort (tonnen)*

| Goederen | 2010 | TIB | Regio | 2020 | TIB | Regio |
|----------------------|---------------|------------|--------------|---------------|------------|--------------|
| Landbouwprodukten | 670 | 55 | 49 | 814 | 81 | 62 |
| Voedingsmiddelen | 3.219 | 151 | 294 | 3.997 | 174 | 372 |
| Vaste min.br.st. | 445 | 0 | 58 | 619 | | 66 |
| Aardolie(-produkten) | 6.856 | 5 | 827 | 10.453 | 5 | 1.150 |
| Ertsen, metaalafval | 1.395 | 1 | 127 | 1.841 | 1 | 143 |
| IJzer en staal | 694 | 1 | 93 | 855 | 1 | 99 |
| Ruwe mineralen | 5.486 | 2 | 192 | 8.261 | 1 | 298 |
| Meststoffen | 1.073 | 3 | 73 | 1.249 | 4 | 81 |
| Chemische prod. | 2.767 | 157 | 268 | 4.034 | 206 | 379 |
| Overige goederen | 3.895 | 30 | 369 | 5.859 | 46 | 526 |
| Leeg | 1.746 | | 597 | 2.402 | | 687 |
| Totaal | 28.247 | 405 | 2.948 | 40.383 | 518 | 3.862 |

Tabel B2.7 *Omvang scheepvaartverkeer op het Lekkanaal in 2010, 2020 en bij alternatieve prognoses naar goederensoort (reizen)*

| Goederen | 2010 | TIB | Regio | 2020 | TIB | Regio |
|----------------------|---------------|------------|--------------|---------------|--------------|--------------|
| Landbouwprodukten | 924 | 72 | 57 | 1.081 | 113 | 69 |
| Voedingsmiddelen | 4.180 | 181 | 453 | 4.698 | 226 | 534 |
| Vaste min.br.st. | 308 | | 25 | 438 | | 27 |
| Aardolie(-produkten) | 5.217 | 4 | 559 | 7.566 | 4 | 753 |
| Ertsen, metaalafval | 1.149 | | 90 | 1.507 | | 100 |
| IJzer en staal | 851 | | 125 | 1.016 | | 131 |
| Ruwe mineralen | 4.970 | 1 | 195 | 6.911 | 1 | 265 |
| Meststoffen | 1.506 | 2 | 126 | 1.566 | 3 | 122 |
| Chemische prod. | 1.925 | 191 | 192 | 2.512 | 266 | 252 |
| Overige goederen | 4.610 | 38 | 554 | 6.383 | 76 | 652 |
| Leeg | 25.823 | 489 | 3.021 | 33.257 | 690 | 3.719 |
| Totaal | 51.462 | 978 | 5.396 | 66.936 | 1.379 | 6.613 |

B2.3 REIZEN PER RICHTING OP HET LEKKANAAL GC

Tabel B2.8 *Binnenvaart per stroomtype op het Lekkanaal in 1996, 2010 en 2020 naar richting*

| | 1996 | | | 2010 | | | 2020 | | |
|-----|--------|--------|--------|--------|--------|--------|--------|--------|--------|
| | Noord | Zuid | Totaal | Noord | Zuid | Totaal | Noord | Zuid | Totaal |
| 5 | 366 | 128 | 494 | 407 | 156 | 563 | 512 | 204 | 716 |
| 7 | 21.175 | 20.847 | 42.022 | 25.070 | 24.685 | 49.755 | 32.847 | 31.838 | 64.687 |
| 8 | 99 | 96 | 195 | 117 | 106 | 223 | 152 | 132 | 284 |
| 9 | 39 | 25 | 64 | 44 | 28 | 71 | 57 | 38 | 95 |
| Tot | 21.679 | 21.096 | 42.775 | 25.639 | 24.974 | 50.612 | 33.568 | 32.213 | 65.782 |

Tabel B2.9 *Zeevaart per stroomtype op het Lekkanaal in 1996, 2010 en 2020 naar richting*

| | 1996 | | | 2010 | | | 2020 | | |
|-----|-------|------|--------|-------|------|--------|-------|------|--------|
| | Noord | Zuid | Totaal | Noord | Zuid | Totaal | Noord | Zuid | Totaal |
| 5 | 0 | 0 | 0 | 0 | 0 | 0 | 0 | 0 | 0 |
| 7 | 275 | 310 | 585 | 384 | 463 | 847 | 493 | 658 | 1.151 |
| 8 | 0 | 1 | 1 | 0 | 1 | 1 | 0 | 2 | 2 |
| 9 | 0 | 1 | 1 | 0 | 1 | 1 | 0 | 1 | 1 |
| Tot | 275 | 312 | 587 | 384 | 466 | 849 | 493 | 661 | 1.154 |

Tabel B2.10 *Overige Binnenvaart per stroomtype op het Lekkanaal in 1996, 2010 en 2020 naar richting*

IDEM BIJLAGENRAPPORT 1997/1998 STUDIE

| | 1996 | | | 2010 | | | 2020 | | |
|-----|-------|-------|--------|-------|-------|--------|-------|-------|--------|
| | Noord | Zuid | Totaal | Noord | Zuid | Totaal | Noord | Zuid | Totaal |
| 5 | 0 | 0 | 0 | 0 | 0 | 0 | 0 | 0 | 0 |
| 7 | 1.708 | 1.855 | 3.555 | 1.708 | 1.855 | 3.555 | 1.708 | 1.855 | 3.555 |
| 8 | 0 | 0 | 0 | 0 | 0 | 0 | 0 | 0 | 0 |
| 9 | 0 | 0 | 0 | 0 | 0 | 0 | 0 | 0 | 0 |
| Tot | 1.708 | 1.855 | 3.555 | 1.708 | 1.855 | 3.555 | 1.708 | 1.855 | 3.555 |

Tabel B2.11 Recreatievaart per stroomtype op het Lekkanaal in 1996, 2010 en 2020 naar richting

IDEM BIJLAGENRAPPORT 1997/1998 STUDIE

| | 1996 | | | 2010 | | | 2020 | | |
|-----|-------|-------|--------|-------|-------|--------|-------|-------|--------|
| | Noord | Zuid | Totaal | Noord | Zuid | Totaal | Noord | Zuid | Totaal |
| 5 | - | - | - | - | - | - | - | - | - |
| 7 | 1.403 | 1.965 | 3.368 | 1.852 | 2.594 | 4.446 | 2.259 | 3.164 | 5.422 |
| 8 | - | - | - | - | - | - | - | - | - |
| 9 | - | - | - | - | - | - | - | - | - |
| Tot | 1.403 | 1.965 | 3.368 | 1.852 | 2.594 | 4.446 | 2.259 | 3.164 | 5.422 |

Tabel B2.12 Binnenvaart per goederengroep op het Lekkanaal in 1996, 2010 en 2020 naar richting

| | 1996 | | | 2010 | | | 2020 | | |
|--------------------------------|--------|--------|--------|--------|--------|--------|--------|--------|--------|
| | Noord | Zuid | Totaal | Noord | Zuid | Totaal | Noord | Zuid | Totaal |
| Landbouwprodukten | 572 | 450 | 1.022 | 556 | 265 | 821 | 667 | 284 | 951 |
| Voedingsmiddelen en veevoeders | 2.665 | 2.002 | 4.667 | 2.239 | 1.863 | 4.102 | 2.477 | 2.132 | 4.609 |
| Vaste min. brandstoffen | 73 | 165 | 238 | 102 | 196 | 298 | 152 | 271 | 423 |
| Aardolie(-produkten) | 3.452 | 885 | 4.337 | 4.468 | 749 | 5.217 | 6.566 | 1.000 | 7.566 |
| Ertsen, metaalafval | 203 | 479 | 682 | 246 | 850 | 1.096 | 279 | 1.163 | 1.442 |
| IJzer en staal | 119 | 547 | 666 | 164 | 598 | 762 | 214 | 683 | 896 |
| Ruwe mineralen | 1.038 | 2.801 | 3.839 | 1.037 | 3.878 | 4.915 | 1.395 | 5.439 | 6.833 |
| Meststoffen | 909 | 382 | 1.291 | 1.020 | 426 | 1.446 | 1.076 | 417 | 1.493 |
| Chemische produkten | 706 | 644 | 1.350 | 971 | 932 | 1.902 | 1.346 | 1.127 | 2.473 |
| Overige goederen | 1.196 | 1.907 | 3.103 | 1.919 | 2.643 | 4.562 | 2.749 | 3.565 | 6.314 |
| leeg/onbekend | 10.746 | 10.834 | 21.580 | 12.917 | 12.575 | 25.492 | 16.649 | 16.132 | 32.780 |
| Totaal | 21.679 | 21.096 | 42.775 | 25.639 | 24.974 | 50.612 | 33.568 | 32.213 | 65.782 |
| index 1996 = 100 | 100 | 100 | 100 | 118 | 118 | 118 | 155 | 153 | 154 |

Tabel B2.13 Zeevaart per goederengroep bij het Lekkanaal in 1996, 2010 en 2020 naar richting

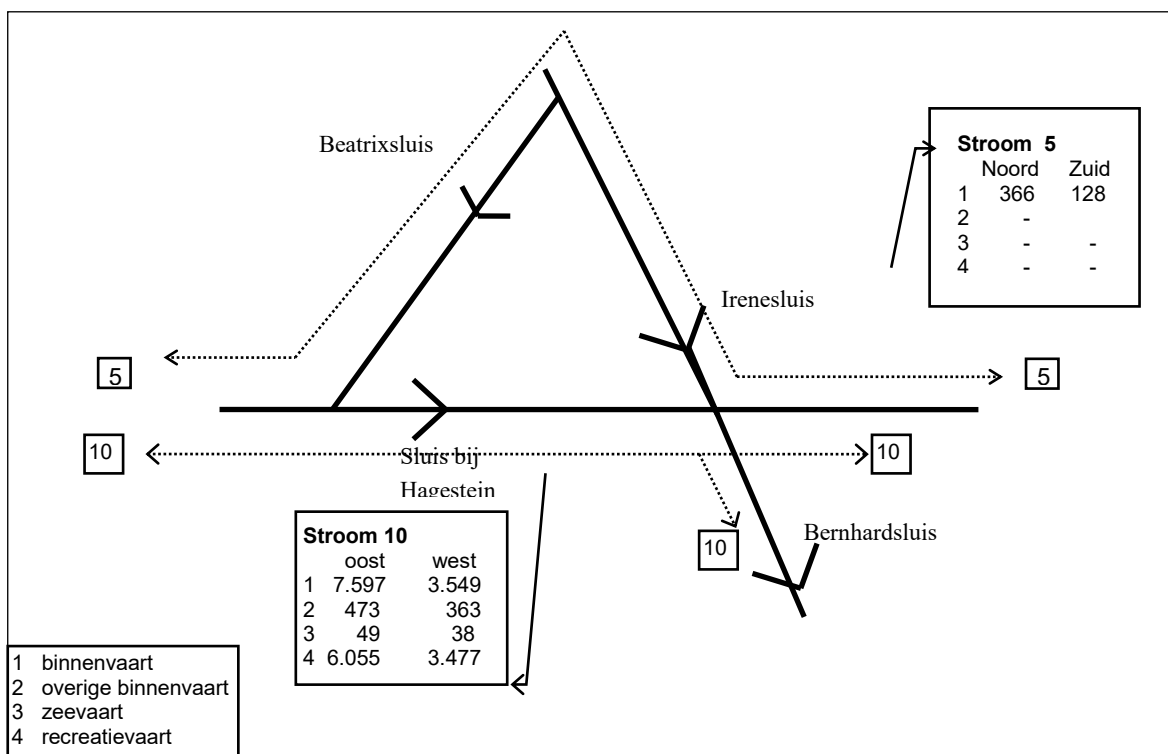
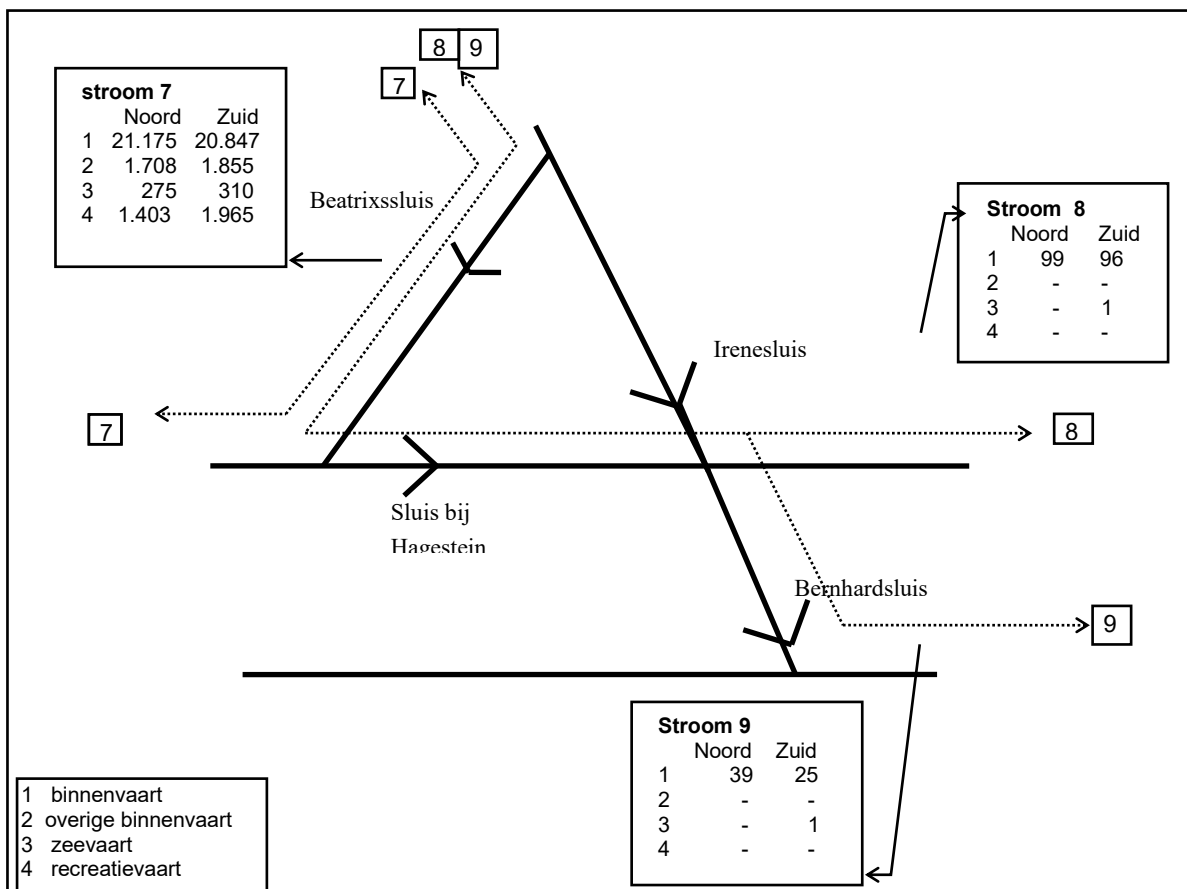
| | 1996 | | | 2010 | | | 2020 | | |
|--------------------------------|-------|------|--------|-------|------|--------|-------|------|--------|
| | Noord | Zuid | Totaal | Noord | Zuid | Totaal | Noord | Zuid | Totaal |
| Landbouwprodukten | 10 | 85 | 95 | 11 | 92 | 103 | 14 | 117 | 130 |
| Voedingsmiddelen en veevoeders | 70 | 11 | 81 | 65 | 13 | 78 | 72 | 17 | 89 |
| Vaste min. brandstoffen | 4 | 2 | 6 | 7 | 2 | 10 | 11 | 4 | 14 |
| Aardolie(-produkten) | 0 | 0 | 0 | | | | | | |
| Ertsen, metaalafval | 9 | 17 | 26 | 22 | 31 | 53 | 24 | 40 | 64 |
| IJzer en staal | 11 | 40 | 51 | 19 | 70 | 89 | 24 | 95 | 120 |
| Ruwe mineralen | 27 | 5 | 32 | 36 | 19 | 55 | 40 | 38 | 77 |
| Meststoffen | 30 | 9 | 39 | 45 | 15 | 60 | 46 | 28 | 74 |
| Chemische produkten | 1 | 8 | 9 | 2 | 21 | 23 | 3 | 36 | 39 |
| Overige goederen | 7 | 16 | 23 | 18 | 30 | 47 | 26 | 43 | 69 |
| leeg/onbekend | 106 | 119 | 225 | 159 | 172 | 332 | 233 | 244 | 477 |
| Totaal | 275 | 312 | 587 | 384 | 466 | 849 | 493 | 661 | 1.154 |
| index 1996 = 100 | 100 | 100 | 100 | 140 | 149 | 145 | 179 | 212 | 197 |

Tabel B2.14 *Binnenvaart per laadvermogenklasse op het Lekkanaal in 1996, 2010 en 2020 naar richting (AVV klasse indeling)*

| klasse | 1996 | | | 2010 | | | 2020 | | |
|---------------------|--------|--------|--------|--------|--------|--------|--------|--------|--------|
| | Noord | Zuid | Totaal | Noord | Zuid | Totaal | Noord | Zuid | Totaal |
| 0 | 57 | 49 | 106 | 80 | 69 | 149 | 111 | 95 | 206 |
| 1 | 96 | 113 | 209 | 100 | 58 | 159 | 138 | 53 | 191 |
| 2 | 1.717 | 1.217 | 2.934 | 1.033 | 773 | 1.806 | 1.014 | 671 | 1.685 |
| 3 | 1.668 | 1.427 | 3.095 | 1.692 | 1.401 | 3.092 | 1.870 | 1.478 | 3.348 |
| 4 | 1.546 | 1.652 | 3.198 | 1.299 | 1.372 | 2.671 | 1.514 | 1.792 | 3.306 |
| 5 | 1.471 | 1.607 | 3.078 | 1.671 | 1.991 | 3.662 | 2.076 | 2.433 | 4.508 |
| 6 | 1.131 | 1.228 | 2.359 | 1.576 | 1.660 | 3.236 | 2.100 | 2.124 | 4.224 |
| 7 | 2.143 | 1.884 | 4.027 | 2.395 | 2.244 | 4.639 | 3.031 | 2.591 | 5.622 |
| 8 | 1.835 | 1.266 | 3.101 | 3.983 | 3.103 | 7.086 | 6.634 | 5.232 | 11.866 |
| 9 | 181 | 90 | 271 | 179 | 116 | 295 | 204 | 147 | 352 |
| 10 | 3 | 17 | 20 | 3 | 19 | 22 | 4 | 23 | 27 |
| 11 | 204 | 197 | 401 | 139 | 140 | 278 | 141 | 153 | 294 |
| 12 | 1.015 | 1.342 | 2.357 | 684 | 756 | 1.441 | 629 | 687 | 1.316 |
| 13 | 1.535 | 1.322 | 2.857 | 1.369 | 1.404 | 2.773 | 1.463 | 1.495 | 2.958 |
| 14 | 1.638 | 1.356 | 2.994 | 1.359 | 1.191 | 2.551 | 1.507 | 1.391 | 2.899 |
| 15 | 1.398 | 1.222 | 2.620 | 1.845 | 1.487 | 3.332 | 2.156 | 1.831 | 3.987 |
| 16 | 1.080 | 1.202 | 2.282 | 1.501 | 1.455 | 2.955 | 1.949 | 1.852 | 3.800 |
| 17 | 1.436 | 1.844 | 3.280 | 1.938 | 2.362 | 4.301 | 2.432 | 2.821 | 5.253 |
| 18 | 1.310 | 1.871 | 3.181 | 2.522 | 3.156 | 5.678 | 4.153 | 5.016 | 9.170 |
| 19 | 204 | 187 | 391 | 255 | 215 | 470 | 426 | 322 | 748 |
| 20 | 11 | 3 | 14 | 14 | 4 | 18 | 18 | 5 | 22 |
| Totaal | 21.679 | 21.096 | 42.775 | 25.639 | 24.974 | 50.612 | 33.568 | 32.213 | 65.782 |
| index 1996 = 100 | 100 | 100 | 100 | 118 | 118 | 118 | 155 | 153 | 154 |

De duwvaart is ingedeeld naar klasse 9 en 10 aan de hand van het aantal bakken in het desbetreffende convooi. Hierdoor komt in de gegevens AVV-klasse 10 (en 20) voor. Dit betreft geen “grote” vierbaksduwconvooien, maar convooien van meerdere “kleinere” bakken.

B2.4 SCHEMA'S LEKKANAAL 1996



B2.5 HERKOMSTBESTEMMINGS TABELLEN LEKKANAAL GC

Tabel B2.15 *Verdeling beroepsvaart op het Lekkanaal in 1996 naar belangrijke herkomsten/bestemmingen (tonnen*1000)*

IDEM BIJLAGENRAPPORT 1997/1998 STUDIE

| | A'dam | Rdam | Lobith | Utrecht | Belgie | Ijmuiden | Delfzijl | Overig | Totaal |
|-----------|-------|-------|--------|---------|--------|----------|----------|--------|--------|
| Amsterdam | | 1.131 | 24 | 8 | 866 | 2 | 1 | 846 | 2.878 |
| Rotterdam | 2.435 | 3 | 72 | 802 | 9 | 293 | 906 | 2.425 | 6.945 |
| Lobith | 6 | 8 | | 3 | 4 | 1 | 2 | 6 | 30 |
| Utrecht | 1 | 522 | 4 | | 27 | | | 389 | 943 |
| België | 703 | 1 | 6 | 151 | | 222 | 354 | 548 | 1.985 |
| IJmuiden | | 448 | 1 | 9 | 274 | | | 764 | 1.496 |
| Delfzijl | | 332 | | | 454 | | | 285 | 1.071 |
| Overig | 422 | 1.021 | 6 | 131 | 603 | 59 | 169 | 1.424 | 3.835 |
| Totaal | 3.567 | 3.466 | 113 | 1.104 | 2.237 | 577 | 1.432 | 6.687 | 19.183 |

Tabel B2.16 *Verdeling beroepsvaart op het Lekkanaal in 1996 naar belangrijke herkomsten/bestemmingen (reizen)*

IDEM BIJLAGENRAPPORT 1997/1998 STUDIE

| | A'dam | Rdam | Lobith | Utrecht | Belgie | Ijmuiden | Delfzijl | Overig | Totaal |
|-----------|-------|--------|--------|---------|--------|----------|----------|--------|--------|
| Amsterdam | 2 | 3.694 | 35 | 21 | 1.560 | 2 | 2 | 1.836 | 7.152 |
| Rotterdam | 4.114 | 9 | 105 | 1.355 | 7 | 559 | 1.212 | 3.541 | 10.902 |
| Lobith | 79 | 23 | | 11 | 8 | 4 | 2 | 15 | 142 |
| Utrecht | 35 | 1.545 | 5 | 54 | 182 | 16 | 2 | 1.068 | 2.907 |
| België | 1.540 | 7 | 12 | 387 | | 309 | 460 | 1.044 | 3.759 |
| IJmuiden | | 488 | 2 | 14 | 549 | 1 | | 986 | 2.040 |
| Delfzijl | 6 | 685 | 1 | 2 | 597 | | | 435 | 1.726 |
| Overig | 3.143 | 4.258 | 16 | 1.100 | 1.066 | 814 | 251 | 4.086 | 14.734 |
| Totaal | 8.919 | 10.709 | 176 | 2.844 | 3.969 | 1.705 | 1.929 | 13.011 | 43.362 |

Tabel B2.17 Verdeling beroepsvaart op het Lekkanaal in 2010 naar belangrijke herkomsten/bestemmingen (tonnen*1000)

| | A'dam | Rdam | Lobith | Utrecht | Belgie | IJmuiden | Delfzijl | Overig | Totaal | index |
|-----------|-------|-------|--------|---------|--------|----------|----------|--------|--------|-------|
| Amsterdam | | 1.447 | 27 | 14 | 1.151 | 3 | 1 | 1.287 | 3.931 | 137 |
| Rotterdam | 3.718 | 4 | 93 | 983 | 15 | 412 | 1.082 | 3.248 | 9.554 | 138 |
| Lobith | 11 | 11 | | 4 | 6 | 2 | 3 | 10 | 47 | 157 |
| Utrecht | 1 | 824 | 4 | 0 | 32 | | | 510 | 1.370 | 145 |
| België | 1.313 | 1 | 7 | 197 | | 271 | 591 | 776 | 3.155 | 159 |
| IJmuiden | | 643 | 1 | 13 | 424 | | | 1.207 | 2.288 | 153 |
| Delfzijl | | 705 | | | 922 | | | 635 | 2.262 | 211 |
| Overig | 713 | 1.705 | 8 | 179 | 742 | 94 | 281 | 1.917 | 5.639 | 147 |
| Totaal | 5.756 | 5.340 | 140 | 1.391 | 3.291 | 781 | 1.958 | 9.589 | 28.247 | 147 |
| index | 161 | 154 | 124 | 126 | 147 | 135 | 137 | 143 | 147 | |

Tabel B2.18 Verdeling beroepsvaart op het Lekkanaal in 2010 naar belangrijke herkomsten/bestemmingen (reizen)

| | A'dam | Rdam | Lobith | Utrecht | Belgie | IJmuiden | Delfzijl | Overig | Totaal | Index |
|-----------|--------|--------|--------|---------|--------|----------|----------|--------|--------|-------|
| Amsterdam | 2 | 4.236 | 36 | 27 | 1.697 | 2 | 1 | 2.022 | 8.026 | 112 |
| Rotterdam | 5.277 | 10 | 113 | 1.473 | 9 | 715 | 1.205 | 3.987 | 12.789 | 117 |
| Lobith | 96 | 27 | | 13 | 10 | 6 | 3 | 18 | 172 | 121 |
| Utrecht | 40 | 1.749 | 4 | 50 | 214 | 17 | 3 | 1.074 | 3.150 | 108 |
| België | 2.044 | 9 | 13 | 429 | | 311 | 627 | 1.175 | 4.609 | 123 |
| IJmuiden | | 604 | 2 | 16 | 704 | 1 | | 1.209 | 2.537 | 124 |
| Delfzijl | 7 | 1.071 | 1 | 2 | 968 | | | 797 | 2.847 | 165 |
| Overig | 3.712 | 5.184 | 22 | 1.376 | 1.226 | 938 | 344 | 4.531 | 17.333 | 118 |
| Totaal | 11.178 | 12.891 | 191 | 3.386 | 4.828 | 1.989 | 2.184 | 14.814 | 51.463 | 119 |
| Index | 125 | 120 | 109 | 119 | 122 | 117 | 113 | 114 | 119 | |

Tabel B2.19 Verdeling beroepsvaart op het Lekkanaal in 2020 naar belangrijke herkomsten/bestemmingen (tonnen*1000)

| | A'dam | Rdam | Lobith | Utrecht | Belgie | IJmuiden | Delfzijl | Overig | Totaal | index |
|-----------|-------|-------|--------|---------|--------|----------|----------|--------|--------|-------|
| Amsterdam | | 2.160 | 36 | 25 | 1.562 | 4 | 1 | 2.018 | 5.806 | 202 |
| Rotterdam | 5.634 | 6 | 122 | 1.308 | 21 | 584 | 1.350 | 4.568 | 13.593 | 196 |
| Lobith | 18 | 16 | | 7 | 8 | 4 | 3 | 17 | 73 | 243 |
| Utrecht | 1 | 1.159 | 4 | | 33 | | | 629 | 1.826 | 194 |
| België | 2.195 | 2 | 9 | 288 | | 444 | 787 | 1.208 | 4.933 | 249 |
| IJmuiden | | 879 | 1 | 16 | 531 | | | 1.611 | 3.038 | 203 |
| Delfzijl | | 1.169 | | | 1.424 | | | 1.100 | 3.693 | 345 |
| Overig | 1.132 | 2.320 | 10 | 223 | 661 | 133 | 305 | 2.638 | 7.421 | 194 |
| Totaal | 8.980 | 7.711 | 182 | 1.867 | 4.239 | 1.168 | 2.446 | 13.790 | 40.383 | 211 |
| index | 252 | 222 | 161 | 169 | 190 | 202 | 171 | 206 | 211 | |

Tabel B2.20 Verdeling beroepsvaart op het Lekkanaal in 2020 naar belangrijke herkomsten/bestemmingen (reizen)

| | A'dam | Rdam | Lobith | Utrecht | Belgie | IJmuiden | Delfzijl | Overig | Totaal | Index |
|-----------|--------|--------|--------|---------|--------|----------|----------|--------|--------|-------|
| Amsterdam | 3 | 5.510 | 46 | 40 | 2.067 | 3 | 2 | 2.674 | 10.344 | 145 |
| Rotterdam | 7.393 | 13 | 141 | 1.816 | 13 | 939 | 1.411 | 5.269 | 16.994 | 156 |
| Lobith | 126 | 35 | | 16 | 14 | 7 | 3 | 26 | 227 | 160 |
| Utrecht | 55 | 2.272 | 4 | 60 | 272 | 17 | 6 | 1.237 | 3.923 | 135 |
| België | 2.907 | 11 | 16 | 510 | | 414 | 766 | 1.552 | 6.176 | 164 |
| IJmuiden | | 769 | 2 | 18 | 841 | 1 | | 1.470 | 3.101 | 152 |
| Delfzijl | 10 | 1.569 | 2 | 2 | 1.331 | | | 1.305 | 4.220 | 245 |
| Overig | 5.099 | 6.707 | 34 | 1.562 | 1.370 | 1.090 | 362 | 5.725 | 21.949 | 149 |
| Totaal | 15.593 | 16.888 | 245 | 4.024 | 5.907 | 2.471 | 2.548 | 19.258 | 66.935 | 154 |
| Index | 175 | 158 | 139 | 141 | 149 | 145 | 132 | 148 | 154 | |

Tabel B2.21 Verdeling beroepsvaart op het Lekkanaal in 2010 TiB naar belangrijke herkomsten/bestemmingen (tonnen*1000)

IDEM BIJLAGENRAPPORT 1997/1998 STUDIE

| | A'dam | Rdam | Lobith | Utrecht | Belgie | IJmuiden | Delfzijl | Overig | Totaal |
|-----------|-------|------|--------|---------|--------|----------|----------|--------|--------|
| Amsterdam | | 11 | | | 27 | | | 1 | 39 |
| Rotterdam | | | | | | | | | |
| Lobith | | | | | | | | | |
| Utrecht | | 6 | | | | | | | 6 |
| België | | | | | | | | | |
| IJmuiden | | 7 | | | 2 | | | | 10 |
| Delfzijl | | 32 | | | | | | 1 | 33 |
| Overig | | 253 | | | 61 | | | 3 | 318 |
| Totaal | | 309 | | | 91 | | | 5 | 405 |

Tabel B2.22 Verdeling beroepsvaart op het Lekkanaal in 2010 TiB naar belangrijke herkomsten/bestemmingen (reizen)

IDEM BIJLAGENRAPPORT 1997/1998 STUDIE

| | A'dam | Rdam | Lobith | Utrecht | Belgie | IJmuiden | Delfzijl | Overig | Totaal |
|-----------|-------|------|--------|---------|--------|----------|----------|--------|--------|
| Amsterdam | | 18 | | | 36 | | | 1 | 55 |
| Rotterdam | 18 | | | 6 | | 5 | 41 | 309 | 379 |
| Lobith | | | | | | | | | |
| Utrecht | | 6 | | | | | | | 6 |
| België | 36 | | | | | 1 | | 69 | 106 |
| IJmuiden | | 5 | | | 1 | | | | 6 |
| Delfzijl | | 41 | | | | | | | 41 |
| Overig | 1 | 309 | | | 69 | | | 6 | 385 |
| Totaal | 55 | 379 | | 6 | 106 | 6 | 41 | 385 | 978 |

Tabel B2.23 Verdeling beroepsvaart op het Lekkanaal in 2010 Regionale Ontwikkeling naar belangrijke herkomsten/bestemmingen (tonnen*1000)

IDEM BIJLAGENRAPPORT 1997/1998 STUDIE

| | A'dam | Rdam | Lobith | Utrecht | Belgie | IJmuiden | Delfzijl | Overig | Totaal |
|-----------|-------|------|--------|---------|--------|----------|----------|--------|--------|
| Amsterdam | | 298 | 33 | 1 | 246 | 1 | | 253 | 832 |
| Rotterdam | 858 | | | | | 114 | | | 972 |
| Lobith | | | | | | | | | |
| Utrecht | 5 | 190 | | | | 2 | | 63 | 260 |
| België | 288 | | | | | 65 | | | 353 |
| IJmuiden | | 61 | 3 | | 108 | | | 174 | 346 |
| Delfzijl | | | | | | | | | |
| Overig | 161 | | | | | 25 | | | 186 |
| Totaal | 1.312 | 549 | 36 | 1 | 354 | 207 | | 490 | 2.949 |

Tabel B2.24 Verdeling beroepsvaart op het Lekkanaal in 2010 Regionale Ontwikkeling naar belangrijke herkomsten/bestemmingen (reizen)

IDEM BIJLAGENRAPPORT 1997/1998 STUDIE

| | A'dam | Rdam | Lobith | Utrecht | Belgie | IJmuiden | Delfzijl | Overig | Totaal |
|-----------|-------|-------|--------|---------|--------|----------|----------|--------|--------|
| Amsterdam | | 1.014 | 84 | 1 | 445 | 1 | | 437 | 1.982 |
| Rotterdam | 1.014 | | | 105 | | 159 | | | 1.278 |
| Lobith | 84 | | | | | 9 | | | 93 |
| Utrecht | 1 | 105 | | | | 1 | | 35 | 142 |
| België | 445 | | | | | 204 | | | 649 |
| IJmuiden | 1 | 159 | 9 | 1 | 204 | | | 203 | 577 |
| Delfzijl | | | | | | | | | |
| Overig | 437 | | | 35 | | 203 | | | 675 |
| Totaal | 1.982 | 1.278 | 93 | 142 | 649 | 577 | | 675 | 5.396 |

Tabel B2.25 Verdeling beroepsvaart op het Lekkanaal in 2020 TiB naar belangrijke herkomsten/bestemmingen (tonnen*1000)

IDEM BIJLAGENRAPPORT 1997/1998 STUDIE

| | A'dam | Rdam | Lobith | Utrecht | Belgie | IJmuiden | Delfzijl | Overig | Totaal |
|-----------|-------|------|--------|---------|--------|----------|----------|--------|--------|
| Amsterdam | | 11 | | | 33 | | | 1 | 44 |
| Rotterdam | | | | | | | | | |
| Lobith | | | | | | | | | |
| Utrecht | | 6 | | | | | | | 6 |
| België | | | | | | | | | |
| IJmuiden | | 8 | | | 3 | | | | 11 |
| Delfzijl | | 41 | | | | | | 1 | 42 |
| Overig | | 334 | | | 77 | | | 4 | 415 |
| Totaal | | 399 | | | 113 | | | 6 | 518 |

Tabel B2.26 Verdeling beroepsvaart op het Lekkanaal in 2020 TiB naar belangrijke herkomsten/bestemmingen (reizen)

IDEM BIJLAGENRAPPORT 1997/1998 STUDIE

| | A'dam | Rdam | Lobith | Utrecht | Belgie | IJmuiden | Delfzijl | Overig | Totaal |
|-----------|-------|------|--------|---------|--------|----------|----------|--------|--------|
| Amsterdam | | 18 | | | 44 | | | 1 | 63 |
| Rotterdam | 18 | | | 6 | | 5 | 60 | 463 | 552 |
| Lobith | | | | | | | | | |
| Utrecht | | 6 | | | | | | | 6 |
| België | 44 | | | | | 1 | | 87 | 132 |
| IJmuiden | | 5 | | | 1 | | | | 6 |
| Delfzijl | | 60 | | | | | | 1 | 61 |
| Overig | 1 | 463 | | | 87 | | 1 | 7 | 559 |
| Totaal | 63 | 552 | | 6 | 132 | 6 | 61 | 559 | 1.379 |

Tabel B2.27 Verdeling beroepsvaart op het Lekkanaal in 2020 Regionale Ontwikkeling naar belangrijke herkomsten/bestemmingen (tonnen*1000)

IDEM BIJLAGENRAPPORT 1997/1998 STUDIE

| | A'dam | Rdam | Lobith | Utrecht | Belgie | IJmuiden | Delfzijl | Overig | Totaal |
|-----------|-------|------|--------|---------|--------|----------|----------|--------|--------|
| Amsterdam | | 396 | 39 | 1 | 320 | 1 | | 351 | 1.108 |
| Rotterdam | 1.167 | | | | | 145 | | | 1.312 |
| Lobith | 7 | | | | | 2 | | | 9 |
| Utrecht | | 190 | | | | | | 63 | 253 |
| België | 428 | | | | | 94 | | | 522 |
| IJmuiden | | 73 | 3 | | 126 | | | 194 | 396 |
| Delfzijl | | | | | | | | | |
| Overig | 228 | | | | | 33 | | | 261 |
| Totaal | 1.830 | 659 | 42 | 1 | 446 | 275 | | 608 | 3.861 |

Tabel B2.28 Verdeling beroepsvaart op het Lekkanaal in 2020 Regionale Ontwikkeling naar belangrijke herkomsten/bestemmingen (reizen)

IDEM BIJLAGENRAPPORT 1997/1998 STUDIE

| | A'dam | Rdam | Lobith | Utrecht | Belgie | IJmuiden | Delfzijl | Overig | Totaal |
|-----------|-------|-------|--------|---------|--------|----------|----------|--------|--------|
| Amsterdam | | 1.301 | 89 | 1 | 569 | 1 | | 555 | 2.516 |
| Rotterdam | 1.301 | | | 105 | | 191 | | | 1.597 |
| Lobith | 89 | | | | | 9 | | | 98 |
| Utrecht | 1 | 105 | | | | 1 | | 35 | 142 |
| België | 569 | | | | | 238 | | | 807 |
| IJmuiden | 1 | 191 | 9 | 1 | 238 | | | 215 | 655 |
| Delfzijl | | | | | | | | | |
| Overig | 555 | | | 35 | | 215 | | | 805 |
| Totaal | 2.516 | 1.597 | 98 | 142 | 807 | 655 | | 805 | 6.620 |

B2.6 INVOER SIVAK LEKKANAAL GC

Tabel B2.29 Reizen per laadvermogenklasse, noordgaand op het Lekkanaal in 1996

IDEM BIJLAGENRAPPORT 1997/1998 STUDIE

| locatie Lekkanaal jaar 1996 vaarrichting Noordgaand | | | | |
|---|---------------------|------------------------|-----------------------|---------------------|
| AVV klasse | Schepen [aantal] | geladen schepen [%] | beladingsgraad [%] | gev. stoffen [%] |
| Binnenvaart | | | | |
| 1 | 300 | 32.00 | 72.58 | 0.00 |
| 2 | 2.732 | 62.85 | 83.71 | 4.50 |
| 3 | 3.203 | 52.08 | 86.22 | 2.50 |
| 4 | 3.184 | 48.56 | 81.62 | 0.60 |
| 5 | 2.869 | 51.27 | 81.61 | 5.58 |
| 6 | 2.211 | 51.15 | 83.32 | 5.52 |
| 7 | 3.579 | 59.88 | 67.39 | 20.09 |
| 8 | 3.145 | 58.35 | 68.33 | 25.53 |
| 9 | 385 | 47.01 | 71.99 | 0.00 |
| 10 | 14 | 21.43 | 79.76 | 0.00 |
| Binnenvaart onbekend | 57 | | | |
| Zeevaart | 239 | 70.71 | 77.9 | 0.00 |
| Zeevaart onbekend | 36 | | | |

Tabel B2.30 Reizen per laadvermogenklasse, zuidgaand op het Lekkanaal in 1996

IDEM BIJLAGENRAPPORT 1997/1998 STUDIE

| locatie Lekkanaal jaar 1996 vaarrichting Zuidgaand | | | | |
|--|---------------------|------------------------|-----------------------|---------------------|
| AVV klasse | Schepen [aantal] | geladen schepen [%] | beladingsgraad [%] | gev. stoffen [%] |
| Binnenvaart | | | | |
| 1 | 310 | 36.45 | 63.09 | 0.00 |
| 2 | 2.559 | 47.56 | 76.95 | 4.88 |
| 3 | 2.749 | 51.91 | 84.66 | 2.87 |
| 4 | 3.008 | 54.92 | 86.39 | 0.63 |
| 5 | 2.829 | 56.8 | 80.48 | 8.70 |
| 6 | 2.430 | 50.53 | 83.11 | 9.38 |
| 7 | 3.728 | 50.54 | 67.58 | 22.16 |
| 8 | 3.137 | 40.36 | 70.00 | 26.87 |
| 9 | 277 | 32.49 | 59.75 | 0.36 |
| 10 | 20 | 85.00 | 78.60 | 0.00 |
| Binnenvaart onbekend | 49 | | | |
| Zeevaart | 276 | 70.29 | 85.18 | 0.00 |
| Zeevaart onbekend | 36 | | | |

De duwvaart is ingedeeld naar klasse 9 en 10 aan de hand van het aantal bakken in het desbetreffende convooi. Hierdoor komt in de gegevens AVV-klasse 10 (en 20) voor. Dit betreft geen “grote” vierbaksduwconvooien, maar convooien van meerdere “kleinere” bakken.

Tabel B2.31 *Reizen per laadvermogenklasse, noordgaand op het Lekkanaal in 2010*

| locatie Lekkanaal jaar 2010 vaarrichting Noordgaand | | | | |
|---|---------------------|------------------------|-----------------------|---------------------|
| AVV klasse | Schepen [aantal] | geladen schepen [%] | beladingsgraad [%] | gev. stoffen [%] |
| Binnenvaart | | | | |
| 1 | 239 | 41,89 | 88,24 | 0,00 |
| 2 | 1.717 | 60,16 | 82,77 | 4,58 |
| 3 | 3.060 | 55,28 | 85,87 | 4,87 |
| 4 | 2.658 | 48,87 | 84,19 | 1,22 |
| 5 | 3.516 | 47,53 | 84,36 | 2,95 |
| 6 | 3.077 | 51,22 | 82,57 | 5,40 |
| 7 | 4.334 | 55,27 | 78,30 | 15,53 |
| 8 | 6.505 | 61,23 | 54,25 | 23,52 |
| 9 | 435 | 41,28 | 69,83 | 0,00 |
| 10 | 17 | 17,35 | 80,69 | 0,00 |
| Binnenvaart onbekend | 80 | | | |
| Zeevaart | 333 | 67,39 | 76,01 | 0,00 |
| Zeevaart onbekend | 51 | | | |

Tabel B2.32 *Reizen per laadvermogenklasse, zuidgaand op het Lekkanaal in 2010*

| locatie Lekkanaal jaar 2010 vaarrichting Zuidgaand | | | | |
|--|---------------------|------------------------|-----------------------|---------------------|
| AVV klasse | Schepen [aantal] | geladen schepen [%] | beladingsgraad [%] | gev. stoffen [%] |
| Binnenvaart | | | | |
| 1 | 198 | 29,53 | 58,54 | 0,00 |
| 2 | 1.529 | 50,54 | 77,30 | 3,00 |
| 3 | 2.805 | 49,94 | 81,66 | 4,72 |
| 4 | 2.563 | 53,52 | 85,03 | 2,64 |
| 5 | 3.477 | 57,25 | 85,75 | 3,76 |
| 6 | 3.115 | 53,30 | 83,43 | 9,43 |
| 7 | 4.606 | 48,72 | 77,59 | 17,26 |
| 8 | 6.259 | 49,58 | 56,31 | 23,40 |
| 9 | 331 | 35,08 | 58,99 | 0,40 |
| 10 | 23 | 83,69 | 78,68 | 0,00 |
| Binnenvaart onbekend | 69 | | | |
| Zeevaart | 415 | 71,05 | 84,15 | 0,00 |
| Zeevaart onbekend | 51 | | | |

De duwvaart is ingedeeld naar klasse 9 en 10 aan de hand van het aantal bakken in het desbetreffende convooi. Hierdoor komt in de gegevens AVV-klasse 10 (en 20) voor. Dit betreft geen “grote” vierbaksduwconvooien, maar convooien van meerdere “kleinere” bakken.

Tabel B2.33 *Reizen per laadvermogenklasse, noordgaand op het Lekkanaal in 2020*

| locatie Lekkanaal jaar 2020 vaarrichting Noordgaand | | | | |
|---|---------------------|------------------------|-----------------------|---------------------|
| AVV klasse | Schepen [aantal] | geladen schepen [%] | beladingsgraad [%] | gev. stoffen [%] |
| Binnenvaart | | | | |
| 1 | 278 | 49,49 | 93,25 | 0,00 |
| 2 | 1.642 | 61,72 | 82,12 | 4,39 |
| 3 | 3.333 | 56,09 | 85,82 | 5,84 |
| 4 | 3.022 | 50,12 | 84,17 | 2,30 |
| 5 | 4.232 | 49,05 | 85,41 | 3,04 |
| 6 | 4.049 | 51,87 | 84,97 | 5,28 |
| 7 | 5.463 | 55,49 | 82,71 | 13,47 |
| 8 | 10.787 | 61,50 | 53,19 | 23,47 |
| 9 | 630 | 32,40 | 69,12 | 0,00 |
| 10 | 21 | 16,65 | 81,03 | 0,00 |
| Binnenvaart onbekend | 111 | 0,00 | | 0,00 |
| Zeevaart | 423 | 61,37 | 74,70 | 0,00 |
| Zeevaart onbekend | 70 | | | |

Tabel B2.34 *Reizen per laadvermogenklasse, zuidgaand op het Lekkanaal in 2020*

| locatie Lekkanaal jaar 2020 vaarrichting Zuidgaand | | | | |
|--|---------------------|------------------------|-----------------------|---------------------|
| AVV klasse | Schepen [aantal] | geladen schepen [%] | beladingsgraad [%] | gev. stoffen [%] |
| Binnenvaart | | | | |
| 1 | 206 | 25,74 | 57,36 | 0,00 |
| 2 | 1.358 | 49,42 | 76,66 | 3,14 |
| 3 | 2.973 | 49,72 | 80,95 | 5,02 |
| 4 | 3.183 | 56,29 | 84,87 | 3,58 |
| 5 | 4.264 | 57,05 | 85,87 | 4,15 |
| 6 | 3.976 | 53,43 | 85,62 | 8,30 |
| 7 | 5.412 | 47,87 | 82,96 | 13,15 |
| 8 | 10.249 | 51,05 | 56,47 | 22,79 |
| 9 | 469 | 31,39 | 58,58 | 0,29 |
| 10 | 28 | 83,48 | 78,50 | 0,00 |
| Binnenvaart onbekend | 95 | 0,00 | | 0,00 |
| Zeevaart | 591 | 70,90 | 84,17 | 0,00 |
| Zeevaart onbekend | 70 | | | |

De duwvaart is ingedeeld naar klasse 9 en 10 aan de hand van het aantal bakken in het desbetreffende convooi. Hierdoor komt in de gegevens AVV-klasse 10 (en 20) voor. Dit betreft geen “grote” vierbaksduwconvooien, maar convooien van meerdere “kleinere” bakken.

Tabel B2.35 *Reizen per laadvermogenklasse, noordgaand op het Lekkanaal in 2010, TiB*

IDEM BIJLAGENRAPPORT 1997/1998 STUDIE

| locatie Lekkanaal jaar 2010 TiB vaarrichting Noordgaand | | | | |
|---|---------------------|------------------------|-----------------------|---------------------|
| AVV klasse | Schepen [aantal] | geladen schepen [%] | beladingsgraad [%] | gev. stoffen [%] |
| Binnenvaart | | | | |
| 1 | | | | |
| 2 | | | | |
| 3 | | | | |
| 4 | 69 | 0 | nvt | 4.06 |
| 5 | 210 | 0 | nvt | 32.48 |
| 6 | 138 | 0 | nvt | 32.97 |
| 7 | 58 | 0 | nvt | 26.55 |
| 8 | 13 | 0 | nvt | 21.54 |
| 9 | | | | |
| 10 | | | | |
| Binnenvaart onbekend | | | | |
| Zeevaart | | | | |
| Zeevaart onbekend | | | | |

Tabel B2.36 Reizen per laadvermogenklasse, zuidgaand op het Lekkanaal in 2010, TiB

IDEM BIJLAGENRAPPORT 1997/1998 STUDIE

| locatie Lekkanaal jaar 2010 TiB vaarrichting Zuidgaand | | | | |
|--|---------------------|------------------------|-----------------------|---------------------|
| AVV klasse | Schepen [aantal] | geladen schepen [%] | beladingsgraad [%] | gev. stoffen [%] |
| Binnenvaart | | | | |
| 1 | | | | |
| 2 | | | | |
| 3 | | | | |
| 4 | 69 | 100 | 80 | 4.06 |
| 5 | 210 | 100 | 80 | 32.48 |
| 6 | 138 | 100 | 80 | 32.97 |
| 7 | 58 | 100 | 80 | 26.55 |
| 8 | 13 | 100 | 80 | 21.54 |
| 9 | | | | |
| 10 | | | | |
| Binnenvaart onbekend | | | | |
| Zeevaart | | | | |
| Zeevaart onbekend | | | | |

De duwvaart is ingedeeld naar klasse 9 en 10 aan de hand van het aantal bakken in het desbetreffende convooi. Hierdoor komt in de gegevens AVV-klasse 10 (en 20) voor. Dit betreft geen "grote" vierbaksduwconvooien, maar convooien van meerdere "kleinere" bakken.

Tabel B2.37 Reizen per laadvermogenklasse, noordgaand op het Lekkanaal in 2010, regionale ontwikkeling

IDEM BIJLAGENRAPPORT 1997/1998 STUDIE

| locatie Lekkanaal jaar 2010 Reg. Ontw. vaarrichting Noordgaand | | | | |
|--|---------------------|------------------------|-----------------------|---------------------|
| AVV klasse | Schepen [aantal] | geladen schepen [%] | beladingsgraad [%] | gev. stoffen [%] |
| Binnenvaart | | | | |
| 1 | 33 | 68 | 91.80 | 15.31 |
| 2 | 217 | 23.34 | 88.65 | 4.81 |
| 3 | 289 | 21.15 | 85.96 | 6.49 |
| 4 | 239 | 35.18 | 81.11 | 7.11 |
| 5 | 267 | 41.4 | 79.75 | 7.58 |
| 6 | 277 | 52.93 | 76.92 | 7.30 |
| 7 | 362 | 54.42 | 72.26 | 12.25 |
| 8 | 922 | 56.21 | 61.68 | 14.80 |
| 9 | 28 | 33.46 | 43.92 | 0.30 |
| 10 | 4 | 6.31 | 74.27 | 0.00 |
| Binnenvaart onbekend | 10 | | | |
| Zeevaart | 38 | 34.08 | 74.47 | 3.57 |
| Zeevaart onbekend | 11 | | | |

Tabel B2.38 Reizen per laadvermogenklasse, zuidgaand op het Lekkanaal in 2010, regionale ontwikkeling

IDEM BIJLAGENRAPPORT 1997/1998 STUDIE

| locatie Lekkanaal jaar 2010 Reg. Ontw. vaarrichting Zuidgaand | | | | |
|---|---------------------|------------------------|-----------------------|---------------------|
| AVV klasse | Schepen [aantal] | geladen schepen [%] | beladingsgraad [%] | gev. stoffen [%] |
| Binnenvaart | | | | |
| 1 | 33 | 32.00 | 71.90 | 15.31 |
| 2 | 217 | 76.66 | 77.29 | 4.81 |
| 3 | 289 | 78.85 | 80.46 | 6.49 |
| 4 | 239 | 64.82 | 82.14 | 7.11 |
| 5 | 267 | 58.6 | 77.45 | 7.58 |
| 6 | 277 | 47.07 | 74.37 | 7.30 |
| 7 | 362 | 45.58 | 74.53 | 12.25 |
| 8 | 922 | 43.79 | 60.03 | 14.80 |
| 9 | 28 | 66.54 | 57.27 | 0.30 |
| 10 | 4 | 93.69 | 81.91 | 0.00 |
| Binnenvaart onbekend | 10 | | | |
| Zeevaart | 38 | 65.92 | 87.47 | 3.57 |
| Zeevaart onbekend | 11 | | | |

De duwvaart is ingedeeld naar klasse 9 en 10 aan de hand van het aantal bakken in het desbetreffende convooi. Hierdoor komt in de gegevens AVV-klasse 10 (en 20) voor. Dit betreft geen “grote” vierbaksduwconvooien, maar convooien van meerdere “kleinere” bakken.

Tabel B2.39 *Reizen per laadvermogenklasse, noordgaand op het Lekkanaal in 2020, TiB*

IDEM BIJLAGENRAPPORT 1997/1998 STUDIE

| locatie Lekkanaal jaar 2020 TiB vaarrichting Noordgaand | | | | |
|---|---------------------|------------------------|-----------------------|---------------------|
| AVV klasse | Schepen [aantal] | geladen schepen [%] | beladingsgraad [%] | gev. stoffen [%] |
| Binnenvaart | | | | |
| 1 | | | | |
| 2 | | | | |
| 3 | | | | |
| 4 | 100 | 0 | nvt | 3.52 |
| 5 | 286 | 0 | nvt | 30.91 |
| 6 | 218 | 0 | nvt | 32.11 |
| 7 | 73 | 0 | nvt | 30.68 |
| 8 | 12 | 0 | nvt | 25.42 |
| 9 | | | | |
| 10 | | | | |
| Binnenvaart onbekend | | | | |
| Zeevaart | | | | |
| Zeevaart onbekend | | | | |

Tabel B2.40 Reizen per laadvermogenklasse, zuidgaand op het Lekkanaal in 2020, TiB

IDEM BIJLAGENRAPPORT 1997/1998 STUDIE

| locatie Lekkanaal jaar 2020 TiB vaarrichting Zuidgaand | | | | |
|--|---------------------|------------------------|-----------------------|---------------------|
| AVV klasse | Schepen [aantal] | geladen schepen [%] | beladingsgraad [%] | gev. stoffen [%] |
| Binnenvaart | | | | |
| 1 | | | | |
| 2 | | | | |
| 3 | | | | |
| 4 | 100 | 100.00 | 80.00 | 3.52 |
| 5 | 286 | 100.00 | 80.00 | 30.91 |
| 6 | 218 | 100.00 | 80.00 | 32.11 |
| 7 | 73 | 100.00 | 80.00 | 30.68 |
| 8 | 12 | 100.00 | 80.00 | 25.42 |
| 9 | | | | |
| 10 | | | | |
| Binnenvaart onbekend | | | | |
| Zeevaart | | | | |
| Zeevaart onbekend | | | | |

De duwvaart is ingedeeld naar klasse 9 en 10 aan de hand van het aantal bakken in het desbetreffende convooi. Hierdoor komt in de gegevens AVV-klasse 10 (en 20) voor. Dit betreft geen "grote" vierbaksduwconvooien, maar convooien van meerdere "kleinere" bakken.

Tabel B2.41 Reizen per laadvermogenklasse, noordgaand op het Lekkanaal in 2020, regionale ontwikkeling

IDEM BIJLAGENRAPPORT 1997/1998 STUDIE

| locatie Lekkanaal jaar 2020 Reg. Ontw. vaarrichting Noordgaand | | | | |
|--|---------------------|------------------------|-----------------------|---------------------|
| AVV klasse | Schepen [aantal] | geladen schepen [%] | beladingsgraad [%] | gev. stoffen [%] |
| Binnenvaart | | | | |
| 1 | 41 | 76.82 | 94.6 | 18.21 |
| 2 | 207 | 27.37 | 89.84 | 6.36 |
| 3 | 319 | 21.43 | 86.21 | 6.56 |
| 4 | 269 | 36.47 | 81.67 | 7.98 |
| 5 | 323 | 42.03 | 82.47 | 8.7 |
| 6 | 327 | 54.25 | 80.75 | 7.85 |
| 7 | 422 | 55.01 | 76.78 | 11.51 |
| 8 | 1.295 | 58.8 | 58.92 | 15.26 |
| 9 | 32 | 32.13 | 43 | 0.34 |
| 10 | 4 | 6.29 | 74.23 | 0 |
| Binnenvaart onbekend | 13 | | | |
| Zeevaart | 45 | 37.39 | 73.97 | 3.53 |
| Zeevaart onbekend | 14 | | | |

Tabel B2.42 Reizen per laadvermogenklasse, zuidgaand op het Lekkanaal in 2020, regionale ontwikkeling

IDEM BIJLAGENRAPPORT 1997/1998 STUDIE

| locatie Lekkanaal jaar 2020 Reg. Ontw. vaarrichting Zuidgaand | | | | |
|---|---------------------|------------------------|-----------------------|---------------------|
| AVV klasse | Schepen [aantal] | geladen schepen [%] | beladingsgraad [%] | gev. stoffen [%] |
| Binnenvaart | | | | |
| 1 | 41 | 23.18 | 73.29 | 18.21 |
| 2 | 207 | 72.63 | 77.59 | 6.36 |
| 3 | 319 | 78.57 | 79.89 | 6.56 |
| 4 | 269 | 63.53 | 81.67 | 7.98 |
| 5 | 323 | 57.97 | 78.58 | 8.7 |
| 6 | 327 | 45.75 | 77.45 | 7.85 |
| 7 | 422 | 44.99 | 79.41 | 11.51 |
| 8 | 1.295 | 41.2 | 56.96 | 15.26 |
| 9 | 32 | 67.87 | 56.24 | 0.34 |
| 10 | 4 | 93.71 | 81.88 | 0 |
| Binnenvaart onbekend | 13 | | | |
| Zeevaart | 45 | 62.61 | 87.25 | 3.53 |
| Zeevaart onbekend | 14 | | | |

De duwvaart is ingedeeld naar klasse 9 en 10 aan de hand van het aantal bakken in het desbetreffende convoi. Hierdoor komt in de gegevens AVV-klasse 10 (en 20) voor. Dit betreft geen “grote” vierbaksduwconvoien, maar convoien van meerdere “kleinere” bakken.

B2.7 INVOER WRAK LEKKANAAL GC

Tabel B2.43 *Gevaarlijke stoffen reizen per VN-code op het Lekkanaal*

| VN Nummer | 1996 | 2010 | 2020 | 2010 TiB | 2010 regio | 2020 TiB | 2020 TiB |
|-----------|------|------|------|----------|------------|----------|----------|
| 0 | 2 | 3 | 4 | | | | |
| 1005 | 43 | 51 | 63 | | | | |
| 1011 | 22 | 30 | 43 | | | | |
| 1075 | 2 | 3 | 3 | | | | |
| 1077 | 3 | 4 | 6 | | | | |
| 1090 | 5 | 6 | 8 | | | | |
| 1114 | 14 | 20 | 28 | | | | |
| 1120 | 12 | 15 | 18 | | | | |
| 1123 | 2 | 2 | 3 | | | | |
| 1135 | 1 | 2 | 3 | | | | |
| 1145 | 103 | 173 | 236 | | | | |
| 1170 | 102 | 133 | 178 | | | | |
| 1171 | 2 | 2 | 3 | | | | |
| 1184 | 40 | 56 | 74 | | | | |
| 1202 | 163 | 200 | 282 | | | | |
| 1203 | 1866 | 2363 | 3356 | 1 | 395 | 1 | 542 |
| 1206 | 2 | 3 | 5 | | | | |
| 1208 | 2 | 2 | 3 | | | | |
| 1219 | 5 | 6 | 8 | | | | |
| 1223 | 141 | 178 | 246 | | | | |
| 1224 | 1 | 1 | 1 | | | | |
| 1230 | 370 | 505 | 580 | 33 | 63 | 47 | 83 |
| 1247 | 2 | 3 | 4 | | | | |
| 1262 | 2 | 3 | 3 | | | | |
| 1265 | 1 | 1 | 2 | | | | |
| 1267 | 149 | 152 | 220 | | | | |
| 1268 | 296 | 362 | 513 | | | | |
| 1274 | 2 | 2 | 3 | | | | |
| 1282 | 1 | 1 | 2 | | | | |
| 1294 | 16 | 20 | 27 | | | | |
| 1300 | 2 | 1 | 2 | | | | |
| 1301 | 3 | 4 | 5 | | | | |
| 1307 | 4 | 5 | 8 | | | | |
| 1405 | 1 | 1 | 2 | | | | |
| 1408 | 6 | 9 | 11 | | | | |
| 1805 | 3 | 4 | 5 | | | | |
| 1831 | 8 | 10 | 14 | | | | |
| 1848 | 1 | 1 | 2 | | | | |
| 1863 | 195 | 268 | 410 | | | | |
| 1965 | 52 | 66 | 98 | | | | |
| 1969 | 5 | 6 | 8 | | | | |

| VN Nummer | 1996 | 2010 | 2020 | 2010 TiB | 2010 regio | 2020 TiB | 2020 TiB |
|-----------|------|------|------|----------|------------|----------|----------|
| 1978 | 24 | 32 | 49 | | | | |
| 1993 | 276 | 362 | 440 | 33 | 63 | 47 | 83 |
| 2031 | 1 | 2 | 2 | | | | |
| 2048 | 2 | 2 | 3 | | | | |
| 2055 | 14 | 19 | 26 | | | | |
| 2057 | 2 | 3 | 4 | | | | |
| 2265 | 1 | 1 | 2 | | | | |
| 2312 | 1 | 1 | 1 | | | | |
| 2325 | 1 | 1 | 2 | | | | |
| 2348 | 2 | 3 | 4 | | | | |
| 2398 | 186 | 236 | 321 | 33 | 63 | 47 | 83 |
| 3092 | 1 | 1 | 2 | | | | |
| 3271 | 1 | 1 | 2 | | | | |
| 3295 | 229 | 320 | 460 | 33 | 63 | 47 | 83 |

B2.8 INVOER VO MODEL LEKKANAAL GC

Ten behoeve van het VO model zijn de stromen 5, 7, 8 en 9 gesplitst in noordgaand en zuidgaand. Bij 'TIB' en 'Regionale Ontwikkeling' is het totale verkeer gesplitst in noorgaand en zuidgaand.

Tabel B2.44 Schepen per VO-klasse per stroom op het Lekkanaal, 1996

| | Stroom | | | | | | | | |
|----------|--------|------|--------|--------|-------|------|-------|------|--------|
| | 5 | 5 | 7 | 7 | 8 | 8 | 9 | 9 | |
| Voklasse | Noord | Zuid | Noord | Zuid | Noord | Zuid | Noord | Zuid | Totaal |
| 1 | | | 54 | 10 | | | | | 64 |
| 2 | 54 | 11 | 1.662 | 1.242 | 1 | 10 | | 4 | 2.984 |
| 3 | 87 | 15 | 2.603 | 2.335 | 5 | 23 | 5 | 2 | 5.075 |
| 4 | 72 | 20 | 2.481 | 2.637 | 1 | 8 | 7 | 1 | 5.227 |
| 5 | 12 | 8 | 2.075 | 1.751 | 1 | 3 | | 2 | 3.852 |
| 6 | 13 | 2 | 1.824 | 1.408 | 1 | 4 | 2 | 1 | 3.255 |
| 7 | 10 | 3 | 701 | 860 | | 6 | | | 1.580 |
| 8 | | | 22 | 9 | | | | | 31 |
| 9 | | | 2 | 12 | | | | | 14 |
| 10 | 6 | | 87 | 111 | | | | | 204 |
| 11 | | | 169 | 192 | | 1 | | 1 | 363 |
| 15 | | | 1.403 | 1.965 | | | | | 3.368 |
| 16 | | | 2.348 | 3.320 | | | | | 5.668 |
| 21 | | 1 | 36 | 86 | | | | | 123 |
| 22 | 15 | 11 | 1.027 | 1.323 | 20 | 14 | 3 | 2 | 2.415 |
| 23 | 38 | 20 | 2.386 | 2.134 | 41 | 14 | 13 | 7 | 4.653 |
| 24 | 41 | 17 | 2.219 | 2.226 | 13 | 6 | 5 | 4 | 4.531 |
| 25 | 11 | 13 | 1.370 | 1.935 | 7 | 4 | 2 | 2 | 3.344 |
| 26 | 2 | 2 | 1.409 | 1.867 | 2 | 2 | 2 | | 3.286 |
| 27 | 5 | 4 | 1.001 | 716 | 4 | 1 | | | 1.731 |
| 28 | | | 7 | 23 | | | | | 30 |
| 29 | | | 7 | 1 | | | | | 8 |
| 30 | | 1 | 175 | 136 | 1 | | | | 313 |
| 31 | | | 71 | 92 | | | | | 163 |
| 34 | | | 35 | 26 | | | | | 61 |
| onbekend | | | 14 | 10 | 1 | | | | 25 |
| Totaal | 366 | 128 | 25.188 | 26.427 | 98 | 96 | 39 | 26 | 52.368 |

Tabel B2.45 Schepen per VO-klasse per stroom op het Lekkanaal, 2010

| | Stroom | | | | | | | | |
|----------|--------|------|--------|--------|-------|------|-------|------|--------|
| | 5 | 5 | 7 | 7 | 8 | 8 | 9 | 9 | |
| Voklasse | Noord | Zuid | Noord | Zuid | Noord | Zuid | Noord | Zuid | Totaal |
| 1 | | | 66 | 30 | 0 | 0 | | | 96 |
| 2 | 32 | 8 | 1.007 | 750 | 1 | 5 | | 1 | 1.804 |
| 3 | 85 | 16 | 2.359 | 2.157 | 4 | 20 | 3 | 3 | 4.648 |
| 4 | 76 | 28 | 2.837 | 3.149 | 3 | 13 | 7 | 3 | 6.115 |
| 5 | 37 | 13 | 2.474 | 2.312 | 1 | 7 | 4 | 1 | 4.849 |
| 6 | 25 | 6 | 3.932 | 2.963 | 1 | 5 | 2 | 1 | 6.935 |
| 7 | 11 | 4 | 836 | 1.092 | | 8 | | | 1.950 |
| 8 | | | 21 | 11 | | | | | 32 |
| 9 | | | 2 | 13 | | | | | 15 |
| 10 | 7 | | 99 | 118 | | | | | 224 |
| 11 | | | 224 | 292 | | 1 | | 1 | 519 |
| 15 | | | 1.708 | 1.855 | | | | | 3.563 |
| 16 | | | 3.099 | 4.382 | | | | | 7.481 |
| 21 | 0 | 1 | 63 | 67 | 1 | 2 | 0 | | 135 |
| 22 | 11 | 7 | 639 | 729 | 12 | 12 | 2 | 1 | 1.413 |
| 23 | 34 | 19 | 2.050 | 2.049 | 37 | 10 | 8 | 6 | 4.214 |
| 24 | 46 | 23 | 2.860 | 2.565 | 34 | 12 | 10 | 6 | 5.556 |
| 25 | 26 | 16 | 1.938 | 2.369 | 10 | 7 | 3 | 3 | 4.371 |
| 26 | 10 | 9 | 2.389 | 3.291 | 6 | 4 | 4 | 1 | 5.714 |
| 27 | 6 | 5 | 1.254 | 814 | 5 | 1 | | | 2.086 |
| 28 | | | 9 | 26 | | | | | 35 |
| 29 | | | 9 | 1 | | | | | 10 |
| 30 | | 1 | 208 | 166 | 1 | | | | 376 |
| 31 | | | 110 | 134 | | | | | 244 |
| 34 | | | 49 | 37 | | | | | 86 |
| onbekend | | | 20 | 14 | 1 | | | | 35 |
| Totaal | 407 | 156 | 30.261 | 31.385 | 117 | 107 | 44 | 29 | 62.507 |

Tabel B2.46 Schepen per VO-klasse per stroom op het Lekkanaal, 2010 TiB

| | Stroom | | | | | | | | |
|----------|--------|------|--|--|--|--|--|--|--------|
| Voklasse | noord | zuid | | | | | | | totaal |
| 1 | | | | | | | | | |
| 2 | | | | | | | | | |
| 3 | 1 | 40 | | | | | | | 41 |
| 4 | 0 | 306 | | | | | | | 307 |
| 5 | 0 | 113 | | | | | | | 113 |
| 6 | 1 | 27 | | | | | | | 28 |
| 7 | | | | | | | | | |
| 8 | | | | | | | | | |
| 9 | | | | | | | | | |
| 10 | | | | | | | | | |
| 11 | | | | | | | | | |
| 15 | | | | | | | | | |
| 16 | | | | | | | | | |
| 21 | | | | | | | | | |
| 22 | | | | | | | | | |
| 23 | 40 | 1 | | | | | | | 41 |
| 24 | 306 | 0 | | | | | | | 307 |
| 25 | 113 | 0 | | | | | | | 113 |
| 26 | 27 | 1 | | | | | | | 28 |
| 27 | | | | | | | | | |
| 28 | | | | | | | | | |
| 29 | | | | | | | | | |
| 30 | | | | | | | | | |
| 31 | | | | | | | | | |
| 34 | | | | | | | | | |
| onbekend | | | | | | | | | |
| Totaal | 488 | 488 | | | | | | | 976 |

Tabel B2.47 Schepen per VO-klasse per stroom op het Lekkanaal, 2010
Regionale Ontwikkeling

| | Stroom | | | | | | | |
|----------|--------|-------|--|--|--|--|--|--------|
| Voklasse | noord | zuid | | | | | | totaal |
| 1 | 7 | 15 | | | | | | 23 |
| 2 | 167 | 54 | | | | | | 221 |
| 3 | 316 | 110 | | | | | | 426 |
| 4 | 272 | 213 | | | | | | 485 |
| 5 | 180 | 217 | | | | | | 397 |
| 6 | 245 | 639 | | | | | | 884 |
| 7 | 88 | 84 | | | | | | 172 |
| 8 | 2 | 1 | | | | | | 3 |
| 9 | 3 | 0 | | | | | | 3 |
| 10 | 21 | 11 | | | | | | 31 |
| 11 | 26 | 13 | | | | | | 39 |
| 14 | 4 | 6 | | | | | | 9 |
| 15 | | | | | | | | |
| 16 | | | | | | | | |
| 21 | 17 | 9 | | | | | | 27 |
| 22 | 54 | 167 | | | | | | 221 |
| 23 | 110 | 316 | | | | | | 426 |
| 24 | 213 | 272 | | | | | | 485 |
| 25 | 217 | 180 | | | | | | 397 |
| 26 | 639 | 245 | | | | | | 884 |
| 27 | 84 | 88 | | | | | | 172 |
| 28 | 1 | 2 | | | | | | 3 |
| 29 | 0 | 3 | | | | | | 3 |
| 30 | 11 | 21 | | | | | | 31 |
| 31 | 13 | 26 | | | | | | 39 |
| 34 | 6 | 4 | | | | | | 9 |
| onbekend | 2 | 2 | | | | | | 4 |
| Totaal | 2.696 | 2.696 | | | | | | 5.392 |

Tabel B2.48 Schepen per VO-klasse per stroom op het Lekkanaal, 2020

| | Stroom | | | | | | | | |
|----------|--------|------|--------|--------|-------|------|-------|------|--------|
| | 5 | 5 | 7 | 7 | 8 | 8 | 9 | 9 | |
| Voklasse | Noord | Zuid | Noord | Zuid | Noord | Zuid | Noord | Zuid | Totaal |
| 1 | | | 98 | 28 | 0 | 0 | | | 127 |
| 2 | 29 | 7 | 997 | 647 | 1 | 6 | | 4 | 1.691 |
| 3 | 104 | 20 | 2.646 | 2.487 | 5 | 19 | 4 | 2 | 5.285 |
| 4 | 94 | 36 | 3.569 | 3.970 | 5 | 17 | 7 | 4 | 7.703 |
| 5 | 56 | 20 | 3.179 | 2.734 | 2 | 8 | 6 | 1 | 6.006 |
| 6 | 40 | 12 | 6.408 | 4.844 | 2 | 7 | 4 | 2 | 11.318 |
| 7 | 14 | 5 | 1.147 | 1.490 | | 10 | | | 2.666 |
| 8 | | | 23 | 13 | | | | | 36 |
| 9 | | | 3 | 16 | | | | | 18 |
| 10 | 9 | | 133 | 135 | | | | | 277 |
| 11 | | | 260 | 416 | | 2 | | 1 | 679 |
| 15 | | | 1.708 | 1.855 | | | | | 3.563 |
| 16 | | | 3.780 | 5.345 | | | | | 9.125 |
| 21 | 0 | 1 | 62 | 76 | 1 | 1 | 0 | | 142 |
| 22 | 10 | 7 | 582 | 655 | 11 | 16 | 2 | 1 | 1.285 |
| 23 | 37 | 26 | 2.214 | 2.244 | 46 | 12 | 8 | 7 | 4.594 |
| 24 | 53 | 27 | 3.453 | 3.178 | 45 | 15 | 14 | 10 | 6.794 |
| 25 | 37 | 21 | 2.470 | 2.878 | 16 | 10 | 6 | 5 | 5.442 |
| 26 | 20 | 15 | 3.843 | 5.088 | 11 | 8 | 6 | 2 | 8.992 |
| 27 | 8 | 7 | 1.701 | 1.078 | 6 | 2 | | | 2.802 |
| 28 | | | 12 | 38 | | | | | 50 |
| 29 | | | 11 | 2 | | | | | 12 |
| 30 | | 2 | 269 | 217 | 1 | | | | 489 |
| 31 | | | 165 | 191 | | | | | 357 |
| 34 | | | 68 | 50 | | | | | 118 |
| onbekend | | | 27 | 19 | 2 | | | | 49 |
| Totaal | 512 | 204 | 38.828 | 39.696 | 152 | 134 | 57 | 39 | 79.623 |

Tabel B2.49 *Schepen per VO-klasse per stroom op het Lekkanaal, 2020 TiB*

| | Stroom | | | | | | | | |
|----------|--------|------|--|--|--|--|--|--|--------|
| VOklasse | noord | zuid | | | | | | | totaal |
| 1 | | | | | | | | | |
| 2 | | | | | | | | | |
| 3 | 1 | 59 | | | | | | | 60 |
| 4 | 1 | 434 | | | | | | | 435 |
| 5 | 0 | 164 | | | | | | | 164 |
| 6 | 1 | 30 | | | | | | | 30 |
| 7 | | | | | | | | | |
| 8 | | | | | | | | | |
| 9 | | | | | | | | | |
| 10 | | | | | | | | | |
| 11 | | | | | | | | | |
| 15 | | | | | | | | | |
| 16 | | | | | | | | | |
| 21 | | | | | | | | | |
| 22 | | | | | | | | | |
| 23 | 59 | 1 | | | | | | | 60 |
| 24 | 434 | 1 | | | | | | | 435 |
| 25 | 164 | 0 | | | | | | | 164 |
| 26 | 30 | 1 | | | | | | | 30 |
| 27 | | | | | | | | | |
| 28 | | | | | | | | | |
| 29 | | | | | | | | | |
| 30 | | | | | | | | | |
| 31 | | | | | | | | | |
| 34 | | | | | | | | | |
| onbekend | | | | | | | | | |
| Totaal | 688 | 688 | | | | | | | 1.377 |

Tabel B2.50 Schepen per VO-klasse per stroom op het Lekkanaal, 2020
Regionale Ontwikkeling

| | Stroom | | | | | | | |
|----------|--------|-------|--|--|--|--|--|--------|
| Voklasse | noord | zuid | | | | | | totaal |
| 1 | 7 | 23 | | | | | | 29 |
| 2 | 151 | 63 | | | | | | 214 |
| 3 | 349 | 125 | | | | | | 474 |
| 4 | 318 | 259 | | | | | | 577 |
| 5 | 206 | 257 | | | | | | 463 |
| 6 | 363 | 864 | | | | | | 1.227 |
| 7 | 107 | 111 | | | | | | 217 |
| 8 | 2 | 2 | | | | | | 3 |
| 9 | 3 | 0 | | | | | | 3 |
| 10 | 24 | 14 | | | | | | 38 |
| 11 | 30 | 17 | | | | | | 48 |
| 14 | 5 | 7 | | | | | | 12 |
| 15 | | | | | | | | |
| 16 | | | | | | | | |
| 21 | 25 | 9 | | | | | | 34 |
| 22 | 63 | 151 | | | | | | 214 |
| 23 | 125 | 349 | | | | | | 474 |
| 24 | 259 | 318 | | | | | | 577 |
| 25 | 257 | 206 | | | | | | 463 |
| 26 | 864 | 363 | | | | | | 1.227 |
| 27 | 111 | 107 | | | | | | 217 |
| 28 | 2 | 2 | | | | | | 3 |
| 29 | 0 | 3 | | | | | | 3 |
| 30 | 14 | 24 | | | | | | 38 |
| 31 | 17 | 30 | | | | | | 48 |
| 34 | 7 | 5 | | | | | | 12 |
| onbekend | 2 | 2 | | | | | | 5 |
| Totaal | 3.309 | 3.309 | | | | | | 6.618 |

BIJLAGE 3
INVOER WRAK EN VO
MODEL LEKKANAAL EC
(INCL. EP-PAKKET)

B3.1 INVOER WRAK LEKKANAAL EC (INCL. EP-PAKKET)

Tabel B3.1 Gevaarlijke stoffen reizen per VN-code op het Lekkanaal

| VN Nummer | 1996 | 2010 | 2020 | 2010 TiB | 2010 regio | 2020 TiB | 2020 TiB |
|-----------|------|------|------|----------|------------|----------|----------|
| 0 | 2 | 3 | 3 | | | | |
| 1005 | 43 | 47 | 57 | | | | |
| 1011 | 22 | 28 | 37 | | | | |
| 1075 | 2 | 2 | 3 | | | | |
| 1077 | 3 | 4 | 5 | | | | |
| 1090 | 5 | 6 | 6 | | | | |
| 1114 | 14 | 19 | 24 | | | | |
| 1120 | 12 | 14 | 16 | | | | |
| 1123 | 2 | 2 | 3 | | | | |
| 1135 | 1 | 1 | 2 | | | | |
| 1145 | 103 | 143 | 176 | | | | |
| 1170 | 102 | 122 | 153 | | | | |
| 1171 | 2 | 2 | 3 | | | | |
| 1184 | 40 | 49 | 59 | | | | |
| 1202 | 163 | 186 | 231 | | | | |
| 1203 | 1866 | 2214 | 2813 | 1 | 395 | 1 | 542 |
| 1206 | 2 | 3 | 4 | | | | |
| 1208 | 2 | 2 | 3 | | | | |
| 1219 | 5 | 6 | 6 | | | | |
| 1223 | 141 | 167 | 213 | | | | |
| 1224 | 1 | 1 | 1 | | | | |
| 1230 | 370 | 401 | 419 | 33 | 63 | 47 | 83 |
| 1247 | 2 | 2 | 3 | | | | |
| 1262 | 2 | 2 | 3 | | | | |
| 1265 | 1 | 1 | 1 | | | | |
| 1267 | 149 | 143 | 189 | | | | |
| 1268 | 296 | 340 | 428 | | | | |
| 1274 | 2 | 2 | 3 | | | | |
| 1282 | 1 | 1 | 2 | | | | |
| 1294 | 16 | 18 | 24 | | | | |
| 1300 | 2 | 1 | 2 | | | | |
| 1301 | 3 | 4 | 4 | | | | |
| 1307 | 4 | 5 | 7 | | | | |
| 1405 | 1 | 1 | 1 | | | | |
| 1408 | 6 | 8 | 10 | | | | |
| 1805 | 3 | 4 | 5 | | | | |
| 1831 | 8 | 9 | 12 | | | | |
| 1848 | 1 | 1 | 2 | | | | |
| 1863 | 195 | 252 | 346 | | | | |
| 1965 | 52 | 61 | 83 | | | | |
| 1969 | 5 | 6 | 7 | | | | |

| VN Nummer | 1996 | 2010 | 2020 | 2010 TiB | 2010 regio | 2020 TiB | 2020 TiB |
|------------------|-------------|-------------|-------------|-----------------|-------------------|-----------------|-----------------|
| 1978 | 24 | 30 | 41 | | | | |
| 1993 | 276 | 289 | 326 | 33 | 63 | 47 | 83 |
| 2031 | 1 | 2 | 2 | | | | |
| 2048 | 2 | 2 | 3 | | | | |
| 2055 | 14 | 18 | 23 | | | | |
| 2057 | 2 | 3 | 3 | | | | |
| 2265 | 1 | 1 | 2 | | | | |
| 2312 | 1 | 1 | 1 | | | | |
| 2325 | 1 | 1 | 2 | | | | |
| 2348 | 2 | 3 | 4 | | | | |
| 2398 | 186 | 221 | 278 | 33 | 63 | 47 | 83 |
| 3092 | 1 | 1 | 1 | | | | |
| 3271 | 1 | 1 | 1 | | | | |
| 3295 | 229 | 295 | 386 | 33 | 63 | 47 | 83 |

B3.2 INVOER VO MODEL LEKKANAAL EC (INCL. EP-PAKKET)

Ten behoeve van het VO model zijn de stromen 5, 7, 8 en 9 gesplitst in noordgaand en zuidgaand. Bij 'TIB' en 'Regionale Ontwikkeling' is het totale verkeer gesplitst in noorgaand en zuidgaand.

Tabel B3.2 Schepen per VO-klasse per stroom op het Lekkanaal, 1996

| | Stroom | | | | | | | | |
|----------|--------|------|--------|--------|-------|------|-------|------|--------|
| | 5 | 5 | 7 | 7 | 8 | 8 | 9 | 9 | |
| VOklasse | Noord | Zuid | Noord | Zuid | Noord | Zuid | Noord | Zuid | Totaal |
| 1 | | | 54 | 10 | | | | | 64 |
| 2 | 54 | 11 | 1.662 | 1.242 | 1 | 10 | | 4 | 2.984 |
| 3 | 87 | 15 | 2.603 | 2.335 | 5 | 23 | 5 | 2 | 5.075 |
| 4 | 72 | 20 | 2.481 | 2.637 | 1 | 8 | 7 | 1 | 5.227 |
| 5 | 12 | 8 | 2.075 | 1.751 | 1 | 3 | | 2 | 3.852 |
| 6 | 13 | 2 | 1.824 | 1.408 | 1 | 4 | 2 | 1 | 3.255 |
| 7 | 10 | 3 | 701 | 860 | | 6 | | | 1.580 |
| 8 | | | 22 | 9 | | | | | 31 |
| 9 | | | 2 | 12 | | | | | 14 |
| 10 | 6 | | 87 | 111 | | | | | 204 |
| 11 | | | 169 | 192 | | 1 | | 1 | 363 |
| 15 | | | 1.403 | 1.965 | | | | | 3.368 |
| 16 | | | 2.348 | 3.320 | | | | | 5.668 |
| 21 | | 1 | 36 | 86 | | | | | 123 |
| 22 | 15 | 11 | 1.027 | 1.323 | 20 | 14 | 3 | 2 | 2.415 |
| 23 | 38 | 20 | 2.386 | 2.134 | 41 | 14 | 13 | 7 | 4.653 |
| 24 | 41 | 17 | 2.219 | 2.226 | 13 | 6 | 5 | 4 | 4.531 |
| 25 | 11 | 13 | 1.370 | 1.935 | 7 | 4 | 2 | 2 | 3.344 |
| 26 | 2 | 2 | 1.409 | 1.867 | 2 | 2 | 2 | | 3.286 |
| 27 | 5 | 4 | 1.001 | 716 | 4 | 1 | | | 1.731 |
| 28 | | | 7 | 23 | | | | | 30 |
| 29 | | | 7 | 1 | | | | | 8 |
| 30 | | 1 | 175 | 136 | 1 | | | | 313 |
| 31 | | | 71 | 92 | | | | | 163 |
| 34 | | | 35 | 26 | | | | | 61 |
| onbekend | | | 14 | 10 | 1 | | | | 25 |
| Totaal | 366 | 128 | 25.188 | 26.427 | 98 | 96 | 39 | 26 | 52.368 |

Tabel B3.3 Schepen per VO-klasse per stroom op het Lekkanaal, 2010

| | Stroom | | | | | | | | |
|----------|--------|------|--------|--------|-------|------|-------|------|--------|
| | 5 | 5 | 7 | 7 | 8 | 8 | 9 | 9 | |
| Voklasse | Noord | Zuid | Noord | Zuid | Noord | Zuid | Noord | Zuid | Totaal |
| 1 | | | 61 | 33 | 0 | 0 | | | 94 |
| 2 | 34 | 8 | 1.068 | 813 | 1 | 6 | | 1 | 1.931 |
| 3 | 85 | 16 | 2.387 | 2.165 | 4 | 21 | 3 | 4 | 4.684 |
| 4 | 73 | 27 | 2.765 | 3.095 | 3 | 12 | 7 | 3 | 5.984 |
| 5 | 32 | 12 | 2.311 | 2.177 | 1 | 6 | 4 | 1 | 4.543 |
| 6 | 22 | 6 | 3.490 | 2.542 | 1 | 4 | 2 | 1 | 6.069 |
| 7 | 11 | 4 | 799 | 1.025 | | 7 | | | 1.845 |
| 8 | | | 22 | 10 | | | | | 31 |
| 9 | | | 2 | 12 | | | | | 14 |
| 10 | 7 | | 95 | 116 | | | | | 219 |
| 11 | | | 219 | 271 | | 1 | | 1 | 493 |
| 15 | | | 1.708 | 1.855 | | | | | 3.563 |
| 16 | | | 3.099 | 4.382 | | | | | 7.481 |
| 21 | 0 | 1 | 63 | 64 | 1 | 2 | 0 | | 131 |
| 22 | 11 | 8 | 672 | 794 | 13 | 12 | 2 | 1 | 1.513 |
| 23 | 35 | 18 | 2.019 | 1.977 | 35 | 10 | 9 | 6 | 4.109 |
| 24 | 44 | 21 | 2.803 | 2.446 | 31 | 11 | 9 | 6 | 5.372 |
| 25 | 24 | 15 | 1.853 | 2.242 | 9 | 6 | 3 | 2 | 4.154 |
| 26 | 9 | 8 | 2.173 | 2.993 | 5 | 3 | 3 | 1 | 5.195 |
| 27 | 6 | 5 | 1.198 | 777 | 4 | 1 | | | 1.991 |
| 28 | | | 8 | 26 | | | | | 34 |
| 29 | | | 8 | 1 | | | | | 10 |
| 30 | | 1 | 198 | 156 | 1 | | | | 355 |
| 31 | | | 102 | 125 | | | | | 227 |
| 34 | | | 46 | 34 | | | | | 80 |
| onbekend | | | 18 | 13 | 1 | | | | 33 |
| Totaal | 391 | 149 | 29.188 | 30.143 | 111 | 104 | 42 | 28 | 60.156 |

Tabel B3.4 *Schepen per VO-klasse per stroom op het Lekkanaal, 2010 TiB*

| | Stroom | | | | | | | | |
|----------|--------|------|--|--|--|--|--|--|--------|
| Voklasse | noord | zuid | | | | | | | totaal |
| 1 | | | | | | | | | |
| 2 | | | | | | | | | |
| 3 | 1 | 40 | | | | | | | 41 |
| 4 | 0 | 306 | | | | | | | 307 |
| 5 | 0 | 113 | | | | | | | 113 |
| 6 | 1 | 27 | | | | | | | 28 |
| 7 | | | | | | | | | |
| 8 | | | | | | | | | |
| 9 | | | | | | | | | |
| 10 | | | | | | | | | |
| 11 | | | | | | | | | |
| 15 | | | | | | | | | |
| 16 | | | | | | | | | |
| 21 | | | | | | | | | |
| 22 | | | | | | | | | |
| 23 | 40 | 1 | | | | | | | 41 |
| 24 | 306 | 0 | | | | | | | 307 |
| 25 | 113 | 0 | | | | | | | 113 |
| 26 | 27 | 1 | | | | | | | 28 |
| 27 | | | | | | | | | |
| 28 | | | | | | | | | |
| 29 | | | | | | | | | |
| 30 | | | | | | | | | |
| 31 | | | | | | | | | |
| 34 | | | | | | | | | |
| onbekend | | | | | | | | | |
| Totaal | 488 | 488 | | | | | | | 976 |

Tabel B3.5 Schepen per VO-klasse per stroom op het Lekkanaal, 2010
Regionale Ontwikkeling

| | Stroom | | | | | | | |
|----------|--------|-------|--|--|--|--|--|--------|
| Voklasse | noord | zuid | | | | | | totaal |
| 1 | 7 | 15 | | | | | | 23 |
| 2 | 167 | 54 | | | | | | 221 |
| 3 | 316 | 110 | | | | | | 426 |
| 4 | 272 | 213 | | | | | | 485 |
| 5 | 180 | 217 | | | | | | 397 |
| 6 | 245 | 639 | | | | | | 884 |
| 7 | 88 | 84 | | | | | | 172 |
| 8 | 2 | 1 | | | | | | 3 |
| 9 | 3 | 0 | | | | | | 3 |
| 10 | 21 | 11 | | | | | | 31 |
| 11 | 26 | 13 | | | | | | 39 |
| 14 | 4 | 6 | | | | | | 9 |
| 15 | | | | | | | | |
| 16 | | | | | | | | |
| 21 | 17 | 9 | | | | | | 27 |
| 22 | 54 | 167 | | | | | | 221 |
| 23 | 110 | 316 | | | | | | 426 |
| 24 | 213 | 272 | | | | | | 485 |
| 25 | 217 | 180 | | | | | | 397 |
| 26 | 639 | 245 | | | | | | 884 |
| 27 | 84 | 88 | | | | | | 172 |
| 28 | 1 | 2 | | | | | | 3 |
| 29 | 0 | 3 | | | | | | 3 |
| 30 | 11 | 21 | | | | | | 31 |
| 31 | 13 | 26 | | | | | | 39 |
| 34 | 6 | 4 | | | | | | 9 |
| onbekend | 2 | 2 | | | | | | 4 |
| Totaal | 2.696 | 2.696 | | | | | | 5.392 |

Tabel B3.6 *Schepen per VO-klasse per stroom op het Lekkanaal, 2020*

| | Stroom | | | | | | | | |
|---------------|--------|------|--------|--------|-------|------|-------|------|--------|
| | 5 | 5 | 7 | 7 | 8 | 8 | 9 | 9 | |
| VOklasse | Noord | Zuid | Noord | Zuid | Noord | Zuid | Noord | Zuid | Totaal |
| 1 | | | 81 | 31 | 0 | 0 | | | 113 |
| 2 | 32 | 8 | 1.045 | 754 | 1 | 5 | | 5 | 1.850 |
| 3 | 99 | 19 | 2.607 | 2.459 | 5 | 21 | 3 | 2 | 5.214 |
| 4 | 85 | 33 | 3.262 | 3.704 | 4 | 16 | 8 | 4 | 7.116 |
| 5 | 44 | 17 | 2.747 | 2.487 | 1 | 7 | 5 | 1 | 5.311 |
| 6 | 31 | 9 | 5.026 | 3.743 | 1 | 6 | 3 | 1 | 8.820 |
| 7 | 13 | 4 | 1.010 | 1.300 | | 9 | | | 2.336 |
| 8 | | | 23 | 11 | | | | | 35 |
| 9 | | | 3 | 14 | | | | | 17 |
| 10 | 8 | | 119 | 130 | | | | | 257 |
| 11 | | | 241 | 363 | | 2 | | 1 | 608 |
| 15 | | | 1.708 | 1.855 | | | | | 3.563 |
| 16 | | | 3.780 | 5.345 | | | | | 9.125 |
| 21 | 0 | 1 | 63 | 72 | 1 | 1 | 0 | | 138 |
| 22 | 10 | 7 | 603 | 633 | 12 | 14 | 2 | 2 | 1.281 |
| 23 | 36 | 24 | 2.154 | 2.188 | 40 | 11 | 9 | 7 | 4.470 |
| 24 | 50 | 22 | 3.215 | 2.889 | 39 | 14 | 12 | 9 | 6.250 |
| 25 | 32 | 19 | 2.244 | 2.628 | 13 | 8 | 5 | 3 | 4.952 |
| 26 | 15 | 12 | 3.129 | 4.145 | 9 | 6 | 5 | 1 | 7.321 |
| 27 | 7 | 6 | 1.508 | 964 | 5 | 2 | | | 2.492 |
| 28 | | | 11 | 36 | | | | | 47 |
| 29 | | | 10 | 1 | | | | | 11 |
| 30 | | 2 | 240 | 189 | 1 | | | | 431 |
| 31 | | | 142 | 163 | | | | | 305 |
| 34 | | | 58 | 43 | | | | | 101 |
| onbekend | | | 23 | 17 | 2 | | | | 41 |
| Totaal | 462 | 183 | 35.052 | 36.163 | 134 | 122 | 52 | 37 | 72.204 |

Tabel B3.7 *Schepen per VO-klasse per stroom op het Lekkanaal, 2020 TiB*

| | Stroom | | | | | | | |
|----------|--------|------|--|--|--|--|--|--------|
| VOklasse | noord | zuid | | | | | | totaal |
| 1 | | | | | | | | |
| 2 | | | | | | | | |
| 3 | 1 | 59 | | | | | | 60 |
| 4 | 1 | 434 | | | | | | 435 |
| 5 | 0 | 164 | | | | | | 164 |
| 6 | 1 | 30 | | | | | | 30 |
| 7 | | | | | | | | |
| 8 | | | | | | | | |
| 9 | | | | | | | | |
| 10 | | | | | | | | |
| 11 | | | | | | | | |
| 15 | | | | | | | | |
| 16 | | | | | | | | |
| 21 | | | | | | | | |
| 22 | | | | | | | | |
| 23 | 59 | 1 | | | | | | 60 |
| 24 | 434 | 1 | | | | | | 435 |
| 25 | 164 | 0 | | | | | | 164 |
| 26 | 30 | 1 | | | | | | 30 |
| 27 | | | | | | | | |
| 28 | | | | | | | | |
| 29 | | | | | | | | |
| 30 | | | | | | | | |
| 31 | | | | | | | | |
| 34 | | | | | | | | |
| onbekend | | | | | | | | |
| Totaal | 688 | 688 | | | | | | 1.377 |

Tabel B3.8 Schepen per VO-klasse per stroom op het Lekkanaal, 2020
Regionale Ontwikkeling

| | Stroom | | | | | | | |
|----------|--------|-------|--|--|--|--|--|--------|
| Voklasse | noord | zuid | | | | | | totaal |
| 1 | 7 | 23 | | | | | | 29 |
| 2 | 151 | 63 | | | | | | 214 |
| 3 | 349 | 125 | | | | | | 474 |
| 4 | 318 | 259 | | | | | | 577 |
| 5 | 206 | 257 | | | | | | 463 |
| 6 | 363 | 864 | | | | | | 1.227 |
| 7 | 107 | 111 | | | | | | 217 |
| 8 | 2 | 2 | | | | | | 3 |
| 9 | 3 | 0 | | | | | | 3 |
| 10 | 24 | 14 | | | | | | 38 |
| 11 | 30 | 17 | | | | | | 48 |
| 14 | 5 | 7 | | | | | | 12 |
| 15 | | | | | | | | |
| 16 | | | | | | | | |
| 21 | 25 | 9 | | | | | | 34 |
| 22 | 63 | 151 | | | | | | 214 |
| 23 | 125 | 349 | | | | | | 474 |
| 24 | 259 | 318 | | | | | | 577 |
| 25 | 257 | 206 | | | | | | 463 |
| 26 | 864 | 363 | | | | | | 1.227 |
| 27 | 111 | 107 | | | | | | 217 |
| 28 | 2 | 2 | | | | | | 3 |
| 29 | 0 | 3 | | | | | | 3 |
| 30 | 14 | 24 | | | | | | 38 |
| 31 | 17 | 30 | | | | | | 48 |
| 34 | 7 | 5 | | | | | | 12 |
| onbekend | 2 | 2 | | | | | | 5 |
| Totaal | 3.309 | 3.309 | | | | | | 6.618 |