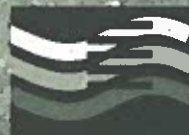


Soortensamenstelling en abundantie van
macrofauna in diverse ecotypen van
het IJsselmeer en Markermeer, 2000

*Concept
met Fonte*



koeman en bijkerk bv
ecologisch onderzoek en advies

Soortensamenstelling en abundantie van macrofauna in diverse ecotypen van het IJsselmeer en Markermeer, 2000

In opdracht van het Rijksinstituut voor
Integraal Zoetwaterbeheer en
Afvalwaterbehandeling (RIZA)

Overeenkomst nummer RI-3110

Uitvoering: J.K. van Dijk
O.W.M. Duijts
K. Fockens
A.J.L. van Nieuwenhuijzen

Datum 22 november 2000

Rapportnr 2000-32

Status Definitief

koeman en bijkerk bv
ecologisch onderzoek en advies

bezoekadres	kerklaan 30 Haren
postadres	postbus 14 9750 AA Haren
telefoon	050 3632265
fax	050 3635205
email	koeman.en.bijkerk@biol.rug.nl

Inhoudsopgave

1	Inleiding	5
2	Materiaal en methoden	6
2.1	Onderzochte monsters	6
2.2	Voorbehandeling en analyse	6
2.3	Determinatie	6
2.4	Gegevensverwerking	7
2.5	Uitvoering en verantwoording	7
2.6	IAWM-codering	8
3	Resultaten	9
3.1	Algemeen	9
3.2	Opvallende waarnemingen	9
3.3	Databestanden	10
4	Literatuur	11
Bijlagen:		
I	Overzicht van ontvangen en geanalyseerde monsters	13
II	Resultaten telling en determinatie	15
III	Totaal aantal dieren per hoofdgroep in het monster	53
IV	Totaal aantal taxa per hoofdgroep in het monster	54
V	Dendrogram clusteranalyse	55
VI	Rangschikking locaties op basis van clusteranalyse	56
VII	Aanvraagformulieren biotaxon codering	57

1 Inleiding

In opdracht van het Rijksinstituut voor Integraal Zoetwaterbeheer en Afvalwaterbehandeling (RIZA) zijn analyses uitgevoerd van 65 macrofaunamonsters uit het IJsselmeer en het Markermeer, verzameld in 2000.

Het doel van de analyses was een beschrijving van de soortensamenstelling en de abundantie van de macrofauna.

De analyses zijn uitgevoerd in het kader van overeenkomst nummer RI-3110.

In dit datarapport worden de resultaten gepresenteerd van de macrofauna-analyses en wordt een beschrijving gegeven van de gehanteerde analysemethode.

2 Materiaal en methoden

2.1 Onderzochte monsters

In totaal zijn 65 macrofaunamonsters ontvangen en geanalyseerd. De monsters zijn door de meetdienst van de Regionale Directie IJsselmeergebied verzameld op 10 locaties in het IJsselmeer en op 55 locaties in het Markermeer tussen 10 april en 2 mei 2000.

Per monsterstation is de macrofauna in de meeste gevallen in meerdere potten verzameld. De deelmonsters per locatie zijn voorafgaand aan het uitzoeken en determineren samengevoegd. Een overzicht van de ontvangen en geanalyseerde monsters is te vinden in bijlage I.

Na controle zijn de ontvangen macrofaunamonsters tot het moment van analyse koel (4 °C) en donker bewaard.

Op verzoek van het RIZA is extra aandacht besteed aan het verzamelde monster van meetpunt MARKMR32.

2.2 Voorbehandeling en analyse

De monsters zijn op een zeef met een maaswijdte van 0.5 mm gezeefd. Alle monsters zijn in hun geheel uitgezocht in overeenstemming met het RIZA-werkvoorschrift IMLB 8140 2.112U (versie 1, d.d. 16-12-1999) voor het uitzoeken en determineren van macro-invertebraten. De dieren zijn gesorteerd in hoofdgroepen en vervolgens geteld. Alleen dieren met een kop zijn geteld. Aantallen zijn vermeld op daartoe bestemde uitzoekformulieren. De gesorteerde dieren en de monsterrestanten zijn overgebracht in aparte potjes en geconserveerd met 70% alcohol.

2.3 Determinatie

De macrofauna is gedetermineerd in overeenstemming met het RIZA-werkvoorschrift IMLB 8140 2.112U (versie 1, d.d. 16-12-1999).

Van onvolgroeide of onvolledige individuen was determinatie op soort niet altijd met zekerheid mogelijk. Deze individuen zijn gedetermineerd tot op het niveau van subgroep, geslacht of familie.

Wanneer sprake was van een individuenrijke groep met meer dan 200 exemplaren binnen één monster, is het monster voor deze groep gesplitst met een monstersplitter volgens Folsom (Hydrobios, Kiel).

Het uitzoeken en determineren gebeurde met binoculaire dissectiemicroscopen (Olympus SZX9 met vergrotingen van 6.3-57x, Wild M3 met vergrotingen van 6.4-40x en met een M5C-10 met vergrotingen van 8-70x). Bij het determineren van muggenlarven en

Oligochaeta is tevens gebruik gemaakt van een microscoop met vergrotingen van 40-400x (Pleuger XSZ 108). De aantallen per soort zijn vermeld op determinatieformulieren conform het RIZA-werkvoorschrift IMLB 8140 2.112U (versie 1, d.d. 16-12-1999).

Een overzicht van de gebruikte determinatieliteratuur wordt gegeven in hoofdstuk 4.

2.4 Gegevensverwerking

Per monster is het totaal aantal van iedere soort of soortgroep vermeld, gevonden in of berekend voor het gehele monster. De verzamelde gegevens zijn verwerkt tot XBASE-tabellen met de totale aantallen van de aangetroffen taxa. In de XBASE-file zijn de taxa aangegeven met hun IAWM-letter- en -cijfercode. In dit komma-gescheiden tekstbestand staan per veld achtereenvolgens de labinfoscode, de datum, de IAWM-lettercode, de IAWM-cijfercode en het (berekende) aantal individuen per monster. De resultaten zijn tevens aangeleverd op diskette in de vorm van CSV-bestanden.

2.5 Uitvoering en verantwoording

De monsters zijn uitgezocht door J.K. van Dijk, O.W.M. Duijts en A.J.L. van Nieuwenhuijzen. De determinaties zijn verricht door O.W.M. Duijts en A.J.L. van Nieuwenhuijzen.

Inzake de determinaties van tweekleppigen van het geslacht *Pisidium* is door O.W.M. Duijts contact opgenomen met mevrouw M. Swarte van het RIZA. Van de juvenielen van een aantal soorten van het geslacht *Pisidium* is determinatie op soort dermate lastig dat dit niet tot betrouwbare resultaten leidt. Afgesproken is om dergelijke vertegenwoordigers van dit geslacht te rapporteren als *Pisidium* sp.

Voor een controle op de door ons uitgevoerde determinaties van exemplaren van het geslacht *Pisidium* is contact opgenomen met de heer H. Wallbrink. Hij heeft enkele exemplaren van de meeste van de - op dat moment - door ons aangetroffen *Pisidium* soorten gecontroleerd. Zijn conclusie was dat het in de meeste gevallen ging om juveniele exemplaren en dat determinaties daarom moeilijk uit te voeren zijn. Hij bevestigde de determinaties van een aantal door ons gedetermineerde soorten (*P. henslowanum*, *P. nitidum*, *P. supinum*, *P. moitessierianum*). De soorten *P. subtruncatum* en *P. casertanum* kunnen mogelijk verwisseld worden en zijn gerapporteerd als *Pisidium* sp. De eerder als *P. casertanum* f. *plicata* gedetermineerde exemplaren zijn naar aanleiding van de determinaties van H. Wallbrink en hercontrole door ons als *P. henslowanum* gerapporteerd.

Van een aantal aangetroffen Chironomidae-soorten, een Actinidida-soort en van de door ons aangetroffen Naididae zijn enkele exemplaren gecontroleerd door de heer H.P.J.J. Cuppen van Adviesbureau Cuppen. Op zijn suggestie hebben we verder de heer P. Verdonschot van Alterra gevraagd zijn mening te geven over enkele door ons gevonden kleine vertegenwoordigers van de groep Naididae. Een medewerker van de heer Verdonschot heeft ons gemeld dat het de soort *Vejdovkyella intermedia* betreft.

Mevrouw M. Swarte van het RIZA heeft de door ons uitgevoerde determinatie van *Limnodrilus cervix* gecontroleerd en bevestigd.

Een laatste controle-determinatie die wij hebben laten uitvoeren betreft een geheel borstelloos "wormachtig" dier. De heer Klink van Adviesbureau Klink heeft het dier gedetermineerd als *Caryophyllaeus laticeps*, een vertegenwoordig van de klasse Cestoda.

2.6 IAWM-codering

In de XBASE-files zijn soorten en hogere taxa weergegeven met hun IAWM-cijfercode en IAWM-lettercode. Voor twee groepen Tubificidae, de soort *Limnodrilus cervix* en de soort *Caryophyllaeus laticeps* zijn in de IAWM-lijst van 5 november 1999 geen IAWM-codes aangetroffen. Voor deze taxa of groepen is het veld "IAWMcijfercode" niet ingevuld. Voor de beide Tubificidae zijn de in tabel 1 vermelde lettercodes gebruikt. Dit zijn de lettercodes volgens het RIZA Rapportageprotocol Hydrobiologie voor externe laboratoria van juli 2000. Voor de soorten *Limnodrilus cervix* en *Caryophyllaeus laticeps* is in dit veld de volledige naam ingevuld. Voor deze laatste twee soorten is een aanvraagformulier biotaxon codering ingevuld (zie bijlage VII).

Tabel 1 Voorlopige cijfer- en lettercode.

Soort / Groep	Lettercode
Tubificidae met haarchaeta	TUFIClmh
Tubificidae zonder haarchaeta	TUFIClzh

3 Resultaten

3.1 Algemeen

De analyseresultaten zijn opgenomen in bijlage II. Deze bijlage geeft voor elk monster de aangetroffen taxa met het getelde aantal in het monster. De monsters in bijlage II zijn opgenomen in volgorde van hun labinfosnummer. De bijlagen III en IV geven van elk monster het totaal aantal dieren per hoofdgroep, respectievelijk het totaal aantal taxa per hoofdgroep. Op basis van de loggetransformeerde totalen per hoofdgroep is een clusteranalyse uitgevoerd (average linkage between groups) met behulp van het programma SPSS versie 9.0. Bijlage V geeft een grafische presentatie van de uitkomst hiervan in de vorm van een dendrogram. De rangschikking van de monsterpunten in bijlage III is vervolgens aangepast op basis van de resultaten van deze clusteranalyse (bijlage VI).

3.2 Opvallende waarnemingen

De meest abundante groepen in de monsters zijn Oligochaeta, Chironomidae, Polychaeta en Gastropoda.

De Oligochaeta bestaan vrijwel uitsluitend uit Tubificidae. Binnen de Oligochaeta zijn wel opvallende waarnemingen te melden. De Naididae *Veydovskyella intermedia* is in een beperkt aantal monsters aangetroffen. Tevens is in één monster (MARKMR44) de Tubificidae *Limnodrilus cervix* aangetroffen.

De aangetroffen muggelarven (Chironomidae) betreffen vrijwel uitsluitend soorten uit de groepen Chironomini, Tanytarsini en Tanypodinae. Er is één Orthocladiinae aangetroffen, een *Psectrocladius* gr. *sordidellus* / *limbatellus*. Een opvallende waarneming bij de Chironomidae is *Lipiniella arenicola*. Deze soort wordt meestal aangetroffen op zandplaten in grote meren en estuaria en is in Nederland bekend uit het Haringvliet, het Zwarte Meer, het Wolderwijd, het Amstelmeer en het Lauwersmeer (Smit *et al.* 1991 en 1992).

De groep Polychaeta bestaat uitsluitend uit de Ponto-Kaspische soort *Hypania invalida*.

De groep Gastropoda wordt gedomineerd door de soort *Potamopyrgus antipodarum*.

In een aantal monsters uit het Markermeer zijn volwassen dieren van *Caryophyllaeus laticeps* aangetroffen. Deze soort behoort tot de bandwormen (Cestoda). Het dier parasiteert als juveniel op Tubificidae (*Tubifex tubifex*, *Limnodrilus hoffmeisteri*) en als volwassen individu in allerlei zoetwatervissen. Via hun tussengastheer komen ze in vis terecht, zodat hun aanwezigheid in de macrofaunamonsters opmerkelijk is (meded. A. Klink 2000).

De isopode *Cyathura carinata* komt in een aantal monsters in grote aantallen voor.

3.3 Databestanden

Hieronder staat een verklaring van de gebruikte veldnamen :

labinfosnr	Het RWS-monsternummer
locatie	De monsterlocatie in DONARcode
datum	De datum van bemonstering
IAWMletter	De lettercode volgens de BIOTAXON-lijst van het RIZA
IAWMcijfer	De cijfercode volgens de BIOTAXON-lijst van het RIZA (niet in bijlage II)
naam	De naam door ons aan het taxon gegeven
geteld	Het aantal getelde dieren
n/monster	Het (berekende) aantal dieren per monster
%geteld	Het deel van het monster dat voor het betreffende taxon is geteld, uitgedrukt in een percentage.

4 Literatuur

Brinkhurst, R.O. 1971. A guide for the identification of British Aquatic Oligochaeta. Scientific Publ. no. 22, Freshwater Biological Association.

Davids, C. 1979. De watermijten (Hydrachnellae) van Nederland, levenswijze en voorkomen. *Wetenschappelijke mededeling KNNV* no. 132, KNNV, Hoogwoud.

De Pauw, N. & R. Vannevel (red.). 1991. Macro-invertebraten en waterkwaliteit, Determinatiesleutels voor zoetwatermacro-invertebraten en methoden ter bepaling van de waterkwaliteit. *Dossiers Stichting Leefmilieu* 11.

Edington, J.M. & A.G. Hildrew. 1995. A revised key to the caseless caddis larvae of the British Isles, with notes on their ecology. *FBA Scientific publication* 53.

Elliott, J.M. & U.H. Humpesch. 1988. Larvae of the British Ephemeroptera: A key with ecological notes. *FBA Scientific Publication* 49.

Elliott, J.M. & K.H. Mann. 1979. A key to the British freshwater leeches. *FBA Scientific Publication* 40.

Geene, R. & R. Bank. 1984. De Nederlandse zoetwaterslakken. Jeugdbondsuitgeverij.

Gittenberger, E., A.W. Janssen, W.J. Kuijper, J.G.J. Kuiper, T. Meijer, G. van der Velde, J.N. de Vries. 1998. De Nederlandse Zoetwatermollusken. Recente en fossiele weekdieren uit zoet en brak water. - Nederlandse fauna 2. Nationaal Natuurhistorisch Museum Naturalis, Leiden.

Hickin, N.E. 1967. Caddis larvae, larvae of the British Trichoptera.

Higler, L.W.G. 1994. De Nederlandse kokerjufferlarven, determinatietabel in voorbereiding.

Huwaë, P.H.M. 1977. De isopoden van de Nederlandse kust, *Wetenschappelijke mededeling KNNV* no. 118, KNNV, Hoogwoud.

Janssen, A.W. & C.F. de Vogel. 1965. Zoetwatermollusken van Nederland. Jeugdbondsuitgeverij.

Klink, A.G. 1981. Determinatietabel voor de poppen en larven der Nederlandse Tanytarsini, deel 1, tabellen tot geslacht. Vakgroep Natuurbeheer, Landbouwuniversiteit Wageningen.

Klink, A.G. & H.K.M. Moller Pillot. 1996. Lijst van de Nederlandse Chironomidae, bijgewerkt tot 1 januari 1996. Werkgroep Ecologisch Waterbeheer, *Themanummer* 08.

Lincoln, R.J. 1979. British marine Amphipoda: Gammaridae. British Museum of Natural History.

Malzacher, P. 1984. Die Europäischen Arten der Gattung *Caenis* Stephens (Insecta: Ephemeroptera). Stuttgartar Beiträge zur Naturkunde, Serie A (Biologie), 373.

Moller Pillot, H.K.M. 1984. De larven der Nederlandse Chironomidae (Diptera) (Inleiding, Tanypodinae & Chironomini). Nederlandse Faunistische Mededelingen 1A. Rijksmuseum van Natuurlijke Historie, Leiden (derde druk).

- Moller-Pillot, H.K.M. 1984. De larven der Nederlandse Chironomidae (Diptera) (Orthoclaadiinae sensu lato. Nederlandse Faunistische Mededelingen 1B. Rijksmuseum van Natuurlijke Historie, Leiden.
- Moller-Pillot, H.K.M. & R.F.M. Buskens. 1990. De larven der Nederlandse Chironomidae (Diptera). Deel C: Autecologie en verspreiding. Nederlandse Faunistische Mededelingen 1C. Rijksmuseum van Natuurlijke Historie, Leiden.
- Piechocki, A. 1989. The Sphaeriidae of Poland (Bivalvia, Elasmobranchia). *Annales Zoologici* 42 (12).
- Pinkster, S. & D. Platvoet. 1986. De vlokreeften van het Nederlandse oppervlaktewater, *Wetenschappelijke mededeling KNNV* no. 172, KNNV, Hoogwoud.
- Pitsch, T. 1993. Zur Larvntaxonomie, Faunistik und Ökologie mitteleuropäischer Fließwasser-Köcherfliegen (Insecta: Trichoptera). *Sonderheft* 58. Landschaftsentwicklung und Umweltforschung.
- Smit, H., P. Klaren & W. Snoek. 1991. *Lipiniella arenicola* Shilova (Diptera: Chironomidae) on a sandy flat in the Rhine-Meuse estuary: Distribution, population structure, biomass and production of larvae in relation to periodical drainage. *Verh Int Verein theor angew Limnol* 24 : 2918-2923.
- Smit, H., F. Heinis, R. Bijkerk & F.C.M. Kerkum. 1992. *Lipiniella arenicola* (Chironomidae) compared with *Chironomus muratensis* and *Ch. nudiventris*: distribution patterns related to depth and sediment characteristics, diet, and behavioural response to reduced oxygen concentrations. *Neth J Aquat Ecol* 26 : 431-440.
- Tittizer, Th. 1996. Main-Danube Canal now a short cut for fauna. *Danube Watch*, 2 (3).
- Ulmer, G. 1909. Trichoptera, Heft 5/6. In: A. Brauer, Die Süßwasserfauna Deutschlands, Eine Exkursionsfauna. Gustav Fisher Verlag, Jena.
- Vallenduuk, H.J., H.P.J.J. Cuppen & G. van der Velde. 1997. De aquatische levende rupsen van Nederland; proeftabel en autecologie. *Themanummer* 10, Werkgroep Ecologisch Waterbeheer.
- Verdonschot, P.F.M. 1979. Aquatische Oligochaeta. Introductie. Rapporten en Verslagen nr. 1979/11. Delta Instituut voor Hydrobiologisch Onderzoek, Yerseke.
- Wallace, I.D., B. Wallace & G.N. Philipson. 1990. A key to the case-bearing Caddis larvae of Britain and Ireland. FBA Scientific Publication 51.

Bijlage I Overzicht van ontvangen en geanalyseerde monsters.

LABINFOS NR	DONAR LOCATIE CODE	AANTAL POTTEN	DATUM MONSTER	DATUM ONTVANGST	DATUM UITZOEKEN aanvang	DATUM UITZOEKEN gereed	DATUM DETERMINATIE gereed
2000302538	MARKMR01	1	20-Apr-2000	30-Jun-2000	11-Jul-2000	12-Jul-2000	16-Oct-2000
2000302539	MARKMR02	1	20-Apr-2000	30-Jun-2000	12-Jul-2000	12-Jul-2000	11-Oct-2000
2000302540	MARKMR03	1	20-Apr-2000	30-Jun-2000	12-Jul-2000	12-Jul-2000	03-Oct-2000
2000302541	MARKMR04	1	20-Apr-2000	30-Jun-2000	12-Jul-2000	14-Jul-2000	16-Oct-2000
2000302542	MARKMR05	1	20-Apr-2000	30-Jun-2000	14-Jul-2000	17-Jul-2000	03-Oct-2000
2000302543	MARKMR06	1	17-Apr-2000	30-Jun-2000	17-Jul-2000	17-Jul-2000	11-Oct-2000
2000302544	MARKMR07	1	17-Apr-2000	30-Jun-2000	17-Jul-2000	18-Jul-2000	10-Oct-2000
2000302545	MARKMR08	1	17-Apr-2000	30-Jun-2000	18-Jul-2000	18-Jul-2000	12-Oct-2000
2000302546	MARKMR09	1	17-Apr-2000	30-Jun-2000	18-Jul-2000	19-Jul-2000	30-Oct-2000
2000302547	MARKMR10	1	17-Apr-2000	30-Jun-2000	19-Jul-2000	20-Jul-2000	30-Oct-2000
2000302548	MARKMR11	2	18-Apr-2000	30-Jun-2000	20-Jul-2000	24-Jul-2000	27-Oct-2000
2000302549	MARKMR12	1	18-Apr-2000	30-Jun-2000	25-Jul-2000	24-Jul-2000	01-Nov-2000
2000302550	MARKMR13	3	18-Apr-2000	30-Jun-2000	03-Jul-2000	07-Jul-2000	01-Nov-2000
2000302551	MARKMR14	1	18-Apr-2000	30-Jun-2000	25-Jul-2000	27-Jul-2000	19-Oct-2000
2000302552	MARKMR15	1	18-Apr-2000	30-Jun-2000	27-Jul-2000	31-Jul-2000	11-Oct-2000
2000302553	MARKMR16	2	18-Apr-2000	30-Jun-2000	31-Jul-2000	02-Aug-2000	30-Oct-2000
2000302554	MARKMR17	2	18-Apr-2000	30-Jun-2000	02-Aug-2000	03-Aug-2000	31-Oct-2000
2000302555	MARKMR18	2	18-Apr-2000	30-Jun-2000	04-Aug-2000	05-Aug-2000	27-Oct-2000
2000302556	MARKMR19	2	18-Apr-2000	30-Jun-2000	08-Aug-2000	10-Aug-2000	01-Nov-2000
2000302557	MARKMR20	2	01-May-2000	30-Jun-2000	10-Aug-2000	22-Aug-2000	01-Nov-2000
2000302558	MARKMR21	3	01-May-2000	30-Jun-2000	26-Aug-2000	05-Sep-2000	13-Oct-2000
2000302559	MARKMR22	2	02-May-2000	30-Jun-2000	05-Sep-2000	11-Sep-2000	31-Oct-2000
2000302560	MARKMR23	1	02-May-2000	30-Jun-2000	11-Sep-2000	11-Sep-2000	11-Oct-2000
2000302561	MARKMR24	2	01-May-2000	30-Jun-2000	07-Jul-2000	11-Jul-2000	01-Nov-2000
2000302562	MARKMR25	2	01-May-2000	30-Jun-2000	11-Sep-2000	13-Sep-2000	02-Nov-2000
2000302563	MARKMR26	5	27-Apr-2000	30-Jun-2000	02-Oct-2000	10-Oct-2000	10-Oct-2000
2000302564	MARKMR27	1	27-Apr-2000	30-Jun-2000	13-Sep-2000	13-Sep-2000	18-Oct-2000
2000302565	MARKMR28	3	27-Apr-2000	30-Jun-2000	13-Sep-2000	18-Sep-2000	18-Oct-2000
2000302566	MARKMR29	1	27-Apr-2000	30-Jun-2000	18-Sep-2000	19-Sep-2000	02-Oct-2000
2000302567	MARKMR30	3	26-Apr-2000	30-Jun-2000	19-Sep-2000	21-Sep-2000	24-Oct-2000
2000302568	MARKMR31	2	27-Apr-2000	30-Jun-2000	21-Sep-2000	26-Sep-2000	31-Oct-2000
2000302569	MARKMR32	4	19-Apr-2000	30-Jun-2000	27-Sep-2000	28-Sep-2000	02-Oct-2000
2000302570	MARKMR33	4	19-Apr-2000	30-Jun-2000	04-Oct-2000	06-Oct-2000	11-Oct-2000
2000302571	MARKMR34	4	26-Apr-2000	30-Jun-2000	26-Sep-2000	27-Sep-2000	31-Oct-2000
2000302572	MARKMR35	2	26-Apr-2000	30-Jun-2000	10-Oct-2000	13-Oct-2000	01-Nov-2000
2000302573	MARKMR36	1	25-Apr-2000	30-Jun-2000	13-Oct-2000	16-Oct-2000	18-Oct-2000
2000302574	MARKMR37	1	25-Apr-2000	30-Jun-2000	16-Oct-2000	17-Oct-2000	23-Oct-2000
2000302575	MARKMR38	1	25-Apr-2000	30-Jun-2000	17-Oct-2000	18-Oct-2000	24-Oct-2000
2000302576	MARKMR39	1	25-Apr-2000	30-Jun-2000	18-Oct-2000	19-Oct-2000	25-Oct-2000
2000302577	MARKMR40	1	25-Apr-2000	30-Jun-2000	28-Sep-2000	28-Sep-2000	11-Oct-2000
2000302578	MARKMR41	1	25-Apr-2000	30-Jun-2000	28-Sep-2000	29-Sep-2000	17-Oct-2000
2000302579	MARKMR42	1	27-Apr-2000	30-Jun-2000	27-Sep-2000	28-Sep-2000	02-Nov-2000
2000302580	MARKMR43	1	13-Apr-2000	30-Jun-2000	02-Oct-2000	02-Oct-2000	02-Nov-2000
2000302581	MARKMR44	1	13-Apr-2000	30-Jun-2000	02-Oct-2000	02-Oct-2000	25-Oct-2000
2000302582	MARKMR45	1	13-Apr-2000	30-Jun-2000	04-Oct-2000	04-Oct-2000	24-Oct-2000
2000302583	MARKMR46	1	13-Apr-2000	30-Jun-2000	06-Oct-2000	09-Oct-2000	23-Oct-2000
2000302584	MARKMR47	1	13-Apr-2000	30-Jun-2000	09-Oct-2000	09-Oct-2000	02-Nov-2000
2000302585	MARKMR48	1	13-Apr-2000	30-Jun-2000	09-Oct-2000	10-Oct-2000	16-Oct-2000
2000302586	MARKMR49	1	13-Apr-2000	30-Jun-2000	19-Oct-2000	20-Oct-2000	24-Oct-2000

LABINFOS NR	DONAR LOCATIE CODE	AANTAL POTTEN	DATUM MONSTER	DATUM ONTVANGST	DATUM UITZOEKEN aanvang	DATUM UITZOEKEN gereed	DATUM DETERMINATIE gereed
2000302587	MARKMR50	1	25-Apr-2000	30-Jun-2000	20-Oct-2000	23-Oct-2000	23-Oct-2000
2000302588	MARKMR51	1	25-Apr-2000	30-Jun-2000	23-Oct-2000	24-Oct-2000	25-Oct-2000
2000302589	MARKMR52	1	18-Apr-2000	30-Jun-2000	24-Oct-2000	25-Oct-2000	02-Nov-2000
2000302590	MARKMR53	1	17-Apr-2000	30-Jun-2000	25-Oct-2000	25-Oct-2000	02-Nov-2000
2000302591	MARKMR54	1	17-Apr-2000	30-Jun-2000	25-Oct-2000	25-Oct-2000	26-Oct-2000
2000302592	MARKMR55	1	17-Apr-2000	30-Jun-2000	26-Sep-2000	26-Sep-2000	27-Oct-2000
2000302528	IJSSELMEER116	1	10-Apr-2000	30-Jun-2000	26-Sep-2000	26-Sep-2000	11-Oct-2000
2000302529	IJSSELMEER117	1	10-Apr-2000	30-Jun-2000	26-Sep-2000	26-Sep-2000	26-Oct-2000
2000302530	IJSSELMEER118	1	11-Apr-2000	30-Jun-2000	27-Sep-2000	27-Sep-2000	20-Oct-2000
2000302531	IJSSELMEER119	1	11-Apr-2000	30-Jun-2000	27-Sep-2000	27-Sep-2000	20-Oct-2000
2000302532	IJSSELMEER120	1	18-Apr-2000	30-Jun-2000	10-Oct-2000	10-Oct-2000	20-Oct-2000
2000302533	IJSSELMEER121	1	10-Apr-2000	30-Jun-2000	11-Oct-2000	11-Oct-2000	20-Oct-2000
2000302534	IJSSELMEER122	1	11-Apr-2000	30-Jun-2000	11-Oct-2000	11-Oct-2000	18-Oct-2000
2000302535	IJSSELMEER123	1	11-Apr-2000	30-Jun-2000	11-Oct-2000	11-Oct-2000	20-Oct-2000
2000302536	IJSSELMEER124	2	02-Apr-2000	30-Jun-2000	11-Oct-2000	11-Oct-2000	16-Oct-2000
2000302537	IJSSELMEER125	1	12-Apr-2000	30-Jun-2000	11-Oct-2000	11-Oct-2000	20-Oct-2000
Totaal ontvangen / geanalyseerd per			22-Nov-2000	65			65

Bijlage II Resultaten telling en determinatie.

labinfofnr	locatie	datum	IAWMletter	naam	geteld	n/monster	%geteld
00302528	IJSSELMEER116	20000410	CLADOTSP	Cladotanytarsus	2	2	100
00302528	IJSSELMEER116	20000410	CRCHIRSP	Cryptochironomus	20	20	100
00302528	IJSSELMEER116	20000410	GAMMARAE	Gammaridae	13	13	100
00302528	IJSSELMEER116	20000410	GAMMTIGR	Gammarus tigrinus	15	15	100
00302528	IJSSELMEER116	20000410	LIDRHOFF	Limnodrilus hoffmeisteri	1	2	50
00302528	IJSSELMEER116	20000410	OECEOCHR	Oecetis ochracea	1	1	100
00302528	IJSSELMEER116	20000410	PACHGVIT	Parachironomus vitiosus gr	2	2	100
00302528	IJSSELMEER116	20000410	PISIDISP	Pisidium	3	3	100
00302528	IJSSELMEER116	20000410	PISINITI	Pisidium nitidum	1	1	100
00302528	IJSSELMEER116	20000410	PISIDISP	Pisidium	4	4	100
00302528	IJSSELMEER116	20000410	POPEGBIC	Polypedilum bicornatum gr	1	1	100
00302528	IJSSELMEER116	20000410	POPYANTI	Potamopyrgus antipodarum	15	15	100
00302528	IJSSELMEER116	20000410	POTHMOLD	Potamothenix moldaviensis	21	47	45
00302528	IJSSELMEER116	20000410	STTOCHSP	Stictochironomus	9	9	100
00302528	IJSSELMEER116	20000410	TATARSIN	TANYTARSINI	1	1	100
00302528	IJSSELMEER116	20000410	TUFIClmh	Tubificidae met haren	4	9	44
00302528	IJSSELMEER116	20000410	TUFIClzh	Tubificidae zonder haren	87	196	44
00302529	IJSSELMEER117	20000410	CHIRPL_A	Chironomus plumosus agg.	3	3	100
00302529	IJSSELMEER117	20000410	CLADOTSP	Cladotanytarsus	10	10	100
00302529	IJSSELMEER117	20000410	CRCHIRSP	Cryptochironomus	8	8	100
00302529	IJSSELMEER117	20000410	ERPOOCTO	Erpobdella octoculata	2	2	100
00302529	IJSSELMEER117	20000410	GAMMARAE	Gammaridae	19	19	100
00302529	IJSSELMEER117	20000410	GAMMTIGR	Gammarus tigrinus	5	5	100
00302529	IJSSELMEER117	20000410	GLSICOMP	Glossiphonia complanata	1	1	100
00302529	IJSSELMEER117	20000410	GLTOPARI	Glyptotendipes paripes	1	1	100
00302529	IJSSELMEER117	20000410	HYCARINA	HYDRACARINA	1	1	100
00302529	IJSSELMEER117	20000410	HYTESSPE	Hygrobates	6	6	100
00302529	IJSSELMEER117	20000410	LIDRHOFF	Limnodrilus hoffmeisteri	1	2	50
00302529	IJSSELMEER117	20000410	PISIDISP	Pisidium	1	1	100
00302529	IJSSELMEER117	20000410	PISIHENS	Pisidium henslowanum	9	9	100
00302529	IJSSELMEER117	20000410	PISIDISP	Pisidium	4	4	100
00302529	IJSSELMEER117	20000410	POPEGNUB	Polypedilum nubeculosum gr	2	2	100
00302529	IJSSELMEER117	20000410	POPYANTI	Potamopyrgus antipodarum	3	3	100
00302529	IJSSELMEER117	20000410	POTHMOLD	Potamothenix moldaviensis	12	25	48
00302529	IJSSELMEER117	20000410	STTOCHSP	Stictochironomus	84	84	100
00302529	IJSSELMEER117	20000410	TUFIClzh	Tubificidae zonder haren	96	199	48
00302530	IJSSELMEER118	20000411	CRCHIRSP	Cryptochironomus	1	1	100
00302530	IJSSELMEER118	20000411	GAMMARAE	Gammaridae	1	1	100
00302530	IJSSELMEER118	20000411	GAMMTIGR	Gammarus tigrinus	5	5	100
00302530	IJSSELMEER118	20000411	LIDRHOFF	Limnodrilus hoffmeisteri	1	1	100
00302530	IJSSELMEER118	20000411	LIPIAREN	Lipiniella arenicola	1	1	100
00302530	IJSSELMEER118	20000411	STTOCHSP	Stictochironomus	170	170	100
00302530	IJSSELMEER118	20000411	TUFIClzh	Tubificidae zonder haren	3	3	100

labinfosnr	locatie	datum	I/AWMeletter	naam	geteld	n/monster	%geteld
00302531	IJSSELMEER119	20000411	GAMMTIGR	Gammarus tigrinus	4	4	100
00302531	IJSSELMEER119	20000411	LEBERTSP	Lebertia	1	1	100
00302531	IJSSELMEER119	20000411	LISIASPE	Limnesia	2	2	100
00302531	IJSSELMEER119	20000411	LIPIAREN	Lipiniella arenicola	2	4	50
00302531	IJSSELMEER119	20000411	PINASPEC	Piona	4	4	100
00302531	IJSSELMEER119	20000411	PISIHENS	Pisidium henslowanum	1	1	100
00302531	IJSSELMEER119	20000411	PISIMOIT	Pisidium molitessierianum	2	2	100
00302531	IJSSELMEER119	20000411	PISINITI	Pisidium nitidum	2	2	100
00302531	IJSSELMEER119	20000411	POPYANTI	Potamopyrgus antipodarum	5	5	100
00302531	IJSSELMEER119	20000411	POTHMOLD	Potamotheix moldaviensis	6	6	100
00302531	IJSSELMEER119	20000411	STTOCHSP	Stictochironomus	112	223	50
00302531	IJSSELMEER119	20000411	TUFIClzh	Tubificidae zonder haren	100	100	100
00302532	IJSSELMEER120	20000418	CLADOTSP	Cladotanytarsus	2	2	100
00302532	IJSSELMEER120	20000418	GAMMARAE	Gammaridae	16	16	100
00302532	IJSSELMEER120	20000418	GAMMTIGR	Gammarus tigrinus	3	3	100
00302532	IJSSELMEER120	20000418	LIPIAREN	Lipiniella arenicola	2	2	100
00302532	IJSSELMEER120	20000418	LUCULIAE	Lumbriculidae	3	3	100
00302532	IJSSELMEER120	20000418	POPEGNB	Polypedium nubeculosum gr	3	3	100
00302532	IJSSELMEER120	20000418	STTOCHSP	Stictochironomus	4	4	100
00302533	IJSSELMEER121	20000410	CLADOTSP	Cladotanytarsus	1	1	100
00302533	IJSSELMEER121	20000410	DREIPOLY	Dreissena polymorpha	1	1	100
00302533	IJSSELMEER121	20000410	GAMMARAE	Gammaridae	3	3	100
00302533	IJSSELMEER121	20000410	HEBDSTAG	Helobdella stagnalis	1	1	100
00302533	IJSSELMEER121	20000410	HYTESSPE	Hygrobates	2	2	100
00302533	IJSSELMEER121	20000410	LUCULIAE	Lumbriculidae	34	34	100
00302533	IJSSELMEER121	20000410	PISIHENS	Pisidium henslowanum	1	1	100
00302533	IJSSELMEER121	20000410	POPEGNB	Polypedium nubeculosum gr	1	1	100
00302534	IJSSELMEER122	20000411	CLADOTSP	Cladotanytarsus	2	2	100
00302534	IJSSELMEER122	20000411	CRCHIRSP	Cryptochironomus	1	1	100
00302534	IJSSELMEER122	20000411	GAMMARAE	Gammaridae	4	4	100
00302534	IJSSELMEER122	20000411	GAMMTIGR	Gammarus tigrinus	2	2	100
00302534	IJSSELMEER122	20000411	HYTESSPE	Hygrobates	1	1	100
00302534	IJSSELMEER122	20000411	LISIASPE	Limnesia	1	1	100
00302534	IJSSELMEER122	20000411	LUCULIAE	Lumbriculidae	2	2	100
00302534	IJSSELMEER122	20000411	POTHMOLD	Potamotheix moldaviensis	5	5	100
00302534	IJSSELMEER122	20000411	STTOCHSP	Stictochironomus	135	135	100
00302534	IJSSELMEER122	20000411	TUFIClmh	Tubificidae met haren	1	1	100
00302534	IJSSELMEER122	20000411	TUFIClzh	Tubificidae zonder haren	15	15	100
00302535	IJSSELMEER123	20000411	CRCHIRSP	Cryptochironomus	1	1	100
00302535	IJSSELMEER123	20000411	GAMMARAE	Gammaridae	1	1	100
00302535	IJSSELMEER123	20000411	GAMMTIGR	Gammarus tigrinus	1	1	100
00302535	IJSSELMEER123	20000411	HYTESSPE	Hygrobates	2	2	100
00302535	IJSSELMEER123	20000411	LEBERTSP	Lebertia	1	1	100
00302535	IJSSELMEER123	20000411	LUCULIAE	Lumbriculidae	8	8	100
00302535	IJSSELMEER123	20000411	PISIDISP	Pisidium	1	1	100
00302535	IJSSELMEER123	20000411	POTHMOLD	Potamotheix moldaviensis	1	1	100
00302535	IJSSELMEER123	20000411	STTOCHSP	Stictochironomus	95	95	100

labinfosnr	locatie	datum	IAWMletter	naam	geteld	n/monster	%geteld
00302536	IJSSELMEER124	20000402	CHIRONOM	CHIRONOMINI	2	2	100
00302536	IJSSELMEER124	20000402	CHIRPL_A	Chironomus plumosus agg.	4	4	100
00302536	IJSSELMEER124	20000402	CLADOTSP	Cladotanytarsus	102	102	100
00302536	IJSSELMEER124	20000402	CRCHIRSP	Cryptochironomus	5	5	100
00302536	IJSSELMEER124	20000402	GAMMARAE	Gammaridae	2	2	100
00302536	IJSSELMEER124	20000402	HYTESSPE	Hygrobates	2	2	100
00302536	IJSSELMEER124	20000402	LIDRHOFF	Limnodrilus hoffmeisteri	1	1	100
00302536	IJSSELMEER124	20000402	LUCULIAE	Lumbriculidae	10	10	100
00302536	IJSSELMEER124	20000402	PISIDISP	Pisidium	6	6	100
00302536	IJSSELMEER124	20000402	PISIHENS	Pisidium henslowanum	1	1	100
00302536	IJSSELMEER124	20000402	PISINITI	Pisidium nitidum	1	1	100
00302536	IJSSELMEER124	20000402	POPEGBIC	Polypedilum bicornatum gr	1	1	100
00302536	IJSSELMEER124	20000402	POPEGNUB	Polypedilum nubeculosum gr	32	32	100
00302536	IJSSELMEER124	20000402	POPYANTI	Potamopyrgus antipodarum	7	7	100
00302536	IJSSELMEER124	20000402	POTHMOLD	Potamothenix moldaviensis	46	46	100
00302536	IJSSELMEER124	20000402	PSNOCOMP	Pseudanodonta complanata	1	1	100
00302536	IJSSELMEER124	20000402	STTOCHSP	Stictochironomus	4	4	100
00302536	IJSSELMEER124	20000402	TUFIClmh	Tubificidae met haren	2	2	100
00302536	IJSSELMEER124	20000402	TUFIClzh	Tubificidae zonder haren	95	95	100
00302537	IJSSELMEER125	20000412	CHIRPL_A	Chironomus plumosus agg.	4	4	100
00302537	IJSSELMEER125	20000412	CLADOTSP	Cladotanytarsus	41	41	100
00302537	IJSSELMEER125	20000412	CRCHIRSP	Cryptochironomus	3	3	100
00302537	IJSSELMEER125	20000412	GAMMARAE	Gammaridae	1	1	100
00302537	IJSSELMEER125	20000412	GAMMTIGR	Gammarus tigrinus	1	1	100
00302537	IJSSELMEER125	20000412	HARNISSP	Harnischia	1	1	100
00302537	IJSSELMEER125	20000412	PISINITI	Pisidium nitidum	1	1	100
00302537	IJSSELMEER125	20000412	POPEGBIC	Polypedilum bicornatum gr	13	13	100
00302537	IJSSELMEER125	20000412	POPEGNUB	Polypedilum nubeculosum gr	42	42	100
00302537	IJSSELMEER125	20000412	POPYANTI	Potamopyrgus antipodarum	3	3	100
00302537	IJSSELMEER125	20000412	POTHMOLD	Potamothenix moldaviensis	8	8	100
00302537	IJSSELMEER125	20000412	PSAMBARB	Psammoryctides barbatus	1	1	100
00302537	IJSSELMEER125	20000412	STTOCHSP	Stictochironomus	97	97	100
00302537	IJSSELMEER125	20000412	TUFIClmh	Tubificidae met haren	1	1	100
00302537	IJSSELMEER125	20000412	TUFIClzh	Tubificidae zonder haren	34	34	100
00302538	MARKMR01	20000420	GAMMARAE	Gammaridae	15	15	100
00302538	MARKMR01	20000420	GAMMTIGR	Gammarus tigrinus	2	2	100
00302538	MARKMR01	20000420	LUCULIAE	Lumbriculidae	111	111	100
00302538	MARKMR01	20000420	PINASPEC	Piona	3	3	100
00302538	MARKMR01	20000420	PISIHENS	Pisidium henslowanum	1	1	100
00302538	MARKMR01	20000420	PISINITI	Pisidium nitidum	1	1	100
00302538	MARKMR01	20000420	STTOCHSP	Stictochironomus	9	9	100
00302538	MARKMR01	20000420	TUFIClzh	Tubificidae zonder haren	1	1	100
00302538	MARKMR01	20000420	VALVPISC	Valvata piscinalis	2	2	100
00302539	MARKMR02	20000420	BINIASPE	Bithynia	1	1	100
00302539	MARKMR02	20000420	CLADOTSP	Cladotanytarsus	1	1	100
00302539	MARKMR02	20000420	DREIPOLY	Dreissena polymorpha	3	3	100
00302539	MARKMR02	20000420	GAMMARAE	Gammaridae	1	1	100
00302539	MARKMR02	20000420	GAMMTIGR	Gammarus tigrinus	6	6	100
00302539	MARKMR02	20000420	HEBDSTAG	Helobdella stagnalis	1	1	100
00302539	MARKMR02	20000420	LIDRHOFF	Limnodrilus hoffmeisteri	1	1	100
00302539	MARKMR02	20000420	LUCULIAE	Lumbriculidae	5	5	100
00302539	MARKMR02	20000420	PRDIUSSP	Procladius	1	1	100
00302539	MARKMR02	20000420	STTOCHSP	Stictochironomus	2	2	100
00302539	MARKMR02	20000420	TUFIClzh	Tubificidae zonder haren	8	8	100

labinfosnr	locatie	datum	IAWMletter	naam	geteld	n/monster	%geteld
00302540	MARKMR03	20000420	CHIRONSP	Chironomus	1	1	100
00302540	MARKMR03	20000420	CHIRMURA	Chironomus muratensis	2	2	100
00302540	MARKMR03	20000420	DREIPOLY	Dreissena polymorpha	18	18	100
00302540	MARKMR03	20000420	GAMMARAE	Gammaridae	13	13	100
00302540	MARKMR03	20000420	GAMMTIGR	Gammarus tigrinus	3	3	100
00302540	MARKMR03	20000420	GLTOPARI	Glyptotendipes paripes	1	1	100
00302540	MARKMR03	20000420	HYPAINVA	Hypania invalida	5	5	100
00302540	MARKMR03	20000420	PISIDISP	Pisidium	6	6	100
00302540	MARKMR03	20000420	PISINITI	Pisidium nitidum	2	2	100
00302540	MARKMR03	20000420	POPYANTI	Potamopyrgus antipodarum	8	8	100
00302540	MARKMR03	20000420	POTHMOLD	Potamotheix moldaviensis	1	1	100
00302540	MARKMR03	20000420	STTOCHSP	Stictochironomus	3	3	100
00302540	MARKMR03	20000420	TUFIClzh	Tubificidae zonder haren	15	15	100
00302540	MARKMR03	20000420	VALVPISC	Valvata piscinalis	4	4	100
00302541	MARKMR04	20000420	CHIRONOM	CHIRONOMINI	3	13	23
00302541	MARKMR04	20000420	CHIRONSP	Chironomus	21	84	25
00302541	MARKMR04	20000420	CHIRMURA	Chironomus muratensis	4	16	25
00302541	MARKMR04	20000420	CHIRPLUM	Chironomus plumosus	8	32	25
00302541	MARKMR04	20000420	CLADOTSP	Cladotanytarsus	18	75	24
00302541	MARKMR04	20000420	CRCHIRSP	Cryptochironomus	4	16	25
00302541	MARKMR04	20000420	DREIPOLY	Dreissena polymorpha	15	15	100
00302541	MARKMR04	20000420	FORELISP	Forelia	14	14	100
00302541	MARKMR04	20000420	GAMMARAE	Gammaridae	10	10	100
00302541	MARKMR04	20000420	GAMMTIGR	Gammarus tigrinus	1	1	100
00302541	MARKMR04	20000420	HARNISSP	Harnischia	7	28	25
00302541	MARKMR04	20000420	HYTESSPE	Hygrobates	5	5	100
00302541	MARKMR04	20000420	HYPAINVA	Hypania invalida	15	15	100
00302541	MARKMR04	20000420	LISIASPE	Limnesia	3	3	100
00302541	MARKMR04	20000420	LIDRHOF	Limnodrilus hoffmeisteri	4	8	50
00302541	MARKMR04	20000420	NAIDIDAE	Naididae	1	2	50
00302541	MARKMR04	20000420	OECEOCHR	Oecetis ochracea	2	2	100
00302541	MARKMR04	20000420	PINASPEC	Piona	9	9	100
00302541	MARKMR04	20000420	PISIDISP	Pisidium	201	201	100
00302541	MARKMR04	20000420	PISIMOIT	Pisidium molitessierianum	45	45	100
00302541	MARKMR04	20000420	PISINITI	Pisidium nitidum	64	64	100
00302541	MARKMR04	20000420	PISIDISP	Pisidium	4	4	100
00302541	MARKMR04	20000420	POPEDISP	Polypedilum	13	52	25
00302541	MARKMR04	20000420	POPEGBIC	Polypedilum bicrenatum gr	1	5	20
00302541	MARKMR04	20000420	POPEGNUB	Polypedilum nubeculosum gr	18	72	25
00302541	MARKMR04	20000420	POPYANTI	Potamopyrgus antipodarum	272	272	100
00302541	MARKMR04	20000420	POTHHAMM	Potamotheix hammoniensis	1	2	50
00302541	MARKMR04	20000420	POTHMOLD	Potamotheix moldaviensis	5	10	50
00302541	MARKMR04	20000420	PRDIUSSP	Procladius	23	93	25
00302541	MARKMR04	20000420	PSAMBARB	Psammoryctides barbatus	12	24	50
00302541	MARKMR04	20000420	TUFIClmh	Tubificidae met haren	11	22	50
00302541	MARKMR04	20000420	TUFIClzh	Tubificidae zonder haren	196	392	50
00302541	MARKMR04	20000420	VALVPISC	Valvata piscinalis	69	69	100

labinfosnr	locatie	datum	IAWMletter	naam	geteld	n/monster	%geteld
00302542	MARKMR05	20000420	CHIRONOM	CHIRONOMINI	6	10	60
00302542	MARKMR05	20000420	CHIRONSP	Chironomus	13	23	57
00302542	MARKMR05	20000420	CHIRPL_A	Chironomus plumosus agg.	16	28	57
00302542	MARKMR05	20000420	CLADOTSP	Cladotanytarsus	2	3	67
00302542	MARKMR05	20000420	CRCHIRSP	Cryptochironomus	7	12	58
00302542	MARKMR05	20000420	DREIPOLY	Dreissena polymorpha	6	6	100
00302542	MARKMR05	20000420	FORELISP	Forelia	1	1	100
00302542	MARKMR05	20000420	GAMMARSP	Gammarus	5	5	100
00302542	MARKMR05	20000420	GLTOTESP	Glyptotendipes	3	5	60
00302542	MARKMR05	20000420	GLTOPARI	Glyptotendipes paripes	4	7	57
00302542	MARKMR05	20000420	HARNISSP	Harnischia	11	19	58
00302542	MARKMR05	20000420	HYTESSPE	Hygrobates	1	1	100
00302542	MARKMR05	20000420	HYPAINVA	Hypania invalida	26	26	100
00302542	MARKMR05	20000420	PINASPEC	Piona	6	6	100
00302542	MARKMR05	20000420	PISIDISP	Pisidium	30	30	100
00302542	MARKMR05	20000420	PISIMOIT	Pisidium moitessierianum	18	18	100
00302542	MARKMR05	20000420	PISINITI	Pisidium nitidum	20	20	100
00302542	MARKMR05	20000420	POPEDISP	Polypedilum	9	16	56
00302542	MARKMR05	20000420	POPEGBIC	Polypedilum bicornatum gr	7	12	58
00302542	MARKMR05	20000420	POPEGNUB	Polypedilum nubeculosum gr	8	14	57
00302542	MARKMR05	20000420	POPYANTI	Potamopyrgus antipodarum	63	63	100
00302542	MARKMR05	20000420	POTHMOLD	Potamotheix moldaviensis	2	4	50
00302542	MARKMR05	20000420	PRDIUSSP	Procladius	12	21	57
00302542	MARKMR05	20000420	PSAMBARB	Psammoryctides barbatus	10	20	50
00302542	MARKMR05	20000420	SPUMSPEC	Sphaerium	2	2	100
00302542	MARKMR05	20000420	TATARSIN	TANYTARSINI	23	40	58
00302542	MARKMR05	20000420	TAPODIAE	Tanypodinae	5	9	56
00302542	MARKMR05	20000420	TUFETUBI	Tubifex tubifex	1	2	50
00302542	MARKMR05	20000420	TUFIClmh	Tubificidae met haren	12	24	50
00302542	MARKMR05	20000420	TUFIClzh	Tubificidae zonder haren	98	196	50
00302542	MARKMR05	20000420	VALVPISC	Valvata piscinalis	3	3	100
00302543	MARKMR06	20000417	CLADOTSP	Cladotanytarsus	1	1	100
00302543	MARKMR06	20000417	CRCHIRSP	Cryptochironomus	2	2	100
00302543	MARKMR06	20000417	DREIPOLY	Dreissena polymorpha	9	9	100
00302543	MARKMR06	20000417	GAMMARSP	Gammarus	2	2	100
00302543	MARKMR06	20000417	LUCULIAE	Lumbriculidae	7	7	100
00302543	MARKMR06	20000417	OECEOCHR	Oecetis ochracea	1	1	100
00302543	MARKMR06	20000417	PISIDISP	Pisidium	9	9	100
00302543	MARKMR06	20000417	PISIMOIT	Pisidium moitessierianum	1	1	100
00302543	MARKMR06	20000417	POPYANTI	Potamopyrgus antipodarum	26	26	100
00302543	MARKMR06	20000417	SPUMSPEC	Sphaerium	2	2	100
00302543	MARKMR06	20000417	TUFICIAE	Tubificidae	21	21	100

labinfosnr	locatie	datum	IAWMletter	naam	geteld	n/monster	%geteld
00302544	MARKMR07	20000417	CHIRONAE	Chironomidae	1	1	100
00302544	MARKMR07	20000417	CHIRPL_A	Chironomus plumosus agg.	1	1	100
00302544	MARKMR07	20000417	CRCHIRSP	Cryptochironomus	8	8	100
00302544	MARKMR07	20000417	DREIPOLY	Dreissena polymorpha	8	8	100
00302544	MARKMR07	20000417	GLTOPARI	Glyptotendipes paripes	2	2	100
00302544	MARKMR07	20000417	HYPAINVA	Hypania invalida	9	9	100
00302544	MARKMR07	20000417	PISIDISP	Pisidium	8	8	100
00302544	MARKMR07	20000417	PISIAMNI	Pisidium amnicum	5	5	100
00302544	MARKMR07	20000417	PISIMOIT	Pisidium molitessierianum	8	8	100
00302544	MARKMR07	20000417	PISINITI	Pisidium nitidum	2	2	100
00302544	MARKMR07	20000417	POPEGBIC	Polypedilum bicrenatum gr	1	1	100
00302544	MARKMR07	20000417	POTHMOLD	Potamothenix moldaviensis	25	50	50
00302544	MARKMR07	20000417	PSAMBARB	Psammoryctides barbatus	6	12	50
00302544	MARKMR07	20000417	TUFICImh	Tubificidae met haren	38	76	50
00302544	MARKMR07	20000417	TUFIClzh	Tubificidae zonder haren	73	146	50
00302544	MARKMR07	20000417	VALVPISC	Valvata piscinalis	1	1	100
00302545	MARKMR08	20000417	CHIRONOM	CHIRONOMINI	2	2	100
00302545	MARKMR08	20000417	CHIRONSP	Chironomus	1	1	100
00302545	MARKMR08	20000417	CHIRPL_A	Chironomus plumosus agg.	3	3	100
00302545	MARKMR08	20000417	COROCURV	Corophium curvispinum	1	1	100
00302545	MARKMR08	20000417	CRCHIRSP	Cryptochironomus	7	7	100
00302545	MARKMR08	20000417	DREIPOLY	Dreissena polymorpha	63	63	100
00302545	MARKMR08	20000417	GAMMARSP	Gammarus	1	1	100
00302545	MARKMR08	20000417	GAMMTIGR	Gammarus tigrinus	1	1	100
00302545	MARKMR08	20000417	GAMMZADD	Gammarus zaddachi	1	1	100
00302545	MARKMR08	20000417	GLTOTESP	Glyptotendipes	4	4	100
00302545	MARKMR08	20000417	GLTOPARI	Glyptotendipes paripes	11	11	100
00302545	MARKMR08	20000417	HYPAINVA	Hypania invalida	3	3	100
00302545	MARKMR08	20000417	PISIDISP	Pisidium	14	14	100
00302545	MARKMR08	20000417	POPEDISP	Polypedilum	1	1	100
00302545	MARKMR08	20000417	POPEBICR	Polypedilum bicrenatum	1	1	100
00302545	MARKMR08	20000417	POPEGNUB	Polypedilum nubeculosum gr	3	3	100
00302545	MARKMR08	20000417	POPYANTI	Potamopyrgus antipodarum	4	4	100
00302545	MARKMR08	20000417	POTHHAMM	Potamothenix hammoniensis	3	3	100
00302545	MARKMR08	20000417	POTHMOLD	Potamothenix moldaviensis	14	14	100
00302545	MARKMR08	20000417	PSAMBARB	Psammoryctides barbatus	4	4	100
00302545	MARKMR08	20000417	TUFICImh	Tubificidae met haren	20	20	100
00302545	MARKMR08	20000417	TUFIClzh	Tubificidae zonder haren	94	94	100
00302545	MARKMR08	20000417	VALVPISC	Valvata piscinalis	1	1	100

labinfosnr	locatie	datum	IAWMletter	naam	geteld	n/monster	%geteld
00302546	MARKMR09	20000417	CHIRONAE	Chironomidae	4	4	100
00302546	MARKMR09	20000417	CHIRPL_A	Chironomus plumosus agg.	2	2	100
00302546	MARKMR09	20000417	CRCHIRSP	Cryptochironomus	3	3	100
00302546	MARKMR09	20000417	DREIPOLY	Dreissena polymorpha	7	7	100
00302546	MARKMR09	20000417	GAMMARAE	Gammaridae	1	1	100
00302546	MARKMR09	20000417	GLTOTESP	Glyptotendipes	1	1	100
00302546	MARKMR09	20000417	GLTOPARI	Glyptotendipes paripes	2	2	100
00302546	MARKMR09	20000417	HYPAINVA	Hypania invalida	3	3	100
00302546	MARKMR09	20000417	LIDRHOFF	Limnodrilus hoffmeisteri	1	1	100
00302546	MARKMR09	20000417	PINASPEC	Piona	5	5	100
00302546	MARKMR09	20000417	PISIDISP	Pisidium	2	2	100
00302546	MARKMR09	20000417	PISIMOIT	Pisidium moitessierianum	1	1	100
00302546	MARKMR09	20000417	PISINITI	Pisidium nitidum	1	1	100
00302546	MARKMR09	20000417	POPEDISP	Polypedium	3	3	100
00302546	MARKMR09	20000417	POPYANTI	Potamopyrgus antipodarum	2	2	100
00302546	MARKMR09	20000417	POTHHAMM	Potamothenix hammoniensis	6	6	100
00302546	MARKMR09	20000417	POTHMOLD	Potamothenix moldaviensis	13	13	100
00302546	MARKMR09	20000417	PRDIUSSP	Procladius	1	1	100
00302546	MARKMR09	20000417	PSAMBARB	Psammoryctides barbatus	9	9	100
00302546	MARKMR09	20000417	TUFIClmh	Tubificidae met haren	45	45	100
00302546	MARKMR09	20000417	TUFIClzh	Tubificidae zonder haren	82	82	100
00302547	MARKMR10	20000417	CHIRONAE	Chironomidae	1	1	100
00302547	MARKMR10	20000417	COROLACU	Corophium lacustre	15	15	100
00302547	MARKMR10	20000417	CRCHIRSP	Cryptochironomus	10	10	100
00302547	MARKMR10	20000417	DREIPOLY	Dreissena polymorpha	147	147	100
00302547	MARKMR10	20000417	GAMMARSP	Gammarus	10	10	100
00302547	MARKMR10	20000417	GAMMTIGR	Gammarus tigrinus	10	10	100
00302547	MARKMR10	20000417	GLTOTESP	Glyptotendipes	4	4	100
00302547	MARKMR10	20000417	GLTOPARI	Glyptotendipes paripes	7	7	100
00302547	MARKMR10	20000417	HARNISSP	Harnischia	5	5	100
00302547	MARKMR10	20000417	HYPAINVA	Hypania invalida	54	54	100
00302547	MARKMR10	20000417	LIDRHOFF	Limnodrilus hoffmeisteri	2	8	25
00302547	MARKMR10	20000417	PINASPEC	Piona	5	5	100
00302547	MARKMR10	20000417	PISIMOIT	Pisidium moitessierianum	2	2	100
00302547	MARKMR10	20000417	PISINITI	Pisidium nitidum	5	5	100
00302547	MARKMR10	20000417	PISIDISP	Pisidium	8	8	100
00302547	MARKMR10	20000417	POPEDISP	Polypedium	4	4	100
00302547	MARKMR10	20000417	POPEGBIC	Polypedium bicrenatum gr	1	1	100
00302547	MARKMR10	20000417	POPEGNUB	Polypedium nubilosum gr	5	5	100
00302547	MARKMR10	20000417	POPYANTI	Potamopyrgus antipodarum	12	12	100
00302547	MARKMR10	20000417	POTHMOLD	Potamothenix moldaviensis	13	52	25
00302547	MARKMR10	20000417	PRDIUSSP	Procladius	2	2	100
00302547	MARKMR10	20000417	PSAMBARB	Psammoryctides barbatus	4	16	25
00302547	MARKMR10	20000417	TUFIClmh	Tubificidae met haen	3	12	25
00302547	MARKMR10	20000417	TUFIClzh	Tubificidae zonderharen	85	340	25
00302547	MARKMR10	20000417	VALVPISC	Valvata piscinalis	5	5	100

labinfosnr	locatie	datum	IAWMletter	naam	geteld	n/monster	%geteld
00302548	MARKMR11	20000418	CHIRONAE	Chironomidae	12	12	100
00302548	MARKMR11	20000418	CHIRPL_A	Chironomus plumosus agg.	1	1	100
00302548	MARKMR11	20000418	COROCURV	Corophium curvispinum	43	43	100
00302548	MARKMR11	20000418	CRCHIRSP	Cryptochironomus	5	5	100
00302548	MARKMR11	20000418	DREIPOLY	Dreissena polymorpha	26	26	100
00302548	MARKMR11	20000418	ECNOTENE	Ecnomus tenellus	15	15	100
00302548	MARKMR11	20000418	FORELISP	Forelia	2	2	100
00302548	MARKMR11	20000418	GAMMARSP	Gammarus	14	14	100
00302548	MARKMR11	20000418	GAMMTIGR	Gammarus tigrinus	24	24	100
00302548	MARKMR11	20000418	HARNISSP	Harnischia	4	4	100
00302548	MARKMR11	20000418	HYTESSPE	Hygrobates	2	2	100
00302548	MARKMR11	20000418	HYPAINVA	Hypania invalida	207	207	100
00302548	MARKMR11	20000418	LEBERTSP	Lebertia	1	1	100
00302548	MARKMR11	20000418	LISIASPE	Limnesia	2	2	100
00302548	MARKMR11	20000418	LIDRHOFH	Limnodrilus hoffmeisteri	3	6	50
00302548	MARKMR11	20000418	OECEOCHR	Oecetis ochracea	2	2	100
00302548	MARKMR11	20000418	PINASPEC	Piona	1	1	100
00302548	MARKMR11	20000418	PISIDISP	Pisidium	23	23	100
00302548	MARKMR11	20000418	PISIMOIT	Pisidium molitessierianum	20	20	100
00302548	MARKMR11	20000418	PISINITI	Pisidium nitidum	10	10	100
00302548	MARKMR11	20000418	POPEDISP	Polypedium	3	3	100
00302548	MARKMR11	20000418	POPEGNUB	Polypedium nubeculosum gr	2	2	100
00302548	MARKMR11	20000418	POPYANTI	Potamopyrgus antipodarum	31	31	100
00302548	MARKMR11	20000418	POTHMOLD	Potamothenix moldaviensis	1	2	50
00302548	MARKMR11	20000418	PRDIUSSP	Procladius	2	2	100
00302548	MARKMR11	20000418	PSAMBARB	Psammoryctides barbatus	10	20	50
00302548	MARKMR11	20000418	TATARSIN	TANYTARSINI	1	1	100
00302548	MARKMR11	20000418	TAPODIAE	Tanypodinae	2	2	100
00302548	MARKMR11	20000418	TUFIClmh	Tubificidae met haren	12	24	50
00302548	MARKMR11	20000418	TUFIClzh	Tubificidae zonder haren	70	140	50
00302548	MARKMR11	20000418	VALVPISC	Valvata piscinalis	2	2	100
00302549	MARKMR12	20000418	CHIRONSP	Chironomus	2	4	50
00302549	MARKMR12	20000418	CHIRPL_A	Chironomus plumosus agg.	66	128	52
00302549	MARKMR12	20000418	CRCHIRSP	Cryptochironomus	1	2	50
00302549	MARKMR12	20000418	FORELISP	Forelia	2	2	100
00302549	MARKMR12	20000418	HYTESSPE	Hygrobates	1	1	100
00302549	MARKMR12	20000418	HYPAINVA	Hypania invalida	1	1	100
00302549	MARKMR12	20000418	LIDRCLAP	Limnodrilus claparedeianus	14	28	50
00302549	MARKMR12	20000418	LIDRHOFH	Limnodrilus hoffmeisteri	9	18	50
00302549	MARKMR12	20000418	LIDRPROF	Limnodrilus profundicola	1	2	50
00302549	MARKMR12	20000418	PINASPEC	Piona	8	8	100
00302549	MARKMR12	20000418	PISIDISP	Pisidium	21	21	100
00302549	MARKMR12	20000418	PISIHENS	Pisidium henslowianum	1	1	100
00302549	MARKMR12	20000418	PISIMOIT	Pisidium molitessierianum	54	54	100
00302549	MARKMR12	20000418	PISINITI	Pisidium nitidum	22	22	100
00302549	MARKMR12	20000418	POPEGBIC	Polypedium bicrenatum gr	8	16	50
00302549	MARKMR12	20000418	POPYANTI	Potamopyrgus antipodarum	8	8	100
00302549	MARKMR12	20000418	POTHHAMM	Potamothenix hammoniensis	2	4	50
00302549	MARKMR12	20000418	PRDIUSSP	Procladius	42	82	51
00302549	MARKMR12	20000418	TUFIClmh	Tubificidae met haren	8	16	50
00302549	MARKMR12	20000418	TUFIClzh	Tubificidae zonder haren	180	360	50
00302549	MARKMR12	20000418	VALVPISC	Valvata piscinalis	22	22	100

labinfosnr	locatie	datum	IAWMletter	naam	geteld	n/monster	%geteld
00302550	MARKMR13	20000418	BINITENT	Bithynia tentaculata	3	6	50
00302550	MARKMR13	20000418	CHIRONOM	CHIRONOMINI	2	2	100
00302550	MARKMR13	20000418	COROCURV	Corophium curvispinum	157	157	100
00302550	MARKMR13	20000418	CRCHIRSP	Cryptochironomus	2	2	100
00302550	MARKMR13	20000418	DREIPOLY	Dreissena polymorpha	59	59	100
00302550	MARKMR13	20000418	ECNOTENE	Ecnomus tenellus	1	1	100
00302550	MARKMR13	20000418	ERPOOCTO	Erpobdella octoculata	2	2	100
00302550	MARKMR13	20000418	GAMMARSP	Gammarus	64	64	100
00302550	MARKMR13	20000418	GAMMTIGR	Gammarus tigrinus	35	35	100
00302550	MARKMR13	20000418	HARNISSP	Harnischia	14	14	100
00302550	MARKMR13	20000418	HEBDSTAG	Helobdella stagnalis	5	5	100
00302550	MARKMR13	20000418	HYTESSPE	Hygrobates	2	2	100
00302550	MARKMR13	20000418	HYPAINVA	Hypania invalida	512	512	100
00302550	MARKMR13	20000418	LIDRHOFF	Limnodrilus hoffmeisteri	1	4	25
00302550	MARKMR13	20000418	OECEOCHR	Oecelis ochracea	11	11	100
00302550	MARKMR13	20000418	PHYSFONT	Physa fontinalis	1	2	50
00302550	MARKMR13	20000418	PINASPEC	Piona	19	19	100
00302550	MARKMR13	20000418	PISIDISP	Pisidium	2	2	100
00302550	MARKMR13	20000418	PISINITI	Pisidium nitidum	6	6	100
00302550	MARKMR13	20000418	POPEDISP	Polypedilum	66	66	100
00302550	MARKMR13	20000418	POPEGBIC	Polypedilum bicrenatum gr	5	5	100
00302550	MARKMR13	20000418	POPYANTI	Potamopyrgus antipodarum	137	274	50
00302550	MARKMR13	20000418	POTHHAMM	Potamothenix hammoniensis	1	4	25
00302550	MARKMR13	20000418	POTHMOLD	Potamothenix moldaviensis	3	13	23
00302550	MARKMR13	20000418	PRDIUSSP	Procladius	9	9	100
00302550	MARKMR13	20000418	PSAMBARB	Psammoryctides barbatus	16	68	24
00302550	MARKMR13	20000418	TATARSIN	TANYTARSINI	3	3	100
00302550	MARKMR13	20000418	THEOFLUV	Theodoxus fluviatilis	1	2	50
00302550	MARKMR13	20000418	TUFIClmh	Tubificidae met haren	47	200	24
00302550	MARKMR13	20000418	TUFIClzh	Tubificidae zonder haren	55	234	24
00302550	MARKMR13	20000418	VALVPISC	Valvata piscinalis	3	6	50

labinfosnr	locatie	datum	IAWMletter	naam	geteld	n/monster	%geteld
00302551	MARKMR14	20000418	BINITENT	Bithynia tentaculata	2	2	100
00302551	MARKMR14	20000418	CHIRONOM	CHIRONOMINI	6	13	46
00302551	MARKMR14	20000418	CHIRONAE	Chironomidae	1	2	50
00302551	MARKMR14	20000418	CHIRMURA	Chironomus muratensis	1	2	50
00302551	MARKMR14	20000418	CHIRPL_A	Chironomus plumosus agg.	5	11	45
00302551	MARKMR14	20000418	CLADOTSP	Cladotanytarsus	16	34	47
00302551	MARKMR14	20000418	COROCURV	Corophium curvispinum	35	35	100
00302551	MARKMR14	20000418	CRCHIRSP	Cryptochironomus	3	6	50
00302551	MARKMR14	20000418	DREIPOLY	Dreissena polymorpha	31	31	100
00302551	MARKMR14	20000418	GAMMARAE	Gammaridae	9	9	100
00302551	MARKMR14	20000418	GAMMTIGR	Gammarus tigrinus	1	1	100
00302551	MARKMR14	20000418	GLTOTESP	Glyptotendipes	3	6	50
00302551	MARKMR14	20000418	GLTOPARI	Glyptotendipes paripes	5	11	45
00302551	MARKMR14	20000418	HARNISSP	Harnischia	4	9	44
00302551	MARKMR14	20000418	HYPAINVA	Hypania invalida	41	41	100
00302551	MARKMR14	20000418	LUCULIAE	Lumbriculidae	1	2	50
00302551	MARKMR14	20000418	MICHTENE	Microchironomus tener	1	2	50
00302551	MARKMR14	20000418	OECEOCHR	Oecetis ochracea	1	1	100
00302551	MARKMR14	20000418	PACHIRSP	Parachironomus	1	2	50
00302551	MARKMR14	20000418	PINASPEC	Piona	3	3	100
00302551	MARKMR14	20000418	PISIDISP	Pisidium	3	3	100
00302551	MARKMR14	20000418	PISINITI	Pisidium nitidum	2	2	100
00302551	MARKMR14	20000418	POPEDISP	Polypedium	12	26	46
00302551	MARKMR14	20000418	POPEGBIC	Polypedium bicrenatum gr	10	21	48
00302551	MARKMR14	20000418	POPEGNUB	Polypedium nubeculosum gr	5	11	45
00302551	MARKMR14	20000418	POPYANTI	Potamopyrgus antipodarum	63	63	100
00302551	MARKMR14	20000418	POTHHAMM	Potamothenix hammoniensis	1	2	50
00302551	MARKMR14	20000418	POTHMOLD	Potamothenix moldaviensis	8	16	50
00302551	MARKMR14	20000418	PRDIUSSP	Procladius	15	32	47
00302551	MARKMR14	20000418	PSAMBARB	Psammoryctides barbatus	9	18	50
00302551	MARKMR14	20000418	TATARSIN	TANYTARSINI	29	62	47
00302551	MARKMR14	20000418	TAPODIAE	Tanypodinae	9	19	47
00302551	MARKMR14	20000418	THEOFLUV	Theodoxus fluviatilis	1	1	100
00302551	MARKMR14	20000418	TUFIClmh	Tubificidae met haren	16	32	50
00302551	MARKMR14	20000418	TUFIClzh	Tubificidae zonder haren	88	176	50
00302551	MARKMR14	20000418	VALVPISC	Valvata piscinalis	4	4	100

labinfofnr	locatie	datum	IAWMletter	naam	geteld	n/monster	%geteld
00302552	MARKMR15	20000418	BINIASPE	Bithynia	2	2	100
00302552	MARKMR15	20000418	CHIRMURA	Chironomus muratensis	1	1	100
00302552	MARKMR15	20000418	CHIRPL_A	Chironomus plumosus agg.	5	5	100
00302552	MARKMR15	20000418	CLADOTSP	Cladotanytarsus	19	19	100
00302552	MARKMR15	20000418	COROCURV	Corophium curvispinum	37	37	100
00302552	MARKMR15	20000418	CRCHIRSP	Cryptochironomus	14	14	100
00302552	MARKMR15	20000418	DREIPOLY	Dreissena polymorpha	42	42	100
00302552	MARKMR15	20000418	GAMMARAE	Gammaridae	15	15	100
00302552	MARKMR15	20000418	GAMMTIGR	Gammarus tigrinus	2	2	100
00302552	MARKMR15	20000418	GLSIHETE	Glossiphonia heteroclita	1	1	100
00302552	MARKMR15	20000418	GLTOTESP	Glyptotendipes	1	1	100
00302552	MARKMR15	20000418	GLTOPARI	Glyptotendipes paripes	2	2	100
00302552	MARKMR15	20000418	HARNISSP	Harnischia	11	11	100
00302552	MARKMR15	20000418	HEBDSTAG	Helobdella stagnalis	5	5	100
00302552	MARKMR15	20000418	HYPAINVA	Hypania invalida	84	84	100
00302552	MARKMR15	20000418	LIDRHOFF	Limnodrilus hoffmeisteri	17	17	100
00302552	MARKMR15	20000418	LUCULIAE	Lumbriculidae	2	2	100
00302552	MARKMR15	20000418	OLCHAETA	OLIGOCHAETA	8	8	100
00302552	MARKMR15	20000418	PINASPEC	Piona	6	6	100
00302552	MARKMR15	20000418	PISIDISP	Pisidium	7	7	100
00302552	MARKMR15	20000418	PISIMOIT	Pisidium moitessierianum	1	1	100
00302552	MARKMR15	20000418	PISINITI	Pisidium nitidum	2	2	100
00302552	MARKMR15	20000418	POPEDISP	Polypedium	4	4	100
00302552	MARKMR15	20000418	POPEGBIC	Polypedium bicrenatum gr	3	3	100
00302552	MARKMR15	20000418	POPEGNUB	Polypedium nubeculosum gr	13	13	100
00302552	MARKMR15	20000418	POPYANTI	Potamopyrgus antipodarum	59	59	100
00302552	MARKMR15	20000418	PRDIUSSP	Procladius	26	26	100
00302552	MARKMR15	20000418	PSAMBARB	Psammoryctides barbatus	29	29	100
00302552	MARKMR15	20000418	TATARSIN	TANYTARSINI	1	1	100
00302552	MARKMR15	20000418	TAPODIAE	Tanypodinae	7	7	100
00302552	MARKMR15	20000418	TUFETUBI	Tubifex tubifex	2	2	100
00302552	MARKMR15	20000418	TUFICIAE	Tubificidae	89	89	100
00302552	MARKMR15	20000418	TUFICImh	Tubificidae met haren	38	38	100

labinfosnr	locatie	datum	IAWMletter	naam	geteld	n/monster	%geteld
00302553	MARKMR16	20000418	BINITENT	Bithynia tentaculata	4	4	100
00302553	MARKMR16	20000418	CHIRONOM	CHIRONOMINI	3	6	50
00302553	MARKMR16	20000418	CHIRONSP	Chironomus	1	2	50
00302553	MARKMR16	20000418	CHIRPL_A	Chironomus plumosus agg.	10	20	50
00302553	MARKMR16	20000418	CLADOTSP	Cladotanytarsus	123	249	49
00302553	MARKMR16	20000418	COROPHSP	Corophium	13	13	100
00302553	MARKMR16	20000418	COROCURV	Corophium curvispinum	28	28	100
00302553	MARKMR16	20000418	COROLACU	Corophium lacustre	1	1	100
00302553	MARKMR16	20000418	CRCHIRSP	Cryptochironomus	4	8	50
00302553	MARKMR16	20000418	DREIPOLY	Dreissena polymorpha	41	41	100
00302553	MARKMR16	20000418	ERPOOCTO	Erpobdella octoculata	1	1	100
00302553	MARKMR16	20000418	GAMMARAE	Gammaridae	19	19	100
00302553	MARKMR16	20000418	GAMMTIGR	Gammarus tigrinus	14	14	100
00302553	MARKMR16	20000418	GLSICOMP	Glossiphonia complanata	1	1	100
00302553	MARKMR16	20000418	GLSIHETE	Glossiphonia heteroclita	1	1	100
00302553	MARKMR16	20000418	GLTOTESP	Glyptotendipes	9	18	50
00302553	MARKMR16	20000418	HARNISSP	Harnischia	2	4	50
00302553	MARKMR16	20000418	HEBDSTAG	Helobdella stagnalis	6	6	100
00302553	MARKMR16	20000418	HYTESSPE	Hygrobatas	3	3	100
00302553	MARKMR16	20000418	LIDRCLAP	Limnodrilus claparedeianus	1	4	25
00302553	MARKMR16	20000418	LIDRHOFF	Limnodrilus hoffmeisteri	2	8	25
00302553	MARKMR16	20000418	OECEOCHR	Oecetis ochracea	4	4	100
00302553	MARKMR16	20000418	PACHGVIT	Parachironomus vitiosus gr	1	2	50
00302553	MARKMR16	20000418	PINASPEC	Piona	11	11	100
00302553	MARKMR16	20000418	PISIDISP	Pisidium	1	1	100
00302553	MARKMR16	20000418	PISIMOIT	Pisidium moitessierianum	6	6	100
00302553	MARKMR16	20000418	PISINITI	Pisidium nitidum	3	3	100
00302553	MARKMR16	20000418	PISIDISP	Pisidium	7	7	100
00302553	MARKMR16	20000418	POPEDISP	Polypedium	16	32	50
00302553	MARKMR16	20000418	POPEGBIC	Polypedium bicrenatum gr	5	10	50
00302553	MARKMR16	20000418	POPEGNUB	Polypedium nubeculosum gr	8	16	50
00302553	MARKMR16	20000418	POPYANTI	Potamopyrgus antipodarum	21	21	100
00302553	MARKMR16	20000418	POTHHAMM	Potamotheix hammoniensis	1	4	25
00302553	MARKMR16	20000418	PRDIUSSP	Procladius	66	133	50
00302553	MARKMR16	20000418	PSAMBARB	Psammoryctides barbatus	10	40	25
00302553	MARKMR16	20000418	THEOFLUV	Theodoxus fluviatilis	2	2	100
00302553	MARKMR16	20000418	TUFICImh	Tubificidae met haren	50	200	25
00302553	MARKMR16	20000418	TUFIClzh	Tubificidae zonder haren	95	380	25
00302553	MARKMR16	20000418	VALVPISC	Valvata piscinalis	8	8	100

labinfosnr	locatie	datum	IAWMletter	naam	geteld	n/monster	%geteld
00302554	MARKMR17	20000418	BINITENT	Bithynia tentaculata	4	4	100
00302554	MARKMR17	20000418	CHIRONOM	CHIRONOMINI	1	1	100
00302554	MARKMR17	20000418	CHIRONSP	Chironomus	1	1	100
00302554	MARKMR17	20000418	CHIRMURA	Chironomus muratensis	3	3	100
00302554	MARKMR17	20000418	CHIRPL_A	Chironomus plumosus agg.	3	3	100
00302554	MARKMR17	20000418	CLADOTSP	Cladotanytarsus	14	14	100
00302554	MARKMR17	20000418	COROPHSP	Corophium	9	9	100
00302554	MARKMR17	20000418	COROCURV	Corophium curvispinum	65	65	100
00302554	MARKMR17	20000418	COROLACU	Corophium lacustre	1	1	100
00302554	MARKMR17	20000418	CRCHIRSP	Cryptochironomus	6	6	100
00302554	MARKMR17	20000418	DREIPOLY	Dreissena polymorpha	44	44	100
00302554	MARKMR17	20000418	ECNOTENE	Ecnomus tenellus	1	1	100
00302554	MARKMR17	20000418	ERPOBDSP	Erpobdella	1	1	100
00302554	MARKMR17	20000418	FORELISP	Forelia	1	1	100
00302554	MARKMR17	20000418	GAMMARAE	Gammaridae	11	11	100
00302554	MARKMR17	20000418	GAMMTIGR	Gammarus tigrinus	10	10	100
00302554	MARKMR17	20000418	GLTOTESP	Glyptotendipes	7	7	100
00302554	MARKMR17	20000418	GLTOPARI	Glyptotendipes paripes	8	8	100
00302554	MARKMR17	20000418	HARNISSP	Harnischia	6	6	100
00302554	MARKMR17	20000418	HEBDSTAG	Helobdella stagnalis	2	2	100
00302554	MARKMR17	20000418	HYPAINVA	Hypania invalida	174	174	100
00302554	MARKMR17	20000418	LIDRHOFF	Limnodrilus hoffmeisteri	1	4	25
00302554	MARKMR17	20000418	OECEOCHR	Oecetis ochracea	1	1	100
00302554	MARKMR17	20000418	PINASPEC	Piona	2	2	100
00302554	MARKMR17	20000418	PISINITI	Pisidium nitidum	2	2	100
00302554	MARKMR17	20000418	PISIDISP	Pisidium	2	2	100
00302554	MARKMR17	20000418	POPEDISP	Polypedium	26	26	100
00302554	MARKMR17	20000418	POPEGBIC	Polypedium bicrenatum gr	4	4	100
00302554	MARKMR17	20000418	POPEGNUB	Polypedium nubeculosum gr	4	4	100
00302554	MARKMR17	20000418	POPYANTI	Potamopyrgus antipodarum	76	76	100
00302554	MARKMR17	20000418	POTHMOLD	Potamothenix moldaviensis	1	4	25
00302554	MARKMR17	20000418	PRDIUSSP	Procladius	28	28	100
00302554	MARKMR17	20000418	PSAMBARB	Psammoryctides barbatus	16	64	25
00302554	MARKMR17	20000418	TUFIClmh	Tubificidae met haren	33	132	25
00302554	MARKMR17	20000418	TUFIClzh	Tubificidae zonder haren	58	232	25
00302554	MARKMR17	20000418	VALVPISC	Valvata piscinalis	3	3	100

labinfosnr	locatie	datum	IAWMletter	naam	geteld	n/monster	%geteld
00302555	MARKMR18	20000418	CHIRONOM	CHIRONOMINI	19	37	51
00302555	MARKMR18	20000418	CHIRONSP	Chironomus	2	4	50
00302555	MARKMR18	20000418	CLADOTSP	Cladotanytarsus	6	12	50
00302555	MARKMR18	20000418	COROCURV	Corophium curvispinum	61	61	100
00302555	MARKMR18	20000418	COROLACU	Corophium lacustre	3	3	100
00302555	MARKMR18	20000418	CRCHIRSP	Cryptochironomus	1	2	50
00302555	MARKMR18	20000418	DREIPOLY	Dreissena polymorpha	27	27	100
00302555	MARKMR18	20000418	FORELISP	Forelia	1	1	100
00302555	MARKMR18	20000418	GAMMARAE	Gammaridae	12	12	100
00302555	MARKMR18	20000418	GAMMTIGR	Gammarus tigrinus	8	8	100
00302555	MARKMR18	20000418	GLSIHETE	Glossiphonia heteroclita	1	1	100
00302555	MARKMR18	20000418	GLTOTESP	Glyptotendipes	3	6	50
00302555	MARKMR18	20000418	GLTOPARI	Glyptotendipes paripes	3	6	50
00302555	MARKMR18	20000418	HEBDSTAG	Helobdella stagnalis	1	1	100
00302555	MARKMR18	20000418	HYPAINVA	Hypania invalida	25	25	100
00302555	MARKMR18	20000418	LIDRCLAP	Limnodrilus claparedeianus	1	1	100
00302555	MARKMR18	20000418	LIDRHOFF	Limnodrilus hoffmeisteri	1	1	100
00302555	MARKMR18	20000418	OECEOCHR	Oecetis ochracea	3	3	100
00302555	MARKMR18	20000418	PISIDISP	Pisidium	2	2	100
00302555	MARKMR18	20000418	PISINITI	Pisidium nitidum	1	1	100
00302555	MARKMR18	20000418	POPEDISP	Polypedium	1	2	50
00302555	MARKMR18	20000418	POPEGBIC	Polypedium bicrenatum gr	8	15	53
00302555	MARKMR18	20000418	POPEGNUB	Polypedium nubeculosum gr	21	40	53
00302555	MARKMR18	20000418	POPYANTI	Potamopyrgus antipodarum	18	18	100
00302555	MARKMR18	20000418	POTHHAMM	Potamotheix hammoniensis	1	1	100
00302555	MARKMR18	20000418	POTHMOLD	Potamotheix moldaviensis	5	5	100
00302555	MARKMR18	20000418	PRDIUSSP	Procladius	32	62	52
00302555	MARKMR18	20000418	PSAMBARB	Psammoryctides barbatus	1	1	100
00302555	MARKMR18	20000418	PSNOCOMP	Pseudanodonta complanata	1	1	100
00302555	MARKMR18	20000418	TAPODIAE	Tanypodinae	8	15	53
00302555	MARKMR18	20000418	TUFETUBI	Tubifex tubifex	2	2	100
00302555	MARKMR18	20000418	TUFIClmh	Tubificidae met haren	42	42	100
00302555	MARKMR18	20000418	TUFIClzh	Tubificidae zonder haren	124	124	100
00302555	MARKMR18	20000418	VALVPISC	Valvata piscinalis	1	1	100

labinfosnr	locatie	datum	IAWMletter	naam	geteld	n/monster	%geteld
00302556	MARKMR19	20000418	BINITENT	Bithynia tentaculata	4	4	100
00302556	MARKMR19	20000418	Caryophyllaeu	Caryophyllaeus laticeps	1	2	50
00302556	MARKMR19	20000418	CHIRONSP	Chironomus	2	4	50
00302556	MARKMR19	20000418	CHIRPL_A	Chironomus plumosus agg.	11	23	48
00302556	MARKMR19	20000418	COROPHSP	Corophium	43	87	49
00302556	MARKMR19	20000418	COROCURV	Corophium curvispinum	79	160	49
00302556	MARKMR19	20000418	COROLACU	Corophium lacustre	3	6	50
00302556	MARKMR19	20000418	CRCHIRSP	Cryptochironomus	3	6	50
00302556	MARKMR19	20000418	DREIPOLY	Dreissena polymorpha	23	23	100
00302556	MARKMR19	20000418	ECNOTENE	Ecnomus tenellus	6	6	100
00302556	MARKMR19	20000418	FORELISP	Forelia	2	2	100
00302556	MARKMR19	20000418	GAMMARAE	Gammaridae	17	17	100
00302556	MARKMR19	20000418	GAMMTIGR	Gammarus tigrinus	3	3	100
00302556	MARKMR19	20000418	GLTOPARI	Glyptotendipes paripes	30	64	47
00302556	MARKMR19	20000418	HEBDSTAG	Helobdella stagnalis	1	1	100
00302556	MARKMR19	20000418	HYPAINVA	Hypania invalida	10	10	100
00302556	MARKMR19	20000418	OECEOCHR	Oecetis ochracea	3	3	100
00302556	MARKMR19	20000418	PINASPEC	Piona	2	2	100
00302556	MARKMR19	20000418	PISIDISP	Pisidium	14	14	100
00302556	MARKMR19	20000418	POPEDISP	Polypedium	4	9	44
00302556	MARKMR19	20000418	POPEGBIC	Polypedium bicrenatum gr	12	26	46
00302556	MARKMR19	20000418	POPEGNUB	Polypedium nubeculosum gr	41	88	47
00302556	MARKMR19	20000418	POTHHAMM	Potamothenix hammoniensis	1	2	50
00302556	MARKMR19	20000418	POTHMOLD	Potamothenix moldaviensis	4	8	50
00302556	MARKMR19	20000418	PRDIUSSP	Procladius	30	64	47
00302556	MARKMR19	20000418	PSAMBARB	Psammoryctides barbatus	9	18	50
00302556	MARKMR19	20000418	TATARSIN	TANYTARSINI	1	2	50
00302556	MARKMR19	20000418	TUFIClmh	Tubificidae met haren	25	50	50
00302556	MARKMR19	20000418	TUFIClzh	Tubificidae zonder haren	57	114	50

labinfosnr	locatie	datum	IAWMletter	naam	geteld	n/monster	%geteld
00302557	MARKMR20	20000501	ACENNIVE	Acentria nivea	1	1	100
00302557	MARKMR20	20000501	Caryophyllaeu	Caryophyllaeus laticeps	2	4	50
00302557	MARKMR20	20000501	CHIRONOM	CHIRONOMINI	24	24	100
00302557	MARKMR20	20000501	CLADOTSP	Cladotanytarsus	56	103	54
00302557	MARKMR20	20000501	COROCURV	Corophium curvispinum	15	15	100
00302557	MARKMR20	20000501	COROLACU	Corophium lacustre	52	52	100
00302557	MARKMR20	20000501	CYATCARI	Cyathura carinata	73	73	100
00302557	MARKMR20	20000501	DREIPOLY	Dreissena polymorpha	41	41	100
00302557	MARKMR20	20000501	ERPOOCTO	Erpobdella octoculata	1	1	100
00302557	MARKMR20	20000501	GAMMARAE	Gammaridae	44	44	100
00302557	MARKMR20	20000501	GAMMTIGR	Gammarus tigrinus	22	22	100
00302557	MARKMR20	20000501	HARNISSP	Hamischia	7	13	54
00302557	MARKMR20	20000501	HYPAINVA	Hypania invalida	80	80	100
00302557	MARKMR20	20000501	LIDRHOFF	Limnodrilus hoffmeisteri	1	2	50
00302557	MARKMR20	20000501	PINASPEC	Piona	2	2	100
00302557	MARKMR20	20000501	PISIDISP	Pisidium	1	1	100
00302557	MARKMR20	20000501	POPEDISP	Polypedium	2	4	50
00302557	MARKMR20	20000501	POPEGNUB	Polypedium nubeculosum gr	5	9	56
00302557	MARKMR20	20000501	POPYANTI	Potamopyrgus antipodarum	2	2	100
00302557	MARKMR20	20000501	POTHHAMM	Potamotheix hammoniensis	1	2	50
00302557	MARKMR20	20000501	PRDIUSSP	Procladius	112	206	54
00302557	MARKMR20	20000501	PSAMBARB	Psammoryctides barbatus	1	2	50
00302557	MARKMR20	20000501	TAPODIAE	Tanypodinae	1	1	100
00302557	MARKMR20	20000501	TUFETUBI	Tubifex tubifex	1	2	50
00302557	MARKMR20	20000501	TUFIClmh	Tubificidae met haren	52	104	50
00302557	MARKMR20	20000501	TUFIClzh	Tubificidae zonder haren	58	116	50
00302557	MARKMR20	20000501	VALVPISC	Valvata piscinalis	3	3	100
00302558	MARKMR21	20000501	CHIRONOM	CHIRONOMINI	9	18	50
00302558	MARKMR21	20000501	CHIRONAE	Chironomidae	2	4	50
00302558	MARKMR21	20000501	CHIRPL_A	Chironomus plumosus agg.	1	2	50
00302558	MARKMR21	20000501	CLADOTSP	Cladotanytarsus	27	55	49
00302558	MARKMR21	20000501	COROPHSP	Corophium	3	3	100
00302558	MARKMR21	20000501	COROLACU	Corophium lacustre	23	23	100
00302558	MARKMR21	20000501	COROVOLU	Corophium volutator	4	4	100
00302558	MARKMR21	20000501	CRCHIRSP	Cryptochironomus	1	2	50
00302558	MARKMR21	20000501	CYATCARI	Cyathura carinata	63	63	100
00302558	MARKMR21	20000501	DREIPOLY	Dreissena polymorpha	31	31	100
00302558	MARKMR21	20000501	FORELISP	Forelia	1	1	100
00302558	MARKMR21	20000501	GASTROPO	GASTROPODA	1	1	100
00302558	MARKMR21	20000501	GAMMTIGR	Gammarus tigrinus	13	13	100
00302558	MARKMR21	20000501	HYCARINA	HYDRACARINA	1	1	100
00302558	MARKMR21	20000501	HARNISSP	Hamischia	17	35	49
00302558	MARKMR21	20000501	HYPAINVA	Hypania invalida	299	299	100
00302558	MARKMR21	20000501	LIDRHOFF	Limnodrilus hoffmeisteri	2	4	50
00302558	MARKMR21	20000501	PINASPEC	Piona	2	2	100
00302558	MARKMR21	20000501	POPEDISP	Polypedium	12	24	50
00302558	MARKMR21	20000501	POPEGNUB	Polypedium nubeculosum gr	6	12	50
00302558	MARKMR21	20000501	PRDIUSSP	Procladius	129	263	49
00302558	MARKMR21	20000501	PSAMBARB	Psammoryctides barbatus	1	2	50
00302558	MARKMR21	20000501	TUFIClmh	Tubificidae met haren	53	106	50
00302558	MARKMR21	20000501	TUFIClzh	Tubificidae zonder haren	112	224	50
00302558	MARKMR21	20000501	VALVPISC	Valvata piscinalis	1	1	100

labinfofnr	locatie	datum	IAWMletter	naam	geteld	n/monster	%geteld
00302559	MARKMR22	20000502	BINITENT	Bithynia tentaculata	4	4	100
00302559	MARKMR22	20000502	CHIRONAE	Chironomidae	1	1	100
00302559	MARKMR22	20000502	CHIRPL_A	Chironomus plumosus agg.	5	5	100
00302559	MARKMR22	20000502	CLADOTSP	Cladotanytarsus	1	1	100
00302559	MARKMR22	20000502	COROVOLU	Corophium volutator	1	1	100
00302559	MARKMR22	20000502	DREIPOLY	Dreissena polymorpha	1	1	100
00302559	MARKMR22	20000502	GAMMARAE	Gammaridae	62	62	100
00302559	MARKMR22	20000502	GAMMTIGR	Gammarus tigrinus	4	4	100
00302559	MARKMR22	20000502	GLSIHETE	Glossiphonia heteroclita	2	2	100
00302559	MARKMR22	20000502	GLTOPARI	Glyptotendipes paripes	1	1	100
00302559	MARKMR22	20000502	HARNISSP	Harnischia	4	4	100
00302559	MARKMR22	20000502	LISIASPE	Limnesia	6	6	100
00302559	MARKMR22	20000502	LIDRHOFF	Limnodrilus hoffmeisteri	6	6	100
00302559	MARKMR22	20000502	OECEOCHR	Oecetis ochracea	3	3	100
00302559	MARKMR22	20000502	POPEGNUB	Polypedilum nubeculosum gr	12	12	100
00302559	MARKMR22	20000502	POPYANTI	Potamopyrgus antipodarum	47	47	100
00302559	MARKMR22	20000502	PRDIUSSP	Procladius	112	112	100
00302559	MARKMR22	20000502	QUISMULT	Quistadrilus multisetosus	2	2	100
00302559	MARKMR22	20000502	TRPTERA	TRICHOPTERA	1	1	100
00302559	MARKMR22	20000502	TATARSSP	Tanytarsus	1	1	100
00302559	MARKMR22	20000502	TUFIClmh	Tubificidae met haren	10	10	100
00302559	MARKMR22	20000502	TUFIClzh	Tubificidae zonder haren	45	45	100
00302559	MARKMR22	20000502	VALVPISC	Valvata piscinalis	60	60	100
00302559	MARKMR22	20000502	VEJDINTE	Vejdovskyella intermedia	1	1	100
00302560	MARKMR23	20000502	BINITENT	Bithynia tentaculata	18	18	100
00302560	MARKMR23	20000502	CAENLUCT	Caenis luctuosa	1	1	100
00302560	MARKMR23	20000502	CYATCARI	Cyathura carinata	1	1	100
00302560	MARKMR23	20000502	DREIPOLY	Dreissena polymorpha	2	2	100
00302560	MARKMR23	20000502	GAMMARAE	Gammaridae	13	13	100
00302560	MARKMR23	20000502	GAMMTIGR	Gammarus tigrinus	4	4	100
00302560	MARKMR23	20000502	HARNISSP	Harnischia	3	3	100
00302560	MARKMR23	20000502	HEBDSTAG	Helobdella stagnalis	1	1	100
00302560	MARKMR23	20000502	HYPAINVA	Hypania invalida	1	1	100
00302560	MARKMR23	20000502	LISIASPE	Limnesia	12	12	100
00302560	MARKMR23	20000502	NEOMINTE	Neomysis integer	1	1	100
00302560	MARKMR23	20000502	PACHGVIT	Parachironomus vitiosus gr	3	3	100
00302560	MARKMR23	20000502	PINASPEC	Piona	2	2	100
00302560	MARKMR23	20000502	POPEGNUB	Polypedilum nubeculosum gr	1	1	100
00302560	MARKMR23	20000502	POPYANTI	Potamopyrgus antipodarum	4	4	100
00302560	MARKMR23	20000502	PRDIUSSP	Procladius	53	53	100
00302560	MARKMR23	20000502	TATARSSP	Tanytarsus	3	3	100
00302560	MARKMR23	20000502	TUFIClzh	Tubificidae zonder haren	7	7	100
00302560	MARKMR23	20000502	VALVPISC	Valvata piscinalis	150	150	100
00302560	MARKMR23	20000502	VEJDINTE	Vejdovskyella intermedia	16	16	100

labinfosnr	locatie	datum	IJAWMletter	naam	geteld	n/monster	%geteld
00302561	MARKMR24	20000501	CHIRONAE	Chironomidae	9	20	45
00302561	MARKMR24	20000501	CLADOTSP	Cladotanytarsus	37	81	46
00302561	MARKMR24	20000501	COROCURV	Corophium curvispinum	2	2	100
00302561	MARKMR24	20000501	CYATCARI	Cyathura carinata	55	55	100
00302561	MARKMR24	20000501	DREIPOLY	Dreissena polymorpha	4	4	100
00302561	MARKMR24	20000501	FORELISP	Forelia	4	4	100
00302561	MARKMR24	20000501	GAMMARAE	Gammaridae	17	17	100
00302561	MARKMR24	20000501	HARNISSP	Hamischia	5	11	45
00302561	MARKMR24	20000501	HYTESSPE	Hygrobates	1	1	100
00302561	MARKMR24	20000501	HYPAINVA	Hypania invalida	3	3	100
00302561	MARKMR24	20000501	LISIASPE	Limnesia	2	2	100
00302561	MARKMR24	20000501	LIDRHOFF	Limnodrilus hoffmeisteri	2	4	50
00302561	MARKMR24	20000501	OECEOCHR	Oecetis ochracea	1	1	100
00302561	MARKMR24	20000501	PACHGVIT	Parachironomus vitiosus gr	4	9	44
00302561	MARKMR24	20000501	PINASPEC	Piona	1	1	100
00302561	MARKMR24	20000501	PISIDISP	Pisidium	5	5	100
00302561	MARKMR24	20000501	PISIMOIT	Pisidium moitessierianum	11	11	100
00302561	MARKMR24	20000501	POPEDISP	Polypedilum	3	7	43
00302561	MARKMR24	20000501	POPEGBIC	Polypedilum bicornatum gr	5	11	45
00302561	MARKMR24	20000501	POPEGNUB	Polypedilum nubeculosum gr	4	9	44
00302561	MARKMR24	20000501	POTHHAMM	Potamothrix hammoniensis	2	4	50
00302561	MARKMR24	20000501	POTHMOLD	Potamothrix moldaviensis	4	8	50
00302561	MARKMR24	20000501	PRDIUSSP	Procladius	90	197	46
00302561	MARKMR24	20000501	TATARSIN	TANYTARSINI	2	4	50
00302561	MARKMR24	20000501	TAPODIAE	Tanypodinae	16	35	46
00302561	MARKMR24	20000501	TUFIClmh	Tubificidae met haren	52	104	50
00302561	MARKMR24	20000501	TUFIClzh	Tubificidae zonder haren	68	136	50
00302561	MARKMR24	20000501	VALVPISC	Valvata piscinalis	4	4	100
00302561	MARKMR24	20000501	VEJDINTE	Vejdovskyaella intermedia	1	2	50

labinfosnr	locatie	datum	IAWMletter	naam	geteld	n/monster	%geteld
00302562	MARKMR25	20000501	BINITENT	Bithynia tentaculata	32	32	100
00302562	MARKMR25	20000501	CHIRONOM	CHIRONOMINI	6	6	100
00302562	MARKMR25	20000501	CHIRONAE	Chironomidae	1	1	100
00302562	MARKMR25	20000501	CHIRONSP	Chironomus	2	2	100
00302562	MARKMR25	20000501	CLADOTSP	Cladotanytarsus	10	10	100
00302562	MARKMR25	20000501	COROPHSP	Corophium	2	2	100
00302562	MARKMR25	20000501	COROCURV	Corophium curvispinum	21	21	100
00302562	MARKMR25	20000501	COROLACU	Corophium lacustre	2	2	100
00302562	MARKMR25	20000501	CYATCARI	Cyathura carinata	27	27	100
00302562	MARKMR25	20000501	DREISSSP	Dreissena	136	136	100
00302562	MARKMR25	20000501	ERPOOCTO	Erpobdella octoculata	1	1	100
00302562	MARKMR25	20000501	FORELISP	Forelia	2	2	100
00302562	MARKMR25	20000501	GAMMARAE	Gammaridae	44	44	100
00302562	MARKMR25	20000501	GAMMTIGR	Gammarus tigrinus	37	37	100
00302562	MARKMR25	20000501	GLTOTESP	Glyptotendipes	2	2	100
00302562	MARKMR25	20000501	HARNISSP	Harnischia	16	16	100
00302562	MARKMR25	20000501	HYPAINVA	Hypania invalida	4	4	100
00302562	MARKMR25	20000501	LISIASPE	Limnesia	2	2	100
00302562	MARKMR25	20000501	LIDRCLAP	Limnodrilus claparedeianus	2	8	25
00302562	MARKMR25	20000501	LIDRHOFH	Limnodrilus hoffmeisteri	6	24	25
00302562	MARKMR25	20000501	MICHIRSP	Microchironomus	1	1	100
00302562	MARKMR25	20000501	OECEOCHR	Oecetis ochracea	6	6	100
00302562	MARKMR25	20000501	PINASPEC	Piona	2	2	100
00302562	MARKMR25	20000501	PISIMOIT	Pisidium moitessierianum	1	1	100
00302562	MARKMR25	20000501	PISINITI	Pisidium nitidum	1	1	100
00302562	MARKMR25	20000501	POPEDISP	Polypedium	2	2	100
00302562	MARKMR25	20000501	POPEGBIC	Polypedium bicrenatum gr	18	18	100
00302562	MARKMR25	20000501	POPEGNUB	Polypedium nubeculosum gr	5	5	100
00302562	MARKMR25	20000501	POPYANTI	Potamopyrgus antipodarum	1	1	100
00302562	MARKMR25	20000501	POTHHAMM	Potamothenix hammoniensis	3	12	25
00302562	MARKMR25	20000501	POTHMOLD	Potamothenix moldaviensis	6	24	25
00302562	MARKMR25	20000501	PRDIUSSP	Procladius	66	66	100
00302562	MARKMR25	20000501	PSAMBARB	Psammoryctides barbatus	1	4	25
00302562	MARKMR25	20000501	RADIXSPE	Radix	1	1	100
00302562	MARKMR25	20000501	TATARSSP	Tanytarsus	1	1	100
00302562	MARKMR25	20000501	TUFIClmh	Tubificidae met haren	67	268	25
00302562	MARKMR25	20000501	TUFIClzh	Tubificidae zonder haren	81	324	25
00302562	MARKMR25	20000501	UNIOTUMI	Unio tumidus	1	1	100
00302562	MARKMR25	20000501	VALVPISC	Valvata piscinalis	21	21	100
00302563	MARKMR26	20000427	COROPHSP	Corophium	2	2	100
00302563	MARKMR26	20000427	COROLACU	Corophium lacustre	3	3	100
00302563	MARKMR26	20000427	CYATCARI	Cyathura carinata	53	53	100
00302563	MARKMR26	20000427	DREIPOLY	Dreissena polymorpha	24	24	100
00302563	MARKMR26	20000427	GAMMARAE	Gammaridae	8	8	100
00302563	MARKMR26	20000427	GAMMTIGR	Gammarus tigrinus	8	8	100
00302563	MARKMR26	20000427	GLTOTESP	Glyptotendipes	1	1	100
00302563	MARKMR26	20000427	HYPAINVA	Hypania invalida	5	5	100
00302563	MARKMR26	20000427	POPEDISP	Polypedium	1	1	100
00302563	MARKMR26	20000427	TUFIClzh	Tubificidae zonder haren	1	1	100
00302563	MARKMR26	20000427	VALVPISC	Valvata piscinalis	1	1	100

labinfosnr	locatie	datum	IAWMletter	naam	geteld	n/monster	%geteld
00302564	MARKMR27	20000427	CHIRONAE	Chironomidae	3	3	100
00302564	MARKMR27	20000427	CHIRONSP	Chironomus	11	11	100
00302564	MARKMR27	20000427	CLADOTSP	Cladotanytarsus	3	3	100
00302564	MARKMR27	20000427	COROLACU	Corophium lacustre	4	4	100
00302564	MARKMR27	20000427	CYATCARI	Cyathura carinata	16	16	100
00302564	MARKMR27	20000427	DREIPOLY	Dreissena polymorpha	7	7	100
00302564	MARKMR27	20000427	GAMMARAE	Gammaridae	20	20	100
00302564	MARKMR27	20000427	GAMMTIGR	Gammarus tigrinus	3	3	100
00302564	MARKMR27	20000427	HARNISSP	Harnischia	10	10	100
00302564	MARKMR27	20000427	HYPAINVA	Hypania invalida	23	23	100
00302564	MARKMR27	20000427	LIDRHOFF	Limnodrilus hoffmeisteri	1	1	100
00302564	MARKMR27	20000427	PINASPEC	Piona	1	1	100
00302564	MARKMR27	20000427	POPEDISP	Polypedilum	1	1	100
00302564	MARKMR27	20000427	POPEGNUB	Polypedilum nubeculosum gr	5	5	100
00302564	MARKMR27	20000427	POTHHAMM	Potamothrix hammoniensis	3	3	100
00302564	MARKMR27	20000427	POTHMOLD	Potamothrix moldaviensis	2	2	100
00302564	MARKMR27	20000427	PRDIUSSP	Procladius	72	72	100
00302564	MARKMR27	20000427	PSAMBARB	Psammoryctides barbatus	8	8	100
00302564	MARKMR27	20000427	TATARSSP	Tanytarsus	1	1	100
00302564	MARKMR27	20000427	TUFICImh	Tubificidae met haren	20	20	100
00302564	MARKMR27	20000427	TUFIClzh	Tubificidae zonder haren	70	70	100
00302565	MARKMR28	20000427	BINITENT	Bithynia tentaculata	3	3	100
00302565	MARKMR28	20000427	CHIRONOM	CHIRONOMINI	1	1	100
00302565	MARKMR28	20000427	CHIRPL_A	Chironomus plumosus agg.	2	2	100
00302565	MARKMR28	20000427	COROPHSP	Corophium	17	17	100
00302565	MARKMR28	20000427	COROCURV	Corophium curvispinum	12	12	100
00302565	MARKMR28	20000427	COROLACU	Corophium lacustre	54	54	100
00302565	MARKMR28	20000427	CRCHIRSP	Cryptochironomus	1	1	100
00302565	MARKMR28	20000427	DREIPOLY	Dreissena polymorpha	197	197	100
00302565	MARKMR28	20000427	GAMMARAE	Gammaridae	77	148	52
00302565	MARKMR28	20000427	GAMMTIGR	Gammarus tigrinus	44	85	52
00302565	MARKMR28	20000427	GLSICOMP	Glossiphonia complanata	1	1	100
00302565	MARKMR28	20000427	GLTOPARI	Glyptotendipes paripes	2	2	100
00302565	MARKMR28	20000427	HARNISSP	Harnischia	3	3	100
00302565	MARKMR28	20000427	HEBDSTAG	Helobdella stagnalis	1	1	100
00302565	MARKMR28	20000427	HYPAINVA	Hypania invalida	367	367	100
00302565	MARKMR28	20000427	LIDRCLAP	Limnodrilus claparedeianus	3	3	100
00302565	MARKMR28	20000427	LIDRHOFF	Limnodrilus hoffmeisteri	4	4	100
00302565	MARKMR28	20000427	OECEOCHR	Oecetis ochracea	7	7	100
00302565	MARKMR28	20000427	PISIMOIT	Pisidium moitessierianum	1	1	100
00302565	MARKMR28	20000427	PISINITI	Pisidium nitidum	15	15	100
00302565	MARKMR28	20000427	PISIDISP	Pisidium	8	8	100
00302565	MARKMR28	20000427	POPEGNUB	Polypedilum nubeculosum gr	2	2	100
00302565	MARKMR28	20000427	POPYANTI	Potamopyrgus antipodarum	328	328	100
00302565	MARKMR28	20000427	POTHHAMM	Potamothrix hammoniensis	1	1	100
00302565	MARKMR28	20000427	POTHMOLD	Potamothrix moldaviensis	3	3	100
00302565	MARKMR28	20000427	PRDIUSSP	Procladius	12	12	100
00302565	MARKMR28	20000427	PSAMBARB	Psammoryctides barbatus	9	9	100
00302565	MARKMR28	20000427	TUFETUBI	Tubifex tubifex	3	3	100
00302565	MARKMR28	20000427	TUFICImh	Tubificidae met haren	7	7	100
00302565	MARKMR28	20000427	TUFIClzh	Tubificidae zonder haren	41	41	100
00302565	MARKMR28	20000427	UNIoTUMI	Unio tumidus	1	1	100
00302565	MARKMR28	20000427	VALVPISC	Valvata piscinalis	4	4	100

labinfosnr	locatie	datum	IAWMletter	naam	geteld	n/monster	%geteld
00302566	MARKMR29	20000427	BINITENT	Bithynia tentaculata	8	8	100
00302566	MARKMR29	20000427	COROPHSP	Corophium	17	17	100
00302566	MARKMR29	20000427	COROCURV	Corophium curvispinum	41	41	100
00302566	MARKMR29	20000427	COROLACU	Corophium lacustre	55	55	100
00302566	MARKMR29	20000427	CYATCARI	Cyathura carinata	1	1	100
00302566	MARKMR29	20000427	DREIPOLY	Dreissena polymorpha	207	207	100
00302566	MARKMR29	20000427	GAMMARAE	Gammaridae	80	163	49
00302566	MARKMR29	20000427	GAMMTIGR	Gammarus tigrinus	51	104	49
00302566	MARKMR29	20000427	HARNISSP	Harnischia	7	7	100
00302566	MARKMR29	20000427	HEBDSTAG	Helobdella stagnalis	9	9	100
00302566	MARKMR29	20000427	HYPAINVA	Hypania invalida	652	652	100
00302566	MARKMR29	20000427	LIDRHOF	Limnodrilus hoffmeisteri	5	5	100
00302566	MARKMR29	20000427	NAIDIDAE	Naididae	2	2	100
00302566	MARKMR29	20000427	OLCHAETA	OLIGOCHAETA	3	3	100
00302566	MARKMR29	20000427	OECEOCHR	Oecetis ochracea	7	7	100
00302566	MARKMR29	20000427	PINASPEC	Piona	1	1	100
00302566	MARKMR29	20000427	PISINITI	Pisidium nitidum	4	4	100
00302566	MARKMR29	20000427	POPEGBIC	Polypedium bicrenatum gr	3	3	100
00302566	MARKMR29	20000427	POPYANTI	Potamopyrgus antipodarum	460	460	100
00302566	MARKMR29	20000427	POTHMOLD	Potamothenis moldaviensis	5	5	100
00302566	MARKMR29	20000427	PRDIUSSP	Procladius	27	27	100
00302566	MARKMR29	20000427	PSAMBARB	Psammoryctides barbatus	48	48	100
00302566	MARKMR29	20000427	TUFETUBI	Tubifex tubifex	3	3	100
00302566	MARKMR29	20000427	TUFICIAE	Tubificidae	89	89	100
00302566	MARKMR29	20000427	TUFIClmh	Tubificidae met haren	23	23	100
00302566	MARKMR29	20000427	VALVPISC	Valvata piscinalis	8	8	100

labinfosnr	locatie	datum	IAWMletter	naam	geteld	n/monster	%geteld
00302567	MARKMR30	20000426	BINITENT	Bithynia tentaculata	1	1	100
00302567	MARKMR30	20000426	CHIRONOM	CHIRONOMINI	3	3	100
00302567	MARKMR30	20000426	CHIRMURA	Chironomus muratensis	1	1	100
00302567	MARKMR30	20000426	CLADOTSP	Cladotanytarsus	2	2	100
00302567	MARKMR30	20000426	COROPHSP	Corophium	25	25	100
00302567	MARKMR30	20000426	COROCURV	Corophium curvispinum	23	23	100
00302567	MARKMR30	20000426	COROLACU	Corophium lacustre	73	73	100
00302567	MARKMR30	20000426	CRCHIRSP	Cryptochironomus	5	5	100
00302567	MARKMR30	20000426	DREIPOLY	Dreissena polymorpha	292	292	100
00302567	MARKMR30	20000426	GAMMARAE	Gammaridae	109	109	100
00302567	MARKMR30	20000426	GAMMTIGR	Gammarus tigrinus	40	40	100
00302567	MARKMR30	20000426	GLTOPARI	Glyptotendipes paripes	8	8	100
00302567	MARKMR30	20000426	HARNISSP	Hamischia	18	18	100
00302567	MARKMR30	20000426	HEBDSTAG	Helobdella stagnalis	4	4	100
00302567	MARKMR30	20000426	HYPAINVA	Hypania invalida	837	837	100
00302567	MARKMR30	20000426	OECEOCHR	Oecetis ochracea	18	18	100
00302567	MARKMR30	20000426	PISIDISP	Pisidium	6	6	100
00302567	MARKMR30	20000426	PISIHENS	Pisidium henslowianum	1	1	100
00302567	MARKMR30	20000426	PISIMOIT	Pisidium moitessierianum	6	6	100
00302567	MARKMR30	20000426	PISINITI	Pisidium nitidum	2	2	100
00302567	MARKMR30	20000426	POPEGBIC	Polypedium bicrenatum gr	5	5	100
00302567	MARKMR30	20000426	POPEGNUB	Polypedium nubeculosum gr	3	3	100
00302567	MARKMR30	20000426	POPYANTI	Potamopyrgus antipodarum	329	329	100
00302567	MARKMR30	20000426	POTHMOLD	Potamotheix moldaviensis	5	10	50
00302567	MARKMR30	20000426	PRDIUSSP	Procladius	5	5	100
00302567	MARKMR30	20000426	PSAMBARB	Psammoryctides barbatus	19	38	50
00302567	MARKMR30	20000426	STTOCHSP	Stictochironomus	1	1	100
00302567	MARKMR30	20000426	TUFETUBI	Tubifex tubifex	1	2	50
00302567	MARKMR30	20000426	TUFIClmh	Tubificidae met haren	16	32	50
00302567	MARKMR30	20000426	TUFIClzh	Tubificidae zonder haren	92	184	50
00302567	MARKMR30	20000426	VALVPISC	Valvata piscinalis	1	1	100

labinfofnr	locatie	datum	IAWMletter	naam	geteld	n/monster	%geteld
00302568	MARKMR31	20000426	BINITENT	Bithynia tentaculata	6	10	60
00302568	MARKMR31	20000426	COROPHSP	Corophium	31	63	49
00302568	MARKMR31	20000426	COROCURV	Corophium curvispinum	20	41	49
00302568	MARKMR31	20000426	COROLACU	Corophium lacustre	77	158	49
00302568	MARKMR31	20000426	CRCHIRSP	Cryptochironomus	2	2	100
00302568	MARKMR31	20000426	DREIPOLY	Dreissena polymorpha	440	440	100
00302568	MARKMR31	20000426	GAMMARAE	Gammaridae	88	88	100
00302568	MARKMR31	20000426	GAMMTIGR	Gammarus tigrinus	28	28	100
00302568	MARKMR31	20000426	GLTOPARI	Glyptotendipes paripes	13	13	100
00302568	MARKMR31	20000426	HARNISSP	Harnischia	2	2	100
00302568	MARKMR31	20000426	HYPAINVA	Hypania invalida	565	565	100
00302568	MARKMR31	20000426	LIDRHOFF	Limnodrilus hoffmeisteri	1	1	100
00302568	MARKMR31	20000426	OECEOCHR	Oecetis ochracea	20	20	100
00302568	MARKMR31	20000426	PINASPEC	Piona	1	1	100
00302568	MARKMR31	20000426	PISIDISP	Pisidium	4	4	100
00302568	MARKMR31	20000426	PISINITI	Pisidium nitidum	2	2	100
00302568	MARKMR31	20000426	POPEGBIC	Polypedilum bicornatum gr	15	15	100
00302568	MARKMR31	20000426	POPYANTI	Potamopyrgus antipodarum	809	809	100
00302568	MARKMR31	20000426	POTHMOLD	Potamothenis moldaviensis	4	4	100
00302568	MARKMR31	20000426	PRDIUSSP	Procladius	11	11	100
00302568	MARKMR31	20000426	PSAMBARB	Psammoryctes barbatus	34	34	100
00302568	MARKMR31	20000426	TUFETUBI	Tubifex tubifex	1	1	100
00302568	MARKMR31	20000426	TUFIClmh	Tubificidae met haren	32	32	100
00302568	MARKMR31	20000426	TUFIClzh	Tubificidae zonder haren	73	73	100
00302568	MARKMR31	20000426	UNIoTUMI	Unio tumidus	1	1	100
00302568	MARKMR31	20000426	VALVPISC	Valvata piscinalis	3	5	60
00302569	MARKMR32	20000419	BINITENT	Bithynia tentaculata	3	3	100
00302569	MARKMR32	20000419	BRURSOWE	Branchiura sowerbyi	1	1	100
00302569	MARKMR32	20000419	CHIRONOM	CHIRONOMINI	16	37	43
00302569	MARKMR32	20000419	CHIRPL_A	Chironomus plumosus agg.	1	1	100
00302569	MARKMR32	20000419	COROPHSP	Corophium	1	8	13
00302569	MARKMR32	20000419	DREIPOLY	Dreissena polymorpha	4	32	13
00302569	MARKMR32	20000419	GAMMARAE	Gammaridae	16	128	13
00302569	MARKMR32	20000419	GAMMTIGR	Gammarus tigrinus	35	35	100
00302569	MARKMR32	20000419	GLTOTESP	Glyptotendipes	1	8	13
00302569	MARKMR32	20000419	GLTOPARI	Glyptotendipes paripes	96	208	46
00302569	MARKMR32	20000419	HERUBREV	Helophorus brevipalpis	1	1	100
00302569	MARKMR32	20000419	OECETISP	Oecetis	1	1	100
00302569	MARKMR32	20000419	OECEOCHR	Oecetis ochracea	2	16	13
00302569	MARKMR32	20000419	PINASPEC	Piona	1	8	13
00302569	MARKMR32	20000419	PISIHENS	Pisidium henslowanum	1	8	13
00302569	MARKMR32	20000419	PISIMOIT	Pisidium moitessierianum	1	8	13
00302569	MARKMR32	20000419	PISINITI	Pisidium nitidum	1	8	13
00302569	MARKMR32	20000419	POPEDISP	Polypedilum	11	53	21
00302569	MARKMR32	20000419	POPEGBIC	Polypedilum bicornatum gr	8	8	100
00302569	MARKMR32	20000419	POPEGNUB	Polypedilum nubeculosum gr	1	8	13
00302569	MARKMR32	20000419	POPYANTI	Potamopyrgus antipodarum	18	144	13
00302569	MARKMR32	20000419	STTOCHSP	Stictochironomus	6	34	18
00302569	MARKMR32	20000419	TUFIClmh	Tubificidae met haren	6	48	13
00302569	MARKMR32	20000419	TUFIClzh	Tubificidae zonder haren	14	138	10
00302569	MARKMR32	20000419	VALVPISC	Valvata piscinalis	6	6	100

labinfosnr	locatie	datum	IAWMletter	naam	geteld	n/monster	%geteld
00302570	MARKMR33	20000419	ACENNIVE	Acentria nivea	1	1	100
00302570	MARKMR33	20000419	BINITENT	Bithynia tentaculata	22	22	100
00302570	MARKMR33	20000419	BRURSOWE	Branchiura sowerbyi	10	10	100
00302570	MARKMR33	20000419	CHIRONOM	CHIRONOMINI	1	2	50
00302570	MARKMR33	20000419	CHIRONSP	Chironomus	2	4	50
00302570	MARKMR33	20000419	CHIRPL_A	Chironomus plumosus agg.	16	30	53
00302570	MARKMR33	20000419	CLADOTSP	Cladotanytarsus	1	2	50
00302570	MARKMR33	20000419	COROPHSP	Corophium	31	31	100
00302570	MARKMR33	20000419	COROCURV	Corophium curvispinum	91	91	100
00302570	MARKMR33	20000419	COROLACU	Corophium lacustre	42	42	100
00302570	MARKMR33	20000419	CRCHIRSP	Cryptochironomus	14	26	54
00302570	MARKMR33	20000419	CYATCARI	Cyathura carinata	1	1	100
00302570	MARKMR33	20000419	DREIPOLY	Dreissena polymorpha	213	213	100
00302570	MARKMR33	20000419	ENDOALBI	Endochironomus albipennis	2	4	50
00302570	MARKMR33	20000419	FORELISP	Forelia	1	1	100
00302570	MARKMR33	20000419	GAMMARAE	Gammaridae	171	171	100
00302570	MARKMR33	20000419	GAMMTIGR	Gammarus tigrinus	52	52	100
00302570	MARKMR33	20000419	GLSIHETE	Glossiphonia heteroclita	2	2	100
00302570	MARKMR33	20000419	GLTOTESP	Glyptotendipes	12	22	55
00302570	MARKMR33	20000419	GLTOPARI	Glyptotendipes paripes	126	233	54
00302570	MARKMR33	20000419	HEBDSTAG	Helobdella stagnalis	1	1	100
00302570	MARKMR33	20000419	HYPAINVA	Hypania invalida	30	30	100
00302570	MARKMR33	20000419	LISIASPE	Limnesia	2	2	100
00302570	MARKMR33	20000419	LIDRHOFH	Limnodrilus hoffmeisteri	5	5	100
00302570	MARKMR33	20000419	OLCHAETA	OLIGOCHAETA	1	1	100
00302570	MARKMR33	20000419	OECEOCHR	Oecetis ochracea	30	30	100
00302570	MARKMR33	20000419	PINASPEC	Piona	1	1	100
00302570	MARKMR33	20000419	PISIHENS	Pisidium henslowanum	1	1	100
00302570	MARKMR33	20000419	PISIMOIT	Pisidium moitessierianum	11	11	100
00302570	MARKMR33	20000419	PISIDISP	Pisidium	9	9	100
00302570	MARKMR33	20000419	POPEDISP	Polypedium	1	2	50
00302570	MARKMR33	20000419	POPEGBIC	Polypedium bicrenatum gr	5	9	56
00302570	MARKMR33	20000419	POPEGNUB	Polypedium nubeculosum gr	8	15	53
00302570	MARKMR33	20000419	POPYANTI	Potamopyrgus antipodarum	9	9	100
00302570	MARKMR33	20000419	POTHHAMM	Potamotheix hammoniensis	2	2	100
00302570	MARKMR33	20000419	POTHMOLD	Potamotheix moldaviensis	25	25	100
00302570	MARKMR33	20000419	PSAMBARB	Psammoryctides barbatus	12	12	100
00302570	MARKMR33	20000419	STTOCHSP	Stictochironomus	29	54	54
00302570	MARKMR33	20000419	THEOFLUV	Theodoxus fluviatilis	1	1	100
00302570	MARKMR33	20000419	TUFETUBI	Tubifex tubifex	1	1	100
00302570	MARKMR33	20000419	TUFICImh	Tubificidae met haren	16	16	100
00302570	MARKMR33	20000419	TUFIClzh	Tubificidae zonder haren	157	157	100
00302570	MARKMR33	20000419	UNIoTUMI	Unio tumidus	1	1	100
00302570	MARKMR33	20000419	VALVPISC	Valvata piscinalis	78	78	100

labinfofnr	locatie	datum	IAWMletter	naam	geteld	n/monster	%geteld
00302571	MARKMR34	20000630	BINITENT	<i>Bithynia tentaculata</i>	1	1	100
00302571	MARKMR34	20000630	CEPOGOAE	<i>Ceratopogonidae</i>	1	1	100
00302571	MARKMR34	20000630	CLADOTSP	<i>Cladotanytarsus</i>	3	16	19
00302571	MARKMR34	20000630	COBIFLNA	<i>Corbicula fluminalis</i>	4	4	100
00302571	MARKMR34	20000630	DREIPOLY	<i>Dreissena polymorpha</i>	13	13	100
00302571	MARKMR34	20000630	GAMMARAE	<i>Gammaridae</i>	5	5	100
00302571	MARKMR34	20000630	GAMMTIGR	<i>Gammarus tigrinus</i>	10	10	100
00302571	MARKMR34	20000630	GLTOPALL	<i>Glyptotendipes pallens</i>	11	57	19
00302571	MARKMR34	20000630	HYPAINVA	<i>Hypania invalida</i>	22	22	100
00302571	MARKMR34	20000630	LUCULIAE	<i>Lumbriculidae</i>	4	4	100
00302571	MARKMR34	20000630	PINASPEC	<i>Piona</i>	3	3	100
00302571	MARKMR34	20000630	PISIDISP	<i>Pisidium</i>	3	3	100
00302571	MARKMR34	20000630	PISIMOIT	<i>Pisidium moitessierianum</i>	4	4	100
00302571	MARKMR34	20000630	PISIPSEU	<i>Pisidium pseudosphaerium</i>	2	2	100
00302571	MARKMR34	20000630	PISISUPI	<i>Pisidium supinum</i>	2	2	100
00302571	MARKMR34	20000630	POPYANTI	<i>Potamopyrgus antipodarum</i>	14	14	100
00302571	MARKMR34	20000630	POTHMOLD	<i>Potamothenix moldaviensis</i>	7	7	100
00302571	MARKMR34	20000630	PSAMBARB	<i>Psammoryctides barbatus</i>	5	5	100
00302571	MARKMR34	20000630	STTOCHSP	<i>Stictochironomus</i>	90	469	19
00302571	MARKMR34	20000630	TUFICIAE	<i>Tubificidae</i>	78	78	100
00302571	MARKMR34	20000630	TUFICImh	<i>Tubificidae met haren</i>	4	4	100
00302571	MARKMR34	20000630	VALVPISC	<i>Valvata piscinalis</i>	3	3	100

labinfosnr	locatie	datum	IAWMletter	naam	geteld	n/monster	%geteld
00302572	MARKMR35	20000426	BINITENT	Bithynia tentaculata	1	4	25
00302572	MARKMR35	20000426	CHIRONOM	CHIRONOMINI	5	20	25
00302572	MARKMR35	20000426	CEPOGOAE	Ceratopogonidae	1	1	100
00302572	MARKMR35	20000426	CHIRMURA	Chironomus muratensis	1	4	25
00302572	MARKMR35	20000426	CHIRPL_A	Chironomus plumosus agg.	13	51	25
00302572	MARKMR35	20000426	CLADOTSP	Cladotanytarsus	4	16	25
00302572	MARKMR35	20000426	COROPHSP	Corophium	7	7	100
00302572	MARKMR35	20000426	COROCURV	Corophium curvispinum	13	13	100
00302572	MARKMR35	20000426	COROLACU	Corophium lacustre	5	5	100
00302572	MARKMR35	20000426	CRCHIRSP	Cryptochironomus	2	8	25
00302572	MARKMR35	20000426	DREIPOLY	Dreissena polymorpha	186	186	100
00302572	MARKMR35	20000426	GAMMARAE	Gammaridae	52	52	100
00302572	MARKMR35	20000426	GAMMTIGR	Gammarus tigrinus	22	22	100
00302572	MARKMR35	20000426	GLSICOMP	Glossiphonia complanata	1	1	100
00302572	MARKMR35	20000426	GLSIHETE	Glossiphonia heteroclita	1	1	100
00302572	MARKMR35	20000426	GLTOTESP	Glyptotendipes	14	55	25
00302572	MARKMR35	20000426	GLTOPARI	Glyptotendipes paripes	64	253	25
00302572	MARKMR35	20000426	HARNISSP	Harnischia	2	8	25
00302572	MARKMR35	20000426	HEBDSTAG	Helobdella stagnalis	6	6	100
00302572	MARKMR35	20000426	HYPAINVA	Hypania invalida	49	49	100
00302572	MARKMR35	20000426	LISIASPE	Limnesia	1	1	100
00302572	MARKMR35	20000426	LIDRCLAP	Limnodrilus claparedeianus	6	17	35
00302572	MARKMR35	20000426	LIDRHOFH	Limnodrilus hoffmeisteri	1	3	33
00302572	MARKMR35	20000426	OECEOCHR	Oecetis ochracea	8	8	100
00302572	MARKMR35	20000426	PINASPEC	Piona	1	1	100
00302572	MARKMR35	20000426	PISIDISP	Pisidium	40	40	100
00302572	MARKMR35	20000426	PISIHENS	Pisidium henslowanum	3	3	100
00302572	MARKMR35	20000426	PISIMOIT	Pisidium moitessierianum	10	10	100
00302572	MARKMR35	20000426	PISINITI	Pisidium nitidum	6	6	100
00302572	MARKMR35	20000426	PISINlar	Pisidium nitidum f. arenicola	3	3	100
00302572	MARKMR35	20000426	POPEGBIC	Polypedilum bicrenatum gr	44	174	25
00302572	MARKMR35	20000426	POPYANTI	Potamopyrgus antipodarum	116	464	25
00302572	MARKMR35	20000426	POTHMOLD	Potamotheix moldaviensis	1	3	33
00302572	MARKMR35	20000426	PRDIUSSP	Procladius	7	28	25
00302572	MARKMR35	20000426	PSAMBARB	Psammoryctides barbatus	35	100	35
00302572	MARKMR35	20000426	TUFIClmh	Tubificidae met haren	20	57	35
00302572	MARKMR35	20000426	TUFIClzh	Tubificidae zonder haren	124	354	35
00302572	MARKMR35	20000426	VALVPISC	Valvata piscinalis	17	68	25

labinfofnr	locatie	datum	IAWMletter	naam	geteld	n/monster	%geteld
00302573	MARKMR36	20000425	BINITENT	Bithynia tentaculata	3	6	50
00302573	MARKMR36	20000425	CHIRONSP	Chironomus	2	4	50
00302573	MARKMR36	20000425	CHIRPL_A	Chironomus plumosus agg.	58	120	48
00302573	MARKMR36	20000425	CLADOTSP	Cladotanytarsus	25	52	48
00302573	MARKMR36	20000425	COROPHSP	Corophium	1	1	100
00302573	MARKMR36	20000425	COROLACU	Corophium lacustre	3	3	100
00302573	MARKMR36	20000425	CRCHIRSP	Cryptochironomus	8	17	47
00302573	MARKMR36	20000425	DREIPOLY	Dreissena polymorpha	66	66	100
00302573	MARKMR36	20000425	GAMMARAE	Gammaridae	51	51	100
00302573	MARKMR36	20000425	GAMMTIGR	Gammarus tigrinus	16	16	100
00302573	MARKMR36	20000425	GLTOTESP	Glyptotendipes	13	27	48
00302573	MARKMR36	20000425	GLTOPARI	Glyptotendipes paripes	14	29	48
00302573	MARKMR36	20000425	HARNISSP	Hamischia	2	4	50
00302573	MARKMR36	20000425	HYTESSPE	Hygrobates	1	1	100
00302573	MARKMR36	20000425	HYPAINVA	Hypania invalida	75	75	100
00302573	MARKMR36	20000425	LISIASPE	Limnesia	9	9	100
00302573	MARKMR36	20000425	LIDRHOFF	Limnodrilus hoffmeisteri	2	2	100
00302573	MARKMR36	20000425	PISIAMNI	Pisidium amnicum	3	3	100
00302573	MARKMR36	20000425	PISIHENS	Pisidium henslowanum	8	8	100
00302573	MARKMR36	20000425	PISIMOIT	Pisidium moitessierianum	15	15	100
00302573	MARKMR36	20000425	PISINITI	Pisidium nitidum	1	1	100
00302573	MARKMR36	20000425	PISIDISP	Pisidium	23	23	100
00302573	MARKMR36	20000425	POPEGBIC	Polypedium bicrenatum gr	50	103	49
00302573	MARKMR36	20000425	POPEGNUB	Polypedium nubeculosum gr	8	17	47
00302573	MARKMR36	20000425	POPYANTI	Potamopyrgus antipodarum	93	174	53
00302573	MARKMR36	20000425	POTHHAMM	Potamothenix hammoniensis	2	2	100
00302573	MARKMR36	20000425	POTHMOLD	Potamothenix moldaviensis	11	11	100
00302573	MARKMR36	20000425	PRDIUSSP	Procladius	2	4	50
00302573	MARKMR36	20000425	PSAMBARB	Psammoryctides barbatus	24	24	100
00302573	MARKMR36	20000425	STTOCHSP	Stictochironomus	1	2	50
00302573	MARKMR36	20000425	TUFETUBI	Tubifex tubifex	1	1	100
00302573	MARKMR36	20000425	TUFIClmh	Tubificidae met haren	6	6	100
00302573	MARKMR36	20000425	TUFIClzh	Tubificidae zonder haren	68	68	100
00302573	MARKMR36	20000425	UNIOTUMI	Unio tumidus	1	1	100
00302573	MARKMR36	20000425	VALVPISC	Valvata piscinalis	19	36	53

labinfosnr	locatie	datum	IAWMletter	naam	geteld	n/monster	%geteld
00302574	MARKMR37	20000425	BINITENT	Bithynia tentaculata	5	5	100
00302574	MARKMR37	20000425	CHIRONOM	CHIRONOMINI	1	1	100
00302574	MARKMR37	20000425	CHIRPL_A	Chironomus plumosus agg.	84	84	100
00302574	MARKMR37	20000425	CLADOTSP	Cladotanytarsus	2	2	100
00302574	MARKMR37	20000425	COROPHSP	Corophium	1	1	100
00302574	MARKMR37	20000425	CRCHIRSP	Cryptochironomus	17	17	100
00302574	MARKMR37	20000425	DREIPOLY	Dreissena polymorpha	31	31	100
00302574	MARKMR37	20000425	GAMMARAE	Gammaridae	7	7	100
00302574	MARKMR37	20000425	GAMMTIGR	Gammarus tigrinus	7	7	100
00302574	MARKMR37	20000425	GLTOPARI	Glyptotendipes paripes	14	14	100
00302574	MARKMR37	20000425	HIRUDINE	HIRUDINEA	1	1	100
00302574	MARKMR37	20000425	HYPAINVA	Hypania invalida	41	41	100
00302574	MARKMR37	20000425	LISIASPE	Limnesia	2	2	100
00302574	MARKMR37	20000425	LIDRHOFH	Limnodrilus hoffmeisteri	3	3	100
00302574	MARKMR37	20000425	PISIAMNI	Pisidium amnicum	1	1	100
00302574	MARKMR37	20000425	PISIHENS	Pisidium henslowanum	3	3	100
00302574	MARKMR37	20000425	PISIMOIT	Pisidium moitessierianum	13	13	100
00302574	MARKMR37	20000425	PISINITI	Pisidium nitidum	10	10	100
00302574	MARKMR37	20000425	PISIDISP	Pisidium	16	16	100
00302574	MARKMR37	20000425	POPEGBIC	Polypedium bicrenatum gr	10	10	100
00302574	MARKMR37	20000425	POPEGNUB	Polypedium nubeculosum gr	18	18	100
00302574	MARKMR37	20000425	POPYANTI	Potamopyrgus antipodarum	67	67	100
00302574	MARKMR37	20000425	POTHMOLD	Potamotheix moldaviensis	8	8	100
00302574	MARKMR37	20000425	PRDIUSSP	Procladius	1	1	100
00302574	MARKMR37	20000425	PSAMBARB	Psammoryctides barbatus	16	16	100
00302574	MARKMR37	20000425	STTOCHSP	Stictochironomus	8	8	100
00302574	MARKMR37	20000425	TUFICImh	Tubificidae met haren	5	5	100
00302574	MARKMR37	20000425	TUFIClzh	Tubificidae zonder haren	65	65	100
00302574	MARKMR37	20000425	VALVPISC	Valvata piscinalis	3	3	100

labinfosnr	locatie	datum	IAWMletter	naam	geteld	n/monster	%geteld
00302575	MARKMR38	20000423	CHIRPL_A	Chironomus plumosus agg.	8	8	100
00302575	MARKMR38	20000423	CLADOTSP	Cladotanytarsus	1	1	100
00302575	MARKMR38	20000423	COROPHSP	Corophium	23	38	61
00302575	MARKMR38	20000423	COROCURV	Corophium curvispinum	179	298	60
00302575	MARKMR38	20000423	COROLACU	Corophium lacustre	22	37	59
00302575	MARKMR38	20000423	CRCHIRSP	Cryptochironomus	1	1	100
00302575	MARKMR38	20000423	DREIPOLY	Dreissena polymorpha	371	371	100
00302575	MARKMR38	20000423	GAMMARAE	Gammaridae	123	123	100
00302575	MARKMR38	20000423	GAMMTIGR	Gammarus tigrinus	49	49	100
00302575	MARKMR38	20000423	GLSICOMP	Glossiphonia complanata	1	1	100
00302575	MARKMR38	20000423	GLTOPARI	Glyptotendipes paripes	7	7	100
00302575	MARKMR38	20000423	HARNISSP	Hamischia	3	3	100
00302575	MARKMR38	20000423	HEBDSTAG	Helobdella stagnalis	1	1	100
00302575	MARKMR38	20000423	HYPAINVA	Hypania invalida	112	112	100
00302575	MARKMR38	20000423	OECEOCHR	Oecetis ochracea	6	6	100
00302575	MARKMR38	20000423	PISIHENS	Pisidium henslowanum	3	3	100
00302575	MARKMR38	20000423	PISIMOIT	Pisidium moitessierianum	4	4	100
00302575	MARKMR38	20000423	PISINITI	Pisidium nitidum	8	8	100
00302575	MARKMR38	20000423	PISIDISP	Pisidium	15	15	100
00302575	MARKMR38	20000423	PISISUPI	Pisidium supinum	1	1	100
00302575	MARKMR38	20000423	POPEGBIC	Polypedium bicrenatum gr	23	23	100
00302575	MARKMR38	20000423	POPEGNUB	Polypedium nubeculosum gr	12	12	100
00302575	MARKMR38	20000423	POPYANTI	Potamopyrgus antipodarum	71	71	100
00302575	MARKMR38	20000423	PRDIUSSP	Procladius	5	5	100
00302575	MARKMR38	20000423	PSAMBARB	Psammoryctides barbatus	9	9	100
00302575	MARKMR38	20000423	TUFICImh	Tubificidae met haren	4	4	100
00302575	MARKMR38	20000423	TUFIClzh	Tubificidae zonder haren	44	44	100
00302575	MARKMR38	20000423	VALVPISC	Valvata piscinalis	27	27	100

labinfosnr	locatie	datum	IAWMletter	naam	geteld	n/monster	%geteld
00302576	MARKMR39	20000425	BINITENT	Bithynia tentaculata	38	38	100
00302576	MARKMR39	20000425	CHIRONOM	CHIRONOMINI	1	1	100
00302576	MARKMR39	20000425	CLADOTSP	Cladotanytarsus	1	1	100
00302576	MARKMR39	20000425	COROPHSP	Corophium	4	4	100
00302576	MARKMR39	20000425	COROCURV	Corophium curvispinum	7	7	100
00302576	MARKMR39	20000425	COROLACU	Corophium lacustre	57	57	100
00302576	MARKMR39	20000425	CRCHIRSP	Cryptochironomus	1	1	100
00302576	MARKMR39	20000425	DREIPOLY	Dreissena polymorpha	442	442	100
00302576	MARKMR39	20000425	ERPOOCTO	Erpobdella octoculata	1	1	100
00302576	MARKMR39	20000425	GAMMARAE	Gammaridae	125	125	100
00302576	MARKMR39	20000425	GAMMTIGR	Gammarus tigrinus	27	27	100
00302576	MARKMR39	20000425	GLTOTESP	Glyptotendipes	2	2	100
00302576	MARKMR39	20000425	GLTOPARI	Glyptotendipes paripes	5	5	100
00302576	MARKMR39	20000425	HARNISSP	Harnischia	2	2	100
00302576	MARKMR39	20000425	HEBDSTAG	Helobdella stagnalis	2	2	100
00302576	MARKMR39	20000425	HYPAINVA	Hypania invalida	294	294	100
00302576	MARKMR39	20000425	LIDRCLAP	Limnodrilus claparedeianus	1	2	50
00302576	MARKMR39	20000425	LIDRHOFH	Limnodrilus hoffmeisteri	5	9	56
00302576	MARKMR39	20000425	OECEOCHR	Oecetis ochracea	21	21	100
00302576	MARKMR39	20000425	PINASPEC	Piona	2	2	100
00302576	MARKMR39	20000425	POPEGBIC	Polypedilum bicrenatum gr	6	6	100
00302576	MARKMR39	20000425	POPEGNUB	Polypedilum nubeculosum gr	2	2	100
00302576	MARKMR39	20000425	POPYANTI	Potamopyrgus antipodarum	26	26	100
00302576	MARKMR39	20000425	POTHHAMM	Potamothenix hammoniensis	1	2	50
00302576	MARKMR39	20000425	POTHMOLD	Potamothenix moldaviensis	1	2	50
00302576	MARKMR39	20000425	PRDIUSSP	Procladius	74	74	100
00302576	MARKMR39	20000425	PSAMBARB	Psammoryctides barbatus	35	61	57
00302576	MARKMR39	20000425	TUFETUBI	Tubifex tubifex	3	5	60
00302576	MARKMR39	20000425	TUFICImh	Tubificidae met haren	20	35	57
00302576	MARKMR39	20000425	TUFICIZh	Tubificidae zonder haren	85	148	57
00302576	MARKMR39	20000425	VALVPISC	Valvata piscinalis	12	12	100
00302576	MARKMR39	20000425	VIVIVIVI	Viviparus viviparus	3	3	100

labinfosnr	locatie	datum	IAWMletter	naam	geteld	n/monster	%geteld
00302577	MARKMR40	20000425	BINITENT	Bithynia tentaculata	1	1	100
00302577	MARKMR40	20000425	GAMMARAE	Gammaridae	2	2	100
00302577	MARKMR40	20000425	GLTOPARI	Glyptotendipes paripes	1	1	100
00302577	MARKMR40	20000425	HARNISSP	Harnischia	1	1	100
00302577	MARKMR40	20000425	HEBDSTAG	Helobdella stagnalis	1	1	100
00302577	MARKMR40	20000425	LIDRHOF	Limnodrilus hoffmeisteri	3	3	100
00302577	MARKMR40	20000425	PINASPEC	Piona	2	2	100
00302577	MARKMR40	20000425	POPEGNUB	Polypedium nubeculosum gr	1	1	100
00302577	MARKMR40	20000425	POPYANTI	Potamopyrgus antipodarum	2	2	100
00302577	MARKMR40	20000425	POTHMOLD	Potamotheirus moldaviensis	1	1	100
00302577	MARKMR40	20000425	PRDIUSSP	Procladius	12	12	100
00302577	MARKMR40	20000425	TUFIClmh	Tubificidae met haren	2	2	100
00302577	MARKMR40	20000425	TUFIClzh	Tubificidae zonder haren	14	14	100
00302578	MARKMR41	20000425	BINITENT	Bithynia tentaculata	3	3	100
00302578	MARKMR41	20000425	CHIRMURA	Chironomus muratensis	1	1	100
00302578	MARKMR41	20000425	COROLACU	Corophium lacustre	12	12	100
00302578	MARKMR41	20000425	DREIPOLY	Dreissena polymorpha	64	64	100
00302578	MARKMR41	20000425	GAMMARAE	Gammaridae	9	9	100
00302578	MARKMR41	20000425	GAMMTIGR	Gammarus tigrinus	6	6	100
00302578	MARKMR41	20000425	GLTOPARI	Glyptotendipes paripes	7	7	100
00302578	MARKMR41	20000425	HARNISSP	Harnischia	1	1	100
00302578	MARKMR41	20000425	HEBDSTAG	Helobdella stagnalis	5	5	100
00302578	MARKMR41	20000425	HYPAINVA	Hypania invalida	146	146	100
00302578	MARKMR41	20000425	LIDRCLAP	Limnodrilus claparedeianus	2	2	100
00302578	MARKMR41	20000425	LIDRHOF	Limnodrilus hoffmeisteri	2	2	100
00302578	MARKMR41	20000425	LIDRUDEK	Limnodrilus udekemianus	1	1	100
00302578	MARKMR41	20000425	OECEOCHR	Oecetis ochracea	1	1	100
00302578	MARKMR41	20000425	PISINITI	Pisidium nitidum	1	1	100
00302578	MARKMR41	20000425	POPEDISP	Polypedium	1	1	100
00302578	MARKMR41	20000425	POPEGBIC	Polypedium bicrenatum gr	16	16	100
00302578	MARKMR41	20000425	POPEGNUB	Polypedium nubeculosum gr	5	5	100
00302578	MARKMR41	20000425	POPYANTI	Potamopyrgus antipodarum	32	32	100
00302578	MARKMR41	20000425	POTHHAMM	Potamotheirus hammoniensis	2	2	100
00302578	MARKMR41	20000425	PRDIUSSP	Procladius	1	1	100
00302578	MARKMR41	20000425	PSAMBARB	Psammoryctides barbatus	27	27	100
00302578	MARKMR41	20000425	TUFETUBI	Tubifex tubifex	2	2	100
00302578	MARKMR41	20000425	TUFIClmh	Tubificidae met haren	104	104	100
00302578	MARKMR41	20000425	TUFIClzh	Tubificidae zonder haren	14	14	100
00302578	MARKMR41	20000425	VALVPISC	Valvata piscinalis	6	6	100

iabinfo	locatie	datum	IAWMletter	naam	geteld	n/monster	%geteld
00302579	MARKMR42	20000427	BINITENT	Bithynia tentaculata	8	8	100
00302579	MARKMR42	20000427	CHIRPL_A	Chironomus plumosus agg.	1	1	100
00302579	MARKMR42	20000427	COROPHSP	Corophium	2	2	100
00302579	MARKMR42	20000427	COROCURV	Corophium curvispinum	3	3	100
00302579	MARKMR42	20000427	COROLACU	Corophium lacustre	11	11	100
00302579	MARKMR42	20000427	CRCHIRSP	Cryptochironomus	7	7	100
00302579	MARKMR42	20000427	DREIPOLY	Dreissena polymorpha	118	118	100
00302579	MARKMR42	20000427	GAMMARAE	Gammaridae	55	55	100
00302579	MARKMR42	20000427	GAMMTIGR	Gammarus tigrinus	22	22	100
00302579	MARKMR42	20000427	GLTOPARI	Glyptotendipes paripes	3	3	100
00302579	MARKMR42	20000427	HARNISSP	Harnischia	12	12	100
00302579	MARKMR42	20000427	HEBDSTAG	Helobdella stagnalis	3	3	100
00302579	MARKMR42	20000427	HYPAINVA	Hypania invalida	535	535	100
00302579	MARKMR42	20000427	LIDRCLAP	Limnodrilus claparedeianus	1	3	33
00302579	MARKMR42	20000427	LIDRHOFF	Limnodrilus hoffmeisteri	3	10	30
00302579	MARKMR42	20000427	OECEOCHR	Oecetis ochracea	3	3	100
00302579	MARKMR42	20000427	PINASPEC	Piona	2	2	100
00302579	MARKMR42	20000427	PISINITI	Pisidium nitidum	2	2	100
00302579	MARKMR42	20000427	PISIDISP	Pisidium	3	3	100
00302579	MARKMR42	20000427	POPEGBIC	Polypedium bicrenatum gr	9	9	100
00302579	MARKMR42	20000427	POPEGNUB	Polypedium nubeculosum gr	3	3	100
00302579	MARKMR42	20000427	POPYANTI	Potamopyrgus antipodarum	27	27	100
00302579	MARKMR42	20000427	POTHHAMM	Potamothena hammoniensis	1	3	33
00302579	MARKMR42	20000427	POTHMOLD	Potamothena moldaviensis	3	10	30
00302579	MARKMR42	20000427	PRDIUSSP	Procladius	91	91	100
00302579	MARKMR42	20000427	PSAMBARB	Psammoryctides barbatus	12	39	31
00302579	MARKMR42	20000427	TUFIClmh	Tubificidae met haren	14	45	31
00302579	MARKMR42	20000427	TUFIClzh	Tubificidae zonder haren	102	328	31
00302579	MARKMR42	20000427	VALVPISC	Valvata piscinalis	10	10	100
00302580	MARKMR43	20000413	CHIRPL_A	Chironomus plumosus agg.	38	38	100
00302580	MARKMR43	20000413	DREIPOLY	Dreissena polymorpha	3	3	100
00302580	MARKMR43	20000413	GAMMARAE	Gammaridae	1	1	100
00302580	MARKMR43	20000413	LIDRCLAP	Limnodrilus claparedeianus	6	10	60
00302580	MARKMR43	20000413	LIDRHOFF	Limnodrilus hoffmeisteri	7	12	58
00302580	MARKMR43	20000413	PINASPEC	Piona	11	11	100
00302580	MARKMR43	20000413	PISIDISP	Pisidium	21	21	100
00302580	MARKMR43	20000413	PISIHENS	Pisidium henslowianum	5	5	100
00302580	MARKMR43	20000413	PISIMOIT	Pisidium moitessierianum	21	21	100
00302580	MARKMR43	20000413	PISINITI	Pisidium nitidum	8	8	100
00302580	MARKMR43	20000413	POPEGNUB	Polypedium nubeculosum gr	3	3	100
00302580	MARKMR43	20000413	POPYANTI	Potamopyrgus antipodarum	70	70	100
00302580	MARKMR43	20000413	PRDIUSSP	Procladius	51	51	100
00302580	MARKMR43	20000413	PSAMBARB	Psammoryctides barbatus	1	2	50
00302580	MARKMR43	20000413	QUISTOSP	Quistadrilus	1	2	50
00302580	MARKMR43	20000413	TUFIClmh	Tubificidae met haren	4	7	57
00302580	MARKMR43	20000413	TUFIClzh	Tubificidae zonder haren	169	280	60
00302580	MARKMR43	20000413	VALVPISC	Valvata piscinalis	2	2	100

labinfofnr	locatie	datum	IAWMletter	naam	geteld	n/monster	%geteld
00302581	MARKMR44	20000413	CHIRONSP	Chironomus	5	10	50
00302581	MARKMR44	20000413	CHIRPLUM	Chironomus plumosus	72	146	49
00302581	MARKMR44	20000413	DREIPOLY	Dreissena polymorpha	5	5	100
00302581	MARKMR44	20000413	GAMMARAE	Gammaridae	2	2	100
00302581	MARKMR44	20000413	Limnodrilus	Limnodrilus cervix	1	3	33
00302581	MARKMR44	20000413	LIDRCLAP	Limnodrilus claparedeianus	2	6	33
00302581	MARKMR44	20000413	LIDRHOF	Limnodrilus hoffmeisteri	10	28	36
00302581	MARKMR44	20000413	PINASPEC	Piona	26	26	100
00302581	MARKMR44	20000413	PISIDISP	Pisidium	21	21	100
00302581	MARKMR44	20000413	PISIHENS	Pisidium henslowanum	12	12	100
00302581	MARKMR44	20000413	PISIMOIT	Pisidium moitessierianum	19	19	100
00302581	MARKMR44	20000413	PISINITI	Pisidium nitidum	24	24	100
00302581	MARKMR44	20000413	POPEGNUB	Polypedilum nubeculosum gr	1	2	50
00302581	MARKMR44	20000413	POPYANTI	Potamopyrgus antipodarum	105	259	41
00302581	MARKMR44	20000413	PRDIUSSP	Procladius	27	55	49
00302581	MARKMR44	20000413	QUISMULT	Quistadrilus multisetosus	2	6	33
00302581	MARKMR44	20000413	TUFETUBI	Tubifex tubifex	2	6	33
00302581	MARKMR44	20000413	TUFICImh	Tubificidae met haren	13	36	36
00302581	MARKMR44	20000413	TUFIClzh	Tubificidae zonder haren	228	629	36
00302582	MARKMR45	20000415	Caryophyllaeu	Caryophyllaeus laticeps	1	1	100
00302582	MARKMR45	20000415	CHIRONSP	Chironomus	2	2	100
00302582	MARKMR45	20000415	CHIRPL_A	Chironomus plumosus agg.	29	29	100
00302582	MARKMR45	20000415	CLADOTSP	Cladotanytarsus	1	1	100
00302582	MARKMR45	20000415	CRCHIRSP	Cryptochironomus	1	1	100
00302582	MARKMR45	20000415	DREIPOLY	Dreissena polymorpha	1	1	100
00302582	MARKMR45	20000415	GAMMARAE	Gammaridae	4	4	100
00302582	MARKMR45	20000415	LIDRCLAP	Limnodrilus claparedeianus	18	18	100
00302582	MARKMR45	20000415	LIDRHOF	Limnodrilus hoffmeisteri	27	27	100
00302582	MARKMR45	20000415	PINASPEC	Piona	29	29	100
00302582	MARKMR45	20000415	PISIDISP	Pisidium	21	21	100
00302582	MARKMR45	20000415	PISIHENS	Pisidium henslowanum	2	2	100
00302582	MARKMR45	20000415	PISIMOIT	Pisidium moitessierianum	29	29	100
00302582	MARKMR45	20000415	PISINITI	Pisidium nitidum	11	11	100
00302582	MARKMR45	20000415	POPEGNUB	Polypedilum nubeculosum gr	15	15	100
00302582	MARKMR45	20000415	POPYANTI	Potamopyrgus antipodarum	66	66	100
00302582	MARKMR45	20000415	POTHMOLD	Potamothenex moldaviensis	1	1	100
00302582	MARKMR45	20000415	PRDIUSSP	Procladius	92	92	100
00302582	MARKMR45	20000415	QUISMULT	Quistadrilus multisetosus	18	18	100
00302582	MARKMR45	20000415	TUFICImh	Tubificidae met haren	2	2	100
00302582	MARKMR45	20000415	TUFIClzh	Tubificidae zonder haren	215	215	100

labinfosnr	locatie	datum	IAWMletter	naam	geteld	n/monster	%geteld
00302583	MARKMR46	20000413	CHIRONSP	Chironomus	4	4	100
00302583	MARKMR46	20000413	CHIRPL_A	Chironomus plumosus agg.	34	34	100
00302583	MARKMR46	20000413	GAMMARAE	Gammaridae	3	3	100
00302583	MARKMR46	20000413	HEBDSTAG	Helobdella stagnalis	1	1	100
00302583	MARKMR46	20000413	LIDRCLAP	Limnodrilus claparedeianus	25	36	69
00302583	MARKMR46	20000413	LIDRHOF	Limnodrilus hoffmeisteri	25	36	69
00302583	MARKMR46	20000413	PINASPEC	Piona	14	14	100
00302583	MARKMR46	20000413	PISIDISP	Pisidium	4	4	100
00302583	MARKMR46	20000413	PISIHENS	Pisidium henslowanum	1	1	100
00302583	MARKMR46	20000413	PISIMOIT	Pisidium moitessierianum	11	11	100
00302583	MARKMR46	20000413	PISINITI	Pisidium nitidum	3	3	100
00302583	MARKMR46	20000413	POPEGNUB	Polypedium nubeculosum gr	8	8	100
00302583	MARKMR46	20000413	POPYANTI	Potamopyrgus antipodarum	27	27	100
00302583	MARKMR46	20000413	POTHMOLD	Potamotheix moldaviensis	9	13	69
00302583	MARKMR46	20000413	PRDIUSSP	Procladius	42	42	100
00302583	MARKMR46	20000413	PSAMBARB	Psammocystes barbatus	2	3	67
00302583	MARKMR46	20000413	QUISMULT	Quistadrilus multisetosus	6	6	100
00302583	MARKMR46	20000413	TUFETUBI	Tubifex tubifex	4	6	67
00302583	MARKMR46	20000413	TUFIClzh	Tubificidae zonder haren	181	258	70
00302584	MARKMR47	20000418	CHIRPL_A	Chironomus plumosus agg.	2	2	100
00302584	MARKMR47	20000418	CLADOTSP	Cladotanytarsus	3	3	100
00302584	MARKMR47	20000418	CRCHIRSP	Cryptochironomus	3	3	100
00302584	MARKMR47	20000418	HARNISSP	Harnischia	21	21	100
00302584	MARKMR47	20000418	LISIASPE	Limnesia	3	3	100
00302584	MARKMR47	20000418	LIDRCLAP	Limnodrilus claparedeianus	4	13	31
00302584	MARKMR47	20000418	LIDRHOF	Limnodrilus hoffmeisteri	11	35	31
00302584	MARKMR47	20000418	PINASPEC	Piona	6	6	100
00302584	MARKMR47	20000418	PISIDISP	Pisidium	16	16	100
00302584	MARKMR47	20000418	PISIMOIT	Pisidium moitessierianum	12	12	100
00302584	MARKMR47	20000418	PISINITI	Pisidium nitidum	2	2	100
00302584	MARKMR47	20000418	POPEGBIC	Polypedium bicrenatum gr	4	4	100
00302584	MARKMR47	20000418	POPEGNUB	Polypedium nubeculosum gr	58	58	100
00302584	MARKMR47	20000418	POPYANTI	Potamopyrgus antipodarum	21	21	100
00302584	MARKMR47	20000418	POTHMOLD	Potamotheix moldaviensis	4	13	31
00302584	MARKMR47	20000418	PRDIUSSP	Procladius	2	2	100
00302584	MARKMR47	20000418	PSAMBARB	Psammocystes barbatus	2	6	33
00302584	MARKMR47	20000418	TUFETUBI	Tubifex tubifex	1	3	33
00302584	MARKMR47	20000418	TUFIClmh	Tubificidae met haren	7	22	32
00302584	MARKMR47	20000418	TUFIClzh	Tubificidae zonder haren	145	457	32

labinfosnr	locatie	datum	IAWMletter	naam	geteld	n/monster	%geteld
00302585	MARKMR48	20000413	CHIRONOM	CHIRONOMINI	2	2	100
00302585	MARKMR48	20000413	CHIRPL_A	Chironomus plumosus agg.	4	4	100
00302585	MARKMR48	20000413	CLADOTSP	Cladotanytarsus	1	1	100
00302585	MARKMR48	20000413	COROLACU	Corophium lacustre	1	1	100
00302585	MARKMR48	20000413	CRCHIRSP	Cryptochironomus	7	7	100
00302585	MARKMR48	20000413	DREIPOLY	Dreissena polymorpha	16	16	100
00302585	MARKMR48	20000413	GLTOPARI	Glyptotendipes paripes	1	1	100
00302585	MARKMR48	20000413	HARNISSP	Harnischia	5	5	100
00302585	MARKMR48	20000413	LIDRHOFF	Limnodrilus hoffmeisteri	8	16	50
00302585	MARKMR48	20000413	PINASPEC	Piona	6	6	100
00302585	MARKMR48	20000413	PISIDISP	Pisidium	17	17	100
00302585	MARKMR48	20000413	PISIHENS	Pisidium henslowanum	1	1	100
00302585	MARKMR48	20000413	PISIMOIT	Pisidium moitessierianum	6	6	100
00302585	MARKMR48	20000413	PISINITI	Pisidium nitidum	5	5	100
00302585	MARKMR48	20000413	POPEGNUB	Polypedium nubeculosum gr	16	16	100
00302585	MARKMR48	20000413	POPYANTI	Potamopyrgus antipodarum	153	153	100
00302585	MARKMR48	20000413	POTHMOLD	Potamothenix moldaviensis	9	18	50
00302585	MARKMR48	20000413	PRDIUSSP	Procladius	4	4	100
00302585	MARKMR48	20000413	PSAMBARB	Psammoryctides barbatus	2	4	50
00302585	MARKMR48	20000413	TUFETUBI	Tubifex tubifex	4	8	50
00302585	MARKMR48	20000413	TUFIClmh	Tubificidae met haren	34	68	50
00302585	MARKMR48	20000413	TUFIClzh	Tubificidae zonder haren	89	178	50
00302585	MARKMR48	20000413	VALVPISC	Valvata piscinalis	2	2	100
00302586	MARKMR49	20000413	CHIRONSP	Chironomus	1	1	100
00302586	MARKMR49	20000413	CHIRPL_A	Chironomus plumosus agg.	35	35	100
00302586	MARKMR49	20000413	CLADOTSP	Cladotanytarsus	1	1	100
00302586	MARKMR49	20000413	CRCHIRSP	Cryptochironomus	6	6	100
00302586	MARKMR49	20000413	DREIPOLY	Dreissena polymorpha	2	2	100
00302586	MARKMR49	20000413	GAMMARAE	Gammaridae	3	3	100
00302586	MARKMR49	20000413	HARNISSP	Harnischia	16	16	100
00302586	MARKMR49	20000413	LIDRCLAP	Limnodrilus claparedianus	3	6	50
00302586	MARKMR49	20000413	LIDRHOFF	Limnodrilus hoffmeisteri	11	22	50
00302586	MARKMR49	20000413	PACHGVIT	Parachironomus vitiosus gr	1	1	100
00302586	MARKMR49	20000413	PINASPEC	Piona	13	13	100
00302586	MARKMR49	20000413	PISIDISP	Pisidium	19	19	100
00302586	MARKMR49	20000413	PISIMOIT	Pisidium moitessierianum	14	14	100
00302586	MARKMR49	20000413	PISINITI	Pisidium nitidum	5	5	100
00302586	MARKMR49	20000413	POPEBICR	Polypedium bicrenatum	8	8	100
00302586	MARKMR49	20000413	POPEGNUB	Polypedium nubeculosum gr	33	33	100
00302586	MARKMR49	20000413	POPYANTI	Potamopyrgus antipodarum	88	88	100
00302586	MARKMR49	20000413	POTHHAMM	Potamothenix hammoniensis	1	2	50
00302586	MARKMR49	20000413	POTHMOLD	Potamothenix moldaviensis	13	26	50
00302586	MARKMR49	20000413	PRDIUSSP	Procladius	69	69	100
00302586	MARKMR49	20000413	PSAMBARB	Psammoryctides barbatus	4	8	50
00302586	MARKMR49	20000413	TUFIClmh	Tubificidae met haren	2	4	50
00302586	MARKMR49	20000413	TUFIClzh	Tubificidae zonder haren	136	272	50
00302586	MARKMR49	20000413	VALVPISC	Valvata piscinalis	2	2	100

labinfosnr	locatie	datum	IAWMletter	naam	geteld	n/monster	%geteld
00302587	MARKMR50	20000425	CHIRMURA	Chironomus muratensis	1	1	100
00302587	MARKMR50	20000425	CHIRPL_A	Chironomus plumosus agg.	21	21	100
00302587	MARKMR50	20000425	CRCHIRSP	Cryptochironomus	3	3	100
00302587	MARKMR50	20000425	HARNISSP	Harnischia	6	6	100
00302587	MARKMR50	20000425	LIDRCLAP	Limnodrilus claparedeianus	1	1	100
00302587	MARKMR50	20000425	LIDRHOFF	Limnodrilus hoffmeisteri	4	4	100
00302587	MARKMR50	20000425	PINASPEC	Piona	3	3	100
00302587	MARKMR50	20000425	PISIMOIT	Pisidium moitessierianum	6	6	100
00302587	MARKMR50	20000425	PISINITI	Pisidium nitidum	2	2	100
00302587	MARKMR50	20000425	PISIDISP	Pisidium	8	8	100
00302587	MARKMR50	20000425	POPEDISP	Polypedilum	1	1	100
00302587	MARKMR50	20000425	POPEGBIC	Polypedilum bicrenatum gr	1	1	100
00302587	MARKMR50	20000425	POPEGNUB	Polypedilum nubeculosum gr	3	3	100
00302587	MARKMR50	20000425	POPYANTI	Potamopyrgus antipodarum	103	103	100
00302587	MARKMR50	20000425	POTHHAMM	Potamothenix hammoniensis	1	1	100
00302587	MARKMR50	20000425	POTHMOLD	Potamothenix moldaviensis	1	1	100
00302587	MARKMR50	20000425	PRDIUSSP	Procladius	35	35	100
00302587	MARKMR50	20000425	PSAMBARB	Psammoryctides barbatus	2	2	100
00302587	MARKMR50	20000425	TUFIClmh	Tubificidae met haren	2	2	100
00302587	MARKMR50	20000425	TUFIClzh	Tubificidae zonder haren	53	53	100
00302587	MARKMR50	20000425	VALVPISC	Valvata piscinalis	1	1	100
00302588	MARKMR51	20000425	Caryophyllaeu	Caryophyllaeus laticeps	1	1	100
00302588	MARKMR51	20000425	CHIRPL_A	Chironomus plumosus agg.	3	3	100
00302588	MARKMR51	20000425	CLADOTSP	Cladotanytarsus	4	4	100
00302588	MARKMR51	20000425	CRCHIRSP	Cryptochironomus	7	7	100
00302588	MARKMR51	20000425	DREIPOLY	Dreissena polymorpha	4	4	100
00302588	MARKMR51	20000425	GAMMARAE	Gammaridae	4	4	100
00302588	MARKMR51	20000425	GLTOTESP	Glyptotendipes	1	1	100
00302588	MARKMR51	20000425	HARNISSP	Harnischia	12	12	100
00302588	MARKMR51	20000425	HYPAINVA	Hypania invalida	1	1	100
00302588	MARKMR51	20000425	LIDRHOFF	Limnodrilus hoffmeisteri	3	3	100
00302588	MARKMR51	20000425	PINASPEC	Piona	4	4	100
00302588	MARKMR51	20000425	PISIDISP	Pisidium	8	8	100
00302588	MARKMR51	20000425	PISIMOIT	Pisidium moitessierianum	1	1	100
00302588	MARKMR51	20000425	PISINITI	Pisidium nitidum	2	2	100
00302588	MARKMR51	20000425	POPEGBIC	Polypedilum bicrenatum gr	8	8	100
00302588	MARKMR51	20000425	POPEGNUB	Polypedilum nubeculosum gr	9	9	100
00302588	MARKMR51	20000425	POPYANTI	Potamopyrgus antipodarum	47	47	100
00302588	MARKMR51	20000425	POTHMOLD	Potamothenix moldaviensis	4	4	100
00302588	MARKMR51	20000425	PRDIUSSP	Procladius	8	8	100
00302588	MARKMR51	20000425	PSAMBARB	Psammoryctides barbatus	9	9	100
00302588	MARKMR51	20000425	TUFIClmh	Tubificidae met haren	9	9	100
00302588	MARKMR51	20000425	TUFIClzh	Tubificidae zonder haren	133	133	100
00302588	MARKMR51	20000425	VALVPISC	Valvata piscinalis	2	2	100

labinfofnr	locatie	datum	IAWMletter	naam	geteld	n/monster	%geteld
00302589	MARKMR52	20000418	Caryophyllaeu	Caryophyllaeus laticeps ^{fam.} (cestodes/norm)	1	2	50
00302589	MARKMR52	20000418	CHIRPL_A	Chironomus plumosus agg.	10	10	100
00302589	MARKMR52	20000418	CLADOTSP	Cladotanytarsus	2	2	100
00302589	MARKMR52	20000418	CRCHIRSP	Cryptochironomus	6	6	100
00302589	MARKMR52	20000418	HARNISSP	Harnischia	30	30	100
00302589	MARKMR52	20000418	LIDRCLAP	Limnodrilus claparedeianus	3	6	50
00302589	MARKMR52	20000418	LIDRHOF	Limnodrilus hoffmeisteri	8	15	53
00302589	MARKMR52	20000418	PINASPEC	Piona	7	7	100
00302589	MARKMR52	20000418	PISIHENS	Pisidium henslowanum	1	1	100
00302589	MARKMR52	20000418	PISIMOIT	Pisidium moitessierianum	4	4	100
00302589	MARKMR52	20000418	PISINITI	Pisidium nitidum	3	3	100
00302589	MARKMR52	20000418	PISIDISP	Pisidium	31	31	100
00302589	MARKMR52	20000418	POPEGBIC	Polypedilum bicrenatum gr	5	5	100
00302589	MARKMR52	20000418	POPEGNUB	Polypedilum nubeculosum gr	43	43	100
00302589	MARKMR52	20000418	POPYANTI	Potamopyrgus antipodarum	50	50	100
00302589	MARKMR52	20000418	POTHMOLD	Potamotheix moldaviensis	18	33	55
00302589	MARKMR52	20000418	PRDIUSSP	Procladius	3	3	100
00302589	MARKMR52	20000418	PSAMBARB	Psammoryctes barbatus	7	13	54
00302589	MARKMR52	20000418	TUFETUBI	Tubifex tubifex	1	2	50
00302589	MARKMR52	20000418	TUFICImh	Tubificidae met haren	7	13	54
00302589	MARKMR52	20000418	TUFIClzh	Tubificidae zonder haren	108	198	55
00302589	MARKMR52	20000418	VALVPISC	Valvata piscinalis	2	2	100
00302590	MARKMR53	20000417	CHIRONOM	CHIRONOMINI	4	4	100
00302590	MARKMR53	20000417	CHIRPL_A	Chironomus plumosus agg.	111	111	100
00302590	MARKMR53	20000417	CRCHIRSP	Cryptochironomus	2	2	100
00302590	MARKMR53	20000417	DREIPOLY	Dreissena polymorpha	3	3	100
00302590	MARKMR53	20000417	GAMMARAE	Gammaridae	1	1	100
00302590	MARKMR53	20000417	LIDRCLAP	Limnodrilus claparedeianus	5	32	16
00302590	MARKMR53	20000417	LIDRHOF	Limnodrilus hoffmeisteri	4	26	15
00302590	MARKMR53	20000417	OECEOCHR	Oecetis ochracea	6	6	100
00302590	MARKMR53	20000417	PACHGVIT	Parachironomus vitiosus gr	2	2	100
00302590	MARKMR53	20000417	PINASPEC	Piona	60	60	100
00302590	MARKMR53	20000417	PISIHENS	Pisidium henslowanum	1	1	100
00302590	MARKMR53	20000417	PISIMOIT	Pisidium moitessierianum	17	17	100
00302590	MARKMR53	20000417	PISINITI	Pisidium nitidum	1	1	100
00302590	MARKMR53	20000417	PISIDISP	Pisidium	25	25	100
00302590	MARKMR53	20000417	POPEGBIC	Polypedilum bicrenatum gr	18	18	100
00302590	MARKMR53	20000417	POPEGNUB	Polypedilum nubeculosum gr	9	9	100
00302590	MARKMR53	20000417	POPYANTI	Potamopyrgus antipodarum	185	284	65
00302590	MARKMR53	20000417	PRDIUSSP	Procladius	62	62	100
00302590	MARKMR53	20000417	QUISMULT	Quistadrilus multisetosus	1	6	17
00302590	MARKMR53	20000417	TUFIClzh	Tubificidae zonder haren	99	642	15
00302590	MARKMR53	20000417	VALVPISC	Valvata piscinalis	2	3	67

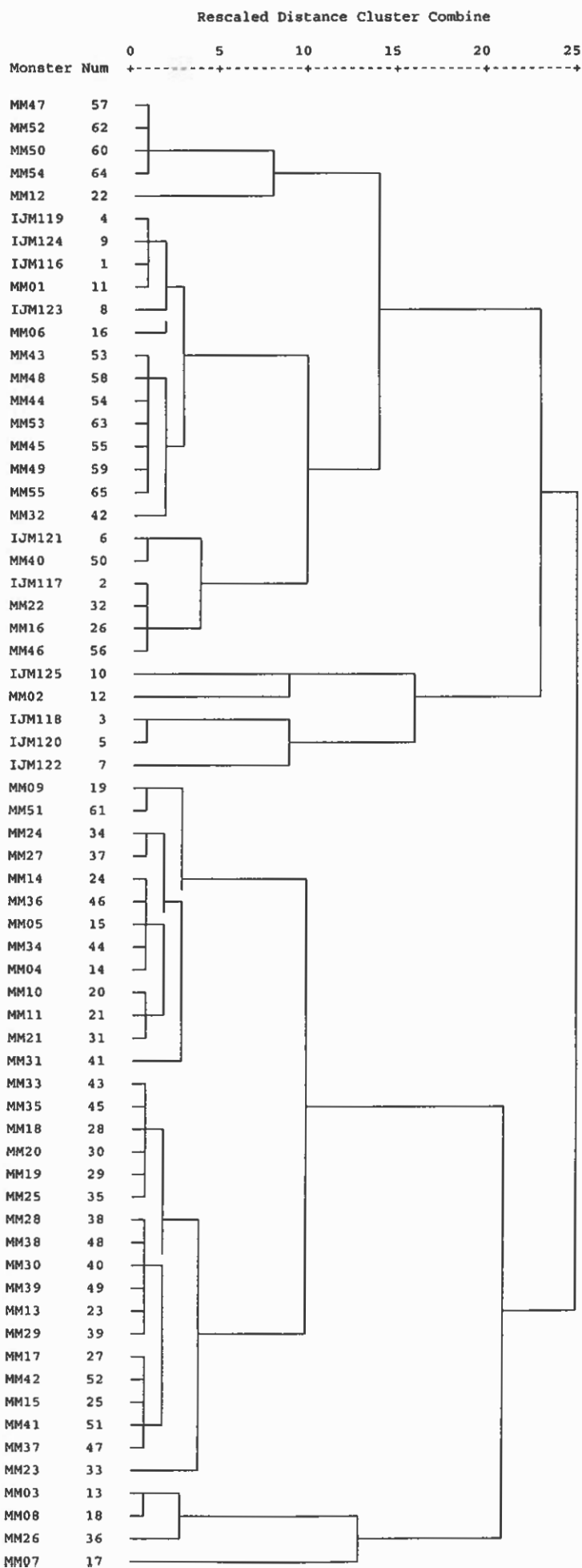
labinfosnr	locatie	datum	IAWMletter	naam	geteld	n/monster	%geteld
00302591	MARKMR54	20000417	CHIRONOM	CHIRONOMINI	1	1	100
00302591	MARKMR54	20000417	CHIRPL_A	Chironomus plumosus agg.	59	59	100
00302591	MARKMR54	20000417	CLADOTSP	Cladotanytarsus	1	1	100
00302591	MARKMR54	20000417	CRCHIRSP	Cryptochironomus	2	2	100
00302591	MARKMR54	20000417	HARNISSP	Harnischia	2	2	100
00302591	MARKMR54	20000417	LISIASPE	Limnesia	1	1	100
00302591	MARKMR54	20000417	LIDRCLAP	Limnodrilus claparedeianus	14	22	64
00302591	MARKMR54	20000417	LIDRHOF	Limnodrilus hoffmeisteri	30	48	63
00302591	MARKMR54	20000417	LIDRPROF	Limnodrilus profundicola	1	2	50
00302591	MARKMR54	20000417	PINASPEC	Piona	11	11	100
00302591	MARKMR54	20000417	PISINITI	Pisidium nitidum	1	1	100
00302591	MARKMR54	20000417	PISIDISP	Pisidium	1	1	100
00302591	MARKMR54	20000417	POPEGBIC	Polypedium bicrenatum gr	3	3	100
00302591	MARKMR54	20000417	POPEGNUB	Polypedium nubeculosum gr	11	11	100
00302591	MARKMR54	20000417	POPYANTI	Potamopyrgus antipodarum	3	3	100
00302591	MARKMR54	20000417	PRDIUSSP	Procladius	2	2	100
00302591	MARKMR54	20000417	TUFIClmh	Tubificidae met haren	2	3	67
00302591	MARKMR54	20000417	TUFIClzh	Tubificidae zonder haren	108	173	62
00302592	MARKMR55	20000417	CHIRPL_A	Chironomus plumosus agg.	25	25	100
00302592	MARKMR55	20000417	CLADOTSP	Cladotanytarsus	20	20	100
00302592	MARKMR55	20000417	CRCHIRSP	Cryptochironomus	21	21	100
00302592	MARKMR55	20000417	GAMMARAE	Gammaridae	2	2	100
00302592	MARKMR55	20000417	GLTOPARI	Glyptotendipes paripes	1	1	100
00302592	MARKMR55	20000417	HARNISSP	Harnischia	34	34	100
00302592	MARKMR55	20000417	LISIASPE	Limnesia	1	1	100
00302592	MARKMR55	20000417	LIDRCLAP	Limnodrilus claparedeianus	2	6	33
00302592	MARKMR55	20000417	LIDRHOF	Limnodrilus hoffmeisteri	22	69	32
00302592	MARKMR55	20000417	OECEOCHR	Oecetis ochracea	1	1	100
00302592	MARKMR55	20000417	PACHGVIT	Parachironomus vitiosus gr	1	1	100
00302592	MARKMR55	20000417	PINASPEC	Piona	60	60	100
00302592	MARKMR55	20000417	PISIHENS	Pisidium henslowanum	1	1	100
00302592	MARKMR55	20000417	PISIMOIT	Pisidium moitessierianum	15	15	100
00302592	MARKMR55	20000417	PISINITI	Pisidium nitidum	6	6	100
00302592	MARKMR55	20000417	PISIDISP	Pisidium	11	11	100
00302592	MARKMR55	20000417	POPEGBIC	Polypedium bicrenatum gr	5	5	100
00302592	MARKMR55	20000417	POPEGNUB	Polypedium nubeculosum gr	27	27	100
00302592	MARKMR55	20000417	POPYANTI	Potamopyrgus antipodarum	42	42	100
00302592	MARKMR55	20000417	POTHMOLD	Potamotheix moldaviensis	5	16	31
00302592	MARKMR55	20000417	PRDIUSSP	Procladius	21	21	100
00302592	MARKMR55	20000417	TUFIClmh	Tubificidae met haren	13	41	32
00302592	MARKMR55	20000417	TUFIClzh	Tubificidae zonder haren	88	275	32

Bijlage III Totaal aantal dieren per hoofdgroep in het monster.

Locatie	Oligochaeta (borstelwormen)	Polychaeta (borstelwormen)	Hirudinae (bloedzuigers)	Chironomidae (muggelarven)	Mollusca (schelpdieren)	Crustacea (kreeftachtigen)	Overige
IJSSMR116	254			35	23	28	1
IJSSMR117	226		3	108	17	24	7
IJSSMR118	4			172		6	
IJSSMR119	106			227	10	4	7
IJSSMR120	3			11		19	
IJSSMR121	34		1	2	2	3	2
IJSSMR122	23			138		6	2
IJSSMR123	9			96	1	2	3
IJSSMR124	154			150	16	2	2
IJSSMR125	44			201	4	2	
MARKMR01	112			9	4	17	3
MARKMR02	14		1	4	4	7	
MARKMR03	16	5		7	38	16	
MARKMR04	460	15		486	670	11	33
MARKMR05	246	26		219	142	5	8
MARKMR06	28			3	47	2	1
MARKMR07	284	9		13	32		
MARKMR08	135	3		33	82	4	
MARKMR09	156	3		16	13	1	5
MARKMR10	428	54		39	179	35	5
MARKMR11	192	207		32	112	81	25
MARKMR12	428	1		232	128		11
MARKMR13	523	512	7	101	357	256	33
MARKMR14	246	41		269	106	45	4
MARKMR15	185	84	6	107	113	54	6
MARKMR16	636		9	500	93	75	18
MARKMR17	436	174	3	111	131	96	5
MARKMR18	177	25	2	201	50	84	4
MARKMR19	192	10	1	286	41	273	15
MARKMR20	228	80	1	360	47	206	7
MARKMR21	336	299		415	33	106	4
MARKMR22	64		2	137	112	67	10
MARKMR23	23	1	1	63	174	19	15
MARKMR24	258	3		388	24	74	9
MARKMR25	664	4	1	130	194	133	12
MARKMR26	1	5		2	25	74	
MARKMR27	104	23		106	7	43	1
MARKMR28	71	367	2	23	557	316	7
MARKMR29	178	652	9	37	687	381	8
MARKMR30	266	837	4	51	638	270	18
MARKMR31	145	565		43	1271	378	21
MARKMR32	187			357	209	171	26
MARKMR33	229	30	3	403	345	388	35
MARKMR34	98	22		543	46	15	3
MARKMR35	534	49	8	618	784	99	10
MARKMR36	114	75		379	333	71	10
MARKMR37	97	41	1	155	149	15	2
MARKMR38	57	112	2	60	500	545	6
MARKMR39	264	294	3	94	521	220	23
MARKMR40	20		1	15	3	2	2
MARKMR41	154	146	5	32	106	27	1
MARKMR42	438	535	3	126	168	93	5
MARKMR43	313			92	130	1	11
MARKMR44	714			213	340	2	26
MARKMR45	281			140	130	4	30
MARKMR46	358		1	88	46	3	14
MARKMR47	549			93	51		9
MARKMR48	292			40	200	1	6
MARKMR49	340			170	130	3	13
MARKMR50	64			71	120		3
MARKMR51	158	1		52	64	4	5
MARKMR52	280			99	91		9
MARKMR53	706			208	334	1	66
MARKMR54	248			81	5		12
MARKMR55	407			155	75	2	62

Bijlage IV Totaal aantal taxa per hoofdgroep in het monster.

Locatie	Oligochaeta (borstelwormen)	Polychaeta (borstelwormen)	Hirudinae (bloedzuigers)	Chironomidae (muggelarven)	Mollusca (schelpdieren)	Crustacea (kreeftachtigen)	Overige
IJSSMR116	4			6	4	2	1
IJSSMR117	3		2	6	4	2	2
IJSSMR118	2			3		2	
IJSSMR119	2			2	4	1	3
IJSSMR120	1			4		2	
IJSSMR121	1		1	2	2	1	1
IJSSMR122	4			3		2	2
IJSSMR123	2			2	1	2	2
IJSSMR124	5			7	5	1	1
IJSSMR125	4			7	2	2	
MARKMR01	2			1	3	2	1
MARKMR02	3		1	3	2	2	
MARKMR03	2	1		4	5	2	
MARKMR04	7	1		11	7	2	5
MARKMR05	5	1		14	7	1	3
MARKMR06	2			2	5	1	1
MARKMR07	4	1		5	6		
MARKMR08	5	1		9	4	4	
MARKMR09	6	1		7	5	1	1
MARKMR10	5	1		9	6	3	1
MARKMR11	5	1		9	6	3	7
MARKMR12	6	1		5	6		3
MARKMR13	6	1	2	7	8	3	4
MARKMR14	6	1		17	7	3	2
MARKMR15	7	1	2	13	6	3	1
MARKMR16	6		4	12	9	5	3
MARKMR17	5	1	2	13	6	5	4
MARKMR18	8	1	2	11	6	4	2
MARKMR19	5	1	1	9	3	5	5
MARKMR20	6	1	1	7	4	5	3
MARKMR21	4	1		9	3	5	3
MARKMR22	5		1	8	4	3	3
MARKMR23	2	1	1	5	4	4	3
MARKMR24	6	1		10	4	3	5
MARKMR25	7	1	1	12	8	6	4
MARKMR26	1	1		2	2	5	
MARKMR27	6	1		8	1	4	1
MARKMR28	8	1	2	7	8	5	1
MARKMR29	8	1	1	3	5	6	2
MARKMR30	5	1	1	10	8	5	1
MARKMR31	6	1		5	7	5	2
MARKMR32	3			8	7	3	4
MARKMR33	9	1	2	12	9	6	5
MARKMR34	5	1		4	9	2	1
MARKMR35	6	1	3	11	9	5	3
MARKMR36	7	1		11	10	4	2
MARKMR37	5	1	1	9	9	3	1
MARKMR38	3	1	2	8	8	5	1
MARKMR39	8	1	2	9	5	5	2
MARKMR40	4		1	4	2	1	1
MARKMR41	8	1	1	7	5	3	1
MARKMR42	7	1	1	7	6	5	2
MARKMR43	6			3	7	1	1
MARKMR44	7			4	6	1	1
MARKMR45	6			6	6	1	2
MARKMR46	7		1	4	5	1	1
MARKMR47	7			7	4		2
MARKMR48	6			8	7	1	1
MARKMR49	7			9	6	1	1
MARKMR50	7			8	5		1
MARKMR51	5	1		8	6	1	2
MARKMR52	7			7	6		2
MARKMR53	4			7	7	1	2
MARKMR54	5			8	3		2
MARKMR55	5			9	5	1	3



Bijlage VI Rangschikking locaties op basis van clusteranalyse (zie bijlage V).

Locatie	Oligochaeta (borstelwormen)	Polychaeta (borstelwormen)	Hirudinae (bloedzuigers)	Chironomidae (muggelarven)	Mollusca (schelpdieren)	Crustacea (kreeftachtigen)	Overige
MARKMR47	549			93	51		9
MARKMR52	280			99	91		9
MARKMR50	64			71	120		3
MARKMR54	248			81	5		12
MARKMR12	428	1		232	128		11
IJSSMR119	106			227	10	4	7
IJSSMR124	154			150	16	2	2
IJSSMR116	254			35	23	28	1
MARKMR01	112			9	4	17	3
IJSSMR123	9			96	1	2	3
MARKMR06	28			3	47	2	1
MARKMR43	313			92	130	1	11
MARKMR48	292			40	200	1	6
MARKMR44	714			213	340	2	26
MARKMR53	706			208	334	1	66
MARKMR45	281			140	130	4	30
MARKMR49	340			170	130	3	13
MARKMR55	407			155	75	2	62
MARKMR32	187			357	209	171	26
IJSSMR121	34		1	2	2	3	2
MARKMR40	20		1	15	3	2	2
IJSSMR117	226		3	108	17	24	7
MARKMR22	64		2	137	112	67	10
MARKMR16	636		9	500	93	75	18
MARKMR46	358		1	88	46	3	14
IJSSMR125	44			201	4	2	
MARKMR02	14		1	4	4	7	
IJSSMR118	4			172		6	
IJSSMR120	3			11		19	
IJSSMR122	23			138		6	2
MARKMR09	156	3		16	13	1	5
MARKMR51	158	1		52	64	4	5
MARKMR24	258	3		388	24	74	9
MARKMR27	104	23		106	7	43	1
MARKMR14	246	41		269	106	45	4
MARKMR36	114	75		379	333	71	10
MARKMR05	246	26		219	142	5	8
MARKMR34	98	22		543	46	15	3
MARKMR04	460	15		486	670	11	33
MARKMR10	428	54		39	179	35	5
MARKMR11	192	207		32	112	81	25
MARKMR21	336	299		415	33	106	4
MARKMR31	145	565		43	1271	378	21
MARKMR33	229	30	3	403	345	388	35
MARKMR35	534	49	8	618	784	99	10
MARKMR18	177	25	2	201	50	84	4
MARKMR20	228	80	1	380	47	206	7
MARKMR19	192	10	1	286	41	273	15
MARKMR25	664	4	1	130	194	133	12
MARKMR28	71	367	2	23	557	316	7
MARKMR38	57	112	2	60	500	545	6
MARKMR30	266	837	4	51	638	270	18
MARKMR39	264	294	3	94	521	220	23
MARKMR13	523	512	7	101	357	256	33
MARKMR29	178	652	9	37	687	381	8
MARKMR17	436	174	3	111	131	96	5
MARKMR42	438	535	3	126	168	93	5
MARKMR15	185	84	6	107	113	54	6
MARKMR41	154	146	5	32	106	27	1
MARKMR37	97	41	1	155	149	15	2
MARKMR23	23	1	1	63	174	19	15
MARKMR03	16	5		7	38	16	
MARKMR08	135	3		33	82	4	
MARKMR26	1	5		2	25	74	
MARKMR07	284	9		13	32		

Bijlage VII Aanvraagformulier biotaxon codering.**BIOTAXON codering toevoegen****Gegevens van de aanvrager**

Dienst/directie	: RIZA	Datum	:
Naam	:	Afdeling	: IMM
Postadres	: postbus 17	Telefoon	: 0320-298.....
Postcode/plaats	: 8200 AA Lelystad	Telefax	: 0320-49218
Systeemcode	: CENT	E-mail	:@riza.rws.minvenw.nl
Fylum	: Mesozoa	Genus	: Caryophyllaeus
Klasse	: Cestoda	Soort	: laticeps
Orde	: Caryophyllidea	Ondersoort	: -
Familie	: Caryophyllidae		
Lettercode (8)	:		
Nederl. naam	:		
Ref. Nederl. naam	:		
Ref. Lat. naam	:		

Gebruikte determinatie literatuur :

Sprehn, C., 1960 Trematoda und Cestoidea. Tierwelt Mitteleuropas 1 lieferung 3B

Gedetermineerd door	: A. Klink
Adres	: Boterstraat 28, 6701 CW Wageningen
Gecontroleerd door	:
Adres	:
Vindplaats	: Markermeer

Met medewerking van

Contactpersoon vestiging		Contactpersoon dienst/directie	
Naam	:	Naam	:
Datum	:	Datum	:
Handtekening	:	Handtekening	:

Gegevens omtrent de afhandeling**In behandeling genomen door de metagegevensbeheerder**

Naam	:
Ontvangstdatum	:
Paraaf	:

In behandeling genomen door (extern) :

Naam	:
Ontvangstdatum	:
Paraaf	:

IAWM code	:
Lettercode	:
Latijnse naam	:
Nederlandse naam	:

BIOTAXON codering toevoegen

Gegevens van de aanvrager

Dienst/directie	: RIZA	Datum	:
Naam	:	Afdeling	: IMM
Postadres	: postbus 17	Telefoon	: 0320-298.....
Postcode/plaats	: 8200 AA Lelystad	Telefax	: 0320-49218
Systeemcode	: CENT	E-mail	:@riza.rws.minvenw.nl
Fylum	: Annelida	Genus	: Limnodrilus
Klasse	: Oligochaeta	Soort	: cervix
Orde	:	Ondersoort	: -
Familie	: Tubificidae		
Lettercode (8)	:		
Nederl. naam	:		
Ref. Nederl. naam	:		
Ref. Lat. naam	:		

Gebruikte determinatie literatuur :

Brinkhurst, R. O 1971. A Guide for the Identification of British Oligochaeta

FBA Scientific Publication no 22

Gedetermineerd door : O. Duijts

Adres : Koeman & Bijkerk, postbus 14, 9750 AA Haren

Gecontroleerd door :

Adres :

Vindplaats : Markermeer

Met medewerking van

Contactpersoon vestiging		Contactpersoon dienst/directie	
Naam	:	Naam	:
Datum	:	Datum	:
Handtekening	:	Handtekening	:

Gegevens omtrent de afhandeling

In behandeling genomen door de metagegevensbeheerder

Naam :

Ontvangstdatum :

Paraaf :

In behandeling genomen door (extern) :

Naam :

Ontvangstdatum :

Paraaf :

IAWM code :

Lettercode :

Latijnse naam :

Nederlandse naam :