

Tijdsregistratie van de snelheid in punt L5

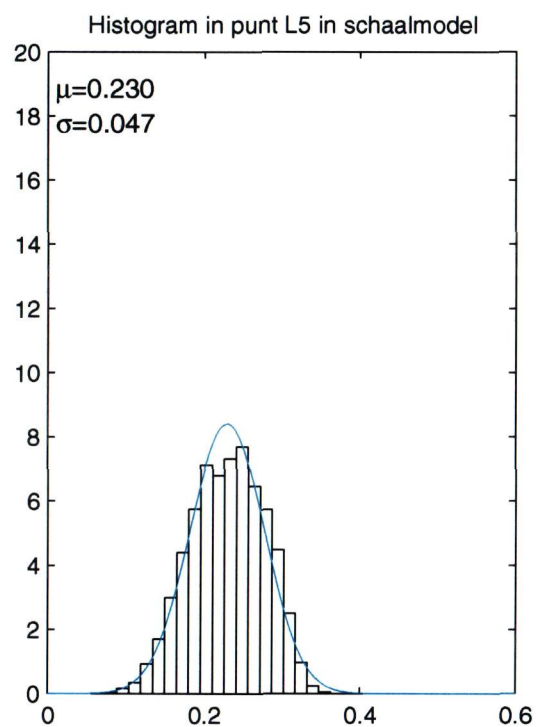
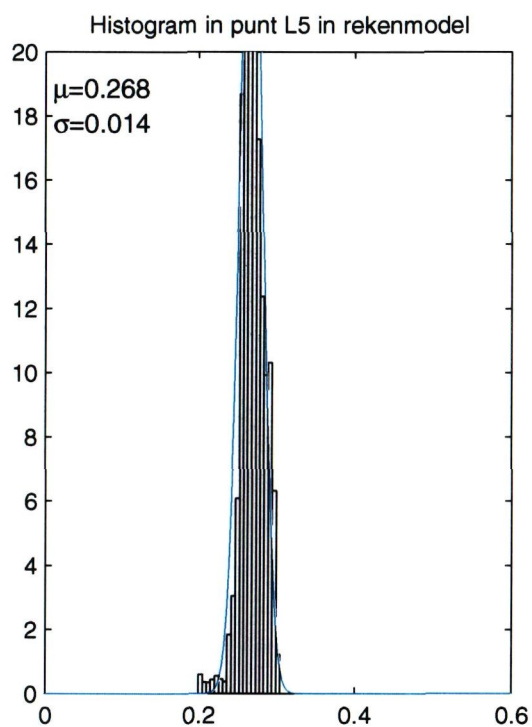
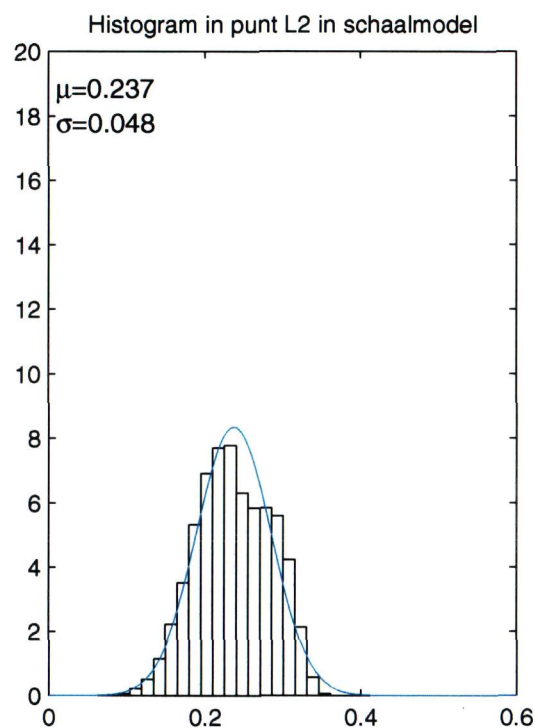
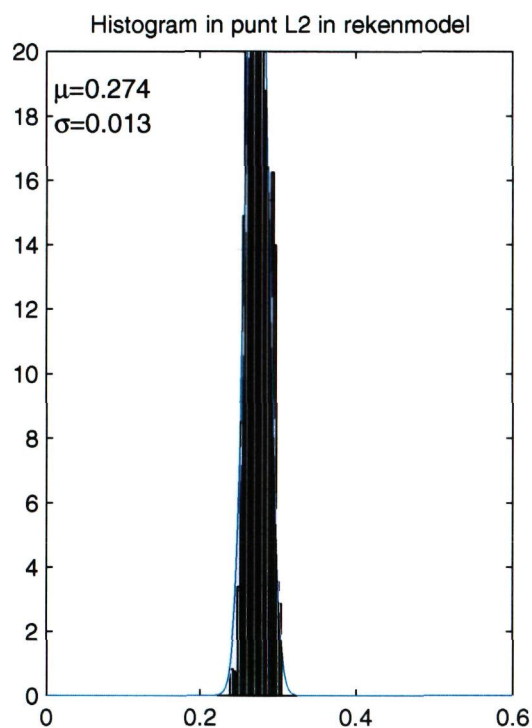
ov1

overstroomd 1:3

WL | DELFT HYDRAULICS

Q2973

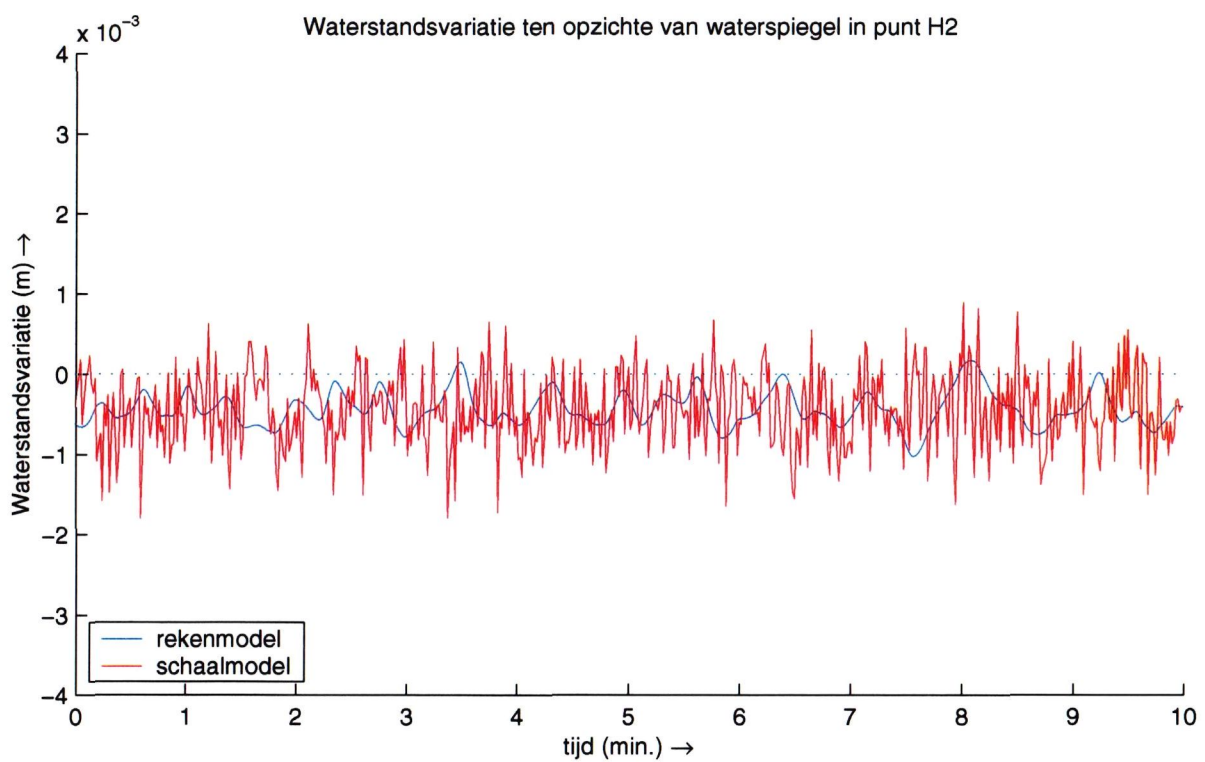
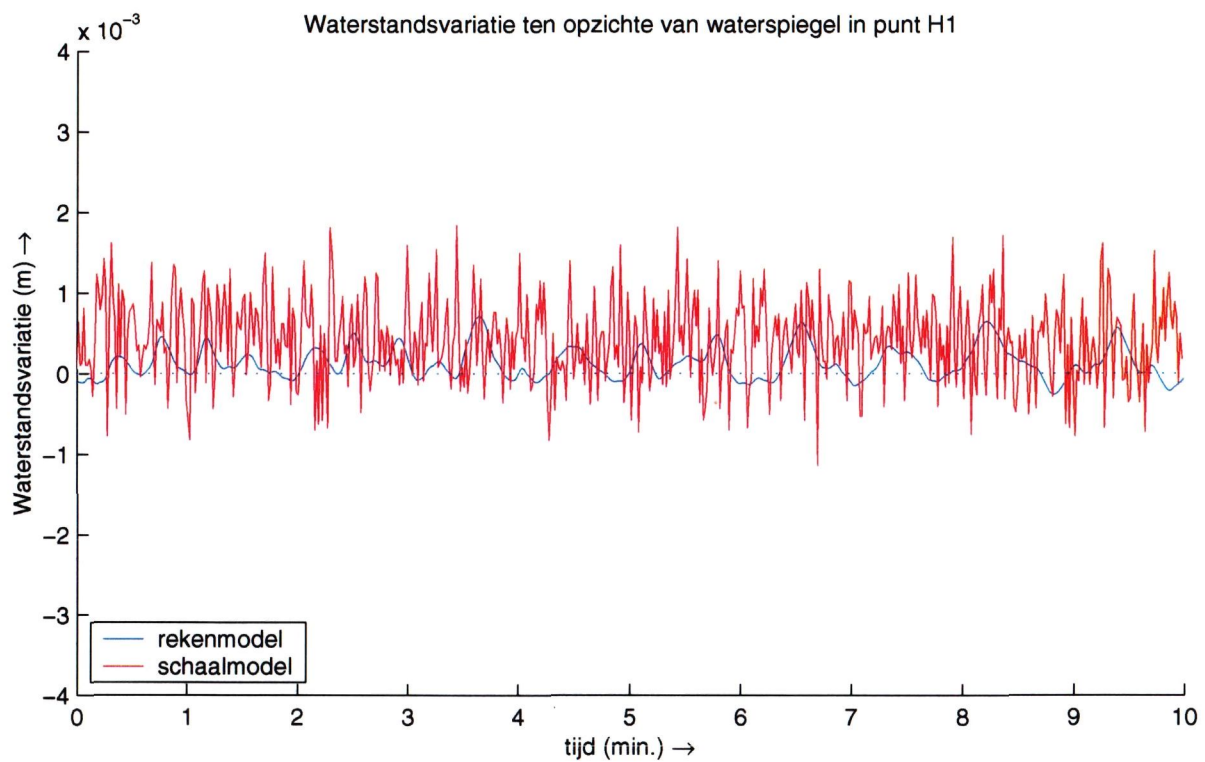
C-12



Histogrammen voor snelheid in u-richting in punten L2 en L5

ov1

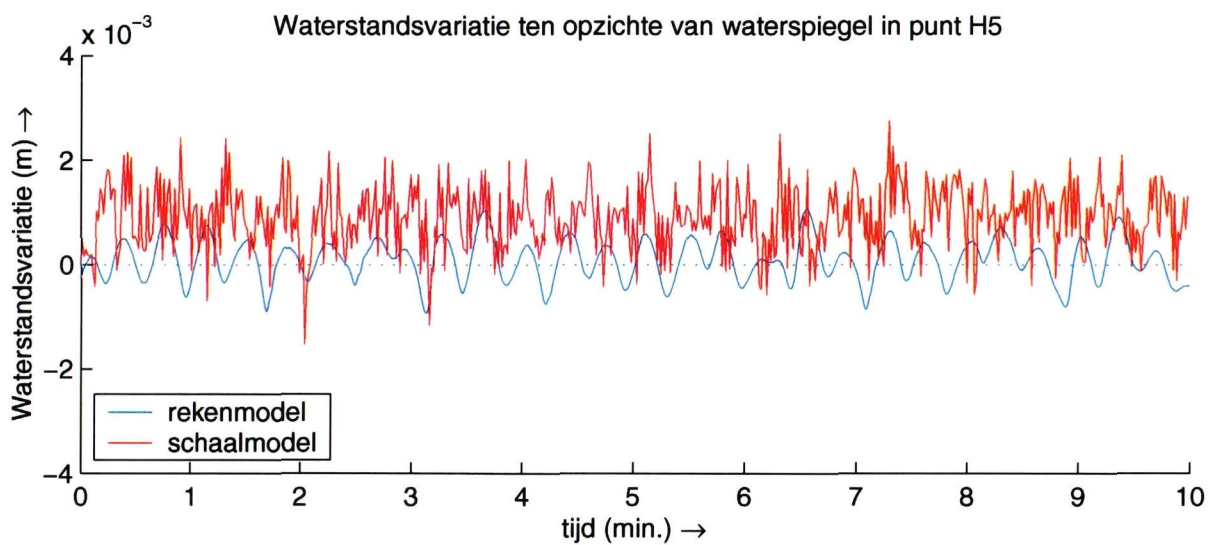
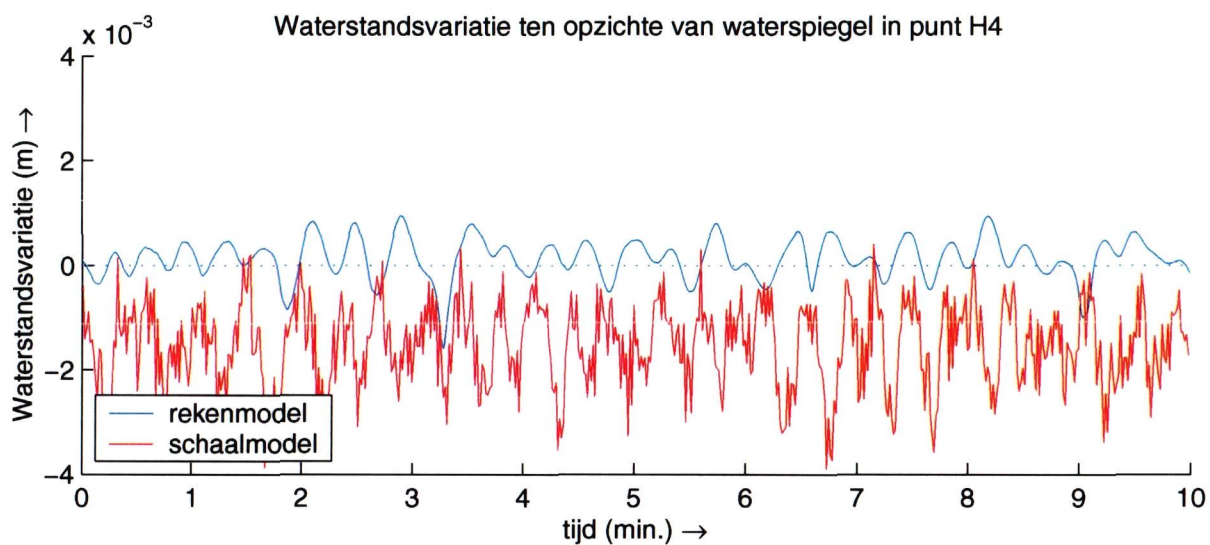
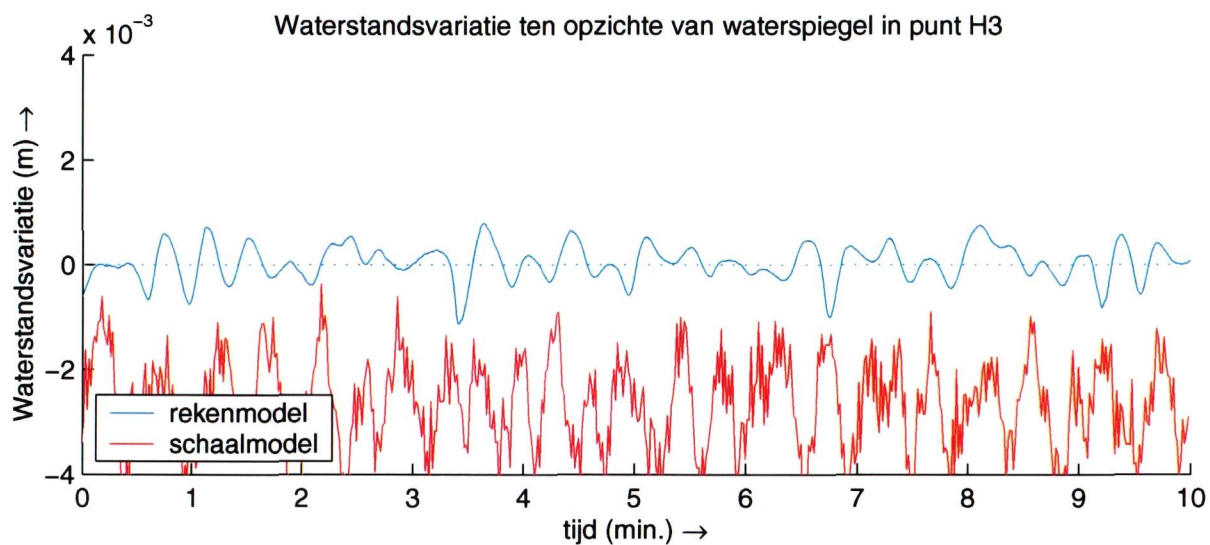
overstroomd 1:3



Waterstandsvariati es ten opzichte van de waterspiegel
in punten H1 en H2 in de hoofdstroom

ov1

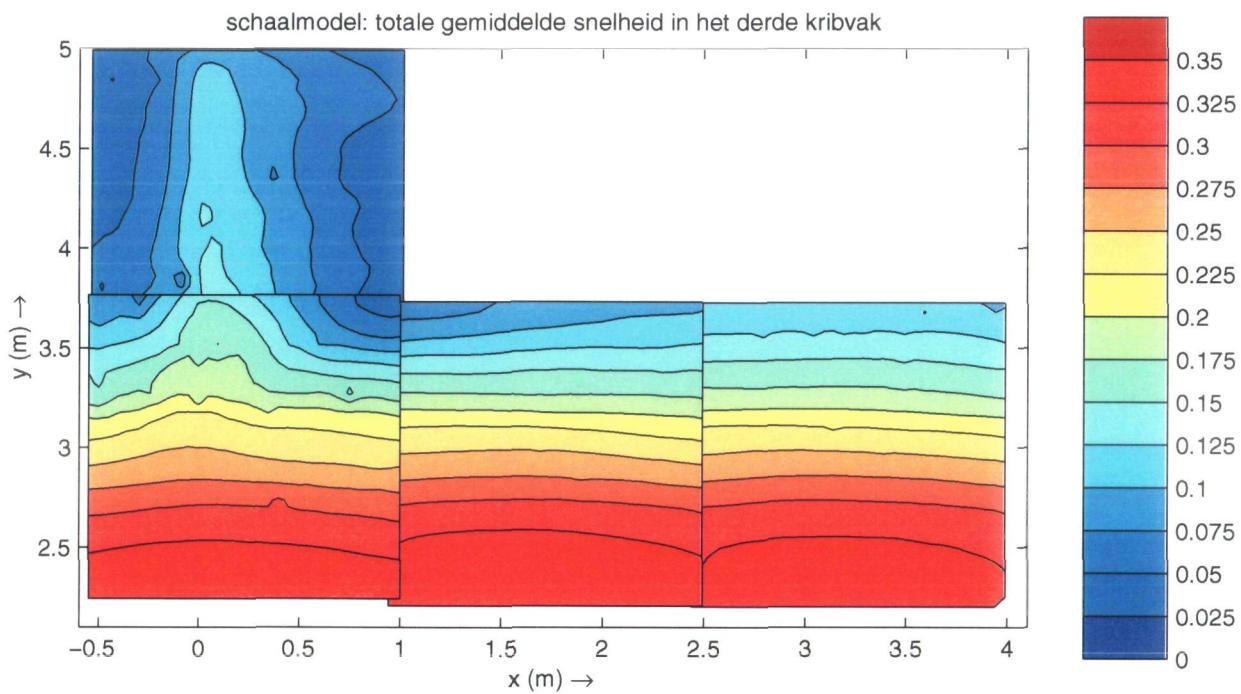
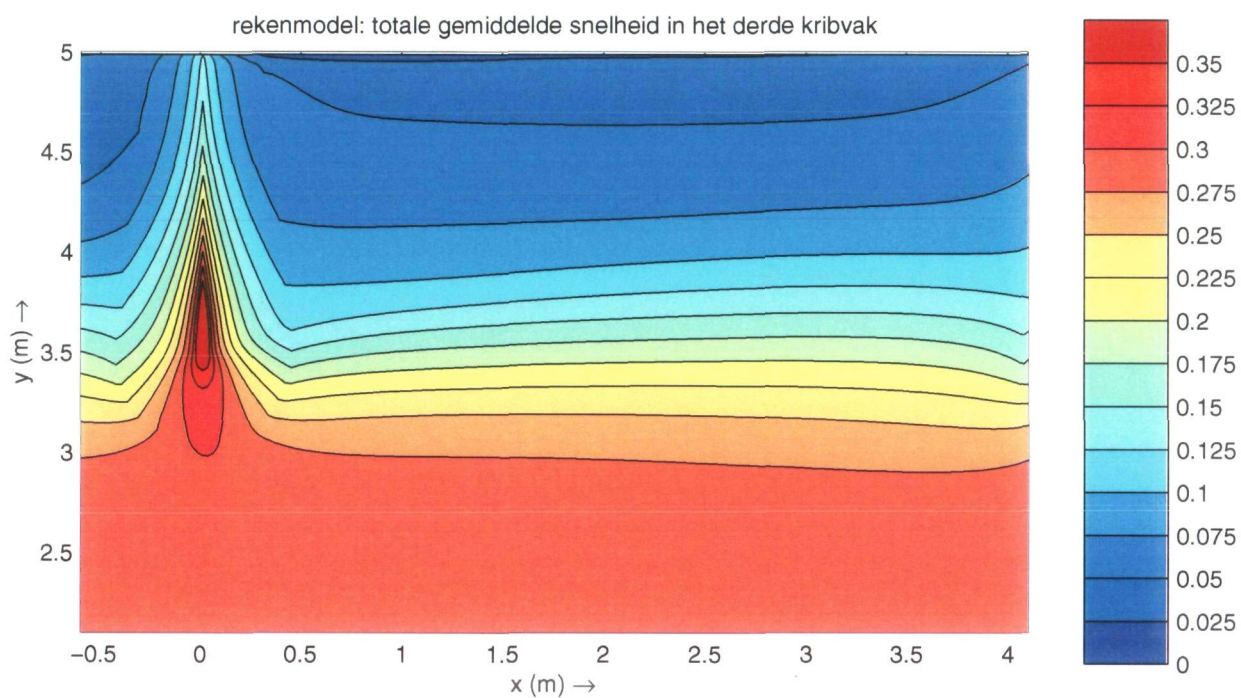
overstroomd 1:3



Waterstandsvariati es ten opzichte van de waterspiegel
in punten H3, H4 en H5 in het tweede kribvak

ov1

overstroomd 1:3



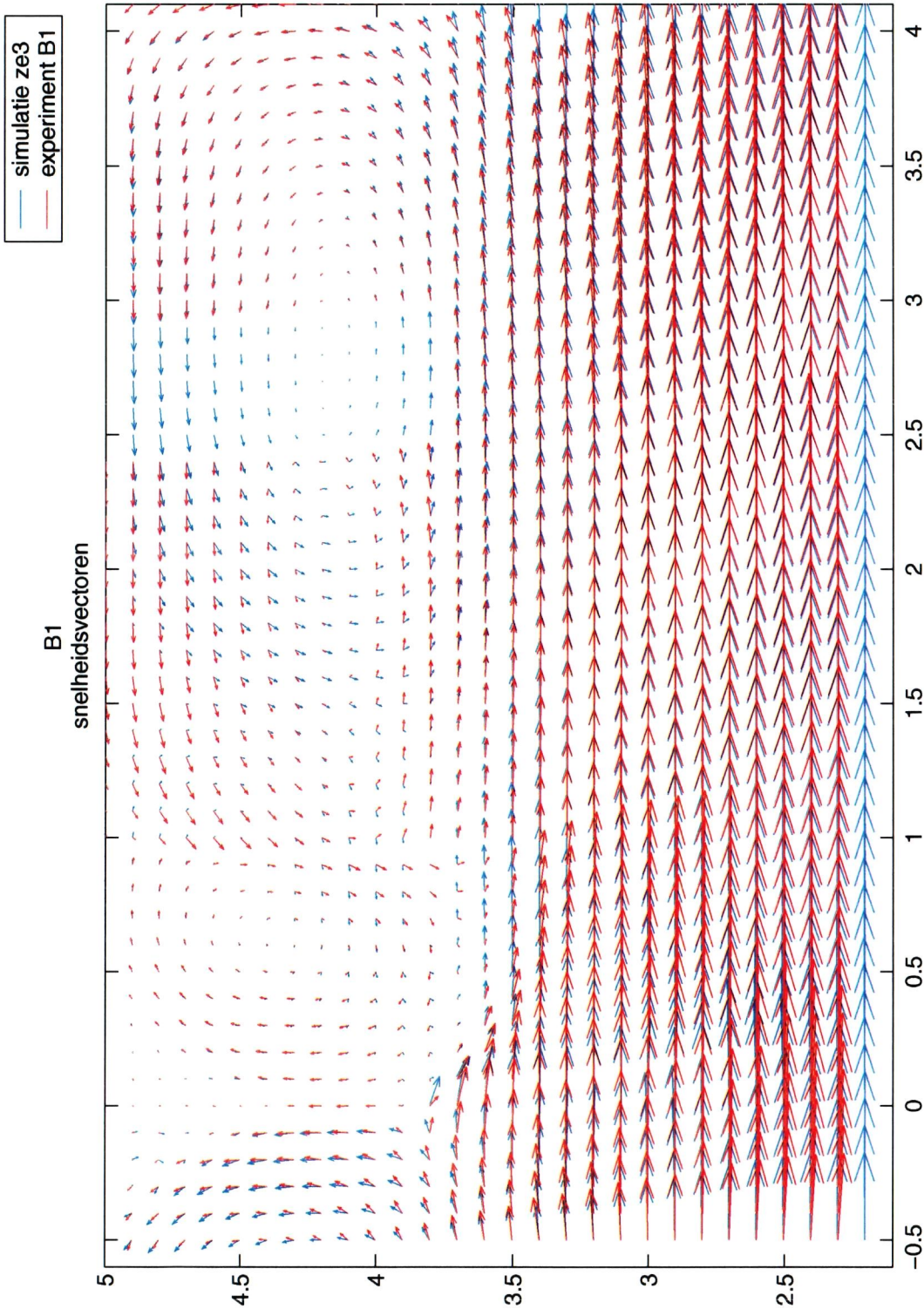
Totale gemiddelde snelheid in het derde kribvak
met $k = 0,01\text{m}$ voor de krib

ov8

overstroomd 1:3

D Figuren niet-overstroomde situatie krib 1:6

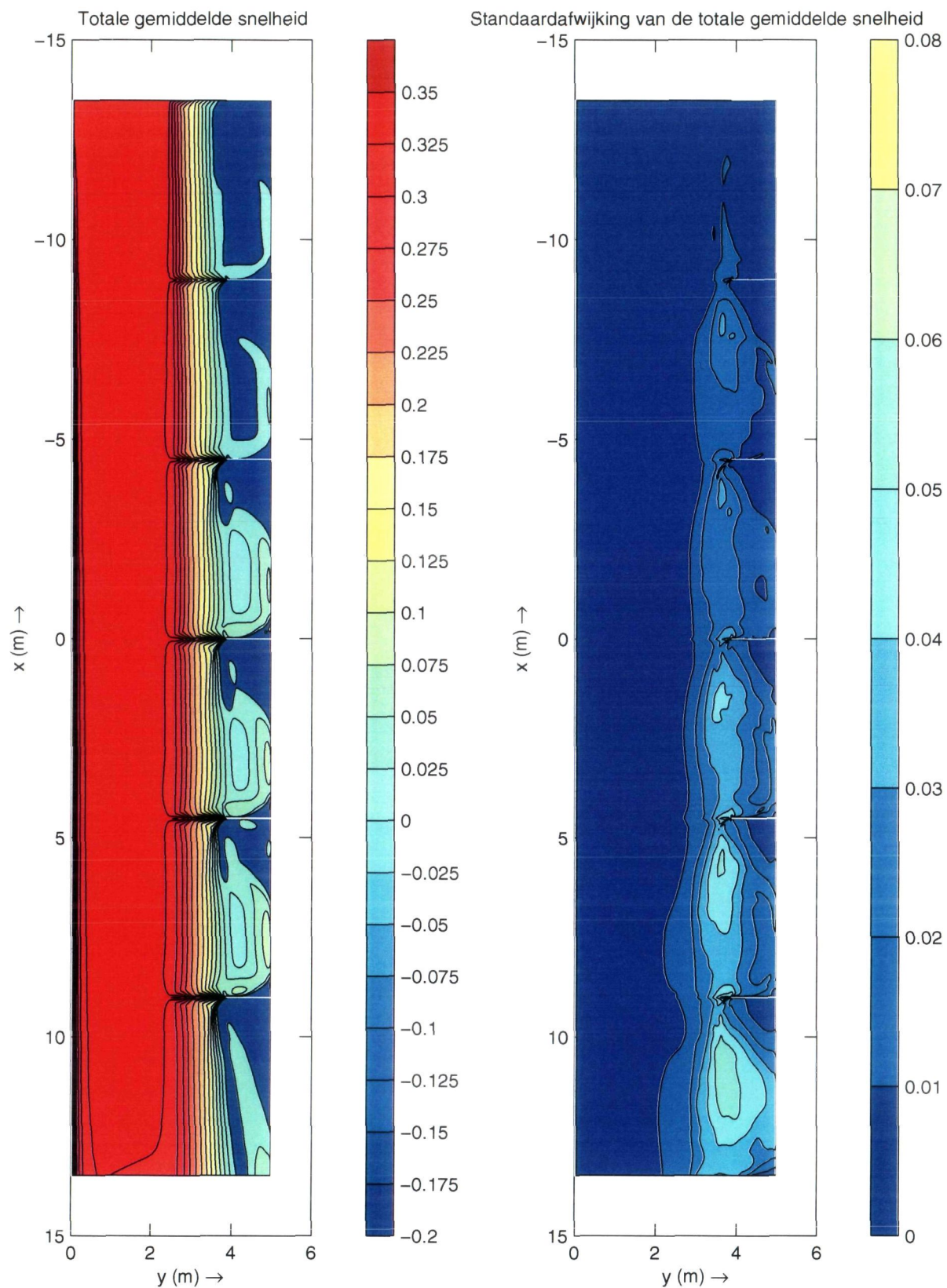
- D-1 Tijdsgemiddeld stroombeeld voor metingen en berekeningen
- D-2 Totale gemiddelde snelheid en bijbehorende standaardafwijking voor het gehele model
- D-3 Tijdsgemiddelde snelheden in u-richting in dwarsraaien
- D-4 Gemiddelde snelheid in u-richting in het derde kribvak; rekenmodel en schaalmodel
- D-5 Gemiddelde snelheid in v-richting in het derde kribvak; rekenmodel en schaalmodel
- D-6 Totale gemiddelde snelheid in het derde kribvak, rekenmodel en schaalmodel
- D-7 Standaardafwijking van de snelheid in u-richting in het derde kribvak: rekenmodel en schaalmodel
- D-8 Standaardafwijking van de snelheid in v-richting in het derde kribvak: rekenmodel en schaalmodel
- D-9 Standaardafwijking van de totale gemiddelde snelheid in het derde kribvak: rekenmodel en schaalmodel
- D-10 Verschil tussen schaalmodel en rekenmodel voor totale gemiddelde snelheid en bijbehorende standaardafwijking
- D-11 Tijdsregistratie van de snelheid in punt L2
- D-12 Tijdsregistratie van de snelheid in punt L5
- D-13 Histogrammen voor snelheid in u-richting in punten L2 en L5
- D-14 Waterstandsvariaties ten opzichte van de waterspiegel in H1 en H2 in de hoofdstroom
- D-15 Waterstandsvariaties ten opzichte van de waterspiegel in H3, H4 en H5 in het tweede kribvak



Tijds gemiddeld stroombeeld voor metingen en stroombeeld

ze3

niet-overstroomd 1:6



Totale gemiddelde snelheid en bijbehorende standaardafwijking voor het gehele model

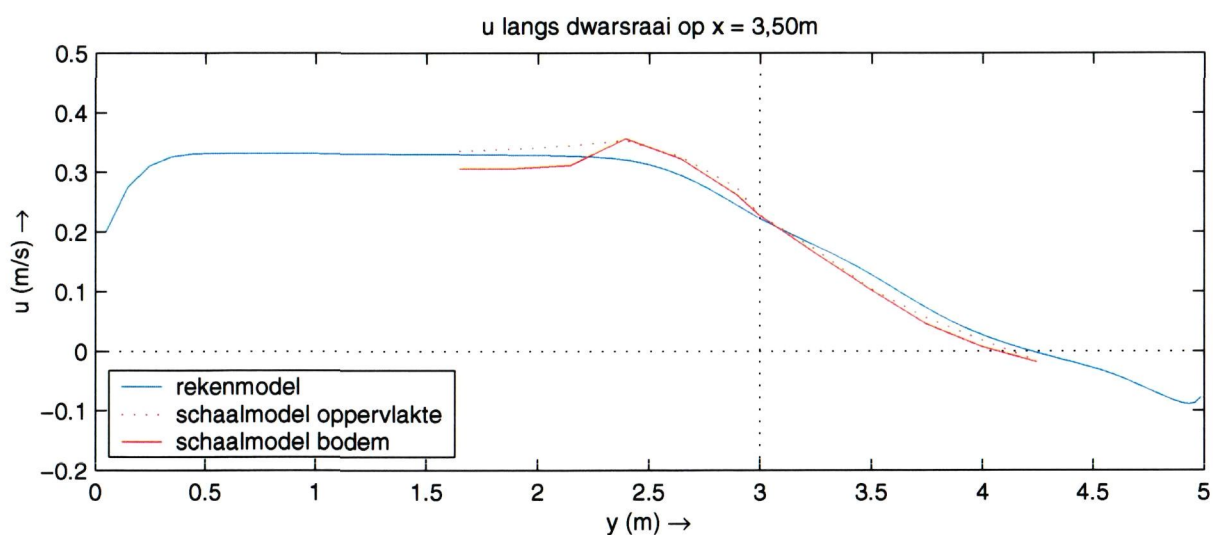
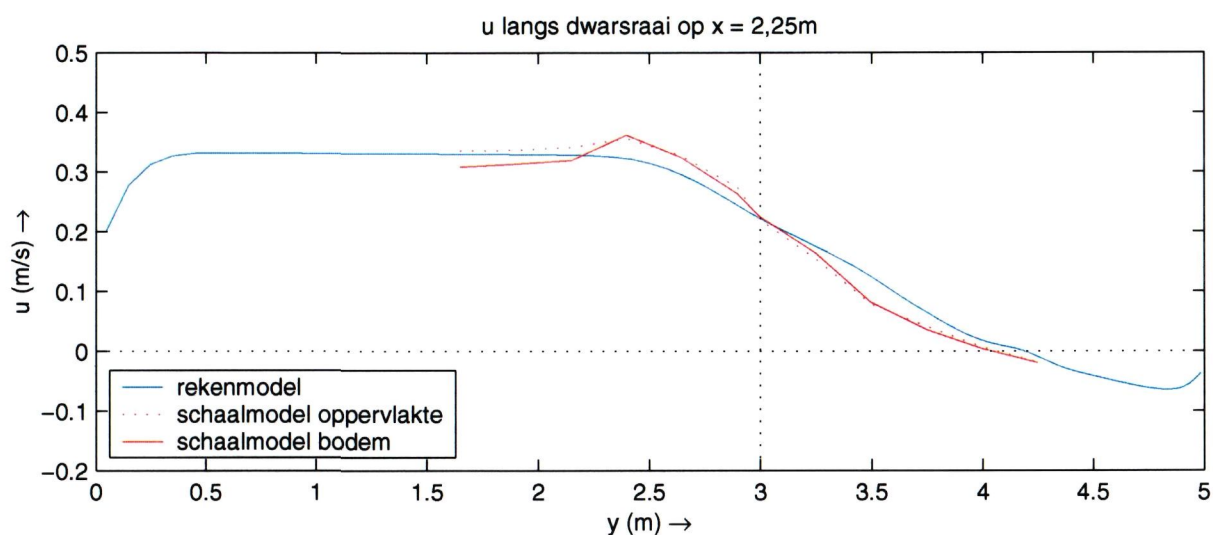
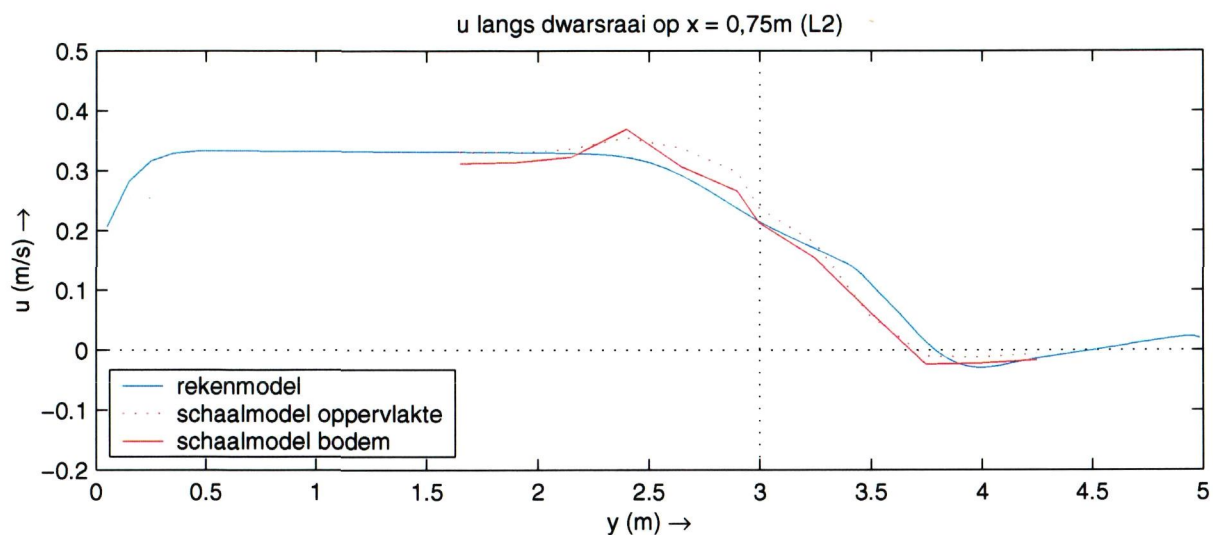
ze3

niet-overstroomd 1:6

WL | DELFT HYDRAULICS

Q2973

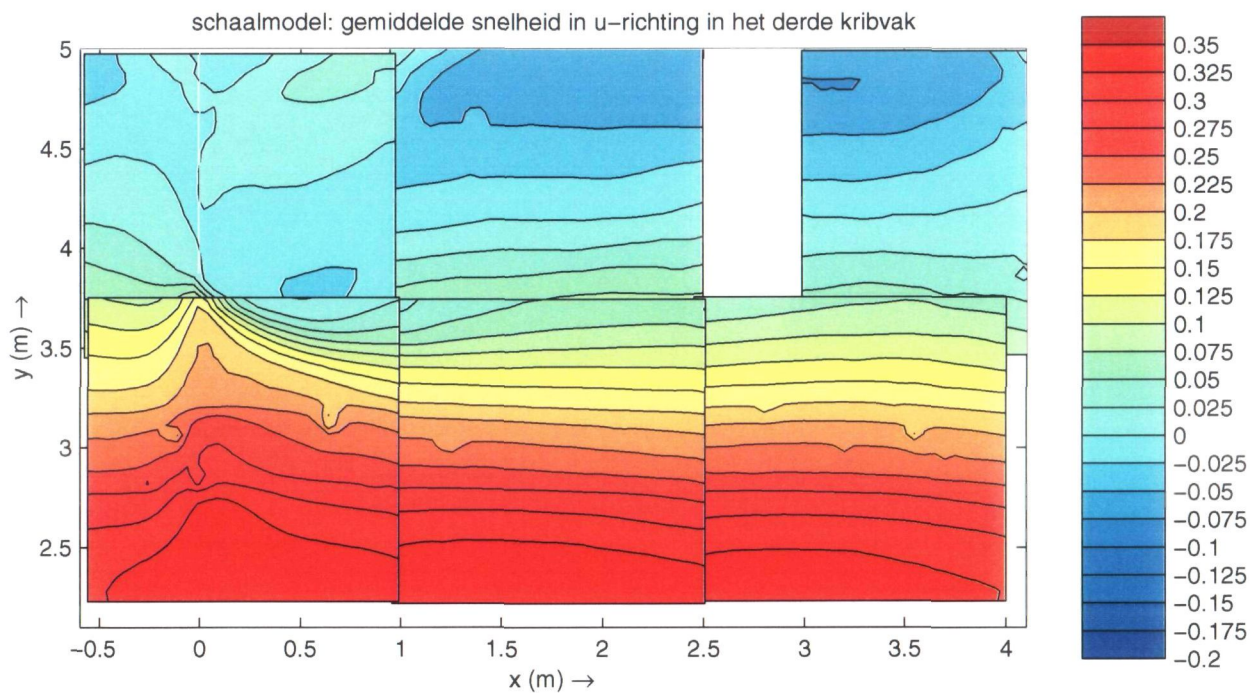
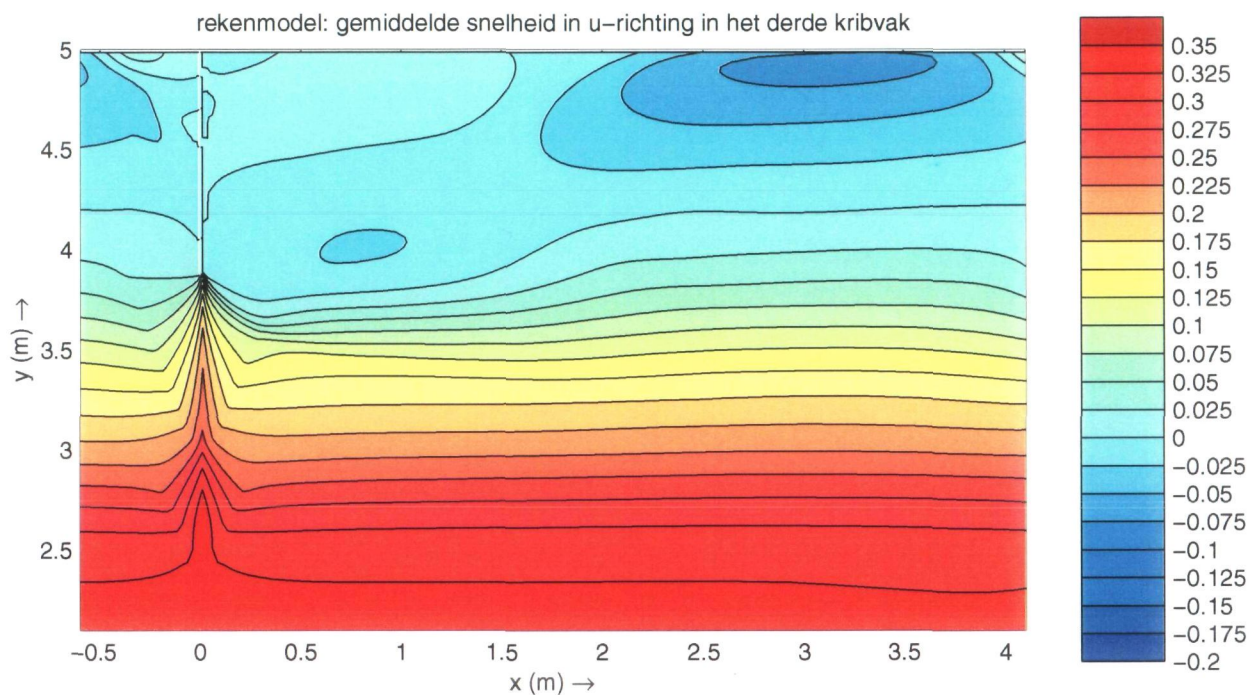
D-2



Tijds gemiddelde snelheden in u-richting in dwarsraaien

ze3

niet-overstroomd 1:6



Gemiddelde snelheid in u-richting in het derde kribvak

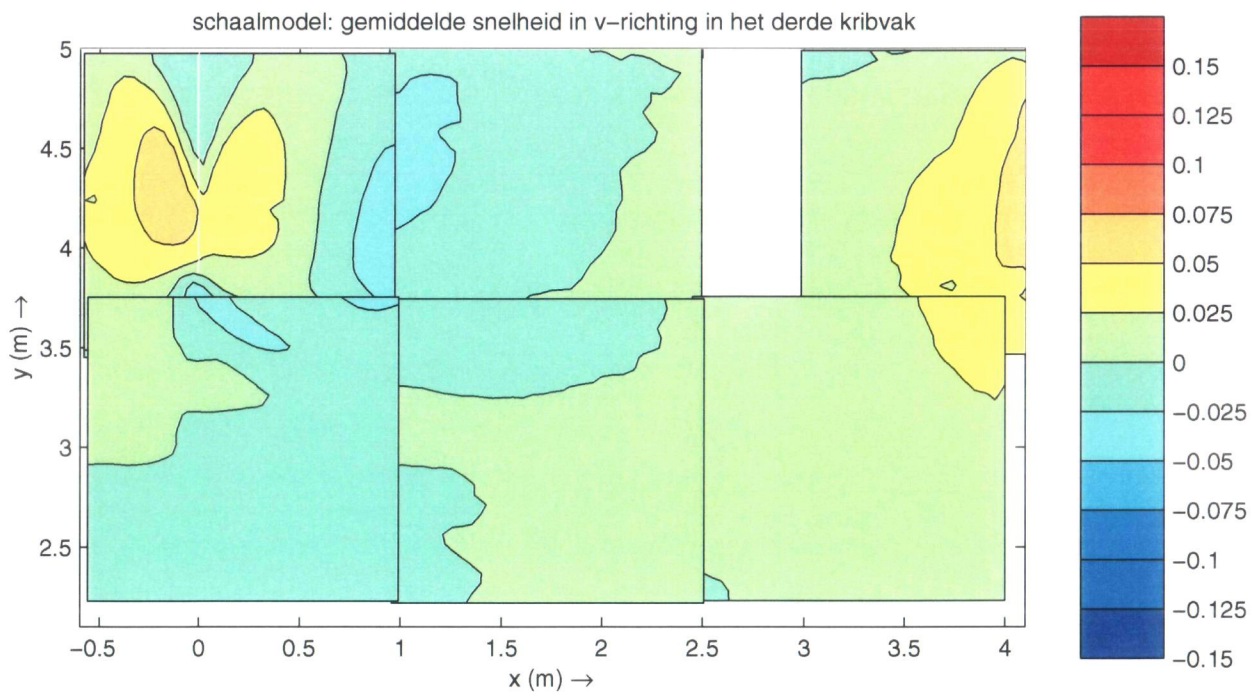
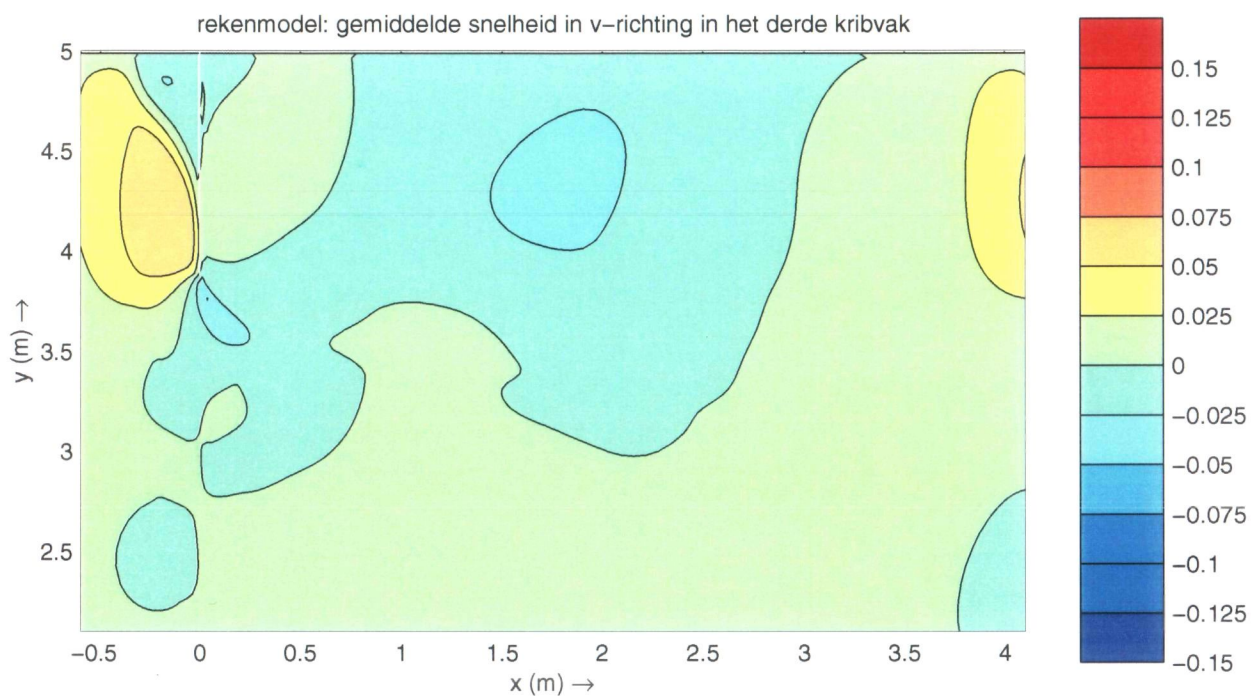
ze3

niet-overstroomd 1:6

WL | DELFT HYDRAULICS

Q2973

D-4



Gemiddelde snelheid in v-richting in het derde kribvak

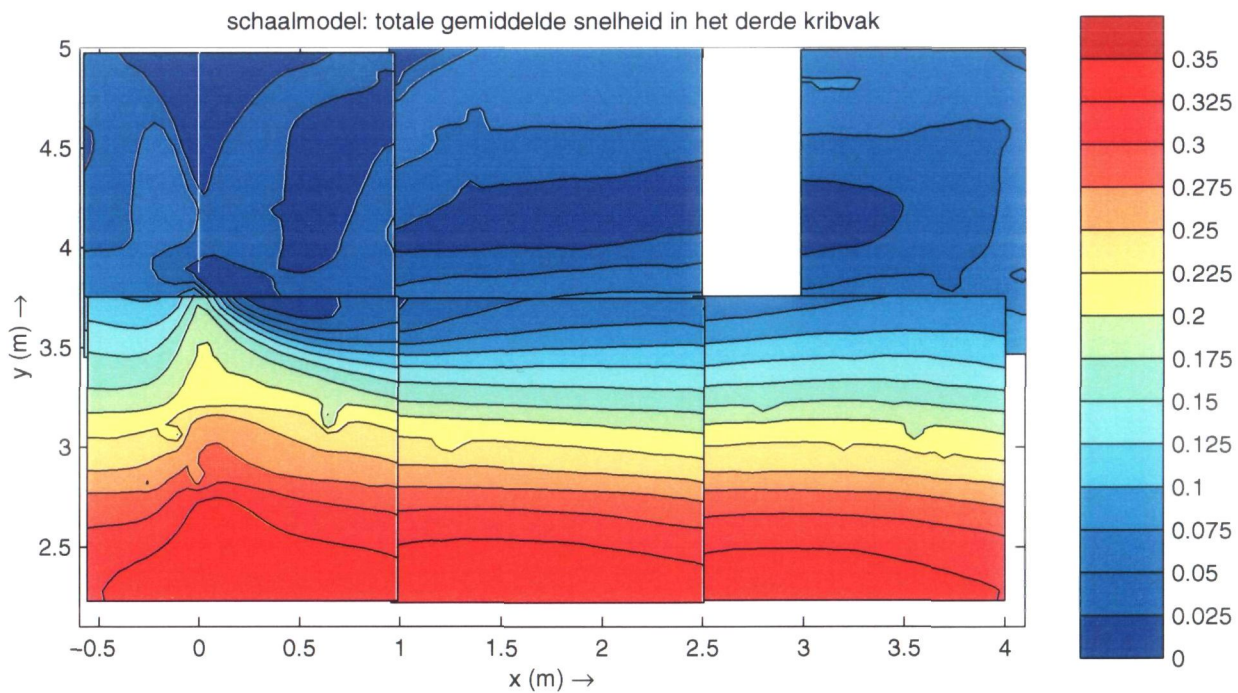
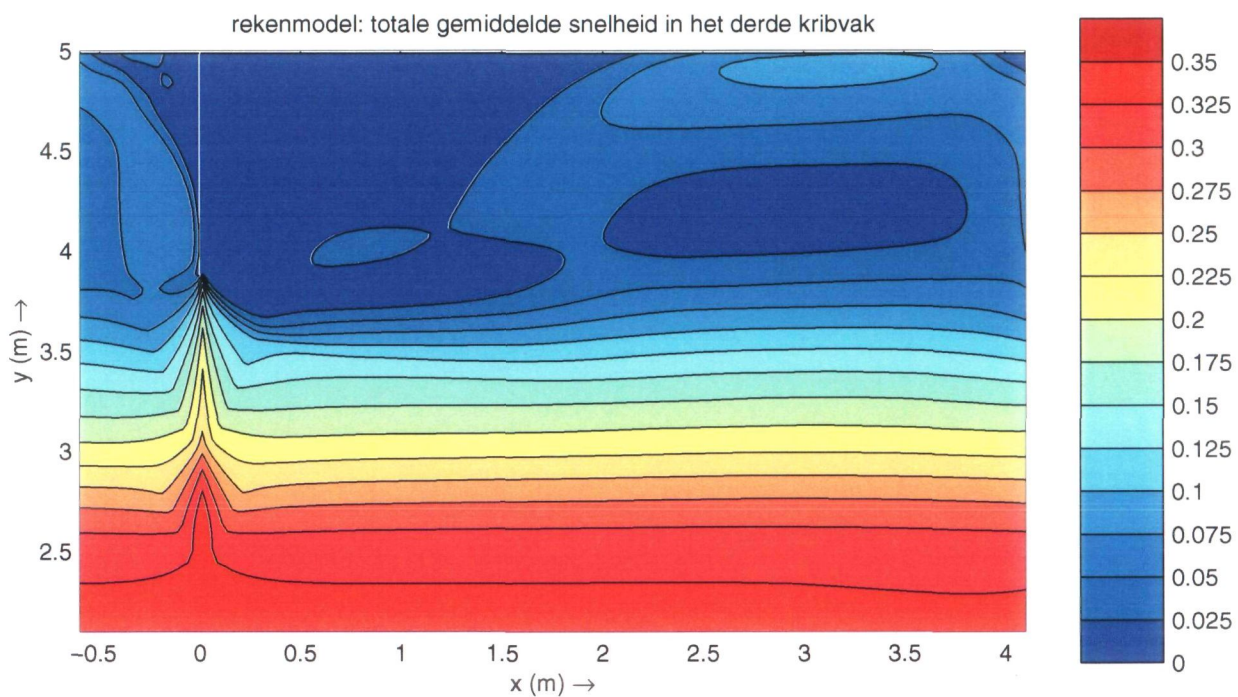
ze3

niet-overstroomd 1:6

WL | DELFT HYDRAULICS

Q2973

D-5



Totale gemiddelde snelheid in het derde kribvak

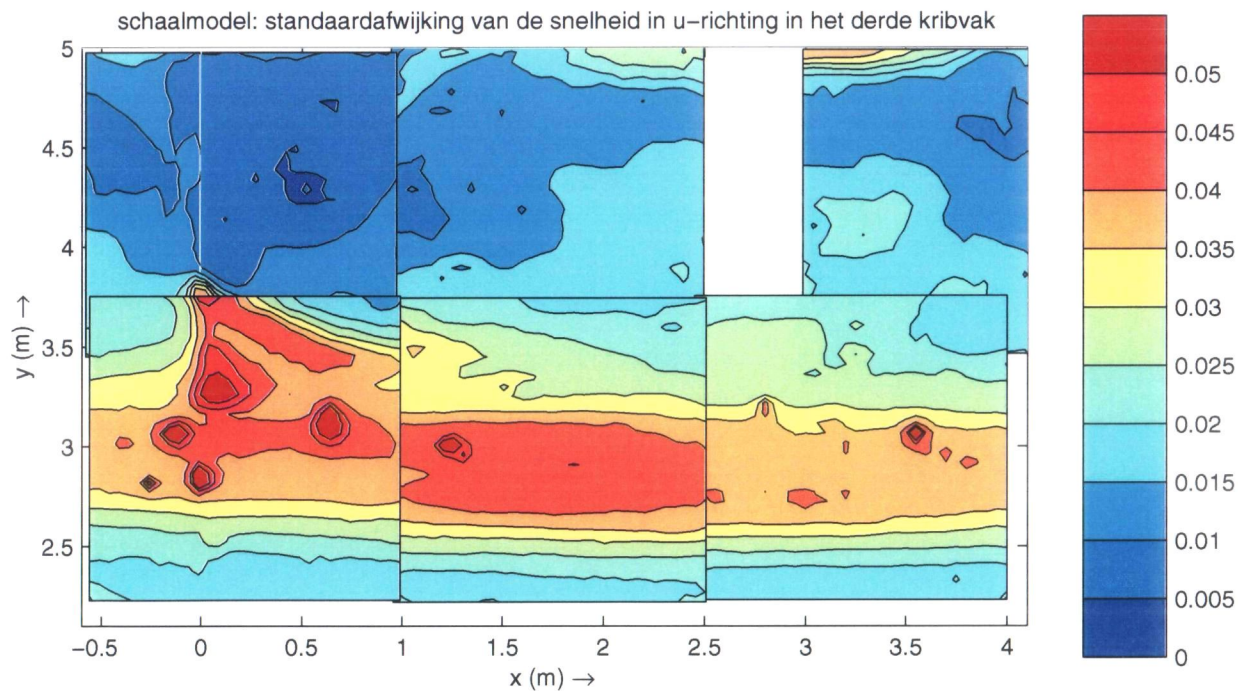
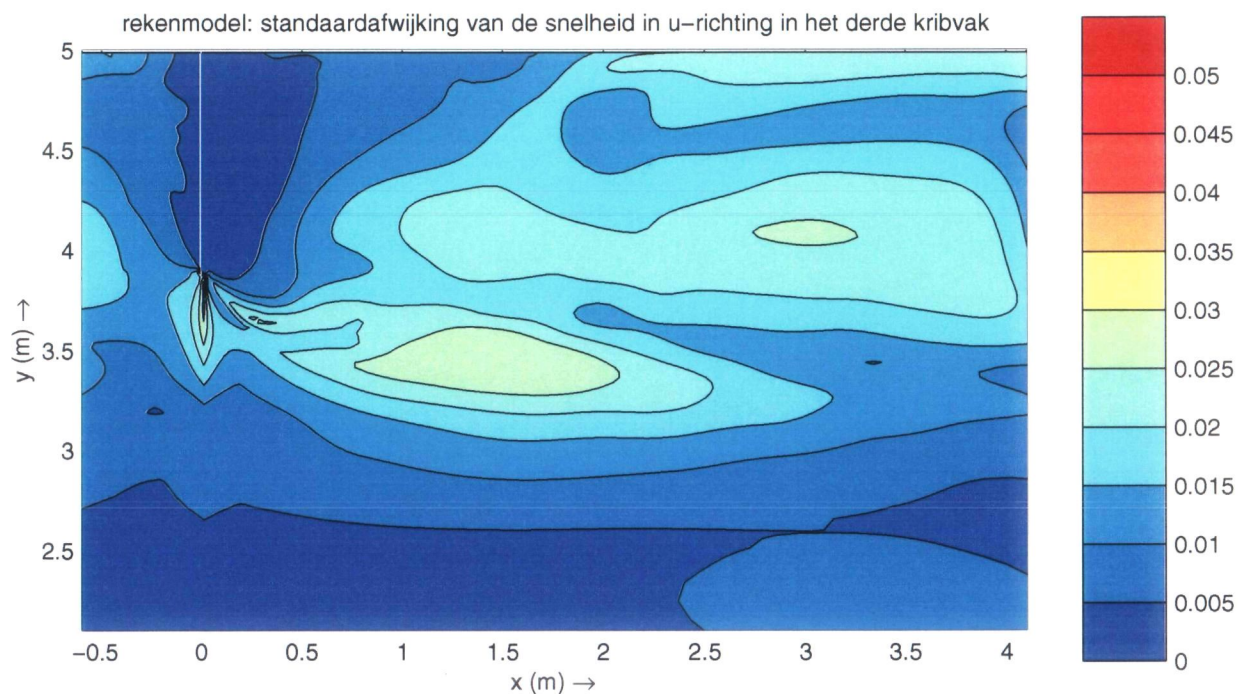
ze3

niet-overstroomd 1:6

WL | DELFT HYDRAULICS

Q2973

D-6



Standaardafwijking van de snelheid in u-richting
in het derde kribvak

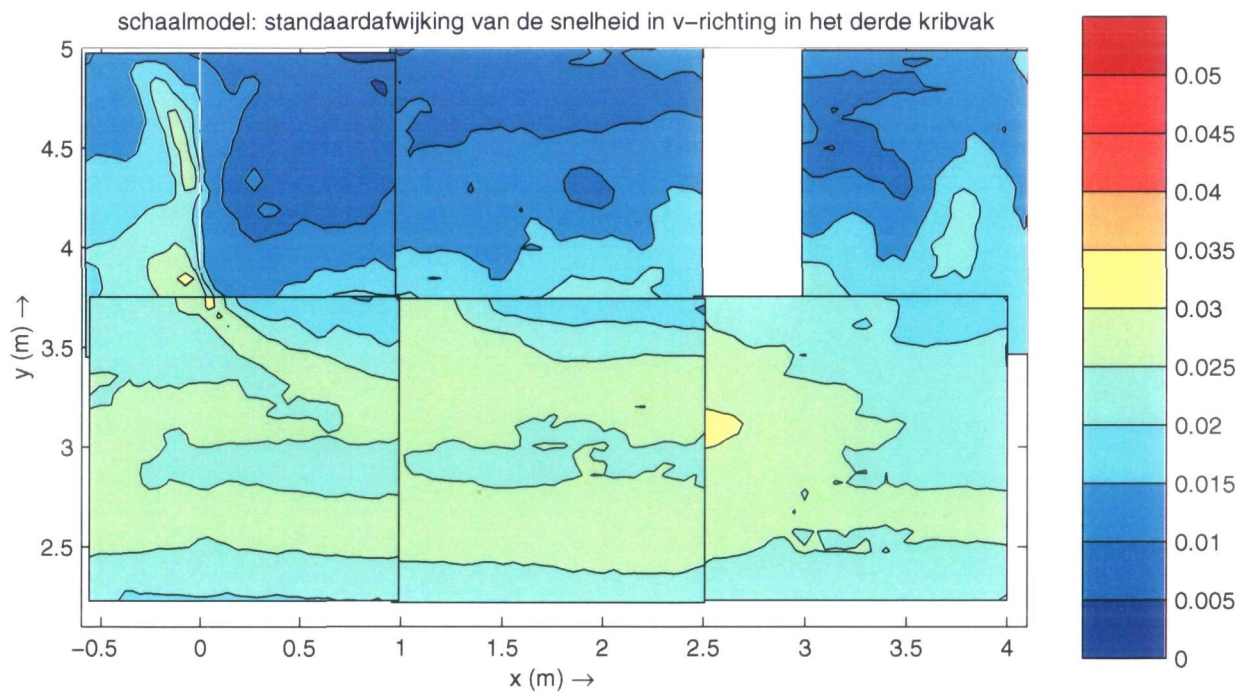
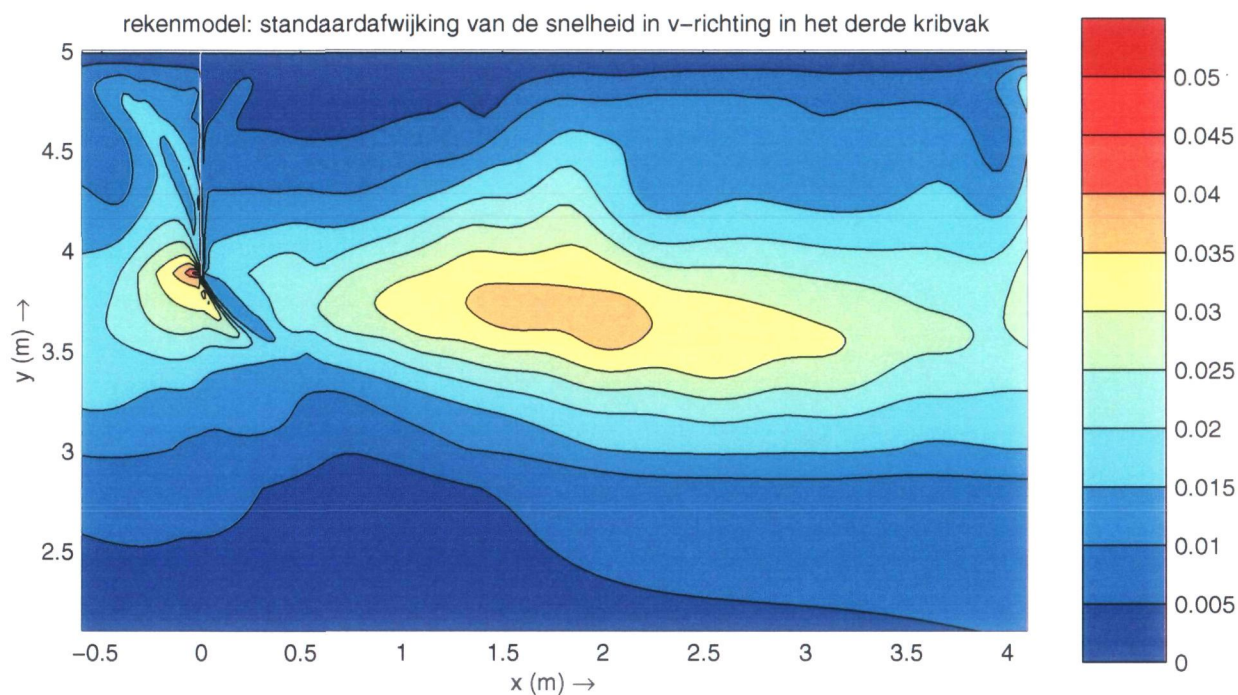
ze3

niet-overstroomd 1:6

WL | DELFT HYDRAULICS

Q2973

D-7



Standaardafwijking van de snelheid in v-richting
in het derde kribvak

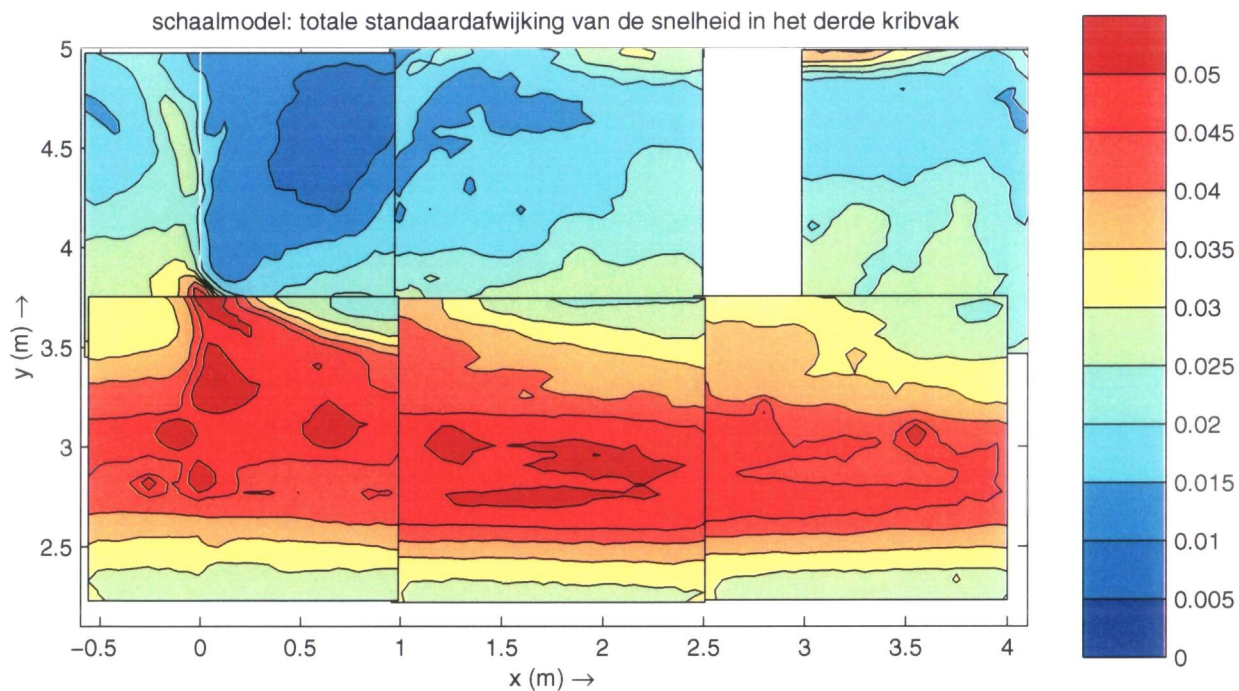
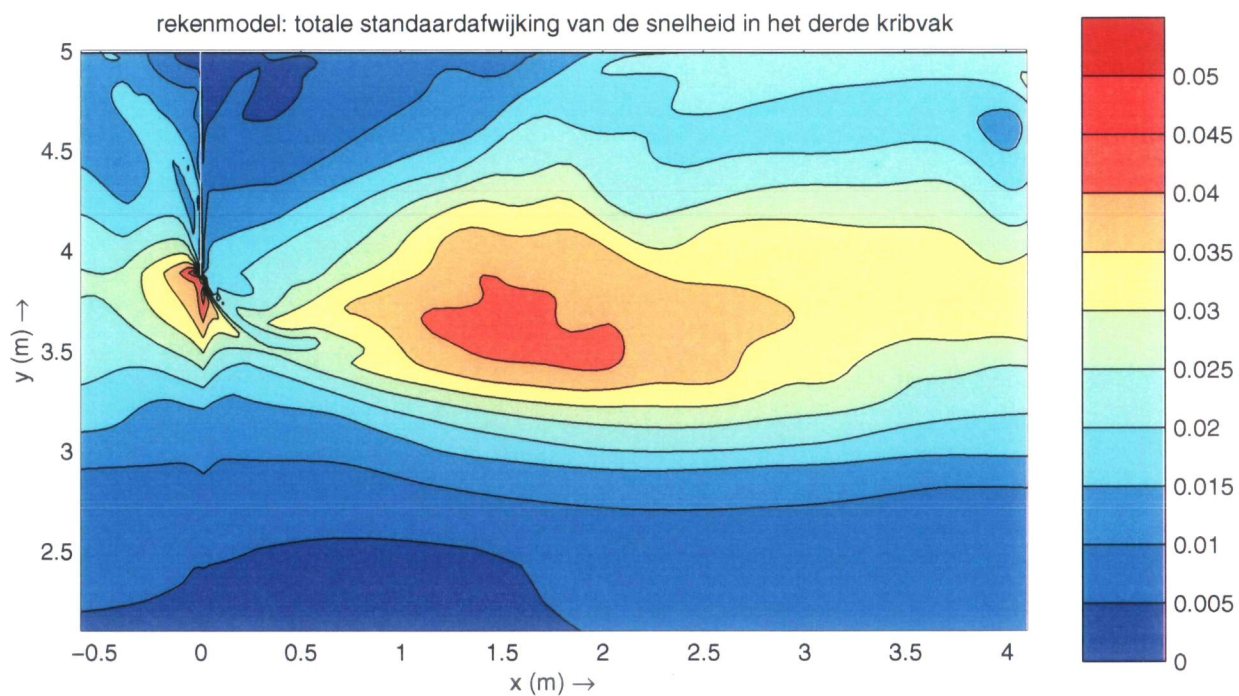
ze3

niet-overstroomd 1:6

WL | DELFT HYDRAULICS

Q2973

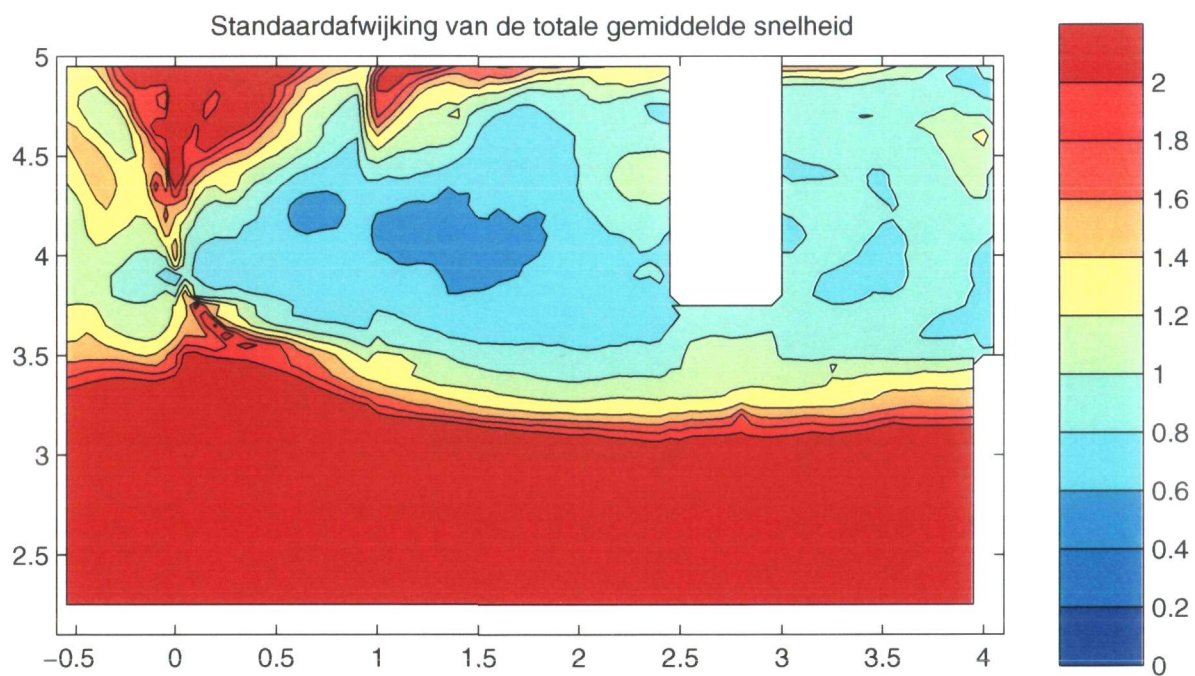
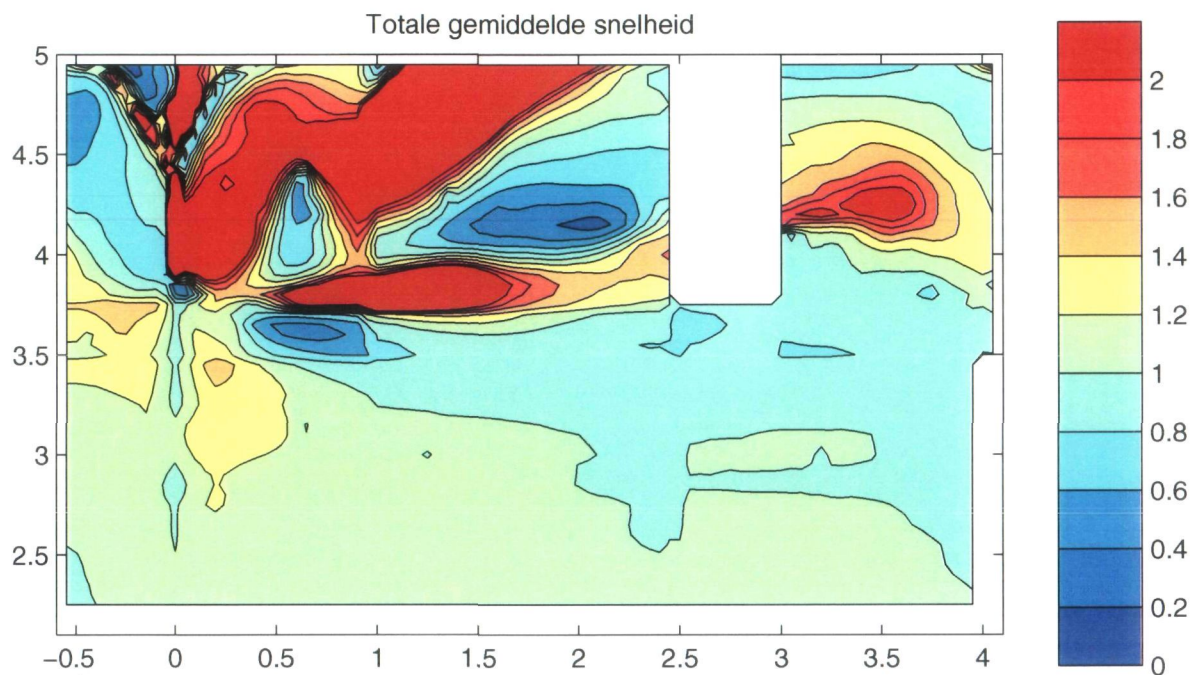
D-8



Totale standaardafwijking van de snelheid in het derde kribvak

ze3

niet-overstroomd 1:6



Vershil tussen schaalmodel en rekenmodel
snelheden schaalmodel gedeeld door snelheden rekenmodel

ze3

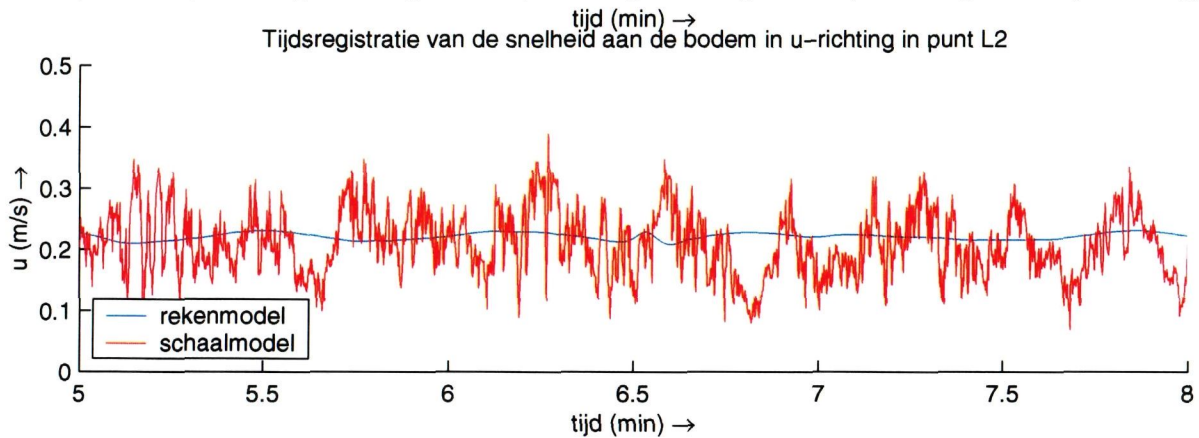
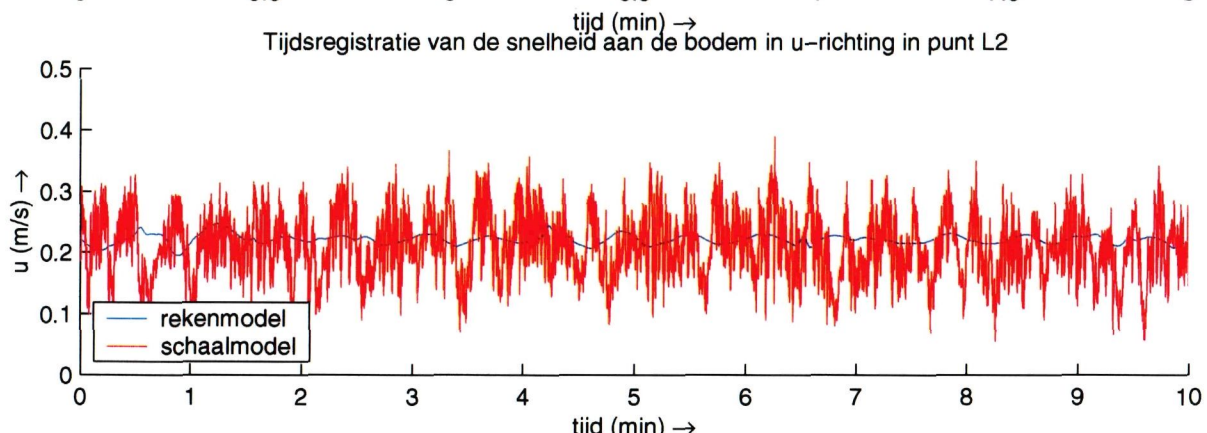
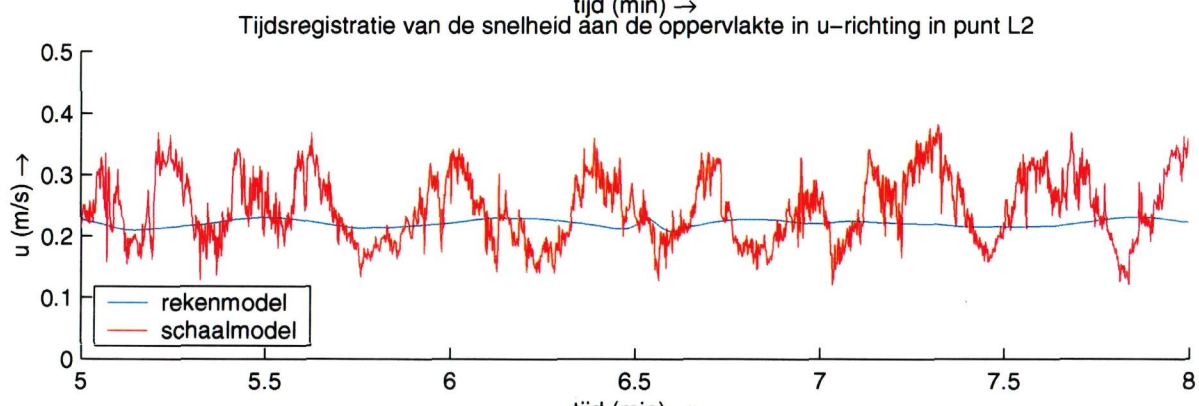
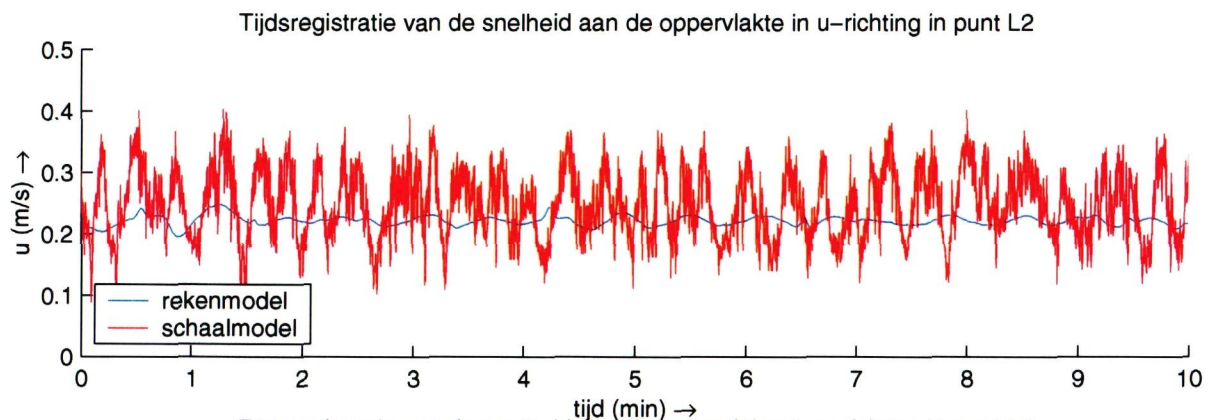
B1

niet-overstroomd 1:6

WL | DELFT HYDRAULICS

Q2973

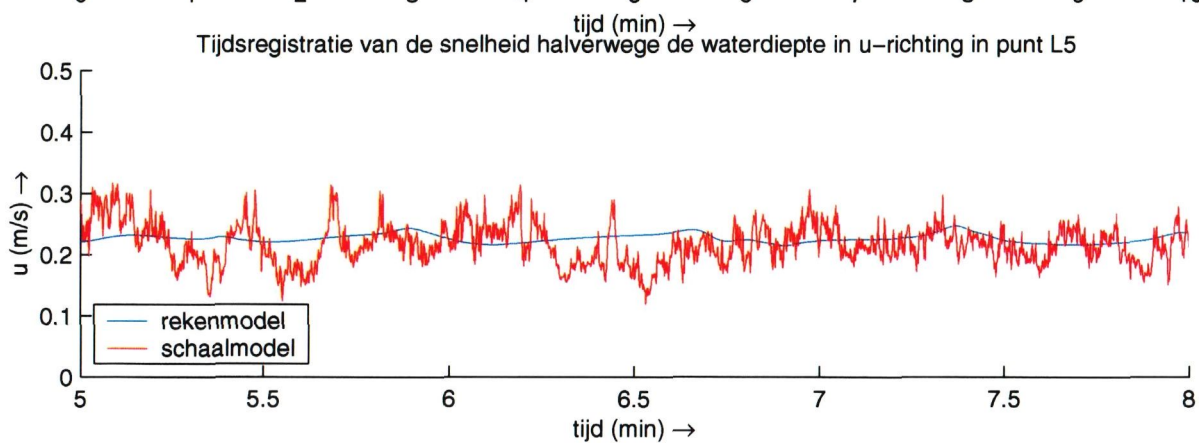
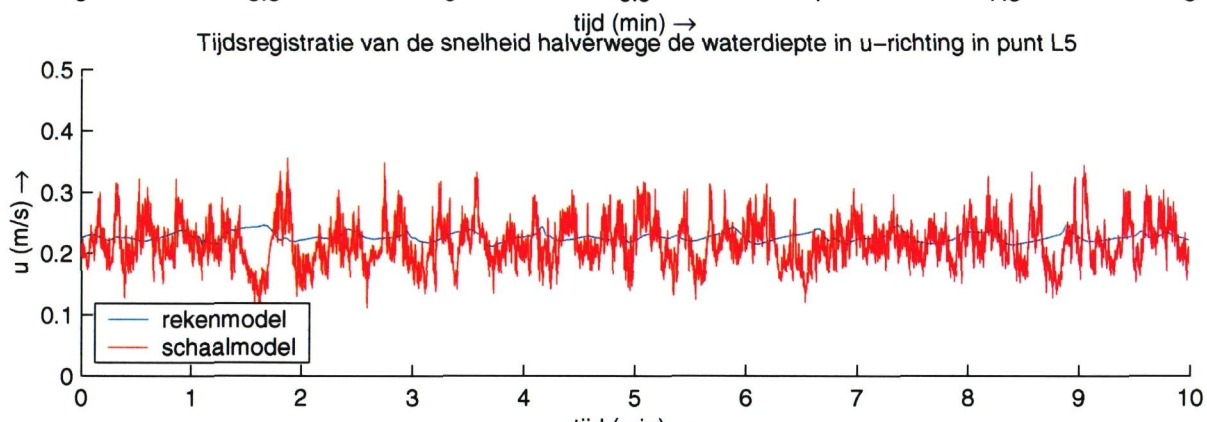
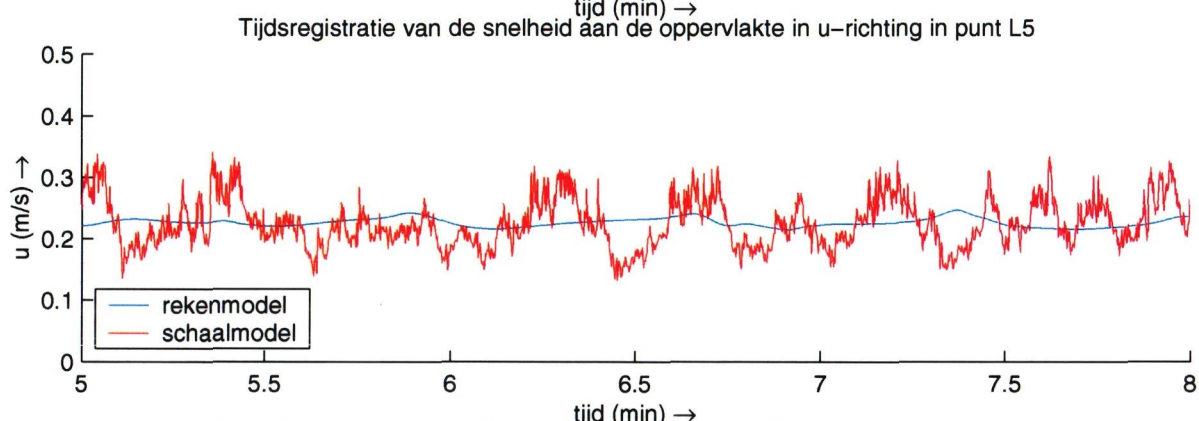
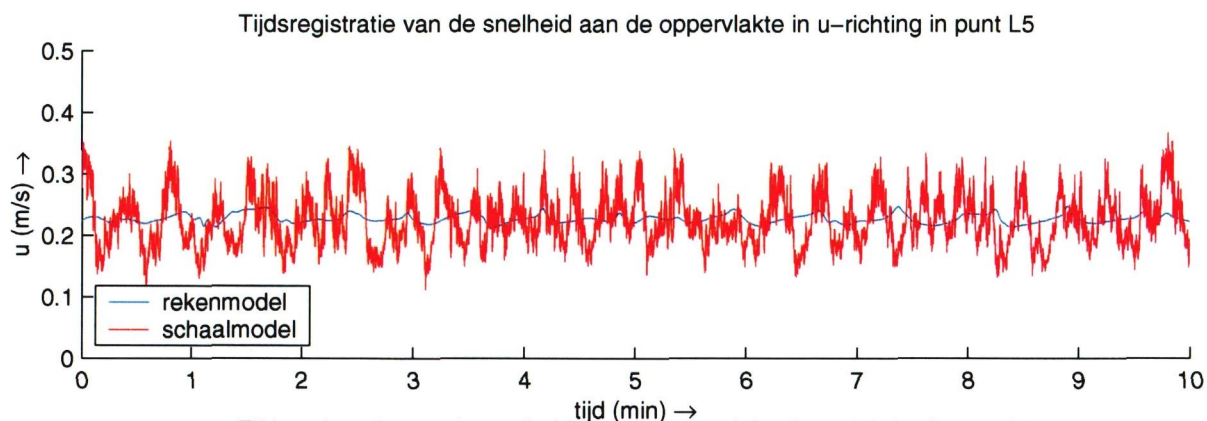
D-10



Tijdsregistratie van de snelheid in punt L2

ze3

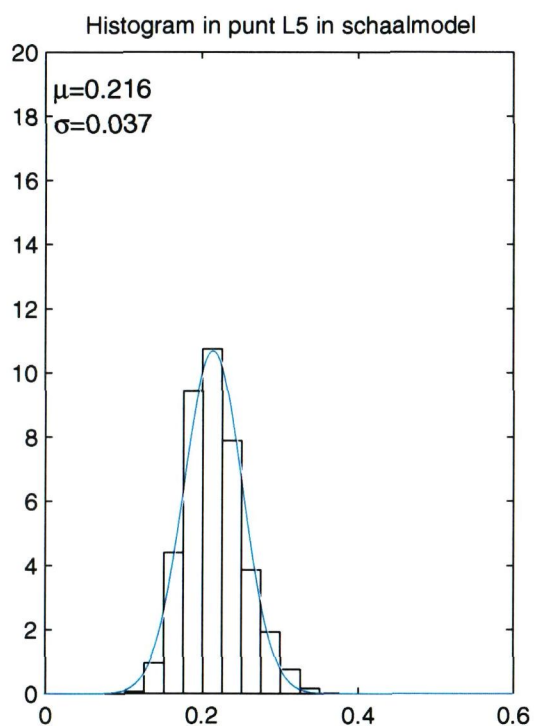
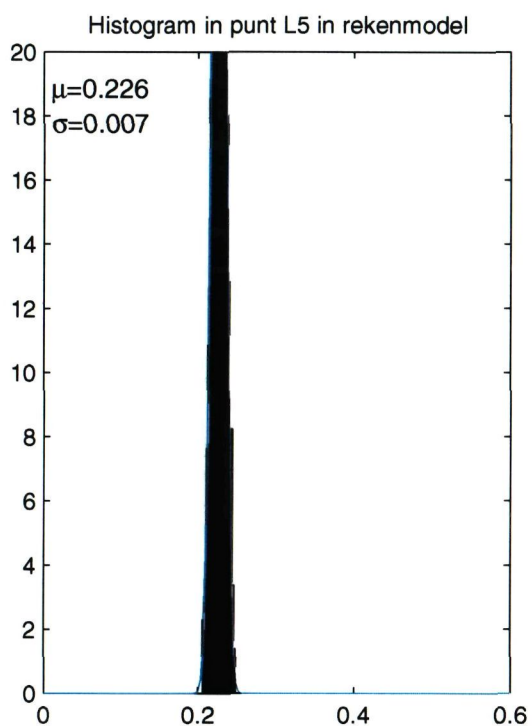
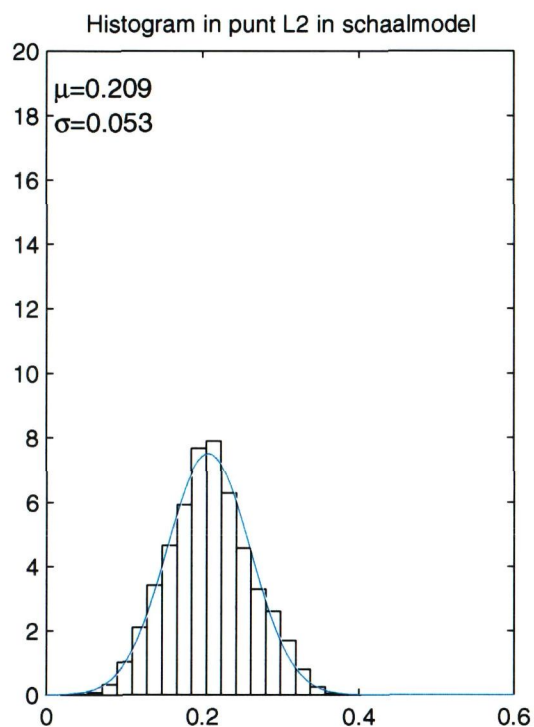
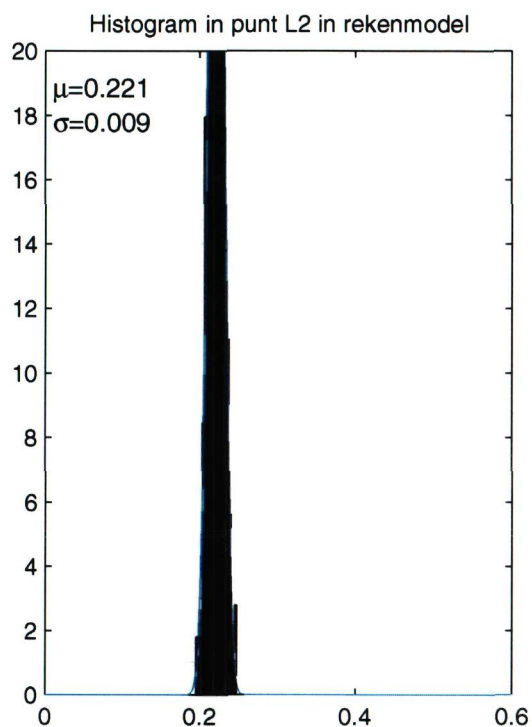
niet-overstroomd 1:6



Tijdsregistratie van de snelheid in punt L5

ze3

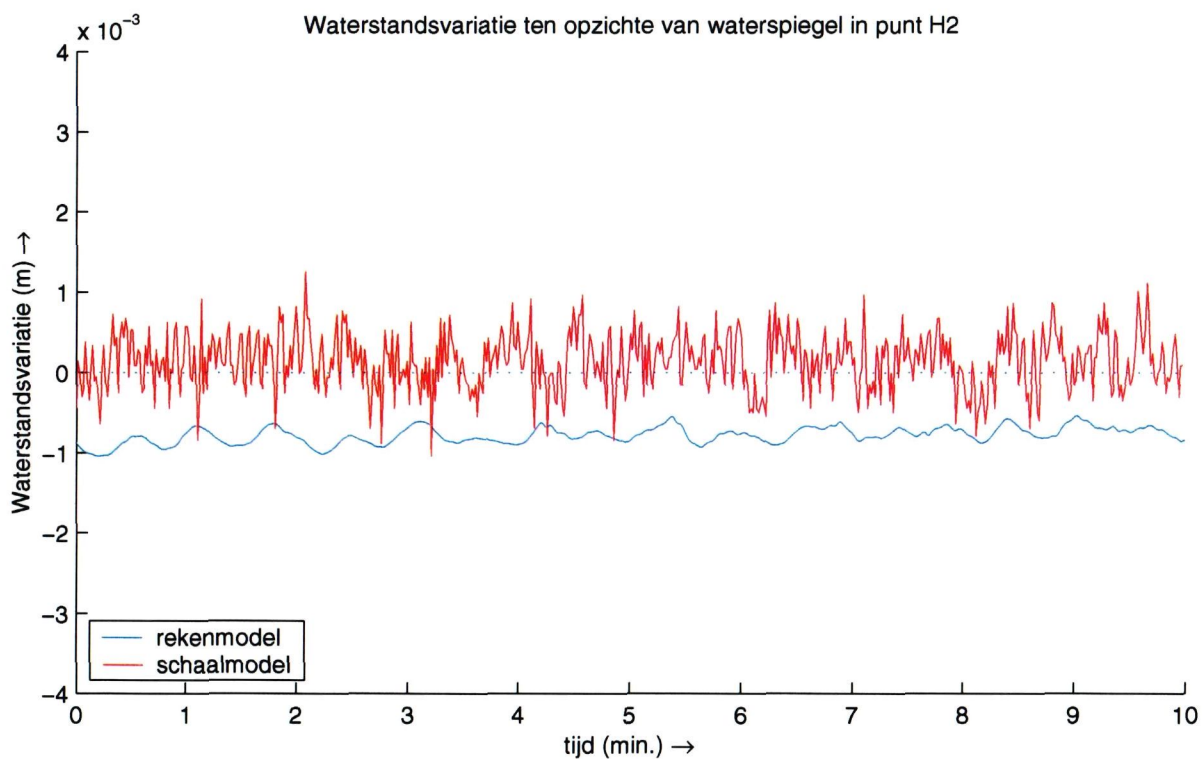
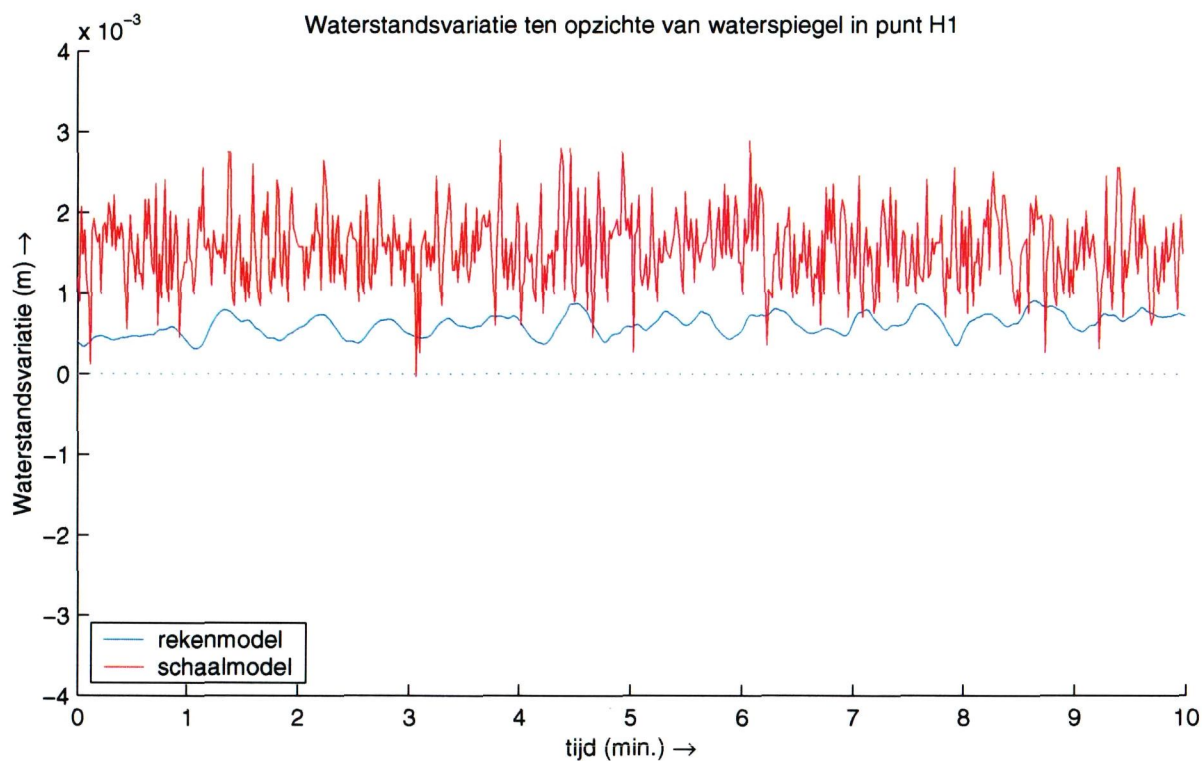
niet-overstroomd 1:6



Histogrammen voor snelheid in u-richting in punten L2 en L5

ze3

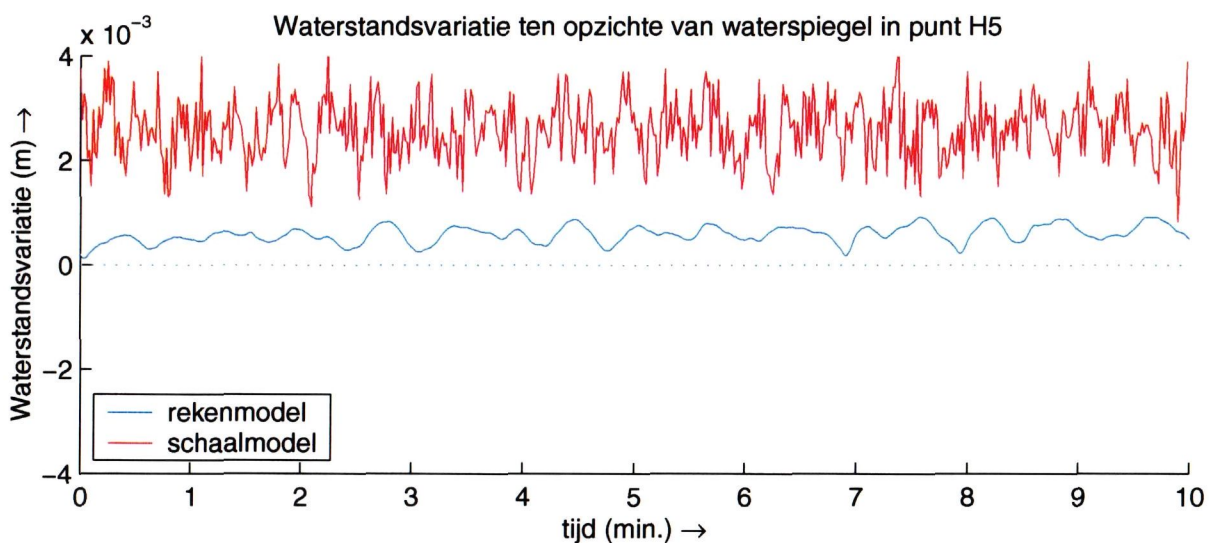
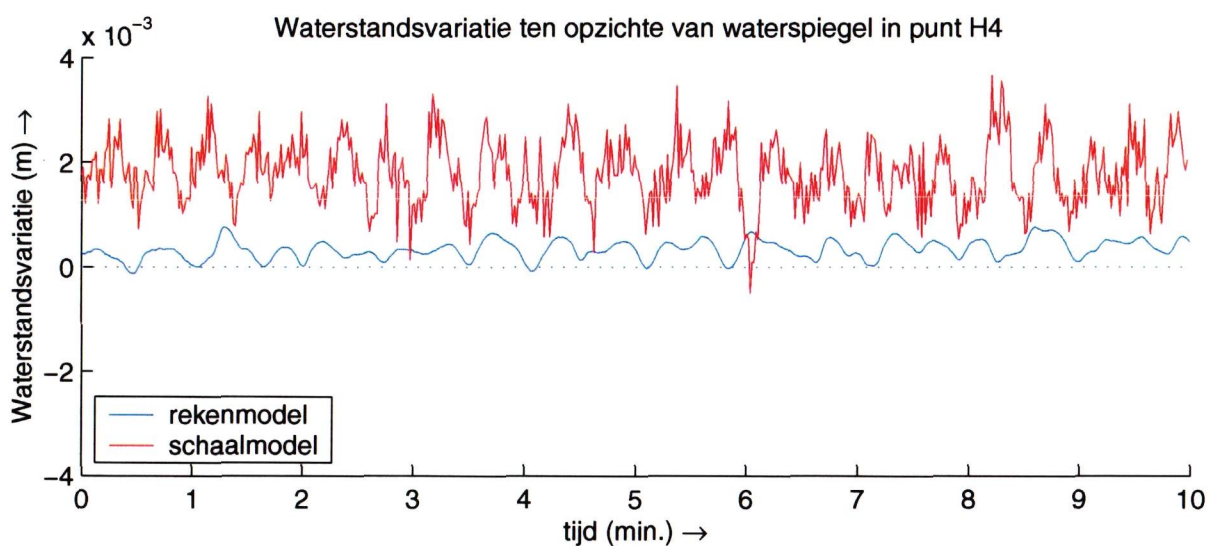
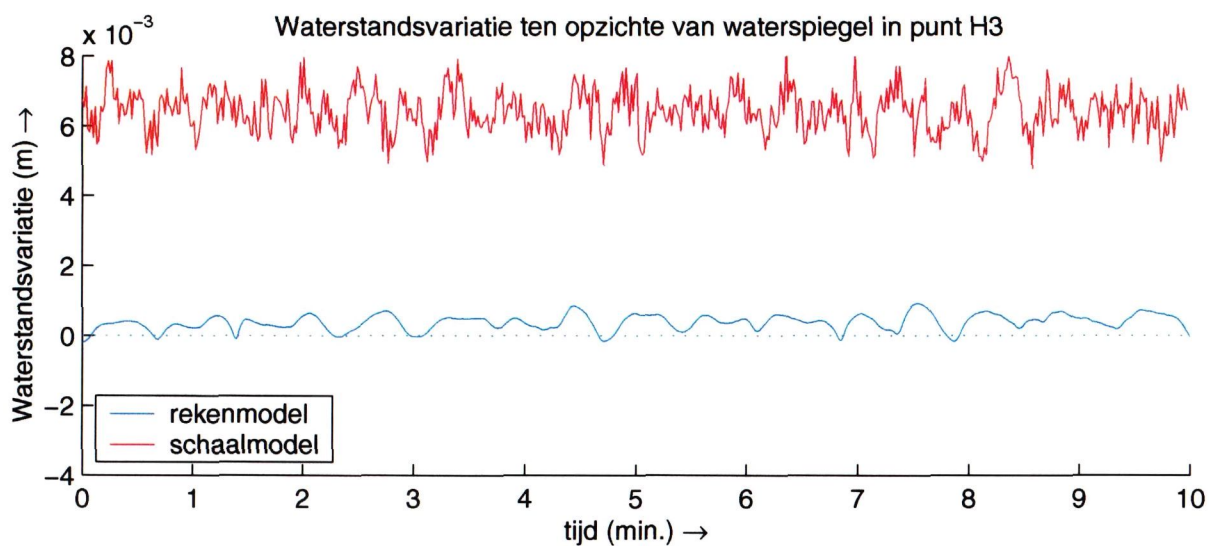
niet-overstroomd 1:6



Waterstandsvariati es ten opzichte van de waterspiegel
in H1 en H2 in de hoofdstroom

ze3

niet-overstroomd 1:6



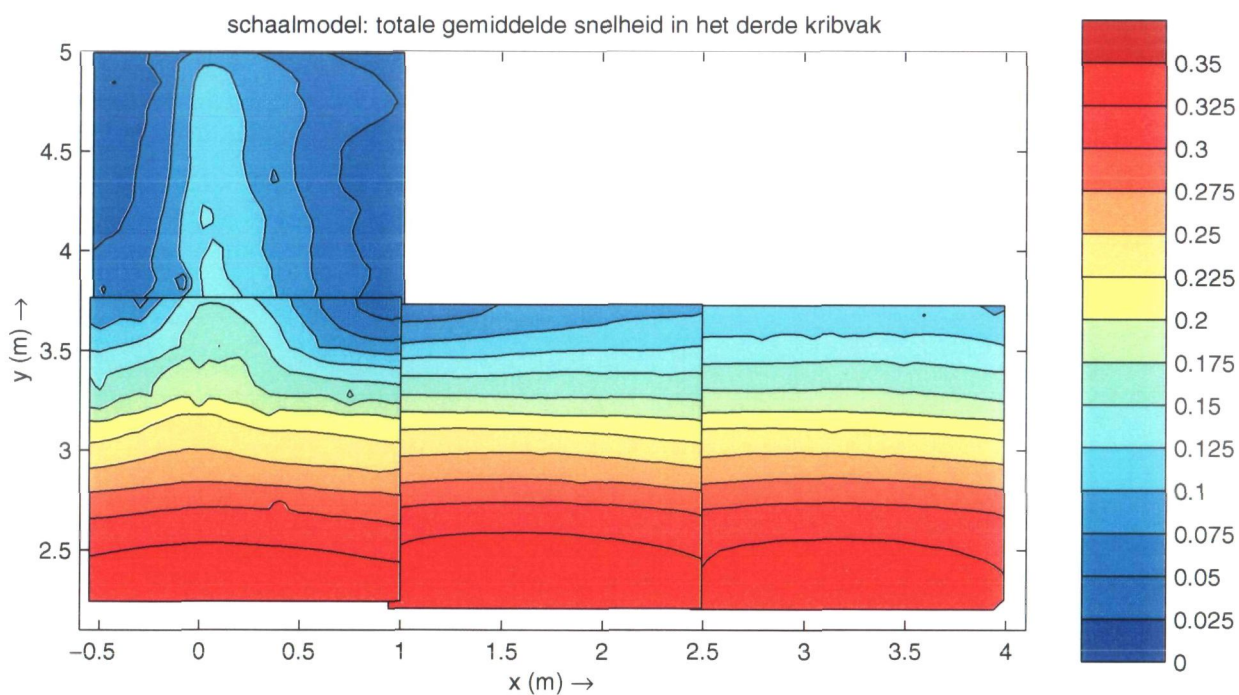
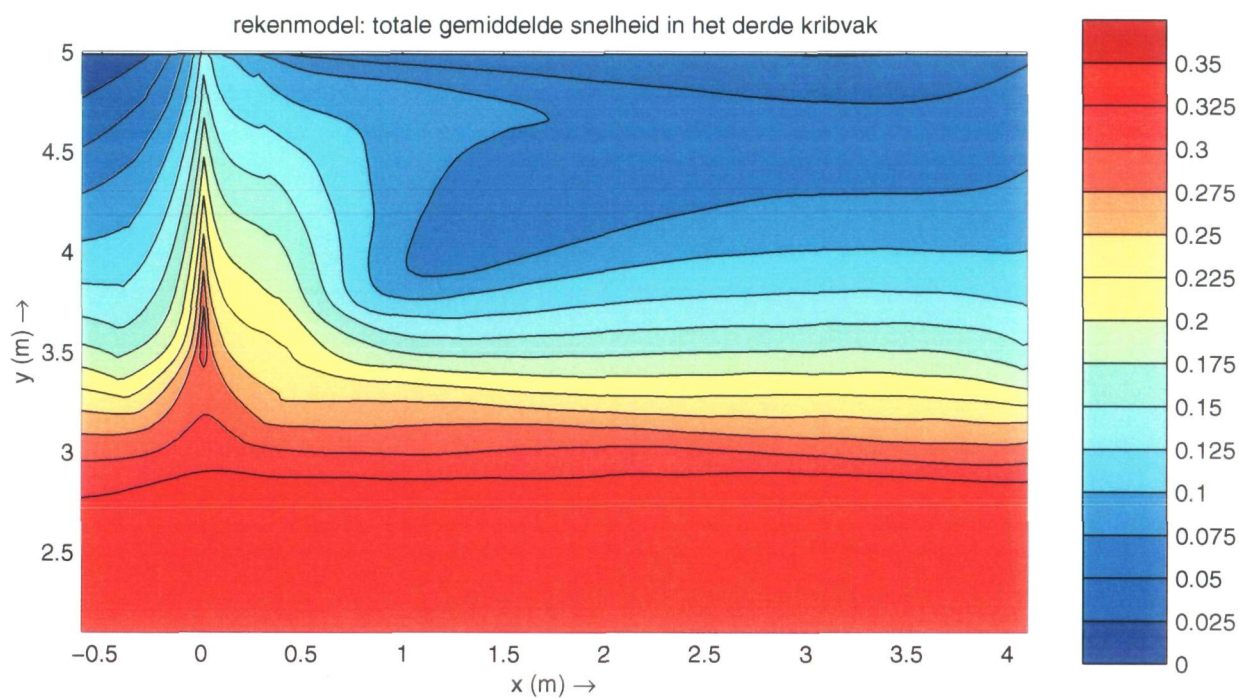
Waterstandsvariati es ten opzichte van de waterspiegel
in H3, H4 en H5 in het tweede kribvak

ze3

niet-overstroomd 1:6

E Figuren 3D berekeningen

- E-1 Totale gemiddelde snelheid in het derde kribvak aan de oppervlakte, overstroomd 1:3; rekenmodel en schaalmodel
- E-2 Standaardafwijking van de totale gemiddelde snelheid in het derde kribvak aan de oppervlakte, overstroomd 1:3; rekenmodel en schaalmodel
- E-3 Verschil tussen schaalmodel en rekenmodel voor totale gemiddelde snelheid en bijbehorende standaardafwijking aan de oppervlakte, overstroomd 1:3
- E-4 Snelheden aan de bodem en oppervlakte in het derde kribvak voor overstroomde situatie
- E-5 Totale gemiddelde snelheid in het derde kribvak aan de oppervlakte, niet-overstroomd 1:6; rekenmodel en schaalmodel
- E-6 Standaardafwijking van de totale gemiddelde snelheid in het derde kribvak aan de oppervlakte, niet-overstroomd 1:6; rekenmodel en schaalmodel
- E-7 Verschil tussen schaalmodel en rekenmodel voor totale gemiddelde snelheid en bijbehorende standaardafwijking aan de oppervlakte, niet-overstroomd 1:6



Totale gemiddelde snelheid aan de oppervlakte
in het derde kribvak

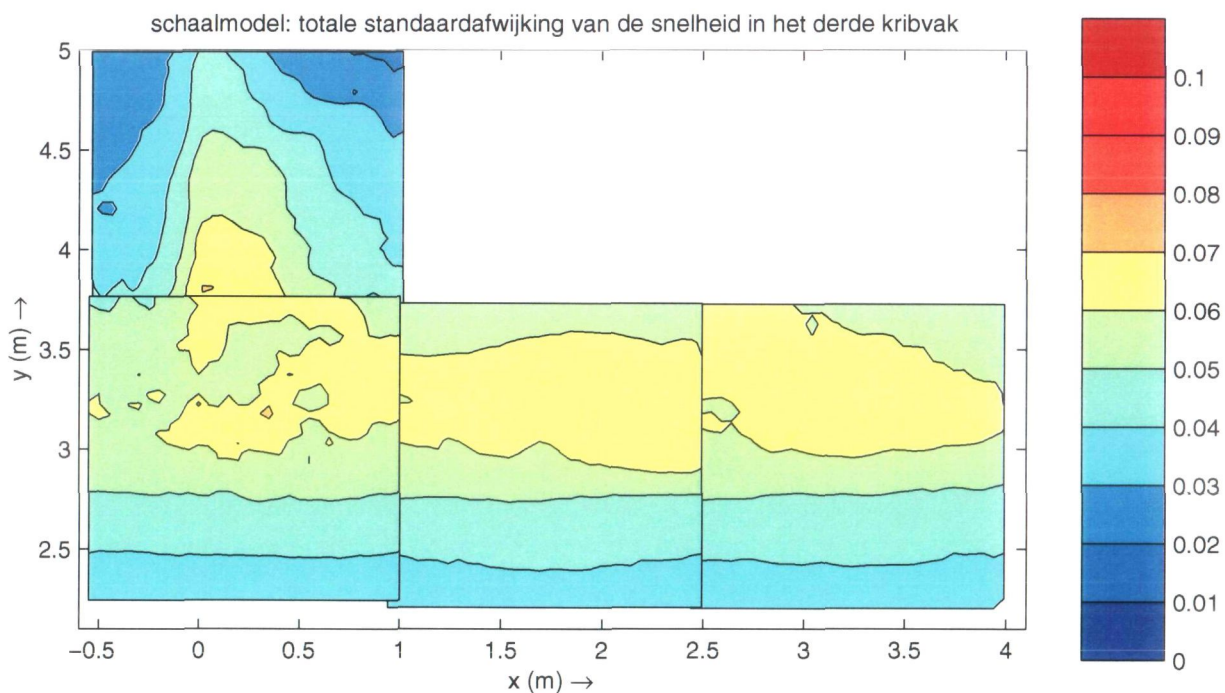
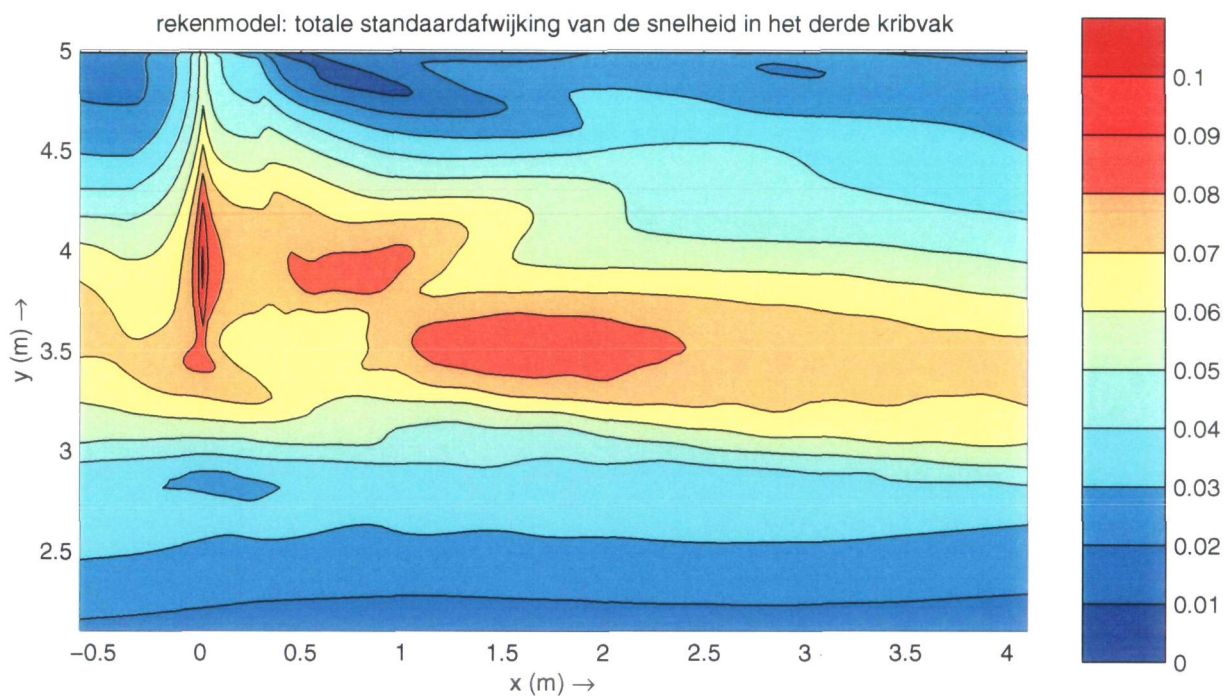
ov9

overstroomd 1:3 20 lagen

WL | DELFT HYDRAULICS

Q2973

E-1



Standaardafwijking van de totale gemiddelde snelheid
aan de oppervlakte in het derde kribvak

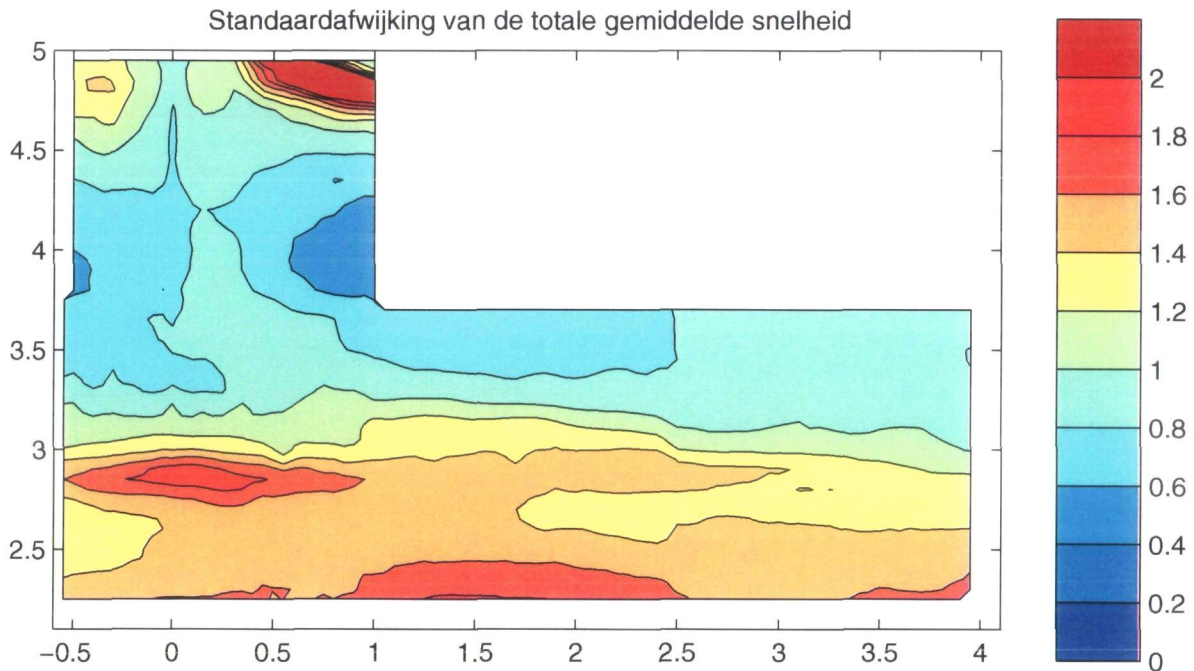
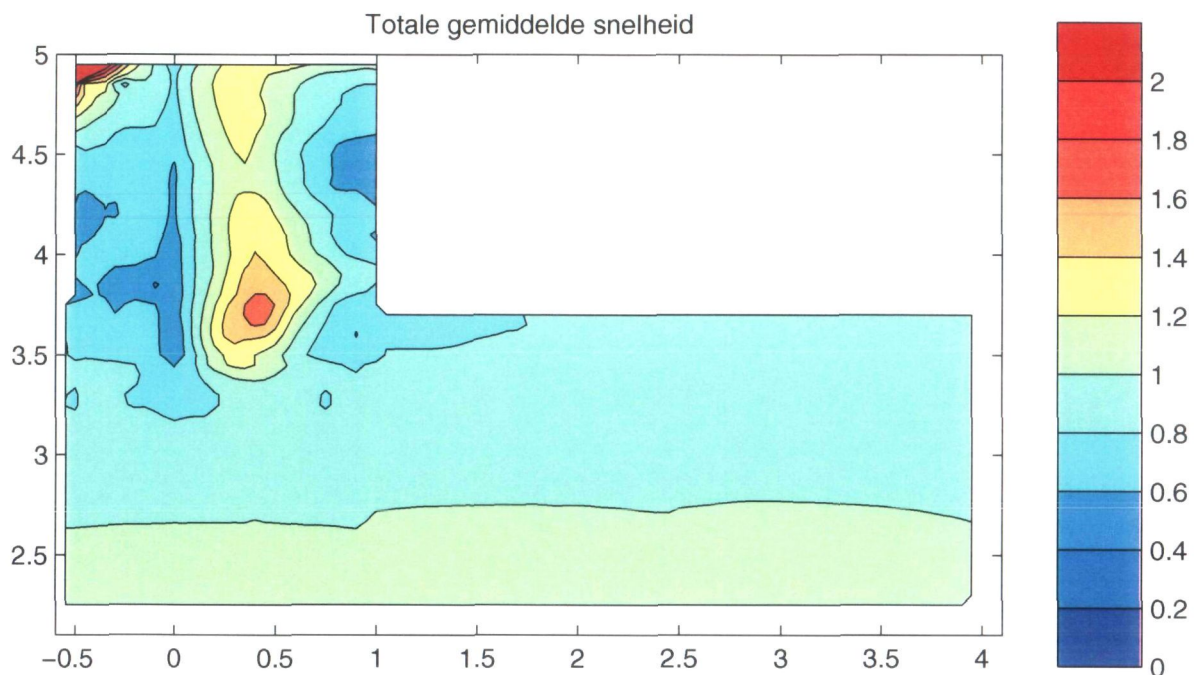
ov9

overstroomd 1:3 20 lagen

WL | DELFT HYDRAULICS

Q2973

E-2



Vershil tussen schaalmodel en rekenmodel aan de oppervlakte
snelheden schaalmodel gedeeld door snelheden rekenmodel

ov9

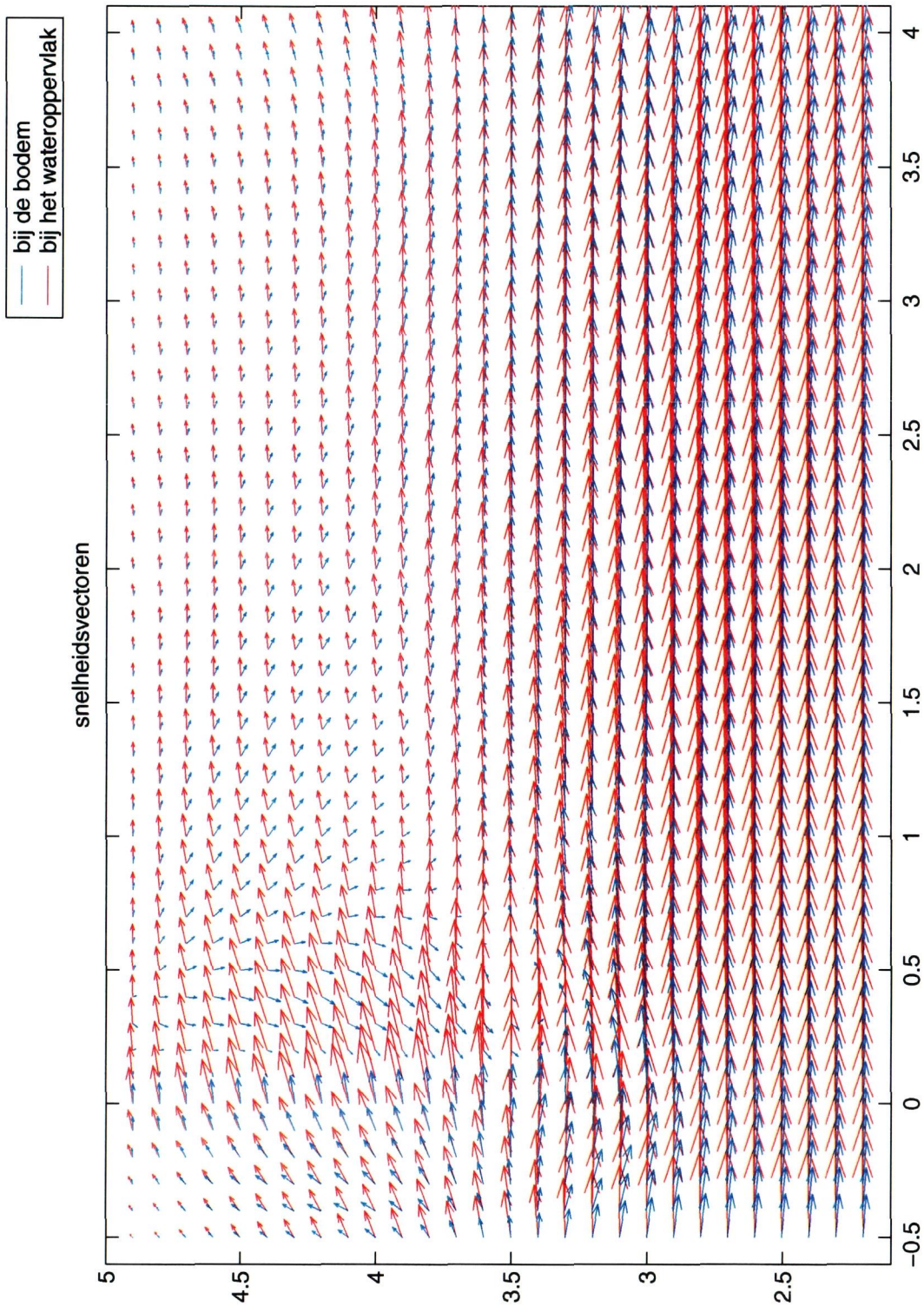
A2

overstroomd 1:3 20 lagen

WL | DELFT HYDRAULICS

Q2973

E-3



Snelheden aan de bodem en oppervlakte in het derde kribvak
voor overstroomd situatie

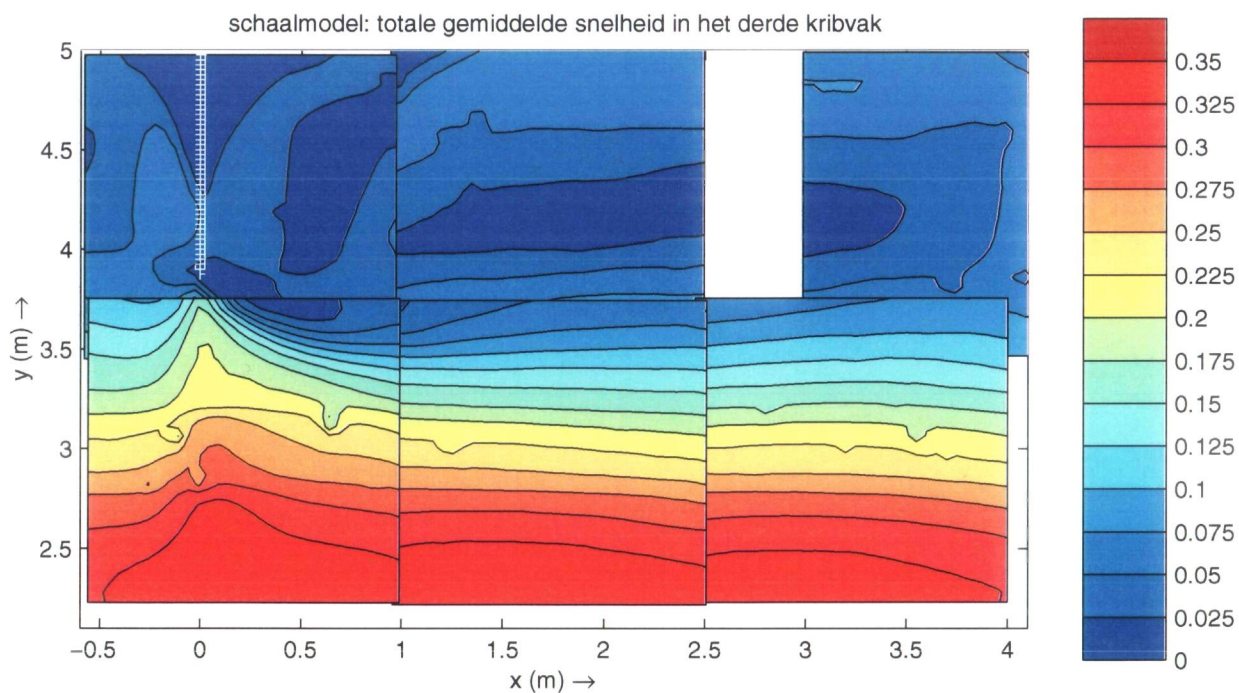
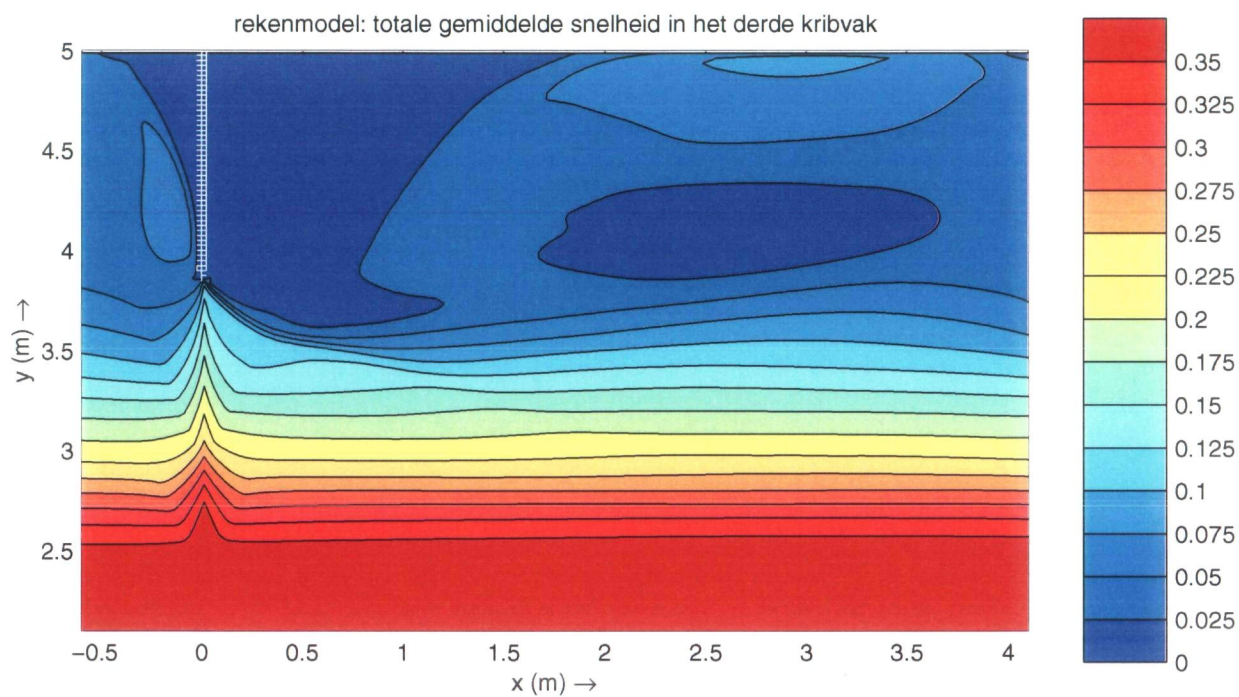
ov9

overstroomd 1:3 20 lagen

WL | DELFT HYDRAULICS

Q2973

E-4



Totale gemiddelde snelheid aan de oppervlakte
in het derde kribvak

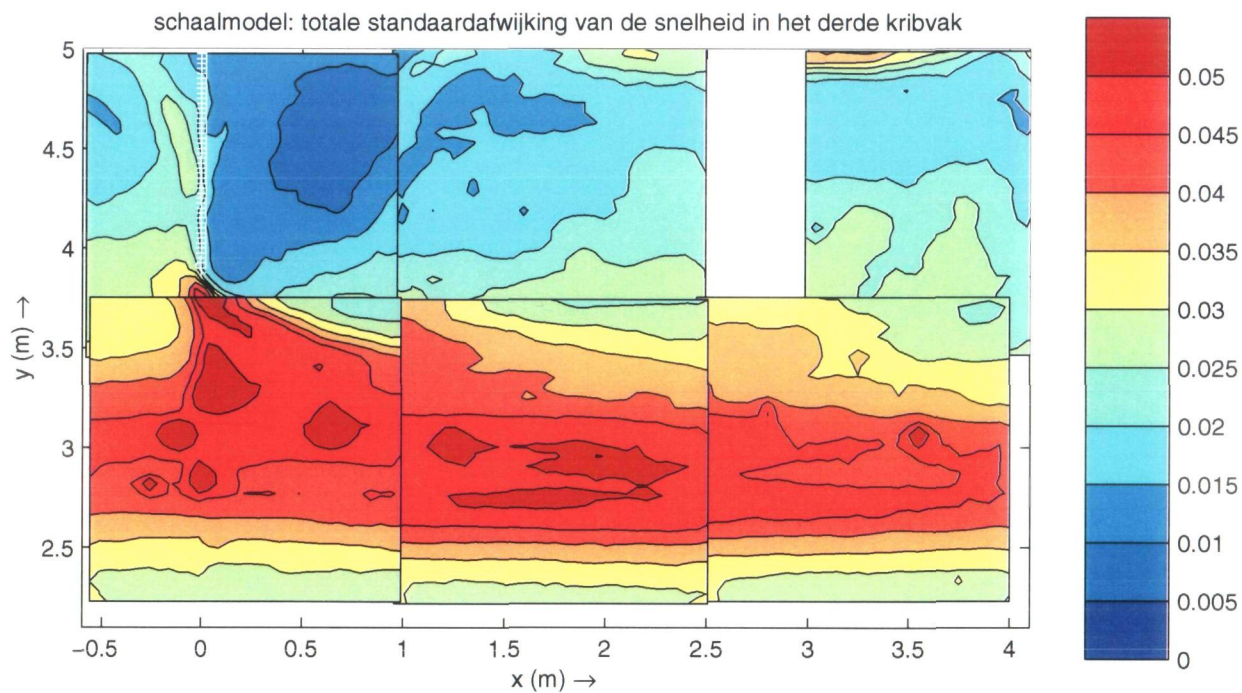
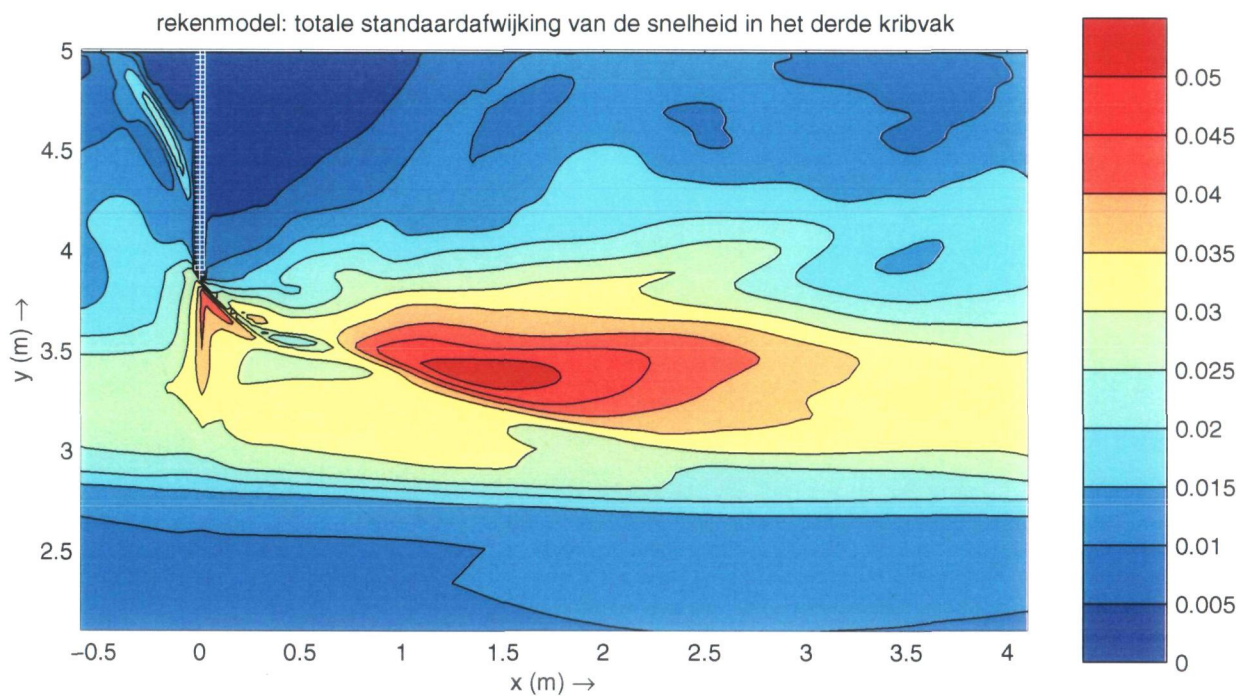
ze1

niet-overstroomd 1:6 10 lagen

WL | DELFT HYDRAULICS

Q2973

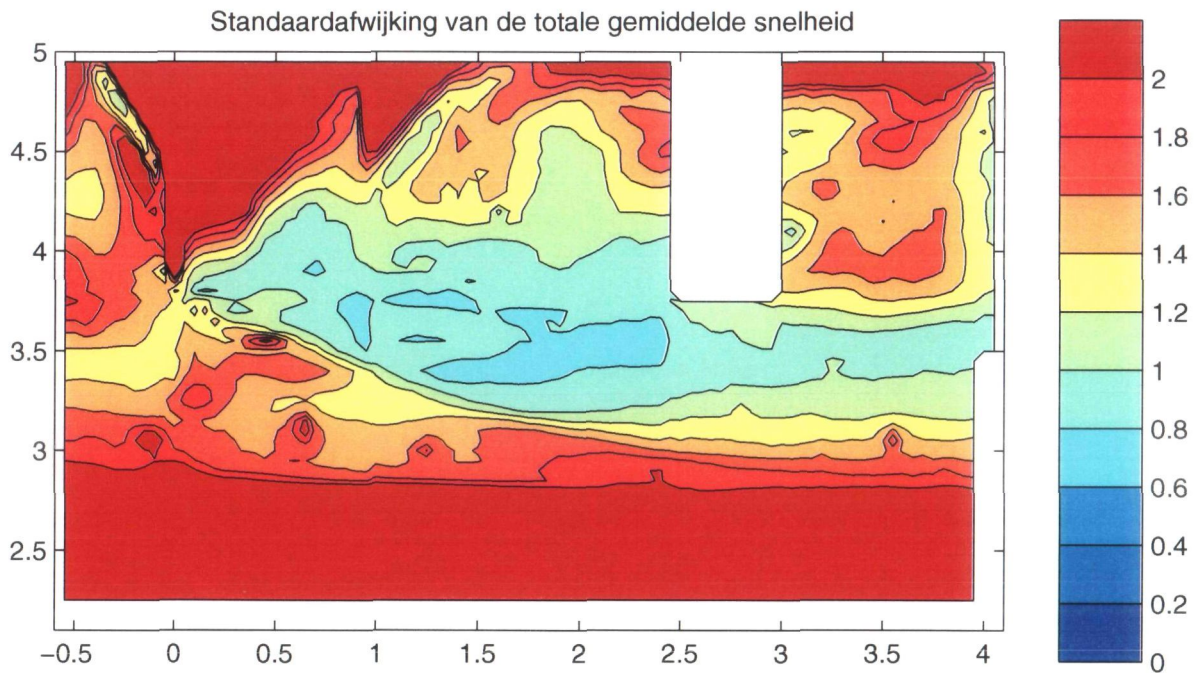
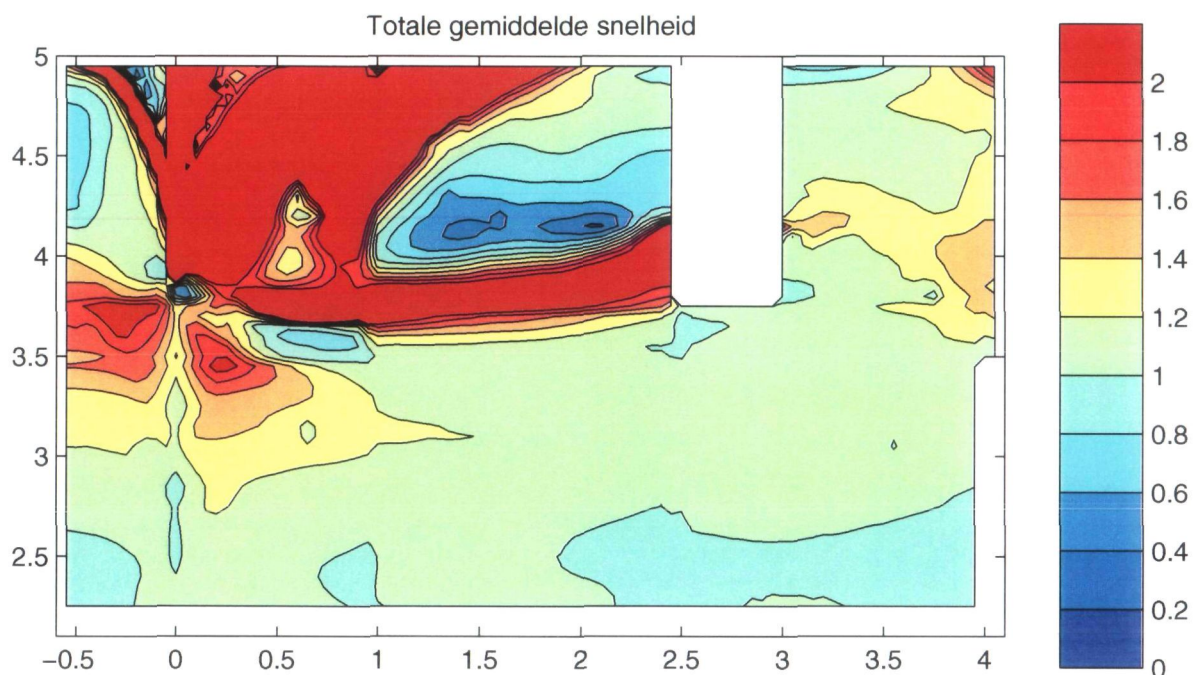
E-5



Standaardafwijking van de totale gemiddelde snelheid aan de oppervlakte in het derde kribvak

ze1

niet-overstroomd 1:6 10 lagen



Vershil tussen schaalmodel en rekenmodel aan de oppervlakte
snelheden schaalmodel gedeeld door snelheden rekenmodel

ze1

B1

niet-overstroomd 1:6 10 lagen

WL | DELFT HYDRAULICS

Q2973

E-7



WL | Delft Hydraulics

**Rotterdamseweg 185
postbus 177
2600 MH Delft
telefoon 015 285 85 85
telefax 015 285 85 82
e-mail info@wldelft.nl
internet www.wldelft.nl**

**Rotterdamseweg 185
p.o. box 177
2600 MH Delft
The Netherlands
telephone +31 15 285 85 85
telefax +31 15 285 85 82
e-mail info@wldelft.nl
internet www.wldelft.nl**

North Sea

London •

